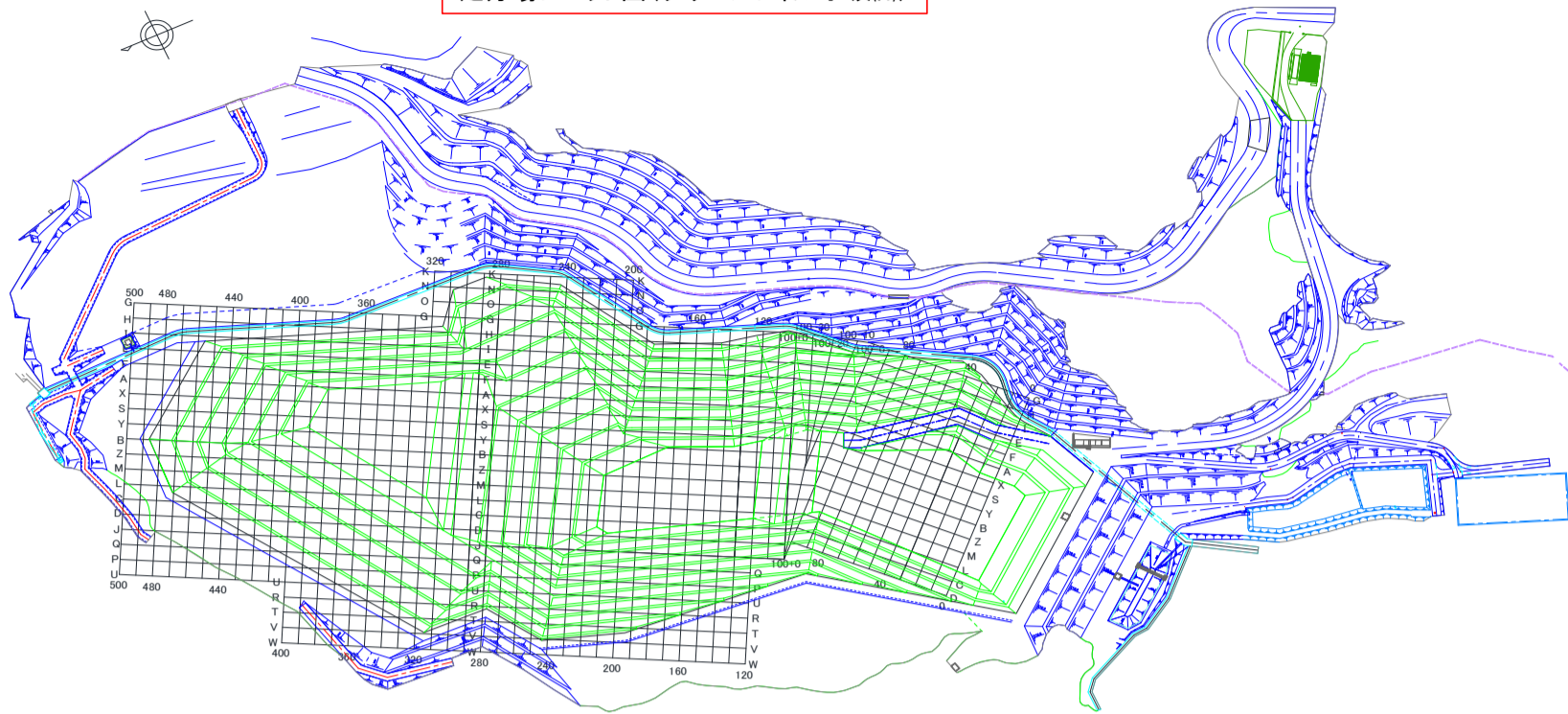


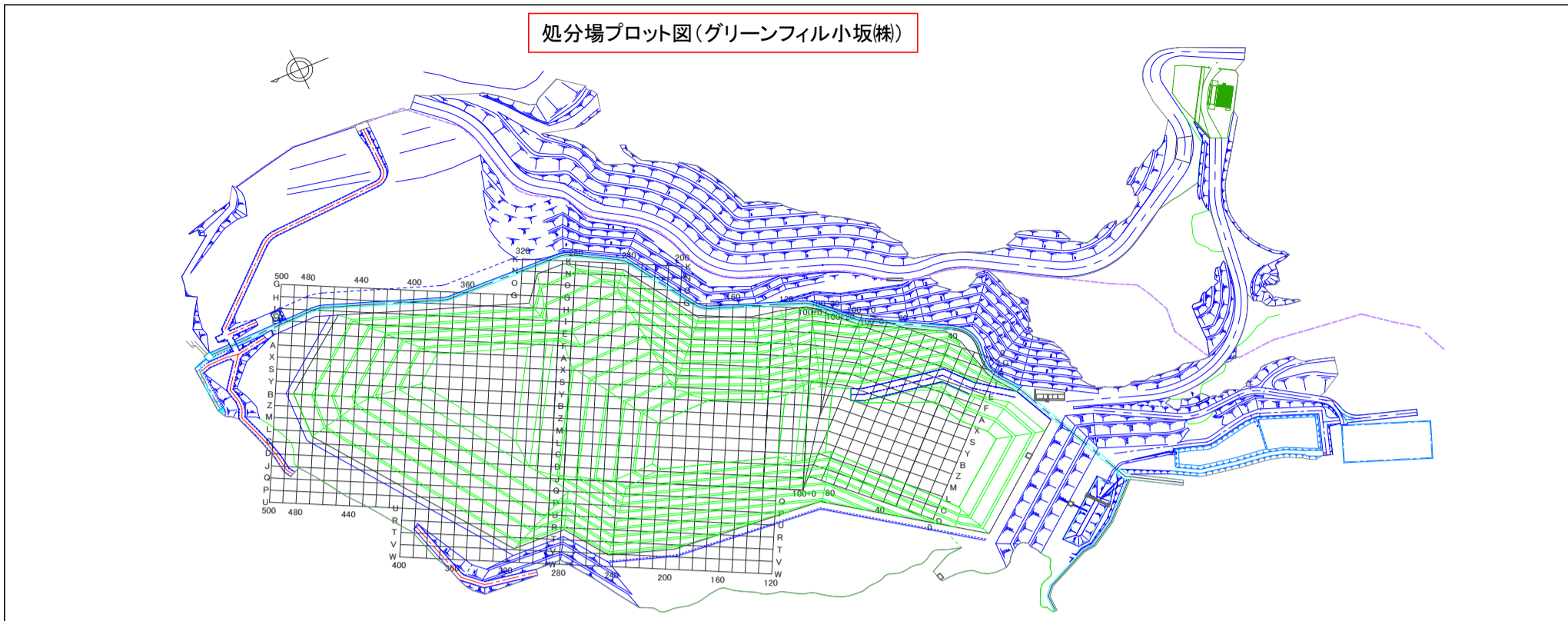
グリーンフィル小坂(株) 管理記録(2024年3月)

処分場プロット図(グリーンフィル小坂(株))



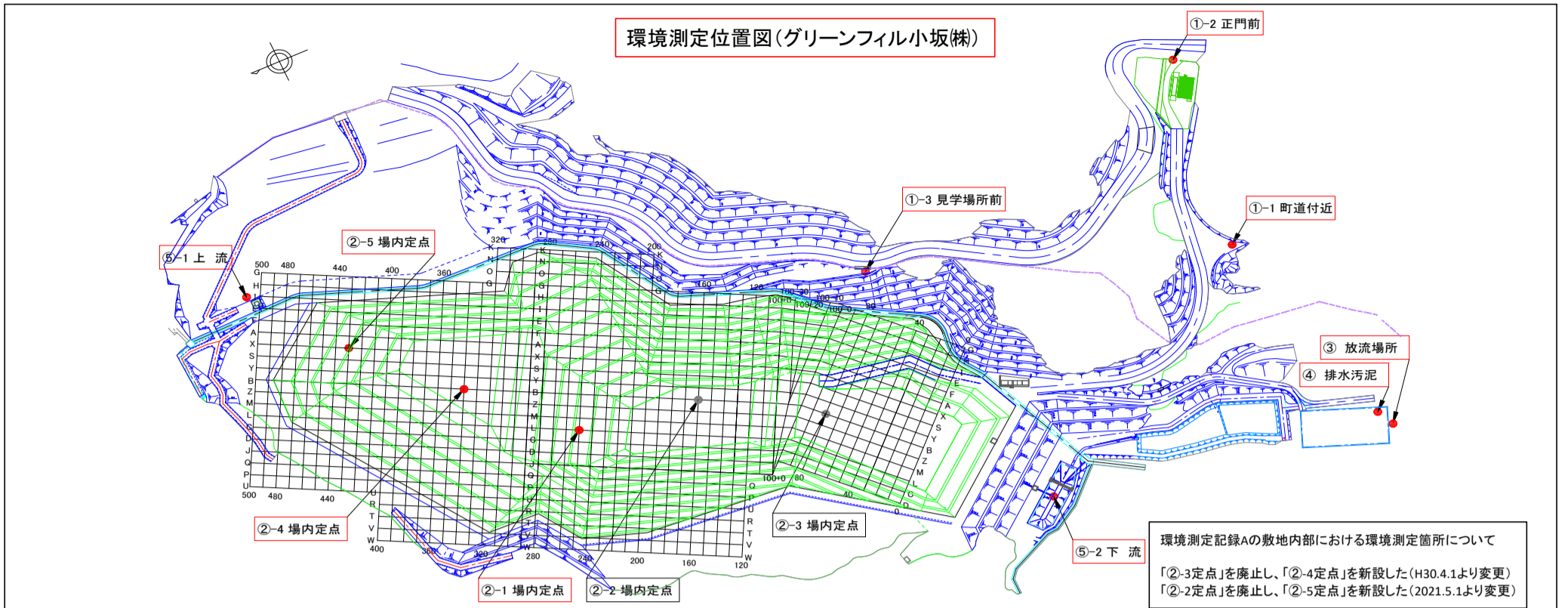
埋立場所等の管理記録A(受入時)								埋立場所等の管理記録B(埋立作業地点)		
測定日	排出元	廃棄物名称	廃棄物の種類(灰種)	重量 [t]	空間放射線量測定結果[$\mu\text{Sv/h}$]		埋立作業地点(処分場プロット図参照)	測定日	埋立作業地点(処分場プロット図参照)	空間放射線量測定結果[$\mu\text{Sv/h}$]
					排出元搬出時	GFK受入時				埋立・覆土後
3月1日	市川市	焼却残渣	飛灰	9.77	0.04	0.03	F260	3月1日	F260	0.05
3月1日	柏市(第一)	ばいじん(飛灰固化物)	飛灰	9.78	0.04	0.02	F260			
3月1日	牛久市	固化灰	飛灰	11.76	0.09	0.02	F260			
3月4日	鎌ヶ谷組合	混合灰	混合灰	9.77	0.04	0.02	F260	3月4日	F260	0.05
3月4日	鎌ヶ谷組合	混合灰	混合灰	10.47	0.07	0.02	F260			
3月4日	牛久市	固化灰	飛灰	11.54	0.08	0.02	F260			
3月5日	市川市	焼却残渣	飛灰	9.61	0.04	0.03	F260	3月5日	F260	0.05
3月5日	鎌ヶ谷組合	混合灰	混合灰	9.76	0.04	0.02	F260			
3月6日	江戸崎組合	処理飛灰	飛灰	6.14	0.04	0.02	F250	3月6日	F250	0.05
3月6日	市川市	焼却残渣	飛灰	9.95	0.04	0.02	F250			
3月6日	柏市(第二)	焼却灰(固化飛灰)	飛灰	10.02	0.07	0.03	F250			
3月6日	八街市	ばいじん	飛灰	10.35	0.08	0.02	F250			
3月6日	牛久市	固化灰	飛灰	11.42	0.10	0.02	F250			
3月6日	気仙沼市(南三陸)	混合灰	混合灰	8.31	0.02	0.02	F250			
3月6日	常総組合	飛灰	飛灰	11.85	0.08	0.04	F250			
3月7日	習志野市	熔融飛灰	飛灰	10.18	0.05	0.03	F260	3月7日	F260	0.05
3月7日	鎌ヶ谷組合	混合灰	混合灰	9.72	0.05	0.02	F260			
3月7日	常総組合	飛灰	飛灰	11.85	0.08	0.05	F260			
3月8日	鎌ヶ谷組合	混合灰	混合灰	9.50	0.06	0.02	F260	3月8日	F260	0.05
3月11日	鎌ヶ谷組合	混合灰	混合灰	9.08	0.06	0.02	F250	3月11日	F250	0.05
3月11日	鎌ヶ谷組合	混合灰	混合灰	9.72	0.05	0.02	F250			
3月11日	柏市(第二)	焼却灰(固化飛灰)	飛灰	9.93	0.08	0.03	F250			
3月11日	八街市	ばいじん	飛灰	9.56	0.07	0.02	F250			
3月11日	東埼玉組合(第二)	ばいじん	飛灰	10.45	0.10	0.03	F250			
3月13日	鎌ヶ谷組合	混合灰	混合灰	9.55	0.05	0.02	A310	3月13日	A310	0.04
3月13日	八街市	ばいじん	飛灰	9.45	0.06	0.02	A310			
3月13日	東埼玉組合(第二)	ばいじん	飛灰	10.06	0.08	0.02	A310			
3月13日	東埼玉組合(第二)	ばいじん	飛灰	10.09	0.06	0.03	A310			
3月13日	気仙沼市(南三陸)	混合灰	混合灰	8.56	0.02	0.02	A310			
3月13日	常総組合	飛灰	飛灰	11.68	0.07	0.05	A310			
3月14日	鎌ヶ谷組合	混合灰	混合灰	9.37	0.05	0.03	A300	3月14日	A300	0.05
3月14日	東埼玉組合(第二)	ばいじん	飛灰	9.72	0.08	0.03	A300			
3月14日	東埼玉組合(第二)	ばいじん	飛灰	9.96	0.05	0.03	A300			
3月15日	鋸南組合	固化灰	飛灰	9.80	0.04	0.02	A310	3月15日	A310	0.06
3月15日	牛久市	固化灰	飛灰	11.22	0.10	0.02	A310			
3月15日	東埼玉組合(第二)	ばいじん	飛灰	9.84	0.07	0.02	A310			
3月15日	東埼玉組合(第二)	ばいじん	飛灰	9.91	0.08	0.03	A310			
3月15日	常総組合	飛灰	飛灰	10.18	0.07	0.05	A310			
3月18日	江戸崎組合	処理飛灰	飛灰	9.44	0.04	0.06	A300	3月18日	A300	0.07
3月18日	習志野市	熔融飛灰	飛灰	10.15	0.05	0.04	A300			
3月18日	鎌ヶ谷組合	混合灰	混合灰	9.44	0.05	0.03	A300			
3月18日	東埼玉組合(第二)	ばいじん	飛灰	9.82	0.08	0.03	A300			
3月19日	鎌ヶ谷組合	混合灰	混合灰	9.81	0.06	0.02	A310	3月19日	A310	0.06
3月19日	柏市(第二)	焼却灰(固化飛灰)	飛灰	9.88	0.06	0.03	A310			
3月19日	柏市(第一)	ばいじん(飛灰固化物)	飛灰	9.88	0.04	0.02	A310			
3月19日	東埼玉組合(第二)	ばいじん	飛灰	9.16	0.08	0.02	A310			
3月21日	鎌ヶ谷組合	混合灰	混合灰	9.47	0.06	0.02	A290	3月21日	A290	0.06

グリーンフィル小坂(株) 管理記録(2024年3月)



埋立場所等の管理記録A(受入時)								埋立場所等の管理記録B(埋立作業地点)		
測定日	排出元	廃棄物名称	廃棄物の種類(灰種)	重量 [t]	空間放射線量測定結果[μ Sv/h]		埋立作業地点(処分場プロット図参照)	測定日	埋立作業地点(処分場プロット図参照)	空間放射線量測定結果[μ Sv/h]
					排出元搬出時	GFK受入時				埋立・覆土後
3月21日	鎌ヶ谷組合	混合灰	混合灰	9.36	0.04	0.02	A290			
3月21日	東埼玉組合(第二)	ばいじん	飛灰	9.85	0.05	0.02	A290			
3月21日	常総組合	飛灰	飛灰	10.31	0.07	0.04	A290			
3月22日	市川市	焼却残渣	飛灰	9.70	0.05	0.02	A300	3月22日	A300	0.06
3月22日	鎌ヶ谷組合	混合灰	混合灰	8.96	0.06	0.02	A300			
3月22日	東埼玉組合(第二)	ばいじん	飛灰	9.92	0.07	0.02	A300			
3月25日	牛久市	固化灰	飛灰	11.70	0.10	0.02	A290	3月25日	A290	0.07
3月25日	東埼玉組合(第二)	ばいじん	飛灰	9.66	0.07	0.02	A290			
3月25日	東埼玉組合(第二)	ばいじん	飛灰	9.94	0.08	0.03	A290			
3月25日	東埼玉組合(第二)	ばいじん	飛灰	10.11	0.07	0.02	A290			
3月26日	市川市	焼却残渣	飛灰	9.77	0.05	0.03	A290	3月26日	A290	0.05
3月26日	市川市	焼却残渣	飛灰	9.94	0.05	0.03	A290			
3月26日	習志野市	熔融飛灰	飛灰	10.35	0.05	0.03	A290			
3月26日	東埼玉組合(第二)	ばいじん	飛灰	9.81	0.05	0.02	A290			
3月26日	東埼玉組合(第二)	ばいじん	飛灰	10.01	0.10	0.02	A290			
3月26日	東埼玉組合(第二)	ばいじん	飛灰	10.45	0.07	0.03	A290			
3月26日	東埼玉組合(第二)	ばいじん	飛灰	10.12	0.08	0.02	A290			
3月27日	鎌ヶ谷組合	混合灰	混合灰	8.38	0.06	0.02	A290	3月27日	A290	0.06
3月27日	柏市(第一)	ばいじん(飛灰固化物)	飛灰	9.62	0.03	0.02	A290			
3月27日	東埼玉組合(第二)	ばいじん	飛灰	9.77	0.07	0.02	A290			
3月28日	市川市	焼却残渣	飛灰	9.76	0.06	0.03	A270	3月28日	A270	0.04
3月28日	習志野市	熔融飛灰	飛灰	10.23	0.05	0.03	A270			
3月28日	鎌ヶ谷組合	混合灰	混合灰	8.99	0.05	0.02	A270			
3月28日	鎌ヶ谷組合	混合灰	混合灰	8.21	0.06	0.02	A270			
3月28日	鎌ヶ谷組合	混合灰	混合灰	8.1	0.04	0.02	A270			
3月28日	柏市(第一)	ばいじん(飛灰固化物)	飛灰	9.5	0.03	0.02	A270			
3月28日	牛久市	固化灰	飛灰	11.6	0.09	0.02	A270			
3月28日	東埼玉組合(第二)	ばいじん	飛灰	10.3	0.10	0.03	A270			
3月28日	東埼玉組合(第二)	ばいじん	飛灰	10.0	0.07	0.02	A270			
3月29日	市川市	焼却残渣	飛灰	9.8	0.05	0.03	A280	3月29日	A280	0.06
3月29日	鎌ヶ谷組合	混合灰	混合灰	8.8	0.06	0.02	A280			
3月29日	東埼玉組合(第二)	ばいじん	飛灰	11.2	0.07	0.03	A280			
3月29日	常総組合	飛灰	飛灰	11.6	0.09	0.05	A280			

グリーンフィル小坂(株) 管理記録(2024年3月)



環境測定記録A ※測定頻度:1回/日(業務を行わない日は除く)						
測定日	敷地境界[μSv/h]			敷地内部[μSv/h]		
	①-1 町道付近	①-2 正門前	①-3 見学場所前	②-1 定点	②-4 定点	②-5 定点
3月1日	0.05	0.03	0.03	0.05	0.05	0.05
3月4日	0.05	0.04	0.03	0.05	0.05	0.05
3月5日	0.05	0.04	0.03	0.05	0.05	0.05
3月6日	0.05	0.04	0.03	0.05	0.05	0.05
3月7日	0.05	0.03	0.03	0.05	0.05	0.05
3月8日	0.05	0.03	0.03	0.05	0.054	0.05
3月11日	0.05	0.04	0.03	0.05	0.05	0.05
3月12日	0.05	0.04	0.04	0.05	0.05	0.05
3月13日	0.05	0.03	0.03	0.05	0.05	0.05
3月14日	0.05	0.04	0.03	0.05	0.05	0.05
3月15日	0.05	0.04	0.03	0.05	0.05	0.05
3月18日	0.05	0.04	0.03	0.05	0.05	0.05
3月19日	0.05	0.03	0.03	0.05	0.05	0.05
3月21日	0.04	0.03	0.03	0.05	0.05	0.05
3月22日	0.05	0.04	0.03	0.05	0.06	0.06
3月25日	0.05	0.04	0.04	0.05	0.05	0.05
3月26日	0.05	0.03	0.03	0.05	0.05	0.05
3月27日	0.05	0.04	0.04	0.05	0.05	0.05
3月28日	0.05	0.04	0.03	0.05	0.05	0.05
3月29日	0.05	0.03	0.03	0.05	0.05	0.05

環境測定記録B ※測定頻度:1回/週				
採取日	処理水[Bq/L] 下段:検出下限値			
	③放流場所			
	¹³¹ I	¹³⁴ Cs	¹³⁷ Cs	Cs計
3月5日	ND	ND	3.7	3.7
	0.9	1.1	1.3	-
3月11日	ND	ND	4.3	4.3
	1.4	1.3	1.4	-
3月19日	ND	ND	3.8	3.8
	1.3	1.5	1.4	-
3月25日	ND	ND	3.3	3.3
	1.1	1.3	1.4	-
月日	0.0	0.0	0.0	0.0
	0.0	0.0	0.0	0.0

※測定頻度:原則1回/週だが、業務を行わない日、週は除く。

環境測定記録C ※測定頻度:1回/月									
採取日	排水汚泥[Bq/kg] 下段:検出下限値				採取日	地下水[Bq/L] 下段:検出下限値			
	④排水処理施設					⑤-1上流		⑤-2下流	
	¹³¹ I	¹³⁴ Cs	¹³⁷ Cs	Cs計		¹³¹ I	¹³⁴ Cs	¹³⁷ Cs	Cs計
3月5日	ND	ND	ND	ND	3月5日	ND	ND	ND	ND
	6.4	11.0	11.0	-		0.7	0.9	1.3	-
						0.8	1.4	1.6	-

※小坂川放流地点では不検出