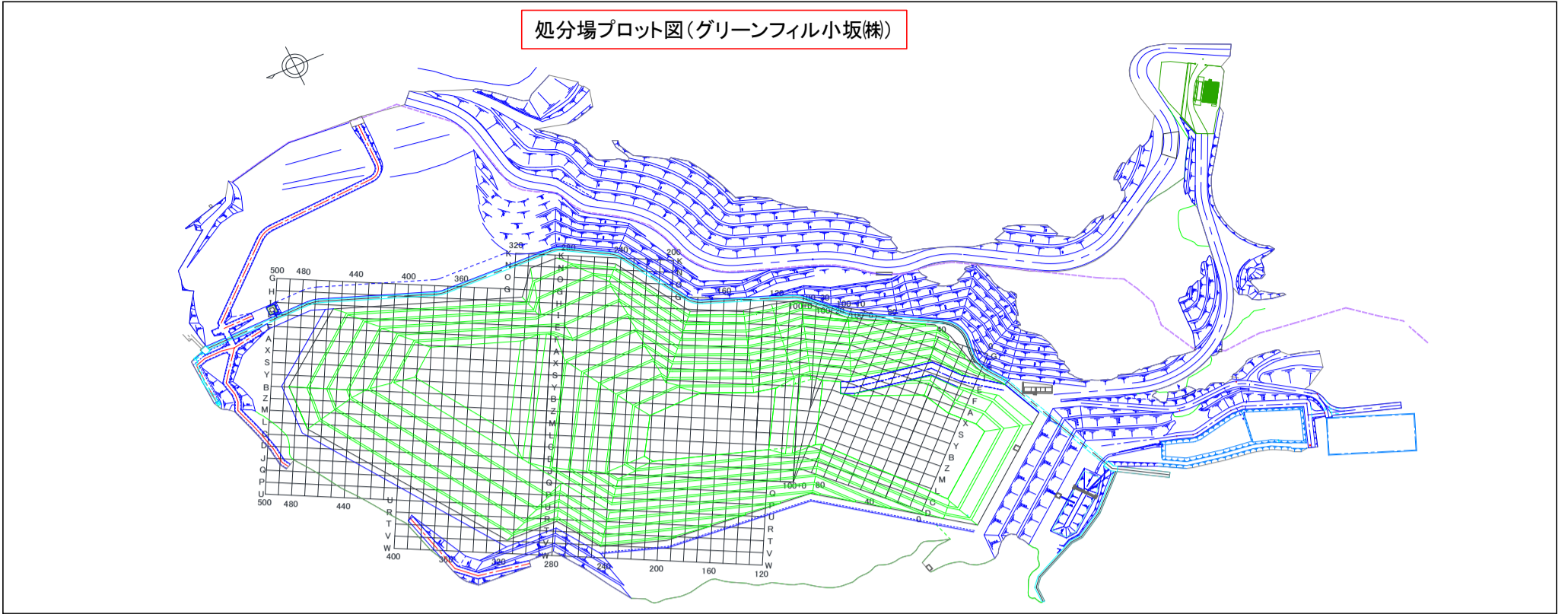


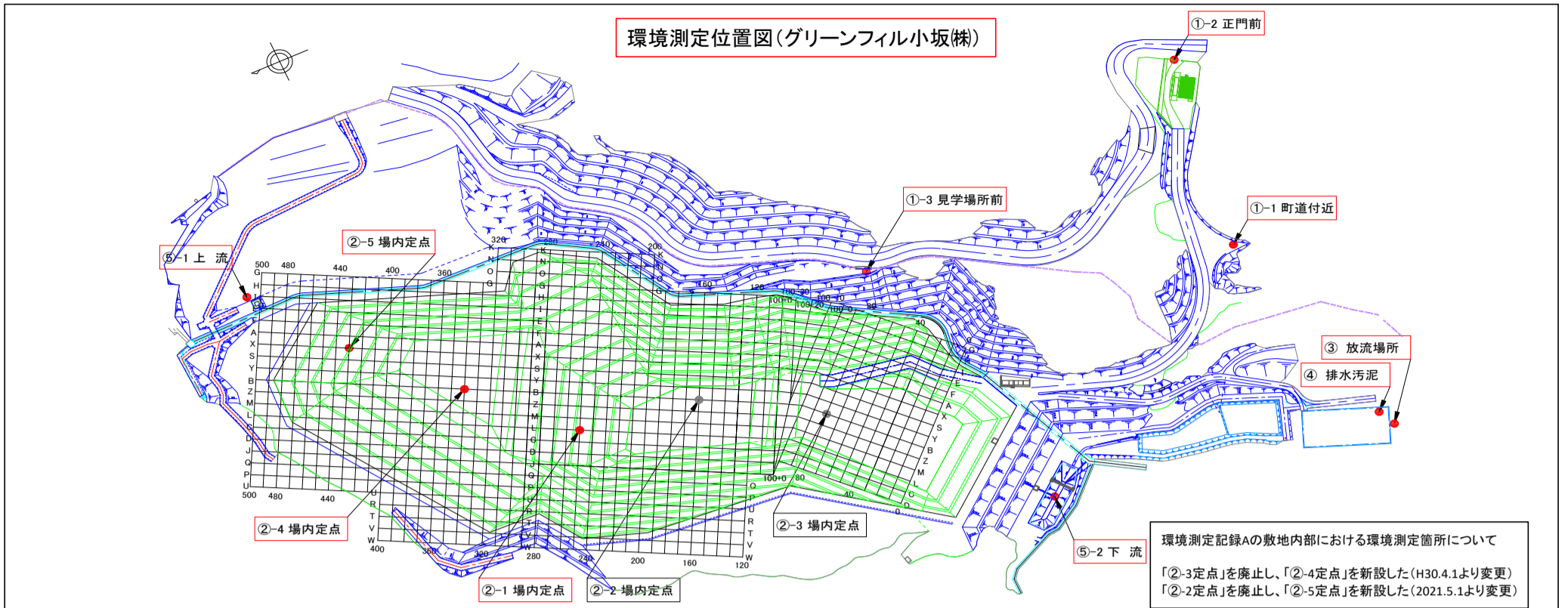
グリーンフィル小坂(株) 管理記録(2023年10月)



埋立場所等の管理記録A(受入時)								埋立場所等の管理記録B(埋立作業地点)		
測定日	排出元	廃棄物名称	廃棄物の種類(灰種)	重量 [t]	空間放射線量測定結果[ $\mu\text{Sv/h}$ ]		埋立作業地点(処分場プロット図参照)	測定日	埋立作業地点(処分場プロット図参照)	空間放射線量測定結果[ $\mu\text{Sv/h}$ ]
					排出元搬出時	GFK受入時				埋立・覆土後
10月2日	鎌ヶ谷組合	混合灰	混合灰	9.16	0.05	0.03	D320	10月2日	D320	0.06
10月3日	市川市	焼却残渣	飛灰	9.73	0.10	0.03	D320	10月3日	D320	0.06
10月3日	習志野市	熔融飛灰	飛灰	10.13	0.06	0.04	D320			
10月3日	習志野市	熔融飛灰	飛灰	10.10	0.06	0.03	D320			
10月3日	柏市(第二)	焼却灰(固化飛灰)	飛灰	10.16	0.05	0.04	D320			
10月4日	鎌ヶ谷組合	混合灰	混合灰	8.89	0.05	0.03	G320	10月4日	G320	0.06
10月4日	鎌ヶ谷組合	混合灰	混合灰	9.50	0.06	0.03	G320			
10月4日	気仙沼市(南三陸)	混合灰	混合灰	7.64	0.08	0.02	G320			
10月5日	市川市	焼却残渣	飛灰	9.97	0.05	0.03	G320	10月5日	G320	0.06
10月5日	東埼玉組合	ばいじん	飛灰	12.08	0.08	0.03	G320			
10月5日	鎌ヶ谷組合	混合灰	混合灰	9.25	0.06	0.03	G320			
10月5日	鎌ヶ谷組合	混合灰	混合灰	8.49	0.05	0.03	G320			
10月5日	柏市(第二)	焼却灰(固化飛灰)	飛灰	9.97	0.08	0.04	G320			
10月6日	市川市	焼却残渣	飛灰	9.98	0.06	0.03	G320	10月6日	G320	0.06
10月6日	牛久市	固化灰	飛灰	11.90	0.10	0.03	G320			
10月10日	鎌ヶ谷組合	混合灰	混合灰	9.37	0.06	0.03	G320	10月10日	G320	0.07
10月11日	習志野市	熔融飛灰	飛灰	10.09	0.06	0.04	G320	10月11日	G320	0.06
10月11日	鎌ヶ谷組合	混合灰	混合灰	8.87	0.05	0.02	G320			
10月11日	牛久市	固化灰	飛灰	11.92	0.08	0.03	G320			
10月11日	気仙沼市(南三陸)	混合灰	混合灰	8.19	0.08	0.02	G320			
10月12日	東埼玉組合	ばいじん	飛灰	10.46	0.08	0.03	D260	10月12日	D260	0.06
10月12日	東埼玉組合	ばいじん	飛灰	10.30	0.09	0.03	D260			
10月12日	鎌ヶ谷組合	混合灰	混合灰	9.47	0.05	0.03	D260			
10月12日	鎌ヶ谷組合	混合灰	混合灰	8.82	0.05	0.03	D260			
10月12日	鎌ヶ谷組合	混合灰	混合灰	8.75	0.05	0.03	D260			
10月12日	柏市(第二)	焼却灰(固化飛灰)	飛灰	10.04	0.10	0.05	D260			
10月12日	柏市(第二)	焼却灰(固化飛灰)	飛灰	9.98	0.09	0.04	D260			
10月16日	市川市	焼却残渣	飛灰	10.01	0.07	0.03	D260	10月16日	D260	0.06
10月16日	習志野市	熔融飛灰	飛灰	10.10	0.06	0.04	D260			
10月17日	柏市(第二)	焼却灰(固化飛灰)	飛灰	9.98	0.08	0.05	D260	10月17日	D260	0.07
10月18日	市川市	焼却残渣	飛灰	9.69	0.05	0.03	D260	10月18日	D260	0.06
10月18日	習志野市	熔融飛灰	飛灰	9.94	0.05	0.04	D260			
10月18日	鎌ヶ谷組合	混合灰	混合灰	9.85	0.06	0.02	D260			
10月18日	鎌ヶ谷組合	混合灰	混合灰	8.94	0.05	0.02	D260			
10月18日	柏市(第二)	焼却灰(固化飛灰)	飛灰	10.02	0.09	0.04	D260			
10月18日	気仙沼市(南三陸)	混合灰	混合灰	8.50	0.05	0.02	D260			
10月19日	鋸南組合	固化灰	飛灰	10.34	0.04	0.03	D260	10月19日	D260	0.06
10月19日	牛久市	固化灰	飛灰	10.86	0.09	0.03	D260			
10月20日	市川市	焼却残渣	飛灰	9.95	0.06	0.03	D260	10月20日	D260	0.06
10月20日	牛久市	固化灰	飛灰	11.88	0.09	0.04	D260			
10月20日	常総組合	飛灰	飛灰	11.70	0.08	0.05	D260			
10月23日	習志野市	熔融飛灰	飛灰	10.12	0.05	0.03	C260	10月23日	C260	0.06
10月24日	江戸崎組合	処理飛灰	飛灰	6.56	0.04	0.03	C260	10月24日	C260	0.06
10月24日	柏市(第二)	焼却灰(固化飛灰)	飛灰	9.97	0.06	0.04	C260			
10月25日	市川市	焼却残渣	飛灰	9.77	0.04	0.03	C260	10月25日	C260	0.06
10月25日	柏市(第二)	焼却灰(固化飛灰)	飛灰	9.86	0.07	0.04	C260			
10月25日	気仙沼市(南三陸)	混合灰	混合灰	8.66	0.01	0.02	C260			



グリーンフィル小坂(株) 管理記録(2023年10月)



環境測定記録A ※測定頻度:1回/日(業務を行わない日は除く)						
測定日	敷地境界[ $\mu$ Sv/h]			敷地内部[ $\mu$ Sv/h]		
	①-1 町道付近	①-2 正門前	①-3 見学場所前	②-1 定点	②-4 定点	②-5 定点
10月2日	0.05	0.03	0.03	0.05	0.05	0.05
10月3日	0.05	0.03	0.03	0.05	0.05	0.05
10月4日	0.05	0.04	0.03	0.05	0.05	0.06
10月5日	0.04	0.04	0.04	0.05	0.06	0.06
10月6日	0.05	0.03	0.03	0.05	0.05	0.05
10月10日	0.05	0.04	0.03	0.05	0.05	0.06
10月11日	0.05	0.04	0.04	0.06	0.06	0.06
10月12日	0.05	0.04	0.03	0.05	0.05	0.06
10月13日	0.05	0.03	0.03	0.05	0.05	0.06
10月16日	0.05	0.04	0.04	0.05	0.05	0.05
10月17日	0.06	0.03	0.04	0.05	0.05	0.06
10月18日	0.05	0.04	0.04	0.05	0.06	0.06
10月19日	0.04	0.04	0.03	0.05	0.05	0.05
10月20日	0.05	0.04	0.04	0.05	0.05	0.05
10月23日	0.05	0.04	0.04	0.05	0.06	0.06
10月24日	0.05	0.04	0.03	0.05	0.05	0.05
10月25日	0.05	0.03	0.03	0.05	0.05	0.05
10月26日	0.05	0.04	0.03	0.05	0.05	0.05
10月27日	0.04	0.04	0.03	0.05	0.05	0.05
10月30日	0.05	0.04	0.04	0.05	0.06	0.06
10月31日	0.05	0.04	0.03	0.05	0.05	0.06

環境測定記録B ※測定頻度:1回/週				
採取日	処理水[Bq/L] 下段:検出下限値			
	③放流場所			
	<sup>131</sup> I	<sup>134</sup> Cs	<sup>137</sup> Cs	Cs計
10月3日	ND	ND	3.0	3.0
	1.0	1.4	1.5	-
10月12日	ND	ND	2.6	2.6
	1.3	1.2	1.6	-
10月18日	ND	ND	2.4	2.4
	1.0	1.2	1.5	-
月日	0.0	0.0	0.0	0.0
	0.0	0.0	0.0	0.0
月日	0.0	0.0	0.0	0.0
	0.0	0.0	0.0	0.0

※測定頻度:原則1回/週だが、  
業務を行わない日、週は除く。

環境測定記録C ※測定頻度:1回/月				
採取日	排水汚泥[Bq/kg] 下段:検出下限値			
	④排水処理施設			
	<sup>131</sup> I	<sup>134</sup> Cs	<sup>137</sup> Cs	Cs計
10月3日	ND	ND	18.0	18.0
	8.1	8.5	10.0	-

※小坂川放流地点では不検出

環境測定記録C ※測定頻度:1回/月													
採取日	排水汚泥[Bq/kg] 下段:検出下限値				採取日	地下水[Bq/L] 下段:検出下限値							
	④排水処理施設					⑤-1上流				⑤-2下流			
	<sup>131</sup> I	<sup>134</sup> Cs	<sup>137</sup> Cs	Cs計		<sup>131</sup> I	<sup>134</sup> Cs	<sup>137</sup> Cs	Cs計	<sup>131</sup> I	<sup>134</sup> Cs	<sup>137</sup> Cs	Cs計
10月3日	ND	ND	18.0	18.0	10月3日	ND	ND	ND	ND	ND	ND	ND	ND
	8.1	8.5	10.0	-		0.8	1.1	1.1	-	0.9	1.0	1.4	-