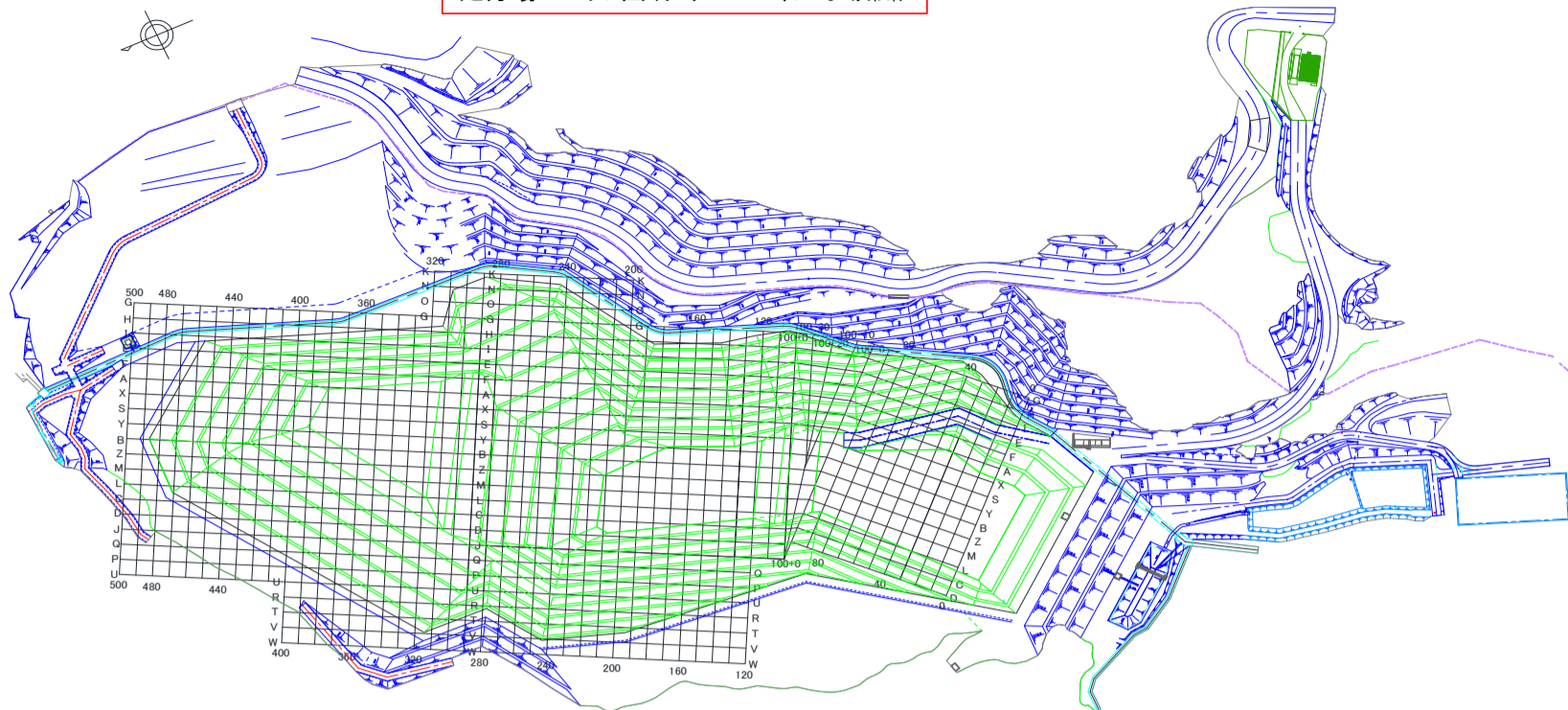


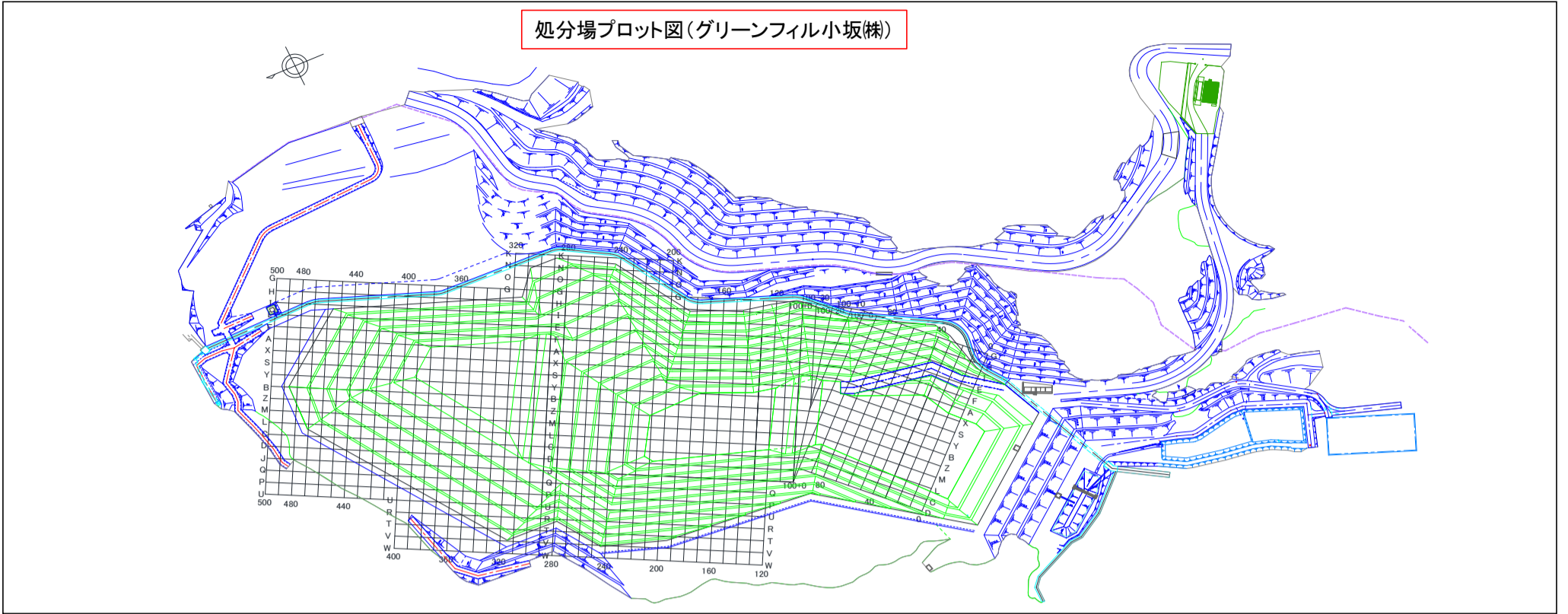
グリーンフィル小坂(株) 管理記録(2023年7月)

処分場プロット図(グリーンフィル小坂(株))



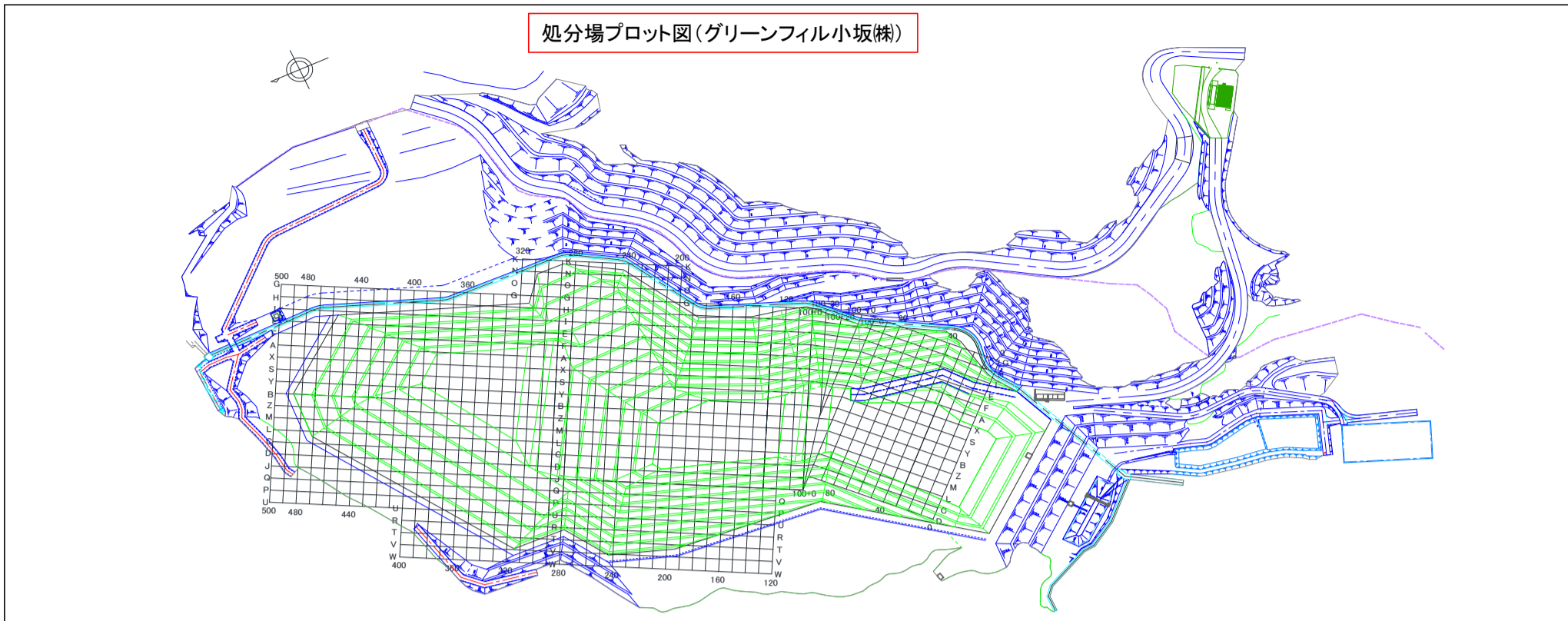
埋立場所等の管理記録A(受入時)								埋立場所等の管理記録B(埋立作業地点)		
測定日	排出元	廃棄物名称	廃棄物の種類(灰種)	重量 [t]	空間放射線量測定結果[ $\mu\text{Sv/h}$ ]		埋立作業地点(処分場プロット図参照)	測定日	埋立作業地点(処分場プロット図参照)	空間放射線量測定結果[ $\mu\text{Sv/h}$ ]
					排出元搬出時	GFK受入時				埋立・覆土後
7月3日	さいたま市(大崎)	固化灰	飛灰	12.36	0.06	0.02	R280	7月3日	R280	0.08
7月3日	市川市	焼却残渣	飛灰	9.81	0.05	0.03	R280			
7月3日	習志野市	熔融飛灰	飛灰	10.16	0.06	0.04	R280			
7月4日	さいたま市(大崎)	固化灰	飛灰	11.85	0.06	0.02	U250	7月4日	U250	0.08
7月4日	江戸崎組合	処理飛灰	飛灰	8.38	0.05	0.03	U250			
7月4日	川口市(朝日)	固化ばいじん	飛灰	10.37	0.04	0.02	U250			
7月4日	川口市(朝日)	固化ばいじん	飛灰	10.25	0.05	0.02	U250			
7月4日	柏市(第一)	ばいじん(飛灰固化物)	飛灰	9.46	0.03	0.03	U250			
7月5日	川口市(朝日)	固化ばいじん	飛灰	11.56	0.07	0.03	U260	7月5日	U260	0.08
7月5日	川口市(朝日)	固化ばいじん	飛灰	11.91	0.06	0.02	U260			
7月5日	東埼玉組合	ばいじん	飛灰	10.63	0.09	0.03	U260			
7月5日	鎌ヶ谷組合	混合灰	混合灰	8.91	0.06	0.03	U260			
7月5日	鎌ヶ谷組合	混合灰	混合灰	8.69	0.05	0.03	U260			
7月5日	亙理名取	焼却灰	飛灰	10.14	0.14	0.03	U260			
7月5日	気仙沼市(南三陸)	混合灰	混合灰	8.29	0.07	0.02	U260			
7月6日	市川市	焼却残渣	飛灰	9.69	0.06	0.03	P250	7月6日	P250	0.07
7月6日	市川市	焼却残渣	飛灰	9.96	0.03	0.03	P250			
7月6日	習志野市	熔融飛灰	飛灰	10.14	0.05	0.03	P250			
7月6日	東埼玉組合	ばいじん	飛灰	10.39	0.07	0.03	P250			
7月6日	柏市(第二)	焼却灰(固化飛灰)	飛灰	9.92	0.08	0.04	P250			
7月7日	川口市(朝日)	固化ばいじん	飛灰	10.61	0.06	0.03	U250	7月7日	U250	0.07
7月7日	東埼玉組合	ばいじん	飛灰	10.23	0.08	0.03	U250			
7月7日	東埼玉組合	ばいじん	飛灰	10.25	0.07	0.03	U250			
7月7日	牛久市	固化灰	飛灰	11.62	0.09	0.03	U250			
7月7日	亙理名取	焼却灰	飛灰	10.13	0.13	0.03	U250			
7月7日	常総組合	飛灰	飛灰	11.80	0.07	0.03	U250			
7月10日	さいたま市(大崎)	固化灰	飛灰	12.31	0.04	0.02	P250	7月10日	P250	0.07
7月10日	市川市	焼却残渣	飛灰	9.84	0.05	0.03	P250			
7月10日	習志野市	熔融飛灰	飛灰	10.14	0.05	0.03	P250			
7月10日	東埼玉組合	ばいじん	飛灰	10.26	0.06	0.03	P250			
7月10日	東埼玉組合	ばいじん	飛灰	10.41	0.06	0.03	P250			
7月10日	東埼玉組合	ばいじん	飛灰	10.26	0.06	0.03	P250			
7月11日	さいたま市(大崎)	固化灰	飛灰	10.87	0.06	0.03	R280	7月11日	R280	0.07
7月11日	市川市	焼却残渣	飛灰	9.81	0.07	0.03	R280			
7月11日	柏市(第二)	焼却灰(固化飛灰)	飛灰	9.93	0.05	0.05	R280			
7月11日	八街市	ばいじん	飛灰	10.08	0.05	0.03	R280			
7月12日	さいたま市(大崎)	固化灰	飛灰	11.76	0.04	0.03	U280	7月12日	U280	0.07
7月12日	江戸崎組合	処理飛灰	飛灰	9.74	0.05	0.03	U280			
7月12日	東埼玉組合	ばいじん	飛灰	11.18	0.06	0.03	U280			
7月12日	亙理名取	焼却灰	飛灰	10.21	0.09	0.03	U280			
7月12日	亙理名取	焼却灰	飛灰	10.31	0.14	0.03	U280			
7月12日	気仙沼市(南三陸)	混合灰	混合灰	7.46	0.07	0.03	U280			
7月13日	さいたま市(大崎)	固化灰	飛灰	11.00	0.06	0.02	U250	7月13日	U250	0.08
7月13日	市川市	焼却残渣	飛灰	9.80	0.05	0.03	U250			
7月13日	川口市(朝日)	固化ばいじん	飛灰	10.26	0.04	0.02	U250			
7月13日	鎌ヶ谷組合	混合灰	混合灰	8.62	0.07	0.02	U250			
7月13日	八街市	ばいじん	飛灰	10.12	0.05	0.03	U250			

グリーンフィル小坂(株) 管理記録(2023年7月)



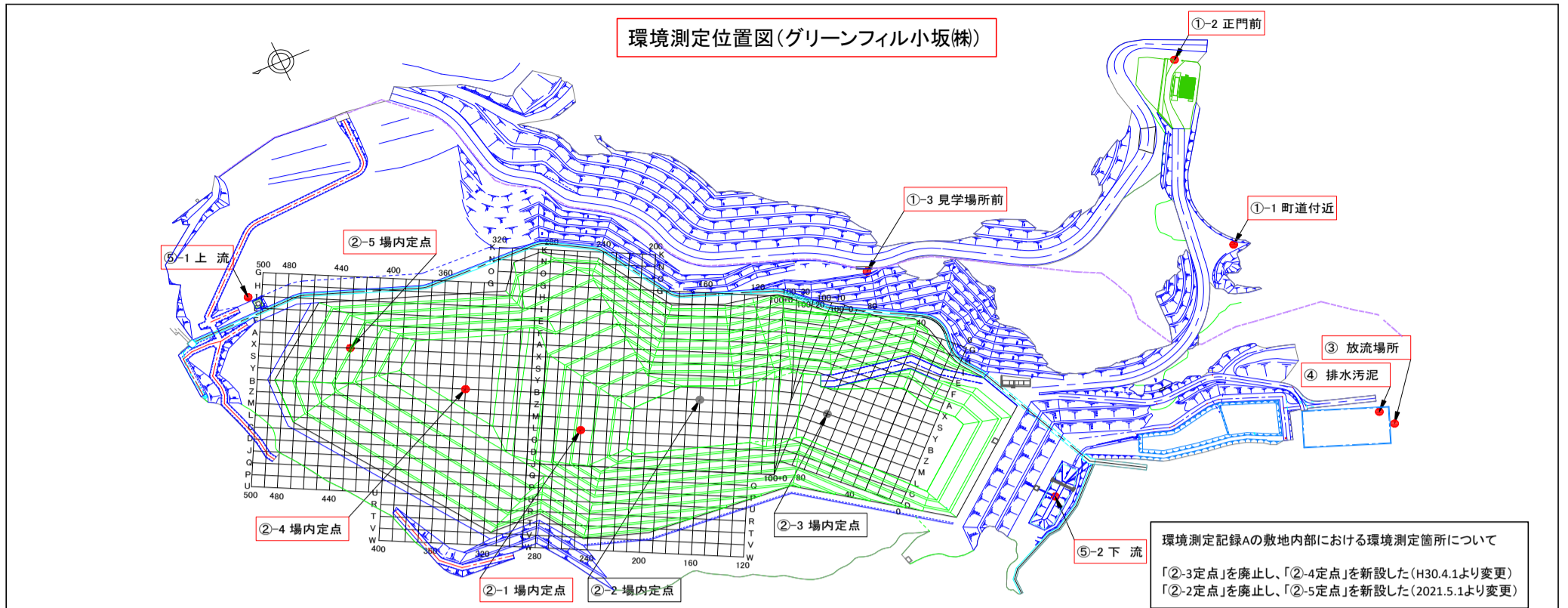
埋立場所等の管理記録A(受入時)								埋立場所等の管理記録B(埋立作業地点)		
測定日	排出元	廃棄物名称	廃棄物の種類(灰種)	重量 [t]	空間放射線量測定結果[μSv/h]		埋立作業地点(処分場プロット図参照)	測定日	埋立作業地点(処分場プロット図参照)	空間放射線量測定結果[μSv/h]
					排出元搬出時	GFK受入時				埋立・覆土後
7月14日	さいたま市(大崎)	固化灰	飛灰	11.37	0.05	0.02	P250	7月14日	P250	0.07
7月14日	習志野市	熔融飛灰	飛灰	10.10	0.05	0.03	P250			
7月14日	川口市(戸塚)	ばいじん	飛灰	10.42	0.06	0.02	P250			
7月14日	川口市(戸塚)	ばいじん	飛灰	10.49	0.06	0.02	P250			
7月14日	東埼玉組合	ばいじん	飛灰	10.34	0.05	0.03	P250			
7月14日	鎌ヶ谷組合	混合灰	混合灰	8.64	0.08	0.02	P250			
7月14日	柏市(第二)	焼却灰(固化飛灰)	飛灰	9.66	0.08	0.04	P250			
7月14日	牛久市	固化灰	飛灰	11.50	0.09	0.03	P250			
7月14日	亙理名取	焼却灰	飛灰	10.15	0.14	0.03	P250			
7月18日	さいたま市(大崎)	固化灰	飛灰	11.71	0.05	0.02	U250	7月18日	U250	0.06
7月18日	東埼玉組合	ばいじん	飛灰	10.32	0.03	0.03	U250			
7月18日	鎌ヶ谷組合	混合灰	混合灰	9.47	0.05	0.03	U250			
7月19日	さいたま市(大崎)	固化灰	飛灰	12.00	0.07	0.02	P250	7月19日	P250	0.06
7月19日	さいたま市(大崎)	固化灰	飛灰	11.89	0.06	0.02	P250			
7月19日	市川市	焼却残渣	飛灰	9.80	0.05	0.03	P250			
7月19日	川口市(朝日)	固化ばいじん	飛灰	10.49	0.05	0.02	P250			
7月19日	川口市(朝日)	固化ばいじん	飛灰	10.43	0.05	0.02	P250			
7月19日	気仙沼市(南三陸)	混合灰	混合灰	8.40	0.09	0.02	P250			
7月20日	さいたま市(大崎)	固化灰	飛灰	11.96	0.06	0.02	Q250	7月20日	Q250	0.05
7月20日	川口市(朝日)	固化ばいじん	飛灰	10.43	0.04	0.02	Q250			
7月20日	八街市	ばいじん	飛灰	7.99	0.05	0.02	Q250			
7月20日	亙理名取	焼却灰	飛灰	10.12	0.11	0.03	Q250			
7月21日	さいたま市(大崎)	固化灰	飛灰	10.77	0.05	0.02	J250	7月21日	J250	0.06
7月21日	市川市	焼却残渣	飛灰	9.82	0.07	0.02	J250			
7月21日	川口市(朝日)	固化ばいじん	飛灰	10.7	0.06	0.02	J250			
7月21日	鎌ヶ谷組合	混合灰	混合灰	8.5	0.05	0.02	J250			
7月21日	鎌ヶ谷組合	混合灰	混合灰	9.6	0.06	0.03	J250			
7月21日	鎌ヶ谷組合	混合灰	混合灰	9.7	0.05	0.02	J250			
7月21日	鎌ヶ谷組合	混合灰	混合灰	9.2	0.06	0.02	J250			
7月24日	さいたま市(大崎)	固化灰	飛灰	11.5	0.05	0.02	Q250	7月24日	Q250	0.06
7月24日	市川市	焼却残渣	飛灰	9.9	0.06	0.03	Q250			
7月24日	市川市	焼却残渣	飛灰	10.0	0.05	0.03	Q250			
7月24日	習志野市	熔融飛灰	飛灰	10.1	0.05	0.04	Q250			
7月24日	川口市(戸塚)	ばいじん	飛灰	10.5	0.07	0.02	Q250			
7月24日	川口市(朝日)	固化ばいじん	飛灰	10.5	0.06	0.02	Q250			
7月24日	鎌ヶ谷組合	混合灰	混合灰	8.6	0.05	0.02	Q250			
7月24日	柏市(第二)	焼却灰(固化飛灰)	飛灰	9.9	0.07	0.04	Q250			
7月24日	柏市(第二)	焼却灰(固化飛灰)	飛灰	10.0	0.08	0.04	Q250			
7月24日	牛久市	固化灰	飛灰	11.8	0.09	0.03	Q250			
7月25日	さいたま市(大崎)	固化灰	飛灰	11.8	0.06	0.02	J250	7月25日	J250	0.06
7月25日	市川市	焼却残渣	飛灰	9.7	0.06	0.03	J250			
7月25日	川口市(朝日)	固化ばいじん	飛灰	10.5	0.05	0.03	J250			
7月25日	鎌ヶ谷組合	混合灰	混合灰	8.6	0.05	0.02	J250			
7月25日	柏市(第二)	焼却灰(固化飛灰)	飛灰	10.1	0.07	0.04	J250			
7月25日	柏市(第一)	ばいじん(飛灰固化物)	飛灰	9.3	0.07	0.02	J250			
7月26日	江戸崎組合	処理飛灰	飛灰	9.7	0.05	0.03	Q250	7月26日	Q250	0.06
7月26日	川口市(朝日)	固化ばいじん	飛灰	10.4	0.06	0.02	Q250			
7月26日	亙理名取	焼却灰	飛灰	10.2	0.13	0.03	Q250			

グリーンフィル小坂(株) 管理記録(2023年7月)



埋立場所等の管理記録A(受入時)								埋立場所等の管理記録B(埋立作業地点)		
測定日	排出元	廃棄物名称	廃棄物の種類(灰種)	重量 [t]	空間放射線量測定結果[ $\mu\text{Sv/h}$ ]		埋立作業地点 (処分場プロット図参照)	測定日	埋立作業地点 (処分場プロット図参照)	空間放射線量測定結果[ $\mu\text{Sv/h}$ ]
					排出元搬出時	GFK受入時				埋立・覆土後
7月26日	巨理名取	焼却灰	飛灰	10.2	0.10	0.03	Q250			
7月26日	気仙沼市(南三陸)	混合灰	混合灰	7.8	0.07	0.02	Q250			
7月27日	さいたま市(大崎)	固化灰	飛灰	11.0	0.05	0.02	J250	7月27日	J250	0.07
7月27日	江戸崎組合	処理飛灰	飛灰	9.6	0.04	0.03	J250			
7月27日	鎌ヶ谷組合	混合灰	混合灰	8.9	0.06	0.02	J250			
7月27日	鎌ヶ谷組合	混合灰	混合灰	9.0	0.06	0.03	J250			
7月27日	鎌ヶ谷組合	混合灰	混合灰	8.8	0.05	0.03	J250			
7月27日	鎌ヶ谷組合	混合灰	混合灰	8.4	0.07	0.03	J250			
7月27日	巨理名取	焼却灰	飛灰	10.1	0.13	0.03	J250			
7月28日	習志野市	熔融飛灰	飛灰	10.1	0.05	0.03	J250	7月28日	J250	0.06
7月28日	川口市(朝日)	固化ばいじん	飛灰	10.5	0.06	0.02	J250			
7月28日	鎌ヶ谷組合	混合灰	混合灰	8.5	0.05	0.02	J250			
7月28日	鎌ヶ谷組合	混合灰	混合灰	8.4	0.06	0.02	J250			
7月28日	鋸南組合	固化灰	飛灰	10.1	0.03	0.03	J250			
7月28日	牛久市	固化灰	飛灰	11.8	0.10	0.03	J250			
7月28日	常総組合	飛灰	飛灰	11.8	0.05	0.04	J250			
7月31日	さいたま市(大崎)	固化灰	飛灰	11.7	0.05	0.02	J250	7月31日	J250	0.07
7月31日	川口市(朝日)	固化ばいじん	飛灰	10.3	0.06	0.02	J250			
7月31日	川口市(朝日)	固化ばいじん	飛灰	10.5	0.06	0.02	J250			
7月31日	川口市(朝日)	固化ばいじん	飛灰	10.3	0.05	0.02	J250			
7月31日	柏市(第一)	ばいじん(飛灰固化物)	飛灰	8.8	0.04	0.02	J250			

グリーンフィル小坂(株) 管理記録(2023年7月)



環境測定記録A ※測定頻度:1回/日(業務を行わない日は除く)						
測定日	敷地境界[ $\mu$ Sv/h]			敷地内部[ $\mu$ Sv/h]		
	①-1 町道付近	①-2 正門前	①-3 見学場所前	②-1 定点	②-4 定点	②-5 定点
7月3日	0.04	0.05	0.04	0.04	0.05	0.05
7月4日	0.04	0.04	0.04	0.05	0.05	0.05
7月5日	0.05	0.03	0.03	0.04	0.04	0.06
7月6日	0.05	0.04	0.03	0.05	0.05	0.05
7月7日	0.05	0.04	0.04	0.05	0.05	0.06
7月10日	0.05	0.04	0.03	0.05	0.05	0.06
7月11日	0.05	0.04	0.04	0.05	0.05	0.05
7月12日	0.04	0.04	0.03	0.04	0.05	0.06
7月13日	0.05	0.03	0.04	0.05	0.05	0.05
7月14日	0.05	0.04	0.03	0.05	0.05	0.06
7月18日	0.05	0.04	0.04	0.05	0.06	0.06
7月19日	0.05	0.04	0.03	0.05	0.06	0.06
7月20日	0.05	0.04	0.04	0.05	0.06	0.06
7月21日	0.04	0.03	0.04	0.05	0.06	0.06
7月24日	0.05	0.04	0.04	0.05	0.05	0.05
7月25日	0.05	0.04	0.04	0.05	0.05	0.05
7月26日	0.05	0.03	0.03	0.05	0.05	0.05
7月27日	0.05	0.04	0.03	0.05	0.06	0.06
7月28日	0.05	0.04	0.04	0.05	0.05	0.05
7月31日	0.05	0.04	0.03	0.05	0.06	0.06

環境測定記録B ※測定頻度:1回/週				
採取日	処理水[Bq/L] 下段:検出下限値			
	③放流場所			
	<sup>131</sup> I	<sup>134</sup> Cs	<sup>137</sup> Cs	Cs計
7月4日	ND	ND	3.5	3.5
	0.9	1.4	1.7	-
7月11日	ND	ND	3.6	3.6
	1.4	1.5	1.3	-
7月19日	ND	ND	2.9	2.9
	1.3	1.5	1.3	-
7月24日	ND	ND	2.8	2.8
	1.1	1.0	1.3	-
月日	0.0	0.0	0.0	0.0
	0.0	0.0	0.0	0.0

※測定頻度:原則1回/週だが、業務を行わない日、週は除く。

環境測定記録C ※測定頻度:1回/月				
採取日	排水汚泥[Bq/kg] 下段:検出下限値			
	④排水処理施設			
	<sup>131</sup> I	<sup>134</sup> Cs	<sup>137</sup> Cs	Cs計
7月4日	ND	ND	ND	ND
	1.0	1.4	1.6	-

※小坂川放流地点では不検出

環境測定記録C ※測定頻度:1回/月													
採取日	排水汚泥[Bq/kg] 下段:検出下限値				採取日	地下水[Bq/L] 下段:検出下限値							
	④排水処理施設					⑤-1上流				⑤-2下流			
	<sup>131</sup> I	<sup>134</sup> Cs	<sup>137</sup> Cs	Cs計		<sup>131</sup> I	<sup>134</sup> Cs	<sup>137</sup> Cs	Cs計	<sup>131</sup> I	<sup>134</sup> Cs	<sup>137</sup> Cs	Cs計
7月4日	ND	ND	ND	ND	7月4日	ND	ND	ND	ND	ND	ND	ND	ND
	9.1	14.0	13.0	-		1.0	1.4	1.3	-	0.9	1.4	1.3	-