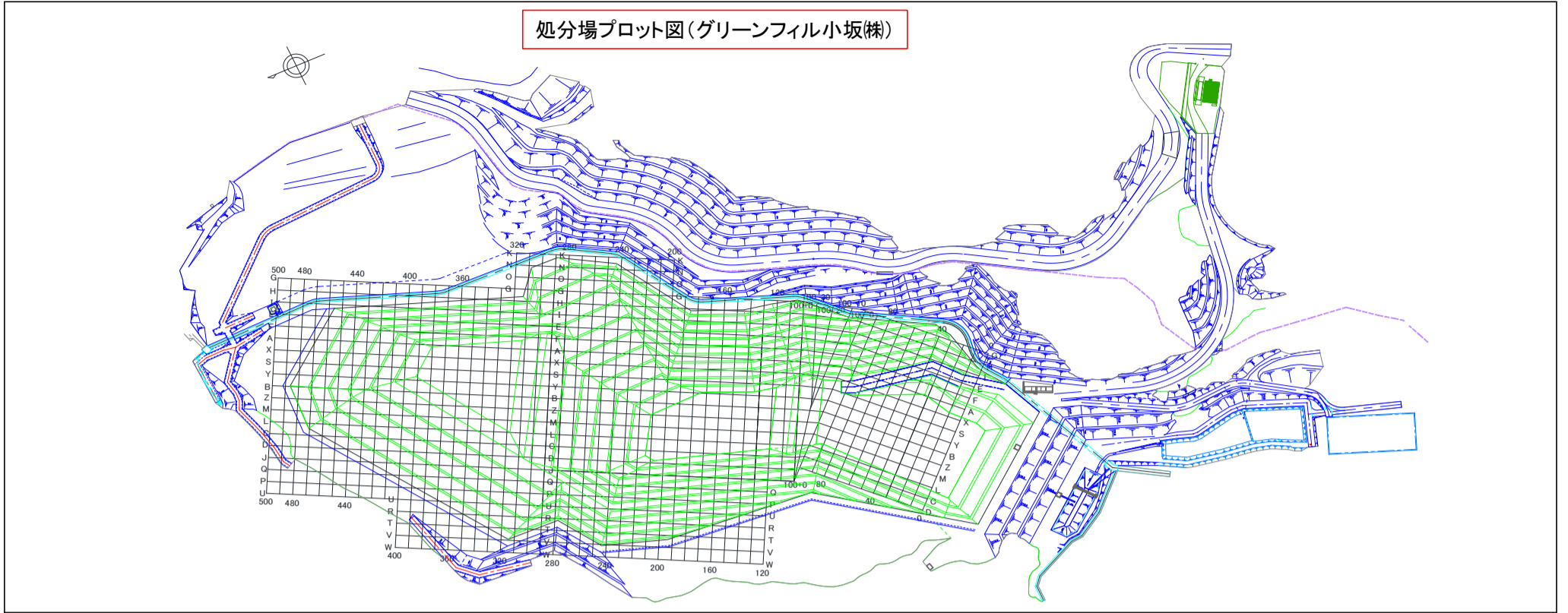
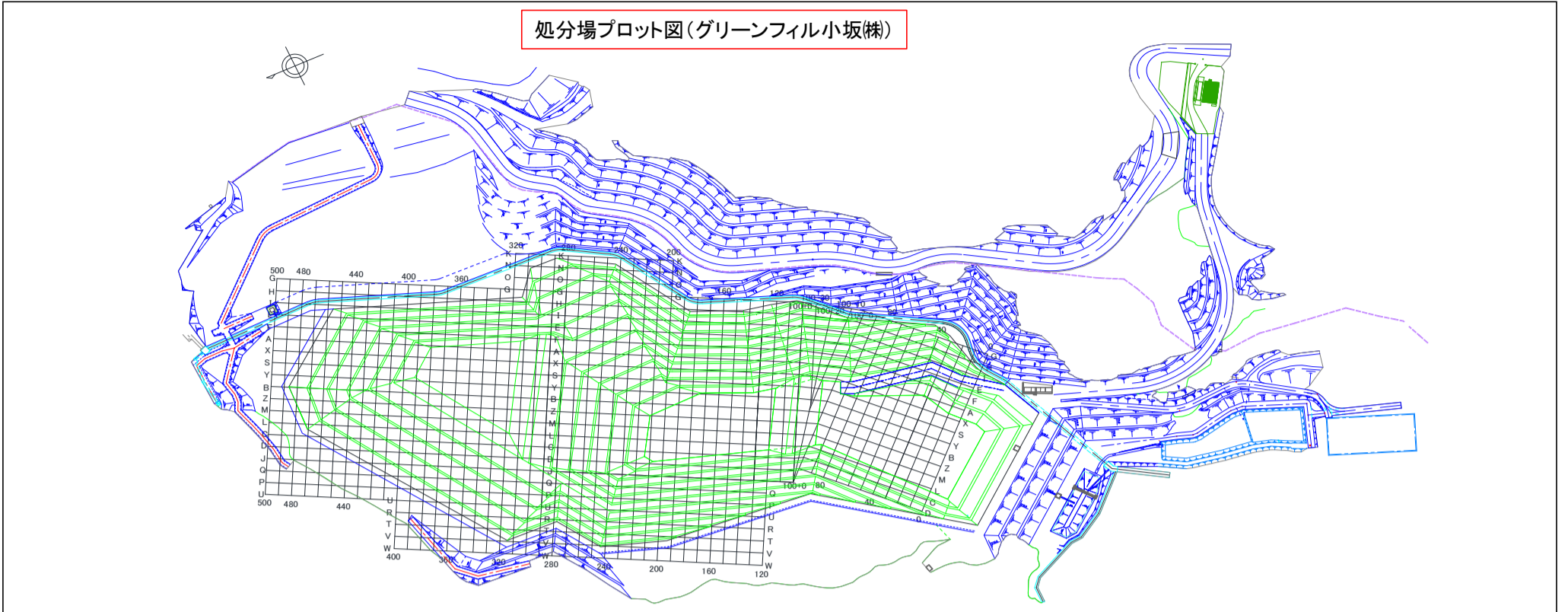


グリーンフィル小坂(株) 管理記録(2023年6月)



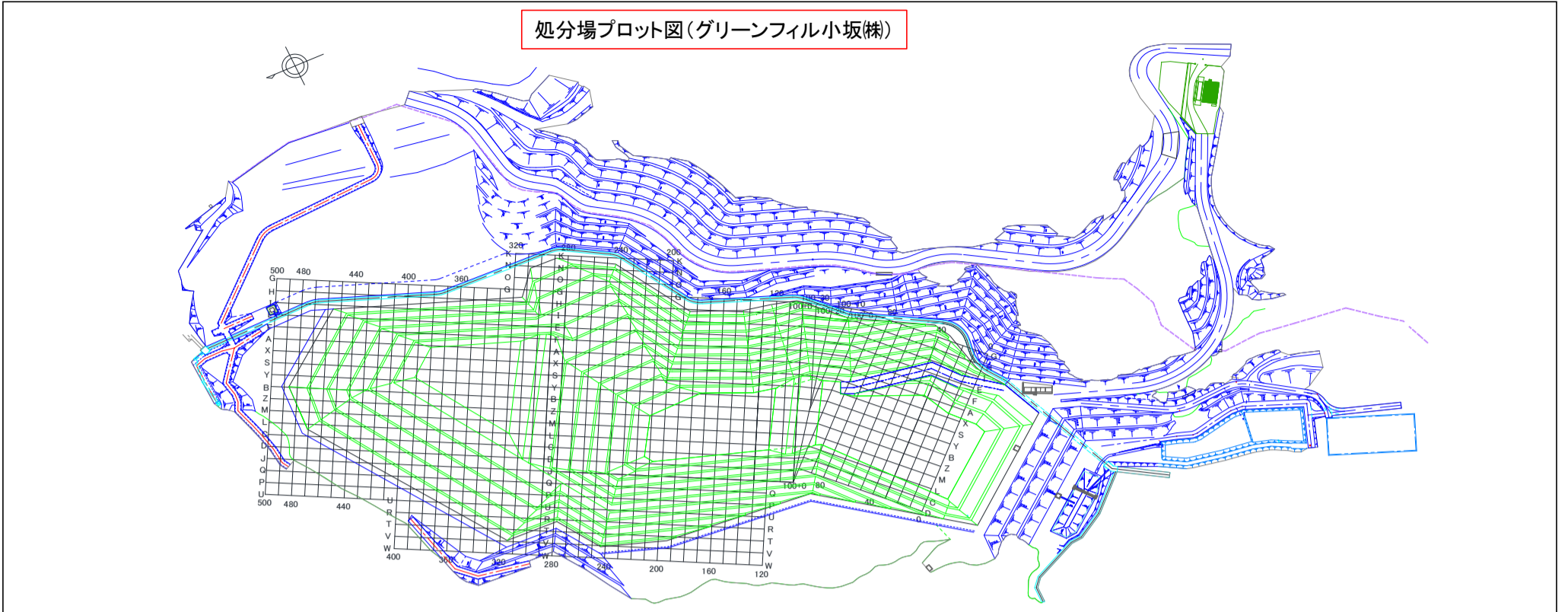
埋立場所等の管理記録A(受入時)								埋立場所等の管理記録B(埋立作業地点)		
測定日	排出元	廃棄物名称	廃棄物の種類(灰種)	重量 [t]	空間放射線量測定結果[μ Sv/h]		埋立作業地点(処分場プロット図参照)	測定日	埋立作業地点(処分場プロット図参照)	空間放射線量測定結果[μ Sv/h]
					排出元搬出時	GFK受入時				埋立・覆土後
6月1日	さいたま市(大崎)	固化灰	飛灰	10.88	0.06	0.02	X300	6月1日	X300	0.07
6月1日	市川市	焼却残渣	飛灰	9.93	0.07	0.03	X300			
6月1日	習志野市	熔融飛灰	飛灰	10.14	0.05	0.03	X300			
6月1日	鎌ヶ谷組合	混合灰	混合灰	8.33	0.06	0.02	X300			
6月1日	鎌ヶ谷組合	混合灰	混合灰	8.50	0.05	0.02	X300			
6月1日	鎌ヶ谷組合	混合灰	混合灰	9.10	0.07	0.02	X300			
6月1日	柏市(第二)	焼却灰(固化飛灰)	飛灰	9.55	0.08	0.05	X300			
6月2日	川口市(戸塚)	ばいじん	飛灰	10.31	0.08	0.03	X300	6月2日	X300	0.06
6月2日	川口市(朝日)	固化ばいじん	飛灰	10.31	0.06	0.02	X300			
6月2日	八街市	ばいじん	飛灰	9.69	0.07	0.03	X300			
6月2日	牛久市	固化灰	飛灰	11.34	0.09	0.03	X300			
6月2日	亙理名取	焼却灰	飛灰	10.14	0.14	0.03	X300			
6月5日	川口市(朝日)	固化ばいじん	飛灰	10.37	0.06	0.02	X300	6月5日	X300	0.07
6月5日	亙理名取	焼却灰	飛灰	10.16	0.14	0.03	X300			
6月6日	さいたま市(大崎)	固化灰	飛灰	10.40	0.04	0.02	X310	6月6日	X310	0.06
6月6日	さいたま市(大崎)	固化灰	飛灰	11.78	0.05	0.02	X310			
6月6日	川口市(朝日)	固化ばいじん	飛灰	10.33	0.05	0.02	X310			
6月6日	鎌ヶ谷組合	混合灰	混合灰	10.14	0.06	0.03	X310			
6月6日	鎌ヶ谷組合	混合灰	混合灰	9.62	0.06	0.03	X310			
6月6日	鎌ヶ谷組合	混合灰	混合灰	9.18	0.06	0.03	X310			
6月6日	八街市	ばいじん	飛灰	8.82	0.06	0.03	X310			
6月7日	さいたま市(大崎)	固化灰	飛灰	11.87	0.07	0.02	X310	6月7日	X310	0.07
6月7日	市川市	焼却残渣	飛灰	9.50	0.05	0.03	X310			
6月7日	東埼玉組合	ばいじん	飛灰	10.33	0.06	0.03	X310			
6月7日	東埼玉組合	ばいじん	飛灰	10.46	0.07	0.03	X310			
6月7日	鎌ヶ谷組合	混合灰	混合灰	9.57	0.05	0.03	X310			
6月7日	柏市(第二)	焼却灰(固化飛灰)	飛灰	9.83	0.06	0.04	X310			
6月7日	八街市	ばいじん	飛灰	9.47	0.04	0.03	X310			
6月7日	亙理名取	焼却灰	飛灰	10.09	0.13	0.03	X310			
6月7日	気仙沼市(南三陸)	混合灰	混合灰	8.12	0.07	0.02	X310			
6月8日	さいたま市(大崎)	固化灰	飛灰	11.90	0.07	0.02	X310	6月8日	X310	0.07
6月8日	江戸崎組合	処理飛灰	飛灰	9.72	0.05	0.03	X310			
6月8日	習志野市	熔融飛灰	飛灰	10.14	0.06	0.04	X310			
6月8日	習志野市	熔融飛灰	飛灰	9.98	0.06	0.04	X310			
6月8日	鎌ヶ谷組合	混合灰	混合灰	8.78	0.06	0.03	X310			
6月8日	鎌ヶ谷組合	混合灰	混合灰	8.65	0.05	0.03	X310			
6月8日	鎌ヶ谷組合	混合灰	混合灰	8.89	0.05	0.03	X310			
6月8日	亙理名取	焼却灰	飛灰	10.08	0.13	0.03	X310			
6月9日	さいたま市(大崎)	固化灰	飛灰	10.97	0.06	0.02	X310	6月9日	X310	0.07
6月9日	川口市(朝日)	固化ばいじん	飛灰	10.29	0.06	0.02	X310			
6月9日	川口市(朝日)	固化ばいじん	飛灰	10.48	0.05	0.02	X310			
6月9日	川口市(朝日)	固化ばいじん	飛灰	10.57	0.05	0.02	X310			
6月9日	東埼玉組合	ばいじん	飛灰	10.35	0.09	0.03	X310			
6月9日	東埼玉組合	ばいじん	飛灰	10.02	0.08	0.03	X310			
6月9日	東埼玉組合	ばいじん	飛灰	10.25	0.09	0.03	X310			
6月9日	牛久市	固化灰	飛灰	11.40	0.09	0.04	X310			
6月9日	常総組合	飛灰	飛灰	11.89	0.07	0.04	X310			

グリーンフィル小坂(株) 管理記録(2023年6月)



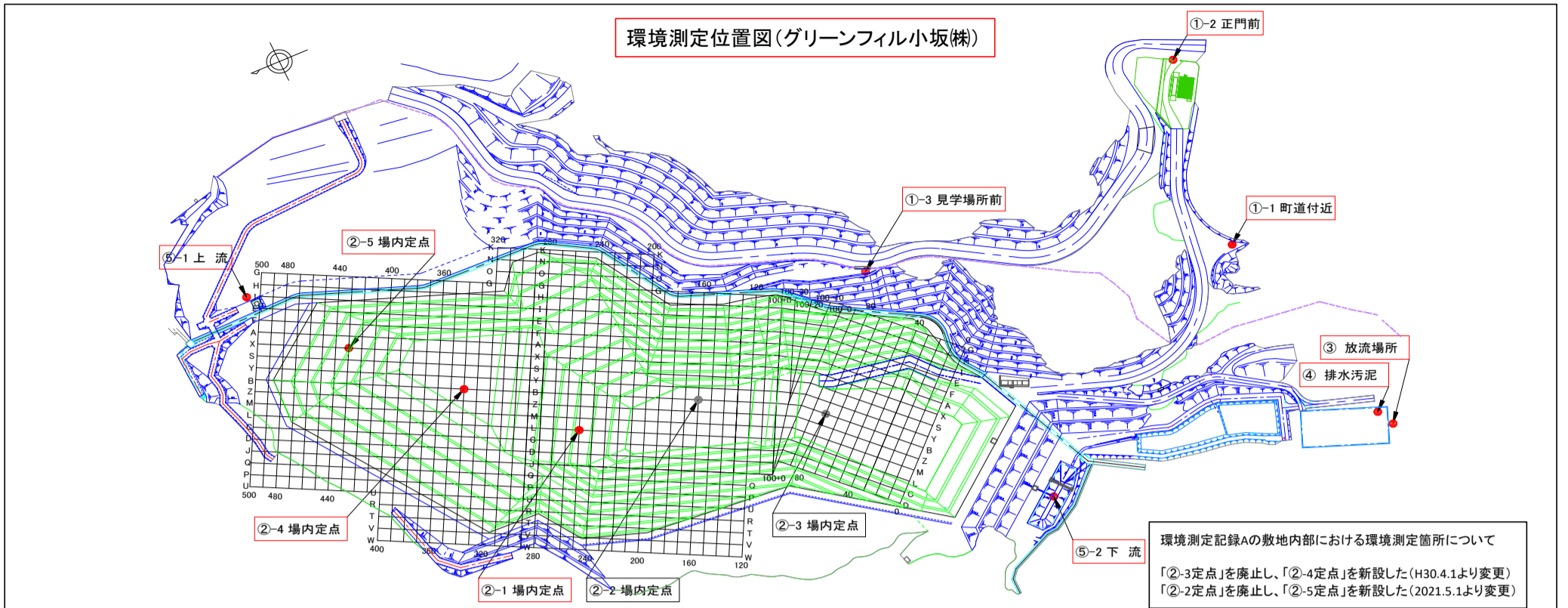
埋立場所等の管理記録A(受入時)								埋立場所等の管理記録B(埋立作業地点)		
測定日	排出元	廃棄物名称	廃棄物の種類(灰種)	重量 [t]	空間放射線量測定結果[μ Sv/h]		埋立作業地点(処分場プロット図参照)	測定日	埋立作業地点(処分場プロット図参照)	空間放射線量測定結果[μ Sv/h]
					排出元搬出時	GFK受入時				埋立・覆土後
6月12日	習志野市	熔融飛灰	飛灰	10.06	0.07	0.04	T250	6月12日	X310	0.07
6月12日	川口市(戸塚)	ばいじん	飛灰	10.38	0.06	0.02	T250		T250	0.06
6月12日	東埼玉組合	ばいじん	飛灰	10.11	0.06	0.03	X310			
6月12日	東埼玉組合	ばいじん	飛灰	10.43	0.06	0.03	X310			
6月12日	鎌ヶ谷組合	混合灰	混合灰	8.47	0.05	0.03	T250			
6月12日	鎌ヶ谷組合	混合灰	混合灰	9.18	0.06	0.03	X310			
6月12日	柏市(第一)	ばいじん(飛灰固化物)	飛灰	9.26	0.05	0.03	T250			
6月13日	さいたま市(大崎)	固化灰	飛灰	11.76	0.06	0.02	T250	6月13日	T250	0.07
6月13日	市川市	焼却残渣	飛灰	9.85	0.06	0.03	T250			
6月13日	鎌ヶ谷組合	混合灰	混合灰	9.18	0.04	0.03	T250			
6月13日	巨理名取	焼却灰	飛灰	10.36	0.18	0.03	T250			
6月14日	市川市	焼却残渣	飛灰	9.94	0.06	0.03	R250	6月14日	R250	0.06
6月14日	東埼玉組合	ばいじん	飛灰	10.13	0.07	0.03	R250			
6月14日	東埼玉組合	ばいじん	飛灰	10.53	0.08	0.03	R250			
6月14日	東埼玉組合	ばいじん	飛灰	10.03	0.06	0.03	R250			
6月14日	鎌ヶ谷組合	混合灰	混合灰	9.65	0.06	0.03	R250			
6月14日	鎌ヶ谷組合	混合灰	混合灰	9.09	0.05	0.03	R250			
6月14日	巨理名取	焼却灰	飛灰	10.12	0.13	0.03	R250			
6月14日	気仙沼市(南三陸)	混合灰	混合灰	8.50	0.07	0.02	R250			
6月15日	さいたま市(大崎)	固化灰	飛灰	10.86	0.06	0.02	R250	6月15日	R250	0.06
6月15日	市川市	焼却残渣	飛灰	9.79	0.06	0.03	R250			
6月15日	川口市(朝日)	固化ばいじん	飛灰	10.76	0.07	0.02	R250			
6月15日	東埼玉組合	ばいじん	飛灰	10.45	0.06	0.03	R250			
6月15日	東埼玉組合	ばいじん	飛灰	10.20	0.05	0.03	R250			
6月15日	東埼玉組合	ばいじん	飛灰	10.5	0.07	0.03	R250			
6月15日	牛久市	固化灰	飛灰	11.7	0.09	0.03	R250			
6月15日	常総組合	飛灰	飛灰	11.8	0.08	0.03	R250			
6月16日	川口市(戸塚)	ばいじん	飛灰	10.0	0.08	0.03	R250	6月16日	R250	0.07
6月16日	川口市(朝日)	固化ばいじん	飛灰	10.4	0.06	0.03	R250			
6月19日	さいたま市(大崎)	固化灰	飛灰	11.6	0.05	0.02	R250	6月19日	R250	0.06
6月19日	市川市	焼却残渣	飛灰	9.9	0.05	0.03	R250			
6月19日	習志野市	熔融飛灰	飛灰	10.1	0.07	0.04	R250			
6月19日	東埼玉組合	ばいじん	飛灰	10.3	0.08	0.03	R250			
6月19日	東埼玉組合	ばいじん	飛灰	10.5	0.08	0.02	R250			
6月19日	東埼玉組合	ばいじん	飛灰	10.3	0.07	0.03	R250			
6月19日	牛久市	固化灰	飛灰	11.8	0.08	0.03	R250			
6月20日	さいたま市(大崎)	固化灰	飛灰	10.8	0.06	0.02	R250	6月20日	R250	0.07
6月20日	市川市	焼却残渣	飛灰	9.5	0.05	0.03	R250			
6月20日	川口市(戸塚)	ばいじん	飛灰	10.3	0.07	0.02	R250			
6月20日	川口市(朝日)	固化ばいじん	飛灰	10.2	0.07	0.02	R250			
6月20日	東埼玉組合	ばいじん	飛灰	10.2	0.06	0.03	R250			
6月20日	柏市(第二)	焼却灰(固化飛灰)	飛灰	9.9	0.08	0.04	R250			
6月20日	鋸南組合	固化灰	飛灰	10.0	0.04	0.03	R250			
6月20日	柏市(第一)	ばいじん(飛灰固化物)	飛灰	9.8	0.05	0.03	R250			
6月20日	巨理名取	焼却灰	飛灰	10.1	0.16	0.03	R250			
6月21日	川口市(戸塚)	ばいじん	飛灰	10.4	0.07	0.02	R250	6月21日	R250	0.07
6月21日	東埼玉組合	ばいじん	飛灰	10.3	0.06	0.02	R250			
6月21日	東埼玉組合	ばいじん	飛灰	10.3	0.08	0.03	R250			

グリーンフィル小坂(株) 管理記録(2023年6月)



埋立場所等の管理記録A(受入時)								埋立場所等の管理記録B(埋立作業地点)		
測定日	排出元	廃棄物名称	廃棄物の種類(灰種)	重量 [t]	空間放射線量測定結果[μ Sv/h]		埋立作業地点(処分場プロット図参照)	測定日	埋立作業地点(処分場プロット図参照)	空間放射線量測定結果[μ Sv/h]
					排出元搬出時	GFK受入時				埋立・覆土後
6月21日	鎌ヶ谷組合	混合灰	混合灰	9.3	0.06	0.02	R250			
6月21日	鎌ヶ谷組合	混合灰	混合灰	9.1	0.05	0.02	R250			
6月21日	気仙沼市(南三陸)	混合灰	混合灰	8.0	0.07	0.02	R250			
6月22日	さいたま市(大崎)	固化灰	飛灰	12.3	0.07	0.02	R250	6月22日	R250	0.08
6月22日	市川市	焼却残渣	飛灰	10.0	0.06	0.03	R250			
6月22日	市川市	焼却残渣	飛灰	9.9	0.06	0.03	R250			
6月22日	習志野市	熔融飛灰	飛灰	10.2	0.06	0.04	R250			
6月22日	東埼玉組合	ばいじん	飛灰	10.2	0.06	0.02	R250			
6月22日	東埼玉組合	ばいじん	飛灰	10.4	0.06	0.02	R250			
6月23日	市川市	焼却残渣	飛灰	9.7	0.07	0.03	R250	6月23日	R250	0.08
6月23日	習志野市	熔融飛灰	飛灰	10.1	0.06	0.04	R250			
6月23日	川口市(朝日)	固化ばいじん	飛灰	10.3	0.05	0.02	R250			
6月23日	東埼玉組合	ばいじん	飛灰	10.4	0.06	0.03	R250			
6月23日	牛久市	固化灰	飛灰	11.7	0.09	0.03	R250			
6月23日	亙理名取	焼却灰	飛灰	10.0	0.11	0.03	R250			
6月23日	常総組合	飛灰	飛灰	11.0	0.07	0.03	R250			
6月26日	さいたま市(大崎)	固化灰	飛灰	10.4	0.05	0.02	U280	6月26日	U280	0.07
6月26日	川口市(朝日)	固化ばいじん	飛灰	10.4	0.05	0.02	U280			
6月26日	川口市(朝日)	固化ばいじん	飛灰	10.5	0.05	0.02	U280			
6月27日	さいたま市(大崎)	固化灰	飛灰	11.8	0.05	0.02	U280	6月27日	U280	0.07
6月27日	市川市	焼却残渣	飛灰	10.0	0.06	0.03	U280			
6月27日	川口市(戸塚)	ばいじん	飛灰	10.2	0.06	0.02	U280			
6月27日	川口市(戸塚)	ばいじん	飛灰	10.1	0.07	0.02	U280			
6月27日	川口市(朝日)	固化ばいじん	飛灰	10.4	0.06	0.02	U280			
6月27日	柏市(第一)	ばいじん(飛灰固化物)	飛灰	9.7	0.04	0.03	U280			
6月27日	亙理名取	焼却灰	飛灰	10.1	0.17	0.03	U280			
6月28日	さいたま市(大崎)	固化灰	飛灰	11.6	0.05	0.02	R250	6月28日	R250	0.07
6月28日	江戸崎組合	処理飛灰	飛灰	9.8	0.05	0.03	R250			
6月28日	鎌ヶ谷組合	混合灰	混合灰	8.7	0.05	0.02	R250			
6月28日	鎌ヶ谷組合	混合灰	混合灰	9.7	0.06	0.03	R250			
6月28日	気仙沼市(南三陸)	混合灰	混合灰	8.4	0.07	0.02	R250			
6月29日	さいたま市(大崎)	固化灰	飛灰	11.0	0.06	0.03	R260	6月29日	R260	0.06
6月29日	市川市	焼却残渣	飛灰	10.0	0.05	0.04	R260			
6月29日	市川市	焼却残渣	飛灰	9.8	0.06	0.04	R260			
6月29日	習志野市	熔融飛灰	飛灰	10.1	0.05	0.04	R260			
6月29日	亙理名取	焼却灰	飛灰	10.3	0.14	0.04	R260			
6月30日	川口市(戸塚)	ばいじん	飛灰	10.2	0.08	0.02	R270	6月30日	R270	0.07
6月30日	川口市(朝日)	固化ばいじん	飛灰	10.5	0.05	0.02	R270			
6月30日	川口市(朝日)	固化ばいじん	飛灰	10.5	0.05	0.02	R270			
6月30日	牛久市	固化灰	飛灰	11.5	0.10	0.03	R270			
6月30日	亙理名取	焼却灰	飛灰	10.1	0.14	0.03	R270			

グリーンフィル小坂(株) 管理記録(2023年6月)



環境測定記録A ※測定頻度:1回/日(業務を行わない日は除く)						
測定日	敷地境界[μ Sv/h]			敷地内部[μ Sv/h]		
	①-1 町道付近	①-2 正門前	①-3 見学場所前	②-1 定点	②-4 定点	②-5 定点
6月1日	0.05	0.04	0.04	0.04	0.04	0.04
6月2日	0.04	0.04	0.04	0.04	0.04	0.04
6月5日	0.05	0.04	0.04	0.05	0.05	0.05
6月6日	0.05	0.04	0.04	0.04	0.05	0.05
6月7日	0.04	0.04	0.03	0.04	0.05	0.04
6月8日	0.04	0.04	0.04	0.05	0.05	0.04
6月9日	0.05	0.03	0.04	0.05	0.05	0.05
6月12日	0.05	0.04	0.04	0.04	0.05	0.05
6月13日	0.05	0.04	0.04	0.05	0.04	0.06
6月14日	0.05	0.04	0.04	0.05	0.05	0.05
6月15日	0.05	0.03	0.03	0.05	0.05	0.05
6月16日	0.04	0.04	0.04	0.05	0.05	0.05
6月19日	0.05	0.04	0.04	0.05	0.05	0.05
6月20日	0.05	0.04	0.04	0.05	0.05	0.06
6月21日	0.05	0.03	0.04	0.05	0.05	0.04
6月22日	0.04	0.04	0.04	0.04	0.05	0.05
6月23日	0.05	0.03	0.03	0.04	0.04	0.04
6月26日	0.05	0.04	0.04	0.04	0.04	0.04
6月27日	0.05	0.04	0.03	0.04	0.05	0.06
6月28日	0.05	0.04	0.04	0.05	0.05	0.06
6月29日	0.04	0.04	0.03	0.04	0.05	0.05
6月30日	0.05	0.04	0.04	0.05	0.05	0.06

環境測定記録B ※測定頻度:1回/週				
採取日	処理水[Bq/L] 下段:検出下限値			
	③放流場所			
	¹³¹ I	¹³⁴ Cs	¹³⁷ Cs	Cs計
6月2日	ND	ND	3.9	3.9
	1.1	1.2	1.3	-
6月6日	ND	ND	4.0	4.0
	1.1	1.1	1.2	-
6月13日	ND	ND	3.0	3.0
	1.1	1.2	1.3	-
6月19日	ND	ND	2.6	2.6
	1.2	1.1	1.4	-
6月28日	ND	ND	3.2	3.2
	1.2	1.5	1.5	-

※測定頻度:原則1回/週だが、業務を行わない日、週は除く。

採取日	総合清澄池出口[Bq/L] 下段:検出下限値			
	¹³¹ I	¹³⁴ Cs	¹³⁷ Cs	Cs計
6月2日	ND	ND	ND	ND
	0.8	1.2	1.2	-

※小坂川放流地点では不検出

環境測定記録C ※測定頻度:1回/月													
採取日	排水汚泥[Bq/kg] 下段:検出下限値				採取日	地下水[Bq/L] 下段:検出下限値							
	④排水処理施設					⑤-1上流				⑤-2下流			
	¹³¹ I	¹³⁴ Cs	¹³⁷ Cs	Cs計		¹³¹ I	¹³⁴ Cs	¹³⁷ Cs	Cs計	¹³¹ I	¹³⁴ Cs	¹³⁷ Cs	Cs計
6月2日	ND	ND	ND	ND	6月2日	ND	ND	ND	ND	ND	ND	ND	ND
	11.0	11.0	15.0	-		1.0	1.6	1.8	-	1.2	1.0	1.5	-