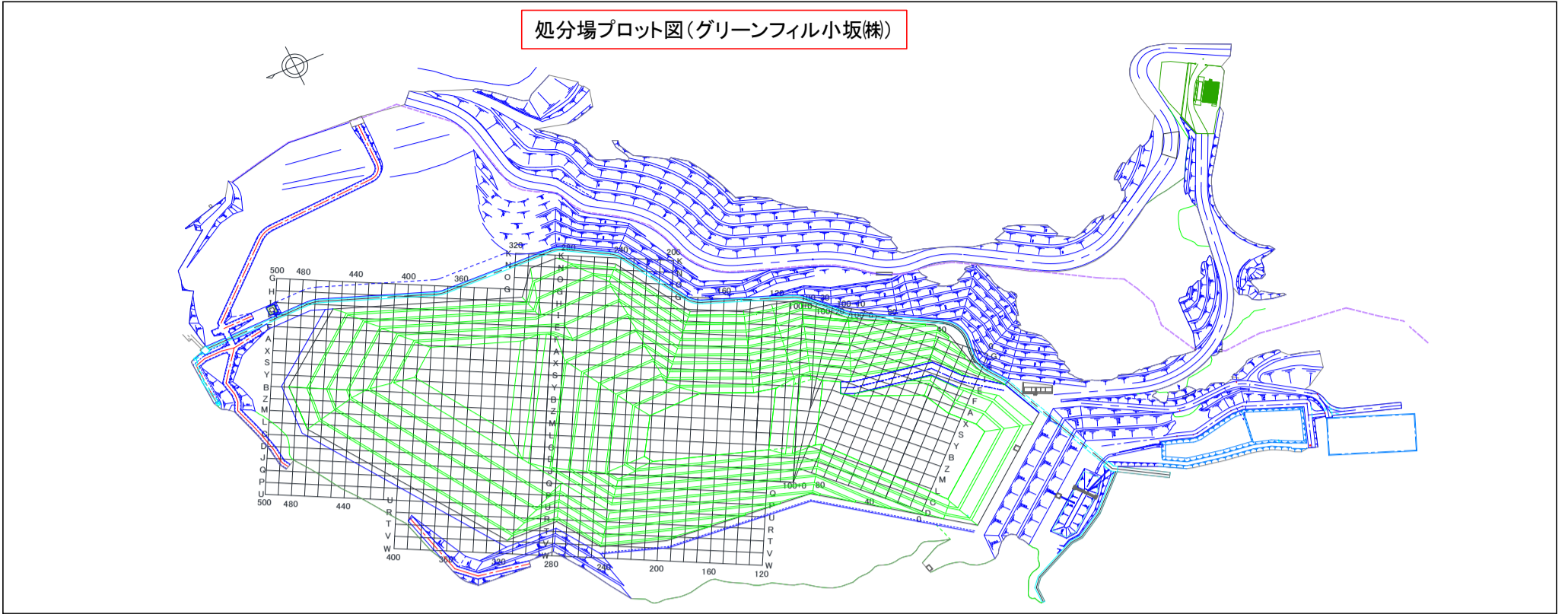
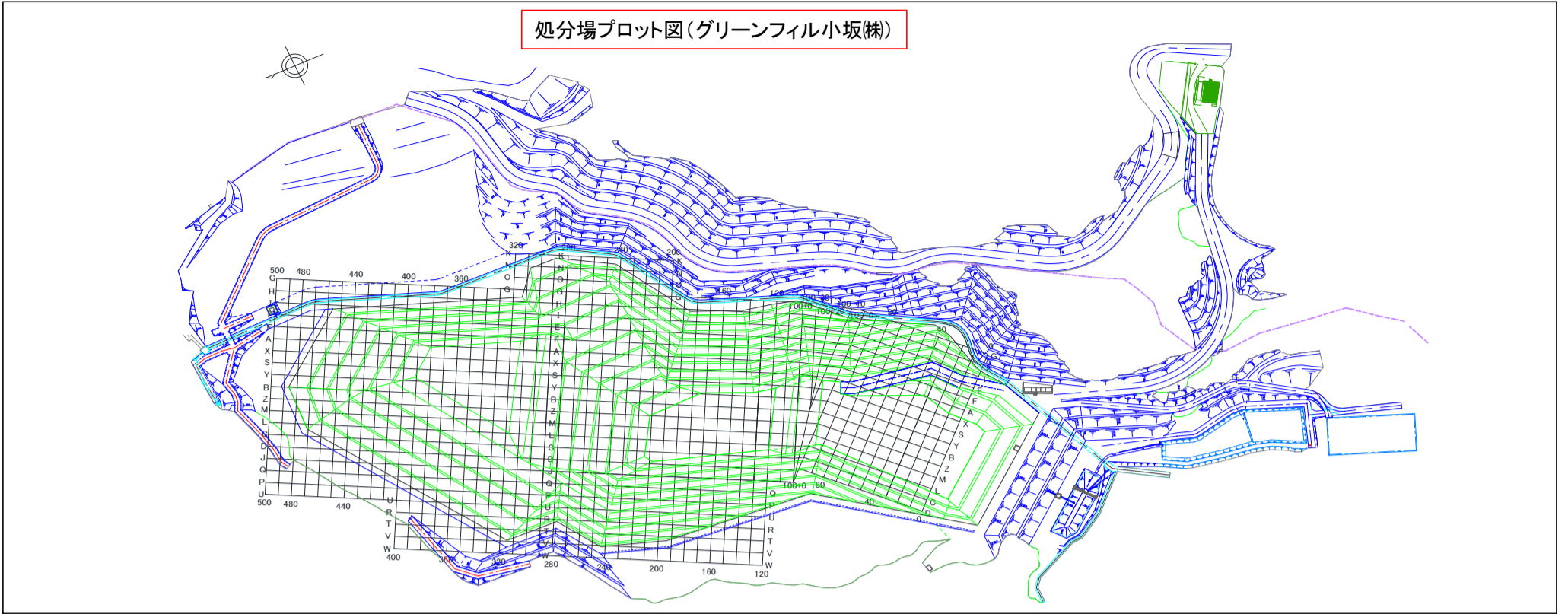


グリーンフィル小坂(株) 管理記録(2023年3月)



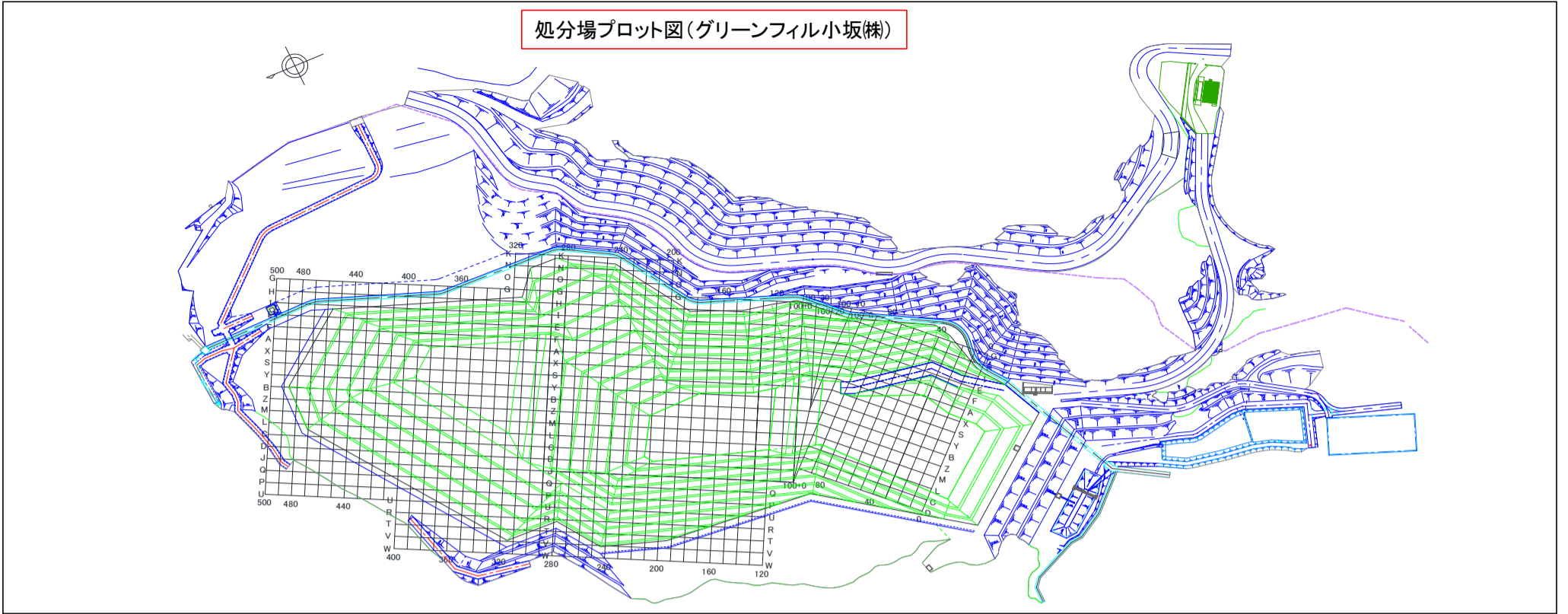
埋立場所等の管理記録A(受入時)								埋立場所等の管理記録B(埋立作業地点)		
測定日	排出元	廃棄物名称	廃棄物の種類(灰種)	重量 [t]	空間放射線量測定結果[ $\mu$ Sv/h]		埋立作業地点(処分場プロット図参照)	測定日	埋立作業地点(処分場プロット図参照)	空間放射線量測定結果[ $\mu$ Sv/h]
					排出元搬出時	GFK受入時				埋立・覆土後
3月1日	さいたま市(大崎)	固化灰	飛灰	12.20	0.06	0.02	P260	3月1日	P260	0.06
3月1日	市川市	焼却残渣	飛灰	9.57	0.04	0.02	P260			
3月1日	鎌ヶ谷組合	混合灰	混合灰	10.35	0.05	0.02	P260			
3月2日	市川市	焼却残渣	飛灰	9.65	0.05	0.03	P260	3月2日	P260	0.07
3月2日	市川市	焼却残渣	飛灰	9.90	0.04	0.03	P260			
3月2日	習志野市	熔融飛灰	飛灰	10.13	0.06	0.03	P260			
3月2日	川口市(戸塚)	ばいじん	飛灰	10.44	0.07	0.02	P260			
3月2日	柏市(第一)	ばいじん(飛灰固化物)	飛灰	9.65	0.03	0.02	P260			
3月2日	気仙沼市(南三陸)	混合灰	混合灰	8.47	0.08	0.02	P260			
3月3日	市川市	焼却残渣	飛灰	9.84	0.06	0.02	J270	3月3日	J270	0.06
3月3日	習志野市	熔融飛灰	飛灰	10.18	0.06	0.03	J270			
3月3日	川口市(戸塚)	ばいじん	飛灰	10.27	0.06	0.02	J270			
3月3日	常総組合	飛灰	飛灰	11.58	0.07	0.04	J270			
3月3日	つくば市	混合灰	混合灰	10.02	0.07	0.01	J270			
3月6日	市川市	焼却残渣	飛灰	9.84	0.04	0.02	J270	3月6日	J270	0.06
3月6日	川口市(戸塚)	ばいじん	飛灰	10.31	0.07	0.02	J270			
3月6日	川口市(戸塚)	ばいじん	飛灰	10.30	0.06	0.02	J270			
3月7日	川口市(戸塚)	ばいじん	飛灰	12.05	0.06	0.02	J270	3月7日	J270	0.06
3月7日	柏市(第二)	焼却灰(固化飛灰)	飛灰	10.09	0.06	0.03	J270			
3月7日	柏市(第一)	ばいじん(飛灰固化物)	飛灰	10.11	0.05	0.02	J270			
3月7日	釜石市	集塵灰	飛灰	8.69	0.09	0.02	J270			
3月7日	常総組合	飛灰	飛灰	11.70	0.08	0.03	J270			
3月7日	つくば市	混合灰	混合灰	10.04	0.08	0.02	J270			
3月8日	市川市	焼却残渣	飛灰	9.31	0.06	0.02	J270	3月8日	J270	0.06
3月8日	習志野市	熔融飛灰	飛灰	10.11	0.05	0.03	J270			
3月8日	鎌ヶ谷組合	混合灰	混合灰	8.91	0.05	0.02	J270			
3月8日	鎌ヶ谷組合	混合灰	混合灰	9.40	0.05	0.02	J270			
3月8日	鎌ヶ谷組合	混合灰	混合灰	9.55	0.06	0.02	J270			
3月8日	鎌ヶ谷組合	混合灰	混合灰	9.61	0.06	0.02	J270			
3月8日	常総組合	飛灰	飛灰	11.78	0.09	0.03	J270			
3月8日	つくば市	混合灰	混合灰	10.01	0.06	0.01	J270			
3月9日	さいたま市(大崎)	固化灰	飛灰	11.81	0.05	0.02	J270	3月9日	J270	0.06
3月9日	鎌ヶ谷組合	混合灰	混合灰	9.07	0.06	0.02	J270			
3月9日	気仙沼市(南三陸)	混合灰	混合灰	9.20	0.08	0.02	J270			
3月9日	常総組合	飛灰	飛灰	11.84	0.07	0.03	J270			
3月10日	川口市(戸塚)	ばいじん	飛灰	10.29	0.06	0.02	J270	3月10日	J270	0.07
3月10日	鎌ヶ谷組合	混合灰	混合灰	8.73	0.06	0.02	J270			
3月10日	八街市	ばいじん	飛灰	9.65	0.06	0.03	J270			
3月10日	牛久市	固化灰	飛灰	11.36	0.09	0.03	J270			
3月10日	つくば市	混合灰	混合灰	9.91	0.05	0.02	J270			
3月13日	川口市(戸塚)	ばいじん	飛灰	10.10	0.06	0.02	Q270	3月13日	Q270	0.07
3月13日	鎌ヶ谷組合	混合灰	混合灰	8.79	0.06	0.03	Q270			
3月13日	つくば市	混合灰	混合灰	10.04	0.06	0.02	Q270			
3月14日	市川市	焼却残渣	飛灰	9.91	0.06	0.03	P270	3月14日	P270	0.06
3月14日	柏市(第二)	焼却灰(固化飛灰)	飛灰	9.94	0.07	0.03	P270			
3月14日	八街市	ばいじん	飛灰	8.51	0.08	0.02	P270			
3月14日	柏市(第一)	ばいじん(飛灰固化物)	飛灰	10.28	0.03	0.02	P270			

グリーンフィル小坂(株) 管理記録(2023年3月)



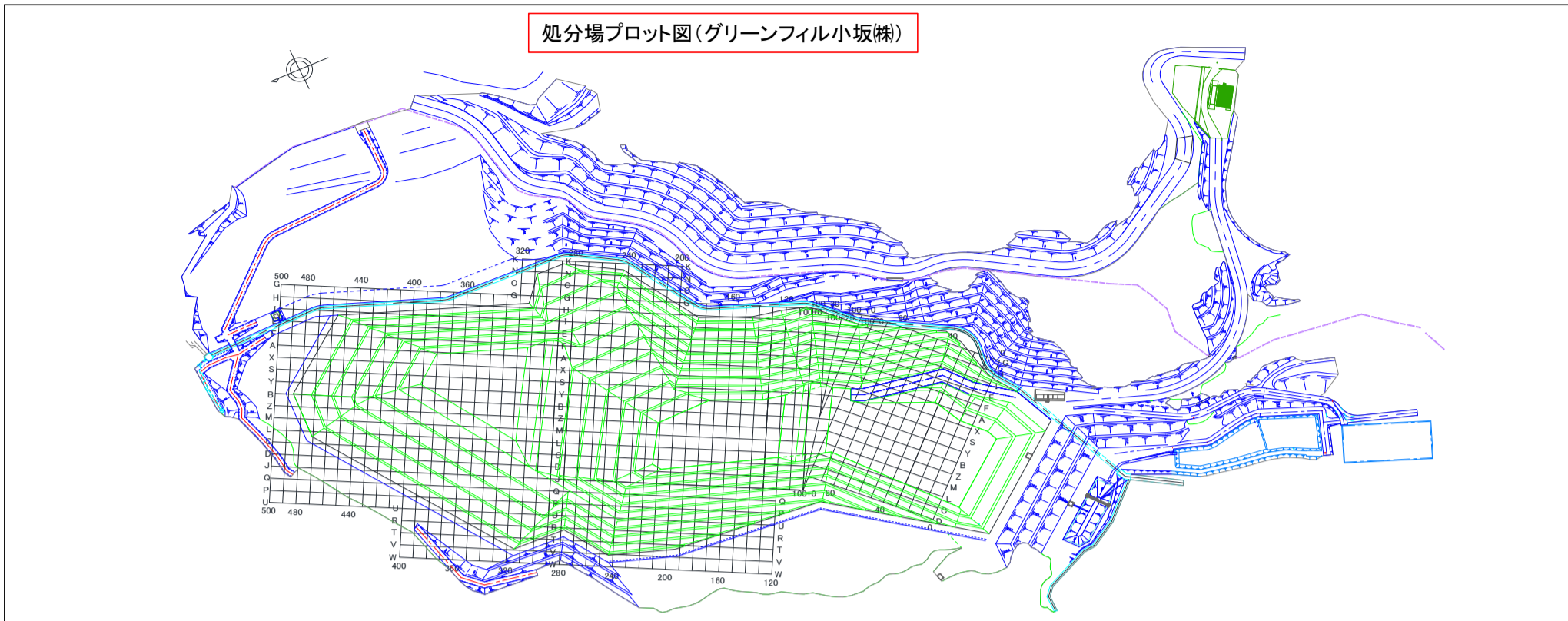
埋立場所等の管理記録A(受入時)								埋立場所等の管理記録B(埋立作業地点)		
測定日	排出元	廃棄物名称	廃棄物の種類(灰種)	重量 [t]	空間放射線量測定結果[μSv/h]		埋立作業地点(処分場プロット図参照)	測定日	埋立作業地点(処分場プロット図参照)	空間放射線量測定結果[μSv/h]
					排出元搬出時	GFK受入時				埋立・覆土後
3月14日	釜石市	集塵灰	飛灰	8.54	0.09	0.02	P270			
3月14日	常総組合	飛灰	飛灰	11.84	0.08	0.04	P270			
3月14日	つくば市	混合灰	混合灰	10.03	0.06	0.02	P270			
3月15日	川口市(戸塚)	ばいじん	飛灰	10.20	0.06	0.02	P270	3月15日	P270	0.06
3月15日	鎌ヶ谷組合	混合灰	混合灰	9.03	0.05	0.02	P270			
3月15日	鎌ヶ谷組合	混合灰	混合灰	8.53	0.05	0.02	P270			
3月15日	鎌ヶ谷組合	混合灰	混合灰	8.48	0.07	0.02	P270			
3月15日	気仙沼市(南三陸)	混合灰	混合灰	8.58	0.04	0.02	P270			
3月16日	さいたま市(大崎)	固化灰	飛灰	11.59	0.06	0.02	J270	3月16日	J270	0.07
3月16日	市川市	焼却残渣	飛灰	9.72	0.06	0.03	J270			
3月16日	市川市	焼却残渣	飛灰	9.73	0.05	0.03	J270			
3月16日	市川市	焼却残渣	飛灰	10.00	0.05	0.03	J270			
3月16日	鎌ヶ谷組合	混合灰	混合灰	8.56	0.05	0.02	J270			
3月16日	鎌ヶ谷組合	混合灰	混合灰	8.43	0.05	0.02	J270			
3月16日	鎌ヶ谷組合	混合灰	混合灰	9.19	0.05	0.03	J270			
3月16日	柏市(第二)	焼却灰(固化飛灰)	飛灰	9.79	0.06	0.03	J270			
3月16日	八街市	ばいじん	飛灰	8.09	0.06	0.02	J270			
3月16日	常総組合	飛灰	飛灰	11.58	0.08	0.03	J270			
3月16日	つくば市	混合灰	混合灰	10.01	0.08	0.02	J270			
3月17日	江戸崎組合	処理飛灰	飛灰	9.36	0.05	0.03	Q270	3月17日	Q270	0.06
3月17日	市川市	焼却残渣	飛灰	9.82	0.04	0.03	Q270			
3月17日	川口市(朝日)	固化ばいじん	飛灰	10.21	0.06	0.02	Q270			
3月17日	鎌ヶ谷組合	混合灰	混合灰	9.88	0.05	0.02	Q270			
3月17日	牛久市	固化灰	飛灰	10.92	0.11	0.02	Q270			
3月17日	釜石市	集塵灰	飛灰	8.2	0.08	0.02	Q270			
3月17日	常総組合	飛灰	飛灰	11.8	0.08	0.03	Q270			
3月20日	市川市	焼却残渣	飛灰	9.9	0.04	0.03	U260	3月20日	U260	0.06
3月20日	川口市(戸塚)	ばいじん	飛灰	6.2	0.06	0.02	U260			
3月20日	東埼玉組合	ばいじん	飛灰	10.5	0.07	0.02	U260			
3月20日	鎌ヶ谷組合	混合灰	混合灰	9.2	0.05	0.02	U260			
3月20日	八街市	ばいじん	飛灰	8.3	0.06	0.02	U260			
3月20日	柏市(第一)	ばいじん(飛灰固化物)	飛灰	10.3	0.04	0.02	U260			
3月20日	つくば市	混合灰	混合灰	10.0	0.07	0.02	U260			
3月20日	つくば市	混合灰	混合灰	10.0	0.05	0.02	U260			
3月20日	つくば市	混合灰	混合灰	10.0	0.06	0.02	U260			
3月22日	市川市	焼却残渣	飛灰	9.7	0.04	0.02	P270	3月22日	P270	0.05
3月22日	川口市(戸塚)	ばいじん	飛灰	10.3	0.06	0.02	P270			
3月22日	柏市(第一)	ばいじん(飛灰固化物)	飛灰	10.3	0.05	0.03	P270			
3月22日	つくば市	混合灰	混合灰	10.0	0.06	0.02	P270			
3月23日	川口市(戸塚)	ばいじん	飛灰	10.1	0.07	0.02	P270	3月23日	P270	0.05
3月23日	鎌ヶ谷組合	混合灰	混合灰	9.2	0.05	0.03	P270			
3月23日	鎌ヶ谷組合	混合灰	混合灰	9.4	0.06	0.02	P270			
3月23日	柏市(第二)	焼却灰(固化飛灰)	飛灰	10.0	0.09	0.04	P270			
3月23日	常総組合	飛灰	飛灰	10.9	0.07	0.03	P270			
3月23日	常総組合	飛灰	飛灰	11.7	0.06	0.04	P270			
3月24日	市川市	焼却残渣	飛灰	9.8	0.04	0.03	P270	3月24日	P270	0.06
3月24日	市川市	焼却残渣	飛灰	9.8	0.04	0.03	P270			
3月24日	市川市	焼却残渣	飛灰	9.9	0.06	0.03	P270			

グリーンフィル小坂(株) 管理記録(2023年3月)



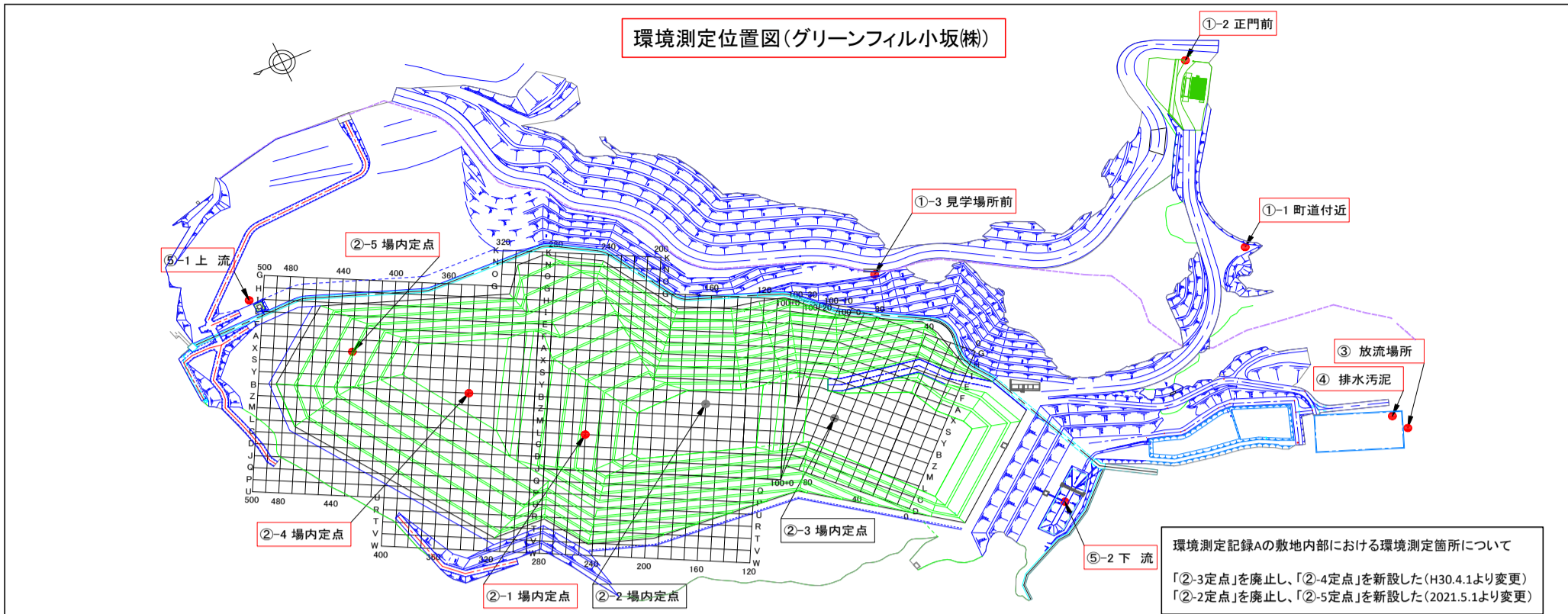
埋立場所等の管理記録A(受入時)								埋立場所等の管理記録B(埋立作業地点)		
測定日	排出元	廃棄物名称	廃棄物の種類(灰種)	重量 [t]	空間放射線量測定結果[ $\mu$ Sv/h]		埋立作業地点(処分場プロット図参照)	測定日	埋立作業地点(処分場プロット図参照)	空間放射線量測定結果[ $\mu$ Sv/h]
					排出元搬出時	GFK受入時				埋立・覆土後
3月24日	川口市(朝日)	固化ばいじん	飛灰	10.3	0.05	0.02	P270			
3月24日	鎌ヶ谷組合	混合灰	混合灰	8.4	0.05	0.02	P270			
3月24日	鎌ヶ谷組合	混合灰	混合灰	8.4	0.05	0.02	P270			
3月24日	鎌ヶ谷組合	混合灰	混合灰	8.3	0.06	0.02	P270			
3月24日	鎌ヶ谷組合	混合灰	混合灰	10.1	0.05	0.02	P270			
3月24日	鎌ヶ谷組合	混合灰	混合灰	8.6	0.05	0.02	P270			
3月24日	八街市	ばいじん	飛灰	10.2	0.07	0.02	P270			
3月24日	釜石市	集塵灰	飛灰	8.2	0.08	0.02	P270			
3月24日	常総組合	飛灰	飛灰	11.7	0.08	0.03	P270			
3月24日	つくば市	混合灰	混合灰	10.0	0.07	0.02	P270			
3月27日	川口市(戸塚)	ばいじん	飛灰	10.4	0.07	0.02	P270	3月27日	P270	0.05
3月27日	川口市(戸塚)	ばいじん	飛灰	10.2	0.06	0.02	P270			
3月27日	川口市(朝日)	固化ばいじん	飛灰	10.2	0.05	0.02	P270			
3月27日	鎌ヶ谷組合	混合灰	混合灰	8.4	0.05	0.02	P270			
3月27日	鎌ヶ谷組合	混合灰	混合灰	7.9	0.05	0.02	P270			
3月27日	常総組合	飛灰	飛灰	11.7	0.08	0.04	P270			
3月27日	つくば市	混合灰	混合灰	10.1	0.07	0.02	P270			
3月28日	江戸崎組合	処理飛灰	飛灰	9.6	0.05	0.03	Q280	3月28日	Q280	0.05
3月28日	市川市	焼却残渣	飛灰	9.7	0.05	0.03	Q280			
3月28日	市川市	焼却残渣	飛灰	9.9	0.05	0.03	Q280			
3月28日	川口市(朝日)	固化ばいじん	飛灰	10.5	0.04	0.02	Q280			
3月28日	川口市(朝日)	固化ばいじん	飛灰	10.5	0.05	0.02	Q280			
3月28日	東埼玉組合	ばいじん	飛灰	10.9	0.07	0.02	Q280			
3月28日	鎌ヶ谷組合	混合灰	混合灰	8.2	0.06	0.02	Q280			
3月28日	柏市(第二)	焼却灰(固化飛灰)	飛灰	9.7	0.07	0.04	Q280			
3月28日	八街市	ばいじん	飛灰	9.8	0.07	0.02	Q280			
3月28日	鋸南組合	固化灰	飛灰	9.5	0.03	0.02	Q280			
3月28日	柏市(第一)	ばいじん(飛灰固化物)	飛灰	9.8	0.04	0.03	Q280			
3月28日	牛久市	固化灰	飛灰	11.1	0.09	0.03	Q280			
3月28日	釜石市	集塵灰	飛灰	8.4	0.08	0.02	Q280			
3月28日	東埼玉組合(第二)	ばいじん	飛灰	9.7	0.40	0.03	Q280			
3月28日	つくば市	混合灰	混合灰	10.1	0.08	0.02	Q280			
3月29日	市川市	焼却残渣	飛灰	9.9	0.05	0.03	P280	3月29日	P280	0.05
3月29日	市川市	焼却残渣	飛灰	9.8	0.05	0.03	P280			
3月29日	川口市(戸塚)	ばいじん	飛灰	10.3	0.07	0.02	P280			
3月29日	東埼玉組合	ばいじん	飛灰	11.0	0.07	0.02	P280			
3月29日	東埼玉組合	ばいじん	飛灰	11.9	0.04	0.02	P280			
3月29日	東埼玉組合	ばいじん	飛灰	11.9	0.05	0.02	P280			
3月29日	鎌ヶ谷組合	混合灰	混合灰	9.5	0.06	0.02	P280			
3月29日	鎌ヶ谷組合	混合灰	混合灰	8.7	0.05	0.02	P280			
3月29日	八街市	ばいじん	飛灰	9.0	0.06	0.02	P280			
3月29日	牛久市	固化灰	飛灰	11.5	0.10	0.03	P280			
3月29日	東埼玉組合(第二)	ばいじん	飛灰	10.2	0.08	0.03	P280			
3月29日	常総組合	飛灰	飛灰	10.6	0.07	0.04	P280			
3月29日	つくば市	混合灰	混合灰	10.0	0.07	0.02	P280			
3月30日	川口市(戸塚)	ばいじん	飛灰	10.3	0.07	0.02	P280	3月30日	P280	0.05
3月30日	川口市(朝日)	固化ばいじん	飛灰	10.4	0.06	0.02	P280			
3月30日	柏市(第二)	焼却灰(固化飛灰)	飛灰	10.0	0.07	0.04	P280			

グリーンフィル小坂(株) 管理記録(2023年3月)



埋立場所等の管理記録A(受入時)								埋立場所等の管理記録B(埋立作業地点)		
測定日	排出元	廃棄物名称	廃棄物の種類(灰種)	重量 [t]	空間放射線量測定結果 [ $\mu\text{Sv/h}$ ]		埋立作業地点 (処分場プロット図参照)	測定日	埋立作業地点 (処分場プロット図参照)	空間放射線量測定結果 [ $\mu\text{Sv/h}$ ]
					排出元搬出時	GFK受入時				埋立・覆土後
3月30日	東埼玉組合(第二)	ばいじん	飛灰	9.9	0.13	0.03	P280			
3月30日	つくば市	混合灰	混合灰	10.1	0.07	0.02	P280			
3月31日	さいたま市(大崎)	固化灰	飛灰	11.7	0.06	0.02	U280	3月31日	U280	0.06
3月31日	川口市(戸塚)	ばいじん	飛灰	10.3	0.07	0.02	U280			
3月31日	川口市(戸塚)	ばいじん	飛灰	10.4	0.07	0.02	U280			
3月31日	川口市(朝日)	固化ばいじん	飛灰	10.7	0.05	0.02	U280			
3月31日	東埼玉組合	ばいじん	飛灰	11.7	0.07	0.02	U280			
3月31日	東埼玉組合	ばいじん	飛灰	10.2	0.07	0.02	U280			
3月31日	東埼玉組合	ばいじん	飛灰	11.6	0.06	0.02	U280			
3月31日	東埼玉組合	ばいじん	飛灰	11.8	0.07	0.02	U280			
3月31日	八街市	ばいじん	飛灰	9.0	0.06	0.02	U280			
3月31日	つくば市	混合灰	混合灰	10.0	0.08	0.02	U280			

グリーンフィル小坂(株) 管理記録(2023年3月)



環境測定記録A ※測定頻度:1回/日(業務を行わない日は除く)						
測定日	敷地境界[μ Sv/h]			敷地内部[μ Sv/h]		
	①-1 町道付近	①-2 正門前	①-3 見学場所前	②-1 定点	②-4 定点	②-5 定点
3月1日	0.05	0.04	0.04	0.04	0.05	0.05
3月2日	0.04	0.04	0.03	0.04	0.04	0.04
3月3日	0.05	0.04	0.04	0.04	0.05	0.05
3月6日	0.05	0.04	0.04	0.04	0.04	0.04
3月7日	0.02	0.04	0.03	0.04	0.04	0.04
3月8日	0.04	0.04	0.04	0.04	0.04	0.04
3月9日	0.05	0.04	0.04	0.04	0.05	0.05
3月10日	0.05	0.04	0.03	0.04	0.04	0.05
3月13日	0.04	0.04	0.03	0.04	0.04	0.04
3月14日	0.05	0.04	0.04	0.04	0.05	0.05
3月15日	0.04	0.04	0.04	0.04	0.04	0.04
3月16日	0.04	0.04	0.04	0.04	0.05	0.04
3月17日	0.04	0.04	0.04	0.04	0.04	0.04
3月20日	0.05	0.04	0.04	0.04	0.04	0.04
3月22日	0.05	0.04	0.04	0.05	0.05	0.05
3月23日	0.05	0.04	0.04	0.04	0.05	0.05
3月24日	0.05	0.04	0.04	0.05	0.05	0.05
3月27日	0.05	0.04	0.03	0.04	0.05	0.05
3月28日	0.05	0.04	0.04	0.05	0.05	0.05
3月29日	0.05	0.04	0.04	0.04	0.04	0.05
3月30日	0.05	0.04	0.03	0.05	0.05	0.05
3月31日	0.05	0.04	0.04	0.05	0.05	0.05

環境測定記録B ※測定頻度:1回/週				
採取日	処理水[Bq/L] 下段:検出下限値			
	③放流場所			
	<sup>131</sup> I	<sup>134</sup> Cs	<sup>137</sup> Cs	Cs計
3月7日	ND	ND	1.8	1.8
	1.1	1.1	1.2	-
3月13日	ND	ND	ND	ND
	1.1	1.3	1.4	-
3月20日	ND	ND	2.5	2.5
	1.2	1.2	1.1	-
3月29日	ND	ND	3.5	3.5
	1.0	1.4	1.0	-
月日	0.0	0.0	0.0	0.0
	0.0	0.0	0.0	0.0

※測定頻度:原則1回/週だが、業務を行わない日、週は除く。

環境測定記録C ※測定頻度:1回/月													
採取日	排水汚泥[Bq/kg] 下段:検出下限値				採取日	地下水[Bq/L] 下段:検出下限値							
	④排水処理施設					⑤-1上流				⑤-2下流			
	<sup>131</sup> I	<sup>134</sup> Cs	<sup>137</sup> Cs	Cs計		<sup>131</sup> I	<sup>134</sup> Cs	<sup>137</sup> Cs	Cs計	<sup>131</sup> I	<sup>134</sup> Cs	<sup>137</sup> Cs	Cs計
3月7日	ND	ND	ND	ND	3月7日	ND	ND	ND	ND	ND	ND	ND	ND
	7.0	13.0	11.0	-		1.0	1.3	1.4	-	1.1	0.7	1.4	-

※小坂川放流地点では不検出