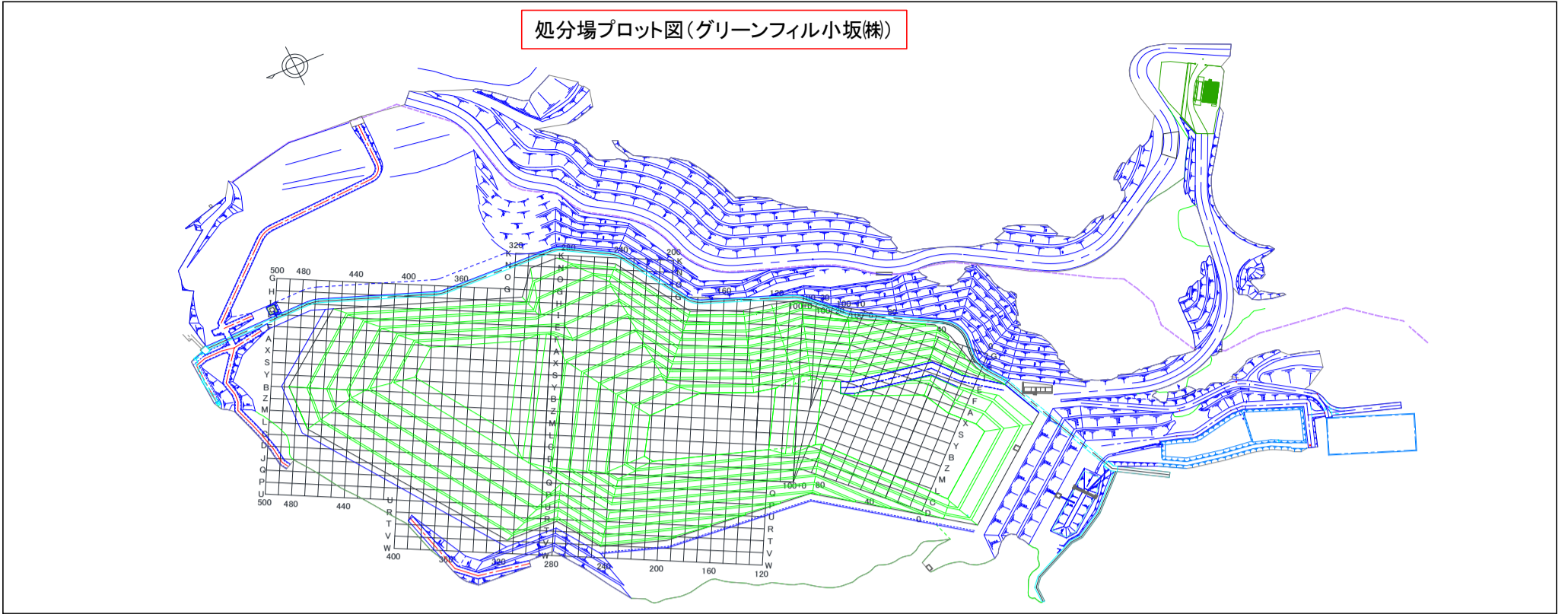
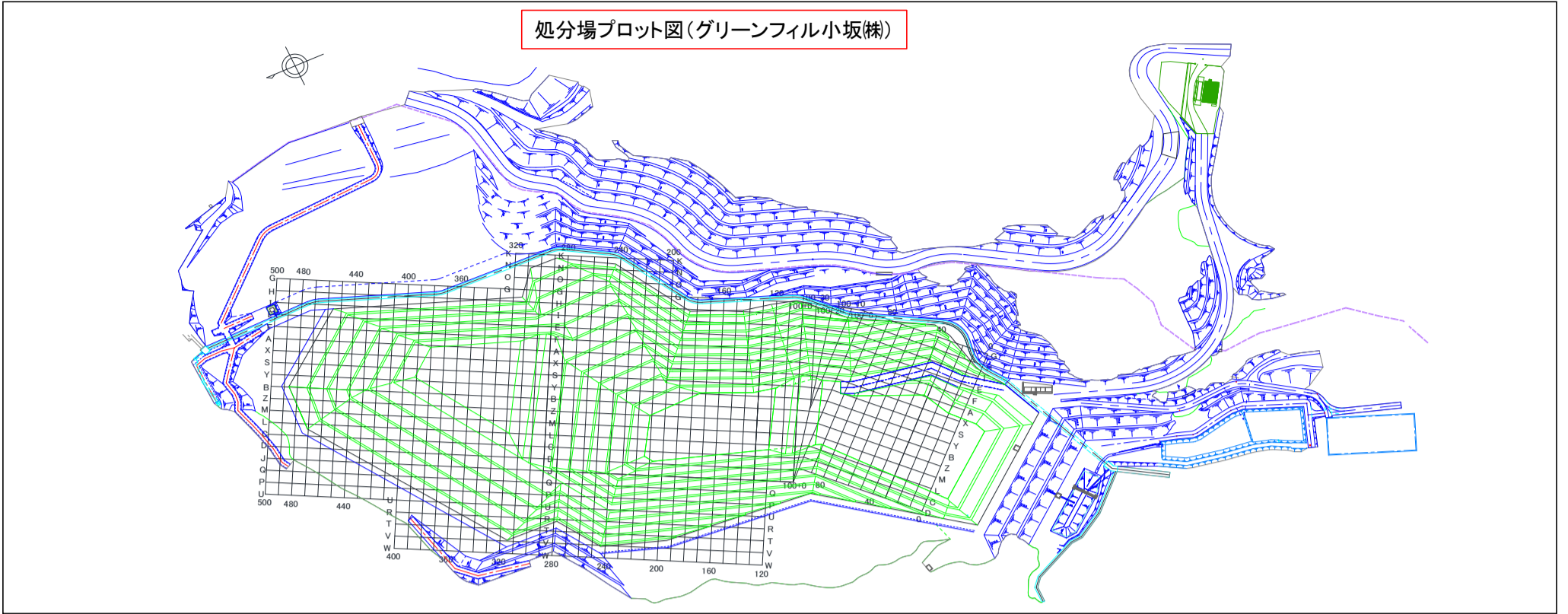


グリーンフィル小坂(株) 管理記録(2023年2月)



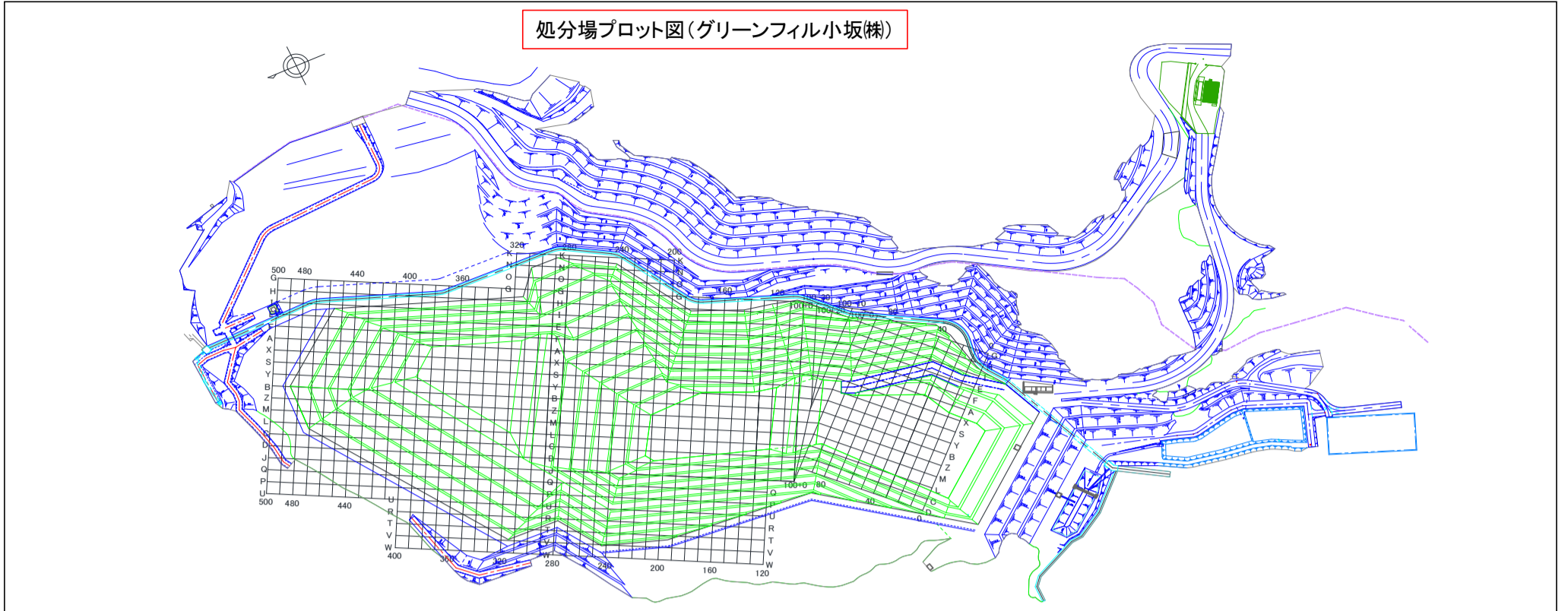
埋立場所等の管理記録A(受入時)								埋立場所等の管理記録B(埋立作業地点)		
測定日	排出元	廃棄物名称	廃棄物の種類(灰種)	重量 [t]	空間放射線量測定結果[μ Sv/h]		埋立作業地点(処分場プロット図参照)	測定日	埋立作業地点(処分場プロット図参照)	空間放射線量測定結果[μ Sv/h]
					排出元搬出時	GFK受入時				埋立・覆土後
2月1日	川口市(朝日)	固化ばいじん	飛灰	10.38	0.05	0.02	U290	2月1日	U290	0.06
2月1日	つくば市	混合灰	混合灰	9.97	0.08	0.02	U290			
2月2日	習志野市	熔融飛灰	飛灰	10.17	0.05	0.03	U290	2月2日	U290	0.06
2月2日	川口市(戸塚)	ばいじん	飛灰	10.31	0.06	0.02	U290			
2月2日	柏市(第二)	焼却灰(固化飛灰)	飛灰	10.10	0.07	0.04	U290			
2月2日	八街市	ばいじん	飛灰	8.42	0.08	0.02	U290			
2月2日	気仙沼市(南三陸)	混合灰	混合灰	7.68	0.07	0.02	U290			
2月2日	つくば市	混合灰	混合灰	10.02	0.06	0.01	U290			
2月3日	川口市(朝日)	固化ばいじん	飛灰	10.21	0.06	0.02	C260	2月3日	C260	0.06
2月3日	川口市(朝日)	固化ばいじん	飛灰	10.34	0.05	0.02	C260			
2月3日	鎌ヶ谷組合	混合灰	混合灰	9.29	0.05	0.02	C260			
2月3日	鎌ヶ谷組合	混合灰	混合灰	8.80	0.05	0.02	C260			
2月3日	牛久市	固化灰	飛灰	11.58	0.10	0.02	C260			
2月3日	釜石市	集塵灰	飛灰	8.47	0.08	0.02	C260			
2月3日	常総組合	飛灰	飛灰	11.56	0.07	0.03	C260			
2月6日	市川市	焼却残渣	飛灰	9.84	0.04	0.02	C260	2月6日	C260	0.07
2月6日	市川市	焼却残渣	飛灰	9.71	0.05	0.02	C260			
2月6日	川口市(戸塚)	ばいじん	飛灰	10.27	0.09	0.02	C260			
2月6日	柏市(第一)	ばいじん(飛灰固化物)	飛灰	9.21	0.04	0.02	C260			
2月6日	つくば市	混合灰	混合灰	9.95	0.06	0.01	C260			
2月6日	つくば市	混合灰	混合灰	10.02	0.07	0.02	C260			
2月7日	江戸崎組合	処理飛灰	飛灰	9.60	0.05	0.02	D260	2月7日	D260	0.06
2月7日	習志野市	熔融飛灰	飛灰	10.12	0.06	0.03	D260			
2月7日	川口市(戸塚)	ばいじん	飛灰	10.21	0.06	0.02	D260			
2月7日	川口市(戸塚)	ばいじん	飛灰	10.28	0.07	0.02	D260			
2月7日	川口市(戸塚)	ばいじん	飛灰	10.25	0.06	0.02	D260			
2月7日	川口市(朝日)	固化ばいじん	飛灰	10.39	0.05	0.02	D260			
2月7日	鎌ヶ谷組合	混合灰	混合灰	9.57	0.05	0.02	D260			
2月7日	八街市	ばいじん	飛灰	7.69	0.05	0.02	D260			
2月7日	常総組合	飛灰	飛灰	10.76	0.07	0.03	D260			
2月7日	つくば市	混合灰	混合灰	10.01	0.07	0.01	D260			
2月7日	つくば市	混合灰	混合灰	10.01	0.07	0.01	D260			
2月8日	江戸崎組合	処理飛灰	飛灰	9.52	0.05	0.02	J260	2月8日	J260	0.06
2月8日	川口市(戸塚)	ばいじん	飛灰	10.27	0.06	0.02	J260			
2月8日	柏市(第二)	焼却灰(固化飛灰)	飛灰	9.93	0.06	0.03	J260			
2月8日	牛久市	固化灰	飛灰	11.38	0.10	0.02	J260			
2月8日	常総組合	飛灰	飛灰	11.71	0.08	0.03	J260			
2月8日	つくば市	混合灰	混合灰	9.97	0.06	0.02	J260			
2月8日	つくば市	混合灰	混合灰	10.04	0.07	0.01	J260			
2月9日	さいたま市(大崎)	固化灰	飛灰	12.15	0.07	0.02	C260	2月9日	C260	0.06
2月9日	川口市(戸塚)	ばいじん	飛灰	10.23	0.06	0.02	C260			
2月9日	鎌ヶ谷組合	混合灰	混合灰	8.39	0.06	0.02	C260			
2月9日	気仙沼市(南三陸)	混合灰	混合灰	8.23	0.05	0.02	C260			
2月10日	川口市(戸塚)	ばいじん	飛灰	10.32	0.07	0.02	D260	2月10日	D260	0.06
2月10日	川口市(朝日)	固化ばいじん	飛灰	10.40	0.05	0.02	D260			
2月10日	牛久市	固化灰	飛灰	11.62	0.10	0.02	D260			
2月10日	釜石市	集塵灰	飛灰	8.05	0.09	0.02	D260			

グリーンフィル小坂(株) 管理記録(2023年2月)



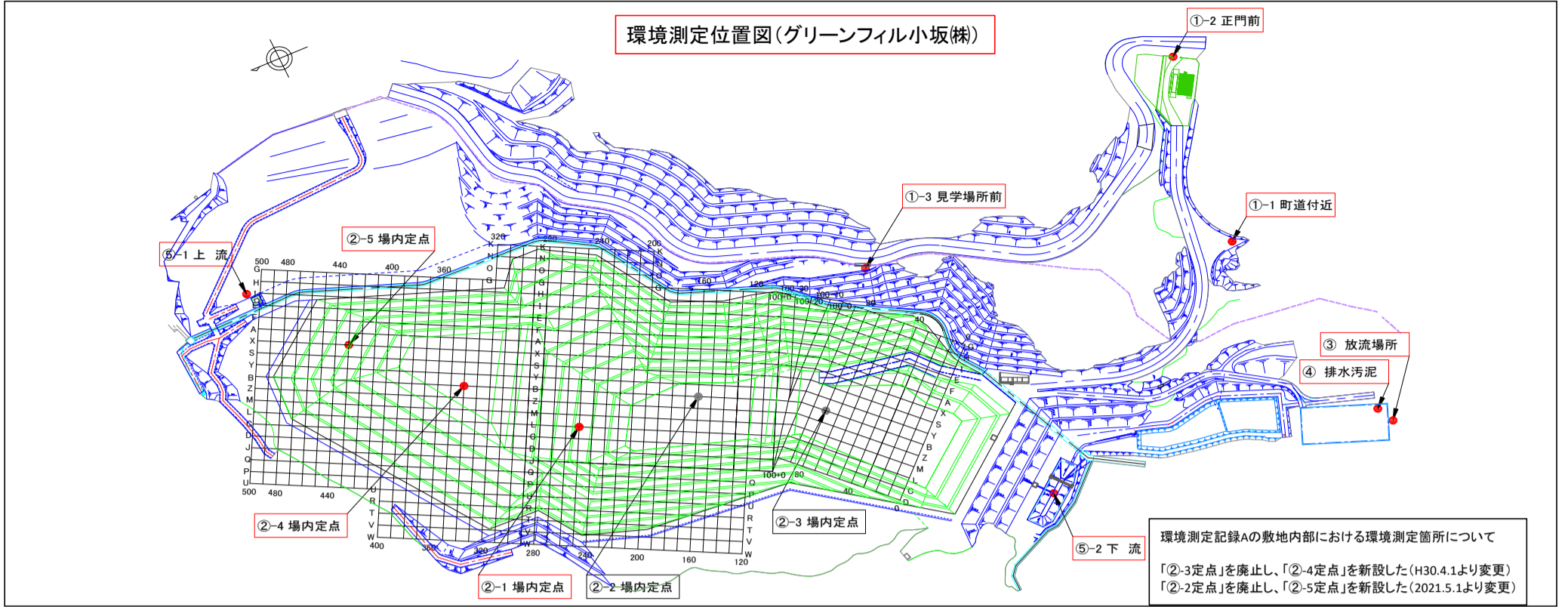
埋立場所等の管理記録A(受入時)								埋立場所等の管理記録B(埋立作業地点)		
測定日	排出元	廃棄物名称	廃棄物の種類(灰種)	重量 [t]	空間放射線量測定結果[μ Sv/h]		埋立作業地点(処分場プロット図参照)	測定日	埋立作業地点(処分場プロット図参照)	空間放射線量測定結果[μ Sv/h]
					排出元搬出時	GFK受入時				埋立・覆土後
2月10日	常総組合	飛灰	飛灰	11.71	0.07	0.03	D260			
2月13日	川口市(戸塚)	ばいじん	飛灰	10.29	0.07	0.02	P260	2月13日	P260	0.06
2月13日	川口市(戸塚)	ばいじん	飛灰	10.27	0.05	0.02	P260			
2月13日	つくば市	混合灰	混合灰	10.03	0.06	0.02	P260			
2月13日	つくば市	混合灰	混合灰	10.01	0.06	0.02	P260			
2月13日	つくば市	混合灰	混合灰	9.99	0.09	0.01	P260			
2月14日	市川市	焼却残渣	飛灰	9.38	0.05	0.02	P260	2月14日	P260	0.06
2月14日	川口市(戸塚)	ばいじん	飛灰	10.31	0.07	0.02	P260			
2月14日	柏市(第二)	焼却灰(固化飛灰)	飛灰	9.92	0.08	0.03	P260			
2月14日	釜石市	集塵灰	飛灰	8.01	0.07	0.02	P260			
2月14日	常総組合	飛灰	飛灰	11.80	0.08	0.03	P260			
2月15日	さいたま市(大崎)	固化灰	飛灰	11.79	0.07	0.02	U260	2月15日	U260	0.06
2月15日	江戸崎組合	処理飛灰	飛灰	9.38	0.05	0.03	U260			
2月15日	川口市(戸塚)	ばいじん	飛灰	10.23	0.06	0.02	U260			
2月15日	鎌ヶ谷組合	混合灰	混合灰	9.82	0.05	0.02	U260			
2月15日	牛久市	固化灰	飛灰	11.16	0.10	0.02	U260			
2月15日	常総組合	飛灰	飛灰	11.63	0.08	0.03	U260			
2月15日	つくば市	混合灰	混合灰	10.02	0.08	0.01	U260			
2月15日	つくば市	混合灰	混合灰	10.02	0.07	0.02	U260			
2月16日	市川市	焼却残渣	飛灰	9.70	0.05	0.02	U260	2月16日	U260	0.07
2月16日	気仙沼市(南三陸)	混合灰	混合灰	8.76	0.08	0.01	U260			
2月17日	さいたま市(大崎)	固化灰	飛灰	11.89	0.06	0.02	U260	2月17日	U260	0.06
2月17日	市川市	焼却残渣	飛灰	9.92	0.04	0.02	U260			
2月17日	市川市	焼却残渣	飛灰	9.64	0.06	0.02	U260			
2月17日	川口市(戸塚)	ばいじん	飛灰	10.3	0.06	0.02	U260			
2月17日	柏市(第二)	焼却灰(固化飛灰)	飛灰	9.3	0.05	0.03	U260			
2月17日	八街市	ばいじん	飛灰	8.0	0.07	0.02	U260			
2月17日	牛久市	固化灰	飛灰	11.3	0.10	0.02	U260			
2月17日	常総組合	飛灰	飛灰	11.7	0.08	0.03	U260			
2月17日	つくば市	混合灰	混合灰	10.0	0.08	0.01	U260			
2月20日	川口市(戸塚)	ばいじん	飛灰	9.4	0.06	0.02	U260	2月20日	U260	0.06
2月20日	川口市(戸塚)	ばいじん	飛灰	10.3	0.07	0.02	U260			
2月20日	八街市	ばいじん	飛灰	8.7	0.07	0.02	U260			
2月20日	鋸南組合	固化灰	飛灰	9.5	0.03	0.03	U260			
2月20日	つくば市	混合灰	混合灰	10.0	0.06	0.02	U260			
2月21日	市川市	焼却残渣	飛灰	9.7	0.06	0.02	U260	2月21日	U260	0.06
2月21日	川口市(戸塚)	ばいじん	飛灰	10.3	0.06	0.02	U260			
2月21日	柏市(第一)	ばいじん(飛灰固化物)	飛灰	10.4	0.03	0.02	U260			
2月21日	常総組合	飛灰	飛灰	11.8	0.08	0.04	U260			
2月21日	つくば市	混合灰	混合灰	10.0	0.08	0.02	U260			
2月22日	江戸崎組合	処理飛灰	飛灰	8.7	0.05	0.02	P260	2月22日	P260	0.07
2月22日	川口市(戸塚)	ばいじん	飛灰	10.3	0.06	0.02	P260			
2月22日	川口市(戸塚)	ばいじん	飛灰	10.3	0.05	0.02	P260			
2月22日	牛久市	固化灰	飛灰	11.2	0.10	0.02	P260			
2月22日	常総組合	飛灰	飛灰	11.6	0.07	0.04	P260			
2月22日	つくば市	混合灰	混合灰	10.0	0.05	0.01	P260			
2月24日	市川市	焼却残渣	飛灰	10.0	0.05	0.02	P260	2月24日	P260	0.07
2月24日	市川市	焼却残渣	飛灰	10.0	0.05	0.02	P260			

グリーンフィル小坂(株) 管理記録(2023年2月)



埋立場所等の管理記録A(受入時)								埋立場所等の管理記録B(埋立作業地点)		
測定日	排出元	廃棄物名称	廃棄物の種類(灰種)	重量 [t]	空間放射線量測定結果[μ Sv/h]		埋立作業地点 (処分場プロット図参照)	測定日	埋立作業地点 (処分場プロット図参照)	空間放射線量
					測定頻度: 受入ロット毎	測定頻度: 1回/日(業務を行わない日は除く)				測定結果[μ Sv/h]
					排出元搬出時	GFK受入時				埋立・覆土後
2月24日	市川市	焼却残渣	飛灰	9.8	0.05	0.02	P260			
2月24日	市川市	焼却残渣	飛灰	9.7	0.04	0.02	P260			
2月24日	習志野市	熔融飛灰	飛灰	10.1	0.06	0.03	P260			
2月24日	川口市(戸塚)	ばいじん	飛灰	10.2	0.07	0.02	P260			
2月24日	川口市(朝日)	固化ばいじん	飛灰	10.1	0.05	0.02	P260			
2月24日	鎌ヶ谷組合	混合灰	混合灰	8.2	0.06	0.02	P260			
2月27日	さいたま市(大崎)	固化灰	飛灰	11.8	0.06	0.02	P260	2月27日	P260	0.06
2月27日	市川市	焼却残渣	飛灰	9.8	0.05	0.03	P260			
2月27日	市川市	焼却残渣	飛灰	9.8	0.04	0.02	P260			
2月27日	市川市	焼却残渣	飛灰	10.0	0.05	0.02	P260			
2月27日	つくば市	混合灰	混合灰	10.0	0.05	0.01	P260			
2月28日	さいたま市(大崎)	固化灰	飛灰	12.1	0.06	0.02	P260	2月28日	P260	0.06
2月28日	川口市(戸塚)	ばいじん	飛灰	10.3	0.07	0.02	P260			
2月28日	柏市(第二)	焼却灰(固化飛灰)	飛灰	10.0	0.04	0.03	P260			
2月28日	柏市(第一)	ばいじん(飛灰固化物)	飛灰	10.0	0.04	0.02	P260			
2月28日	釜石市	集塵灰	飛灰	8.5	0.08	0.02	P260			
2月28日	常総組合	飛灰	飛灰	10.7	0.07	0.02	P260			
2月28日	つくば市	混合灰	混合灰	10.0	0.06	0.01	P260			
2月28日	つくば市	混合灰	混合灰	10.1	0.07	0.01	P260			
2月28日	つくば市	混合灰	混合灰	10.0	0.08	0.01	P260			

グリーンフィル小坂(株) 管理記録(2023年2月)



環境測定記録A ※測定頻度:1回/日(業務を行わない日は除く)						
測定日	敷地境界[μ Sv/h]			敷地内部[μ Sv/h]		
	①-1 町道付近	①-2 正門前	①-3 見学場所前	②-1 定点	②-4 定点	②-5 定点
2月1日	0.05	0.04	0.03	0.04	0.04	0.04
2月2日	0.04	0.03	0.03	0.04	0.04	0.04
2月3日	0.03	0.03	0.03	0.04	0.04	0.04
2月6日	0.04	0.04	0.04	0.04	0.05	0.05
2月7日	0.05	0.04	0.04	0.05	0.05	0.05
2月8日	0.05	0.04	0.04	0.04	0.05	0.04
2月9日	0.04	0.04	0.03	0.04	0.04	0.04
2月10日	0.04	0.04	0.03	0.04	0.05	0.04
2月13日	0.05	0.04	0.04	0.04	0.04	0.04
2月14日	0.04	0.03	0.03	0.04	0.04	0.04
2月15日	0.05	0.04	0.04	0.04	0.04	0.04
2月16日	0.03	0.03	0.04	0.04	0.04	0.04
2月17日	0.04	0.04	0.03	0.04	0.04	0.04
2月20日	0.04	0.05	0.04	0.04	0.04	0.04
2月21日	0.04	0.04	0.04	0.04	0.04	0.04
2月22日	0.05	0.04	0.04	0.04	0.04	0.04
2月24日	0.05	0.04	0.04	0.04	0.05	0.04
2月27日	0.04	0.03	0.04	0.04	0.04	0.04
2月28日	0.05	0.04	0.03	0.04	0.04	0.04

環境測定記録B ※測定頻度:1回/週				
採取日	処理水[Bq/L] 下段:検出下限値			
	③放流場所			
	¹³¹ I	¹³⁴ Cs	¹³⁷ Cs	Cs計
2月2日	ND	ND	2.2	2.2
	1.0	1.6	1.4	-
2月6日	ND	ND	2.0	2.0
	1.2	1.4	1.1	-
2月13日	ND	ND	3.1	3.1
	1.3	1.5	1.3	-
2月21日	ND	ND	3.7	3.7
	1.2	1.4	1.1	-
2月28日	ND	ND	3.3	3.3
	1.1	1.5	1.4	-

※測定頻度:原則1回/週だが、業務を行わない日、週は除く。

環境測定記録C ※測定頻度:1回/月									
採取日	排水汚泥[Bq/kg] 下段:検出下限値				採取日	地下水[Bq/L] 下段:検出下限値			
	④排水処理施設					⑤-1上流		⑤-2下流	
	¹³¹ I	¹³⁴ Cs	¹³⁷ Cs	Cs計		¹³¹ I	¹³⁴ Cs	¹³⁷ Cs	Cs計
2月2日	ND	ND	ND	ND	2月2日	ND	ND	ND	ND
	6.3	8.9	14.0	-		0.8	1.1	1.2	-
						0.9	1.2	1.2	-

※小坂川放流地点では不検出