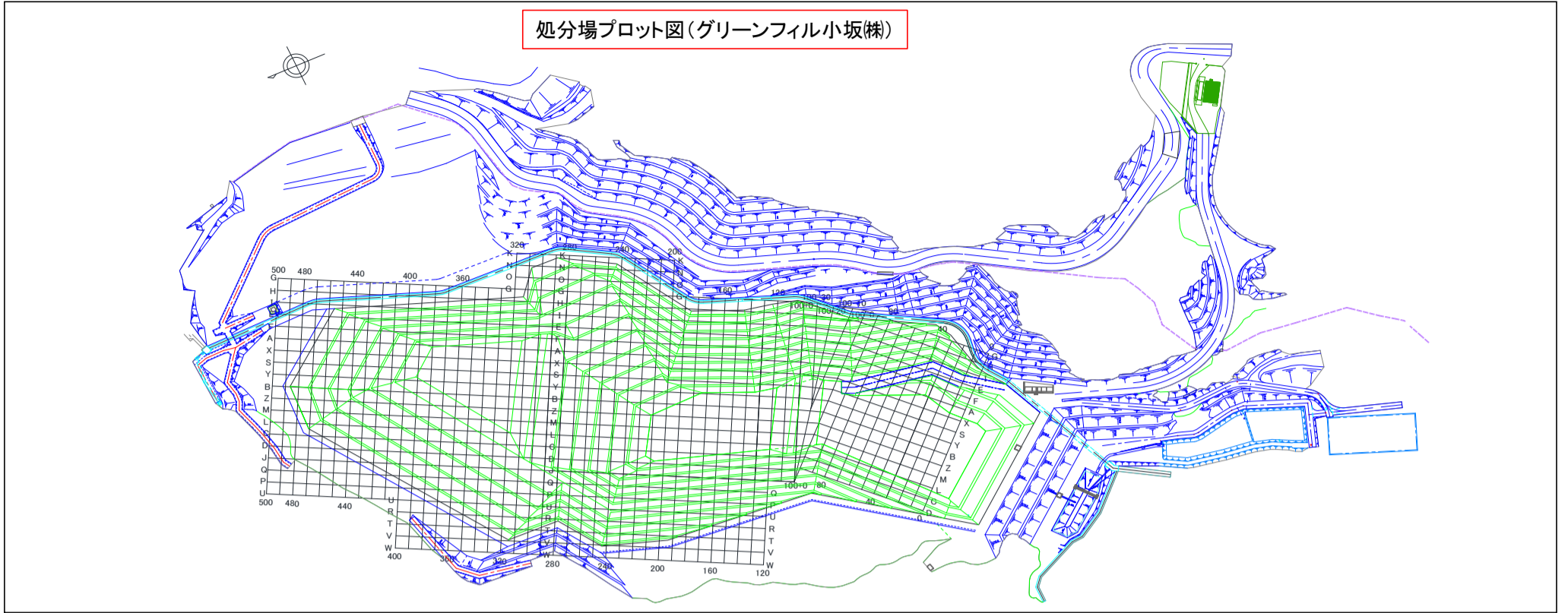
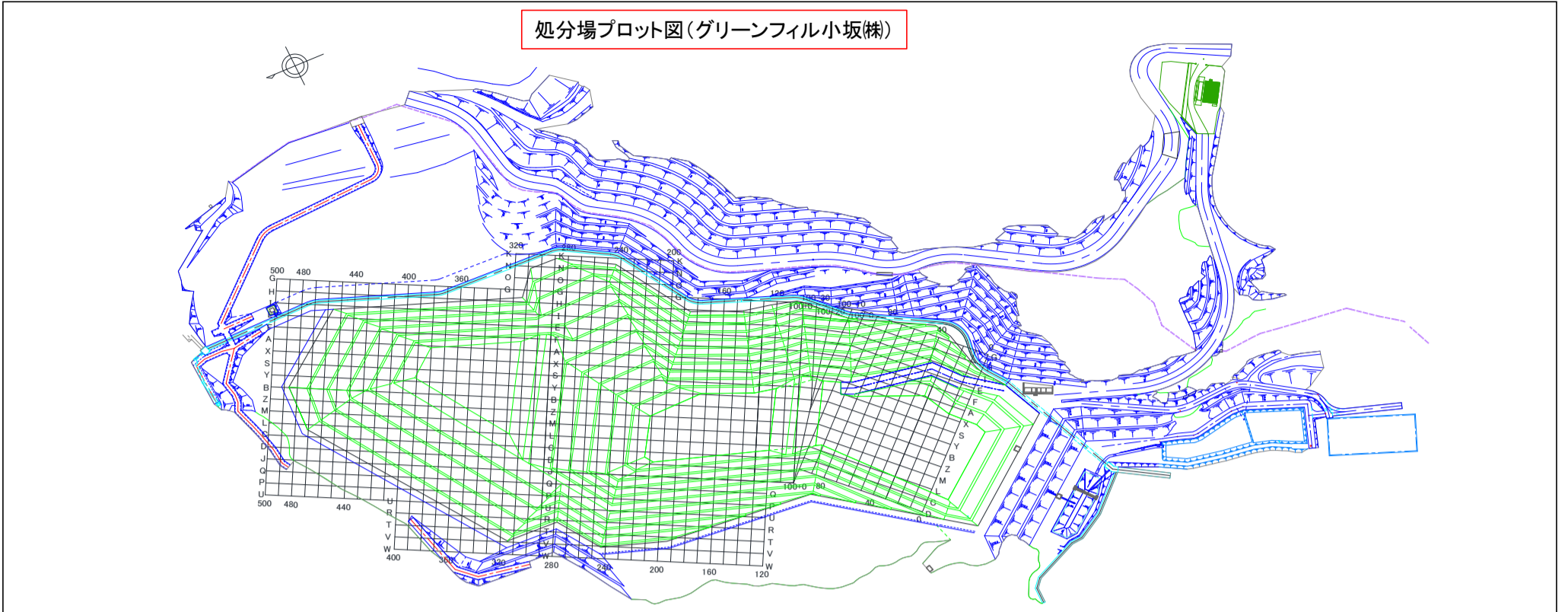


グリーンフィル小坂(株) 管理記録(2023年1月)



埋立場所等の管理記録A(受入時)								埋立場所等の管理記録B(埋立作業地点)		
測定日	排出元	廃棄物名称	廃棄物の種類(灰種)	重量 [t]	空間放射線量測定結果[μ Sv/h]		埋立作業地点(処分場プロット図参照)	測定日	埋立作業地点(処分場プロット図参照)	空間放射線量測定結果[μ Sv/h]
					排出元搬出時	GFK受入時				埋立・覆土後
1月5日	さいたま市(大崎)	固化灰	飛灰	10.26	0.07	0.02	U280	1月5日	U280	0.06
1月5日	市川市	焼却残渣	飛灰	9.84	0.07	0.03	U280			
1月5日	市川市	焼却残渣	飛灰	9.98	0.06	0.03	U280			
1月5日	鋸南組合	固化灰	飛灰	9.70	0.03	0.03	U280			
1月5日	常総組合	飛灰	飛灰	11.85	0.08	0.04	U280			
1月6日	さいたま市(大崎)	固化灰	飛灰	11.87	0.05	0.02	U290	1月6日	U290	0.06
1月6日	習志野市	熔融飛灰	飛灰	10.14	0.06	0.03	U290			
1月6日	川口市(朝日)	固化ばいじん	飛灰	10.47	0.06	0.02	U290			
1月6日	八街市	ばいじん	飛灰	8.92	0.06	0.02	U290			
1月6日	釜石市	集塵灰	飛灰	8.15	0.08	0.02	U290			
1月6日	常総組合	飛灰	飛灰	11.75	0.08	0.04	U290			
1月6日	つくば市	混合灰	混合灰	10.01	0.07	0.01	U290			
1月10日	さいたま市(大崎)	固化灰	飛灰	12.16	0.06	0.04	U280	1月10日	U280	0.06
1月10日	市川市	焼却残渣	飛灰	10.05	0.04	0.04	U280			
1月10日	習志野市	熔融飛灰	飛灰	10.13	0.06	0.04	U280			
1月10日	川口市(戸塚)	ばいじん	飛灰	10.29	0.06	0.03	U280			
1月10日	川口市(戸塚)	ばいじん	飛灰	10.51	0.08	0.04	U280			
1月10日	鎌ヶ谷組合	混合灰	混合灰	10.33	0.05	0.03	U280			
1月11日	市川市	焼却残渣	飛灰	9.82	0.05	0.02	U280	1月11日	U280	0.06
1月11日	川口市(朝日)	固化ばいじん	飛灰	10.43	0.05	0.02	U280			
1月11日	鎌ヶ谷組合	混合灰	混合灰	9.26	0.05	0.02	U280			
1月11日	柏市(第二)	焼却灰(固化飛灰)	飛灰	10.47	0.05	0.04	U280			
1月11日	つくば市	混合灰	混合灰	10.03	0.05	0.02	U280			
1月12日	習志野市	熔融飛灰	飛灰	10.30	0.06	0.03	U290	1月12日	U290	0.06
1月12日	柏市(第二)	焼却灰(固化飛灰)	飛灰	9.85	0.09	0.04	U290			
1月13日	市川市	焼却残渣	飛灰	9.79	0.04	0.02	U290	1月13日	U290	0.05
1月13日	市川市	焼却残渣	飛灰	9.97	0.05	0.02	U290			
1月13日	市川市	焼却残渣	飛灰	9.72	0.04	0.03	U290			
1月13日	川口市(戸塚)	ばいじん	飛灰	10.29	0.06	0.02	U290			
1月13日	川口市(朝日)	固化ばいじん	飛灰	10.36	0.05	0.02	U290			
1月13日	八街市	ばいじん	飛灰	9.00	0.07	0.03	U290			
1月13日	牛久市	固化灰	飛灰	11.12	0.10	0.02	U290			
1月13日	釜石市	集塵灰	飛灰	8.49	0.09	0.02	U290			
1月16日	川口市(朝日)	固化ばいじん	飛灰	10.35	0.05	0.02	U280	1月16日	U280	0.05
1月16日	鎌ヶ谷組合	混合灰	混合灰	8.58	0.05	0.02	U280			
1月16日	鎌ヶ谷組合	混合灰	混合灰	8.39	0.06	0.02	U280			
1月16日	鎌ヶ谷組合	混合灰	混合灰	7.90	0.05	0.02	U280			
1月16日	鎌ヶ谷組合	混合灰	混合灰	7.47	0.05	0.02	U280			
1月16日	八街市	ばいじん	飛灰	8.09	0.06	0.02	U280			
1月16日	牛久市	固化灰	飛灰	11.46	0.08	0.02	U280			
1月17日	市川市	焼却残渣	飛灰	10.10	0.06	0.03	U290	1月17日	U290	0.05
1月17日	市川市	焼却残渣	飛灰	9.74	0.04	0.02	U290			
1月17日	市川市	焼却残渣	飛灰	9.79	0.06	0.02	U290			
1月17日	習志野市	熔融飛灰	飛灰	10.13	0.05	0.03	U290			
1月17日	釜石市	集塵灰	飛灰	8.33	0.07	0.02	U290			
1月18日	さいたま市(大崎)	固化灰	飛灰	11.44	0.05	0.02	U290	1月18日	U290	0.06
1月18日	習志野市	熔融飛灰	飛灰	10.15	0.05	0.03	U290			

グリーンフィル小坂(株) 管理記録(2023年1月)



埋立場所等の管理記録A(受入時)								埋立場所等の管理記録B(埋立作業地点)		
測定日	排出元	廃棄物名称	廃棄物の種類(灰種)	重量 [t]	空間放射線量測定結果[μ Sv/h]		埋立作業地点(処分場プロット図参照)	測定日	埋立作業地点(処分場プロット図参照)	空間放射線量測定結果[μ Sv/h]
					排出元搬出時	GFK受入時				埋立・覆土後
1月18日	川口市(戸塚)	ばいじん	飛灰	10.26	0.07	0.02	U290			
1月18日	川口市(朝日)	固化ばいじん	飛灰	10.22	0.06	0.02	U290			
1月18日	川口市(朝日)	固化ばいじん	飛灰	10.19	0.06	0.02	U290			
1月18日	鎌ヶ谷組合	混合灰	混合灰	8.36	0.05	0.02	U290			
1月18日	鎌ヶ谷組合	混合灰	混合灰	8.17	0.05	0.02	U290			
1月18日	八街市	ばいじん	飛灰	7.80	0.08	0.02	U290			
1月18日	つくば市	混合灰	混合灰	10.01	0.07	0.01	U290			
1月19日	市川市	焼却残渣	飛灰	10.11	0.05	0.03	U300	1月19日	U300	0.05
1月19日	習志野市	熔融飛灰	飛灰	10.18	0.06	0.03	U300			
1月19日	鎌ヶ谷組合	混合灰	混合灰	8.02	0.05	0.02	U300			
1月19日	鎌ヶ谷組合	混合灰	混合灰	9.06	0.05	0.02	U300			
1月19日	気仙沼市(南三陸)	混合灰	混合灰	8.02	0.07	0.02	U300			
1月19日	つくば市	混合灰	混合灰	10.04	0.08	0.02	U300			
1月20日	市川市	焼却残渣	飛灰	9.68	0.08	0.02	U290	1月20日	U290	0.05
1月20日	習志野市	熔融飛灰	飛灰	10.20	0.05	0.03	U290			
1月20日	川口市(戸塚)	ばいじん	飛灰	10.24	0.07	0.02	U290			
1月20日	鎌ヶ谷組合	混合灰	混合灰	9.23	0.06	0.02	U290			
1月20日	柏市(第二)	焼却灰(固化飛灰)	飛灰	9.67	0.09	0.05	U290			
1月20日	八街市	ばいじん	飛灰	7.90	0.06	0.02	U290			
1月20日	鋸南組合	固化灰	飛灰	9.46	0.04	0.02	U290			
1月20日	牛久市	固化灰	飛灰	10.74	0.09	0.02	U290			
1月20日	釜石市	集塵灰	飛灰	8.34	0.07	0.02	U290			
1月20日	つくば市	混合灰	混合灰	10.00	0.08	0.01	U290			
1月23日	つくば市	混合灰	混合灰	9.87	0.05	0.01	R290	1月23日	R290	0.06
1月24日	川口市(朝日)	固化ばいじん	飛灰	10.4	0.06	0.02	R300	1月24日	R300	0.05
1月24日	釜石市	集塵灰	飛灰	8.2	0.07	0.02	R300			
1月24日	つくば市	混合灰	混合灰	10.1	0.07	0.02	R300			
1月24日	つくば市	混合灰	混合灰	10.0	0.07	0.02	R300			
1月25日	川口市(朝日)	固化ばいじん	飛灰	10.5	0.06	0.02	R300	1月25日	R300	0.05
1月25日	八街市	ばいじん	飛灰	7.6	0.07	0.03	R300			
1月26日	市川市	焼却残渣	飛灰	9.8	0.05	0.02	R310	1月26日	R310	0.05
1月26日	習志野市	熔融飛灰	飛灰	10.2	0.05	0.03	R310			
1月26日	八街市	ばいじん	飛灰	7.8	0.07	0.02	R310			
1月26日	柏市(第一)	ばいじん(飛灰固化物)	飛灰	10.3	0.04	0.02	R310			
1月26日	気仙沼市(南三陸)	混合灰	混合灰	7.6	0.10	0.01	R310			
1月26日	つくば市	混合灰	混合灰	10.0	0.06	0.01	R310			
1月27日	牛久市	固化灰	飛灰	11.4	0.10	0.02	U300	1月27日	U300	0.05
1月27日	釜石市	集塵灰	飛灰	8.3	0.08	0.02	U300			
1月30日	市川市	焼却残渣	飛灰	9.7	0.05	0.02	R300	1月30日	R300	0.06
1月30日	市川市	焼却残渣	飛灰	10.0	0.05	0.02	R300			
1月30日	八街市	ばいじん	飛灰	7.4	0.07	0.02	R300			
1月31日	市川市	焼却残渣	飛灰	9.9	0.05	0.02	R310	1月31日	R310	0.06
1月31日	習志野市	熔融飛灰	飛灰	10.2	0.05	0.03	R310			
1月31日	習志野市	熔融飛灰	飛灰	10.2	0.06	0.02	R310			
1月31日	川口市(朝日)	固化ばいじん	飛灰	10.4	0.05	0.02	R310			
1月31日	川口市(朝日)	固化ばいじん	飛灰	10.4	0.06	0.02	R310			
1月31日	八街市	ばいじん	飛灰	7.0	0.06	0.02	R310			
1月31日	つくば市	混合灰	混合灰	10.0	0.07	0.01	R310			

