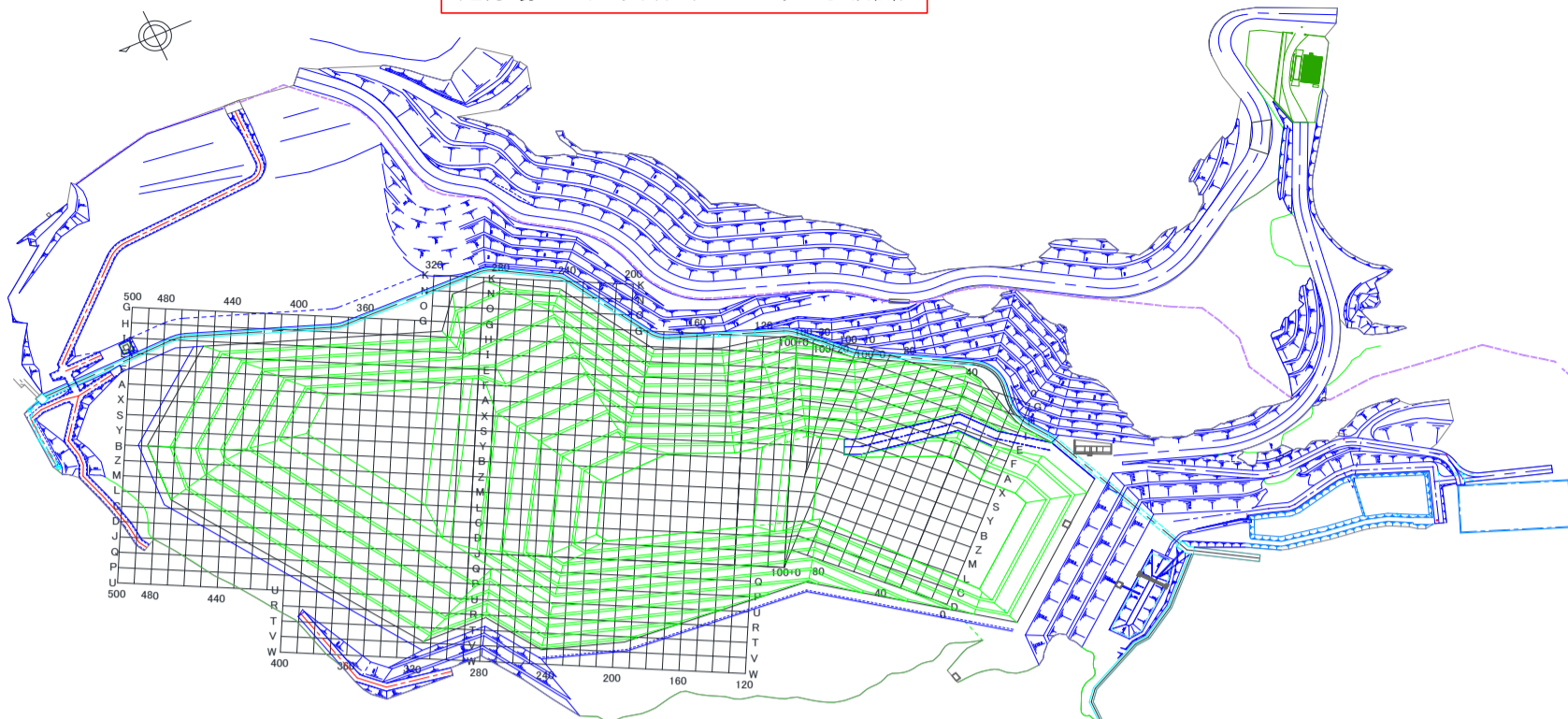


グリーンフィル小坂(株) 管理記録(2022年9月)

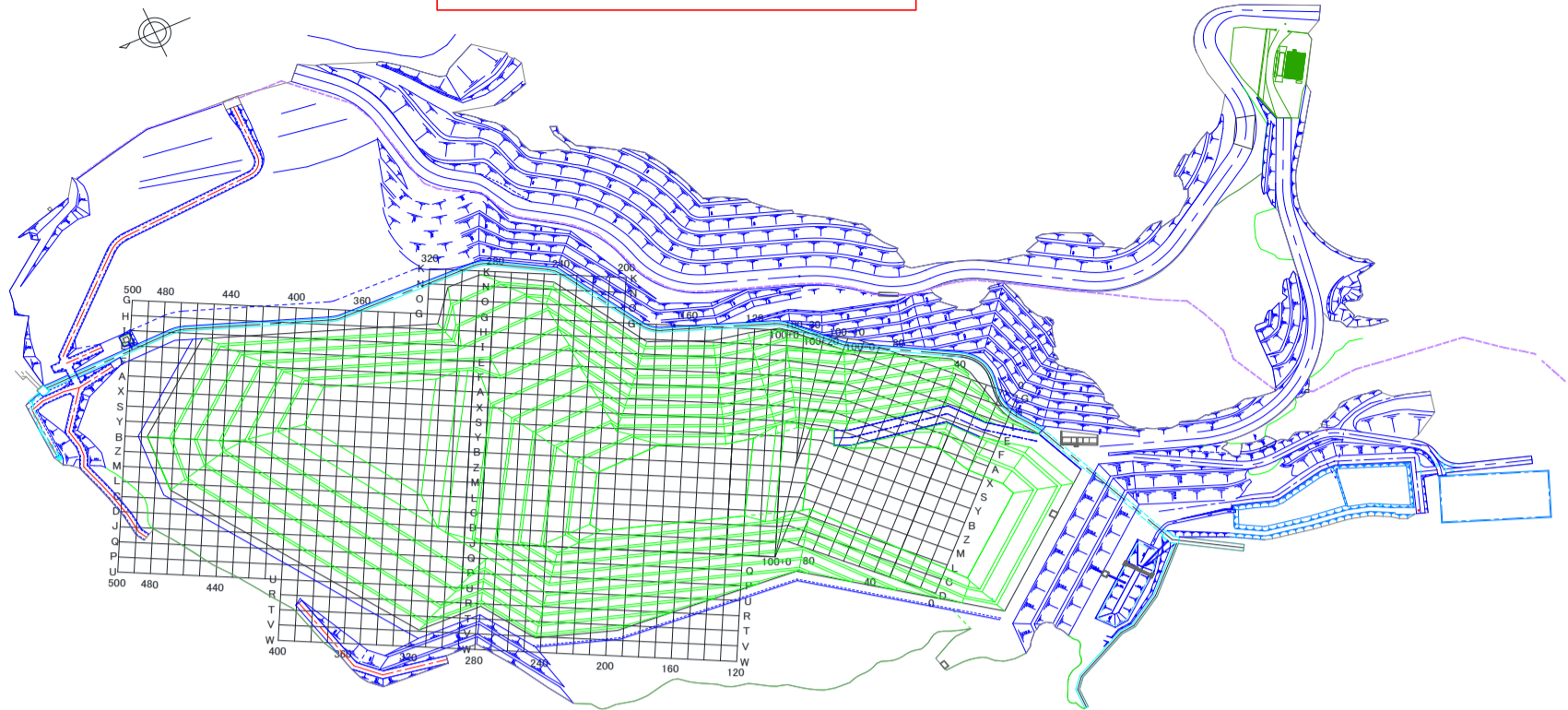
処分場プロット図(グリーンフィル小坂(株))



埋立場所等の管理記録A(受入時)							埋立場所等の管理記録B(埋立作業地点)			
測定日	排出元	廃棄物名称	廃棄物の種類(灰種)	重量 [t]	空間放射線量測定結果[μSv/h]		埋立作業地点 (処分場プロット図参照)	測定日	埋立作業地点 (処分場プロット図参照)	空間放射線量測定結果[μSv/h]
					排出元搬出時	GFK受入時				埋立・覆土後
9月1日	市川市	焼却残渣	飛灰	9.78	0.07	0.04	B270	9月1日	B270	0.06
9月1日	習志野市	熔融飛灰	飛灰	10.13	0.06	0.05	B270			
9月1日	川口市(戸塚)	ばいじん	飛灰	10.11	0.06	0.03	B270			
9月1日	川口市(朝日)	固化ばいじん	飛灰	10.22	0.06	0.04	B270			
9月1日	柏市(第二)	焼却灰(固化飛灰)	飛灰	9.89	0.09	0.06	B270			
9月1日	柏市(第二)	焼却灰(固化飛灰)	飛灰	9.84	0.06	0.06	B270			
9月1日	つくば市	混合灰	混合灰	9.96	0.07	0.03	B270			
9月1日	つくば市	混合灰	混合灰	10.01	0.08	0.03	B270			
9月2日	習志野市	熔融飛灰	飛灰	10.13	0.07	0.04	B260	9月2日	B260	0.06
9月2日	鎌ヶ谷組合	混合灰	混合灰	9.25	0.06	0.03	B260			
9月2日	牛久市	固化灰	飛灰	10.28	0.08	0.03	B260			
9月5日	市川市	焼却残渣	飛灰	9.85	0.06	0.03	B270	9月5日	B270	0.05
9月5日	市川市	焼却残渣	飛灰	9.85	0.05	0.03	B270			
9月5日	市川市	焼却残渣	飛灰	9.55	0.06	0.03	B270			
9月5日	鎌ヶ谷組合	混合灰	混合灰	8.01	0.06	0.03	B270			
9月5日	柏市(第二)	焼却灰(固化飛灰)	飛灰	9.90	0.07	0.04	B270			
9月5日	常総組合	飛灰	飛灰	11.84	0.07	0.04	B270			
9月6日	さいたま市(大崎)	固化灰	飛灰	12.00	0.05	0.02	Z260	9月6日	Z260	0.04
9月6日	さいたま市(大崎)	固化灰	飛灰	11.73	0.05	0.02	Z260			
9月6日	釜石市	集塵灰	飛灰	8.27	0.09	0.02	Z260			
9月6日	常総組合	飛灰	飛灰	11.77	0.08	0.04	Z260			
9月6日	つくば市	混合灰	混合灰	10.04	0.07	0.02	Z260			
9月6日	つくば市	混合灰	混合灰	10.01	0.07	0.02	Z260			
9月7日	市川市	焼却残渣	飛灰	10.02	0.05	0.03	B280	9月7日	B280	0.05
9月7日	市川市	焼却残渣	飛灰	9.95	0.04	0.03	B280			
9月7日	鎌ヶ谷組合	混合灰	混合灰	8.53	0.05	0.02	B280			
9月7日	鎌ヶ谷組合	混合灰	混合灰	9.74	0.05	0.03	B280			
9月7日	柏市(第二)	焼却灰(固化飛灰)	飛灰	9.95	0.10	0.05	B280			
9月7日	柏市(第二)	焼却灰(固化飛灰)	飛灰	9.99	0.07	0.05	B280			
9月7日	気仙沼市(南三陸)	混合灰	混合灰	8.26	0.08	0.02	B280			
9月8日	習志野市	熔融飛灰	飛灰	10.18	0.06	0.04	B270	9月8日	B270	0.05
9月8日	川口市(戸塚)	ばいじん	飛灰	10.23	0.07	0.02	B270			
9月8日	柏市(第二)	焼却灰(固化飛灰)	飛灰	10.02	0.07	0.05	B270			
9月8日	柏市(第一)	ばいじん(飛灰固化物)	飛灰	10.13	0.06	0.03	B270			
9月8日	亙理名取	焼却灰	飛灰	10.07	0.11	0.03	B270			
9月8日	常総組合	飛灰	飛灰	11.43	0.08	0.04	B270			
9月9日	習志野市	熔融飛灰	飛灰	10.12	0.07	0.04	B270	9月9日	B270	0.05
9月9日	川口市(戸塚)	ばいじん	飛灰	10.10	0.08	0.02	B270			
9月9日	鎌ヶ谷組合	混合灰	混合灰	8.96	0.06	0.03	B270			
9月9日	釜石市	集塵灰	飛灰	8.43	0.07	0.02	B270			
9月9日	常総組合	飛灰	飛灰	10.19	0.08	0.05	B270			
9月12日	さいたま市(大崎)	固化灰	飛灰	11.97	0.05	0.02	B270	9月12日	B270	0.05
9月12日	川口市(戸塚)	ばいじん	飛灰	10.17	0.07	0.02	B270			
9月12日	鎌ヶ谷組合	混合灰	混合灰	9.31	0.05	0.03	B270			
9月12日	鎌ヶ谷組合	混合灰	混合灰	8.92	0.06	0.02	B270			

グリーンフィル小坂(株) 管理記録(2022年9月)

処分場プロット図(グリーンフィル小坂(株))



埋立場所等の管理記録A(受入時)

※測定頻度:受入ロット毎

測定日	排出元	廃棄物名称	廃棄物の種類(灰種)	重量 [t]	空間放射線量測定結果[μSv/h]		埋立作業地点(処分場プロット図参照)
					排出元搬出時	GFK受入時	
9月12日	鎌ヶ谷組合	混合灰	混合灰	8.11	0.05	0.03	B270
9月12日	八街市	ばいじん	飛灰	6.36	0.06	0.03	B270
9月12日	牛久市	固化灰	飛灰	12.06	0.10	0.03	B270
9月12日	亶理名取	焼却灰	飛灰	10.07	0.13	0.03	B270
9月12日	亶理名取	焼却灰	飛灰	10.03	0.14	0.03	B270
9月12日	つくば市	混合灰	混合灰	10.03	0.07	0.02	B270
9月13日	江戸崎組合	処理飛灰	飛灰	9.52	0.05	0.03	B280
9月13日	習志野市	熔融飛灰	飛灰	9.90	0.06	0.04	B280
9月13日	釜石市	集塵灰	飛灰	8.21	0.08	0.02	B280
9月13日	常総組合	飛灰	飛灰	11.74	0.08	0.05	B280
9月14日	市川市	焼却残渣	飛灰	9.59	0.04	0.03	B280
9月14日	市川市	焼却残渣	飛灰	9.82	0.06	0.03	B280
9月14日	鎌ヶ谷組合	混合灰	混合灰	9.21	0.06	0.03	B280
9月14日	柏市(第二)	焼却灰(固化飛灰)	飛灰	9.80	0.06	0.04	B280
9月14日	柏市(第一)	ばいじん(飛灰固化物)	飛灰	9.75	0.05	0.03	B280
9月14日	気仙沼市(南三陸)	混合灰	混合灰	7.84	0.04	0.02	B280
9月14日	つくば市	混合灰	混合灰	10.09	0.07	0.02	B280
9月14日	つくば市	混合灰	混合灰	9.94	0.05	0.02	B280
9月14日	つくば市	混合灰	混合灰	9.98	0.06	0.02	B280
9月15日	川口市(戸塚)	ばいじん	飛灰	10.18	0.06	0.02	B280
9月15日	川口市(戸塚)	ばいじん	飛灰	10.15	0.05	0.02	B280
9月15日	鎌ヶ谷組合	混合灰	混合灰	8.73	0.05	0.02	B280
9月15日	柏市(第二)	焼却灰(固化飛灰)	飛灰	9.92	0.08	0.05	B280
9月15日	牛久市	固化灰	飛灰	11.32	0.09	0.03	B280
9月15日	亶理名取	焼却灰	飛灰	10.22	0.15	0.03	B280
9月15日	常総組合	飛灰	飛灰	11.15	0.08	0.04	B280
9月16日	習志野市	熔融飛灰	飛灰	10.2	0.07	0.04	L230
9月16日	川口市(戸塚)	ばいじん	飛灰	10.1	0.07	0.02	L230
9月16日	川口市(朝日)	固化ばいじん	飛灰	10.4	0.04	0.02	L230
9月16日	川口市(朝日)	固化ばいじん	飛灰	10.4	0.05	0.03	L230
9月16日	柏市(第二)	焼却灰(固化飛灰)	飛灰	10.0	0.08	0.05	L230
9月16日	鋸南組合	固化灰	飛灰	9.7	0.03	0.03	L230
9月16日	つくば市	混合灰	混合灰	10.0	0.07	0.02	L230
9月16日	つくば市	混合灰	混合灰	10.0	0.06	0.02	L230
9月20日	江戸崎組合	処理飛灰	飛灰	9.6	0.05	0.03	L230
9月20日	柏市(第二)	焼却灰(固化飛灰)	飛灰	9.7	0.06	0.05	L230
9月20日	八街市	ばいじん	飛灰	8.9	0.07	0.04	L230
9月20日	つくば市	混合灰	混合灰	10.0	0.07	0.02	L230
9月21日	習志野市	熔融飛灰	飛灰	10.2	0.07	0.04	C230
9月21日	川口市(朝日)	固化ばいじん	飛灰	10.4	0.06	0.03	C230
9月21日	川口市(朝日)	固化ばいじん	飛灰	10.5	0.05	0.02	C230
9月21日	柏市(第一)	ばいじん(飛灰固化物)	飛灰	9.9	0.06	0.03	C230
9月21日	亶理名取	焼却灰	飛灰	10.1	0.08	0.03	C230
9月21日	常総組合	飛灰	飛灰	11.8	0.07	0.04	C230
9月21日	つくば市	混合灰	混合灰	10.0	0.06	0.02	C230

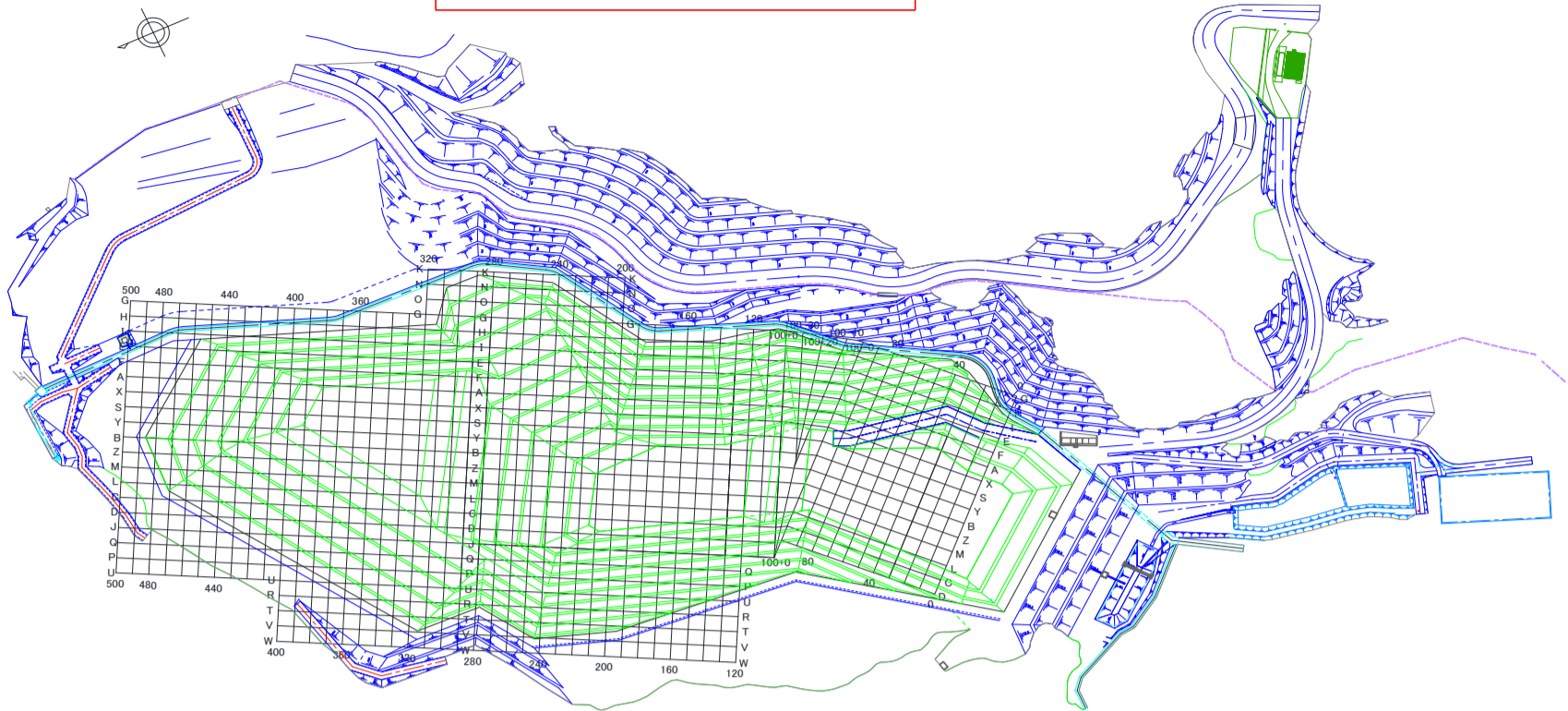
埋立場所等の管理記録B(埋立作業地点)

※測定頻度:1回/日(業務を行わない日は除く)

測定日	埋立作業地点(処分場プロット図参照)	空間放射線量測定結果[μSv/h]
		埋立・覆土後
9月13日	B280	0.05
9月14日	B280	0.05
9月15日	B280	0.05
9月16日	L230	0.06
9月20日	L230	0.06
9月21日	C230	0.05

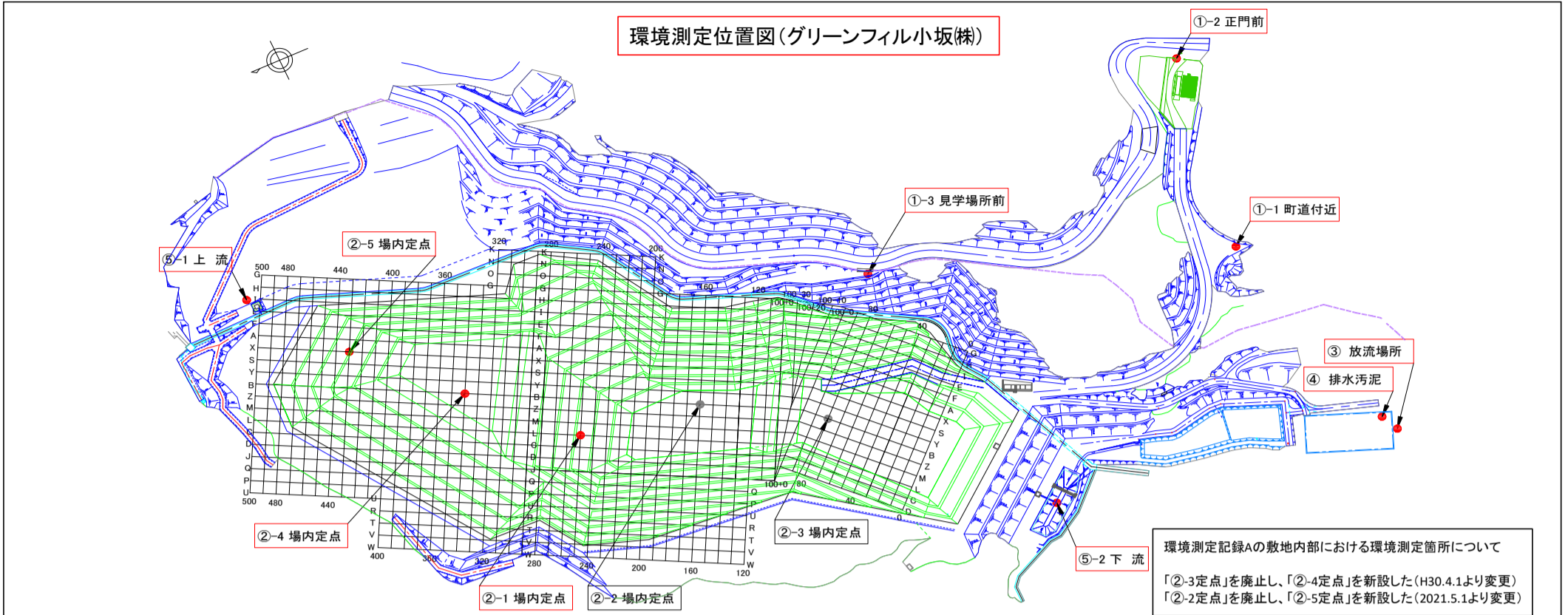
グリーンフィル小坂(株) 管理記録(2022年9月)

処分場プロット図(グリーンフィル小坂(株))



埋立場所等の管理記録A(受入時)							埋立場所等の管理記録B(埋立作業地点)			
測定日	排出元	廃棄物名称	廃棄物の種類(灰種)	重量 [t]	空間放射線量測定結果[μSv/h]		埋立作業地点(処分場プロット図参照)	測定日	埋立作業地点(処分場プロット図参照)	空間放射線量測定結果[μSv/h]
					排出元搬出時	GFK受入時				埋立・覆土後
9月22日	鎌ヶ谷組合	混合灰	混合灰	8.8	0.05	0.03	C230	9月22日	C230	0.06
9月22日	鎌ヶ谷組合	混合灰	混合灰	9.8	0.06	0.03	C230			
9月22日	柏市(第二)	焼却灰(固化飛灰)	飛灰	9.7	0.08	0.04	C230			
9月22日	牛久市	固化灰	飛灰	11.8	0.09	0.03	C230			
9月22日	常総組合	飛灰	飛灰	11.6	0.08	0.04	C230			
9月26日	江戸崎組合	処理飛灰	飛灰	9.6	0.05	0.03	C240	9月26日	C240	0.05
9月26日	市川市	焼却残渣	飛灰	10.1	0.04	0.03	C240			
9月26日	市川市	焼却残渣	飛灰	9.7	0.04	0.03	C240			
9月26日	市川市	焼却残渣	飛灰	9.9	0.06	0.03	C240			
9月26日	市川市	焼却残渣	飛灰	9.9	0.05	0.03	C240			
9月26日	習志野市	熔融飛灰	飛灰	10.0	0.06	0.03	C240			
9月26日	鎌ヶ谷組合	混合灰	混合灰	8.5	0.05	0.02	C240			
9月26日	鎌ヶ谷組合	混合灰	混合灰	9.8	0.06	0.03	C240			
9月26日	柏市(第二)	焼却灰(固化飛灰)	飛灰	10.0	0.07	0.05	C240			
9月26日	柏市(第一)	ばいじん(飛灰固化物)	飛灰	11.9	0.05	0.03	C240			
9月27日	川口市(朝日)	固化ばいじん	飛灰	10.3	0.06	0.02	L240	9月27日	L240	0.06
9月27日	鎌ヶ谷組合	混合灰	混合灰	8.5	0.05	0.03	L240			
9月27日	八街市	ばいじん	飛灰	7.8	0.07	0.03	L240			
9月27日	釜石市	集塵灰	飛灰	8.1	0.09	0.02	L240			
9月27日	常総組合	飛灰	飛灰	11.0	0.08	0.04	L240			
9月27日	つくば市	混合灰	混合灰	10.0	0.07	0.02	L240			
9月27日	つくば市	混合灰	混合灰	10.0	0.06	0.02	L240			
9月28日	市川市	焼却残渣	飛灰	9.8	0.06	0.03	L240	9月28日	L240	0.04
9月28日	市川市	焼却残渣	飛灰	9.7	0.04	0.03	L240			
9月28日	川口市(朝日)	固化ばいじん	飛灰	10.3	0.06	0.02	L240			
9月28日	鎌ヶ谷組合	混合灰	混合灰	9.2	0.06	0.03	L240			
9月28日	柏市(第二)	焼却灰(固化飛灰)	飛灰	10.8	0.08	0.04	L240			
9月28日	巨理名取	焼却灰	飛灰	10.1	0.17	0.03	L240			
9月28日	気仙沼市(南三陸)	混合灰	混合灰	7.9	0.06	0.02	L240			
9月29日	習志野市	熔融飛灰	飛灰	10.2	0.07	0.04	C250	9月29日	C250	0.05
9月29日	川口市(朝日)	固化ばいじん	飛灰	10.2	0.06	0.02	C250			
9月29日	鎌ヶ谷組合	混合灰	混合灰	9.1	0.06	0.02	C250			
9月29日	常総組合	飛灰	飛灰	11.0	0.08	0.04	C250			
9月29日	つくば市	混合灰	混合灰	10.0	0.07	0.02	C250			
9月29日	つくば市	混合灰	混合灰	10.0	0.05	0.02	C250			
9月29日	つくば市	混合灰	混合灰	10.0	0.07	0.02	C250			
9月30日	市川市	焼却残渣	飛灰	10.0	0.05	0.03	C250	9月30日	C250	0.05
9月30日	習志野市	熔融飛灰	飛灰	10.1	0.07	0.04	C250			
9月30日	川口市(朝日)	固化ばいじん	飛灰	10.6	0.06	0.02	C250			
9月30日	川口市(朝日)	固化ばいじん	飛灰	10.4	0.06	0.02	C250			
9月30日	鎌ヶ谷組合	混合灰	混合灰	8.7	0.06	0.02	C250			
9月30日	牛久市	固化灰	飛灰	10.0	0.09	0.03	C250			
9月30日	釜石市	集塵灰	飛灰	7.5	0.09	0.02	C250			
9月30日	常総組合	飛灰	飛灰	11.5	0.07	0.04	C250			

グリーンフィル小坂株式会社 管理記録(2022年9月)



環境測定記録A ※測定頻度:1回/日(業務を行わない日は除く)						
測定日	敷地境界[μ Sv/h]			敷地内部[μ Sv/h]		
	①-1 町道付近	①-2 正門前	①-3 見学場所前	②-1 定点	②-4 定点	②-5 定点
9月1日	0.05	0.04	0.04	0.05	0.05	0.05
9月2日	0.05	0.04	0.04	0.04	0.04	0.04
9月5日	0.05	0.04	0.03	0.04	0.05	0.04
9月6日	0.05	0.04	0.04	0.05	0.05	0.05
9月7日	0.04	0.04	0.04	0.05	0.05	0.05
9月8日	0.05	0.04	0.04	0.04	0.05	0.05
9月9日	0.05	0.04	0.03	0.04	0.04	0.04
9月12日	0.05	0.04	0.04	0.04	0.04	0.05
9月13日	0.05	0.03	0.03	0.04	0.04	0.04
9月14日	0.04	0.04	0.04	0.05	0.05	0.04
9月15日	0.05	0.04	0.04	0.05	0.05	0.05
9月16日	0.05	0.04	0.03	0.04	0.05	0.04
9月20日	0.05	0.04	0.04	0.04	0.05	0.05
9月21日	0.05	0.04	0.04	0.05	0.05	0.05
9月22日	0.05	0.03	0.03	0.04	0.04	0.04
9月26日	0.05	0.04	0.04	0.04	0.05	0.05
9月27日	0.05	0.04	0.04	0.05	0.05	0.05
9月28日	0.05	0.03	0.03	0.04	0.04	0.04
9月29日	0.05	0.04	0.03	0.05	0.05	0.05
9月30日	0.05	0.04	0.03	0.04	0.05	0.05

環境測定記録B ※測定頻度:1回/週				
採取日	処理水[Bq/L] 下段:検出下限値			
	③放流場所			
	¹³¹ I	¹³⁴ Cs	¹³⁷ Cs	Cs計
9月2日	ND	ND	3.4	3.4
	1.1	1.0	1.3	-
9月6日	ND	ND	3.7	3.7
	1.1	1.6	1.2	-
9月14日	ND	ND	4.0	4.0
	1.4	1.4	1.6	-
9月20日	ND	ND	3.8	3.8
	1.3	1.6	1.9	-
9月26日	ND	ND	3.1	3.1
	1.2	1.9	1.8	-

※測定頻度:原則1回/週だが、
業務を行わない日、週は除く。

採取日	総合清澄池出口[Bq/L] 下段:検出下限値			
	¹³¹ I	¹³⁴ Cs	¹³⁷ Cs	Cs計
9月2日	ND	ND	ND	ND
	1.2	0.9	1.5	-

※小坂川放流地点では不検出

環境測定記録C ※測定頻度:1回/月																
採取日	排水汚泥[Bq/kg] 下段:検出下限値				採取日	地下水[Bq/L] 下段:検出下限値										
	④排水処理施設					⑤-1上流				⑤-2下流						
	¹³¹ I	¹³⁴ Cs	¹³⁷ Cs	Cs計		¹³¹ I	¹³⁴ Cs	¹³⁷ Cs	Cs計	¹³¹ I	¹³⁴ Cs	¹³⁷ Cs	Cs計			
9月2日	ND	ND	ND	ND	9月2日	ND	ND	ND	ND	ND	ND	ND	ND	ND	ND	ND
	7.7	11.0	13.0	-		0.7	0.9	1.3	-	1.0	0.9	1.1	-			