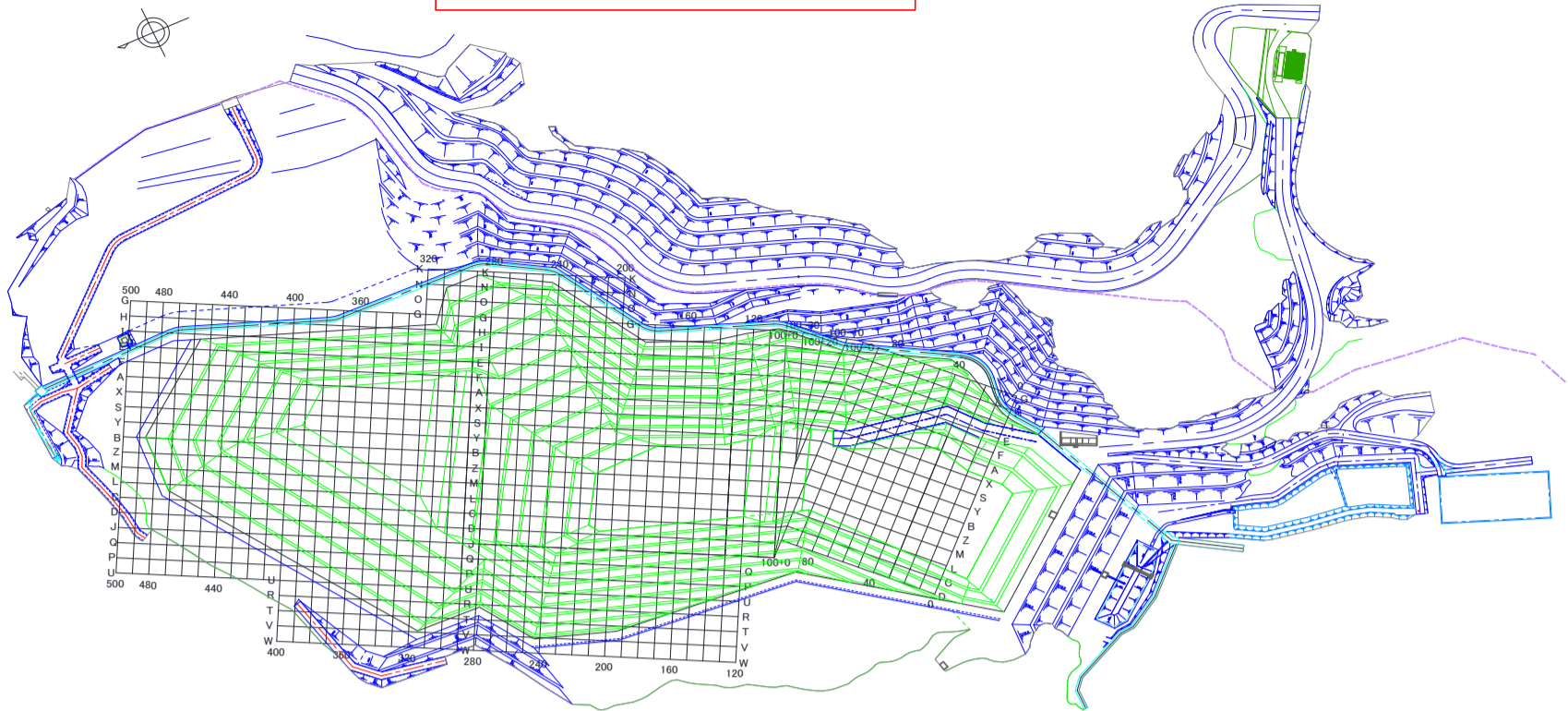


グリーンフィル小坂(株) 管理記録(2022年8月)

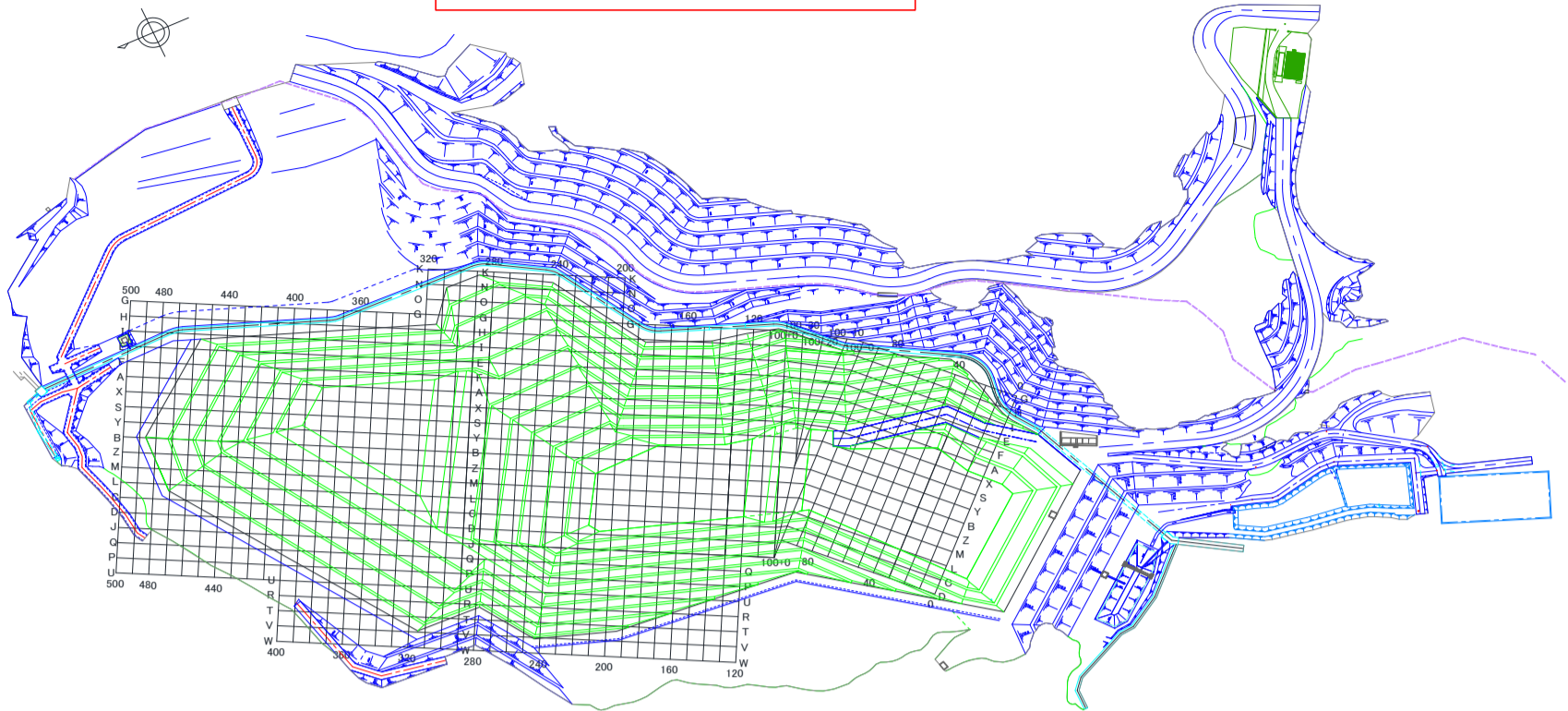
処分場プロット図(グリーンフィル小坂(株))



埋立場所等の管理記録A(受入時)							埋立場所等の管理記録B(埋立作業地点)			
測定日	排出元	廃棄物名称	廃棄物の種類(灰種)	重量 [t]	空間放射線量測定結果[ $\mu$ Sv/h]		埋立作業地点(処分場プロット図参照)	測定日	埋立作業地点(処分場プロット図参照)	空間放射線量測定結果[ $\mu$ Sv/h]
					排出元搬出時	GFK受入時				埋立・覆土後
8月1日	川口市(戸塚)	ばいじん	飛灰	10.28	0.06	0.03	Z240	8月1日	Z240	0.05
8月1日	川口市(朝日)	固化ばいじん	飛灰	10.63	0.05	0.03	Z240			
8月1日	八街市	ばいじん	飛灰	7.16	0.06	0.03	Z240			
8月1日	つくば市	混合灰	混合灰	10.02	0.05	0.02	Z240			
8月1日	つくば市	混合灰	混合灰	9.93	0.07	0.02	Z240			
8月2日	釜石市	集塵灰	飛灰	8.26	0.07	0.02	Z240	8月2日	Z240	0.05
8月2日	亙理名取	焼却灰	飛灰	10.09	0.19	0.03	Z240			
8月2日	亙理名取	焼却灰	飛灰	10.22	0.09	0.03	Z240			
8月3日	さいたま市(大崎)	固化灰	飛灰	12.01	0.05	0.03	Z240	8月3日	Z240	0.07
8月3日	気仙沼市(南三陸)	混合灰	混合灰	8.28	0.06	0.02	Z240			
8月3日	常総組合	飛灰	飛灰	11.91	0.09	0.04	Z240			
8月4日	市川市	焼却残渣	飛灰	9.91	0.06	0.03	Z240	8月4日	Z240	0.07
8月4日	市川市	焼却残渣	飛灰	9.79	0.05	0.03	Z240			
8月4日	市川市	焼却残渣	飛灰	9.84	0.07	0.03	Z240			
8月4日	市川市	焼却残渣	飛灰	9.82	0.06	0.03	Z240			
8月4日	川口市(戸塚)	ばいじん	飛灰	10.27	0.07	0.02	Z240			
8月4日	川口市(戸塚)	ばいじん	飛灰	10.33	0.07	0.02	Z240			
8月4日	東埼玉組合	ばいじん	飛灰	10.73	0.06	0.03	Z240			
8月4日	鎌ヶ谷組合	混合灰	混合灰	7.84	0.08	0.02	Z240			
8月4日	鎌ヶ谷組合	混合灰	混合灰	9.04	0.05	0.02	Z240			
8月4日	柏市(第二)	焼却灰(固化飛灰)	飛灰	9.98	0.10	0.05	Z240			
8月4日	常総組合	飛灰	飛灰	10.80	0.07	0.05	Z240			
8月5日	さいたま市(大崎)	固化灰	飛灰	12.22	0.06	0.02	B250	8月5日	B250	0.06
8月5日	川口市(朝日)	固化ばいじん	飛灰	10.60	0.06	0.02	B250			
8月5日	鎌ヶ谷組合	混合灰	混合灰	9.97	0.06	0.03	B250			
8月5日	柏市(第二)	焼却灰(固化飛灰)	飛灰	9.89	0.06	0.05	B250			
8月5日	八街市	ばいじん	飛灰	7.00	0.06	0.04	B250			
8月5日	柏市(第一)	ばいじん(飛灰固化物)	飛灰	9.86	0.05	0.03	B250			
8月5日	釜石市	集塵灰	飛灰	8.11	0.09	0.02	B250			
8月5日	亙理名取	焼却灰	飛灰	10.05	0.11	0.03	B250			
8月5日	つくば市	混合灰	混合灰	10.00	0.07	0.02	B250			
8月8日	習志野市	熔融飛灰	飛灰	10.150	0.05	0.04	Z240	8月8日	Z240	0.04
8月8日	川口市(戸塚)	ばいじん	飛灰	9.75	0.07	0.02	Z240			
8月8日	川口市(朝日)	固化ばいじん	飛灰	10.47	0.06	0.03	Z240			
8月8日	常総組合	飛灰	飛灰	11.52	0.08	0.04	Z240			
8月8日	つくば市	混合灰	混合灰	10.01	0.06	0.02	Z240			
8月8日	つくば市	混合灰	混合灰	10.02	0.07	0.02	Z240			
8月9日	市川市	焼却残渣	飛灰	9.81	0.06	0.03	Z250	8月9日	Z250	0.08
8月9日	市川市	焼却残渣	飛灰	9.66	0.05	0.03	Z250			
8月9日	川口市(戸塚)	ばいじん	飛灰	10.08	0.07	0.02	Z250			
8月9日	川口市(朝日)	固化ばいじん	飛灰	10.46	0.06	0.02	Z250			
8月9日	東埼玉組合	ばいじん	飛灰	10.57	0.07	0.03	Z250			
8月9日	釜石市	集塵灰	飛灰	7.75	0.08	0.02	Z250			
8月9日	常総組合	飛灰	飛灰	10.91	0.08	0.04	Z250			
8月10日	さいたま市(大崎)	固化灰	飛灰	12.37	0.06	0.02	Z250	8月10日	Z250	0.05

グリーンフィル小坂(株) 管理記録(2022年8月)

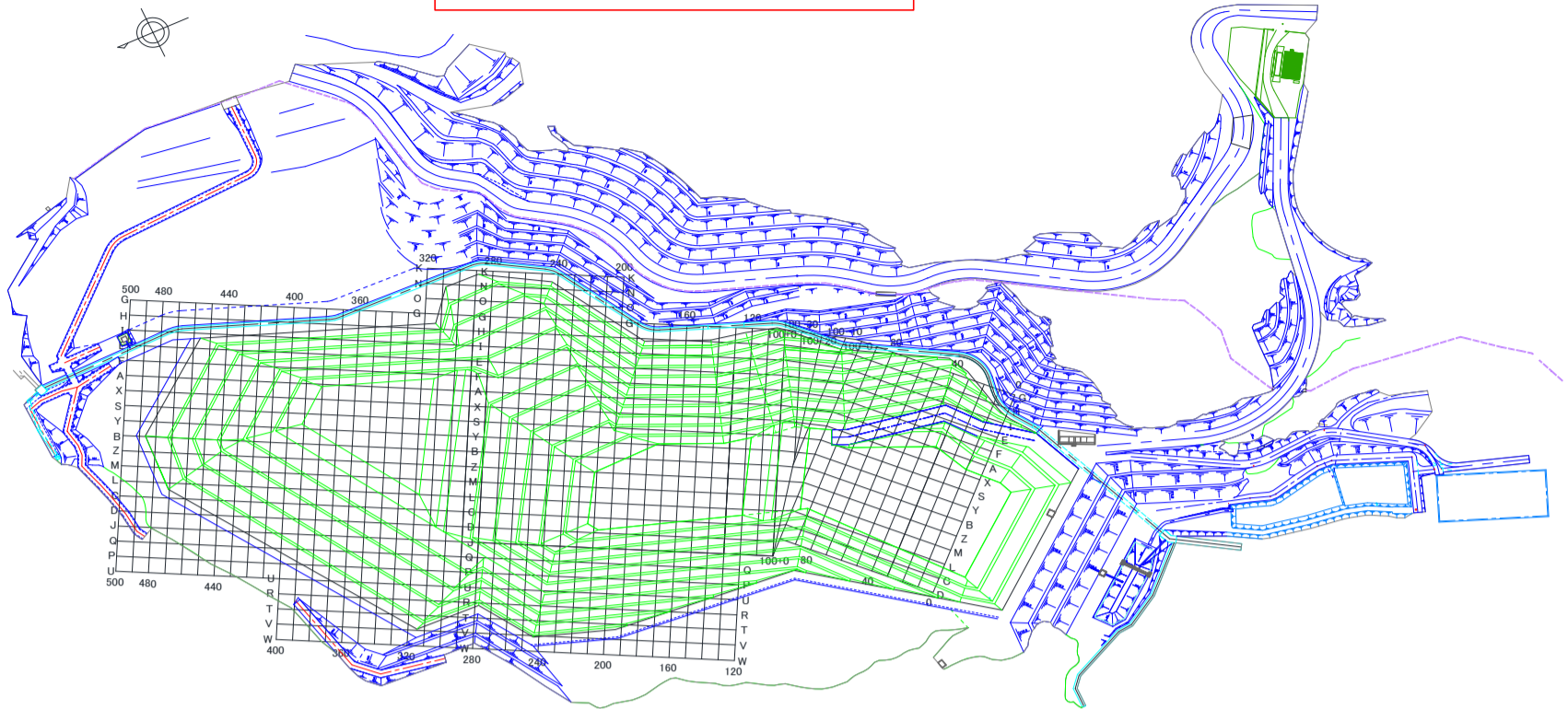
処分場プロット図(グリーンフィル小坂(株))



埋立場所等の管理記録A(受入時)							埋立場所等の管理記録B(埋立作業地点)			
測定日	排出元	廃棄物名称	廃棄物の種類(灰種)	重量 [t]	空間放射線量測定結果[μSv/h]		埋立作業地点(処分場プロット図参照)	測定日	埋立作業地点(処分場プロット図参照)	空間放射線量測定結果[μSv/h]
					排出元搬出時	GFK受入時				埋立・覆土後
8月10日	市川市	焼却残渣	飛灰	9.85	0.05	0.04	Z250			
8月10日	習志野市	熔融飛灰	飛灰	10.08	0.07	0.04	Z250			
8月10日	鎌ヶ谷組合	混合灰	混合灰	8.94	0.06	0.03	Z250			
8月10日	柏市(第二)	焼却灰(固化飛灰)	飛灰	11.42	0.06	0.05	Z250			
8月10日	八街市	ばいじん	飛灰	7.93	0.06	0.03	Z250			
8月10日	気仙沼市(南三陸)	混合灰	混合灰	7.58	0.08	0.02	Z250			
8月10日	常総組合	飛灰	飛灰	11.91	0.07	0.05	Z250			
8月10日	つくば市	混合灰	混合灰	9.92	0.06	0.02	Z250			
8月12日	鎌ヶ谷組合	混合灰	混合灰	9.23	0.05	0.03	Z240	8月12日	Z240	0.06
8月12日	牛久市	固化灰	飛灰	9.86	0.09	0.04	Z240			
8月12日	亘理名取	焼却灰	飛灰	9.93	0.13	0.04	Z240			
8月17日	さいたま市(大崎)	固化灰	飛灰	11.45	0.05	0.02	B260	8月17日	B260	0.05
8月17日	市川市	焼却残渣	飛灰	9.84	0.06	0.03	B260			
8月17日	市川市	焼却残渣	飛灰	9.88	0.05	0.03	B260			
8月17日	川口市(戸塚)	ばいじん	飛灰	10.34	0.06	0.02	B260			
8月17日	川口市(戸塚)	ばいじん	飛灰	10.24	0.07	0.02	B260			
8月17日	鎌ヶ谷組合	混合灰	混合灰	5.99	0.05	0.02	B260			
8月17日	鎌ヶ谷組合	混合灰	混合灰	8.21	0.05	0.03	B260			
8月17日	鎌ヶ谷組合	混合灰	混合灰	8.06	0.05	0.03	B260			
8月17日	鎌ヶ谷組合	混合灰	混合灰	8.09	0.06	0.03	B260			
8月17日	鎌ヶ谷組合	混合灰	混合灰	7.71	0.05	0.03	B260			
8月17日	柏市(第二)	焼却灰(固化飛灰)	飛灰	9.90	0.08	0.05	B260			
8月17日	八街市	ばいじん	飛灰	7.73	0.05	0.03	B260			
8月17日	八街市	ばいじん	飛灰	7.16	0.05	0.03	B260			
8月17日	牛久市	固化灰	飛灰	11.76	0.10	0.03	B260			
8月17日	気仙沼市(南三陸)	混合灰	混合灰	8.66	0.04	0.02	B260			
8月18日	市川市	焼却残渣	飛灰	9.9	0.05	0.04	Z260	8月18日	Z260	0.06
8月18日	川口市(朝日)	固化ばいじん	飛灰	10.4	0.06	0.03	Z260			
8月18日	川口市(朝日)	固化ばいじん	飛灰	10.5	0.07	0.03	Z260			
8月18日	鎌ヶ谷組合	混合灰	混合灰	8.4	0.06	0.03	Z260			
8月18日	鎌ヶ谷組合	混合灰	混合灰	8.0	0.06	0.03	Z260			
8月18日	八街市	ばいじん	飛灰	8.7	0.07	0.04	Z260			
8月18日	亘理名取	焼却灰	飛灰	11.6	0.10	0.04	Z260			
8月18日	常総組合	飛灰	飛灰	11.5	0.08	0.05	Z260			
8月19日	さいたま市(大崎)	固化灰	飛灰	11.9	0.05	0.02	Z250	8月19日	Z250	0.04
8月19日	江戸崎組合	処理飛灰	飛灰	9.3	0.05	0.03	Z250			
8月19日	鎌ヶ谷組合	混合灰	混合灰	8.1	0.06	0.03	Z250			
8月19日	鎌ヶ谷組合	混合灰	混合灰	8.5	0.06	0.03	Z250			
8月19日	鎌ヶ谷組合	混合灰	混合灰	8.3	0.04	0.03	Z250			
8月19日	鎌ヶ谷組合	混合灰	混合灰	8.9	0.06	0.03	Z250			
8月19日	鎌ヶ谷組合	混合灰	混合灰	7.7	0.06	0.03	Z250			
8月19日	釜石市	集塵灰	飛灰	8.3	0.09	0.02	Z250			
8月19日	つくば市	混合灰	混合灰	10.0	0.07	0.02	Z250			
8月19日	つくば市	混合灰	混合灰	10.0	0.06	0.02	Z250			
8月22日	東埼玉組合	ばいじん	飛灰	12.1	0.05	0.04	B260	8月22日	B260	0.05

## グリーンフィル小坂(株) 管理記録(2022年8月)

処分場プロット図(グリーンフィル小坂(株))



埋立場所等の管理記録A(受入時)

※測定頻度: 受入ロット毎

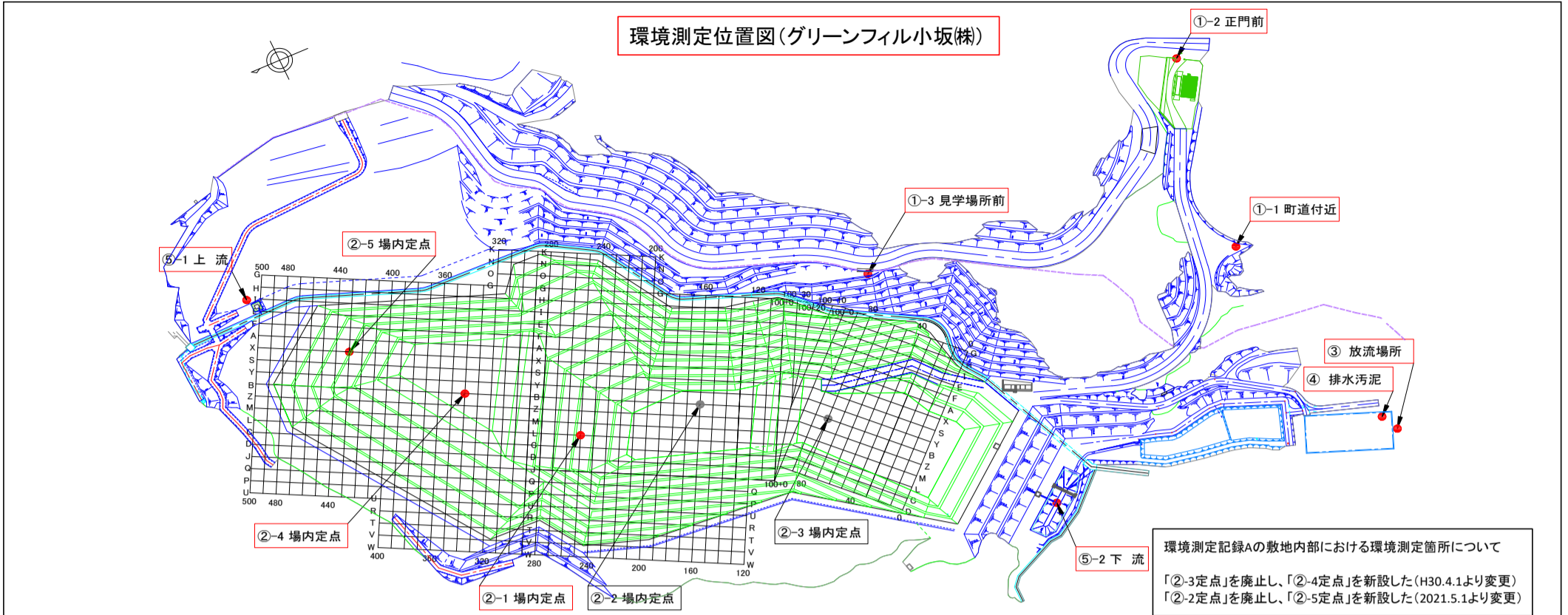
測定日	排出元	廃棄物名称	廃棄物の種類(灰種)	重量 [t]	空間放射線量測定結果 [ $\mu$ Sv/h]		埋立作業地点 (処分場プロット図参照)
					排出元搬出時	GFK受入時	
8月22日	東埼玉組合	ばいじん	飛灰	12.0	0.05	0.03	B260
8月22日	鎌ヶ谷組合	混合灰	混合灰	7.6	0.06	0.03	B260
8月22日	鎌ヶ谷組合	混合灰	混合灰	6.7	0.05	0.02	B260
8月22日	柏市(第二)	焼却灰(固化飛灰)	飛灰	9.9	0.07	0.05	B260
8月22日	八街市	ばいじん	飛灰	9.3	0.08	0.03	B260
8月22日	亙理名取	焼却灰	飛灰	11.6	0.13	0.04	B260
8月22日	亙理名取	焼却灰	飛灰	10.2	0.11	0.03	B260
8月22日	亙理名取	焼却灰	飛灰	10.1	0.14	0.03	B260
8月22日	つくば市	混合灰	混合灰	10.0	0.06	0.02	B260
8月22日	つくば市	混合灰	混合灰	10.0	0.06	0.02	B260
8月22日	つくば市	混合灰	混合灰	10.0	0.06	0.02	B260
8月23日	川口市(戸塚)	ばいじん	飛灰	10.2	0.07	0.03	Z250
8月23日	川口市(戸塚)	ばいじん	飛灰	11.5	0.06	0.02	Z250
8月23日	柏市(第一)	ばいじん(飛灰固化物)	飛灰	9.9	0.05	0.03	Z250
8月23日	釜石市	集塵灰	飛灰	8.4	0.09	0.02	Z250
8月24日	鋸南組合	固化灰	飛灰	9.5	0.04	0.03	Z260
8月24日	牛久市	固化灰	飛灰	11.3	0.09	0.03	Z260
8月24日	気仙沼市(南三陸)	混合灰	混合灰	7.9	0.03	0.02	Z260
8月25日	さいたま市(大崎)	固化灰	飛灰	12.1	0.06	0.02	Z260
8月26日	川口市(朝日)	固化ばいじん	飛灰	10.2	0.05	0.02	Z260
8月26日	釜石市	集塵灰	飛灰	7.8	0.09	0.02	Z260
8月26日	亙理名取	焼却灰	飛灰	10.0	0.08	0.03	Z260
8月29日	習志野市	熔融飛灰	飛灰	10.2	0.06	0.03	B260
8月29日	川口市(朝日)	固化ばいじん	飛灰	10.3	0.05	0.02	B260
8月29日	鎌ヶ谷組合	混合灰	混合灰	9.0	0.05	0.03	B260
8月29日	柏市(第二)	焼却灰(固化飛灰)	飛灰	9.9	0.06	0.05	B260
8月29日	柏市(第一)	ばいじん(飛灰固化物)	飛灰	10.3	0.05	0.03	B260
8月29日	つくば市	混合灰	混合灰	10.0	0.07	0.02	B260
8月30日	さいたま市(大崎)	固化灰	飛灰	12.0	0.06	0.02	B260
8月30日	習志野市	熔融飛灰	飛灰	10.0	0.06	0.04	B260
8月30日	川口市(戸塚)	ばいじん	飛灰	10.1	0.06	0.02	B260
8月30日	柏市(第二)	焼却灰(固化飛灰)	飛灰	9.8	0.08	0.05	B260
8月30日	柏市(第二)	焼却灰(固化飛灰)	飛灰	10.3	0.08	0.05	B260
8月30日	釜石市	集塵灰	飛灰	8.2	0.09	0.02	B260
8月30日	亙理名取	焼却灰	飛灰	10.1	0.11	0.03	B260
8月30日	常総組合	飛灰	飛灰	11.5	0.07	0.05	B260
8月31日	さいたま市(大崎)	固化灰	飛灰	10.8	0.05	0.03	B260
8月31日	亙理名取	焼却灰	飛灰	10.1	0.13	0.03	B260
8月31日	気仙沼市(南三陸)	混合灰	混合灰	8.1	0.09	0.02	B260
8月31日	つくば市	混合灰	混合灰	10.0	0.06	0.02	B260

埋立場所等の管理記録B(埋立作業地点)

※測定頻度: 1回/日(業務を行わない日は除く)

測定日	埋立作業地点 (処分場プロット図参照)	空間放射線量測定結果 [ $\mu$ Sv/h]
		埋立・覆土後
8月23日	Z250	0.06
8月24日	Z260	0.04
8月25日	Z260	0.05
8月26日	Z260	0.04
8月29日	B260	0.04
8月30日	B260	0.06
8月31日	B260	0.05

グリーンフィル小坂株式会社 管理記録(2022年8月)



環境測定記録A ※測定頻度:1回/日(業務を行わない日は除く)						
測定日	敷地境界[ $\mu$ Sv/h]			敷地内部[ $\mu$ Sv/h]		
	①-1 町道付近	①-2 正門前	①-3 見学場所前	②-1 定点	②-4 定点	②-5 定点
8月1日	0.05	0.04	0.03	0.04	0.04	0.04
8月2日	0.05	0.04	0.04	0.05	0.05	0.05
8月3日	0.04	0.04	0.04	0.04	0.04	0.04
8月4日	0.05	0.04	0.04	0.04	0.05	0.04
8月5日	0.05	0.04	0.04	0.04	0.05	0.05
8月8日	0.05	0.04	0.04	0.05	0.05	0.05
8月9日	0.05	0.03	0.03	0.04	0.05	0.04
8月10日	0.04	0.04	0.03	0.04	0.05	0.05
8月12日	0.05	0.04	0.04	0.04	0.04	0.04
8月17日	0.05	0.03	0.03	0.05	0.04	0.04
8月18日	0.05	0.04	0.04	0.04	0.05	0.05
8月19日	0.05	0.04	0.03	0.05	0.05	0.05
8月22日	0.05	0.04	0.04	0.04	0.04	0.04
8月23日	0.05	0.04	0.04	0.05	0.05	0.04
8月24日	0.05	0.04	0.04	0.04	0.05	0.04
8月25日	0.04	0.03	0.03	0.04	0.04	0.04
8月26日	0.05	0.04	0.03	0.05	0.05	0.04
8月29日	0.05	0.04	0.04	0.04	0.05	0.04
8月30日	0.05	0.04	0.04	0.05	0.05	0.05
8月31日	0.05	0.03	0.03	0.04	0.04	0.04

環境測定記録B ※測定頻度:1回/週				
採取日	処理水[Bq/L] 下段:検出下限値			
	③放流場所			
	<sup>131</sup> I	<sup>134</sup> Cs	<sup>137</sup> Cs	Cs計
8月2日	ND	ND	1.7	1.7
	1.0	1.0	1.2	—
8月8日	ND	ND	3.2	3.2
	1.0	1.1	1.4	—
8月17日	ND	ND	1.7	1.7
	0.9	1.1	1.3	—
8月23日	ND	ND	2.6	2.6
	1.0	1.5	1.4	—
月日	0.0	0.0	0.0	0.0
	0.0	0.0	0.0	0.0

※測定頻度:原則1回/週だが、業務を行わない日、週は除く。

採取日	総合清澄池出口[Bq/L] 下段:検出下限値			
	<sup>131</sup> I	<sup>134</sup> Cs	<sup>137</sup> Cs	Cs計
8月2日	ND	ND	ND	ND
	0.9	0.9	1.0	—

※小坂川放流地点では不検出

環境測定記録C ※測定頻度:1回/月																
採取日	排水汚泥[Bq/kg] 下段:検出下限値				採取日	地下水[Bq/L] 下段:検出下限値										
	④排水処理施設					⑤-1上流				⑤-2下流						
	<sup>131</sup> I	<sup>134</sup> Cs	<sup>137</sup> Cs	Cs計		<sup>131</sup> I	<sup>134</sup> Cs	<sup>137</sup> Cs	Cs計	<sup>131</sup> I	<sup>134</sup> Cs	<sup>137</sup> Cs	Cs計			
8月2日	ND	ND	19.0	19.0	8月2日	ND	ND	ND	ND	ND	ND	ND	ND	ND	ND	ND
	6.8	11.0	12.0	—		1.0	1.0	1.3	—	0.8	1.1	1.5	—			