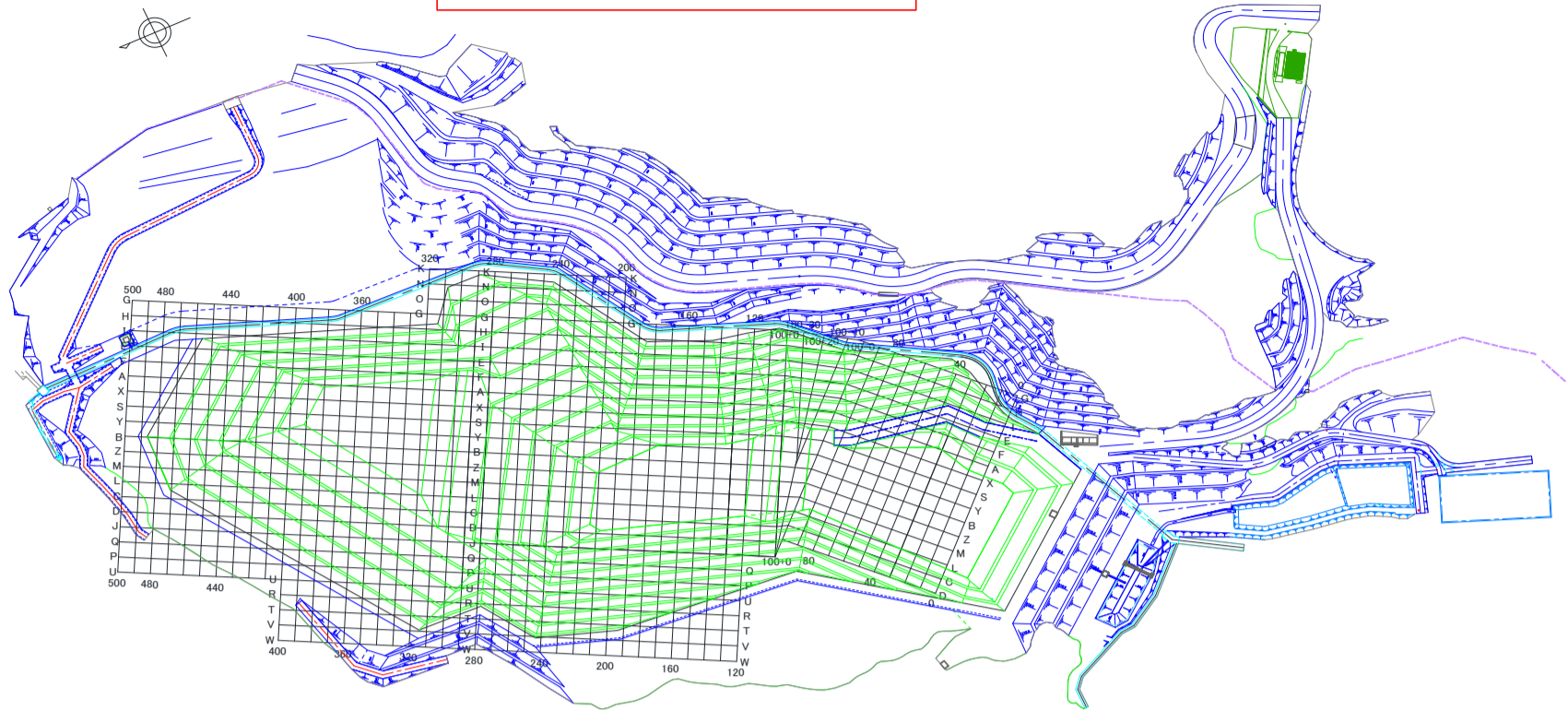


グリーンフィル小坂(株) 管理記録(2022年6月)

処分場プロット図(グリーンフィル小坂(株))



埋立場所等の管理記録A(受入時)

※測定頻度: 受入ロット毎

測定日	排出元	廃棄物名称	廃棄物の種類(灰種)	重量 [t]	空間放射線量 測定結果[ $\mu$ Sv/h]		埋立作業地点 (処分場プロット図参照)
					排出元 搬出時	GFK 受入時	
6月1日	市川市	焼却残渣	飛灰	9.86	0.06	0.03	A290
6月1日	市川市	焼却残渣	飛灰	9.72	0.06	0.03	A290
6月1日	川口市(戸塚)	ばいじん	飛灰	10.27	0.06	0.02	A290
6月1日	鎌ヶ谷組合	混合灰	混合灰	9.14	0.06	0.03	A290
6月1日	鎌ヶ谷組合	混合灰	混合灰	9.18	0.04	0.03	A290
6月1日	鎌ヶ谷組合	混合灰	混合灰	9.51	0.06	0.03	A290
6月1日	気仙沼市(南三陸)	混合灰	混合灰	8.02	0.09	0.02	A290
6月2日	市川市	焼却残渣	飛灰	9.97	0.05	0.03	A280
6月2日	習志野市	熔融飛灰	飛灰	10.12	0.06	0.04	A280
6月2日	川口市(戸塚)	ばいじん	飛灰	10.26	0.06	0.02	A280
6月2日	川口市(朝日)	固化ばいじん	飛灰	10.47	0.05	0.02	A280
6月2日	川口市(朝日)	固化ばいじん	飛灰	10.41	0.05	0.02	A280
6月2日	鎌ヶ谷組合	混合灰	混合灰	9.20	0.05	0.03	A280
6月2日	鎌ヶ谷組合	混合灰	混合灰	8.77	0.05	0.03	A280
6月2日	柏市(第二)	焼却灰(固化飛灰)	飛灰	9.99	0.06	0.05	A280
6月2日	柏市(第二)	焼却灰(固化飛灰)	飛灰	10.02	0.07	0.04	A280
6月2日	牛久市	固化灰	飛灰	11.64	0.10	0.03	A280
6月2日	亙理名取	焼却灰	飛灰	10.18	0.08	0.03	A280
6月3日	さいたま市(大崎)	固化灰	飛灰	12.02	0.05	0.02	A270
6月3日	伊奈町	処理済ばいじん	飛灰	8.78	0.12	0.02	A270
6月3日	市川市	焼却残渣	飛灰	9.89	0.06	0.03	A270
6月3日	市川市	焼却残渣	飛灰	9.70	0.06	0.03	A270
6月3日	川口市(朝日)	固化ばいじん	飛灰	10.68	0.05	0.02	A270
6月3日	川口市(朝日)	固化ばいじん	飛灰	10.42	0.05	0.03	A270
6月3日	鎌ヶ谷組合	混合灰	混合灰	9.12	0.06	0.03	A270
6月3日	八街市	ばいじん	飛灰	7.91	0.08	0.03	A270
6月3日	つくば市	混合灰	混合灰	10.02	0.06	0.02	A270
6月6日	習志野市	熔融飛灰	飛灰	10.13	0.07	0.04	A260
6月6日	川口市(戸塚)	ばいじん	飛灰	9.99	0.07	0.02	A260
6月6日	川口市(戸塚)	ばいじん	飛灰	10.09	0.07	0.02	A260
6月6日	東埼玉組合	ばいじん	飛灰	10.60	0.06	0.03	A260
6月6日	鎌ヶ谷組合	混合灰	混合灰	9.29	0.06	0.03	A260
6月6日	柏市(第二)	焼却灰(固化飛灰)	飛灰	9.84	0.08	0.05	A260
6月6日	亙理名取	焼却灰	飛灰	10.35	0.14	0.03	A260
6月6日	常総組合	飛灰	飛灰	11.86	0.07	0.05	A260
6月6日	つくば市	混合灰	混合灰	9.99	0.05	0.02	A260
6月7日	市川市	焼却残渣	飛灰	9.88	0.06	0.03	A260
6月7日	八街市	ばいじん	飛灰	8.59	0.07	0.03	A260
6月7日	柏市(第一)	ばいじん(飛灰固化物)	飛灰	9.46	0.06	0.03	A260
6月7日	釜石市	集塵灰	飛灰	8.23	0.08	0.02	A260
6月8日	さいたま市(大崎)	固化灰	飛灰	11.93	0.06	0.02	A260
6月8日	株ナリコー(成田市・松戸市)	混合灰	混合灰	10.08	0.07	0.02	A260
6月8日	気仙沼市(南三陸)	混合灰	混合灰	7.84	0.06	0.02	A260
6月9日	市川市	焼却残渣	飛灰	10.00	0.06	0.04	A250
6月9日	川口市(戸塚)	ばいじん	飛灰	9.77	0.07	0.02	A250

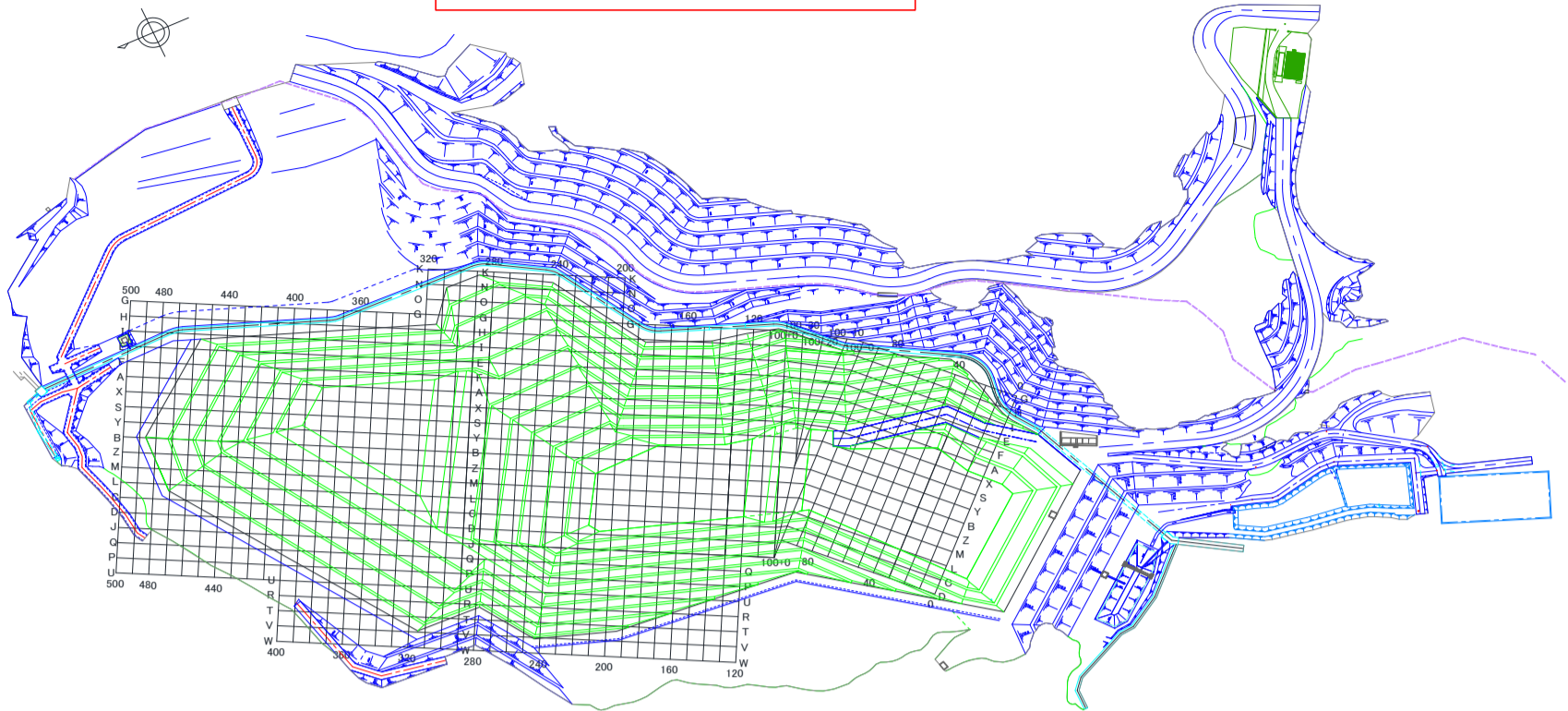
埋立場所等の管理記録B(埋立作業地点)

※測定頻度: 1回/日(業務を行わない日は除く)

測定日	埋立作業地点 (処分場プロット図参照)	空間放射線量 測定結果[ $\mu$ Sv/h]
		埋立・覆土後
6月1日	A290	0.05
6月2日	A280	0.06
6月3日	A270	0.06
6月6日	A260	0.07
6月7日	A260	0.05
6月8日	A260	0.06
6月9日	A250	0.05

グリーンフィル小坂(株) 管理記録(2022年6月)

処分場プロット図(グリーンフィル小坂(株))



埋立場所等の管理記録A(受入時)

※測定頻度:受入ロット毎

測定日	排出元	廃棄物名称	廃棄物の種類(灰種)	重量 [t]	空間放射線量測定結果[μSv/h]		埋立作業地点 (処分場プロット図参照)
					排出元搬出時	GFK受入時	
6月9日	川口市(朝日)	固化ばいじん	飛灰	10.49	0.06	0.02	A250
6月9日	東埼玉組合	ばいじん	飛灰	10.59	0.08	0.03	A250
6月9日	牛久市	固化灰	飛灰	11.70	0.11	0.03	A250
6月10日	さいたま市(大崎)	固化灰	飛灰	11.85	0.06	0.02	A260
6月10日	伊奈町	処理済ばいじん	飛灰	9.40	0.17	0.02	A260
6月10日	習志野市	熔融飛灰	飛灰	5.08	0.06	0.03	A260
6月10日	東埼玉組合	ばいじん	飛灰	10.58	0.07	0.03	A260
6月10日	東埼玉組合	ばいじん	飛灰	10.41	0.09	0.03	A260
6月10日	東埼玉組合	ばいじん	飛灰	10.48	0.07	0.03	A260
6月10日	東埼玉組合	ばいじん	飛灰	10.47	0.07	0.03	A260
6月10日	柏市(第二)	焼却灰(固化飛灰)	飛灰	9.78	0.09	0.04	A260
6月10日	釜石市	集塵灰	飛灰	8.07	0.06	0.02	A260
6月10日	亙理名取	焼却灰	飛灰	10.02	0.12	0.03	A260
6月10日	つくば市	混合灰	混合灰	10.01	0.07	0.02	A260
6月13日	市川市	焼却残渣	飛灰	9.68	0.06	0.03	A250
6月13日	市川市	焼却残渣	飛灰	9.97	0.06	0.04	A250
6月13日	市川市	焼却残渣	飛灰	9.97	0.04	0.03	A250
6月13日	川口市(戸塚)	ばいじん	飛灰	10.16	0.07	0.02	A250
6月13日	東埼玉組合	ばいじん	飛灰	10.51	0.07	0.03	A250
6月13日	東埼玉組合	ばいじん	飛灰	10.49	0.06	0.03	A250
6月13日	鎌ヶ谷組合	混合灰	混合灰	8.95	0.05	0.03	A250
6月13日	鎌ヶ谷組合	混合灰	混合灰	9.43	0.06	0.03	A250
6月13日	つくば市	混合灰	混合灰	10.01	0.05	0.02	A250
6月13日	つくば市	混合灰	混合灰	9.99	0.06	0.02	A250
6月14日	市川市	焼却残渣	飛灰	10.01	0.06	0.03	A260
6月14日	川口市(戸塚)	ばいじん	飛灰	9.93	0.07	0.02	A260
6月14日	東埼玉組合	ばいじん	飛灰	10.4	0.08	0.03	A260
6月14日	東埼玉組合	ばいじん	飛灰	10.5	0.06	0.03	A260
6月14日	鎌ヶ谷組合	混合灰	混合灰	9.4	0.07	0.03	A260
6月14日	柏市(第一)	ばいじん(飛灰固化物)	飛灰	9.8	0.05	0.03	A260
6月14日	釜石市	集塵灰	飛灰	8.5	0.08	0.02	A260
6月14日	亙理名取	焼却灰	飛灰	10.2	0.10	0.03	A260
6月15日	さいたま市(大崎)	固化灰	飛灰	12.0	0.06	0.02	A250
6月15日	気仙沼市(南三陸)	混合灰	混合灰	8.1	0.08	0.02	A250
6月15日	常総組合	飛灰	飛灰	11.9	0.07	0.04	A250
6月16日	牛久市	固化灰	飛灰	11.9	0.10	0.03	A250
6月17日	さいたま市(大崎)	固化灰	飛灰	12.2	0.06	0.02	A240
6月17日	鋸南組合	固化灰	飛灰	10.0	0.03	0.03	A240
6月20日	鋸南組合	固化灰	飛灰	9.9	0.03	0.03	A250
6月20日	柏市(第一)	ばいじん(飛灰固化物)	飛灰	11.9	0.06	0.03	A250
6月20日	常総組合	飛灰	飛灰	11.8	0.07	0.05	A250
6月21日	さいたま市(大崎)	固化灰	飛灰	10.4	0.06	0.02	A240
6月21日	市川市	焼却残渣	飛灰	9.9	0.06	0.04	A240
6月21日	柏市(第二)	焼却灰(固化飛灰)	飛灰	9.6	0.06	0.04	A240
6月21日	つくば市	混合灰	混合灰	10.1	0.07	0.02	A240

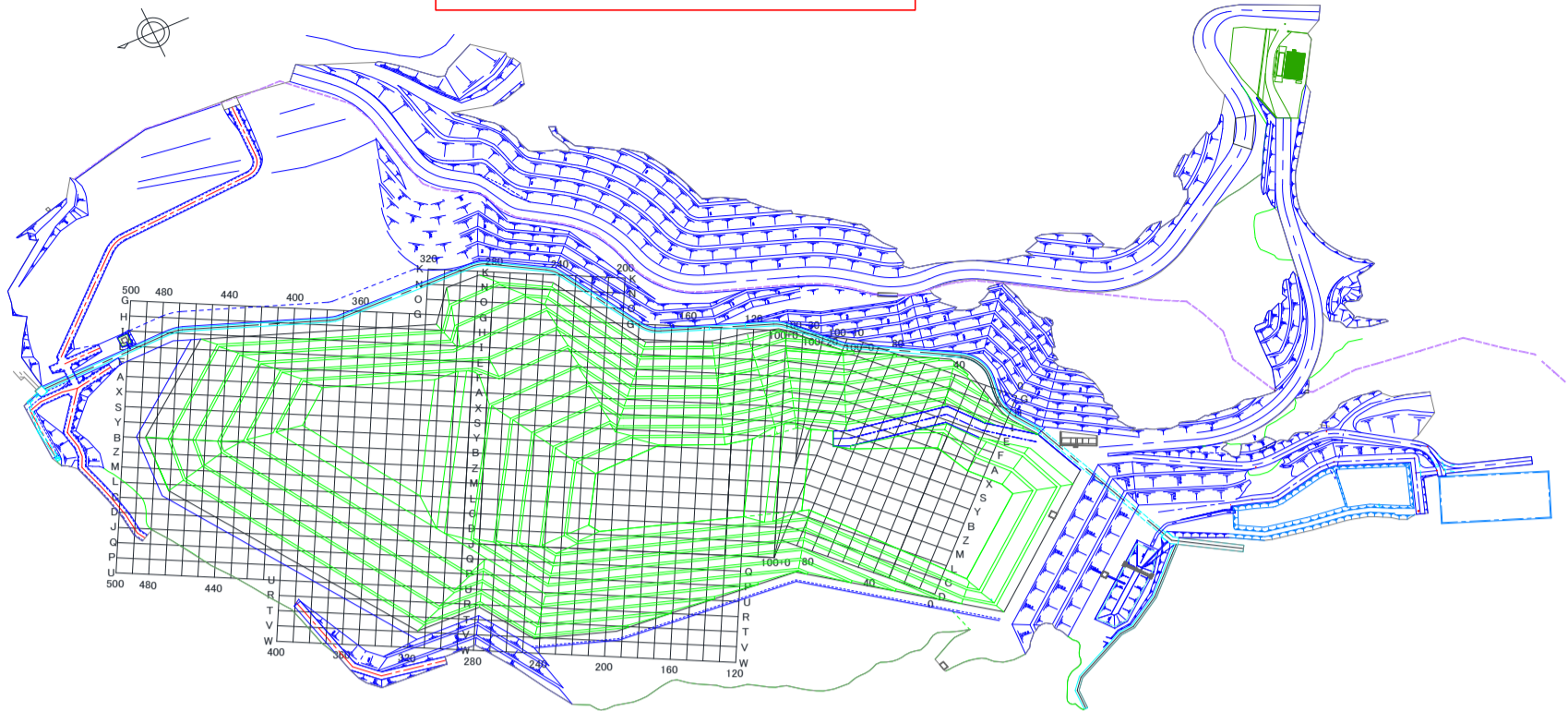
埋立場所等の管理記録B(埋立作業地点)

※測定頻度:1回/日(業務を行わない日は除く)

測定日	埋立作業地点 (処分場プロット図参照)	空間放射線量測定結果[μSv/h]
		埋立・覆土後
6月10日	A260	0.06
6月13日	A250	0.06
6月14日	A260	0.06
6月15日	A250	0.06
6月16日	A250	0.07
6月17日	A240	0.07
6月20日	A250	0.05
6月21日	A240	0.06

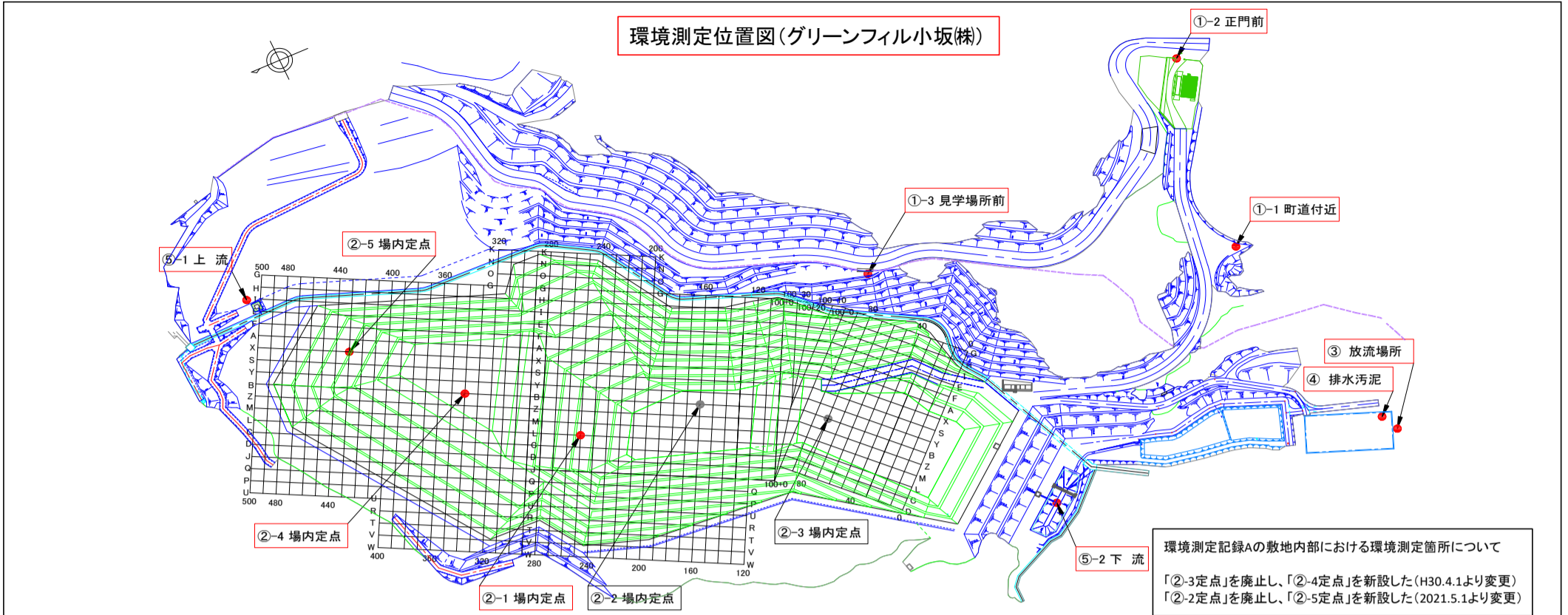
グリーンフィル小坂(株) 管理記録(2022年6月)

処分場プロット図(グリーンフィル小坂(株))



埋立場所等の管理記録A(受入時)							埋立場所等の管理記録B(埋立作業地点)			
測定日	排出元	廃棄物名称	廃棄物の種類(灰種)	重量 [t]	空間放射線量 測定結果[ $\mu$ Sv/h]		埋立作業地点 (処分場プロット図参照)	測定日	埋立作業地点 (処分場プロット図参照)	空間放射線量 測定結果[ $\mu$ Sv/h]
					排出元 搬出時	GFK 受入時				埋立・覆土後
6月22日	川口市(戸塚)	ばいじん	飛灰	9.8	0.07	0.02	A250	6月22日	A250	0.06
6月22日	川口市(朝日)	固化ばいじん	飛灰	10.3	0.06	0.02	A250			
6月22日	東埼玉組合	ばいじん	飛灰	12.4	0.07	0.03	A250			
6月22日	鎌ヶ谷組合	混合灰	混合灰	8.9	0.05	0.03	A250			
6月22日	亙理名取	焼却灰	飛灰	10.1	0.10	0.03	A250			
6月22日	気仙沼市(南三陸)	混合灰	混合灰	7.5	0.11	0.02	A250			
6月22日	常総組合	飛灰	飛灰	12.0	0.07	0.05	A250			
6月23日	さいたま市(大崎)	固化灰	飛灰	10.9	0.06	0.02	A240	6月23日	A240	0.05
6月23日	東埼玉組合	ばいじん	飛灰	10.5	0.08	0.03	A240			
6月23日	牛久市	固化灰	飛灰	11.3	0.10	0.03	A240			
6月24日	鎌ヶ谷組合	混合灰	混合灰	8.6	0.05	0.03	A240	6月24日	A240	0.06
6月24日	(株)ナリコー(成田市・松戸市)	混合灰	混合灰	10.5	0.07	0.02	A240			
6月27日	川口市(戸塚)	ばいじん	飛灰	10.3	0.07	0.02	A250	6月27日	A250	0.06
6月27日	川口市(朝日)	固化ばいじん	飛灰	10.4	0.06	0.03	A250			
6月27日	東埼玉組合	ばいじん	飛灰	12.2	0.07	0.03	A250			
6月27日	鎌ヶ谷組合	混合灰	混合灰	9.1	0.05	0.03	A250			
6月27日	亙理名取	焼却灰	飛灰	10.1	0.16	0.03	A250			
6月27日	亙理名取	焼却灰	飛灰	10.3	0.10	0.03	A250			
6月27日	つくば市	混合灰	混合灰	10.0	0.06	0.02	A250			
6月27日	つくば市	混合灰	混合灰	10.0	0.06	0.02	A250			
6月28日	さいたま市(大崎)	固化灰	飛灰	12.0	0.06	0.02	A240	6月28日	A240	0.05
6月28日	習志野市	熔融飛灰	飛灰	9.9	0.06	0.04	A240			
6月28日	柏市(第一)	ばいじん(飛灰固化物)	飛灰	10.1	0.05	0.03	A240			
6月29日	伊奈町	処理済ばいじん	飛灰	9.2	0.13	0.02	A250	6月29日	A250	0.06
6月29日	市川市	焼却残渣	飛灰	10.0	0.06	0.04	A250			
6月29日	鎌ヶ谷組合	混合灰	混合灰	9.1	0.05	0.03	A250			
6月29日	鎌ヶ谷組合	混合灰	混合灰	8.6	0.06	0.03	A250			
6月29日	柏市(第二)	焼却灰(固化飛灰)	飛灰	9.9	0.09	0.04	A250			
6月29日	(株)ナリコー(成田市・松戸市)	混合灰	混合灰	9.9	0.08	0.02	A250			
6月29日	気仙沼市(南三陸)	混合灰	混合灰	7.6	0.09	0.02	A250			
6月29日	常総組合	飛灰	飛灰	10.5	0.07	0.05	A250			
6月30日	市川市	焼却残渣	飛灰	10.0	0.06	0.03	B280	6月30日	B280	0.06
6月30日	川口市(戸塚)	ばいじん	飛灰	9.8	0.06	0.02	B280			
6月30日	川口市(朝日)	固化ばいじん	飛灰	10.5	0.06	0.02	B280			
6月30日	牛久市	固化灰	飛灰	11.7	0.10	0.03	B280			
6月30日	常総組合	飛灰	飛灰	11.9	0.07	0.05	B280			
6月30日	つくば市	混合灰	混合灰	10.0	0.06	0.02	B280			
6月30日	つくば市	混合灰	混合灰	10.0	0.06	0.02	B280			
6月30日	つくば市	混合灰	混合灰	10.0	0.08	0.02	B280			

グリーンフィル小坂株式会社 管理記録(2022年6月)



測定日	敷地境界[ $\mu$ Sv/h]			敷地内部[ $\mu$ Sv/h]		
	①-1 町道付近	①-2 正門前	①-3 見学場所前	②-1 定点	②-4 定点	②-5 定点
6月1日	0.05	0.03	0.03	0.04	0.05	0.04
6月2日	0.05	0.04	0.04	0.05	0.05	0.05
6月3日	0.05	0.04	0.04	0.04	0.04	0.05
6月6日	0.04	0.04	0.04	0.05	0.05	0.05
6月7日	0.05	0.03	0.04	0.04	0.04	0.04
6月8日	0.05	0.04	0.03	0.05	0.05	0.05
6月9日	0.05	0.03	0.04	0.04	0.05	0.05
6月10日	0.04	0.04	0.04	0.05	0.05	0.05
6月13日	0.05	0.04	0.03	0.04	0.05	0.05
6月14日	0.05	0.03	0.04	0.05	0.05	0.04
6月15日	0.04	0.04	0.03	0.04	0.04	0.05
6月16日	0.06	0.04	0.05	0.04	0.05	0.05
6月17日	0.05	0.04	0.03	0.05	0.05	0.05
6月20日	0.05	0.04	0.04	0.05	0.05	0.05
6月21日	0.04	0.04	0.03	0.04	0.05	0.05
6月22日	0.05	0.04	0.04	0.05	0.05	0.05
6月23日	0.05	0.03	0.04	0.04	0.04	0.05
6月24日	0.04	0.04	0.04	0.05	0.05	0.04
6月27日	0.04	0.04	0.04	0.04	0.05	0.05
6月28日	0.05	0.04	0.03	0.05	0.05	0.05
6月29日	0.05	0.04	0.04	0.05	0.05	0.05
6月30日	0.05	0.04	0.04	0.04	0.05	0.04

採取日	処理水[Bq/L] 下段:検出下限値			
	③放流場所			
	<sup>131</sup> I	<sup>134</sup> Cs	<sup>137</sup> Cs	Cs計
6月2日	ND	ND	2.8	2.8
	1.2	1.3	1.2	—
6月6日	ND	ND	4.2	4.2
	1.2	1.1	1.5	—
6月14日	ND	ND	2.2	2.2
	1.2	1.1	1.6	—
6月20日	ND	ND	3.2	3.2
	1.0	1.2	1.2	—

※測定頻度:浸出水処理施設の移動が  
月2回以下の場合、頻度を月2回とする

採取日	総合清澄池出口[Bq/L] 下段:検出下限値			
	<sup>131</sup> I	<sup>134</sup> Cs	<sup>137</sup> Cs	Cs計
6月2日	ND	ND	ND	ND
	0.9	1.2	0.8	—

※小坂川放流地点では不検出

採取日	排水汚泥[Bq/kg] 下段:検出下限値				採取日	地下水[Bq/L] 下段:検出下限値							
	④排水処理施設					⑤-1上流				⑤-2下流			
	<sup>131</sup> I	<sup>134</sup> Cs	<sup>137</sup> Cs	Cs計		<sup>131</sup> I	<sup>134</sup> Cs	<sup>137</sup> Cs	Cs計	<sup>131</sup> I	<sup>134</sup> Cs	<sup>137</sup> Cs	Cs計
6月2日	ND	ND	11.0	11.0	6月2日	ND	ND	ND	ND	ND	ND	ND	ND
	8.4	11.0	10.0	—		1.0	1.1	1.4	—	0.9	0.8	1.4	—