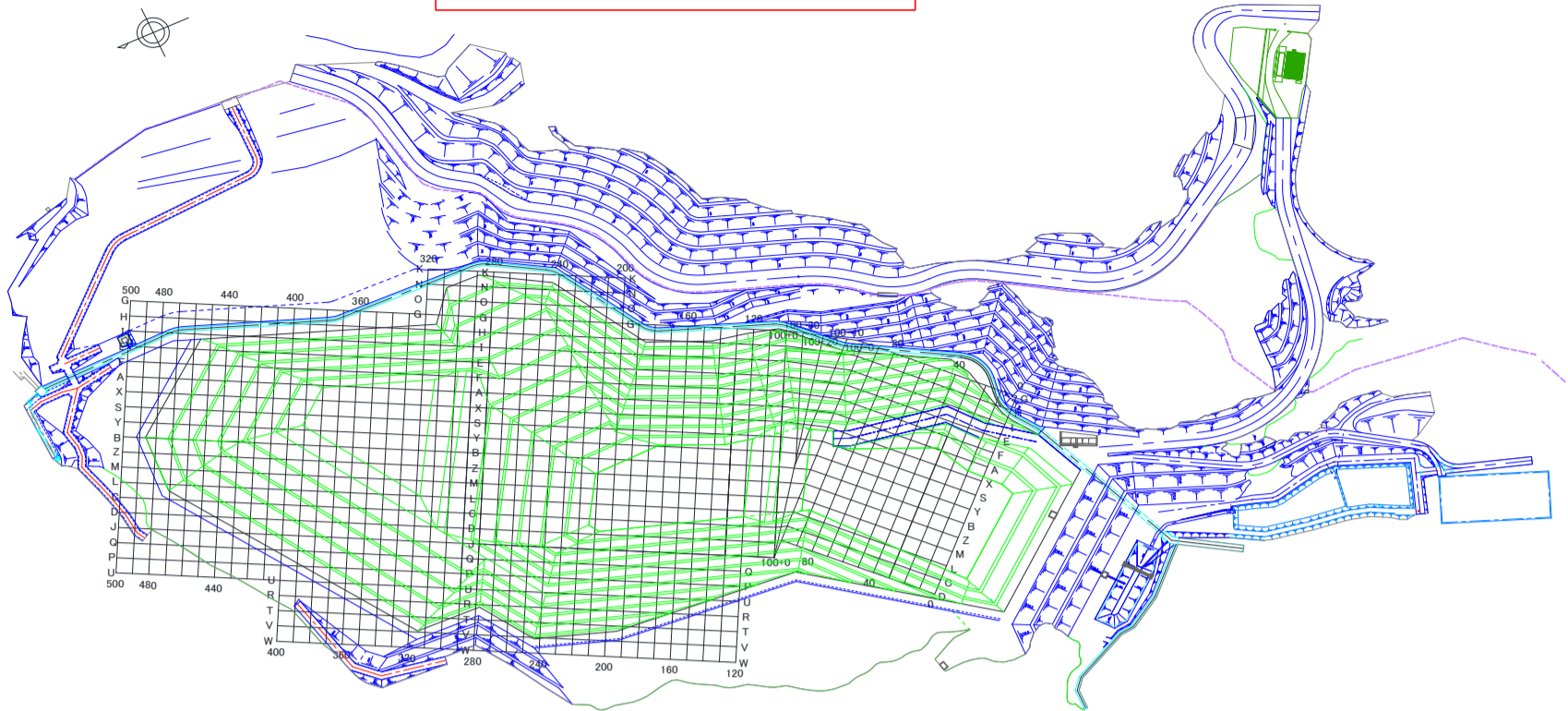


グリーンフィル小坂(株) 管理記録(2022年5月)

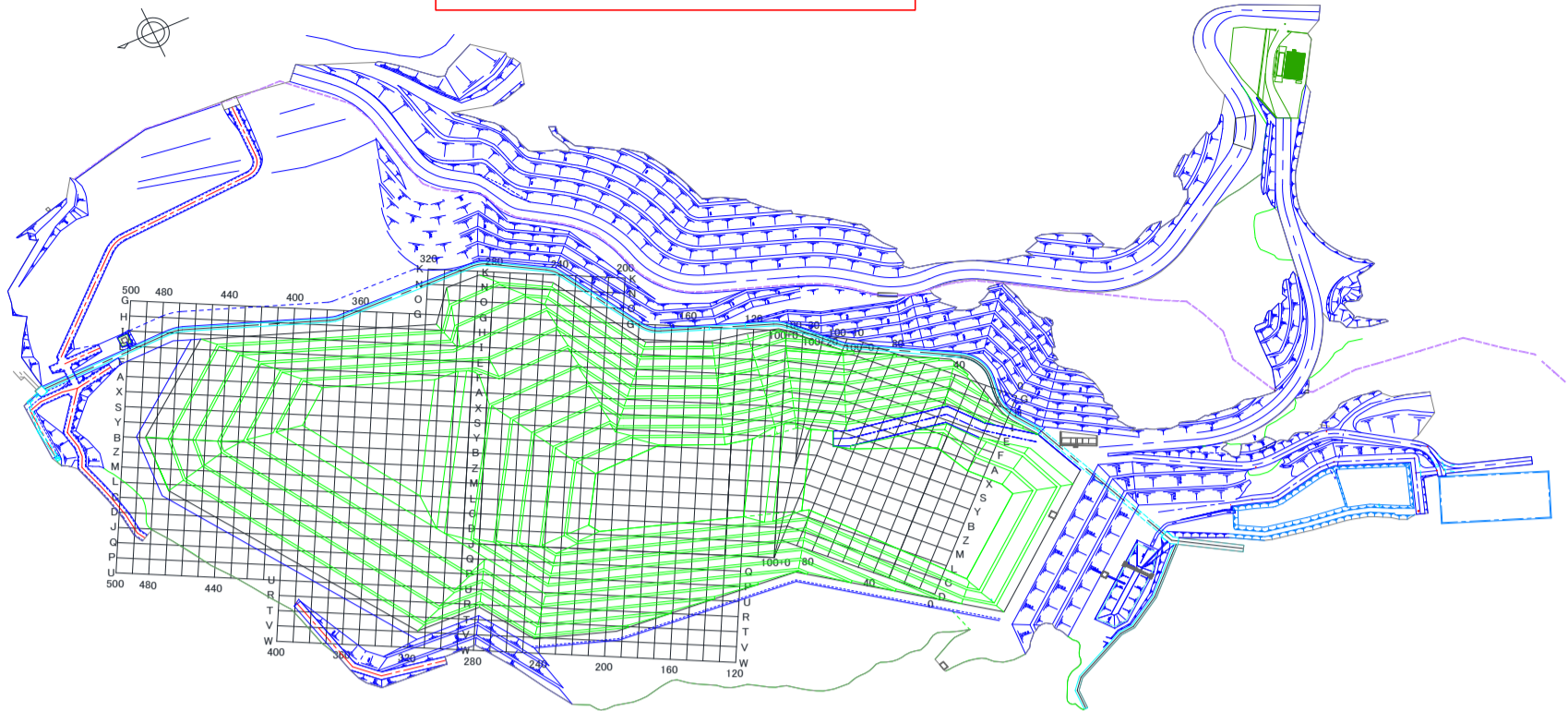
処分場プロット図(グリーンフィル小坂(株))



埋立場所等の管理記録A(受入時)								埋立場所等の管理記録B(埋立作業地点)		
測定日	排出元	廃棄物名称	廃棄物の種類(灰種)	重量 [t]	空間放射線量 測定結果[μ Sv/h]		埋立作業地点 (処分場プロット図参照)	測定日	埋立作業地点 (処分場プロット図参照)	空間放射線量 測定結果[μ Sv/h]
					排出元 搬出時	GFK 受入時				埋立・覆土後
5月2日	伊奈町	処理済ばいじん	飛灰	9.07	0.16	0.02	E300	5月2日	E300	0.05
5月2日	市川市	焼却残渣	飛灰	9.89	0.06	0.03	E300			
5月2日	川口市(朝日)	固化ばいじん	飛灰	10.12	0.05	0.02	E300			
5月2日	船橋市(南部)	飛灰	飛灰	9.67	0.03	0.02	E300			
5月2日	船橋市(北部)	飛灰	飛灰	10.42	0.05	0.03	E300			
5月2日	船橋市(北部)	飛灰	飛灰	10.49	0.04	0.03	E300			
5月2日	東埼玉組合	ばいじん	飛灰	11.71	0.08	0.03	E300			
5月2日	東埼玉組合	ばいじん	飛灰	10.99	0.08	0.03	E300			
5月2日	鎌ヶ谷組合	混合灰	混合灰	9.10	0.06	0.03	E300			
5月2日	児玉郡市組合	固化飛灰	飛灰	9.54	0.05	0.02	E300			
5月2日	亙理名取	焼却灰	飛灰	10.26	0.10	0.03	E300			
5月6日	さいたま市(大崎)	固化灰	飛灰	10.38	0.05	0.02	F300	5月6日	F300	0.06
5月6日	市川市	焼却残渣	飛灰	9.56	0.04	0.03	F300			
5月6日	市川市	焼却残渣	飛灰	9.98	0.06	0.03	F300			
5月6日	船橋市(南部)	飛灰	飛灰	9.88	0.04	0.02	F300			
5月6日	船橋市(北部)	飛灰	飛灰	10.37	0.06	0.03	F300			
5月6日	長生郡市組合	固化飛灰	飛灰	9.86	0.04	0.02	F300			
5月6日	東埼玉組合	ばいじん	飛灰	11.60	0.07	0.02	F300			
5月6日	東埼玉組合	ばいじん	飛灰	11.97	0.08	0.03	F300			
5月6日	東埼玉組合	ばいじん	飛灰	11.95	0.07	0.03	F300			
5月6日	東埼玉組合	ばいじん	飛灰	11.79	0.07	0.03	F300			
5月6日	鎌ヶ谷組合	混合灰	混合灰	9.74	0.05	0.03	F300			
5月6日	鎌ヶ谷組合	混合灰	混合灰	9.09	0.06	0.03	F300			
5月6日	鎌ヶ谷組合	混合灰	混合灰	9.86	0.05	0.03	F300			
5月6日	柏市(第一)	ばいじん(飛灰固化物)	飛灰	9.80	0.05	0.03	F300			
5月9日	市川市	焼却残渣	飛灰	9.93	0.05	0.03	F300	5月9日	F300	0.05
5月9日	川口市(朝日)	固化ばいじん	飛灰	10.29	0.05	0.02	F300			
5月9日	川口市(朝日)	固化ばいじん	飛灰	10.18	0.04	0.02	F300			
5月9日	船橋市(南部)	飛灰	飛灰	10.09	0.04	0.02	F300			
5月9日	長生郡市組合	固化飛灰	飛灰	9.80	0.04	0.02	F300			
5月9日	鎌ヶ谷組合	混合灰	混合灰	8.47	0.06	0.04	F300			
5月9日	鎌ヶ谷組合	混合灰	混合灰	9.53	0.06	0.03	F300			
5月9日	牛久市	固化灰	飛灰	11.60	0.10	0.03	F300			
5月10日	さいたま市(大崎)	固化灰	飛灰	12.23	0.06	0.02	F300	5月10日	F300	0.05
5月10日	東埼玉組合	ばいじん	飛灰	10.64	0.09	0.03	F300			
5月10日	鎌ヶ谷組合	混合灰	混合灰	8.45	0.06	0.03	F300			
5月10日	柏市(第二)	焼却灰(固化飛灰)	飛灰	10.00	0.10	0.05	F300			
5月10日	釜石市	集塵灰	飛灰	8.07	0.09	0.02	F300			
5月10日	亙理名取	焼却灰	飛灰	10.06	0.11	0.03	F300			
5月10日	亙理名取	焼却灰	飛灰	10.16	0.13	0.03	F300			
5月10日	常総組合	飛灰	飛灰	11.57	0.09	0.05	F300			
5月11日	さいたま市(大崎)	固化灰	飛灰	11.88	0.05	0.02	I300	5月11日	I300	0.06
5月11日	市川市	焼却残渣	飛灰	9.87	0.06	0.03	I300			
5月11日	市川市	焼却残渣	飛灰	10.05	0.07	0.03	I300			
5月11日	習志野市	熔融飛灰	飛灰	10.33	0.06	0.03	I300			

グリーンフィル小坂(株) 管理記録(2022年5月)

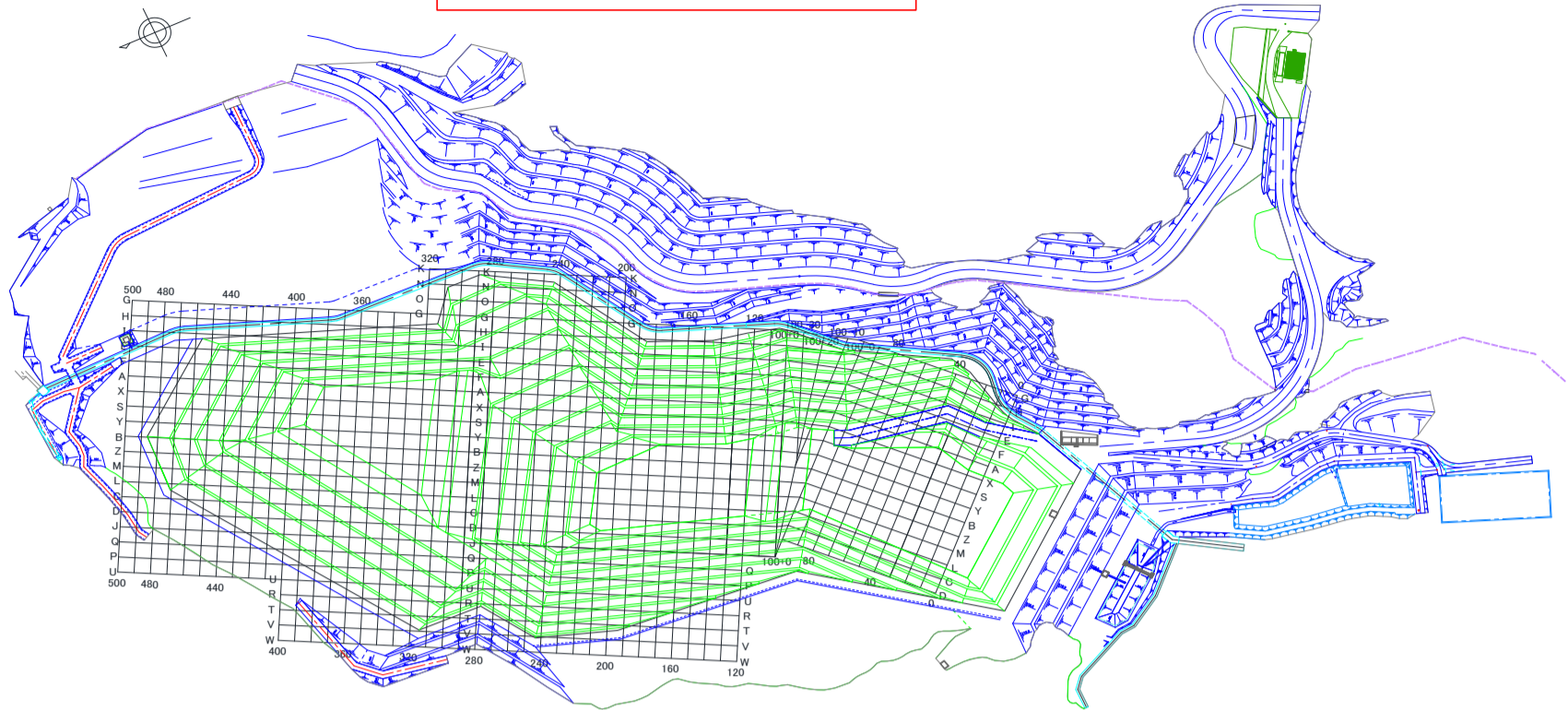
処分場プロット図(グリーンフィル小坂(株))



埋立場所等の管理記録A(受入時)							埋立場所等の管理記録B(埋立作業地点)			
測定日	排出元	廃棄物名称	廃棄物の種類(灰種)	重量 [t]	空間放射線量 測定結果[μSv/h]		埋立作業地点 (処分場プロット図参照)	測定日	埋立作業地点 (処分場プロット図参照)	空間放射線量 測定結果[μSv/h]
					排出元 搬出時	GFK 受入時				埋立・覆土後
5月11日	鎌ヶ谷組合	混合灰	混合灰	9.47	0.06	0.03	I300			
5月11日	鎌ヶ谷組合	混合灰	混合灰	8.98	0.06	0.03	I300			
5月11日	鎌ヶ谷組合	混合灰	混合灰	8.81	0.05	0.03	I300			
5月11日	鎌ヶ谷組合	混合灰	混合灰	9.49	0.05	0.03	I300			
5月11日	鎌ヶ谷組合	混合灰	混合灰	9.32	0.05	0.03	I300			
5月11日	鎌ヶ谷組合	混合灰	混合灰	9.17	0.06	0.03	I300			
5月11日	亙理名取	焼却灰	飛灰	10.09	0.14	0.03	I300			
5月11日	亙理名取	焼却灰	飛灰	10.19	0.16	0.03	I300			
5月11日	気仙沼市(南三陸)	混合灰	混合灰	7.98	0.07	0.02	I300			
5月12日	さいたま市(大崎)	固化灰	飛灰	11.55	0.07	0.02	E300	5月12日	E300	0.06
5月12日	市川市	焼却残渣	飛灰	10.06	0.06	0.04	E300			
5月12日	市川市	焼却残渣	飛灰	9.81	0.06	0.03	E300			
5月12日	習志野市	熔融飛灰	飛灰	10.46	0.06	0.04	E300			
5月12日	船橋市(南部)	飛灰	飛灰	9.46	0.04	0.02	E300			
5月12日	鎌ヶ谷組合	混合灰	混合灰	9.01	0.05	0.02	E300			
5月12日	鎌ヶ谷組合	混合灰	混合灰	8.56	0.06	0.03	E300			
5月12日	柏市(第二)	焼却灰(固化飛灰)	飛灰	9.89	0.10	0.05	E300			
5月12日	八街市	ばいじん	飛灰	8.04	0.09	0.03	E300			
5月12日	児玉郡市組合	固化飛灰	飛灰	9.57	0.05	0.02	E300			
5月13日	さいたま市(大崎)	固化灰	飛灰	10.39	0.05	0.02	E300	5月13日	E300	0.06
5月13日	市川市	焼却残渣	飛灰	9.79	0.05	0.04	E300			
5月13日	市川市	焼却残渣	飛灰	9.92	0.06	0.03	E300			
5月13日	川口市(戸塚)	ばいじん	飛灰	10.30	0.06	0.02	E300			
5月13日	川口市(朝日)	固化ばいじん	飛灰	10.67	0.05	0.02	E300			
5月13日	船橋市(南部)	飛灰	飛灰	10.04	0.04	0.02	E300			
5月13日	船橋市(南部)	飛灰	飛灰	9.58	0.05	0.02	E300			
5月13日	鎌ヶ谷組合	混合灰	混合灰	9.0	0.05	0.03	E300			
5月13日	児玉郡市組合	固化飛灰	飛灰	9.5	0.04	0.02	E300			
5月13日	牛久市	固化灰	飛灰	11.8	0.10	0.03	E300			
5月13日	釜石市	集塵灰	飛灰	7.9	0.08	0.02	E300			
5月16日	さいたま市(大崎)	固化灰	飛灰	11.9	0.06	0.02	F300	5月16日	F300	0.06
5月16日	市川市	焼却残渣	飛灰	9.7	0.06	0.03	F300			
5月16日	川口市(戸塚)	ばいじん	飛灰	10.3	0.07	0.02	F300			
5月16日	船橋市(南部)	飛灰	飛灰	9.5	0.05	0.02	F300			
5月16日	東埼玉組合	ばいじん	飛灰	10.3	0.07	0.02	F300			
5月16日	鎌ヶ谷組合	混合灰	混合灰	9.4	0.06	0.03	F300			
5月16日	柏市(第二)	焼却灰(固化飛灰)	飛灰	9.7	0.08	0.05	F300			
5月16日	児玉郡市組合	固化飛灰	飛灰	9.5	0.03	0.02	F300			
5月16日	常総組合	飛灰	飛灰	10.2	0.07	0.05	F300			
5月16日	つくば市	混合灰	混合灰	10.0	0.07	0.02	F300			
5月17日	さいたま市(大崎)	固化灰	飛灰	12.0	0.05	0.02	E300	5月17日	E300	0.08
5月17日	さいたま市(大崎)	固化灰	飛灰	12.0	0.05	0.02	E300			
5月17日	市川市	焼却残渣	飛灰	9.2	0.05	0.03	E300			
5月17日	川口市(戸塚)	ばいじん	飛灰	10.4	0.07	0.02	E300			
5月17日	川口市(朝日)	固化ばいじん	飛灰	10.2	0.06	0.03	E300			

グリーンフィル小坂(株) 管理記録(2022年5月)

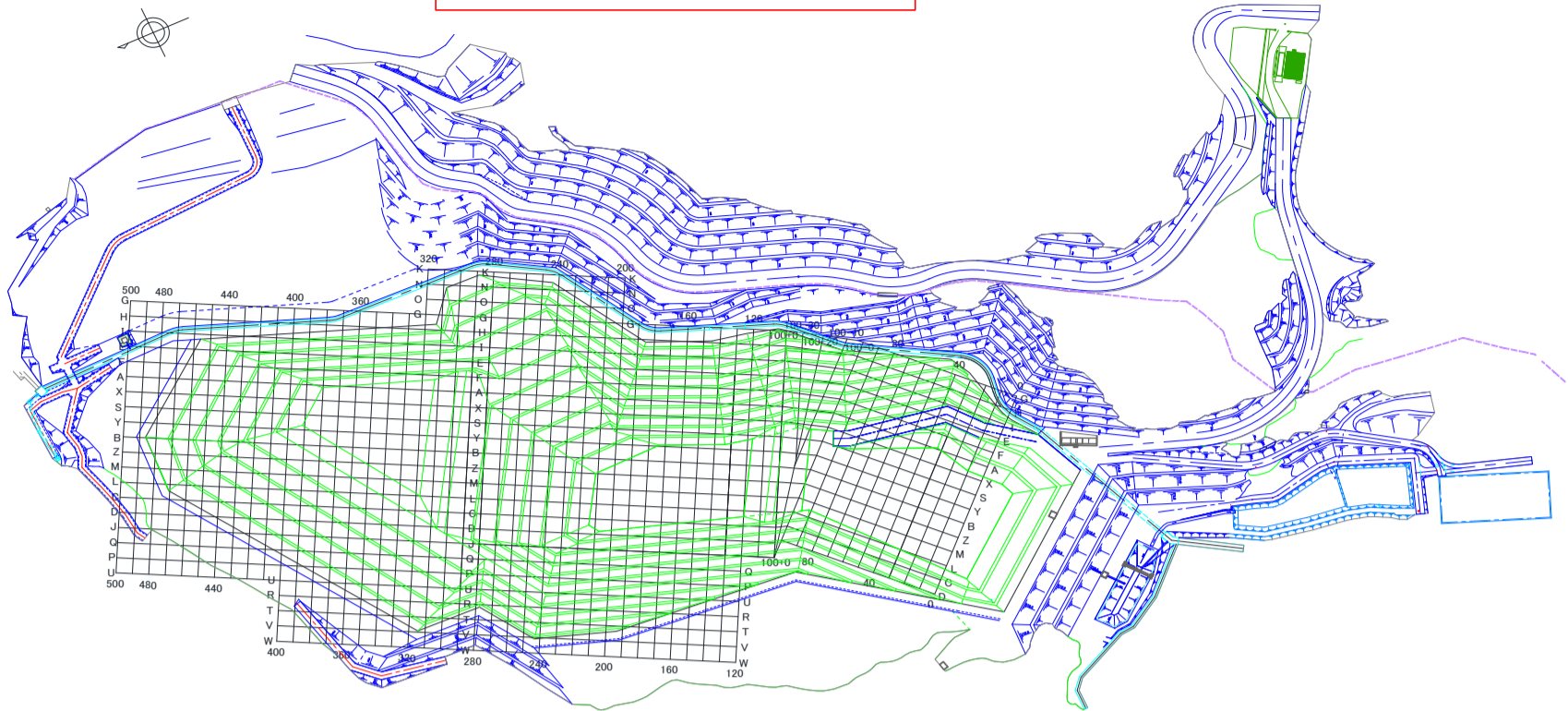
処分場プロット図(グリーンフィル小坂(株))



埋立場所等の管理記録A(受入時)							埋立場所等の管理記録B(埋立作業地点)			
測定日	排出元	廃棄物名称	廃棄物の種類(灰種)	重量 [t]	空間放射線量 測定結果[μ Sv/h]		埋立作業地点 (処分場プロット図参照)	測定日	埋立作業地点 (処分場プロット図参照)	空間放射線量 測定結果[μ Sv/h] 埋立・覆土後
					排出元 搬出時	GFK 受入時				
5月17日	東埼玉組合	ばいじん	飛灰	10.5	0.07	0.03	E300			
5月17日	東埼玉組合	ばいじん	飛灰	10.4	0.08	0.03	E300			
5月17日	八街市	ばいじん	飛灰	7.8	0.04	0.03	E300			
5月17日	釜石市	集塵灰	飛灰	8.2	0.08	0.02	E300			
5月17日	つくば市	混合灰	混合灰	10.0	0.07	0.02	E300			
5月18日	伊奈町	処理済ばいじん	飛灰	9.4	0.11	0.02	A310	5月18日	I300	0.07
5月18日	市川市	焼却残渣	飛灰	10.1	0.07	0.03	I300		A310	0.07
5月18日	長生郡市組合	固化飛灰	飛灰	9.8	0.04	0.02	I300			
5月18日	長生郡市組合	固化飛灰	飛灰	9.8	0.05	0.02	A310			
5月18日	東埼玉組合	ばいじん	飛灰	10.6	0.07	0.03	A310			
5月18日	鎌ヶ谷組合	混合灰	混合灰	9.9	0.05	0.03	I300			
5月18日	児玉郡市組合	固化飛灰	飛灰	9.6	0.05	0.02	I300			
5月18日	㈱ナリコー(成田市・松戸市)	混合灰	混合灰	9.9	0.07	0.02	I300			
5月18日	牛久市	固化灰	飛灰	11.8	0.09	0.03	I300			
5月18日	亘理名取	焼却灰	飛灰	10.2	0.08	0.03	I300			
5月18日	気仙沼市(南三陸)	混合灰	混合灰	7.9	0.06	0.02	A310			
5月18日	常総組合	飛灰	飛灰	11.9	0.08	0.04	I300			
5月19日	市川市	焼却残渣	飛灰	9.8	0.04	0.03	F310	5月19日	F310	0.08
5月19日	船橋市(北部)	飛灰	飛灰	10.5	0.06	0.03	F310			
5月19日	長生郡市組合	固化飛灰	飛灰	9.8	0.05	0.02	F310			
5月19日	鎌ヶ谷組合	混合灰	混合灰	9.2	0.06	0.03	F310			
5月19日	鎌ヶ谷組合	混合灰	混合灰	8.6	0.05	0.02	F310			
5月19日	柏市(第二)	焼却灰(固化飛灰)	飛灰	9.6	0.10	0.04	F310			
5月19日	柏市(第一)	ばいじん(飛灰固化物)	飛灰	9.6	0.04	0.03	F310			
5月19日	亘理名取	焼却灰	飛灰	10.3	0.09	0.03	F310			
5月20日	川口市(戸塚)	ばいじん	飛灰	10.3	0.07	0.02	A320	5月20日	A320	0.06
5月20日	船橋市(北部)	飛灰	飛灰	10.4	0.06	0.03	A320			
5月20日	東埼玉組合	ばいじん	飛灰	10.5	0.06	0.03	A320			
5月20日	八街市	ばいじん	飛灰	8.1	0.05	0.03	A320			
5月20日	児玉郡市組合	固化飛灰	飛灰	9.6	0.05	0.02	A320			
5月20日	柏市(第一)	ばいじん(飛灰固化物)	飛灰	9.9	0.06	0.03	A320			
5月20日	牛久市	固化灰	飛灰	11.8	0.09	0.03	A320			
5月20日	釜石市	集塵灰	飛灰	8.2	0.09	0.02	A320			
5月20日	常総組合	飛灰	飛灰	11.9	0.07	0.05	A320			
5月20日	つくば市	混合灰	混合灰	10.0	0.10	0.02	A320			
5月23日	江戸崎組合	固化灰	飛灰	9.8	0.06	0.02	A310	5月23日	A310	0.05
5月23日	川口市(戸塚)	ばいじん	飛灰	10.1	0.07	0.02	A310			
5月23日	川口市(朝日)	固化ばいじん	飛灰	10.6	0.06	0.03	A310			
5月23日	船橋市(南部)	飛灰	飛灰	9.5	0.04	0.02	A310			
5月23日	鎌ヶ谷組合	混合灰	混合灰	9.3	0.06	0.03	A310			
5月23日	常総組合	飛灰	飛灰	11.8	0.08	0.04	A310			
5月23日	つくば市	混合灰	混合灰	10.0	0.07	0.02	A310			
5月23日	つくば市	混合灰	混合灰	10.0	0.07	0.02	A310			
5月23日	つくば市	混合灰	混合灰	10.0	0.07	0.02	A310			
5月24日	さいたま市(大崎)	固化灰	飛灰	11.9	0.07	0.02	A300	5月24日	A300	0.06

グリーンフィル小坂(株) 管理記録(2022年5月)

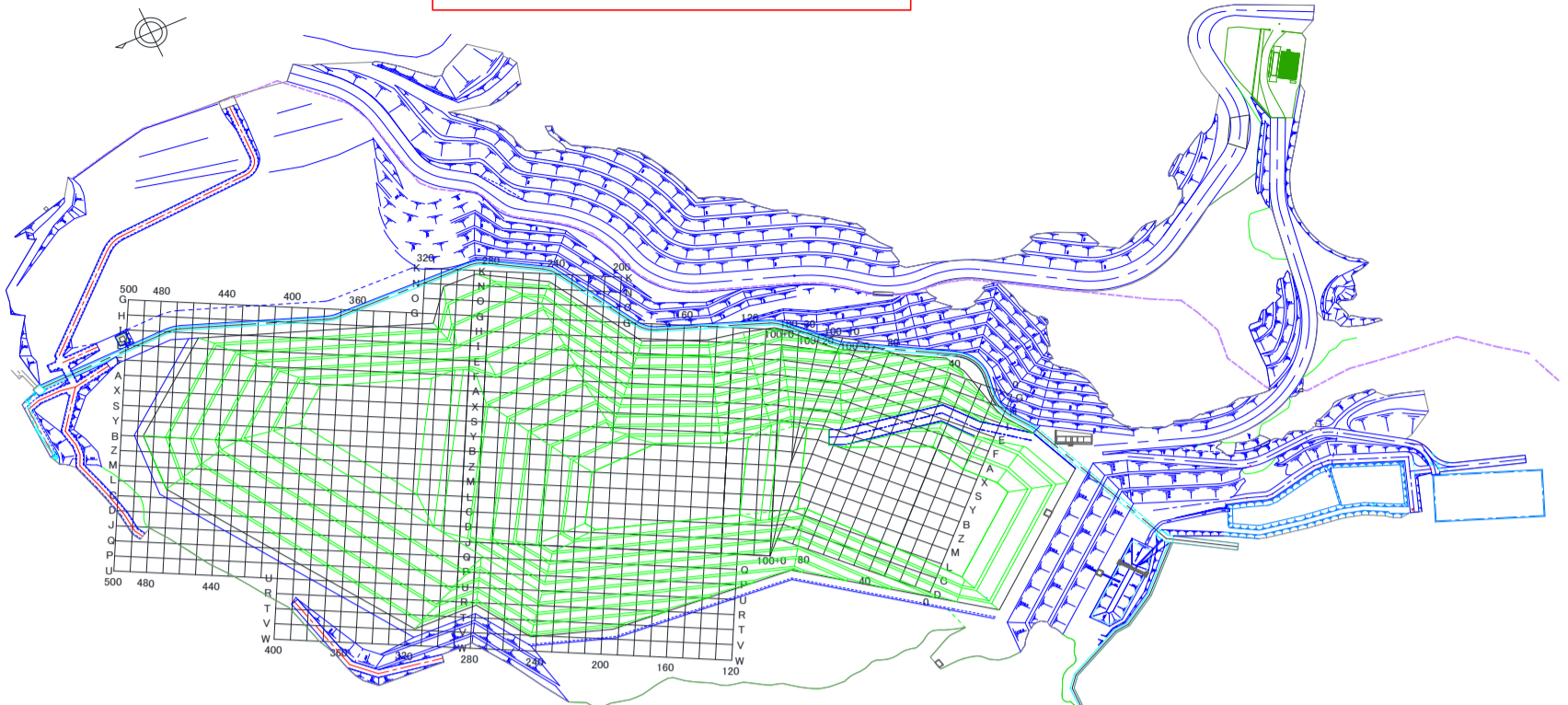
処分場プロット図(グリーンフィル小坂(株))



埋立場所等の管理記録A(受入時)							埋立場所等の管理記録B(埋立作業地点)			
測定日	排出元	廃棄物名称	廃棄物の種類(灰種)	重量 [t]	空間放射線量 測定結果[μSv/h]		埋立作業地点 (処分場プロット図参照)	測定日	埋立作業地点 (処分場プロット図参照)	空間放射線量
					※測定頻度: 受入ロット毎	※測定頻度: 1回/日(業務を行わない日は除く)				測定結果[μSv/h]
					排出元 搬出時	GFK 受入時				埋立・覆土後
5月24日	加須市(加須)	処理済飛灰	飛灰	9.9	0.04	0.02	A300			
5月24日	加須市(加須)	処理済飛灰	飛灰	10.0	0.05	0.02	A300			
5月24日	江戸崎組合	固化灰	飛灰	9.7	0.06	0.03	A300			
5月24日	市川市	焼却残渣	飛灰	9.9	0.08	0.03	A300			
5月24日	市川市	焼却残渣	飛灰	9.8	0.05	0.03	A300			
5月24日	川口市(朝日)	固化ばいじん	飛灰	10.5	0.06	0.03	A300			
5月24日	船橋市(南部)	飛灰	飛灰	9.6	0.03	0.02	A300			
5月24日	船橋市(北部)	飛灰	飛灰	10.3	0.04	0.03	A300			
5月24日	柏市(第二)	焼却灰(固化飛灰)	飛灰	10.0	0.08	0.05	A300			
5月24日	八街市	ばいじん	飛灰	8.8	0.06	0.03	A300			
5月24日	釜石市	集塵灰	飛灰	7.7	0.08	0.02	A300			
5月24日	亘理名取	焼却灰	飛灰	10.1	0.10	0.03	A300			
5月24日	つくば市	混合灰	混合灰	10.0	0.08	0.02	A300			
5月25日	船橋市(北部)	飛灰	飛灰	10.3	0.05	0.03	A310	5月25日	A310	0.06
5月25日	東埼玉組合	ばいじん	飛灰	10.4	0.07	0.03	A310			
5月25日	東埼玉組合	ばいじん	飛灰	10.3	0.08	0.03	A310			
5月25日	八街市	ばいじん	飛灰	8.1	0.05	0.03	A310			
5月25日	児玉郡市組合	固化飛灰	飛灰	9.6	0.04	0.02	A310			
5月25日	児玉郡市組合	固化飛灰	飛灰	9.6	0.03	0.02	A310			
5月25日	柏市(第一)	ばいじん(飛灰固化物)	飛灰	9.9	0.05	0.03	A310			
5月25日	亘理名取	焼却灰	飛灰	10.2	0.14	0.03	A310			
5月25日	気仙沼市(南三陸)	混合灰	混合灰	8.4	0.08	0.02	A310			
5月25日	つくば市	混合灰	混合灰	10.0	0.07	0.02	A310			
5月26日	市川市	焼却残渣	飛灰	10.0	0.06	0.03	A300	5月26日	A300	0.06
5月26日	市川市	焼却残渣	飛灰	9.9	0.05	0.03	A300			
5月26日	市川市	焼却残渣	飛灰	10.0	0.06	0.03	A300			
5月26日	市川市	焼却残渣	飛灰	9.6	0.03	0.03	A300			
5月26日	習志野市	熔融飛灰	飛灰	9.8	0.07	0.04	A300			
5月26日	長生郡市組合	固化飛灰	飛灰	9.9	0.05	0.02	A300			
5月26日	東埼玉組合	ばいじん	飛灰	10.3	0.07	0.03	A300			
5月26日	東埼玉組合	ばいじん	飛灰	10.53	0.07	0.03	A300			
5月26日	柏市(第二)	焼却灰(固化飛灰)	飛灰	9.95	0.07	0.05	A300			
5月26日	牛久市	固化灰	飛灰	11.48	0.10	0.03	A300			
5月27日	伊奈町	処理済ばいじん	飛灰	9.74	0.13	0.02	A310	5月27日	A310	0.05
5月27日	市川市	焼却残渣	飛灰	9.69	0.06	0.04	A310			
5月27日	川口市(朝日)	固化ばいじん	飛灰	10.27	0.05	0.03	A310			
5月27日	船橋市(南部)	飛灰	飛灰	9.46	0.04	0.03	A310			
5月27日	船橋市(北部)	飛灰	飛灰	10.40	0.05	0.03	A310			
5月27日	長生郡市組合	固化飛灰	飛灰	10.14	0.04	0.02	A310			
5月27日	東埼玉組合	ばいじん	飛灰	10.52	0.09	0.03	A310			
5月27日	(株)ナリコー(成田市・松戸市)	混合灰	混合灰	10.13	0.07	0.02	A310			
5月27日	釜石市	集塵灰	飛灰	7.95	0.08	0.02	A310			
5月27日	つくば市	混合灰	混合灰	9.97	0.06	0.02	A310			
5月27日	つくば市	混合灰	混合灰	10.01	0.07	0.02	A310			
5月27日	つくば市	混合灰	混合灰	9.98	0.07	0.02	A310			

グリーンフィル小坂㈱ 管理記録(2022年5月)

処分場プロット図(グリーンフィル小坂㈱)



埋立場所等の管理記録A(受入時)

※測定頻度:受入ロット毎

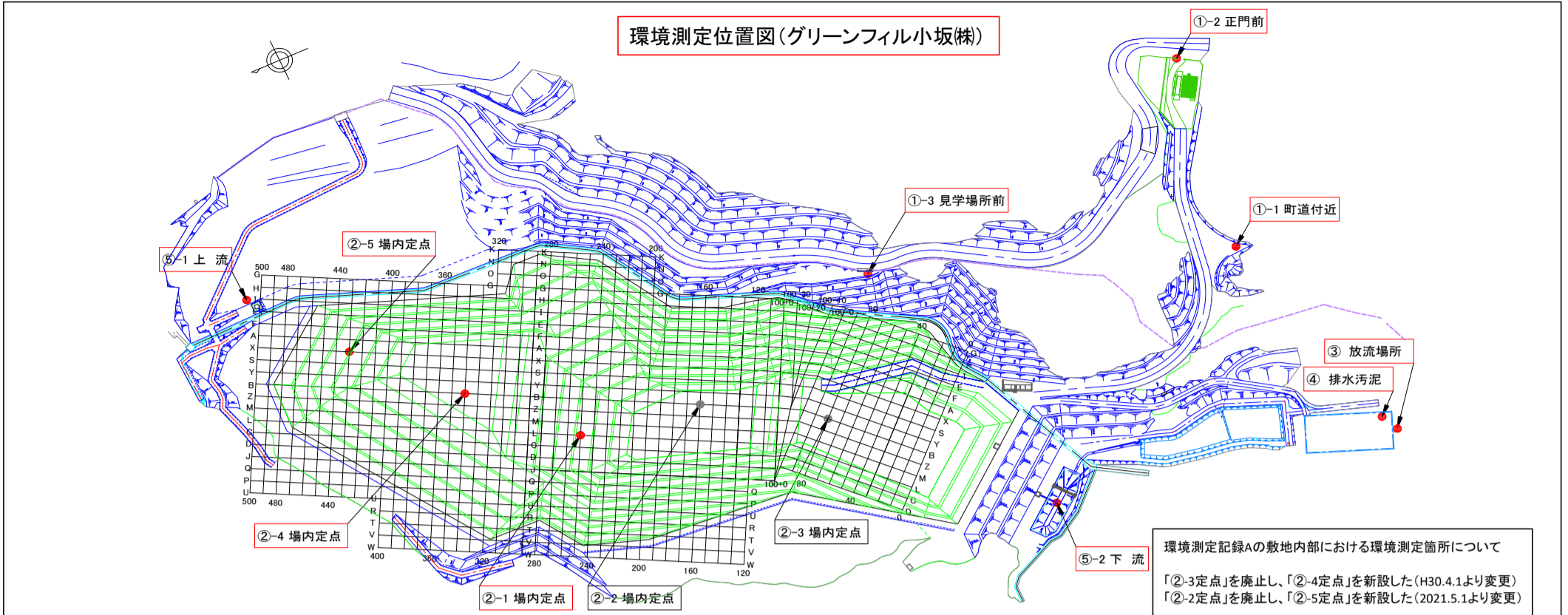
測定日	排出元	廃棄物名称	廃棄物の種類(灰種)	重量 [t]	空間放射線量測定結果[μSv/h]		埋立作業地点 (処分場プロット図参照)
					排出元 搬出時	GFK 受入時	
5月30日	市川市	焼却残渣	飛灰	9.80	0.06	0.03	A300
5月30日	川口市(戸塚)	ばいじん	飛灰	10.27	0.06	0.02	A300
5月30日	川口市(朝日)	固化ばいじん	飛灰	10.41	0.05	0.03	A300
5月30日	船橋市(南部)	飛灰	飛灰	10.07	0.05	0.02	A300
5月30日	船橋市(南部)	飛灰	飛灰	10.03	0.03	0.02	A300
5月30日	船橋市(北部)	飛灰	飛灰	10.40	0.07	0.03	A300
5月30日	児玉郡市組合	固化飛灰	飛灰	9.73	0.02	0.02	A300
5月30日	児玉郡市組合	固化飛灰	飛灰	9.68	0.04	0.02	A300
5月30日	常総組合	飛灰	飛灰	11.34	0.09	0.04	A300
5月31日	市川市	焼却残渣	飛灰	10.03	0.07	0.03	A290
5月31日	川口市(朝日)	固化ばいじん	飛灰	10.58	0.05	0.03	A290
5月31日	船橋市(南部)	飛灰	飛灰	9.70	0.03	0.03	A290
5月31日	八街市	ばいじん	飛灰	7.81	0.09	0.03	A290
5月31日	柏市(第一)	ばいじん(飛灰固化物)	飛灰	10.29	0.05	0.03	A290
5月31日	釜石市	集塵灰	飛灰	8.22	0.10	0.02	A290
5月31日	亙理名取	焼却灰	飛灰	10.23	0.12	0.03	A290
5月31日	常総組合	飛灰	飛灰	11.89	0.09	0.05	A290
5月31日	つくば市	混合灰	混合灰	10.02	0.07	0.02	A290

埋立場所等の管理記録B(埋立作業地点)

※測定頻度:1回/日(業務を行わない日は除く)

測定日	埋立作業地点 (処分場プロット図参照)	空間放射線量 測定結果[μSv/h]
		埋立・覆土後
5月30日	A300	0.05
5月31日	A290	0.07

グリーンフィル小坂株式会社 管理記録(2022年5月)



環境測定記録A ※測定頻度:1回/日(業務を行わない日は除く)						
測定日	敷地境界[μ Sv/h]			敷地内部[μ Sv/h]		
	①-1 町道付近	①-2 正門前	①-3 見学場所前	②-1 定点	②-4 定点	②-5 定点
5月2日	0.05	0.04	0.04	0.05	0.05	0.05
5月6日	0.05	0.04	0.04	0.04	0.05	0.04
5月9日	0.04	0.03	0.04	0.04	0.05	0.05
5月10日	0.04	0.04	0.04	0.05	0.05	0.05
5月11日	0.05	0.04	0.03	0.04	0.04	0.04
5月12日	0.05	0.04	0.04	0.05	0.05	0.05
5月13日	0.04	0.04	0.04	0.05	0.05	0.04
5月16日	0.05	0.04	0.03	0.04	0.05	0.04
5月17日	0.05	0.04	0.04	0.05	0.05	0.04
5月18日	0.04	0.04	0.03	0.04	0.04	0.05
5月19日	0.05	0.04	0.04	0.05	0.05	0.05
5月20日	0.05	0.03	0.03	0.04	0.05	0.04
5月23日	0.05	0.04	0.03	0.05	0.04	0.05
5月24日	0.05	0.04	0.04	0.04	0.04	0.04
5月25日	0.04	0.04	0.04	0.05	0.05	0.04
5月26日	0.05	0.04	0.03	0.05	0.05	0.04
5月27日	0.04	0.03	0.04	0.05	0.04	0.04
5月30日	0.05	0.04	0.04	0.04	0.05	0.05
5月31日	0.05	0.04	0.03	0.05	0.05	0.05

環境測定記録B ※測定頻度:4回/月				
採取日	処理水[Bq/L] 下段:検出下限値			
	③放流場所			
	¹³¹ I	¹³⁴ Cs	¹³⁷ Cs	Cs計
5月9日	ND	ND	2.5	2.5
	0.8	1.2	1.3	-
5月17日	ND	ND	3.5	3.5
	1.1	1.4	1.5	-
5月24日	ND	ND	3.1	3.1
	1.0	1.1	1.1	-
5月30日	ND	ND	3.1	3.1
	1.0	1.4	1.6	-

※測定頻度:浸出水処理施設の移動が
月2回以下の場合、頻度を月2回とする

採取日	総合清澄池出口[Bq/L] 下段:検出下限値			
	¹³¹ I	¹³⁴ Cs	¹³⁷ Cs	Cs計
5月10日	ND	ND	ND	ND
	1.3	1.6	1.4	-

※小坂川放流地点では不検出

環境測定記録C ※測定頻度:1回/月													
採取日	排水汚泥[Bq/kg] 下段:検出下限値				採取日	地下水[Bq/L] 下段:検出下限値							
	④排水処理施設					⑤-1上流			⑤-2下流				
	¹³¹ I	¹³⁴ Cs	¹³⁷ Cs	Cs計		¹³¹ I	¹³⁴ Cs	¹³⁷ Cs	Cs計	¹³¹ I	¹³⁴ Cs	¹³⁷ Cs	Cs計
5月9日	ND	ND	ND	ND	5月9日	ND	ND	ND	ND	ND	ND	ND	ND
	9.2	11.0	12.0	-		1.1	1.2	1.1	-	0.9	0.9	1.6	-