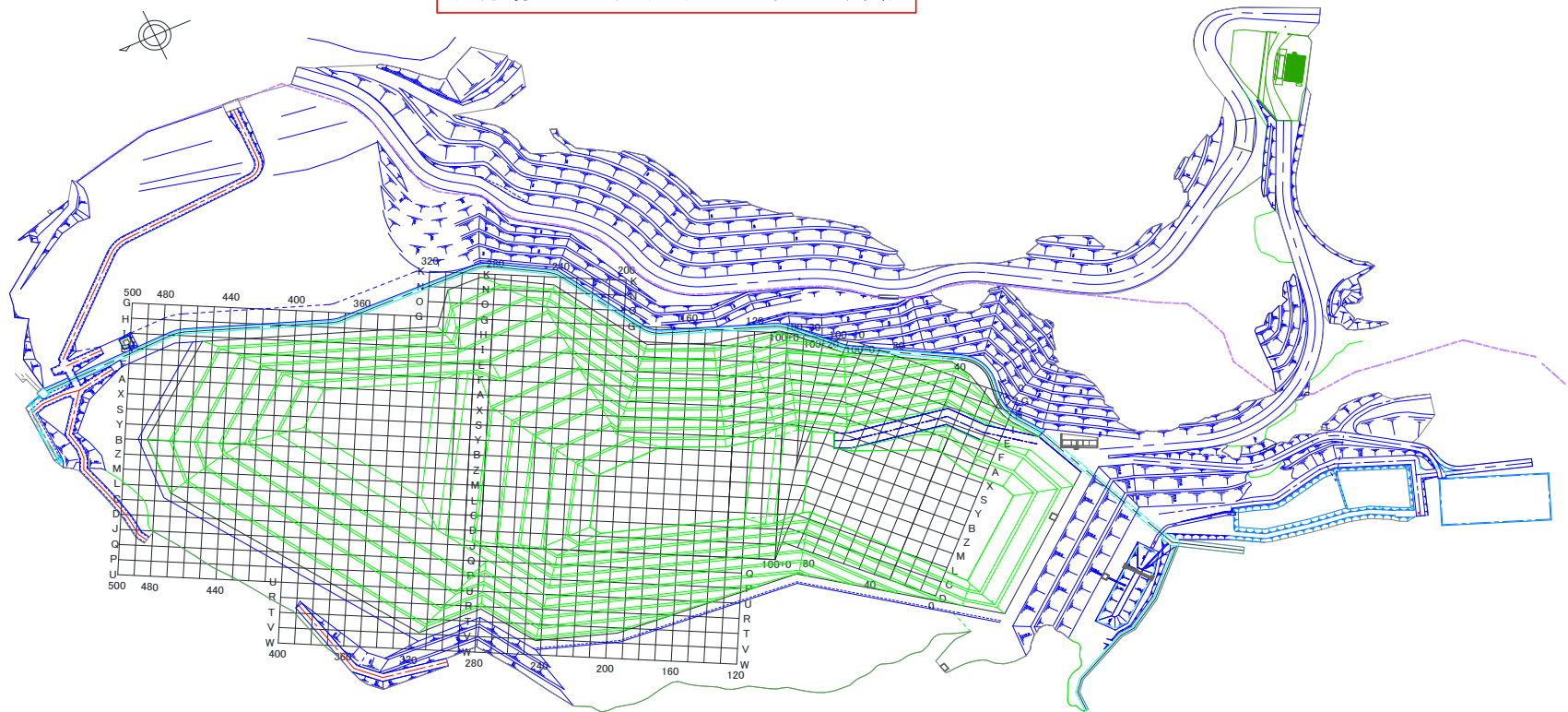


グリーンフィル小坂(株) 管理記録(2022年4月)

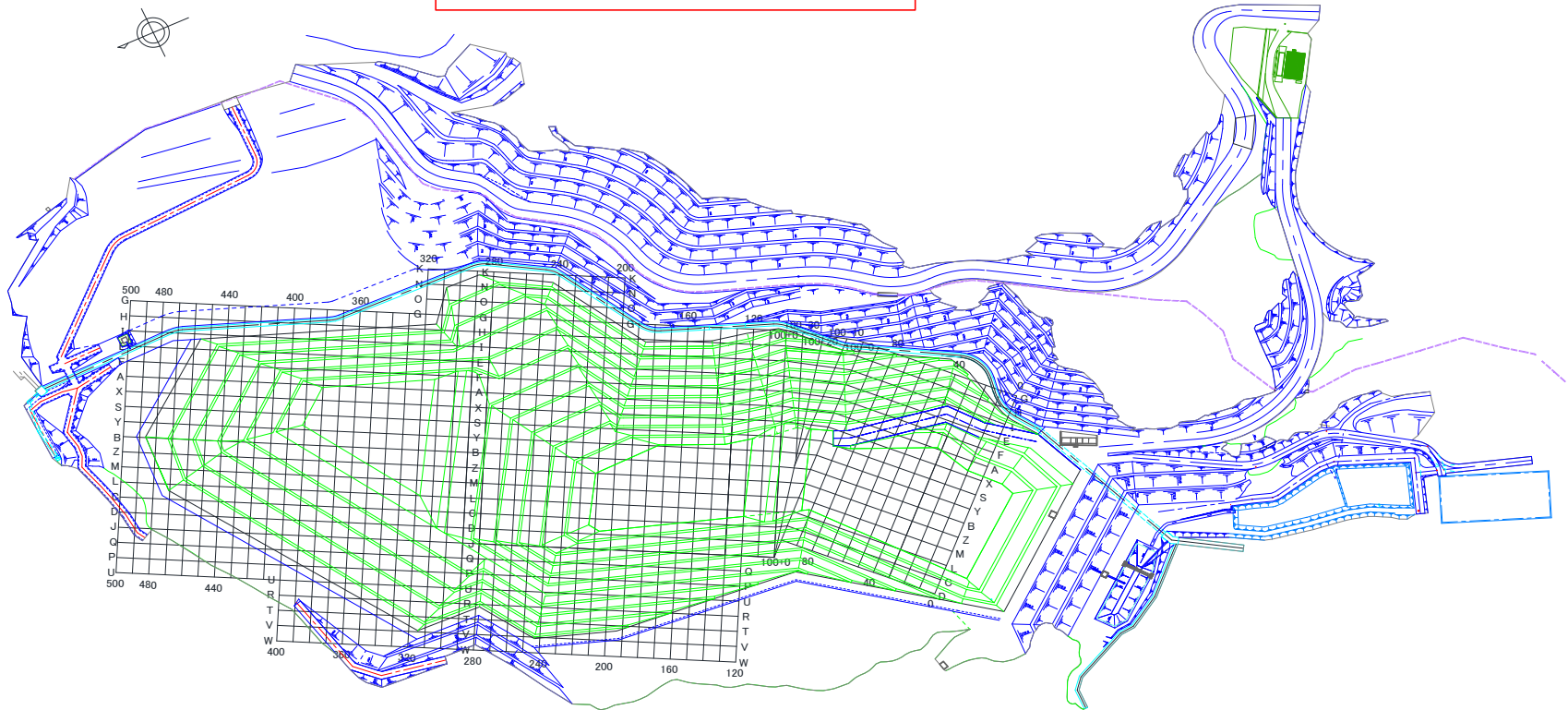
処分場プロット図(グリーンフィル小坂(株))



埋立場所等の管理記録A(受入時)								埋立場所等の管理記録B(埋立作業地点)		
測定日	排出元	廃棄物名称	廃棄物の種類(灰種)	重量 [t]	空間放射線量 測定結果[μ Sv/h]		埋立作業地点 (処分場プロット図参照)	測定日	埋立作業地点 (処分場プロット図参照)	空間放射線量 測定結果[μ Sv/h]
					排出元 搬出時	GFK 受入時				埋立・覆土後
4月1日	君津市・木更津市・袖ヶ浦市・富津市	溶融飛灰	飛灰	9.42	0.04	0.02	S290	4月1日	S290	0.05
4月1日	君津市・木更津市・袖ヶ浦市・富津市	溶融飛灰	飛灰	9.40	0.06	0.03	S290			
4月1日	加須市(加須)	処理済飛灰	飛灰	9.81	0.03	0.02	S290			
4月1日	加須市(加須)	処理済飛灰	飛灰	9.97	0.04	0.02	S290			
4月1日	習志野市	溶融飛灰	飛灰	10.22	0.05	0.03	S290			
4月1日	川口市(戸塚)	ばいじん	飛灰	10.07	0.07	0.02	S290			
4月1日	川口市(朝日)	固化ばいじん	飛灰	10.40	0.05	0.02	S290			
4月1日	川口市(朝日)	固化ばいじん	飛灰	10.30	0.05	0.02	S290			
4月1日	船橋市(北部)	飛灰	飛灰	10.39	0.05	0.03	S290			
4月1日	長生郡市組合	固化飛灰	飛灰	9.78	0.04	0.02	S290			
4月1日	鎌ヶ谷組合	混合灰	混合灰	8.48	0.06	0.02	S290			
4月1日	柏市(第一)	ばいじん(飛灰固化物)	飛灰	9.84	0.05	0.02	S290			
4月1日	東埼玉組合(第二)	ばいじん	飛灰	10.15	0.08	0.03	S290			
4月4日	君津市・木更津市・袖ヶ浦市・富津市	溶融飛灰	飛灰	9.26	0.04	0.03	S290	4月4日	S290	0.05
4月4日	君津市・木更津市・袖ヶ浦市・富津市	溶融飛灰	飛灰	9.29	0.05	0.03	S290			
4月4日	君津市・木更津市・袖ヶ浦市・富津市	溶融飛灰	飛灰	9.43	0.04	0.03	S290			
4月4日	君津市・木更津市・袖ヶ浦市・富津市	溶融飛灰	飛灰	9.18	0.05	0.02	S290			
4月4日	市川市	焼却残渣	飛灰	10.02	0.05	0.03	S290			
4月4日	市川市	焼却残渣	飛灰	9.80	0.04	0.03	S290			
4月4日	川口市(戸塚)	ばいじん	飛灰	10.05	0.06	0.02	S290			
4月4日	川口市(戸塚)	ばいじん	飛灰	10.08	0.08	0.02	S290			
4月4日	川口市(朝日)	固化ばいじん	飛灰	10.16	0.04	0.02	S290			
4月4日	川口市(朝日)	固化ばいじん	飛灰	10.45	0.04	0.02	S290			
4月4日	川口市(朝日)	固化ばいじん	飛灰	10.21	0.05	0.02	S290			
4月4日	船橋市(北部)	飛灰	飛灰	10.52	0.04	0.03	S290			
4月4日	長生郡市組合	固化飛灰	飛灰	9.98	0.05	0.02	S290			
4月4日	鎌ヶ谷組合	混合灰	混合灰	8.66	0.05	0.02	S290			
4月4日	鎌ヶ谷組合	混合灰	混合灰	8.11	0.04	0.02	S290			
4月4日	鎌ヶ谷組合	混合灰	混合灰	8.53	0.05	0.02	S290			
4月4日	牛久市	固化灰	飛灰	11.76	0.11	0.02	S290			
4月5日	君津市・木更津市・袖ヶ浦市・富津市	溶融飛灰	飛灰	9.49	0.05	0.03	S290	4月5日	S290	0.06
4月5日	君津市・木更津市・袖ヶ浦市・富津市	溶融飛灰	飛灰	9.49	0.05	0.03	S290			
4月5日	君津市・木更津市・袖ヶ浦市・富津市	溶融飛灰	飛灰	9.28	0.05	0.03	S290			
4月5日	君津市・木更津市・袖ヶ浦市・富津市	溶融飛灰	飛灰	9.34	0.05	0.03	S290			
4月5日	君津市・木更津市・袖ヶ浦市・富津市	溶融飛灰	飛灰	9.41	0.05	0.03	S290			
4月5日	志木組合(新座東)	集塵灰	飛灰	10.62	0.05	0.02	S290			
4月5日	川口市(戸塚)	ばいじん	飛灰	10.07	0.06	0.02	S290			
4月5日	長生郡市組合	固化飛灰	飛灰	10.04	0.05	0.02	S290			
4月5日	長生郡市組合	固化飛灰	飛灰	9.86	0.04	0.02	S290			
4月5日	鎌ヶ谷組合	混合灰	混合灰	8.69	0.06	0.02	S290			
4月5日	鎌ヶ谷組合	混合灰	混合灰	7.81	0.05	0.02	S290			
4月5日	鎌ヶ谷組合	混合灰	混合灰	8.34	0.05	0.02	S290			
4月5日	鎌ヶ谷組合	混合灰	混合灰	9.47	0.05	0.03	S290			
4月5日	鎌ヶ谷組合	混合灰	混合灰	8.69	0.05	0.02	S290			
4月6日	君津市・木更津市・袖ヶ浦市・富津市	溶融飛灰	飛灰	9.39	0.04	0.03	X290	4月6日	X290	0.06

グリーンフィル小坂(株) 管理記録(2022年4月)

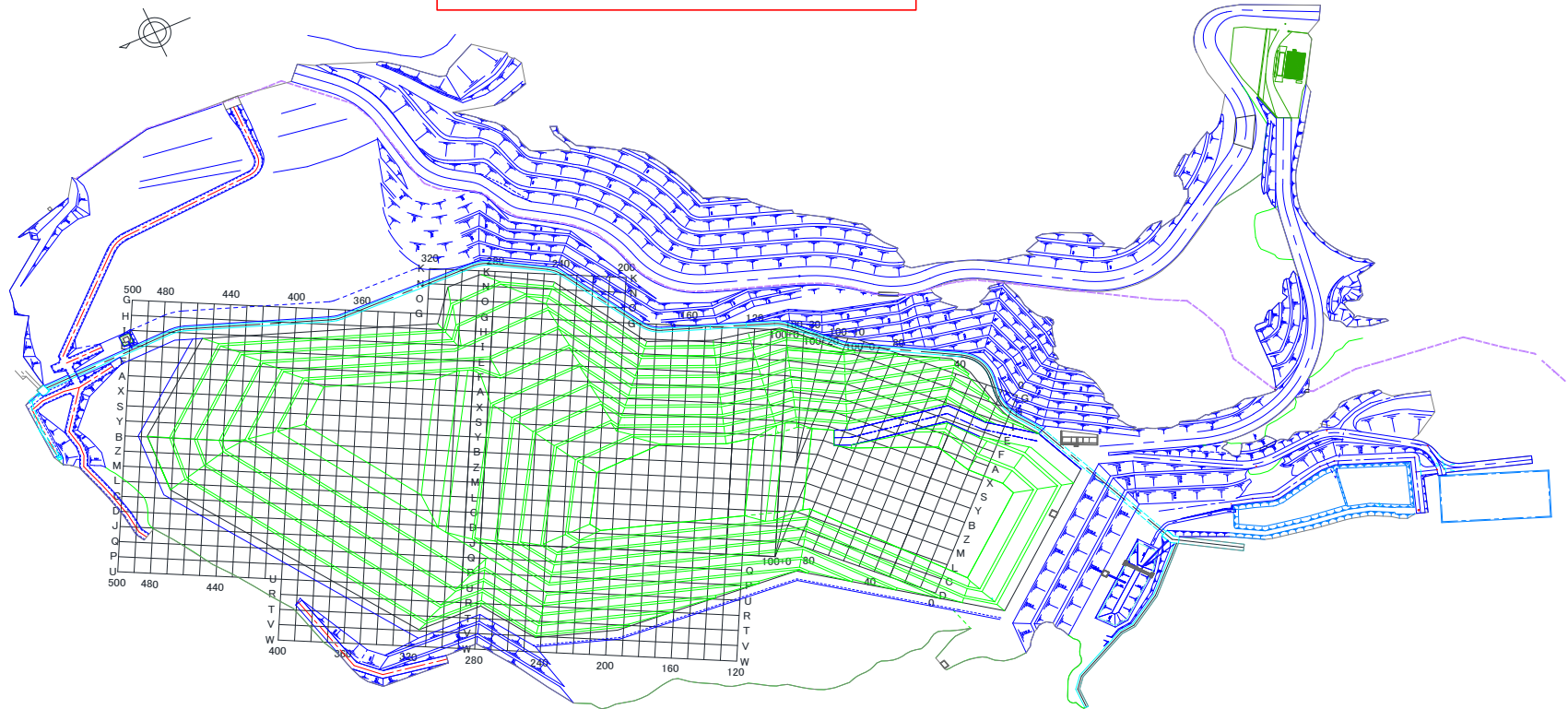
処分場プロット図(グリーンフィル小坂(株))



埋立場所等の管理記録A(受入時)								埋立場所等の管理記録B(埋立作業地点)		
測定日	排出元	廃棄物名称	廃棄物の種類(灰種)	重量 [t]	空間放射線量 測定結果[μSv/h]		埋立作業地点 (処分場プロット図参照)	測定日	埋立作業地点 (処分場プロット図参照)	空間放射線量 測定結果[μSv/h]
					※測定頻度: 受入ロット毎	※測定頻度: 1回/日(業務を行わない日は除く)				埋立・覆土後
					排出元 搬出時	GFK 受入時				
4月6日	君津市・木更津市・袖ヶ浦市・富津市	熔融飛灰	飛灰	9.37	0.05	0.03	X290			
4月6日	君津市・木更津市・袖ヶ浦市・富津市	熔融飛灰	飛灰	9.57	0.04	0.03	X290			
4月6日	君津市・木更津市・袖ヶ浦市・富津市	熔融飛灰	飛灰	9.19	0.05	0.03	X290			
4月6日	さいたま市(大崎)	固化灰	飛灰	11.92	0.06	0.02	X290			
4月6日	さいたま市(大崎)	固化灰	飛灰	11.92	0.06	0.02	X290			
4月6日	志木組合(新座東)	集塵灰	飛灰	10.50	0.05	0.02	X290			
4月6日	川口市(朝日)	固化ばいじん	飛灰	10.50	0.04	0.02	X290			
4月6日	川口市(朝日)	固化ばいじん	飛灰	10.16	0.06	0.02	X290			
4月6日	長生郡市組合	固化飛灰	飛灰	9.82	0.04	0.02	X290			
4月6日	柏市(第二)	焼却灰(固化飛灰)	飛灰	9.89	0.07	0.04	X290			
4月6日	柏市(第二)	焼却灰(固化飛灰)	飛灰	9.85	0.07	0.04	X290			
4月6日	東埼玉組合(第二)	ばいじん	飛灰	9.95	0.08	0.02	X290			
4月6日	東埼玉組合(第二)	ばいじん	飛灰	9.61	0.07	0.02	X290			
4月6日	常総組合	飛灰	飛灰	11.82	0.07	0.04	X290			
4月7日	君津市・木更津市・袖ヶ浦市・富津市	熔融飛灰	飛灰	9.38	0.04	0.03	S300	4月7日	S300	0.06
4月7日	君津市・木更津市・袖ヶ浦市・富津市	熔融飛灰	飛灰	9.18	0.05	0.03	S300			
4月7日	君津市・木更津市・袖ヶ浦市・富津市	熔融飛灰	飛灰	9.73	0.04	0.03	S300			
4月7日	志木組合(新座東)	集塵灰	飛灰	10.54	0.06	0.02	S300			
4月7日	習志野市	熔融飛灰	飛灰	10.22	0.06	0.03	S300			
4月7日	鎌ヶ谷組合	混合灰	混合灰	8.56	0.05	0.02	S300			
4月7日	鎌ヶ谷組合	混合灰	混合灰	7.78	0.06	0.02	S300			
4月7日	鎌ヶ谷組合	混合灰	混合灰	8.62	0.05	0.02	S300			
4月7日	鎌ヶ谷組合	混合灰	混合灰	8.44	0.06	0.02	S300			
4月7日	柏市(第一)	ばいじん(飛灰固化物)	飛灰	9.67	0.04	0.03	S300			
4月8日	君津市・木更津市・袖ヶ浦市・富津市	熔融飛灰	飛灰	9.49	0.05	0.02	S290	4月8日	S290	0.07
4月8日	君津市・木更津市・袖ヶ浦市・富津市	熔融飛灰	飛灰	9.17	0.05	0.03	S290			
4月8日	君津市・木更津市・袖ヶ浦市・富津市	熔融飛灰	飛灰	9.4	0.04	0.03	S290			
4月8日	さいたま市(大崎)	固化灰	飛灰	10.8	0.06	0.02	S290			
4月8日	さいたま市(大崎)	固化灰	飛灰	12.0	0.06	0.02	S290			
4月8日	市川市	焼却残渣	飛灰	10.0	0.06	0.03	S290			
4月8日	市川市	焼却残渣	飛灰	9.9	0.04	0.03	S290			
4月8日	市川市	焼却残渣	飛灰	9.9	0.04	0.03	S290			
4月8日	志木組合(新座東)	集塵灰	飛灰	10.5	0.05	0.02	S290			
4月8日	習志野市	熔融飛灰	飛灰	10.3	0.05	0.03	S290			
4月8日	川口市(朝日)	固化ばいじん	飛灰	10.5	0.05	0.02	S290			
4月8日	船橋市(南部)	飛灰	飛灰	9.8	0.03	0.02	S290			
4月8日	船橋市(北部)	飛灰	飛灰	10.4	0.06	0.02	S290			
4月8日	長生郡市組合	固化飛灰	飛灰	9.8	0.04	0.02	S290			
4月8日	鎌ヶ谷組合	混合灰	混合灰	9.5	0.06	0.02	S290			
4月8日	鎌ヶ谷組合	混合灰	混合灰	8.8	0.06	0.02	S290			
4月8日	鎌ヶ谷組合	混合灰	混合灰	8.0	0.05	0.02	S290			
4月8日	東埼玉組合(第二)	ばいじん	飛灰	10.2	0.09	0.03	S290			
4月8日	亙理名取	焼却灰	飛灰	10.2	0.16	0.03	S290			
4月8日	常総組合	飛灰	飛灰	11.8	0.09	0.04	S290			
4月11日	江戸崎組合	固化灰	飛灰	9.9	0.07	0.03	S290	4月11日	S290	0.06

グリーンフィル小坂(株) 管理記録(2022年4月)

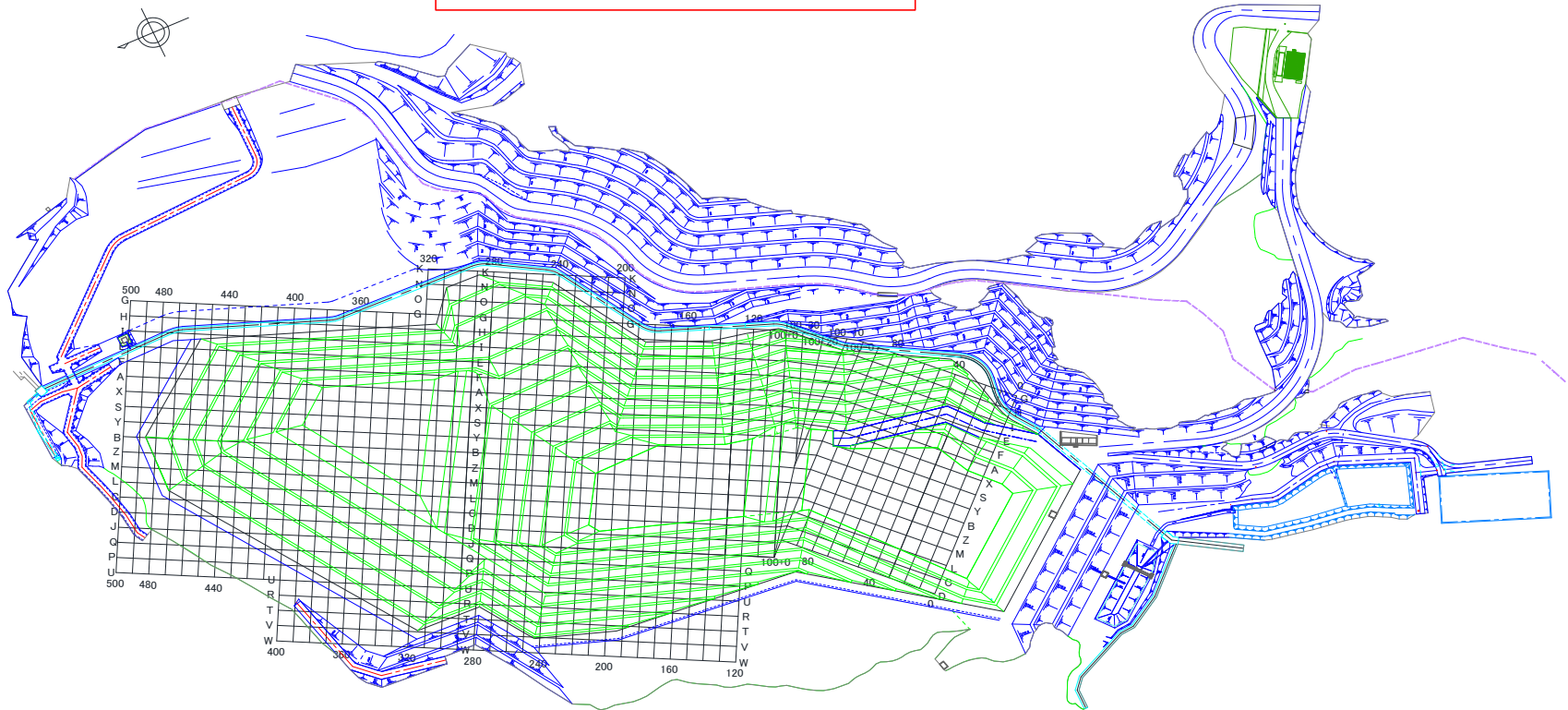
処分場プロット図(グリーンフィル小坂(株))



埋立場所等の管理記録A(受入時)							埋立場所等の管理記録B(埋立作業地点)			
測定日	排出元	廃棄物名称	廃棄物の種類(灰種)	重量 [t]	空間放射線量測定結果[μ Sv/h]		埋立作業地点 (処分場プロット図参照)	測定日	埋立作業地点 (処分場プロット図参照)	空間放射線量
					※測定頻度: 受入ロット毎	※測定頻度: 1回/日(業務を行わない日は除く)				測定結果[μ Sv/h]
					排出元搬出時	GFK受入時				埋立・覆土後
4月14日	川口市(朝日)	固化ばいじん	飛灰	10.4	0.05	0.02	I290			
4月14日	船橋市(南部)	飛灰	飛灰	10.1	0.04	0.02	I290			
4月14日	長生郡市組合	固化飛灰	飛灰	10.0	0.05	0.02	I290			
4月14日	東埼玉組合	ばいじん	飛灰	12.3	0.07	0.02	S290			
4月14日	東埼玉組合	ばいじん	飛灰	10.4	0.07	0.02	I290			
4月14日	鎌ヶ谷組合	混合灰	混合灰	9.2	0.04	0.02	S290			
4月14日	牛久市	固化灰	飛灰	11.3	0.09	0.03	S290			
4月15日	君津市・木更津市・袖ヶ浦市・富津市	熔融飛灰	飛灰	9.4	0.05	0.03	E290	4月15日	E290	0.04
4月15日	君津市・木更津市・袖ヶ浦市・富津市	熔融飛灰	飛灰	9.3	0.04	0.03	E290			
4月15日	市川市	焼却残渣	飛灰	9.9	0.05	0.03	E290			
4月15日	志木組合(新座西)	集塵灰	飛灰	10.0	0.06	0.02	E290			
4月15日	船橋市(南部)	飛灰	飛灰	10.0	0.03	0.02	E290			
4月15日	船橋市(北部)	飛灰	飛灰	10.4	0.05	0.03	E290			
4月15日	長生郡市組合	固化飛灰	飛灰	10.0	0.05	0.02	E290			
4月15日	柏市(第二)	焼却灰(固化飛灰)	飛灰	9.9	0.08	0.04	E290			
4月15日	柏市(第二)	焼却灰(固化飛灰)	飛灰	10.0	0.10	0.04	E290			
4月15日	釜石市	集塵灰	飛灰	7.8	0.08	0.02	E290			
4月15日	東埼玉組合(第二)	ばいじん	飛灰	10.0	0.07	0.03	E290			
4月15日	亘理名取	焼却灰	飛灰	10.2	0.11	0.03	E290			
4月18日	君津市・木更津市・袖ヶ浦市・富津市	熔融飛灰	飛灰	9.1	0.05	0.03	I300	4月18日	I300	0.05
4月18日	市川市	焼却残渣	飛灰	10.1	0.06	0.03	I300			
4月18日	志木組合(新座東)	集塵灰	飛灰	10.4	0.05	0.02	I300			
4月18日	習志野市	熔融飛灰	飛灰	10.2	0.06	0.04	I300			
4月18日	習志野市	熔融飛灰	飛灰	10.5	0.06	0.04	I300			
4月18日	川口市(戸塚)	ばいじん	飛灰	10.1	0.06	0.02	I300			
4月18日	川口市(朝日)	固化ばいじん	飛灰	10.3	0.06	0.02	I300			
4月18日	川口市(朝日)	固化ばいじん	飛灰	10.3	0.05	0.02	I300			
4月18日	川口市(朝日)	固化ばいじん	飛灰	10.4	0.06	0.02	I300			
4月18日	船橋市(南部)	飛灰	飛灰	10.0	0.03	0.02	I300			
4月18日	東埼玉組合	ばいじん	飛灰	10.4	0.08	0.02	I300			
4月18日	東埼玉組合	ばいじん	飛灰	12.10	0.09	0.02	I300			
4月18日	鎌ヶ谷組合	混合灰	混合灰	10.01	0.06	0.02	I300			
4月18日	(株)ナリコー(成田市・松戸市)	混合灰	混合灰	9.90	0.06	0.02	I300			
4月18日	亘理名取	焼却灰	飛灰	10.18	0.13	0.03	I300			
4月19日	君津市・木更津市・袖ヶ浦市・富津市	熔融飛灰	飛灰	9.31	0.05	0.03	E300	4月19日	E300	0.05
4月19日	君津市・木更津市・袖ヶ浦市・富津市	熔融飛灰	飛灰	9.15	0.05	0.03	E300			
4月19日	市川市	焼却残渣	飛灰	9.68	0.05	0.03	E300			
4月19日	志木組合(新座東)	集塵灰	飛灰	12.26	0.05	0.02	E300			
4月19日	習志野市	熔融飛灰	飛灰	10.32	0.06	0.03	E300			
4月19日	船橋市(南部)	飛灰	飛灰	10.17	0.04	0.02	E300			
4月19日	長生郡市組合	固化飛灰	飛灰	9.58	0.04	0.02	E300			
4月19日	牛久市	固化灰	飛灰	9.68	0.09	0.03	E300			
4月19日	釜石市	集塵灰	飛灰	8.39	0.08	0.02	E300			
4月19日	亘理名取	焼却灰	飛灰	10.24	0.08	0.03	E300			
4月20日	君津市・木更津市・袖ヶ浦市・富津市	熔融飛灰	飛灰	9.42	0.05	0.03	E300	4月20日	E300	0.05

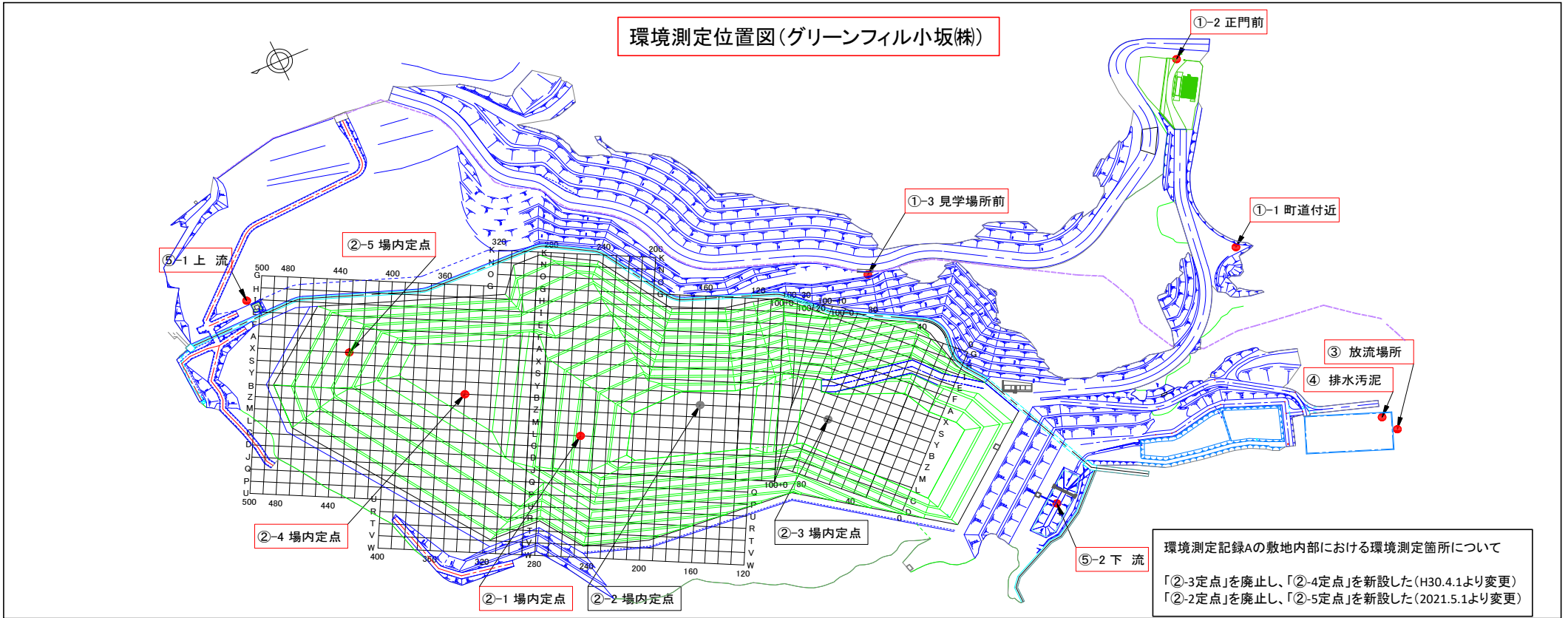
グリーンフィル小坂(株) 管理記録(2022年4月)

処分場プロット図(グリーンフィル小坂(株))



埋立場所等の管理記録A(受入時)								埋立場所等の管理記録B(埋立作業地点)		
測定日	排出元	廃棄物名称	廃棄物の種類(灰種)	重量 [t]	空間放射線量測定結果[μ Sv/h]		埋立作業地点(処分場プロット図参照)	測定日	埋立作業地点(処分場プロット図参照)	空間放射線量測定結果[μ Sv/h]
					排出元搬出時	GFK受入時				埋立・覆土後
4月20日	さいたま市(大崎)	固化灰	飛灰	11.92	0.06	0.02	E300			
4月20日	市川市	焼却残渣	飛灰	9.89	0.06	0.03	E300			
4月20日	船橋市(南部)	飛灰	飛灰	9.96	0.03	0.02	E300			
4月20日	長生郡市組合	固化飛灰	飛灰	9.76	0.04	0.02	E300			
4月20日	東埼玉組合	ばいじん	飛灰	10.67	0.07	0.03	E300			
4月20日	東埼玉組合	ばいじん	飛灰	10.30	0.07	0.03	E300			
4月20日	鎌ヶ谷組合	混合灰	混合灰	8.50	0.06	0.02	E300			
4月20日	柏市(第二)	焼却灰(固化飛灰)	飛灰	9.94	0.09	0.04	E300			
4月20日	巨理名取	焼却灰	飛灰	10.28	0.13	0.03	E300			
4月21日	君津市・木更津市・袖ヶ浦市・富津市	熔融飛灰	飛灰	9.13	0.06	0.03	E290	4月21日	E290	0.05
4月21日	志木組合(新座東)	集塵灰	飛灰	10.32	0.05	0.02	E290			
4月21日	習志野市	熔融飛灰	飛灰	10.25	0.06	0.03	E290			
4月21日	川口市(朝日)	固化ばいじん	飛灰	10.33	0.06	0.02	E290			
4月21日	船橋市(北部)	飛灰	飛灰	10.57	0.06	0.03	E290			
4月21日	東埼玉組合	ばいじん	飛灰	10.48	0.07	0.03	E290			
4月21日	東埼玉組合	ばいじん	飛灰	10.30	0.07	0.02	E290			
4月21日	柏市(第二)	焼却灰(固化飛灰)	飛灰	10.00	0.06	0.05	E290			
4月21日	牛久市	固化灰	飛灰	11.64	0.10	0.03	E290			
4月22日	さいたま市(大崎)	固化灰	飛灰	10.96	0.06	0.02	F290	4月22日	F290	0.05
4月22日	伊奈町	処理済ばいじん	飛灰	7.37	0.09	0.02	F290			
4月22日	船橋市(南部)	飛灰	飛灰	9.95	0.04	0.02	F290			
4月22日	東埼玉組合	ばいじん	飛灰	10.40	0.07	0.03	F290			
4月22日	東埼玉組合	ばいじん	飛灰	10.57	0.09	0.03	F290			
4月22日	東埼玉組合	ばいじん	飛灰	12.10	0.07	0.03	F290			
4月22日	東埼玉組合	ばいじん	飛灰	11.67	0.08	0.02	F290			
4月22日	東埼玉組合	ばいじん	飛灰	10.51	0.07	0.03	F290			
4月22日	釜石市	集塵灰	飛灰	7.99	0.08	0.02	F290			
4月22日	巨理名取	焼却灰	飛灰	10.30	0.10	0.03	F290			
4月25日	加須市(加須)	処理済飛灰	飛灰	9.98	0.04	0.02	I300	4月25日	I300	0.05
4月25日	加須市(加須)	処理済飛灰	飛灰	10.29	0.04	0.02	I300			
4月25日	船橋市(南部)	飛灰	飛灰	10.08	0.05	0.02	I300			
4月25日	長生郡市組合	固化飛灰	飛灰	9.76	0.04	0.02	I300			
4月25日	東埼玉組合	ばいじん	飛灰	10.73	0.08	0.03	I300			
4月25日	東埼玉組合	ばいじん	飛灰	11.91	0.08	0.03	I300			
4月25日	東埼玉組合	ばいじん	飛灰	10.72	0.08	0.03	I300			
4月25日	柏市(第二)	焼却灰(固化飛灰)	飛灰	9.87	0.06	0.04	I300			
4月25日	柏市(第一)	ばいじん(飛灰固化物)	飛灰	10.14	0.04	0.03	I300			
4月25日	柏市(第一)	ばいじん(飛灰固化物)	飛灰	9.90	0.05	0.03	I300			
4月26日	君津市・木更津市・袖ヶ浦市・富津市	熔融飛灰	飛灰	9.07	0.06	0.03	E300	4月26日	E300	0.05
4月26日	君津市・木更津市・袖ヶ浦市・富津市	熔融飛灰	飛灰	9.14	0.05	0.03	E300			
4月26日	江戸崎組合	固化灰	飛灰	10.20	0.06	0.02	E300			
4月26日	江戸崎組合	固化灰	飛灰	10.68	0.06	0.03	E300			
4月26日	市川市	焼却残渣	飛灰	9.32	0.04	0.03	E300			
4月26日	柏市(第一)	ばいじん(飛灰固化物)	飛灰	10.45	0.06	0.03	E300			
4月26日	釜石市	集塵灰	飛灰	8.32	0.08	0.02	E300			

グリーンフィル小坂株式会社 管理記録(2022年4月)



環境測定記録A ※測定頻度:1回/日(業務を行わない日は除く)						
測定日	敷地境界[μSv/h]			敷地内部[μSv/h]		
	①-1 町道付近	①-2 正門前	①-3 見学場所前	②-1 定点	②-4 定点	②-5 定点
4月1日	0.05	0.04	0.03	0.04	0.05	0.04
4月4日	0.05	0.04	0.04	0.04	0.04	0.04
4月5日	0.05	0.03	0.03	0.04	0.05	0.04
4月6日	0.05	0.04	0.04	0.05	0.05	0.04
4月7日	0.04	0.04	0.03	0.04	0.04	0.04
4月8日	0.04	0.04	0.03	0.04	0.04	0.04
4月11日	0.05	0.03	0.03	0.04	0.05	0.04
4月12日	0.05	0.04	0.03	0.04	0.04	0.04
4月13日	0.05	0.04	0.03	0.05	0.05	0.04
4月14日	0.04	0.04	0.04	0.04	0.05	0.04
4月15日	0.05	0.03	0.03	0.04	0.05	0.04
4月18日	0.05	0.04	0.03	0.04	0.05	0.04
4月19日	0.05	0.03	0.03	0.04	0.04	0.04
4月20日	0.04	0.04	0.04	0.05	0.05	0.05
4月21日	0.05	0.04	0.04	0.04	0.05	0.05
4月22日	0.04	0.04	0.03	0.05	0.05	0.04
4月25日	0.05	0.04	0.04	0.04	0.05	0.05
4月26日	0.04	0.04	0.03	0.04	0.05	0.05
4月27日	0.05	0.04	0.04	0.05	0.05	0.05
4月28日	0.05	0.04	0.04	0.05	0.05	0.05

環境測定記録B ※測定頻度:4回/月				
採取日	処理水[Bq/L] 下段:検出下限値			
	③放流場所			
	¹³¹ I	¹³⁴ Cs	¹³⁷ Cs	Cs計
4月4日	ND	ND	2.8	2.8
	0.8	1.4	1.4	-
4月11日	ND	ND	2.4	2.4
	1.0	1.3	1.2	-
4月18日	ND	ND	3.6	3.6
	1.0	1.3	1.4	-
4月25日	ND	ND	3.4	3.4
	1.1	1.4	1.2	-

※測定頻度:浸出水処理施設の移動が
月2回以下の場合、頻度を月2回とする

採取日	総合清澄池出口[Bq/L] 下段:検出下限値			
	¹³¹ I	¹³⁴ Cs	¹³⁷ Cs	Cs計
4月4日	ND	ND	ND	ND
	0.8	1.0	1.4	-

※小坂川放流地点では不検出

環境測定記録C ※測定頻度:1回/月													
採取日	排水汚泥[Bq/kg] 下段:検出下限値				採取日	地下水[Bq/L] 下段:検出下限値							
	④排水処理施設					⑤-1上流				⑤-2下流			
	¹³¹ I	¹³⁴ Cs	¹³⁷ Cs	Cs計		¹³¹ I	¹³⁴ Cs	¹³⁷ Cs	Cs計	¹³¹ I	¹³⁴ Cs	¹³⁷ Cs	Cs計
4月4日	ND	ND	ND	ND	4月4日	ND	ND	ND	ND	ND	ND	ND	ND
	9.1	11.0	14.0	-		1.0	0.9	1.6	-	1.0	1.3	1.0	-