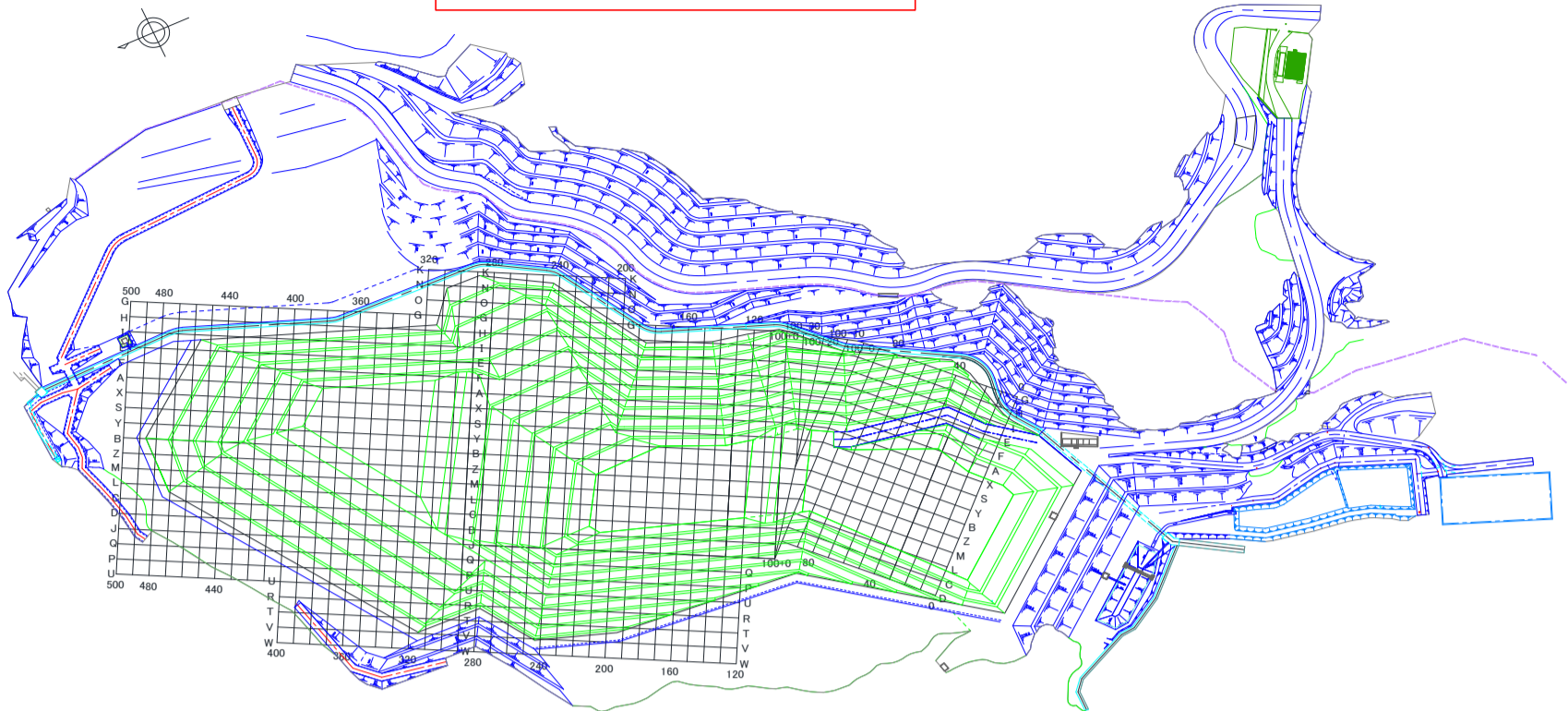


グリーンフィル小坂(株) 管理記録(2022年2月)

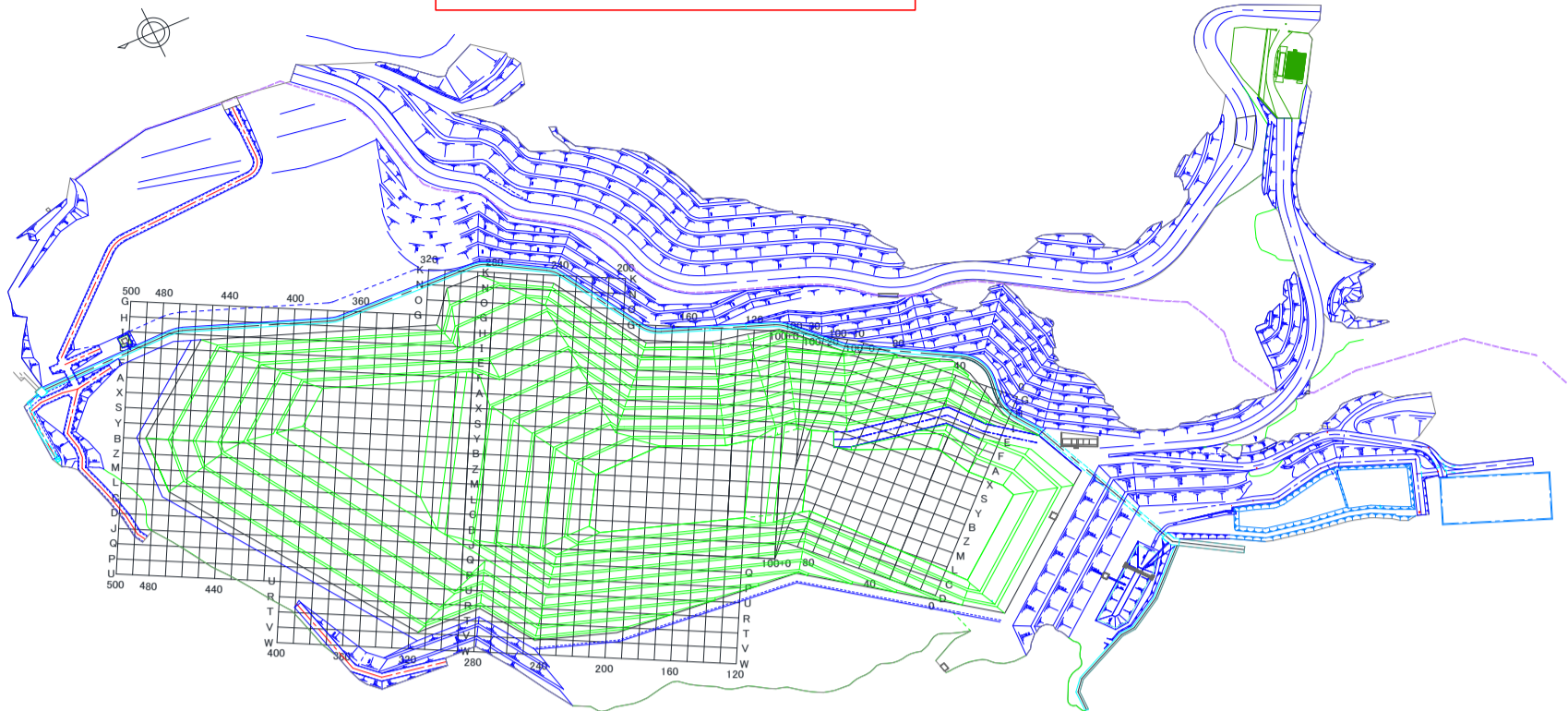
処分場プロット図(グリーンフィル小坂(株))



埋立場所等の管理記録A(受入時)							埋立場所等の管理記録B(埋立作業地点)			
測定日	排出元	廃棄物名称	廃棄物の種類(灰種)	重量 [t]	空間放射線量測定結果[μ Sv/h]		埋立作業地点(処分場プロット図参照)	測定日	埋立作業地点(処分場プロット図参照)	空間放射線量測定結果[μ Sv/h]
					排出元搬出時	GFK受入時				埋立・覆土後
2月1日	市川市	焼却残渣	飛灰	9.87	0.05	0.03	O290	2月1日	O290	0.05
2月1日	市川市	焼却残渣	飛灰	9.54	0.05	0.03	O290			
2月1日	杉戸町	固化灰	飛灰	9.76	0.08	0.02	O290			
2月1日	川口市(戸塚)	ばいじん	飛灰	10.05	0.07	0.02	O290			
2月1日	船橋市(南部)	飛灰	飛灰	9.83	0.04	0.02	O290			
2月1日	鋸南組合	固化灰	飛灰	9.90	0.04	0.02	O290			
2月1日	釜石市	集塵灰	飛灰	8.11	0.09	0.02	O290			
2月1日	東埼玉組合(第二)	ばいじん	飛灰	11.65	0.07	0.03	O290			
2月2日	君津市・木更津市・袖ヶ浦市・富津市	熔融飛灰	飛灰	9.56	0.05	0.02	O300	2月2日	O300	0.05
2月2日	君津市・木更津市・袖ヶ浦市・富津市	熔融飛灰	飛灰	9.49	0.05	0.02	O300			
2月2日	君津市・木更津市・袖ヶ浦市・富津市	熔融飛灰	飛灰	9.77	0.04	0.02	O300			
2月2日	佐倉酒々井組合	固化灰	飛灰	9.35	0.04	0.02	O300			
2月2日	市川市	焼却残渣	飛灰	10.05	0.04	0.02	O300			
2月2日	市川市	焼却残渣	飛灰	9.98	0.05	0.02	O300			
2月2日	志木組合(新座東)	集塵灰	飛灰	10.44	0.05	0.02	O300			
2月2日	杉戸町	固化灰	飛灰	9.07	0.07	0.02	O300			
2月2日	川口市(戸塚)	ばいじん	飛灰	10.13	0.06	0.02	O300			
2月2日	㈱ナリコー(成田市・松戸市)	混合灰	混合灰	10.25	0.06	0.02	O300			
2月2日	気仙沼市(南三陸)	混合灰	混合灰	8.59	0.08	0.02	O300			
2月3日	君津市・木更津市・袖ヶ浦市・富津市	熔融飛灰	飛灰	9.71	0.04	0.02	O300	2月3日	O300	0.05
2月3日	川口市(戸塚)	ばいじん	飛灰	10.07	0.07	0.02	O300			
2月3日	川口市(朝日)	固化ばいじん	飛灰	10.27	0.05	0.02	O300			
2月3日	長生郡市組合	固化飛灰	飛灰	10.04	0.04	0.02	O300			
2月3日	鎌ヶ谷組合	混合灰	混合灰	8.86	0.06	0.02	O300			
2月3日	八街市	ばいじん	飛灰	8.16	0.07	0.02	O300			
2月3日	牛久市	固化灰	飛灰	11.36	0.09	0.02	O300			
2月3日	東埼玉組合(第二)	ばいじん	飛灰	9.94	0.09	0.02	O300			
2月4日	君津市・木更津市・袖ヶ浦市・富津市	熔融飛灰	飛灰	9.24	0.04	0.03	O300	2月4日	O300	0.06
2月4日	君津市・木更津市・袖ヶ浦市・富津市	熔融飛灰	飛灰	9.58	0.04	0.02	O300			
2月4日	長生郡市組合	固化飛灰	飛灰	10.32	0.04	0.02	O300			
2月4日	長生郡市組合	固化飛灰	飛灰	10.02	0.05	0.02	O300			
2月4日	柏市(第二)	焼却灰(固化飛灰)	飛灰	9.48	0.08	0.03	O300			
2月4日	釜石市	集塵灰	飛灰	7.95	0.08	0.02	O300			
2月4日	東埼玉組合(第二)	ばいじん	飛灰	10.12	0.08	0.02	O300			
2月7日	君津市・木更津市・袖ヶ浦市・富津市	熔融飛灰	飛灰	9.25	0.05	0.02	G290	2月7日	G290	0.06
2月7日	君津市・木更津市・袖ヶ浦市・富津市	熔融飛灰	飛灰	9.12	0.04	0.02	G290			
2月7日	江戸崎組合	固化灰	飛灰	9.32	0.06	0.02	G290			
2月7日	江戸崎組合	固化灰	飛灰	9.44	0.06	0.02	G290			
2月7日	市川市	焼却残渣	飛灰	9.94	0.04	0.03	G290			
2月7日	市川市	焼却残渣	飛灰	9.84	0.05	0.02	G290			
2月7日	志木組合(新座西)	集塵灰	飛灰	10.18	0.06	0.02	G290			
2月7日	川口市(戸塚)	ばいじん	飛灰	10.27	0.05	0.02	G290			
2月7日	川口市(朝日)	固化ばいじん	飛灰	10.50	0.05	0.02	G290			
2月7日	船橋市(北部)	飛灰	飛灰	10.40	0.05	0.02	G290			
2月7日	鎌ヶ谷組合	混合灰	混合灰	8.78	0.05	0.02	G290			

グリーンフィル小坂(株) 管理記録(2022年2月)

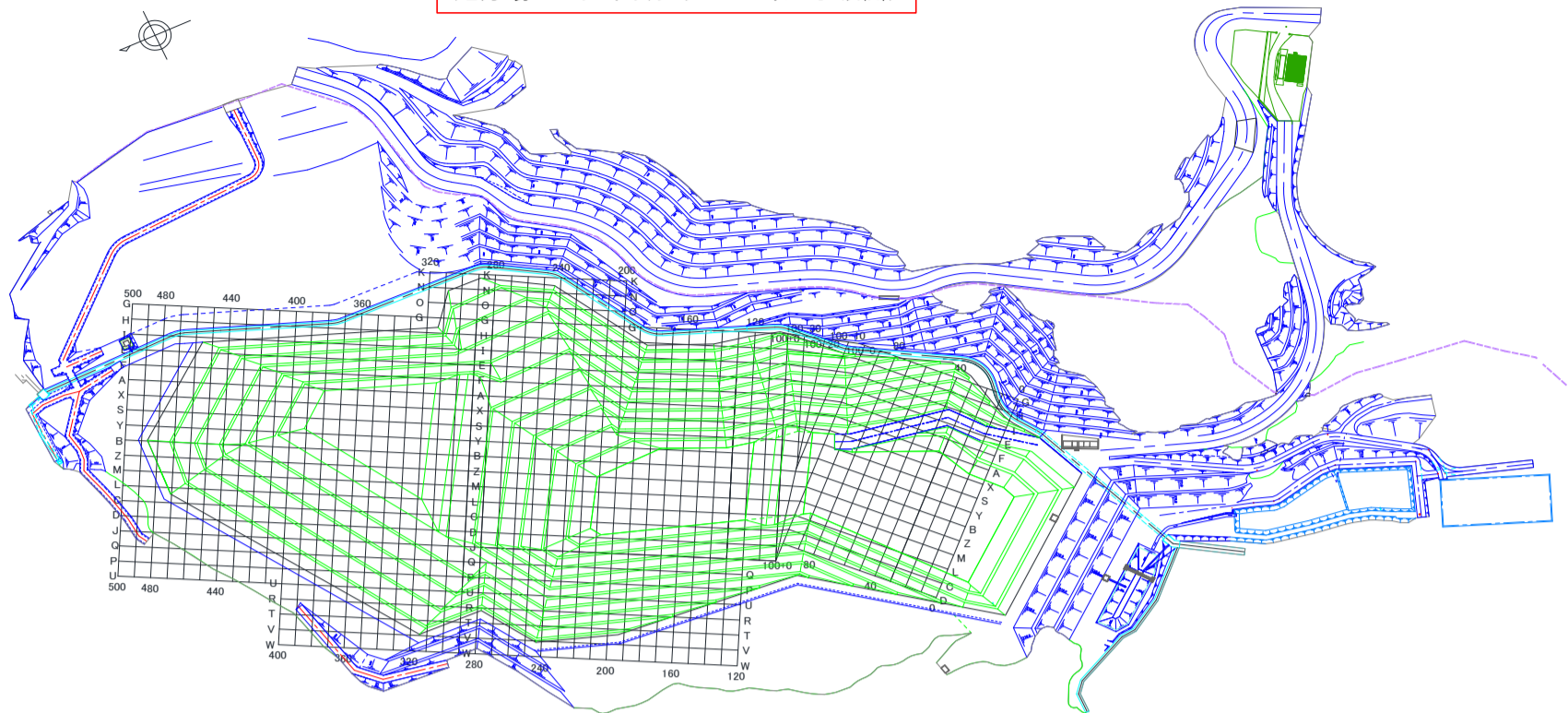
処分場プロット図(グリーンフィル小坂(株))



埋立場所等の管理記録A(受入時)							埋立場所等の管理記録B(埋立作業地点)			
測定日	排出元	廃棄物名称	廃棄物の種類(灰種)	重量 [t]	空間放射線量 測定結果[μ Sv/h]		埋立作業地点 (処分場プロット図参照)	測定日	埋立作業地点 (処分場プロット図参照)	空間放射線量 測定結果[μ Sv/h]
					排出元 搬出時	GFK 受入時				埋立・覆土後
2月7日	鎌ヶ谷組合	混合灰	混合灰	8.36	0.05	0.02	G290			
2月7日	柏市(第二)	焼却灰(固化飛灰)	飛灰	10.10	0.05	0.03	G290			
2月8日	君津市・木更津市・袖ヶ浦市・富津市	熔融飛灰	飛灰	9.33	0.05	0.02	O300	2月8日	O300	0.05
2月8日	君津市・木更津市・袖ヶ浦市・富津市	熔融飛灰	飛灰	9.57	0.05	0.02	O300			
2月8日	君津市・木更津市・袖ヶ浦市・富津市	熔融飛灰	飛灰	9.28	0.04	0.03	O300			
2月8日	君津市・木更津市・袖ヶ浦市・富津市	熔融飛灰	飛灰	9.26	0.05	0.03	O300			
2月8日	川口市(戸塚)	ばいじん	飛灰	11.73	0.07	0.02	O300			
2月8日	船橋市(北部)	飛灰	飛灰	10.38	0.05	0.02	O300			
2月8日	(株)ナリコー(成田市・松戸市)	混合灰	混合灰	10.15	0.07	0.02	O300			
2月8日	釜石市	集塵灰	飛灰	7.74	0.09	0.02	O300			
2月9日	市川市	焼却残渣	飛灰	9.72	0.06	0.03	G290	2月9日	G290	0.06
2月9日	鎌ヶ谷組合	混合灰	混合灰	8.87	0.05	0.02	G290			
2月9日	気仙沼市(南三陸)	混合灰	混合灰	8.60	0.07	0.01	G290			
2月10日	川口市(戸塚)	ばいじん	飛灰	10.21	0.07	0.02	H290	2月10日	H290	0.04
2月10日	川口市(戸塚)	ばいじん	飛灰	10.04	0.06	0.02	H290			
2月10日	鎌ヶ谷組合	混合灰	混合灰	8.44	0.05	0.02	H290			
2月14日	市川市	焼却残渣	飛灰	9.69	0.05	0.03	H290	2月14日	H290	0.05
2月14日	志木組合(新座西)	集塵灰	飛灰	11.36	0.06	0.02	H290			
2月14日	習志野市	熔融飛灰	飛灰	10.19	0.06	0.03	H290			
2月14日	習志野市	熔融飛灰	飛灰	10.18	0.05	0.03	H290			
2月14日	川口市(戸塚)	ばいじん	飛灰	10.09	0.07	0.02	H290			
2月14日	川口市(朝日)	固化ばいじん	飛灰	10.07	0.04	0.02	H290			
2月14日	船橋市(南部)	飛灰	飛灰	10.19	0.03	0.02	H290			
2月14日	船橋市(南部)	飛灰	飛灰	11.71	0.05	0.02	H290			
2月14日	船橋市(北部)	飛灰	飛灰	10.50	0.06	0.02	H290			
2月14日	鎌ヶ谷組合	混合灰	混合灰	8.49	0.05	0.02	H290			
2月14日	鋸南組合	固化灰	飛灰	9.8	0.04	0.02	H290			
2月15日	江戸崎組合	固化灰	飛灰	10.0	0.06	0.02	I290	2月15日	I290	0.05
2月15日	江戸崎組合	固化灰	飛灰	10.1	0.06	0.02	I290			
2月15日	川口市(朝日)	固化ばいじん	飛灰	10.0	0.05	0.02	I290			
2月15日	船橋市(北部)	飛灰	飛灰	10.4	0.06	0.02	I290			
2月15日	長生郡市組合	固化飛灰	飛灰	10.0	0.04	0.02	I290			
2月15日	東埼玉組合	ばいじん	飛灰	11.9	0.06	0.02	I290			
2月15日	鎌ヶ谷組合	混合灰	混合灰	8.5	0.05	0.02	I290			
2月15日	鎌ヶ谷組合	混合灰	混合灰	8.5	0.05	0.02	I290			
2月15日	鎌ヶ谷組合	混合灰	混合灰	8.1	0.05	0.02	I290			
2月15日	釜石市	集塵灰	飛灰	8.2	0.08	0.02	I290			
2月16日	君津市・木更津市・袖ヶ浦市・富津市	熔融飛灰	飛灰	9.5	0.05	0.02	E290	2月16日	E290	0.05
2月16日	君津市・木更津市・袖ヶ浦市・富津市	熔融飛灰	飛灰	9.4	0.04	0.02	E290			
2月16日	市川市	焼却残渣	飛灰	9.5	0.05	0.03	E290			
2月16日	東埼玉組合	ばいじん	飛灰	11.0	0.08	0.02	E290			
2月16日	東埼玉組合	ばいじん	飛灰	11.9	0.06	0.02	E290			
2月16日	東埼玉組合	ばいじん	飛灰	10.9	0.08	0.02	E290			
2月16日	鎌ヶ谷組合	混合灰	混合灰	8.5	0.05	0.02	E290			
2月16日	鎌ヶ谷組合	混合灰	混合灰	8.2	0.05	0.02	E290			

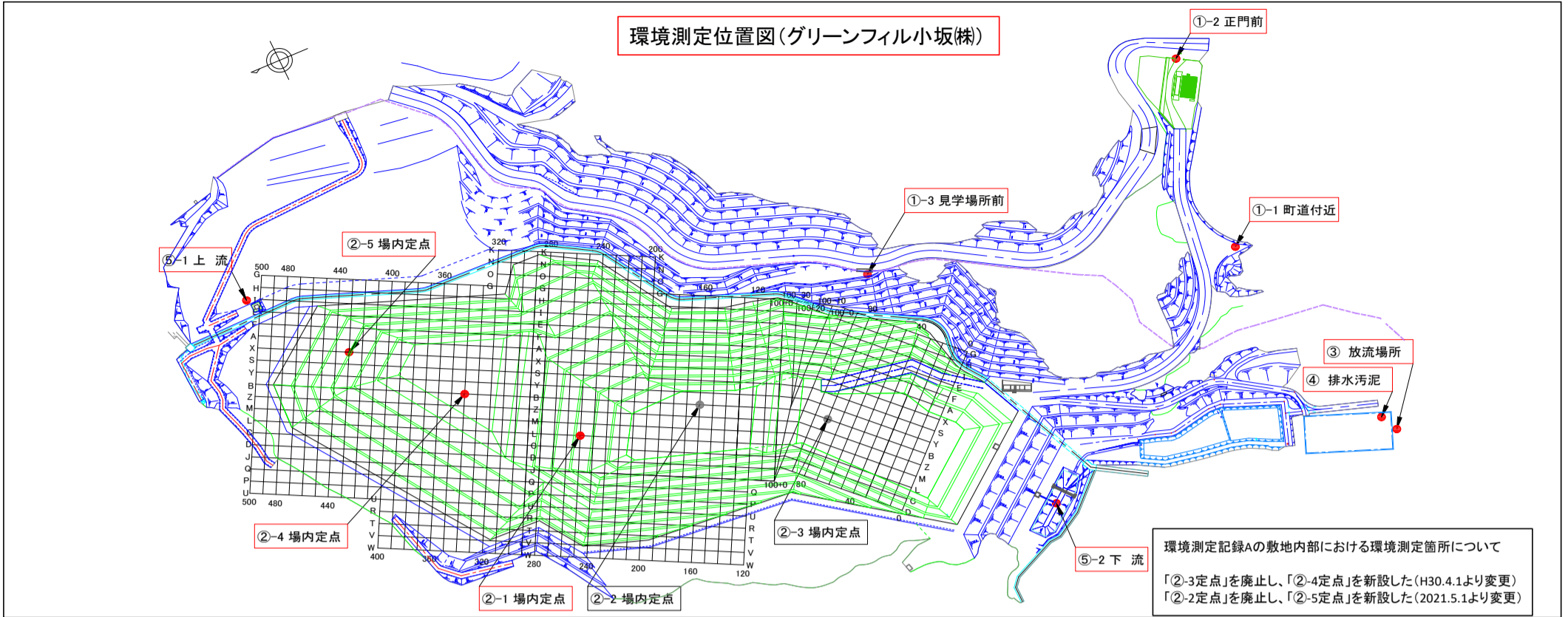
グリーンフィル小坂(株) 管理記録(2022年2月)

処分場プロット図(グリーンフィル小坂(株))



埋立場所等の管理記録A(受入時)							埋立場所等の管理記録B(埋立作業地点)			
測定日	排出元	廃棄物名称	廃棄物の種類(灰種)	重量 [t]	空間放射線量測定結果[μSv/h]		埋立作業地点(処分場プロット図参照)	測定日	埋立作業地点(処分場プロット図参照)	空間放射線量測定結果[μSv/h]
					排出元搬出時	GFK受入時				埋立・覆土後
2月16日	鎌ヶ谷組合	混合灰	混合灰	8.3	0.05	0.02	E290			
2月16日	鎌ヶ谷組合	混合灰	混合灰	7.5	0.05	0.02	E290			
2月16日	柏市(第二)	焼却灰(固化飛灰)	飛灰	9.9	0.06	0.03	E290			
2月16日	柏市(第二)	焼却灰(固化飛灰)	飛灰	9.5	0.06	0.03	E290			
2月16日	気仙沼市(南三陸)	混合灰	混合灰	8.7	0.08	0.02	E290			
2月17日	君津市・木更津市・袖ヶ浦市・富津市	熔融飛灰	飛灰	9.8	0.05	0.03	G290	2月17日	G290	0.05
2月17日	君津市・木更津市・袖ヶ浦市・富津市	熔融飛灰	飛灰	9.5	0.05	0.02	G290			
2月17日	君津市・木更津市・袖ヶ浦市・富津市	熔融飛灰	飛灰	9.5	0.05	0.02	G290			
2月17日	君津市・木更津市・袖ヶ浦市・富津市	熔融飛灰	飛灰	9.6	0.05	0.02	G290			
2月17日	志木組合(新座西)	集塵灰	飛灰	10.5	0.05	0.02	G290			
2月17日	船橋市(北部)	飛灰	飛灰	10.4	0.05	0.02	G290			
2月17日	長生郡市組合	固化飛灰	飛灰	10.0	0.05	0.02	G290			
2月17日	長生郡市組合	固化飛灰	飛灰	9.9	0.04	0.02	G290			
2月17日	長生郡市組合	固化飛灰	飛灰	9.5	0.04	0.02	G290			
2月18日	君津市・木更津市・袖ヶ浦市・富津市	熔融飛灰	飛灰	9.7	0.05	0.02	I290	2月18日	I290	0.05
2月18日	市川市	焼却残渣	飛灰	10.0	0.05	0.03	I290			
2月18日	船橋市(北部)	飛灰	飛灰	10.4	0.06	0.02	I290			
2月18日	東埼玉組合	ばいじん	飛灰	10.3	0.08	0.02	I290			
2月18日	東埼玉組合	ばいじん	飛灰	11.9	0.06	0.02	I290			
2月18日	鎌ヶ谷組合	混合灰	混合灰	7.1	0.05	0.02	I290			
2月18日	鎌ヶ谷組合	混合灰	混合灰	7.9	0.04	0.02	I290			
2月18日	鎌ヶ谷組合	混合灰	混合灰	7.9	0.05	0.02	I290			
2月18日	鎌ヶ谷組合	混合灰	混合灰	7.7	0.04	0.02	I290			
2月18日	鎌ヶ谷組合	混合灰	混合灰	7.6	0.05	0.02	I290			
2月18日	牛久市	固化灰	飛灰	11.3	0.10	0.03	I290			
2月18日	釜石市	集塵灰	飛灰	8.1	0.08	0.02	I290			
2月18日	東埼玉組合(第二)	ばいじん	飛灰	9.9	0.12	0.02	I290			
2月18日	常総組合	飛灰	飛灰	11.6	0.08	0.03	I290			
2月21日	君津市・木更津市・袖ヶ浦市・富津市	熔融飛灰	飛灰	9.2	0.05	0.03	E290	2月21日	E290	0.04
2月21日	君津市・木更津市・袖ヶ浦市・富津市	熔融飛灰	飛灰	9.5	0.05	0.03	E290			
2月21日	加須市(加須)	処理済飛灰	飛灰	10.3	0.03	0.02	E290			
2月21日	志木組合(新座西)	集塵灰	飛灰	10.2	0.05	0.02	E290			
2月21日	船橋市(北部)	飛灰	飛灰	10.4	0.06	0.02	E290			
2月21日	船橋市(北部)	飛灰	飛灰	10.4	0.05	0.03	E290			
2月21日	東埼玉組合	ばいじん	飛灰	10.1	0.07	0.03	E290			
2月21日	東埼玉組合	ばいじん	飛灰	10.7	0.07	0.03	E290			
2月21日	東埼玉組合	ばいじん	飛灰	10.3	0.07	0.02	E290			
2月21日	東埼玉組合	ばいじん	飛灰	11.6	0.05	0.02	E290			
2月21日	東埼玉組合	ばいじん	飛灰	12.0	0.07	0.02	E290			
2月21日	鎌ヶ谷組合	混合灰	混合灰	9.0	0.06	0.03	E290			
2月22日	加須市(加須)	処理済飛灰	飛灰	9.7	0.03	0.02	H290	2月22日	H290	0.05
2月22日	市川市	焼却残渣	飛灰	9.9	0.04	0.02	H290			
2月22日	川口市(戸塚)	ばいじん	飛灰	10.7	0.07	0.02	H290			
2月22日	船橋市(北部)	飛灰	飛灰	10.4	0.05	0.02	H290			
2月22日	東埼玉組合	ばいじん	飛灰	10.7	0.06	0.02	H290			

グリーンフィル小坂株式会社 管理記録(2022年2月)



環境測定記録A ※測定頻度:1回/日(業務を行わない日は除く)						
測定日	敷地境界[μSv/h]			敷地内部[μSv/h]		
	①-1 町道付近	①-2 正門前	①-3 見学場所前	②-1 定点	②-4 定点	②-5 定点
2月1日	0.05	0.04	0.04	0.04	0.04	0.04
2月2日	0.04	0.03	0.03	0.05	0.04	0.04
2月3日	0.04	0.04	0.03	0.04	0.04	0.04
2月4日	0.05	0.03	0.03	0.05	0.04	0.04
2月7日	0.05	0.03	0.04	0.04	0.05	0.04
2月8日	0.05	0.04	0.03	0.04	0.04	0.04
2月9日	0.03	0.04	0.03	0.04	0.04	0.04
2月10日	0.04	0.04	0.03	0.04	0.04	0.04
2月14日	0.04	0.03	0.04	0.04	0.05	0.04
2月15日	0.05	0.04	0.04	0.04	0.05	0.04
2月16日	0.05	0.04	0.04	0.05	0.05	0.04
2月17日	0.05	0.03	0.03	0.04	0.05	0.04
2月18日	0.04	0.04	0.03	0.04	0.04	0.04
2月21日	0.05	0.04	0.04	0.04	0.04	0.04
2月22日	0.05	0.03	0.03	0.04	0.04	0.04
2月24日	0.05	0.04	0.04	0.05	0.05	0.04
2月25日	0.05	0.04	0.04	0.04	0.05	0.04
2月28日	0.05	0.04	0.04	0.05	0.05	0.04

環境測定記録B ※測定頻度:4回/月				
採取日	処理水[Bq/L] 下段:検出下限値			
	③放流場所			
	¹³¹ I	¹³⁴ Cs	¹³⁷ Cs	Cs計
2月2日	ND	ND	3.5	3.5
	1.1	1.5	1.4	—
2月7日	ND	ND	3.7	3.7
	1.2	1.3	1.5	—
2月14日	ND	ND	3.2	3.2
	0.8	1.4	1.2	—
2月21日	ND	ND	3.2	3.2
	1.3	1.3	1.4	—

※測定頻度:浸出水処理施設の移動が
月2回以下の場合、頻度を月2回とする

採取日	総合清澄池出口[Bq/L] 下段:検出下限値			
	¹³¹ I	¹³⁴ Cs	¹³⁷ Cs	Cs計
2月2日	—	ND	ND	ND
	—	0.4	0.5	—

※小坂川放流地点では不検出

環境測定記録C ※測定頻度:1回/月													
採取日	排水汚泥[Bq/kg] 下段:検出下限値				採取日	地下水[Bq/L] 下段:検出下限値							
	④排水処理施設					⑤-1上流				⑤-2下流			
	¹³¹ I	¹³⁴ Cs	¹³⁷ Cs	Cs計		¹³¹ I	¹³⁴ Cs	¹³⁷ Cs	Cs計	¹³¹ I	¹³⁴ Cs	¹³⁷ Cs	Cs計
2月2日	ND	ND	ND	ND	2月2日	ND	ND	ND	ND	ND	ND	ND	ND
	7.7	8.0	11.0	—		0.9	0.9	1.7	—	0.8	1.1	1.4	—