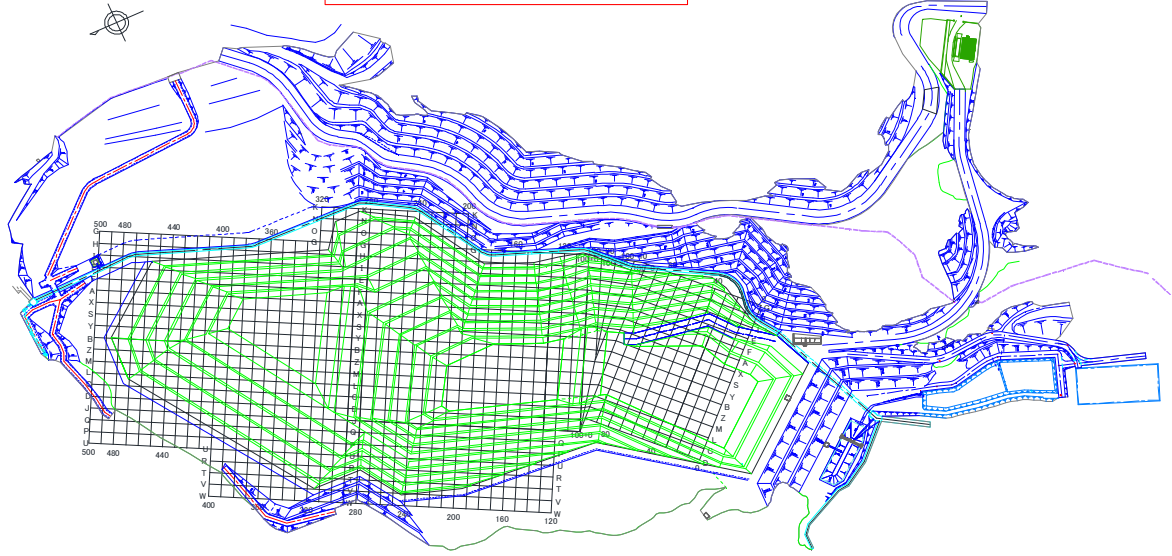


グリーンフィル小坂(株) 管理記録(2021年12月)

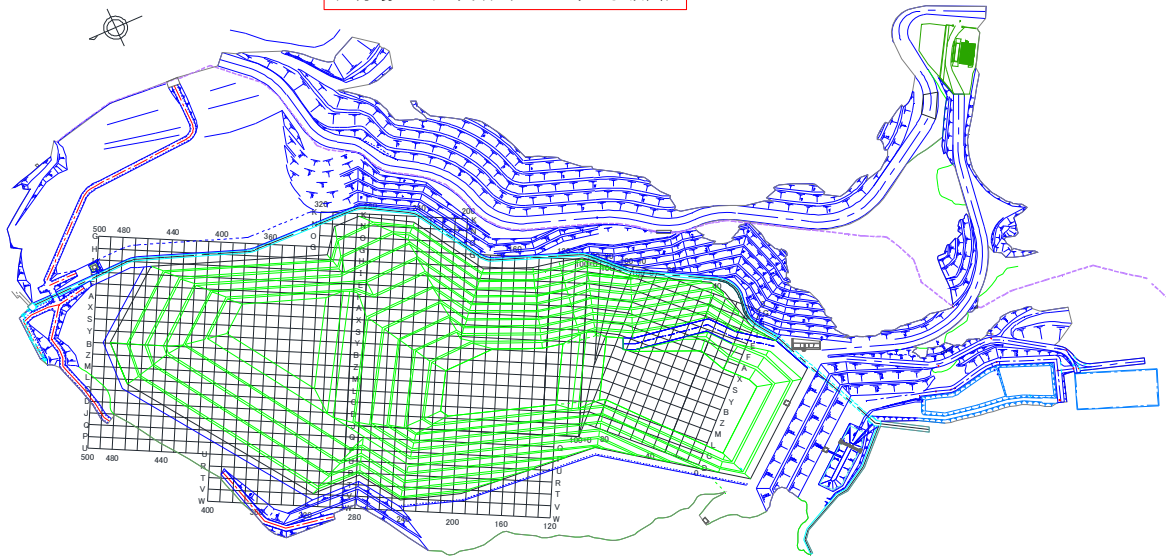
処分場プロット図(グリーンフィル小坂(株))



埋立場所等の管理記録A(受入時)								埋立場所等の管理記録B(埋立作業地点)		
※測定頻度:受入ロット毎								※測定頻度:1回/日(業務を行わない日は除く)		
測定日	排出元	廃棄物名称	廃棄物の種類(灰種)	重量 [t]	空間放射線量 測定結果[μ Sv/h]		埋立作業地点 (処分場プロット図参照)	測定日	埋立作業地点 (処分場プロット図参照)	空間放射線量
					排出元 搬出時	GFK 受入時				測定結果[μ Sv/h]
12月1日	市川市	焼却残渣	飛灰	9.92	0.06	0.04	F270	12月1日	F270	0.06
12月1日	市川市	焼却残渣	飛灰	9.78	0.05	0.04	F270			
12月1日	川口市(戸塚)	ばいじん	飛灰	10.26	0.06	0.03	F270			
12月1日	川口市(戸塚)	ばいじん	飛灰	10.06	0.07	0.03	F270			
12月1日	船橋市(南部)	飛灰	飛灰	9.96	0.04	0.03	F270			
12月1日	鎌ヶ谷組合	混合灰	混合灰	7.21	0.07	0.03	F270			
12月1日	鎌ヶ谷組合	混合灰	混合灰	9.21	0.04	0.03	F270			
12月1日	柏市(第二)	焼却灰(固化飛灰)	飛灰	9.62	0.08	0.05	F270			
12月1日	八街市	ばいじん	飛灰	7.83	0.07	0.04	F270			
12月1日	株ナリコー(成田市・松戸市)	混合灰	混合灰	9.78	0.07	0.03	F270			
12月1日	気仙沼市(南三陸)	混合灰	混合灰	8.31	0.10	0.02	F270			
12月1日	常総組合	飛灰	飛灰	11.69	0.07	0.05	F270			
12月2日	市川市	焼却残渣	飛灰	9.64	0.07	0.03	F270	12月2日	F270	0.06
12月2日	志木組合(新座東)	集塵灰	飛灰	10.38	0.05	0.02	F270			
12月2日	志木組合(新座東)	集塵灰	飛灰	10.24	0.05	0.02	F270			
12月2日	川口市(朝日)	固化ばいじん	飛灰	11.93	0.05	0.02	F270			
12月2日	船橋市(南部)	飛灰	飛灰	10.04	0.03	0.02	F270			
12月2日	長生都市組合	固化飛灰	飛灰	10.22	0.04	0.02	F270			
12月2日	牛久市	固化灰	飛灰	11.88	0.10	0.03	F270			
12月2日	東埼玉組合(第二)	ばいじん	飛灰	10.15	0.08	0.03	F270			
12月3日	さいたま市(大崎)	固化灰	飛灰	11.80	0.07	0.02	F270	12月3日	F270	0.05
12月3日	習志野市	溶融飛灰	飛灰	10.22	0.06	0.03	F270			
12月3日	川口市(戸塚)	ばいじん	飛灰	10.10	0.08	0.02	F270			
12月3日	川口市(戸塚)	ばいじん	飛灰	10.31	0.07	0.02	F270			
12月3日	川口市(戸塚)	ばいじん	飛灰	10.04	0.07	0.02	F270			
12月3日	鎌ヶ谷組合	混合灰	混合灰	7.92	0.06	0.03	F270			
12月3日	鎌ヶ谷組合	混合灰	混合灰	7.41	0.06	0.03	F270			
12月3日	柏市(第二)	焼却灰(固化飛灰)	飛灰	9.91	0.07	0.04	F270			
12月3日	八街市	ばいじん	飛灰	6.91	0.06	0.03	F270			
12月3日	釜石市	集塵灰	飛灰	7.16	0.09	0.02	F270			
12月3日	常総組合	飛灰	飛灰	11.59	0.08	0.04	F270			
12月3日	常総組合	飛灰	飛灰	11.62	0.09	0.04	F270			
12月6日	市川市	焼却残渣	飛灰	9.97	0.07	0.03	G270	12月6日	G270	0.06
12月6日	習志野市	溶融飛灰	飛灰	9.97	0.06	0.03	G270			
12月6日	東埼玉組合	ばいじん	飛灰	10.20	0.07	0.02	G270			
12月6日	鎌ヶ谷組合	混合灰	混合灰	8.03	0.05	0.03	G270			
12月6日	鎌ヶ谷組合	混合灰	混合灰	8.34	0.06	0.03	G270			
12月6日	鎌ヶ谷組合	混合灰	混合灰	8.08	0.06	0.03	G270			
12月6日	鎌ヶ谷組合	混合灰	混合灰	8.08	0.06	0.03	G270			

グリーンフィル小坂(株) 管理記録(2021年12月)

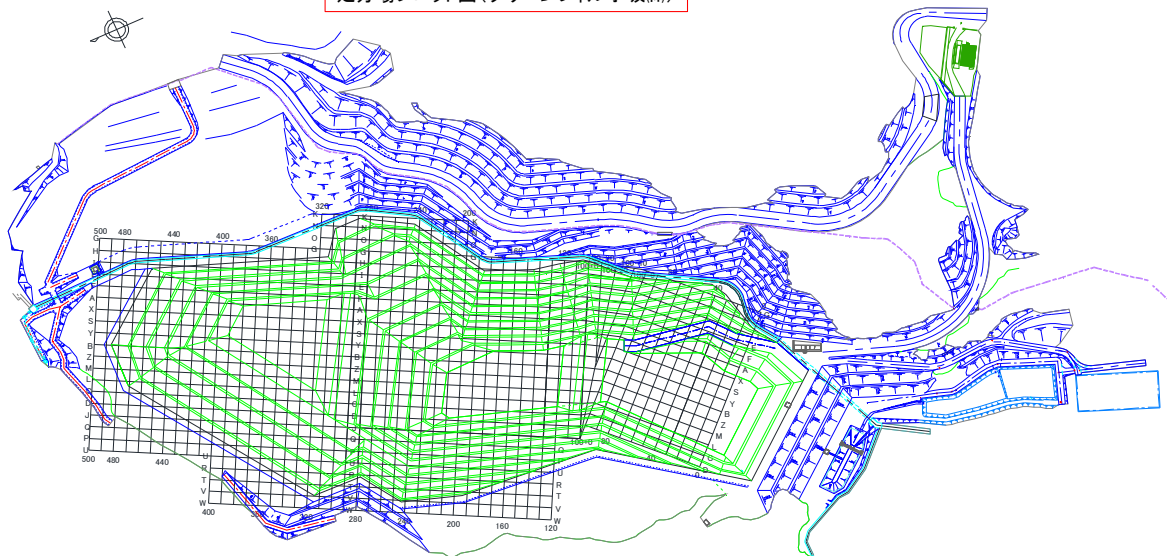
処分場プロット図(グリーンフィル小坂(株))



埋立場所等の管理記録A(受入時)								※測定頻度:受入ロット毎		
測定日	排出元	廃棄物名称	廃棄物の種類(灰種)	重量 [t]	空間放射線量 測定結果[μ Sv/h]		埋立作業地点 (処分場プロット図参照)	埋立場所等の管理記録B(埋立作業地点)		
					排出元 搬出時	GFK 受入時		埋立作業地点 (処分場プロット図参照)	空間放射線量 測定結果[μ Sv/h] 埋立・覆土後	
12月10日	東埼玉組合	ばいじん	飛灰	11.9	0.05	0.03	O270			
12月10日	東埼玉組合	ばいじん	飛灰	10.4	0.07	0.02	O270			
12月10日	鎌ヶ谷組合	混合灰	混合灰	8.3	0.06	0.03	O270			
12月10日	鎌ヶ谷組合	混合灰	混合灰	8.1	0.05	0.03	O270			
12月10日	釜石市	集塵灰	飛灰	8.1	0.08	0.02	O270			
12月10日	常総組合	飛灰	飛灰	11.6	0.09	0.04	O270			
12月13日	東埼玉組合	ばいじん	飛灰	10.4	0.07	0.04	G270	12月13日	G270	0.06
12月13日	東埼玉組合	ばいじん	飛灰	10.6	0.06	0.04	G270			
12月13日	鎌ヶ谷組合	混合灰	混合灰	8.7	0.07	0.04	G270			
12月13日	鎌ヶ谷組合	混合灰	混合灰	8.2	0.05	0.04	G270			
12月13日	柏市(第二)	焼却灰(固化飛灰)	飛灰	9.9	0.06	0.05	G270			
12月13日	常総組合	飛灰	飛灰	11.8	0.07	0.05	G270			
12月14日	市川市	焼却残渣	飛灰	9.9	0.06	0.03	H270	12月14日	H270	0.05
12月14日	習志野市	溶融飛灰	飛灰	10.3	0.06	0.03	H270			
12月14日	長生郡市組合	固化飛灰	飛灰	9.9	0.05	0.02	H270			
12月14日	八街市	ばいじん	飛灰	10.3	0.07	0.02	H270			
12月14日	釜石市	集塵灰	飛灰	8.2	0.09	0.02	H270			
12月14日	常総組合	飛灰	飛灰	10.2	0.08	0.04	H270			
12月15日	江戸崎組合	固化灰	飛灰	9.4	0.06	0.03	H270	12月15日	H270	0.05
12月15日	江戸崎組合	固化灰	飛灰	9.0	0.06	0.03	H270			
12月15日	市川市	焼却残渣	飛灰	10.0	0.09	0.03	H270			
12月15日	志木組合(新座東)	集塵灰	飛灰	10.2	0.05	0.02	H270			
12月15日	川口市(戸塚)	ばいじん	飛灰	10.1	0.08	0.02	H270			
12月15日	東埼玉組合	ばいじん	飛灰	10.2	0.07	0.02	H270			
12月15日	東埼玉組合	ばいじん	飛灰	10.4	0.06	0.03	H270			
12月15日	東埼玉組合(第二)	ばいじん	飛灰	10.2	0.07	0.03	H270			
12月15日	気仙沼市(南三陸)	混合灰	混合灰	8.0	0.05	0.02	H270			
12月15日	常総組合	飛灰	飛灰	11.7	0.09	0.05	H270			
12月16日	志木組合(新座西)	集塵灰	飛灰	10.3	0.06	0.03	H270	12月16日	H270	0.05
12月16日	長生郡市組合	固化飛灰	飛灰	10.4	0.04	0.02	H270			
12月16日	東埼玉組合	ばいじん	飛灰	10.5	0.08	0.03	H270			
12月16日	東埼玉組合	ばいじん	飛灰	10.5	0.08	0.03	H270			
12月16日	東埼玉組合	ばいじん	飛灰	10.5	0.07	0.03	H270			
12月16日	東埼玉組合	ばいじん	飛灰	10.2	0.06	0.02	H270			
12月16日	東埼玉組合	ばいじん	飛灰	10.5	0.07	0.03	H270			
12月16日	東埼玉組合	ばいじん	飛灰	10.0	0.08	0.03	H270			
12月16日	鎌ヶ谷組合	混合灰	混合灰	8.9	0.05	0.03	H270			
12月16日	鎌ヶ谷組合	混合灰	混合灰	8.1	0.05	0.03	H270			
12月16日	鎌ヶ谷組合	混合灰	混合灰	8.3	0.07	0.03	H270			

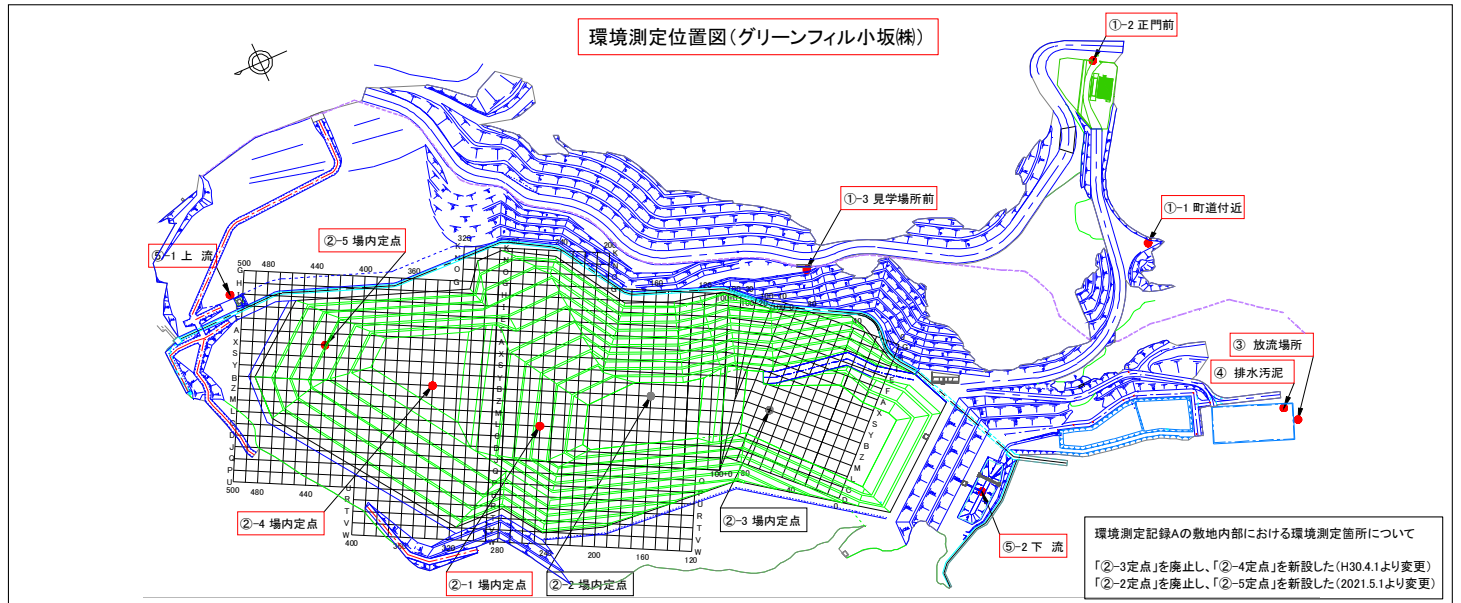
グリーンフィル小坂(株) 管理記録(2021年12月)

処分場プロット図(グリーンフィル小坂(株))



埋立場所等の管理記録A(受入時)								埋立場所等の管理記録B(埋立作業地点)		
測定日	排出元	廃棄物名称	廃棄物の種類(灰種)	重量 [t]	空間放射線量 測定結果[μ Sv/h]		埋立作業地点 (処分場プロット図参照)	測定日	埋立作業地点 (処分場プロット図参照)	空間放射線量
					※測定頻度: 受入ロット毎	測定結果[μ Sv/h]				測定結果[μ Sv/h]
					排出元 搬出時	GFK 受入時				埋立・覆土後
12月17日	市川市	焼却残渣	飛灰	9.8	0.04	0.03	I270	12月17日	I270	0.07
12月17日	市川市	焼却残渣	飛灰	9.7	0.03	0.03	I270			
12月17日	習志野市	熔融飛灰	飛灰	10.2	0.06	0.04	I270			
12月17日	船橋市(南部)	飛灰	飛灰	9.6	0.03	0.03	I270			
12月17日	東埼玉組合	ばいじん	飛灰	10.4	0.07	0.03	I270			
12月17日	鎌ヶ谷組合	混合灰	混合灰	8.0	0.05	0.03	I270			
12月17日	柏市(第二)	焼却灰(固化飛灰)	飛灰	9.8	0.07	0.04	I270			
12月17日	釜石市	集塵灰	飛灰	7.9	0.08	0.03	I270			
12月17日	常総組合	飛灰	飛灰	11.7	0.09	0.05	I270			
12月20日	習志野市	熔融飛灰	飛灰	10.2	0.06	0.04	N270	12月20日	N270	0.08
12月20日	川口市(戸塚)	ばいじん	飛灰	10.1	0.07	0.02	N270			
12月20日	船橋市(南部)	飛灰	飛灰	9.7	0.04	0.03	N270			
12月20日	船橋市(南部)	飛灰	飛灰	10.0	0.03	0.02	N270			
12月20日	柏市(第二)	焼却灰(固化飛灰)	飛灰	9.9	0.05	0.04	N270			
12月20日	鋸南組合	固化灰	飛灰	9.6	0.03	0.02	N270			
12月20日	牛久市	固化灰	飛灰	11.2	0.11	0.03	N270			
12月20日	東埼玉組合(第二)	ばいじん	飛灰	9.6	0.10	0.03	N270			
12月20日	東埼玉組合(第二)	ばいじん	飛灰	10.1	0.08	0.03	N270			
12月21日	東埼玉組合	ばいじん	飛灰	10.4	0.08	0.03	O270	12月21日	O270	0.05
12月21日	東埼玉組合	ばいじん	飛灰	10.2	0.08	0.02	O270			
12月21日	柏市(第一)	ばいじん(飛灰固化物)	飛灰	9.5	0.05	0.03	O270			
12月21日	柏市(第一)	ばいじん(飛灰固化物)	飛灰	10.0	0.04	0.03	O270			
12月21日	釜石市	集塵灰	飛灰	8.0	0.09	0.03	O270			
12月21日	常総組合	飛灰	飛灰	11.3	0.08	0.05	O270			
12月21日	常総組合	飛灰	飛灰	11.6	0.09	0.05	O270			
12月22日	市川市	焼却残渣	飛灰	10.0	0.05	0.04	O270	12月22日	O270	0.05
12月22日	市川市	焼却残渣	飛灰	9.9	0.06	0.02	O270			
12月22日	長生郡市組合	固化飛灰	飛灰	9.6	0.05	0.02	O270			
12月22日	東埼玉組合	ばいじん	飛灰	10.1	0.06	0.03	O270			
12月22日	東埼玉組合	ばいじん	飛灰	10.6	0.06	0.03	O270			
12月22日	東埼玉組合	ばいじん	飛灰	10.2	0.06	0.03	O270			
12月22日	鎌ヶ谷組合	混合灰	混合灰	9.0	0.05	0.03	O270			
12月22日	八街市	ばいじん	飛灰	7.6	0.06	0.03	O270			
12月22日	常総組合	飛灰	飛灰	11.6	0.08	0.04	O270			
12月23日	市川市	焼却残渣	飛灰	9.9	0.05	0.03	G270	12月23日	G270	0.08
12月23日	川口市(戸塚)	ばいじん	飛灰	10.3	0.07	0.02	G270			
12月23日	東埼玉組合	ばいじん	飛灰	10.4	0.07	0.02	G270			
12月23日	東埼玉組合	ばいじん	飛灰	10.1	0.08	0.02	G270			
12月23日	東埼玉組合	ばいじん	飛灰	10.6	0.07	0.02	G270			

グリーンフィル小坂(株) 管理記録(2021年12月)



環境測定記録A ※測定頻度:1回/日(業務を行わない日は除く)						
測定日	敷地境界[$\mu\text{Sv/h}$]			敷地内部[$\mu\text{Sv/h}$]		
	①-1 町道付近	①-2 正門前	①-3 見学場所前	②-1 定点	②-4 定点	②-5 定点
12月1日	0.05	0.04	0.04	0.05	0.05	0.04
12月2日	0.04	0.04	0.04	0.04	0.05	0.04
12月3日	0.05	0.04	0.04	0.05	0.05	0.04
12月6日	0.05	0.04	0.04	0.04	0.05	0.04
12月7日	0.04	0.04	0.03	0.04	0.05	0.04
12月8日	0.05	0.04	0.04	0.05	0.05	0.04
12月9日	0.05	0.03	0.03	0.04	0.05	0.04
12月10日	0.05	0.04	0.04	0.05	0.05	0.04
12月13日	0.05	0.03	0.03	0.04	0.05	0.04
12月14日	0.05	0.04	0.04	0.04	0.05	0.04
12月15日	0.05	0.04	0.04	0.04	0.05	0.04
12月16日	0.04	0.04	0.04	0.04	0.05	0.04
12月17日	0.05	0.04	0.03	0.04	0.05	0.04
12月20日	0.05	0.04	0.04	0.05	0.05	0.04
12月21日	0.04	0.04	0.03	0.04	0.05	0.04
12月22日	0.05	0.04	0.04	0.05	0.05	0.04
12月23日	0.05	0.03	0.03	0.04	0.05	0.04
12月24日	0.05	0.04	0.04	0.05	0.05	0.04
12月27日	0.05	0.04	0.04	0.05	0.05	0.04
12月28日	0.04	0.03	0.03	0.04	0.05	0.04

環境測定記録B ※測定頻度:4回/月						
採取日	処理水[Bq/L] 下段:検出下限値				③放流場所	
	^{131}I	^{134}Cs	^{137}Cs	Cs計	^{131}I	^{134}Cs
12月2日	ND	ND	2.4	2.4	1.0	1.3
12月6日	ND	ND	2.3	2.3	1.0	1.1
12月14日	ND	ND	2.0	2.0	1.0	1.2
12月20日	ND	ND	3.1	3.1	0.9	1.1

※測定頻度:浸出水処理施設の稼働が月2回以下の場合、頻度を月2回とする

採取日	総合清澄池出口[Bq/L] 下段:検出下限値			
	^{131}I	^{134}Cs	^{137}Cs	Cs計
12月2日	ND	ND	ND	ND
	1.0	1.0	1.3	-

※小坂川放流地点では不検出

環境測定記録C ※測定頻度:1回/月															
採取日	排水汚泥[Bq/kg] 下段:検出下限値				採取日	地下水[Bq/L] 下段:検出下限値									
	④排水処理施設					⑤-1上流				⑤-2下流					
^{131}I	^{134}Cs	^{137}Cs	Cs計	^{131}I	^{134}Cs	^{137}Cs	Cs計	^{131}I	^{134}Cs	^{137}Cs	Cs計	^{131}I	^{134}Cs	^{137}Cs	Cs計
12月2日	ND	ND	ND	ND	12月2日	ND	ND	ND	ND	ND	ND	ND	ND	ND	ND
	7.8	11	10	-		1.0	1.2	1.3	-	0.9	1.3	0.8	-		