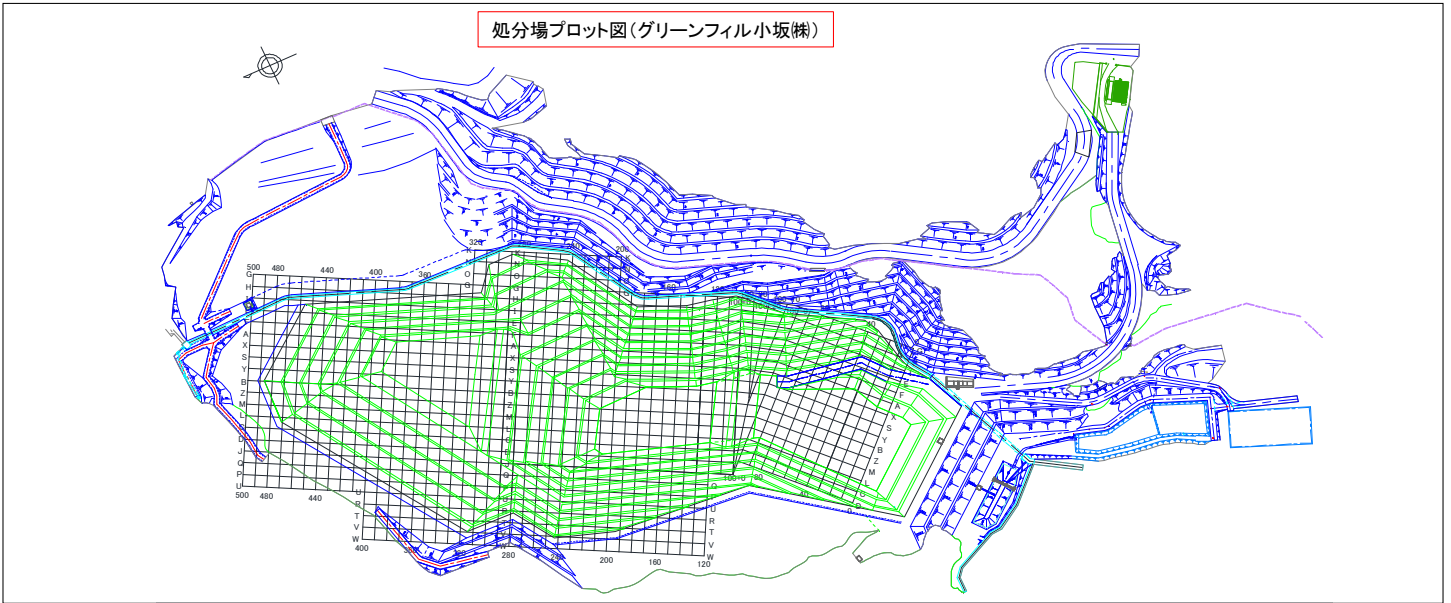
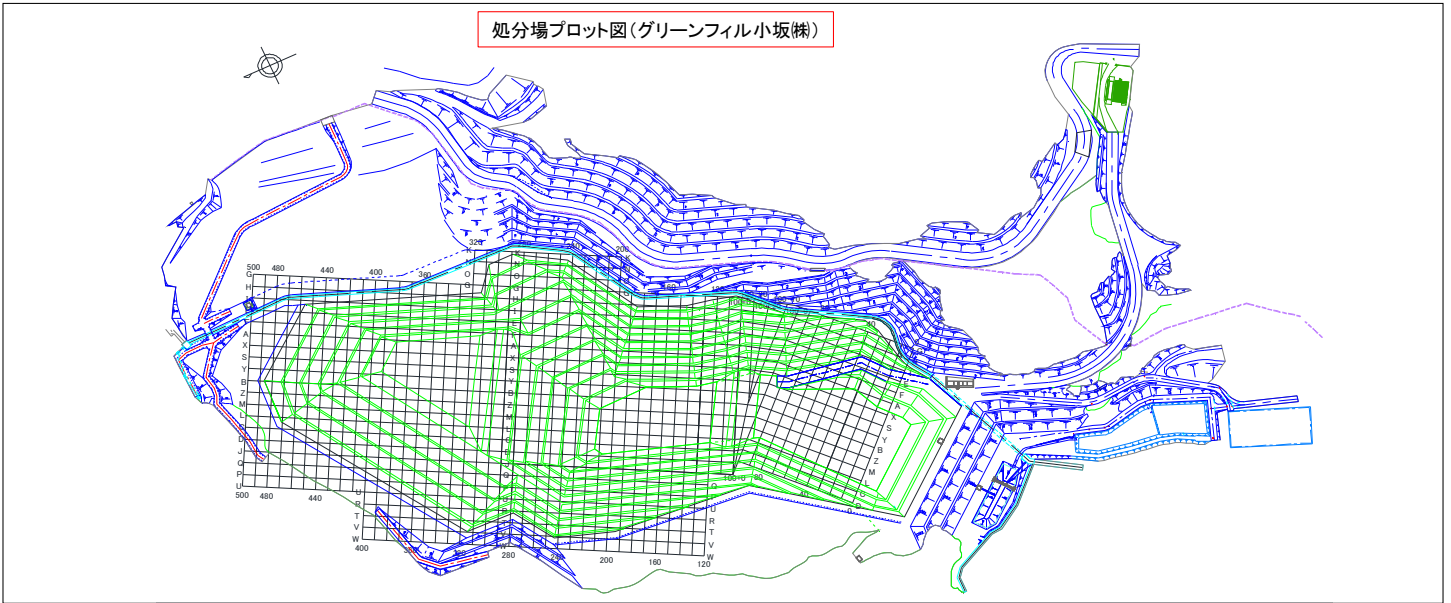


グリーンフィル小坂(株) 管理記録(2021年11月)



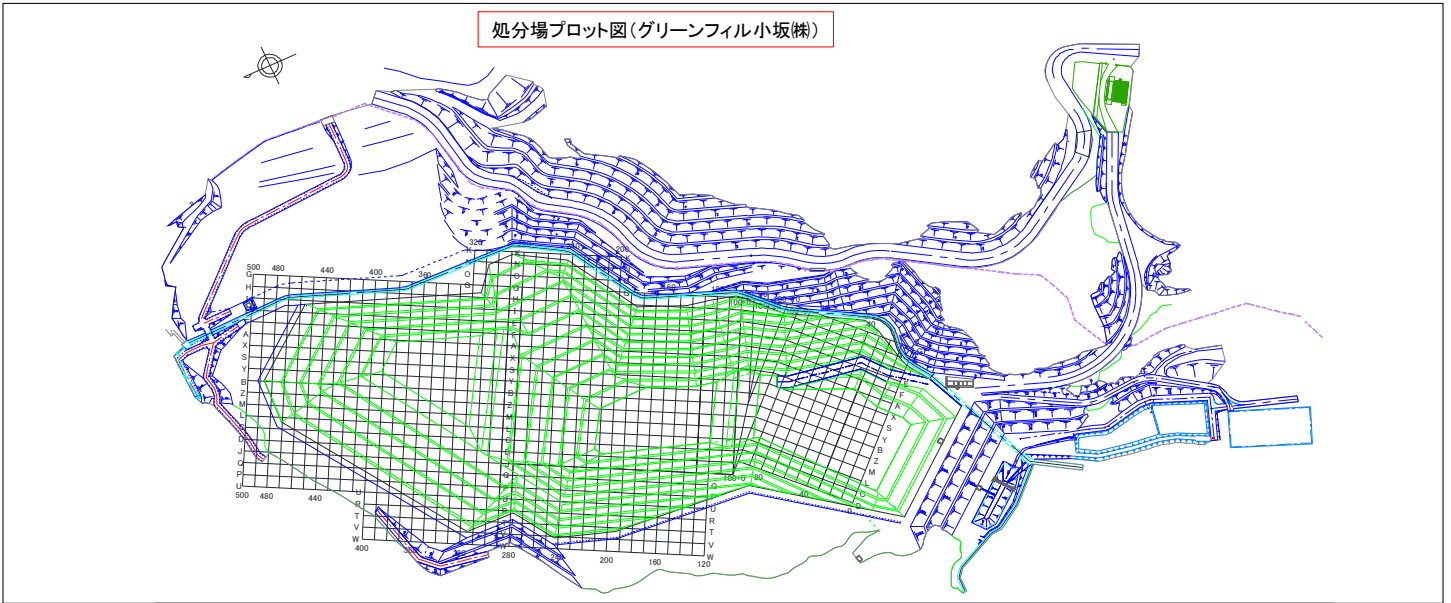
埋立場所等の管理記録A(受入時)								埋立場所等の管理記録B(埋立作業地点)		
測定日	排出元	廃棄物名称	廃棄物の種類(灰種)	重量 [t]	空間放射線量 測定結果[ $\mu$ Sv/h]		埋立作業地点 (処分場プロット図参照)	測定日	埋立作業地点 (処分場プロット図参照)	空間放射線量
					排出元搬出時	GFK 受入時				測定結果[ $\mu$ Sv/h]
11月1日	市川市	焼却残渣	飛灰	8.88	0.04	0.03	F260	11月1日	F260	0.05
11月1日	志木組合(新座東)	集塵灰	飛灰	10.58	0.05	0.02	F260			
11月1日	川口市(朝日)	固化ばいじん	飛灰	10.20	0.06	0.02	F260			
11月1日	川口市(朝日)	固化ばいじん	飛灰	10.27	0.06	0.03	F260			
11月1日	船橋市(南部)	飛灰	飛灰	9.76	0.04	0.02	F260			
11月1日	船橋市(南部)	飛灰	飛灰	11.04	0.03	0.03	F260			
11月1日	船橋市(南部)	飛灰	飛灰	10.17	0.04	0.02	F260			
11月1日	船橋市(北部)	飛灰	飛灰	10.45	0.04	0.03	F260			
11月1日	船橋市(北部)	飛灰	飛灰	10.41	0.06	0.03	F260			
11月1日	鎌ヶ谷組合	混合灰	混合灰	8.77	0.06	0.03	F260			
11月1日	柏市(第二)	焼却灰(固化飛灰)	飛灰	9.92	0.07	0.04	F260			
11月1日	東埼玉組合(第二)	ばいじん	飛灰	10.17	0.08	0.03	F260			
11月2日	市川市	焼却残渣	飛灰	9.68	0.07	0.03	H270	11月2日	H270	0.05
11月2日	川口市(朝日)	固化ばいじん	飛灰	11.86	0.06	0.02	H270			
11月2日	長生都市組合	固化飛灰	飛灰	10.12	0.04	0.02	H270			
11月2日	東埼玉組合	ばいじん	飛灰	11.41	0.07	0.03	H270			
11月2日	東埼玉組合	ばいじん	飛灰	12.04	0.07	0.02	H270			
11月4日	市川市	焼却残渣	飛灰	9.91	0.03	0.03	I270	11月4日	I270	0.06
11月4日	市川市	焼却残渣	飛灰	9.01	0.04	0.03	I270			
11月4日	志木組合(新座東)	集塵灰	飛灰	11.10	0.06	0.02	I270			
11月4日	川口市(戸塚)	ばいじん	飛灰	10.15	0.06	0.02	I270			
11月4日	川口市(朝日)	固化ばいじん	飛灰	10.33	0.06	0.02	I270			
11月4日	柏市(第二)	焼却灰(固化飛灰)	飛灰	9.84	0.07	0.05	I270			
11月4日	㈱ナリコー(成田市・松戸市)	混合灰	混合灰	10.03	0.08	0.02	I270			
11月4日	㈱ナリコー(成田市・松戸市)	混合灰	混合灰	10.33	0.07	0.02	I270			
11月4日	東埼玉組合(第二)	ばいじん	飛灰	10.09	0.08	0.03	I270			
11月5日	さいたま市(大崎)	固化灰	飛灰	10.86	0.07	0.02	E270	11月5日	E270	0.05
11月5日	市川市	焼却残渣	飛灰	9.86	0.05	0.03	E270			
11月5日	志木組合(新座西)	集塵灰	飛灰	10.36	0.06	0.02	E270			
11月5日	志木組合(新座東)	集塵灰	飛灰	11.44	0.05	0.02	E270			
11月5日	川口市(朝日)	固化ばいじん	飛灰	10.23	0.06	0.03	E270			
11月5日	船橋市(南部)	飛灰	飛灰	10.13	0.05	0.02	E270			
11月5日	鎌ヶ谷組合	混合灰	混合灰	7.58	0.06	0.02	E270			
11月5日	柏市(第二)	焼却灰(固化飛灰)	飛灰	8.60	0.07	0.04	E270			
11月5日	釜石市	集塵灰	飛灰	8.26	0.09	0.02	E270			
11月5日	東埼玉組合(第二)	ばいじん	飛灰	9.81	0.05	0.03	E270			
11月8日	伊奈町	処理済ばいじん	飛灰	8.70	0.14	0.02	E270	11月8日	E270	0.05
11月8日	市川市	焼却残渣	飛灰	9.80	0.06	0.04	E270			
11月8日	鎌ヶ谷組合	混合灰	混合灰	8.75	0.06	0.03	E270			

グリーンフィル小坂(株) 管理記録(2021年11月)



埋立場所等の管理記録A(受入時)								埋立場所等の管理記録B(埋立作業地点)		
測定日	排出元	廃棄物名称	廃棄物の種類(灰種)	重量 [t]	空間放射線量 測定結果[μSv/h]		埋立作業地点 (処分場プロット図参照)	測定日	埋立作業地点 (処分場プロット図参照)	空間放射線量
					排出元 搬出時	GFK 受入時				測定結果[μSv/h]
								※測定頻度: 1回/日(業務を行わない日は除く)		
								※測定頻度: 受入ロット毎		
								埋立・覆土後		
11月8日	鎌ヶ谷組合	混合灰	混合灰	8.80	0.06	0.03	E270			
11月8日	八街市	ばいじん	飛灰	8.54	0.09	0.03	E270			
11月9日	江戸崎組合	固化灰	飛灰	10.38	0.06	0.03	G270	11月9日	G270	0.06
11月9日	江戸崎組合	固化灰	飛灰	9.70	0.06	0.03	G270			
11月9日	市川市	焼却残渣	飛灰	9.67	0.05	0.04	G270			
11月9日	習志野市	溶融飛灰	飛灰	10.20	0.06	0.04	G270			
11月9日	川口市(朝日)	固化ばいじん	飛灰	11.57	0.05	0.02	G270			
11月9日	東埼玉組合	ばいじん	飛灰	10.23	0.07	0.03	G270			
11月9日	鎌ヶ谷組合	混合灰	混合灰	8.46	0.06	0.03	G270			
11月10日	市川市	焼却残渣	飛灰	10.03	0.07	0.03	H270	11月10日	H270	0.08
11月10日	長生郡市組合	固化飛灰	飛灰	9.96	0.05	0.02	H270			
11月10日	柏市(第二)	焼却灰(固化飛灰)	飛灰	9.63	0.08	0.04	H270			
11月10日	氣仙沼市(南三陸)	混合灰	混合灰	7.87	0.01	0.02	H270			
11月11日	市川市	焼却残渣	飛灰	9.90	0.07	0.05	I270	11月11日	I270	0.05
11月11日	市川市	焼却残渣	飛灰	10.02	0.06	0.04	I270			
11月11日	志木組合(新座西)	集塵灰	飛灰	9.96	0.06	0.03	I270			
11月11日	川口市(朝日)	固化ばいじん	飛灰	10.09	0.06	0.04	I270			
11月11日	柏市(第二)	焼却灰(固化飛灰)	飛灰	9.87	0.07	0.05	I270			
11月11日	牛久市	固化灰	飛灰	11.68	0.09	0.04	I270			
11月12日	志木組合(新座東)	集塵灰	飛灰	10.30	0.05	0.03	E270	11月12日	E270	0.05
11月12日	習志野市	溶融飛灰	飛灰	10.27	0.05	0.04	E270			
11月12日	川口市(戸塚)	ばいじん	飛灰	10.08	0.07	0.03	E270			
11月12日	川口市(戸塚)	ばいじん	飛灰	12.05	0.06	0.02	E270			
11月12日	川口市(朝日)	固化ばいじん	飛灰	10.18	0.06	0.02	E270			
11月12日	八街市	ばいじん	飛灰	9.07	0.09	0.03	E270			
11月12日	釜石市	集塵灰	飛灰	8.20	0.06	0.02	E270			
11月15日	市川市	焼却残渣	飛灰	9.99	0.05	0.03	A250	11月15日	A250	0.06
11月15日	市川市	焼却残渣	飛灰	9.76	0.06	0.04	A250			
11月15日	習志野市	溶融飛灰	飛灰	10.23	0.05	0.03	A250			
11月15日	川口市(朝日)	固化ばいじん	飛灰	10.15	0.05	0.02	A250			
11月15日	東埼玉組合	ばいじん	飛灰	10.44	0.07	0.02	A250			
11月15日	柏市(第二)	焼却灰(固化飛灰)	飛灰	9.42	0.08	0.04	A250			
11月16日	市川市	焼却残渣	飛灰	10.1	0.06	0.03	F270	11月16日	F270	0.04
11月16日	志木組合(新座東)	集塵灰	飛灰	10.4	0.06	0.02	F270			
11月16日	児玉郡市組合	固化飛灰	飛灰	9.6	0.04	0.02	F270			
11月16日	東埼玉組合(第二)	ばいじん	飛灰	9.9	0.07	0.03	F270			
11月17日	市川市	焼却残渣	飛灰	9.9	0.04	0.03	X270	11月17日	X270	0.06
11月17日	長生郡市組合	固化飛灰	飛灰	10.0	0.05	0.02	X270			
11月17日	柏市(第二)	焼却灰(固化飛灰)	飛灰	9.9	0.07	0.05	X270			

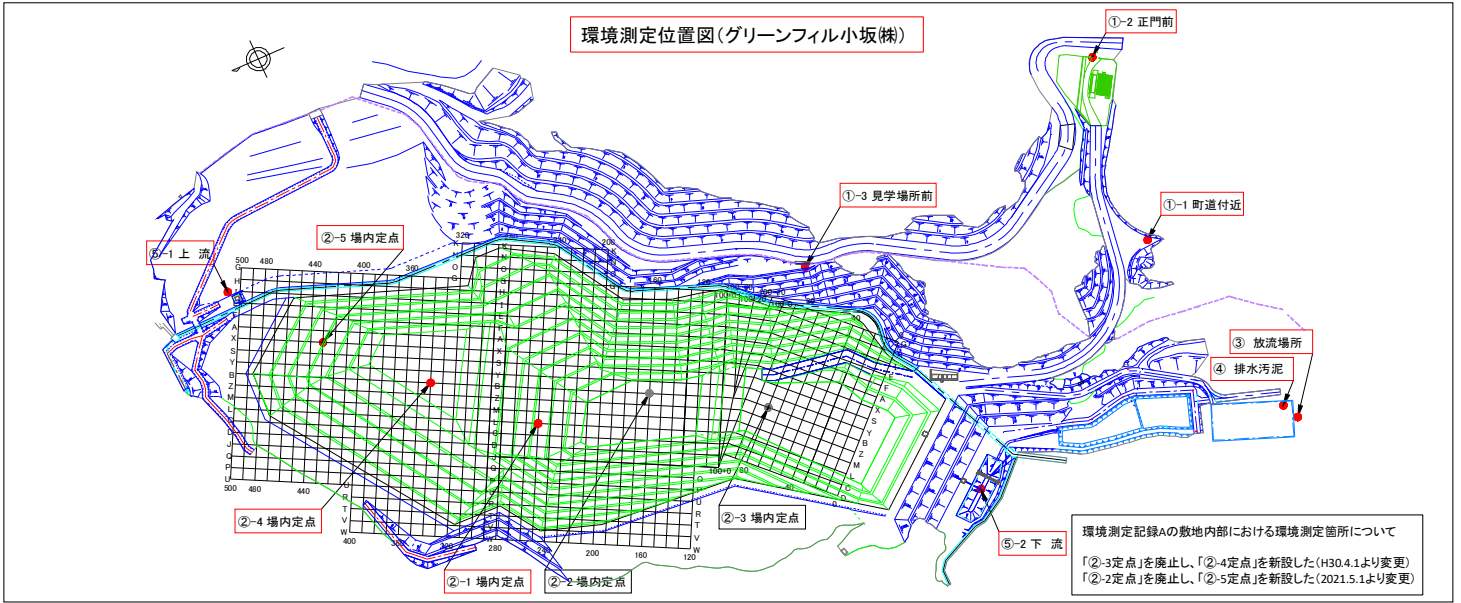
グリーンフィル小坂株式会社 管理記録(2021年11月)



埋立場所等の管理記録A(受入時)								埋立場所等の管理記録B(埋立作業地点)		
測定日	排出元	廃棄物名称	廃棄物の種類(灰種)	重量 [t]	空間放射線量 測定結果[ $\mu$ Sv/h]		埋立作業地点 (処分場プロット図参照)	測定日	埋立作業地点 (処分場プロット図参照)	空間放射線量
					排出元搬出時	GFK受入時				測定結果[ $\mu$ Sv/h]
							※測定頻度: 受入ロット毎			
							※測定頻度: 1回/日(業務を行わない日は除く)			
							埋立・覆土後			
11月17日	児玉都市組合	固化飛灰	飛灰	9.6	0.04	0.02	X270			
11月17日	常総組合	飛灰	飛灰	11.7	0.07	0.05	X270			
11月18日	志木組合(新座東)	集塵灰	飛灰	10.0	0.05	0.02	A270	11月18日	A270	0.04
11月18日	川口市(朝日)	固化ばいじん	飛灰	11.6	0.06	0.02	A270			
11月18日	長生都市組合	固化飛灰	飛灰	10.1	0.04	0.02	A270			
11月18日	柏市(第二)	焼却灰(固化飛灰)	飛灰	9.9	0.06	0.04	A270			
11月18日	八街市	ばいじん	飛灰	7.8	0.07	0.03	A270			
11月18日	牛久市	固化灰	飛灰	11.4	0.11	0.03	A270			
11月18日	気仙沼市(南三陸)	混合灰	混合灰	8.3	0.07	0.02	A270			
11月19日	習志野市	熔融飛灰	飛灰	10.2	0.06	0.03	X270	11月19日	X270	0.04
11月19日	川口市(戸塚)	ばいじん	飛灰	10.1	0.06	0.02	X270			
11月19日	常総組合	飛灰	飛灰	11.5	0.08	0.04	X270			
11月22日	加須市(加須)	処理済飛灰	飛灰	9.8	0.05	0.02	S260	11月22日	S260	0.05
11月22日	加須市(加須)	処理済飛灰	飛灰	10.3	0.04	0.03	S260			
11月22日	江戸崎組合	固化灰	飛灰	10.0	0.06	0.03	S260			
11月22日	志木組合(新座東)	集塵灰	飛灰	10.3	0.05	0.02	S260			
11月22日	習志野市	熔融飛灰	飛灰	10.1	0.05	0.03	S260			
11月22日	鎌ヶ谷組合	混合灰	混合灰	8.5	0.06	0.03	S260			
11月22日	柏市(第二)	焼却灰(固化飛灰)	飛灰	9.9	0.07	0.04	S260			
11月22日	児玉都市組合	固化飛灰	飛灰	9.6	0.04	0.03	S260			
11月22日	児玉都市組合	固化飛灰	飛灰	9.5	0.06	0.02	S260			
11月22日	東埼玉組合(第二)	ばいじん	飛灰	9.8	0.04	0.03	S260			
11月24日	江戸崎組合	固化灰	飛灰	9.7	0.06	0.03	G280	11月24日	G280	0.08
11月24日	市川市	焼却残渣	飛灰	10.0	0.05	0.03	G280			
11月24日	市川市	焼却残渣	飛灰	9.8	0.06	0.04	G280			
11月24日	市川市	焼却残渣	飛灰	9.8	0.07	0.03	G280			
11月24日	市川市	焼却残渣	飛灰	9.9	0.07	0.03	G280			
11月24日	市川市	焼却残渣	飛灰	9.7	0.06	0.04	G280			
11月24日	志木組合(新座東)	集塵灰	飛灰	11.8	0.05	0.02	G280			
11月24日	川口市(戸塚)	ばいじん	飛灰	10.4	0.06	0.02	G280			
11月24日	柏市(第二)	焼却灰(固化飛灰)	飛灰	9.9	0.07	0.05	G280			
11月24日	八街市	ばいじん	飛灰	8.0	0.08	0.03	G280			
11月24日	気仙沼市(南三陸)	混合灰	混合灰	8.3	0.10	0.02	G280			
11月24日	常総組合	飛灰	飛灰	11.7	0.08	0.05	G280			
11月24日	常総組合	飛灰	飛灰	11.6	0.07	0.05	G280			
11月25日	習志野市	熔融飛灰	飛灰	10.0	0.06	0.04	H280	11月25日	H280	0.06
11月25日	川口市(朝日)	固化ばいじん	飛灰	10.4	0.05	0.02	H280			
11月25日	船橋市(南部)	飛灰	飛灰	11.3	0.04	0.02	H280			
11月25日	鎌ヶ谷組合	混合灰	混合灰	8.1	0.06	0.03	H280			



グリーンフィル小坂橋 管理記録(2021年11月)



環境測定記録A ※測定頻度:1回/日(業務を行わない日は除く)						
測定日	敷地境界[ $\mu$ Sv/h]			敷地内部[ $\mu$ Sv/h]		
	①-1 町道付近	①-2 正門前	①-3 見学場所前	②-1 定点	②-4 定点	②-5 定点
11月1日	0.05	0.04	0.04	0.04	0.05	0.04
11月2日	0.05	0.04	0.03	0.04	0.05	0.04
11月4日	0.05	0.03	0.04	0.05	0.05	0.04
11月5日	0.05	0.04	0.04	0.05	0.05	0.04
11月8日	0.05	0.04	0.04	0.04	0.05	0.04
11月9日	0.05	0.04	0.03	0.04	0.05	0.04
11月10日	0.04	0.03	0.03	0.05	0.05	0.04
11月11日	0.05	0.04	0.04	0.05	0.05	0.04
11月12日	0.04	0.04	0.04	0.05	0.05	0.04
11月15日	0.05	0.04	0.03	0.04	0.05	0.04
11月16日	0.05	0.04	0.03	0.04	0.05	0.04
11月17日	0.05	0.04	0.04	0.04	0.05	0.04
11月18日	0.05	0.04	0.04	0.05	0.05	0.04
11月19日	0.05	0.04	0.03	0.04	0.05	0.04
11月22日	0.05	0.04	0.03	0.05	0.05	0.04
11月24日	0.05	0.04	0.04	0.04	0.05	0.04
11月25日	0.04	0.03	0.03	0.04	0.05	0.04
11月26日	0.04	0.03	0.03	0.04	0.05	0.04
11月29日	0.05	0.04	0.04	0.05	0.05	0.04
11月30日	0.05	0.03	0.03	0.04	0.05	0.04

環境測定記録B ※測定頻度:4回/月						
採取日	処理水[Bq/L] 下段:検出下限値				③放流場所	
	$^{131}\text{I}$	$^{134}\text{Cs}$	$^{137}\text{Cs}$	Cs計		
11月4日	ND	ND	2.4	2.4	1.2	1.4
11月9日	ND	ND	3.6	3.6	0.9	1.4
11月15日	ND	ND	3.4	3.4	1.0	1.1
11月22日	ND	ND	1.7	1.7	1.1	1.2

※測定頻度:浸出水処理施設の稼働が  
月2回以下の場合、頻度を月2回とする

採取日	総合清澄池出口[Bq/L] 下段:検出下限値			
	$^{131}\text{I}$	$^{134}\text{Cs}$	$^{137}\text{Cs}$	Cs計
11月4日	ND	ND	ND	ND
	1.2	1.3	1.5	-

※小坂川放流地点では不検出

環境測定記録C ※測定頻度:1回/月													
採取日	排水汚泥[Bq/kg] 下段:検出下限値				採取日	地下水[Bq/L] 下段:検出下限値							
	④排水処理施設					⑤-1上流				⑤-2下流			
	$^{131}\text{I}$	$^{134}\text{Cs}$	$^{137}\text{Cs}$	Cs計		$^{131}\text{I}$	$^{134}\text{Cs}$	$^{137}\text{Cs}$	Cs計	$^{131}\text{I}$	$^{134}\text{Cs}$	$^{137}\text{Cs}$	Cs計
11月4日	ND	ND	ND	ND	11月4日	ND	ND	ND	ND	ND	ND	ND	ND
	7.5	15.0	14.0	-		1.1	1.5	1.2	-	1.2	1.2	0.9	-