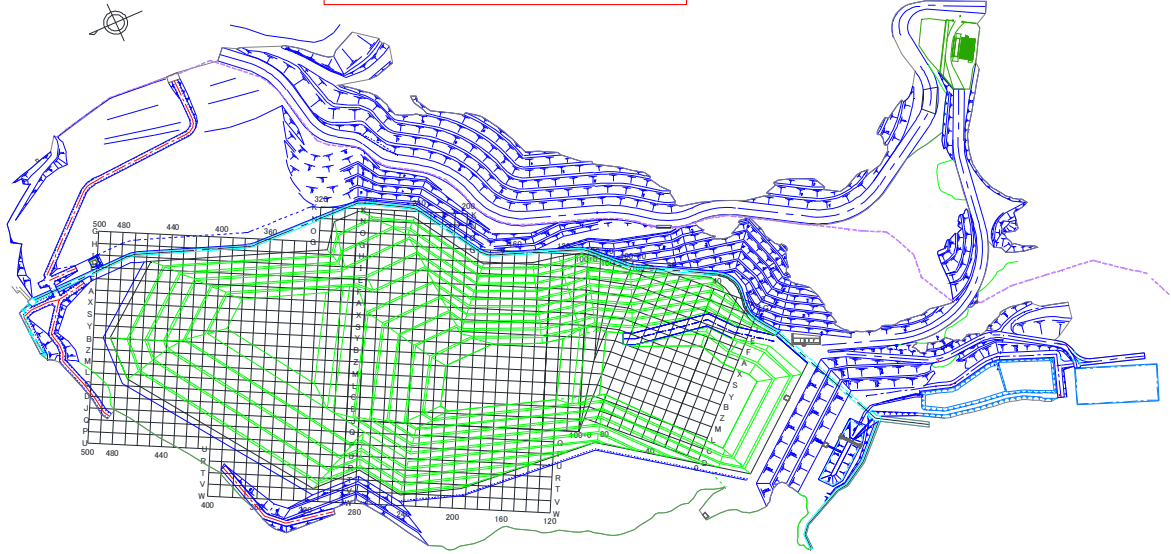




グリーンフィル小坂(株) 管理記録(2021年9月)

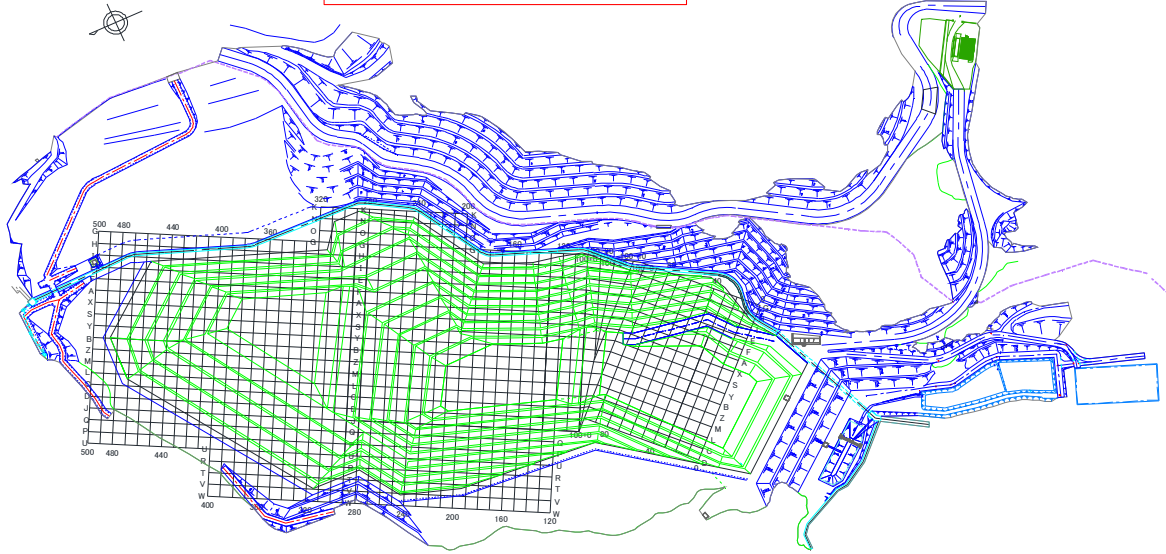
処分場プロット図(グリーンフィル小坂(株))



埋立場所等の管理記録A(受入時)								埋立場所等の管理記録B(埋立作業地点)		
測定日	排出元	廃棄物名称	廃棄物の種類(灰種)	重量 [t]	空間放射線量 測定結果[ $\mu$ Sv/h]		埋立作業地点 (処分場プロット図参照)	測定日	埋立作業地点 (処分場プロット図参照)	空間放射線量
					排出元 搬出時	GFK 受入時				測定結果[ $\mu$ Sv/h]
9月6日	君津市・木更津市・袖ヶ浦市・富津市	溶融飛灰	飛灰	9.56	0.06	0.03	F210			
9月6日	君津市・木更津市・袖ヶ浦市・富津市	溶融飛灰	飛灰	9.76	0.05	0.03	F210			
9月6日	習志野市	溶融飛灰	飛灰	10.19	0.07	0.04	F210			
9月6日	杉戸町	固化灰	飛灰	8.77	0.08	0.02	F210			
9月6日	川口市(戸塚)	ばいじん	飛灰	10.14	0.08	0.02	F210			
9月6日	川口市(朝日)	固化ばいじん	飛灰	10.21	0.07	0.03	F210			
9月6日	長生郡市組合	固化飛灰	飛灰	10.04	0.04	0.02	E290			
9月6日	牛久市	固化灰	飛灰	11.70	0.11	0.03	F210			
9月6日	亘理名取	焼却灰	飛灰	10.41	0.15	0.03	F210			
9月7日	君津市・木更津市・袖ヶ浦市・富津市	溶融飛灰	飛灰	9.24	0.04	0.03	F220	9月7日	F220	0.05
9月7日	君津市・木更津市・袖ヶ浦市・富津市	溶融飛灰	飛灰	9.52	0.05	0.03	F220			
9月7日	君津市・木更津市・袖ヶ浦市・富津市	溶融飛灰	飛灰	9.33	0.05	0.03	F220			
9月7日	市川市	焼却残渣	飛灰	9.98	0.06	0.03	F220			
9月7日	志木組合(新座西)	集塵灰	飛灰	10.36	0.06	0.02	F220			
9月7日	川口市(朝日)	固化ばいじん	飛灰	10.19	0.06	0.02	F220			
9月7日	長生郡市組合	固化飛灰	飛灰	10.32	0.04	0.02	F220			
9月7日	八街市	ばいじん	飛灰	8.61	0.06	0.03	F220			
9月7日	児玉郡市組合	固化飛灰	飛灰	9.75	0.04	0.02	F220			
9月7日	児玉郡市組合	固化飛灰	飛灰	9.51	0.04	0.02	F220			
9月7日	釜石市	集塵灰	飛灰	7.77	0.09	0.02	F220			
9月7日	亘理名取	焼却灰	飛灰	10.48	0.11	0.03	F220			
9月8日	君津市・木更津市・袖ヶ浦市・富津市	溶融飛灰	飛灰	9.49	0.04	0.03	F230	9月8日	F230	0.05
9月8日	さいたま市(大崎)	固化灰	飛灰	12.27	0.06	0.02	F230			
9月8日	市川市	焼却残渣	飛灰	9.97	0.06	0.03	F230			
9月8日	市川市	焼却残渣	飛灰	9.99	0.05	0.03	F230			
9月8日	習志野市	溶融飛灰	飛灰	10.22	0.06	0.04	F230			
9月8日	川口市(朝日)	固化ばいじん	飛灰	11.83	0.04	0.02	F230			
9月8日	鎌ヶ谷組合	混合灰	混合灰	9.12	0.06	0.03	F230			
9月8日	柏市(第二)	焼却灰(固化飛灰)	飛灰	9.71	0.10	0.05	F230			
9月8日	気仙沼市(南三陸)	混合灰	混合灰	8.51	0.10	0.02	F230			
9月9日	市川市	焼却残渣	飛灰	9.53	0.05	0.03	F230	9月9日	F230	0.05
9月9日	習志野市	溶融飛灰	飛灰	10.09	0.07	0.04	F230			
9月9日	川口市(戸塚)	ばいじん	飛灰	10.2	0.07	0.02	F230			
9月9日	川口市(戸塚)	ばいじん	飛灰	10.1	0.07	0.02	F230			
9月9日	川口市(朝日)	固化ばいじん	飛灰	11.7	0.05	0.02	F230			
9月9日	柏市(第二)	焼却灰(固化飛灰)	飛灰	9.9	0.08	0.04	F230			
9月10日	君津市・木更津市・袖ヶ浦市・富津市	溶融飛灰	飛灰	9.9	0.04	0.03	I230	9月10日	I230	0.05
9月10日	さいたま市(大崎)	固化灰	飛灰	12.3	0.06	0.02	I230			
9月10日	佐倉酒々井組合	固化灰	飛灰	9.8	0.04	0.02	I230			

グリーンフィル小坂(株) 管理記録(2021年9月)

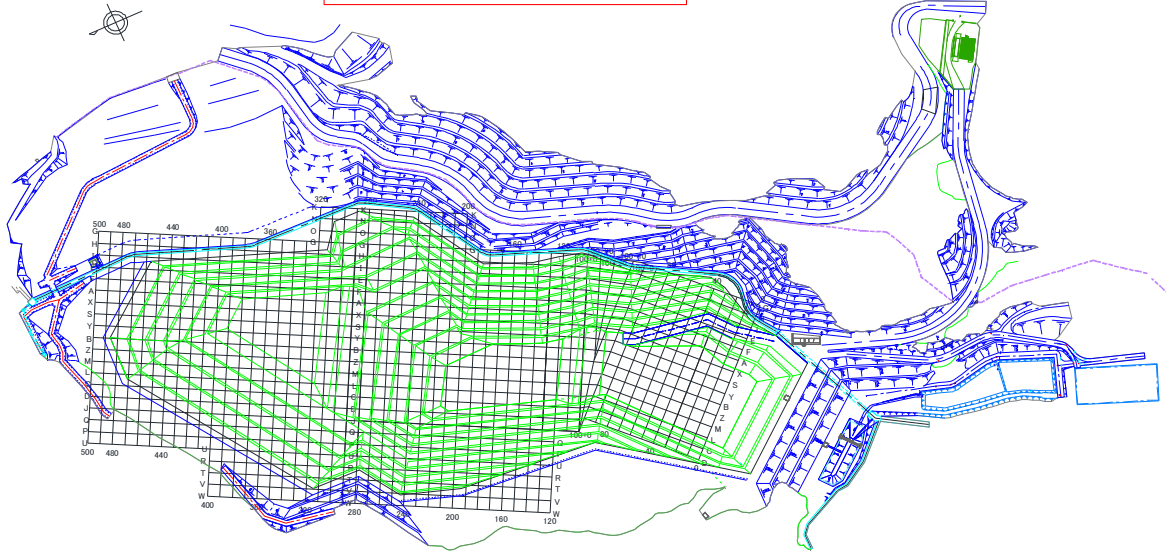
処分場プロット図(グリーンフィル小坂(株))



埋立場所等の管理記録A(受入時)								埋立場所等の管理記録B(埋立作業地点)		
測定日	排出元	廃棄物名称	廃棄物の種類(灰種)	重量 [t]	空間放射線量 測定結果[ $\mu$ Sv/h]		埋立作業地点 (処分場プロット図参照)	測定日	埋立作業地点 (処分場プロット図参照)	空間放射線量
					排出元 搬出時	GFK 受入時				測定結果[ $\mu$ Sv/h]
9月10日	牛久市	固化灰	飛灰	10.3	0.10	0.03	I230			
9月10日	釜石市	集塵灰	飛灰	7.7	0.09	0.02	I230			
9月13日	君津市・木更津市・袖ヶ浦市・富津市	溶融飛灰	飛灰	9.9	0.05	0.03	F230	9月13日	F230	0.06
9月13日	加須市(加須)	処理済飛灰	飛灰	9.9	0.04	0.03	F230			
9月13日	佐倉酒々井組合	固化灰	飛灰	9.6	0.04	0.03	F230			
9月13日	市川市	焼却残渣	飛灰	9.9	0.06	0.03	F230			
9月13日	習志野市	溶融飛灰	飛灰	10.3	0.06	0.04	F230			
9月13日	川口市(戸塚)	ばいじん	飛灰	10.1	0.06	0.02	F230			
9月13日	長生郡市組合	固化飛灰	飛灰	9.8	0.04	0.02	F230			
9月13日	鎌ヶ谷組合	混合灰	混合灰	7.0	0.06	0.02	F230			
9月13日	八街市	ばいじん	飛灰	8.8	0.07	0.03	F230			
9月14日	君津市・木更津市・袖ヶ浦市・富津市	溶融飛灰	飛灰	9.9	0.05	0.03	I240	9月14日	I240	0.08
9月14日	君津市・木更津市・袖ヶ浦市・富津市	溶融飛灰	飛灰	9.5	0.05	0.03	I240			
9月14日	君津市・木更津市・袖ヶ浦市・富津市	溶融飛灰	飛灰	9.5	0.05	0.03	I240			
9月14日	加須市(加須)	処理済飛灰	飛灰	10.3	0.04	0.03	I240			
9月14日	佐倉酒々井組合	固化灰	飛灰	9.5	0.05	0.03	I240			
9月14日	川口市(戸塚)	ばいじん	飛灰	10.2	0.06	0.02	I240			
9月14日	川口市(戸塚)	ばいじん	飛灰	10.2	0.07	0.02	I240			
9月14日	船橋市(北部)	飛灰	飛灰	11.9	0.06	0.03	I240			
9月14日	児玉郡市組合	固化飛灰	飛灰	9.6	0.05	0.02	I240			
9月14日	児玉郡市組合	固化飛灰	飛灰	9.6	0.04	0.02	I240			
9月14日	釜石市	集塵灰	飛灰	7.8	0.09	0.02	I240			
9月14日	亶理名取	焼却灰	飛灰	10.4	0.11	0.03	I240			
9月15日	君津市・木更津市・袖ヶ浦市・富津市	溶融飛灰	飛灰	9.380	0.04	0.03	E250	9月15日	E250	0.06
9月15日	さいたま市(大崎)	固化灰	飛灰	11.8	0.05	0.02	E250			
9月15日	江戸崎組合	固化灰	飛灰	9.9	0.06	0.03	E250			
9月15日	江戸崎組合	固化灰	飛灰	10.4	0.06	0.03	E250			
9月15日	市川市	焼却残渣	飛灰	10.0	0.06	0.03	E250			
9月15日	川口市(朝日)	固化ばいじん	飛灰	12.2	0.06	0.02	E250			
9月15日	長生郡市組合	固化飛灰	飛灰	9.5	0.04	0.02	E250			
9月15日	鎌ヶ谷組合	混合灰	混合灰	7.0	0.06	0.03	E250			
9月15日	気仙沼市(南三陸)	混合灰	混合灰	8.1	0.08	0.02	E250			
9月16日	君津市・木更津市・袖ヶ浦市・富津市	溶融飛灰	飛灰	9.7	0.05	0.03	E240	9月16日	E240	0.05
9月16日	佐倉酒々井組合	固化灰	飛灰	9.4	0.04	0.02	E240			
9月16日	市川市	焼却残渣	飛灰	10.0	0.07	0.04	E240			
9月16日	志本組合(新座西)	集塵灰	飛灰	10.0	0.06	0.02	E240			
9月16日	習志野市	溶融飛灰	飛灰	10.2	0.06	0.04	E240			
9月16日	川口市(戸塚)	ばいじん	飛灰	10.2	0.07	0.02	E240			
9月16日	川口市(朝日)	固化ばいじん	飛灰	12.0	0.05	0.02	E240			

グリーンフィル小坂(株) 管理記録(2021年9月)

処分場プロット図(グリーンフィル小坂(株))

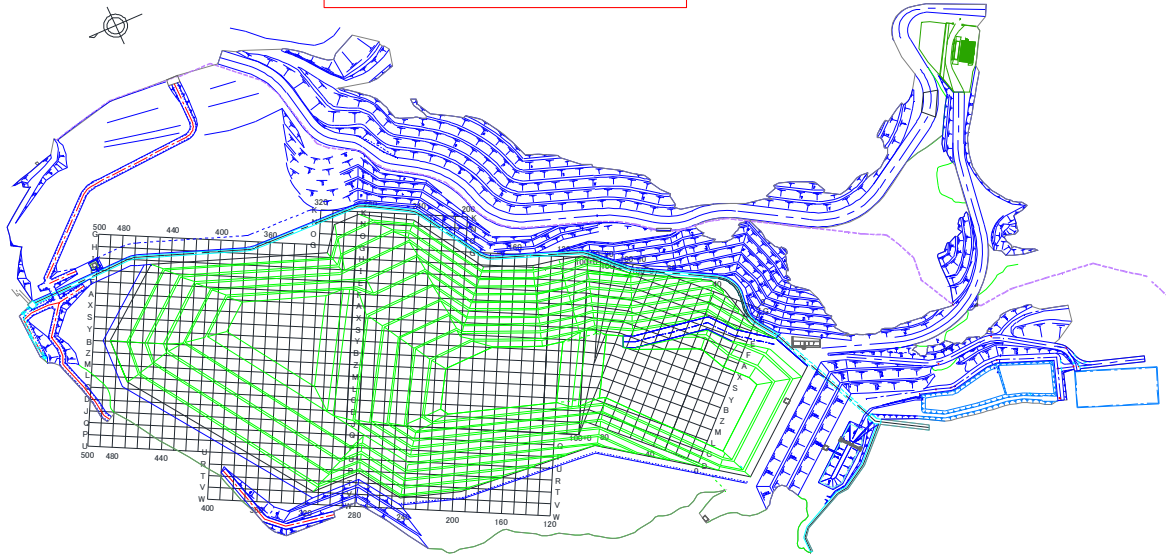


埋立場所等の管理記録A(受入時)								埋立場所等の管理記録B(埋立作業地点)		
測定日	排出元	廃棄物名称	廃棄物の種類(灰種)	重量 [t]	空間放射線量 測定結果[ $\mu$ Sv/h]		埋立作業地点 (処分場プロット図参照)	測定日	埋立作業地点 (処分場プロット図参照)	空間放射線量
					排出元 搬出時	GFK 受入時				測定結果[ $\mu$ Sv/h]
9月16日	川口市(朝日)	固化ばいじん	飛灰	10.1	0.05	0.02	E240			
9月16日	柏市(第二)	焼却灰(固化飛灰)	飛灰	9.5	0.07	0.04	E240			
9月17日	さいたま市(大崎)	固化灰	飛灰	12.0	0.06	0.02	F240	9月17日	F240	0.05
9月17日	佐倉酒々井組合	固化灰	飛灰	9.6	0.04	0.03	F240			
9月17日	佐倉酒々井組合	固化灰	飛灰	9.6	0.06	0.03	F240			
9月17日	習志野市	熔融飛灰	飛灰	10.2	0.07	0.04	F240			
9月17日	川口市(戸塚)	ばいじん	飛灰	10.1	0.06	0.02	F240			
9月17日	鎌ヶ谷組合	混合灰	混合灰	7.0	0.05	0.02	F240			
9月17日	柏市(第二)	焼却灰(固化飛灰)	飛灰	10.0	0.07	0.04	F240			
9月17日	八街市	ばいじん	飛灰	9.2	0.07	0.03	F240			
9月17日	釜石市	集塵灰	飛灰	8.0	0.09	0.02	F240			
9月21日	君津市・木更津市・袖ヶ浦市・富津市	熔融飛灰	飛灰	9.5	0.04	0.03	F240	9月21日	F240	0.06
9月21日	君津市・木更津市・袖ヶ浦市・富津市	熔融飛灰	飛灰	9.7	0.05	0.03	F240			
9月21日	君津市・木更津市・袖ヶ浦市・富津市	熔融飛灰	飛灰	9.4	0.05	0.03	F240			
9月21日	佐倉酒々井組合	固化灰	飛灰	9.6	0.04	0.03	F240			
9月21日	長生郡市組合	固化飛灰	飛灰	10.1	0.05	0.02	F240			
9月21日	鎌ヶ谷組合	混合灰	混合灰	8.9	0.06	0.03	F240			
9月21日	柏市(第二)	焼却灰(固化飛灰)	飛灰	10.0	0.09	0.05	F240			
9月21日	牛久市	固化灰	飛灰	11.8	0.10	0.03	F240			
9月21日	亙理名取	焼却灰	飛灰	10.3	0.16	0.03	F240			
9月22日	君津市・木更津市・袖ヶ浦市・富津市	熔融飛灰	飛灰	9.8	0.05	0.03	I250	9月22日	I250	0.06
9月22日	君津市・木更津市・袖ヶ浦市・富津市	熔融飛灰	飛灰	9.6	0.05	0.03	I250			
9月22日	君津市・木更津市・袖ヶ浦市・富津市	熔融飛灰	飛灰	9.8	0.05	0.03	I250			
9月22日	君津市・木更津市・袖ヶ浦市・富津市	熔融飛灰	飛灰	9.6	0.05	0.03	I250			
9月22日	さいたま市(大崎)	固化灰	飛灰	11.8	0.05	0.03	I250			
9月22日	佐倉酒々井組合	固化灰	飛灰	9.8	0.04	0.02	I250			
9月22日	市川市	焼却残渣	飛灰	10.1	0.06	0.03	I250			
9月22日	市川市	焼却残渣	飛灰	10.0	0.07	0.03	I250			
9月22日	市川市	焼却残渣	飛灰	9.9	0.04	0.03	I250			
9月22日	川口市(戸塚)	ばいじん	飛灰	10.2	0.06	0.02	I250			
9月22日	川口市(朝日)	固化ばいじん	飛灰	10.6	0.05	0.02	I250			
9月22日	鎌ヶ谷組合	混合灰	混合灰	7.2	0.05	0.03	I250			
9月22日	鎌ヶ谷組合	混合灰	混合灰	8.1	0.06	0.03	I250			
9月22日	気仙沼市(南三陸)	混合灰	混合灰	7.9	0.04	0.02	I250			
9月24日	佐倉酒々井組合	固化灰	飛灰	9.5	0.04	0.02	I250	9月24日	I250	0.06
9月24日	市川市	焼却残渣	飛灰	9.9	0.04	0.03	I250			
9月24日	市川市	焼却残渣	飛灰	10.4	0.04	0.03	I250			
9月24日	船橋市(南部)	飛灰	飛灰	11.3	0.03	0.03	I250			
9月24日	柏市(第二)	焼却灰(固化飛灰)	飛灰	9.8	0.07	0.05	I250			



グリーンフィル小坂(株) 管理記録(2021年9月)

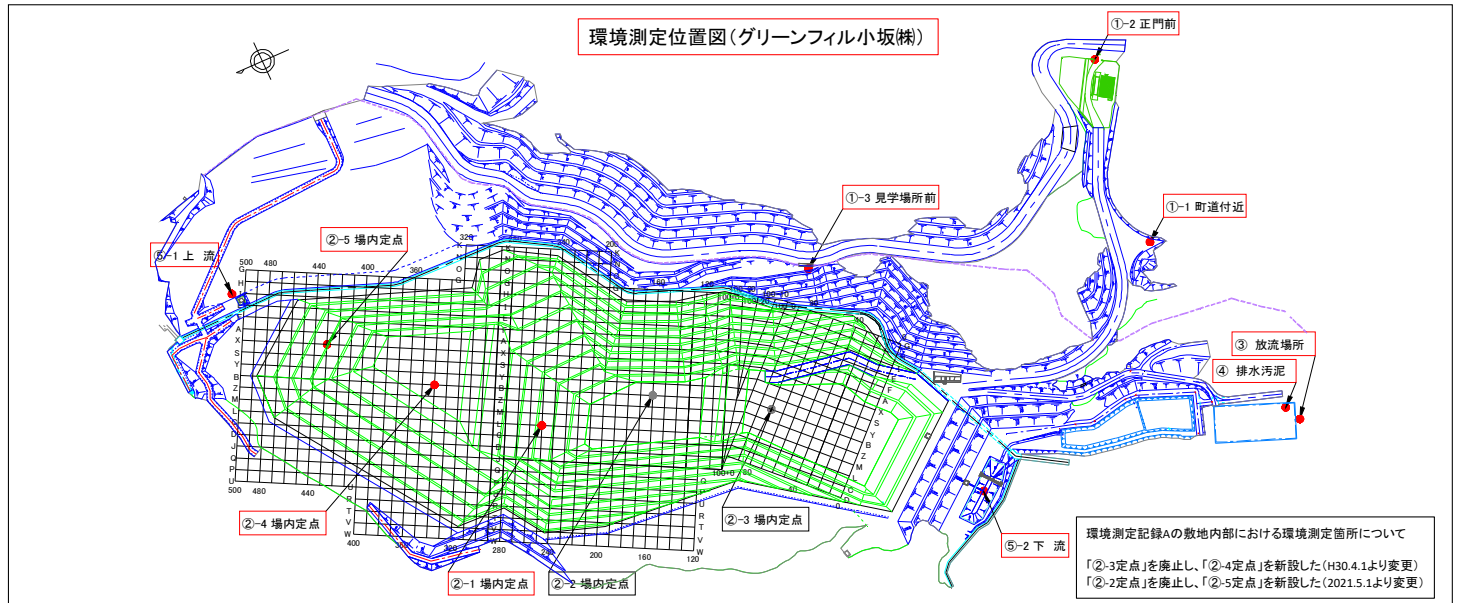
処分場プロット図(グリーンフィル小坂(株))



埋立場所等の管理記録A(受入時)								埋立場所等の管理記録B(埋立作業地点)		
測定日	排出元	廃棄物名称	廃棄物の種類(灰種)	重量 [t]	空間放射線量 測定結果[ $\mu$ Sv/h]		埋立作業地点 (処分場プロット図参照)	測定日	埋立作業地点 (処分場プロット図参照)	空間放射線量 測定結果[ $\mu$ Sv/h] 埋立・覆土後
					排出元 搬出時	GFK 受入時				
9月24日	櫛ナリコー(成田市・松戸市)	混合灰	混合灰	10.1	0.06	0.02	I250			
9月24日	柏市(第一)	ばいじん(飛灰固化物)	飛灰	9.8	0.06	0.03	I250			
9月24日	柏市(第一)	ばいじん(飛灰固化物)	飛灰	9.4	0.05	0.03	I250			
9月27日	佐倉酒々井組合	固化灰	飛灰	9.5	0.04	0.03	E250	9月27日	E250	0.08
9月27日	市川市	焼却残渣	飛灰	10.0	0.06	0.03	E250			
9月27日	習志野市	溶融飛灰	飛灰	10.2	0.06	0.04	E250			
9月27日	川口市(朝日)	固化ばいじん	飛灰	10.3	0.05	0.02	E250			
9月27日	川口市(朝日)	固化ばいじん	飛灰	10.4	0.06	0.03	E250			
9月27日	船橋市(南部)	飛灰	飛灰	12.1	0.04	0.02	E250			
9月27日	船橋市(南部)	飛灰	飛灰	9.67	0.04	0.02	E250			
9月27日	船橋市(北部)	飛灰	飛灰	10.42	0.07	0.03	E250			
9月27日	鎌ヶ谷組合	混合灰	混合灰	6.22	0.06	0.02	E250			
9月27日	鋸南組合	固化灰	飛灰	9.88	0.03	0.03	E250			
9月27日	児玉郡市組合	固化飛灰	飛灰	9.35	0.04	0.02	E250			
9月27日	児玉郡市組合	固化飛灰	飛灰	9.52	0.06	0.02	E250			
9月27日	牛久市	固化灰	飛灰	10.14	0.10	0.03	E250			
9月28日	君津市・木更津市・袖ヶ浦市・富津市	溶融飛灰	飛灰	9.84	0.06	0.03	I260	9月28日	I260	0.07
9月28日	君津市・木更津市・袖ヶ浦市・富津市	溶融飛灰	飛灰	9.42	0.06	0.03	I260			
9月28日	川口市(戸塚)	ばいじん	飛灰	10.16	0.07	0.02	I260			
9月28日	船橋市(北部)	飛灰	飛灰	10.36	0.07	0.03	I260			
9月28日	長生郡市組合	固化飛灰	飛灰	9.76	0.04	0.02	I260			
9月28日	釜石市	集塵灰	飛灰	8.15	0.08	0.02	I260			
9月28日	亶理名取	焼却灰	飛灰	10.08	0.10	0.03	I260			
9月28日	亶理名取	焼却灰	飛灰	10.25	0.07	0.03	I260			
9月29日	君津市・木更津市・袖ヶ浦市・富津市	溶融飛灰	飛灰	9.91	0.05	0.03	E260	9月29日	E260	0.07
9月29日	君津市・木更津市・袖ヶ浦市・富津市	溶融飛灰	飛灰	9.31	0.05	0.03	E260			
9月29日	君津市・木更津市・袖ヶ浦市・富津市	溶融飛灰	飛灰	9.62	0.05	0.03	E260			
9月29日	君津市・木更津市・袖ヶ浦市・富津市	溶融飛灰	飛灰	8.83	0.05	0.03	E260			
9月29日	さいたま市(大崎)	固化灰	飛灰	12.03	0.05	0.02	E260			
9月29日	市川市	焼却残渣	飛灰	9.81	0.04	0.03	E260			
9月29日	市川市	焼却残渣	飛灰	9.71	0.06	0.04	E260			
9月29日	柏市(第一)	ばいじん(飛灰固化物)	飛灰	9.72	0.05	0.03	E260			
9月29日	柏市(第一)	ばいじん(飛灰固化物)	飛灰	9.26	0.05	0.03	E260			
9月29日	気仙沼市(南三陸)	混合灰	混合灰	7.94	0.08	0.02	E260			
9月30日	市川市	焼却残渣	飛灰	10.04	0.07	0.04	F250	9月30日	F250	0.04
9月30日	市川市	焼却残渣	飛灰	9.89	0.09	0.04	F250			
9月30日	川口市(戸塚)	ばいじん	飛灰	10.16	0.07	0.02	F250			
9月30日	川口市(朝日)	固化ばいじん	飛灰	10.41	0.05	0.03	F250			
9月30日	船橋市(南部)	飛灰	飛灰	10.21	0.02	0.02	F250			



グリーンフィル小坂(株) 管理記録(2021年9月)



環境測定記録A ※測定頻度:1回/日(業務を行わない日は除く)						
測定日	敷地境界[ $\mu\text{Sv/h}$ ]			敷地内部[ $\mu\text{Sv/h}$ ]		
	①-1 町道付近	①-2 正門前	①-3 見学場所前	②-1 定点	②-4 定点	②-5 定点
9月1日	0.05	0.04	0.03	0.05	0.05	0.04
9月2日	0.05	0.04	0.04	0.04	0.05	0.04
9月3日	0.05	0.04	0.03	0.04	0.05	0.04
9月6日	0.05	0.04	0.04	0.04	0.05	0.04
9月7日	0.04	0.03	0.04	0.05	0.05	0.04
9月8日	0.05	0.04	0.04	0.04	0.05	0.04
9月9日	0.04	0.03	0.04	0.05	0.05	0.04
9月10日	0.05	0.04	0.04	0.05	0.05	0.04
9月13日	0.05	0.03	0.03	0.04	0.05	0.04
9月14日	0.04	0.04	0.03	0.04	0.05	0.04
9月15日	0.05	0.04	0.04	0.05	0.05	0.04
9月16日	0.05	0.03	0.03	0.04	0.05	0.04
9月17日	0.05	0.04	0.04	0.04	0.05	0.04
9月21日	0.05	0.04	0.03	0.04	0.05	0.04
9月22日	0.04	0.03	0.04	0.05	0.05	0.04
9月24日	0.05	0.03	0.03	0.04	0.05	0.04
9月27日	0.05	0.04	0.04	0.05	0.05	0.04
9月28日	0.05	0.03	0.04	0.04	0.05	0.04
9月29日	0.05	0.03	0.04	0.04	0.05	0.05
9月30日	0.04	0.04	0.03	0.05	0.05	0.04

環境測定記録B ※測定頻度:4回/月													
採取日	処理水[Bq/L] 下段:検出下限値		③放流場所		採取日								
	$^{131}\text{I}$	$^{134}\text{Cs}$	$^{137}\text{Cs}$	Cs計									
9月2日	ND	ND	5.4	5.4	9月2日	ND	ND	ND	ND	ND	ND	ND	
	0.8	1.2	1.6	-		8.5	9.4	11.0	-	0.8	1.1	1.3	-
9月9日	ND	ND	3.4	3.4	9月2日	ND	ND	ND	ND	ND	ND	ND	
	1.2	1.5	1.2	-		0.8	1.1	1.3	-	1.0	1.1	1.4	-
9月21日	ND	ND	2.6	2.6									
	1.1	1.5	1.3	-									
9月28日	ND	ND	4.1	4.1									
	1.4	1.2	1.2	-									

※測定頻度:浸出水処理施設の稼動が月2回以下の場合、頻度を月2回とする

採取日	総合清澄池出口[Bq/L] 下段:検出下限値			
	$^{131}\text{I}$	$^{134}\text{Cs}$	$^{137}\text{Cs}$	Cs計
9月2日	ND	ND	ND	ND
	1.0	1.0	1.0	-

※小坂川放流地点では不検出

環境測定記録C ※測定頻度:1回/月													
採取日	排水汚泥[Bq/kg] 下段:検出下限値				採取日	地下水[Bq/L] 下段:検出下限値							
	④排水処理施設					⑤-1上流			⑤-2下流				
	$^{131}\text{I}$	$^{134}\text{Cs}$	$^{137}\text{Cs}$	Cs計		$^{131}\text{I}$	$^{134}\text{Cs}$	$^{137}\text{Cs}$	Cs計	$^{131}\text{I}$	$^{134}\text{Cs}$	$^{137}\text{Cs}$	Cs計
9月2日	ND	ND	14.0	14.0	9月2日	ND	ND	ND	ND	ND	ND	ND	ND
	8.5	9.4	11.0	-		0.8	1.1	1.3	-	1.0	1.1	1.4	-