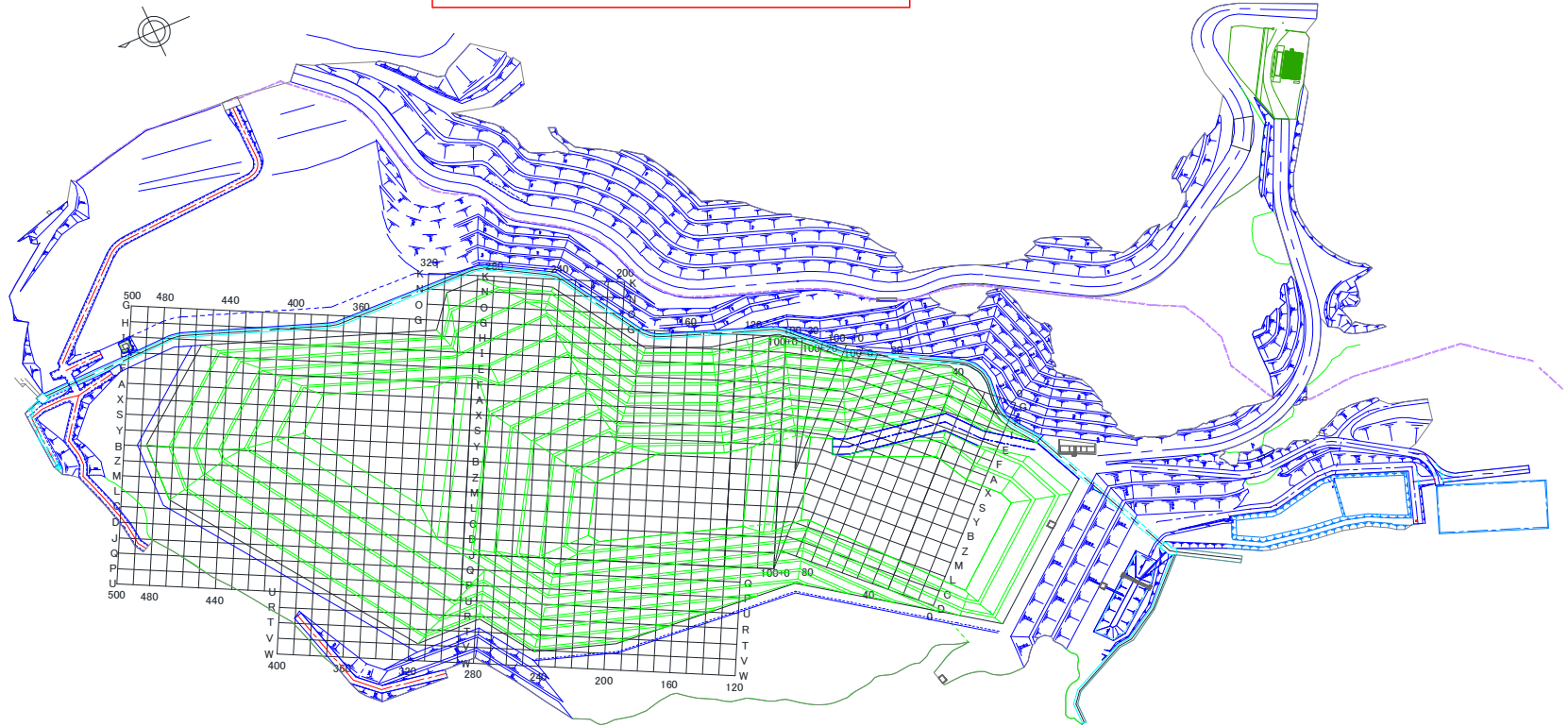


処分場プロット図(グリーンフィル小坂(株))



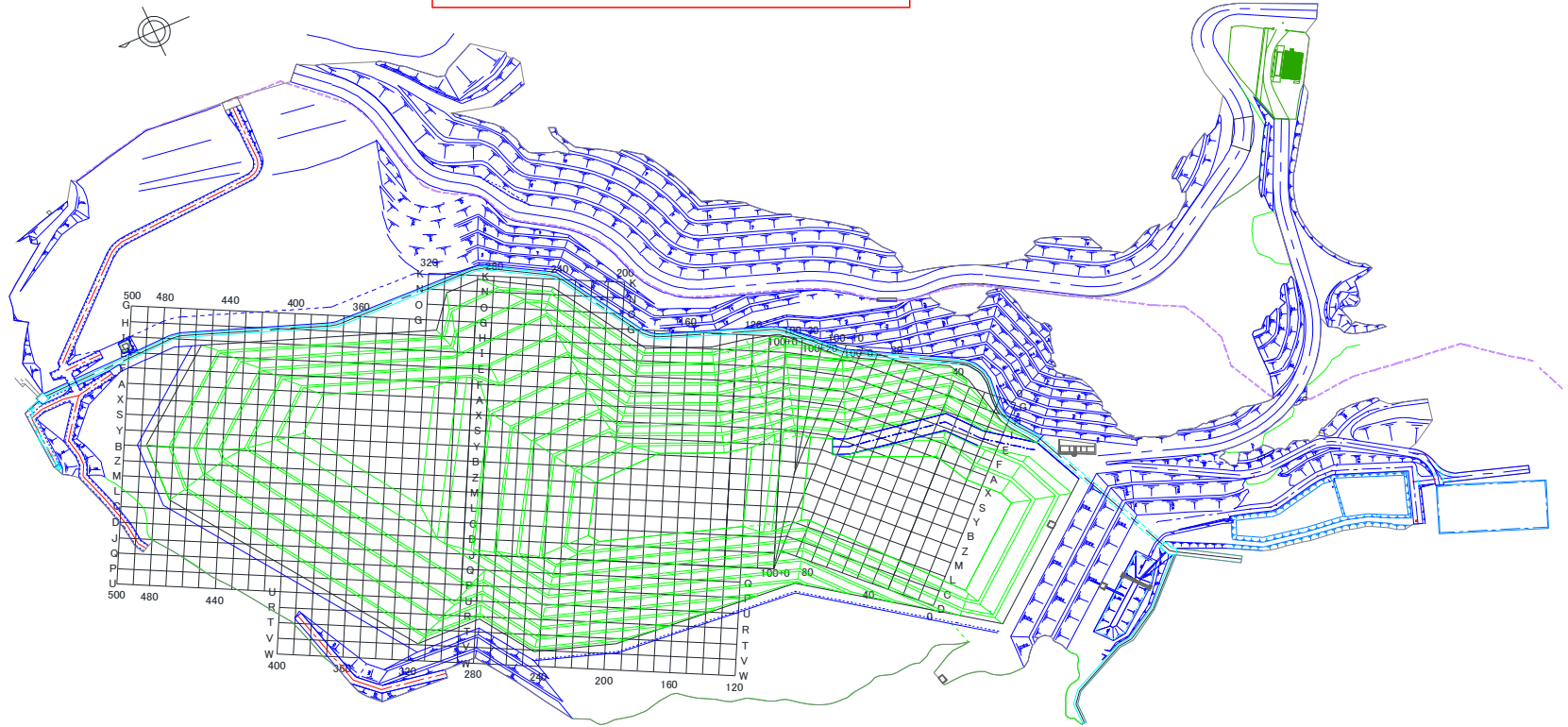
※EAK:エコシステム秋田(株) EKS:エコシステム小坂(株) ECB:エコシステム千葉(株)

※「-」:測定対象外

埋立場所等の管理記録A(受入時)								埋立場所等の管理記録B(埋立作業地点)		
測定日	排出元	廃棄物名称	廃棄物の種類(灰種)	重量 [t]	空間放射線量測定結果[μ Sv/h]		埋立作業地点 (処分場プロット図参照)	測定日	埋立作業地点 (処分場プロット図参照)	空間放射線量
					排出元搬出時	GFK受入時				測定結果[μ Sv/h]
								※測定頻度:1回/日(業務を行わない日は除く)		
								※測定頻度:受入ロット毎		
								埋立・覆土後		
8月2日	犬山市	固化灰	飛灰	6.64	-	-	D220	8月2日	D220	0.03
8月2日	犬山市	固化灰	飛灰	6.72	-	-	D220		E280	0.05
8月2日	市川市	焼却残渣	飛灰	10.29	0.06	0.04	E280			
8月2日	志木組合(新座東)	集塵灰	飛灰	10.36	0.05	0.02	E280			
8月2日	川口市(戸塚)	ばいじん	飛灰	10.20	0.07	0.02	E280			
8月2日	川口市(朝日)	固化ばいじん	飛灰	10.36	0.05	0.03	E280			
8月2日	川口市(朝日)	固化ばいじん	飛灰	10.12	0.05	0.03	E280			
8月2日	船橋市(南部)	焼却灰	主灰	9.78	0.03	0.02	E280			
8月2日	船橋市(南部)	焼却灰	主灰	9.92	0.03	0.02	E280			
8月2日	船橋市(南部)	飛灰	飛灰	9.40	0.04	0.02	E280			
8月2日	船橋市(南部)	焼却灰	主灰	9.64	0.03	0.02	E280			
8月2日	船橋市(南部)	焼却灰	主灰	10.27	0.03	0.02	E280			
8月2日	児玉郡市組合	固化飛灰	飛灰	9.76	0.05	0.02	E280			
8月2日	柏市(第一)	焼却灰	主灰	9.54	0.05	0.02	E280			
8月2日	盛岡紫波	溶融飛灰	飛灰	11.93	0.03	0.02	E280			
8月2日	盛岡紫波	溶融飛灰	飛灰	12.11	0.03	0.02	E280			
8月2日	盛岡紫波	溶融飛灰	飛灰	11.79	0.03	0.02	E280			
8月2日	安城市	焼却灰	主灰	9.94	-	-	D220			
8月2日	EAK	焼却灰	主灰	11.04	-	-	D220			
8月2日	EAK	焼却灰	主灰	12.22	-	-	D220			
8月2日	EAK	焼却灰	主灰	12.08	-	-	D220			
8月3日	君津市・木更津市・袖ヶ浦市・富津市	溶融飛灰	飛灰	9.32	0.05	0.03	I200	8月3日	L210	0.04
8月3日	君津市・木更津市・袖ヶ浦市・富津市	溶融飛灰	飛灰	9.88	0.05	0.03	I200		I200	0.05
8月3日	市川市	焼却残渣	飛灰	10.03	0.03	0.03	I200			
8月3日	市川市	焼却残渣	主灰	9.62	0.04	0.02	I200			
8月3日	志太組合(一色)	焼却灰	混合灰	9.38	-	-	L210			
8月3日	鹿角組合	もえがら	主灰	5.58	-	-	L210			
8月3日	船橋市(南部)	飛灰	飛灰	9.73	0.04	0.02	I200			
8月3日	船橋市(南部)	飛灰	飛灰	9.48	0.04	0.02	I200			
8月3日	船橋市(南部)	焼却灰	主灰	10.01	0.03	0.02	I200			
8月3日	船橋市(北部)	飛灰	飛灰	10.30	0.06	0.03	I200			
8月3日	大曲仙北	焼却灰	主灰	11.21	-	-	L210			
8月3日	大曲仙北	焼却灰	主灰	11.18	-	-	L210			
8月3日	柏市(第二)	焼却灰(固化飛灰)	飛灰	10.19	0.10	0.04	I200			
8月3日	児玉郡市組合	固化飛灰	飛灰	9.14	0.04	0.02	I200			
8月3日	柏市(第一)	ばいじん(飛灰固化物)	飛灰	9.76	0.05	0.03	I200			
8月3日	柏市(第一)	ばいじん(飛灰固化物)	飛灰	9.42	0.05	0.03	I200			
8月3日	釜石市	集塵灰	飛灰	8.38	0.08	0.02	I200			
8月3日	東埼玉組合(第二)	ばいじん	飛灰	10.38	0.10	0.03	I200			
8月3日	盛岡紫波	溶融飛灰	飛灰	12.45	0.03	0.02	I200			
8月3日	盛岡紫波	溶融飛灰	飛灰	10.53	0.03	0.02	I200			
8月3日	盛岡紫波	溶融飛灰	飛灰	11.96	0.03	0.02	I200			
8月3日	安城市	焼却灰	主灰	9.88	-	-	L210			

グリーンフィル小坂(株) 管理記録(2021年8月)

処分場プロット図(グリーンフィル小坂(株))

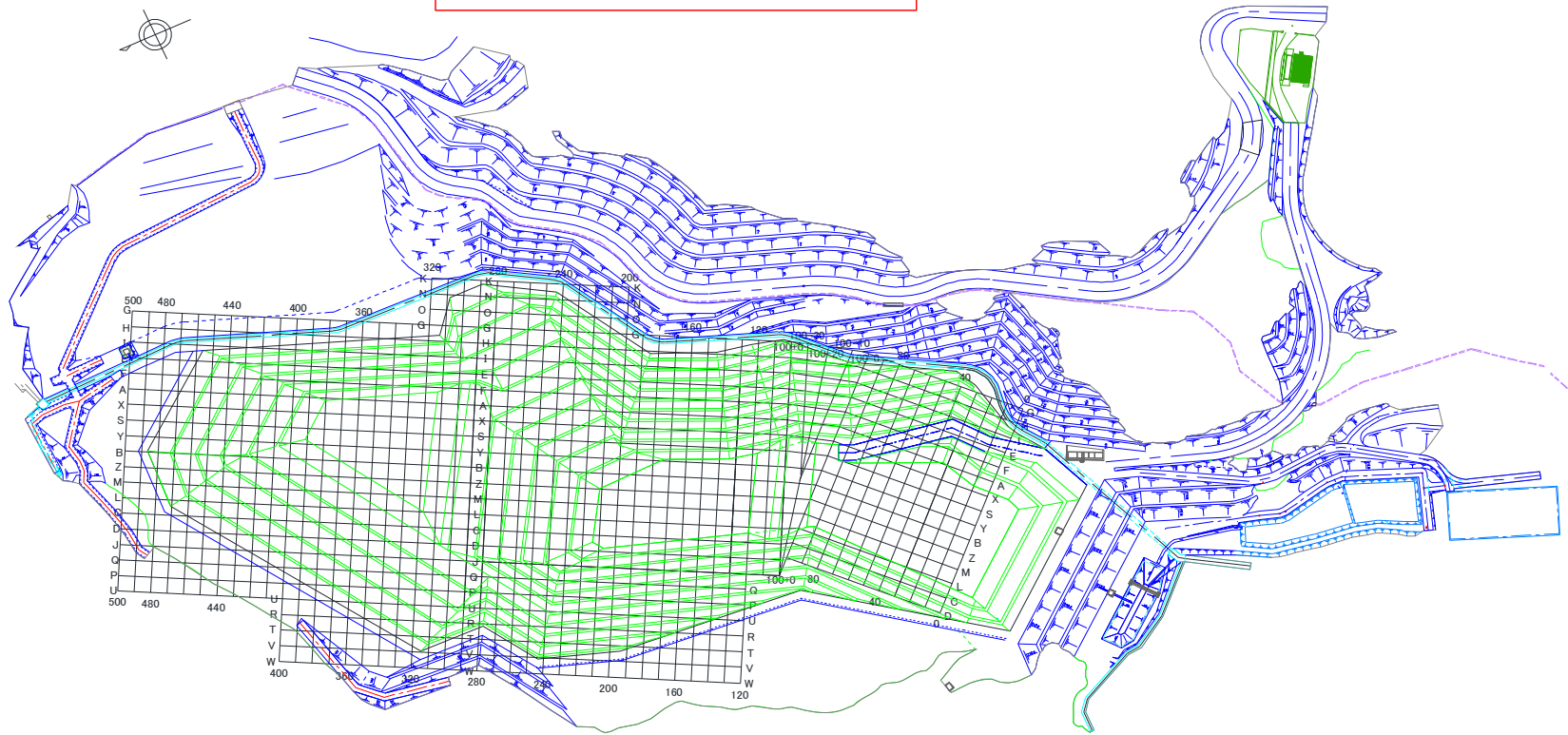


※EAK:エコシステム秋田(株) EKS:エコシステム小坂(株) ECB:エコシステム千葉(株)

※「-」:測定対象外

埋立場所等の管理記録A(受入時)								埋立場所等の管理記録B(埋立作業地点)		
測定日	排出元	廃棄物名称	廃棄物の種類(灰種)	重量 [t]	空間放射線量測定結果[μ Sv/h]		埋立作業地点 (処分場プロット図参照)	測定日	埋立作業地点 (処分場プロット図参照)	空間放射線量
					排出元搬出時	GFK受入時				測定結果[μ Sv/h]
								※測定頻度:1回/日(業務を行わない日は除く)		
								※測定頻度:受入ロット毎		
								埋立・覆土後		
8月4日	君津市・木更津市・袖ヶ浦市・富津市	熔融飛灰	飛灰	9.42	0.05	0.03	I190	8月4日	D220	0.05
8月4日	君津市・木更津市・袖ヶ浦市・富津市	熔融飛灰	飛灰	9.26	0.06	0.03	I190		I190	0.06
8月4日	君津市・木更津市・袖ヶ浦市・富津市	熔融飛灰	飛灰	9.27	0.05	0.03	I190			
8月4日	さいたま市(大崎)	固化灰	飛灰	12.31	0.06	0.02	I190			
8月4日	伊奈町	処理済ばいじん	飛灰	9.31	0.13	0.02	I190			
8月4日	市川市	焼却残渣	飛灰	10.04	0.06	0.03	I190			
8月4日	志木組合(新座東)	集塵灰	飛灰	10.54	0.06	0.02	I190			
8月4日	習志野市	熔融飛灰	飛灰	10.21	0.06	0.04	I190			
8月4日	松任石川組合	飛灰	飛灰	9.78	-	-	D220			
8月4日	杉戸町	固化灰	飛灰	8.54	0.07	0.02	I190			
8月4日	船橋市(南部)	飛灰	飛灰	9.41	0.03	0.02	I190			
8月4日	船橋市(北部)	飛灰	飛灰	10.38	0.03	0.03	I190			
8月4日	大曲仙北	飛灰(固化灰)	飛灰	11.04	-	-	D220			
8月4日	大曲仙北	飛灰(固化灰)	飛灰	11.08	-	-	D220			
8月4日	長生都市組合	固化飛灰	飛灰	9.78	0.04	0.02	I190			
8月4日	柏市(第二)	焼却灰(固化飛灰)	飛灰	9.98	0.09	0.05	I190			
8月4日	八街市	ばいじん	飛灰	8.51	0.06	0.03	I190			
8月4日	㈱ナリコー(成田市・松戸市)	混合灰	混合灰	9.52	0.07	0.02	I190			
8月4日	亙理名取	焼却灰	飛灰	10.27	0.12	0.03	I190			
8月4日	亙理名取	焼却灰	主灰	10.23	0.08	0.02	I190			
8月4日	亙理名取	焼却灰	主灰	10.38	0.13	0.02	I190			
8月4日	気仙沼市(南三陸)	混合灰	混合灰	8.40	0.08	0.02	I190			
8月4日	常総組合	スラグ	スラグ	11.27	0.07	0.02	I190			
8月4日	常総組合	スラグ	スラグ	11.09	0.08	0.02	I190			
8月5日	君津市・木更津市・袖ヶ浦市・富津市	熔融飛灰	飛灰	9.07	0.05	0.03	I200	8月5日	L210	0.05
8月5日	君津市・木更津市・袖ヶ浦市・富津市	熔融飛灰	飛灰	9.54	0.05	0.03	I200		I200	0.05
8月5日	君津市・木更津市・袖ヶ浦市・富津市	熔融飛灰	飛灰	9.24	0.05	0.03	I200			
8月5日	君津市・木更津市・袖ヶ浦市・富津市	熔融飛灰	飛灰	9.51	0.04	0.03	I200			
8月5日	各務原市	熔融固化飛灰	飛灰	9.1	-	-	L210			
8月5日	各務原市	熔融固化飛灰	飛灰	9.4	-	-	L210			
8月5日	各務原市	熔融固化飛灰	飛灰	8.6	-	-	L210			
8月5日	各務原市	熔融固化飛灰	飛灰	8.7	-	-	L210			
8月5日	志太組合(一色)	焼却灰	混合灰	9.6	-	-	L210			
8月5日	小田原市	焼却灰	混合灰	9.1	0.02	0.02	I200			
8月5日	小田原市	焼却灰	混合灰	9.8	0.03	0.02	I200			
8月5日	大曲仙北	焼却灰	主灰	11.6	-	-	L210			
8月5日	大曲仙北	飛灰(固化灰)	飛灰	11.4	-	-	L210			
8月5日	大和市	焼却灰	混合灰	10.5	0.06	0.02	I200			
8月5日	大和市	焼却灰	混合灰	10.5	0.06	0.02	I200			
8月5日	大和市	焼却灰	混合灰	10.5	0.06	0.02	I200			
8月5日	長生都市組合	固化飛灰	飛灰	9.6	0.05	0.02	I200			
8月5日	東埼玉組合	焼却灰	主灰	11.9	0.06	0.02	I200			
8月5日	鎌ヶ谷組合	混合灰	混合灰	8.0	0.07	0.03	I200			

処分場プロット図(グリーンフィル小坂(株))



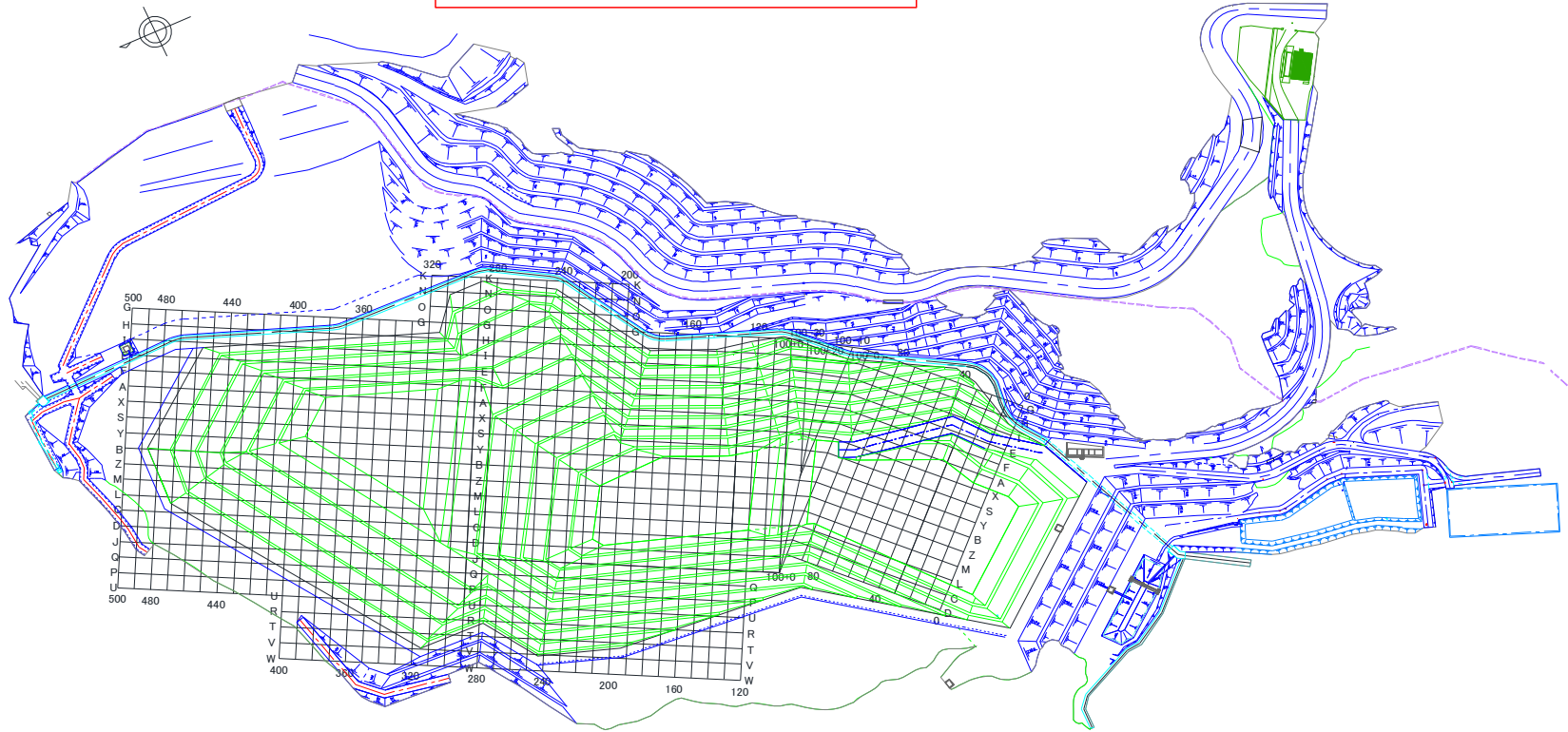
※EAK:エコシステム秋田(株) EKS:エコシステム小坂(株) ECB:エコシステム千葉(株)

※「-」:測定対象外

埋立場所等の管理記録A(受入時)								埋立場所等の管理記録B(埋立作業地点)		
測定日	排出元	廃棄物名称	廃棄物の種類(灰種)	重量 [t]	空間放射線量測定結果[μ Sv/h]		埋立作業地点 (処分場プロット図参照)	測定日	埋立作業地点 (処分場プロット図参照)	空間放射線量測定結果[μ Sv/h] 埋立・覆土後
					排出元搬出時	GFK受入時				
8月5日	八街市	ばいじん	飛灰	7.9	0.03	0.03	I200			
8月5日	柏市(第一)	焼却灰	主灰	10.4	0.05	0.03	I200			
8月5日	亶理名取	焼却灰	飛灰	10.2	0.14	0.03	I200			
8月5日	安城市	ばいじん	飛灰	9.9	-	-	L210			
8月5日	志太組合(高柳)	焼却灰	混合灰	9.8	-	-	L210			
8月6日	さいたま市(大崎)	固化灰	飛灰	11.7	0.06	0.02	I210	8月6日	D210	0.04
8月6日	各務原市	熔融固化飛灰	飛灰	9.3	-	-	D210			0.06
8月6日	市川市	焼却残渣	主灰	9.9	0.04	0.02	I210			
8月6日	鹿角組合	もえがら	主灰	6.9	-	-	D210			
8月6日	小田原市	焼却灰	混合灰	9.9	0.03	0.02	I210			
8月6日	小田原市	焼却灰	混合灰	10.0	0.03	0.02	I210			
8月6日	大和市	焼却灰	混合灰	10.5	0.06	0.02	I210			
8月6日	長生郡市組合	固化飛灰	飛灰	9.9	0.04	0.02	I210			
8月6日	東埼玉組合	焼却灰	主灰	12.0	0.06	0.02	I210			
8月6日	柏市(第二)	焼却灰(固化飛灰)	飛灰	9.9	0.09	0.05	I210			
8月6日	柏市(第一)	焼却灰	主灰	10.5	0.05	0.02	I210			
8月6日	牛久市	固化灰	飛灰	11.7	0.09	0.03	I210			
8月6日	釜石市	集塵灰	飛灰	7.9	0.08	0.02	I210			
8月6日	亶理名取	焼却灰	飛灰	10.2	0.15	0.03	I210			
8月6日	盛岡紫波	熔融飛灰	飛灰	12.0	0.03	0.02	I210			
8月6日	常総組合	スラグ	スラグ	10.5	0.09	0.02	I210			
8月6日	常総組合	飛灰	飛灰	11.9	0.08	0.05	I210			
8月6日	志太組合(高柳)	焼却灰	混合灰	9.9	-	-	D210			
8月6日	EAK	焼却灰	主灰	11.6	-	-	D210			
8月6日	EAK	焼却灰	主灰	10.5	-	-	D210			
8月10日	君津市・木更津市・袖ヶ浦市・富津市	熔融飛灰	飛灰	9.2	0.04	0.03	E210	8月10日	L210	0.05
8月10日	君津市・木更津市・袖ヶ浦市・富津市	熔融飛灰	飛灰	8.9	0.05	0.03	E210			0.05
8月10日	志木組合(新座西)	集塵灰	飛灰	11.4	0.06	0.02	E210			
8月10日	志木組合(新座東)	集塵灰	飛灰	12.2	0.06	0.03	E210			
8月10日	鹿角組合	もえがら	主灰	7.4	-	-	L210			
8月10日	川口市(戸塚)	ばいじん	飛灰	10.2	0.06	0.03	E210			
8月10日	川口市(朝日)	固化ばいじん	飛灰	10.2	0.04	0.03	E210			
8月10日	大曲仙北	焼却灰	主灰	10.4	-	-	L210			
8月10日	大曲仙北	焼却灰	主灰	10.3	-	-	L210			
8月10日	大和市	焼却灰	混合灰	10.5	0.06	0.03	E210			
8月10日	柏市(第二)	焼却灰(固化飛灰)	飛灰	9.5	0.09	0.04	E210			
8月10日	柏市(第一)	ばいじん(飛灰固化物)	飛灰	10.0	0.04	0.03	E210			
8月10日	柏市(第一)	ばいじん(飛灰固化物)	飛灰	9.5	0.06	0.03	E210			
8月10日	盛岡紫波	熔融飛灰	飛灰	11.6	0.03	0.02	E210			
8月10日	盛岡紫波	熔融飛灰	飛灰	10.1	0.03	0.02	E210			
8月10日	EAK	焼却灰	主灰	12.6	-	-	L210			
8月11日	市川市	焼却残渣	主灰	9.8	0.04	0.02	E200	8月11日	D210	0.05
8月11日	市川市	焼却残渣	飛灰	9.9	0.06	0.03	E200			0.04

グリーンフィル小坂(株) 管理記録(2021年8月)

処分場プロット図(グリーンフィル小坂(株))



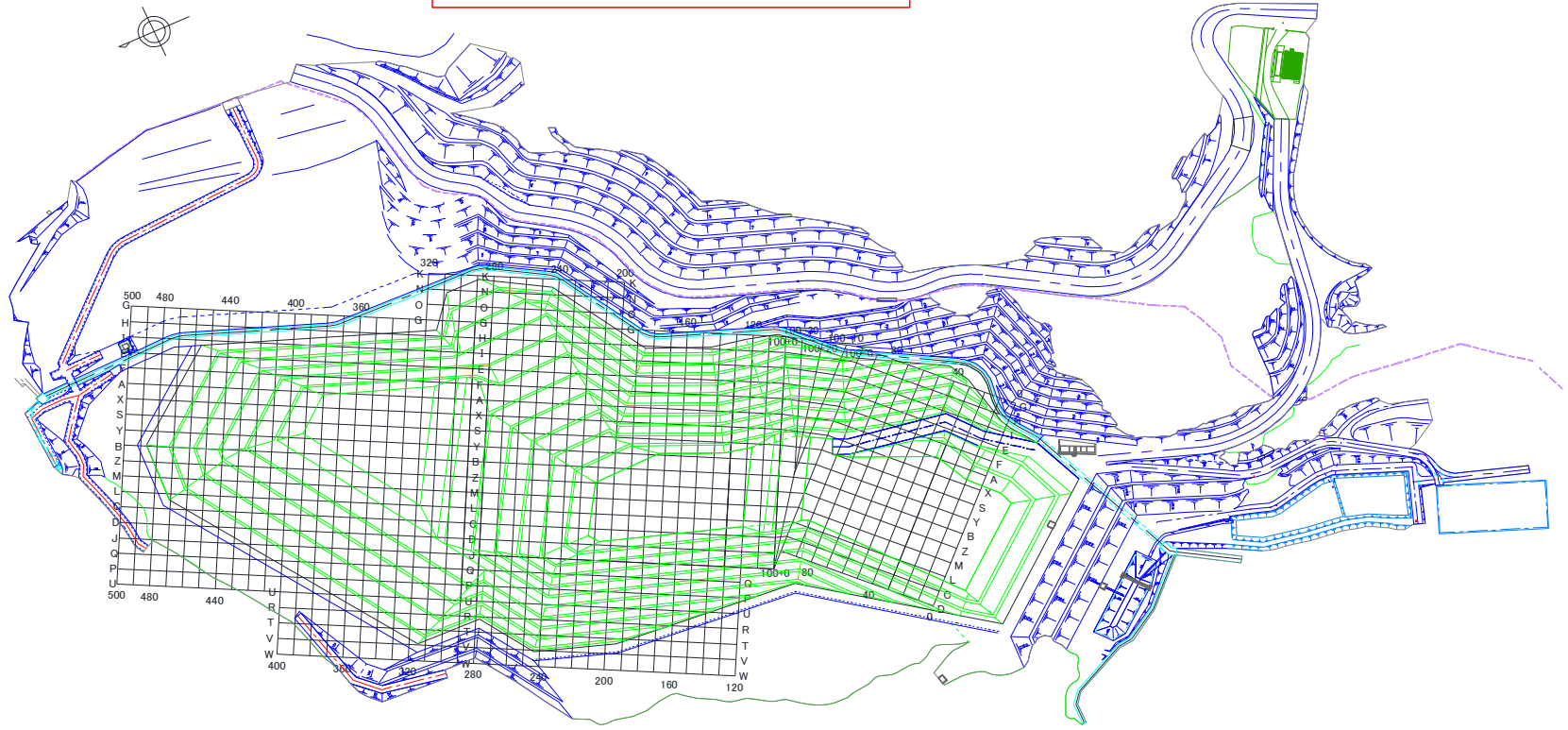
※EAK:エコシステム秋田(株) EKS:エコシステム小坂(株) ECB:エコシステム千葉(株)

※「-」:測定対象外

埋立場所等の管理記録A(受入時)								埋立場所等の管理記録B(埋立作業地点)		
測定日	排出元	廃棄物名称	廃棄物の種類(灰種)	重量 [t]	空間放射線量測定結果[μ Sv/h]		埋立作業地点 (処分場プロット図参照)	測定日	埋立作業地点 (処分場プロット図参照)	空間放射線量測定結果[μ Sv/h] 埋立・覆土後
					排出元搬出時	GFK受入時				
8月11日	志木組合(新座東)	集塵灰	飛灰	10.6	0.06	0.02	E200			
8月11日	鹿角組合	もえがら	主灰	7.0	-	-	D210			
8月11日	習志野市	熔融飛灰	飛灰	10.2	0.06	0.04	E200			
8月11日	大曲仙北	飛灰(固化灰)	飛灰	10.1	-	-	D210			
8月11日	大曲仙北	飛灰(固化灰)	飛灰	10.8	-	-	D210			
8月11日	東埼玉組合	焼却灰	主灰	11.7	0.07	0.02	E200			
8月11日	東埼玉組合	焼却灰	主灰	11.8	0.07	0.02	E200			
8月11日	亙理名取	焼却灰	主灰	10.4	0.11	0.02	E200			
8月11日	盛岡紫波	熔融飛灰	飛灰	11.9	0.03	0.02	E200			
8月11日	盛岡紫波	熔融飛灰	飛灰	11.8	0.03	0.02	E200			
8月11日	気仙沼市(南三陸)	混合灰	混合灰	8.6	0.08	0.02	E200			
8月12日	君津市・木更津市・袖ヶ浦市・富津市	熔融飛灰	飛灰	9.8	0.05	0.03	E220	8月12日	L200	0.05
8月12日	君津市・木更津市・袖ヶ浦市・富津市	熔融飛灰	飛灰	9.5	0.05	0.03	E220		E220	0.05
8月12日	君津市・木更津市・袖ヶ浦市・富津市	熔融飛灰	飛灰	9.3	0.04	0.03	E220			
8月12日	君津市・木更津市・袖ヶ浦市・富津市	熔融飛灰	飛灰	9.3	0.04	0.03	E220			
8月12日	君津市・木更津市・袖ヶ浦市・富津市	熔融飛灰	飛灰	9.3	0.04	0.03	E220			
8月12日	君津市・木更津市・袖ヶ浦市・富津市	熔融飛灰	飛灰	9.3	0.08	0.03	E220			
8月12日	松任石川組合	飛灰	飛灰	9.9	-	-	L200			
8月12日	川口市(朝日)	固化ばいじん	飛灰	10.2	0.06	0.02	E220			
8月12日	大曲仙北	飛灰(固化灰)	飛灰	10.9	-	-	L200			
8月12日	大曲仙北	焼却灰	主灰	11.0	-	-	L200			
8月12日	東埼玉組合	焼却灰	主灰	12.0	0.05	0.02	E220			
8月12日	東埼玉組合	焼却灰	主灰	10.3	0.07	0.02	E220			
8月12日	東埼玉組合	ばいじん	飛灰	11.6	0.07	0.03	E220			
8月12日	東埼玉組合	焼却灰	主灰	12.2	0.05	0.02	E220			
8月12日	松本市	固化灰	飛灰	9.8	-	-	L200			
8月12日	釜石市	集塵灰	飛灰	8.2	0.08	0.02	E220			
8月12日	亙理名取	焼却灰	飛灰	10.2	0.11	0.03	E220			
8月12日	亙理名取	焼却灰	主灰	10.3	0.16	0.02	E220			
8月12日	EAK	焼却灰	主灰	10.7	-	-	L200			
8月17日	各務原市	熔融固化飛灰	飛灰	9.3	-	-	D220	8月17日	D220	0.04
8月17日	江戸崎組合	固化灰	飛灰	10.0	0.06	0.03	E200		E200	0.05
8月17日	江戸崎組合	固化灰	飛灰	10.3	0.06	0.03	E200			
8月17日	市川市	焼却残渣	飛灰	10.0	0.06	0.03	E200			
8月17日	市川市	焼却残渣	主灰	10.0	0.03	0.02	E200			
8月17日	鹿角組合	もえがら	主灰	8.1	-	-	D220			
8月17日	習志野市	熔融飛灰	飛灰	10.15	0.07	0.03	E200			
8月17日	小田原市	焼却灰	混合灰	10.06	0.03	0.02	E200			
8月17日	小田原市	焼却灰	混合灰	9.59	0.03	0.02	E200			
8月17日	川口市(朝日)	固化ばいじん	飛灰	10.29	0.06	0.03	E200			
8月17日	大曲仙北	焼却灰	主灰	11.46	-	-	D220			
8月17日	大曲仙北	焼却灰	主灰	10.91	-	-	D220			
8月17日	東埼玉組合	ばいじん	飛灰	10.19	0.08	0.03	E200			

グリーンフィル小坂(株) 管理記録(2021年8月)

処分場プロット図(グリーンフィル小坂(株))



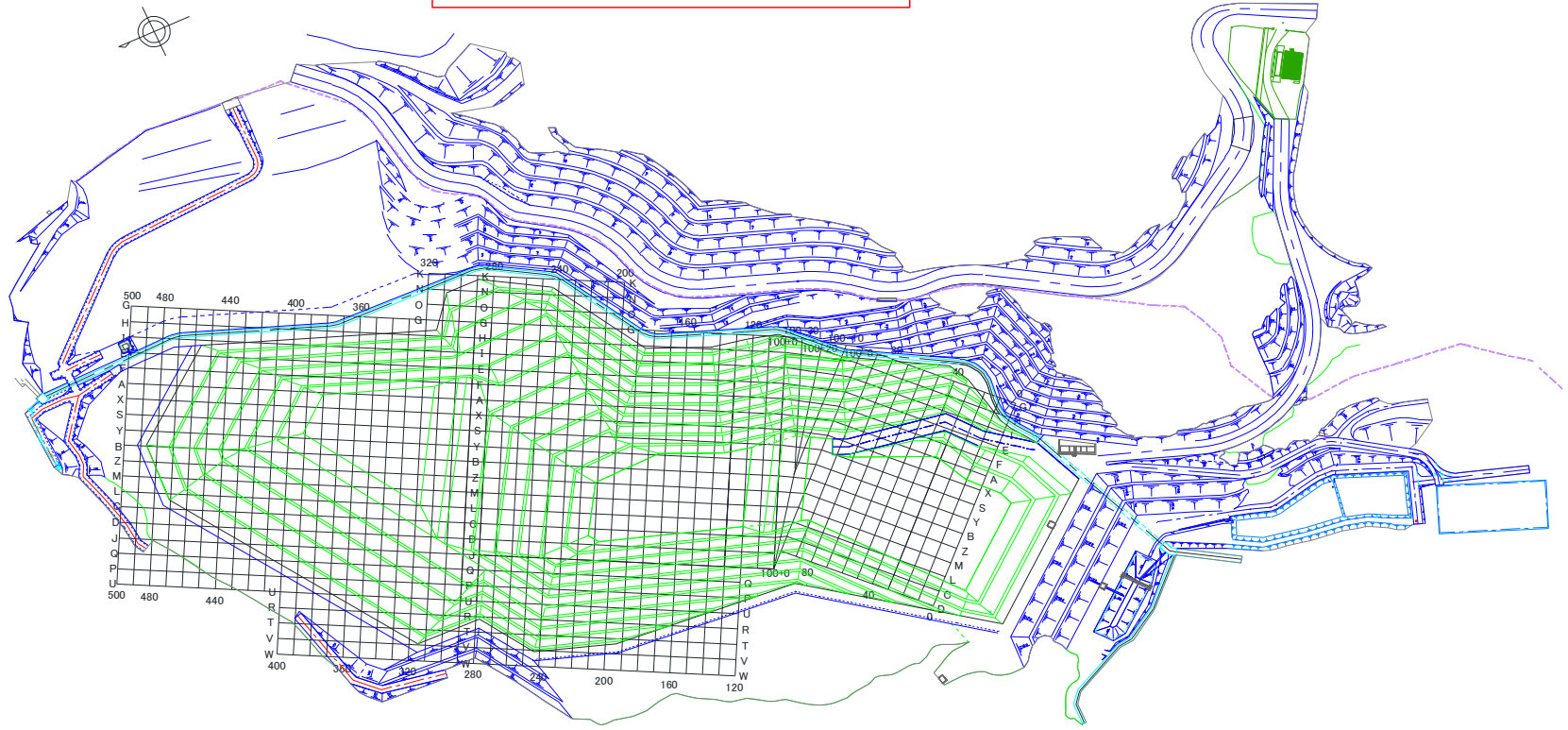
※EAK:エコシステム秋田(株) EKS:エコシステム小坂(株) ECB:エコシステム千葉(株)

※「-」:測定対象外

埋立場所等の管理記録A(受入時)								埋立場所等の管理記録B(埋立作業地点)		
測定日	排出元	廃棄物名称	廃棄物の種類(灰種)	重量 [t]	空間放射線量測定結果[μ Sv/h]		埋立作業地点 (処分場プロット図参照)	測定日	埋立作業地点 (処分場プロット図参照)	空間放射線量測定結果[μ Sv/h] 埋立・覆土後
					排出元搬出時	GFK受入時				
8月17日	東埼玉組合	焼却灰	主灰	10.43	0.06	0.02	E200			
8月17日	東埼玉組合	焼却灰	主灰	10.35	0.06	0.02	E200			
8月17日	鎌ヶ谷組合	混合灰	混合灰	7.80	0.05	0.03	E200			
8月17日	牛久市	固化灰	飛灰	11.76	0.10	0.03	E200			
8月18日	さいたま市(大崎)	固化灰	飛灰	10.93	0.06	0.02	E300	8月18日	L210	0.04
8月18日	市川市	焼却残渣	飛灰	9.65	0.07	0.03	E300		E300	0.05
8月18日	志太組合(一色)	焼却灰	混合灰	10.42	-	-	L210			
8月18日	志木組合(新座東)	集塵灰	飛灰	10.52	0.05	0.02	E300			
8月18日	鹿角組合	もえがら	主灰	7.96	-	-	L210			
8月18日	習志野市	熔融飛灰	飛灰	10.18	0.06	0.04	E300			
8月18日	川口市(戸塚)	ばいじん	飛灰	10.15	0.06	0.02	E300			
8月18日	川口市(朝日)	固化ばいじん	飛灰	10.44	0.06	0.02	E300			
8月18日	船橋市(南部)	焼却灰	主灰	11.43	0.03	0.02	E300			
8月18日	大曲仙北	飛灰(固化灰)	飛灰	10.13	-	-	L210			
8月18日	大曲仙北	飛灰(固化灰)	飛灰	10.76	-	-	L210			
8月18日	東埼玉組合	焼却灰	主灰	10.28	0.07	0.02	E300			
8月18日	東埼玉組合	焼却灰	主灰	10.36	0.06	0.02	E300			
8月18日	東埼玉組合	焼却灰	主灰	10.39	0.06	0.02	E300			
8月18日	柏市(第二)	焼却灰(固化飛灰)	飛灰	9.95	0.09	0.05	E300			
8月18日	牛久市	固化灰	飛灰	11.54	0.10	0.03	E300			
8月18日	盛岡紫波	熔融飛灰	飛灰	10.93	0.03	0.02	E300			
8月18日	盛岡紫波	熔融飛灰	飛灰	10.50	0.03	0.02	E300			
8月18日	気仙沼市(南三陸)	混合灰	混合灰	8.03	0.08	0.02	E300			
8月18日	安城市	焼却灰	主灰	9.94	-	-	L210			
8月18日	安城市	焼却灰	主灰	9.90	-	-	L210			
8月18日	安城市	焼却灰	主灰	9.92	-	-	L210			
8月19日	各務原市	熔融固化飛灰	飛灰	8.84	-	-	D220	8月19日	D220	0.05
8月19日	各務原市	熔融固化飛灰	飛灰	8.05	-	-	D220		I230	0.05
8月19日	市川市	焼却残渣	主灰	9.83	0.04	0.02	I230			
8月19日	市川市	焼却残渣	飛灰	9.86	0.06	0.03	I230			
8月19日	市川市	焼却残渣	主灰	9.97	0.03	0.02	I230			
8月19日	市川市	焼却残渣	飛灰	9.91	0.04	0.03	I230			
8月19日	志太組合(一色)	焼却灰	混合灰	9.38	-	-	D220			
8月19日	小田原市	焼却灰	混合灰	9.79	0.03	0.02	I230			
8月19日	船橋市(南部)	焼却灰	主灰	10.78	0.04	0.02	I230			
8月19日	大曲仙北	焼却灰	主灰	11.35	-	-	D220			
8月19日	大曲仙北	飛灰(固化灰)	飛灰	10.95	-	-	D220			
8月19日	東埼玉組合	焼却灰	主灰	10.18	0.07	0.02	I230			
8月19日	東埼玉組合	焼却灰	主灰	10.39	0.07	0.02	I230			
8月19日	東埼玉組合	焼却灰	主灰	10.36	0.06	0.02	I230			
8月19日	鎌ヶ谷組合	混合灰	混合灰	8.42	0.05	0.03	I230			
8月19日	鎌ヶ谷組合	混合灰	混合灰	8.43	0.06	0.03	I230			
8月19日	柏市(第二)	焼却灰(固化飛灰)	飛灰	9.84	0.08	0.05	I230			

グリーンフィル小坂(株) 管理記録(2021年8月)

処分場プロット図(グリーンフィル小坂(株))



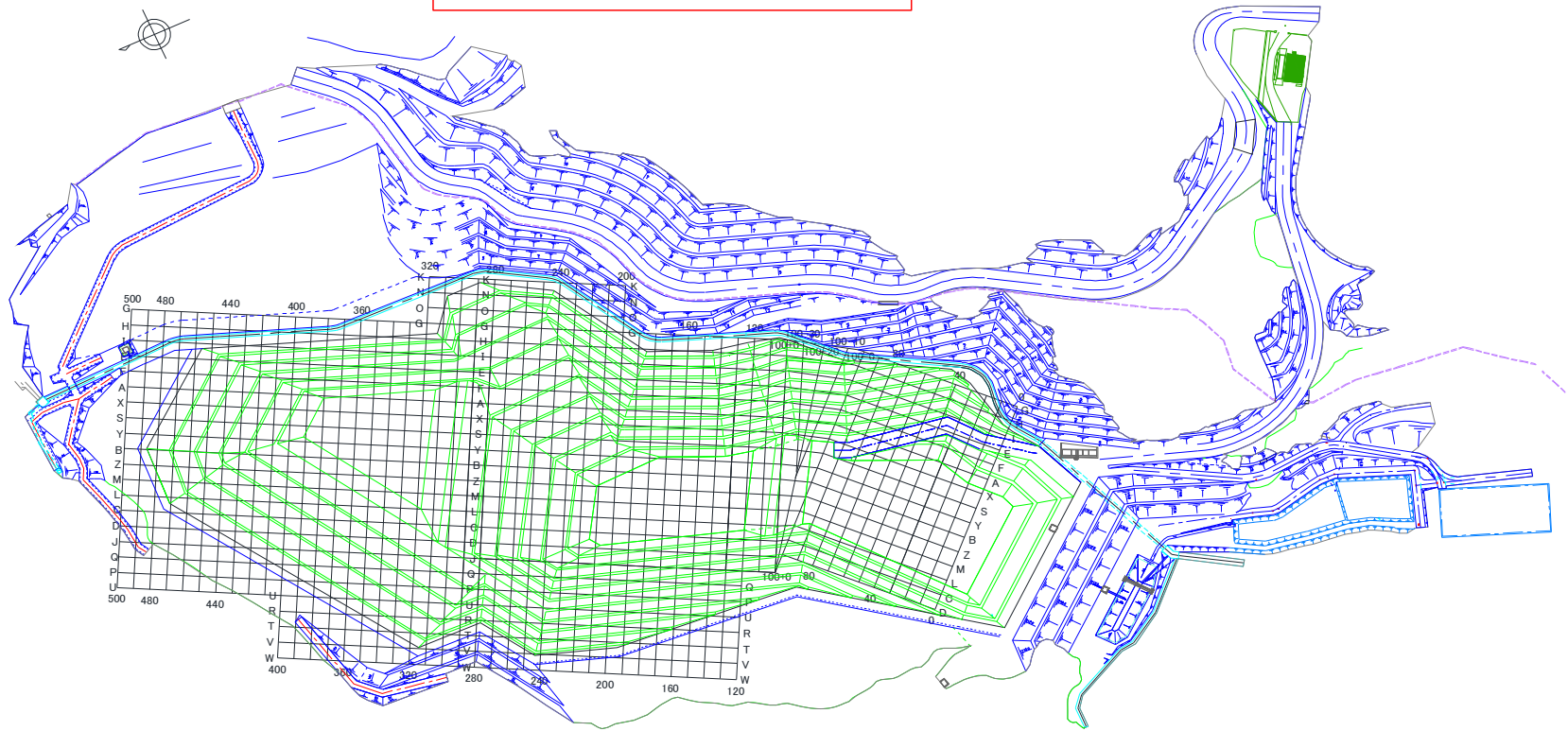
※EAK:エコシステム秋田(株) EKS:エコシステム小坂(株) ECB:エコシステム千葉(株)

※「-」:測定対象外

埋立場所等の管理記録A(受入時)								埋立場所等の管理記録B(埋立作業地点)		
測定日	排出元	廃棄物名称	廃棄物の種類(灰種)	重量 [t]	空間放射線量測定結果[μ Sv/h]		埋立作業地点 (処分場プロット図参照)	測定日	埋立作業地点 (処分場プロット図参照)	空間放射線量測定結果[μ Sv/h] 埋立・覆土後
					排出元搬出時	GFK受入時				
8月19日	柏市(第二)	焼却灰(固化飛灰)	飛灰	9.94	0.04	0.05	I230			
8月19日	八街市	ばいじん	飛灰	8.71	0.07	0.03	I230			
8月19日	柏市(第一)	焼却灰	主灰	9.49	0.05	0.02	I230			
8月19日	盛岡紫波	熔融飛灰	飛灰	11.91	0.03	0.02	I230			
8月20日	君津市・木更津市・袖ヶ浦市・富津市	熔融飛灰	飛灰	9.26	0.06	0.03	E230	8月20日	L210	0.04
8月20日	君津市・木更津市・袖ヶ浦市・富津市	熔融飛灰	飛灰	9.42	0.05	0.03	E230		E230	0.06
8月20日	君津市・木更津市・袖ヶ浦市・富津市	熔融飛灰	飛灰	9.41	0.05	0.03	E230			
8月20日	さいたま市(大崎)	固化灰	飛灰	12.04	0.05	0.02	E230			
8月20日	市川市	焼却残渣	主灰	10.03	0.04	0.02	E230			
8月20日	鹿角組合	もえがら	主灰	6.44	-	-	L210			
8月20日	習志野市	熔融飛灰	飛灰	10.20	0.07	0.03	E230			
8月20日	船橋市(南部)	焼却灰	主灰	11.70	0.03	0.02	E230			
8月20日	船橋市(南部)	焼却灰	主灰	11.94	0.03	0.02	E230			
8月20日	船橋市(南部)	焼却灰	主灰	9.42	0.03	0.02	E230			
8月20日	大曲仙北	焼却灰	主灰	10.74	-	-	L210			
8月20日	大曲仙北	焼却灰	主灰	10.65	-	-	L210			
8月20日	東埼玉組合	ばいじん	飛灰	10.17	0.07	0.03	E230			
8月20日	柏市(第二)	焼却灰(固化飛灰)	飛灰	9.75	0.09	0.05	E230			
8月20日	八街市	ばいじん	飛灰	8.46	0.04	0.03	E230			
8月20日	八街市	ばいじん	飛灰	7.67	0.04	0.03	E230			
8月20日	児玉郡市組合	固化飛灰	飛灰	9.65	0.05	0.02	E230			
8月20日	児玉郡市組合	固化飛灰	飛灰	9.60	0.05	0.02	E230			
8月20日	釜石市	集塵灰	飛灰	7.89	0.08	0.02	E230			
8月20日	亶理名取	焼却灰	飛灰	10.34	0.11	0.03	E230			
8月20日	亶理名取	焼却灰	主灰	10.42	0.12	0.02	E230			
8月20日	亶理名取	焼却灰	主灰	9.98	0.12	0.02	E230			
8月20日	亶理名取	焼却灰	飛灰	10.36	0.11	0.03	E230			
8月20日	亶理名取	焼却灰	主灰	10.30	0.08	0.02	E230			
8月20日	亶理名取	焼却灰	飛灰	10.32	0.14	0.03	E230			
8月20日	盛岡紫波	熔融飛灰	飛灰	11.78	0.03	0.02	E230			
8月23日	君津市・木更津市・袖ヶ浦市・富津市	熔融飛灰	飛灰	9.48	0.05	0.03	I220	8月23日	D220	0.04
8月23日	君津市・木更津市・袖ヶ浦市・富津市	熔融飛灰	飛灰	9.37	0.05	0.03	I220		I220	0.06
8月23日	習志野市	熔融飛灰	飛灰	10.19	0.06	0.03	I220			
8月23日	小田原市	焼却灰	混合灰	9.35	0.03	0.02	I220			
8月23日	小田原市	焼却灰	混合灰	9.50	0.03	0.02	I220			
8月23日	松任石川組合	飛灰	飛灰	9.98	-	-	D220			
8月23日	船橋市(南部)	焼却灰	主灰	11.67	0.04	0.02	I220			
8月23日	長生郡市組合	固化飛灰	飛灰	10.26	0.05	0.02	I220			
8月23日	東埼玉組合	ばいじん	飛灰	10.16	0.06	0.03	I220			
8月23日	八街市	ばいじん	飛灰	8.69	0.08	0.03	I220			
8月23日	児玉郡市組合	固化飛灰	飛灰	9.71	0.03	0.02	I220			
8月23日	児玉郡市組合	固化飛灰	飛灰	9.78	0.03	0.02	I220			
8月23日	柏市(第一)	ばいじん(飛灰固化物)	飛灰	9.52	0.06	0.03	I220			

グリーンフィル小坂(株) 管理記録(2021年8月)

処分場プロット図(グリーンフィル小坂(株))



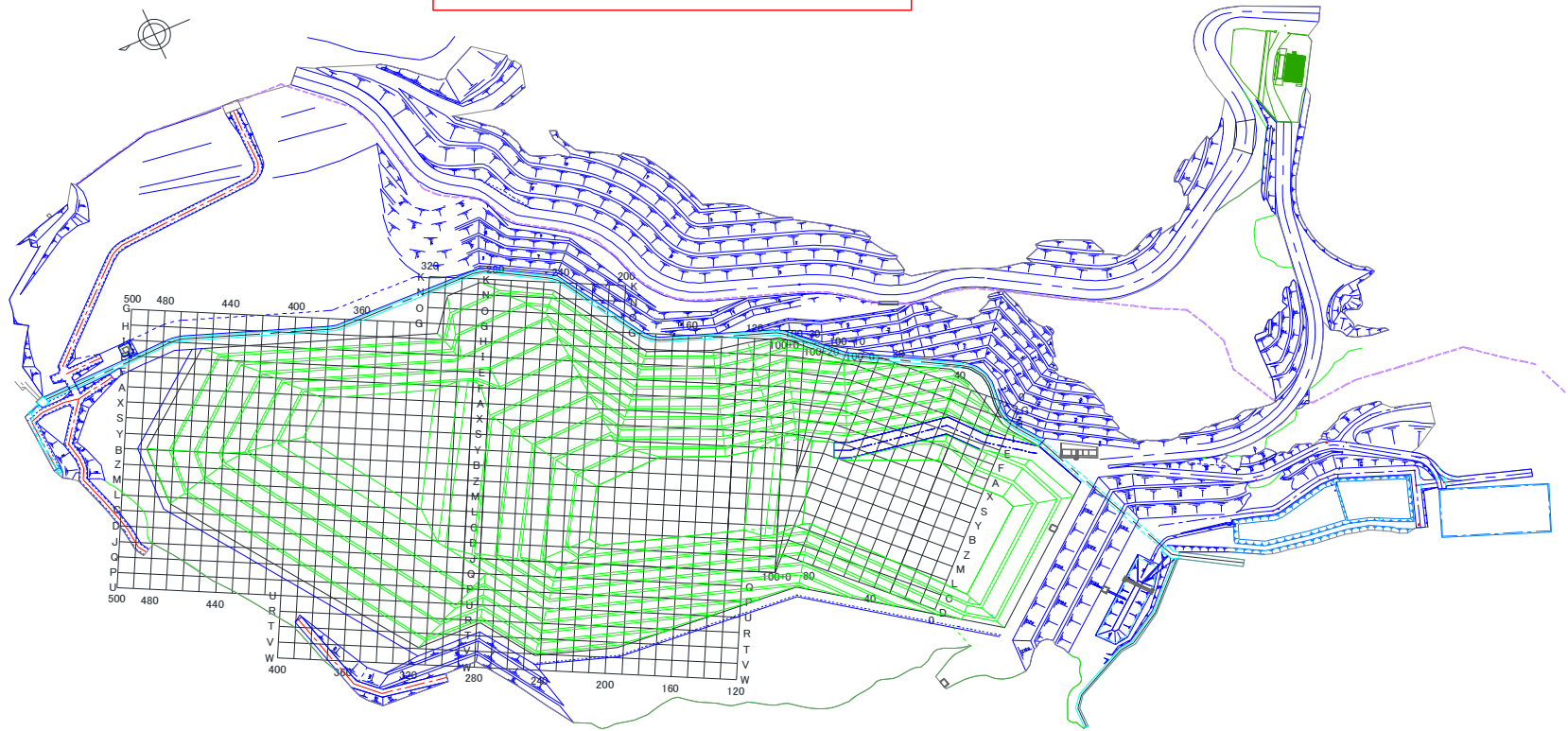
※EAK:エコシステム秋田(株) EKS:エコシステム小坂(株) ECB:エコシステム千葉(株)

※「-」:測定対象外

埋立場所等の管理記録A(受入時)								埋立場所等の管理記録B(埋立作業地点)		
測定日	排出元	廃棄物名称	廃棄物の種類(灰種)	重量 [t]	空間放射線量測定結果[μ Sv/h]		埋立作業地点 (処分場プロット図参照)	測定日	埋立作業地点 (処分場プロット図参照)	空間放射線量測定結果[μ Sv/h] 埋立・覆土後
					排出元搬出時	GFK受入時				
8月23日	柏市(第一)	ばいじん(飛灰固化物)	飛灰	9.92	0.05	0.03	I220			
8月23日	東埼玉組合(第二)	ばいじん	飛灰	10.45	0.08	0.03	I220			
8月23日	亙理名取	焼却灰	主灰	10.34	0.13	0.02	I220			
8月23日	亙理名取	焼却灰	主灰	10.32	0.13	0.02	I220			
8月23日	盛岡紫波	熔融飛灰	飛灰	10.58	0.03	0.02	I220			
8月23日	盛岡紫波	熔融飛灰	飛灰	11.67	0.03	0.02	I220			
8月23日	盛岡紫波	熔融飛灰	飛灰	11.81	0.03	0.02	I220			
8月23日	盛岡紫波	熔融飛灰	飛灰	12.29	0.03	0.02	I220			
8月23日	安城市	焼却灰	主灰	10.02	-	-	D220			
8月24日	君津市・木更津市・袖ヶ浦市・富津市	熔融飛灰	飛灰	9.07	0.04	0.03	I220	8月24日	L210	0.03
8月24日	市川市	焼却残渣	主灰	9.95	0.04	0.02	I220		I220	0.05
8月24日	市川市	焼却残渣	主灰	10.01	0.06	0.02	I220			
8月24日	志木組合(新座東)	集塵灰	飛灰	10.74	0.06	0.02	I220			
8月24日	志木組合(新座東)	集塵灰	飛灰	10.32	0.06	0.02	I220			
8月24日	鹿角組合	もえがら	主灰	6.74	-	-	L210			
8月24日	小田原市	焼却灰	混合灰	9.62	0.03	0.02	I220			
8月24日	川口市(戸塚)	ばいじん	飛灰	10.18	0.06	0.02	I220			
8月24日	川口市(朝日)	固化ばいじん	飛灰	10.28	0.06	0.03	I220			
8月24日	船橋市(南部)	焼却灰	主灰	10.14	0.02	0.02	I220			
8月24日	船橋市(南部)	焼却灰	主灰	11.70	0.03	0.02	I220			
8月24日	船橋市(南部)	焼却灰	主灰	11.44	0.03	0.02	I220			
8月24日	船橋市(南部)	焼却灰	主灰	12.07	0.03	0.02	I220			
8月24日	大曲仙北	焼却灰	主灰	10.98	-	-	L210			
8月24日	大曲仙北	焼却灰	主灰	10.74	-	-	L210			
8月24日	東埼玉組合	ばいじん	飛灰	10.22	0.07	0.03	I220			
8月24日	東埼玉組合	ばいじん	飛灰	10.34	0.07	0.03	I220			
8月24日	鎌ヶ谷組合	混合灰	混合灰	8.31	0.06	0.02	I220			
8月24日	柏市(第二)	焼却灰(固化飛灰)	飛灰	9.97	0.07	0.05	I220			
8月24日	松本市	固化灰	飛灰	10.04	-	-	L210			
8月24日	釜石市	集塵灰	飛灰	8.17	0.08	0.02	I220			
8月24日	盛岡紫波	熔融飛灰	飛灰	12.34	0.03	0.02	I220			
8月24日	盛岡紫波	熔融飛灰	飛灰	12.06	0.03	0.02	I220			
8月25日	君津市・木更津市・袖ヶ浦市・富津市	熔融飛灰	飛灰	9.79	0.04	0.04	E300	8月25日	D220	0.03
8月25日	君津市・木更津市・袖ヶ浦市・富津市	熔融飛灰	飛灰	9.45	0.05	0.04	E300		E300	0.06
8月25日	君津市・木更津市・袖ヶ浦市・富津市	熔融飛灰	飛灰	9.29	0.04	0.04	E300			
8月25日	君津市・木更津市・袖ヶ浦市・富津市	熔融飛灰	飛灰	9.33	0.04	0.04	E300			
8月25日	君津市・木更津市・袖ヶ浦市・富津市	熔融飛灰	飛灰	9.29	0.05	0.04	E300			
8月25日	君津市・木更津市・袖ヶ浦市・富津市	熔融飛灰	飛灰	8.94	0.05	0.04	E300			
8月25日	さいたま市(大崎)	固化灰	飛灰	11.97	0.06	0.03	E300			
8月25日	加須市(加須)	処理済飛灰	飛灰	9.83	0.04	0.03	E300			
8月25日	市川市	焼却残渣	主灰	9.89	0.05	0.03	E300			
8月25日	市川市	焼却残渣	飛灰	9.89	0.04	0.04	E300			
8月25日	船橋市(南部)	焼却灰	主灰	11.51	0.03	0.03	E300			

グリーンフィル小坂(株) 管理記録(2021年8月)

処分場プロット図(グリーンフィル小坂(株))



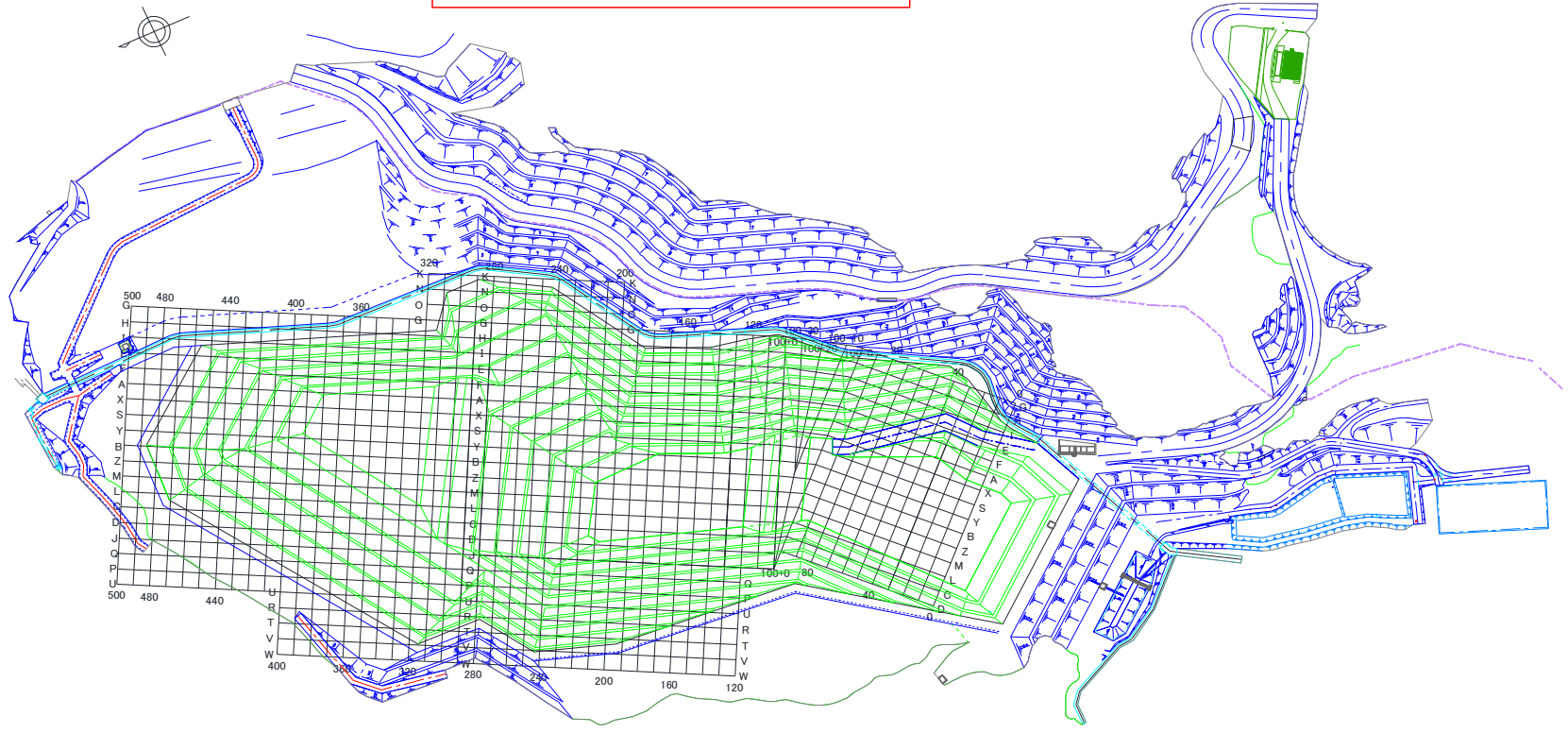
※EAK:エコシステム秋田(株) EKS:エコシステム小坂(株) ECB:エコシステム千葉(株)

※「-」:測定対象外

埋立場所等の管理記録A(受入時)								埋立場所等の管理記録B(埋立作業地点)		
測定日	排出元	廃棄物名称	廃棄物の種類(灰種)	重量 [t]	空間放射線量測定結果[μ Sv/h]		埋立作業地点 (処分場プロット図参照)	測定日	埋立作業地点 (処分場プロット図参照)	空間放射線量測定結果[μ Sv/h] 埋立・覆土後
					排出元搬出時	GFK受入時				
8月25日	大曲仙北	飛灰(固化灰)	飛灰	10.96	-	-	D220			
8月25日	大曲仙北	飛灰(固化灰)	飛灰	10.58	-	-	D220			
8月25日	長生都市組合	固化飛灰	飛灰	9.78	0.05	0.03	E300			
8月25日	東埼玉組合	焼却灰	主灰	10.19	0.05	0.03	E300			
8月25日	東埼玉組合	ばいじん	飛灰	11.87	0.06	0.04	E300			
8月25日	鎌ヶ谷組合	混合灰	混合灰	7.93	0.06	0.04	E300			
8月25日	児玉都市組合	固化飛灰	飛灰	9.48	0.05	0.03	E300			
8月25日	児玉都市組合	固化飛灰	飛灰	9.53	0.04	0.03	E300			
8月25日	亙理名取	焼却灰	主灰	10.34	0.11	0.03	E300			
8月25日	亙理名取	焼却灰	飛灰	10.18	0.13	0.04	E300			
8月25日	気仙沼市(南三陸)	混合灰	混合灰	7.82	0.08	0.02	E300			
8月25日	安城市	焼却灰	主灰	10.10	-	-	D220			
8月25日	安城市	焼却灰	主灰	10.06	-	-	D220			
8月26日	君津市・木更津市・袖ヶ浦市・富津市	熔融飛灰	飛灰	9.22	0.04	0.03	F280	8月26日	L210	0.04
8月26日	君津市・木更津市・袖ヶ浦市・富津市	熔融飛灰	飛灰	9.33	0.04	0.03	F280		F280	0.05
8月26日	江戸崎組合	固化灰	飛灰	9.14	0.04	0.03	F280			
8月26日	江戸崎組合	固化灰	飛灰	9.58	0.04	0.03	F280			
8月26日	市川市	焼却残渣	主灰	10.06	0.05	0.02	F280			
8月26日	市川市	焼却残渣	主灰	9.89	0.04	0.02	F280			
8月26日	市川市	焼却残渣	主灰	9.77	0.04	0.02	F280			
8月26日	市川市	焼却残渣	飛灰	9.77	0.06	0.03	F280			
8月26日	志木組合(新座東)	集塵灰	飛灰	10.04	0.05	0.02	F280			
8月26日	習志野市	熔融飛灰	飛灰	10.31	0.05	0.04	F280			
8月26日	川口市(戸塚)	ばいじん	飛灰	10.09	0.06	0.02	F280			
8月26日	川口市(朝日)	固化ばいじん	飛灰	12.16	0.05	0.03	F280			
8月26日	船橋市(南部)	焼却灰	主灰	9.99	0.02	0.02	F280			
8月26日	船橋市(南部)	焼却灰	主灰	12.08	0.03	0.02	F280			
8月26日	船橋市(南部)	焼却灰	主灰	11.27	0.04	0.02	F280			
8月26日	大曲仙北	焼却灰	主灰	10.85	-	-	L210			
8月26日	大曲仙北	焼却灰	主灰	11.07	-	-	L210			
8月26日	東埼玉組合	ばいじん	飛灰	11.76	0.07	0.03	F280			
8月26日	亙理名取	焼却灰	飛灰	10.30	0.12	0.03	F280			
8月26日	安城市	焼却灰	主灰	10.32	-	-	L210			
8月26日	島田市	飛灰	飛灰	9.46	-	-	L210			
8月27日	君津市・木更津市・袖ヶ浦市・富津市	熔融飛灰	飛灰	9.69	0.04	0.03	E230	8月27日	D220	0.04
8月27日	君津市・木更津市・袖ヶ浦市・富津市	熔融飛灰	飛灰	9.36	0.05	0.03	E230		E230	0.04
8月27日	さいたま市(大崎)	固化灰	飛灰	12.04	0.06	0.02	E230			
8月27日	各務原市	熔融固化飛灰	飛灰	8.79	-	-	D220			
8月27日	市川市	焼却残渣	飛灰	9.65	0.06	0.03	E230			
8月27日	市川市	焼却残渣	飛灰	9.38	0.06	0.03	E230			
8月27日	志太組合(一色)	焼却灰	混合灰	9.34	-	-	D220			
8月27日	鹿角組合	もえがら	主灰	4.44	-	-	D220			
8月27日	習志野市	熔融飛灰	飛灰	10.16	0.05	0.04	E230			

グリーンフィル小坂(株) 管理記録(2021年8月)

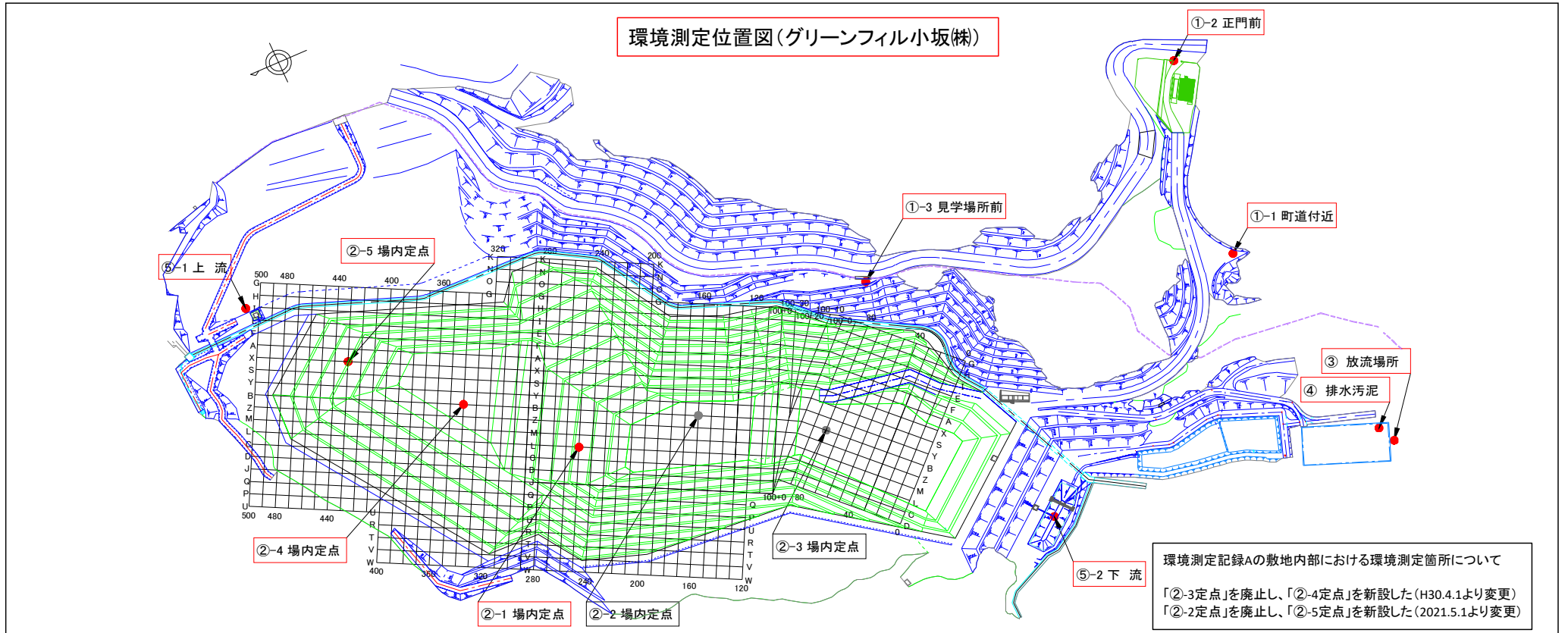
処分場プロット図(グリーンフィル小坂(株))



※EAK:エコシステム秋田(株) EKS:エコシステム小坂(株) ECB:エコシステム千葉(株)

※「-」:測定対象外

埋立場所等の管理記録A(受入時)								埋立場所等の管理記録B(埋立作業地点)		
測定日	排出元	廃棄物名称	廃棄物の種類(灰種)	重量 [t]	空間放射線量測定結果[μ Sv/h]		埋立作業地点 (処分場プロット図参照)	測定日	埋立作業地点 (処分場プロット図参照)	空間放射線量測定結果[μ Sv/h] 埋立・覆土後
					排出元搬出時	GFK受入時				
8月27日	小田原市	焼却灰	混合灰	9.53	0.03	0.02	E230			
8月27日	川口市(戸塚)	ばいじん	飛灰	10.13	0.07	0.02	E230			
8月27日	船橋市(南部)	飛灰	飛灰	9.47	0.03	0.02	E230			
8月27日	船橋市(南部)	焼却灰	主灰	12.00	0.03	0.02	E230			
8月27日	船橋市(南部)	飛灰	飛灰	12.07	0.04	0.02	E230			
8月27日	東埼玉組合	ばいじん	飛灰	10.53	0.08	0.03	E230			
8月27日	柏市(第二)	焼却灰(固化飛灰)	飛灰	9.93	0.06	0.04	E230			
8月27日	山形村	固化灰	飛灰	9.92	-	-	D220			
8月27日	榊ナリコー(成田市・松戸市)	混合灰	混合灰	9.84	0.06	0.02	E230			
8月27日	柏市(第一)	焼却灰	主灰	10.29	0.05	0.02	E230			
8月27日	釜石市	集塵灰	飛灰	8.50	0.08	0.02	E230			
8月27日	東埼玉組合(第二)	ばいじん	飛灰	10.38	0.07	0.03	E230			
8月27日	湖周組合	焼却灰	飛灰	9.33	-	-	D220			
8月27日	亙理名取	焼却灰	主灰	10.35	0.13	0.02	E230			
8月27日	盛岡紫波	熔融飛灰	飛灰	11.66	0.03	0.02	E230			
8月27日	盛岡紫波	熔融飛灰	飛灰	11.65	0.03	0.02	E230			
8月27日	安城市	ばいじん	飛灰	10.04	-	-	D220			
8月27日	志太組合(高柳)	焼却灰	混合灰	9.92	-	-	D220			
8月27日	志太組合(高柳)	焼却灰	混合灰	10.04	-	-	D220			
8月30日	君津市・木更津市・袖ヶ浦市・富津市	熔融飛灰	飛灰	9.83	0.04	0.03	E240	8月30日	L210	0.04
8月30日	君津市・木更津市・袖ヶ浦市・富津市	熔融飛灰	飛灰	10.15	0.05	0.03	E240		E240	0.05
8月30日	市川市	焼却残渣	飛灰	9.94	0.06	0.04	E240			
8月30日	市川市	焼却残渣	主灰	9.62	0.04	0.02	E240			
8月30日	市川市	焼却残渣	主灰	9.84	0.04	0.02	E240			
8月30日	市川市	焼却残渣	飛灰	9.99	0.03	0.04	E240			
8月30日	志太組合(一色)	焼却灰	混合灰	9.12	-	-	L210			
8月30日	志木組合(新座東)	集塵灰	飛灰	10.12	0.06	0.02	E240			
8月30日	小田原市	焼却灰	混合灰	9.81	0.03	0.02	E240			
8月30日	川口市(戸塚)	ばいじん	飛灰	10.08	0.07	0.02	E240			
8月30日	船橋市(南部)	焼却灰	主灰	9.76	0.02	0.02	E240			
8月30日	大和市	焼却灰	混合灰	10.48	0.06	0.02	E240			
8月30日	東埼玉組合	ばいじん	飛灰	10.48	0.07	0.03	E240			
8月30日	柏市(第二)	焼却灰(固化飛灰)	飛灰	9.64	0.08	0.05	E240			
8月30日	八街市	ばいじん	飛灰	7.75	0.07	0.03	E240			
8月30日	鋸南組合	固化灰	飛灰	9.78	0.03	0.03	E240			
8月30日	児玉郡市組合	固化飛灰	飛灰	9.32	0.05	0.02	E240			
8月30日	児玉郡市組合	固化飛灰	飛灰	9.41	0.04	0.02	E240			
8月30日	柏市(第一)	焼却灰	主灰	9.95	0.04	0.02	E240			
8月30日	牛久市	固化灰	飛灰	11.32	0.10	0.03	E240			
8月30日	盛岡紫波	熔融飛灰	飛灰	11.80	0.03	0.02	E240			
8月30日	盛岡紫波	熔融飛灰	飛灰	11.54	0.03	0.02	E240			
8月30日	盛岡紫波	熔融飛灰	飛灰	12.41	0.03	0.02	E240			
8月30日	盛岡紫波	熔融飛灰	飛灰	12.33	0.03	0.02	E240			



環境測定記録A ※測定頻度:1回/日(業務を行わない日は除く)						
測定日	敷地境界[$\mu\text{Sv/h}$]			敷地内部[$\mu\text{Sv/h}$]		
	①-1 町道付近	①-2 正門前	①-3 見学場所前	②-1 定点	②-4 定点	②-5 定点
8月2日	0.05	0.04	0.03	0.04	0.05	0.04
8月3日	0.05	0.04	0.04	0.05	0.05	0.04
8月4日	0.05	0.04	0.04	0.04	0.05	0.04
8月5日	0.05	0.04	0.03	0.05	0.05	0.04
8月6日	0.05	0.04	0.04	0.05	0.05	0.04
8月10日	0.05	0.04	0.03	0.04	0.05	0.04
8月11日	0.04	0.03	0.04	0.04	0.05	0.04
8月12日	0.05	0.04	0.04	0.05	0.05	0.04
8月17日	0.04	0.04	0.03	0.04	0.05	0.04
8月18日	0.05	0.04	0.04	0.05	0.05	0.04
8月19日	0.05	0.04	0.03	0.04	0.05	0.04
8月20日	0.05	0.03	0.03	0.04	0.05	0.04
8月23日	0.05	0.04	0.04	0.05	0.05	0.04
8月24日	0.05	0.04	0.03	0.04	0.05	0.04
8月25日	0.04	0.04	0.03	0.04	0.05	0.04
8月26日	0.04	0.03	0.03	0.04	0.05	0.04
8月27日	0.05	0.04	0.04	0.05	0.05	0.04
8月30日	0.05	0.03	0.04	0.04	0.05	0.04
8月31日	0.05	0.04	0.04	0.04	0.05	0.04

環境測定記録B ※測定頻度:4回/月				
採取日	処理水[Bq/L] 下段:検出下限値			
	③放流場所			
	^{131}I	^{134}Cs	^{137}Cs	Cs計
8月3日	ND	ND	2.6	2.6
	1.2	1.4	1.5	-
8月17日	ND	ND	4.2	4.2
	1.4	1.4	1.7	-
8月23日	ND	ND	4.7	4.7
	1.4	1.3	1.3	-
8月30日	ND	ND	2.7	2.7
	1.2	1.6	1.2	-

※測定頻度:浸出水処理施設の稼働が月2回以下の場合、頻度を月2回とする

採取日	総合清澄池出口[Bq/L] 下段:検出下限値			
	^{131}I	^{134}Cs	^{137}Cs	Cs計
8月3日	ND	ND	ND	ND
	1.1	1.2	0.9	-

※小坂川放流地点では不検出

環境測定記録C ※測定頻度:1回/月									
採取日	排水汚泥[Bq/kg] 下段:検出下限値				採取日	地下水[Bq/L] 下段:検出下限値			
	④排水処理施設					⑤-1上流		⑤-2下流	
	^{131}I	^{134}Cs	^{137}Cs	Cs計		^{131}I	^{134}Cs	^{137}Cs	Cs計
8月3日	ND	ND	ND	ND	8月3日	ND	ND	ND	ND
	8.5	13.0	14.0	-		1.3	1.3	1.4	-
						1.0	0.7	1.5	-