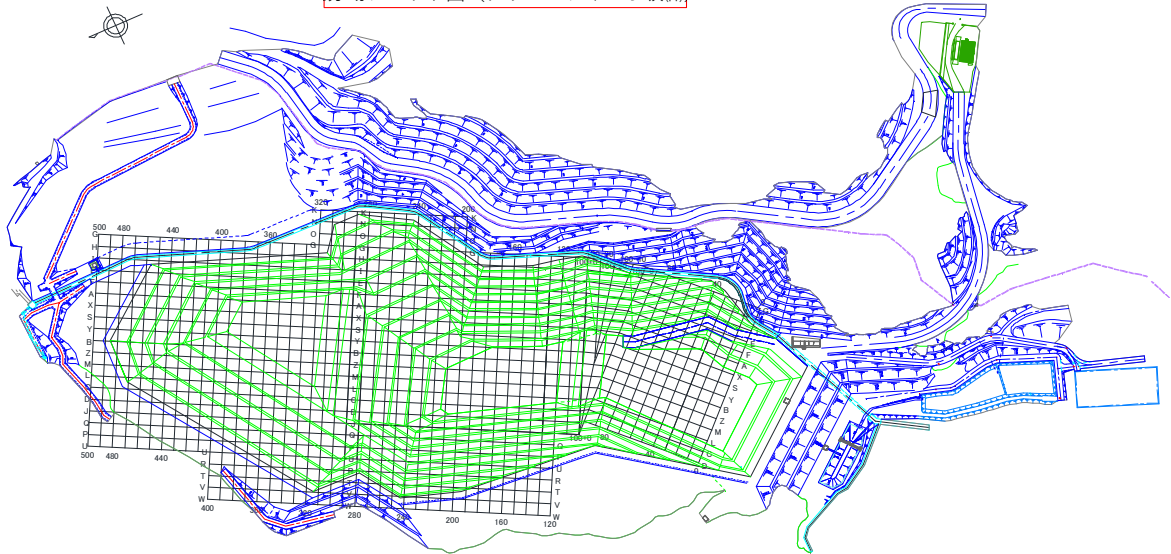


グリーンフィル小坂(株) 管理記録(2021年7月)

分場プロット図 (グリーンフィル小坂(株))



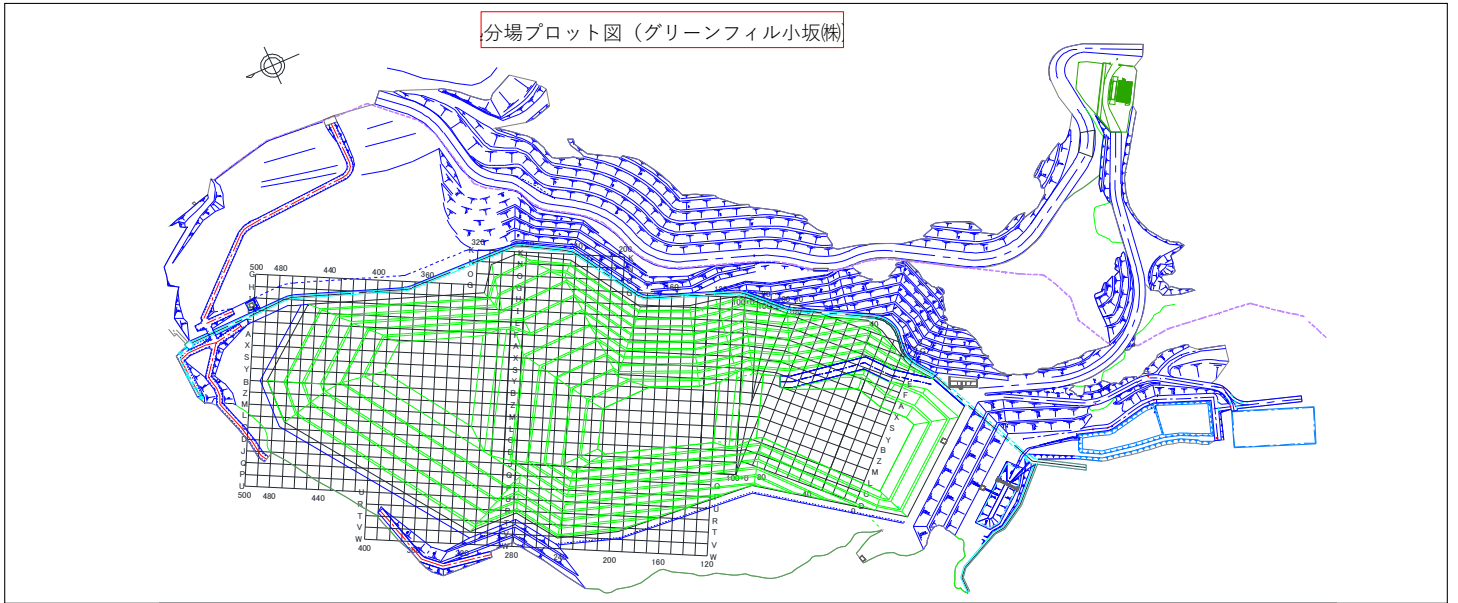
※EAK:エコシステム秋田(株) EKS:エコシステム小坂(株) ECB:エコシステム千葉(株)

※「-」:測定対象外

埋立場所等の管理記録A(受入時)								埋立場所等の管理記録B(埋立作業地点)		
測定日	排出元	廃棄物名称	廃棄物の種類(灰種)	重量 [t]	空間放射線量 測定結果[ $\mu$ Sv/h]		埋立作業地点 (処分場プロット図参照)	測定日	埋立作業地点 (処分場プロット図参照)	空間放射線量 測定結果[ $\mu$ Sv/h] 埋立・覆土後
					排出元 搬出時	GFK 受入時				
7月1日	市川市	焼却残渣	飛灰	10.06	0.06	0.03	F270	7月1日	D230	0.04
7月1日	市川市	焼却残渣	主灰	9.99	0.04	0.02	F270		F270	0.04
7月1日	川口市(朝日)	固化ばいじん	飛灰	10.14	0.05	0.03	F270			
7月1日	船橋市(南部)	焼却灰	主灰	10.03	0.03	0.02	F270			
7月1日	船橋市(南部)	飛灰	飛灰	9.38	0.05	0.02	F270			
7月1日	船橋市(南部)	焼却灰	主灰	9.79	0.03	0.02	F270			
7月1日	大曲仙北	焼却灰	主灰	11.28	-	-	D230			
7月1日	大曲仙北	飛灰(固化灰)	飛灰	11.12	-	-	D230			
7月1日	長生郡市組合	固化飛灰	飛灰	9.98	0.05	0.02	F270			
7月1日	松本市	固化灰	飛灰	9.94	-	-	D230			
7月1日	穂高組合	主灰	主灰	9.44	-	-	D230			
7月1日	穂高組合	主灰	主灰	9.34	-	-	D230			
7月1日	亶理名取	焼却灰	主灰	10.32	0.13	0.02	F270			
7月1日	盛岡紫波	溶融飛灰	飛灰	11.00	0.03	0.02	F270			
7月2日	さいたま市(大崎)	固化灰	飛灰	11.76	0.06	0.02	F280	7月2日	L210	0.05
7月2日	市川市	焼却残渣	飛灰	9.76	0.07	0.03	F280		F280	0.06
7月2日	志太組合(一色)	焼却灰	混合灰	9.32	-	-	L210			
7月2日	志太組合(一色)	焼却灰	混合灰	9.06	-	-	L210			
7月2日	志木組合(新座東)	集塵灰	飛灰	12.02	0.05	0.02	F280			
7月2日	鹿角組合	もえがら	主灰	6.20	-	-	L210			
7月2日	小田原市	焼却灰	混合灰	9.71	0.03	0.02	F280			
7月2日	船橋市(南部)	焼却灰	主灰	9.64	0.03	0.02	F280			
7月2日	船橋市(南部)	焼却灰	主灰	10.07	0.03	0.02	F280			
7月2日	船橋市(南部)	飛灰	飛灰	9.74	0.04	0.02	F280			
7月2日	大曲仙北	飛灰(固化灰)	飛灰	11.20	-	-	L210			
7月2日	大曲仙北	焼却灰	主灰	11.14	-	-	L210			
7月2日	穂高組合	固化灰	飛灰	9.24	-	-	L210			
7月2日	㈱ナリコー(成田市・松戸市)	混合灰	混合灰	9.94	0.08	0.02	F280			
7月2日	亶理名取	焼却灰	主灰	10.33	0.17	0.02	F280			
7月2日	EAK	焼却灰	主灰	10.84	-	-	L210			
7月5日	君津市・木更津市・袖ヶ浦市・富津市	溶融飛灰	飛灰	9.39	0.05	0.04	S270	7月5日	L210	0.04
7月5日	市川市	焼却残渣	主灰	10.02	0.04	0.02	S270		S270	0.05
7月5日	小田原市	焼却灰	混合灰	9.51	0.03	0.02	S270			
7月5日	小田原市	焼却灰	混合灰	9.81	0.03	0.02	S270			
7月5日	杉戸町	固化灰	飛灰	8.92	0.08	0.02	S270			
7月5日	川口市(戸塚)	ばいじん	飛灰	10.16	0.06	0.03	S270			
7月5日	八街市	ばいじん	飛灰	9.67	0.05	0.03	S270			
7月5日	児玉郡市組合	固化飛灰	飛灰	9.24	0.06	0.03	S270			
7月5日	児玉郡市組合	固化飛灰	飛灰	9.57	0.03	0.03	S270			



グリーンフィル小坂(株) 管理記録(2021年7月)



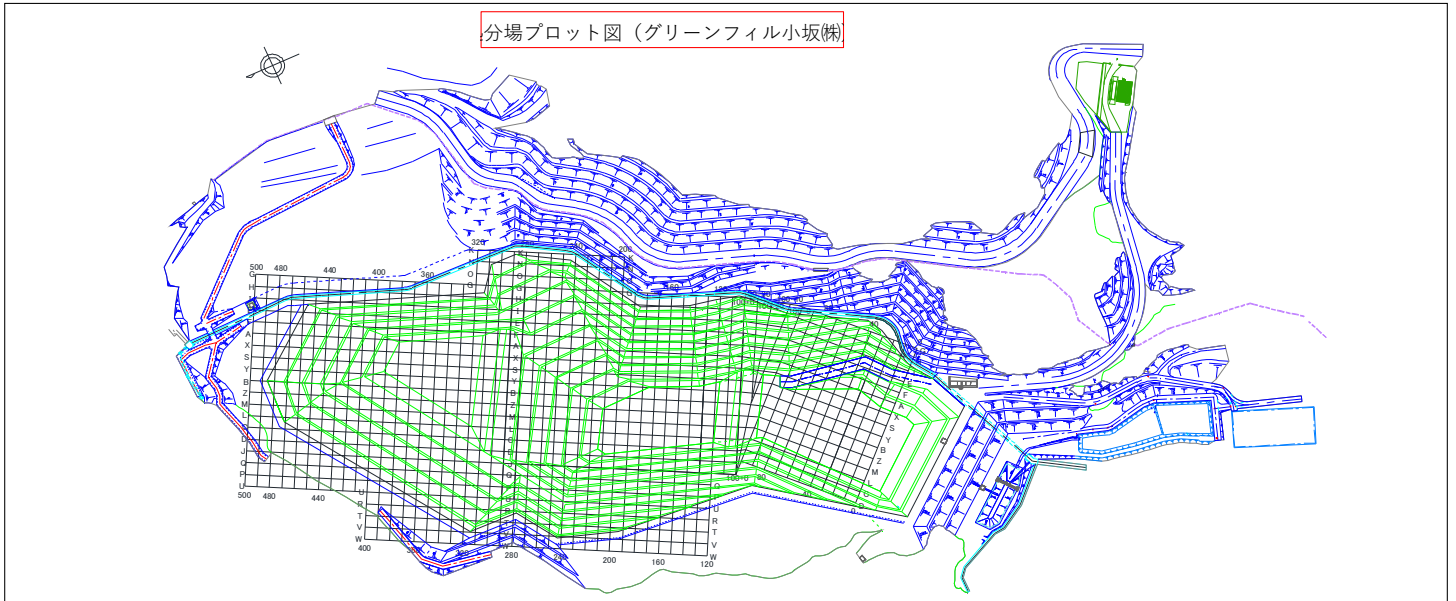
※EAK:エコシステム秋田(株) EKS:エコシステム小坂(株) ECB:エコシステム千葉(株)

※「-」:測定対象外

埋立場所等の管理記録A(受入時)							
測定日	排出元	廃棄物名称	廃棄物の種類(灰種)	重量 [t]	空間放射線量 測定結果[ $\mu$ Sv/h]		埋立作業地点 (処分場プロット図参照)
					排出元 搬出時	GFK 受入時	
7月7日	大曲仙北	飛灰(固化灰)	飛灰	10.5	-	-	L210
7月7日	大曲仙北	飛灰(固化灰)	飛灰	10.9	-	-	L210
7月7日	長生都市組合	固化飛灰	飛灰	9.6	0.05	0.02	F270
7月7日	鎌ヶ谷組合	混合灰	混合灰	8.8	0.07	0.03	F270
7月7日	柏市(第二)	焼却灰(固化飛灰)	飛灰	9.8	0.07	0.04	F270
7月7日	柏市(第一)	焼却灰	主灰	10.1	0.05	0.02	F270
7月7日	亙理名取	焼却灰	飛灰	10.4	0.10	0.03	F270
7月7日	盛岡紫波	溶融飛灰	飛灰	10.7	0.03	0.02	F270
7月7日	気仙沼市(南三陸)	混合灰	混合灰	8.6	0.07	0.02	F270
7月8日	市川市	焼却残渣	主灰	9.9	0.04	0.02	F270
7月8日	志木組合(新座東)	集塵灰	飛灰	10.6	0.06	0.02	F270
7月8日	習志野市	溶融飛灰	飛灰	10.2	0.06	0.03	F270
7月8日	大曲仙北	焼却灰	主灰	11.4	-	-	D230
7月8日	大曲仙北	焼却灰	主灰	11.2	-	-	D230
7月8日	柏市(第二)	焼却灰(固化飛灰)	飛灰	9.7	0.09	0.04	F270
7月8日	八街市	ばいじん	飛灰	8.6	0.06	0.03	F270
7月8日	松本市	固化灰	飛灰	9.9	-	-	D230
7月8日	穂高組合	主灰	主灰	8.9	-	-	D230
7月8日	穂高組合	主灰	主灰	8.7	-	-	D230
7月8日	穂高組合	固化灰	飛灰	9.4	-	-	D230
7月8日	湖周組合	焼却灰	飛灰	9.4	-	-	D230
7月8日	亙理名取	焼却灰	主灰	10.4	0.11	0.02	F270
7月8日	盛岡紫波	溶融飛灰	飛灰	12.0	0.03	0.02	F270
7月8日	盛岡紫波	溶融飛灰	飛灰	12.1	0.03	0.02	F270
7月8日	盛岡紫波	溶融飛灰	飛灰	11.7	0.03	0.02	F270
7月8日	常総組合	飛灰	飛灰	11.7	0.07	0.05	F270
7月8日	志太組合(高柳)	焼却灰	混合灰	10.0	-	-	D230
7月9日	君津市・木更津市・袖ヶ浦市・富津市	溶融飛灰	飛灰	9.8	0.05	0.03	F280
7月9日	さいたま市(大崎)	固化灰	飛灰	12.2	0.06	0.02	F280
7月9日	江戸崎組合	固化灰	飛灰	9.7	0.06	0.03	F280
7月9日	江戸崎組合	固化灰	飛灰	9.7	0.06	0.03	F280
7月9日	鹿角組合	もえがら	主灰	7.7	-	-	L210
7月9日	小田原市	焼却灰	混合灰	9.5	0.03	0.02	F280
7月9日	小田原市	焼却灰	混合灰	10.0	0.03	0.02	F280
7月9日	小田原市	焼却灰	混合灰	9.6	0.03	0.02	F280
7月9日	松任石川組合	飛灰	飛灰	9.9	-	-	L210
7月9日	船橋市(南部)	飛灰	飛灰	11.4	0.04	0.02	F280
7月9日	東埼玉組合	ばいじん	飛灰	10.5	0.06	0.02	F280
7月9日	穂高組合	主灰	主灰	9.4	-	-	L210

埋立場所等の管理記録B(埋立作業地点)		
※測定頻度:1回/日(業務を行わない日は除く)		
測定日	埋立作業地点 (処分場プロット図参照)	空間放射線量 測定結果[ $\mu$ Sv/h] 埋立・覆土後
7月8日	D230	0.05
	F270	0.05
7月9日	L210	0.04
	F280	0.04

グリーンフィル小坂(株) 管理記録(2021年7月)



※EAK:エコシステム秋田(株) EKS:エコシステム小坂(株) ECB:エコシステム千葉(株)

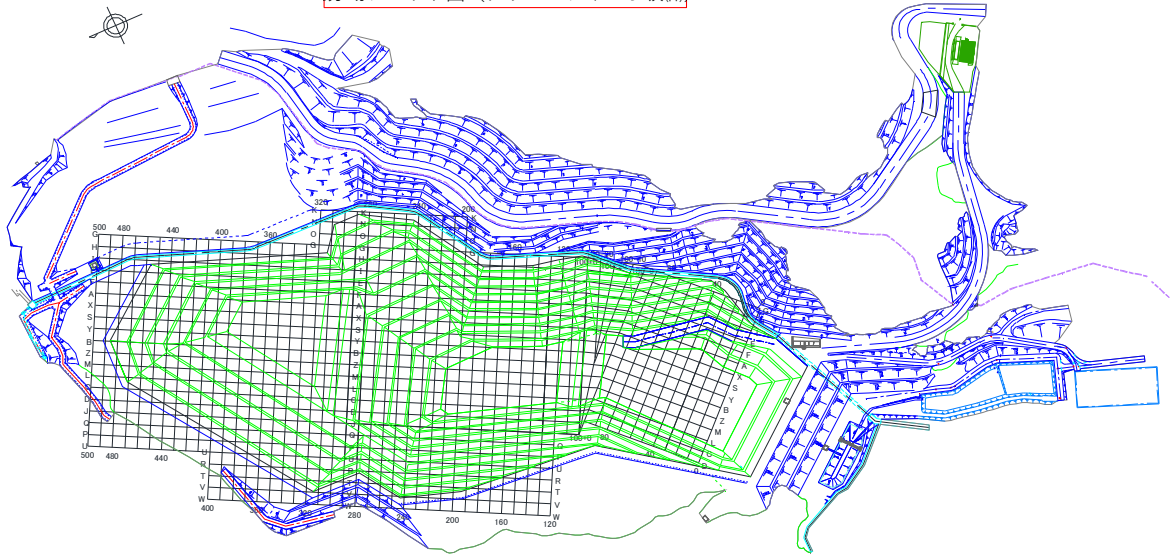
※「-」:測定対象外

埋立場所等の管理記録A(受入時)								埋立場所等の管理記録B(埋立作業地点)		
測定日	排出元	廃棄物名称	廃棄物の種類(灰種)	重量 [t]	空間放射線量 測定結果[ $\mu$ Sv/h]		埋立作業地点 (処分場プロット図参照)	測定日	埋立作業地点 (処分場プロット図参照)	空間放射線量 測定結果[ $\mu$ Sv/h] 埋立・覆土後
					排出元 搬出時	GFK 受入時				
7月9日	穂高組合	主灰	主灰	9.3	-	-	L210			
7月9日	牛久市	固化灰	飛灰	11.4	0.10	0.03	F280			
7月9日	釜石市	集塵灰	飛灰	8.3	0.09	0.02	F280			
7月9日	亶理名取	焼却灰	飛灰	10.4	0.13	0.03	F280			
7月9日	亶理名取	焼却灰	主灰	10.4	0.14	0.02	F280			
7月9日	盛岡紫波	溶融飛灰	飛灰	11.8	0.03	0.02	F280			
7月9日	盛岡紫波	溶融飛灰	飛灰	11.7	0.03	0.02	F280			
7月9日	盛岡紫波	溶融飛灰	飛灰	12.0	0.03	0.02	F280			
7月9日	盛岡紫波	溶融飛灰	飛灰	11.8	0.03	0.02	F280			
7月9日	志太組合(高柳)	焼却灰	混合灰	9.8	-	-	L210			
7月12日	君津市・木更津市・袖ヶ浦市・富津市	溶融飛灰	飛灰	9.5	0.05	0.03	F280	7月12日	D220	0.04
7月12日	君津市・木更津市・袖ヶ浦市・富津市	溶融飛灰	飛灰	9.5	0.05	0.03	F280		F280	0.04
7月12日	君津市・木更津市・袖ヶ浦市・富津市	溶融飛灰	飛灰	9.3	0.05	0.03	F280			
7月12日	志木組合(新座東)	集塵灰	飛灰	10.3	0.05	0.02	F280			
7月12日	鹿角組合	もえがら	主灰	7.5	-	-	D220			
7月12日	習志野市	溶融飛灰	飛灰	9.7	0.05	0.03	F280			
7月12日	小田原市	焼却灰	混合灰	10.1	0.03	0.02	F280			
7月12日	船橋市(南部)	飛灰	飛灰	11.9	0.03	0.02	F280			
7月12日	東埼玉組合	ばいじん	飛灰	10.5	0.07	0.02	F280			
7月12日	柏市(第二)	焼却灰(固化飛灰)	飛灰	9.7	0.08	0.04	F280			
7月12日	穂高組合	固化灰	飛灰	8.9	-	-	D220			
7月12日	穂高組合	固化灰	飛灰	9.2	-	-	D220			
7月12日	東埼玉組合(第二)	ばいじん	飛灰	10.3	0.08	0.03	F280			
7月12日	亶理名取	焼却灰	主灰	10.3	0.14	0.02	F280			
7月12日	盛岡紫波	溶融飛灰	飛灰	11.8	0.03	0.02	F280			
7月12日	盛岡紫波	溶融飛灰	飛灰	12.5	0.03	0.02	F280			
7月12日	盛岡紫波	溶融飛灰	飛灰	12.3	0.03	0.02	F280			
7月12日	寒川町	飛灰(固化灰)	飛灰	9.8	0.04	0.02	F280			
7月13日	市川市	焼却残渣	主灰	9.8	0.04	0.02	F290	7月13日	L210	0.05
7月13日	市川市	焼却残渣	飛灰	9.9	0.05	0.03	F290		F290	0.05
7月13日	鹿角組合	もえがら	主灰	8.5	-	-	L210			
7月13日	習志野市	溶融飛灰	飛灰	10.3	0.06	0.03	F290			
7月13日	松任石川組合	飛灰	飛灰	9.9	-	-	L210			
7月13日	川口市(朝日)	固化ばいじん	飛灰	12.1	0.05	0.02	F290			
7月13日	大曲仙北	焼却灰	主灰	10.6	-	-	L210			
7月13日	大曲仙北	焼却灰	主灰	10.6	-	-	L210			
7月13日	長生郡市組合	固化飛灰	飛灰	9.8	0.04	0.02	F290			
7月13日	東埼玉組合	ばいじん	飛灰	10.5	0.06	0.03	F290			
7月13日	鎌ヶ谷組合	混合灰	混合灰	7.8	0.06	0.02	F290			



グリーンフィル小坂(株) 管理記録(2021年7月)

分場プロット図 (グリーンフィル小坂(株))

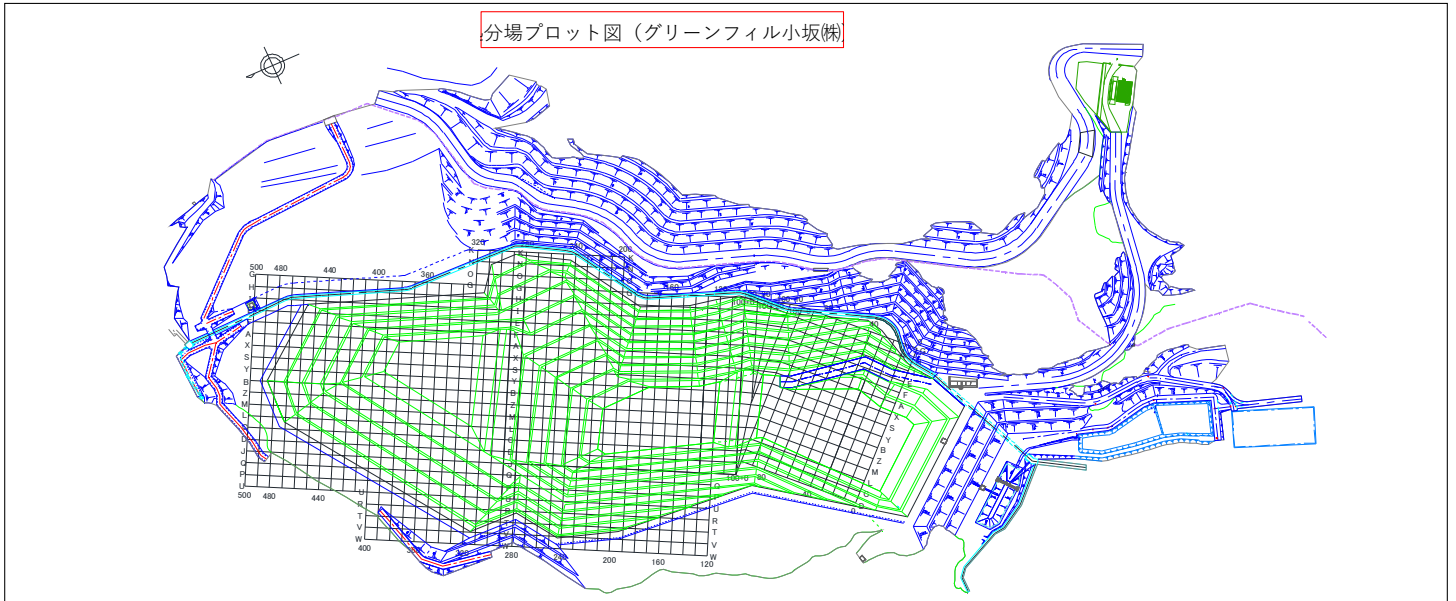


※EAK:エコシステム秋田(株) EKS:エコシステム小坂(株) ECB:エコシステム千葉(株)

※「-」:測定対象外

埋立場所等の管理記録A(受入時)								埋立場所等の管理記録B(埋立作業地点)		
測定日	排出元	廃棄物名称	廃棄物の種類(灰種)	重量 [t]	空間放射線量 測定結果[ $\mu$ Sv/h]		埋立作業地点 (処分場プロット図参照)	測定日	埋立作業地点 (処分場プロット図参照)	空間放射線量 測定結果[ $\mu$ Sv/h]
					排出元 搬出時	GFK 受入時				
7月13日	鎌ヶ谷組合	混合灰	混合灰	9.4	0.05	0.03	F290			
7月13日	児玉郡市組合	固化飛灰	飛灰	9.6	0.03	0.02	F290			
7月13日	児玉郡市組合	固化飛灰	飛灰	9.7	0.06	0.02	F290			
7月13日	穂高組合	主灰	主灰	9.4	-	-	L210			
7月13日	釜石市	集塵灰	飛灰	8.6	0.08	0.02	F290			
7月13日	亶理名取	焼却灰	飛灰	10.3	0.14	0.03	F290			
7月13日	盛岡紫波	熔融飛灰	飛灰	11.8	0.03	0.02	F290			
7月13日	盛岡紫波	熔融飛灰	飛灰	12.3	0.03	0.02	F290			
7月13日	盛岡紫波	熔融飛灰	飛灰	12.3	0.03	0.02	F290			
7月14日	君津市・木更津市・袖ヶ浦市・富津市	熔融飛灰	飛灰	8.99	0.05	0.03	X190	7月14日	D220	0.05
7月14日	さいたま市(大崎)	固化灰	飛灰	12.29	0.06	0.02	X190		X190	0.04
7月14日	川口市(戸塚)	ばいじん	飛灰	10.19	0.05	0.02	X190			
7月14日	大曲仙北	飛灰(固化灰)	飛灰	10.47	-	-	D220			
7月14日	大曲仙北	飛灰(固化灰)	飛灰	10.46	-	-	D220			
7月14日	穂高組合	主灰	主灰	9.16	-	-	D220			
7月14日	穂高組合	主灰	主灰	8.78	-	-	D220			
7月14日	亶理名取	焼却灰	飛灰	10.30	0.09	0.03	X190			
7月14日	盛岡紫波	熔融飛灰	飛灰	12.14	0.03	0.02	X190			
7月14日	盛岡紫波	熔融飛灰	飛灰	12.24	0.03	0.02	X190			
7月14日	盛岡紫波	熔融飛灰	飛灰	11.83	0.03	0.02	X190			
7月14日	気仙沼市(南三陸)	混合灰	混合灰	8.46	0.10	0.02	X190			
7月14日	志太組合(高柳)	焼却灰	混合灰	9.96	-	-	D220			
7月15日	君津市・木更津市・袖ヶ浦市・富津市	熔融飛灰	飛灰	9.46	0.05	0.03	X190	7月15日	L210	0.05
7月15日	市川市	焼却残渣	飛灰	9.89	0.07	0.03	X190		X190	0.05
7月15日	鹿角組合	もえがら	主灰	7.24	-	-	L210			
7月15日	習志野市	熔融飛灰	飛灰	10.18	0.06	0.04	X190			
7月15日	小田原市	焼却灰	混合灰	10.21	0.03	0.02	X190			
7月15日	川口市(朝日)	固化ばいじん	飛灰	10.15	0.06	0.02	X190			
7月15日	川口市(朝日)	固化ばいじん	飛灰	12.13	0.05	0.03	X190			
7月15日	船橋市(南部)	焼却灰	主灰	10.36	0.05	0.02	X190			
7月15日	大曲仙北	焼却灰	主灰	11.16	-	-	L210			
7月15日	大曲仙北	焼却灰	主灰	11.24	-	-	L210			
7月15日	東埼玉組合	ばいじん	飛灰	10.44	0.07	0.02	X190			
7月15日	東埼玉組合	ばいじん	飛灰	10.63	0.07	0.02	X190			
7月15日	鎌ヶ谷組合	混合灰	混合灰	8.74	0.05	0.03	X190			
7月15日	柏市(第二)	焼却灰(固化飛灰)	飛灰	9.99	0.09	0.04	X190			
7月15日	柏市(第二)	焼却灰(固化飛灰)	飛灰	9.94	0.07	0.04	X190			
7月15日	八街市	ばいじん	飛灰	9.21	0.05	0.03	X190			
7月15日	穂高組合	固化灰	飛灰	9.26	-	-	L210			

グリーンフィル小坂(株) 管理記録(2021年7月)

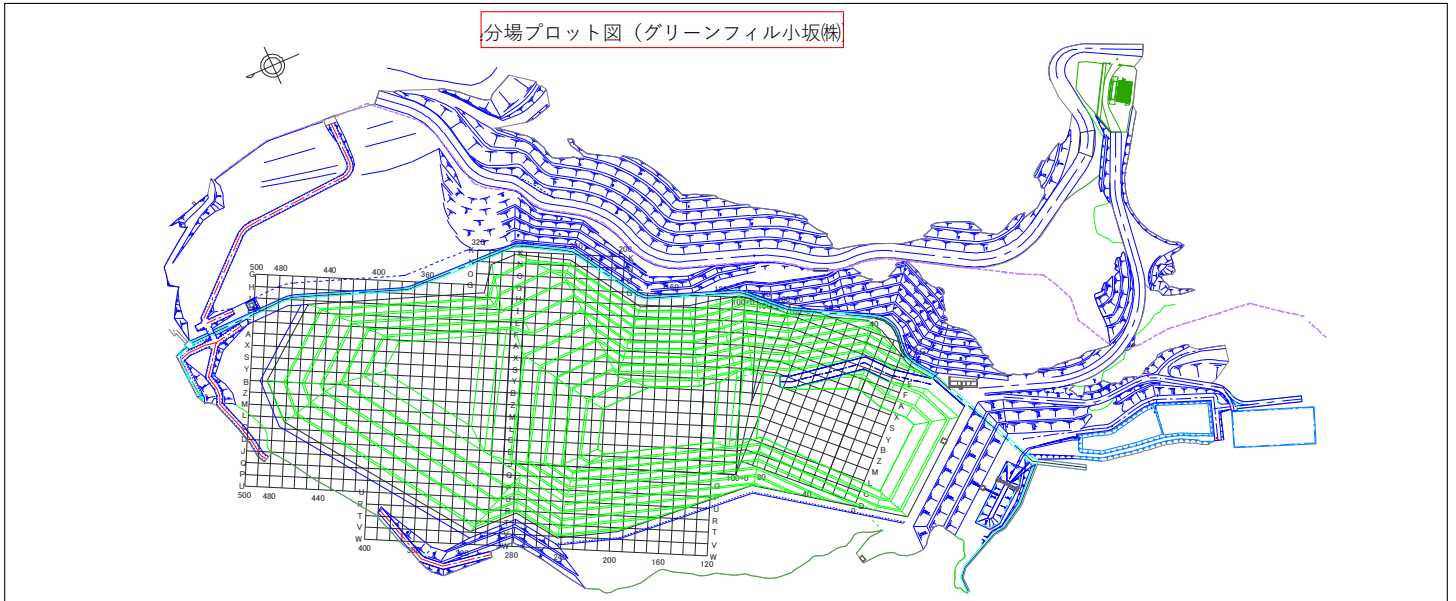


※EAK:エコシステム秋田(株) EKS:エコシステム小坂(株) ECB:エコシステム千葉(株)

※「-」:測定対象外

埋立場所等の管理記録A(受入時)								埋立場所等の管理記録B(埋立作業地点)		
測定日	排出元	廃棄物名称	廃棄物の種類(灰種)	重量 [t]	空間放射線量 測定結果[ $\mu$ Sv/h]		埋立作業地点 (処分場プロット図参照)	測定日	埋立作業地点 (処分場プロット図参照)	空間放射線量 測定結果[ $\mu$ Sv/h] 埋立・覆土後
					排出元 搬出時	GFK 受入時				
7月15日	穂高組合	主灰	主灰	9.80	-	-	L210			
7月15日	柏市(第一)	ばいじん(飛灰固化物)	飛灰	9.42	0.05	0.03	X190			
7月15日	柏市(第一)	焼却灰	主灰	9.31	0.07	0.02	X190			
7月15日	牛久市	固化灰	飛灰	11.66	0.10	0.03	X190			
7月15日	亶理名取	焼却灰	主灰	10.23	0.10	0.02	X190			
7月15日	盛岡紫波	熔融飛灰	飛灰	11.91	0.03	0.02	X190			
7月15日	盛岡紫波	熔融飛灰	飛灰	12.14	0.03	0.02	X190			
7月15日	常総組合	飛灰	飛灰	11.79	0.07	0.04	X190			
7月15日	寒川町	飛灰(固化灰)	飛灰	9.83	0.04	0.02	X190			
7月16日	さいたま市(大崎)	固化灰	飛灰	11.96	0.05	0.02	I180	7月16日	D220	0.04
7月16日	市川市	焼却残渣	主灰	10.04	0.04	0.02	I180		I180	0.04
7月16日	市川市	焼却残渣	主灰	10.04	0.04	0.02	I180			
7月16日	志木組合(新座東)	集塵灰	飛灰	10.58	0.05	0.02	I180			
7月16日	鹿角組合	もえがら	主灰	8.28	-	-	D220			
7月16日	川口市(朝日)	固化ばいじん	飛灰	10.32	0.06	0.02	I180			
7月16日	東埼玉組合	ばいじん	飛灰	10.22	0.07	0.03	I180			
7月16日	鎌ヶ谷組合	混合灰	混合灰	8.77	0.06	0.03	I180			
7月16日	穂高組合	主灰	主灰	9.26	-	-	D220			
7月16日	穂高組合	主灰	主灰	9.74	-	-	D220			
7月16日	柏市(第一)	焼却灰	主灰	9.61	0.04	0.02	I180			
7月16日	釜石市	集塵灰	飛灰	8.40	0.08	0.02	I180			
7月16日	東埼玉組合(第二)	ばいじん	飛灰	10.23	0.10	0.03	I180			
7月16日	亶理名取	焼却灰	主灰	10.25	0.11	0.02	I180			
7月16日	EAK	焼却灰	主灰	11.14	-	-	D220			
7月19日	君津市・木更津市・袖ヶ浦市・富津市	熔融飛灰	飛灰	9.79	0.04	0.03	I200	7月19日	L210	0.03
7月19日	君津市・木更津市・袖ヶ浦市・富津市	熔融飛灰	飛灰	9.60	0.04	0.03	I200		I200	0.04
7月19日	加須市(加須)	処理済飛灰	飛灰	10.24	0.03	0.02	I200			
7月19日	江戸崎組合	固化灰	飛灰	10.06	0.07	0.03	I200			
7月19日	江戸崎組合	固化灰	飛灰	10.10	0.07	0.03	I200			
7月19日	市川市	焼却残渣	主灰	9.95	0.05	0.02	I200			
7月19日	市川市	焼却残渣	主灰	9.81	0.04	0.02	I200			
7月19日	鹿角組合	もえがら	主灰	5.62	-	-	L210			
7月19日	習志野市	熔融飛灰	飛灰	10.20	0.06	0.03	I200			
7月19日	小田原市	焼却灰	混合灰	9.85	0.03	0.02	I200			
7月19日	柏市(第一)	ばいじん(飛灰固化物)	飛灰	10.08	0.05	0.03	I200			
7月19日	牛久市	固化灰	飛灰	11.76	0.10	0.03	I200			
7月19日	亶理名取	焼却灰	飛灰	10.33	0.18	0.03	I200			
7月19日	寒川町	飛灰(固化灰)	飛灰	9.79	0.05	0.02	I200			
7月19日	寒川町	飛灰(固化灰)	飛灰	9.85	0.04	0.02	I200			

グリーンフィル小坂(株) 管理記録(2021年7月)

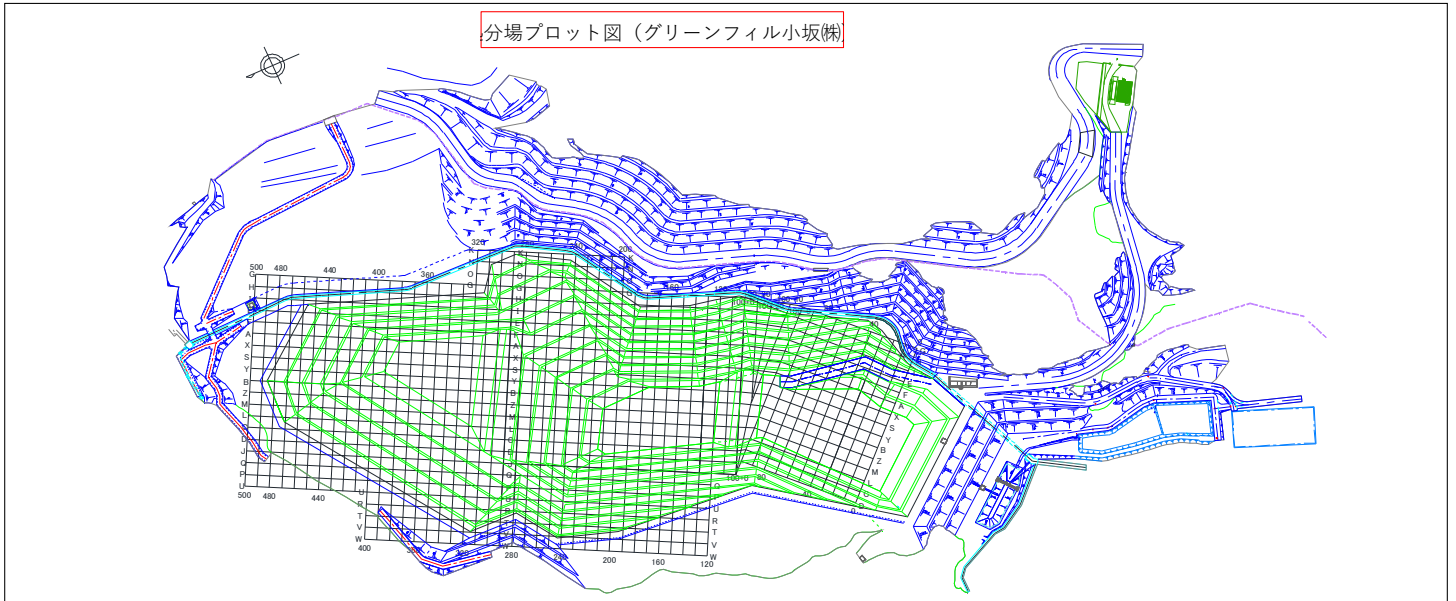


※EAK:エコシステム秋田株 EKS:エコシステム小坂(株) ECB:エコシステム千葉株

※「-」:測定対象外

埋立場所等の管理記録A(受入時)								埋立場所等の管理記録B(埋立作業地点)		
測定日	排出元	廃棄物名称	廃棄物の種類(灰種)	重量 [t]	空間放射線量測定結果[ $\mu$ Sv/h]		埋立作業地点(処分場プロット図参照)	測定日	埋立作業地点(処分場プロット図参照)	空間放射線量測定結果[ $\mu$ Sv/h]
					排出元搬出時	GFK受入時				埋立・覆土後
7月20日	君津市・木更津市・袖ヶ浦市・富津市	溶融飛灰	飛灰	9.38	0.05	0.03	I190	7月20日	D220	0.04
7月20日	市川市	焼却残渣	飛灰	9.64	0.04	0.03	I190		I190	0.06
7月20日	鹿角組合	もえがら	主灰	8.30	-	-	D220			
7月20日	習志野市	溶融飛灰	飛灰	10.24	0.06	0.04	I190			
7月20日	松任石川組合	飛灰	飛灰	9.99	-	-	D220			
7月20日	大曲仙北	焼却灰	主灰	10.94	-	-	D220			
7月20日	大曲仙北	焼却灰	主灰	11.31	-	-	D220			
7月20日	東埼玉組合	ばいじん	飛灰	10.28	0.06	0.03	I190			
7月20日	八街市	ばいじん	飛灰	8.66	0.05	0.03	I190			
7月20日	八街市	ばいじん	飛灰	8.71	0.07	0.03	I190			
7月20日	穂高組合	固化灰	飛灰	9.46	-	-	D220			
7月20日	穂高組合	主灰	主灰	8.82	-	-	D220			
7月20日	釜石市	集塵灰	飛灰	8.51	0.08	0.02	I190			
7月20日	湖周組合	焼却灰	飛灰	9.33	-	-	D220			
7月20日	亘理名取	焼却灰	飛灰	10.22	0.14	0.03	I190			
7月20日	志太組合(高柳)	焼却灰	混合灰	9.82	-	-	D220			
7月20日	EAK	焼却灰	主灰	12.00	-	-	D220			
7月20日	EAK	焼却灰	主灰	10.74	-	-	D220			
7月21日	君津市・木更津市・袖ヶ浦市・富津市	溶融飛灰	飛灰	9.08	0.05	0.03	E210	7月21日	L210	0.05
7月21日	君津市・木更津市・袖ヶ浦市・富津市	溶融飛灰	飛灰	9.40	0.05	0.03	E210		E210	0.06
7月21日	君津市・木更津市・袖ヶ浦市・富津市	溶融飛灰	飛灰	9.35	0.04	0.03	E210			
7月21日	さいたま市(大崎)	固化灰	飛灰	10.89	0.07	0.02	E210			
7月21日	志木組合(新座東)	集塵灰	飛灰	10.66	0.06	0.02	E210			
7月21日	川口市(戸塚)	ばいじん	飛灰	10.20	0.07	0.02	E210			
7月21日	船橋市(南部)	焼却灰	主灰	9.55	0.04	0.02	E210			
7月21日	船橋市(北部)	飛灰	飛灰	11.90	0.06	0.03	E210			
7月21日	大曲仙北	焼却灰	主灰	10.52	-	-	L210			
7月21日	大曲仙北	焼却灰	主灰	10.47	-	-	L210			
7月21日	長生郡市組合	固化飛灰	飛灰	9.76	0.04	0.02	E210			
7月21日	東埼玉組合	ばいじん	飛灰	10.28	0.07	0.03	E210			
7月21日	鋸南組合	固化灰	飛灰	10.06	0.03	0.03	E210			
7月21日	児玉郡市組合	固化飛灰	飛灰	9.71	0.04	0.02	E210			
7月21日	児玉郡市組合	固化飛灰	飛灰	9.70	0.04	0.02	E210			
7月21日	穂高組合	主灰	主灰	9.08	-	-	L210			
7月21日	穂高組合	固化灰	飛灰	9.32	-	-	L210			
7月21日	気仙沼市(南三陸)	混合灰	混合灰	7.61	0.08	0.02	E210			
7月21日	常総組合	飛灰	飛灰	11.59	0.08	0.04	E210			
7月26日	君津市・木更津市・袖ヶ浦市・富津市	溶融飛灰	飛灰	9.62	0.05	0.03	E210	7月26日	L210	0.04
7月26日	市川市	焼却残渣	主灰	9.80	0.04	0.02	E210		E210	0.05

グリーンフィル小坂(株) 管理記録(2021年7月)



※EAK:エコシステム秋田(株) EKS:エコシステム小坂(株) ECB:エコシステム千葉(株)

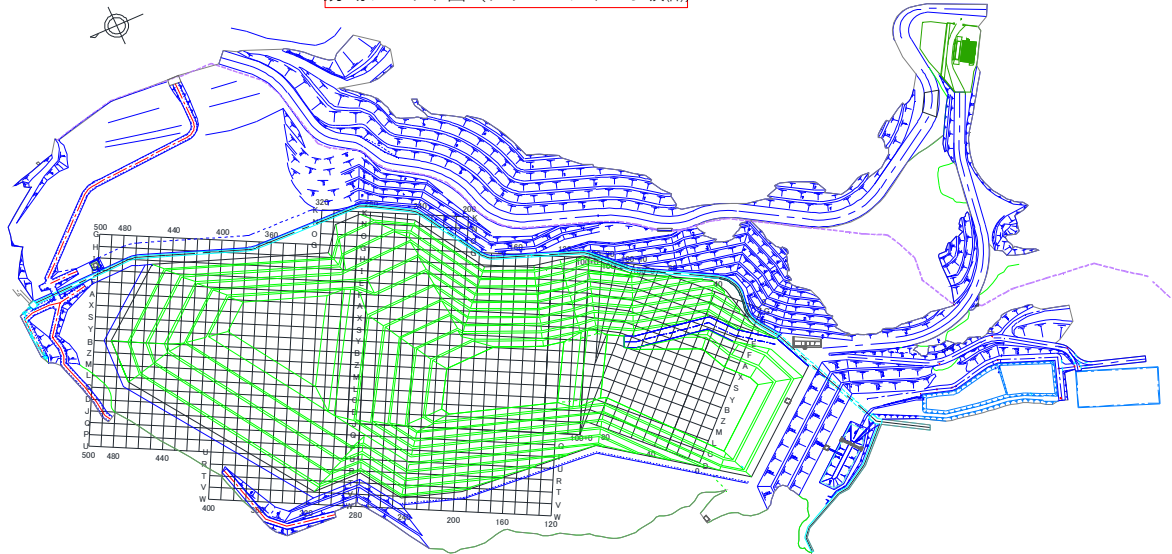
※「-」:測定対象外

埋立場所等の管理記録A(受入時)								埋立場所等の管理記録B(埋立作業地点)		
測定日	排出元	廃棄物名称	廃棄物の種類(灰種)	重量 [t]	空間放射線量 測定結果[ $\mu$ Sv/h]		埋立作業地点 (処分場プロット図参照)	測定日	埋立作業地点 (処分場プロット図参照)	空間放射線量 測定結果[ $\mu$ Sv/h] 埋立・覆土後
					排出元 搬出時	GFK 受入時				
7月26日	小田原市	焼却灰	混合灰	9.87	0.03	0.02	E210			
7月26日	小田原市	焼却灰	混合灰	9.17	0.03	0.02	E210			
7月26日	長生都市組合	固化飛灰	飛灰	9.94	0.05	0.02	E210			
7月26日	穂高組合	主灰	主灰	9.40	-	-	L210			
7月26日	穂高組合	主灰	主灰	9.24	-	-	L210			
7月26日	牛久市	固化灰	飛灰	11.68	0.10	0.04	E210			
7月26日	盛岡紫波	熔融飛灰	飛灰	11.50	0.03	0.02	E210			
7月26日	盛岡紫波	熔融飛灰	飛灰	12.23	0.03	0.02	E210			
7月26日	盛岡紫波	熔融飛灰	飛灰	11.80	0.03	0.02	E210			
7月26日	寒川町	飛灰(固化灰)	飛灰	10.10	0.05	0.03	E210			
7月27日	加須市(加須)	処理済飛灰	飛灰	9.91	0.04	0.02	F210	7月27日	D220	0.04
7月27日	市川市	焼却残渣	飛灰	9.66	0.04	0.04	F210		F210	0.05
7月27日	市川市	焼却残渣	飛灰	9.83	0.03	0.03	F210			
7月27日	市川市	焼却残渣	主灰	9.94	0.04	0.02	F210			
7月27日	志木組合(新座東)	集塵灰	飛灰	10.86	0.06	0.02	F210			
7月27日	鹿角組合	もえがら	主灰	7.96	-	-	D220			
7月27日	習志野市	熔融飛灰	飛灰	10.18	0.06	0.04	F210			
7月27日	杉戸町	固化灰	飛灰	8.90	0.07	0.02	F210			
7月27日	川口市(戸塚)	ばいじん	飛灰	10.20	0.06	0.02	F210			
7月27日	大曲仙北	焼却灰	主灰	10.92	-	-	D220			
7月27日	大曲仙北	焼却灰	主灰	10.90	-	-	D220			
7月27日	長生都市組合	固化飛灰	飛灰	9.56	0.05	0.02	F210			
7月27日	東埼玉組合	焼却灰	主灰	10.39	0.07	0.02	F210			
7月27日	東埼玉組合	焼却灰	主灰	11.91	0.07	0.02	F210			
7月27日	東埼玉組合	焼却灰	主灰	12.46	0.05	0.02	F210			
7月27日	東埼玉組合	ばいじん	飛灰	10.52	0.06	0.03	F210			
7月27日	東埼玉組合	焼却灰	主灰	11.68	0.05	0.02	F210			
7月27日	東埼玉組合	焼却灰	主灰	12.09	0.07	0.02	F210			
7月27日	東埼玉組合	焼却灰	主灰	11.76	0.07	0.02	F210			
7月27日	柏市(第二)	焼却灰(固化飛灰)	飛灰	9.72	0.06	0.05	F210			
7月27日	柏市(第二)	焼却灰(固化飛灰)	飛灰	9.80	0.08	0.04	F210			
7月27日	穂高組合	固化灰	飛灰	9.42	-	-	D220			
7月27日	釜石市	集塵灰	飛灰	8.71	0.08	0.02	F210			
7月27日	亶埋名取	焼却灰	飛灰	10.30	0.11	0.03	F210			
7月27日	亶埋名取	焼却灰	主灰	10.24	0.12	0.02	F210			
7月27日	盛岡紫波	熔融飛灰	飛灰	10.36	0.03	0.02	F210			
7月27日	盛岡紫波	熔融飛灰	飛灰	11.87	0.03	0.02	F210			
7月27日	寒川町	飛灰(固化灰)	飛灰	9.93	0.04	0.02	F210			
7月27日	寒川町	飛灰(固化灰)	飛灰	9.83	0.05	0.02	F210			



グリーンフィル小坂(株) 管理記録(2021年7月)

分場プロット図(グリーンフィル小坂(株))



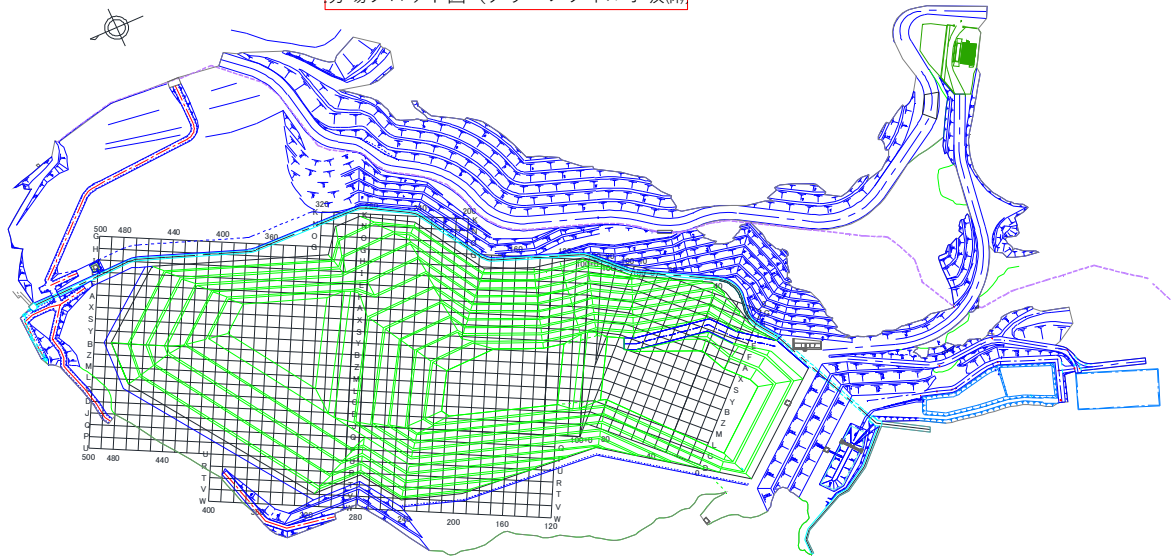
※EAK:エコシステム秋田(株) EKS:エコシステム小坂(株) ECB:エコシステム千葉(株)

※「-」:測定対象外

埋立場所等の管理記録A(受入時)								埋立場所等の管理記録B(埋立作業地点)		
測定日	排出元	廃棄物名称	廃棄物の種類(灰種)	重量 [t]	空間放射線量 測定結果[ $\mu$ Sv/h]		埋立作業地点 (処分場プロット図参照)	測定日	埋立作業地点 (処分場プロット図参照)	空間放射線量
					排出元 搬出時	GFK 受入時				測定結果[ $\mu$ Sv/h]
7月27日	寒川町	飛灰(固化灰)	飛灰	9.88	0.04	0.02	F210			
7月28日	さいたま市(大崎)	固化灰	飛灰	11.90	0.06	0.02	Y260	7月28日	L210	0.05
7月28日	市川市	焼却残渣	主灰	9.85	0.04	0.02	Y260		Y260	0.04
7月28日	市川市	焼却残渣	飛灰	9.92	0.05	0.03	Y260			
7月28日	市川市	焼却残渣	主灰	10.00	0.04	0.02	Y260			
7月28日	小田原市	焼却灰	混合灰	10.17	0.03	0.02	Y260			
7月28日	小田原市	焼却灰	混合灰	10.09	0.03	0.02	Y260			
7月28日	松任石川組合	飛灰	飛灰	9.93	-	-	L210			
7月28日	川口市(戸塚)	ばいじん	飛灰	10.22	0.07	0.02	Y260			
7月28日	川口市(朝日)	固化ばいじん	飛灰	10.52	0.05	0.03	Y260			
7月28日	船橋市(南部)	焼却灰	主灰	9.88	0.03	0.02	Y260			
7月28日	大曲仙北	飛灰(固化灰)	飛灰	11.19	-	-	L210			
7月28日	大曲仙北	飛灰(固化灰)	飛灰	11.41	-	-	L210			
7月28日	東埼玉組合	焼却灰	主灰	11.83	0.06	0.02	Y260			
7月28日	東埼玉組合	焼却灰	主灰	12.20	0.06	0.02	Y260			
7月28日	児玉郡市組合	固化飛灰	飛灰	9.49	0.04	0.02	Y260			
7月28日	山形村	固化灰	飛灰	9.90	-	-	L210			
7月28日	穂高組合	主灰	主灰	9.42	-	-	L210			
7月28日	穂高組合	主灰	主灰	9.44	-	-	L210			
7月28日	穂高組合	固化灰	飛灰	9.40	-	-	L210			
7月28日	牛久市	固化灰	飛灰	11.96	0.10	0.03	Y260			
7月28日	亘理名取	焼却灰	飛灰	10.26	0.13	0.03	Y260			
7月28日	気仙沼市(南三陸)	混合灰	混合灰	7.34	0.08	0.02	Y260			
7月28日	寒川町	飛灰(固化灰)	飛灰	9.80	0.04	0.02	Y260			
7月29日	君津市・木更津市・袖ヶ浦市・富津市	溶融飛灰	飛灰	9.39	0.04	0.03	E300	7月29日	D220	0.06
7月29日	君津市・木更津市・袖ヶ浦市・富津市	溶融飛灰	飛灰	9.50	0.05	0.03	E300		E300	0.05
7月29日	市川市	焼却残渣	主灰	9.85	0.04	0.02	E300			
7月29日	市川市	焼却残渣	主灰	10.03	0.04	0.02	E300			
7月29日	志太組合(一色)	焼却灰	混合灰	9.10	-	-	D220			
7月29日	志太組合(一色)	焼却灰	混合灰	9.26	-	-	D220			
7月29日	志太組合(一色)	焼却灰	混合灰	9.50	-	-	D220			
7月29日	大曲仙北	焼却灰	主灰	11.10	-	-	D220			
7月29日	大曲仙北	飛灰(固化灰)	飛灰	11.03	-	-	D220			
7月29日	大和市	焼却灰	混合灰	10.50	0.06	0.02	E300			
7月29日	大和市	焼却灰	混合灰	10.46	0.05	0.02	E300			
7月29日	東埼玉組合	焼却灰	主灰	10.45	0.07	0.02	E300			
7月29日	東埼玉組合	焼却灰	主灰	11.79	0.06	0.02	E300			
7月29日	柏市(第二)	焼却灰(固化飛灰)	飛灰	9.94	0.08	0.04	E300			
7月29日	児玉郡市組合	固化飛灰	飛灰	9.52	0.03	0.02	E300			

グリーンフィル小坂(株) 管理記録(2021年7月)

分場プロット図 (グリーンフィル小坂(株))



※EAK:エコシステム秋田(株) EKS:エコシステム小坂(株) ECB:エコシステム千葉(株)

※「-」:測定対象外

埋立場所等の管理記録A(受入時)							埋立場所等の管理記録B(埋立作業地点)			
測定日	排出元	廃棄物名称	廃棄物の種類(灰種)	重量 [t]	空間放射線量測定結果[ $\mu$ Sv/h]		埋立作業地点 (処分場プロット図参照)	測定日	埋立作業地点 (処分場プロット図参照)	空間放射線量測定結果[ $\mu$ Sv/h] 埋立・覆土後
					排出元搬出時	GFK受入時				
7月29日	松本市	固化灰	飛灰	9.82	-	-	D220			
7月29日	穂高組合	固化灰	飛灰	9.38	-	-	D220			
7月29日	穂高組合	主灰	主灰	8.62	-	-	D220			
7月29日	穂高組合	主灰	主灰	9.38	-	-	D220			
7月29日	穂高組合	主灰	主灰	9.28	-	-	D220			
7月29日	穂高組合	主灰	主灰	9.10	-	-	D220			
7月29日	樹ナリコー(成田市・松戸市)	混合灰	混合灰	10.42	0.06	0.02	E300			
7月29日	常総組合	飛灰	飛灰	11.73	0.07	0.05	E300			
7月29日	寒川町	飛灰(固化灰)	飛灰	9.87	0.04	0.02	E300			
7月30日	君津市・木更津市・袖ヶ浦市・富津市	溶融飛灰	飛灰	9.49	0.05	0.03	E280	7月30日	L210	0.04
7月30日	君津市・木更津市・袖ヶ浦市・富津市	溶融飛灰	飛灰	9.59	0.04	0.03	E280		E280	0.06
7月30日	君津市・木更津市・袖ヶ浦市・富津市	溶融飛灰	飛灰	9.54	0.05	0.03	E280			
7月30日	君津市・木更津市・袖ヶ浦市・富津市	溶融飛灰	飛灰	9.32	0.05	0.03	E280			
7月30日	さいたま市(大崎)	固化灰	飛灰	12.32	0.06	0.02	E280			
7月30日	志太組合(一色)	焼却灰	混合灰	9.54	-	-	L210			
7月30日	鹿角組合	もえがら	主灰	4.88	-	-	L210			
7月30日	小田原市	焼却灰	混合灰	9.86	0.03	0.02	E280			
7月30日	小田原市	焼却灰	混合灰	9.40	0.03	0.02	E280			
7月30日	小田原市	焼却灰	混合灰	9.91	0.03	0.02	E280			
7月30日	小田原市	焼却灰	混合灰	9.95	0.03	0.02	E280			
7月30日	川口市(戸塚)	ばいじん	飛灰	10.19	0.07	0.02	E280			
7月30日	船橋市(南部)	飛灰	飛灰	9.57	0.04	0.02	E280			
7月30日	船橋市(北部)	飛灰	飛灰	10.41	0.03	0.03	E280			
7月30日	大曲仙北	焼却灰	主灰	11.21	-	-	L210			
7月30日	大曲仙北	焼却灰	主灰	11.16	-	-	L210			
7月30日	長生都市組合	固化飛灰	飛灰	9.92	0.04	0.02	E280			
7月30日	長生都市組合	固化飛灰	飛灰	9.78	0.05	0.02	E280			
7月30日	東埼玉組合	焼却灰	主灰	12.26	0.06	0.02	E280			
7月30日	東埼玉組合	焼却灰	主灰	10.41	0.06	0.02	E280			
7月30日	東埼玉組合	焼却灰	主灰	12.10	0.06	0.02	E280			
7月30日	東埼玉組合	焼却灰	主灰	11.54	0.06	0.02	E280			
7月30日	東埼玉組合	焼却灰	主灰	12.04	0.05	0.02	E280			
7月30日	釜石市	集塵灰	飛灰	8.31	0.08	0.02	E280			
7月30日	亶埋名取	焼却灰	主灰	10.35	0.15	0.02	E280			
7月30日	亶埋名取	焼却灰	主灰	10.39	0.10	0.02	E280			
7月30日	亶埋名取	焼却灰	飛灰	10.34	0.14	0.04	E280			
7月30日	盛岡紫波	溶融飛灰	飛灰	11.82	0.03	0.02	E280			
7月30日	盛岡紫波	溶融飛灰	飛灰	10.45	0.03	0.02	E280			
7月30日	盛岡紫波	溶融飛灰	飛灰	11.70	0.03	0.02	E280			

