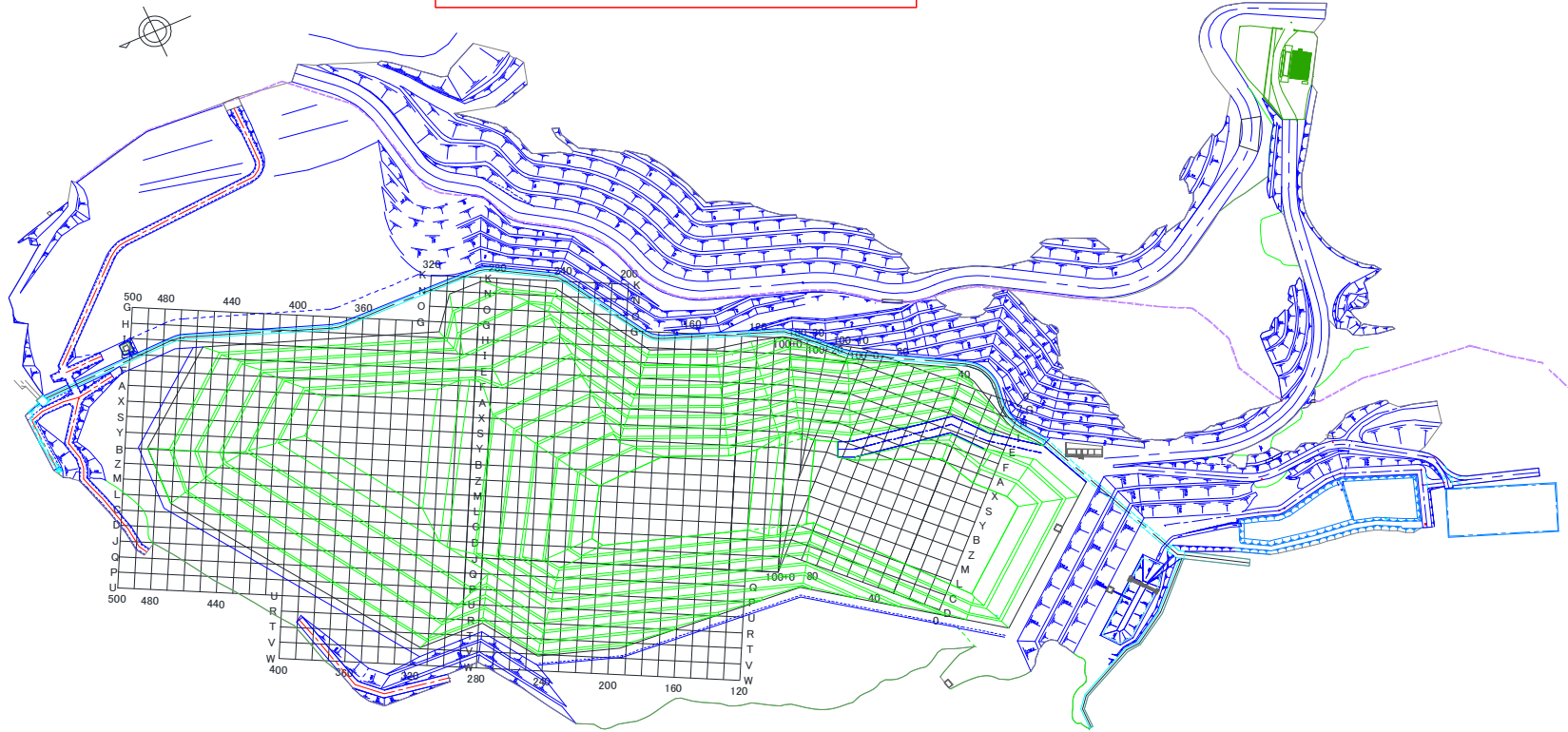


グリーンフィル小坂株式会社 管理記録(2021年6月)

処分場プロット図(グリーンフィル小坂株式会社)



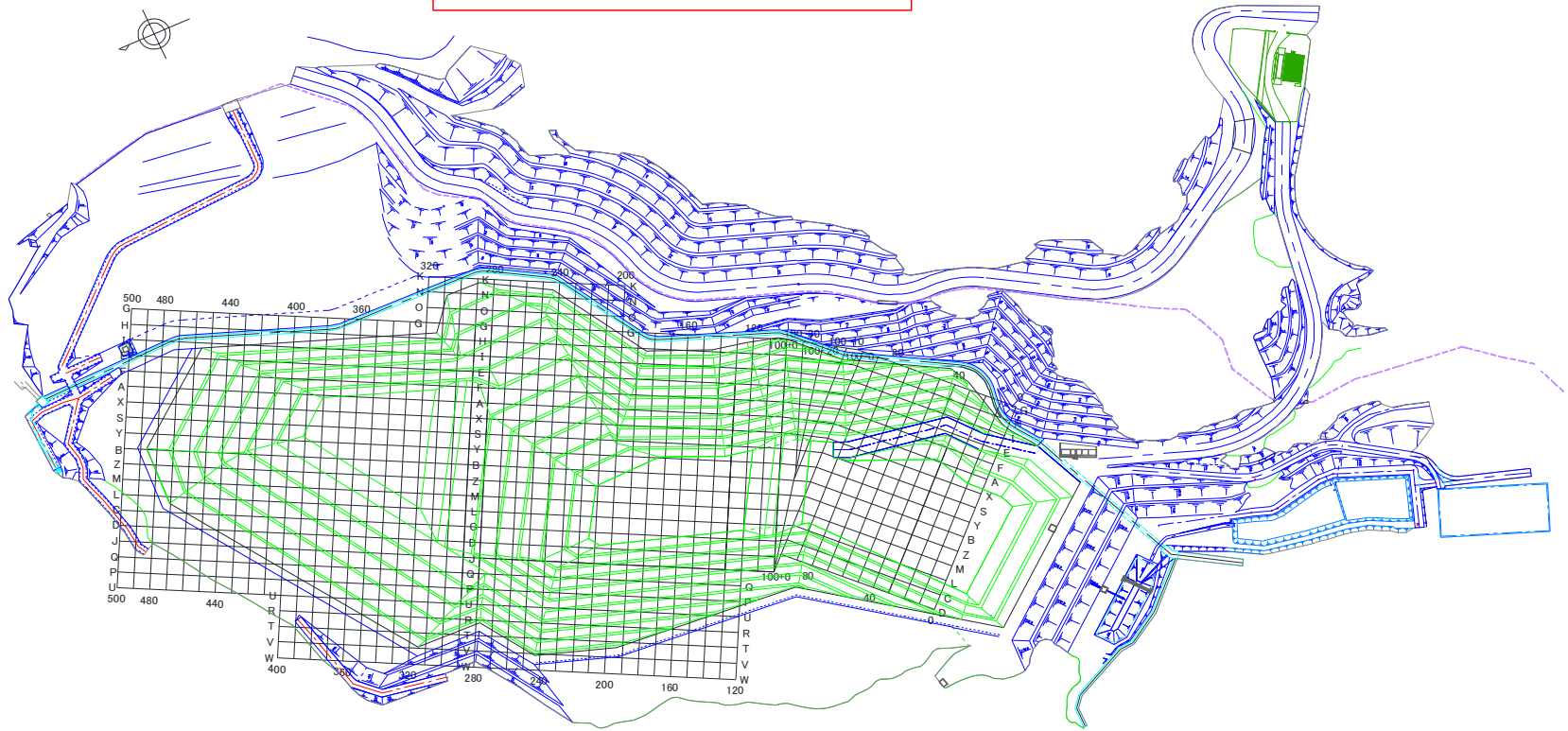
※EAK:エコシステム秋田株式会社 EKS:エコシステム小坂株式会社 ECB:エコシステム千葉株式会社

※「-」:測定対象外

埋立場所等の管理記録A(受入時)								埋立場所等の管理記録B(埋立作業地点)		
測定日	排出元	廃棄物名称	廃棄物の種類(灰種)	重量 [t]	空間放射線量 測定結果[ $\mu$ Sv/h]		埋立作業地点 (処分場プロット図参照)	測定日	埋立作業地点 (処分場プロット図参照)	空間放射線量 測定結果[ $\mu$ Sv/h] 埋立・覆土後
					排出元 搬出時	GFK 受入時				
6月1日	君津市・木更津市・袖ヶ浦市・富津市	熔融飛灰	飛灰	9.35	0.05	0.03	Y270	6月1日	D230	0.04
6月1日	君津市・木更津市・袖ヶ浦市・富津市	熔融飛灰	飛灰	8.96	0.05	0.03	Y270		Y270	0.07
6月1日	加須市(加須)	処理済飛灰	飛灰	10.31	0.04	0.02	Y270			
6月1日	犬山市	固化灰	飛灰	7.34	-	-	D230			
6月1日	犬山市	固化灰	飛灰	6.96	-	-	D230			
6月1日	佐倉酒々井組合	固化灰	飛灰	9.90	0.05	0.02	Y270			
6月1日	市川市	焼却残渣	飛灰	10.05	0.07	0.03	Y270			
6月1日	市川市	焼却残渣	主灰	10.01	0.04	0.02	Y270			
6月1日	志木組合(新座東)	集塵灰	飛灰	10.82	0.07	0.02	Y270			
6月1日	鹿角組合	もえがら	主灰	7.46	-	-	D230			
6月1日	習志野市	熔融飛灰	飛灰	10.14	0.06	0.04	Y270			
6月1日	船橋市(南部)	飛灰	飛灰	9.73	0.05	0.02	Y270			
6月1日	船橋市(南部)	焼却灰	主灰	9.98	0.03	0.02	Y270			
6月1日	船橋市(南部)	飛灰	飛灰	9.77	0.03	0.02	Y270			
6月1日	船橋市(南部)	飛灰	飛灰	9.54	0.03	0.02	Y270			
6月1日	船橋市(北部)	飛灰	飛灰	10.35	0.04	0.03	Y270			
6月1日	船橋市(北部)	飛灰	飛灰	10.37	0.06	0.03	Y270			
6月1日	大曲仙北	焼却灰	主灰	11.02	-	-	D230			
6月1日	大曲仙北	焼却灰	主灰	11.18	-	-	D230			
6月1日	鎌ヶ谷組合	混合灰	混合灰	8.83	0.06	0.03	Y270			
6月1日	鎌ヶ谷組合	混合灰	混合灰	10.12	0.07	0.03	Y270			
6月1日	八街市	ばいじん	飛灰	9.48	0.07	0.03	Y270			
6月1日	児玉郡市組合	固化飛灰	飛灰	9.64	0.04	0.02	Y270			
6月1日	児玉郡市組合	固化飛灰	飛灰	9.57	0.04	0.02	Y270			
6月1日	柏市(第一)	焼却灰	主灰	9.89	0.05	0.02	Y270			
6月1日	釜石市	集塵灰	飛灰	8.03	0.10	0.02	Y270			
6月1日	亙理名取	焼却灰	主灰	10.30	0.13	0.02	Y270			
6月1日	亙理名取	焼却灰	飛灰	10.18	0.09	0.03	Y270			
6月1日	安城市	焼却灰	主灰	9.92	-	-	D230			
6月1日	常総組合	飛灰	飛灰	11.45	0.07	0.04	Y270			
6月1日	衣浦衛生組合	焼却灰	主灰	9.82	-	-	D230			
6月2日	さいたま市(大崎)	固化灰	飛灰	12.04	0.06	0.02	S280	6月2日	L210	0.06
6月2日	佐倉酒々井組合	固化灰	飛灰	9.63	0.04	0.03	S280		S280	0.06
6月2日	市川市	焼却残渣	飛灰	9.65	0.04	0.03	S280			
6月2日	市川市	焼却残渣	飛灰	9.66	0.07	0.03	S280			
6月2日	市川市	焼却残渣	主灰	9.68	0.04	0.02	S280			
6月2日	市川市	焼却残渣	主灰	9.96	0.06	0.02	S280			
6月2日	志太組合(一色)	焼却灰	混合灰	9.24	-	-	L210			
6月2日	志太組合(一色)	焼却灰	混合灰	9.12	-	-	L210			
6月2日	小田原市	焼却灰	混合灰	9.79	0.03	0.02	S280			
6月2日	小田原市	焼却灰	混合灰	9.55	0.03	0.02	S280			
6月2日	川口市(朝日)	固化ばいじん	飛灰	10.39	0.04	0.02	S280			
6月2日	船橋市(南部)	飛灰	飛灰	9.57	0.05	0.02	S280			
6月2日	船橋市(南部)	焼却灰	主灰	9.67	0.03	0.02	S280			

グリーンフィル小坂(株) 管理記録(2021年6月)

処分場プロット図(グリーンフィル小坂(株))



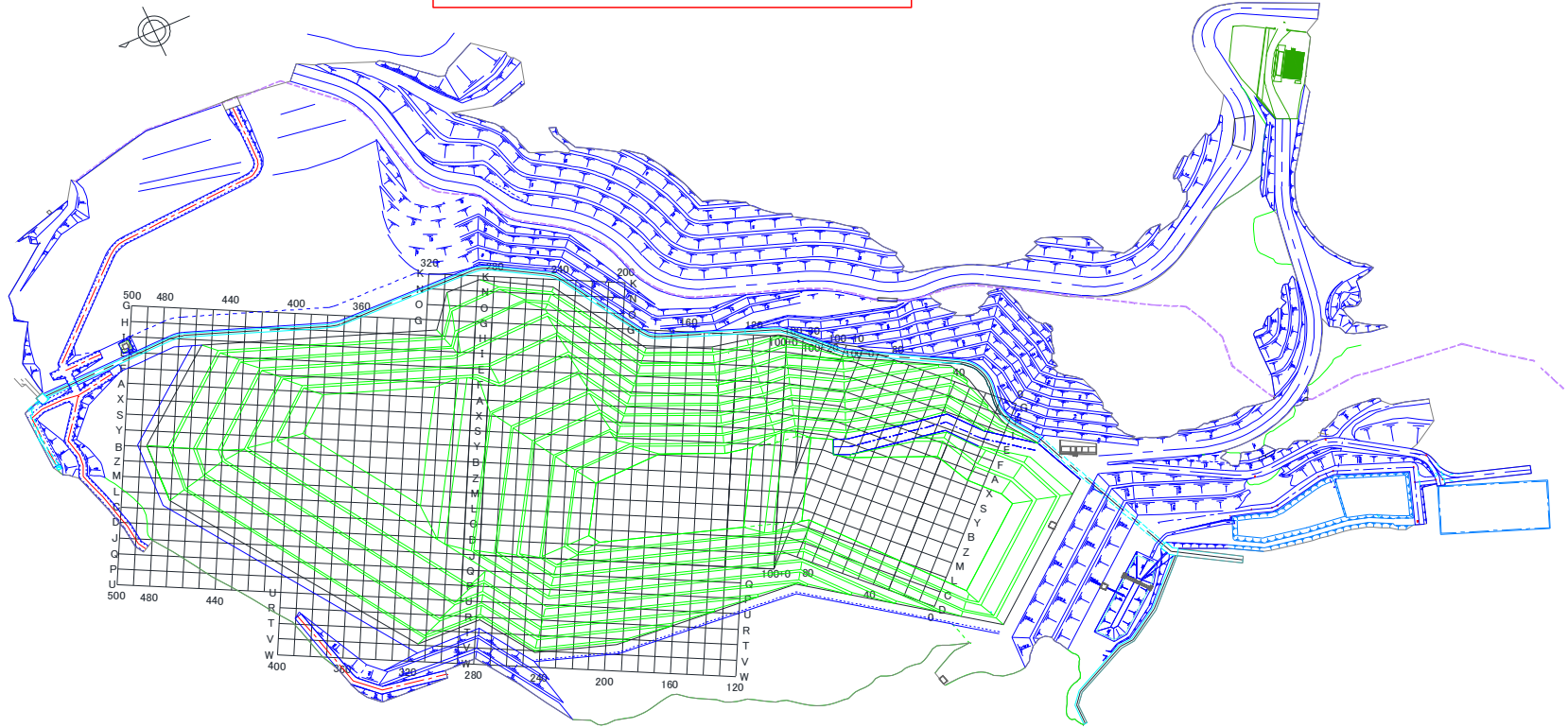
※EAK:エコシステム秋田(株) EKS:エコシステム小坂(株) ECB:エコシステム千葉(株)

※「-」:測定対象外

埋立場所等の管理記録A(受入時)								埋立場所等の管理記録B(埋立作業地点)		
測定日	排出元	廃棄物名称	廃棄物の種類(灰種)	重量 [t]	空間放射線量測定結果[ $\mu$ Sv/h]		埋立作業地点 (処分場プロット図参照)	測定日	埋立作業地点 (処分場プロット図参照)	空間放射線量 測定結果[ $\mu$ Sv/h] 埋立・覆土後
					排出元 搬出時	GFK 受入時				
6月2日	船橋市(北部)	焼却灰	主灰	10.34	0.05	0.02	S280			
6月2日	大曲仙北	飛灰(固化灰)	飛灰	10.54	-	-	L210			
6月2日	大曲仙北	飛灰(固化灰)	飛灰	10.85	-	-	L210			
6月2日	長生都市組合	固化飛灰	飛灰	9.98	0.04	0.02	S280			
6月2日	柏市(第二)	焼却灰(固化飛灰)	飛灰	9.93	0.09	0.04	S280			
6月2日	柏市(第二)	焼却灰(固化飛灰)	飛灰	9.47	0.07	0.04	S280			
6月2日	柏市(第一)	ばいじん(飛灰固化物)	飛灰	9.97	0.05	0.03	S280			
6月2日	柏市(第一)	焼却灰	主灰	10.06	0.04	0.02	S280			
6月2日	東埼玉組合(第二)	ばいじん	飛灰	10.08	0.09	0.03	S280			
6月2日	亙理名取	焼却灰	主灰	10.25	0.13	0.02	S280			
6月2日	気仙沼市(南三陸)	混合灰	混合灰	8.74	0.10	0.02	S280			
6月2日	衣浦衛生組合	焼却灰	主灰	9.80	-	-	L210			
6月3日	君津市・木更津市・袖ヶ浦市・富津市	熔融飛灰	飛灰	9.49	0.04	0.03	Y250	6月3日	D230	0.04
6月3日	佐倉酒々井組合	固化灰	飛灰	9.76	0.05	0.02	Y250		Y250	0.06
6月3日	杉戸町	固化灰	飛灰	8.78	0.07	0.02	Y250			
6月3日	川口市(戸塚)	ばいじん	飛灰	10.23	0.06	0.02	Y250			
6月3日	船橋市(南部)	飛灰	飛灰	9.44	0.05	0.02	Y250			
6月3日	船橋市(北部)	飛灰	飛灰	10.38	0.05	0.03	Y250			
6月3日	鋸南組合	固化灰	飛灰	9.70	0.02	0.02	Y250			
6月3日	(株)ナリコー(成田市・松戸市)	混合灰	混合灰	9.64	0.07	0.02	Y250			
6月3日	柏市(第一)	ばいじん(飛灰固化物)	飛灰	9.48	0.05	0.03	Y250			
6月3日	牛久市	固化灰	飛灰	10.90	0.11	0.03	Y250			
6月3日	東埼玉組合(第二)	ばいじん	飛灰	10.52	0.05	0.03	Y250			
6月3日	亙理名取	焼却灰	飛灰	10.09	0.10	0.03	Y250			
6月4日	君津市・木更津市・袖ヶ浦市・富津市	熔融飛灰	飛灰	9.79	0.04	0.04	B250	6月4日	L210	0.05
6月4日	君津市・木更津市・袖ヶ浦市・富津市	熔融飛灰	飛灰	9.53	0.05	0.04	B250		B250	0.06
6月4日	君津市・木更津市・袖ヶ浦市・富津市	熔融飛灰	飛灰	9.78	0.05	0.04	B250			
6月4日	君津市・木更津市・袖ヶ浦市・富津市	熔融飛灰	飛灰	9.5	0.04	0.04	B250			
6月4日	さいたま市(大崎)	固化灰	飛灰	10.8	0.06	0.03	B250			
6月4日	佐倉酒々井組合	固化灰	飛灰	9.8	0.04	0.04	B250			
6月4日	佐倉酒々井組合	固化灰	飛灰	10.0	0.04	0.03	B250			
6月4日	志木組合(新座西)	集塵灰	飛灰	10.3	0.05	0.03	B250			
6月4日	鹿角組合	もえがら	主灰	6.7	-	-	L210			
6月4日	船橋市(北部)	飛灰	飛灰	10.4	0.05	0.03	B250			
6月4日	船橋市(北部)	飛灰	飛灰	10.4	0.06	0.03	B250			
6月4日	八街市	ばいじん	飛灰	8.7	0.05	0.03	B250			
6月4日	穂高組合	固化灰	飛灰	9.8	-	-	L210			
6月4日	釜石市	集塵灰	飛灰	8.1	0.09	0.03	B250			
6月4日	亙理名取	焼却灰	飛灰	10.2	0.12	0.04	B250			
6月4日	盛岡紫波	熔融飛灰	飛灰	12.3	0.02	0.03	B250			
6月4日	盛岡紫波	熔融飛灰	飛灰	11.5	0.02	0.03	B250			
6月4日	常総組合	飛灰	飛灰	11.7	0.09	0.06	B250			
6月4日	衣浦衛生組合	焼却灰	主灰	9.8	-	-	L210			
6月7日	君津市・木更津市・袖ヶ浦市・富津市	熔融飛灰	飛灰	10.0	0.05	0.03	B250	6月7日	D230	0.04

グリーンフィル小坂(株) 管理記録(2021年6月)

処分場プロット図(グリーンフィル小坂(株))



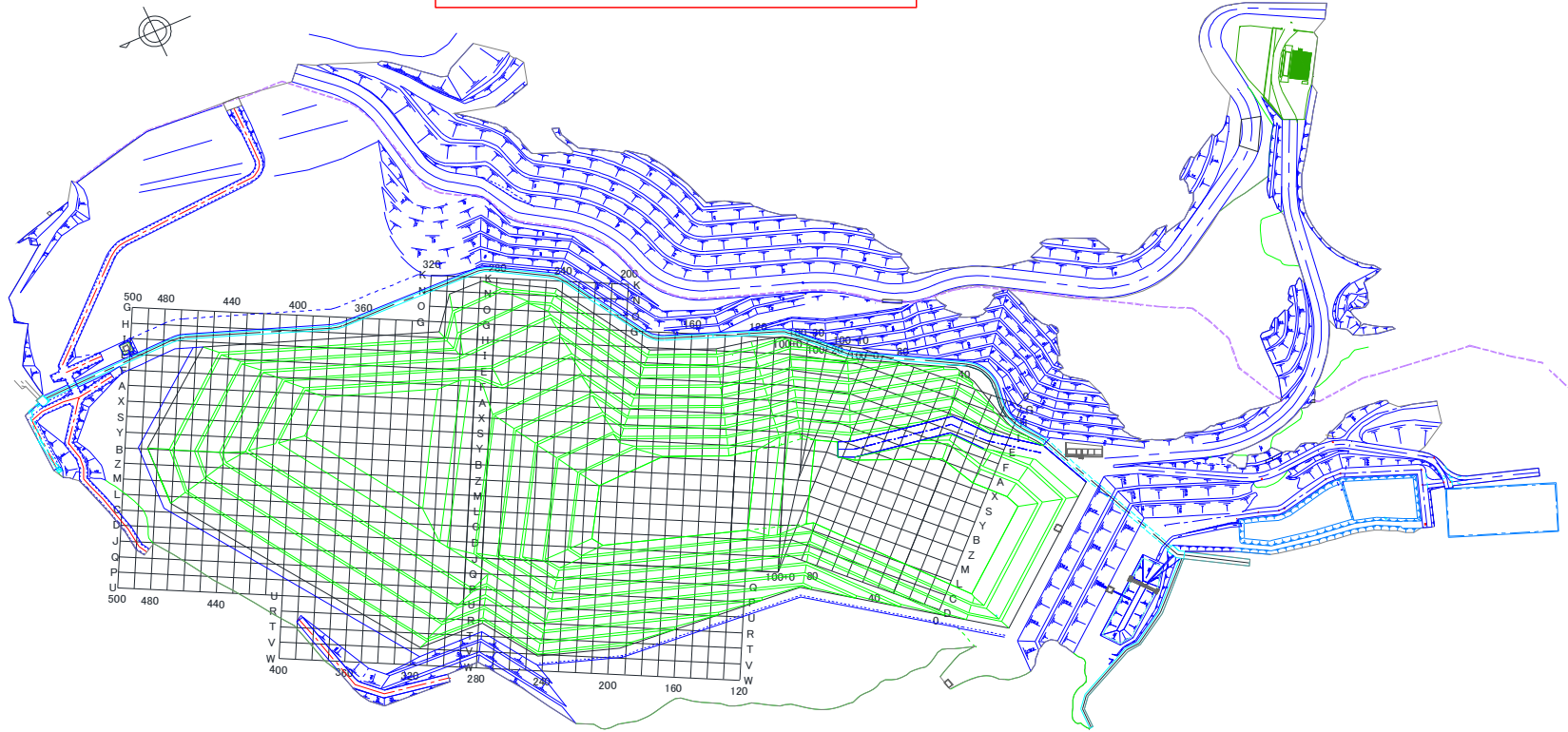
※EAK:エコシステム秋田(株) EKS:エコシステム小坂(株) ECB:エコシステム千葉(株)

※「-」:測定対象外

埋立場所等の管理記録A(受入時)								埋立場所等の管理記録B(埋立作業地点)		
測定日	排出元	廃棄物名称	廃棄物の種類(灰種)	重量 [t]	空間放射線量測定結果[ $\mu$ Sv/h]		埋立作業地点 (処分場プロット図参照)	測定日	埋立作業地点 (処分場プロット図参照)	空間放射線量測定結果[ $\mu$ Sv/h] 埋立・覆土後
					排出元搬出時	GFK受入時				
6月7日	佐倉酒々井組合	固化灰	飛灰	9.6	0.05	0.03	B250			0.06
6月7日	市川市	焼却残渣	飛灰	9.2	0.06	0.03	B250			
6月7日	市川市	焼却残渣	主灰	9.7	0.03	0.02	B250			
6月7日	志太組合(一色)	焼却灰	混合灰	8.8	-	-	D230			
6月7日	習志野市	熔融飛灰	飛灰	10.1	0.07	0.04	B250			
6月7日	小田原市	焼却灰	混合灰	9.5	0.03	0.02	B250			
6月7日	小田原市	焼却灰	混合灰	10.2	0.03	0.02	B250			
6月7日	松任石川組合	飛灰	飛灰	10.1	-	-	D230			
6月7日	川口市(戸塚)	ばいじん	飛灰	10.2	0.07	0.02	B250			
6月7日	川口市(朝日)	固化ばいじん	飛灰	10.3	0.05	0.02	B250			
6月7日	船橋市(北部)	飛灰	飛灰	10.3	0.04	0.03	B250			
6月7日	大曲仙北	焼却灰	主灰	11.3	-	-	D230			
6月7日	大曲仙北	焼却灰	主灰	11.2	-	-	D230			
6月7日	穂高組合	主灰	主灰	9.4	-	-	D230			
6月7日	東埼玉組合(第二)	ばいじん	飛灰	10.5	0.10	0.03	B250			
6月7日	亙理名取	焼却灰	主灰	10.3	0.11	0.02	B250			
6月7日	盛岡紫波	熔融飛灰	飛灰	11.9	0.03	0.02	B250			
6月7日	盛岡紫波	熔融飛灰	飛灰	10.5	0.02	0.02	B250			
6月8日	市川市	焼却残渣	主灰	9.8	0.03	0.02	Z250	6月8日	L210	0.04
6月8日	市川市	焼却残渣	飛灰	9.8	0.05	0.04	Z250		Z250	0.05
6月8日	志木組合(新座西)	集塵灰	飛灰	10.4	0.05	0.02	Z250			
6月8日	志木組合(新座東)	集塵灰	飛灰	10.2	0.07	0.02	Z250			
6月8日	鹿角組合	もえがら	主灰	6.1	-	-	L210			
6月8日	小田原市	焼却灰	混合灰	9.6	0.03	0.02	Z250			
6月8日	小田原市	焼却灰	混合灰	9.8	0.03	0.02	Z250			
6月8日	船橋市(北部)	飛灰	飛灰	10.4	0.05	0.03	Z250			
6月8日	大曲仙北	飛灰(固化灰)	飛灰	11.0	-	-	L210			
6月8日	大曲仙北	飛灰(固化灰)	飛灰	11.0	-	-	L210			
6月8日	児玉郡市組合	固化飛灰	飛灰	9.5	0.04	0.02	Z250			
6月8日	児玉郡市組合	固化飛灰	飛灰	9.8	0.04	0.02	Z250			
6月8日	松本市	固化灰	飛灰	9.9	-	-	L210			
6月8日	穂高組合	固化灰	飛灰	9.1	-	-	L210			
6月8日	穂高組合	主灰	主灰	9.1	-	-	L210			
6月8日	柏市(第一)	焼却灰	主灰	10.1	0.06	0.02	Z250			
6月8日	柏市(第一)	焼却灰	主灰	9.4	0.05	0.02	Z250			
6月8日	釜石市	集塵灰	飛灰	8.4	0.09	0.02	Z250			
6月8日	亙理名取	焼却灰	主灰	10.2	0.19	0.02	Z250			
6月8日	衣浦衛生組合	焼却灰	主灰	9.8	-	-	L210			
6月8日	衣浦衛生組合	焼却灰	主灰	9.9	-	-	L210			
6月9日	君津市・木更津市・袖ヶ浦市・富津市	熔融飛灰	飛灰	9.4	0.06	0.03	Y250	6月9日	D230	0.04
6月9日	さいたま市(大崎)	固化灰	飛灰	11.8	0.06	0.02	Y250		Y250	0.05
6月9日	佐倉酒々井組合	固化灰	飛灰	9.5	0.04	0.03	Y250			
6月9日	市川市	焼却残渣	飛灰	10.1	0.04	0.03	Y250			
6月9日	市川市	焼却残渣	飛灰	10.0	0.07	0.04	Y250			

グリーンフィル小坂株式会社 管理記録(2021年6月)

処分場プロット図(グリーンフィル小坂株式会社)

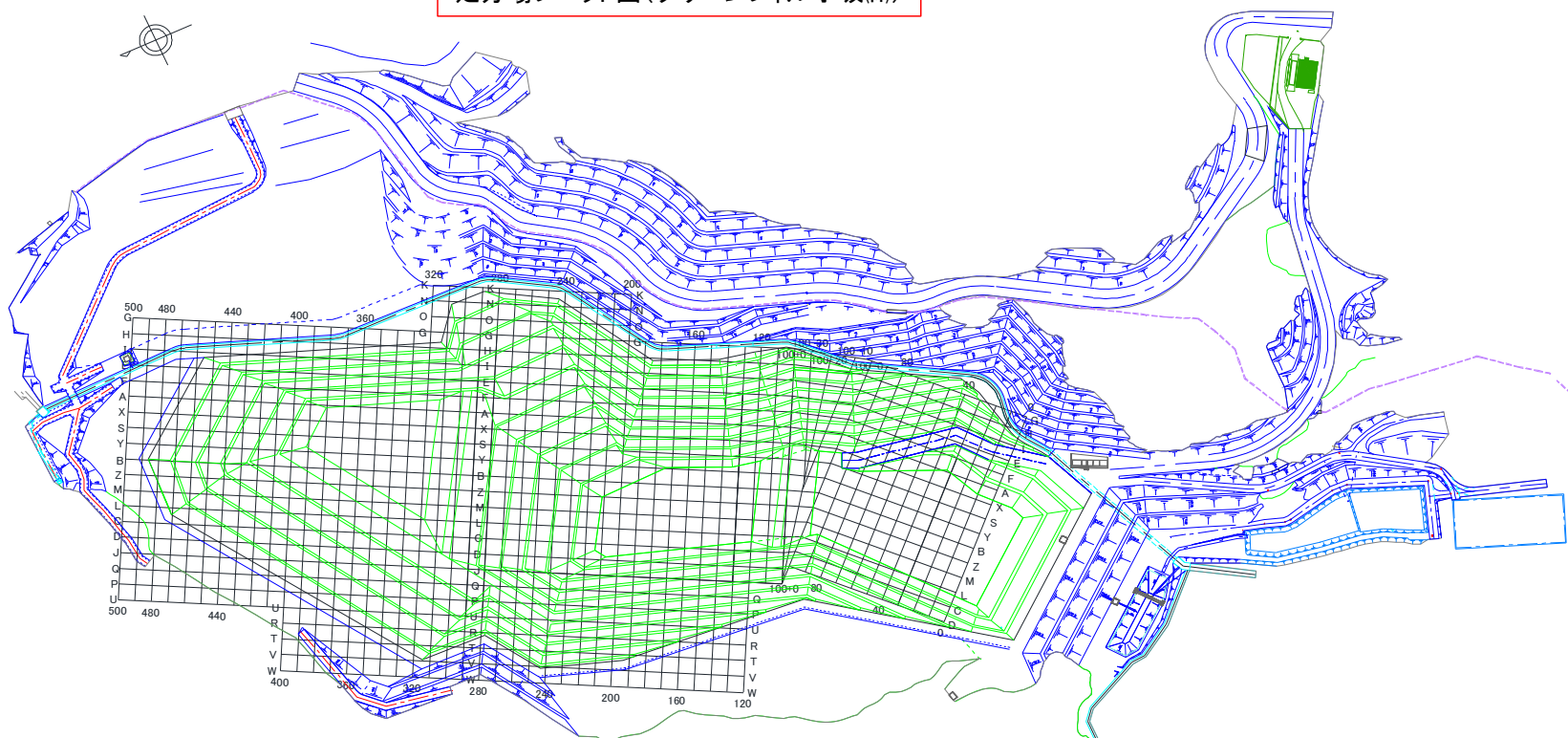


※EAK:エコシステム秋田株式会社 EKS:エコシステム小坂株式会社 ECB:エコシステム千葉株式会社

※「-」:測定対象外

埋立場所等の管理記録A(受入時)								埋立場所等の管理記録B(埋立作業地点)		
測定日	排出元	廃棄物名称	廃棄物の種類(灰種)	重量 [t]	空間放射線量測定結果[ $\mu$ Sv/h]		埋立作業地点 (処分場プロット図参照)	測定日	埋立作業地点 (処分場プロット図参照)	空間放射線量測定結果[ $\mu$ Sv/h] 埋立・覆土後
					排出元搬出時	GFK受入時				
6月9日	志太組合(一色)	焼却灰	混合灰	9.0	-	-	D230			
6月9日	志木組合(新座東)	集塵灰	飛灰	10.8	0.06	0.02	Y250			
6月9日	川口市(戸塚)	ばいじん	飛灰	9.9	0.07	0.02	Y250			
6月9日	大曲仙北	飛灰(固化灰)	飛灰	10.8	-	-	D230			
6月9日	大曲仙北	焼却灰	主灰	10.8	-	-	D230			
6月9日	長生都市組合	固化飛灰	飛灰	10.1	0.04	0.02	Y250			
6月9日	東埼玉組合	ばいじん	飛灰	10.0	0.05	0.03	Y250			
6月9日	東埼玉組合	ばいじん	飛灰	10.4	0.07	0.03	Y250			
6月9日	鎌ヶ谷組合	混合灰	混合灰	7.5	0.05	0.03	Y250			
6月9日	柏市(第二)	焼却灰(固化飛灰)	飛灰	9.9	0.08	0.04	Y250			
6月9日	柏市(第一)	ばいじん(飛灰固化物)	飛灰	10.5	0.05	0.03	Y250			
6月9日	気仙沼市(南三陸)	混合灰	混合灰	8.1	0.08	0.02	Y250			
6月9日	志太組合(高柳)	焼却灰	混合灰	9.9	-	-	D230			
6月9日	EAK	焼却灰	主灰	11.2	-	-	D230			
6月10日	市川市	焼却残渣	主灰	9.9	0.04	0.02	B260	6月10日	L210	0.05
6月10日	鹿角組合	もえがら	主灰	6.8	-	-	L210		B260	0.06
6月10日	習志野市	熔融飛灰	飛灰	9.8	0.06	0.04	B260			
6月10日	小田原市	焼却灰	混合灰	9.2	0.03	0.02	B260			
6月10日	小田原市	焼却灰	混合灰	9.7	0.03	0.02	B260			
6月10日	大曲仙北	焼却灰	主灰	11.4	-	-	L210			
6月10日	大曲仙北	焼却灰	主灰	11.1	-	-	L210			
6月10日	東埼玉組合	ばいじん	飛灰	10.3	0.07	0.03	B260			
6月10日	穂高組合	主灰	主灰	9.5	-	-	L210			
6月10日	柏市(第一)	ばいじん(飛灰固化物)	飛灰	10.3	0.06	0.03	B260			
6月10日	亶理名取	焼却灰	主灰	10.3	0.13	0.02	B260			
6月10日	亶理名取	焼却灰	主灰	10.3	0.14	0.02	B260			
6月10日	志太組合(高柳)	焼却灰	混合灰	9.9	-	-	L210			
6月11日	君津市・木更津市・袖ヶ浦市・富津市	熔融飛灰	飛灰	9.5	0.04	0.04	Z260	6月11日	D230	0.03
6月11日	君津市・木更津市・袖ヶ浦市・富津市	熔融飛灰	飛灰	9.5	0.04	0.03	Z260		Z260	0.07
6月11日	さいたま市(大崎)	固化灰	飛灰	11.6	0.06	0.02	Z260			
6月11日	志太組合(一色)	焼却灰	混合灰	9.3	-	-	D230			
6月11日	志木組合(新座西)	集塵灰	飛灰	10.4	0.06	0.02	Z260			
6月11日	鹿角組合	もえがら	主灰	8.3	-	-	D230			
6月11日	川口市(朝日)	固化ばいじん	飛灰	10.50	0.05	0.02	Z260			
6月11日	東埼玉組合	ばいじん	飛灰	10.24	0.07	0.03	Z260			
6月11日	穂高組合	固化灰	飛灰	9.90	-	-	D230			
6月11日	牛久市	固化灰	飛灰	11.04	0.10	0.03	Z260			
6月11日	釜石市	集塵灰	飛灰	8.15	0.08	0.02	Z260			
6月11日	亶理名取	焼却灰	飛灰	10.22	0.12	0.03	Z260			
6月11日	常総組合	飛灰	飛灰	11.67	0.08	0.04	Z260			
6月11日	常総組合	飛灰	飛灰	11.69	0.09	0.04	Z260			
6月14日	君津市・木更津市・袖ヶ浦市・富津市	熔融飛灰	飛灰	9.52	0.05	0.04	B260	6月14日	L210	0.04
6月14日	君津市・木更津市・袖ヶ浦市・富津市	熔融飛灰	飛灰	9.18	0.05	0.03	B260		B260	0.06
6月14日	江戸崎組合	固化灰	飛灰	11.22	0.06	0.03	B260			

処分場プロット図(グリーンフィル小坂株式会社)



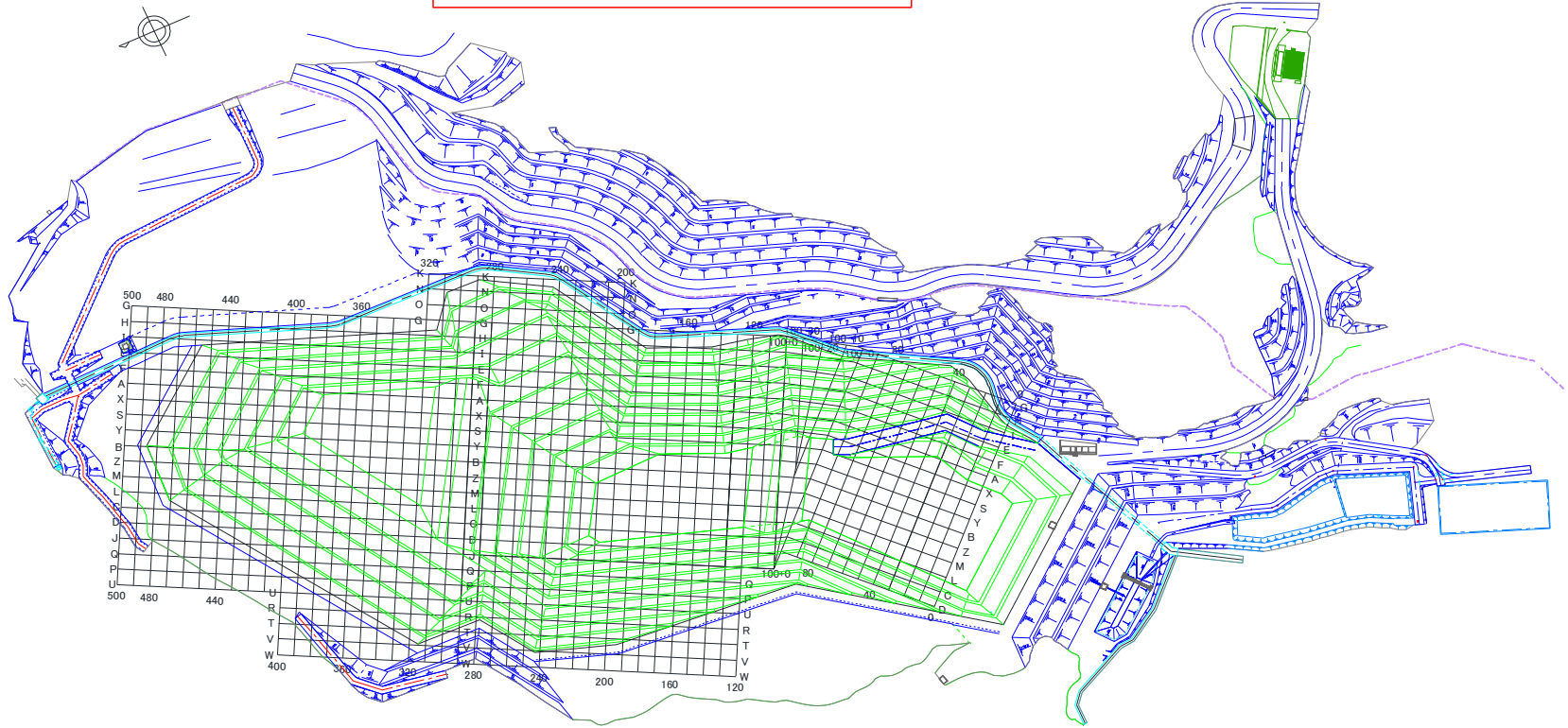
※EAK:エコシステム秋田株式会社 EKS:エコシステム小坂株式会社 ECB:エコシステム千葉株式会社

※「-」:測定対象外

埋立場所等の管理記録A(受入時)								埋立場所等の管理記録B(埋立作業地点)		
測定日	排出元	廃棄物名称	廃棄物の種類(灰種)	重量 [t]	空間放射線量測定結果[ $\mu$ Sv/h]		埋立作業地点 (処分場プロット図参照)	測定日	埋立作業地点 (処分場プロット図参照)	空間放射線量測定結果[ $\mu$ Sv/h] 埋立・覆土後
					排出元搬出時	GFK受入時				
6月14日	江戸崎組合	固化灰	飛灰	10.52	0.06	0.03	B260			
6月14日	市川市	焼却残渣	飛灰	9.71	0.06	0.03	B260			
6月14日	市川市	焼却残渣	主灰	9.91	0.05	0.02	B260			
6月14日	志太組合(一色)	焼却灰	混合灰	9.24	-	-	L210			
6月14日	鹿角組合	もえがら	主灰	8.20	-	-	L210			
6月14日	長生都市組合	固化飛灰	飛灰	9.78	0.04	0.02	B260			
6月14日	東埼玉組合	ばいじん	飛灰	10.21	0.10	0.03	B260			
6月14日	八街市	ばいじん	飛灰	9.01	0.08	0.03	B260			
6月14日	穂高組合	主灰	主灰	8.88	-	-	L210			
6月14日	亶理名取	焼却灰	主灰	10.35	0.12	0.02	B260			
6月14日	EAK	焼却灰	主灰	12.56	-	-	L210			
6月15日	市川市	焼却残渣	飛灰	9.65	0.07	0.03	B270	6月15日	D230	0.05
6月15日	鹿角組合	もえがら	主灰	8.06	-	-	D230		B270	0.08
6月15日	松任石川組合	飛灰	飛灰	9.90	-	-	D230			
6月15日	船橋市(南部)	飛灰	飛灰	9.37	0.04	0.02	B270			
6月15日	大曲仙北	飛灰(固化灰)	飛灰	11.54	-	-	D230			
6月15日	大曲仙北	飛灰(固化灰)	飛灰	10.97	-	-	D230			
6月15日	東埼玉組合	ばいじん	飛灰	10.38	0.07	0.03	B270			
6月15日	東埼玉組合	ばいじん	飛灰	10.52	0.07	0.03	B270			
6月15日	児玉都市組合	固化飛灰	飛灰	9.03	0.05	0.02	B270			
6月15日	児玉都市組合	固化飛灰	飛灰	9.09	0.04	0.02	B270			
6月15日	柏市(第一)	焼却灰	主灰	10.27	0.04	0.02	B270			
6月15日	亶理名取	焼却灰	飛灰	10.22	0.14	0.03	B270			
6月15日	衣浦衛生組合	焼却灰	主灰	9.79	-	-	D230			
6月15日	衣浦衛生組合	焼却灰	主灰	9.77	-	-	D230			
6月16日	さいたま市(大崎)	固化灰	飛灰	11.88	0.06	0.02	Y260	6月16日	L210	0.05
6月16日	市川市	焼却残渣	飛灰	9.92	0.06	0.03	Y260		Y260	0.05
6月16日	志木組合(新座西)	集塵灰	飛灰	10.14	0.05	0.02	Y260			
6月16日	志木組合(新座東)	集塵灰	飛灰	10.42	0.05	0.02	Y260			
6月16日	鹿角組合	もえがら	主灰	8.14	-	-	L210			
6月16日	小田原市	焼却灰	混合灰	10.19	0.03	0.02	Y260			
6月16日	小田原市	焼却灰	混合灰	9.42	0.03	0.02	Y260			
6月16日	小田原市	焼却灰	混合灰	9.69	0.03	0.02	Y260			
6月16日	大曲仙北	焼却灰	主灰	11.00	-	-	L210			
6月16日	大曲仙北	焼却灰	主灰	11.03	-	-	L210			
6月16日	鎌ヶ谷組合	混合灰	混合灰	8.29	0.06	0.03	Y260			
6月16日	穂高組合	主灰	主灰	9.50	-	-	L210			
6月16日	柏市(第一)	焼却灰	主灰	9.53	0.04	0.02	Y260			
6月16日	湖周組合	焼却灰	飛灰	9.37	-	-	L210			
6月16日	亶理名取	焼却灰	主灰	10.19	0.13	0.02	Y260			
6月16日	気仙沼市(南三陸)	混合灰	混合灰	8.52	0.08	0.02	Y260			
6月16日	常総組合	飛灰	飛灰	11.89	0.07	0.05	Y260			
6月16日	衣浦衛生組合	焼却灰	主灰	9.73	-	-	L210			
6月17日	君津市・木更津市・袖ヶ浦市・富津市	熔融飛灰	飛灰	9.33	0.05	0.03	Y260	6月17日	D230	0.04

グリーンフィル小坂株式会社 管理記録(2021年6月)

処分場プロット図(グリーンフィル小坂株式会社)



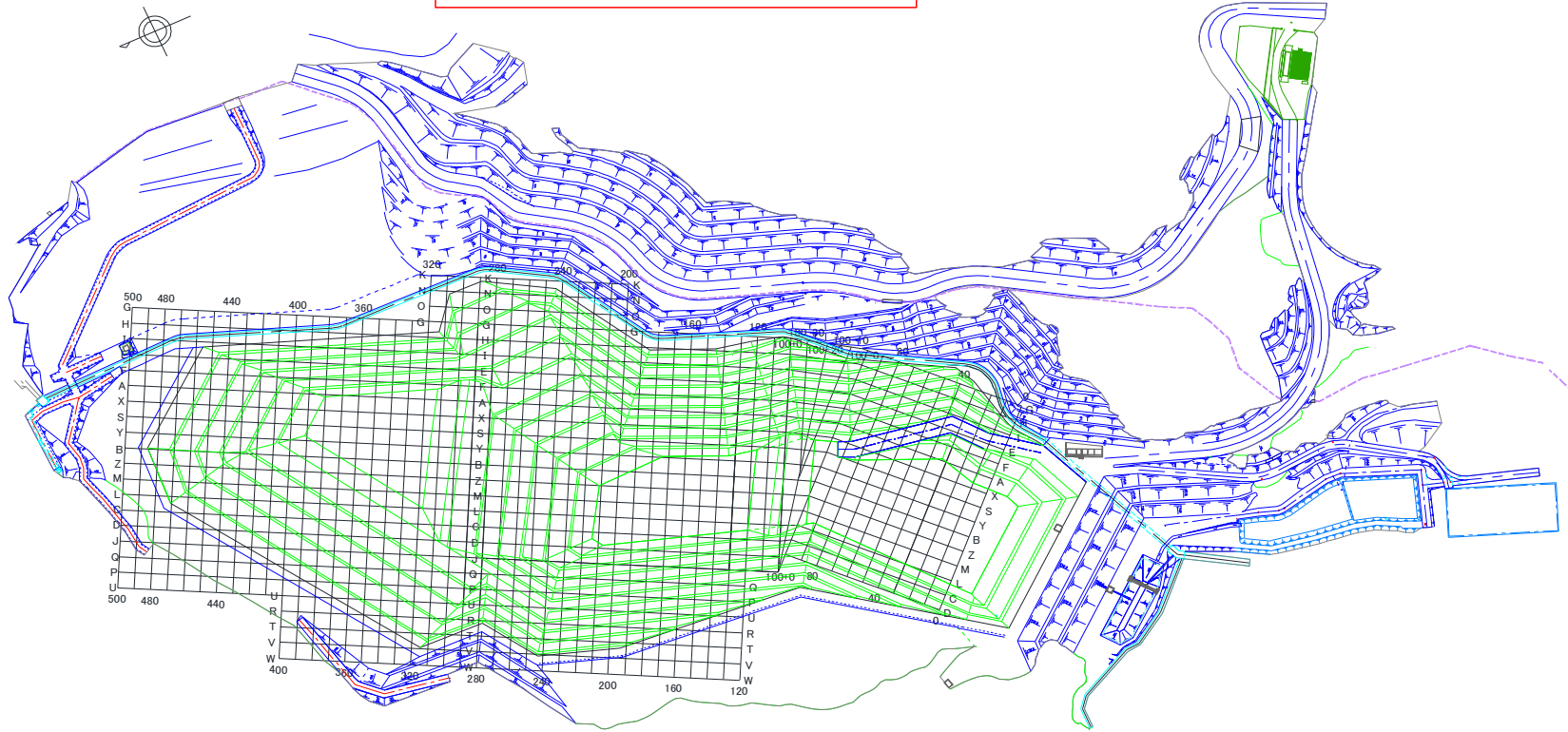
※EAK:エコシステム秋田株式会社 EKS:エコシステム小坂株式会社 ECB:エコシステム千葉株式会社

※「-」:測定対象外

埋立場所等の管理記録A(受入時)								埋立場所等の管理記録B(埋立作業地点)		
測定日	排出元	廃棄物名称	廃棄物の種類(灰種)	重量 [t]	空間放射線量測定結果[ $\mu$ Sv/h]		埋立作業地点(処分場プロット図参照)	測定日	埋立作業地点(処分場プロット図参照)	空間放射線量測定結果[ $\mu$ Sv/h] 埋立・覆土後
					排出元搬出時	GFK受入時				
6月17日	君津市・木更津市・袖ヶ浦市・富津市	熔融飛灰	飛灰	9.23	0.04	0.03	Y260		0.07	
6月17日	市川市	焼却残渣	主灰	9.97	0.04	0.02	Y260			
6月17日	志木組合(新座東)	集塵灰	飛灰	10.54	0.06	0.02	Y260			
6月17日	鹿角組合	もえがら	主灰	6.32	-	-	D230			
6月17日	習志野市	熔融飛灰	飛灰	10.45	0.06	0.04	Y260			
6月17日	川口市(朝日)	固化ばいじん	飛灰	10.44	0.06	0.02	Y260			
6月17日	川口市(朝日)	固化ばいじん	飛灰	10.08	0.06	0.02	Y260			
6月17日	船橋市(南部)	飛灰	飛灰	9.40	0.05	0.02	Y260			
6月17日	船橋市(北部)	飛灰	飛灰	10.36	0.05	0.03	Y260			
6月17日	大曲仙北	焼却灰	主灰	11.25	-	-	D230			
6月17日	大曲仙北	焼却灰	主灰	11.17	-	-	D230			
6月17日	鎌ヶ谷組合	混合灰	混合灰	8.08	0.06	0.03	Y260			
6月17日	穂高組合	固化灰	飛灰	9.32	-	-	D230			
6月17日	柏市(第一)	ばいじん(飛灰固化物)	飛灰	10.04	0.06	0.03	Y260			
6月17日	柏市(第一)	ばいじん(飛灰固化物)	飛灰	9.82	0.06	0.03	Y260			
6月17日	東埼玉組合(第二)	ばいじん	飛灰	9.97	0.09	0.03	Y260			
6月17日	亙理名取	焼却灰	飛灰	10.25	0.13	0.03	Y260			
6月17日	亙理名取	焼却灰	飛灰	10.19	0.12	0.03	Y260			
6月17日	常総組合	熔融不適物	主灰	11.06	0.07	0.02	Y260			
6月18日	市川市	焼却残渣	主灰	10.03	0.04	0.02	B260	6月18日	L210 B260	0.04 0.06
6月18日	志太組合(一色)	焼却灰	混合灰	9.66	-	-	L210			
6月18日	志太組合(一色)	焼却灰	混合灰	9.50	-	-	L210			
6月18日	鹿角組合	もえがら	主灰	7.78	-	-	L210			
6月18日	習志野市	熔融飛灰	飛灰	10.21	0.06	0.04	B260			
6月18日	小田原市	焼却灰	混合灰	9.83	0.03	0.02	B260			
6月18日	小田原市	焼却灰	混合灰	9.19	0.03	0.02	B260			
6月18日	川口市(朝日)	固化ばいじん	飛灰	10.50	0.07	0.03	B260			
6月18日	船橋市(南部)	飛灰	飛灰	9.64	0.03	0.02	B260			
6月18日	大曲仙北	焼却灰	主灰	11.30	-	-	L210			
6月18日	大曲仙北	飛灰(固化灰)	飛灰	11.27	-	-	L210			
6月18日	穂高組合	主灰	主灰	9.34	-	-	L210			
6月18日	牛久市	固化灰	飛灰	11.16	0.10	0.03	B260			
6月18日	盛岡紫波	熔融飛灰	飛灰	12.40	0.02	0.02	B260			
6月18日	盛岡紫波	熔融飛灰	飛灰	12.23	0.02	0.02	B260			
6月18日	常総組合	飛灰	飛灰	11.86	0.08	0.05	B260			
6月18日	常総組合	飛灰	飛灰	11.64	0.08	0.05	B260			
6月18日	衣浦衛生組合	焼却灰	主灰	9.77	-	-	L210			
6月21日	君津市・木更津市・袖ヶ浦市・富津市	熔融飛灰	飛灰	9.45	0.05	0.03	B270	6月21日	D230 B270	0.05 0.06
6月21日	君津市・木更津市・袖ヶ浦市・富津市	熔融飛灰	飛灰	9.54	0.04	0.03	B270			
6月21日	君津市・木更津市・袖ヶ浦市・富津市	熔融飛灰	飛灰	9.59	0.05	0.03	B270			
6月21日	君津市・木更津市・袖ヶ浦市・富津市	熔融飛灰	飛灰	9.46	0.04	0.03	B270			
6月21日	市川市	焼却残渣	飛灰	10.04	0.04	0.04	B270			
6月21日	小田原市	焼却灰	混合灰	9.70	0.03	0.02	B270			
6月21日	松任石川組合	飛灰	飛灰	10.02	-	-	D230			

グリーンフィル小坂株式会社 管理記録(2021年6月)

処分場プロット図(グリーンフィル小坂株式会社)



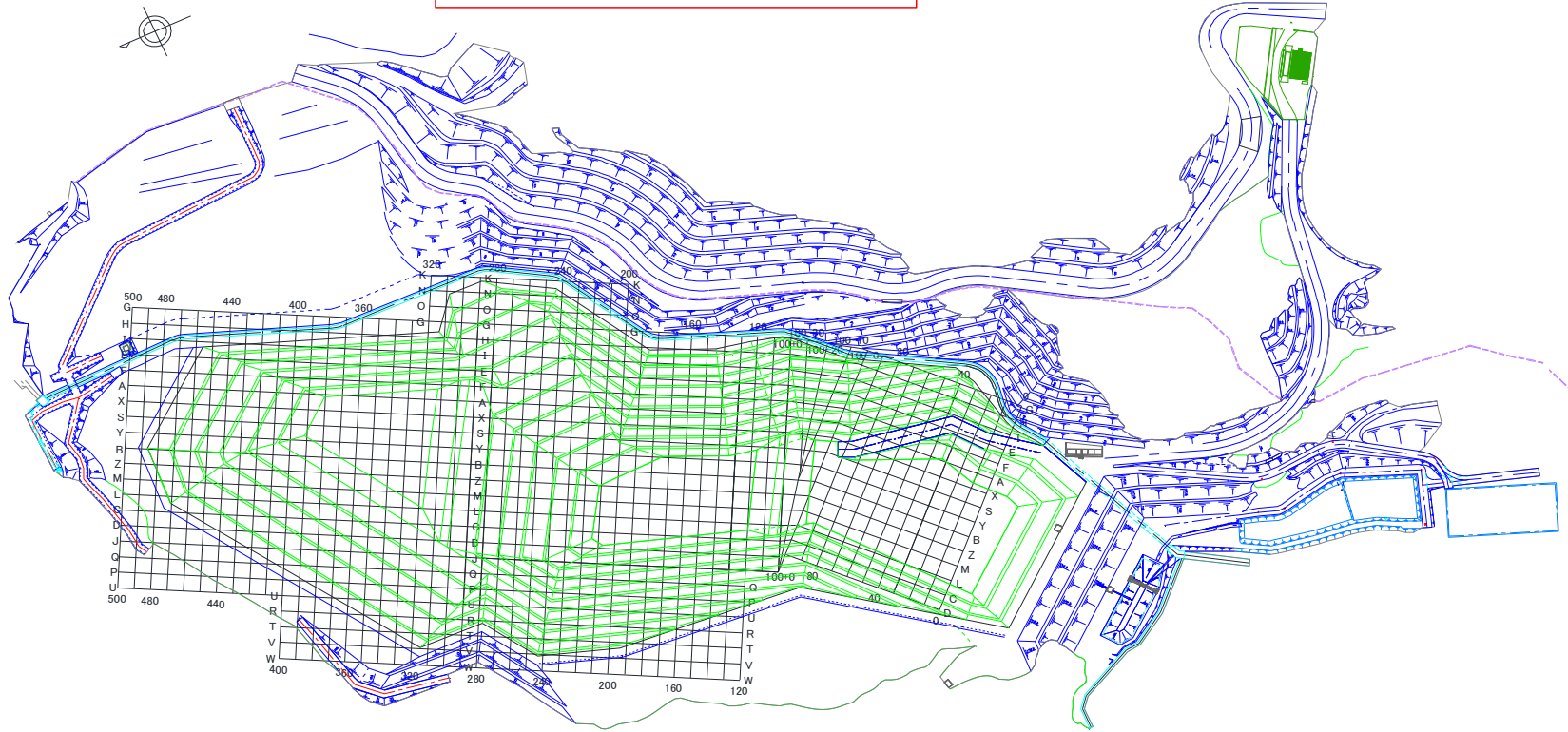
※EAK:エコシステム秋田株式会社 EKS:エコシステム小坂株式会社 ECB:エコシステム千葉株式会社

※「-」:測定対象外

埋立場所等の管理記録A(受入時)								埋立場所等の管理記録B(埋立作業地点)		
測定日	排出元	廃棄物名称	廃棄物の種類(灰種)	重量 [t]	空間放射線量測定結果[ $\mu$ Sv/h]		埋立作業地点 (処分場プロット図参照)	測定日	埋立作業地点 (処分場プロット図参照)	空間放射線量 測定結果[ $\mu$ Sv/h] 埋立・覆土後
					排出元 搬出時	GFK 受入時				
6月21日	長生郡市組合	固化飛灰	飛灰	9.78	0.05	0.02	B270			
6月21日	鎌ヶ谷組合	混合灰	混合灰	8.34	0.06	0.02	B270			
6月21日	穂高組合	固化灰	飛灰	8.96	-	-	D230			
6月21日	穂高組合	主灰	主灰	9.18	-	-	D230			
6月21日	亙理名取	焼却灰	飛灰	10.17	0.13	0.03	B270			
6月21日	亙理名取	焼却灰	主灰	10.23	0.08	0.02	B270			
6月21日	盛岡紫波	熔融飛灰	飛灰	12.39	0.02	0.02	B270			
6月21日	盛岡紫波	熔融飛灰	飛灰	11.97	0.02	0.02	B270			
6月21日	衣浦衛生組合	焼却灰	主灰	9.80	-	-	D230			
6月22日	江戸崎組合	固化灰	飛灰	9.50	0.06	0.03	B260	6月22日	L210	0.05
6月22日	江戸崎組合	固化灰	飛灰	10.14	0.06	0.03	B260		B260	0.07
6月22日	市川市	焼却残渣	飛灰	9.89	0.04	0.04	B260			
6月22日	志太組合(一色)	焼却灰	混合灰	9.42	-	-	L210			
6月22日	志太組合(一色)	焼却灰	混合灰	9.24	-	-	L210			
6月22日	鹿角組合	もえがら	主灰	7.80	-	-	L210			
6月22日	習志野市	熔融飛灰	飛灰	10.22	0.06	0.03	B260			
6月22日	船橋市(南部)	飛灰	飛灰	9.91	0.04	0.02	B260			
6月22日	船橋市(南部)	飛灰	飛灰	9.37	0.03	0.02	B260			
6月22日	大曲仙北	焼却灰	主灰	11.39	-	-	L210			
6月22日	大曲仙北	焼却灰	主灰	11.61	-	-	L210			
6月22日	鎌ヶ谷組合	混合灰	混合灰	8.15	0.05	0.03	B260			
6月22日	松本市	固化灰	飛灰	9.92	-	-	L210			
6月22日	穂高組合	主灰	主灰	8.76	-	-	L210			
6月22日	柏市(第一)	焼却灰	主灰	9.48	0.04	0.02	B260			
6月22日	柏市(第一)	焼却灰	主灰	9.50	0.07	0.03	B260			
6月22日	亙理名取	焼却灰	主灰	10.25	0.13	0.02	B260			
6月22日	盛岡紫波	熔融飛灰	飛灰	12.64	0.02	0.02	B260			
6月22日	盛岡紫波	熔融飛灰	飛灰	11.93	0.02	0.02	B260			
6月22日	衣浦衛生組合	焼却灰	主灰	9.72	-	-	L210			
6月23日	君津市・木更津市・袖ヶ浦市・富津市	熔融飛灰	飛灰	9.25	0.04	0.03	B270	6月23日	D230	0.05
6月23日	君津市・木更津市・袖ヶ浦市・富津市	熔融飛灰	飛灰	10.03	0.06	0.03	B270		B270	0.05
6月23日	さいたま市(大崎)	固化灰	飛灰	11.55	0.06	0.03	B270			
6月23日	市川市	焼却残渣	飛灰	9.54	0.04	0.04	B270			
6月23日	志木組合(新座東)	集塵灰	飛灰	10.40	0.05	0.02	B270			
6月23日	小田原市	焼却灰	混合灰	10.36	0.03	0.02	B270			
6月23日	小田原市	焼却灰	混合灰	9.12	0.03	0.02	B270			
6月23日	川口市(戸塚)	ばいじん	飛灰	10.16	0.07	0.02	B270			
6月23日	川口市(朝日)	固化ばいじん	飛灰	10.19	0.06	0.02	B270			
6月23日	船橋市(北部)	飛灰	飛灰	10.37	0.07	0.03	B270			
6月23日	大曲仙北	飛灰(固化灰)	飛灰	10.54	-	-	D230			
6月23日	大曲仙北	飛灰(固化灰)	飛灰	10.41	-	-	D230			
6月23日	長生郡市組合	固化飛灰	飛灰	9.70	0.04	0.02	B270			
6月23日	株式会社ナリコー(成田市・松戸市)	混合灰	混合灰	10.03	0.07	0.02	B270			
6月23日	湖周組合	焼却灰	飛灰	8.24	-	-	D230			

グリーンフィル小坂株式会社 管理記録(2021年6月)

処分場プロット図(グリーンフィル小坂株式会社)



※EAK:エコシステム秋田株式会社 EKS:エコシステム小坂株式会社 ECB:エコシステム千葉株式会社

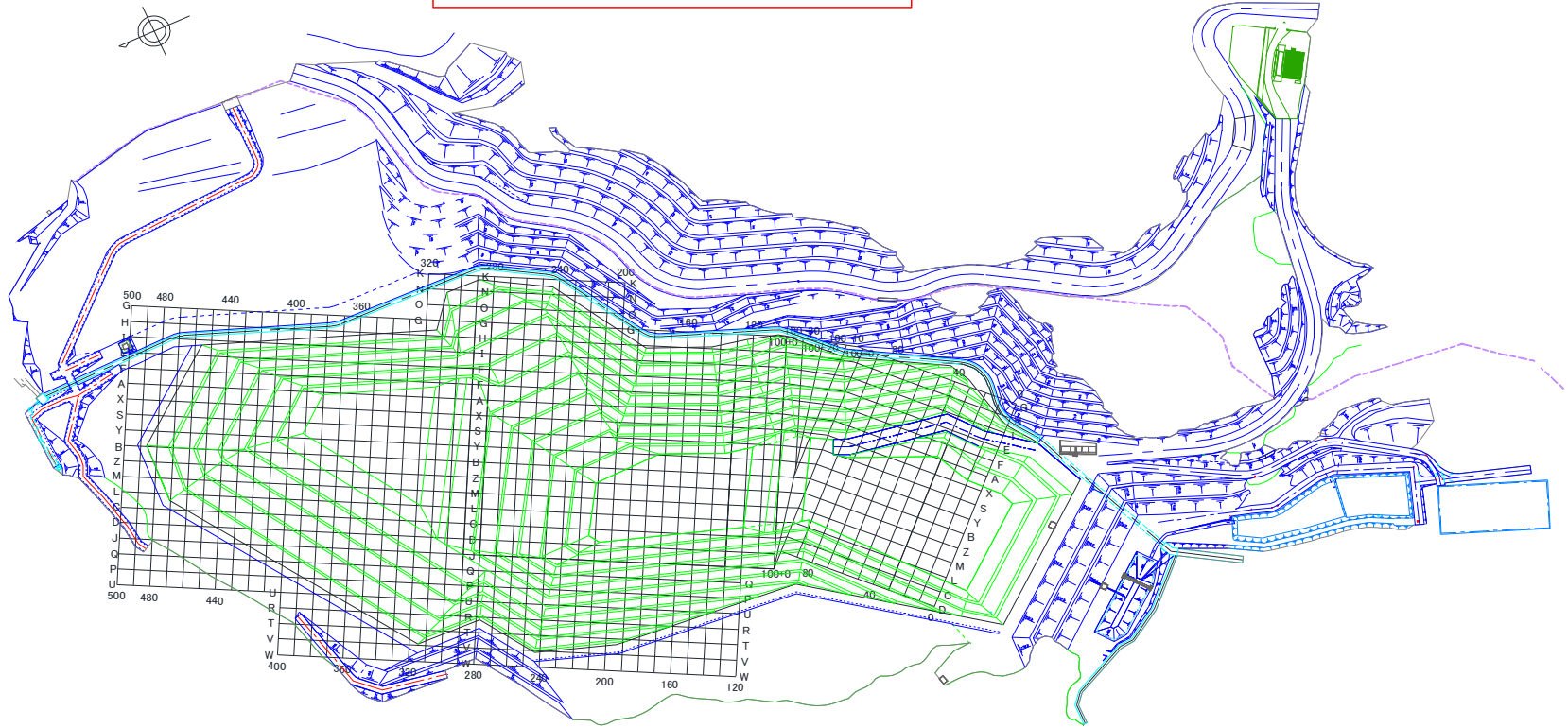
※「-」:測定対象外

埋立場所等の管理記録A(受入時)								埋立場所等の管理記録B(埋立作業地点)		
測定日	排出元	廃棄物名称	廃棄物の種類(灰種)	重量 [t]	空間放射線量測定結果[ $\mu$ Sv/h]		埋立作業地点 (処分場プロット図参照)	測定日	埋立作業地点 (処分場プロット図参照)	空間放射線量 測定結果[ $\mu$ Sv/h] 埋立・覆土後
					排出元 搬出時	GFK 受入時				
6月23日	亙理名取	焼却灰	飛灰	10.32	0.09	0.04	B270			
6月23日	気仙沼市(南三陸)	混合灰	混合灰	8.47	0.06	0.02	B270			
6月24日	志太組合(一色)	焼却灰	混合灰	9.56	-	-	L210	6月24日	L210	0.06
6月24日	志太組合(一色)	焼却灰	混合灰	9.52	-	-	L210		F270	0.04
6月24日	小田原市	焼却灰	混合灰	9.92	0.03	0.02	F270			
6月24日	川口市(朝日)	固化ばいじん	飛灰	10.43	0.06	0.02	F270			
6月24日	船橋市(南部)	飛灰	飛灰	9.79	0.04	0.02	F270			
6月24日	船橋市(北部)	飛灰	飛灰	10.38	0.07	0.03	F270			
6月24日	大曲仙北	焼却灰	主灰	10.42	-	-	L210			
6月24日	大曲仙北	焼却灰	主灰	10.55	-	-	L210			
6月24日	山形村	固化灰	飛灰	9.86	-	-	L210			
6月24日	穂高組合	主灰	主灰	9.38	-	-	L210			
6月24日	東埼玉組合(第二)	ばいじん	飛灰	10.42	0.08	0.03	F270			
6月24日	亙理名取	焼却灰	主灰	10.29	0.18	0.02	F270			
6月24日	志太組合(高柳)	焼却灰	混合灰	9.86	-	-	L210			
6月25日	君津市・木更津市・袖ヶ浦市・富津市	熔融飛灰	飛灰	9.30	0.05	0.03	F270	6月25日	D230	0.05
6月25日	君津市・木更津市・袖ヶ浦市・富津市	熔融飛灰	飛灰	9.79	0.05	0.04	F270		F270	0.05
6月25日	さいたま市(大崎)	固化灰	飛灰	11.79	0.06	0.02	F270			
6月25日	加須市(加須)	処理済飛灰	飛灰	10.20	0.03	0.02	F270			
6月25日	市川市	焼却残渣	主灰	10.03	0.04	0.02	F270			
6月25日	鹿角組合	もえがら	主灰	7.56	-	-	D230			
6月25日	船橋市(南部)	飛灰	飛灰	9.53	0.03	0.02	F270			
6月25日	大曲仙北	焼却灰	主灰	10.30	-	-	D230			
6月25日	大曲仙北	飛灰(固化灰)	飛灰	10.27	-	-	D230			
6月25日	穂高組合	主灰	主灰	9.02	-	-	D230			
6月25日	穂高組合	固化灰	飛灰	9.56	-	-	D230			
6月25日	牛久市	固化灰	飛灰	11.22	0.10	0.03	F270			
6月25日	亙理名取	焼却灰	主灰	10.29	0.11	0.02	F270			
6月28日	君津市・木更津市・袖ヶ浦市・富津市	熔融飛灰	飛灰	9.50	0.05	0.03	F270	6月28日	L210	0.05
6月28日	君津市・木更津市・袖ヶ浦市・富津市	熔融飛灰	飛灰	9.44	0.05	0.04	F270		F270	0.05
6月28日	君津市・木更津市・袖ヶ浦市・富津市	熔融飛灰	飛灰	9.65	0.04	0.03	F270			
6月28日	加須市(加須)	処理済飛灰	飛灰	9.74	0.04	0.02	F270			
6月28日	江戸崎組合	固化灰	飛灰	9.96	0.06	0.03	F270			
6月28日	江戸崎組合	固化灰	飛灰	9.86	0.06	0.03	F270			
6月28日	市川市	焼却残渣	主灰	9.96	0.04	0.02	F270			
6月28日	志木組合(新座東)	集塵灰	飛灰	10.38	0.06	0.02	F270			
6月28日	習志野市	熔融飛灰	飛灰	10.18	0.06	0.03	F270			
6月28日	松任石川組合	飛灰	飛灰	9.94	-	-	L210			
6月28日	大和市	焼却灰	混合灰	10.49	0.06	0.02	F270			
6月28日	児玉郡市組合	固化飛灰	飛灰	9.50	0.04	0.02	F270			
6月28日	穂高組合	主灰	主灰	9.56	-	-	L210			
6月28日	穂高組合	固化灰	飛灰	9.54	-	-	L210			
6月29日	市川市	焼却残渣	飛灰	9.98	0.06	0.03	F260	6月29日	D230	0.05
6月29日	鹿角組合	もえがら	主灰	7.98	-	-	D230		F260	0.05



グリーンフィル小坂株式会社 管理記録(2021年6月)

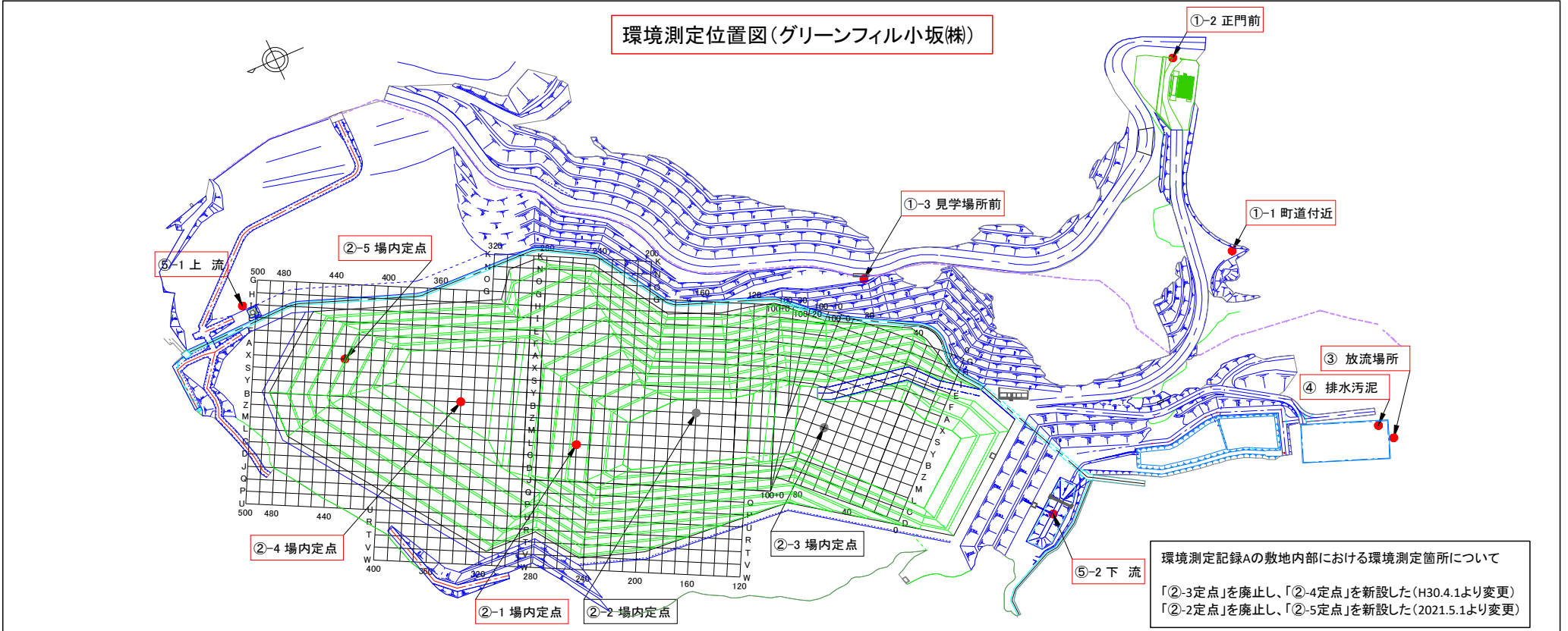
処分場プロット図(グリーンフィル小坂株式会社)



※EAK:エコシステム秋田株式会社 EKS:エコシステム小坂株式会社 ECB:エコシステム千葉株式会社

※「-」:測定対象外

埋立場所等の管理記録A(受入時)								埋立場所等の管理記録B(埋立作業地点)		
測定日	排出元	廃棄物名称	廃棄物の種類(灰種)	重量 [t]	空間放射線量測定結果[ $\mu$ Sv/h]		埋立作業地点 (処分場プロット図参照)	測定日	埋立作業地点 (処分場プロット図参照)	空間放射線量測定結果[ $\mu$ Sv/h] 埋立・覆土後
					排出元搬出時	GFK受入時				
6月29日	小田原市	焼却灰	混合灰	10.09	0.03	0.02	F260			
6月29日	小田原市	焼却灰	混合灰	9.63	0.03	0.02	F260			
6月29日	杉戸町	固化灰	飛灰	9.12	0.08	0.02	F260			
6月29日	川口市(戸塚)	ばいじん	飛灰	10.17	0.07	0.02	F260			
6月29日	船橋市(南部)	飛灰	飛灰	9.72	0.04	0.03	F260			
6月29日	大曲仙北	焼却灰	主灰	10.93	-	-	D230			
6月29日	大曲仙北	焼却灰	主灰	10.99	-	-	D230			
6月29日	鎌ヶ谷組合	混合灰	混合灰	7.99	0.05	0.03	F260			
6月29日	鋸南組合	固化灰	飛灰	10.06	0.05	0.03	F260			
6月29日	児玉郡市組合	固化飛灰	飛灰	9.49	0.04	0.02	F260			
6月29日	松本市	固化灰	飛灰	9.84	-	-	D230			
6月29日	柏市(第一)	焼却灰	主灰	10.48	0.04	0.02	F260			
6月29日	釜石市	集塵灰	飛灰	7.69	0.08	0.02	F260			
6月29日	亙理名取	焼却灰	飛灰	10.17	0.12	0.03	F260			
6月29日	衣浦衛生組合	焼却灰	主灰	9.77	-	-	D230			
6月29日	衣浦衛生組合	焼却灰	主灰	9.78	-	-	D230			
6月30日	さいたま市(大崎)	固化灰	飛灰	11.83	0.05	0.02	F260	6月30日	L210	0.05
6月30日	市川市	焼却残渣	飛灰	9.67	0.04	0.04	F260		F260	0.06
6月30日	市川市	焼却残渣	飛灰	9.57	0.04	0.03	F260			
6月30日	志木組合(新座東)	集塵灰	飛灰	10.06	0.05	0.02	F260			
6月30日	小田原市	焼却灰	混合灰	9.59	0.03	0.02	F260			
6月30日	小田原市	焼却灰	混合灰	9.27	0.03	0.02	F260			
6月30日	川口市(朝日)	固化ばいじん	飛灰	10.41	0.06	0.02	F260			
6月30日	船橋市(南部)	飛灰	飛灰	10.05	0.03	0.02	F260			
6月30日	船橋市(北部)	飛灰	飛灰	10.37	0.05	0.03	F260			
6月30日	大曲仙北	飛灰(固化灰)	飛灰	11.15	-	-	L210			
6月30日	鎌ヶ谷組合	混合灰	混合灰	7.86	0.06	0.02	F260			
6月30日	㈱ナリコー(成田市・松戸市)	混合灰	混合灰	9.88	0.07	0.02	F260			
6月30日	柏市(第一)	焼却灰	主灰	9.24	0.04	0.02	F260			
6月30日	亙理名取	焼却灰	飛灰	10.23	0.14	0.03	F260			
6月30日	気仙沼市(南三陸)	混合灰	混合灰	8.45	0.06	0.02	F260			
6月30日	常総組合	飛灰	飛灰	11.76	0.08	0.05	F260			
6月30日	常総組合	飛灰	飛灰	11.64	0.08	0.04	F260			
6月30日	衣浦衛生組合	焼却灰	主灰	9.77	-	-	L210			



環境測定記録A ※測定頻度:1回/日(業務を行わない日は除く)						
測定日	敷地境界[ $\mu$ Sv/h]			敷地内部[ $\mu$ Sv/h]		
	①-1 町道付近	①-2 正門前	①-3 見学場所前	②-1 定点	②-4 定点	②-5 定点
6月1日	0.04	0.03	0.04	0.05	0.05	0.04
6月2日	0.05	0.04	0.04	0.04	0.05	0.04
6月3日	0.04	0.04	0.05	0.05	0.05	0.04
6月4日	0.05	0.04	0.04	0.04	0.05	0.04
6月7日	0.05	0.03	0.04	0.04	0.05	0.04
6月8日	0.04	0.04	0.04	0.05	0.05	0.04
6月9日	0.05	0.04	0.04	0.04	0.05	0.04
6月10日	0.06	0.04	0.03	0.04	0.05	0.04
6月11日	0.05	0.04	0.04	0.04	0.05	0.04
6月14日	0.05	0.04	0.04	0.05	0.05	0.04
6月15日	0.05	0.04	0.04	0.04	0.05	0.04
6月16日	0.04	0.03	0.05	0.04	0.05	0.04
6月17日	0.05	0.04	0.03	0.04	0.05	0.04
6月18日	0.05	0.04	0.04	0.04	0.05	0.04
6月21日	0.05	0.04	0.04	0.04	0.05	0.04
6月22日	0.05	0.03	0.03	0.04	0.05	0.04
6月23日	0.05	0.04	0.04	0.05	0.05	0.04
6月24日	0.05	0.03	0.03	0.05	0.05	0.04
6月25日	0.05	0.04	0.04	0.04	0.05	0.04
6月28日	0.05	0.04	0.03	0.05	0.05	0.04
6月29日	0.05	0.04	0.04	0.05	0.05	0.04
6月30日	0.05	0.04	0.04	0.05	0.05	0.04

環境測定記録B ※測定頻度:4回/月				
採取日	処理水[Bq/L] 下段:検出下限値			
	③放流場所			
	<sup>131</sup> I	<sup>134</sup> Cs	<sup>137</sup> Cs	Cs計
6月2日	ND	ND	2.8	2.8
	1.0	1.4	1.2	-
6月7日	ND	ND	2.7	2.7
	1.3	1.4	1.5	-
6月15日	ND	ND	3.4	3.4
	1.1	1.6	1.8	-
6月22日	ND	ND	4.5	4.5
	1.0	0.9	1.2	-

※測定頻度:浸出水処理施設の稼働が月2回以下の場合、頻度を月2回とする

採取日	総合清澄池出口[Bq/L] 下段:検出下限値			
	<sup>131</sup> I	<sup>134</sup> Cs	<sup>137</sup> Cs	Cs計
6月2日	ND	ND	ND	ND
	0.8	0.9	1.1	-

※小坂川放流地点では不検出

環境測定記録C ※測定頻度:1回/月													
採取日	排水汚泥[Bq/kg] 下段:検出下限値				採取日	地下水[Bq/L] 下段:検出下限値							
	④排水処理施設					⑤-1上流				⑤-2下流			
	<sup>131</sup> I	<sup>134</sup> Cs	<sup>137</sup> Cs	Cs計		<sup>131</sup> I	<sup>134</sup> Cs	<sup>137</sup> Cs	Cs計	<sup>131</sup> I	<sup>134</sup> Cs	<sup>137</sup> Cs	Cs計
6月2日	ND	ND	16.0	16.0	6月2日	ND	ND	ND	ND	ND	ND	ND	ND
	7.2	10.0	8.9	-		0.9	1.1	1.3	-	0.8	1.4	1.2	-