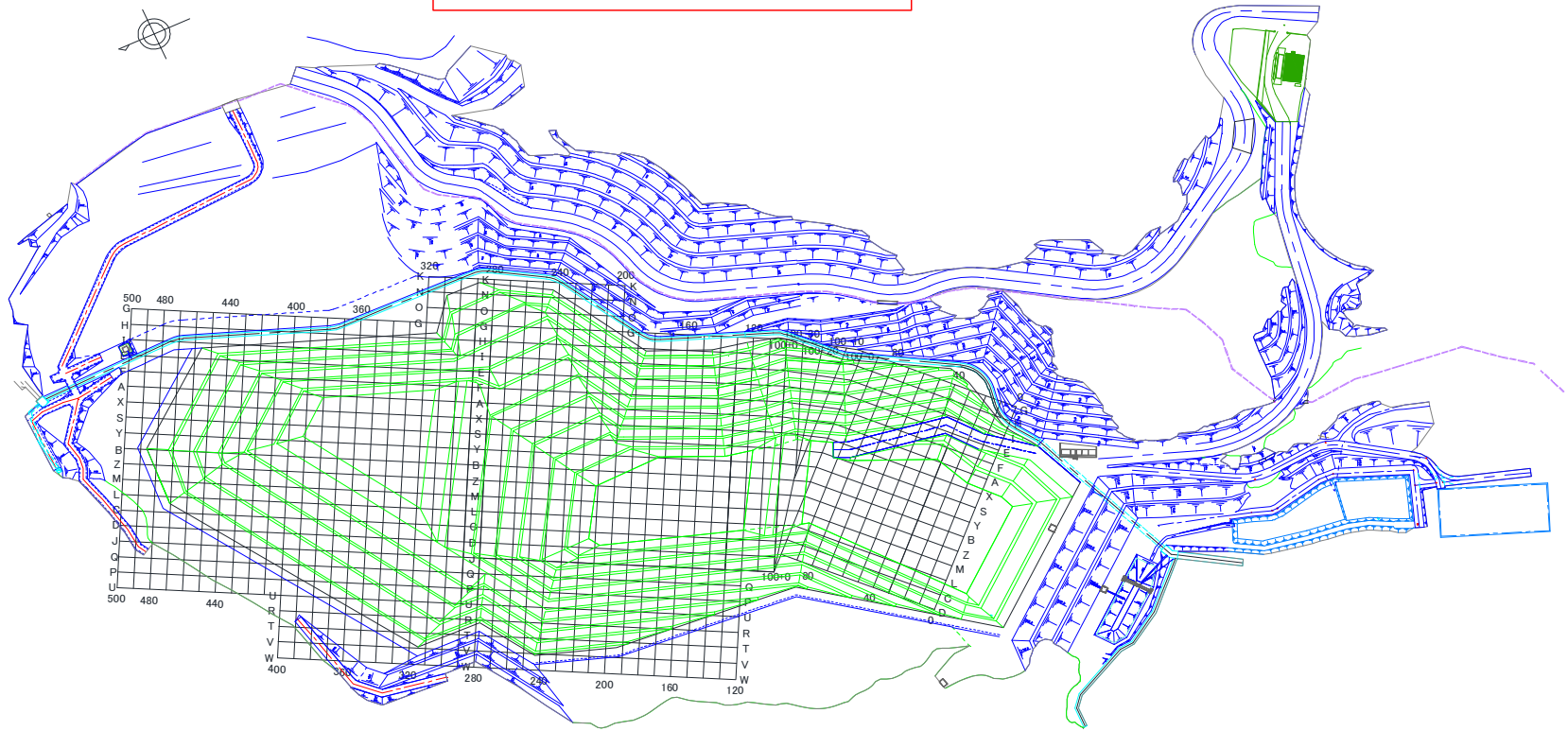


グリーンフィル小坂(株) 管理記録(2021年5月)

処分場プロット図(グリーンフィル小坂(株))



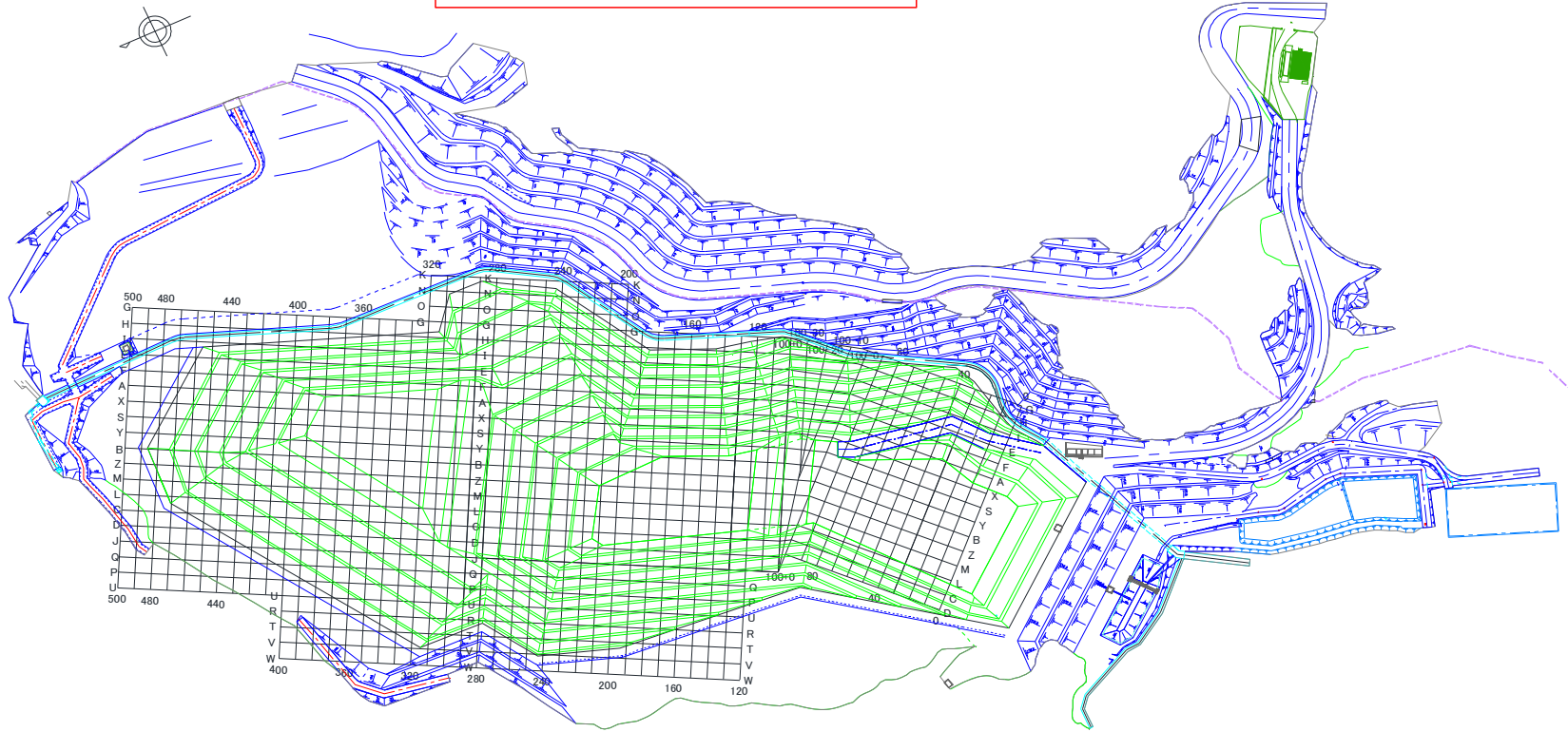
※EAK:エコシステム秋田(株) EKS:エコシステム小坂(株) ECB:エコシステム千葉(株)

※「-」:測定対象外

埋立場所等の管理記録A(受入時)								埋立場所等の管理記録B(埋立作業地点)		
測定日	排出元	廃棄物名称	廃棄物の種類(灰種)	重量 [t]	空間放射線量測定結果[μ Sv/h]		埋立作業地点 (処分場プロット図参照)	測定日	埋立作業地点 (処分場プロット図参照)	空間放射線量 測定結果[μ Sv/h] 埋立・覆土後
					排出元 搬出時	GFK 受入時				
5月6日	市川市	焼却残渣	飛灰	9.87	0.07	0.03	X190	5月6日	L220	0.04
5月6日	市川市	焼却残渣	主灰	9.80	0.04	0.02	X190		X190	0.05
5月6日	志木組合(新座西)	集塵灰	飛灰	12.18	0.05	0.02	X190			
5月6日	小田原市	焼却灰	混合灰	9.19	0.03	0.02	X190			
5月6日	船橋市(南部)	焼却灰	主灰	9.40	0.04	0.02	X190			
5月6日	船橋市(南部)	焼却灰	主灰	9.71	0.03	0.02	X190			
5月6日	船橋市(南部)	焼却灰	主灰	9.83	0.03	0.02	X190			
5月6日	船橋市(南部)	飛灰	飛灰	9.60	0.03	0.02	X190			
5月6日	船橋市(北部)	焼却灰	主灰	10.40	0.04	0.02	X190			
5月6日	大曲仙北	飛灰(固化灰)	飛灰	11.41	-	-	L220			
5月6日	大曲仙北	焼却灰	主灰	11.64	-	-	L220			
5月6日	長生郡市組合	固化飛灰	飛灰	10.00	0.05	0.02	X190			
5月6日	八街市	ばいじん	飛灰	8.76	0.07	0.03	X190			
5月6日	㈱ナリコー(成田市・松戸市)	混合灰	混合灰	9.80	0.07	0.02	X190			
5月6日	東埼玉組合(第二)	ばいじん	飛灰	10.34	0.08	0.03	X190			
5月6日	亙理名取	焼却灰	主灰	10.30	0.12	0.02	X190			
5月6日	亙理名取	焼却灰	主灰	10.28	0.12	0.02	X190			
5月6日	常総組合	飛灰	飛灰	11.65	0.09	0.05	X190			
5月7日	君津市・木更津市・袖ヶ浦市・富津市	熔融飛灰	飛灰	9.48	0.06	0.03	X180	5月7日	D230	0.04
5月7日	君津市・木更津市・袖ヶ浦市・富津市	熔融飛灰	飛灰	9.77	0.05	0.03	X180		X180	0.06
5月7日	さいたま市(大崎)	固化灰	飛灰	12.04	0.05	0.02	X180			
5月7日	加須市(加須)	処理済飛灰	飛灰	10.14	0.04	0.02	X180			
5月7日	市川市	焼却残渣	主灰	10.05	0.04	0.02	X180			
5月7日	市川市	焼却残渣	主灰	9.77	0.04	0.02	X180			
5月7日	志太組合(一色)	焼却灰	混合灰	9.06	-	-	D230			
5月7日	志太組合(一色)	焼却灰	混合灰	8.16	-	-	D230			
5月7日	志木組合(新座東)	集塵灰	飛灰	10.30	0.06	0.02	X180			
5月7日	鹿角組合	もえがら	主灰	8.32	-	-	D230			
5月7日	川口市(朝日)	固化ばいじん	飛灰	10.11	0.06	0.02	X180			
5月7日	船橋市(南部)	焼却灰	主灰	9.69	0.03	0.02	X180			
5月7日	船橋市(北部)	焼却灰	主灰	10.38	0.04	0.02	X180			
5月7日	大曲仙北	焼却灰	主灰	11.34	-	-	D230			
5月7日	大曲仙北	飛灰(固化灰)	飛灰	11.22	-	-	D230			
5月7日	鎌ヶ谷組合	混合灰	混合灰	9.98	0.06	0.03	X180			
5月7日	釜石市	集塵灰	飛灰	8.06	0.08	0.02	X180			
5月7日	亙理名取	焼却灰	飛灰	10.21	0.14	0.03	X180			
5月7日	亙理名取	焼却灰	飛灰	10.09	0.13	0.03	X180			
5月7日	亙理名取	焼却灰	主灰	10.29	0.17	0.02	X180			
5月7日	亙理名取	焼却灰	飛灰	10.25	0.13	0.03	X180			
5月7日	常総組合	熔融不適物	主灰	11.74	0.06	0.02	X180			
5月7日	常総組合	飛灰	飛灰	10.73	0.07	0.05	X180			
5月7日	志太組合(高柳)	焼却灰	混合灰	9.82	-	-	D230			
5月10日	君津市・木更津市・袖ヶ浦市・富津市	熔融飛灰	飛灰	9.41	0.08	0.03	X200	5月10日	L210	0.04
5月10日	君津市・木更津市・袖ヶ浦市・富津市	熔融飛灰	飛灰	9.52	0.06	0.03	X200		X200	0.07

グリーンフィル小坂株式会社 管理記録(2021年5月)

処分場プロット図(グリーンフィル小坂株式会社)

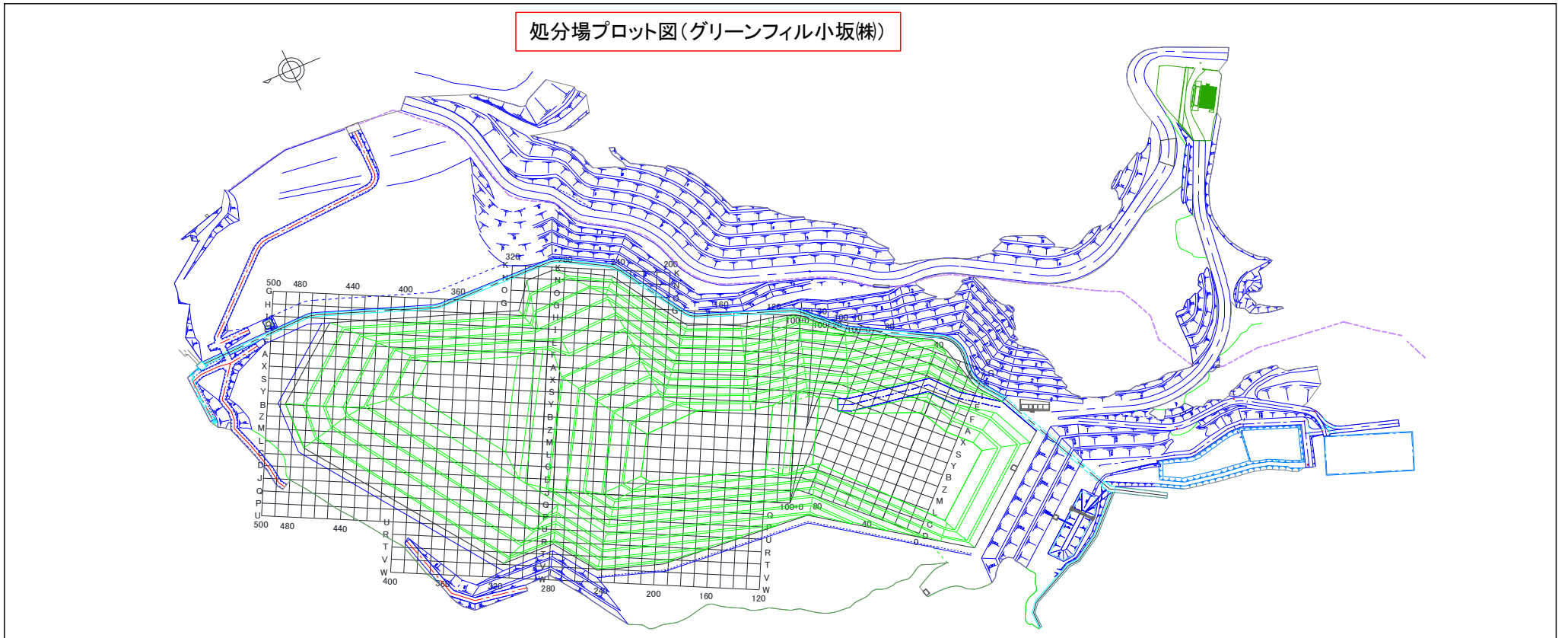


※EAK:エコシステム秋田株式会社 EKS:エコシステム小坂株式会社 ECB:エコシステム千葉株式会社

※「-」:測定対象外

埋立場所等の管理記録A(受入時)								埋立場所等の管理記録B(埋立作業地点)		
測定日	排出元	廃棄物名称	廃棄物の種類(灰種)	重量 [t]	空間放射線量測定結果[μ Sv/h]		埋立作業地点(処分場プロット図参照)	測定日	埋立作業地点(処分場プロット図参照)	空間放射線量測定結果[μ Sv/h]
					排出元搬出時	GFK受入時				
5月10日	君津市・木更津市・袖ヶ浦市・富津市	熔融飛灰	飛灰	9.37	0.08	0.03	X200			
5月10日	君津市・木更津市・袖ヶ浦市・富津市	熔融飛灰	飛灰	9.62	0.06	0.03	X200			
5月10日	加須市(加須)	処理済飛灰	飛灰	9.98	0.04	0.02	X200			
5月10日	江戸崎組合	固化灰	飛灰	9.94	0.05	0.03	X200			
5月10日	江戸崎組合	固化灰	飛灰	9.86	0.05	0.03	X200			
5月10日	市川市	焼却残渣	飛灰	10.00	0.06	0.03	X200			
5月10日	市川市	焼却残渣	飛灰	9.86	0.07	0.03	X200			
5月10日	市川市	焼却残渣	飛灰	9.69	0.06	0.03	X200			
5月10日	市川市	焼却残渣	飛灰	9.97	0.07	0.04	X200			
5月10日	松任石川組合	飛灰	飛灰	9.96	-	-	L210			
5月10日	川口市(戸塚)	ばいじん	飛灰	10.20	0.06	0.02	X200			
5月10日	川口市(朝日)	固化ばいじん	飛灰	10.54	0.07	0.03	X200			
5月10日	川口市(朝日)	固化ばいじん	飛灰	10.45	0.06	0.02	X200			
5月10日	川口市(朝日)	固化ばいじん	飛灰	10.35	0.06	0.02	X200			
5月10日	船橋市(南部)	飛灰	飛灰	10.02	0.03	0.02	X200			
5月10日	船橋市(南部)	飛灰	飛灰	9.78	0.04	0.02	X200			
5月10日	長生郡市組合	固化飛灰	飛灰	9.94	0.04	0.02	X200			
5月10日	鎌ヶ谷組合	混合灰	混合灰	8.12	0.06	0.03	X200			
5月10日	柏市(第二)	焼却灰(固化飛灰)	飛灰	9.93	0.08	0.04	X200			
5月10日	柏市(第二)	焼却灰(固化飛灰)	飛灰	9.57	0.09	0.04	X200			
5月10日	柏市(第二)	焼却灰(固化飛灰)	飛灰	10.02	0.08	0.04	X200			
5月10日	児玉郡市組合	固化飛灰	飛灰	9.76	0.04	0.02	X200			
5月10日	牛久市	固化灰	飛灰	11.00	0.11	0.03	X200			
5月10日	東埼玉組合(第二)	ばいじん	飛灰	10.22	0.08	0.03	X200			
5月10日	亙理名取	焼却灰	飛灰	10.32	0.14	0.03	X200			
5月10日	常総組合	飛灰	飛灰	11.82	0.07	0.05	X200			
5月11日	君津市・木更津市・袖ヶ浦市・富津市	熔融飛灰	飛灰	9.15	0.06	0.03	X190	5月11日	D230	0.04
5月11日	君津市・木更津市・袖ヶ浦市・富津市	熔融飛灰	飛灰	9.9	0.06	0.03	X190		X190	0.05
5月11日	君津市・木更津市・袖ヶ浦市・富津市	熔融飛灰	飛灰	9.3	0.06	0.03	X190			
5月11日	君津市・木更津市・袖ヶ浦市・富津市	熔融飛灰	飛灰	9.8	0.06	0.03	X190			
5月11日	各務原市	熔融固化飛灰	飛灰	8.4	-	-	D230			
5月11日	江戸崎組合	固化灰	飛灰	10.7	0.05	0.03	X190			
5月11日	市川市	焼却残渣	飛灰	9.7	0.05	0.03	X190			
5月11日	市川市	焼却残渣	飛灰	9.8	0.07	0.04	X190			
5月11日	鹿角組合	もえがら	主灰	7.0	-	-	D230			
5月11日	川口市(朝日)	固化ばいじん	飛灰	11.8	0.05	0.02	X190			
5月11日	川口市(朝日)	固化ばいじん	飛灰	10.4	0.06	0.02	X190			
5月11日	船橋市(北部)	焼却灰	主灰	10.4	0.04	0.02	X190			
5月11日	船橋市(北部)	飛灰	飛灰	10.3	0.05	0.03	X190			
5月11日	船橋市(北部)	焼却灰	主灰	10.5	0.04	0.02	X190			
5月11日	船橋市(北部)	焼却灰	主灰	10.3	0.05	0.02	X190			
5月11日	船橋市(北部)	焼却灰	主灰	10.5	0.04	0.02	X190			
5月11日	大曲仙北	飛灰(固化灰)	飛灰	10.8	-	-	D230			
5月11日	大曲仙北	飛灰(固化灰)	飛灰	11.0	-	-	D230			

グリーンフィル小坂(株) 管理記録(2021年5月)



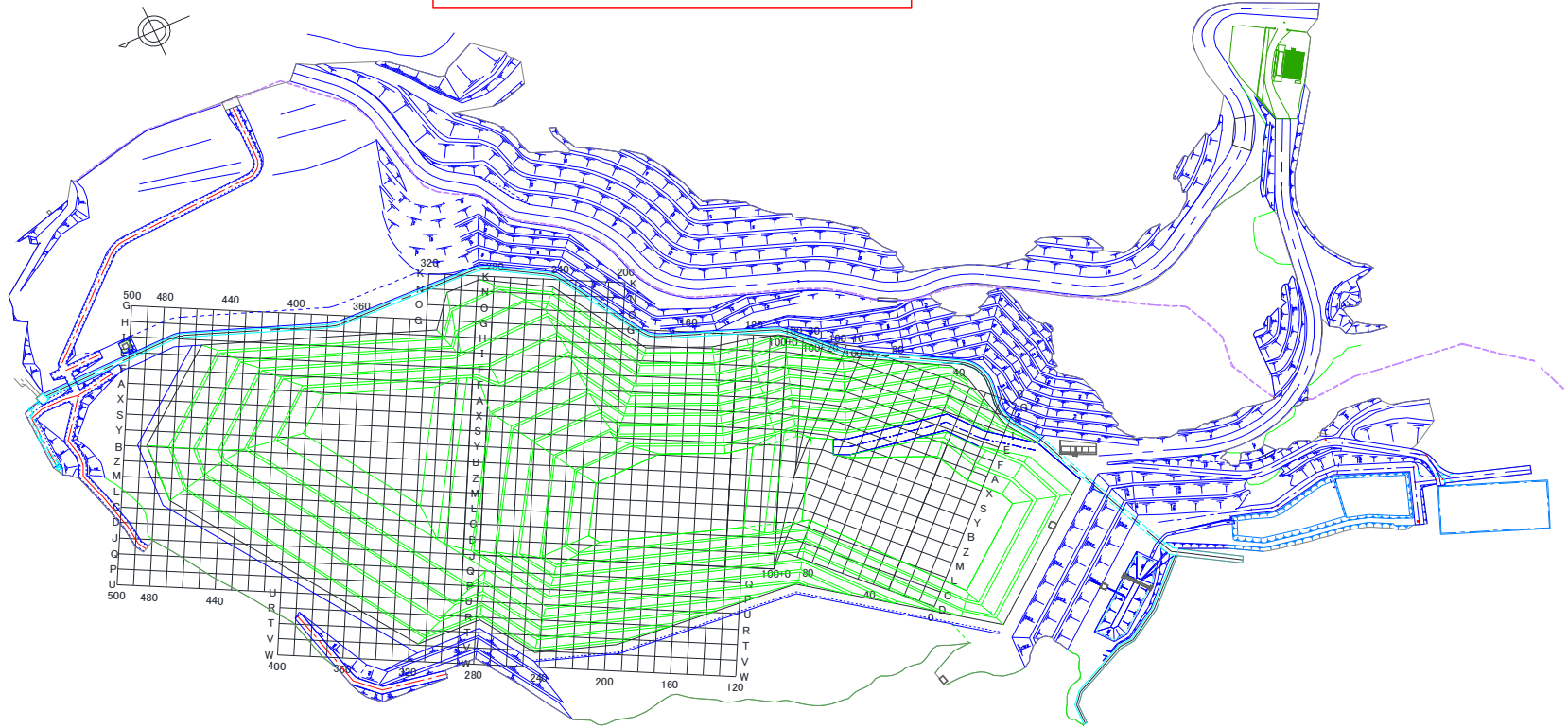
※EAK:エコシステム秋田(株) EKS:エコシステム小坂(株) ECB:エコシステム千葉(株)

※「-」:測定対象外

埋立場所等の管理記録A(受入時)								埋立場所等の管理記録B(埋立作業地点)		
測定日	排出元	廃棄物名称	廃棄物の種類(灰種)	重量 [t]	空間放射線量測定結果[μ Sv/h]		埋立作業地点(処分場プロット図参照)	測定日	埋立作業地点(処分場プロット図参照)	空間放射線量測定結果[μ Sv/h] 埋立・覆土後
					排出元搬出時	GFK受入時				
※測定頻度:受入ロット毎								※測定頻度:1回/日(業務を行わない日は除く)		
5月11日	東埼玉組合	焼却灰	主灰	10.3	0.06	0.02	X190			
5月11日	東埼玉組合	焼却灰	主灰	10.2	0.07	0.02	X190			
5月11日	八街市	ばいじん	飛灰	9.3	0.06	0.03	X190			
5月11日	児玉郡市組合	固化飛灰	飛灰	9.7	0.03	0.02	X190			
5月11日	松本市	固化灰	飛灰	9.9	-	-	D230			
5月11日	釜石市	集塵灰	飛灰	8.0	0.08	0.02	X190			
5月11日	亶理名取	焼却灰	主灰	10.3	0.10	0.02	X190			
5月11日	亶理名取	焼却灰	飛灰	10.2	0.17	0.03	X190			
5月11日	常総組合	飛灰	飛灰	11.7	0.09	0.05	X190			
5月11日	衣浦衛生組合	焼却灰	主灰	9.9	-	-	D230			
5月12日	君津市・木更津市・袖ヶ浦市・富津市	熔融飛灰	飛灰	9.3	0.07	0.03	X200	5月12日	L210	0.04
5月12日	君津市・木更津市・袖ヶ浦市・富津市	熔融飛灰	飛灰	9.4	0.07	0.03	X200		X200	0.04
5月12日	さいたま市(大崎)	固化灰	飛灰	12.0	0.05	0.02	X200			
5月12日	市川市	焼却残渣	飛灰	9.9	0.07	0.04	X200			
5月12日	市川市	焼却残渣	飛灰	10.0	0.06	0.04	X200			
5月12日	市川市	焼却残渣	主灰	9.8	0.05	0.02	X200			
5月12日	市川市	焼却残渣	主灰	10.0	0.04	0.02	X200			
5月12日	習志野市	熔融飛灰	飛灰	10.2	0.06	0.04	X200			
5月12日	小田原市	焼却灰	混合灰	10.4	0.03	0.02	X200			
5月12日	小田原市	焼却灰	混合灰	10.0	0.03	0.02	X200			
5月12日	川口市(戸塚)	ばいじん	飛灰	10.1	0.06	0.02	X200			
5月12日	川口市(朝日)	固化ばいじん	飛灰	10.2	0.05	0.03	X200			
5月12日	船橋市(北部)	焼却灰	主灰	10.4	0.04	0.02	X200			
5月12日	船橋市(北部)	焼却灰	主灰	10.1	0.04	0.02	X200			
5月12日	大曲仙北	焼却灰	主灰	11.6	-	-	L210			
5月12日	大曲仙北	焼却灰	主灰	11.4	-	-	L210			
5月12日	長生郡市組合	固化飛灰	飛灰	9.6	0.04	0.02	X200			
5月12日	東埼玉組合	焼却灰	主灰	10.1	0.06	0.02	X200			
5月12日	東埼玉組合	焼却灰	主灰	10.3	0.06	0.02	X200			
5月12日	柏市(第二)	焼却灰(固化飛灰)	飛灰	9.9	0.08	0.04	X200			
5月12日	柏市(第二)	焼却灰(固化飛灰)	飛灰	9.5	0.08	0.04	X200			
5月12日	柏市(第一)	焼却灰	主灰	9.6	0.06	0.02	X200			
5月12日	柏市(第一)	焼却灰	主灰	9.4	0.05	0.02	X200			
5月12日	牛久市	固化灰	飛灰	11.2	0.10	0.03	X200			
5月12日	亶理名取	焼却灰	飛灰	10.2	0.11	0.03	X200			
5月12日	気仙沼市(南三陸)	混合灰	混合灰	8.7	0.08	0.02	X200			
5月12日	志太組合(高柳)	焼却灰	混合灰	9.9	-	-	L210			
5月13日	君津市・木更津市・袖ヶ浦市・富津市	熔融飛灰	飛灰	9.6	0.06	0.03	X200	5月13日	D220	0.04
5月13日	君津市・木更津市・袖ヶ浦市・富津市	熔融飛灰	飛灰	9.5	0.06	0.03	X200		X200	0.06
5月13日	君津市・木更津市・袖ヶ浦市・富津市	熔融飛灰	飛灰	9.4	0.06	0.03	X200			
5月13日	君津市・木更津市・袖ヶ浦市・富津市	熔融飛灰	飛灰	9.6	0.06	0.03	X200			
5月13日	君津市・木更津市・袖ヶ浦市・富津市	熔融飛灰	飛灰	9.4	0.06	0.03	X200			
5月13日	市川市	焼却残渣	飛灰	9.7	0.06	0.03	X200			
5月13日	市川市	焼却残渣	主灰	9.9	0.04	0.02	X200			

グリーンフィル小坂(株) 管理記録(2021年5月)

処分場プロット図(グリーンフィル小坂(株))



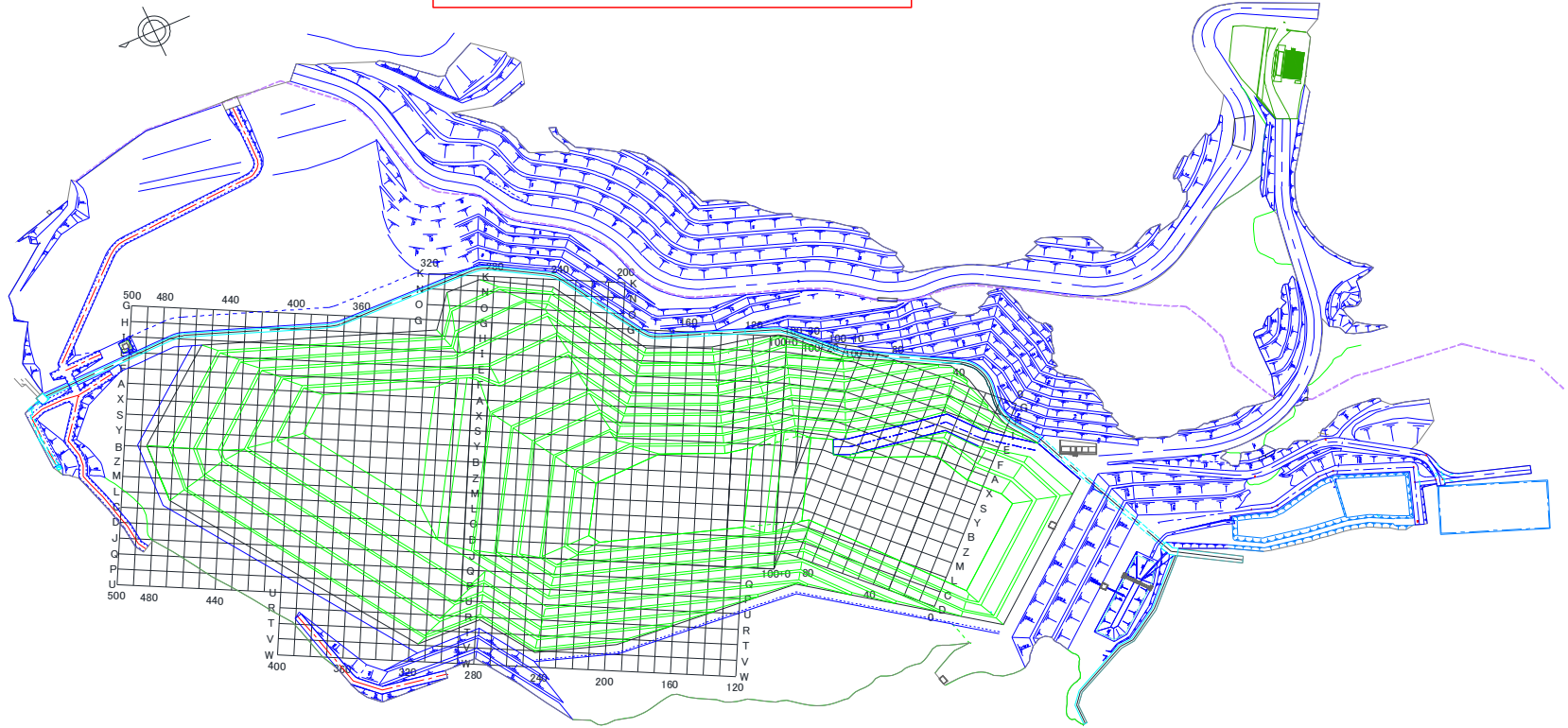
※EAK:エコシステム秋田(株) EKS:エコシステム小坂(株) ECB:エコシステム千葉(株)

※「-」:測定対象外

埋立場所等の管理記録A(受入時)								埋立場所等の管理記録B(埋立作業地点)		
測定日	排出元	廃棄物名称	廃棄物の種類(灰種)	重量 [t]	空間放射線量測定結果[μ Sv/h]		埋立作業地点(処分場プロット図参照)	測定日	埋立作業地点(処分場プロット図参照)	空間放射線量測定結果[μ Sv/h] 埋立・覆土後
					排出元搬出時	GFK受入時				
※測定頻度:受入ロット毎								※測定頻度:1回/日(業務を行わない日は除く)		
5月13日	習志野市	熔融飛灰	飛灰	10.2	0.05	0.04	X200			
5月13日	小田原市	焼却灰	混合灰	10.2	0.03	0.02	X200			
5月13日	川口市(戸塚)	ばいじん	飛灰	10.2	0.07	0.02	X200			
5月13日	川口市(戸塚)	ばいじん	飛灰	10.2	0.07	0.02	X200			
5月13日	川口市(朝日)	固化ばいじん	飛灰	10.1	0.07	0.02	X200			
5月13日	大曲仙北	焼却灰	主灰	11.3	-	-	D220			
5月13日	大曲仙北	焼却灰	主灰	10.9	-	-	D220			
5月13日	東埼玉組合	焼却灰	主灰	10.3	0.06	0.02	X200			
5月13日	東埼玉組合	焼却灰	主灰	10.2	0.05	0.02	X200			
5月13日	八街市	ばいじん	飛灰	8.8	0.06	0.02	X200			
5月13日	亙理名取	焼却灰	飛灰	10.1	0.14	0.03	X200			
5月13日	EAK	焼却灰	主灰	12.4	-	-	D220			
5月14日	君津市・木更津市・袖ヶ浦市・富津市	熔融飛灰	飛灰	9.7	0.07	0.03	S260	5月14日	L210	0.06
5月14日	江戸崎組合	固化灰	飛灰	10.0	0.07	0.03	S260		S260	0.06
5月14日	市川市	焼却残渣	飛灰	10.0	0.06	0.03	S260			
5月14日	市川市	焼却残渣	主灰	10.0	0.05	0.02	S260			
5月14日	志木組合(新座西)	集塵灰	飛灰	10.1	0.06	0.02	S260			
5月14日	鹿角組合	もえがら	主灰	6.9	-	-	L210			
5月14日	小田原市	焼却灰	混合灰	9.8	0.03	0.02	S260			
5月14日	小田原市	焼却灰	混合灰	9.8	0.03	0.02	S260			
5月14日	小田原市	焼却灰	混合灰	10.2	0.03	0.02	S260			
5月14日	大曲仙北	焼却灰	主灰	11.1	-	-	L210			
5月14日	大曲仙北	飛灰(固化灰)	飛灰	11.1	-	-	L210			
5月14日	長生都市組合	固化飛灰	飛灰	9.9	0.05	0.02	S260			
5月14日	東埼玉組合	焼却灰	主灰	10.1	0.06	0.02	S260			
5月14日	東埼玉組合	焼却灰	主灰	10.1	0.06	0.02	S260			
5月14日	東埼玉組合	焼却灰	主灰	10.2	0.07	0.02	S260			
5月14日	牛久市	固化灰	飛灰	10.3	0.10	0.03	S260			
5月14日	釜石市	集塵灰	飛灰	8.0	0.10	0.02	S260			
5月14日	東埼玉組合(第二)	ばいじん	飛灰	10.0	0.07	0.03	S260			
5月14日	湖周組合	焼却灰	飛灰	9.4	-	-	L210			
5月14日	亙理名取	焼却灰	飛灰	10.2	0.11	0.03	S260			
5月17日	君津市・木更津市・袖ヶ浦市・富津市	熔融飛灰	飛灰	9.4	0.06	0.03	X250	5月17日	D230	0.04
5月17日	君津市・木更津市・袖ヶ浦市・富津市	熔融飛灰	飛灰	9.36	0.06	0.03	X250		X250	0.08
5月17日	君津市・木更津市・袖ヶ浦市・富津市	熔融飛灰	飛灰	9.25	0.07	0.03	X250			
5月17日	君津市・木更津市・袖ヶ浦市・富津市	熔融飛灰	飛灰	9.49	0.07	0.03	X250			
5月17日	佐倉酒々井組合	固化灰	飛灰	9.88	0.05	0.03	X250			
5月17日	市川市	焼却残渣	主灰	9.84	0.05	0.02	X250			
5月17日	市川市	焼却残渣	飛灰	9.79	0.06	0.04	X250			
5月17日	習志野市	熔融飛灰	飛灰	10.26	0.07	0.04	X250			
5月17日	松任石川組合	飛灰	飛灰	9.90	-	-	D230			
5月17日	川口市(戸塚)	ばいじん	飛灰	10.22	0.07	0.03	X250			
5月17日	川口市(朝日)	固化ばいじん	飛灰	10.35	0.06	0.03	X250			
5月17日	柏市(第二)	焼却灰(固化飛灰)	飛灰	9.54	0.05	0.05	X250			

グリーンフィル小坂株式会社 管理記録(2021年5月)

処分場プロット図(グリーンフィル小坂株式会社)



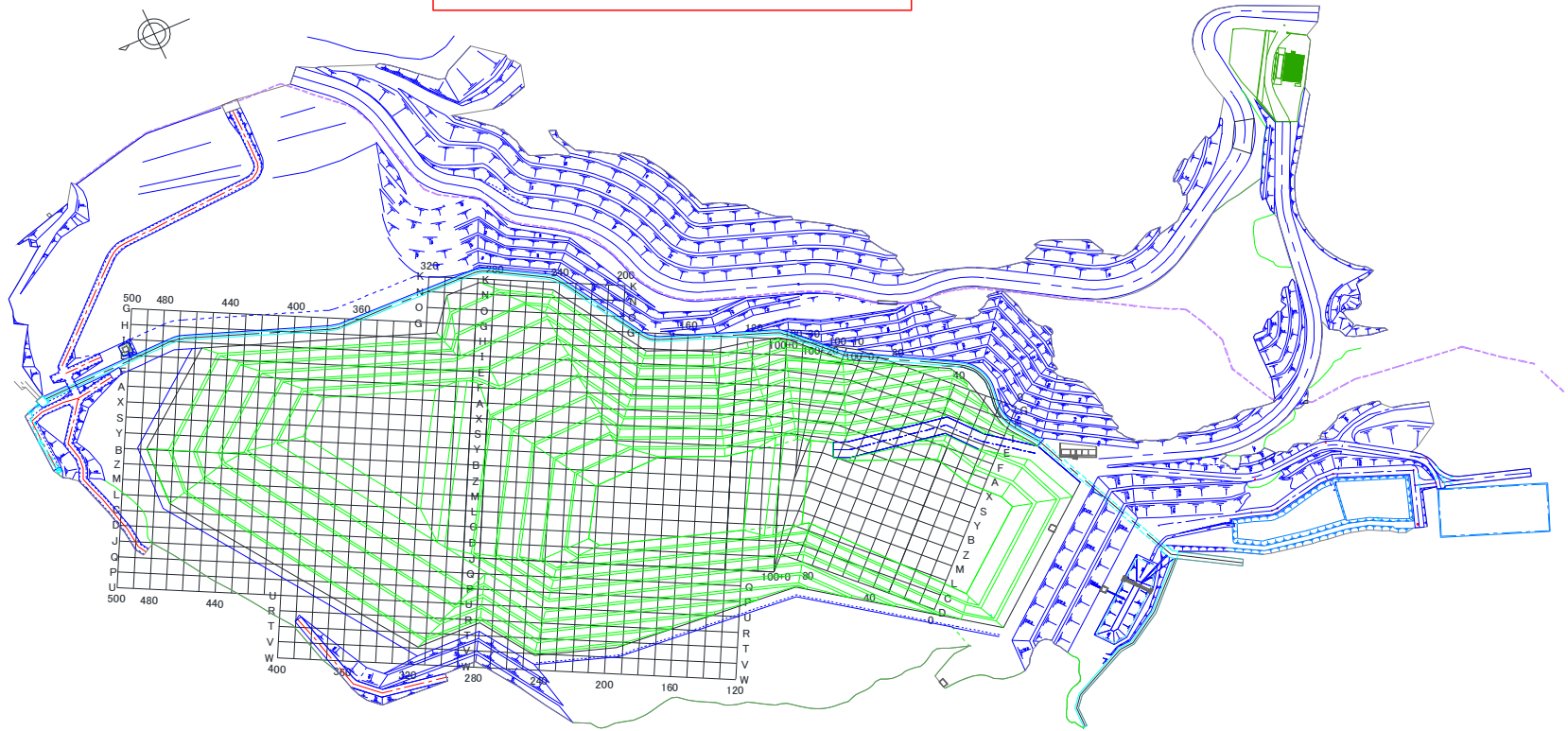
※EAK:エコシステム秋田株式会社 EKS:エコシステム小坂株式会社 ECB:エコシステム千葉株式会社

※「-」:測定対象外

埋立場所等の管理記録A(受入時)								埋立場所等の管理記録B(埋立作業地点)		
測定日	排出元	廃棄物名称	廃棄物の種類(灰種)	重量 [t]	空間放射線量測定結果[μ Sv/h]		埋立作業地点 (処分場プロット図参照)	測定日	埋立作業地点 (処分場プロット図参照)	空間放射線量測定結果[μ Sv/h] 埋立・覆土後
					排出元搬出時	GFK受入時				
5月17日	児玉郡市組合	固化飛灰	飛灰	9.63	0.05	0.02	X250			
5月17日	EAK	焼却灰	主灰	11.34	-	-	D230			
5月18日	君津市・木更津市・袖ヶ浦市・富津市	熔融飛灰	飛灰	9.45	0.05	0.03	S250	5月18日	L210	0.04
5月18日	君津市・木更津市・袖ヶ浦市・富津市	熔融飛灰	飛灰	9.69	0.06	0.03	S250		S250	0.05
5月18日	君津市・木更津市・袖ヶ浦市・富津市	熔融飛灰	飛灰	9.41	0.06	0.03	S250			
5月18日	各務原市	熔融固化飛灰	飛灰	8.97	-	-	L210			
5月18日	江戸崎組合	固化灰	飛灰	10.52	0.07	0.03	S250			
5月18日	佐倉酒々井組合	固化灰	飛灰	9.85	0.04	0.03	S250			
5月18日	市川市	焼却残渣	主灰	10.04	0.06	0.02	S250			
5月18日	市川市	焼却残渣	飛灰	9.87	0.07	0.03	S250			
5月18日	鹿角組合	もえがら	主灰	5.86	-	-	L210			
5月18日	小田原市	焼却灰	混合灰	9.98	0.03	0.02	S250			
5月18日	川口市(戸塚)	ばいじん	飛灰	10.20	0.06	0.02	S250			
5月18日	船橋市(南部)	飛灰	飛灰	9.52	0.04	0.02	S250			
5月18日	船橋市(南部)	飛灰	飛灰	10.03	0.04	0.02	S250			
5月18日	船橋市(南部)	飛灰	飛灰	9.72	0.05	0.02	S250			
5月18日	大曲仙北	焼却灰	主灰	11.08	-	-	L210			
5月18日	大曲仙北	焼却灰	主灰	11.18	-	-	L210			
5月18日	長生郡市組合	固化飛灰	飛灰	10.08	0.04	0.02	S250			
5月18日	東埼玉組合	焼却灰	主灰	10.23	0.05	0.02	S250			
5月18日	児玉郡市組合	固化飛灰	飛灰	9.31	0.05	0.02	S250			
5月18日	松本市	固化灰	飛灰	9.84	-	-	L210			
5月18日	釜石市	集塵灰	飛灰	8.39	0.07	0.02	S250			
5月18日	東埼玉組合(第二)	ばいじん	飛灰	10.09	0.06	0.03	S250			
5月18日	亙理名取	焼却灰	飛灰	10.24	0.11	0.03	S250			
5月18日	衣浦衛生組合	焼却灰	主灰	9.85	-	-	L210			
5月18日	志太組合(高柳)	焼却灰	混合灰	9.78	-	-	L210			
5月19日	君津市・木更津市・袖ヶ浦市・富津市	熔融飛灰	飛灰	9.45	0.05	0.03	S240	5月19日	D230	0.04
5月19日	君津市・木更津市・袖ヶ浦市・富津市	熔融飛灰	飛灰	9.52	0.05	0.03	S240		S240	0.05
5月19日	さいたま市(大崎)	固化灰	飛灰	12.01	0.06	0.02	S240			
5月19日	各務原市	熔融固化飛灰	飛灰	8.99	-	-	D230			
5月19日	佐倉酒々井組合	固化灰	飛灰	9.68	0.05	0.02	S240			
5月19日	市川市	焼却残渣	飛灰	9.61	0.06	0.03	S240			
5月19日	市川市	焼却残渣	主灰	9.67	0.04	0.02	S240			
5月19日	志太組合(一色)	焼却灰	混合灰	8.64	-	-	D230			
5月19日	志木組合(新座東)	集塵灰	飛灰	10.26	0.06	0.02	S240			
5月19日	習志野市	熔融飛灰	飛灰	10.24	0.06	0.03	S240			
5月19日	小田原市	焼却灰	混合灰	9.17	0.03	0.02	S240			
5月19日	川口市(朝日)	固化ばいじん	飛灰	10.03	0.06	0.03	S240			
5月19日	船橋市(南部)	飛灰	飛灰	9.79	0.04	0.02	S240			
5月19日	大曲仙北	飛灰(固化灰)	飛灰	11.37	-	-	D230			
5月19日	大曲仙北	飛灰(固化灰)	飛灰	11.46	-	-	D230			
5月19日	長生郡市組合	固化飛灰	飛灰	10.00	0.04	0.02	S240			
5月19日	東埼玉組合	焼却灰	主灰	10.16	0.06	0.02	S240			

グリーンフィル小坂株式会社 管理記録(2021年5月)

処分場プロット図(グリーンフィル小坂株式会社)



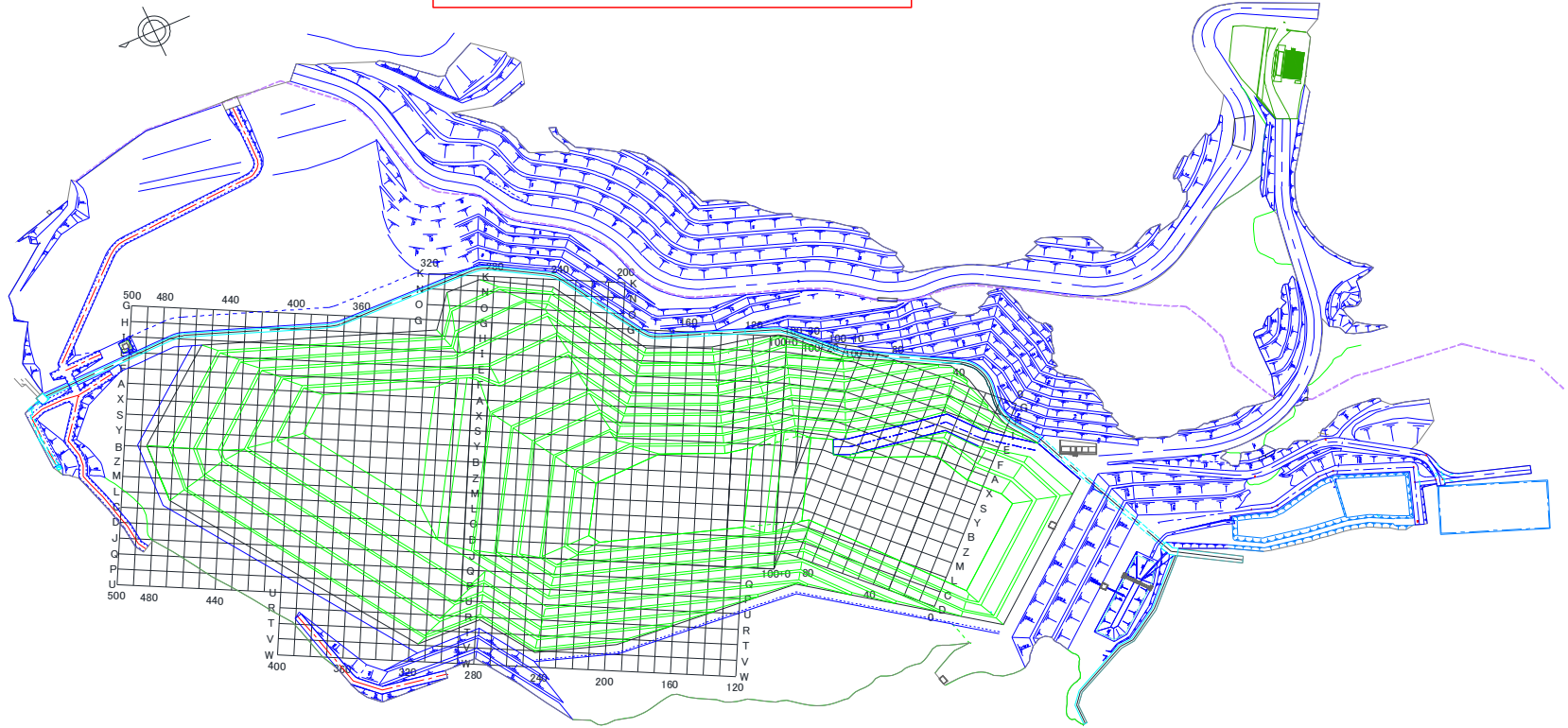
※EAK:エコシステム秋田株式会社 EKS:エコシステム小坂株式会社 ECB:エコシステム千葉株式会社

※「-」:測定対象外

埋立場所等の管理記録A(受入時)								埋立場所等の管理記録B(埋立作業地点)		
測定日	排出元	廃棄物名称	廃棄物の種類(灰種)	重量 [t]	空間放射線量測定結果[μ Sv/h]		埋立作業地点 (処分場プロット図参照)	測定日	埋立作業地点 (処分場プロット図参照)	空間放射線量 測定結果[μ Sv/h] 埋立・覆土後
					排出元 搬出時	GFK 受入時				
5月19日	鎌ヶ谷組合	混合灰	混合灰	8.13	0.05	0.02	S240			
5月19日	柏市(第二)	焼却灰(固化飛灰)	飛灰	8.88	0.09	0.04	S240			
5月19日	柏市(第二)	焼却灰(固化飛灰)	飛灰	10.43	0.09	0.04	S240			
5月19日	牛久市	固化灰	飛灰	11.46	0.10	0.03	S240			
5月19日	東埼玉組合(第二)	ばいじん	飛灰	10.26	0.08	0.03	S240			
5月19日	気仙沼市(南三陸)	混合灰	混合灰	7.95	0.04	0.02	S240			
5月19日	常総組合	飛灰	飛灰	11.72	0.07	0.04	S240			
5月19日	常総組合	飛灰	飛灰	11.56	0.08	0.04	S240			
5月19日	衣浦衛生組合	焼却灰	主灰	9.85	-	-	D230			
5月19日	衣浦衛生組合	焼却灰	主灰	9.90	-	-	D230			
5月19日	衣浦衛生組合	焼却灰	主灰	9.91	-	-	D230			
5月20日	佐倉酒々井組合	固化灰	飛灰	9.81	0.04	0.03	X250	5月20日	L210	0.04
5月20日	志太組合(一色)	焼却灰	混合灰	8.90	-	-	L210		X250	0.05
5月20日	小田原市	焼却灰	混合灰	9.63	0.03	0.02	X250			
5月20日	川口市(朝日)	固化ばいじん	飛灰	10.26	0.06	0.02	X250			
5月20日	船橋市(南部)	飛灰	飛灰	9.66	0.07	0.02	X250			
5月20日	船橋市(北部)	飛灰	飛灰	10.36	0.07	0.03	X250			
5月20日	船橋市(北部)	焼却灰	主灰	10.39	0.04	0.02	X250			
5月20日	大曲仙北	焼却灰	主灰	11.06	-	-	L210			
5月20日	大曲仙北	焼却灰	主灰	11.00	-	-	L210			
5月20日	東埼玉組合	焼却灰	主灰	10.24	0.06	0.02	X250			
5月20日	東埼玉組合	焼却灰	主灰	10.19	0.06	0.02	X250			
5月20日	東埼玉組合	焼却灰	主灰	10.14	0.05	0.02	X250			
5月20日	東埼玉組合	焼却灰	主灰	10.35	0.06	0.02	X250			
5月20日	東埼玉組合	焼却灰	主灰	10.15	0.06	0.02	X250			
5月20日	柏市(第二)	焼却灰(固化飛灰)	飛灰	9.96	0.04	0.04	X250			
5月20日	松本市	固化灰	飛灰	9.98	-	-	L210			
5月20日	常総組合	溶融不適物	主灰	11.61	0.05	0.02	X250			
5月20日	志太組合(高柳)	焼却灰	混合灰	9.84	-	-	L210			
5月21日	君津市・木更津市・袖ヶ浦市・富津市	溶融飛灰	飛灰	9.47	0.05	0.04	S240	5月21日	D210	0.03
5月21日	君津市・木更津市・袖ヶ浦市・富津市	溶融飛灰	飛灰	9.28	0.05	0.04	S240		S240	0.05
5月21日	さいたま市(大崎)	固化灰	飛灰	12.30	0.06	0.03	S240			
5月21日	佐倉酒々井組合	固化灰	飛灰	9.76	0.04	0.04	S240			
5月21日	市川市	焼却残渣	主灰	9.77	0.04	0.03	S240			
5月21日	市川市	焼却残渣	主灰	9.79	0.04	0.03	S240			
5月21日	志太組合(一色)	焼却灰	混合灰	9.14	-	-	D210			
5月21日	鹿角組合	もえがら	主灰	8.56	-	-	D210			
5月21日	習志野市	溶融飛灰	飛灰	10.17	0.06	0.05	S240			
5月21日	小田原市	焼却灰	混合灰	9.50	0.03	0.03	S240			
5月21日	小田原市	焼却灰	混合灰	10.31	0.03	0.02	S240			
5月21日	船橋市(南部)	焼却灰	主灰	9.71	0.06	0.03	S240			
5月21日	船橋市(北部)	飛灰	飛灰	10.38	0.04	0.04	S240			
5月21日	東埼玉組合	焼却灰	主灰	10.32	0.06	0.02	S240			
5月21日	東埼玉組合	焼却灰	主灰	10.37	0.07	0.02	S240			

グリーンフィル小坂(株) 管理記録(2021年5月)

処分場プロット図(グリーンフィル小坂(株))



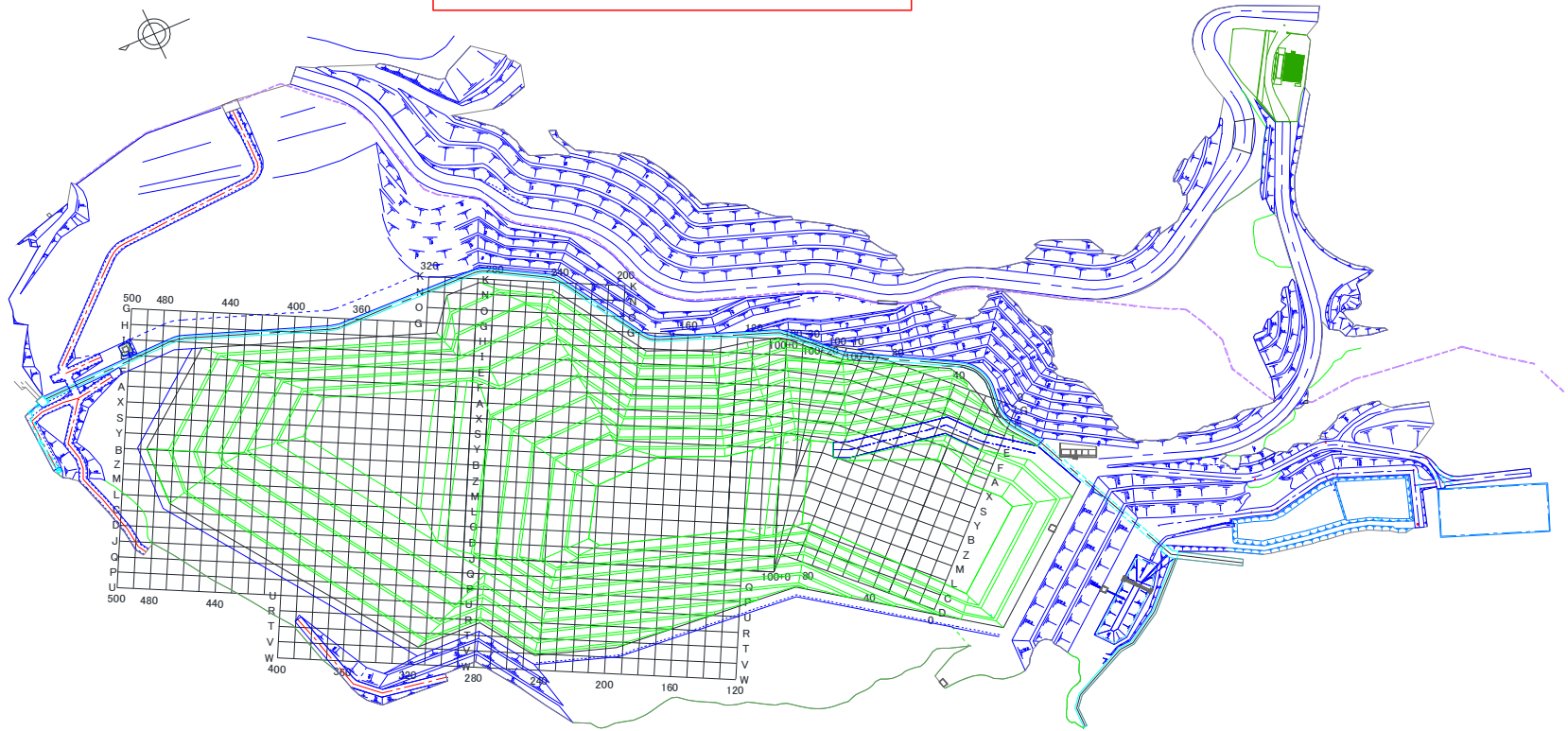
※EAK:エコシステム秋田(株) EKS:エコシステム小坂(株) ECB:エコシステム千葉(株)

※「-」:測定対象外

埋立場所等の管理記録A(受入時)								埋立場所等の管理記録B(埋立作業地点)		
測定日	排出元	廃棄物名称	廃棄物の種類(灰種)	重量 [t]	空間放射線量測定結果[μ Sv/h]		埋立作業地点 (処分場プロット図参照)	測定日	埋立作業地点 (処分場プロット図参照)	空間放射線量 測定結果[μ Sv/h] 埋立・覆土後
					排出元 搬出時	GFK 受入時				
5月21日	東埼玉組合	焼却灰	主灰	10.31	0.07	0.02	S240			
5月21日	八街市	ばいじん	飛灰	9.04	0.06	0.04	S240			
5月21日	釜石市	集塵灰	飛灰	7.66	0.09	0.03	S240			
5月21日	東埼玉組合(第二)	ばいじん	飛灰	10.01	0.09	0.04	S240			
5月21日	東埼玉組合(第二)	ばいじん	飛灰	10.34	0.09	0.04	S240			
5月21日	亙理名取	焼却灰	飛灰	10.19	0.13	0.04	S240			
5月24日	君津市・木更津市・袖ヶ浦市・富津市	熔融飛灰	飛灰	9.31	0.05	0.03	S240	5月24日	L210	0.04
5月24日	君津市・木更津市・袖ヶ浦市・富津市	熔融飛灰	飛灰	9.67	0.04	0.03	S240		S240	0.04
5月24日	君津市・木更津市・袖ヶ浦市・富津市	熔融飛灰	飛灰	9.33	0.06	0.03	S240			
5月24日	佐倉酒々井組合	固化灰	飛灰	9.83	0.05	0.03	S240			
5月24日	市川市	焼却残渣	主灰	10.10	0.04	0.02	S240			
5月24日	市川市	焼却残渣	主灰	10.00	0.04	0.02	S240			
5月24日	志木組合(新座東)	集塵灰	飛灰	10.36	0.06	0.02	S240			
5月24日	川口市(戸塚)	ばいじん	飛灰	10.18	0.06	0.02	S240			
5月24日	川口市(朝日)	固化ばいじん	飛灰	10.24	0.06	0.02	S240			
5月24日	船橋市(南部)	焼却灰	主灰	9.67	0.02	0.02	S240			
5月24日	船橋市(南部)	飛灰	飛灰	11.54	0.04	0.02	S240			
5月24日	鎌ヶ谷組合	混合灰	混合灰	8.89	0.06	0.02	S240			
5月24日	柏市(第二)	焼却灰(固化飛灰)	飛灰	9.80	0.05	0.04	S240			
5月24日	児玉郡市組合	固化飛灰	飛灰	9.66	0.04	0.02	S240			
5月24日	牛久市	固化灰	飛灰	11.32	0.09	0.03	S240			
5月24日	亙理名取	焼却灰	主灰	10.27	0.14	0.02	S240			
5月24日	安城市	焼却灰	主灰	9.92	-	-	L210			
5月24日	常総組合	飛灰	飛灰	10.20	0.09	0.05	S240			
5月25日	君津市・木更津市・袖ヶ浦市・富津市	熔融飛灰	飛灰	9.52	0.05	0.03	S240	5月25日	D230	0.04
5月25日	江戸崎組合	固化灰	飛灰	9.20	0.07	0.03	S240		S240	0.05
5月25日	江戸崎組合	固化灰	飛灰	8.80	0.07	0.03	S240			
5月25日	佐倉酒々井組合	固化灰	飛灰	9.48	0.04	0.03	S240			
5月25日	市川市	焼却残渣	飛灰	9.55	0.06	0.03	S240			
5月25日	市川市	焼却残渣	飛灰	9.85	0.06	0.04	S240			
5月25日	志太組合(一色)	焼却灰	混合灰	9.34	-	-	D230			
5月25日	鹿角組合	もえがら	主灰	7.06	-	-	D230			
5月25日	小田原市	焼却灰	混合灰	9.42	0.03	0.02	S240			
5月25日	松任石川組合	飛灰	飛灰	9.96	-	-	D230			
5月25日	船橋市(北部)	飛灰	飛灰	10.38	0.04	0.03	S240			
5月25日	船橋市(北部)	焼却灰	主灰	10.42	0.05	0.02	S240			
5月25日	大曲仙北	焼却灰	主灰	10.77	-	-	D230			
5月25日	大曲仙北	焼却灰	主灰	10.77	-	-	D230			
5月25日	長生郡市組合	固化飛灰	飛灰	9.80	0.05	0.02	S240			
5月25日	鎌ヶ谷組合	混合灰	混合灰	9.06	0.07	0.02	S240			
5月25日	柏市(第二)	焼却灰(固化飛灰)	飛灰	9.93	0.05	0.04	S240			
5月25日	児玉郡市組合	固化飛灰	飛灰	9.60	0.04	0.02	S240			
5月25日	釜石市	集塵灰	飛灰	7.65	0.09	0.02	S240			
5月25日	東埼玉組合(第二)	ばいじん	飛灰	10.02	0.08	0.03	S240			

グリーンフィル小坂株式会社 管理記録(2021年5月)

処分場プロット図(グリーンフィル小坂株式会社)



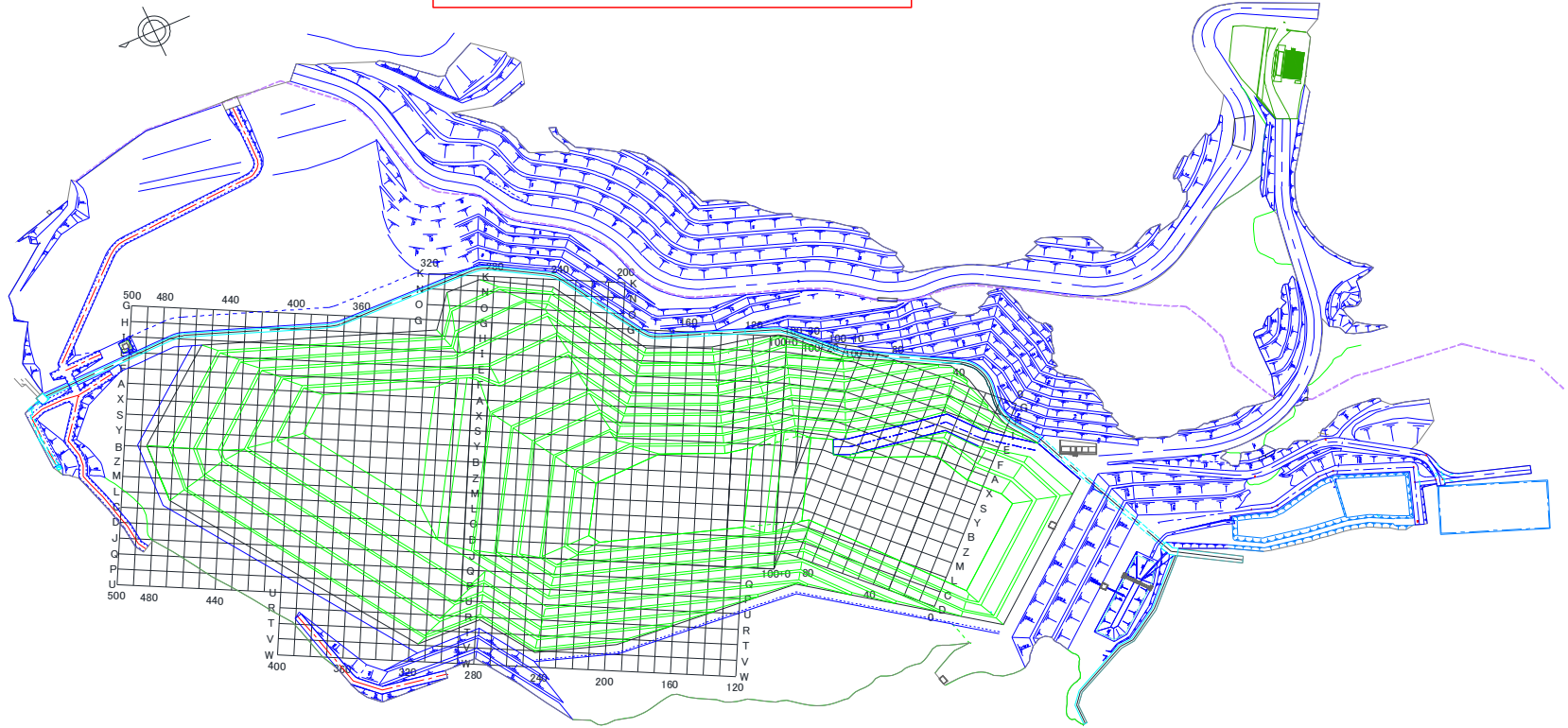
※EAK:エコシステム秋田株式会社 EKS:エコシステム小坂株式会社 ECB:エコシステム千葉株式会社

※「-」:測定対象外

埋立場所等の管理記録A(受入時)								埋立場所等の管理記録B(埋立作業地点)		
測定日	排出元	廃棄物名称	廃棄物の種類(灰種)	重量 [t]	空間放射線量測定結果[μSv/h]		埋立作業地点 (処分場プロット図参照)	測定日	埋立作業地点 (処分場プロット図参照)	空間放射線量 測定結果[μSv/h] 埋立・覆土後
					排出元 搬出時	GFK 受入時				
5月25日	亙理名取	焼却灰	飛灰	10.19	0.10	0.03	S240			
5月25日	亙理名取	焼却灰	主灰	10.25	0.11	0.02	S240			
5月26日	君津市・木更津市・袖ヶ浦市・富津市	熔融飛灰	飛灰	9.09	0.05	0.03	X230	5月26日	L210	0.05
5月26日	さいたま市(大崎)	固化灰	飛灰	12.24	0.08	0.02	X230		X230	0.04
5月26日	佐倉酒々井組合	固化灰	飛灰	9.81	0.04	0.03	X230			
5月26日	市川市	焼却残渣	主灰	10.04	0.04	0.02	X230			
5月26日	市川市	焼却残渣	飛灰	10.02	0.07	0.03	X230			
5月26日	志太組合(一色)	焼却灰	混合灰	9.02	-	-	L210			
5月26日	志太組合(一色)	焼却灰	混合灰	9.18	-	-	L210			
5月26日	小田原市	焼却灰	混合灰	9.72	0.03	0.02	X230			
5月26日	川口市(戸塚)	ばいじん	飛灰	10.19	0.06	0.02	X230			
5月26日	船橋市(北部)	飛灰	飛灰	10.39	0.06	0.03	X230			
5月26日	船橋市(北部)	焼却灰	主灰	10.37	0.04	0.02	X230			
5月26日	大曲仙北	飛灰(固化灰)	飛灰	10.04	-	-	L210			
5月26日	大曲仙北	飛灰(固化灰)	飛灰	10.25	-	-	L210			
5月26日	長生郡市組合	固化飛灰	飛灰	9.96	0.05	0.02	X230			
5月26日	東埼玉組合	焼却灰	主灰	10.32	0.07	0.02	X230			
5月26日	東埼玉組合	焼却灰	主灰	10.41	0.06	0.02	X230			
5月26日	東埼玉組合	焼却灰	主灰	10.32	0.06	0.02	X230			
5月26日	柏市(第一)	ばいじん(飛灰固化物)	飛灰	10.18	0.06	0.03	X230			
5月26日	柏市(第一)	ばいじん(飛灰固化物)	飛灰	9.85	0.05	0.03	X230			
5月26日	気仙沼市(南三陸)	混合灰	混合灰	8.15	0.04	0.02	X230			
5月26日	常総組合	飛灰	飛灰	11.74	0.07	0.04	X230			
5月26日	常総組合	飛灰	飛灰	11.66	0.08	0.04	X230			
5月27日	君津市・木更津市・袖ヶ浦市・富津市	熔融飛灰	飛灰	9.33	0.05	0.03	X220	5月27日	D230	0.05
5月27日	佐倉酒々井組合	固化灰	飛灰	9.75	0.04	0.03	X220		X220	0.06
5月27日	市川市	焼却残渣	飛灰	9.79	0.03	0.03	X220			
5月27日	市川市	焼却残渣	主灰	10.01	0.04	0.02	X220			
5月27日	市川市	焼却残渣	飛灰	9.92	0.07	0.03	X220			
5月27日	市川市	焼却残渣	飛灰	9.36	0.04	0.03	X220			
5月27日	志太組合(一色)	焼却灰	混合灰	9.78	-	-	D230			
5月27日	志太組合(一色)	焼却灰	混合灰	9.50	-	-	D230			
5月27日	志木組合(新座東)	集塵灰	飛灰	10.58	0.05	0.02	X220			
5月27日	鹿角組合	もえがら	主灰	6.94	-	-	D230			
5月27日	習志野市	熔融飛灰	飛灰	10.10	0.06	0.03	X220			
5月27日	船橋市(南部)	飛灰	飛灰	9.98	0.05	0.02	X220			
5月27日	船橋市(北部)	飛灰	飛灰	10.37	0.05	0.03	X220			
5月27日	船橋市(北部)	飛灰	飛灰	10.36	0.05	0.02	X220			
5月27日	大曲仙北	焼却灰	主灰	10.92	-	-	D230			
5月27日	大曲仙北	焼却灰	主灰	10.95	-	-	D230			
5月27日	東埼玉組合	焼却灰	主灰	10.25	0.05	0.02	X220			
5月27日	東埼玉組合	焼却灰	主灰	10.37	0.07	0.02	X220			
5月27日	鎌ヶ谷組合	混合灰	混合灰	7.47	0.06	0.03	X220			
5月27日	柏市(第二)	焼却灰(固化飛灰)	飛灰	9.49	0.08	0.04	X220			

グリーンフィル小坂(株) 管理記録(2021年5月)

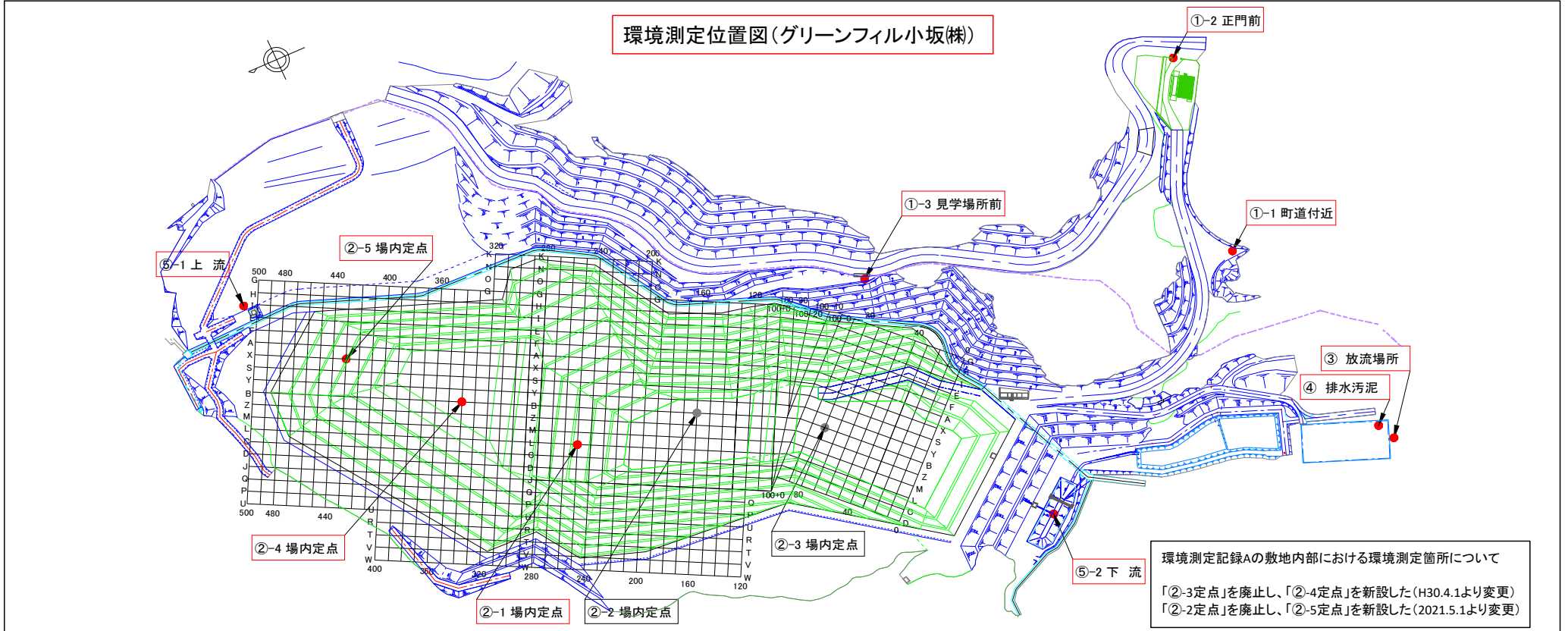
処分場プロット図(グリーンフィル小坂(株))



※EAK:エコシステム秋田(株) EKS:エコシステム小坂(株) ECB:エコシステム千葉(株)

※「-」:測定対象外

埋立場所等の管理記録A(受入時)								埋立場所等の管理記録B(埋立作業地点)		
測定日	排出元	廃棄物名称	廃棄物の種類(灰種)	重量 [t]	空間放射線量測定結果[μ Sv/h]		埋立作業地点 (処分場プロット図参照)	測定日	埋立作業地点 (処分場プロット図参照)	空間放射線量 測定結果[μ Sv/h] 埋立・覆土後
					排出元 搬出時	GFK 受入時				
5月27日	八街市	ばいじん	飛灰	8.69	0.06	0.03	X220			
5月27日	柏市(第一)	焼却灰	主灰	9.32	0.06	0.02	X220			
5月27日	牛久市	固化灰	飛灰	11.46	0.10	0.03	X220			
5月27日	亙理名取	焼却灰	主灰	10.31	0.13	0.02	X220			
5月27日	常総組合	熔融不適物	主灰	10.97	0.07	0.02	X220			
5月28日	君津市・木更津市・袖ヶ浦市・富津市	熔融飛灰	飛灰	10.06	0.04	0.03	S240	5月28日	L210	0.04
5月28日	君津市・木更津市・袖ヶ浦市・富津市	熔融飛灰	飛灰	9.84	0.04	0.03	S240		S240	0.06
5月28日	さいたま市(大崎)	固化灰	飛灰	12.29	0.06	0.02	S240		S270	0.05
5月28日	江戸崎組合	固化灰	飛灰	10.12	0.07	0.02	S270			
5月28日	佐倉酒々井組合	固化灰	飛灰	9.92	0.04	0.02	S270			
5月28日	市川市	焼却残渣	飛灰	9.73	0.05	0.03	S270			
5月28日	市川市	焼却残渣	主灰	9.84	0.03	0.02	S270			
5月28日	志木組合(新座東)	集塵灰	飛灰	10.42	0.06	0.02	S270			
5月28日	鹿角組合	もえがら	主灰	5.34	-	-	L210			
5月28日	小田原市	焼却灰	混合灰	10.49	0.03	0.02	S270			
5月28日	小田原市	焼却灰	混合灰	9.59	0.03	0.02	S270			
5月28日	小田原市	焼却灰	混合灰	9.73	0.03	0.02	S240			
5月28日	川口市(朝日)	固化ばいじん	飛灰	10.28	0.06	0.02	S240			
5月28日	船橋市(南部)	飛灰	飛灰	9.68	0.03	0.02	S240			
5月28日	船橋市(南部)	飛灰	飛灰	9.90	0.03	0.02	S240			
5月28日	船橋市(北部)	焼却灰	主灰	10.48	0.05	0.02	S270			
5月28日	船橋市(北部)	焼却灰	主灰	10.40	0.05	0.02	S270			
5月28日	船橋市(北部)	焼却灰	主灰	10.41	0.04	0.02	S270			
5月28日	船橋市(北部)	焼却灰	主灰	10.46	0.04	0.02	S270			
5月28日	松本市	固化灰	飛灰	9.80	-	-	L210			
5月28日	釜石市	集塵灰	飛灰	8.07	0.09	0.02	S240			
5月28日	東埼玉組合(第二)	ばいじん	飛灰	10.27	0.05	0.03	S270			
5月28日	亙理名取	焼却灰	飛灰	10.21	0.13	0.03	S240			
5月28日	常総組合	飛灰	飛灰	10.61	0.07	0.04	S240			
5月28日	常総組合	飛灰	飛灰	11.75	0.09	0.04	S240			
5月28日	志太組合(高柳)	焼却灰	混合灰	9.92	-	-	L210			
5月31日	君津市・木更津市・袖ヶ浦市・富津市	熔融飛灰	飛灰	9.94	0.04	0.03	Y290	5月31日	L210	0.04
5月31日	加須市(加須)	処理済飛灰	飛灰	9.99	0.04	0.02	Y290		Y290	0.05
5月31日	佐倉酒々井組合	固化灰	飛灰	9.90	0.05	0.02	Y290			
5月31日	市川市	焼却残渣	主灰	9.87	0.04	0.02	Y290			
5月31日	市川市	焼却残渣	飛灰	9.62	0.06	0.03	Y290			
5月31日	小田原市	焼却灰	混合灰	9.76	0.03	0.02	Y290			
5月31日	松任石川組合	飛灰	飛灰	9.77	-	-	L210			
5月31日	川口市(戸塚)	ばいじん	飛灰	10.18	0.07	0.02	Y290			
5月31日	川口市(朝日)	固化ばいじん	飛灰	10.25	0.07	0.02	Y290			
5月31日	川口市(朝日)	固化ばいじん	飛灰	10.28	0.06	0.03	Y290			
5月31日	船橋市(南部)	飛灰	飛灰	9.79	0.03	0.02	Y290			
5月31日	船橋市(南部)	飛灰	飛灰	11.56	0.07	0.02	Y290			
5月31日	船橋市(北部)	飛灰	飛灰	10.42	0.04	0.03	Y290			



環境測定記録A ※測定頻度:1回/日(業務を行わない日は除く)						
測定日	敷地境界[μSv/h]			敷地内部[μSv/h]		
	①-1 町道付近	①-2 正門前	①-3 見学場所前	②-1 定点	②-4 定点	②-5 定点
5月6日	0.05	0.04	0.04	0.05	0.05	0.04
5月7日	0.04	0.03	0.05	0.04	0.05	0.04
5月10日	0.05	0.04	0.04	0.05	0.05	0.04
5月11日	0.06	0.04	0.04	0.05	0.05	0.04
5月12日	0.05	0.04	0.04	0.04	0.05	0.04
5月13日	0.04	0.04	0.05	0.04	0.05	0.04
5月14日	0.05	0.04	0.04	0.05	0.05	0.04
5月17日	0.05	0.03	0.04	0.05	0.05	0.04
5月18日	0.04	0.03	0.03	0.05	0.05	0.04
5月19日	0.05	0.04	0.04	0.05	0.05	0.04
5月20日	0.04	0.04	0.05	0.04	0.05	0.04
5月21日	0.05	0.04	0.05	0.04	0.05	0.04
5月24日	0.05	0.04	0.04	0.05	0.05	0.04
5月25日	0.05	0.04	0.05	0.05	0.05	0.04
5月26日	0.04	0.04	0.04	0.05	0.05	0.04
5月27日	0.05	0.04	0.04	0.05	0.05	0.04
5月28日	0.05	0.04	0.05	0.04	0.05	0.04
5月31日	0.05	0.04	0.04	0.04	0.05	0.04

環境測定記録B ※測定頻度:4回/月				
採取日	処理水[Bq/L] 下段:検出下限値			
	③放流場所			
	¹³¹ I	¹³⁴ Cs	¹³⁷ Cs	Cs計
5月7日	ND	ND	2.4	2.4
	1.0	1.6	1.4	—
5月11日	ND	ND	3.9	3.9
	1.4	1.5	1.6	—
5月19日	ND	ND	4.7	4.7
	1.0	1.2	1.3	—
5月26日	ND	ND	3.1	3.1
	1.2	1.2	1.6	—

※測定頻度:浸出水処理施設の稼働が月2回以下の場合、頻度を月2回とする

採取日	総合清澄池出口[Bq/L] 下段:検出下限値			
	¹³¹ I	¹³⁴ Cs	¹³⁷ Cs	Cs計
5月11日	ND	ND	ND	ND
	1.0	1.2	1.4	—

※小坂川放流地点では不検出

環境測定記録C ※測定頻度:1回/月													
採取日	排水汚泥[Bq/kg] 下段:検出下限値				採取日	地下水[Bq/L] 下段:検出下限値							
	④排水処理施設					⑤-1上流			⑤-2下流				
	¹³¹ I	¹³⁴ Cs	¹³⁷ Cs	Cs計		¹³¹ I	¹³⁴ Cs	¹³⁷ Cs	Cs計	¹³¹ I	¹³⁴ Cs	¹³⁷ Cs	Cs計
5月11日	ND	ND	14.0	14.0	5月11日	ND	ND	ND	ND	ND	ND	ND	ND
	8.5	9.8	13.0	—		1.2	1.2	1.6	—	1.0	1.5	1.3	—