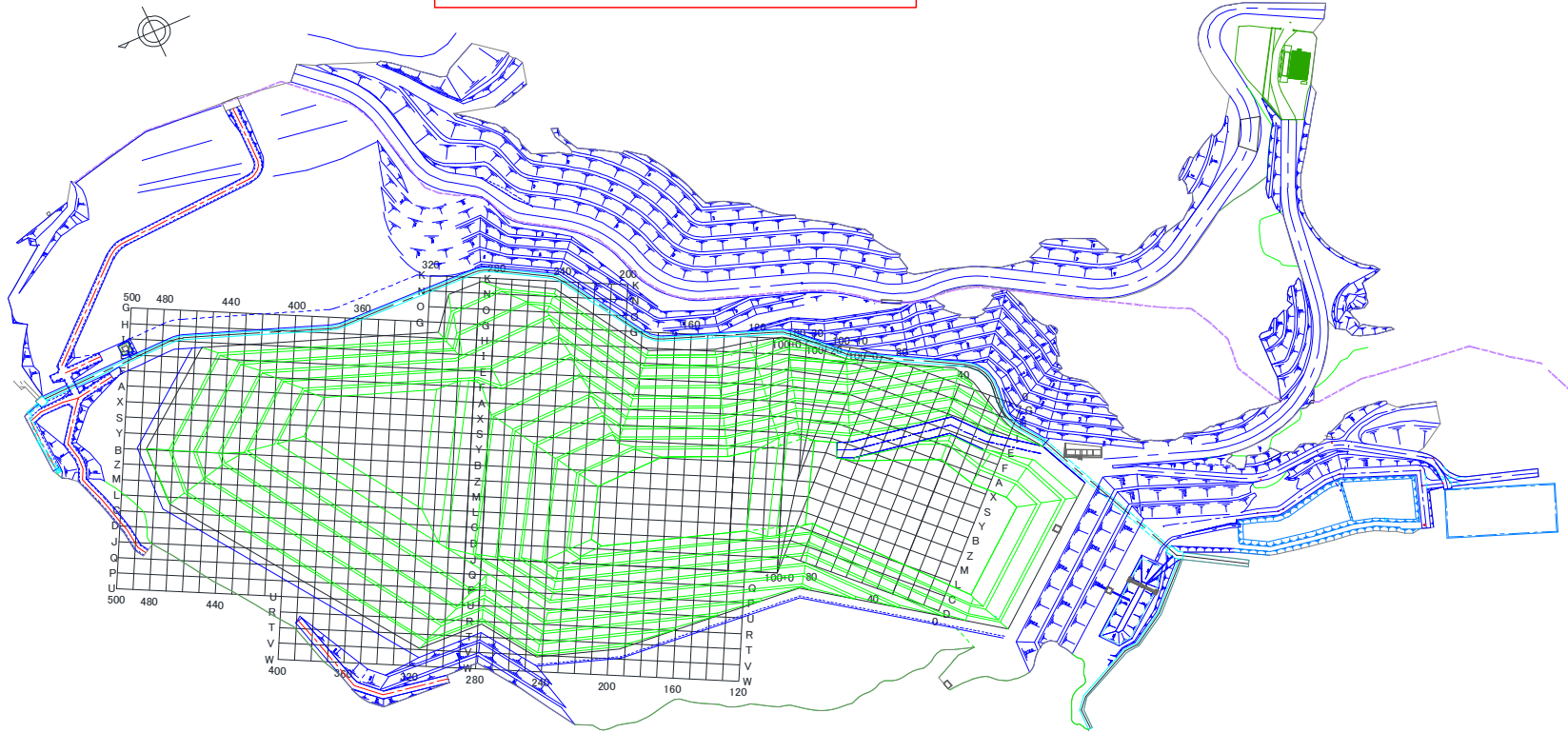


グリーンフィル小坂(株) 管理記録(2021年4月)

処分場プロット図(グリーンフィル小坂(株))

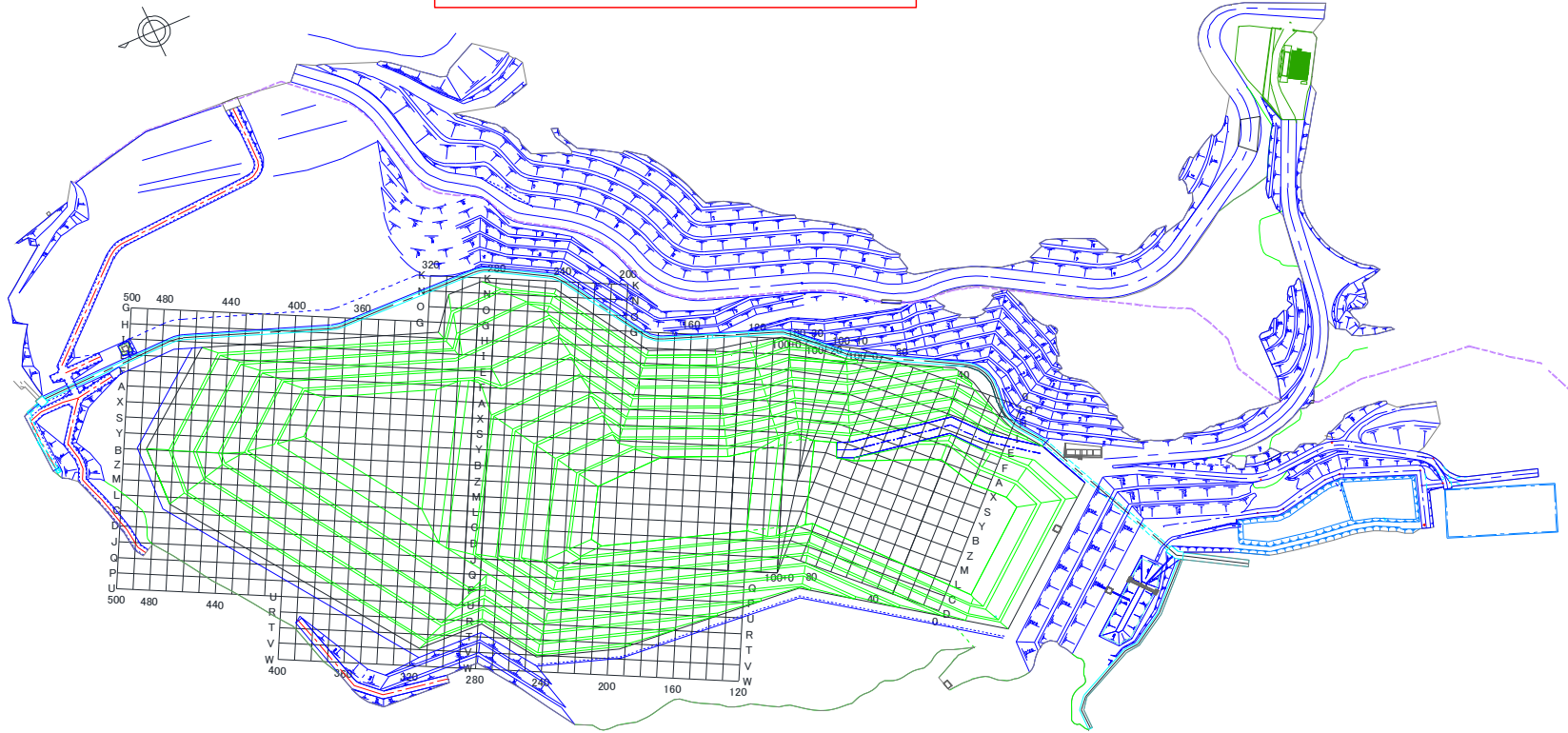


※EAK:エコシステム秋田(株) EKS:エコシステム小坂(株) ECB:エコシステム千葉(株)

※「-」:測定対象外

埋立場所等の管理記録A(受入時)								埋立場所等の管理記録B(埋立作業地点)		
測定日	排出元	廃棄物名称	廃棄物の種類(灰種)	重量 [t]	空間放射線量測定結果[μ Sv/h]		埋立作業地点 (処分場プロット図参照)	測定日	埋立作業地点 (処分場プロット図参照)	空間放射線量測定結果[μ Sv/h] 埋立・覆土後
					排出元搬出時	GFK受入時				
4月1日	君津市・木更津市・袖ヶ浦市・富津市	熔融飛灰	飛灰	9.54	0.06	0.03	I310	4月1日	D220	0.05
4月1日	君津市・木更津市・袖ヶ浦市・富津市	熔融飛灰	飛灰	9.50	0.05	0.03	I310		I310	0.07
4月1日	君津市・木更津市・袖ヶ浦市・富津市	熔融飛灰	飛灰	9.52	0.06	0.03	I310			
4月1日	市川市	焼却残渣	飛灰	9.83	0.06	0.03	I310			
4月1日	市川市	焼却残渣	飛灰	9.79	0.07	0.03	I310			
4月1日	小田原市	焼却灰	混合灰	9.40	0.03	0.02	I310			
4月1日	川口市(朝日)	固化ばいじん	飛灰	11.72	0.07	0.02	I310			
4月1日	船橋市(南部)	飛灰	飛灰	10.05	0.04	0.02	I310			
4月1日	長生郡市組合	固化飛灰	飛灰	9.94	0.05	0.02	I310			
4月1日	鎌ヶ谷組合	混合灰	混合灰	8.54	0.06	0.03	I310			
4月1日	鎌ヶ谷組合	混合灰	混合灰	7.79	0.05	0.02	I310			
4月1日	柏市(第二)	焼却灰(固化飛灰)	飛灰	10.00	0.06	0.04	I310			
4月1日	柏市(第二)	焼却灰(固化飛灰)	飛灰	9.99	0.09	0.03	I310			
4月1日	㈱ナリコー(成田市・松戸市)	混合灰	混合灰	9.75	0.07	0.02	I310			
4月1日	柏市(第一)	焼却灰	主灰	10.40	0.05	0.02	I310			
4月1日	亙理名取	焼却灰	主灰	10.21	0.11	0.01	I310			
4月1日	亙理名取	焼却灰	主灰	10.21	0.11	0.02	I310			
4月2日	さいたま市(大崎)	固化灰	飛灰	12.37	0.06	0.02	E280	4月2日	L210	0.04
4月2日	市川市	焼却残渣	飛灰	9.65	0.04	0.03	E280		E280	0.05
4月2日	市川市	焼却残渣	主灰	10.00	0.04	0.02	E280			
4月2日	市川市	焼却残渣	飛灰	9.62	0.06	0.03	E280			
4月2日	志木組合(新座東)	集塵灰	飛灰	10.14	0.05	0.02	E280			
4月2日	鹿角組合	もえがら	主灰	4.14	-	-	L210			
4月2日	習志野市	熔融飛灰	飛灰	10.26	0.05	0.04	E280			
4月2日	川口市(戸塚)	ばいじん	飛灰	9.98	0.05	0.02	E280			
4月2日	川口市(朝日)	固化ばいじん	飛灰	10.30	0.05	0.02	E280			
4月2日	川口市(朝日)	固化ばいじん	飛灰	10.21	0.05	0.02	E280			
4月2日	船橋市(南部)	飛灰	飛灰	9.62	0.04	0.02	E280			
4月2日	船橋市(南部)	飛灰	飛灰	9.92	0.05	0.02	E280			
4月2日	船橋市(南部)	飛灰	飛灰	9.77	0.04	0.02	E280			
4月2日	船橋市(北部)	飛灰	飛灰	10.58	0.06	0.02	E280			
4月2日	船橋市(北部)	飛灰	飛灰	10.36	0.05	0.02	E280			
4月2日	牛久市	固化灰	飛灰	11.32	0.11	0.03	E280			
4月2日	亙理名取	焼却灰	主灰	10.16	0.11	0.02	E280			
4月5日	君津市・木更津市・袖ヶ浦市・富津市	熔融飛灰	飛灰	9.73	0.06	0.03	X260	4月5日	D230	0.04
4月5日	君津市・木更津市・袖ヶ浦市・富津市	熔融飛灰	飛灰	9.42	0.06	0.03	X260		X260	0.05
4月5日	志木組合(新座東)	集塵灰	飛灰	12.48	0.05	0.02	X260			
4月5日	川口市(戸塚)	ばいじん	飛灰	10.21	0.07	0.02	X260			
4月5日	川口市(戸塚)	ばいじん	飛灰	10.18	0.07	0.02	X260			
4月5日	川口市(戸塚)	ばいじん	飛灰	12.01	0.07	0.02	X260			
4月5日	長生郡市組合	固化飛灰	飛灰	9.98	0.05	0.02	X260			
4月5日	八街市	ばいじん	飛灰	9.80	0.05	0.03	X260			
4月5日	㈱ナリコー(成田市・松戸市)	混合灰	混合灰	9.70	0.08	0.02	X260			
4月5日	東埼玉組合(第二)	ばいじん	飛灰	10.16	0.08	0.03	X260			

処分場プロット図(グリーンフィル小坂(株))



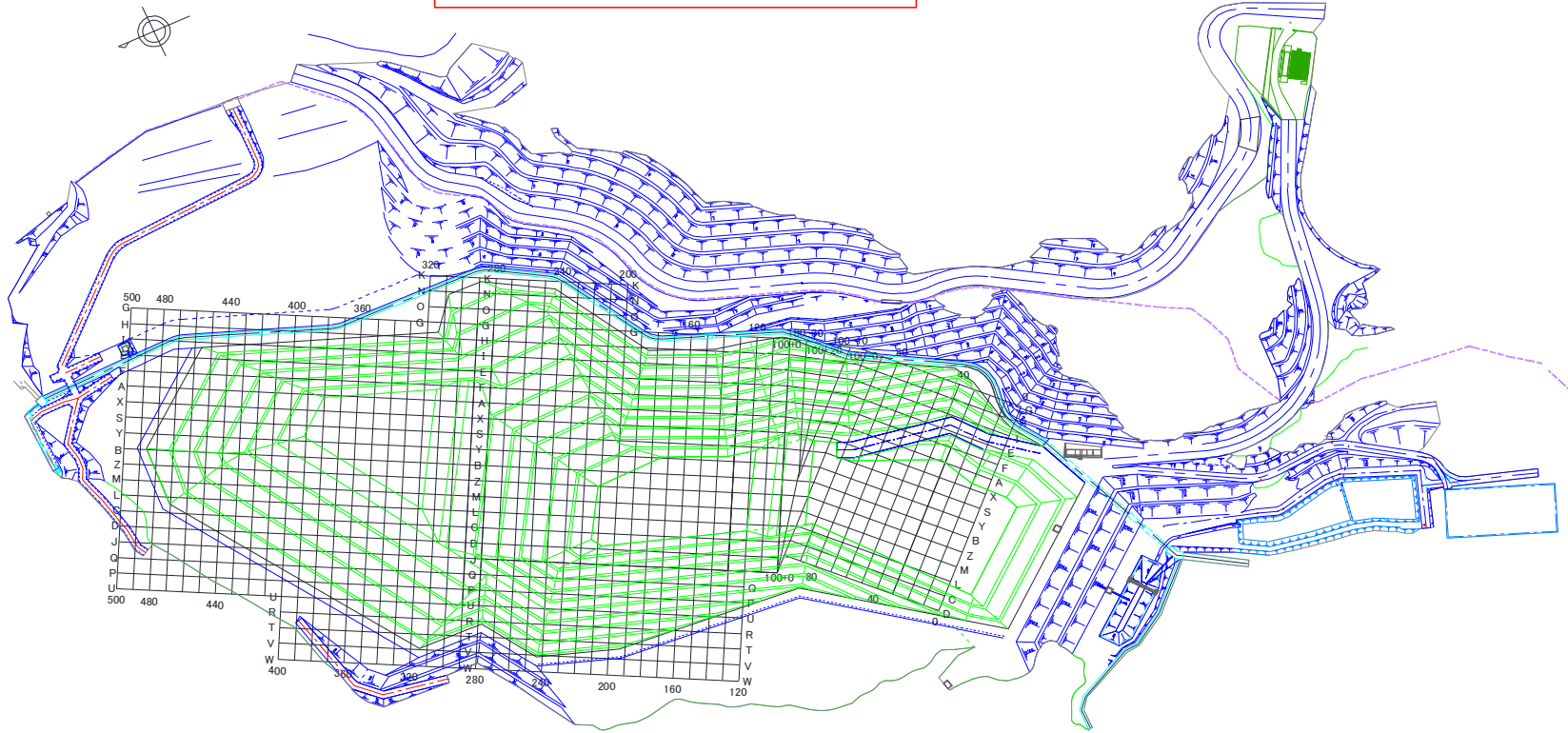
※EAK:エコシステム秋田(株) EKS:エコシステム小坂(株) ECB:エコシステム千葉(株)

※「-」:測定対象外

埋立場所等の管理記録A(受入時)								埋立場所等の管理記録B(埋立作業地点)		
測定日	排出元	廃棄物名称	廃棄物の種類(灰種)	重量 [t]	空間放射線量測定結果[μ Sv/h]		埋立作業地点 (処分場プロット図参照)	測定日	埋立作業地点 (処分場プロット図参照)	空間放射線量測定結果[μ Sv/h] 埋立・覆土後
					排出元搬出時	GFK受入時				
4月6日	君津市・木更津市・袖ヶ浦市・富津市	熔融飛灰	飛灰	9.46	0.06	0.03	X270	4月6日	L210	0.04
4月6日	君津市・木更津市・袖ヶ浦市・富津市	熔融飛灰	飛灰	9.49	0.06	0.03	X270		X270	0.05
4月6日	君津市・木更津市・袖ヶ浦市・富津市	熔融飛灰	飛灰	9.37	0.06	0.03	X270			
4月6日	市川市	焼却残渣	主灰	9.85	0.04	0.02	X270			
4月6日	鹿角組合	もえがら	主灰	3.82	-	-	L210			
4月6日	習志野市	熔融飛灰	飛灰	10.34	0.06	0.03	X270			
4月6日	小田原市	焼却灰	混合灰	9.86	0.03	0.02	X270			
4月6日	松任石川組合	飛灰	飛灰	10.02	-	-	L210			
4月6日	大和市	焼却灰	混合灰	10.51	0.09	0.02	X270			
4月6日	大和市	焼却灰	混合灰	10.46	0.06	0.02	X270			
4月6日	東埼玉組合	焼却灰	主灰	11.94	0.06	0.02	X270			
4月6日	東埼玉組合	ばいじん	飛灰	11.91	0.07	0.03	X270			
4月6日	釜石市	集塵灰	飛灰	7.86	0.07	0.02	X270			
4月6日	亶理名取	焼却灰	飛灰	10.16	0.10	0.02	X270			
4月6日	亶理名取	焼却灰	主灰	10.18	0.10	0.02	X270			
4月6日	亶理名取	焼却灰	主灰	10.14	0.13	0.02	X270			
4月6日	常総組合	飛灰	飛灰	10.97	0.08	0.05	X270			
4月7日	君津市・木更津市・袖ヶ浦市・富津市	熔融飛灰	飛灰	9.43	0.06	0.03	X280	4月7日	D230	0.04
4月7日	さいたま市(大崎)	固化灰	飛灰	11.96	0.05	0.02	X280		X280	0.05
4月7日	市川市	焼却残渣	飛灰	9.95	0.05	0.03	X280			
4月7日	市川市	焼却残渣	主灰	10.03	0.05	0.02	X280			
4月7日	市川市	焼却残渣	主灰	9.95	0.05	0.02	X280			
4月7日	市川市	焼却残渣	飛灰	9.69	0.04	0.03	X280			
4月7日	市川市	焼却残渣	主灰	9.89	0.04	0.02	X280			
4月7日	市川市	焼却残渣	飛灰	9.64	0.04	0.03	X280			
4月7日	志木組合(新座西)	集塵灰	飛灰	10.34	0.07	0.02	X280			
4月7日	志木組合(新座東)	集塵灰	飛灰	10.44	0.05	0.02	X280			
4月7日	習志野市	熔融飛灰	飛灰	10.4	0.06	0.04	X280			
4月7日	長生郡市組合	固化飛灰	飛灰	10.0	0.04	0.02	X280			
4月7日	東埼玉組合	ばいじん	飛灰	12.2	0.07	0.02	X280			
4月7日	柏市(第二)	焼却灰(固化飛灰)	飛灰	9.9	0.06	0.04	X280			
4月7日	柏市(第二)	焼却灰(固化飛灰)	飛灰	10.0	0.07	0.04	X280			
4月7日	松本市	固化灰	飛灰	9.9	-	-	D230			
4月7日	柏市(第一)	焼却灰	主灰	9.8	0.04	0.02	X280			
4月7日	亶理名取	焼却灰	飛灰	10.1	0.13	0.03	X280			
4月7日	志太組合(高柳)	焼却灰	混合灰	9.9	-	-	D230			
4月7日	志太組合(高柳)	焼却灰	混合灰	10.0	-	-	D230			
4月7日	EAK	焼却灰	主灰	10.4	-	-	D230			
4月7日	EAK	焼却灰	主灰	11.0	-	-	D230			
4月8日	各務原市	熔融固化飛灰	飛灰	8.3	-	-	L210	4月8日	L210	0.04
4月8日	市川市	焼却残渣	主灰	10.0	0.04	0.02	X270		X270	0.05
4月8日	市川市	焼却残渣	飛灰	9.6	0.05	0.03	X270			
4月8日	市川市	焼却残渣	主灰	9.7	0.04	0.02	X270			
4月8日	市川市	焼却残渣	飛灰	9.7	0.05	0.03	X270			

グリーンフィル小坂(株) 管理記録(2021年4月)

処分場プロット図(グリーンフィル小坂(株))

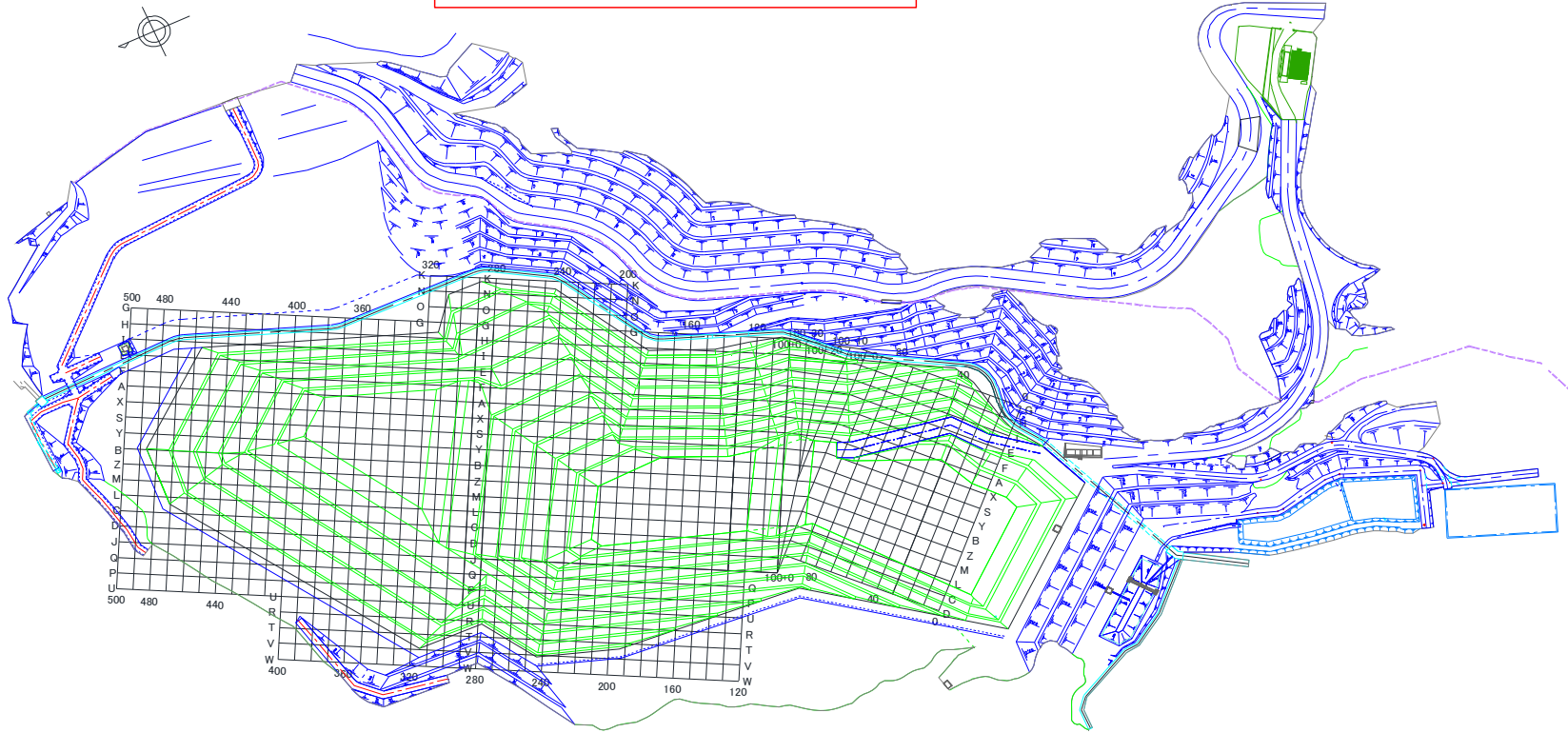


※EAK:エコシステム秋田(株) EKS:エコシステム小坂(株) ECB:エコシステム千葉(株)

※「-」:測定対象外

埋立場所等の管理記録A(受入時)								埋立場所等の管理記録B(埋立作業地点)		
測定日	排出元	廃棄物名称	廃棄物の種類(灰種)	重量 [t]	空間放射線量測定結果[μ Sv/h]		埋立作業地点 (処分場プロット図参照)	測定日	埋立作業地点 (処分場プロット図参照)	空間放射線量測定結果[μ Sv/h] 埋立・覆土後
					排出元搬出時	GFK受入時				
※測定頻度:受入ロット毎								※測定頻度:1回/日(業務を行わない日は除く)		
4月8日	東埼玉組合	ばいじん	飛灰	10.3	0.06	0.02	X270			
4月8日	東埼玉組合	ばいじん	飛灰	10.4	0.06	0.02	X270			
4月8日	東埼玉組合	焼却灰	主灰	10.2	0.06	0.02	X270			
4月8日	東埼玉組合	焼却灰	主灰	10.2	0.06	0.02	X270			
4月8日	東埼玉組合	焼却灰	主灰	10.2	0.05	0.02	X270			
4月8日	東埼玉組合	焼却灰	主灰	10.4	0.06	0.02	X270			
4月8日	鎌ヶ谷組合	混合灰	混合灰	7.3	0.05	0.02	X270			
4月8日	八街市	ばいじん	飛灰	8.9	0.07	0.03	X270			
4月8日	松本市	固化灰	飛灰	9.9	-	-	L210			
4月8日	牛久市	固化灰	飛灰	11.9	0.09	0.03	X270			
4月8日	東埼玉組合(第二)	ばいじん	飛灰	10.6	0.01	0.03	X270			
4月8日	湖周組合	焼却灰	飛灰	9.2	-	-	L210			
4月8日	亙理名取	焼却灰	主灰	10.2	0.15	0.02	X270			
4月8日	常総組合	溶融不適物	主灰	11.1	0.08	0.01	X270			
4月8日	常総組合	スラグ	スラグ	11.9	0.09	0.02	X270			
4月9日	君津市・木更津市・袖ヶ浦市・富津市	溶融飛灰	飛灰	9.3	0.07	0.03	X280	4月9日	D230	0.04
4月9日	君津市・木更津市・袖ヶ浦市・富津市	溶融飛灰	飛灰	8.9	0.07	0.03	X280		X280	0.05
4月9日	さいたま市(大崎)	固化灰	飛灰	11.7	0.05	0.02	X280			
4月9日	各務原市	溶融固化飛灰	飛灰	8.6	-	-	D230			
4月9日	江戸崎組合	固化灰	飛灰	10.0	0.07	0.03	X280			
4月9日	江戸崎組合	固化灰	飛灰	10.0	0.07	0.03	X280			
4月9日	市川市	焼却残渣	主灰	9.8	0.06	0.02	X280			
4月9日	市川市	焼却残渣	飛灰	9.4	0.06	0.03	X280			
4月9日	志木組合(新座西)	集塵灰	飛灰	10.5	0.06	0.02	X280			
4月9日	志木組合(新座東)	集塵灰	飛灰	12.2	0.06	0.02	X280			
4月9日	鹿角組合	もえがら	主灰	7.1	-	-	D230			
4月9日	習志野市	溶融飛灰	飛灰	10.3	0.06	0.04	X280			
4月9日	川口市(戸塚)	ばいじん	飛灰	10.0	0.07	0.02	X280			
4月9日	川口市(朝日)	固化ばいじん	飛灰	10.3	0.06	0.02	X280			
4月9日	川口市(朝日)	固化ばいじん	飛灰	10.1	0.05	0.02	X280			
4月9日	東埼玉組合	焼却灰	主灰	11.7	0.07	0.02	X280			
4月9日	東埼玉組合	焼却灰	主灰	10.1	0.07	0.02	X280			
4月9日	東埼玉組合	焼却灰	主灰	11.7	0.07	0.02	X280			
4月9日	東埼玉組合	焼却灰	主灰	10.1	0.08	0.02	X280			
4月9日	東埼玉組合	焼却灰	主灰	12.4	0.07	0.02	X280			
4月9日	東埼玉組合	焼却灰	主灰	10.4	0.06	0.02	X280			
4月9日	釜石市	集塵灰	飛灰	8.1	0.09	0.02	X280			
4月9日	亙理名取	焼却灰	飛灰	10.2	0.13	0.03	X280			
4月9日	EAK	焼却灰	主灰	12.0	-	-	D230			
4月9日	EAK	焼却灰	主灰	12.4	-	-	D230			
4月12日	君津市・木更津市・袖ヶ浦市・富津市	溶融飛灰	飛灰	9.2	0.06	0.03	X270	4月12日	L220	0.05
4月12日	君津市・木更津市・袖ヶ浦市・富津市	溶融飛灰	飛灰	9.2	0.06	0.03	X270		X270	0.06
4月12日	君津市・木更津市・袖ヶ浦市・富津市	溶融飛灰	飛灰	8.9	0.06	0.03	X270			
4月12日	市川市	焼却残渣	飛灰	9.9	0.06	0.03	X270			

処分場プロット図(グリーンフィル小坂(株))



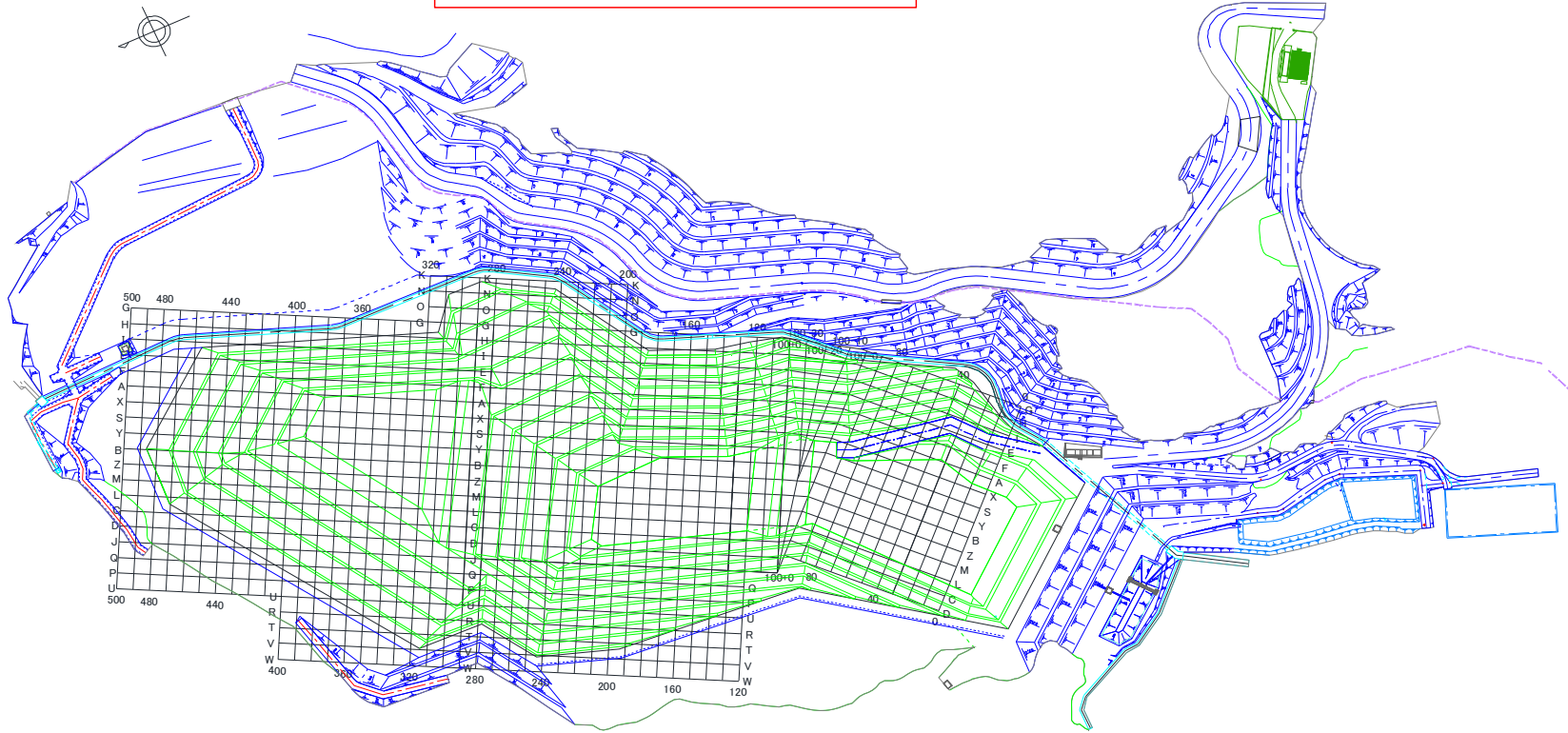
※EAK:エコシステム秋田(株) EKS:エコシステム小坂(株) ECB:エコシステム千葉(株)

※「-」:測定対象外

埋立場所等の管理記録A(受入時)							埋立場所等の管理記録B(埋立作業地点)			
測定日	排出元	廃棄物名称	廃棄物の種類(灰種)	重量 [t]	空間放射線量測定結果[μ Sv/h]		埋立作業地点 (処分場プロット図参照)	測定日	埋立作業地点 (処分場プロット図参照)	空間放射線量測定結果[μ Sv/h] 埋立・覆土後
					排出元搬出時	GFK受入時				
※測定頻度:受入ロット毎							※測定頻度:1回/日(業務を行わない日は除く)			
4月12日	市川市	焼却残渣	主灰	9.8	0.05	0.02	X270			
4月12日	志太組合(一色)	焼却灰	混合灰	8.8	-	-	L220			
4月12日	志木組合(新座東)	集塵灰	飛灰	10.4	0.05	0.02	X270			
4月12日	松任石川組合	飛灰	飛灰	9.9	-	-	L220			
4月12日	川口市(朝日)	固化ばいじん	飛灰	10.2	0.05	0.02	X270			
4月12日	船橋市(南部)	焼却灰	主灰	9.7	0.04	0.02	X270			
4月12日	東埼玉組合	ばいじん	飛灰	10.4	0.06	0.02	X270			
4月12日	東埼玉組合	ばいじん	飛灰	10.4	0.07	0.03	X270			
4月12日	東埼玉組合	焼却灰	主灰	10.3	0.07	0.02	X270			
4月12日	東埼玉組合	焼却灰	主灰	10.3	0.07	0.02	X270			
4月12日	東埼玉組合	焼却灰	主灰	10.4	0.05	0.02	X270			
4月12日	東埼玉組合(第二)	ばいじん	飛灰	10.4	0.07	0.03	X270			
4月12日	常総組合	スラグ	スラグ	11.9	0.08	0.02	X270			
4月12日	EAK	焼却灰	主灰	11.9	-	-	L220			
4月12日	EAK	焼却灰	主灰	12.2	-	-	L220			
4月13日	君津市・木更津市・袖ヶ浦市・富津市	熔融飛灰	飛灰	9.5	0.06	0.03	X290	4月13日	D230	0.04
4月13日	市川市	焼却残渣	主灰	9.9	0.04	0.02	X290		X290	0.05
4月13日	市川市	焼却残渣	飛灰	10.0	0.04	0.03	X290			
4月13日	鹿角組合	もえがら	主灰	7.1	-	-	D230			
4月13日	習志野市	熔融飛灰	飛灰	10.3	0.05	0.04	X290			
4月13日	船橋市(南部)	焼却灰	主灰	10.2	0.05	0.02	X290			
4月13日	船橋市(南部)	焼却灰	主灰	9.9	0.03	0.02	X290			
4月13日	船橋市(南部)	焼却灰	主灰	10.2	0.03	0.02	X290			
4月13日	船橋市(南部)	焼却灰	主灰	9.6	0.04	0.02	X290			
4月13日	船橋市(南部)	飛灰	飛灰	11.3	0.03	0.02	X290			
4月13日	長生郡市組合	固化飛灰	飛灰	10.0	0.04	0.02	X290			
4月13日	東埼玉組合	焼却灰	主灰	10.3	0.06	0.02	X290			
4月13日	東埼玉組合	焼却灰	主灰	10.0	0.06	0.02	X290			
4月13日	東埼玉組合	焼却灰	主灰	10.3	0.07	0.02	X290			
4月13日	東埼玉組合	焼却灰	主灰	10.1	0.06	0.02	X290			
4月13日	東埼玉組合	焼却灰	主灰	10.3	0.06	0.02	X290			
4月13日	八街市	ばいじん	飛灰	9.3	0.05	0.03	X290			
4月13日	釜石市	集塵灰	飛灰	8.5	0.09	0.02	X290			
4月13日	亶理名取	焼却灰	飛灰	10.24	0.10	0.03	X290			
4月13日	亶理名取	焼却灰	主灰	10.25	0.10	0.02	X290			
4月13日	常総組合	飛灰	飛灰	11.59	0.09	0.05	X290			
4月13日	EAK	焼却灰	主灰	11.48	-	-	D230			
4月13日	EAK	焼却灰	主灰	10.24	-	-	D230			
4月13日	EAK	焼却灰	主灰	10.86	-	-	D230			
4月14日	君津市・木更津市・袖ヶ浦市・富津市	熔融飛灰	飛灰	9.33	0.06	0.03	X270	4月14日	L210	0.05
4月14日	さいたま市(大崎)	固化灰	飛灰	12.22	0.06	0.02	X270		X270	0.06
4月14日	各務原市	熔融固化飛灰	飛灰	8.78	-	-	L210			
4月14日	各務原市	熔融固化飛灰	飛灰	9.12	-	-	L210			
4月14日	市川市	焼却残渣	主灰	9.78	0.04	0.02	X270			

グリーンフィル小坂(株) 管理記録(2021年4月)

処分場プロット図(グリーンフィル小坂(株))



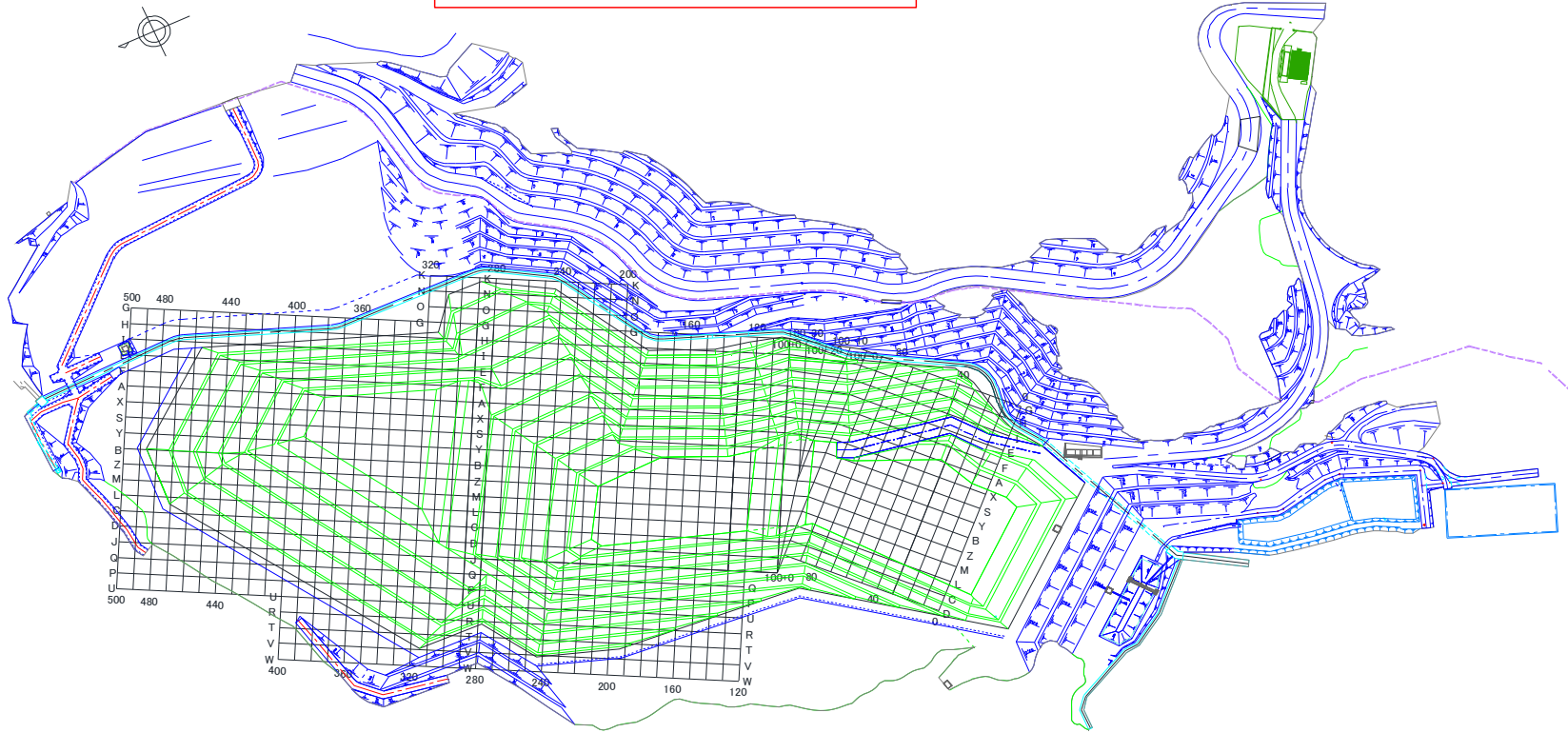
※EAK:エコシステム秋田(株) EKS:エコシステム小坂(株) ECB:エコシステム千葉(株)

※「-」:測定対象外

埋立場所等の管理記録A(受入時)								埋立場所等の管理記録B(埋立作業地点)		
測定日	排出元	廃棄物名称	廃棄物の種類(灰種)	重量 [t]	空間放射線量測定結果[μ Sv/h]		埋立作業地点 (処分場プロット図参照)	測定日	埋立作業地点 (処分場プロット図参照)	空間放射線量測定結果[μ Sv/h] 埋立・覆土後
					排出元搬出時	GFK受入時				
4月14日	市川市	焼却残渣	主灰	10.03	0.04	0.02	X270			
4月14日	市川市	焼却残渣	飛灰	10.03	0.06	0.03	X270			
4月14日	市川市	焼却残渣	飛灰	9.74	0.06	0.04	X270			
4月14日	志太組合(一色)	焼却灰	混合灰	9.18	-	-	L210			
4月14日	志太組合(一色)	焼却灰	混合灰	9.50	-	-	L210			
4月14日	志太組合(一色)	焼却灰	混合灰	8.86	-	-	L210			
4月14日	志木組合(新座西)	集塵灰	飛灰	10.34	0.06	0.02	X270			
4月14日	習志野市	熔融飛灰	飛灰	10.32	0.06	0.04	X270			
4月14日	川口市(戸塚)	ばいじん	飛灰	10.16	0.07	0.02	X270			
4月14日	船橋市(北部)	飛灰	飛灰	10.40	0.06	0.03	X270			
4月14日	長生郡市組合	固化飛灰	飛灰	9.98	0.04	0.02	X270			
4月14日	東埼玉組合	焼却灰	主灰	10.41	0.06	0.02	X270			
4月14日	柏市(第二)	焼却灰(固化飛灰)	飛灰	9.84	0.08	0.04	X270			
4月14日	柏市(第一)	焼却灰	主灰	9.88	0.07	0.02	X270			
4月14日	亙理名取	焼却灰	飛灰	10.20	0.10	0.03	X270			
4月15日	市川市	焼却残渣	飛灰	9.94	0.05	0.03	X180	4月15日	D230	0.04
4月15日	市川市	焼却残渣	主灰	9.97	0.05	0.02	X180		X180	0.05
4月15日	志太組合(一色)	焼却灰	混合灰	9.26	-	-	D230			
4月15日	志太組合(一色)	焼却灰	混合灰	9.72	-	-	D230			
4月15日	志木組合(新座東)	集塵灰	飛灰	10.38	0.06	0.02	X180			
4月15日	鹿角組合	もえがら	主灰	6.86	-	-	D230			
4月15日	習志野市	熔融飛灰	飛灰	10.33	0.06	0.03	X180			
4月15日	川口市(戸塚)	ばいじん	飛灰	10.07	0.08	0.02	X180			
4月15日	川口市(朝日)	固化ばいじん	飛灰	10.24	0.05	0.02	X180			
4月15日	川口市(朝日)	固化ばいじん	飛灰	10.57	0.05	0.02	X180			
4月15日	船橋市(南部)	焼却灰	主灰	9.90	0.05	0.02	X180			
4月15日	船橋市(南部)	飛灰	飛灰	9.56	0.05	0.02	X180			
4月15日	東埼玉組合	ばいじん	飛灰	10.35	0.07	0.02	X180			
4月15日	東埼玉組合	焼却灰	主灰	10.24	0.07	0.02	X180			
4月15日	柏市(第二)	焼却灰(固化飛灰)	飛灰	9.91	0.09	0.04	X180			
4月15日	牛久市	固化灰	飛灰	11.24	0.10	0.03	X180			
4月15日	東埼玉組合(第二)	ばいじん	飛灰	10.15	0.07	0.03	X180			
4月15日	常総組合	飛灰	飛灰	11.46	0.08	0.05	X180			
4月15日	常総組合	スラグ	スラグ	10.68	0.07	0.02	X180			
4月15日	EAK	焼却灰	主灰	12.34	-	-	D230			
4月15日	EAK	焼却灰	主灰	12.48	-	-	D230			
4月16日	君津市・木更津市・袖ヶ浦市・富津市	熔融飛灰	飛灰	9.45	0.06	0.03	S180	4月16日	L210	0.04
4月16日	君津市・木更津市・袖ヶ浦市・富津市	熔融飛灰	飛灰	8.99	0.06	0.03	S180		S180	0.04
4月16日	各務原市	熔融固化飛灰	飛灰	8.93	-	-	L210			
4月16日	志太組合(一色)	焼却灰	混合灰	9.02	-	-	L210			
4月16日	鹿角組合	もえがら	主灰	5.46	-	-	L210			
4月16日	川口市(戸塚)	ばいじん	飛灰	10.20	0.07	0.02	S180			
4月16日	船橋市(南部)	飛灰	飛灰	11.64	0.04	0.02	S180			
4月16日	船橋市(北部)	飛灰	飛灰	11.66	0.05	0.03	S180			

グリーンフィル小坂(株) 管理記録(2021年4月)

処分場プロット図(グリーンフィル小坂(株))



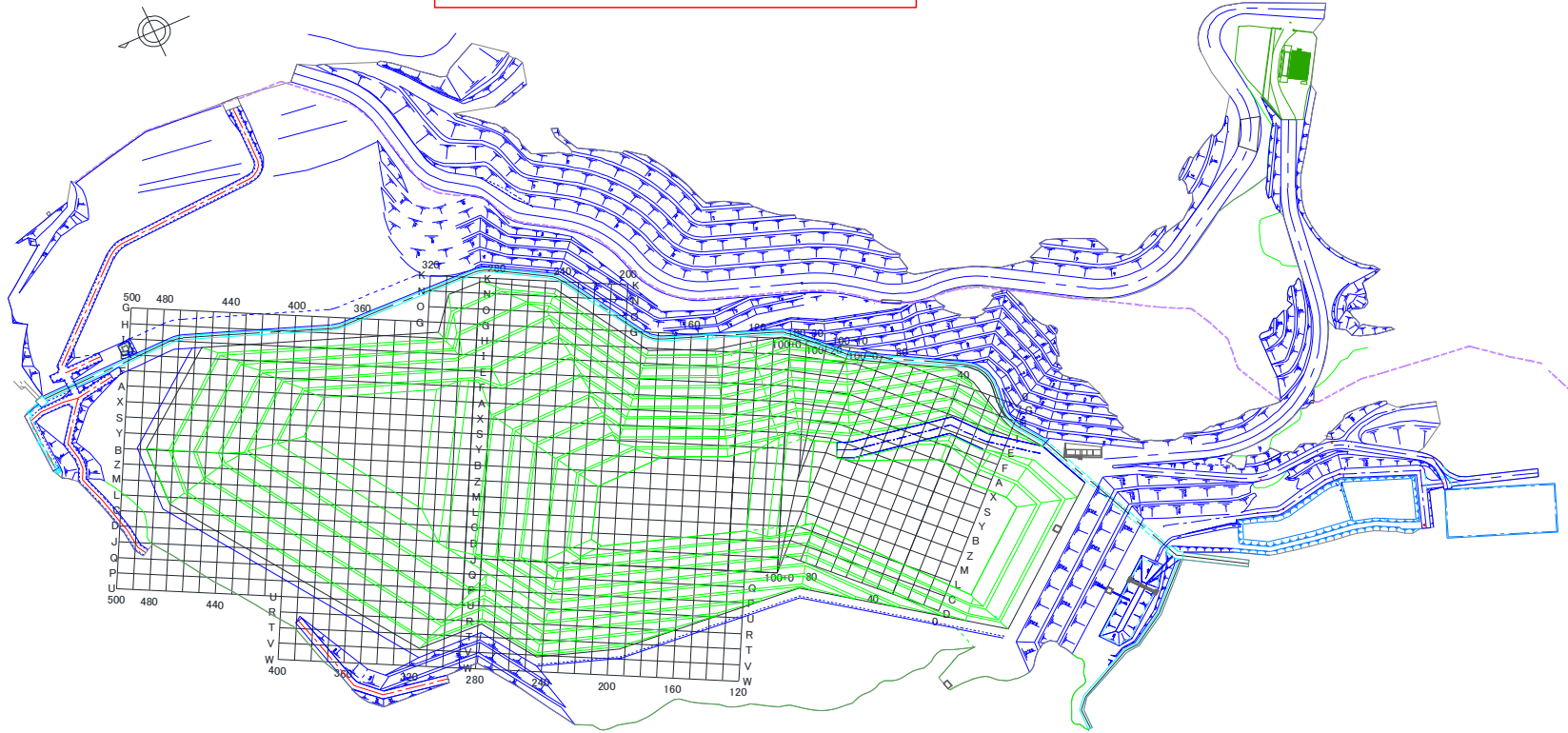
※EAK:エコシステム秋田(株) EKS:エコシステム小坂(株) ECB:エコシステム千葉(株)

※「-」:測定対象外

埋立場所等の管理記録A(受入時)								埋立場所等の管理記録B(埋立作業地点)		
測定日	排出元	廃棄物名称	廃棄物の種類(灰種)	重量 [t]	空間放射線量測定結果[μ Sv/h]		埋立作業地点 (処分場プロット図参照)	測定日	埋立作業地点 (処分場プロット図参照)	空間放射線量測定結果[μ Sv/h] 埋立・覆土後
					排出元搬出時	GFK受入時				
4月16日	船橋市(北部)	焼却灰	主灰	10.48	0.04	0.02	S180			
4月16日	東埼玉組合	ばいじん	飛灰	10.09	0.06	0.03	S180			
4月16日	東埼玉組合	焼却灰	主灰	11.68	0.05	0.02	S180			
4月16日	東埼玉組合	焼却灰	主灰	11.70	0.07	0.02	S180			
4月16日	東埼玉組合	焼却灰	主灰	12.18	0.06	0.02	S180			
4月16日	東埼玉組合	焼却灰	主灰	10.21	0.07	0.02	S180			
4月16日	東埼玉組合	ばいじん	飛灰	10.11	0.07	0.02	S180			
4月16日	東埼玉組合	焼却灰	主灰	10.42	0.07	0.02	S180			
4月16日	東埼玉組合	ばいじん	飛灰	10.30	0.08	0.02	S180			
4月16日	東埼玉組合	焼却灰	主灰	10.32	0.07	0.02	S180			
4月16日	釜石市	集塵灰	飛灰	8.01	0.08	0.02	S180			
4月16日	亶理名取	焼却灰	主灰	10.33	0.11	0.02	S180			
4月16日	亶理名取	焼却灰	主灰	10.22	0.08	0.02	S180			
4月19日	君津市・木更津市・袖ヶ浦市・富津市	熔融飛灰	飛灰	9.37	0.06	0.03	X180	4月19日	D230	0.04
4月19日	市川市	焼却残渣	飛灰	9.93	0.06	0.04	X180		X180	0.06
4月19日	市川市	焼却残渣	主灰	9.94	0.05	0.02	X180			
4月19日	志太組合(一色)	焼却灰	混合灰	9.08	-	-	D230			
4月19日	鹿角組合	もえがら	主灰	8.02	-	-	D230			
4月19日	川口市(朝日)	固化ばいじん	飛灰	10.34	0.05	0.02	X180			
4月19日	川口市(朝日)	固化ばいじん	飛灰	10.46	0.05	0.02	X180			
4月19日	船橋市(南部)	焼却灰	主灰	11.59	0.03	0.02	X180			
4月19日	船橋市(南部)	飛灰	飛灰	9.50	0.05	0.02	X180			
4月19日	船橋市(北部)	飛灰	飛灰	10.35	0.06	0.03	X180			
4月19日	長生郡市組合	固化飛灰	飛灰	9.88	0.04	0.02	X180			
4月19日	東埼玉組合	焼却灰	主灰	10.14	0.07	0.02	X180			
4月19日	鎌ヶ谷組合	混合灰	混合灰	9.63	0.06	0.03	X180			
4月19日	柏市(第二)	焼却灰(固化飛灰)	飛灰	9.47	0.06	0.04	X180			
4月19日	亶理名取	焼却灰	主灰	10.27	0.11	0.02	X180			
4月19日	亶理名取	焼却灰	飛灰	10.15	0.13	0.03	X180			
4月19日	常総組合	スラグ	スラグ	10.43	0.07	0.02	X180			
4月20日	君津市・木更津市・袖ヶ浦市・富津市	熔融飛灰	飛灰	9.36	0.06	0.03	S180	4月20日	L210	0.05
4月20日	市川市	焼却残渣	飛灰	9.62	0.06	0.03	S180		S180	0.05
4月20日	市川市	焼却残渣	主灰	9.73	0.05	0.02	S180			
4月20日	市川市	焼却残渣	飛灰	10.02	0.04	0.03	S180			
4月20日	習志野市	熔融飛灰	飛灰	10.23	0.06	0.04	S180			
4月20日	川口市(戸塚)	ばいじん	飛灰	11.98	0.06	0.02	S180			
4月20日	東埼玉組合	焼却灰	主灰	10.21	0.07	0.02	S180			
4月20日	東埼玉組合	焼却灰	主灰	10.29	0.06	0.02	S180			
4月20日	東埼玉組合	焼却灰	主灰	10.41	0.07	0.02	S180			
4月20日	東埼玉組合	焼却灰	主灰	10.58	0.07	0.02	S180			
4月20日	東埼玉組合	焼却灰	主灰	10.22	0.07	0.02	S180			
4月20日	柏市(第二)	焼却灰(固化飛灰)	飛灰	9.91	0.08	0.04	S180			
4月20日	八街市	ばいじん	飛灰	9.51	0.05	0.03	S180			
4月20日	釜石市	集塵灰	飛灰	8.11	0.07	0.02	S180			

グリーンフィル小坂(株) 管理記録(2021年4月)

処分場プロット図(グリーンフィル小坂(株))



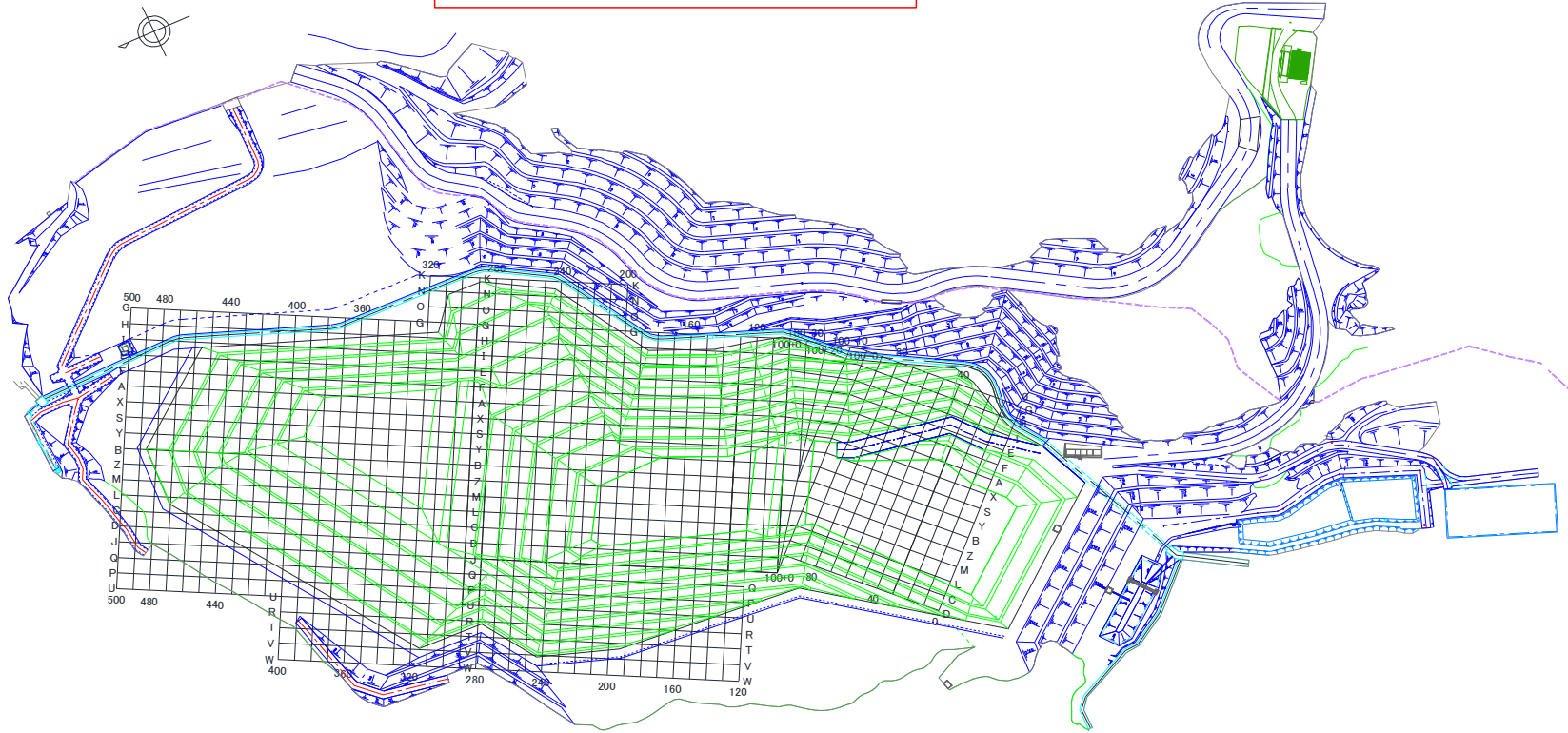
※EAK:エコシステム秋田(株) EKS:エコシステム小坂(株) ECB:エコシステム千葉(株)

※「-」:測定対象外

埋立場所等の管理記録A(受入時)								埋立場所等の管理記録B(埋立作業地点)		
測定日	排出元	廃棄物名称	廃棄物の種類(灰種)	重量 [t]	空間放射線量測定結果[μ Sv/h]		埋立作業地点 (処分場プロット図参照)	測定日	埋立作業地点 (処分場プロット図参照)	空間放射線量測定結果[μ Sv/h] 埋立・覆土後
					排出元搬出時	GFK受入時				
4月20日	東埼玉組合(第二)	ばいじん	飛灰	10.35	0.12	0.03	S180			
4月20日	亙理名取	焼却灰	主灰	10.21	0.11	0.02	S180			
4月20日	亙理名取	焼却灰	飛灰	10.22	0.11	0.03	S180			
4月20日	常総組合	飛灰	飛灰	10.46	0.08	0.05	S180			
4月21日	君津市・木更津市・袖ヶ浦市・富津市	熔融飛灰	飛灰	9.29	0.06	0.03	X180	4月21日	D230	0.04
4月21日	君津市・木更津市・袖ヶ浦市・富津市	熔融飛灰	飛灰	9.57	0.06	0.03	X180		X180	0.05
4月21日	君津市・木更津市・袖ヶ浦市・富津市	熔融飛灰	飛灰	9.33	0.06	0.03	X180			
4月21日	君津市・木更津市・袖ヶ浦市・富津市	熔融飛灰	飛灰	9.12	0.06	0.03	X180			
4月21日	さいたま市(大崎)	固化灰	飛灰	12.24	0.06	0.02	X180			
4月21日	市川市	焼却残渣	主灰	9.88	0.05	0.02	X180			
4月21日	志太組合(一色)	焼却灰	混合灰	9.04	-	-	D230			
4月21日	志太組合(一色)	焼却灰	混合灰	8.98	-	-	D230			
4月21日	鹿角組合	もえがら	主灰	6.66	-	-	D230			
4月21日	習志野市	熔融飛灰	飛灰	10.24	0.06	0.04	X180			
4月21日	松任石川組合	飛灰	飛灰	9.98	-	-	D230			
4月21日	船橋市(南部)	飛灰	飛灰	9.64	0.05	0.02	X180			
4月21日	船橋市(南部)	焼却灰	主灰	9.82	0.03	0.02	X180			
4月21日	船橋市(北部)	飛灰	飛灰	10.38	0.05	0.03	X180			
4月21日	東埼玉組合	焼却灰	主灰	10.31	0.05	0.02	X180			
4月21日	東埼玉組合	焼却灰	主灰	10.34	0.07	0.02	X180			
4月21日	松本市	固化灰	飛灰	9.84	-	-	D230			
4月22日	志太組合(一色)	焼却灰	混合灰	9.56	-	-	L210	4月22日	L210	0.04
4月22日	志木組合(新座東)	集塵灰	飛灰	10.60	0.06	0.02	X180		X180	0.06
4月22日	志木組合(新座東)	集塵灰	飛灰	10.40	0.05	0.02	X180			
4月22日	小田原市	焼却灰	混合灰	9.31	0.03	0.02	X180			
4月22日	川口市(朝日)	固化ばいじん	飛灰	10.40	0.06	0.02	X180			
4月22日	川口市(朝日)	固化ばいじん	飛灰	10.32	0.06	0.02	X180			
4月22日	船橋市(南部)	飛灰	飛灰	10.03	0.05	0.02	X180			
4月22日	船橋市(南部)	飛灰	飛灰	9.81	0.05	0.02	X180			
4月22日	船橋市(南部)	飛灰	飛灰	10.05	0.06	0.02	X180			
4月22日	船橋市(南部)	焼却灰	主灰	9.69	0.05	0.01	X180			
4月22日	船橋市(北部)	焼却灰	主灰	10.42	0.05	0.02	X180			
4月22日	船橋市(北部)	焼却灰	主灰	10.34	0.04	0.02	X180			
4月22日	鎌ヶ谷組合	混合灰	混合灰	7.96	0.06	0.03	X180			
4月22日	柏市(第二)	焼却灰(固化飛灰)	飛灰	9.86	0.07	0.04	X180			
4月22日	東埼玉組合(第二)	ばいじん	飛灰	9.93	0.04	0.03	X180			
4月22日	湖周組合	焼却灰	飛灰	9.46	-	-	L210			
4月22日	常総組合	飛灰	飛灰	11.47	0.08	0.05	X180			
4月22日	常総組合	熔融不適物	主灰	11.25	0.07	0.02	X180			
4月22日	常総組合	スラグ	スラグ	10.81	0.06	0.02	X180			
4月23日	君津市・木更津市・袖ヶ浦市・富津市	熔融飛灰	飛灰	9.04	0.07	0.03	X280	4月23日	D230	0.03
4月23日	さいたま市(大崎)	固化灰	飛灰	11.71	0.05	0.02	X280		X280	0.05
4月23日	市川市	焼却残渣	主灰	9.86	0.04	0.02	X280			
4月23日	鹿角組合	もえがら	主灰	8.52	-	-	D230			

グリーンフィル小坂(株) 管理記録(2021年4月)

処分場プロット図(グリーンフィル小坂(株))



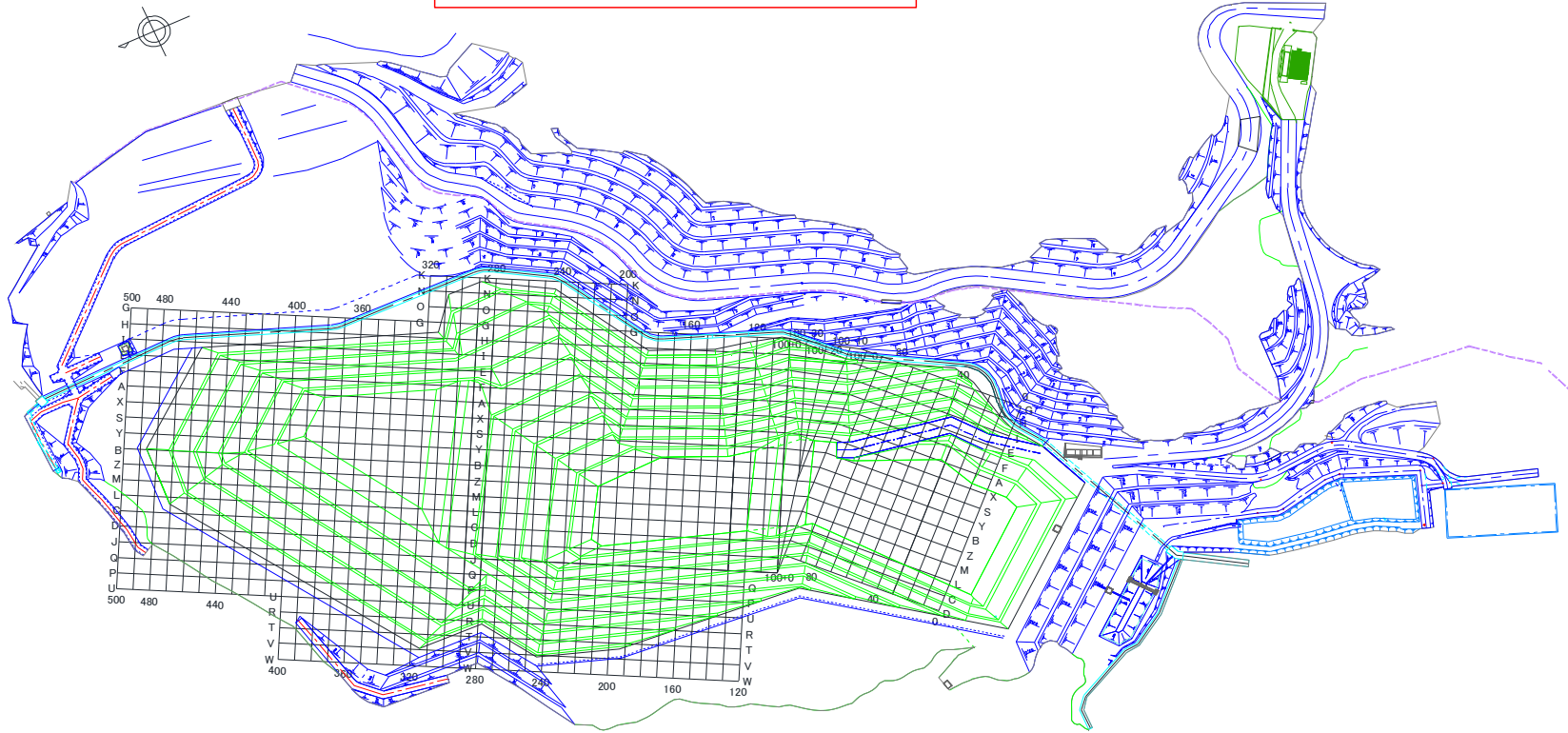
※EAK:エコシステム秋田(株) EKS:エコシステム小坂(株) ECB:エコシステム千葉(株)

※「-」:測定対象外

埋立場所等の管理記録A(受入時)								埋立場所等の管理記録B(埋立作業地点)		
測定日	排出元	廃棄物名称	廃棄物の種類(灰種)	重量 [t]	空間放射線量測定結果[μ Sv/h]		埋立作業地点 (処分場プロット図参照)	測定日	埋立作業地点 (処分場プロット図参照)	空間放射線量測定結果[μ Sv/h] 埋立・覆土後
					排出元搬出時	GFK受入時				
4月23日	川口市(朝日)	固化ばいじん	飛灰	10.90	0.06	0.02	X280			
4月23日	川口市(朝日)	固化ばいじん	飛灰	10.61	0.06	0.02	X280			
4月23日	船橋市(南部)	焼却灰	主灰	9.72	0.05	0.02	X280			
4月23日	船橋市(南部)	飛灰	飛灰	9.75	0.05	0.02	X280			
4月23日	船橋市(南部)	焼却灰	主灰	9.80	0.05	0.02	X280			
4月23日	船橋市(南部)	飛灰	飛灰	9.61	0.03	0.02	X280			
4月23日	船橋市(北部)	焼却灰	主灰	12.19	0.05	0.02	X280			
4月23日	船橋市(北部)	焼却灰	主灰	10.41	0.05	0.02	X280			
4月23日	船橋市(北部)	飛灰	飛灰	10.42	0.07	0.03	X280			
4月23日	船橋市(北部)	飛灰	飛灰	12.11	0.06	0.03	X280			
4月23日	大曲仙北	飛灰(固化灰)	飛灰	11.33	-	-	D230			
4月23日	大曲仙北	飛灰(固化灰)	飛灰	10.86	-	-	D230			
4月23日	長生郡市組合	固化飛灰	飛灰	10.18	0.05	0.02	X280			
4月23日	鎌ヶ谷組合	混合灰	混合灰	8.87	0.05	0.02	X280			
4月23日	八街市	ばいじん	飛灰	10.00	0.07	0.03	X280			
4月23日	釜石市	集塵灰	飛灰	7.91	0.08	0.02	X280			
4月23日	亶理名取	焼却灰	飛灰	10.19	0.17	0.03	X280			
4月26日	君津市・木更津市・袖ヶ浦市・富津市	熔融飛灰	飛灰	10.09	0.06	0.03	X290	4月26日	X290	0.05
4月26日	君津市・木更津市・袖ヶ浦市・富津市	熔融飛灰	飛灰	9.61	0.06	0.03	X290		L210	0.04
4月26日	君津市・木更津市・袖ヶ浦市・富津市	熔融飛灰	飛灰	9.47	0.06	0.03	X290			
4月26日	君津市・木更津市・袖ヶ浦市・富津市	熔融飛灰	飛灰	9.29	0.07	0.03	X290			
4月26日	市川市	焼却残渣	主灰	10.07	0.04	0.02	X290			
4月26日	市川市	焼却残渣	飛灰	9.95	0.05	0.03	X290			
4月26日	鹿角組合	もえがら	主灰	8.18	-	-	L210			
4月26日	小田原市	焼却灰	混合灰	10.04	0.03	0.02	X290			
4月26日	川口市(朝日)	固化ばいじん	飛灰	10.30	0.06	0.02	X290			
4月26日	船橋市(南部)	飛灰	飛灰	11.44	0.04	0.02	X290			
4月26日	船橋市(南部)	焼却灰	主灰	9.70	0.05	0.02	X290			
4月26日	長生郡市組合	固化飛灰	飛灰	10.02	0.04	0.02	X290			
4月26日	鎌ヶ谷組合	混合灰	混合灰	8.12	0.06	0.03	X290			
4月26日	鎌ヶ谷組合	混合灰	混合灰	8.45	0.06	0.03	X290			
4月26日	鎌ヶ谷組合	混合灰	混合灰	7.66	0.07	0.03	X290			
4月26日	鎌ヶ谷組合	混合灰	混合灰	8.18	0.06	0.02	X290			
4月26日	柏市(第二)	焼却灰(固化飛灰)	飛灰	9.89	0.08	0.04	X290			
4月26日	牛久市	固化灰	飛灰	11.64	0.10	0.03	X290			
4月26日	東埼玉組合(第二)	ばいじん	飛灰	10.03	0.07	0.03	X290			
4月26日	亶理名取	焼却灰	主灰	10.24	0.11	0.02	X290			
4月26日	亶理名取	焼却灰	飛灰	10.19	0.18	0.03	X290			
4月26日	常総組合	飛灰	飛灰	10.69	0.08	0.05	X290			
4月27日	君津市・木更津市・袖ヶ浦市・富津市	熔融飛灰	飛灰	9.18	0.07	0.03	X290	4月27日	D230	0.04
4月27日	君津市・木更津市・袖ヶ浦市・富津市	熔融飛灰	飛灰	9.40	0.07	0.03	X290		X290	0.06
4月27日	君津市・木更津市・袖ヶ浦市・富津市	熔融飛灰	飛灰	9.40	0.06	0.03	X290			
4月27日	君津市・木更津市・袖ヶ浦市・富津市	熔融飛灰	飛灰	9.41	0.06	0.03	X290			
4月27日	市川市	焼却残渣	主灰	9.88	0.04	0.02	X290			

グリーンフィル小坂(株) 管理記録(2021年4月)

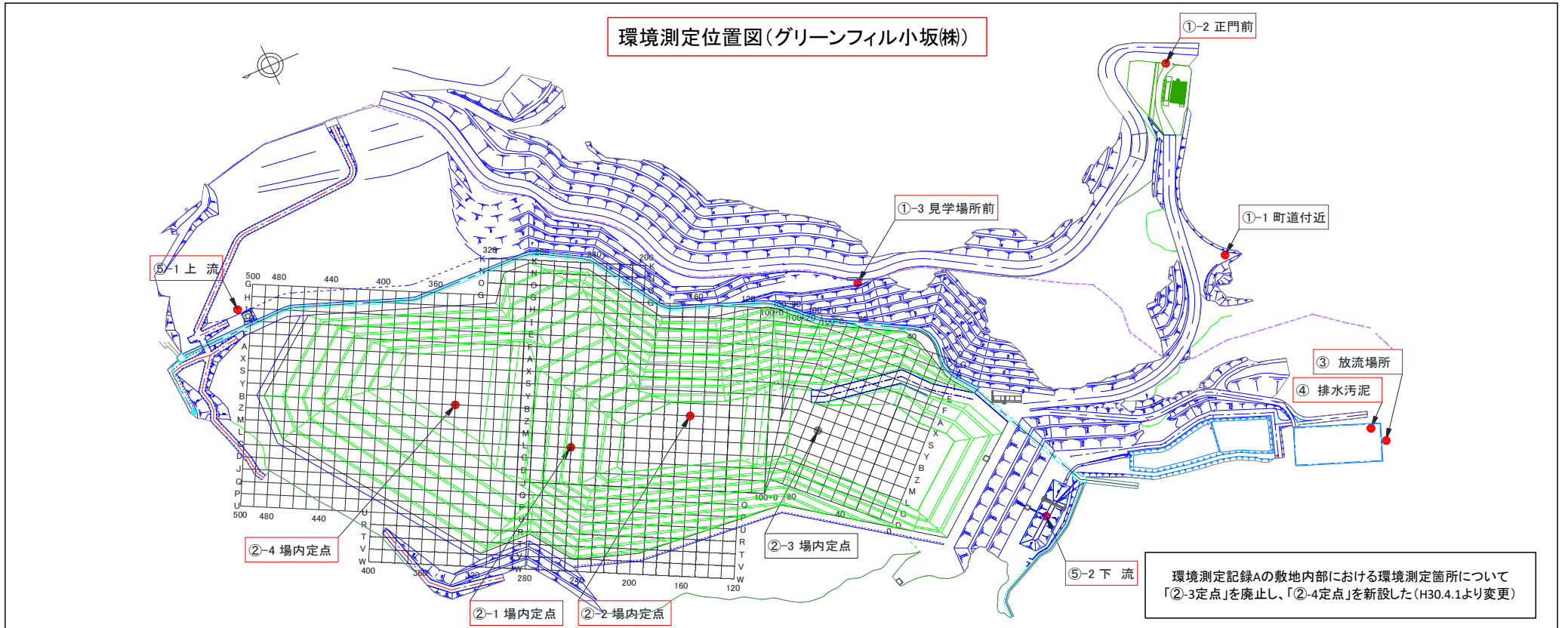
処分場プロット図(グリーンフィル小坂(株))



※EAK:エコシステム秋田(株) EKS:エコシステム小坂(株) ECB:エコシステム千葉(株)

※「-」:測定対象外

埋立場所等の管理記録A(受入時)								埋立場所等の管理記録B(埋立作業地点)		
測定日	排出元	廃棄物名称	廃棄物の種類(灰種)	重量 [t]	空間放射線量測定結果[μ Sv/h]		埋立作業地点 (処分場プロット図参照)	測定日	埋立作業地点 (処分場プロット図参照)	空間放射線量測定結果[μ Sv/h] 埋立・覆土後
					排出元搬出時	GFK受入時				
4月27日	志木組合(新座東)	集塵灰	飛灰	10.42	0.05	0.02	X290			
4月27日	鹿角組合	もえがら	主灰	8.24	-	-	D230			
4月27日	小田原市	焼却灰	混合灰	9.65	0.03	0.02	X290			
4月27日	小田原市	焼却灰	混合灰	10.10	0.03	0.02	X290			
4月27日	松任石川組合	飛灰	飛灰	9.92	-	-	D230			
4月27日	船橋市(南部)	飛灰	飛灰	9.94	0.05	0.02	X290			
4月27日	船橋市(南部)	焼却灰	主灰	9.46	0.04	0.02	X290			
4月27日	船橋市(南部)	焼却灰	主灰	9.88	0.04	0.02	X290			
4月27日	船橋市(南部)	焼却灰	主灰	9.75	0.04	0.02	X290			
4月27日	船橋市(南部)	焼却灰	主灰	9.47	0.03	0.02	X290			
4月27日	船橋市(北部)	焼却灰	主灰	10.40	0.05	0.02	X290			
4月27日	船橋市(北部)	飛灰	飛灰	10.39	0.06	0.03	X290			
4月27日	大曲仙北	焼却灰	主灰	11.48	-	-	D230			
4月27日	大曲仙北	焼却灰	主灰	11.30	-	-	D230			
4月27日	松本市	固化灰	飛灰	10.02	-	-	D230			
4月27日	柏市(第一)	ばいじん(飛灰固化物)	飛灰	9.92	0.05	0.03	X290			
4月27日	釜石市	集塵灰	飛灰	7.80	0.07	0.02	X290			
4月27日	常総組合	飛灰	飛灰	11.60	0.07	0.04	X290			
4月28日	さいたま市(大崎)	固化灰	飛灰	10.93	0.05	0.02	X280	4月28日	L210	0.05
4月28日	市川市	焼却残渣	飛灰	9.67	0.07	0.03	X280		X280	0.06
4月28日	市川市	焼却残渣	飛灰	9.93	0.05	0.04	X280			
4月28日	市川市	焼却残渣	主灰	9.82	0.05	0.02	X280			
4月28日	市川市	焼却残渣	飛灰	9.69	0.05	0.03	X280			
4月28日	市川市	焼却残渣	飛灰	9.66	0.04	0.04	X280			
4月28日	志太組合(一色)	焼却灰	混合灰	9.48	-	-	L210			
4月28日	志太組合(一色)	焼却灰	混合灰	8.82	-	-	L210			
4月28日	志太組合(一色)	焼却灰	混合灰	8.84	-	-	L210			
4月28日	鹿角組合	もえがら	主灰	7.28	-	-	L210			
4月28日	大曲仙北	飛灰(固化灰)	飛灰	10.94	-	-	L210			
4月28日	大曲仙北	飛灰(固化灰)	飛灰	11.33	-	-	L210			
4月28日	長生郡市組合	固化飛灰	飛灰	9.86	0.04	0.02	X280			
4月28日	柏市(第二)	焼却灰(固化飛灰)	飛灰	9.83	0.08	0.04	X280			
4月28日	柏市(第一)	焼却灰	主灰	10.28	0.06	0.02	X280			
4月28日	柏市(第一)	ばいじん(飛灰固化物)	飛灰	9.33	0.05	0.03	X280			
4月28日	亙理名取	焼却灰	飛灰	10.22	0.14	0.03	X280			
4月28日	衣浦衛生組合	焼却灰	主灰	9.86	-	-	L210			
4月28日	衣浦衛生組合	焼却灰	主灰	9.75	-	-	L210			
4月30日	君津市・木更津市・袖ヶ浦市・富津市	熔融飛灰	飛灰	9.36	0.05	0.03	X270	4月30日	X270	0.05
4月30日	君津市・木更津市・袖ヶ浦市・富津市	熔融飛灰	飛灰	9.52	0.05	0.03	X270		D230	0.04
4月30日	市川市	焼却残渣	主灰	9.68	0.05	0.02	X270			
4月30日	市川市	焼却残渣	飛灰	9.37	0.07	0.03	X270			
4月30日	市川市	焼却残渣	飛灰	10.14	0.07	0.04	X270			
4月30日	鹿角組合	もえがら	主灰	7.08	-	-	D230			
4月30日	鹿角組合	もえがら	主灰	7.72	-	-	D230			



環境測定記録A ※測定頻度: 1回/日(業務を行わない日は除く)						
測定日	敷地境界[μ Sv/h]			敷地内部[μ Sv/h]		
	①-1 町道付近	①-2 正門前	①-3 見学場所前	②-1 定点	②-2 定点	②-4 定点
4月1日	0.05	0.04	0.04	0.04	0.04	0.04
4月2日	0.05	0.03	0.03	0.04	0.03	0.04
4月5日	0.05	0.04	0.03	0.04	0.04	0.04
4月6日	0.05	0.04	0.03	0.04	0.04	0.04
4月7日	0.05	0.03	0.03	0.04	0.04	0.04
4月8日	0.05	0.04	0.04	0.04	0.04	0.04
4月9日	0.05	0.04	0.04	0.04	0.04	0.04
4月12日	0.05	0.04	0.04	0.04	0.05	0.05
4月13日	0.04	0.04	0.05	0.04	0.04	0.04
4月14日	0.05	0.04	0.04	0.04	0.04	0.05
4月15日	0.05	0.04	0.04	0.04	0.05	0.04
4月16日	0.05	0.04	0.04	0.04	0.05	0.04
4月19日	0.05	0.04	0.04	0.04	0.05	0.05
4月20日	0.05	0.04	0.04	0.04	0.04	0.05
4月21日	0.04	0.04	0.03	0.04	0.04	0.05
4月22日	0.05	0.04	0.04	0.04	0.04	0.04
4月23日	0.04	0.04	0.03	0.04	0.05	0.05
4月26日	0.05	0.04	0.04	0.04	0.04	0.05
4月27日	0.04	0.03	0.04	0.04	0.05	0.04
4月28日	0.05	0.04	0.03	0.04	0.04	0.05
4月30日	0.05	0.03	0.04	0.04	0.05	0.04

環境測定記録B ※測定頻度: 4回/月				
採取日	処理水[Bq/L] 下段: 検出下限値			
	③放流場所			
	¹³¹ I	¹³⁴ Cs	¹³⁷ Cs	Cs計
4月1日	ND	ND	4.0	4.0
	1.1	1.2	1.5	-
4月8日	ND	ND	3.2	3.2
	1.0	1.4	1.4	-
4月12日	ND	ND	3.4	3.4
	1.1	1.5	1.3	-
4月19日	ND	ND	3.4	3.4
	1.2	1.7	1.8	-

※測定頻度: 浸出水処理施設の稼動が月2回以下の場合、頻度を月2回とする

採取日	総合清澄池出口[Bq/L] 下段: 検出下限値			
	¹³¹ I	¹³⁴ Cs	¹³⁷ Cs	Cs計
4月8日	ND	ND	ND	ND
	1.1	1.0	1.0	-

※小坂川放流地点では不検出

環境測定記録C ※測定頻度: 1回/月													
採取日	排水汚泥[Bq/kg] 下段: 検出下限値				採取日	地下水[Bq/L] 下段: 検出下限値							
	④排水処理施設					⑤-1上流				⑤-2下流			
	¹³¹ I	¹³⁴ Cs	¹³⁷ Cs	Cs計		¹³¹ I	¹³⁴ Cs	¹³⁷ Cs	Cs計	¹³¹ I	¹³⁴ Cs	¹³⁷ Cs	Cs計
4月8日	ND	ND	ND	ND	4月8日	ND	ND	ND	ND	ND	ND	ND	ND
	8.2	12	12	-		0.8	1.5	1.3	-	1.2	1.3	1.1	-