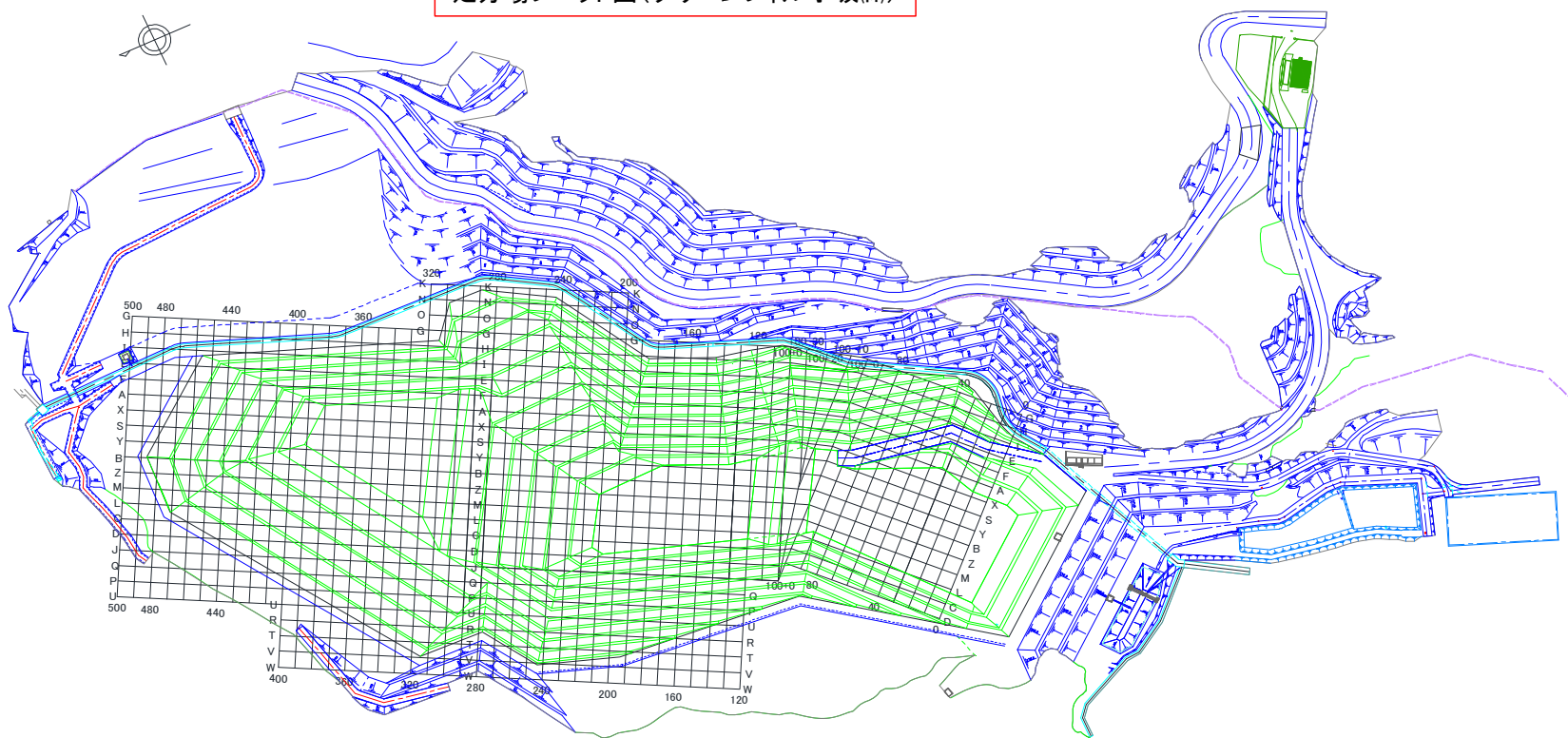


グリーンフィル小坂株式会社 管理記録(2021年3月)

処分場プロット図(グリーンフィル小坂株式会社)



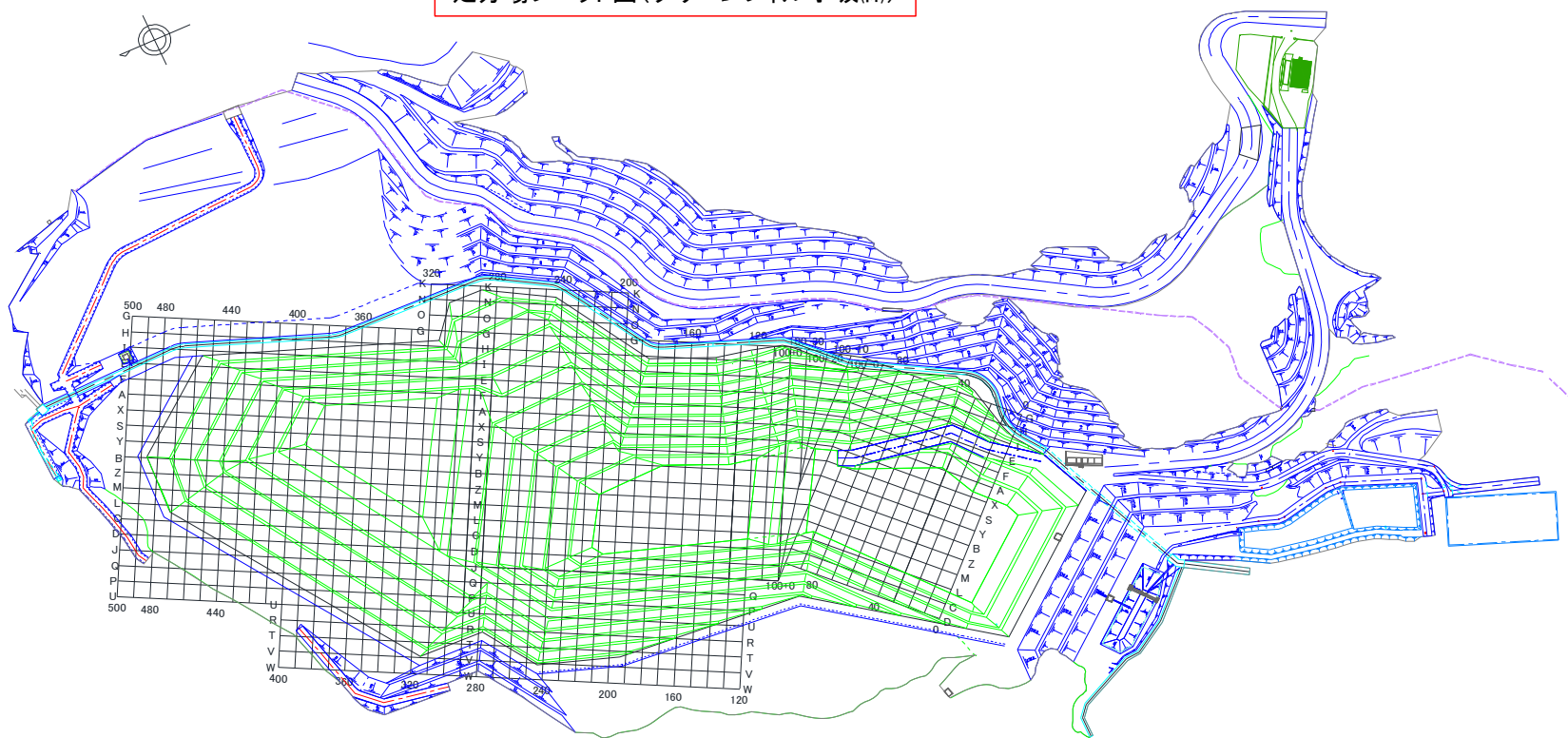
※EAK:エコシステム秋田株式会社 EKS:エコシステム小坂株式会社 ECB:エコシステム千葉株式会社

※「-」:測定対象外

埋立場所等の管理記録A(受入時)								埋立場所等の管理記録B(埋立作業地点)		
測定日	排出元	廃棄物名称	廃棄物の種類(灰種)	重量 [t]	空間放射線量測定結果[μSv/h]		埋立作業地点 (処分場プロット図参照)	測定日	埋立作業地点 (処分場プロット図参照)	空間放射線量測定結果[μSv/h] 埋立・覆土後
					排出元搬出時	GFK受入時				
3月1日	君津市・木更津市・袖ヶ浦市・富津市	熔融飛灰	飛灰	9.30	0.06	0.02	H290	3月1日	L190	0.05
3月1日	君津市・木更津市・袖ヶ浦市・富津市	熔融飛灰	飛灰	9.68	0.06	0.02	H290		H290	0.05
3月1日	志太組合(一色)	焼却灰	混合灰	9.26	-	-	L190			
3月1日	志太組合(新座東)	集塵灰	飛灰	12.10	0.05	0.02	H290			
3月1日	習志野市	熔融飛灰	飛灰	10.33	0.05	0.03	H290			
3月1日	小田原市	焼却灰	混合灰	9.90	0.03	0.02	H290			
3月1日	小田原市	焼却灰	混合灰	9.38	0.03	0.01	H290			
3月1日	川口市(戸塚)	ばいじん	飛灰	11.88	0.09	0.02	H290			
3月1日	船橋市(南部)	飛灰	飛灰	11.16	0.05	0.02	H290			
3月1日	船橋市(南部)	飛灰	飛灰	11.59	0.04	0.02	H290			
3月1日	㈱ナリコー(成田市・松戸市)	混合灰	混合灰	10.09	0.08	0.02	H290			
3月1日	湖周組合	焼却灰	飛灰	9.28	-	-	L190			
3月1日	亙理名取	焼却灰	主灰	10.38	0.15	0.01	H290			
3月1日	志太組合(高柳)	焼却灰	混合灰	9.76	-	-	L190			
3月1日	ECB	焼却灰	主灰	10.52	0.09	0.02	H290			
3月1日	ECB	焼却灰	主灰	10.30	0.07	0.01	H290			
3月1日	ECB	焼却灰	主灰	10.22	0.09	0.01	H290			
3月1日	ECB	焼却灰	主灰	10.10	0.10	0.01	H290			
3月2日	君津市・木更津市・袖ヶ浦市・富津市	熔融飛灰	飛灰	9.37	0.06	0.03	O300	3月2日	O300	0.06
3月2日	君津市・木更津市・袖ヶ浦市・富津市	熔融飛灰	飛灰	9.31	0.06	0.02	O300		C180	0.04
3月2日	江戸崎組合	固化灰	飛灰	9.98	0.06	0.03	O300			
3月2日	江戸崎組合	固化灰	飛灰	9.54	0.06	0.03	O300			
3月2日	市川市	焼却残渣	主灰	9.54	0.04	0.02	O300			
3月2日	市川市	焼却残渣	主灰	9.41	0.04	0.02	O300			
3月2日	市川市	焼却残渣	主灰	10.05	0.04	0.02	O300			
3月2日	市川市	焼却残渣	主灰	9.93	0.03	0.02	O300			
3月2日	志太組合(一色)	焼却灰	混合灰	9.06	-	-	C180			
3月2日	志太組合(一色)	焼却灰	混合灰	9.02	-	-	C180			
3月2日	志太組合(一色)	焼却灰	混合灰	8.80	-	-	C180			
3月2日	志木組合(新座西)	集塵灰	飛灰	12.12	0.06	0.02	O300			
3月2日	鹿角組合	もえがら	主灰	7.94	-	-	C180			
3月2日	小田原市	焼却灰	混合灰	10.47	0.03	0.02	O300			
3月2日	川口市(戸塚)	ばいじん	飛灰	11.96	0.08	0.02	O300			
3月2日	船橋市(南部)	飛灰	飛灰	11.92	0.04	0.02	O300			
3月2日	大曲仙北	焼却灰	主灰	10.95	-	-	C180			
3月2日	大曲仙北	焼却灰	主灰	11.58	-	-	C180			
3月2日	大和市	焼却灰	混合灰	10.45	0.06	0.02	O300			
3月2日	大和市	焼却灰	混合灰	10.45	0.06	0.02	O300			
3月2日	長生都市組合	固化飛灰	飛灰	9.98	0.04	0.02	O300			
3月2日	長生都市組合	固化飛灰	飛灰	9.60	0.03	0.02	O300			
3月2日	八街市	ばいじん	飛灰	9.92	0.06	0.03	O300			
3月2日	松本市	固化灰	飛灰	9.86	-	-	C180			
3月3日	君津市・木更津市・袖ヶ浦市・富津市	熔融飛灰	飛灰	9.41	0.06	0.02	O310	3月3日	O310	0.07
3月3日	君津市・木更津市・袖ヶ浦市・富津市	熔融飛灰	飛灰	9.59	0.06	0.02	O310		C190	0.05

グリーンフィル小坂株式会社 管理記録(2021年3月)

処分場プロット図(グリーンフィル小坂株式会社)

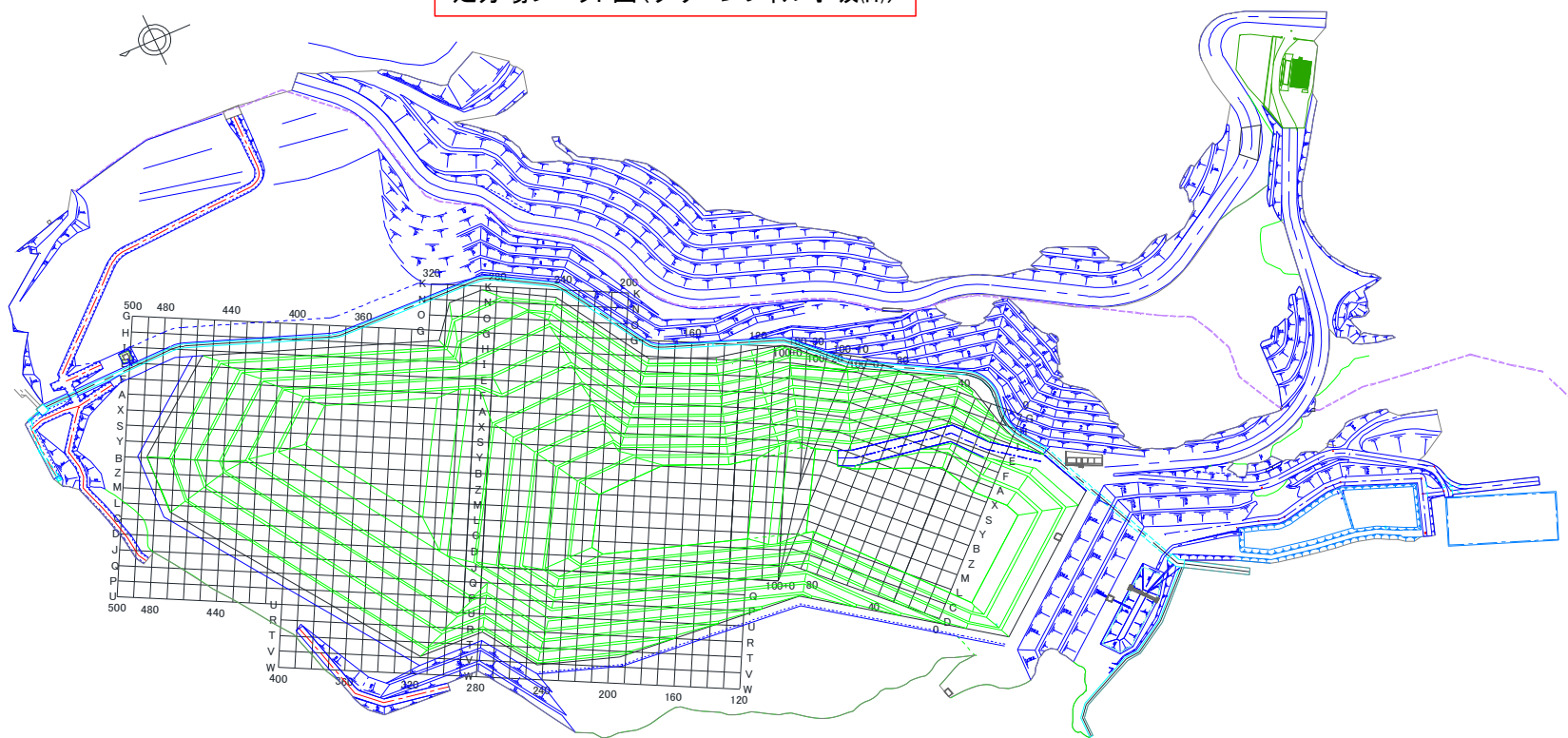


※EAK:エコシステム秋田株式会社 EKS:エコシステム小坂株式会社 ECB:エコシステム千葉株式会社

※「-」:測定対象外

埋立場所等の管理記録A(受入時)								埋立場所等の管理記録B(埋立作業地点)		
測定日	排出元	廃棄物名称	廃棄物の種類(灰種)	重量 [t]	空間放射線量測定結果[μ Sv/h]		埋立作業地点(処分場プロット図参照)	測定日	埋立作業地点(処分場プロット図参照)	空間放射線量測定結果[μ Sv/h]
					排出元搬出時	GFK受入時				
3月3日	君津市・木更津市・袖ヶ浦市・富津市	熔融飛灰	飛灰	9.49	0.06	0.02	O310			
3月3日	君津市・木更津市・袖ヶ浦市・富津市	熔融飛灰	飛灰	9.49	0.06	0.02	O310			
3月3日	さいたま市(大崎)	固化灰	飛灰	11.51	0.06	0.02	O310			
3月3日	市川市	焼却残渣	飛灰	9.48	0.05	0.03	O310			
3月3日	市川市	焼却残渣	飛灰	9.67	0.05	0.03	O310			
3月3日	市川市	焼却残渣	飛灰	9.92	0.06	0.03	O310			
3月3日	志太組合(一色)	焼却灰	混合灰	8.78	-	-	C190			
3月3日	志太組合(一色)	焼却灰	混合灰	9.02	-	-	C190			
3月3日	小田原市	焼却灰	混合灰	9.32	0.03	0.01	O310			
3月3日	川口市(戸塚)	ばいじん	飛灰	11.40	0.07	0.02	O310			
3月3日	船橋市(南部)	飛灰	飛灰	11.22	0.04	0.02	O310			
3月3日	大曲仙北	飛灰(固化灰)	飛灰	8.43	-	-	C190			
3月3日	大曲仙北	飛灰(固化灰)	飛灰	8.87	-	-	C190			
3月3日	大和市	焼却灰	混合灰	10.49	0.06	0.02	O310			
3月3日	長生郡市組合	固化飛灰	飛灰	9.92	0.04	0.02	O310			
3月3日	鎌ヶ谷組合	混合灰	混合灰	8.57	0.05	0.02	O310			
3月3日	柏市(第二)	焼却灰(固化飛灰)	飛灰	9.57	0.08	0.03	O310			
3月3日	柏市(第二)	焼却灰(固化飛灰)	飛灰	9.90	0.08	0.03	O310			
3月3日	八街市	ばいじん	飛灰	8.38	0.07	0.02	O310			
3月3日	㈱ナリコー(成田市・松戸市)	混合灰	混合灰	10.36	0.08	0.02	O310			
3月3日	亙理名取	焼却灰	主灰	10.30	0.14	0.01	O310			
3月4日	市川市	焼却残渣	飛灰	10.06	0.05	0.03	O300	3月4日	O300	0.06
3月4日	市川市	焼却残渣	主灰	9.92	0.03	0.01	O300		D210	0.04
3月4日	川口市(戸塚)	ばいじん	飛灰	11.76	0.07	0.02	O300			
3月4日	船橋市(南部)	飛灰	飛灰	11.89	0.04	0.02	O300			
3月4日	船橋市(南部)	飛灰	飛灰	11.75	0.04	0.02	O300			
3月4日	松本市	固化灰	飛灰	9.86	-	-	D210			
3月4日	亙理名取	焼却灰	主灰	10.2	0.14	0.02	O300			
3月4日	気仙沼市(南三陸)	混合灰	混合灰	8.7	0.07	0.02	O300			
3月5日	君津市・木更津市・袖ヶ浦市・富津市	熔融飛灰	飛灰	10.0	0.07	0.02	O290	3月5日	O290	0.05
3月5日	君津市・木更津市・袖ヶ浦市・富津市	熔融飛灰	飛灰	9.5	0.06	0.02	O290		C200	0.04
3月5日	市川市	焼却残渣	主灰	9.9	0.04	0.02	O290			
3月5日	志木組合(新座東)	集塵灰	飛灰	11.9	0.05	0.02	O290			
3月5日	鹿角組合	もえがら	主灰	7.7	-	-	C200			
3月5日	松任石川組合	飛灰	飛灰	9.9	-	-	C200			
3月5日	杉戸町	固化灰	飛灰	9.2	0.08	0.02	O290			
3月5日	川口市(朝日)	固化ばいじん	飛灰	12.0	0.05	0.02	O290			
3月5日	船橋市(南部)	飛灰	飛灰	11.4	0.04	0.02	O290			
3月5日	船橋市(北部)	焼却灰	主灰	11.7	0.05	0.01	O290			
3月5日	八街市	ばいじん	飛灰	9.7	0.07	0.02	O290			
3月5日	釜石市	集塵灰	飛灰	7.8	0.07	0.02	O290			
3月8日	各務原市	熔融固化飛灰	飛灰	8.9	-	-	C220	3月8日	O300	0.05
3月8日	市川市	焼却残渣	主灰	9.9	0.04	0.01	O300		C220	0.03
3月8日	志太組合(一色)	焼却灰	混合灰	9.4	-	-	C220			

処分場プロット図(グリーンフィル小坂株式会社)

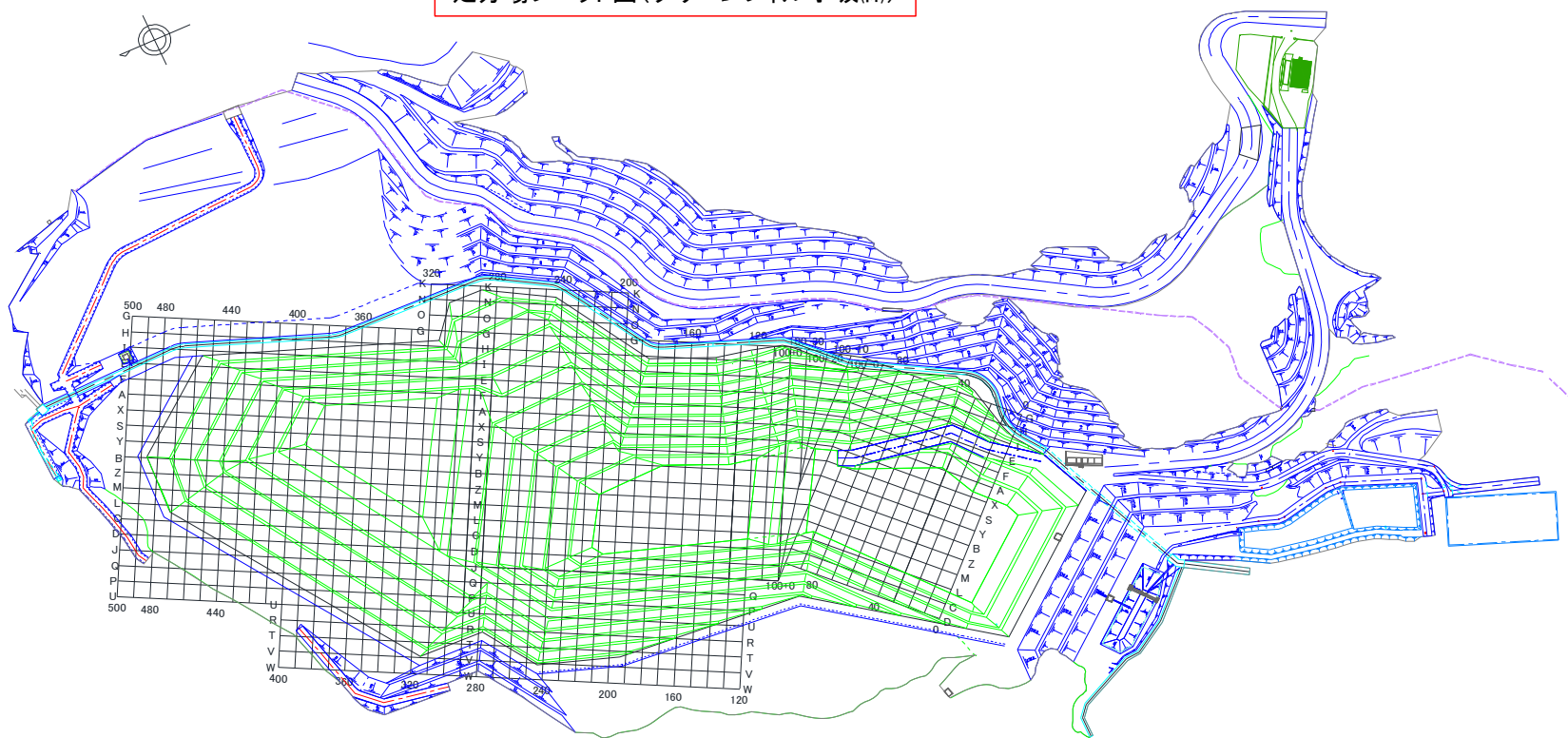


※EAK:エコシステム秋田株式会社 EKS:エコシステム小坂株式会社 ECB:エコシステム千葉株式会社

※「-」:測定対象外

埋立場所等の管理記録A(受入時)								埋立場所等の管理記録B(埋立作業地点)		
測定日	排出元	廃棄物名称	廃棄物の種類(灰種)	重量 [t]	空間放射線量測定結果[μSv/h]		埋立作業地点(処分場プロット図参照)	測定日	埋立作業地点(処分場プロット図参照)	空間放射線量測定結果[μSv/h] 埋立・覆土後
					排出元搬出時	GFK受入時				
3月8日	志木組合(新座東)	集塵灰	飛灰	11.9	0.05	0.02	O300			
3月8日	鹿角組合	もえがら	主灰	5.6	-	-	C220			
3月8日	習志野市	熔融飛灰	飛灰	10.3	0.05	0.03	O300			
3月8日	川口市(戸塚)	ばいじん	飛灰	11.9	0.07	0.02	O300			
3月8日	船橋市(南部)	飛灰	飛灰	11.8	0.04	0.02	O300			
3月8日	船橋市(北部)	焼却灰	主灰	10.4	0.05	0.02	O300			
3月8日	長生都市組合	固化飛灰	飛灰	9.8	0.05	0.02	O300			
3月8日	鎌ヶ谷組合	混合灰	混合灰	6.7	0.05	0.02	O300			
3月8日	牛久市	固化灰	飛灰	11.9	0.10	0.02	O300			
3月8日	巨理名取	焼却灰	主灰	10.4	0.15	0.01	O300			
3月8日	志太組合(高柳)	焼却灰	混合灰	9.8	-	-	C220			
3月9日	志太組合(一色)	焼却灰	混合灰	9.6	-	-	C210	3月9日	C210	0.04
3月9日	鹿角組合	もえがら	主灰	8.1	-	-	C210		G300	0.05
3月9日	小田原市	焼却灰	混合灰	9.6	0.03	0.02	G300			
3月9日	小田原市	焼却灰	混合灰	9.1	0.03	0.02	G300			
3月9日	松任石川組合	飛灰	飛灰	9.9	-	-	C210			
3月9日	川口市(戸塚)	ばいじん	飛灰	10.2	0.07	0.02	G300			
3月9日	船橋市(北部)	焼却灰	主灰	12.1	0.05	0.02	G300			
3月9日	東埼玉組合	焼却灰	主灰	11.9	0.05	0.01	G300			
3月9日	東埼玉組合	焼却灰	主灰	11.4	0.06	0.01	G300			
3月9日	牛久市	固化灰	飛灰	12.3	0.10	0.03	G300			
3月9日	巨理名取	焼却灰	主灰	10.3	0.11	0.01	G300			
3月9日	安城市	焼却灰	主灰	9.9	-	-	C210			
3月9日	安城市	焼却灰	主灰	9.9	-	-	C210			
3月9日	安城市	ばいじん	飛灰	9.8	-	-	C210			
3月9日	ECB	焼却灰	主灰	10.2	0.09	0.01	G300			
3月9日	ECB	焼却灰	主灰	10.4	0.07	0.01	G300			
3月10日	君津市・木更津市・袖ヶ浦市・富津市	熔融飛灰	飛灰	9.4	0.06	0.03	O300	3月10日	C220	0.04
3月10日	さいたま市(大崎)	固化灰	飛灰	11.8	0.05	0.02	O300		O300	0.06
3月10日	江戸崎組合	固化灰	飛灰	10.1	0.07	0.02	O300			
3月10日	市川市	焼却残渣	飛灰	9.8	0.04	0.03	O300			
3月10日	市川市	焼却残渣	飛灰	10.0	0.06	0.03	O300			
3月10日	市川市	焼却残渣	飛灰	10.0	0.07	0.03	O300			
3月10日	習志野市	熔融飛灰	飛灰	10.3	0.05	0.03	O300			
3月10日	杉戸町	固化灰	飛灰	9.8	0.08	0.02	O300			
3月10日	川口市(戸塚)	ばいじん	飛灰	11.7	0.07	0.02	O300			
3月10日	船橋市(南部)	飛灰	飛灰	11.4	0.04	0.02	O300			
3月10日	船橋市(南部)	焼却灰	主灰	11.5	0.04	0.02	O300			
3月10日	船橋市(北部)	飛灰	飛灰	12.0	0.05	0.02	O300			
3月10日	東埼玉組合	焼却灰	主灰	11.7	0.06	0.02	O300			
3月10日	柏市(第二)	焼却灰(固化飛灰)	飛灰	9.8	0.06	0.03	O300			
3月10日	気仙沼市(南三陸)	混合灰	混合灰	8.7	0.09	0.02	O300			
3月10日	志太組合(高柳)	焼却灰	混合灰	9.8	-	-	C220			
3月10日	EAK	焼却灰	主灰	12.2	-	-	C220			

処分場プロット図(グリーンフィル小坂株式会社)

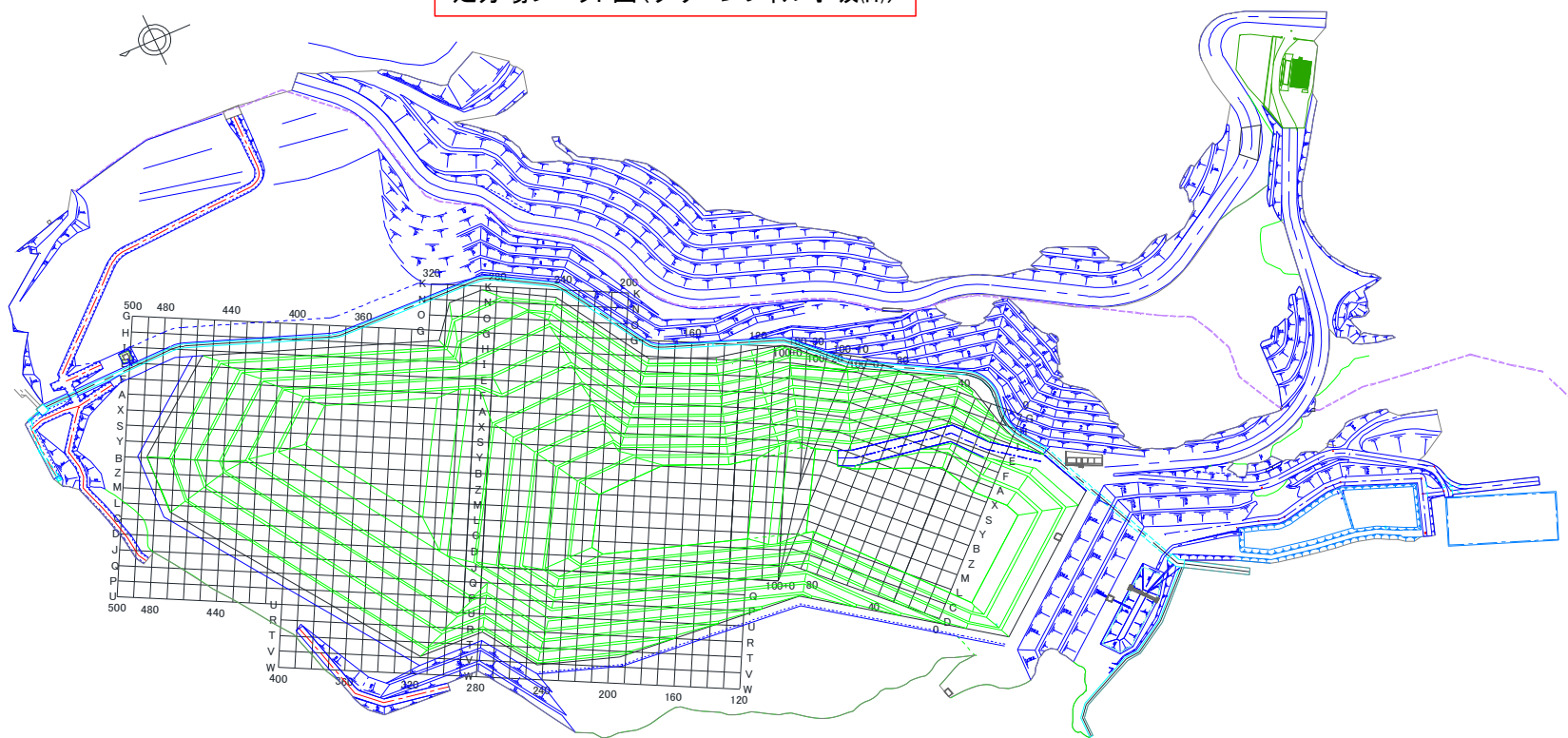


※EAK:エコシステム秋田株式会社 EKS:エコシステム小坂株式会社 ECB:エコシステム千葉株式会社

※「-」:測定対象外

埋立場所等の管理記録A(受入時)								埋立場所等の管理記録B(埋立作業地点)		
測定日	排出元	廃棄物名称	廃棄物の種類(灰種)	重量 [t]	空間放射線量測定結果[μSv/h]		埋立作業地点(処分場プロット図参照)	測定日	埋立作業地点(処分場プロット図参照)	空間放射線量測定結果[μSv/h]
					排出元搬出時	GFK受入時				
3月10日	ECB	焼却灰	主灰	2.5	0.07	0.02	O300			
3月10日	ECB	焼却灰	主灰	10.3	0.07	0.02	O300			
3月11日	君津市・木更津市・袖ヶ浦市・富津市	熔融飛灰	飛灰	9.4	0.06	0.02	O310	3月11日	L220	0.04
3月11日	さいたま市(大崎)	固化灰	飛灰	11.3	0.05	0.02	O310		O310	0.05
3月11日	江戸崎組合	固化灰	飛灰	9.7	0.07	0.02	O310			
3月11日	市川市	焼却残渣	飛灰	9.8	0.06	0.03	O310			
3月11日	市川市	焼却残渣	飛灰	10.0	0.07	0.03	O310			
3月11日	市川市	焼却残渣	飛灰	9.3	0.04	0.03	O310			
3月11日	市川市	焼却残渣	飛灰	9.9	0.05	0.03	O310			
3月11日	市川市	焼却残渣	飛灰	9.8	0.04	0.03	O310			
3月11日	鹿角組合	もえがら	主灰	3.9	-	-	L220			
3月11日	小田原市	焼却灰	混合灰	9.5	0.03	0.02	O310			
3月11日	船橋市(南部)	飛灰	飛灰	11.5	0.05	0.02	O310			
3月11日	東埼玉組合	焼却灰	主灰	10.2	0.07	0.02	O310			
3月11日	東埼玉組合	焼却灰	主灰	12.0	0.06	0.02	O310			
3月11日	東埼玉組合	焼却灰	主灰	10.3	0.06	0.02	O310			
3月11日	柏市(第二)	焼却灰(固化飛灰)	飛灰	9.9	0.08	0.03	O310			
3月11日	亙理名取	焼却灰	主灰	10.1	0.14	0.01	O310			
3月11日	亙理名取	焼却灰	主灰	10.3	0.17	0.01	O310			
3月11日	志太組合(高柳)	焼却灰	混合灰	9.8	-	-	L220			
3月12日	君津市・木更津市・袖ヶ浦市・富津市	熔融飛灰	飛灰	9.4	0.07	0.03	H280	3月12日	D210	0.05
3月12日	君津市・木更津市・袖ヶ浦市・富津市	熔融飛灰	飛灰	9.7	0.07	0.03	H280		H280	0.05
3月12日	志太組合(一色)	焼却灰	混合灰	9.3	-	-	D210			
3月12日	志太組合(一色)	焼却灰	混合灰	9.0	-	-	D210			
3月12日	志木組合(新座東)	集塵灰	飛灰	10.1	0.05	0.02	H280			
3月12日	鹿角組合	もえがら	主灰	7.9	-	-	D210			
3月12日	松任石川組合	飛灰	飛灰	9.9	-	-	D210			
3月12日	川口市(朝日)	固化ばいじん	飛灰	12.0	0.05	0.02	H280			
3月12日	船橋市(南部)	飛灰	飛灰	11.3	0.06	0.02	H280			
3月12日	船橋市(南部)	飛灰	飛灰	11.6	0.05	0.02	H280			
3月12日	船橋市(南部)	飛灰	飛灰	9.6	0.03	0.02	H280			
3月12日	長生郡市組合	固化飛灰	飛灰	10.3	0.04	0.02	H280			
3月12日	東埼玉組合	焼却灰	主灰	11.5	0.06	0.02	H280			
3月12日	東埼玉組合	焼却灰	主灰	11.96	0.05	0.02	H280			
3月12日	東埼玉組合	焼却灰	主灰	11.60	0.06	0.02	H280			
3月12日	八街市	ばいじん	飛灰	9.55	0.05	0.02	H280			
3月12日	柏市(第一)	焼却灰	主灰	10.04	0.04	0.02	H280			
3月12日	釜石市	集塵灰	飛灰	7.88	0.09	0.02	H280			
3月12日	亙理名取	焼却灰	主灰	10.19	0.09	0.01	H280			
3月12日	亙理名取	焼却灰	主灰	10.30	0.11	0.01	H280			
3月15日	市川市	焼却残渣	主灰	9.93	0.03	0.02	G290	3月15日	D210	0.05
3月15日	市川市	焼却残渣	飛灰	9.67	0.04	0.03	G290		G290	0.05
3月15日	志木組合(新座東)	集塵灰	飛灰	12.22	0.06	0.02	G290			
3月15日	鹿角組合	もえがら	主灰	4.52	-	-	D210			

処分場プロット図(グリーンフィル小坂株式会社)



※EAK:エコシステム秋田株式会社 EKS:エコシステム小坂株式会社 ECB:エコシステム千葉株式会社

※「-」:測定対象外

埋立場所等の管理記録A(受入時)

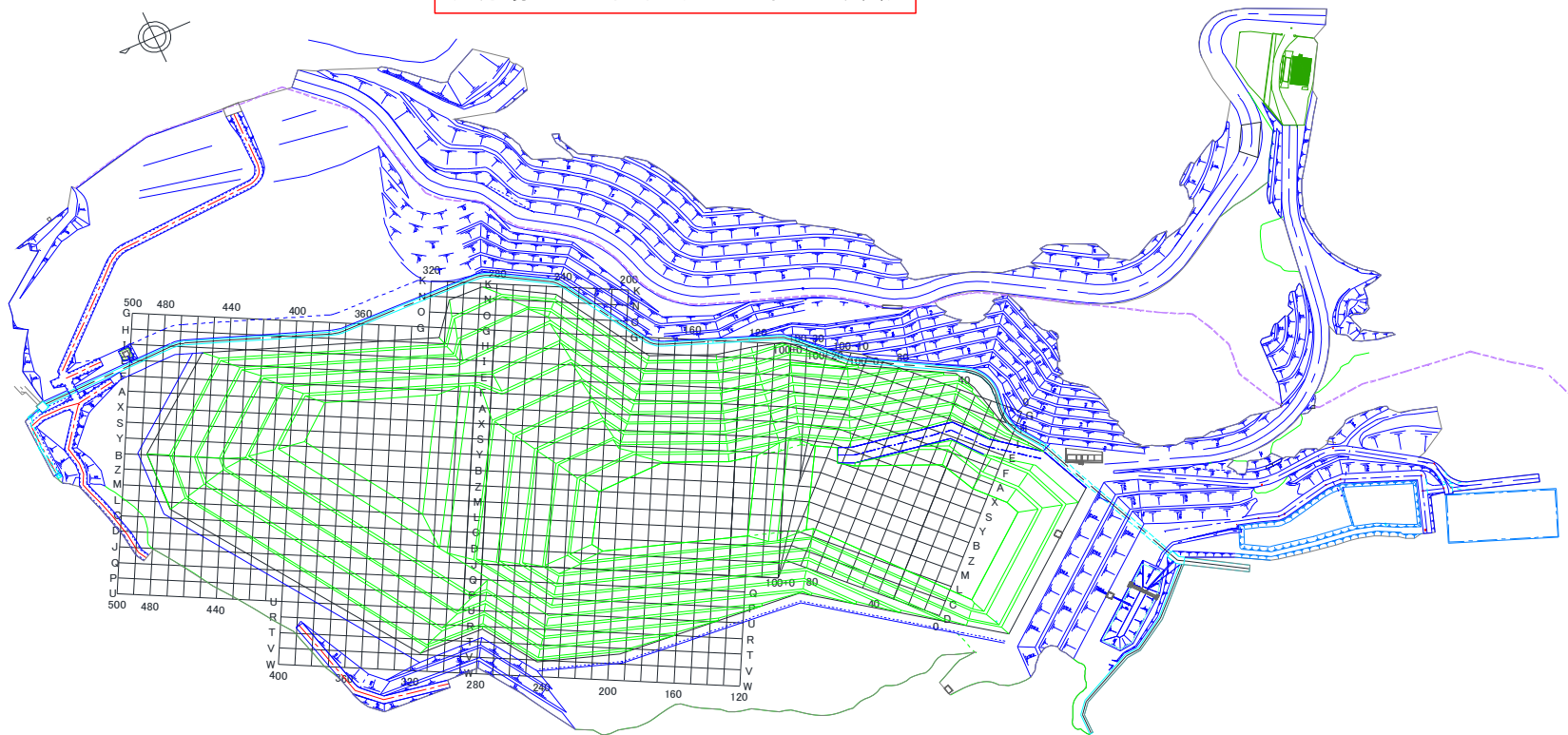
※測定頻度:受入ロット毎

埋立場所等の管理記録B(埋立作業地点)

※測定頻度:1回/日(業務を行わない日は除く)

測定日	排出元	廃棄物名称	廃棄物の種類(灰種)	重量 [t]	空間放射線量測定結果[μ Sv/h]		埋立作業地点(処分場プロット図参照)	測定日	埋立作業地点(処分場プロット図参照)	空間放射線量測定結果[μ Sv/h] 埋立・覆土後
					排出元搬出時	GFK受入時				
3月15日	習志野市	熔融飛灰	飛灰	10.30	0.06	0.03	G290			
3月15日	習志野市	熔融飛灰	飛灰	10.28	0.06	0.03	G290			
3月15日	川口市(朝日)	固化ばいじん	飛灰	10.27	0.06	0.02	G290			
3月15日	船橋市(南部)	飛灰	飛灰	12.02	0.04	0.02	G290			
3月15日	東埼玉組合	焼却灰	主灰	10.34	0.07	0.02	G290			
3月15日	東埼玉組合	焼却灰	主灰	10.26	0.06	0.01	G290			
3月15日	東埼玉組合	焼却灰	主灰	10.23	0.07	0.02	G290			
3月15日	湖周組合	焼却灰	飛灰	9.53	-	-	D210			
3月15日	志太組合(高柳)	焼却灰	混合灰	9.86	-	-	D210			
3月16日	君津市・木更津市・袖ヶ浦市・富津市	熔融飛灰	飛灰	9.29	0.06	0.03	I290	3月16日	L170	0.04
3月16日	君津市・木更津市・袖ヶ浦市・富津市	熔融飛灰	飛灰	9.15	0.06	0.03	I290		I290	0.05
3月16日	君津市・木更津市・袖ヶ浦市・富津市	熔融飛灰	飛灰	9.42	0.06	0.03	I290			
3月16日	市川市	焼却残渣	飛灰	9.49	0.06	0.03	I290			
3月16日	市川市	焼却残渣	主灰	9.87	0.05	0.02	I290			
3月16日	志太組合(一色)	焼却灰	混合灰	9.20	-	-	L170			
3月16日	志太組合(一色)	焼却灰	混合灰	9.30	-	-	L170			
3月16日	鹿角組合	もえがら	主灰	6.12	-	-	L170			
3月16日	小田原市	焼却灰	混合灰	9.47	0.03	0.02	I290			
3月16日	船橋市(南部)	飛灰	飛灰	11.27	0.04	0.02	I290			
3月16日	船橋市(南部)	飛灰	飛灰	11.76	0.04	0.02	I290			
3月16日	船橋市(北部)	飛灰	飛灰	11.94	0.06	0.03	I290			
3月16日	長生郡市組合	固化飛灰	飛灰	9.86	0.04	0.02	I290			
3月16日	東埼玉組合	ばいじん	飛灰	10.54	0.06	0.02	I290			
3月16日	東埼玉組合	焼却灰	主灰	10.39	0.06	0.02	I290			
3月16日	東埼玉組合	焼却灰	主灰	10.22	0.06	0.02	I290			
3月16日	東埼玉組合	焼却灰	主灰	10.22	0.07	0.02	I290			
3月16日	鎌ヶ谷組合	混合灰	混合灰	9.25	0.07	0.02	I290			
3月16日	柏市(第二)	焼却灰(固化飛灰)	飛灰	9.87	0.04	0.03	I290			
3月16日	亙理名取	焼却灰	主灰	10.32	0.11	0.01	I290			
3月17日	君津市・木更津市・袖ヶ浦市・富津市	熔融飛灰	飛灰	9.38	0.06	0.02	H310	3月17日	Z170	0.04
3月17日	さいたま市(大崎)	固化灰	飛灰	11.79	0.05	0.02	H310		H310	0.06
3月17日	江戸崎組合	固化灰	飛灰	8.86	0.07	0.03	H310			
3月17日	江戸崎組合	固化灰	飛灰	9.20	0.07	0.02	H310			
3月17日	市川市	焼却残渣	飛灰	9.74	0.04	0.03	H310			
3月17日	志太組合(一色)	焼却灰	混合灰	9.18	-	-	Z170			
3月17日	習志野市	熔融飛灰	飛灰	10.50	0.05	0.03	H310			
3月17日	松任石川組合	飛灰	飛灰	9.82	-	-	Z170			
3月17日	船橋市(南部)	飛灰	飛灰	11.93	0.04	0.02	H310			
3月17日	船橋市(北部)	飛灰	飛灰	11.99	0.06	0.02	H310			
3月17日	東埼玉組合	ばいじん	飛灰	11.38	0.07	0.02	H310			
3月17日	東埼玉組合	ばいじん	飛灰	11.95	0.07	0.02	H310			
3月17日	鎌ヶ谷組合	混合灰	混合灰	9.33	0.06	0.02	H310			
3月17日	柏市(第二)	焼却灰(固化飛灰)	飛灰	10.55	0.08	0.03	H310			
3月17日	柏市(第二)	焼却灰(固化飛灰)	飛灰	9.41	0.08	0.03	H310			

処分場プロット図(グリーンフィル小坂株式会社)



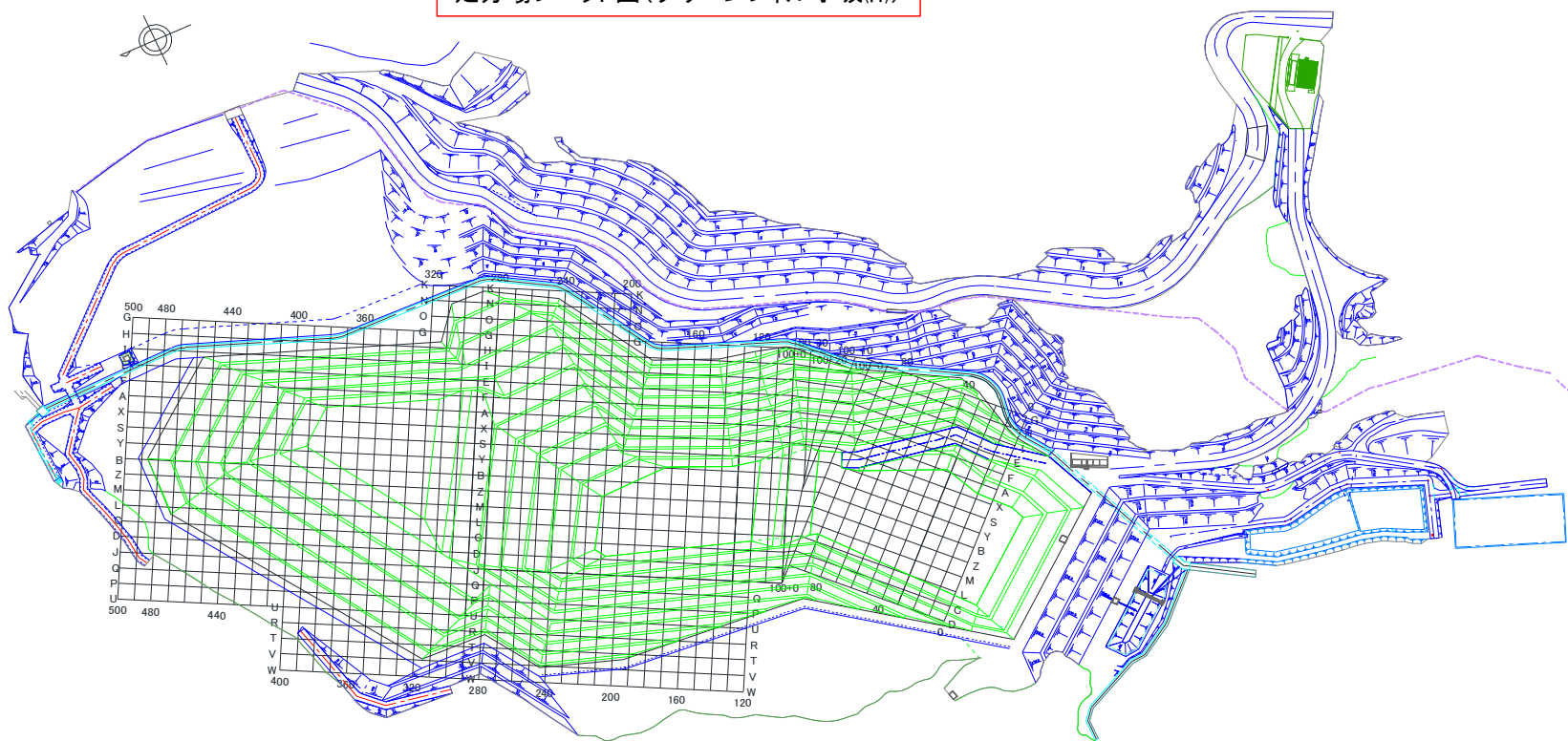
※EAK:エコシステム秋田株式会社 EKS:エコシステム小坂株式会社 ECB:エコシステム千葉株式会社

※「-」:測定対象外

埋立場所等の管理記録A(受入時)								埋立場所等の管理記録B(埋立作業地点)		
測定日	排出元	廃棄物名称	廃棄物の種類(灰種)	重量 [t]	空間放射線量測定結果[μSv/h]		埋立作業地点(処分場プロット図参照)	測定日	埋立作業地点(処分場プロット図参照)	空間放射線量測定結果[μSv/h] 埋立・覆土後
					排出元搬出時	GFK受入時				
3月17日	松本市	固化灰	飛灰	9.88	-	-	Z170			
3月17日	湖周組合	焼却灰	飛灰	9.40	-	-	Z170			
3月17日	亙理名取	焼却灰	主灰	10.37	0.15	0.01	H310			
3月17日	志太組合(高柳)	焼却灰	混合灰	9.86	-	-	Z170			
3月18日	君津市・木更津市・袖ヶ浦市・富津市	熔融飛灰	飛灰	9.30	0.06	0.02	H290	3月18日	L180	0.04
3月18日	君津市・木更津市・袖ヶ浦市・富津市	熔融飛灰	飛灰	9.40	0.08	0.03	H290		H290	0.04
3月18日	さいたま市(大崎)	固化灰	飛灰	11.99	0.06	0.02	H290			
3月18日	市川市	焼却残渣	飛灰	9.50	0.06	0.03	H290			
3月18日	市川市	焼却残渣	飛灰	9.62	0.06	0.03	H290			
3月18日	市川市	焼却残渣	飛灰	9.61	0.07	0.03	H290			
3月18日	市川市	焼却残渣	飛灰	9.94	0.06	0.03	H290			
3月18日	市川市	焼却残渣	飛灰	9.56	0.05	0.03	H290			
3月18日	市川市	焼却残渣	主灰	9.89	0.04	0.02	H290			
3月18日	志太組合(一色)	焼却灰	混合灰	9.56	-	-	L180			
3月18日	東埼玉組合	焼却灰	主灰	10.26	0.05	0.02	H290			
3月18日	鎌ヶ谷組合	混合灰	混合灰	7.36	0.07	0.02	H290			
3月18日	鎌ヶ谷組合	混合灰	混合灰	8.34	0.07	0.02	H290			
3月18日	鎌ヶ谷組合	混合灰	混合灰	8.76	0.07	0.02	H290			
3月18日	亙理名取	焼却灰	主灰	10.31	0.14	0.01	H290			
3月19日	君津市・木更津市・袖ヶ浦市・富津市	熔融飛灰	飛灰	9.24	0.06	0.02	H290	3月19日	L190	0.05
3月19日	市川市	焼却残渣	飛灰	9.93	0.04	0.03	H290		H290	0.04
3月19日	志太組合(一色)	焼却灰	混合灰	9.04	-	-	L190			
3月19日	志太組合(一色)	焼却灰	混合灰	9.44	-	-	L190			
3月19日	鹿角組合	もえがら	主灰	4.80	-	-	L190			
3月19日	習志野市	熔融飛灰	飛灰	10.23	0.06	0.03	H290			
3月19日	船橋市(南部)	飛灰	飛灰	11.89	0.04	0.02	H290			
3月19日	船橋市(南部)	飛灰	飛灰	9.81	0.03	0.02	H290			
3月19日	船橋市(北部)	飛灰	飛灰	10.31	0.04	0.02	H290			
3月19日	長生郡市組合	固化飛灰	飛灰	9.88	0.05	0.02	H290			
3月19日	東埼玉組合	ばいじん	飛灰	11.70	0.06	0.02	H290			
3月19日	東埼玉組合	焼却灰	主灰	11.85	0.06	0.02	H290			
3月19日	東埼玉組合	焼却灰	主灰	10.31	0.06	0.02	H290			
3月19日	柏市(第二)	焼却灰(固化飛灰)	飛灰	9.56	0.08	0.03	H290			
3月19日	鋸南組合	固化灰	飛灰	9.34	0.03	0.02	H290			
3月19日	釜石市	集塵灰	飛灰	8.29	0.09	0.02	H290			
3月19日	亙理名取	焼却灰	主灰	10.31	0.13	0.01	H290			
3月19日	安城市	焼却灰	主灰	9.92	-	-	L190			
3月19日	志太組合(高柳)	焼却灰	混合灰	9.80	-	-	L190			
3月19日	志太組合(高柳)	焼却灰	混合灰	9.84	-	-	L190			
3月22日	君津市・木更津市・袖ヶ浦市・富津市	熔融飛灰	飛灰	9.36	0.05	0.03	I290	3月22日	L200	0.04
3月22日	君津市・木更津市・袖ヶ浦市・富津市	熔融飛灰	飛灰	9.51	0.06	0.03	I290		I290	0.05
3月22日	加須市(加須)	処理済飛灰	飛灰	10.35	0.04	0.02	I290			
3月22日	市川市	焼却残渣	主灰	9.90	0.05	0.02	I290			
3月22日	川口市(戸塚)	ばいじん	飛灰	11.85	0.07	0.02	I290			

グリーンフィル小坂株式会社 管理記録(2021年3月)

処分場プロット図(グリーンフィル小坂株式会社)



※EAK:エコシステム秋田株式会社 EKS:エコシステム小坂株式会社 ECB:エコシステム千葉株式会社

※「-」:測定対象外

埋立場所等の管理記録A(受入時)

※測定頻度:受入ロット毎

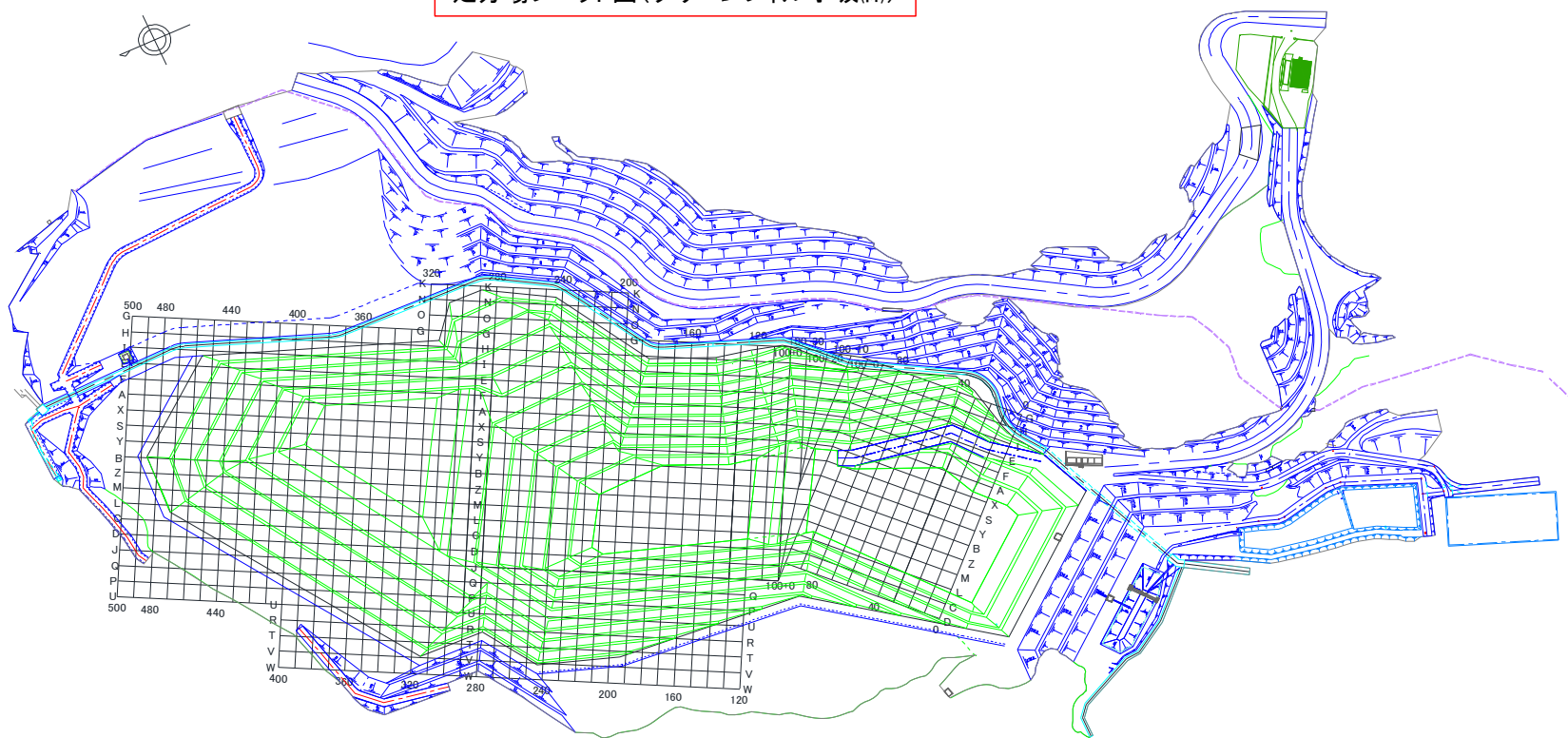
埋立場所等の管理記録B(埋立作業地点)

※測定頻度:1回/日(業務を行わない日は除く)

測定日	排出元	廃棄物名称	廃棄物の種類(灰種)	重量 [t]	空間放射線量測定結果[μ Sv/h]		埋立作業地点 (処分場プロット図参照)	測定日	埋立作業地点 (処分場プロット図参照)	空間放射線量測定結果[μ Sv/h] 埋立・覆土後
					排出元搬出時	GFK受入時				
3月22日	船橋市(南部)	飛灰	飛灰	11.52	0.04	0.02	I290			
3月22日	船橋市(南部)	飛灰	飛灰	11.43	0.07	0.02	I290			
3月22日	男鹿組合	焼却灰	主灰	8.16	-	-	L200			
3月22日	長生郡市組合	固化飛灰	飛灰	9.84	0.04	0.02	I290			
3月22日	鎌ヶ谷組合	混合灰	混合灰	9.28	0.06	0.02	I290			
3月22日	柏市(第二)	焼却灰(固化飛灰)	飛灰	9.93	0.09	0.04	I290			
3月22日	東埼玉組合(第二)	ばいじん	飛灰	10.26	0.07	0.03	I290			
3月22日	亙理名取	焼却灰	主灰	10.19	0.09	0.02	I290			
3月22日	安城市	焼却灰	主灰	9.86	-	-	L200			
3月23日	君津市・木更津市・袖ヶ浦市・富津市	熔融飛灰	飛灰	9.61	0.06	0.02	I290	3月23日	L210	0.04
3月23日	市川市	焼却残渣	飛灰	9.75	0.06	0.03	I290		I290	0.06
3月23日	志木組合(新座東)	集塵灰	飛灰	11.84	0.05	0.02	I290			
3月23日	習志野市	熔融飛灰	飛灰	10.34	0.06	0.03	I290			
3月23日	松任石川組合	飛灰	飛灰	9.72	-	-	L210			
3月23日	船橋市(北部)	飛灰	飛灰	10.34	0.04	0.02	I290			
3月23日	船橋市(北部)	飛灰	飛灰	12.41	0.04	0.02	I290			
3月23日	㈱ナリコー(成田市・松戸市)	混合灰	混合灰	9.69	0.07	0.02	I290			
3月23日	亙理名取	焼却灰	主灰	10.17	0.12	0.01	I290			
3月23日	亙理名取	焼却灰	主灰	10.20	0.17	0.01	I290			
3月23日	安城市	ばいじん	飛灰	10.02	-	-	L210			
3月24日	君津市・木更津市・袖ヶ浦市・富津市	熔融飛灰	飛灰	9.59	0.06	0.03	I290	3月24日	L210	0.04
3月24日	君津市・木更津市・袖ヶ浦市・富津市	熔融飛灰	飛灰	9.65	0.06	0.02	I290		I290	0.04
3月24日	君津市・木更津市・袖ヶ浦市・富津市	熔融飛灰	飛灰	9.68	0.06	0.03	I290			
3月24日	さいたま市(大崎)	固化灰	飛灰	10.42	0.06	0.02	I290			
3月24日	加須市(加須)	処理済飛灰	飛灰	9.68	0.04	0.02	I290			
3月24日	市川市	焼却残渣	飛灰	9.78	0.05	0.02	I290			
3月24日	市川市	焼却残渣	飛灰	9.85	0.07	0.03	I290			
3月24日	志太組合(一色)	焼却灰	混合灰	9.48	-	-	L210			
3月24日	志太組合(一色)	焼却灰	混合灰	9.54	-	-	L210			
3月24日	志木組合(新座東)	集塵灰	飛灰	10.62	0.04	0.02	I290			
3月24日	小田原市	焼却灰	混合灰	9.56	0.03	0.02	I290			
3月24日	船橋市(北部)	飛灰	飛灰	11.93	0.05	0.02	I290			
3月24日	東埼玉組合	ばいじん	飛灰	11.40	0.07	0.02	I290			
3月24日	東埼玉組合	焼却灰	主灰	9.98	0.06	0.02	I290			
3月24日	鎌ヶ谷組合	混合灰	混合灰	8.89	0.07	0.03	I290			
3月24日	松本市	固化灰	飛灰	9.90	-	-	L210			
3月24日	亙理名取	焼却灰	主灰	10.18	0.13	0.02	I290			
3月25日	君津市・木更津市・袖ヶ浦市・富津市	熔融飛灰	飛灰	9.63	0.06	0.03	I300	3月25日	L210	0.05
3月25日	君津市・木更津市・袖ヶ浦市・富津市	熔融飛灰	飛灰	9.53	0.05	0.03	I300		I300	0.05
3月25日	君津市・木更津市・袖ヶ浦市・富津市	熔融飛灰	飛灰	9.71	0.06	0.02	I300			
3月25日	船橋市(南部)	飛灰	飛灰	10.05	0.03	0.02	I300			
3月25日	船橋市(南部)	飛灰	飛灰	11.30	0.04	0.02	I300			
3月25日	船橋市(南部)	飛灰	飛灰	9.96	0.03	0.02	I300			
3月25日	船橋市(南部)	飛灰	飛灰	10.31	0.04	0.02	I300			

グリーンフィル小坂株式会社 管理記録(2021年3月)

処分場プロット図(グリーンフィル小坂株式会社)

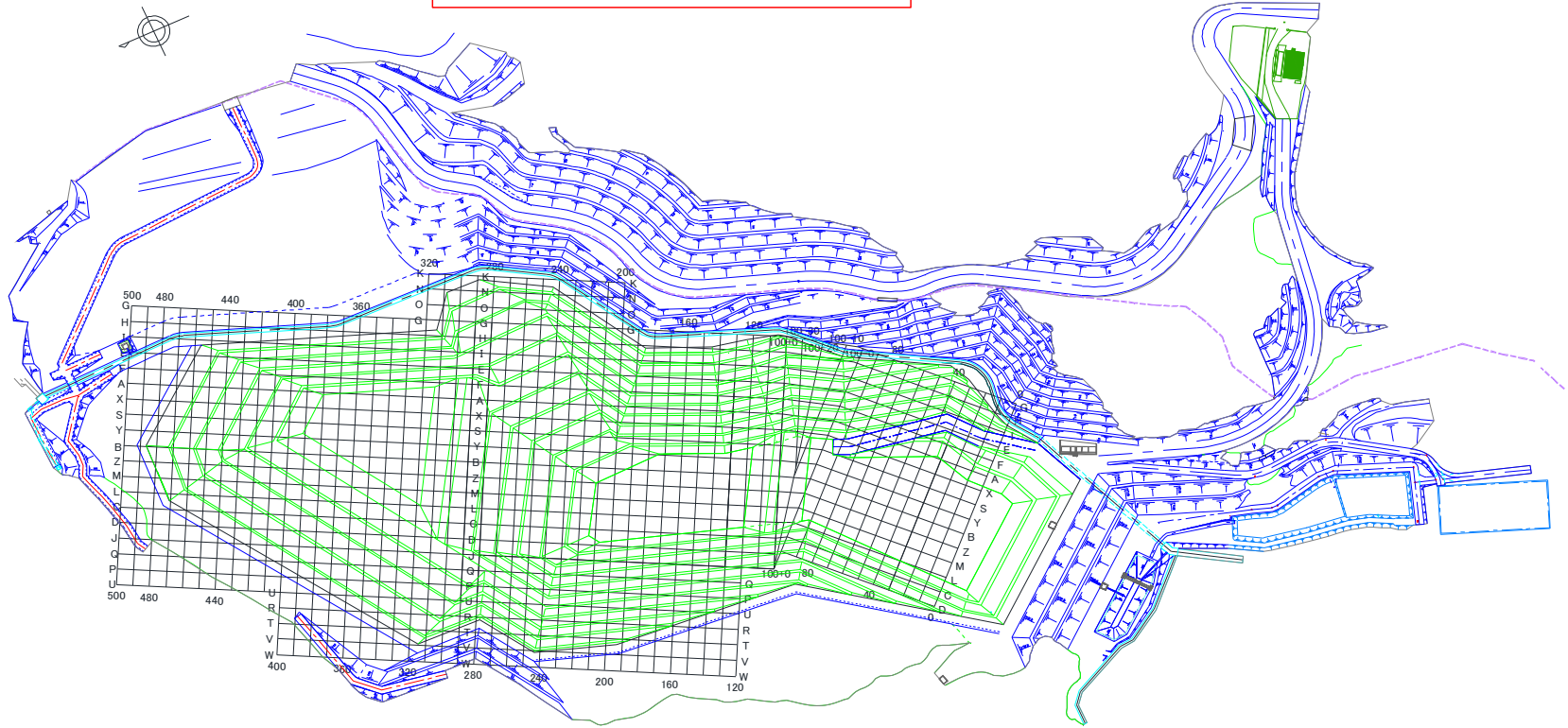


※EAK:エコシステム秋田株式会社 EKS:エコシステム小坂株式会社 ECB:エコシステム千葉株式会社

※「-」:測定対象外

埋立場所等の管理記録A(受入時)								埋立場所等の管理記録B(埋立作業地点)		
測定日	排出元	廃棄物名称	廃棄物の種類(灰種)	重量 [t]	空間放射線量 測定結果[μSv/h]		埋立作業地点 (処分場プロット図参照)	測定日	埋立作業地点 (処分場プロット図参照)	空間放射線量 測定結果[μSv/h]
					排出元 搬出時	GFK 受入時				
3月25日	東埼玉組合	ばいじん	飛灰	12.15	0.06	0.03	I300			
3月25日	東埼玉組合	焼却灰	主灰	10.32	0.07	0.02	I300			
3月25日	東埼玉組合	ばいじん	飛灰	10.45	0.07	0.02	I300			
3月25日	鎌ヶ谷組合	混合灰	混合灰	8.38	0.05	0.02	I300			
3月25日	柏市(第二)	焼却灰(固化飛灰)	飛灰	9.75	0.07	0.04	I300			
3月25日	八街市	ばいじん	飛灰	7.86	0.06	0.03	I300			
3月25日	柏市(第一)	焼却灰	主灰	10.31	0.05	0.02	I300			
3月25日	柏市(第一)	焼却灰	主灰	9.86	0.05	0.02	I300			
3月25日	亙理名取	焼却灰	主灰	10.13	0.14	0.01	I300			
3月25日	志太組合(高柳)	焼却灰	混合灰	9.86	-	-	L210			
3月25日	EAK	焼却灰	主灰	12.40	-	-	L210			
3月25日	EAK	焼却灰	主灰	12.60	-	-	L210			
3月26日	君津市・木更津市・袖ヶ浦市・富津市	熔融飛灰	飛灰	9.83	0.06	0.03	I270	3月26日	L220	0.05
3月26日	君津市・木更津市・袖ヶ浦市・富津市	熔融飛灰	飛灰	9.35	0.07	0.03	I270		I270	0.05
3月26日	君津市・木更津市・袖ヶ浦市・富津市	熔融飛灰	飛灰	9.40	0.06	0.03	I270			
3月26日	志木組合(新座東)	集塵灰	飛灰	11.72	0.05	0.02	I270			
3月26日	小田原市	焼却灰	混合灰	9.28	0.03	0.02	I270			
3月26日	川口市(朝日)	固化ばいじん	飛灰	10.10	0.06	0.02	I270			
3月26日	川口市(朝日)	固化ばいじん	飛灰	11.90	0.06	0.02	I270			
3月26日	船橋市(北部)	飛灰	飛灰	10.29	0.04	0.03	I270			
3月26日	東埼玉組合	ばいじん	飛灰	10.43	0.06	0.02	I270			
3月26日	東埼玉組合	焼却灰	主灰	10.28	0.07	0.02	I270			
3月26日	東埼玉組合	焼却灰	主灰	10.36	0.06	0.02	I270			
3月26日	東埼玉組合	焼却灰	主灰	10.08	0.06	0.02	I270			
3月26日	東埼玉組合	焼却灰	主灰	10.21	0.07	0.02	I270			
3月26日	東埼玉組合	ばいじん	飛灰	12.05	0.07	0.02	I270			
3月26日	鎌ヶ谷組合	混合灰	混合灰	8.83	0.06	0.02	I270			
3月26日	柏市(第二)	焼却灰(固化飛灰)	飛灰	9.53	0.09	0.04	I270			
3月26日	牛久市	固化灰	飛灰	11.24	0.09	0.03	I270			
3月26日	釜石市	集塵灰	飛灰	8.11	0.08	0.02	I270			
3月26日	東埼玉組合(第二)	ばいじん	飛灰	10.43	0.06	0.03	I270			
3月26日	亙理名取	焼却灰	主灰	10.22	0.13	0.01	I270			
3月26日	EAK	焼却灰	主灰	12.20	-	-	L220			
3月29日	君津市・木更津市・袖ヶ浦市・富津市	熔融飛灰	飛灰	9.57	0.06	0.03	I270	3月29日	D230	0.05
3月29日	君津市・木更津市・袖ヶ浦市・富津市	熔融飛灰	飛灰	9.68	0.06	0.03	I270		I270	0.05
3月29日	市川市	焼却残渣	飛灰	9.75	0.05	0.03	I270			
3月29日	市川市	焼却残渣	飛灰	9.50	0.07	0.03	I270			
3月29日	船橋市(南部)	飛灰	飛灰	9.85	0.05	0.02	I270			
3月29日	東埼玉組合	焼却灰	主灰	10.23	0.06	0.02	I270			
3月29日	東埼玉組合	ばいじん	飛灰	11.97	0.15	0.06	I270			
3月29日	東埼玉組合	焼却灰	主灰	12.21	0.06	0.02	I270			
3月29日	亙理名取	焼却灰	主灰	10.14	0.17	0.02	I270			
3月30日	市川市	焼却残渣	飛灰	9.90	0.06	0.03	I300	3月30日	D250	0.04
3月30日	市川市	焼却残渣	飛灰	9.88	0.05	0.03	I300		I300	0.05

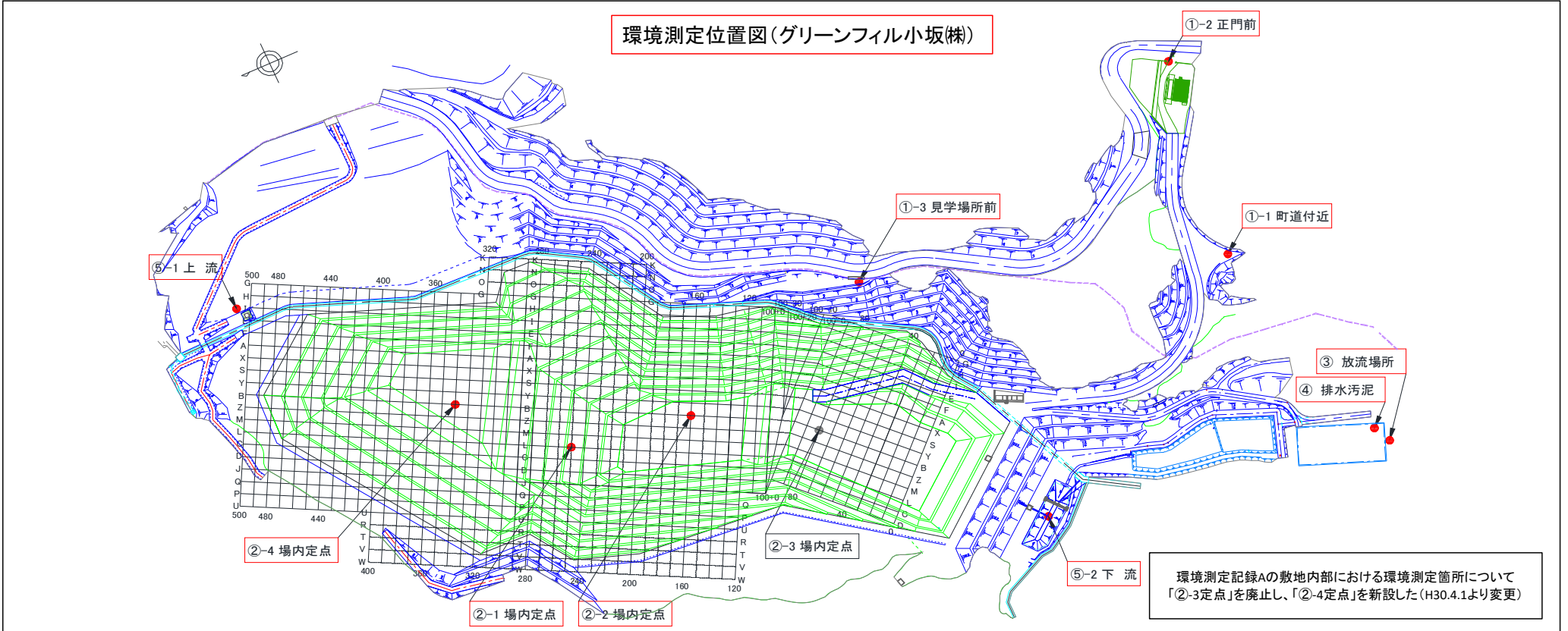
処分場プロット図(グリーンフィル小坂株式会社)



※EAK:エコシステム秋田株式会社 EKS:エコシステム小坂株式会社 ECB:エコシステム千葉株式会社

※「-」:測定対象外

埋立場所等の管理記録A(受入時)								埋立場所等の管理記録B(埋立作業地点)		
測定日	排出元	廃棄物名称	廃棄物の種類(灰種)	重量 [t]	空間放射線量測定結果[μ Sv/h]		埋立作業地点 (処分場プロット図参照)	測定日	埋立作業地点 (処分場プロット図参照)	空間放射線量測定結果[μ Sv/h] 埋立・覆土後
					排出元搬出時	GFK受入時				
3月30日	習志野市	熔融飛灰	飛灰	10.30	0.06	0.03	I300			
3月30日	船橋市(南部)	飛灰	飛灰	9.53	0.03	0.02	I300			
3月30日	船橋市(南部)	飛灰	飛灰	9.86	0.03	0.02	I300			
3月30日	船橋市(南部)	飛灰	飛灰	9.98	0.04	0.02	I300			
3月30日	船橋市(北部)	飛灰	飛灰	10.47	0.05	0.03	I300			
3月30日	東埼玉組合	焼却灰	主灰	11.53	0.06	0.02	I300			
3月30日	東埼玉組合	ばいじん	飛灰	11.59	0.16	0.04	I300			
3月30日	東埼玉組合	焼却灰	主灰	10.33	0.07	0.02	I300			
3月30日	東埼玉組合	焼却灰	主灰	10.24	0.07	0.02	I300			
3月30日	東埼玉組合	ばいじん	飛灰	10.46	0.08	0.02	I300			
3月30日	東埼玉組合	焼却灰	主灰	10.25	0.06	0.02	I300			
3月30日	東埼玉組合	ばいじん	飛灰	11.68	0.07	0.05	I300			
3月30日	東埼玉組合	焼却灰	主灰	10.18	0.06	0.02	I300			
3月30日	鋸南組合	固化灰	飛灰	9.54	0.04	0.02	I300			
3月30日	松本市	固化灰	飛灰	9.80	-	-	D250			
3月30日	㈱ナリコー(成田市・松戸市)	混合灰	混合灰	9.86	0.08	0.02	I300			
3月30日	㈱ナリコー(成田市・松戸市)	混合灰	混合灰	9.70	0.07	0.02	I300			
3月30日	釜石市	集塵灰	飛灰	8.15	0.07	0.02	I300			
3月30日	亙理名取	焼却灰	主灰	10.17	0.11	0.02	I300			
3月31日	君津市・木更津市・袖ヶ浦市・富津市	熔融飛灰	飛灰	9.65	0.05	0.03	I310	3月31日	L210	0.05
3月31日	君津市・木更津市・袖ヶ浦市・富津市	熔融飛灰	飛灰	9.45	0.06	0.03	I310		I310	0.06
3月31日	市川市	焼却残渣	飛灰	9.89	0.05	0.03	I310			
3月31日	市川市	焼却残渣	飛灰	9.77	0.06	0.03	I310			
3月31日	松任石川組合	飛灰	飛灰	9.95	-	-	L210			
3月31日	川口市(戸塚)	ばいじん	飛灰	10.16	0.08	0.02	I310			
3月31日	船橋市(南部)	飛灰	飛灰	10.04	0.04	0.02	I310			
3月31日	船橋市(北部)	飛灰	飛灰	10.38	0.05	0.03	I310			
3月31日	船橋市(北部)	飛灰	飛灰	10.31	0.03	0.03	I310			
3月31日	長生郡市組合	固化飛灰	飛灰	9.70	0.04	0.02	I310			
3月31日	東埼玉組合	焼却灰	主灰	11.83	0.07	0.02	I310			
3月31日	東埼玉組合	焼却灰	主灰	12.16	0.07	0.02	I310			
3月31日	東埼玉組合	焼却灰	主灰	12.30	0.06	0.02	I310			
3月31日	東埼玉組合	焼却灰	主灰	12.01	0.05	0.02	I310			
3月31日	東埼玉組合	ばいじん	飛灰	10.38	0.06	0.03	I310			
3月31日	東埼玉組合	ばいじん	飛灰	11.87	0.07	0.03	I310			
3月31日	東埼玉組合	ばいじん	飛灰	11.75	0.07	0.04	I310			
3月31日	鎌ヶ谷組合	混合灰	混合灰	8.86	0.07	0.03	I310			
3月31日	八街市	ばいじん	飛灰	8.90	0.09	0.03	I310			
3月31日	㈱ナリコー(成田市・松戸市)	混合灰	混合灰	10.17	0.06	0.02	I310			
3月31日	東埼玉組合(第二)	ばいじん	飛灰	10.32	0.06	0.03	I310			
3月31日	EAK	焼却灰	主灰	11.52	-	-	L210			



環境測定記録A ※測定頻度:1回/日(業務を行わない日は除く)						
測定日	敷地境界[μ Sv/h]			敷地内部[μ Sv/h]		
	①-1 町道付近	①-2 正門前	①-3 見学場所前	②-1 定点	②-2 定点	②-4 定点
3月1日	0.05	0.04	0.04	0.04	0.04	0.04
3月2日	0.04	0.04	0.03	0.04	0.04	0.04
3月3日	0.05	0.04	0.04	0.04	0.03	0.04
3月4日	0.04	0.03	0.04	0.04	0.04	0.04
3月5日	0.05	0.04	0.04	0.04	0.04	0.04
3月8日	0.04	0.03	0.03	0.04	0.03	0.04
3月9日	0.05	0.04	0.03	0.04	0.04	0.04
3月10日	0.06	0.04	0.04	0.04	0.04	0.04
3月11日	0.04	0.04	0.03	0.04	0.03	0.04
3月12日	0.04	0.03	0.04	0.04	0.04	0.04
3月15日	0.05	0.03	0.04	0.04	0.03	0.04
3月16日	0.04	0.04	0.03	0.04	0.04	0.04
3月17日	0.04	0.03	0.03	0.04	0.04	0.04
3月18日	0.05	0.04	0.04	0.04	0.03	0.04
3月19日	0.04	0.04	0.03	0.04	0.04	0.04
3月22日	0.05	0.04	0.04	0.04	0.03	0.04
3月23日	0.04	0.03	0.03	0.04	0.04	0.04
3月24日	0.05	0.04	0.04	0.04	0.04	0.04
3月25日	0.05	0.04	0.04	0.04	0.04	0.04
3月26日	0.04	0.04	0.03	0.04	0.03	0.04
3月29日	0.05	0.04	0.04	0.04	0.04	0.04
3月30日	0.05	0.04	0.04	0.04	0.04	0.04
3月31日	0.05	0.04	0.03	0.04	0.03	0.04

環境測定記録B ※測定頻度:4回/月				
採取日	処理水[Bq/L] 下段:検出下限値			
	③放流場所			
	^{131}I	^{134}Cs	^{137}Cs	Cs計
3月3日	ND	ND	2.7	2.7
	1.1	1.4	1.5	-
3月9日	ND	ND	3.9	3.9
	1.4	1.5	1.1	-
3月15日	ND	ND	3.4	3.4
	1.3	1.4	1.8	-
3月22日	ND	ND	3.4	3.4
	1.2	1.6	1.5	-

※測定頻度:浸出水処理施設の稼働が月2回以下の場合、頻度を月2回とする

採取日	総合清澄池出口[Bq/L] 下段:検出下限値			
	^{131}I	^{134}Cs	^{137}Cs	Cs計
3月3日	ND	ND	ND	ND
	0.9	1.3	1.1	-

※小坂川放流地点では不検出

環境測定記録C ※測定頻度:1回/月													
採取日	排水汚泥[Bq/kg] 下段:検出下限値				採取日	地下水[Bq/L] 下段:検出下限値							
	④排水処理施設					⑤-1上流				⑤-2下流			
	^{131}I	^{134}Cs	^{137}Cs	Cs計		^{131}I	^{134}Cs	^{137}Cs	Cs計	^{131}I	^{134}Cs	^{137}Cs	Cs計
3月3日	ND	ND	ND	ND	3月3日	ND	ND	ND	ND	ND	ND	ND	ND
	8.4	10.0	14.0	-		1.3	1.3	1.1	-	1.0	1.1	1.5	-