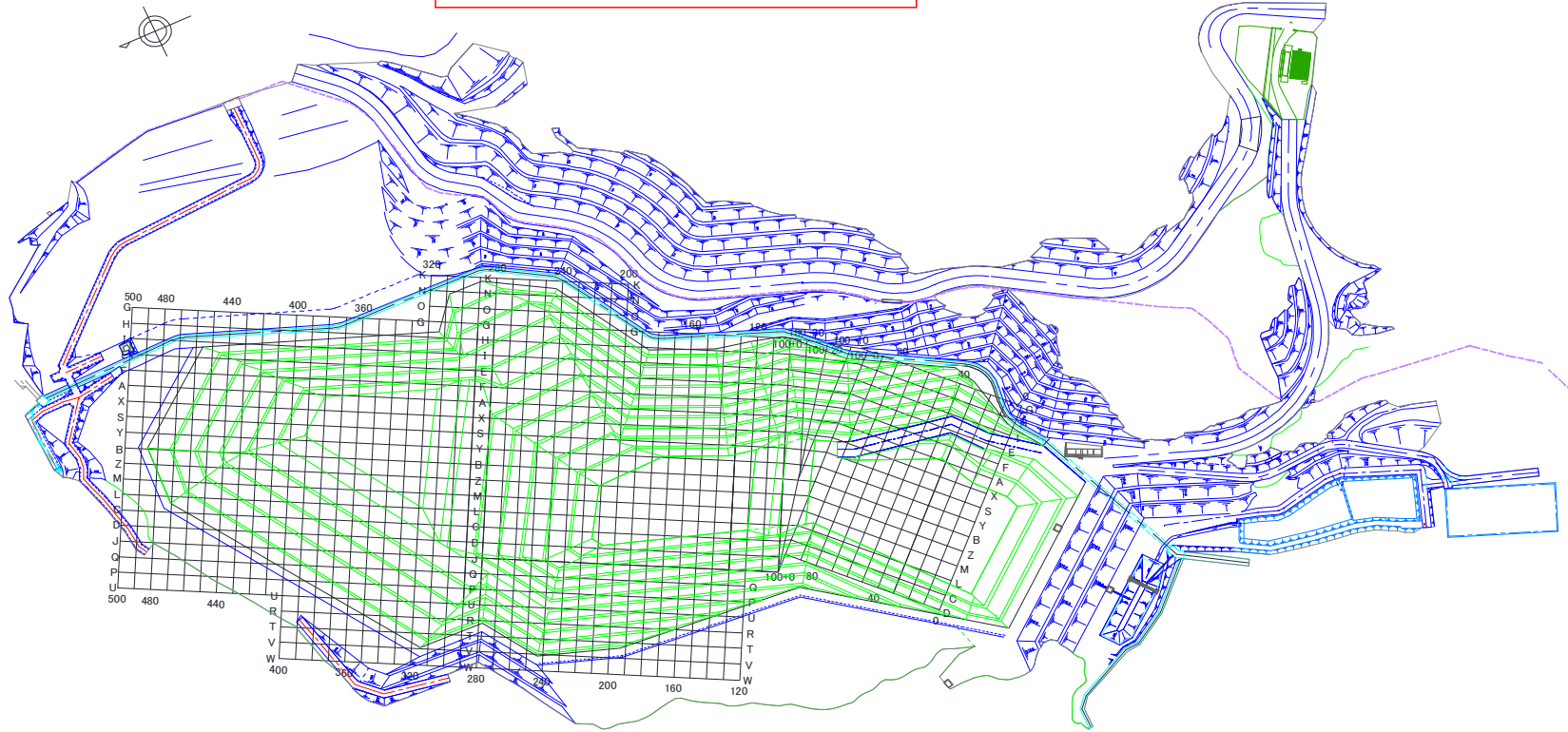


グリーンフィル小坂(株) 管理記録(2021年02月)

処分場プロット図(グリーンフィル小坂(株))



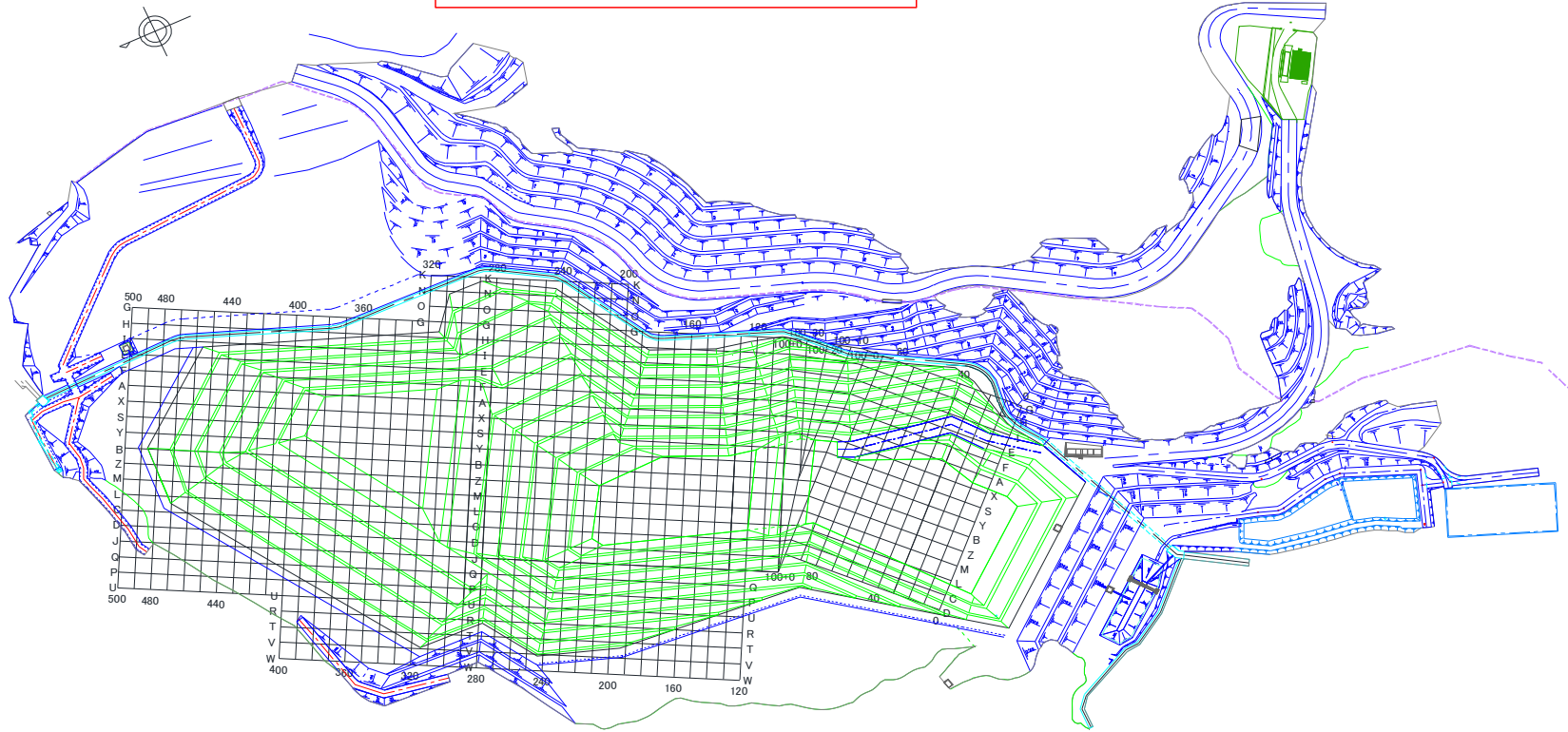
※EAK:エコシステム秋田(株) EKS:エコシステム小坂(株) ECB:エコシステム千葉(株)

※「-」:測定対象外

埋立場所等の管理記録A(受入時)								埋立場所等の管理記録B(埋立作業地点)		
測定日	排出元	廃棄物名称	廃棄物の種類(灰種)	重量 [t]	空間放射線量測定結果[ $\mu\text{Sv/h}$ ]		埋立作業地点 (処分場プロット図参照)	測定日	埋立作業地点 (処分場プロット図参照)	空間放射線量測定結果[ $\mu\text{Sv/h}$ ] 埋立・覆土後
					排出元搬出時	GFK受入時				
2月1日	君津市・木更津市・袖ヶ浦市・富津市	熔融飛灰	飛灰	9.22	0.08	0.02	H270	2月1日	B180	0.04
2月1日	各務原市	熔融固化飛灰	飛灰	9.20	-	-	B180		H270	0.04
2月1日	各務原市	熔融固化飛灰	飛灰	8.92	-	-	B180			
2月1日	各務原市	熔融固化飛灰	飛灰	9.24	-	-	B180			
2月1日	佐倉酒々井組合	固化灰	飛灰	9.59	0.05	0.02	H270			
2月1日	佐倉酒々井組合	固化灰	飛灰	9.68	0.05	0.02	H270			
2月1日	佐倉酒々井組合	固化灰	飛灰	9.54	0.05	0.02	H270			
2月1日	市川市	焼却残渣	主灰	9.88	0.04	0.01	H270			
2月1日	市川市	焼却残渣	主灰	10.00	0.04	0.01	H270			
2月1日	鹿角組合	もえがら	主灰	4.14	-	-	B180			
2月1日	習志野市	熔融飛灰	飛灰	10.30	0.05	0.03	H270			
2月1日	川口市(戸塚)	ばいじん	飛灰	10.18	0.06	0.02	H270			
2月1日	川口市(朝日)	固化ばいじん	飛灰	10.27	0.06	0.02	H270			
2月1日	川口市(朝日)	固化ばいじん	飛灰	10.09	0.07	0.02	H270			
2月1日	船橋市(南部)	飛灰	飛灰	11.28	0.06	0.02	H270			
2月1日	船橋市(南部)	焼却灰	主灰	10.48	0.03	0.01	H270			
2月1日	船橋市(南部)	飛灰	飛灰	10.31	0.05	0.02	H270			
2月1日	大和市	焼却灰	混合灰	10.43	0.06	0.02	H270			
2月1日	(株)ナリコー(成田市・松戸市)	混合灰	混合灰	10.11	0.07	0.02	H270			
2月1日	東埼玉組合(第二)	ばいじん	飛灰	10.17	0.06	0.02	H270			
2月1日	木曾連合(新)	焼却灰	混合灰	10.10	-	-	B180			
2月1日	志太組合(高柳)	焼却灰	混合灰	9.98	-	-	B180			
2月1日	ECB	焼却灰(災害廃棄物)	主灰	10.30	0.08	0.01	H270			
2月1日	ECB	焼却灰(災害廃棄物)	主灰	10.56	0.07	0.01	H270			
2月2日	君津市・木更津市・袖ヶ浦市・富津市	熔融飛灰	飛灰	9.25	0.07	0.03	O270	2月2日	B170	0.04
2月2日	君津市・木更津市・袖ヶ浦市・富津市	熔融飛灰	飛灰	9.15	0.06	0.03	O270		O270	0.04
2月2日	君津市・木更津市・袖ヶ浦市・富津市	熔融飛灰	飛灰	9.37	0.05	0.02	O270			
2月2日	各務原市	熔融固化飛灰	飛灰	9.29	-	-	B170			
2月2日	各務原市	熔融固化飛灰	飛灰	8.84	-	-	B170			
2月2日	江戸崎組合	固化灰	飛灰	9.80	0.06	0.02	O270			
2月2日	市川市	焼却残渣	飛灰	9.87	0.06	0.03	O270			
2月2日	市川市	焼却残渣	飛灰	9.89	0.05	0.03	O270			
2月2日	松任石川組合	飛灰	飛灰	9.69	-	-	B170			
2月2日	船橋市(南部)	飛灰	飛灰	9.56	0.04	0.02	O270			
2月2日	船橋市(南部)	飛灰	飛灰	11.44	0.04	0.02	O270			
2月2日	船橋市(南部)	飛灰	飛灰	9.65	0.05	0.02	O270			
2月2日	船橋市(南部)	焼却灰	主灰	9.89	0.03	0.02	O270			
2月2日	大曲仙北	焼却灰	主灰	11.25	-	-	B170			
2月2日	大曲仙北	焼却灰	主灰	11.19	-	-	B170			
2月2日	東埼玉組合	焼却灰	主灰	12.01	0.06	0.02	O270			
2月2日	柏市(第二)	焼却灰(固化飛灰)	飛灰	9.73	0.08	0.04	O270			
2月2日	山形村	固化灰	飛灰	9.86	-	-	B170			
2月2日	松本市	固化灰	飛灰	9.92	-	-	B170			
2月2日	(株)ナリコー(成田市・松戸市)	混合灰	混合灰	10.08	0.09	0.02	O270			

グリーンフィル小坂株式会社 管理記録(2021年02月)

処分場プロット図(グリーンフィル小坂株式会社)



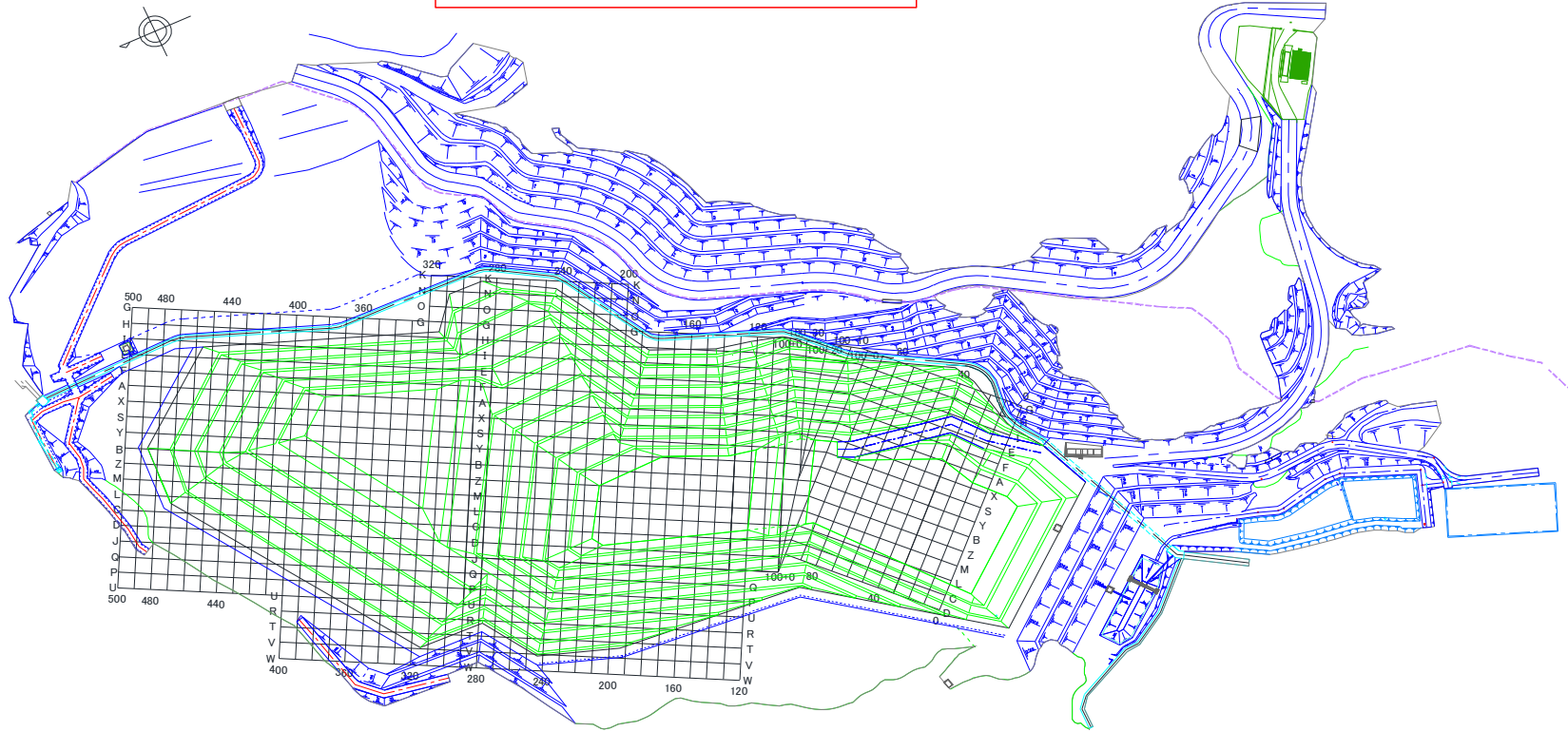
※EAK:エコシステム秋田株式会社 EKS:エコシステム小坂株式会社 ECB:エコシステム千葉株式会社

※「-」:測定対象外

埋立場所等の管理記録A(受入時)								埋立場所等の管理記録B(埋立作業地点)		
測定日	排出元	廃棄物名称	廃棄物の種類(灰種)	重量 [t]	空間放射線量測定結果[ $\mu\text{Sv/h}$ ]		埋立作業地点(処分場プロット図参照)	測定日	埋立作業地点(処分場プロット図参照)	空間放射線量測定結果[ $\mu\text{Sv/h}$ ] 埋立・覆土後
					排出元搬出時	GFK受入時				
2月2日	釜石市	集塵灰	飛灰	8.21	0.07	0.02	O270			
2月2日	亶理名取	焼却灰	主灰	10.19	0.14	0.02	O270			
2月2日	亶理名取	焼却灰	主灰	10.21	0.13	0.02	O270			
2月2日	木曾連合(新)	焼却灰	混合灰	9.96	-	-	B170			
2月2日	志太組合(高柳)	焼却灰	混合灰	9.82	-	-	B170			
2月2日	志太組合(高柳)	焼却灰	混合灰	9.82	-	-	B170			
2月3日	君津市・木更津市・袖ヶ浦市・富津市	熔融飛灰	飛灰	9.26	0.06	0.02	O270	2月3日	B160	0.04
2月3日	君津市・木更津市・袖ヶ浦市・富津市	熔融飛灰	飛灰	9.56	0.06	0.02	O270		O270	0.05
2月3日	さいたま市(大崎)	固化灰	飛灰	11.48	0.07	0.02	O270			
2月3日	各務原市	熔融固化飛灰	飛灰	8.26	-	-	B160			
2月3日	各務原市	熔融固化飛灰	飛灰	9.31	-	-	B160			
2月3日	市川市	焼却残渣	主灰	9.84	0.04	0.02	O270			
2月3日	市川市	焼却残渣	主灰	9.94	0.04	0.02	O270			
2月3日	鹿角組合	もえがら	主灰	4.44	-	-	B160			
2月3日	小田原市	焼却灰	混合灰	9.87	0.04	0.02	O270			
2月3日	小田原市	焼却灰	混合灰	10.07	0.04	0.02	O270			
2月3日	川口市(戸塚)	ばいじん	飛灰	9.88	0.08	0.02	O270			
2月3日	川口市(朝日)	固化ばいじん	飛灰	10.10	0.06	0.02	O270			
2月3日	大曲仙北	飛灰(固化灰)	飛灰	10.42	-	-	B160			
2月3日	大曲仙北	飛灰(固化灰)	飛灰	10.31	-	-	B160			
2月3日	大和市	焼却灰	混合灰	10.49	0.05	0.02	O270			
2月3日	大和市	焼却灰	混合灰	10.48	0.06	0.02	O270			
2月3日	長生郡市組合	固化飛灰	飛灰	9.50	0.05	0.02	O270			
2月3日	柏市(第二)	焼却灰(固化飛灰)	飛灰	10.00	0.07	0.04	O270			
2月3日	㈱ナリコー(成田市・松戸市)	混合灰	混合灰	9.95	0.07	0.02	O270			
2月3日	㈱ナリコー(成田市・松戸市)	混合灰	混合灰	9.74	0.08	0.02	O270			
2月3日	柏市(第一)	焼却灰	主灰	9.95	0.03	0.02	O270			
2月3日	志太組合(高柳)	焼却灰	混合灰	9.8	-	-	B160			
2月3日	ECB	焼却灰(災害廃棄物)	主灰	10.1	0.08	0.02	O270			
2月3日	ECB	焼却灰(災害廃棄物)	主灰	10.5	0.09	0.01	O270			
2月4日	江戸崎組合	固化灰	飛灰	10.3	0.06	0.02	G270	2月4日	B160	0.04
2月4日	市川市	焼却残渣	飛灰	10.1	0.05	0.03	G270		G270	0.03
2月4日	市川市	焼却残渣	飛灰	10.1	0.06	0.02	G270			
2月4日	市川市	焼却残渣	飛灰	9.9	0.04	0.03	G270			
2月4日	市川市	焼却残渣	飛灰	9.8	0.05	0.03	G270			
2月4日	小田原市	焼却灰	混合灰	9.9	0.03	0.02	G270			
2月4日	船橋市(南部)	飛灰	飛灰	9.8	0.04	0.02	G270			
2月4日	大和市	焼却灰	混合灰	10.5	0.05	0.02	G270			
2月4日	大和市	焼却灰	混合灰	10.5	0.05	0.02	G270			
2月4日	東埼玉組合	焼却灰	主灰	12.2	0.06	0.02	G270			
2月4日	鎌ヶ谷組合	混合灰	混合灰	8.2	0.06	0.02	G270			
2月4日	柏市(第一)	焼却灰	主灰	9.2	0.04	0.02	G270			
2月4日	亶理名取	焼却灰	主灰	10.2	0.13	0.02	G270			
2月4日	気仙沼市(南三陸)	混合灰	混合灰	8.2	0.10	0.02	G270			

グリーンフィル小坂株式会社 管理記録(2021年02月)

処分場プロット図(グリーンフィル小坂株式会社)



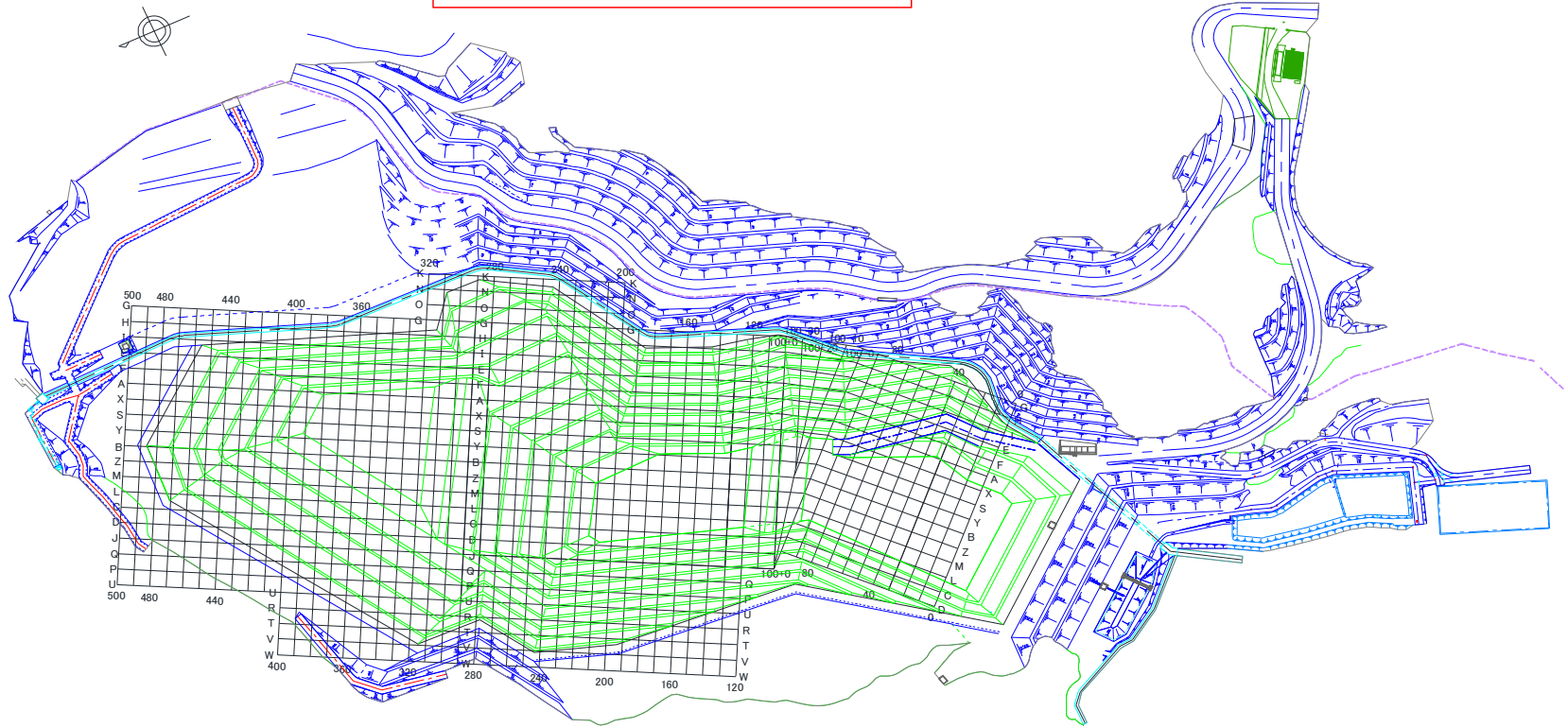
※EAK:エコシステム秋田株式会社 EKS:エコシステム小坂株式会社 ECB:エコシステム千葉株式会社

※「-」:測定対象外

埋立場所等の管理記録A(受入時)								埋立場所等の管理記録B(埋立作業地点)		
測定日	排出元	廃棄物名称	廃棄物の種類(灰種)	重量 [t]	空間放射線量測定結果[ $\mu\text{Sv/h}$ ]		埋立作業地点(処分場プロット図参照)	測定日	埋立作業地点(処分場プロット図参照)	空間放射線量測定結果[ $\mu\text{Sv/h}$ ] 埋立・覆土後
					排出元搬出時	GFK受入時				
2月4日	志太組合(高柳)	焼却灰	混合灰	9.9	-	-	B160			
2月4日	志太組合(高柳)	焼却灰	混合灰	9.8	-	-	B160			
2月5日	君津市・木更津市・袖ヶ浦市・富津市	熔融飛灰	飛灰	9.1	0.06	0.02	H270	2月5日	Y160	0.04
2月5日	市川市	焼却残渣	主灰	10.0	0.05	0.01	H270		H270	0.04
2月5日	市川市	焼却残渣	飛灰	9.9	0.05	0.03	H270			
2月5日	鹿角組合	もえがら	主灰	7.8	-	-	Y160			
2月5日	船橋市(南部)	飛灰	飛灰	10.0	0.04	0.02	H270			
2月5日	大曲仙北	焼却灰	主灰	10.9	-	-	Y160			
2月5日	大曲仙北	焼却灰	主灰	10.6	-	-	Y160			
2月5日	東埼玉組合	ばいじん	飛灰	11.4	0.07	0.02	H270			
2月5日	東埼玉組合	焼却灰	主灰	10.1	0.06	0.01	H270			
2月5日	東埼玉組合	ばいじん	飛灰	10.0	0.07	0.02	H270			
2月5日	松本市	固化灰	飛灰	9.8	-	-	Y160			
2月5日	牛久市	固化灰	飛灰	11.3	0.11	0.02	H270			
2月5日	釜石市	集塵灰	飛灰	7.9	0.09	0.02	H270			
2月5日	東埼玉組合(第二)	ばいじん	飛灰	10.4	0.07	0.02	H270			
2月5日	巨理名取	焼却灰	主灰	10.3	0.12	0.01	H270			
2月5日	巨理名取	焼却灰	主灰	10.3	0.13	0.01	H270			
2月5日	ECB	焼却灰(災害廃棄物)	主灰	10.5	0.07	0.02	H270			
2月5日	ECB	焼却灰(災害廃棄物)	主灰	10.3	0.08	0.02	H270			
2月8日	君津市・木更津市・袖ヶ浦市・富津市	熔融飛灰	飛灰	9.7	0.07	0.02	E270	2月8日	A160	0.03
2月8日	君津市・木更津市・袖ヶ浦市・富津市	熔融飛灰	飛灰	9.4	0.07	0.03	E270		E270	0.04
2月8日	各務原市	熔融固化飛灰	飛灰	9.0	-	-	A160			
2月8日	松任石川組合	飛灰	飛灰	10.0	-	-	A160			
2月8日	船橋市(南部)	飛灰	飛灰	10.1	0.04	0.02	E270			
2月8日	船橋市(南部)	飛灰	飛灰	9.9	0.04	0.02	E270			
2月8日	東埼玉組合	焼却灰	主灰	11.9	0.08	0.01	E270			
2月8日	東埼玉組合	ばいじん	飛灰	11.8	0.08	0.02	E270			
2月8日	柏市(第一)	焼却灰	主灰	9.4	0.04	0.02	E270			
2月8日	湖周組合	焼却灰	飛灰	9.5	-	-	A160			
2月8日	ECB	焼却灰(災害廃棄物)	主灰	10.1	0.08	0.02	E270			
2月9日	君津市・木更津市・袖ヶ浦市・富津市	熔融飛灰	飛灰	9.2	0.06	0.02	H270	2月9日	S160	0.05
2月9日	君津市・木更津市・袖ヶ浦市・富津市	熔融飛灰	飛灰	9.0	0.06	0.02	H270		H270	0.05
2月9日	各務原市	熔融固化飛灰	飛灰	8.7	-	-	S160			
2月9日	各務原市	熔融固化飛灰	飛灰	9.3	-	-	S160			
2月9日	市川市	焼却残渣	主灰	10.1	0.04	0.01	H270			
2月9日	鹿角組合	もえがら	主灰	4.9	-	-	S160			
2月9日	松任石川組合	飛灰	飛灰	9.9	-	-	S160			
2月9日	船橋市(南部)	飛灰	飛灰	9.6	0.04	0.02	H270			
2月9日	船橋市(南部)	焼却灰	主灰	11.2	0.04	0.01	H270			
2月9日	船橋市(北部)	焼却灰	主灰	12.2	0.04	0.01	H270			
2月9日	船橋市(北部)	焼却灰	主灰	12.0	0.05	0.01	H270			
2月9日	大曲仙北	焼却灰	主灰	11.6	-	-	S160			
2月9日	大曲仙北	焼却灰	主灰	11.2	-	-	S160			

グリーンフィル小坂株式会社 管理記録(2021年02月)

処分場プロット図(グリーンフィル小坂株式会社)



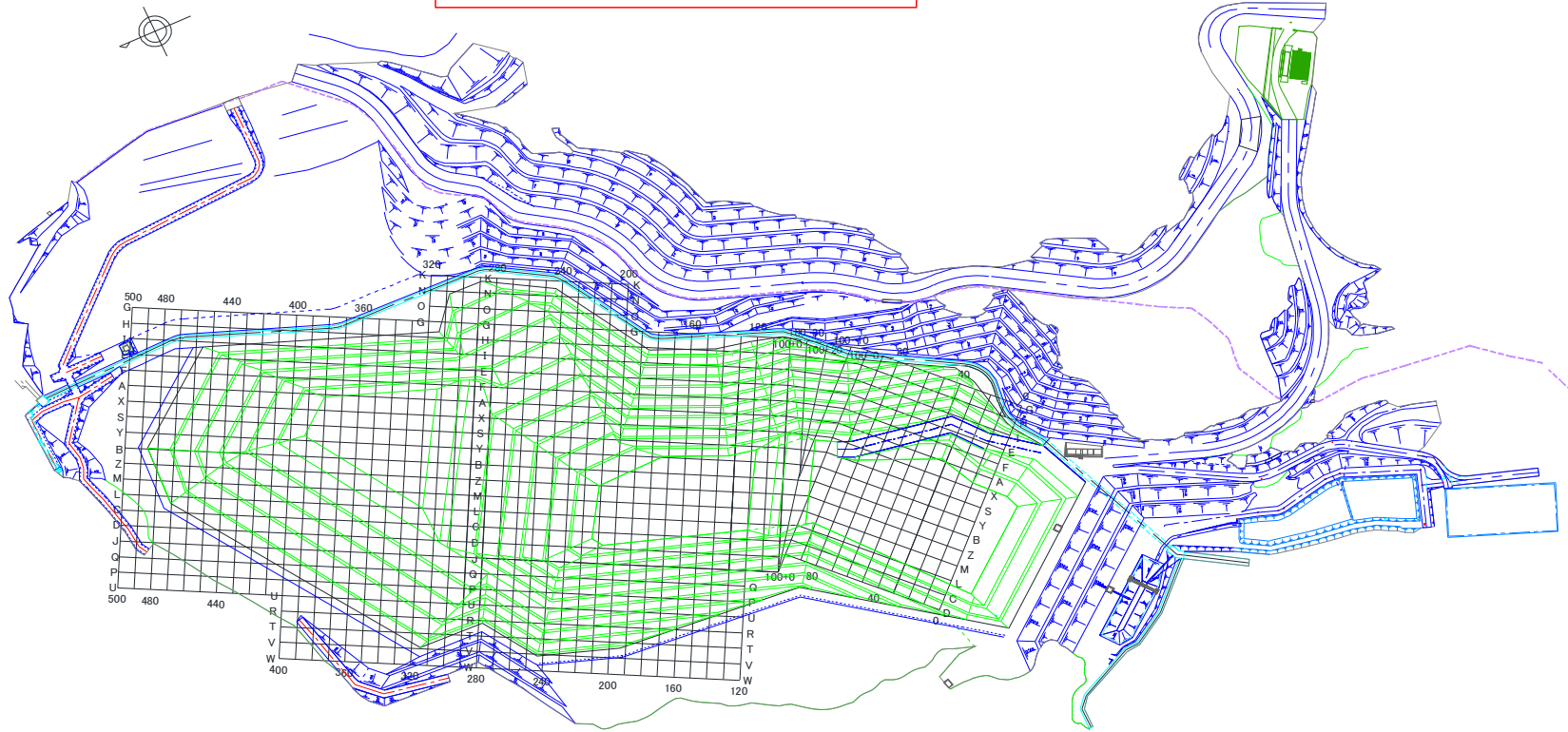
※EAK:エコシステム秋田株式会社 EKS:エコシステム小坂株式会社 ECB:エコシステム千葉株式会社

※「-」:測定対象外

埋立場所等の管理記録A(受入時)								埋立場所等の管理記録B(埋立作業地点)		
測定日	排出元	廃棄物名称	廃棄物の種類(灰種)	重量 [t]	空間放射線量測定結果[ $\mu$ Sv/h]		埋立作業地点(処分場プロット図参照)	測定日	埋立作業地点(処分場プロット図参照)	空間放射線量測定結果[ $\mu$ Sv/h]
					排出元搬出時	GFK受入時				
2月9日	釜石市	集塵灰	飛灰	8.0	0.06	0.02	H270			
2月9日	亘理名取	焼却灰	主灰	10.3	0.11	0.01	H270			
2月9日	志太組合(高柳)	焼却灰	混合灰	9.9	-	-	S160			
2月9日	ECB	焼却灰(災害廃棄物)	主灰	10.1	0.08	0.02	H270			
2月9日	ECB	焼却灰(災害廃棄物)	主灰	10.3	0.09	0.01	H270			
2月9日	ECB	焼却灰(災害廃棄物)	主灰	10.4	0.08	0.02	H270			
2月10日	君津市・木更津市・袖ヶ浦市・富津市	熔融飛灰	飛灰	9.4	0.06	0.02	H280	2月10日	Y160	0.04
2月10日	君津市・木更津市・袖ヶ浦市・富津市	熔融飛灰	飛灰	9.4	0.06	0.02	H280		H280	0.05
2月10日	君津市・木更津市・袖ヶ浦市・富津市	熔融飛灰	飛灰	9.2	0.06	0.02	H280			
2月10日	さいたま市(大崎)	固化灰	飛灰	11.7	0.05	0.02	H280			
2月10日	各務原市	熔融固化飛灰	飛灰	8.6	-	-	Y160			
2月10日	江戸崎組合	固化灰	飛灰	10.7	0.06	0.02	H280			
2月10日	江戸崎組合	固化灰	飛灰	10.0	0.06	0.02	H280			
2月10日	志木組合(新座西)	集塵灰	飛灰	10.2	0.06	0.02	H280			
2月10日	小田原市	焼却灰	混合灰	9.3	0.03	0.01	H280			
2月10日	川口市(朝日)	固化ばいじん	飛灰	10.1	0.04	0.02	H280			
2月10日	川口市(朝日)	固化ばいじん	飛灰	11.9	0.06	0.02	H280			
2月10日	船橋市(南部)	飛灰	飛灰	11.5	0.04	0.02	H280			
2月10日	船橋市(南部)	飛灰	飛灰	11.9	0.04	0.02	H280			
2月10日	船橋市(南部)	飛灰	飛灰	11.7	0.04	0.02	H280			
2月10日	大曲仙北	飛灰(固化灰)	飛灰	11.0	-	-	Y160			
2月10日	大曲仙北	飛灰(固化灰)	飛灰	10.5	-	-	Y160			
2月10日	東埼玉組合	ばいじん	飛灰	10.3	0.07	0.02	H280			
2月10日	鎌ヶ谷組合	混合灰	混合灰	7.7	0.05	0.02	H280			
2月10日	鋸南組合	固化灰	飛灰	9.5	0.03	0.02	H280			
2月10日	亘理名取	焼却灰	主灰	10.3	0.13	0.01	H280			
2月10日	気仙沼市(南三陸)	混合灰	混合灰	8.6	0.08	0.01	H280			
2月10日	ECB	焼却灰(災害廃棄物)	主灰	10.0	0.07	0.01	H280			
2月10日	ECB	焼却灰(災害廃棄物)	主灰	10.2	0.09	0.02	H280			
2月10日	ECB	焼却灰(災害廃棄物)	主灰	10.1	0.08	0.01	H280			
2月12日	市川市	焼却残渣	主灰	10.0	0.05	0.01	F270	2月12日	Y160	0.04
2月12日	市川市	焼却残渣	主灰	9.9	0.04	0.01	F270		F270	0.05
2月12日	市川市	焼却残渣	主灰	9.8	0.04	0.01	F270			
2月12日	志木組合(新座西)	集塵灰	飛灰	10.18	0.05	0.02	F270			
2月12日	鹿角組合	もえがら	主灰	4.04	-	-	Y160			
2月12日	習志野市	熔融飛灰	飛灰	10.26	0.06	0.03	F270			
2月12日	小田原市	焼却灰	混合灰	9.75	0.03	0.01	F270			
2月12日	小田原市	焼却灰	混合灰	9.77	0.03	0.01	F270			
2月12日	小田原市	焼却灰	混合灰	9.42	0.03	0.01	F270			
2月12日	川口市(戸塚)	ばいじん	飛灰	10.20	0.07	0.02	F270			
2月12日	船橋市(南部)	飛灰	飛灰	9.88	0.03	0.02	F270			
2月12日	船橋市(南部)	飛灰	飛灰	11.21	0.05	0.02	F270			
2月12日	船橋市(南部)	飛灰	飛灰	12.00	0.05	0.02	F270			
2月12日	船橋市(北部)	飛灰	飛灰	12.11	0.06	0.02	F270			

グリーンフィル小坂(株) 管理記録(2021年02月)

処分場プロット図(グリーンフィル小坂(株))



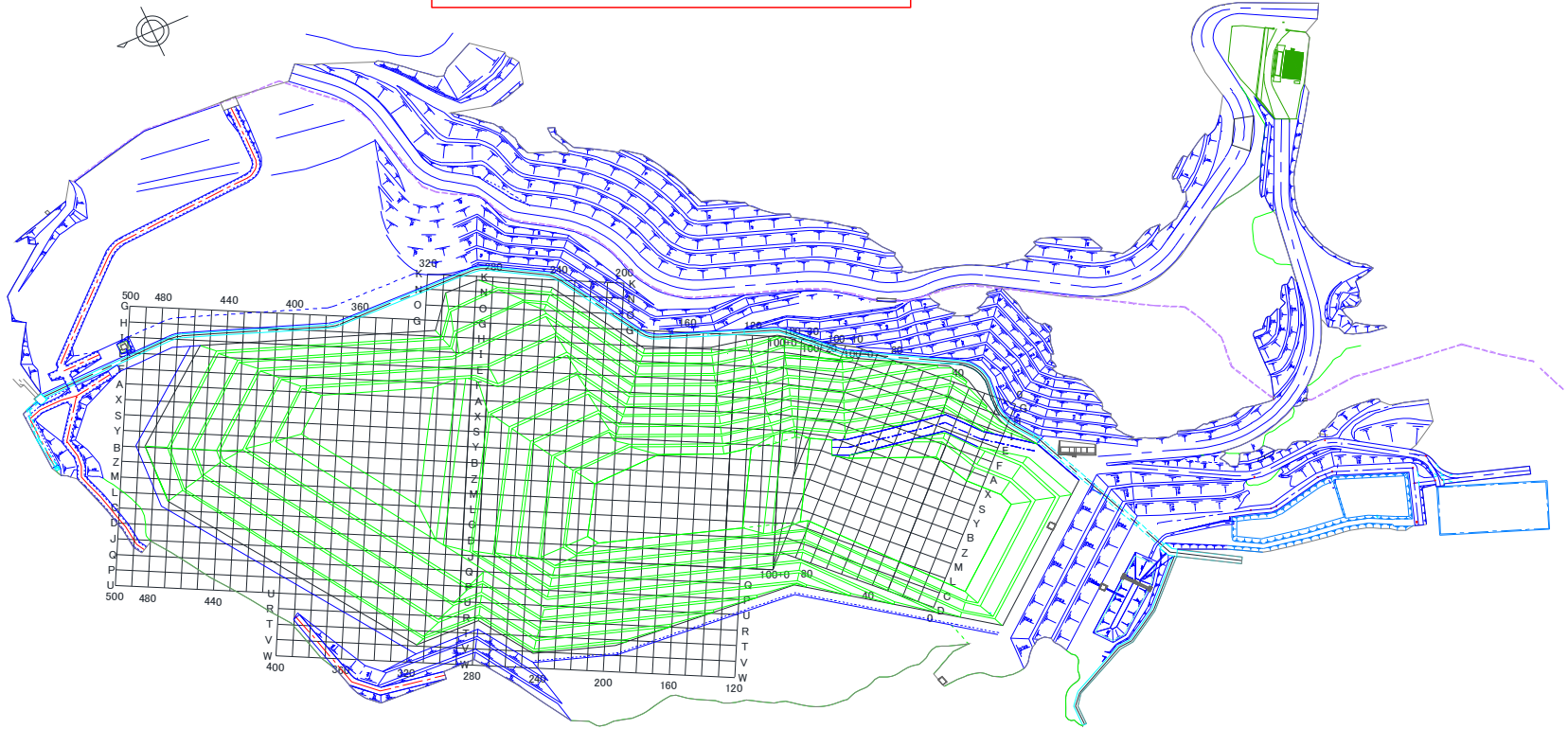
※EAK:エコシステム秋田(株) EKS:エコシステム小坂(株) ECB:エコシステム千葉(株)

※「-」:測定対象外

埋立場所等の管理記録A(受入時)								埋立場所等の管理記録B(埋立作業地点)		
測定日	排出元	廃棄物名称	廃棄物の種類(灰種)	重量 [t]	空間放射線量測定結果[ $\mu$ Sv/h]		埋立作業地点 (処分場プロット図参照)	測定日	埋立作業地点 (処分場プロット図参照)	空間放射線量 測定結果[ $\mu$ Sv/h] 埋立・覆土後
					排出元 搬出時	GFK 受入時				
2月12日	船橋市(北部)	飛灰	飛灰	12.13	0.06	0.02	F270			
2月12日	大曲仙北	飛灰(固化灰)	飛灰	11.25	-	-	Y160			
2月12日	大曲仙北	焼却灰	主灰	11.43	-	-	Y160			
2月12日	東埼玉組合	焼却灰	主灰	10.13	0.06	0.01	F270			
2月12日	東埼玉組合	ばいじん	飛灰	10.26	0.07	0.02	F270			
2月12日	鎌ヶ谷組合	混合灰	混合灰	7.92	0.05	0.02	F270			
2月12日	柏市(第二)	焼却灰(固化飛灰)	飛灰	9.88	0.08	0.03	F270			
2月12日	柏市(第一)	焼却灰	主灰	9.56	0.04	0.02	F270			
2月12日	牛久市	固化灰	飛灰	11.14	0.10	0.03	F270			
2月12日	志太組合(高柳)	焼却灰	混合灰	9.90	-	-	Y160			
2月15日	君津市・木更津市・袖ヶ浦市・富津市	熔融飛灰	飛灰	9.19	0.05	0.02	G280	2月15日	Y160	0.04
2月15日	市川市	焼却残渣	主灰	9.94	0.03	0.02	G280		G280	0.05
2月15日	川口市(戸塚)	ばいじん	飛灰	11.85	0.07	0.02	G280			
2月15日	船橋市(南部)	飛灰	飛灰	10.11	0.05	0.02	G280			
2月15日	船橋市(南部)	飛灰	飛灰	10.11	0.04	0.02	G280			
2月15日	船橋市(南部)	飛灰	飛灰	11.41	0.04	0.02	G280			
2月15日	長生郡市組合	固化飛灰	飛灰	9.68	0.03	0.02	G280			
2月15日	鎌ヶ谷組合	混合灰	混合灰	7.88	0.07	0.02	G280			
2月15日	亙理名取	焼却灰	主灰	10.21	0.16	0.02	G280			
2月15日	ECB	焼却灰(災害廃棄物)	主灰	10.42	0.08	0.02	G280			
2月15日	ECB	焼却灰(災害廃棄物)	主灰	10.22	0.09	0.02	G280			
2月15日	ECB	焼却灰(災害廃棄物)	主灰	10.40	0.09	0.02	G280			
2月15日	ECB	焼却灰(災害廃棄物)	主灰	10.14	0.12	0.02	G280			
2月15日	ECB	焼却灰(災害廃棄物)	主灰	10.40	0.08	0.02	G280			
2月15日	ECB	焼却灰(災害廃棄物)	主灰	10.08	0.09	0.02	G280			
2月15日	ECB	焼却灰(災害廃棄物)	主灰	10.36	0.09	0.02	G280			
2月16日	船橋市(南部)	飛灰	飛灰	12.37	0.04	0.04	O280	2月16日	Y160	0.03
2月16日	船橋市(北部)	飛灰	飛灰	12.12	0.05	0.04	O280		O280	0.04
2月16日	船橋市(北部)	飛灰	飛灰	12.11	0.05	0.05	O280			
2月16日	柏市(第二)	焼却灰(固化飛灰)	飛灰	9.61	0.08	0.05	O280			
2月16日	釜石市	集塵灰	飛灰	7.95	0.09	0.04	O280			
2月17日	君津市・木更津市・袖ヶ浦市・富津市	熔融飛灰	飛灰	9.75	0.06	0.03	N290	2月17日	S180	0.04
2月17日	さいたま市(大崎)	固化灰	飛灰	11.53	0.06	0.02	N290		N290	0.05
2月17日	市川市	焼却残渣	主灰	10.03	0.03	0.02	N290			
2月17日	志木組合(新座西)	集塵灰	飛灰	10.46	0.05	0.02	N290			
2月17日	小田原市	焼却灰	混合灰	10.29	0.03	0.02	N290			
2月17日	川口市(戸塚)	ばいじん	飛灰	11.45	0.07	0.02	N290			
2月17日	川口市(戸塚)	ばいじん	飛灰	10.16	0.07	0.02	N290			
2月17日	船橋市(南部)	飛灰	飛灰	11.66	0.04	0.02	N290			
2月17日	船橋市(南部)	焼却灰	主灰	9.67	0.04	0.02	N290			
2月17日	船橋市(南部)	飛灰	飛灰	10.20	0.03	0.02	N290			
2月17日	船橋市(北部)	飛灰	飛灰	11.77	0.05	0.03	N290			
2月17日	大曲仙北	焼却灰	主灰	10.89	-	-	S180			
2月17日	大曲仙北	焼却灰	主灰	11.34	-	-	S180			

グリーンフィル小坂株式会社 管理記録(2021年02月)

処分場プロット図(グリーンフィル小坂株式会社)



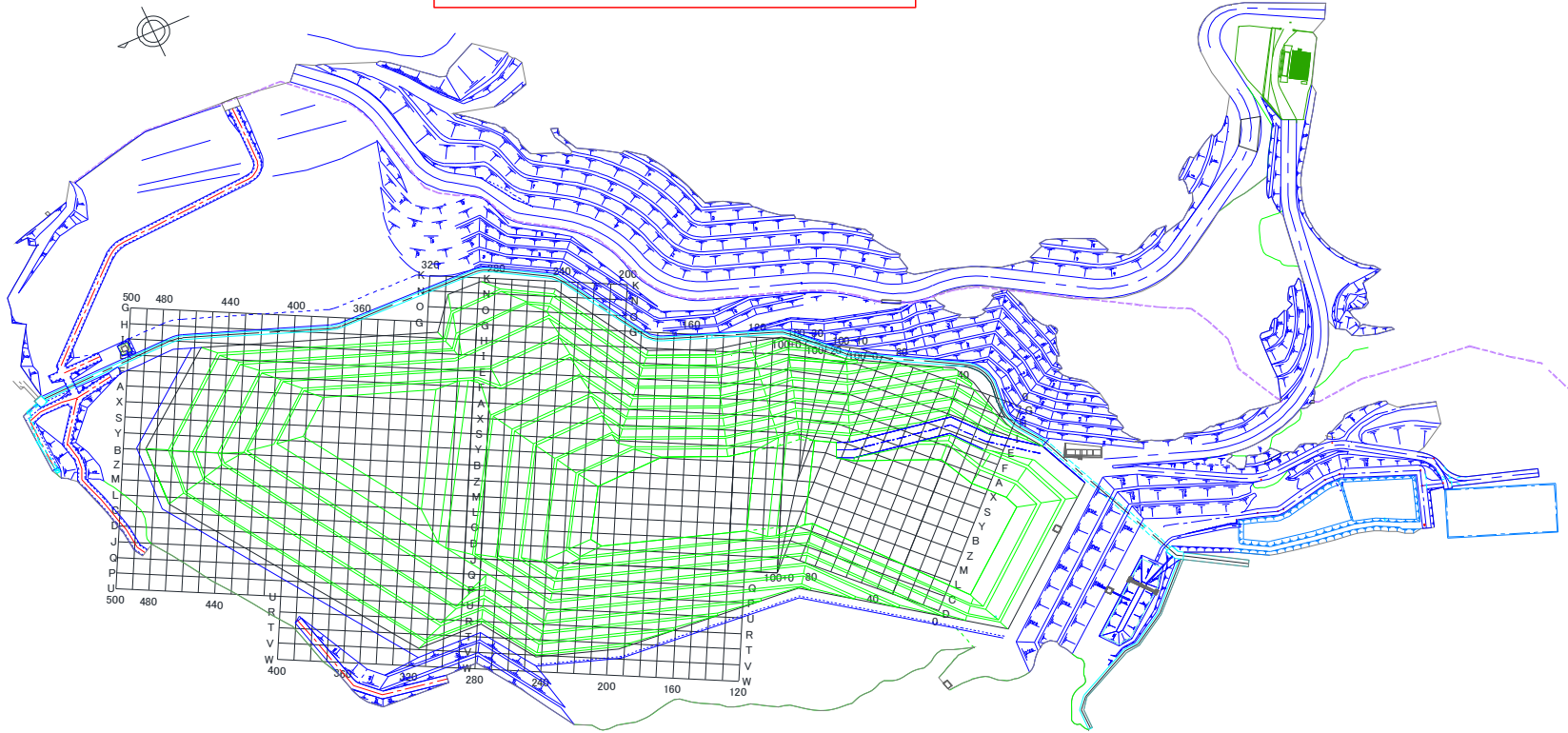
※EAK:エコシステム秋田株式会社 EKS:エコシステム小坂株式会社 ECB:エコシステム千葉株式会社

※「-」:測定対象外

埋立場所等の管理記録A(受入時)								埋立場所等の管理記録B(埋立作業地点)		
測定日	排出元	廃棄物名称	廃棄物の種類(灰種)	重量 [t]	空間放射線量測定結果[ $\mu\text{Sv/h}$ ]		埋立作業地点 (処分場プロット図参照)	測定日	埋立作業地点 (処分場プロット図参照)	空間放射線量測定結果[ $\mu\text{Sv/h}$ ] 埋立・覆土後
					排出元搬出時	GFK受入時				
2月17日	長生郡市組合	固化飛灰	飛灰	9.82	0.04	0.02	N290			
2月17日	東埼玉組合	ばいじん	飛灰	10.36	0.08	0.03	N290			
2月17日	東埼玉組合	ばいじん	飛灰	10.55	0.08	0.03	N290			
2月17日	鎌ヶ谷組合	混合灰	混合灰	8.56	0.06	0.03	N290			
2月17日	柏市(第一)	焼却灰	主灰	9.63	0.04	0.02	N290			
2月17日	東埼玉組合(第二)	ばいじん	飛灰	10.16	0.08	0.03	N290			
2月17日	亙理名取	焼却灰	主灰	10.33	0.10	0.02	N290			
2月17日	志太組合(高柳)	焼却灰	混合灰	9.74	-	-	S180			
2月17日	ECB	焼却灰(災害廃棄物)	主灰	10.18	0.08	0.02	N290			
2月17日	ECB	焼却灰(災害廃棄物)	主灰	10.24	0.08	0.02	N290			
2月17日	ECB	焼却灰(災害廃棄物)	主灰	10.46	0.08	0.02	N290			
2月17日	ECB	焼却灰(災害廃棄物)	主灰	10.36	0.07	0.02	N290			
2月18日	江戸崎組合	固化灰	飛灰	11.06	0.07	0.02	N300	2月18日	Y180	0.04
2月18日	江戸崎組合	固化灰	飛灰	10.56	0.07	0.02	N300		N300	0.05
2月18日	市川市	焼却残渣	飛灰	9.68	0.05	0.04	N300			
2月18日	市川市	焼却残渣	主灰	9.86	0.04	0.02	N300			
2月18日	市川市	焼却残渣	主灰	9.53	0.04	0.02	N300			
2月18日	小田原市	焼却灰	混合灰	9.59	0.04	0.02	N300			
2月18日	川口市(戸塚)	ばいじん	飛灰	10.18	0.08	0.02	N300			
2月18日	川口市(朝日)	固化ばいじん	飛灰	10.42	0.04	0.03	N300			
2月18日	大曲仙北	飛灰(固化灰)	飛灰	11.21	-	-	Y180			
2月18日	大曲仙北	飛灰(固化灰)	飛灰	11.36	-	-	Y180			
2月18日	八街市	ばいじん	飛灰	9.64	0.07	0.03	N300			
2月18日	牛久市	固化灰	飛灰	11.38	0.10	0.03	N300			
2月18日	気仙沼市(南三陸)	混合灰	混合灰	8.71	0.07	0.02	N300			
2月18日	志太組合(高柳)	焼却灰	混合灰	9.92	-	-	Y180			
2月19日	市川市	焼却残渣	飛灰	9.90	0.05	0.03	O290	2月19日	S180	0.04
2月19日	市川市	焼却残渣	主灰	9.96	0.04	0.01	O290		O290	0.05
2月19日	鹿角組合	もえがら	主灰	7.64	-	-	S180			
2月19日	小田原市	焼却灰	混合灰	9.43	0.03	0.01	O290			
2月19日	川口市(戸塚)	ばいじん	飛灰	11.40	0.08	0.02	O290			
2月19日	船橋市(南部)	飛灰	飛灰	11.70	0.06	0.02	O290			
2月19日	船橋市(南部)	飛灰	飛灰	11.43	0.06	0.02	O290			
2月19日	船橋市(北部)	飛灰	飛灰	12.11	0.06	0.02	O290			
2月19日	船橋市(北部)	飛灰	飛灰	12.44	0.06	0.02	O290			
2月19日	船橋市(北部)	飛灰	飛灰	11.69	0.06	0.02	O290			
2月19日	大曲仙北	焼却灰	主灰	10.77	-	-	S180			
2月19日	大曲仙北	焼却灰	主灰	10.89	-	-	S180			
2月19日	鎌ヶ谷組合	混合灰	混合灰	6.38	0.05	0.02	O290			
2月19日	鎌ヶ谷組合	混合灰	混合灰	8.50	0.06	0.02	O290			
2月19日	鎌ヶ谷組合	混合灰	混合灰	8.21	0.06	0.02	O290			
2月19日	㈱ナリコー(成田市・松戸市)	混合灰	混合灰	9.88	0.08	0.02	O290			
2月19日	柏市(第一)	焼却灰	主灰	10.47	0.07	0.02	O290			
2月19日	釜石市	集塵灰	飛灰	7.94	0.08	0.02	O290			

グリーンフィル小坂株式会社 管理記録(2021年02月)

処分場プロット図(グリーンフィル小坂株式会社)



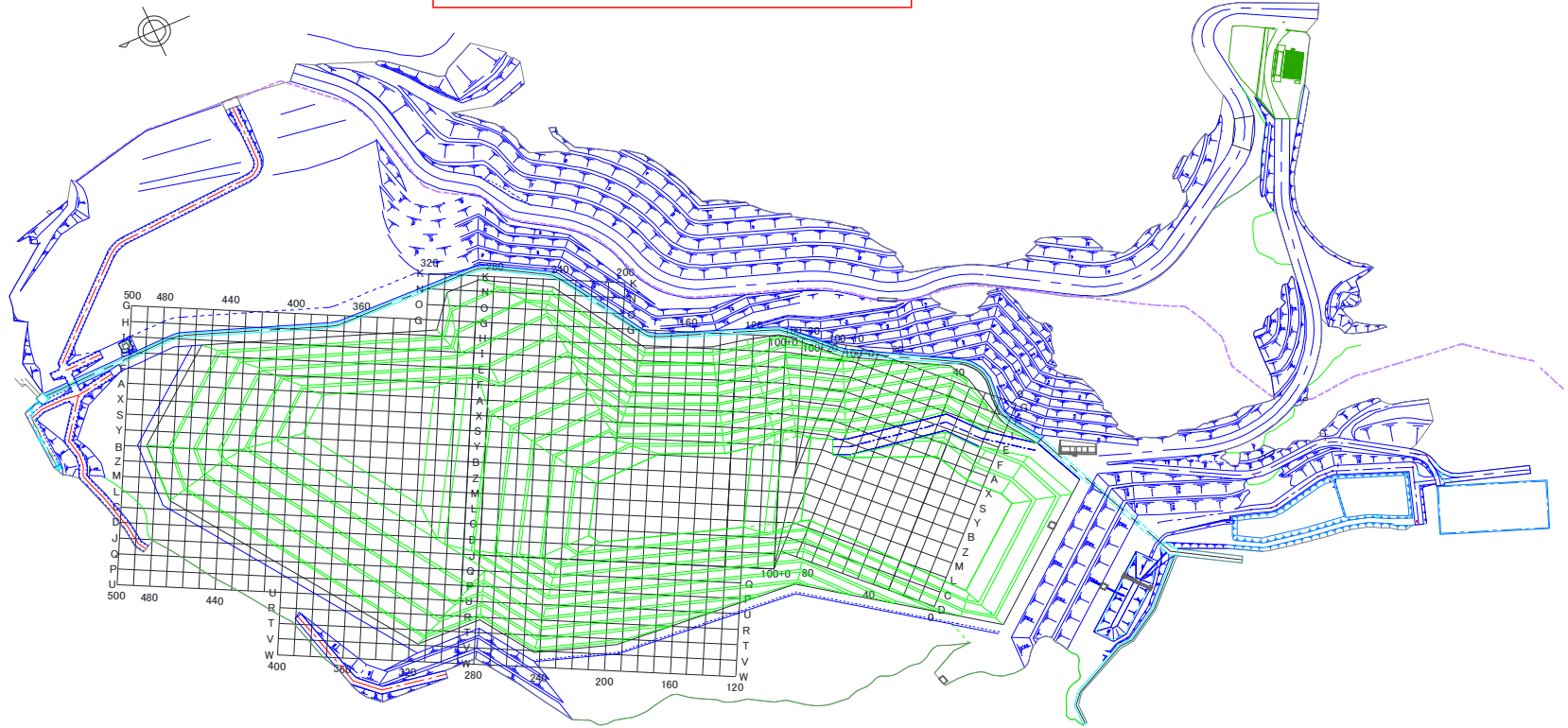
※EAK:エコシステム秋田株式会社 EKS:エコシステム小坂株式会社 ECB:エコシステム千葉株式会社

※「-」:測定対象外

埋立場所等の管理記録A(受入時)								埋立場所等の管理記録B(埋立作業地点)		
測定日	排出元	廃棄物名称	廃棄物の種類(灰種)	重量 [t]	空間放射線量測定結果[ $\mu$ Sv/h]		埋立作業地点 (処分場プロット図参照)	測定日	埋立作業地点 (処分場プロット図参照)	空間放射線量 測定結果[ $\mu$ Sv/h] 埋立・覆土後
					排出元 搬出時	GFK 受入時				
2月19日	亙理名取	焼却灰	主灰	10.29	0.16	0.01	O290			
2月19日	亙理名取	焼却灰	主灰	10.38	0.10	0.01	O290			
2月19日	志太組合(高柳)	焼却灰	混合灰	9.84	-	-	S180			
2月19日	ECB	焼却灰(災害廃棄物)	主灰	10.44	0.09	0.01	O290			
2月19日	ECB	焼却灰(災害廃棄物)	主灰	10.52	0.07	0.01	O290			
2月19日	ECB	焼却灰(災害廃棄物)	主灰	10.50	0.08	0.01	O290			
2月19日	ECB	焼却灰(災害廃棄物)	主灰	10.30	0.07	0.01	O290			
2月19日	ECB	焼却灰(災害廃棄物)	主灰	10.70	0.08	0.01	O290			
2月19日	ECB	焼却灰(災害廃棄物)	主灰	10.20	0.07	0.01	O290			
2月22日	君津市・木更津市・袖ヶ浦市・富津市	熔融飛灰	飛灰	9.82	0.07	0.03	O290	2月22日	J170	0.04
2月22日	加須市(加須)	処理済飛灰	飛灰	10.06	0.03	0.02	O290		O290	0.05
2月22日	犬山市	固化灰	飛灰	9.40	-	-	J170			
2月22日	市川市	焼却残渣	主灰	9.64	0.04	0.02	O290			
2月22日	市川市	焼却残渣	主灰	9.93	0.04	0.02	O290			
2月22日	志木組合(新座東)	集塵灰	飛灰	10.60	0.05	0.02	O290			
2月22日	小田原市	焼却灰	混合灰	9.79	0.03	0.02	O290			
2月22日	川口市(戸塚)	ばいじん	飛灰	10.16	0.07	0.02	O290			
2月22日	船橋市(南部)	飛灰	飛灰	11.27	0.04	0.02	O290			
2月22日	大曲仙北	焼却灰	主灰	11.27	-	-	J170			
2月22日	大曲仙北	焼却灰	主灰	11.62	-	-	J170			
2月22日	鎌ヶ谷組合	混合灰	混合灰	7.48	0.05	0.02	O290			
2月22日	㈱ナリコー(成田市・松戸市)	混合灰	混合灰	9.81	0.07	0.02	O290			
2月22日	㈱ナリコー(成田市・松戸市)	混合灰	混合灰	10.14	0.06	0.02	O290			
2月22日	湖周組合	焼却灰	飛灰	9.38	-	-	J170			
2月22日	ECB	焼却灰(災害廃棄物)	主灰	10.38	0.08	0.02	O290			
2月24日	君津市・木更津市・袖ヶ浦市・富津市	熔融飛灰	飛灰	9.36	0.08	0.03	O300	2月24日	D150	0.04
2月24日	君津市・木更津市・袖ヶ浦市・富津市	熔融飛灰	飛灰	8.98	0.06	0.02	O300		O300	0.04
2月24日	君津市・木更津市・袖ヶ浦市・富津市	熔融飛灰	飛灰	9.46	0.07	0.03	O300			
2月24日	君津市・木更津市・袖ヶ浦市・富津市	熔融飛灰	飛灰	9.75	0.08	0.02	O300			
2月24日	君津市・木更津市・袖ヶ浦市・富津市	熔融飛灰	飛灰	9.31	0.06	0.02	O300			
2月24日	志木組合(新座東)	集塵灰	飛灰	11.32	0.05	0.02	O300			
2月24日	鹿角組合	もえがら	主灰	4.28	-	-	D150			
2月24日	川口市(戸塚)	ばいじん	飛灰	9.90	0.07	0.02	O300			
2月24日	船橋市(南部)	飛灰	飛灰	12.13	0.04	0.02	O300			
2月24日	船橋市(南部)	飛灰	飛灰	11.61	0.05	0.02	O300			
2月24日	船橋市(南部)	飛灰	飛灰	11.82	0.06	0.02	O300			
2月24日	鎌ヶ谷組合	混合灰	混合灰	8.07	0.05	0.02	O300			
2月24日	鎌ヶ谷組合	混合灰	混合灰	7.42	0.06	0.02	O300			
2月24日	柏市(第二)	焼却灰(固化飛灰)	飛灰	9.96	0.06	0.04	O300			
2月24日	柏市(第二)	焼却灰(固化飛灰)	飛灰	9.69	0.08	0.03	O300			
2月24日	柏市(第二)	焼却灰(固化飛灰)	飛灰	9.92	0.07	0.03	O300			
2月24日	八街市	ばいじん	飛灰	9.95	0.09	0.03	O300			
2月24日	柏市(第一)	ばいじん(飛灰固化物)	飛灰	9.99	0.06	0.03	O300			
2月24日	ECB	焼却灰(災害廃棄物)	主灰	7.74	0.09	0.01	O300			

グリーンフィル小坂株式会社 管理記録(2021年02月)

処分場プロット図(グリーンフィル小坂株式会社)



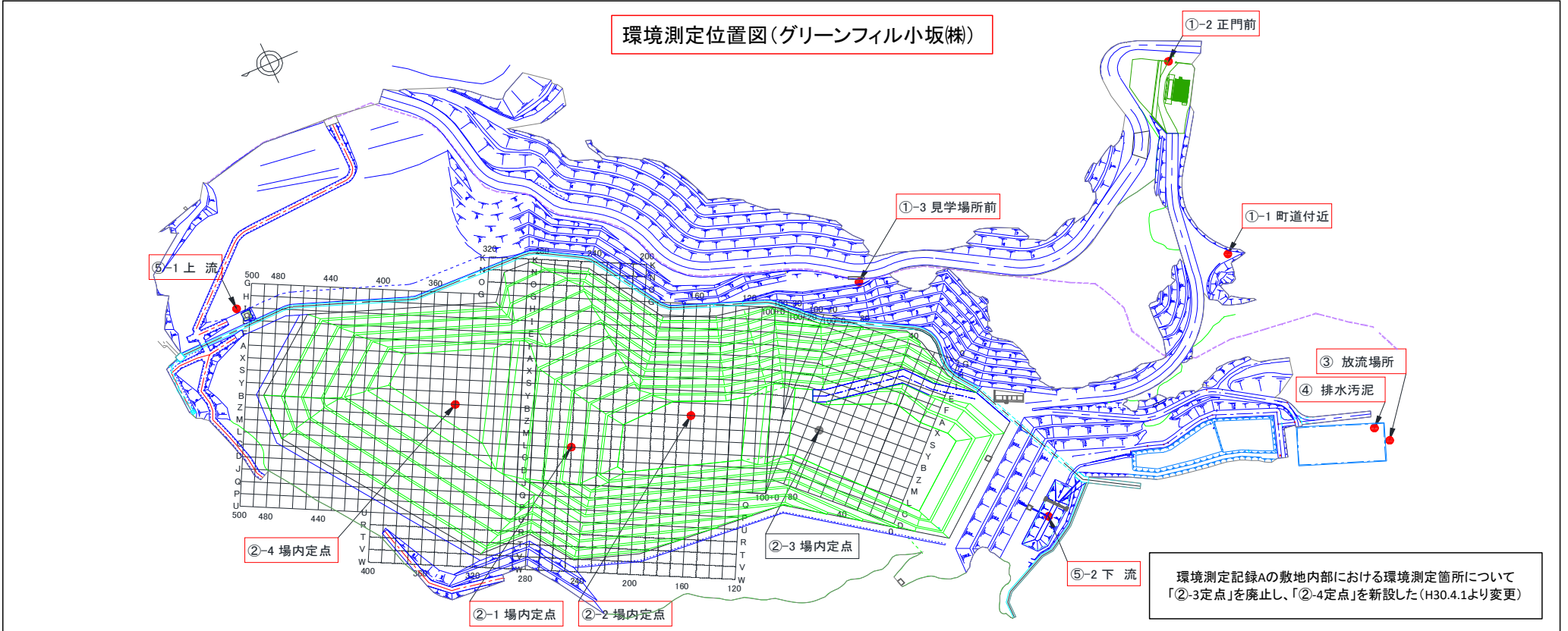
※EAK:エコシステム秋田株式会社 EKS:エコシステム小坂株式会社 ECB:エコシステム千葉株式会社

※「-」:測定対象外

埋立場所等の管理記録A(受入時)								埋立場所等の管理記録B(埋立作業地点)		
測定日	排出元	廃棄物名称	廃棄物の種類(灰種)	重量 [t]	空間放射線量測定結果[ $\mu$ Sv/h]		埋立作業地点 (処分場プロット図参照)	測定日	埋立作業地点 (処分場プロット図参照)	空間放射線量測定結果[ $\mu$ Sv/h] 埋立・覆土後
					排出元搬出時	GFK受入時				
2月24日	ECB	焼却灰(災害廃棄物)	主灰	10.32	0.08	0.01	O300			
2月25日	加須市(加須)	処理済飛灰	飛灰	9.80	0.04	0.02	G290	2月25日	L170	0.04
2月25日	犬山市	固化灰	飛灰	9.62	-	-	L170		G290	0.06
2月25日	市川市	焼却残渣	主灰	9.97	0.05	0.01	G290			
2月25日	市川市	焼却残渣	飛灰	9.90	0.06	0.03	G290			
2月25日	市川市	焼却残渣	主灰	10.02	0.05	0.01	G290			
2月25日	市川市	焼却残渣	飛灰	9.61	0.07	0.03	G290			
2月25日	習志野市	熔融飛灰	飛灰	10.24	0.05	0.03	G290			
2月25日	小田原市	焼却灰	混合灰	9.72	0.03	0.01	G290			
2月25日	船橋市(南部)	飛灰	飛灰	11.86	0.05	0.02	G290			
2月25日	船橋市(南部)	飛灰	飛灰	10.18	0.03	0.02	G290			
2月25日	船橋市(南部)	飛灰	飛灰	10.12	0.03	0.02	G290			
2月25日	船橋市(北部)	飛灰	飛灰	10.38	0.05	0.02	G290			
2月25日	大曲仙北	飛灰(固化灰)	飛灰	10.95	-	-	L170			
2月25日	大曲仙北	飛灰(固化灰)	飛灰	10.69	-	-	L170			
2月25日	長生郡市組合	固化飛灰	飛灰	9.88	0.03	0.02	G290			
2月25日	柏市(第一)	焼却灰	主灰	10.17	0.06	0.02	G290			
2月25日	釜石市	集塵灰	飛灰	7.78	0.09	0.02	G290			
2月25日	気仙沼市(南三陸)	混合灰	混合灰	7.84	0.06	0.01	G290			
2月25日	志太組合(高柳)	焼却灰	混合灰	9.92	-	-	L170			
2月25日	志太組合(高柳)	焼却灰	混合灰	9.82	-	-	L170			
2月25日	EAK	焼却灰	主灰	10.30	-	-	L170			
2月26日	君津市・木更津市・袖ヶ浦市・富津市	熔融飛灰	飛灰	9.32	0.07	0.02	G290	2月26日	C180	0.03
2月26日	君津市・木更津市・袖ヶ浦市・富津市	熔融飛灰	飛灰	9.57	0.06	0.02	G290		G290	0.07
2月26日	君津市・木更津市・袖ヶ浦市・富津市	熔融飛灰	飛灰	9.34	0.06	0.02	G290			
2月26日	さいたま市(大崎)	固化灰	飛灰	12.30	0.05	0.02	G290			
2月26日	市川市	焼却残渣	飛灰	9.65	0.07	0.03	G290			
2月26日	市川市	焼却残渣	飛灰	9.67	0.06	0.03	G290			
2月26日	志木組合(新座東)	集塵灰	飛灰	11.34	0.05	0.02	G290			
2月26日	鹿角組合	もえがら	主灰	8.42	-	-	C180			
2月26日	習志野市	熔融飛灰	飛灰	10.23	0.06	0.03	G290			
2月26日	川口市(戸塚)	ばいじん	飛灰	10.15	0.06	0.02	G290			
2月26日	川口市(戸塚)	ばいじん	飛灰	10.03	0.07	0.02	G290			
2月26日	川口市(朝日)	固化ばいじん	飛灰	11.72	0.05	0.02	G290			
2月26日	川口市(朝日)	固化ばいじん	飛灰	10.12	0.05	0.02	G290			
2月26日	船橋市(南部)	飛灰	飛灰	11.36	0.05	0.02	G290			
2月26日	船橋市(南部)	飛灰	飛灰	11.41	0.08	0.02	G290			
2月26日	船橋市(北部)	飛灰	飛灰	12.40	0.05	0.02	G290			
2月26日	船橋市(北部)	飛灰	飛灰	11.98	0.06	0.02	G290			
2月26日	船橋市(北部)	飛灰	飛灰	10.36	0.04	0.02	G290			
2月26日	大曲仙北	飛灰(固化灰)	飛灰	10.64	-	-	C180			
2月26日	大曲仙北	焼却灰	主灰	11.52	-	-	C180			
2月26日	鎌ヶ谷組合	混合灰	混合灰	7.92	0.05	0.02	G290			
2月26日	柏市(第二)	焼却灰(固化飛灰)	飛灰	9.66	0.07	0.04	G290			







環境測定記録A ※測定頻度:1回/日(業務を行わない日は除く)						
測定日	敷地境界[μSv/h]			敷地内部[μSv/h]		
	①-1 町道付近	①-2 正門前	①-3 見学場所前	②-1 定点	②-2 定点	②-4 定点
2月1日	0.04	0.03	0.04	0.04	0.03	0.04
2月2日	0.04	0.03	0.03	0.04	0.04	0.04
2月3日	0.05	0.04	0.03	0.04	0.04	0.04
2月4日	0.04	0.03	0.03	0.04	0.03	0.04
2月5日	0.05	0.04	0.03	0.04	0.03	0.04
2月8日	0.04	0.03	0.04	0.04	0.04	0.04
2月9日	0.05	0.04	0.04	0.04	0.03	0.04
2月10日	0.04	0.04	0.03	0.04	0.04	0.04
2月12日	0.04	0.03	0.04	0.04	0.03	0.04
2月15日	0.05	0.04	0.04	0.04	0.04	0.04
2月16日	0.04	0.03	0.04	0.04	0.03	0.04
2月17日	0.05	0.04	0.04	0.04	0.04	0.04
2月18日	0.05	0.04	0.04	0.04	0.04	0.04
2月19日	0.05	0.04	0.03	0.04	0.03	0.04
2月22日	0.05	0.04	0.04	0.04	0.03	0.04
2月24日	0.03	0.04	0.04	0.04	0.04	0.04
2月25日	0.05	0.04	0.03	0.04	0.03	0.04
2月26日	0.04	0.04	0.03	0.04	0.04	0.04

環境測定記録B ※測定頻度:4回/月				
採取日	処理水[Bq/L] 下段:検出下限値			
	③放流場所			
	<sup>131</sup> I	<sup>134</sup> Cs	<sup>137</sup> Cs	Cs計
2月3日	ND	ND	3.2	3.2
	1.1	1.2	1.6	-
2月10日	ND	ND	3.4	3.4
	1.3	1.7	1.4	-
2月16日	ND	ND	3.9	3.9
	1.3	1.3	1.5	-
2月24日	ND	ND	2.8	2.8
	1.1	1.3	1.6	-

※測定頻度:浸出水処理施設の稼働が月2回以下の場合、頻度を月2回とする

採取日	総合清澄池出口[Bq/L] 下段:検出下限値			
	<sup>131</sup> I	<sup>134</sup> Cs	<sup>137</sup> Cs	Cs計
2月3日	ND	ND	ND	ND
	0.8	0.9	1.5	-

※小坂川放流地点では不検出

環境測定記録C ※測定頻度:1回/月													
採取日	排水汚泥[Bq/kg] 下段:検出下限値				採取日	地下水[Bq/L] 下段:検出下限値							
	④排水処理施設					⑤-1上流				⑤-2下流			
	<sup>131</sup> I	<sup>134</sup> Cs	<sup>137</sup> Cs	Cs計		<sup>131</sup> I	<sup>134</sup> Cs	<sup>137</sup> Cs	Cs計	<sup>131</sup> I	<sup>134</sup> Cs	<sup>137</sup> Cs	Cs計
2月3日	ND	ND	12.0	12.0	2月3日	ND	ND	ND	ND	ND	ND	ND	ND
	7.7	12.0	7.4	-		1.1	0.9	1.5	-	0.9	1.1	1.6	-