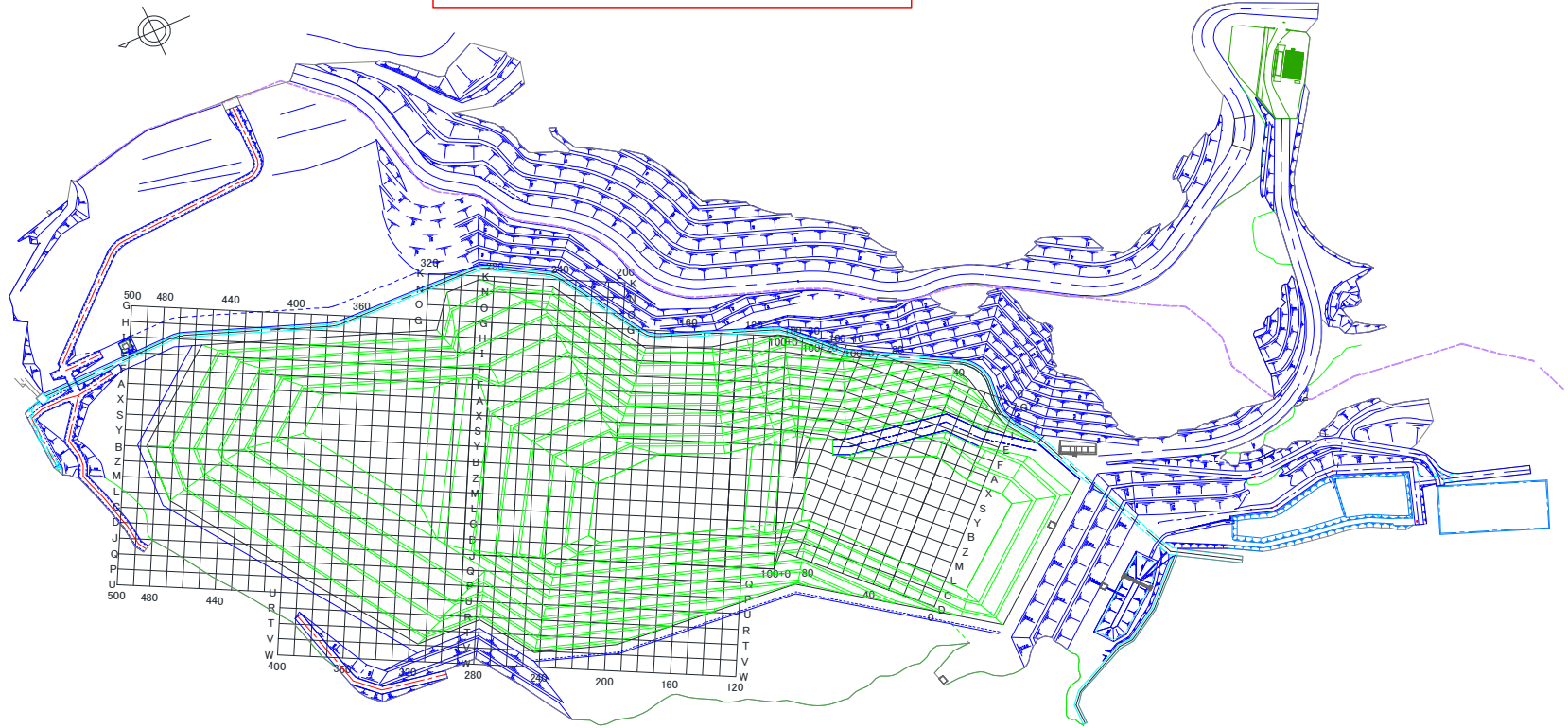


グリーンフィル小坂株式会社 管理記録(2021年01月)

処分場プロット図(グリーンフィル小坂株式会社)



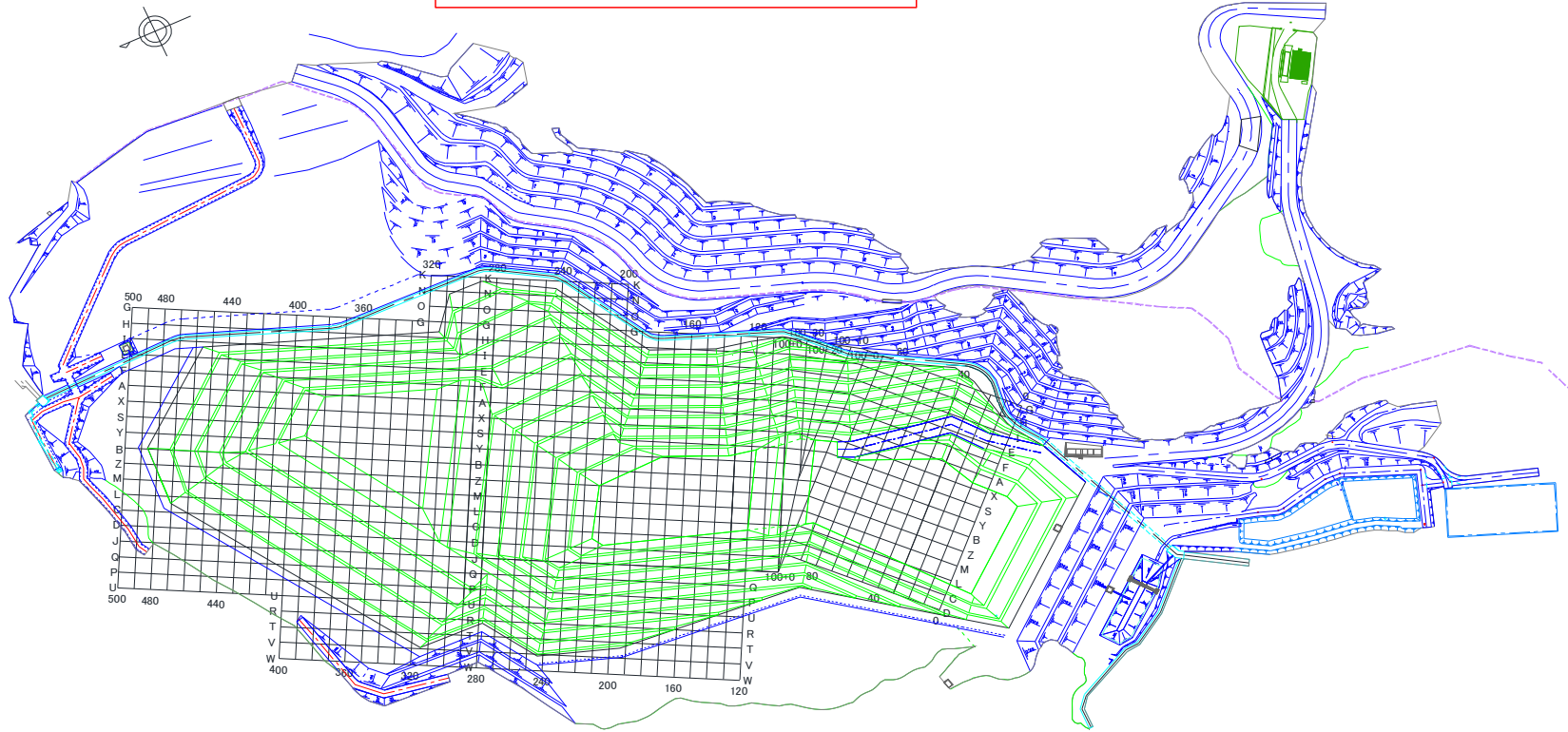
※EAK:エコシステム秋田株式会社 EKS:エコシステム小坂株式会社 ECB:エコシステム千葉株式会社

※「-」:測定対象外

埋立場所等の管理記録A(受入時)								埋立場所等の管理記録B(埋立作業地点)		
測定日	排出元	廃棄物名称	廃棄物の種類(灰種)	重量 [t]	空間放射線量測定結果[$\mu\text{Sv/h}$]		埋立作業地点 (処分場プロット図参照)	測定日	埋立作業地点 (処分場プロット図参照)	空間放射線量測定結果[$\mu\text{Sv/h}$] 埋立・覆土後
					排出元搬出時	GFK受入時				
1月4日	志太組合(一色)	焼却灰	混合灰	8.48	-	-	C180	1月4日	C180	0.04
1月4日	習志野市	溶融飛灰	飛灰	10.38	0.06	0.03	G260		G260	0.05
1月4日	小田原市	焼却灰	混合灰	9.89	0.03	0.02	G260			
1月4日	小田原市	焼却灰	混合灰	10.03	0.04	0.02	G260			
1月4日	松任石川組合	飛灰	飛灰	9.78	-	-	C180			
1月4日	川口市(戸塚)	ばいじん	飛灰	11.09	0.07	0.02	G260			
1月4日	東埼玉組合(第二)	ばいじん	飛灰	10.37	0.11	0.02	G260			
1月4日	湖周組合	焼却灰	飛灰	9.32	-	-	C180			
1月4日	安城市	焼却灰	主灰	10.02	-	-	C180			
1月5日	志太組合(一色)	焼却灰	混合灰	9.82	-	-	D210	1月5日	D210	0.04
1月5日	志太組合(一色)	焼却灰	混合灰	9.44	-	-	D210		G260	0.05
1月5日	志太組合(一色)	焼却灰	混合灰	8.66	-	-	D210			
1月5日	志木組合(新座西)	集塵灰	飛灰	11.36	0.06	0.02	G260			
1月5日	志木組合(新座東)	集塵灰	飛灰	10.56	0.06	0.02	G260			
1月5日	大曲仙北	飛灰(固化灰)	飛灰	10.82	-	-	D210			
1月5日	大曲仙北	飛灰(固化灰)	飛灰	10.98	-	-	D210			
1月5日	東埼玉組合	焼却灰	主灰	10.37	0.07	0.01	G260			
1月5日	東埼玉組合	ばいじん	飛灰	12.28	0.07	0.02	G260			
1月5日	東埼玉組合(第二)	ばいじん	飛灰	8.03	0.11	0.02	G260			
1月5日	ECB	焼却灰(災害廃棄物)	主灰	10.40	0.08	0.02	G260			
1月5日	ECB	焼却灰(災害廃棄物)	主灰	10.44	0.08	0.02	G260			
1月5日	ECB	焼却灰(災害廃棄物)	主灰	10.66	0.08	0.02	G260			
1月5日	ECB	焼却灰(災害廃棄物)	主灰	10.30	0.08	0.01	G260			
1月6日	さいたま市(大崎)	固化灰	飛灰	11.41	0.05	0.02	O260	1月6日	C200	0.03
1月6日	市川市	焼却残渣	飛灰	9.76	0.05	0.03	O260		O260	0.04
1月6日	市川市	焼却残渣	飛灰	9.96	0.05	0.03	O260			
1月6日	市川市	焼却残渣	飛灰	10.01	0.06	0.03	O260			
1月6日	市川市	焼却残渣	飛灰	9.74	0.05	0.03	O260			
1月6日	鹿角組合	もえがら	主灰	6.50	-	-	C200			
1月6日	川口市(戸塚)	ばいじん	飛灰	10.18	0.05	0.02	O260			
1月6日	川口市(戸塚)	ばいじん	飛灰	10.17	0.06	0.02	O260			
1月6日	川口市(戸塚)	ばいじん	飛灰	10.09	0.07	0.02	O260			
1月6日	川口市(戸塚)	ばいじん	飛灰	10.16	0.07	0.02	O260			
1月6日	川口市(朝日)	固化ばいじん	飛灰	11.84	0.07	0.03	O260			
1月6日	川口市(朝日)	固化ばいじん	飛灰	10.16	0.05	0.02	O260			
1月6日	大曲仙北	焼却灰	主灰	11.04	-	-	C200			
1月6日	大曲仙北	飛灰(固化灰)	飛灰	11.11	-	-	C200			
1月6日	東埼玉組合	焼却灰	主灰	12.36	0.06	0.02	O260			
1月6日	鎌ヶ谷組合	混合灰	混合灰	10.10	0.07	0.03	O260			
1月6日	八街市	ばいじん	飛灰	8.56	0.06	0.02	O260			
1月6日	松本市	固化灰	飛灰	9.84	-	-	C200			
1月6日	山形村	固化灰	飛灰	9.78	-	-	C200			
1月6日	亶理名取	焼却灰	主灰	10.18	0.14	0.01	O260			
1月6日	木曾連合(新)	焼却灰	混合灰	10.36	-	-	C200			

グリーンフィル小坂(株) 管理記録(2021年01月)

処分場プロット図(グリーンフィル小坂(株))



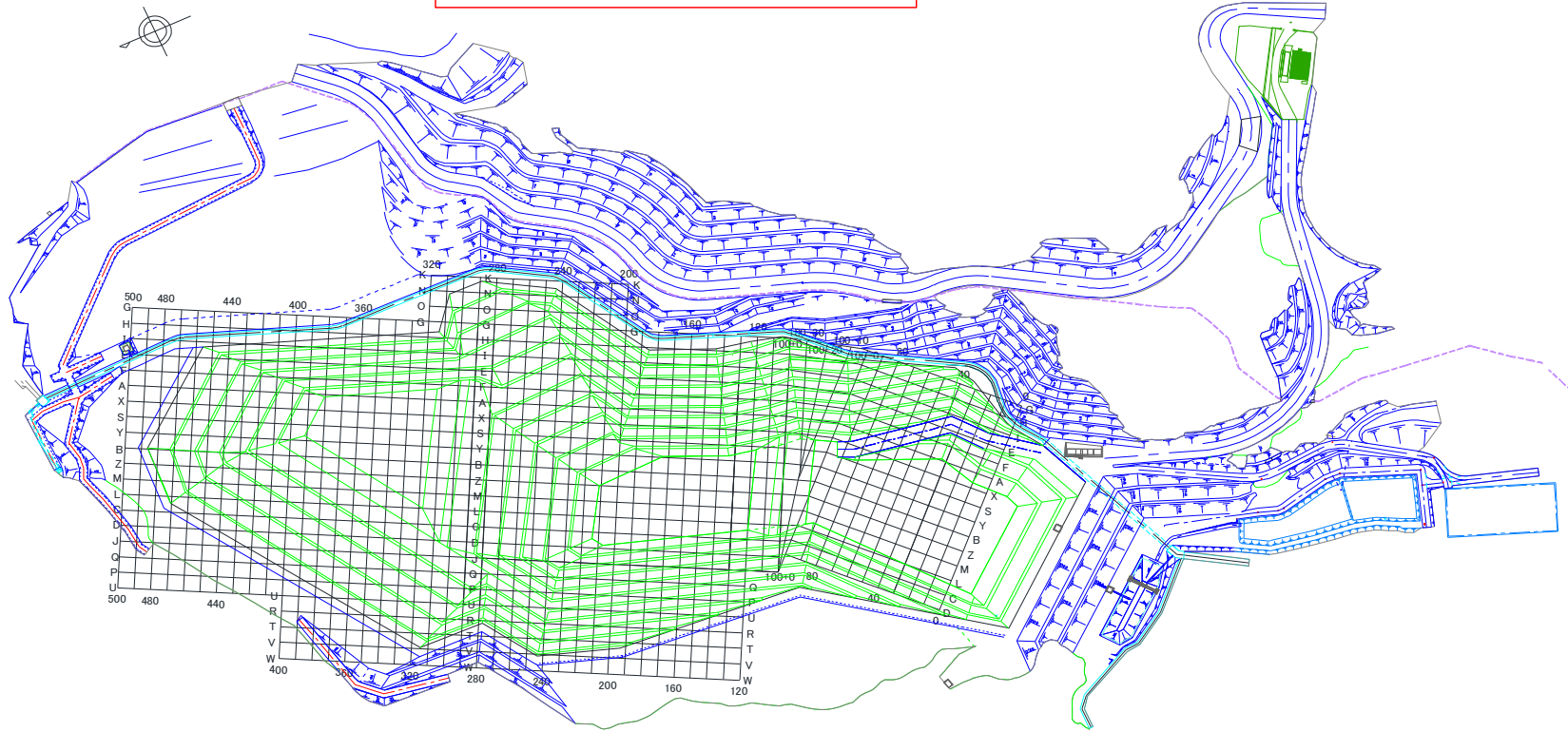
※EAK:エコシステム秋田(株) EKS:エコシステム小坂(株) ECB:エコシステム千葉(株)

※「-」:測定対象外

埋立場所等の管理記録A(受入時)								埋立場所等の管理記録B(埋立作業地点)		
測定日	排出元	廃棄物名称	廃棄物の種類(灰種)	重量 [t]	空間放射線量測定結果[μ Sv/h]		埋立作業地点(処分場プロット図参照)	測定日	埋立作業地点(処分場プロット図参照)	空間放射線量測定結果[μ Sv/h]
					排出元搬出時	GFK受入時				
1月7日	各務原市	熔融固化飛灰	飛灰	8.50	-	-	C190	1月7日	C190	0.03
1月7日	市川市	焼却残渣	主灰	9.99	0.04	0.01	O260		O260	0.04
1月7日	志木組合(新座東)	集塵灰	飛灰	10.32	0.06	0.02	O260			
1月7日	志木組合(新座東)	集塵灰	飛灰	10.24	0.06	0.02	O260			
1月7日	松任石川組合	飛灰	飛灰	9.92	-	-	C190			
1月7日	川口市(朝日)	固化ばいじん	飛灰	11.97	0.06	0.02	O260			
1月7日	川口市(朝日)	固化ばいじん	飛灰	11.99	0.07	0.02	O260			
1月7日	川口市(朝日)	固化ばいじん	飛灰	10.20	0.07	0.02	O260			
1月7日	東埼玉組合	ばいじん	飛灰	11.80	0.06	0.02	O260			
1月7日	鎌ヶ谷組合	混合灰	混合灰	8.10	0.06	0.02	O260			
1月7日	柏市(第一)	焼却灰	主灰	10.38	0.05	0.02	O260			
1月7日	東埼玉組合(第二)	ばいじん	飛灰	10.58	0.08	0.03	O260			
1月7日	亙理名取	焼却灰	主灰	10.24	0.13	0.01	O260			
1月7日	亙理名取	焼却灰	主灰	10.31	0.13	0.01	O260			
1月7日	亙理名取	焼却灰	主灰	10.21	0.13	0.01	O260			
1月7日	亙理名取	焼却灰	主灰	10.21	0.15	0.01	O260			
1月7日	亙理名取	焼却灰	主灰	10.28	0.13	0.01	O260			
1月7日	亙理名取	焼却灰	主灰	10.27	0.11	0.01	O260			
1月7日	亙理名取	焼却灰	主灰	10.28	0.10	0.01	O260			
1月7日	亙理名取	焼却灰	主灰	10.24	0.11	0.02	O260			
1月7日	気仙沼市(南三陸)	混合灰	混合灰	8.34	0.10	0.02	O260			
1月7日	安城市	焼却灰	主灰	10.00	-	-	C190			
1月8日	さいたま市(大崎)	固化灰	飛灰	12.23	0.05	0.02	G260	1月8日	Q180	0.04
1月8日	江戸崎組合	固化灰	飛灰	9.62	0.06	0.02	G260		G260	0.04
1月8日	市川市	焼却残渣	主灰	9.70	0.05	0.01	G260			
1月8日	市川市	焼却残渣	飛灰	9.94	0.07	0.03	G260			
1月8日	市川市	焼却残渣	主灰	9.91	0.04	0.01	G260			
1月8日	市川市	焼却残渣	飛灰	9.8	0.06	0.03	G260			
1月8日	志木組合(新座東)	集塵灰	飛灰	10.5	0.06	0.02	G260			
1月8日	志木組合(新座東)	集塵灰	飛灰	10.5	0.05	0.02	G260			
1月8日	鹿角組合	もえがら	主灰	8.3	-	-	Q180			
1月8日	習志野市	熔融飛灰	飛灰	10.3	0.05	0.03	G260			
1月8日	習志野市	熔融飛灰	飛灰	10.3	0.05	0.03	G260			
1月8日	川口市(戸塚)	ばいじん	飛灰	10.2	0.08	0.02	G260			
1月8日	川口市(朝日)	固化ばいじん	飛灰	11.5	0.06	0.02	G260			
1月8日	大曲仙北	飛灰(固化灰)	飛灰	10.6	-	-	Q180			
1月8日	大曲仙北	飛灰(固化灰)	飛灰	10.8	-	-	Q180			
1月8日	鎌ヶ谷組合	混合灰	混合灰	9.0	0.06	0.03	G260			
1月8日	八街市	ばいじん	飛灰	9.2	0.07	0.02	G260			
1月8日	湖周組合	焼却灰	飛灰	9.3	-	-	Q180			
1月8日	亙理名取	焼却灰	主灰	10.3	0.15	0.01	G260			
1月8日	木曾連合(新)	焼却灰	混合灰	10.1	-	-	Q180			
1月12日	市川市	焼却残渣	主灰	9.9	0.04	0.02	G260	1月12日	J180	0.04
1月12日	習志野市	熔融飛灰	飛灰	10.3	0.05	0.03	G260		G260	0.05

グリーンフィル小坂(株) 管理記録(2021年01月)

処分場プロット図(グリーンフィル小坂(株))



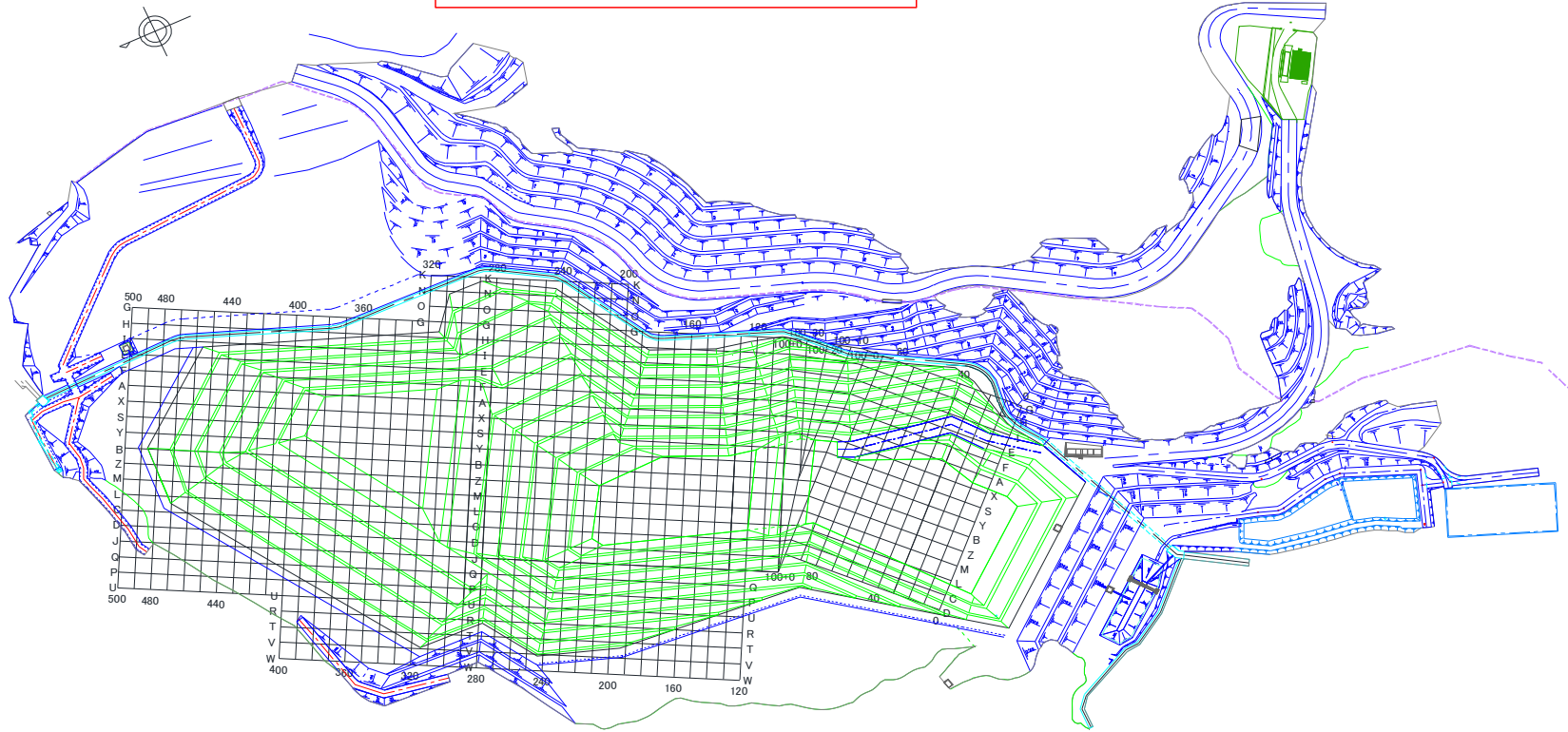
※EAK:エコシステム秋田(株) EKS:エコシステム小坂(株) ECB:エコシステム千葉(株)

※「-」:測定対象外

埋立場所等の管理記録A(受入時)								埋立場所等の管理記録B(埋立作業地点)		
測定日	排出元	廃棄物名称	廃棄物の種類(灰種)	重量 [t]	空間放射線量測定結果[μ Sv/h]		埋立作業地点 (処分場プロット図参照)	測定日	埋立作業地点 (処分場プロット図参照)	空間放射線量測定結果[μ Sv/h] 埋立・覆土後
					排出元搬出時	GFK受入時				
1月12日	川口市(戸塚)	ばいじん	飛灰	11.7	0.08	0.02	G260			
1月12日	大曲仙北	焼却灰	主灰	10.9	-	-	J180			
1月12日	大曲仙北	飛灰(固化灰)	飛灰	11.1	-	-	J180			
1月12日	東埼玉組合	焼却灰	主灰	10.4	0.07	0.01	G260			
1月12日	東埼玉組合	ばいじん	飛灰	10.4	0.07	0.02	G260			
1月12日	東埼玉組合	焼却灰	主灰	10.4	0.07	0.01	G260			
1月12日	東埼玉組合	焼却灰	主灰	10.4	0.07	0.01	G260			
1月12日	東埼玉組合	焼却灰	主灰	10.4	0.06	0.01	G260			
1月12日	湖周組合	焼却灰	飛灰	9.3	-	-	J180			
1月12日	島田市	飛灰	飛灰	9.7	-	-	J180			
1月13日	さいたま市(大崎)	固化灰	飛灰	12.0	0.04	0.02	G260	1月13日	C180	0.04
1月13日	鹿角組合	もえがら	主灰	6.6	-	-	C180		G260	0.05
1月13日	大曲仙北	焼却灰	主灰	11.1	-	-	C180			
1月13日	大曲仙北	焼却灰	主灰	11.4	-	-	C180			
1月13日	牛久市	固化灰	飛灰	11.8	0.11	0.02	G260			
1月13日	気仙沼市(南三陸)	混合灰	混合灰	8.1	0.10	0.02	G260			
1月14日	市川市	焼却残渣	主灰	10.0	0.05	0.01	G260	1月14日	C180	0.03
1月14日	志太組合(一色)	焼却灰	混合灰	8.5	-	-	C180		G260	0.04
1月14日	川口市(戸塚)	ばいじん	飛灰	10.4	0.07	0.02	G260			
1月14日	船橋市(南部)	飛灰	飛灰	11.5	0.05	0.02	G260			
1月14日	大曲仙北	飛灰(固化灰)	飛灰	10.8	-	-	C180			
1月14日	大曲仙北	飛灰(固化灰)	飛灰	11.3	-	-	C180			
1月14日	長生郡市組合	固化飛灰	飛灰	9.6	0.04	0.02	G260			
1月14日	釜石市	集塵灰	飛灰	7.6	0.06	0.02	G260			
1月14日	木曾連合(新)	焼却灰	混合灰	10.4	-	-	C180			
1月15日	君津市・木更津市・袖ヶ浦市・富津市	熔融飛灰	飛灰	9.3	0.06	0.02	G260	1月15日	C180	0.03
1月15日	市川市	焼却残渣	飛灰	10.0	0.05	0.03	G260		G260	0.04
1月15日	市川市	焼却残渣	主灰	10.0	0.04	0.01	G260			
1月15日	鹿角組合	もえがら	主灰	7.2	-	-	C180			
1月15日	習志野市	熔融飛灰	飛灰	10.3	0.05	0.03	G260			
1月15日	川口市(朝日)	固化ばいじん	飛灰	10.3	0.05	0.02	G260			
1月15日	川口市(朝日)	固化ばいじん	飛灰	11.9	0.05	0.02	G260			
1月15日	東埼玉組合	焼却灰	主灰	10.2	0.07	0.01	G260			
1月15日	東埼玉組合	焼却灰	主灰	10.4	0.07	0.01	G260			
1月15日	鎌ヶ谷組合	混合灰	混合灰	7.1	0.06	0.02	G260			
1月15日	松本市	固化灰	飛灰	9.9	-	-	C180			
1月15日	釜石市	集塵灰	飛灰	7.6	0.08	0.02	G260			
1月15日	東埼玉組合(第二)	ばいじん	飛灰	10.4	0.07	0.03	G260			
1月15日	湖周組合	焼却灰	飛灰	9.4	-	-	C180			
1月18日	市川市	焼却残渣	主灰	10.0	0.04	0.01	H260	1月18日	L190	0.04
1月18日	市川市	焼却残渣	飛灰	10.0	0.04	0.03	H260		H260	0.05
1月18日	市川市	焼却残渣	主灰	10.0	0.04	0.02	H260			
1月18日	市川市	焼却残渣	飛灰	10.0	0.05	0.03	H260			
1月18日	鹿角組合	もえがら	主灰	5.6	-	-	L190			

グリーンフィル小坂(株) 管理記録(2021年01月)

処分場プロット図(グリーンフィル小坂(株))



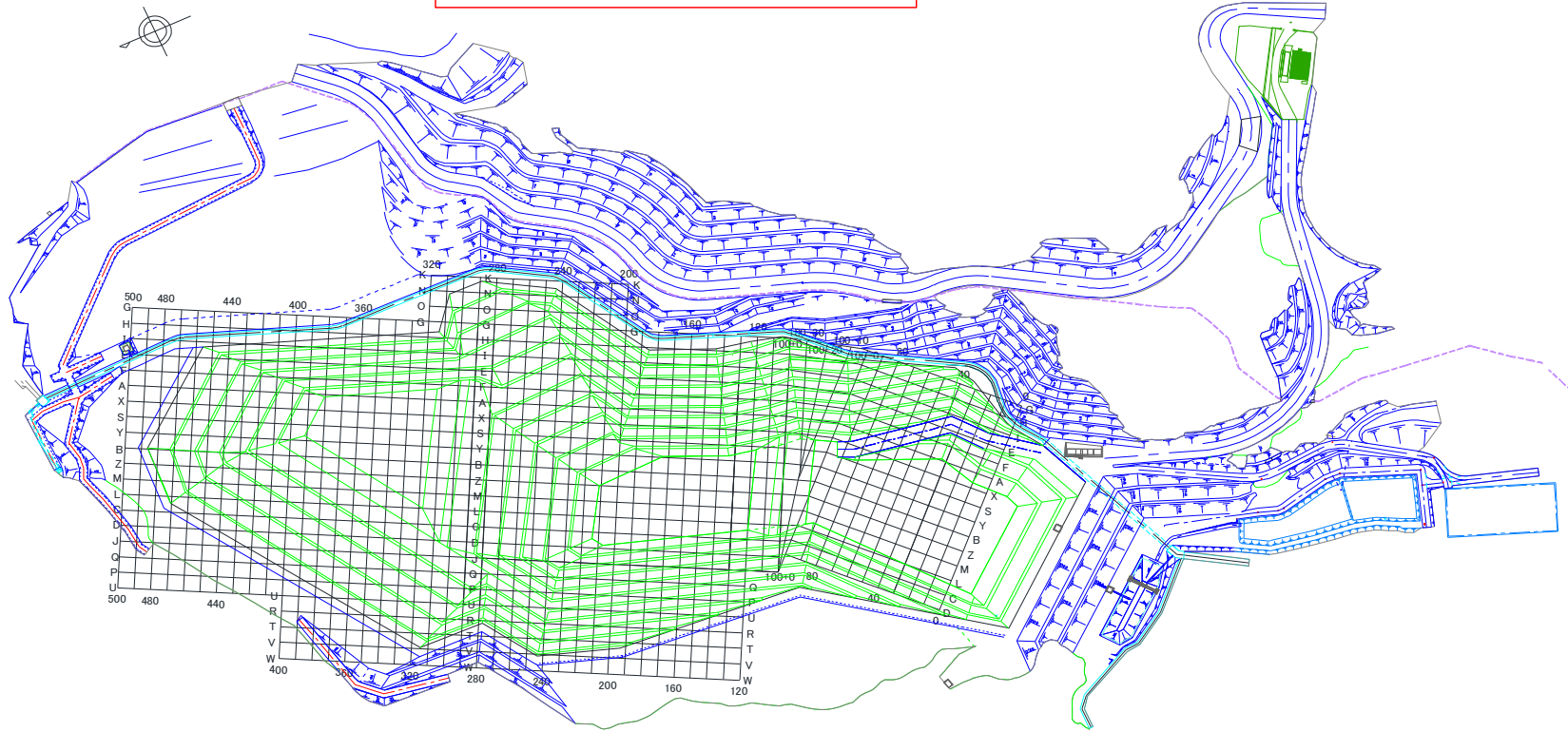
※EAK:エコシステム秋田(株) EKS:エコシステム小坂(株) ECB:エコシステム千葉(株)

※「-」:測定対象外

埋立場所等の管理記録A(受入時)								埋立場所等の管理記録B(埋立作業地点)		
測定日	排出元	廃棄物名称	廃棄物の種類(灰種)	重量 [t]	空間放射線量測定結果[μ Sv/h]		埋立作業地点 (処分場プロット図参照)	測定日	埋立作業地点 (処分場プロット図参照)	空間放射線量 測定結果[μ Sv/h] 埋立・覆土後
					排出元 搬出時	GFK 受入時				
1月18日	船橋市(南部)	飛灰	飛灰	9.8	0.05	0.02	H260			
1月18日	船橋市(南部)	飛灰	飛灰	9.8	0.04	0.02	H260			
1月18日	鋸南組合	固化灰	飛灰	9.4	0.04	0.02	H260			
1月18日	牛久市	固化灰	飛灰	11.4	0.10	0.02	H260			
1月18日	亶理名取	焼却灰	主灰	10.2	0.09	0.01	H260			
1月18日	亶理名取	焼却灰	主灰	10.3	0.12	0.01	H260			
1月18日	亶理名取	焼却灰	主灰	10.3	0.12	0.01	H260			
1月18日	亶理名取	焼却灰	主灰	10.3	0.11	0.01	H260			
1月18日	亶理名取	焼却灰	主灰	10.2	0.13	0.01	H260			
1月19日	君津市・木更津市・袖ヶ浦市・富津市	熔融飛灰	飛灰	9.6	0.06	0.03	H260	1月19日	M190	0.04
1月19日	君津市・木更津市・袖ヶ浦市・富津市	熔融飛灰	飛灰	9.6	0.06	0.03	H260		H260	0.06
1月19日	君津市・木更津市・袖ヶ浦市・富津市	熔融飛灰	飛灰	9.4	0.06	0.03	H260			
1月19日	船橋市(南部)	飛灰	飛灰	9.7	0.05	0.02	H260			
1月19日	船橋市(南部)	飛灰	飛灰	10.0	0.05	0.02	H260			
1月19日	鎌ヶ谷組合	混合灰	混合灰	7.7	0.07	0.02	H260			
1月20日	君津市・木更津市・袖ヶ浦市・富津市	熔融飛灰	飛灰	9.2	0.07	0.02	I260	1月20日	M180	0.04
1月20日	各務原市	熔融固化飛灰	飛灰	9.4	-	-	M180		I260	0.07
1月20日	市川市	焼却残渣	主灰	10.0	0.04	0.01	I260			
1月20日	志太組合(一色)	焼却灰	混合灰	8.5	-	-	M180			
1月20日	習志野市	熔融飛灰	飛灰	10.4	0.05	0.03	I260			
1月20日	小田原市	焼却灰	混合灰	9.2	0.04	0.02	I260			
1月20日	川口市(朝日)	固化ばいじん	飛灰	10.3	0.05	0.02	I260			
1月20日	川口市(朝日)	固化ばいじん	飛灰	10.2	0.06	0.02	I260			
1月20日	船橋市(北部)	焼却灰	主灰	10.6	0.05	0.01	I260			
1月20日	大曲仙北	焼却灰	主灰	11.4	-	-	M180			
1月20日	大曲仙北	焼却灰	主灰	11.0	-	-	M180			
1月20日	東埼玉組合	焼却灰	主灰	10.6	0.05	0.01	I260			
1月20日	東埼玉組合	焼却灰	主灰	10.3	0.06	0.01	I260			
1月20日	東埼玉組合	ばいじん	飛灰	10.4	0.07	0.02	I260			
1月20日	東埼玉組合	焼却灰	主灰	10.4	0.07	0.01	I260			
1月20日	八街市	ばいじん	飛灰	7.9	0.06	0.02	I260			
1月20日	八街市	ばいじん	飛灰	8.2	0.07	0.03	I260			
1月20日	㈱ナリコー(成田市・松戸市)	混合灰	混合灰	10.5	0.07	0.02	I260			
1月20日	亶理名取	焼却灰	主灰	10.22	0.10	0.01	I260			
1月21日	君津市・木更津市・袖ヶ浦市・富津市	熔融飛灰	飛灰	9.49	0.07	0.03	F260	1月21日	L180	0.04
1月21日	各務原市	熔融固化飛灰	飛灰	8.69	-	-	L180		F260	0.05
1月21日	佐倉酒々井組合	固化灰	飛灰	9.84	0.04	0.02	F260			
1月21日	市川市	焼却残渣	飛灰	9.91	0.06	0.03	F260			
1月21日	市川市	焼却残渣	主灰	9.91	0.04	0.01	F260			
1月21日	志木組合(新座西)	集塵灰	飛灰	10.52	0.07	0.02	F260			
1月21日	志木組合(新座東)	集塵灰	飛灰	10.32	0.05	0.02	F260			
1月21日	小田原市	焼却灰	混合灰	9.82	0.04	0.02	F260			
1月21日	川口市(朝日)	固化ばいじん	飛灰	11.40	0.07	0.02	F260			
1月21日	船橋市(南部)	飛灰	飛灰	11.61	0.05	0.02	F260			

グリーンフィル小坂(株) 管理記録(2021年01月)

処分場プロット図(グリーンフィル小坂(株))



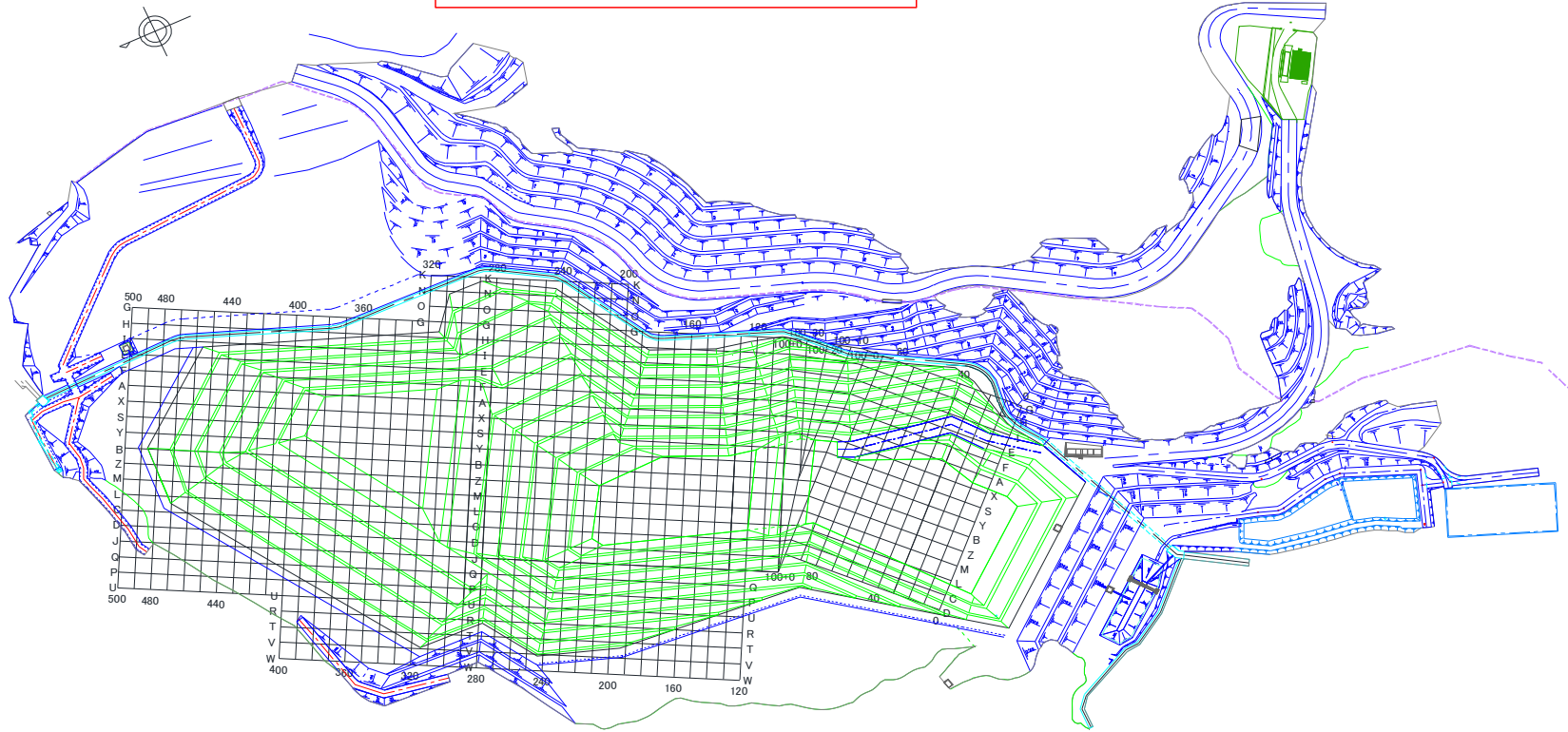
※EAK:エコシステム秋田(株) EKS:エコシステム小坂(株) ECB:エコシステム千葉(株)

※「-」:測定対象外

埋立場所等の管理記録A(受入時)								埋立場所等の管理記録B(埋立作業地点)		
測定日	排出元	廃棄物名称	廃棄物の種類(灰種)	重量 [t]	空間放射線量測定結果[$\mu\text{Sv/h}$]		埋立作業地点 (処分場プロット図参照)	測定日	埋立作業地点 (処分場プロット図参照)	空間放射線量 測定結果[$\mu\text{Sv/h}$] 埋立・覆土後
					排出元 搬出時	GFK 受入時				
1月21日	船橋市(南部)	飛灰	飛灰	10.19	0.05	0.02	F260			
1月21日	船橋市(北部)	焼却灰	主灰	10.48	0.05	0.02	F260			
1月21日	大曲仙北	焼却灰	主灰	11.65	-	-	L180			
1月21日	大曲仙北	焼却灰	主灰	11.32	-	-	L180			
1月21日	東埼玉組合	焼却灰	主灰	10.21	0.06	0.02	F260			
1月21日	東埼玉組合	焼却灰	主灰	10.39	0.07	0.02	F260			
1月21日	東埼玉組合	ばいじん	飛灰	10.20	0.06	0.03	F260			
1月21日	東埼玉組合	ばいじん	飛灰	10.20	0.07	0.03	F260			
1月21日	柏市(第一)	焼却灰	主灰	9.91	0.05	0.03	F260			
1月21日	牛久市	固化灰	飛灰	11.66	0.10	0.03	F260			
1月21日	東埼玉組合(第二)	ばいじん	飛灰	10.26	0.07	0.03	F260			
1月21日	東埼玉組合(第二)	ばいじん	飛灰	10.06	0.08	0.03	F260			
1月21日	亙理名取	焼却灰	主灰	10.16	0.14	0.01	F260			
1月21日	気仙沼市(南三陸)	混合灰	混合灰	7.87	0.05	0.02	F260			
1月21日	志太組合(高柳)	焼却灰	混合灰	9.88	-	-	L180			
1月22日	君津市・木更津市・袖ヶ浦市・富津市	熔融飛灰	飛灰	9.31	0.06	0.03	E260	1月22日	M200	0.03
1月22日	君津市・木更津市・袖ヶ浦市・富津市	熔融飛灰	飛灰	9.56	0.07	0.03	E260		E260	0.04
1月22日	各務原市	熔融固化飛灰	飛灰	8.77	-	-	M200			
1月22日	市川市	焼却残渣	飛灰	9.71	0.05	0.03	E260			
1月22日	志木組合(新座東)	集塵灰	飛灰	10.28	0.05	0.02	E260			
1月22日	鹿角組合	もえがら	主灰	5.26	-	-	M200			
1月22日	小田原市	焼却灰	混合灰	10.02	0.03	0.02	E260			
1月22日	川口市(戸塚)	ばいじん	飛灰	10.23	0.07	0.02	E260			
1月22日	川口市(朝日)	固化ばいじん	飛灰	10.42	0.06	0.02	E260			
1月22日	船橋市(南部)	飛灰	飛灰	11.71	0.05	0.03	E260			
1月22日	大曲仙北	焼却灰	主灰	11.04	-	-	M200			
1月22日	大曲仙北	焼却灰	主灰	10.75	-	-	M200			
1月22日	東埼玉組合	ばいじん	飛灰	10.59	0.07	0.03	E260			
1月22日	東埼玉組合	ばいじん	飛灰	10.55	0.07	0.02	E260			
1月22日	東埼玉組合	焼却灰	主灰	11.75	0.06	0.01	E260			
1月22日	東埼玉組合	焼却灰	主灰	10.46	0.06	0.01	E260			
1月22日	釜石市	集塵灰	飛灰	7.78	0.08	0.02	E260			
1月22日	亙理名取	焼却灰	主灰	10.28	0.12	0.01	E260			
1月22日	亙理名取	焼却灰	主灰	10.30	0.13	0.01	E260			
1月22日	亙理名取	焼却灰	主灰	10.25	0.12	0.01	E260			
1月22日	ECB	焼却灰(災害廃棄物)	主灰	10.44	0.09	0.01	E260			
1月22日	ECB	焼却灰(災害廃棄物)	主灰	10.50	0.09	0.01	E260			
1月25日	志木組合(新座東)	集塵灰	飛灰	10.30	0.06	0.02	E260	1月25日	L200	0.04
1月25日	小田原市	焼却灰	混合灰	10.00	0.04	0.02	E260		E260	0.05
1月25日	松任石川組合	飛灰	飛灰	9.83	-	-	L200			
1月25日	川口市(朝日)	固化ばいじん	飛灰	9.90	0.06	0.02	E260			
1月25日	川口市(朝日)	固化ばいじん	飛灰	10.09	0.06	0.02	E260			
1月25日	川口市(朝日)	固化ばいじん	飛灰	10.39	0.06	0.02	E260			
1月25日	船橋市(南部)	飛灰	飛灰	9.68	0.04	0.02	E260			

グリーンフィル小坂(株) 管理記録(2021年01月)

処分場プロット図(グリーンフィル小坂(株))



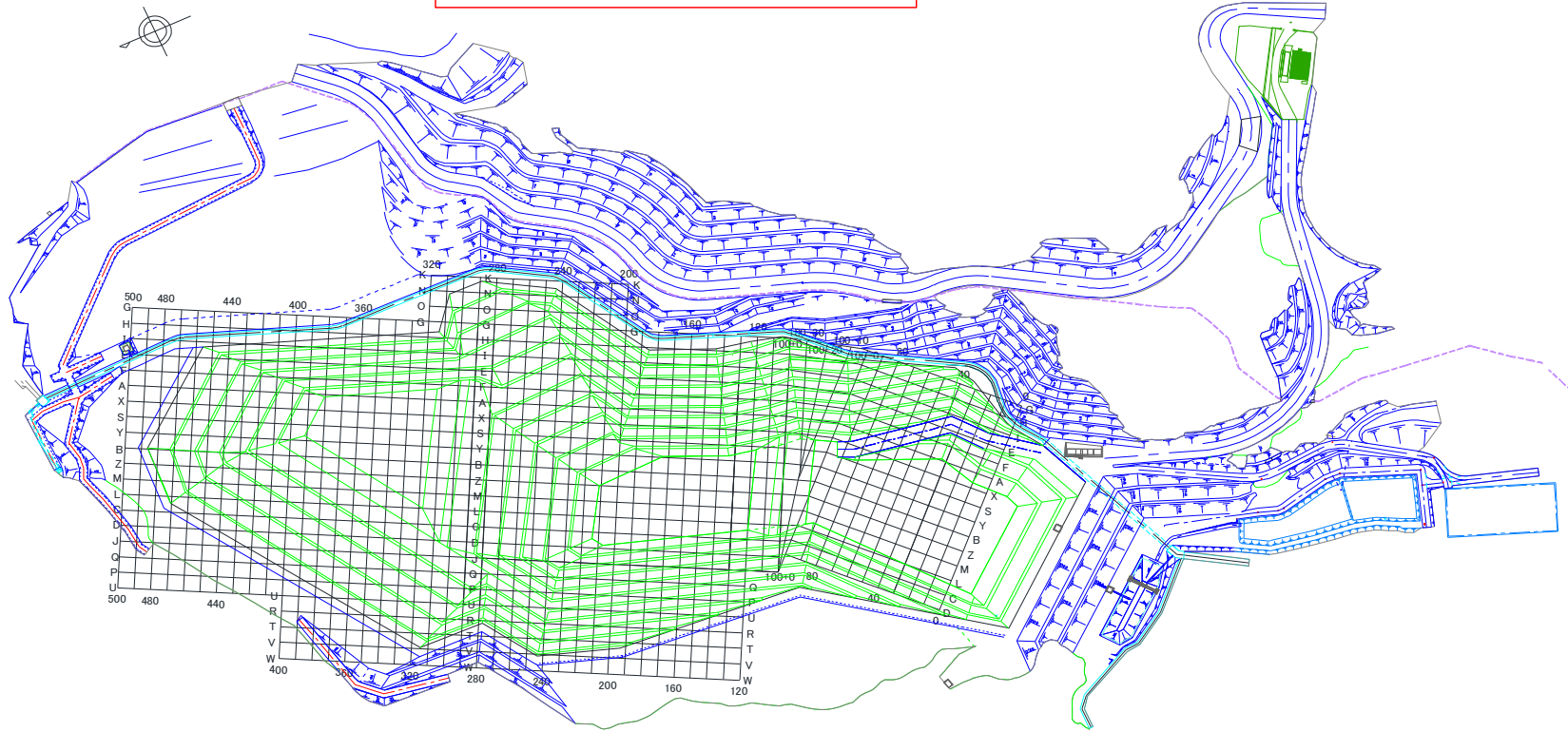
※EAK:エコシステム秋田(株) EKS:エコシステム小坂(株) ECB:エコシステム千葉(株)

※「-」:測定対象外

埋立場所等の管理記録A(受入時)								埋立場所等の管理記録B(埋立作業地点)		
測定日	排出元	廃棄物名称	廃棄物の種類(灰種)	重量 [t]	空間放射線量測定結果[μ Sv/h]		埋立作業地点(処分場プロット図参照)	測定日	埋立作業地点(処分場プロット図参照)	空間放射線量測定結果[μ Sv/h] 埋立・覆土後
					排出元搬出時	GFK受入時				
1月25日	船橋市(南部)	飛灰	飛灰	10.08	0.05	0.02	E260			
1月25日	東埼玉組合	ばいじん	飛灰	10.26	0.06	0.02	E260			
1月25日	東埼玉組合	ばいじん	飛灰	10.62	0.06	0.02	E260			
1月25日	八街市	ばいじん	飛灰	9.02	0.07	0.03	E260			
1月25日	木曾連合(新)	焼却灰	混合灰	10.22	-	-	L200			
1月25日	ECB	焼却灰(災害廃棄物)	主灰	10.28	0.08	0.01	E260			
1月25日	ECB	焼却灰(災害廃棄物)	主灰	10.10	0.08	0.01	E260			
1月26日	君津市・木更津市・袖ヶ浦市・富津市	熔融飛灰	飛灰	9.43	0.06	0.02	F260	1月26日	L210	0.03
1月26日	君津市・木更津市・袖ヶ浦市・富津市	熔融飛灰	飛灰	9.54	0.06	0.03	F260		F260	0.04
1月26日	君津市・木更津市・袖ヶ浦市・富津市	熔融飛灰	飛灰	9.39	0.06	0.02	F260			
1月26日	江戸崎組合	固化灰	飛灰	9.58	0.06	0.02	F260			
1月26日	江戸崎組合	固化灰	飛灰	10.82	0.06	0.02	F260			
1月26日	鹿角組合	もえがら	主灰	5.06	-	-	L210			
1月26日	小田原市	焼却灰	混合灰	10.13	0.04	0.02	F260			
1月26日	小田原市	焼却灰	混合灰	9.82	0.04	0.02	F260			
1月26日	松任石川組合	飛灰	飛灰	9.85	-	-	L210			
1月26日	松任石川組合	飛灰	飛灰	9.94	-	-	L210			
1月26日	松任石川組合	飛灰	飛灰	9.93	-	-	L210			
1月26日	川口市(戸塚)	ばいじん	飛灰	10.15	0.06	0.02	F260			
1月26日	船橋市(南部)	飛灰	飛灰	10.31	0.04	0.02	F260			
1月26日	船橋市(南部)	焼却灰	主灰	10.02	0.04	0.01	F260			
1月26日	大曲仙北	焼却灰	主灰	11.57	-	-	L210			
1月26日	大曲仙北	焼却灰	主灰	11.29	-	-	L210			
1月26日	東埼玉組合	焼却灰	主灰	12.08	0.06	0.02	F260			
1月26日	東埼玉組合	焼却灰	主灰	11.95	0.07	0.02	F260			
1月26日	東埼玉組合	焼却灰	主灰	11.94	0.06	0.01	F260			
1月26日	八街市	ばいじん	飛灰	10.28	0.08	0.02	F260			
1月26日	松本市	固化灰	飛灰	9.90	-	-	L210			
1月26日	柏市(第一)	焼却灰	主灰	9.71	0.03	0.02	F260			
1月26日	牛久市	固化灰	飛灰	11.48	0.10	0.02	F260			
1月26日	東埼玉組合(第二)	ばいじん	飛灰	10.67	0.07	0.03	F260			
1月26日	巨理名取	焼却灰	主灰	10.13	0.13	0.01	F260			
1月26日	志太組合(高柳)	焼却灰	混合灰	9.78	-	-	L210			
1月27日	君津市・木更津市・袖ヶ浦市・富津市	熔融飛灰	飛灰	9.50	0.06	0.02	N270	1月27日	C210	0.04
1月27日	君津市・木更津市・袖ヶ浦市・富津市	熔融飛灰	飛灰	9.43	0.06	0.03	N270		N270	0.06
1月27日	君津市・木更津市・袖ヶ浦市・富津市	熔融飛灰	飛灰	9.71	0.06	0.03	N270			
1月27日	君津市・木更津市・袖ヶ浦市・富津市	熔融飛灰	飛灰	9.39	0.06	0.03	N270			
1月27日	佐倉酒々井組合	固化灰	飛灰	9.75	0.04	0.02	N270			
1月27日	市川市	焼却残渣	飛灰	9.65	0.05	0.03	N270			
1月27日	市川市	焼却残渣	主灰	10.03	0.05	0.01	N270			
1月27日	市川市	焼却残渣	主灰	9.97	0.04	0.02	N270			
1月27日	市川市	焼却残渣	主灰	9.95	0.03	0.02	N270			
1月27日	志木組合(新座東)	集塵灰	飛灰	10.06	0.05	0.02	N270			
1月27日	鹿角組合	もえがら	主灰	5.16	-	-	C210			

グリーンフィル小坂株式会社 管理記録(2021年01月)

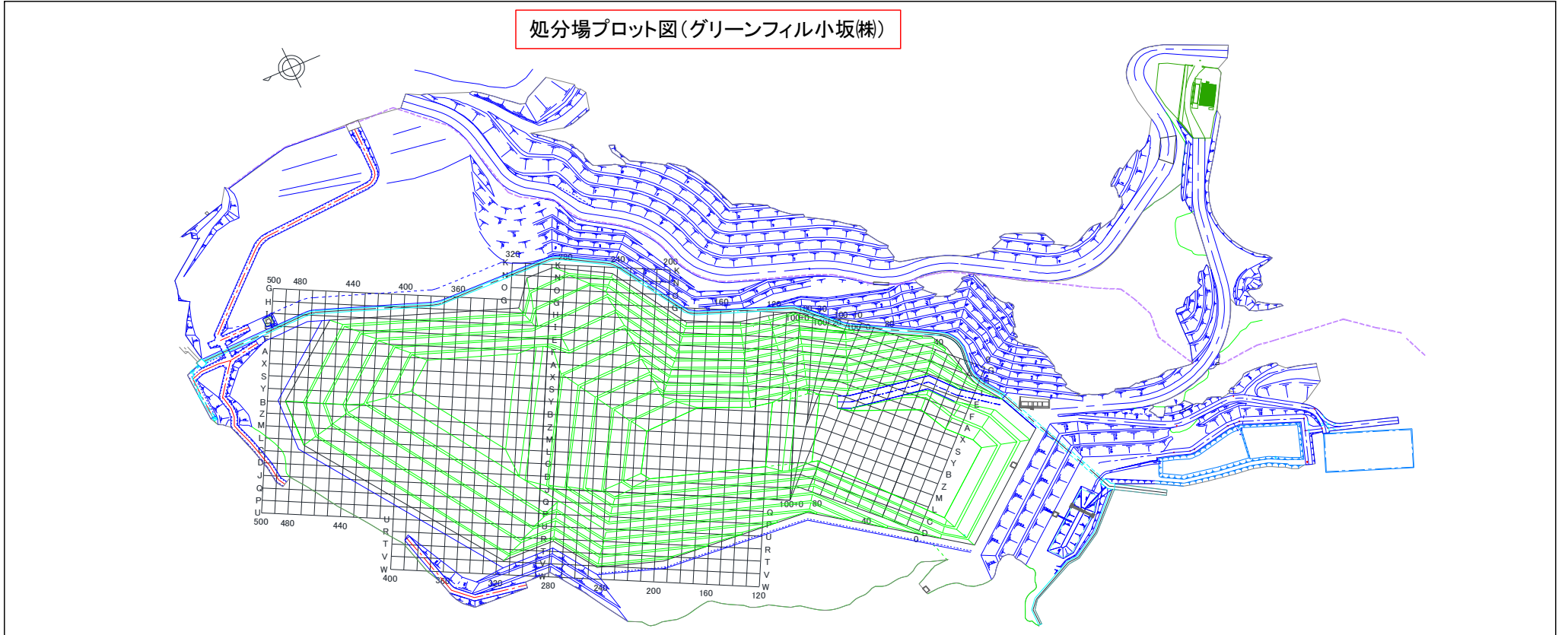
処分場プロット図(グリーンフィル小坂株式会社)



※EAK:エコシステム秋田株式会社 EKS:エコシステム小坂株式会社 ECB:エコシステム千葉株式会社

※「-」:測定対象外

埋立場所等の管理記録A(受入時)								埋立場所等の管理記録B(埋立作業地点)		
測定日	排出元	廃棄物名称	廃棄物の種類(灰種)	重量 [t]	空間放射線量測定結果[$\mu\text{Sv/h}$]		埋立作業地点 (処分場プロット図参照)	測定日	埋立作業地点 (処分場プロット図参照)	空間放射線量測定結果[$\mu\text{Sv/h}$] 埋立・覆土後
					排出元搬出時	GFK受入時				
1月27日	川口市(戸塚)	ばいじん	飛灰	10.19	0.08	0.02	N270			
1月27日	川口市(朝日)	固化ばいじん	飛灰	11.81	0.05	0.02	N270			
1月27日	大曲仙北	飛灰(固化灰)	飛灰	10.50	-	-	C210			
1月27日	大曲仙北	飛灰(固化灰)	飛灰	10.55	-	-	C210			
1月27日	東埼玉組合	焼却灰	主灰	10.43	0.06	0.02	N270			
1月27日	東埼玉組合	焼却灰	主灰	12.18	0.07	0.02	N270			
1月27日	東埼玉組合	焼却灰	主灰	10.29	0.06	0.02	N270			
1月27日	東埼玉組合	焼却灰	主灰	11.54	0.06	0.02	N270			
1月27日	東埼玉組合	焼却灰	主灰	10.39	0.06	0.02	N270			
1月27日	東埼玉組合	焼却灰	主灰	11.57	0.06	0.02	N270			
1月27日	松本市	固化灰	飛灰	9.88	-	-	C210			
1月27日	亙理名取	焼却灰	主灰	10.30	0.11	0.02	N270			
1月27日	ECB	焼却灰(災害廃棄物)	主灰	10.20	0.08	0.01	N270			
1月27日	ECB	焼却灰(災害廃棄物)	主灰	10.42	0.07	0.01	N270			
1月27日	ECB	焼却灰(災害廃棄物)	主灰	10.18	0.11	0.01	N270			
1月28日	各務原市	熔融固化飛灰	飛灰	9.17	-	-	L200	1月28日	L200	0.04
1月28日	市川市	焼却残渣	主灰	9.97	0.04	0.02	O270		O270	0.05
1月28日	市川市	焼却残渣	主灰	10.03	0.03	0.02	O270			
1月28日	市川市	焼却残渣	飛灰	9.67	0.06	0.03	O270			
1月28日	市川市	焼却残渣	飛灰	9.86	0.06	0.03	O270			
1月28日	市川市	焼却残渣	主灰	9.83	0.03	0.01	O270			
1月28日	市川市	焼却残渣	主灰	9.78	0.04	0.02	O270			
1月28日	市川市	焼却残渣	飛灰	10.05	0.07	0.03	O270			
1月28日	市川市	焼却残渣	主灰	9.82	0.03	0.02	O270			
1月28日	市川市	焼却残渣	飛灰	9.72	0.06	0.03	O270			
1月28日	市川市	焼却残渣	飛灰	9.88	0.05	0.03	O270			
1月28日	習志野市	熔融飛灰	飛灰	10.51	0.05	0.03	O270			
1月28日	小田原市	焼却灰	混合灰	9.57	0.04	0.02	O270			
1月28日	川口市(朝日)	固化ばいじん	飛灰	10.36	0.06	0.02	O270			
1月28日	船橋市(南部)	飛灰	飛灰	10.03	0.06	0.02	O270			
1月28日	東埼玉組合	焼却灰	主灰	10.21	0.05	0.01	O270			
1月28日	東埼玉組合	焼却灰	主灰	10.53	0.07	0.01	O270			
1月28日	東埼玉組合	焼却灰	主灰	10.51	0.06	0.01	O270			
1月28日	東埼玉組合	焼却灰	主灰	12.00	0.06	0.02	O270			
1月28日	東埼玉組合	焼却灰	主灰	10.47	0.06	0.01	O270			
1月28日	牛久市	固化灰	飛灰	9.66	0.10	0.02	O270			
1月28日	釜石市	集塵灰	飛灰	8.01	0.07	0.02	O270			
1月28日	気仙沼市(南三陸)	混合灰	混合灰	7.77	0.06	0.02	O270			
1月28日	木曾連合(新)	焼却灰	混合灰	9.94	-	-	L200			
1月28日	志太組合(高柳)	焼却灰	混合灰	9.82	-	-	L200			
1月28日	ECB	焼却灰(災害廃棄物)	主灰	10.24	0.08	0.01	O270			
1月29日	君津市・木更津市・袖ヶ浦市・富津市	熔融飛灰	飛灰	9.34	0.06	0.02	G270	1月29日	L210	0.03
1月29日	君津市・木更津市・袖ヶ浦市・富津市	熔融飛灰	飛灰	9.72	0.06	0.03	G270		G270	0.04
1月29日	さいたま市(大崎)	固化灰	飛灰	11.92	0.05	0.02	G270			



※EAK:エコシステム秋田株式会社 EKS:エコシステム小坂株式会社 ECB:エコシステム千葉株式会社

※「-」:測定対象外

埋立場所等の管理記録A(受入時)								埋立場所等の管理記録B(埋立作業地点)		
測定日	排出元	廃棄物名称	廃棄物の種類(灰種)	重量 [t]	空間放射線量測定結果[μ Sv/h]		埋立作業地点 (処分場プロット図参照)	測定日	埋立作業地点 (処分場プロット図参照)	空間放射線量
					排出元搬出時	GFK受入時				測定結果[μ Sv/h]
1月29日	各務原市	熔融固化飛灰	飛灰	8.64	-	-	L210			
1月29日	市川市	焼却残渣	主灰	10.06	0.04	0.02	G270			
1月29日	市川市	焼却残渣	飛灰	9.95	0.05	0.03	G270			
1月29日	志太組合(一色)	焼却灰	混合灰	9.14	-	-	L210			
1月29日	志太組合(一色)	焼却灰	混合灰	9.56	-	-	L210			
1月29日	志太組合(一色)	焼却灰	混合灰	9.38	-	-	L210			
1月29日	志太組合(一色)	焼却灰	混合灰	10.00	-	-	L210			
1月29日	鹿角組合	もえがら	主灰	5.44	-	-	L210			
1月29日	習志野市	熔融飛灰	飛灰	10.28	0.06	0.03	G270			
1月29日	小田原市	焼却灰	混合灰	9.71	0.03	0.03	G270			
1月29日	川口市(朝日)	固化ばいじん	飛灰	11.75	0.05	0.02	G270			
1月29日	大曲仙北	焼却灰	主灰	11.07	-	-	L210			
1月29日	大曲仙北	焼却灰	主灰	11.16	-	-	L210			
1月29日	長生郡市組合	固化飛灰	飛灰	9.96	0.05	0.02	G270			
1月29日	東埼玉組合	焼却灰	主灰	11.71	0.07	0.02	G270			
1月29日	東埼玉組合	焼却灰	主灰	12.20	0.07	0.02	G270			
1月29日	鎌ヶ谷組合	混合灰	混合灰	7.32	0.06	0.02	G270			
1月29日	柏市(第二)	焼却灰(固化飛灰)	飛灰	9.69	0.08	0.04	G270			
1月29日	八街市	ばいじん	飛灰	9.38	0.08	0.03	G270			
1月29日	㈱ナリコー(成田市・松戸市)	混合灰	混合灰	10.31	0.08	0.02	G270			
1月29日	柏市(第一)	焼却灰	主灰	9.51	0.04	0.02	G270			
1月29日	釜石市	集塵灰	飛灰	7.93	0.05	0.02	G270			
1月29日	亶理名取	焼却灰	主灰	10.26	0.13	0.02	G270			
1月29日	亶理名取	焼却灰	主灰	10.26	0.16	0.02	G270			
1月29日	亶理名取	焼却灰	主灰	10.25	0.13	0.02	G270			
1月29日	志太組合(高柳)	焼却灰	混合灰	9.80	-	-	L210			
1月29日	EAK	焼却灰	主灰	10.56	-	-	L210			

