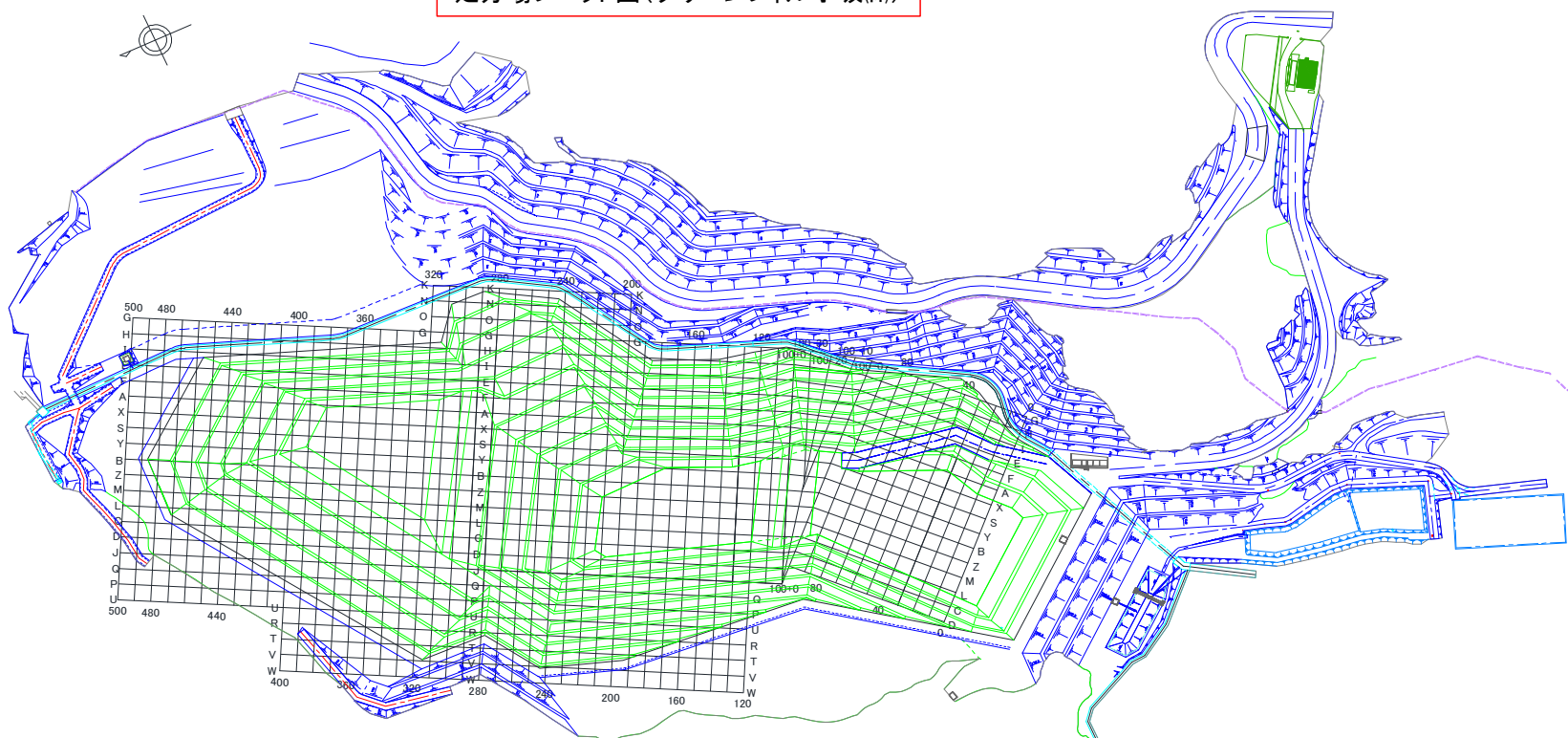


グリーンフィル小坂株式会社 管理記録(2020年12月)

処分場プロット図(グリーンフィル小坂株式会社)

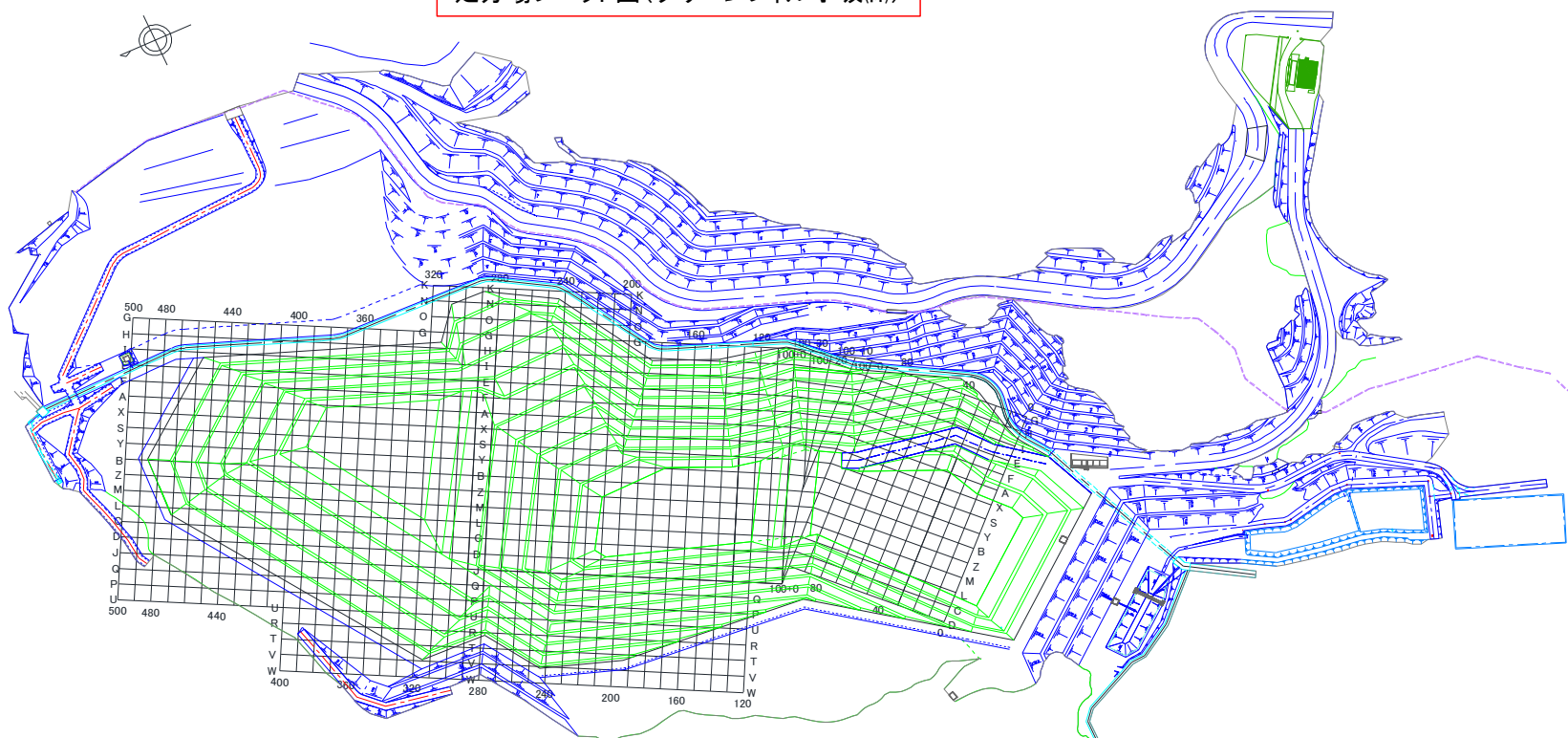


※EAK:エコシステム秋田株式会社 EKS:エコシステム小坂株式会社 ECB:エコシステム千葉株式会社

※「-」:測定対象外

埋立場所等の管理記録A(受入時)								埋立場所等の管理記録B(埋立作業地点)		
測定日	排出元	廃棄物名称	廃棄物の種類(灰種)	重量 [t]	空間放射線量測定結果[ $\mu$ Sv/h]		埋立作業地点 (処分場プロット図参照)	測定日	埋立作業地点 (処分場プロット図参照)	空間放射線量測定結果[ $\mu$ Sv/h] 埋立・覆土後
					排出元搬出時	GFK受入時				
12月1日	市川市	焼却残渣	飛灰	9.81	0.08	0.03	O250	12月1日	L200	0.05
12月1日	市川市	焼却残渣	主灰	9.96	0.05	0.02	O250		O250	0.06
12月1日	志太組合(一色)	焼却灰	混合灰	9.52	-	-	L200			
12月1日	鹿角組合	もえがら	主灰	8.04	-	-	L200			
12月1日	小田原市	焼却灰	混合灰	9.69	0.03	0.02	O250			
12月1日	小田原市	焼却灰	混合灰	9.90	0.03	0.02	O250			
12月1日	松任石川組合	飛灰	飛灰	9.89	-	-	L200			
12月1日	川口市(朝日)	固化ばいじん	飛灰	10.03	0.06	0.02	O250			
12月1日	川口市(朝日)	固化ばいじん	飛灰	10.18	0.07	0.03	O250			
12月1日	船橋市(南部)	飛灰	飛灰	10.22	0.05	0.02	O250			
12月1日	船橋市(南部)	飛灰	飛灰	9.66	0.06	0.03	O250			
12月1日	大曲仙北	焼却灰	主灰	11.54	-	-	L200			
12月1日	大曲仙北	焼却灰	主灰	10.98	-	-	L200			
12月1日	長生郡市組合	固化飛灰	飛灰	10.00	0.04	0.02	O250			
12月1日	鋸南組合	固化灰	飛灰	9.36	0.04	0.02	O250			
12月1日	山形村	固化灰	飛灰	9.80	-	-	L200			
12月1日	亘理名取	焼却灰	主灰	10.32	0.11	0.02	O250			
12月1日	亘理名取	焼却灰	主灰	10.32	0.11	0.02	O250			
12月1日	盛岡紫波	熔融飛灰	飛灰	10.37	0.03	0.02	O250			
12月1日	盛岡紫波	熔融飛灰	飛灰	11.63	0.03	0.02	O250			
12月1日	盛岡紫波	熔融飛灰	飛灰	12.07	0.03	0.02	O250			
12月1日	盛岡紫波	熔融飛灰	飛灰	11.90	0.03	0.02	O250			
12月1日	常総組合	飛灰	飛灰	10.33	0.07	0.04	O250			
12月2日	さいたま市(大崎)	固化灰	飛灰	11.56	0.06	0.02	O250	12月2日	C200	0.04
12月2日	市川市	焼却残渣	主灰	10.00	0.04	0.02	O250		O250	0.05
12月2日	市川市	焼却残渣	飛灰	9.94	0.05	0.04	O250			
12月2日	志木組合(新座西)	集塵灰	飛灰	12.32	0.07	0.02	O250			
12月2日	鹿角組合	もえがら	主灰	4.92	-	-	C200			
12月2日	習志野市	熔融飛灰	飛灰	10.21	0.06	0.04	O250			
12月2日	松任石川組合	飛灰	飛灰	10.02	-	-	C200			
12月2日	川口市(戸塚)	ばいじん	飛灰	10.07	0.07	0.02	O250			
12月2日	船橋市(南部)	飛灰	飛灰	10.11	0.05	0.02	O250			
12月2日	船橋市(南部)	飛灰	飛灰	9.94	0.04	0.02	O250			
12月2日	船橋市(南部)	飛灰	飛灰	10.17	0.05	0.02	O250			
12月2日	長生郡市組合	固化飛灰	飛灰	10.36	0.04	0.02	O250			
12月2日	鎌ヶ谷組合	混合灰	混合灰	7.26	0.05	0.02	O250			
12月2日	柏市(第二)	焼却灰(固化飛灰)	飛灰	9.95	0.08	0.05	O250			
12月2日	松本市	固化灰	飛灰	9.78	-	-	C200			
12月2日	気仙沼市(南三陸)	混合灰	混合灰	8.18	0.04	0.02	O250			
12月2日	衣浦衛生組合	焼却灰	主灰	9.84	-	-	C200			
12月3日	市川市	焼却残渣	主灰	9.88	0.05	0.02	G250	12月3日	L200	0.04
12月3日	市川市	焼却残渣	主灰	9.92	0.04	0.02	G250		G250	0.05
12月3日	市川市	焼却残渣	飛灰	9.96	0.06	0.03	G250			
12月3日	市川市	焼却残渣	飛灰	9.97	0.06	0.04	G250			

処分場プロット図(グリーンフィル小坂株式会社)

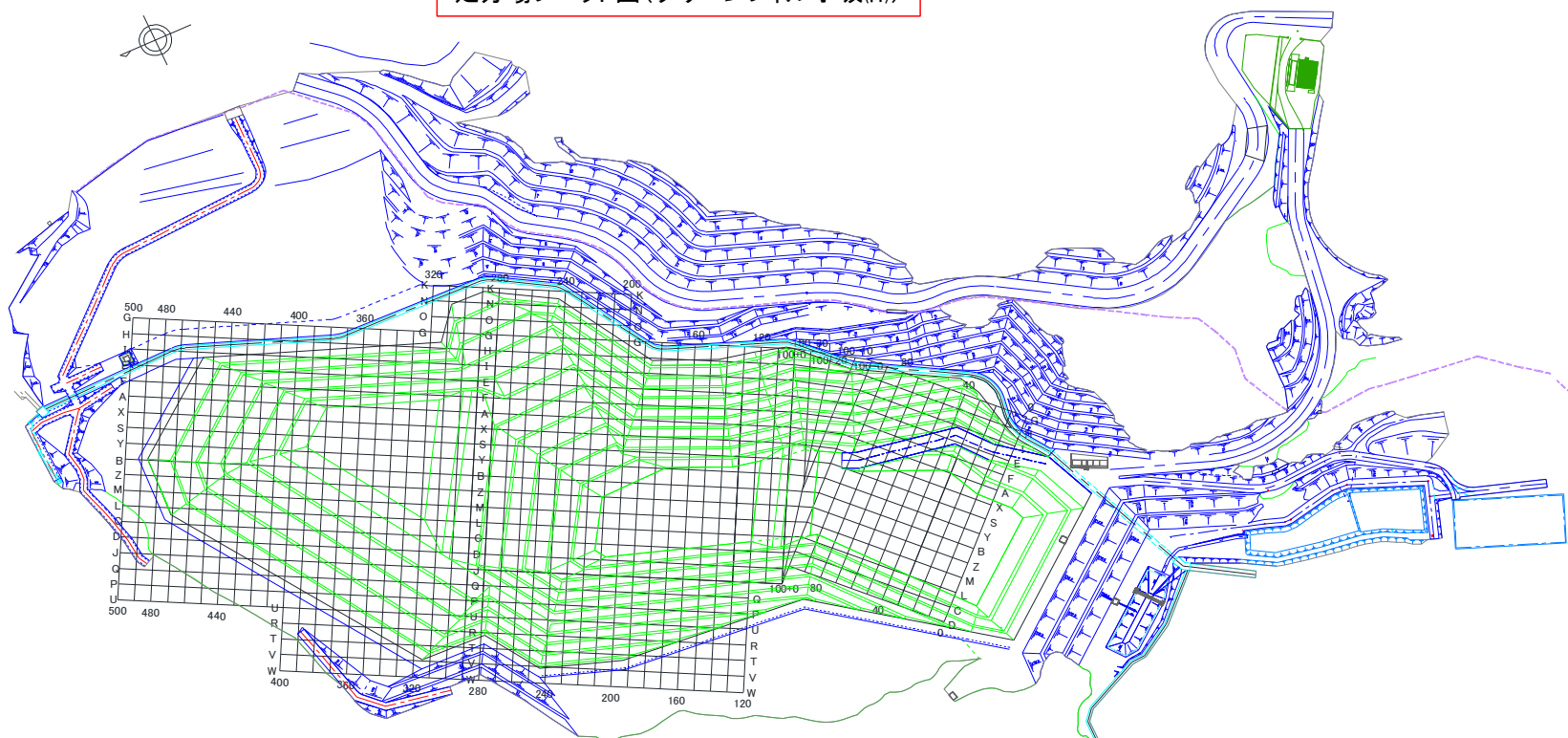


※EAK:エコシステム秋田株式会社 EKS:エコシステム小坂株式会社 ECB:エコシステム千葉株式会社

※「-」:測定対象外

埋立場所等の管理記録A(受入時)								埋立場所等の管理記録B(埋立作業地点)		
測定日	排出元	廃棄物名称	廃棄物の種類(灰種)	重量 [t]	空間放射線量測定結果[ $\mu$ Sv/h]		埋立作業地点 (処分場プロット図参照)	測定日	埋立作業地点 (処分場プロット図参照)	空間放射線量測定結果[ $\mu$ Sv/h] 埋立・覆土後
					排出元搬出時	GFK受入時				
12月3日	志太組合(一色)	焼却灰	混合灰	9.46	-	-	L200			
12月3日	志太組合(一色)	焼却灰	混合灰	8.58	-	-	L200			
12月3日	志太組合(一色)	焼却灰	混合灰	9.44	-	-	L200			
12月3日	志太組合(一色)	焼却灰	混合灰	9.54	-	-	L200			
12月3日	志木組合(新座東)	集塵灰	飛灰	10.36	0.05	0.02	G250			
12月3日	習志野市	熔融飛灰	飛灰	10.27	0.06	0.04	G250			
12月3日	小田原市	焼却灰	混合灰	10.35	0.04	0.02	G250			
12月3日	小田原市	焼却灰	混合灰	9.60	0.03	0.02	G250			
12月3日	川口市(戸塚)	ばいじん	飛灰	10.09	0.08	0.02	G250			
12月3日	東埼玉組合	焼却灰	主灰	11.95	0.06	0.02	G250			
12月3日	鎌ヶ谷組合	混合灰	混合灰	8.30	0.06	0.03	G250			
12月3日	鎌ヶ谷組合	混合灰	混合灰	8.27	0.05	0.02	G250			
12月3日	柏市(第二)	焼却灰(固化飛灰)	飛灰	9.76	0.06	0.05	G250			
12月3日	柏市(第一)	焼却灰	主灰	9.80	0.04	0.02	G250			
12月3日	東埼玉組合(第二)	ばいじん	飛灰	10.74	0.07	0.03	G250			
12月3日	盛岡紫波	熔融飛灰	飛灰	11.95	0.03	0.02	G250			
12月3日	盛岡紫波	熔融飛灰	飛灰	11.70	0.03	0.02	G250			
12月3日	盛岡紫波	熔融飛灰	飛灰	11.97	0.03	0.02	G250			
12月4日	市川市	焼却残渣	飛灰	9.86	0.06	0.03	O250	12月4日	C200	0.05
12月4日	市川市	焼却残渣	飛灰	9.83	0.08	0.03	O250		O250	0.06
12月4日	市川市	焼却残渣	主灰	9.86	0.03	0.02	O250			
12月4日	市川市	焼却残渣	主灰	9.75	0.06	0.02	O250			
12月4日	志太組合(一色)	焼却灰	混合灰	9.46	-	-	C200			
12月4日	志木組合(新座東)	集塵灰	飛灰	10.28	0.05	0.02	O250			
12月4日	鹿角組合	もえがら	主灰	5.36	-	-	C200			
12月4日	松任石川組合	飛灰	飛灰	9.82	-	-	C200			
12月4日	川口市(戸塚)	ばいじん	飛灰	10.19	0.05	0.02	O250			
12月4日	東埼玉組合	焼却灰	主灰	10.2	0.05	0.02	O250			
12月4日	東埼玉組合	焼却灰	主灰	10.4	0.06	0.02	O250			
12月4日	東埼玉組合	焼却灰	主灰	10.4	0.06	0.02	O250			
12月4日	東埼玉組合	焼却灰	主灰	10.5	0.05	0.02	O250			
12月4日	東埼玉組合	焼却灰	主灰	10.4	0.06	0.02	O250			
12月4日	東埼玉組合	焼却灰	主灰	10.4	0.05	0.02	O250			
12月4日	牛久市	固化灰	飛灰	11.5	0.10	0.03	O250			
12月4日	釜石市	集塵灰	飛灰	7.2	0.07	0.02	O250			
12月4日	東埼玉組合(第二)	ばいじん	飛灰	10.2	0.10	0.03	O250			
12月4日	亙理名取	焼却灰	主灰	10.3	0.13	0.02	O250			
12月4日	盛岡紫波	熔融飛灰	飛灰	12.0	0.03	0.02	O250			
12月4日	盛岡紫波	熔融飛灰	飛灰	12.3	0.03	0.02	O250			
12月4日	盛岡紫波	熔融飛灰	飛灰	11.5	0.03	0.02	O250			
12月4日	衣浦衛生組合	焼却灰	主灰	9.8	-	-	C200			
12月7日	加須市(加須)	処理済飛灰	飛灰	10.2	0.04	0.03	O250	12月7日	L200	0.05
12月7日	市川市	焼却残渣	主灰	10.1	0.05	0.02	O250		O250	0.05
12月7日	市川市	焼却残渣	飛灰	10.0	0.04	0.03	O250			

処分場プロット図(グリーンフィル小坂株式会社)



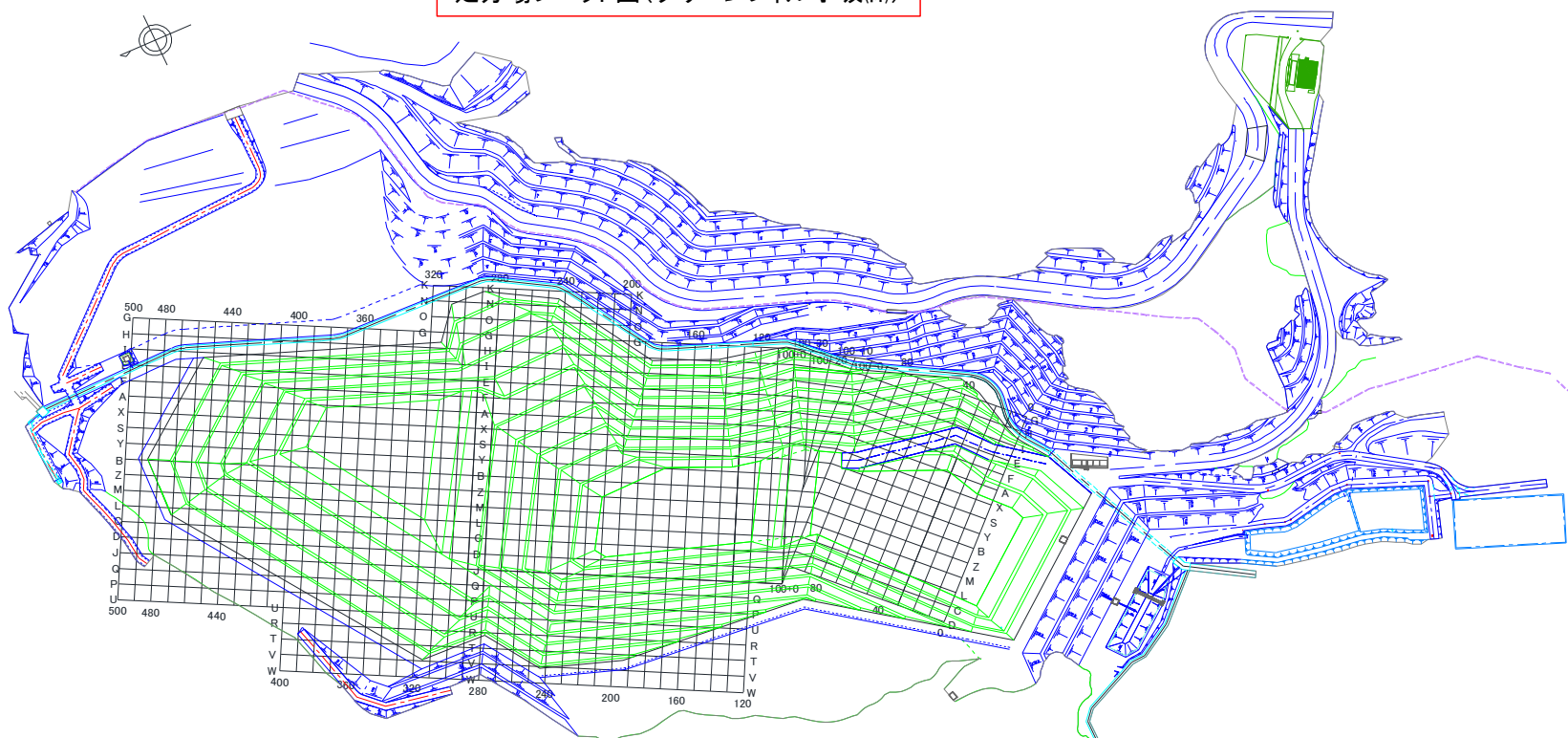
※EAK:エコシステム秋田株式会社 EKS:エコシステム小坂株式会社 ECB:エコシステム千葉株式会社

※「-」:測定対象外

埋立場所等の管理記録A(受入時)								埋立場所等の管理記録B(埋立作業地点)		
測定日	排出元	廃棄物名称	廃棄物の種類(灰種)	重量 [t]	空間放射線量測定結果[ $\mu$ Sv/h]		埋立作業地点 (処分場プロット図参照)	測定日	埋立作業地点 (処分場プロット図参照)	空間放射線量測定結果[ $\mu$ Sv/h] 埋立・覆土後
					排出元搬出時	GFK受入時				
12月7日	市川市	焼却残渣	主灰	9.6	0.04	0.02	O250			
12月7日	志太組合(一色)	焼却灰	混合灰	9.2	-	-	L200			
12月7日	松任石川組合	飛灰	飛灰	9.8	-	-	L200			
12月7日	柏市(第二)	焼却灰(固化飛灰)	飛灰	10.0	0.07	0.04	O250			
12月7日	松本市	固化灰	飛灰	9.7	-	-	L200			
12月7日	亙理名取	焼却灰	主灰	10.3	0.16	0.02	O250			
12月7日	盛岡紫波	熔融飛灰	飛灰	10.3	0.03	0.02	O250			
12月7日	盛岡紫波	熔融飛灰	飛灰	11.9	0.03	0.02	O250			
12月7日	盛岡紫波	熔融飛灰	飛灰	11.5	0.03	0.02	O250			
12月7日	盛岡紫波	熔融飛灰	飛灰	11.9	0.03	0.02	O250			
12月7日	木曾連合(新)	焼却灰	混合灰	10.0	-	-	L200			
12月8日	志木組合(新座西)	集塵灰	飛灰	12.0	0.06	0.02	I250	12月8日	C200	0.04
12月8日	志木組合(新座東)	集塵灰	飛灰	10.9	0.05	0.02	I250		I250	0.05
12月8日	小田原市	焼却灰	混合灰	9.8	0.03	0.02	I250			
12月8日	小田原市	焼却灰	混合灰	9.7	0.03	0.02	I250			
12月8日	船橋市(南部)	飛灰	飛灰	10.0	0.04	0.02	I250			
12月8日	大曲仙北	焼却灰	主灰	11.2	-	-	C200			
12月8日	大曲仙北	焼却灰	主灰	11.3	-	-	C200			
12月8日	東埼玉組合	焼却灰	主灰	10.5	0.06	0.02	I250			
12月8日	東埼玉組合	焼却灰	主灰	10.2	0.07	0.02	I250			
12月8日	東埼玉組合	焼却灰	主灰	10.5	0.07	0.02	I250			
12月8日	東埼玉組合	焼却灰	主灰	10.3	0.07	0.02	I250			
12月8日	東埼玉組合	焼却灰	主灰	10.4	0.05	0.02	I250			
12月8日	湖周組合	焼却灰	飛灰	9.4	-	-	C200			
12月8日	盛岡紫波	熔融飛灰	飛灰	12.1	0.03	0.02	I250			
12月8日	盛岡紫波	熔融飛灰	飛灰	11.0	0.03	0.02	I250			
12月8日	盛岡紫波	熔融飛灰	飛灰	11.7	0.03	0.02	I250			
12月8日	盛岡紫波	熔融飛灰	飛灰	11.8	0.03	0.02	I250			
12月8日	衣浦衛生組合	焼却灰	主灰	9.9	-	-	C200			
12月9日	さいたま市(大崎)	固化灰	飛灰	11.8	0.07	0.02	G250	12月9日	L200	0.04
12月9日	加須市(加須)	処理済飛灰	飛灰	10.1	0.04	0.03	G250		G250	0.06
12月9日	市川市	焼却残渣	主灰	10.0	0.04	0.02	G250			
12月9日	市川市	焼却残渣	飛灰	9.9	0.06	0.03	G250			
12月9日	市川市	焼却残渣	主灰	9.9	0.04	0.02	G250			
12月9日	市川市	焼却残渣	飛灰	10.0	0.06	0.03	G250			
12月9日	志太組合(一色)	焼却灰	混合灰	9.3	-	-	L200			
12月9日	志木組合(新座西)	集塵灰	飛灰	10.2	0.05	0.02	G250			
12月9日	習志野市	熔融飛灰	飛灰	10.4	0.05	0.04	G250			
12月9日	川口市(戸塚)	ばいじん	飛灰	10.2	0.08	0.02	G250			
12月9日	川口市(戸塚)	ばいじん	飛灰	11.5	0.08	0.02	G250			
12月9日	大曲仙北	飛灰(固化灰)	飛灰	11.1	-	-	L200			
12月9日	大曲仙北	飛灰(固化灰)	飛灰	11.4	-	-	L200			
12月9日	鎌ヶ谷組合	混合灰	混合灰	7.2	0.05	0.03	G250			
12月9日	鎌ヶ谷組合	混合灰	混合灰	8.5	0.05	0.03	G250			

グリーンフィル小坂株式会社 管理記録(2020年12月)

処分場プロット図(グリーンフィル小坂株式会社)



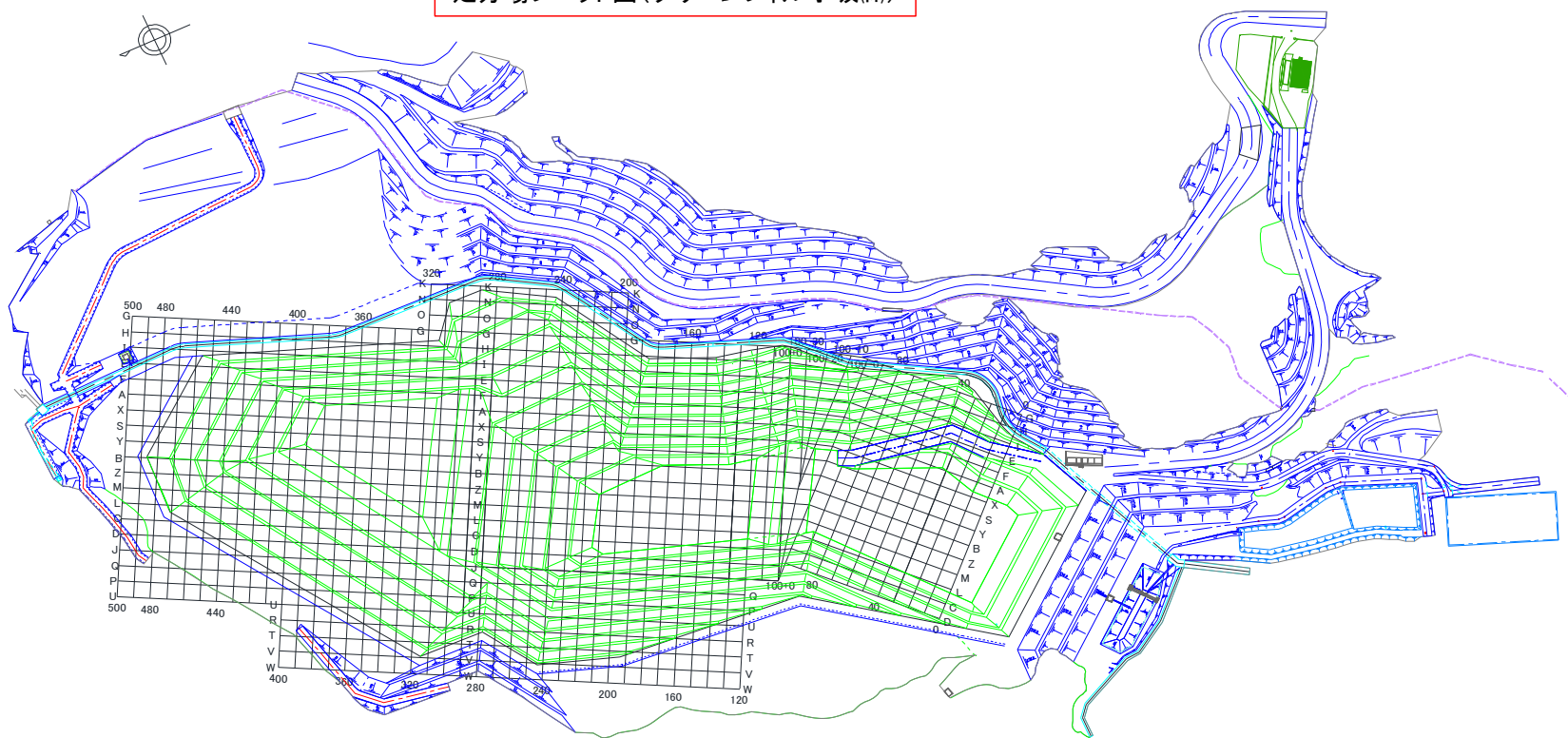
※EAK:エコシステム秋田株式会社 EKS:エコシステム小坂株式会社 ECB:エコシステム千葉株式会社

※「-」:測定対象外

埋立場所等の管理記録A(受入時)								埋立場所等の管理記録B(埋立作業地点)		
測定日	排出元	廃棄物名称	廃棄物の種類(灰種)	重量 [t]	空間放射線量 測定結果[ $\mu$ Sv/h]		埋立作業地点 (処分場プロット図参照)	測定日	埋立作業地点 (処分場プロット図参照)	空間放射線量 測定結果[ $\mu$ Sv/h]
					排出元 搬出時	GFK 受入時				
12月9日	柏市(第二)	焼却灰(固化飛灰)	飛灰	9.9	0.10	0.05	G250			
12月9日	柏市(第一)	焼却灰	主灰	10.1	0.04	0.02	G250			
12月9日	亙理名取	焼却灰	主灰	10.2	0.13	0.02	G250			
12月9日	盛岡紫波	熔融飛灰	飛灰	12.0	0.03	0.02	G250			
12月9日	気仙沼市(南三陸)	混合灰	混合灰	7.8	0.08	0.02	G250			
12月10日	市川市	焼却残渣	主灰	9.9	0.04	0.02	G250	12月10日	C200	0.04
12月10日	志太組合(一色)	焼却灰	混合灰	9.5	-	-	C200		G250	0.05
12月10日	志木組合(新座東)	集塵灰	飛灰	10.2	0.05	0.02	G250			
12月10日	川口市(戸塚)	ばいじん	飛灰	10.2	0.08	0.02	G250			
12月10日	大曲仙北	飛灰(固化灰)	飛灰	11.3	-	-	C200			
12月10日	大曲仙北	焼却灰	主灰	11.2	-	-	C200			
12月10日	東埼玉組合	焼却灰	主灰	10.4	0.06	0.02	G250			
12月10日	東埼玉組合	ばいじん	飛灰	10.6	0.07	0.03	G250			
12月10日	東埼玉組合	焼却灰	主灰	10.3	0.06	0.02	G250			
12月10日	東埼玉組合	焼却灰	主灰	10.3	0.06	0.02	G250			
12月10日	東埼玉組合	焼却灰	主灰	10.3	0.06	0.02	G250			
12月10日	東埼玉組合	焼却灰	主灰	10.4	0.07	0.02	G250			
12月10日	東埼玉組合	焼却灰	主灰	10.5	0.06	0.02	G250			
12月10日	東埼玉組合	焼却灰	主灰	10.5	0.07	0.02	G250			
12月10日	柏市(第二)	焼却灰(固化飛灰)	飛灰	10.0	0.09	0.05	G250			
12月10日	松本市	固化灰	飛灰	9.8	-	-	C200			
12月10日	釜石市	集塵灰	飛灰	8.0	0.09	0.02	G250			
12月10日	亙理名取	焼却灰	主灰	10.3	0.13	0.02	G250			
12月10日	盛岡紫波	熔融飛灰	飛灰	11.9	0.03	0.02	G250			
12月10日	盛岡紫波	熔融飛灰	飛灰	9.9	0.03	0.02	G250			
12月10日	盛岡紫波	熔融飛灰	飛灰	11.6	0.03	0.02	G250			
12月10日	常総組合	飛灰	飛灰	11.8	0.09	0.04	G250			
12月10日	常総組合	熔融不適物	主灰	11.0	0.07	0.01	G250			
12月11日	志木組合(新座東)	集塵灰	飛灰	10.7	0.06	0.02	G250	12月11日	L200	0.05
12月11日	小田原市	焼却灰	混合灰	10.0	0.03	0.02	G250		G250	0.06
12月11日	小田原市	焼却灰	混合灰	10.2	0.03	0.02	G250			
12月11日	松任石川組合	飛灰	飛灰	10.0	-	-	L200			
12月11日	川口市(戸塚)	ばいじん	飛灰	10.3	0.07	0.02	G250			
12月11日	川口市(朝日)	固化ばいじん	飛灰	10.46	0.06	0.03	G250			
12月11日	川口市(朝日)	固化ばいじん	飛灰	10.21	0.06	0.03	G250			
12月11日	川口市(朝日)	固化ばいじん	飛灰	10.23	0.06	0.03	G250			
12月11日	船橋市(南部)	飛灰	飛灰	9.57	0.06	0.03	G250			
12月11日	東埼玉組合	焼却灰	主灰	10.38	0.06	0.02	G250			
12月11日	東埼玉組合	ばいじん	飛灰	10.41	0.06	0.02	G250			
12月11日	東埼玉組合	ばいじん	飛灰	10.21	0.06	0.03	G250			
12月11日	東埼玉組合	ばいじん	飛灰	10.31	0.07	0.03	G250			
12月11日	㈱ナリコー	混合灰	混合灰	10.32	0.08	0.02	G250			
12月11日	釜石市	集塵灰	飛灰	7.83	0.08	0.02	G250			
12月11日	東埼玉組合(第二)	ばいじん	飛灰	10.36	0.07	0.03	G250			

グリーンフィル小坂株式会社 管理記録(2020年12月)

処分場プロット図(グリーンフィル小坂株式会社)



※EAK:エコシステム秋田株式会社 EKS:エコシステム小坂株式会社 ECB:エコシステム千葉株式会社

※「-」:測定対象外

埋立場所等の管理記録A(受入時)

※測定頻度:受入ロット毎

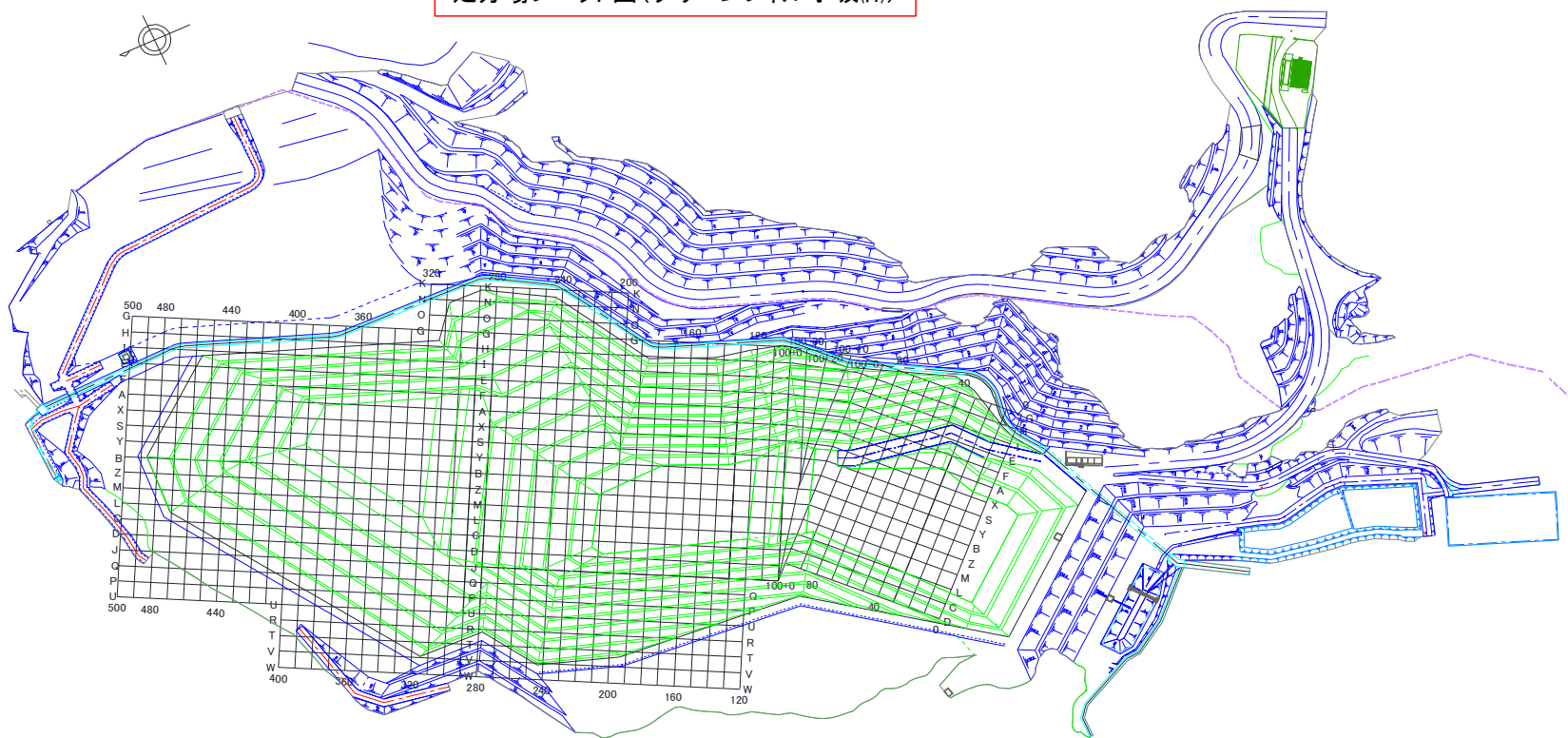
埋立場所等の管理記録B(埋立作業地点)

※測定頻度:1回/日(業務を行わない日は除く)

測定日	排出元	廃棄物名称	廃棄物の種類(灰種)	重量 [t]	空間放射線量測定結果[ $\mu$ Sv/h]		埋立作業地点 (処分場プロット図参照)	測定日	埋立作業地点 (処分場プロット図参照)	空間放射線量測定結果[ $\mu$ Sv/h] 埋立・覆土後
					排出元搬出時	GFK受入時				
12月11日	盛岡紫波	熔融飛灰	飛灰	11.57	0.03	0.02	G250			
12月11日	盛岡紫波	熔融飛灰	飛灰	11.97	0.03	0.02	G250			
12月11日	気仙沼市(南三陸)	混合灰	混合灰	8.78	0.05	0.02	G250			
12月14日	市川市	焼却残渣	主灰	9.72	0.04	0.02	H250	12月14日	C200	0.05
12月14日	小田原市	焼却灰	混合灰	9.67	0.03	0.02	H250		H250	0.05
12月14日	川口市(戸塚)	ばいじん	飛灰	10.10	0.08	0.02	H250			
12月14日	船橋市(南部)	飛灰	飛灰	11.37	0.04	0.02	H250			
12月14日	大曲仙北	焼却灰	主灰	11.18	-	-	C200			
12月14日	大曲仙北	飛灰(固化灰)	飛灰	11.54	-	-	C200			
12月14日	東埼玉組合	焼却灰	主灰	10.28	0.06	0.02	H250			
12月14日	柏市(第二)	焼却灰(固化飛灰)	飛灰	9.91	0.07	0.04	H250			
12月14日	柏市(第一)	焼却灰	主灰	9.99	0.03	0.02	H250			
12月14日	牛久市	固化灰	飛灰	11.22	0.11	0.03	H250			
12月14日	亶理名取	焼却灰	主灰	10.28	0.12	0.02	H250			
12月14日	盛岡紫波	熔融飛灰	飛灰	11.82	0.03	0.02	H250			
12月14日	盛岡紫波	熔融飛灰	飛灰	12.28	0.03	0.02	H250			
12月14日	盛岡紫波	熔融飛灰	飛灰	12.05	0.03	0.02	H250			
12月14日	盛岡紫波	熔融飛灰	飛灰	11.81	0.03	0.02	H250			
12月14日	盛岡紫波	熔融飛灰	飛灰	11.95	0.03	0.02	H250			
12月14日	木曾連合(新)	焼却灰	混合灰	10.42	-	-	C200			
12月15日	江戸崎組合	固化灰	飛灰	7.40	0.06	0.03	G250	12月15日	L200	0.05
12月15日	江戸崎組合	固化灰	飛灰	8.38	0.06	0.03	G250		G250	0.06
12月15日	市川市	焼却残渣	主灰	9.98	0.05	0.02	G250			
12月15日	杉戸町	固化灰	飛灰	8.58	0.07	0.03	G250			
12月15日	船橋市(南部)	飛灰	飛灰	9.95	0.05	0.02	G250			
12月15日	大曲仙北	焼却灰	主灰	11.21	-	-	L200			
12月15日	大曲仙北	焼却灰	主灰	11.07	-	-	L200			
12月15日	東埼玉組合	焼却灰	主灰	10.23	0.06	0.03	G250			
12月15日	東埼玉組合	ばいじん	飛灰	10.74	0.08	0.03	G250			
12月15日	東埼玉組合	ばいじん	飛灰	10.40	0.07	0.03	G250			
12月15日	東埼玉組合	ばいじん	飛灰	10.44	0.07	0.03	G250			
12月15日	東埼玉組合	ばいじん	飛灰	10.40	0.07	0.03	G250			
12月15日	柏市(第二)	焼却灰(固化飛灰)	飛灰	9.95	0.07	0.04	G250			
12月15日	亶理名取	焼却灰	主灰	10.30	0.12	0.02	G250			
12月15日	盛岡紫波	熔融飛灰	飛灰	10.31	0.03	0.02	G250			
12月16日	さいたま市(大崎)	固化灰	飛灰	10.35	0.05	0.02	H250	12月16日	C200	0.04
12月16日	市川市	焼却残渣	主灰	9.98	0.04	0.02	H250		H250	0.04
12月16日	志木組合(新座西)	集塵灰	飛灰	10.30	0.05	0.02	H250			
12月16日	習志野市	熔融飛灰	飛灰	10.24	0.06	0.03	H250			
12月16日	松任石川組合	飛灰	飛灰	10.02	-	-	C200			
12月16日	川口市(戸塚)	ばいじん	飛灰	12.04	0.08	0.02	H250			
12月16日	川口市(朝日)	固化ばいじん	飛灰	10.26	0.06	0.03	H250			
12月16日	船橋市(南部)	飛灰	飛灰	11.07	0.04	0.03	H250			
12月16日	大曲仙北	飛灰(固化灰)	飛灰	11.47	-	-	C200			

グリーンフィル小坂株式会社 管理記録(2020年12月)

処分場プロット図(グリーンフィル小坂株式会社)

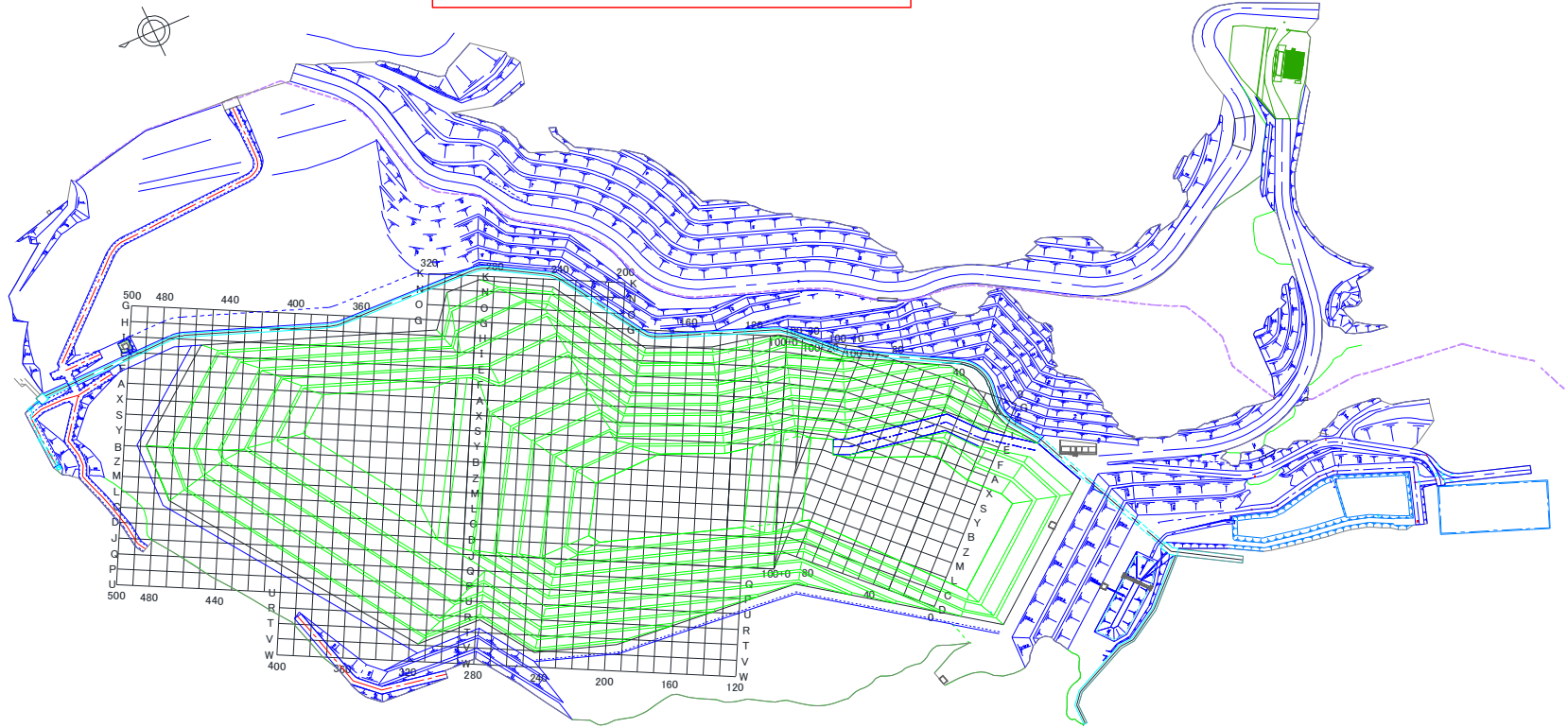


※EAK:エコシステム秋田株式会社 EKS:エコシステム小坂株式会社 ECB:エコシステム千葉株式会社

※「-」:測定対象外

埋立場所等の管理記録A(受入時)								埋立場所等の管理記録B(埋立作業地点)		
測定日	排出元	廃棄物名称	廃棄物の種類(灰種)	重量 [t]	空間放射線量測定結果[ $\mu$ Sv/h]		埋立作業地点 (処分場プロット図参照)	測定日	埋立作業地点 (処分場プロット図参照)	空間放射線量 測定結果[ $\mu$ Sv/h] 埋立・覆土後
					排出元搬出時	GFK受入時				
12月16日	大曲仙北	飛灰(固化灰)	飛灰	11.16	-	-	C200			
12月16日	東埼玉組合	焼却灰	主灰	10.32	0.06	0.02	H250			
12月16日	東埼玉組合	焼却灰	主灰	10.28	0.07	0.02	H250			
12月16日	東埼玉組合	焼却灰	主灰	11.81	0.07	0.02	H250			
12月16日	鎌ヶ谷組合	混合灰	混合灰	9.07	0.05	0.03	H250			
12月16日	牛久市	固化灰	飛灰	11.56	0.11	0.03	H250			
12月16日	湖周組合	焼却灰	飛灰	8.04	-	-	C200			
12月16日	盛岡紫波	熔融飛灰	飛灰	10.86	0.03	0.02	H250			
12月17日	市川市	焼却残渣	飛灰	9.95	0.08	0.03	I250	12月17日	L200	0.03
12月17日	志太組合(一色)	焼却灰	混合灰	9.04	-	-	L200		I250	0.05
12月17日	志太組合(一色)	焼却灰	混合灰	9.16	-	-	L200			
12月17日	川口市(朝日)	固化ばいじん	飛灰	10.17	0.05	0.02	I250			
12月17日	船橋市(南部)	飛灰	飛灰	9.66	0.03	0.02	I250			
12月17日	大曲仙北	焼却灰	主灰	10.71	-	-	L200			
12月17日	大曲仙北	焼却灰	主灰	10.70	-	-	L200			
12月17日	長生都市組合	固化飛灰	飛灰	9.84	0.05	0.02	I250			
12月17日	釜石市	集塵灰	飛灰	8.42	0.08	0.02	I250			
12月17日	気仙沼市(南三陸)	混合灰	混合灰	8.18	0.11	0.02	I250			
12月18日	志木組合(新座東)	集塵灰	飛灰	11.12	0.06	0.02	I250	12月18日	C200	0.03
12月18日	志木組合(新座東)	集塵灰	飛灰	10.44	0.05	0.02	I250		I250	0.05
12月18日	鹿角組合	もえがら	主灰	5.38	-	-	C200			
12月18日	川口市(戸塚)	ばいじん	飛灰	11.69	0.08	0.02	I250			
12月18日	川口市(朝日)	固化ばいじん	飛灰	11.81	0.06	0.03	I250			
12月18日	船橋市(南部)	飛灰	飛灰	11.60	0.04	0.02	I250			
12月18日	船橋市(北部)	焼却灰	主灰	10.58	0.05	0.02	I250			
12月18日	東埼玉組合	ばいじん	飛灰	10.60	0.07	0.02	I250			
12月18日	柏市(第二)	焼却灰(固化飛灰)	飛灰	9.94	0.09	0.04	I250			
12月18日	釜石市	集塵灰	飛灰	8.19	0.08	0.02	I250			
12月18日	東埼玉組合(第二)	ばいじん	飛灰	10.18	0.07	0.03	I250			
12月18日	亙理名取	焼却灰	主灰	10.33	0.11	0.02	I250			
12月21日	市川市	焼却残渣	飛灰	9.66	0.06	0.03	H250	12月21日	L200	0.04
12月21日	市川市	焼却残渣	主灰	9.90	0.06	0.02	H250		H250	0.05
12月21日	志太組合(一色)	焼却灰	混合灰	9.08	-	-	L200			
12月21日	志太組合(一色)	焼却灰	混合灰	9.12	-	-	L200			
12月21日	杉戸町	固化灰	飛灰	8.46	0.08	0.02	H250			
12月21日	船橋市(北部)	焼却灰	主灰	10.40	0.03	0.02	H250			
12月21日	東埼玉組合	ばいじん	飛灰	10.51	0.06	0.03	H250			
12月21日	東埼玉組合	ばいじん	飛灰	10.37	0.07	0.03	H250			
12月21日	東埼玉組合	焼却灰	主灰	10.22	0.06	0.02	H250			
12月21日	鎌ヶ谷組合	混合灰	混合灰	7.81	0.06	0.03	H250			
12月21日	柏市(第一)	焼却灰	主灰	9.26	0.04	0.02	H250			
12月21日	東埼玉組合(第二)	ばいじん	飛灰	10.01	0.10	0.03	H250			
12月22日	市川市	焼却残渣	飛灰	10.04	0.06	0.03	I240	12月22日	C200	0.04
12月22日	市川市	焼却残渣	主灰	10.05	0.04	0.02	I240		I240	0.05

処分場プロット図(グリーンフィル小坂株式会社)



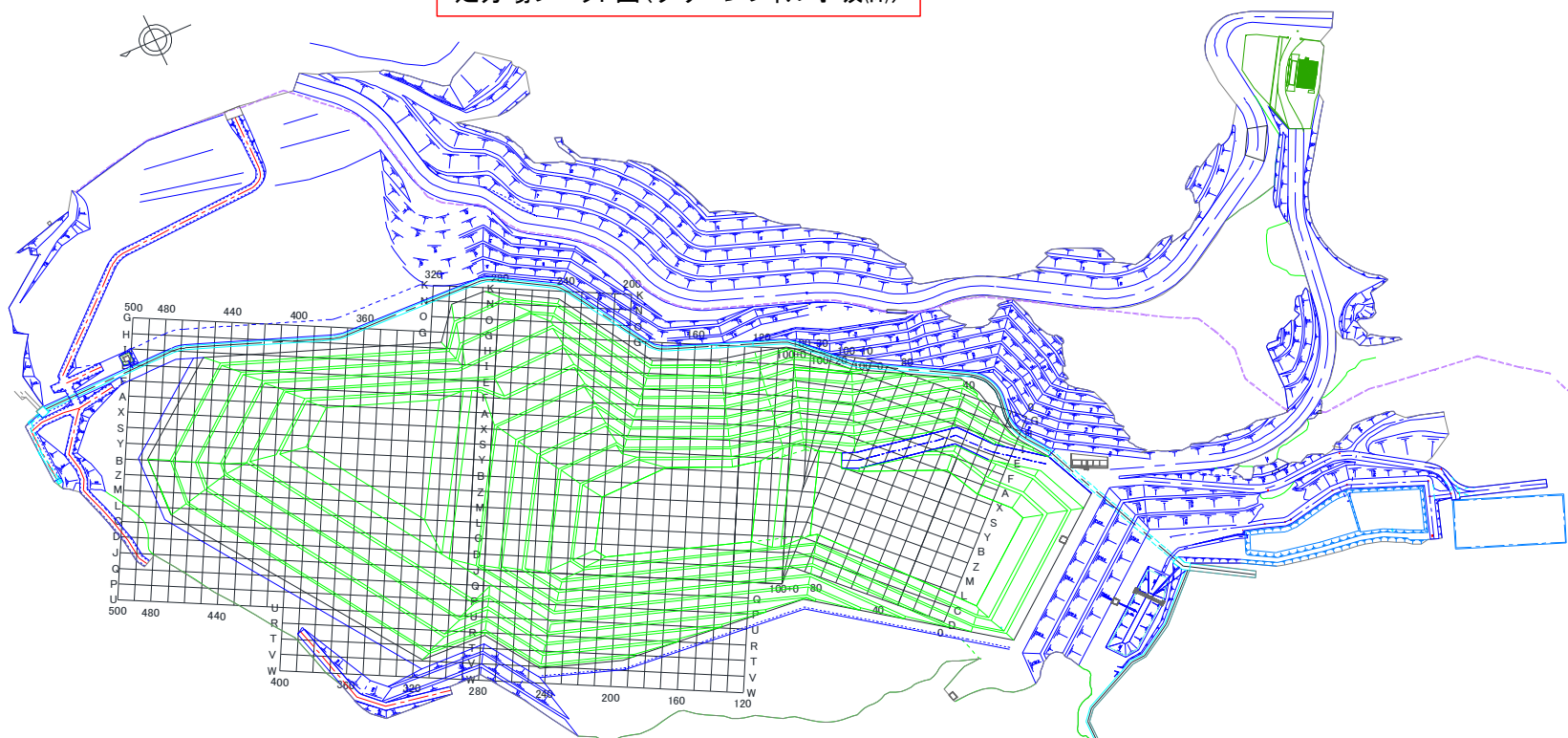
※EAK:エコシステム秋田株式会社 EKS:エコシステム小坂株式会社 ECB:エコシステム千葉株式会社

※「-」:測定対象外

埋立場所等の管理記録A(受入時)								埋立場所等の管理記録B(埋立作業地点)		
測定日	排出元	廃棄物名称	廃棄物の種類(灰種)	重量 [t]	空間放射線量測定結果[ $\mu$ Sv/h]		埋立作業地点 (処分場プロット図参照)	測定日	埋立作業地点 (処分場プロット図参照)	空間放射線量測定結果[ $\mu$ Sv/h] 埋立・覆土後
					排出元搬出時	GFK受入時				
12月22日	鹿角組合	もえがら	主灰	7.74	-	-	C200			
12月22日	鹿角組合	もえがら	主灰	8.16	-	-	C200			
12月22日	習志野市	熔融飛灰	飛灰	10.25	0.06	0.03	I240			
12月22日	習志野市	熔融飛灰	飛灰	10.27	0.05	0.04	I240			
12月22日	松任石川組合	飛灰	飛灰	9.93	-	-	C200			
12月22日	松任石川組合	飛灰	飛灰	9.68	-	-	C200			
12月22日	川口市(朝日)	固化ばいじん	飛灰	10.46	0.06	0.02	I240			
12月22日	船橋市(南部)	飛灰	飛灰	10.19	0.03	0.02	I240			
12月22日	大曲仙北	焼却灰	主灰	11.06	-	-	C200			
12月22日	大曲仙北	焼却灰	主灰	11.00	-	-	C200			
12月22日	東埼玉組合	焼却灰	主灰	10.51	0.06	0.02	I240			
12月22日	鎌ヶ谷組合	混合灰	混合灰	7.80	0.06	0.02	I240			
12月22日	湖周組合	焼却灰	飛灰	9.32	-	-	C200			
12月22日	亙理名取	焼却灰	主灰	10.31	0.17	0.01	I240			
12月22日	亙理名取	焼却灰	主灰	10.35	0.11	0.01	I240			
12月22日	亙理名取	焼却灰	主灰	10.47	0.09	0.01	I240			
12月23日	さいたま市(大崎)	固化灰	飛灰	11.52	0.05	0.02	O260	12月23日	L200	0.04
12月23日	市川市	焼却残渣	飛灰	9.79	0.09	0.03	O260		O260	0.07
12月23日	市川市	焼却残渣	主灰	10.04	0.06	0.02	O260			
12月23日	小田原市	焼却灰	混合灰	9.34	0.03	0.02	O260			
12月23日	小田原市	焼却灰	混合灰	9.73	0.03	0.02	O260			
12月23日	小田原市	焼却灰	混合灰	9.94	0.03	0.02	O260			
12月23日	小田原市	焼却灰	混合灰	10.34	0.03	0.02	O260			
12月23日	小田原市	焼却灰	混合灰	9.25	0.03	0.02	O260			
12月23日	川口市(朝日)	固化ばいじん	飛灰	11.88	0.05	0.03	O260			
12月23日	船橋市(南部)	飛灰	飛灰	9.79	0.05	0.02	O260			
12月23日	大曲仙北	飛灰(固化灰)	飛灰	11.22	-	-	L200			
12月23日	大曲仙北	飛灰(固化灰)	飛灰	11.03	-	-	L200			
12月23日	東埼玉組合	ばいじん	飛灰	10.46	0.07	0.03	O260			
12月23日	東埼玉組合	ばいじん	飛灰	10.32	0.07	0.03	O260			
12月23日	東埼玉組合	焼却灰	主灰	10.18	0.06	0.02	O260			
12月23日	鎌ヶ谷組合	混合灰	混合灰	8.56	0.05	0.03	O260			
12月23日	鋸南組合	固化灰	飛灰	9.32	0.03	0.02	O260			
12月23日	㈱ナリコー	混合灰	混合灰	9.93	0.08	0.02	O260			
12月23日	木曾連合(新)	焼却灰	混合灰	10.08	-	-	L200			
12月24日	市川市	焼却残渣	飛灰	9.49	0.08	0.03	I250	12月24日	C200	0.04
12月24日	市川市	焼却残渣	主灰	9.90	0.05	0.02	I250		I250	0.04
12月24日	市川市	焼却残渣	主灰	9.45	0.04	0.02	I250			
12月24日	志太組合(一色)	焼却灰	混合灰	9.44	-	-	C200			
12月24日	志太組合(一色)	焼却灰	混合灰	9.56	-	-	C200			
12月24日	習志野市	熔融飛灰	飛灰	10.41	0.06	0.04	I250			
12月24日	小田原市	焼却灰	混合灰	9.59	0.04	0.02	I250			
12月24日	川口市(朝日)	固化ばいじん	飛灰	10.46	0.06	0.03	I250			
12月24日	東埼玉組合	ばいじん	飛灰	10.62	0.07	0.03	I250			

グリーンフィル小坂株式会社 管理記録(2020年12月)

処分場プロット図(グリーンフィル小坂株式会社)

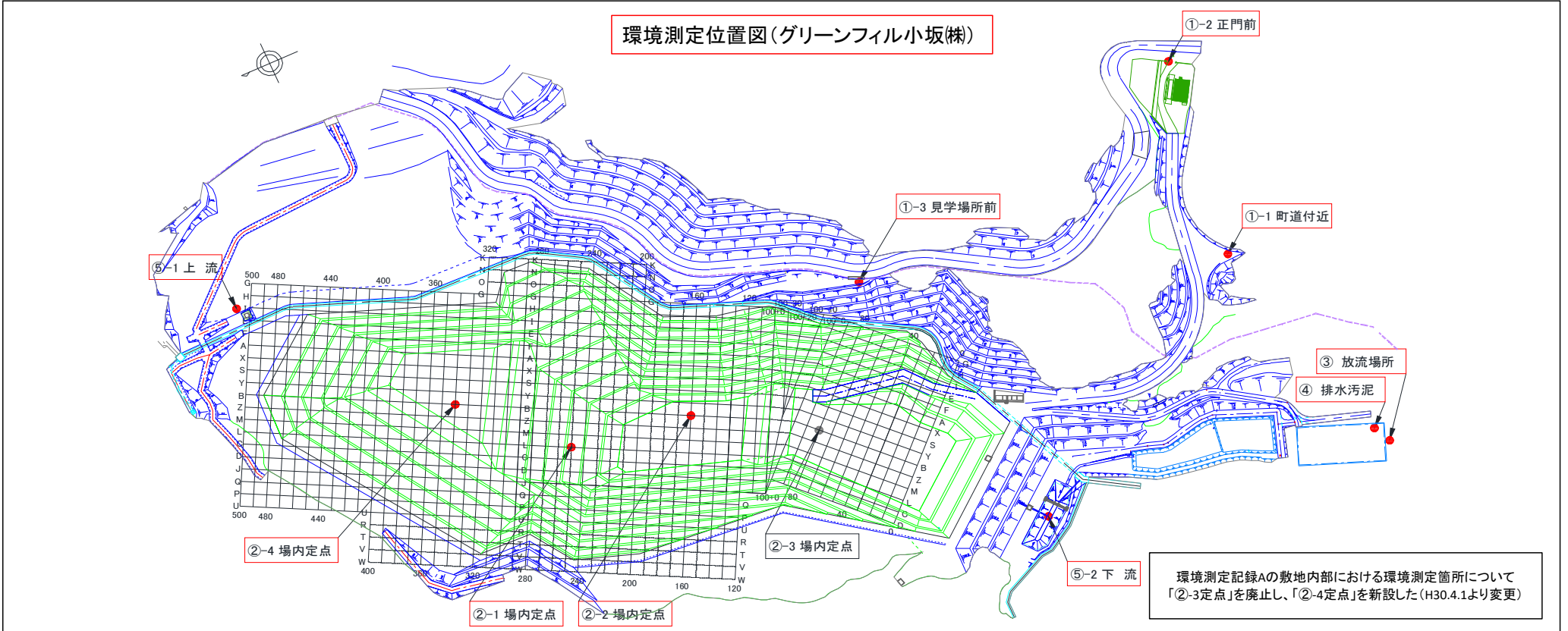


※EAK:エコシステム秋田株式会社 EKS:エコシステム小坂株式会社 ECB:エコシステム千葉株式会社

※「-」:測定対象外

埋立場所等の管理記録A(受入時)								埋立場所等の管理記録B(埋立作業地点)		
測定日	排出元	廃棄物名称	廃棄物の種類(灰種)	重量 [t]	空間放射線量測定結果[ $\mu$ Sv/h]		埋立作業地点 (処分場プロット図参照)	測定日	埋立作業地点 (処分場プロット図参照)	空間放射線量測定結果[ $\mu$ Sv/h] 埋立・覆土後
					排出元搬出時	GFK受入時				
12月24日	松本市	固化灰	飛灰	9.66	-	-	C200			
12月24日	釜石市	集塵灰	飛灰	8.01	0.09	0.02	I250			
12月24日	亶理名取	焼却灰	主灰	10.39	0.13	0.02	I250			
12月24日	気仙沼市(南三陸)	混合灰	混合灰	8.80	0.10	0.02	I250			
12月24日	ECB	焼却灰(災害廃棄物)	主灰	10.40	0.06	0.02	I250			
12月24日	ECB	焼却灰(災害廃棄物)	主灰	10.34	0.07	0.02	I250			
12月25日	さいたま市(大崎)	固化灰	飛灰	11.79	0.06	0.02	G260	12月25日	J180	0.05
12月25日	江戸崎組合	固化灰	飛灰	9.68	0.06	0.03	G260		G260	0.05
12月25日	市川市	焼却残渣	飛灰	9.99	0.07	0.03	G260			
12月25日	鹿角組合	もえがら	主灰	5.48	-	-	J180			
12月25日	習志野市	熔融飛灰	飛灰	10.44	0.06	0.04	G260			
12月25日	杉戸町	固化灰	飛灰	9.64	0.08	0.02	G260			
12月25日	川口市(戸塚)	ばいじん	飛灰	10.20	0.07	0.02	G260			
12月25日	川口市(朝日)	固化ばいじん	飛灰	10.16	0.07	0.02	G260			
12月25日	川口市(朝日)	固化ばいじん	飛灰	10.32	0.08	0.02	G260			
12月25日	船橋市(南部)	飛灰	飛灰	9.63	0.04	0.02	G260			
12月25日	船橋市(南部)	飛灰	飛灰	9.73	0.06	0.02	G260			
12月25日	船橋市(南部)	飛灰	飛灰	9.79	0.04	0.02	G260			
12月25日	船橋市(南部)	飛灰	飛灰	10.01	0.03	0.02	G260			
12月25日	大曲仙北	飛灰(固化灰)	飛灰	10.61	-	-	J180			
12月25日	大曲仙北	焼却灰	主灰	11.02	-	-	J180			
12月25日	長生都市組合	固化飛灰	飛灰	9.50	0.05	0.02	G260			
12月25日	長生都市組合	固化飛灰	飛灰	9.70	0.03	0.02	G260			
12月25日	鎌ヶ谷組合	混合灰	混合灰	8.01	0.06	0.03	G260			
12月25日	柏市(第二)	焼却灰(固化飛灰)	飛灰	9.87	0.09	0.04	G260			
12月25日	牛久市	固化灰	飛灰	11.52	0.10	0.03	G260			
12月25日	釜石市	集塵灰	飛灰	7.81	0.08	0.02	G260			
12月25日	湖周組合	焼却灰	飛灰	9.33	-	-	J180			
12月25日	EAK	焼却灰	主灰	12.06	-	-	J180			
12月28日	川口市(朝日)	固化ばいじん	飛灰	10.30	0.07	0.02	I250	12月28日	D180	0.03
12月28日	川口市(朝日)	固化ばいじん	飛灰	10.24	0.07	0.02	I250		I250	0.05
12月28日	船橋市(南部)	飛灰	飛灰	11.15	0.05	0.02	I250			
12月28日	船橋市(南部)	飛灰	飛灰	11.41	0.04	0.02	I250			
12月28日	東埼玉組合	ばいじん	飛灰	10.54	0.07	0.03	I250			
12月28日	東埼玉組合	ばいじん	飛灰	10.37	0.06	0.03	I250			
12月28日	東埼玉組合	ばいじん	飛灰	10.48	0.07	0.03	I250			
12月28日	東埼玉組合	焼却灰	主灰	10.47	0.05	0.02	I250			
12月28日	東埼玉組合	焼却灰	主灰	10.41	0.06	0.02	I250			
12月28日	東埼玉組合	ばいじん	飛灰	10.62	0.07	0.02	I250			
12月28日	気仙沼市(南三陸)	混合灰	混合灰	8.75	0.09	0.02	I250			
12月28日	EAK	焼却灰	主灰	11.04	-	-	D180			
12月28日	EAK	焼却灰	主灰	11.50	-	-	D180			





環境測定記録A ※測定頻度:1回/日(業務を行わない日は除く)						
測定日	敷地境界[ $\mu$ Sv/h]			敷地内部[ $\mu$ Sv/h]		
	①-1 町道付近	①-2 正門前	①-3 見学場所前	②-1 定点	②-2 定点	②-4 定点
12月1日	0.05	0.04	0.03	0.04	0.04	0.05
12月2日	0.04	0.03	0.04	0.04	0.04	0.05
12月3日	0.04	0.03	0.04	0.04	0.04	0.05
12月4日	0.05	0.04	0.04	0.04	0.04	0.05
12月7日	0.05	0.04	0.04	0.04	0.04	0.05
12月8日	0.05	0.04	0.04	0.04	0.04	0.05
12月9日	0.05	0.04	0.03	0.04	0.04	0.05
12月10日	0.05	0.04	0.04	0.04	0.04	0.05
12月11日	0.04	0.04	0.03	0.04	0.04	0.05
12月14日	0.04	0.04	0.03	0.04	0.04	0.05
12月15日	0.05	0.06	0.04	0.04	0.04	0.05
12月16日	0.05	0.04	0.04	0.04	0.04	0.05
12月17日	0.05	0.04	0.03	0.04	0.04	0.05
12月18日	0.05	0.04	0.04	0.04	0.04	0.05
12月21日	0.05	0.04	0.03	0.04	0.04	0.05
12月22日	0.05	0.04	0.04	0.04	0.04	0.05
12月23日	0.04	0.04	0.04	0.04	0.04	0.05
12月24日	0.05	0.04	0.04	0.04	0.04	0.05
12月25日	0.05	0.04	0.04	0.04	0.04	0.05
12月28日	0.04	0.04	0.04	0.04	0.04	0.05

環境測定記録B ※測定頻度:4回/月				
採取日	処理水[Bq/L] 下段:検出下限値			
	③放流場所			
	$^{131}\text{I}$	$^{134}\text{Cs}$	$^{137}\text{Cs}$	Cs計
12月3日	ND	ND	3.2	3.2
	1.1	1.2	1.6	-
12月9日	ND	ND	2.6	2.6
	1.0	1.3	1.5	-
12月16日	ND	ND	2.9	2.9
	1.4	1.1	1.6	-
12月22日	ND	ND	2.0	2.0
	1.3	1.0	1.3	-

※測定頻度:浸出水処理施設の稼働が月2回以下の場合、頻度を月2回とする

採取日	総合清澄池出口[Bq/L] 下段:検出下限値			
	$^{131}\text{I}$	$^{134}\text{Cs}$	$^{137}\text{Cs}$	Cs計
12月3日	ND	ND	ND	ND
	1.0	1.1	1.3	-

※小坂川放流地点では不検出

環境測定記録C ※測定頻度:1回/月													
採取日	排水汚泥[Bq/kg] 下段:検出下限値				採取日	地下水[Bq/L] 下段:検出下限値							
	④排水処理施設					⑤-1上流				⑤-2下流			
	$^{131}\text{I}$	$^{134}\text{Cs}$	$^{137}\text{Cs}$	Cs計		$^{131}\text{I}$	$^{134}\text{Cs}$	$^{137}\text{Cs}$	Cs計	$^{131}\text{I}$	$^{134}\text{Cs}$	$^{137}\text{Cs}$	Cs計
12月3日	ND	ND	ND	ND	12月3日	ND	ND	ND	ND	ND	ND	ND	ND
	7.8	11	11	-		0.8	1.3	1.2	-	1.2	1.5	1.3	-