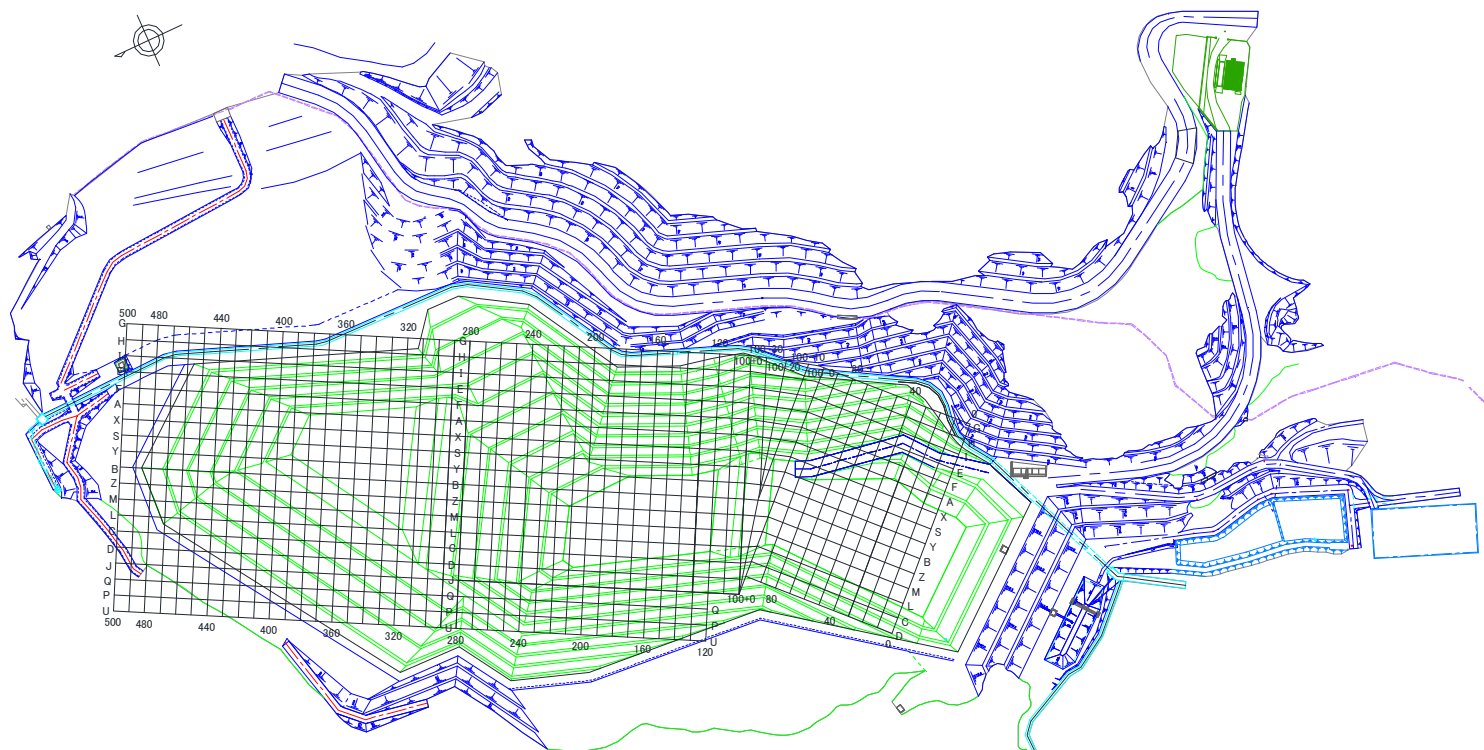


処分場プロット図(グリーンフィル小坂株式会社)



※EAK:エコシステム秋田株式会社 EKS:エコシステム小坂株式会社 ECB:エコシステム千葉株式会社

※「-」:測定対象外

埋立場所等の管理記録A(受入時)

※測定頻度:受入ロット毎

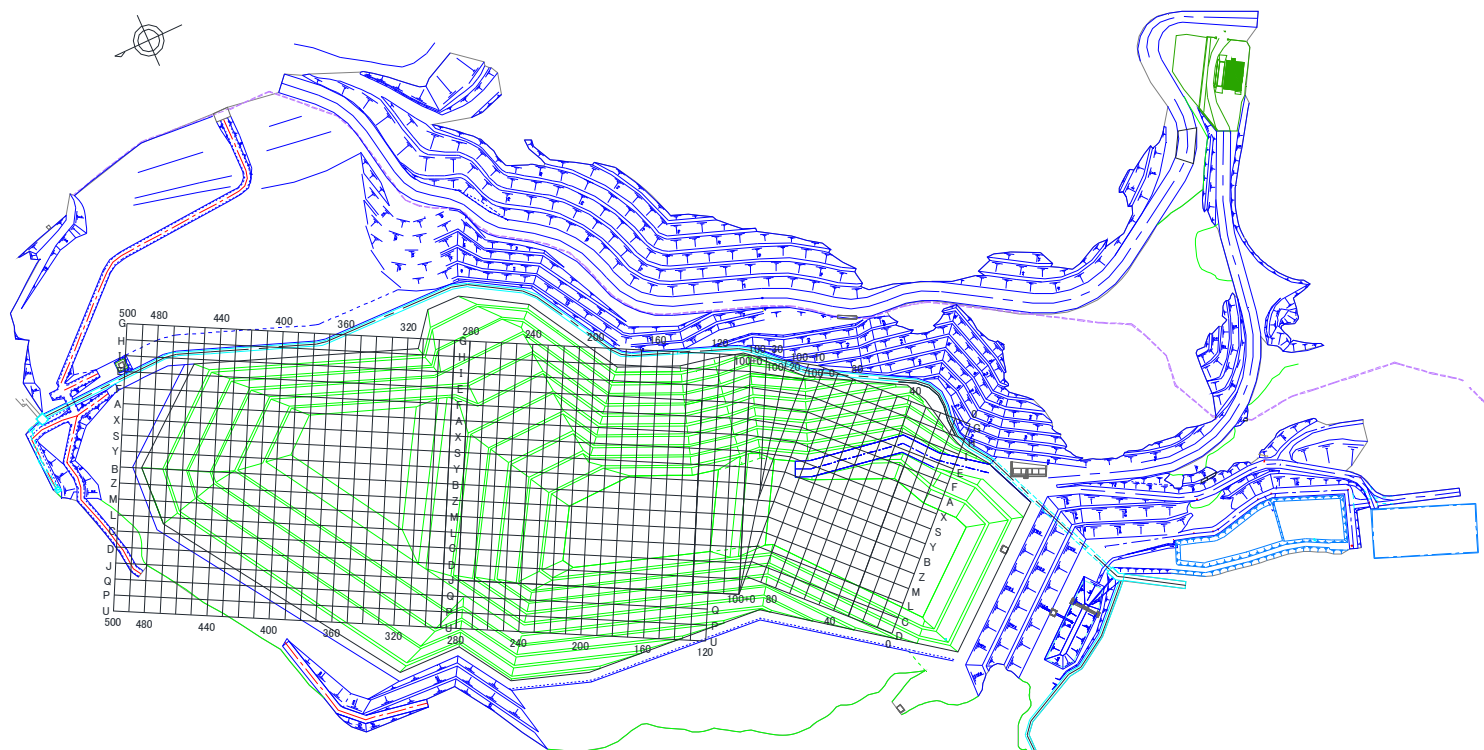
測定日	排出元	廃棄物名称	廃棄物の種類(灰種)	重量 [t]	空間放射線量測定結果[μ Sv/h]		埋立作業地点 (処分場プロット図参照)
					排出元搬出時	GFK受入時	
11月2日	鹿角組合	もえがら	主灰	6.88	-	-	C200
11月2日	小田原市	焼却灰	混合灰	10.37	0.03	0.02	X230
11月2日	松任石川組合	飛灰	飛灰	9.99	-	-	C200
11月2日	大曲仙北	飛灰(固化灰)	飛灰	11.17	-	-	C200
11月2日	大曲仙北	飛灰(固化灰)	飛灰	11.16	-	-	C200
11月2日	大和市	焼却灰	混合灰	10.51	0.06	0.03	X230
11月2日	長生都市組合	固化飛灰	飛灰	9.68	0.06	0.03	X230
11月2日	児玉都市組合	固化飛灰	飛灰	9.18	0.04	0.02	X230
11月2日	児玉都市組合	固化飛灰	飛灰	9.44	0.04	0.02	X230
11月2日	山形村	固化灰	飛灰	9.94	-	-	C200
11月2日	亶理名取	焼却灰	主灰	10.32	0.13	0.02	X230
11月2日	盛岡紫波	熔融飛灰	飛灰	10.31	0.03	0.03	X230
11月2日	盛岡紫波	熔融飛灰	飛灰	12.40	0.03	0.03	X230
11月2日	盛岡紫波	熔融飛灰	飛灰	12.24	0.03	0.03	X230
11月2日	安城市	ばいじん	飛灰	10.00	-	-	C200
11月2日	安城市	焼却灰	主灰	9.98	-	-	C200
11月2日	常総組合	飛灰	飛灰	11.77	0.08	0.05	X230
11月2日	常総組合	飛灰	飛灰	10.38	0.08	0.05	X230
11月2日	衣浦衛生組合	焼却灰	主灰	9.82	-	-	C200
11月2日	EAK	焼却灰	主灰	6.92	-	-	C200
11月4日	市川市	焼却残渣	主灰	9.85	0.05	0.02	F220
11月4日	志太組合(一色)	焼却灰	混合灰	8.96	-	-	L200
11月4日	志太組合(一色)	焼却灰	混合灰	9.42	-	-	L200
11月4日	習志野市	熔融飛灰	飛灰	10.35	0.06	0.04	F220
11月4日	船橋市(南部)	飛灰	飛灰	10.04	0.03	0.02	F220
11月4日	船橋市(北部)	飛灰	飛灰	10.39	0.05	0.03	F220
11月4日	大和市	焼却灰	混合灰	10.48	0.04	0.02	F220
11月4日	鎌ヶ谷組合	混合灰	混合灰	9.37	0.05	0.02	F220
11月4日	鎌ヶ谷組合	混合灰	混合灰	9.22	0.06	0.03	F220
11月4日	鋸南組合	固化灰	飛灰	9.42	0.04	0.02	F220
11月4日	松本市	固化灰	飛灰	9.90	-	-	L200
11月4日	㈱ナリコー	混合灰	混合灰	10.32	0.08	0.02	F220
11月4日	柏市(第一)	ばいじん(飛灰固化物)	飛灰	9.94	0.04	0.04	F220
11月4日	亶理名取	焼却灰	主灰	10.37	0.13	0.02	F220
11月4日	盛岡紫波	熔融飛灰	飛灰	12.29	0.03	0.02	F220
11月4日	盛岡紫波	熔融飛灰	飛灰	12.26	0.03	0.02	F220
11月4日	安城市	焼却灰	主灰	9.92	-	-	L200
11月4日	常総組合	飛灰	飛灰	11.67	0.07	0.04	F220
11月4日	常総組合	飛灰	飛灰	11.78	0.07	0.04	F220
11月4日	木曾連合(新)	焼却灰	混合灰	10.40	-	-	L200
11月4日	衣浦衛生組合	焼却灰	主灰	9.88	-	-	L200
11月5日	市川市	焼却残渣	飛灰	9.94	0.05	0.03	E240
11月5日	市川市	焼却残渣	飛灰	9.49	0.07	0.04	E240
11月5日	市川市	焼却残渣	飛灰	10.00	0.05	0.03	E240

埋立場所等の管理記録B(埋立作業地点)

※測定頻度:1回/日(業務を行わない日は除く)

測定日	埋立作業地点 (処分場プロット図参照)	空間放射線量測定結果[μ Sv/h]
		埋立・覆土後
11月2日	C200	0.05
	X230	0.05
11月4日	L200	0.04
	F220	0.06
11月5日	C200	0.04
	E240	0.07

処分場プロット図(グリーンフィル小坂株式会社)



※EAK:エコシステム秋田株式会社 EKS:エコシステム小坂株式会社 ECB:エコシステム千葉株式会社

※「-」:測定対象外

埋立場所等の管理記録A(受入時)

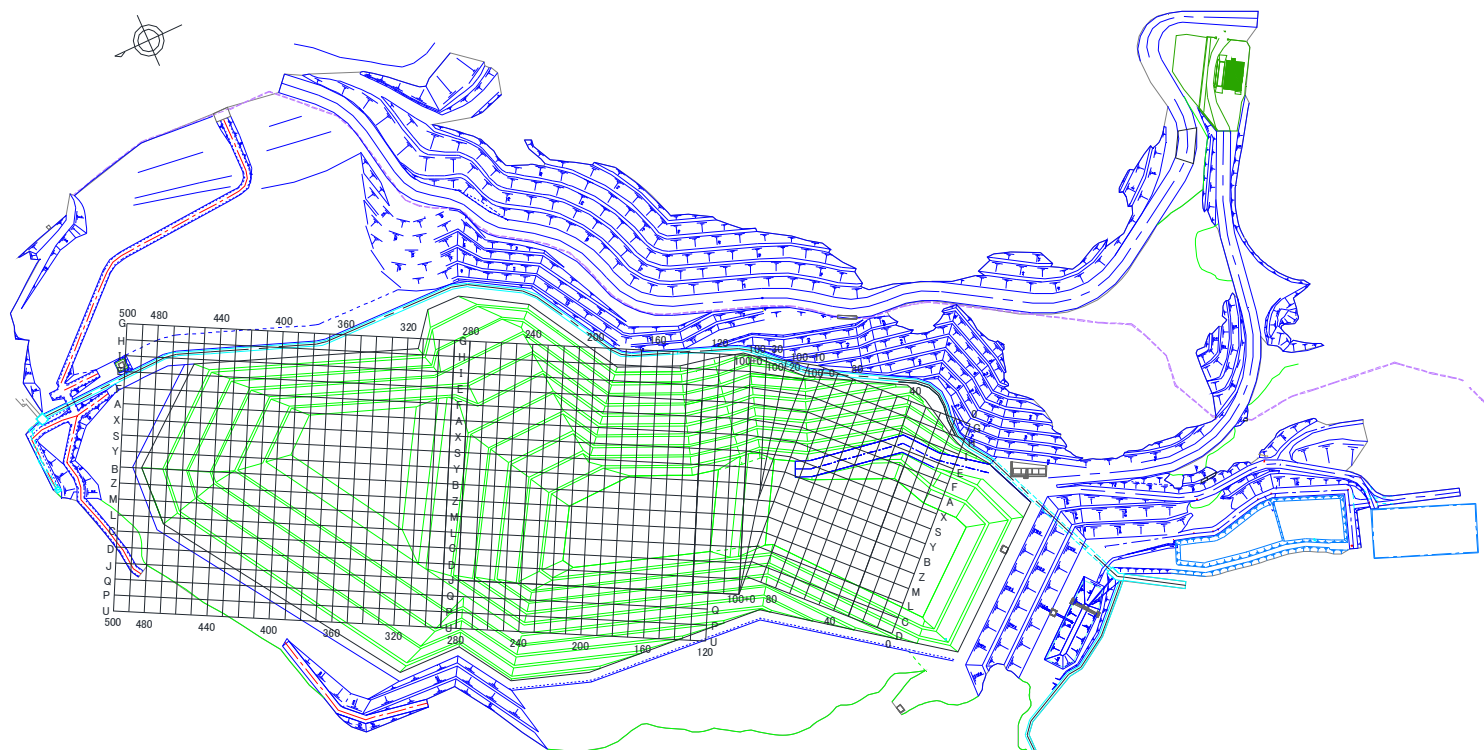
※測定頻度:受入ロット毎

埋立場所等の管理記録B(埋立作業地点)

※測定頻度:1回/日(業務を行わない日は除く)

測定日	排出元	廃棄物名称	廃棄物の種類(灰種)	重量 [t]	空間放射線量測定結果[μ Sv/h]		埋立作業地点 (処分場プロット図参照)	測定日	埋立作業地点 (処分場プロット図参照)	空間放射線量測定結果[μ Sv/h] 埋立・覆土後
					排出元搬出時	GFK受入時				
11月5日	市川市	焼却残渣	飛灰	10.09	0.04	0.03	E240			
11月5日	市川市	焼却残渣	飛灰	9.88	0.06	0.03	E240			
11月5日	志木組合(新座東)	集塵灰	飛灰	10.70	0.05	0.02	E240			
11月5日	大曲仙北	焼却灰	主灰	11.04	-	-	C200			
11月5日	大曲仙北	焼却灰	主灰	11.31	-	-	C200			
11月5日	大和市	焼却灰	混合灰	10.48	0.05	0.02	E240			
11月5日	東埼玉組合	焼却灰	主灰	10.31	0.06	0.02	E240			
11月5日	東埼玉組合	焼却灰	主灰	12.15	0.06	0.02	E240			
11月5日	鎌ヶ谷組合	混合灰	混合灰	7.98	0.07	0.03	E240			
11月5日	鎌ヶ谷組合	混合灰	混合灰	7.60	0.05	0.03	E240			
11月5日	柏市(第二)	焼却灰(固化飛灰)	飛灰	9.89	0.07	0.04	E240			
11月5日	柏市(第二)	焼却灰(固化飛灰)	飛灰	9.72	0.05	0.04	E240			
11月5日	㈱ナリコー	混合灰	混合灰	9.94	0.09	0.02	E240			
11月5日	柏市(第一)	焼却灰	主灰	9.78	0.04	0.02	E240			
11月5日	東埼玉組合(第二)	ばいじん	飛灰	7.26	0.14	0.03	E240			
11月5日	巨理名取	焼却灰	主灰	10.35	0.11	0.02	E240			
11月5日	巨理名取	焼却灰	主灰	10.37	0.16	0.02	E240			
11月5日	気仙沼市(南三陸)	混合灰	混合灰	8.05	0.07	0.02	E240			
11月5日	安城市	焼却灰	主灰	10.00	-	-	C200			
11月5日	常総組合	飛灰	飛灰	11.78	0.09	0.03	E240			
11月5日	常総組合	熔融不適物	主灰	10.60	0.08	0.02	E240			
11月6日	さいたま市(大崎)	固化灰	飛灰	11.95	0.06	0.02	S240	11月6日	L200	0.05
11月6日	市川市	焼却残渣	飛灰	9.83	0.05	0.03	S240		S240	0.05
11月6日	市川市	焼却残渣	主灰	10.01	0.04	0.02	S240			
11月6日	市川市	焼却残渣	飛灰	9.91	0.06	0.03	S240			
11月6日	志太組合(一色)	焼却灰	混合灰	9.20	-	-	L200			
11月6日	志太組合(一色)	焼却灰	混合灰	9.18	-	-	L200			
11月6日	志太組合(一色)	焼却灰	混合灰	8.1	-	-	L200			
11月6日	志木組合(新座西)	集塵灰	飛灰	10.7	0.05	0.02	S240			
11月6日	志木組合(新座東)	集塵灰	飛灰	10.7	0.06	0.02	S240			
11月6日	鹿角組合	もえがら	主灰	7.5	-	-	L200			
11月6日	小田原市	焼却灰	混合灰	9.1	0.03	0.02	S240			
11月6日	川口市(朝日)	固化ばいじん	飛灰	10.2	0.06	0.03	S240			
11月6日	大曲仙北	焼却灰	主灰	11.3	-	-	L200			
11月6日	大曲仙北	焼却灰	主灰	11.1	-	-	L200			
11月6日	大和市	焼却灰	混合灰	10.5	0.05	0.02	S240			
11月6日	長生郡市組合	固化飛灰	飛灰	9.7	0.04	0.02	S240			
11月6日	東埼玉組合	焼却灰	主灰	10.5	0.06	0.02	S240			
11月6日	鎌ヶ谷組合	混合灰	混合灰	9.0	0.06	0.03	S240			
11月6日	児玉郡市組合	固化飛灰	飛灰	9.9	0.06	0.02	S240			
11月6日	児玉郡市組合	固化飛灰	飛灰	9.8	0.05	0.02	S240			
11月6日	柏市(第一)	焼却灰	主灰	9.6	0.05	0.02	S240			
11月6日	釜石市	集塵灰	飛灰	7.1	0.07	0.02	S240			
11月6日	東埼玉組合(第二)	ばいじん	飛灰	10.5	0.08	0.03	S240			

処分場プロット図(グリーンフィル小坂株式会社)

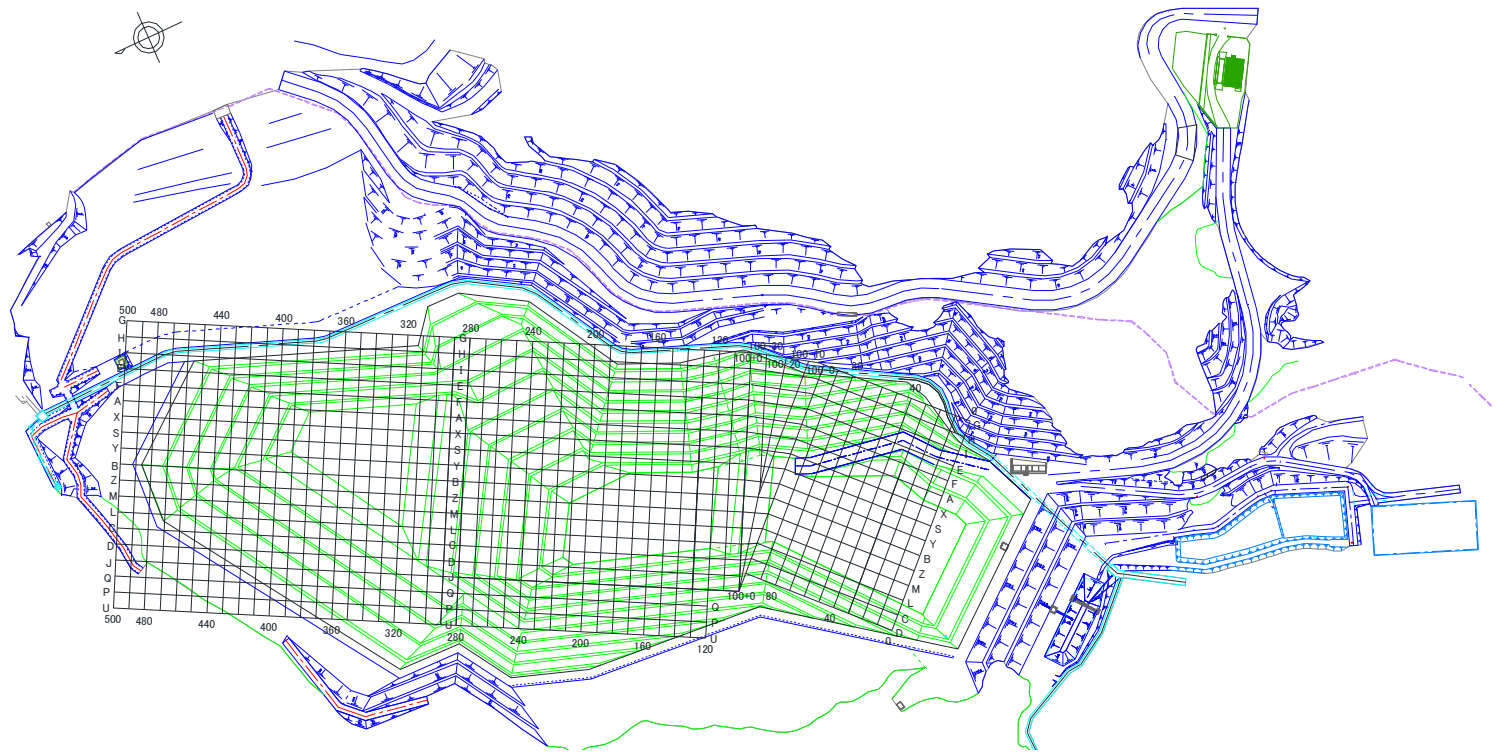


※EAK:エコシステム秋田株式会社 EKS:エコシステム小坂株式会社 ECB:エコシステム千葉株式会社

※「-」:測定対象外

埋立場所等の管理記録A(受入時)								埋立場所等の管理記録B(埋立作業地点)		
測定日	排出元	廃棄物名称	廃棄物の種類(灰種)	重量 [t]	空間放射線量 測定結果[μ Sv/h]		埋立作業地点 (処分場プロット図参照)	測定日	埋立作業地点 (処分場プロット図参照)	空間放射線量
					排出元 搬出時	GFK 受入時				測定結果[μ Sv/h]
								※測定頻度:受入ロット毎		
								※測定頻度:1回/日(業務を行わない日は除く)		
11月6日	亙理名取	焼却灰	主灰	10.4	0.10	0.02	S240			
11月6日	盛岡紫波	熔融飛灰	飛灰	12.3	0.03	0.02	S240			
11月6日	盛岡紫波	熔融飛灰	飛灰	12.2	0.03	0.02	S240			
11月9日	志木組合(新座東)	集塵灰	飛灰	10.5	0.06	0.02	F240	11月9日	C200	0.04
11月9日	小田原市	焼却灰	混合灰	9.5	0.03	0.02	F240		F240	0.05
11月9日	川口市(朝日)	固化ばいじん	飛灰	10.2	0.06	0.03	F240			
11月9日	長生郡市組合	固化飛灰	飛灰	10.0	0.04	0.02	F240			
11月9日	東埼玉組合	焼却灰	主灰	10.3	0.06	0.02	F240			
11月9日	牛久市	固化灰	飛灰	11.9	0.11	0.03	F240			
11月9日	盛岡紫波	熔融飛灰	飛灰	11.9	0.03	0.02	F240			
11月9日	盛岡紫波	熔融飛灰	飛灰	12.3	0.03	0.02	F240			
11月9日	安城市	ばいじん	飛灰	10.0	-	-	C200			
11月9日	安城市	焼却灰	主灰	10.0	-	-	C200			
11月9日	安城市	焼却灰	主灰	9.9	-	-	C200			
11月9日	常総組合	飛灰	飛灰	11.9	0.07	0.05	F240			
11月9日	常総組合	飛灰	飛灰	10.3	0.08	0.05	F240			
11月10日	江戸崎組合	固化灰	飛灰	10.3	0.06	0.03	F240	11月10日	L200	0.04
11月10日	江戸崎組合	固化灰	飛灰	10.1	0.06	0.03	F240		F240	0.04
11月10日	市川市	焼却残渣	主灰	10.0	0.04	0.02	F240			
11月10日	市川市	焼却残渣	飛灰	10.0	0.07	0.03	F240			
11月10日	市川市	焼却残渣	主灰	9.9	0.05	0.02	F240			
11月10日	鹿角組合	もえがら	主灰	8.0	-	-	L200			
11月10日	習志野市	熔融飛灰	飛灰	10.4	0.06	0.04	F240			
11月10日	小田原市	焼却灰	混合灰	10.0	0.03	0.02	F240			
11月10日	松任石川組合	飛灰	飛灰	9.8	-	-	L200			
11月10日	川口市(朝日)	固化ばいじん	飛灰	12.0	0.05	0.03	F240			
11月10日	東埼玉組合	焼却灰	主灰	10.5	0.06	0.02	F240			
11月10日	柏市(第二)	焼却灰(固化飛灰)	飛灰	9.8	0.06	0.04	F240			
11月10日	㈱ナリコー	混合灰	混合灰	10.5	0.08	0.02	F240			
11月10日	釜石市	集塵灰	飛灰	7.6	0.08	0.02	F240			
11月10日	亙理名取	焼却灰	主灰	10.3	0.15	0.02	F240			
11月10日	亙理名取	焼却灰	主灰	10.4	0.13	0.02	F240			
11月10日	盛岡紫波	熔融飛灰	飛灰	12.2	0.03	0.02	F240			
11月10日	盛岡紫波	熔融飛灰	飛灰	11.5	0.03	0.02	F240			
11月10日	盛岡紫波	熔融飛灰	飛灰	11.9	0.03	0.02	F240			
11月10日	常総組合	飛灰	飛灰	11.8	0.07	0.05	F240			
11月10日	常総組合	飛灰	飛灰	11.9	0.10	0.04	F240			
11月10日	衣浦衛生組合	焼却灰	主灰	9.9	-	-	L200			
11月11日	さいたま市(大崎)	固化灰	飛灰	10.2	0.06	0.02	F230	11月11日	C200	0.05
11月11日	市川市	焼却残渣	飛灰	9.8	0.08	0.03	F230		F230	0.06
11月11日	志太組合(一色)	焼却灰	混合灰	8.9	-	-	C200			
11月11日	志太組合(一色)	焼却灰	混合灰	9.0	-	-	C200			
11月11日	志木組合(新座東)	集塵灰	飛灰	10.4	0.05	0.02	F230			
11月11日	船橋市(南部)	飛灰	飛灰	9.7	0.04	0.02	F230			

処分場プロット図(グリーンフィル小坂株式会社)

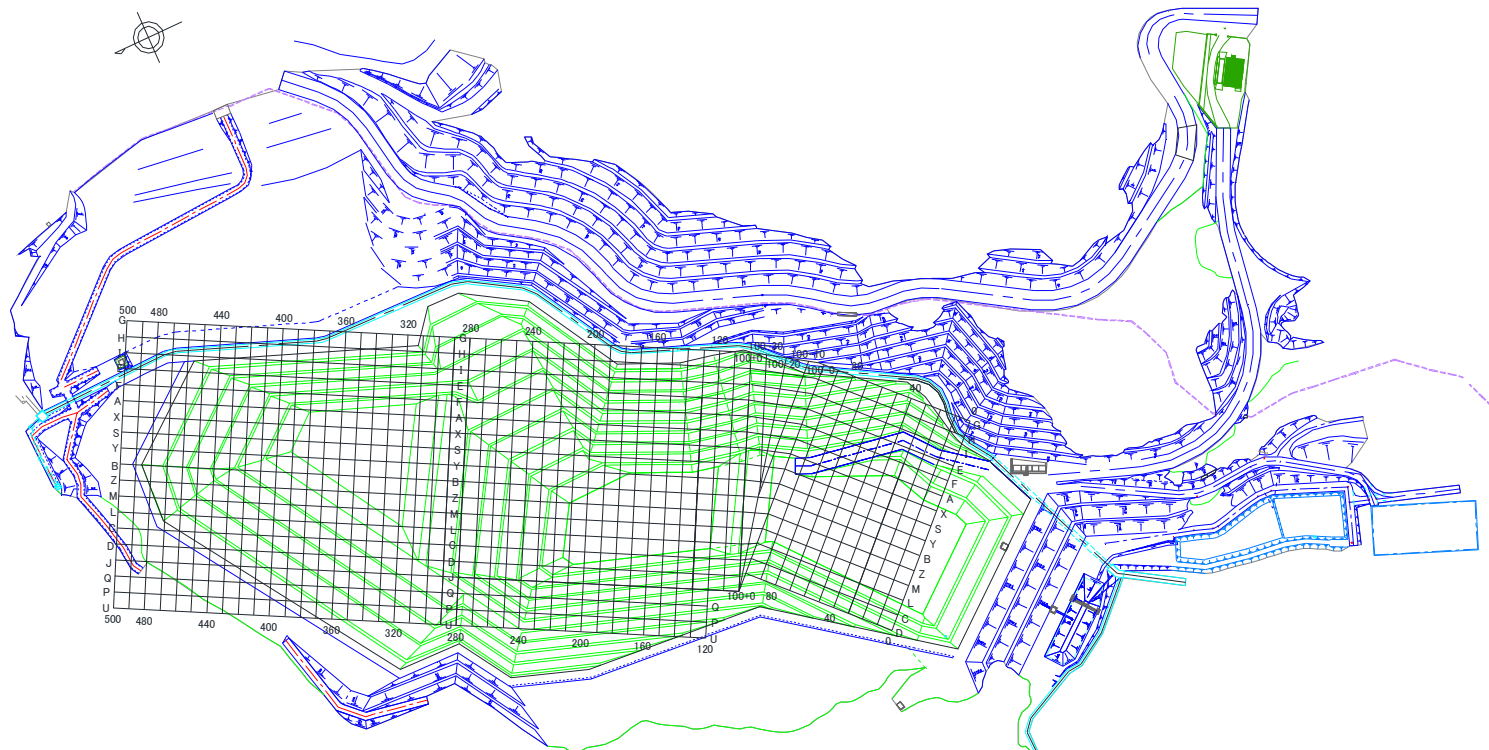


※EAK:エコシステム秋田株式会社 EKS:エコシステム小坂株式会社 ECB:エコシステム千葉株式会社

※「-」:測定対象外

埋立場所等の管理記録A(受入時)								埋立場所等の管理記録B(埋立作業地点)		
測定日	排出元	廃棄物名称	廃棄物の種類(灰種)	重量 [t]	空間放射線量測定結果[μ Sv/h]		埋立作業地点(処分場プロット図参照)	測定日	埋立作業地点(処分場プロット図参照)	空間放射線量測定結果[μ Sv/h] 埋立・覆土後
					排出元搬出時	GFK受入時				
11月11日	船橋市(南部)	飛灰	飛灰	10.2	0.03	0.02	F230			
11月11日	鎌ヶ谷組合	混合灰	混合灰	9.0	0.05	0.03	F230			
11月11日	鎌ヶ谷組合	混合灰	混合灰	8.3	0.06	0.03	F230			
11月11日	柏市(第二)	焼却灰(固化飛灰)	飛灰	9.9	0.08	0.04	F230			
11月11日	湖周組合	焼却灰	飛灰	9.4	-	-	C200			
11月11日	亙理名取	焼却灰	主灰	10.4	0.12	0.02	F230			
11月11日	盛岡紫波	溶融飛灰	飛灰	11.7	0.03	0.02	F230			
11月11日	気仙沼市(南三陸)	混合灰	混合灰	8.3	0.05	0.02	F230			
11月11日	木曾連合(新)	焼却灰	混合灰	10.0	-	-	C200			
11月11日	衣浦衛生組合	焼却灰	主灰	9.9	-	-	C200			
11月12日	市川市	焼却残渣	主灰	10.0	0.03	0.02	A240	11月12日	L200	0.04
11月12日	市川市	焼却残渣	飛灰	9.7	0.09	0.03	A240		A240	0.05
11月12日	市川市	焼却残渣	主灰	9.9	0.04	0.02	A240			
11月12日	市川市	焼却残渣	飛灰	9.8	0.04	0.03	A240			
11月12日	志木組合(新座西)	集塵灰	飛灰	10.4	0.06	0.02	A240			
11月12日	志木組合(新座東)	集塵灰	飛灰	10.6	0.06	0.02	A240			
11月12日	川口市(戸塚)	ばいじん	飛灰	10.2	0.08	0.02	A240			
11月12日	長生都市組合	固化飛灰	飛灰	9.9	0.03	0.02	A240			
11月12日	長生都市組合	固化飛灰	飛灰	9.9	0.03	0.02	A240			
11月12日	東埼玉組合	焼却灰	主灰	10.8	0.07	0.02	A240			
11月12日	東埼玉組合	焼却灰	主灰	10.5	0.06	0.02	A240			
11月12日	柏市(第二)	焼却灰(固化飛灰)	飛灰	9.8	0.05	0.04	A240			
11月12日	柏市(第一)	焼却灰	主灰	9.6	0.03	0.02	A240			
11月12日	亙理名取	焼却灰	主灰	10.4	0.12	0.02	A240			
11月12日	盛岡紫波	溶融飛灰	飛灰	10.5	0.03	0.02	A240			
11月12日	盛岡紫波	溶融飛灰	飛灰	10.2	0.03	0.02	A240			
11月12日	盛岡紫波	溶融飛灰	飛灰	12.1	0.03	0.02	A240			
11月12日	常総組合	溶融不適物	主灰	10.5	0.06	0.02	A240			
11月13日	市川市	焼却残渣	主灰	9.9	0.04	0.02	I250	11月13日	C200	0.05
11月13日	市川市	焼却残渣	主灰	9.9	0.03	0.02	I250		I250	0.06
11月13日	市川市	焼却残渣	飛灰	10.0	0.06	0.03	I250			
11月13日	市川市	焼却残渣	飛灰	9.9	0.05	0.03	I250			
11月13日	鹿角組合	もえがら	主灰	5.0	-	-	C200			
11月13日	小田原市	焼却灰	混合灰	9.78	0.03	0.02	I250			
11月13日	小田原市	焼却灰	混合灰	9.49	0.03	0.02	I250			
11月13日	川口市(戸塚)	ばいじん	飛灰	10.18	0.07	0.02	I250			
11月13日	川口市(戸塚)	ばいじん	飛灰	11.47	0.07	0.02	I250			
11月13日	船橋市(南部)	飛灰	飛灰	10.02	0.06	0.03	I250			
11月13日	船橋市(南部)	飛灰	飛灰	9.67	0.03	0.02	I250			
11月13日	船橋市(南部)	飛灰	飛灰	9.75	0.06	0.02	I250			
11月13日	東埼玉組合	焼却灰	主灰	10.50	0.06	0.02	I250			
11月13日	柏市(第二)	焼却灰(固化飛灰)	飛灰	9.75	0.08	0.04	I250			
11月13日	釜石市	集塵灰	飛灰	7.54	0.07	0.02	I250			
11月13日	亙理名取	焼却灰	主灰	10.36	0.10	0.02	I250			

処分場プロット図(グリーンフィル小坂株式会社)

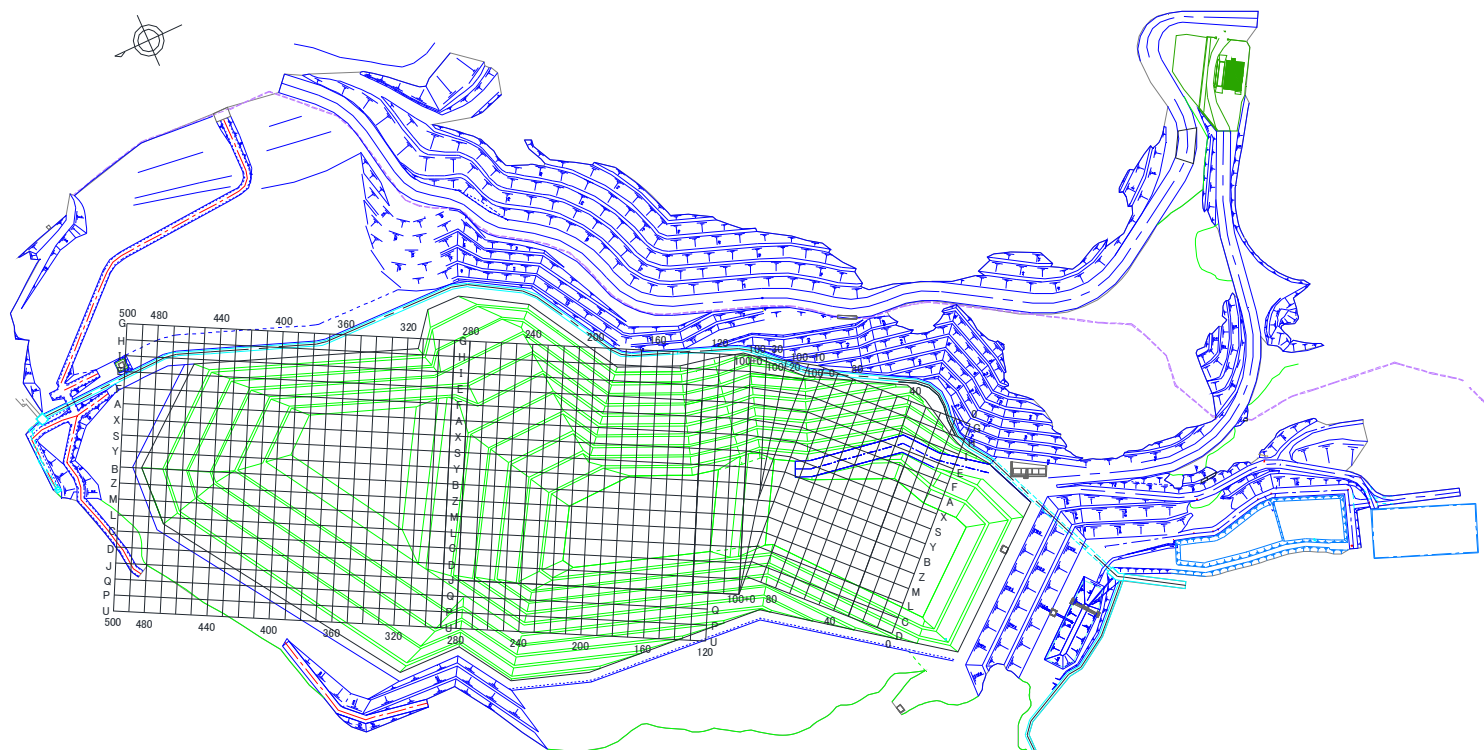


※EAK:エコシステム秋田株式会社 EKS:エコシステム小坂株式会社 ECB:エコシステム千葉株式会社

※「-」:測定対象外

埋立場所等の管理記録A(受入時)								埋立場所等の管理記録B(埋立作業地点)		
測定日	排出元	廃棄物名称	廃棄物の種類(灰種)	重量 [t]	空間放射線量測定結果[μSv/h]		埋立作業地点 (処分場プロット図参照)	測定日	埋立作業地点 (処分場プロット図参照)	空間放射線量測定結果[μSv/h] 埋立・覆土後
					排出元搬出時	GFK受入時				
11月13日	盛岡紫波	熔融飛灰	飛灰	12.32	0.03	0.02	I250			
11月13日	盛岡紫波	熔融飛灰	飛灰	11.89	0.03	0.02	I250			
11月13日	常総組合	飛灰	飛灰	11.81	0.09	0.04	I250			
11月16日	加須市(加須)	処理済飛灰	飛灰	10.07	0.05	0.02	E250	11月16日	L200	0.04
11月16日	市川市	焼却残渣	飛灰	9.95	0.06	0.03	E250		E250	0.05
11月16日	市川市	焼却残渣	主灰	9.99	0.04	0.02	E250			
11月16日	志太組合(一色)	焼却灰	混合灰	9.16	-	-	L200			
11月16日	小田原市	焼却灰	混合灰	9.36	0.03	0.02	E250			
11月16日	小田原市	焼却灰	混合灰	9.51	0.03	0.02	E250			
11月16日	長生都市組合	固化飛灰	飛灰	10.06	0.04	0.02	E250			
11月16日	東埼玉組合	焼却灰	主灰	10.20	0.05	0.02	E250			
11月16日	東埼玉組合	焼却灰	主灰	10.28	0.05	0.02	E250			
11月16日	牛久市	固化灰	飛灰	11.84	0.09	0.03	E250			
11月16日	湖周組合	焼却灰	飛灰	9.30	-	-	L200			
11月16日	亶理名取	焼却灰	主灰	10.30	0.13	0.02	E250			
11月16日	盛岡紫波	熔融飛灰	飛灰	10.32	0.03	0.02	E250			
11月16日	盛岡紫波	熔融飛灰	飛灰	12.04	0.03	0.02	E250			
11月17日	加須市(加須)	処理済飛灰	飛灰	10.12	0.05	0.02	X250	11月17日	C200	0.04
11月17日	市川市	焼却残渣	飛灰	9.93	0.04	0.04	X250		X250	0.05
11月17日	市川市	焼却残渣	主灰	10.00	0.04	0.02	X250			
11月17日	鹿角組合	もえがら	主灰	6.48	-	-	C200			
11月17日	小田原市	焼却灰	混合灰	10.46	0.03	0.02	X250			
11月17日	小田原市	焼却灰	混合灰	10.11	0.03	0.02	X250			
11月17日	松任石川組合	飛灰	飛灰	9.89	-	-	C200			
11月17日	東埼玉組合	焼却灰	主灰	10.38	0.06	0.02	X250			
11月17日	東埼玉組合	焼却灰	主灰	10.47	0.06	0.02	X250			
11月17日	鎌ヶ谷組合	混合灰	混合灰	8.31	0.06	0.03	X250			
11月17日	湖周組合	焼却灰	飛灰	8.11	-	-	C200			
11月17日	盛岡紫波	熔融飛灰	飛灰	11.56	0.03	0.02	X250			
11月17日	盛岡紫波	熔融飛灰	飛灰	11.61	0.03	0.02	X250			
11月17日	常総組合	飛灰	飛灰	11.85	0.09	0.04	X250			
11月17日	木曾連合(新)	焼却灰	混合灰	10.00	-	-	C200			
11月17日	衣浦衛生組合	焼却灰	主灰	9.88	-	-	C200			
11月18日	さいたま市(大崎)	固化灰	飛灰	11.88	0.06	0.02	I250	11月18日	L200	0.04
11月18日	志太組合(一色)	焼却灰	混合灰	9.42	-	-	L200		I250	0.06
11月18日	志太組合(一色)	焼却灰	混合灰	9.62	-	-	L200			
11月18日	志太組合(一色)	焼却灰	混合灰	9.44	-	-	L200			
11月18日	志木組合(新座東)	集塵灰	飛灰	10.66	0.06	0.02	I250			
11月18日	川口市(朝日)	固化ばいじん	飛灰	10.43	0.06	0.03	I250			
11月18日	長生都市組合	固化飛灰	飛灰	10.42	0.04	0.02	I250			
11月18日	東埼玉組合	焼却灰	主灰	10.52	0.05	0.02	I250			
11月18日	柏市(第二)	焼却灰(固化飛灰)	飛灰	9.93	0.08	0.04	I250			
11月18日	柏市(第二)	焼却灰(固化飛灰)	飛灰	9.90	0.07	0.05	I250			
11月18日	亶理名取	焼却灰	主灰	10.35	0.13	0.02	I250			

処分場プロット図(グリーンフィル小坂株式会社)



※EAK:エコシステム秋田株式会社 EKS:エコシステム小坂株式会社 ECB:エコシステム千葉株式会社

※「-」:測定対象外

埋立場所等の管理記録A(受入時)

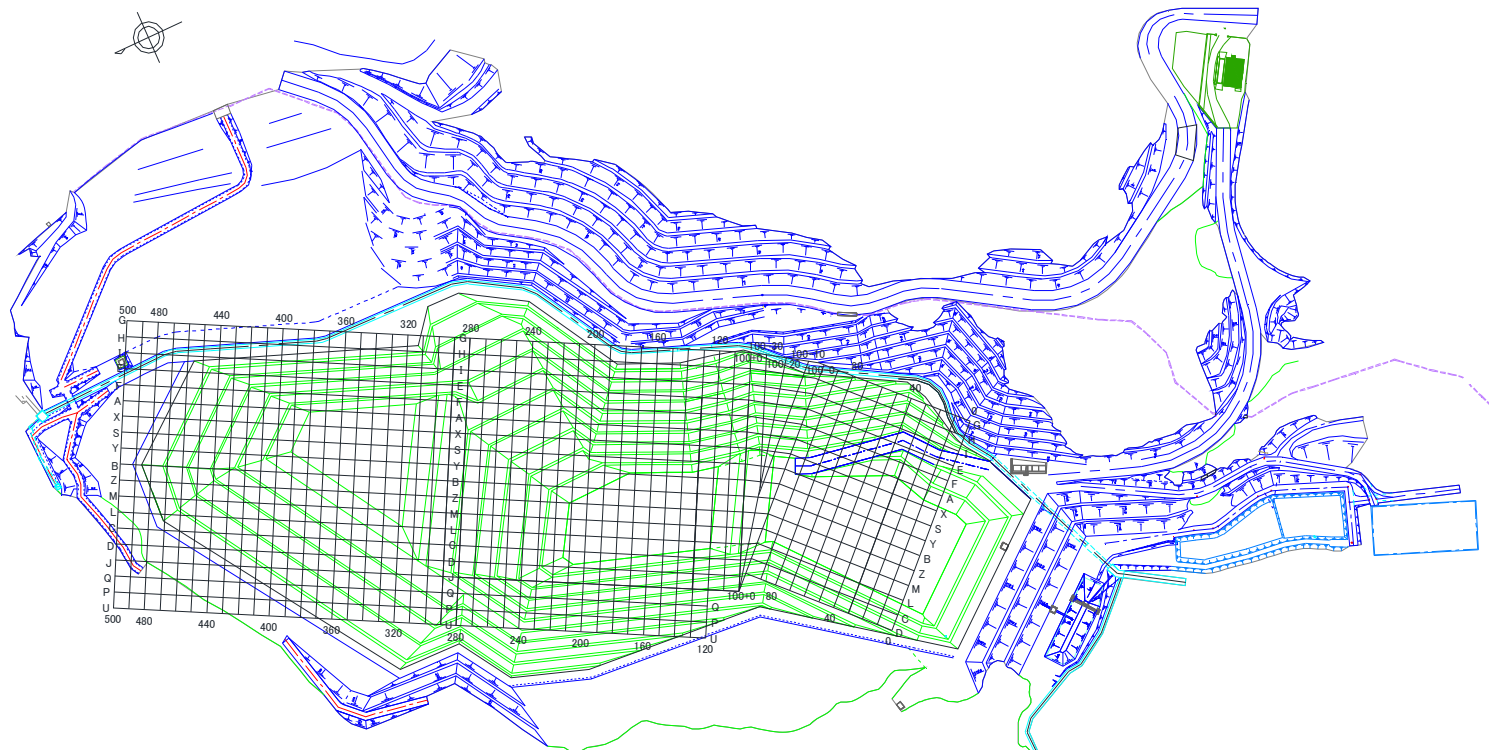
※測定頻度:受入ロット毎

埋立場所等の管理記録B(埋立作業地点)

※測定頻度:1回/日(業務を行わない日は除く)

測定日	排出元	廃棄物名称	廃棄物の種類(灰種)	重量 [t]	空間放射線量測定結果[μSv/h]		埋立作業地点 (処分場プロット図参照)	測定日	埋立作業地点 (処分場プロット図参照)	空間放射線量測定結果[μSv/h] 埋立・覆土後
					排出元搬出時	GFK受入時				
11月25日	鹿角組合	もえがら	主灰	6.62	-	-	L200			
11月25日	小田原市	焼却灰	混合灰	10.28	0.03	0.02	E250			
11月25日	松任石川組合	飛灰	飛灰	9.98	-	-	L200			
11月25日	川口市(戸塚)	ばいじん	飛灰	10.08	0.07	0.02	E250			
11月25日	川口市(朝日)	固化ばいじん	飛灰	10.13	0.07	0.03	E250			
11月25日	大曲仙北	焼却灰	主灰	10.93	-	-	L200			
11月25日	大曲仙北	焼却灰	主灰	11.06	-	-	L200			
11月25日	気仙沼市(南三陸)	混合灰	混合灰	8.00	0.07	0.02	E250			
11月25日	常総組合	飛灰	飛灰	11.83	0.08	0.05	E250			
11月25日	木曾連合(新)	焼却灰	混合灰	10.40	-	-	L200			
11月26日	江戸崎組合	固化灰	飛灰	9.84	0.06	0.03	F250	11月26日	C200	0.04
11月26日	江戸崎組合	固化灰	飛灰	9.94	0.06	0.03	F250		F250	0.05
11月26日	市川市	焼却残渣	飛灰	9.86	0.08	0.03	F250			
11月26日	市川市	焼却残渣	飛灰	9.62	0.06	0.03	F250			
11月26日	志太組合(一色)	焼却灰	混合灰	9.18	-	-	C200			
11月26日	志木組合(新座東)	集塵灰	飛灰	10.08	0.06	0.02	F250			
11月26日	習志野市	熔融飛灰	飛灰	10.31	0.05	0.03	F250			
11月26日	小田原市	焼却灰	混合灰	10.04	0.03	0.02	F250			
11月26日	船橋市(南部)	飛灰	飛灰	9.61	0.03	0.02	F250			
11月26日	船橋市(南部)	飛灰	飛灰	10.06	0.06	0.02	F250			
11月26日	船橋市(南部)	飛灰	飛灰	9.76	0.06	0.03	F250			
11月26日	大曲仙北	飛灰(固化灰)	飛灰	11.19	-	-	C200			
11月26日	大曲仙北	焼却灰	主灰	11.38	-	-	C200			
11月26日	東埼玉組合	焼却灰	主灰	11.84	0.06	0.02	F250			
11月26日	東埼玉組合(第二)	ばいじん	飛灰	10.51	0.05	0.03	F250			
11月26日	湖周組合	焼却灰	飛灰	7.93	-	-	C200			
11月26日	亙理名取	焼却灰	主灰	10.30	0.11	0.02	F250			
11月26日	亙理名取	焼却灰	主灰	10.40	0.17	0.02	F250			
11月26日	盛岡紫波	熔融飛灰	飛灰	12.16	0.03	0.02	F250			
11月26日	常総組合	熔融不適物	主灰	10.80	0.08	0.02	F250			
11月27日	市川市	焼却残渣	飛灰	9.89	0.04	0.04	F250	11月27日	L200	0.05
11月27日	市川市	焼却残渣	飛灰	9.86	0.04	0.03	F250		F250	0.05
11月27日	市川市	焼却残渣	飛灰	9.84	0.05	0.04	F250			
11月27日	市川市	焼却残渣	飛灰	9.82	0.08	0.04	F250			
11月27日	志木組合(新座東)	集塵灰	飛灰	10.42	0.05	0.02	F250			
11月27日	鹿角組合	もえがら	主灰	7.80	-	-	L200			
11月27日	大曲仙北	焼却灰	主灰	10.90	-	-	L200			
11月27日	大曲仙北	焼却灰	主灰	10.83	-	-	L200			
11月27日	東埼玉組合	焼却灰	主灰	12.34	0.06	0.02	F250			
11月27日	東埼玉組合	焼却灰	主灰	12.35	0.06	0.02	F250			
11月27日	東埼玉組合	焼却灰	主灰	10.38	0.06	0.02	F250			
11月27日	東埼玉組合	焼却灰	主灰	10.27	0.07	0.02	F250			
11月27日	東埼玉組合	焼却灰	主灰	10.35	0.07	0.02	F250			
11月27日	東埼玉組合	焼却灰	主灰	10.27	0.06	0.02	F250			

処分場プロット図(グリーンフィル小坂株式会社)



※EAK:エコシステム秋田株式会社 EKS:エコシステム小坂株式会社 ECB:エコシステム千葉株式会社

※「-」:測定対象外

埋立場所等の管理記録A(受入時)								埋立場所等の管理記録B(埋立作業地点)		
測定日	排出元	廃棄物名称	廃棄物の種類(灰種)	重量 [t]	空間放射線量測定結果[μ Sv/h]		埋立作業地点 (処分場プロット図参照)	測定日	埋立作業地点 (処分場プロット図参照)	空間放射線量測定結果[μ Sv/h] 埋立・覆土後
					排出元搬出時	GFK受入時				
11月27日	東埼玉組合	焼却灰	主灰	11.63	0.06	0.02	F250			
11月27日	東埼玉組合	焼却灰	主灰	11.73	0.06	0.02	F250			
11月27日	柏市(第二)	焼却灰(固化飛灰)	飛灰	9.88	0.07	0.04	F250			
11月27日	柏市(第二)	焼却灰(固化飛灰)	飛灰	9.97	0.08	0.05	F250			
11月27日	柏市(第二)	焼却灰(固化飛灰)	飛灰	9.97	0.08	0.05	F250			
11月27日	柏市(第一)	焼却灰	主灰	9.41	0.05	0.02	F250			
11月27日	湖周組合	焼却灰	飛灰	9.38	-	-	L200			
11月27日	気仙沼市(南三陸)	混合灰	混合灰	7.86	0.08	0.02	F250			
11月27日	常総組合	飛灰	飛灰	11.83	0.09	0.05	F250			
11月27日	EAK	焼却灰	主灰	11.54	-	-	L200			
11月30日	市川市	焼却残渣	飛灰	10.01	0.06	0.04	A250	11月30日	C200	0.05
11月30日	市川市	焼却残渣	飛灰	9.97	0.06	0.04	A250		A250	0.05
11月30日	志太組合(一色)	焼却灰	混合灰	9.16	-	-	C200			
11月30日	鹿角組合	もえがら	主灰	3.54	-	-	C200			
11月30日	鹿角組合	もえがら	主灰	5.24	-	-	C200			
11月30日	小田原市	焼却灰	混合灰	9.90	0.03	0.02	A250			
11月30日	川口市(朝日)	固化ばいじん	飛灰	10.48	0.07	0.02	A250			
11月30日	船橋市(南部)	飛灰	飛灰	10.31	0.06	0.02	A250			
11月30日	船橋市(南部)	飛灰	飛灰	10.09	0.05	0.03	A250			
11月30日	大曲仙北	飛灰(固化灰)	飛灰	10.58	-	-	C200			
11月30日	大曲仙北	飛灰(固化灰)	飛灰	11.49	-	-	C200			
11月30日	東埼玉組合	焼却灰	主灰	11.60	0.06	0.02	A250			
11月30日	東埼玉組合	焼却灰	主灰	11.64	0.06	0.02	A250			
11月30日	東埼玉組合	焼却灰	主灰	10.13	0.06	0.02	A250			
11月30日	東埼玉組合	焼却灰	主灰	10.37	0.06	0.02	A250			
11月30日	東埼玉組合	焼却灰	主灰	10.32	0.06	0.02	A250			
11月30日	牛久市	固化灰	飛灰	11.70	0.11	0.03	A250			
11月30日	盛岡紫波	熔融飛灰	飛灰	11.63	0.03	0.02	A250			
11月30日	盛岡紫波	熔融飛灰	飛灰	11.66	0.03	0.02	A250			
11月30日	衣浦衛生組合	焼却灰	主灰	9.84	-	-	C200			

