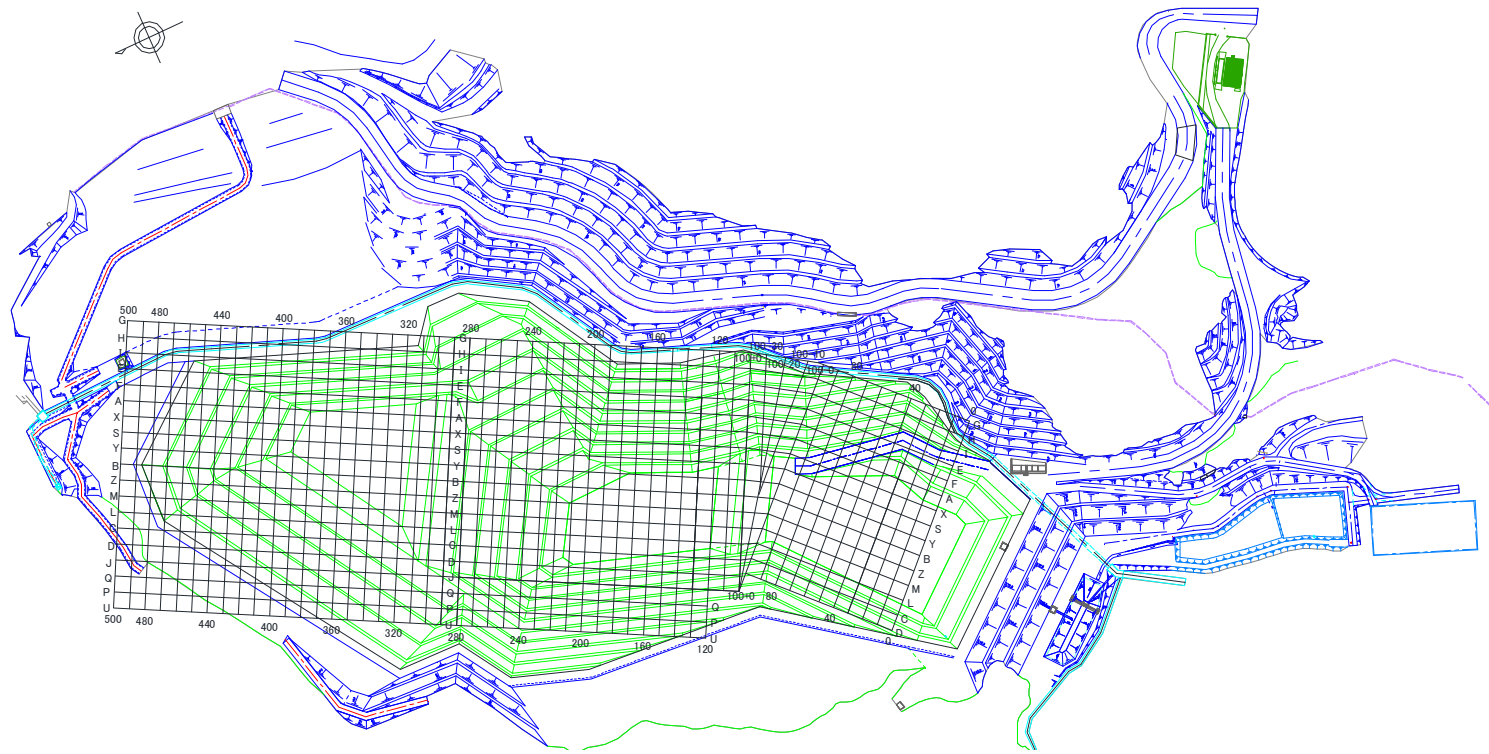


処分場プロット図(グリーンフィル小坂株式会社)



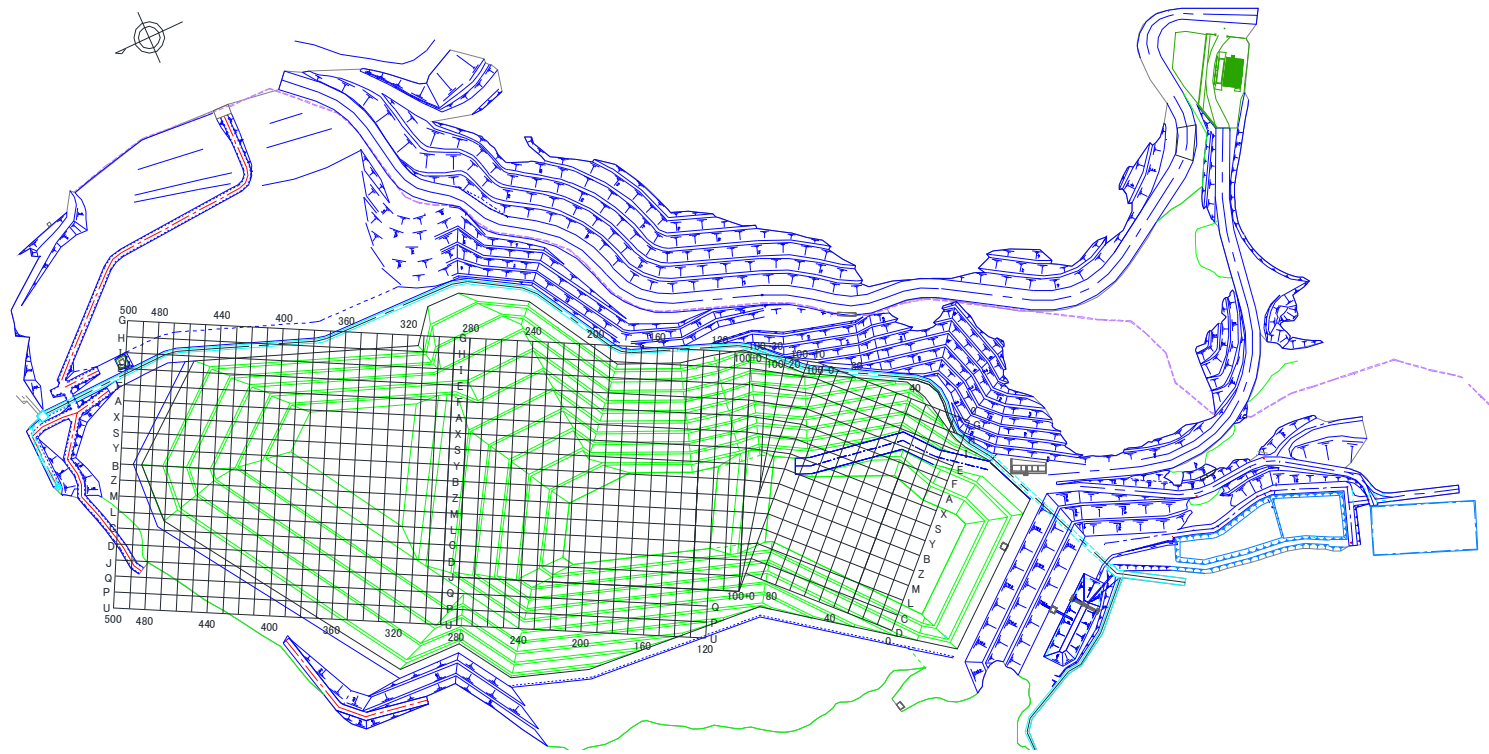
※EAK:エコシステム秋田株式会社 EKS:エコシステム小坂株式会社 ECB:エコシステム千葉株式会社

※「-」:測定対象外

埋立場所等の管理記録A(受入時)								埋立場所等の管理記録B(埋立作業地点)		
測定日	排出元	廃棄物名称	廃棄物の種類(灰種)	重量 [t]	空間放射線量 測定結果[μ Sv/h]		埋立作業地点 (処分場プロット図参照)	測定日	埋立作業地点 (処分場プロット図参照)	空間放射線量 測定結果[μ Sv/h]
					排出元 搬出時	GFK 受入時				
10月1日	君津市・木更津市・袖ヶ浦市・富津市	熔融飛灰	飛灰	9.67	0.06	0.02	A200	10月1日	C200	0.04
10月1日	君津市・木更津市・袖ヶ浦市・富津市	熔融飛灰	飛灰	9.67	0.06	0.03	A200		A200	0.05
10月1日	君津市・木更津市・袖ヶ浦市・富津市	熔融飛灰	飛灰	9.49	0.06	0.02	A200			
10月1日	伊奈町	処理済ばいじん	飛灰	8.72	0.12	0.02	A200			
10月1日	犬山市	固化灰	飛灰	8.98	-	-	C200			
10月1日	市川市	焼却残渣	主灰	9.92	0.05	0.02	A200			
10月1日	市川市	焼却残渣	主灰	9.81	0.04	0.01	A200			
10月1日	市川市	焼却残渣	飛灰	9.62	0.05	0.03	A200			
10月1日	志太組合(一色)	焼却灰	混合灰	9.60	-	-	C200			
10月1日	習志野市	熔融飛灰	飛灰	10.28	0.06	0.04	A200			
10月1日	小田原市	焼却灰	混合灰	9.43	0.03	0.01	A200			
10月1日	小田原市	焼却灰	混合灰	9.57	0.03	0.02	A200			
10月1日	川口市(戸塚)	ばいじん	飛灰	10.31	0.07	0.02	A200			
10月1日	川口市(朝日)	固化ばいじん	飛灰	10.17	0.07	0.02	A200			
10月1日	船橋市(南部)	飛灰	飛灰	9.91	0.06	0.02	A200			
10月1日	東埼玉組合	ばいじん	飛灰	11.92	0.07	0.03	A200			
10月1日	柏市(第二)	焼却灰(固化飛灰)	飛灰	9.95	0.08	0.04	A200			
10月1日	牛久市	固化灰	飛灰	11.30	0.10	0.03	A200			
10月1日	東埼玉組合(第二)	ばいじん	飛灰	10.43	0.08	0.03	A200			
10月1日	気仙沼市(南三陸)	混合灰	混合灰	7.80	0.08	0.02	A200			
10月2日	君津市・木更津市・袖ヶ浦市・富津市	熔融飛灰	飛灰	9.16	0.07	0.02	F190	10月2日	L200	0.05
10月2日	君津市・木更津市・袖ヶ浦市・富津市	熔融飛灰	飛灰	9.56	0.06	0.02	F190		F190	0.05
10月2日	伊奈町	処理済ばいじん	飛灰	9.32	0.14	0.02	F190			
10月2日	江戸崎組合	固化灰	飛灰	8.34	0.06	0.02	F190			
10月2日	市川市	焼却残渣	飛灰	9.99	0.09	0.03	F190			
10月2日	市川市	焼却残渣	飛灰	9.87	0.06	0.03	F190			
10月2日	市川市	焼却残渣	主灰	9.99	0.04	0.02	F190			
10月2日	鹿角組合	もえがら	主灰	6.96	-	-	L200			
10月2日	小田原市	焼却灰	混合灰	9.69	0.03	0.02	F190			
10月2日	川口市(朝日)	固化ばいじん	飛灰	10.46	0.05	0.02	F190			
10月2日	船橋市(南部)	飛灰	飛灰	10.10	0.03	0.02	F190			
10月2日	大曲仙北	焼却灰	主灰	11.30	-	-	L200			
10月2日	大曲仙北	焼却灰	主灰	11.58	-	-	L200			
10月2日	長生郡市組合	固化飛灰	飛灰	9.84	0.04	0.02	F190			
10月2日	東埼玉組合	ばいじん	飛灰	12.33	0.06	0.02	F190			
10月2日	東埼玉組合	ばいじん	飛灰	12.06	0.06	0.03	F190			
10月2日	鎌ヶ谷組合	混合灰	混合灰	8.17	0.06	0.02	F190			
10月2日	柏市(第二)	焼却灰(固化飛灰)	飛灰	9.94	0.08	0.05	F190			
10月2日	山形村	固化灰	飛灰	9.82	-	-	L200			
10月2日	柏市(第一)	焼却灰	主灰	9.04	0.04	0.02	F190			
10月2日	釜石市	集塵灰	飛灰	7.52	0.09	0.02	F190			
10月2日	東埼玉組合(第二)	ばいじん	飛灰	10.29	0.13	0.03	F190			
10月2日	亶理名取	焼却灰	飛灰	10.31	0.11	0.03	F190			
10月2日	木曾連合(新)	焼却灰	混合灰	10.10	-	-	L200			

グリーンフィル小坂株式会社 管理記録(2020年10月)

処分場プロット図(グリーンフィル小坂株式会社)



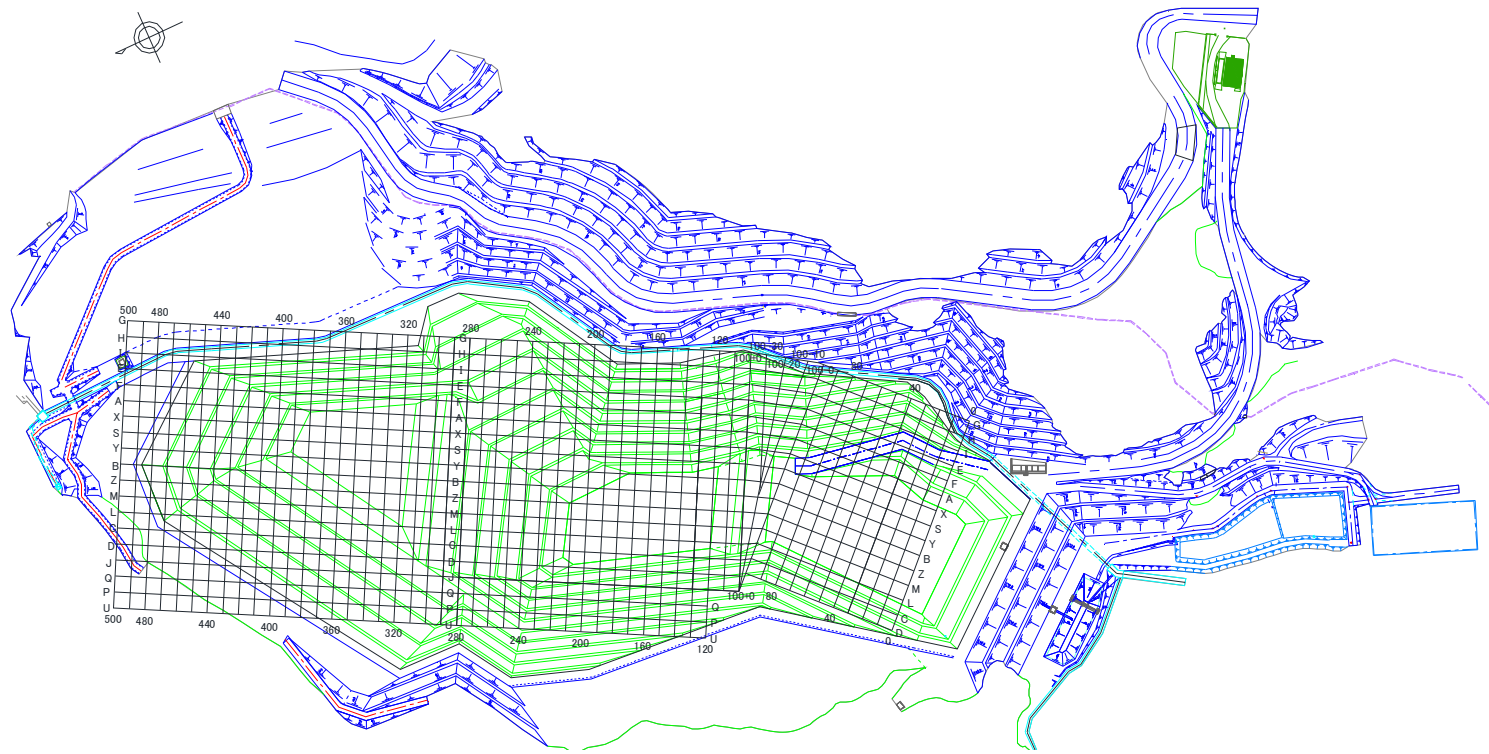
※EAK:エコシステム秋田株式会社 EKS:エコシステム小坂株式会社 ECB:エコシステム千葉株式会社

※「-」:測定対象外

埋立場所等の管理記録A(受入時)								埋立場所等の管理記録B(埋立作業地点)		
測定日	排出元	廃棄物名称	廃棄物の種類(灰種)	重量 [t]	空間放射線量測定結果[μ Sv/h]		埋立作業地点(処分場プロット図参照)	測定日	埋立作業地点(処分場プロット図参照)	空間放射線量測定結果[μ Sv/h] 埋立・覆土後
					排出元搬出時	GFK受入時				
※測定頻度:受入ロット毎								※測定頻度:1回/日(業務を行わない日は除く)		
10月5日	君津市・木更津市・袖ヶ浦市・富津市	熔融飛灰	飛灰	9.42	0.07	0.02	F190	10月5日	L200	0.04
10月5日	君津市・木更津市・袖ヶ浦市・富津市	熔融飛灰	飛灰	9.48	0.07	0.03	F190		F190	0.07
10月5日	江戸崎組合	固化灰	飛灰	8.72	0.06	0.02	F190			
10月5日	志太組合(一色)	焼却灰	混合灰	9.72	-	-	L200			
10月5日	志太組合(一色)	焼却灰	混合灰	9.52	-	-	L200			
10月5日	西北五組合	焼却灰	主灰	9.35	-	-	L200			
10月5日	船橋市(北部)	飛灰	飛灰	10.27	0.05	0.03	F190			
10月5日	長生都市組合	固化飛灰	飛灰	7.50	0.04	0.02	F190			
10月5日	児玉都市組合	固化飛灰	飛灰	9.92	0.04	0.02	F190			
10月5日	児玉都市組合	固化飛灰	飛灰	9.81	0.04	0.02	F190			
10月5日	牛久市	固化灰	飛灰	11.52	0.11	0.03	F190			
10月5日	亙理名取	焼却灰	主灰	10.36	0.13	0.02	F190			
10月5日	亙理名取	焼却灰	主灰	10.28	0.10	0.02	F190			
10月5日	常総組合	飛灰	飛灰	10.35	0.09	0.05	F190			
10月5日	寒川町	焼却灰	飛灰	9.65	0.05	0.02	F190			
10月6日	伊奈町	処理済ばいじん	飛灰	9.04	0.13	0.02	X190	10月6日	L200	0.04
10月6日	市川市	焼却残渣	飛灰	9.85	0.07	0.03	X190		X190	0.05
10月6日	市川市	焼却残渣	飛灰	9.79	0.07	0.03	X190			
10月6日	鹿角組合	もえがら	主灰	6.92	-	-	L200			
10月6日	鹿角組合	もえがら	主灰	9.32	-	-	L200			
10月6日	習志野市	熔融飛灰	飛灰	10.36	0.05	0.04	X190			
10月6日	小田原市	焼却灰	混合灰	9.85	0.03	0.02	X190			
10月6日	松任石川組合	飛灰	飛灰	9.97	-	-	L200			
10月6日	杉戸町	固化灰	飛灰	9.49	0.08	0.02	X190			
10月6日	大曲仙北	焼却灰	主灰	10.86	-	-	L200			
10月6日	大曲仙北	焼却灰	主灰	10.75	-	-	L200			
10月6日	東埼玉組合	焼却灰	主灰	12.40	0.06	0.02	X190			
10月6日	柏市(第二)	焼却灰(固化飛灰)	飛灰	9.8	0.09	0.04	X190			
10月6日	柏市(第一)	ばいじん(飛灰固化物)	飛灰	10.5	0.05	0.03	X190			
10月6日	釜石市	集塵灰	飛灰	8.2	0.09	0.02	X190			
10月6日	常総組合	飛灰	飛灰	10.4	0.09	0.05	X190			
10月6日	常総組合	飛灰	飛灰	11.8	0.09	0.05	X190			
10月6日	衣浦衛生組合	焼却灰	主灰	9.9	-	-	L200			
10月7日	さいたま市(大崎)	固化灰	飛灰	11.9	0.06	0.02	S200	10月7日	C200	0.05
10月7日	市川市	焼却残渣	主灰	9.8	0.03	0.02	S200		S200	0.05
10月7日	小田原市	焼却灰	混合灰	9.4	0.03	0.02	S200			
10月7日	大曲仙北	飛灰(固化灰)	飛灰	11.1	-	-	C200			
10月7日	大曲仙北	飛灰(固化灰)	飛灰	11.5	-	-	C200			
10月7日	東埼玉組合	ばいじん	飛灰	10.2	0.08	0.02	S200			
10月7日	東埼玉組合	ばいじん	飛灰	10.4	0.07	0.02	S200			
10月7日	鎌ヶ谷組合	混合灰	混合灰	8.5	0.05	0.03	S200			
10月7日	柏市(第二)	焼却灰(固化飛灰)	飛灰	9.9	0.07	0.04	S200			
10月7日	柏市(第二)	焼却灰(固化飛灰)	飛灰	10.0	0.08	0.04	S200			
10月7日	亙理名取	焼却灰	主灰	10.3	0.14	0.02	S200			

グリーンフィル小坂株式会社 管理記録(2020年10月)

処分場プロット図(グリーンフィル小坂株式会社)

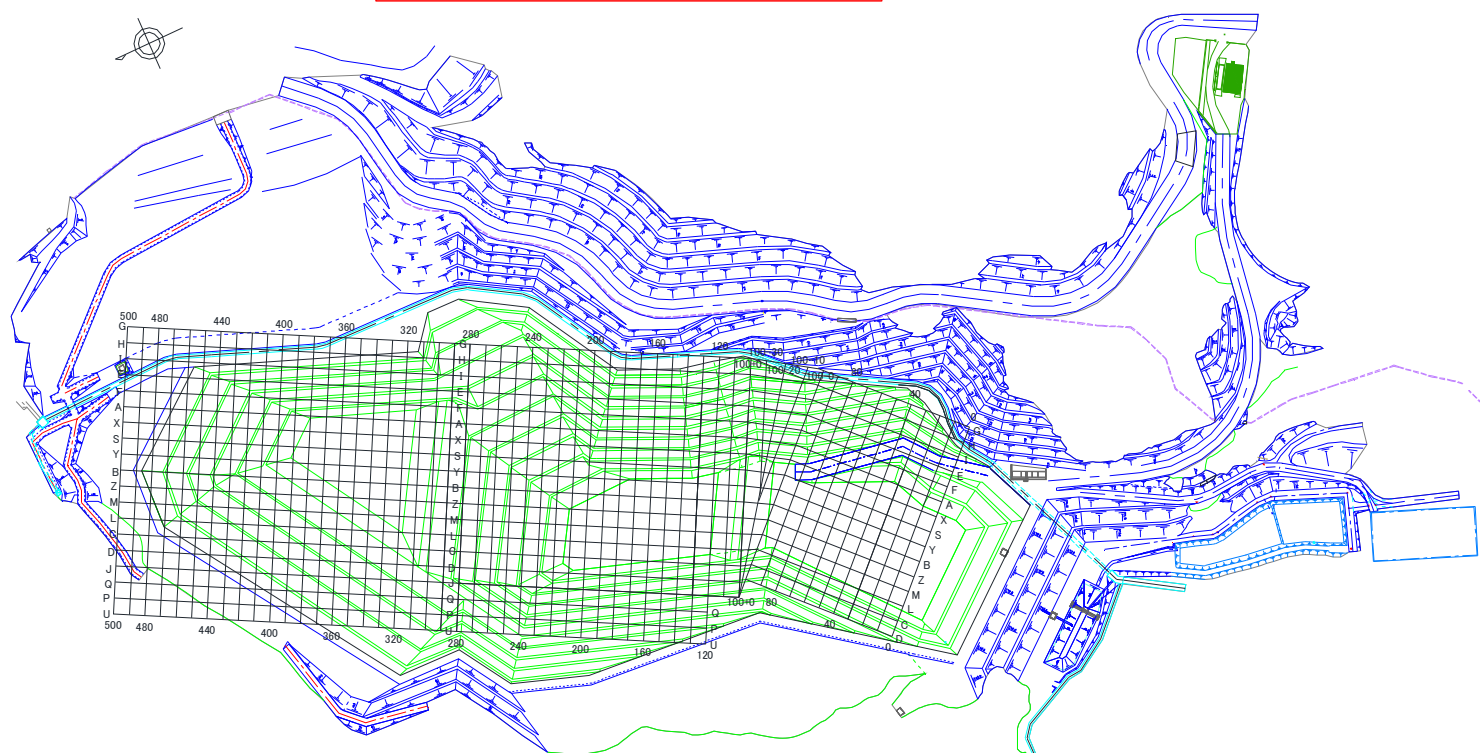


※EAK:エコシステム秋田株式会社 EKS:エコシステム小坂株式会社 ECB:エコシステム千葉株式会社

※「-」:測定対象外

埋立場所等の管理記録A(受入時)								埋立場所等の管理記録B(埋立作業地点)		
測定日	排出元	廃棄物名称	廃棄物の種類(灰種)	重量 [t]	空間放射線量測定結果[μ Sv/h]		埋立作業地点(処分場プロット図参照)	測定日	埋立作業地点(処分場プロット図参照)	空間放射線量測定結果[μ Sv/h]
					排出元搬出時	GFK受入時				
10月7日	寒川町	焼却灰	飛灰	9.6	0.04	0.02	S200			
10月7日	寒川町	焼却灰	飛灰	9.6	0.05	0.02	S200			
10月8日	市川市	焼却残渣	主灰	9.9	0.03	0.02	X200	10月8日	L200	0.04
10月8日	市川市	焼却残渣	飛灰	9.9	0.06	0.03	X200		X200	0.07
10月8日	市川市	焼却残渣	主灰	10.0	0.05	0.02	X200			
10月8日	志太組合(一色)	焼却灰	混合灰	9.5	-	-	L200			
10月8日	志太組合(新座西)	集塵灰	飛灰	10.0	0.06	0.02	X200			
10月8日	習志野市	溶融飛灰	飛灰	10.3	0.06	0.04	X200			
10月8日	小田原市	焼却灰	混合灰	9.6	0.03	0.02	X200			
10月8日	西北五組合	焼却灰	主灰	9.1	-	-	L200			
10月8日	東埼玉組合	焼却灰	主灰	10.4	0.07	0.02	X200			
10月8日	松本市	固化灰	飛灰	9.9	-	-	L200			
10月8日	牛久市	固化灰	飛灰	11.4	0.10	0.03	X200			
10月8日	東埼玉組合(第二)	ばいじん	飛灰	10.5	0.06	0.03	X200			
10月8日	亙理名取	焼却灰	主灰	10.3	0.11	0.02	X200			
10月8日	気仙沼市(南三陸)	混合灰	混合灰	8.2	0.08	0.02	X200			
10月8日	常総組合	溶融不適物	主灰	10.0	0.09	0.01	X200			
10月8日	常総組合	飛灰	飛灰	10.4	0.09	0.05	X200			
10月9日	伊奈町	処理済ばいじん	飛灰	9.1	0.09	0.02	S200	10月9日	C200	0.04
10月9日	江戸崎組合	固化灰	飛灰	10.1	0.06	0.02	S200		S200	0.05
10月9日	市川市	焼却残渣	飛灰	9.8	0.07	0.03	S200			
10月9日	市川市	焼却残渣	主灰	9.9	0.03	0.02	S200			
10月9日	鹿角組合	もえがら	主灰	5.1	-	-	C200			
10月9日	松任石川組合	飛灰	飛灰	9.9	-	-	C200			
10月9日	川口市(朝日)	固化ばいじん	飛灰	10.3	0.06	0.02	S200			
10月9日	大曲仙北	焼却灰	主灰	11.1	-	-	C200			
10月9日	大曲仙北	焼却灰	主灰	10.9	-	-	C200			
10月9日	東埼玉組合	焼却灰	主灰	10.4	0.07	0.02	S200			
10月9日	東埼玉組合	焼却灰	主灰	12.4	0.06	0.02	S200			
10月9日	柏市(第一)	焼却灰	主灰	9.8	0.03	0.02	S200			
10月9日	釜石市	集塵灰	飛灰	7.5	0.07	0.02	S200			
10月9日	亙理名取	焼却灰	主灰	10.3	0.12	0.02	S200			
10月9日	気仙沼市(南三陸)	混合灰	混合灰	8.3	0.07	0.02	S200			
10月9日	木曾連合(新)	焼却灰	混合灰	10.0	-	-	C200			
10月9日	寒川町	焼却灰	飛灰	9.6	0.04	0.02	S200			
10月12日	加須市(加須)	処理済飛灰	飛灰	10.2	0.03	0.03	X190	10月12日	L200	0.05
10月12日	志太組合(一色)	焼却灰	混合灰	9.6	-	-	L200		X190	0.06
10月12日	志太組合(一色)	焼却灰	混合灰	9.4	-	-	L200			
10月12日	志太組合(新座西)	集塵灰	飛灰	10.2	0.06	0.02	X190			
10月12日	鹿角組合	もえがら	主灰	8.5	-	-	L200			
10月12日	小田原市	焼却灰	混合灰	9.8	0.03	0.02	X190			
10月12日	西北五組合	焼却灰	主灰	9.4	-	-	L200			
10月12日	鋸南組合	固化灰	飛灰	9.0	0.05	0.02	X190			
10月12日	児玉都市組合	固化飛灰	飛灰	9.7	0.06	0.02	X190			

処分場プロット図(グリーンフィル小坂株式会社)

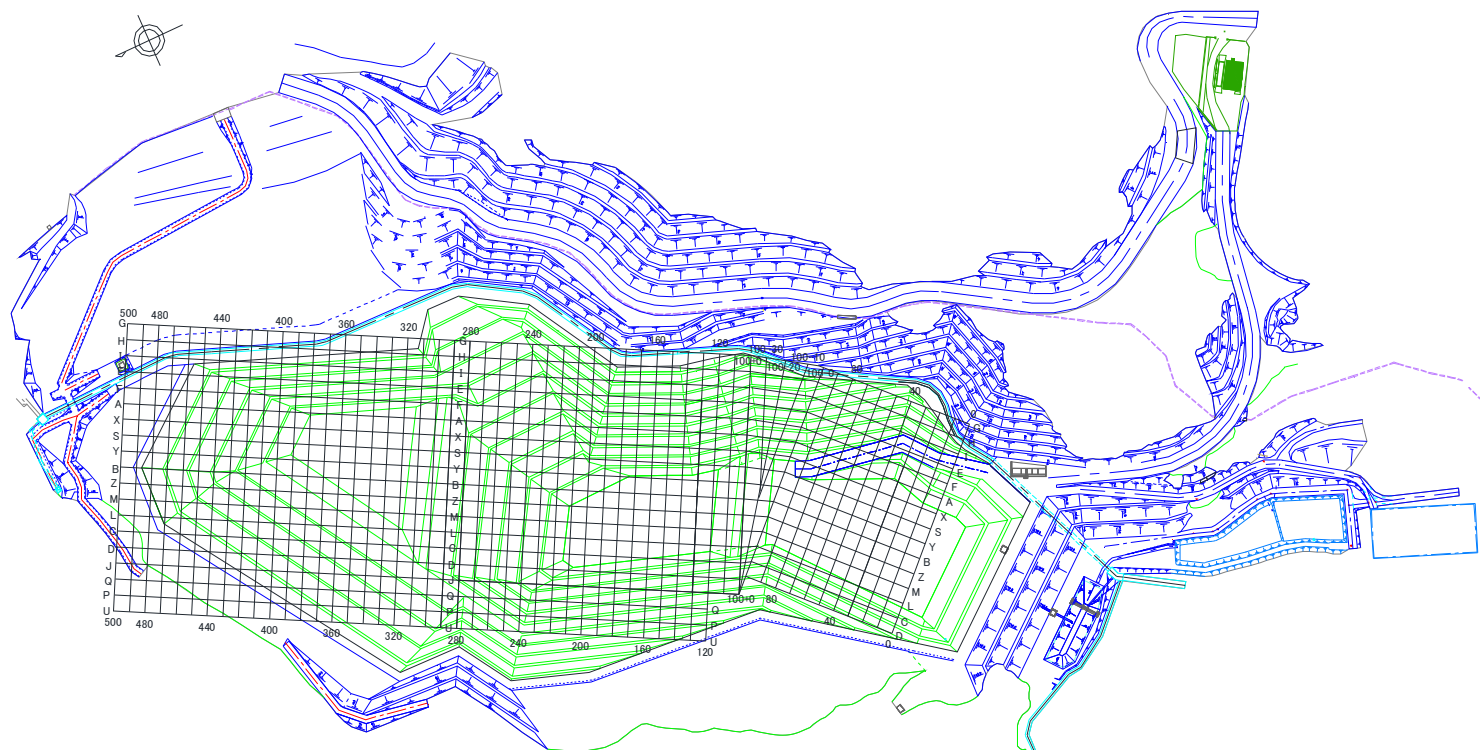


※EAK:エコシステム秋田株式会社 EKS:エコシステム小坂株式会社 ECB:エコシステム千葉株式会社

※「-」:測定対象外

埋立場所等の管理記録A(受入時)								埋立場所等の管理記録B(埋立作業地点)		
測定日	排出元	廃棄物名称	廃棄物の種類(灰種)	重量 [t]	空間放射線量測定結果[μ Sv/h]		埋立作業地点(処分場プロット図参照)	測定日	埋立作業地点(処分場プロット図参照)	空間放射線量測定結果[μ Sv/h] 埋立・覆土後
					排出元搬出時	GFK受入時				
10月12日	児玉郡市組合	固化飛灰	飛灰	9.9	0.04	0.02	X190			
10月12日	常総組合	飛灰	飛灰	11.8	0.09	0.04	X190			
10月12日	常総組合	飛灰	飛灰	11.8	0.08	0.04	X190			
10月12日	寒川町	焼却灰	飛灰	9.6	0.05	0.02	X190			
10月12日	寒川町	焼却灰	飛灰	9.6	0.03	0.02	X190			
10月12日	衣浦衛生組合	焼却灰	主灰	9.8	-	-	L200			
10月13日	加須市(加須)	処理済飛灰	飛灰	9.8	0.03	0.02	S190	10月13日	S190	0.05
10月13日	市川市	焼却残渣	飛灰	10.0	0.07	0.03	S190		C200	0.04
10月13日	市川市	焼却残渣	主灰	10.0	0.04	0.02	S190			
10月13日	市川市	焼却残渣	主灰	9.8	0.05	0.02	S190			
10月13日	志太組合(一色)	焼却灰	混合灰	9.3	-	-	C200			
10月13日	松任石川組合	飛灰	飛灰	10.0	-	-	C200			
10月13日	大曲仙北	焼却灰	主灰	11.5	-	-	C200			
10月13日	大曲仙北	焼却灰	主灰	11.3	-	-	C200			
10月13日	東埼玉組合	焼却灰	主灰	10.5	0.05	0.02	S190			
10月13日	鎌ヶ谷組合	混合灰	混合灰	9.3	0.06	0.02	S190			
10月13日	柏市(第一)	ばいじん(飛灰固化物)	飛灰	9.7	0.05	0.03	S190			
10月13日	釜石市	集塵灰	飛灰	8.5	0.09	0.02	S190			
10月13日	湖周組合	焼却灰	飛灰	9.3	-	-	C200			
10月13日	亙理名取	焼却灰	主灰	10.3	0.17	0.02	S190			
10月13日	亙理名取	焼却灰	主灰	10.4	0.10	0.02	S190			
10月13日	常総組合	飛灰	飛灰	11.9	0.08	0.04	S190			
10月13日	常総組合	飛灰	飛灰	11.7	0.07	0.04	S190			
10月13日	衣浦衛生組合	焼却灰	主灰	9.8	-	-	C200			
10月14日	さいたま市(大崎)	固化灰	飛灰	11.7	0.06	0.02	S190	10月14日	L200	0.05
10月14日	市川市	焼却残渣	飛灰	10.0	0.07	0.03	S190		S190	0.06
10月14日	市川市	焼却残渣	主灰	9.9	0.05	0.02	S190			
10月14日	市川市	焼却残渣	主灰	9.9	0.05	0.02	S190			
10月14日	市川市	焼却残渣	飛灰	10.1	0.04	0.03	S190			
10月14日	鹿角組合	もえがら	主灰	9.2	-	-	L200			
10月14日	習志野市	熔融飛灰	飛灰	10.2	0.06	0.04	S190			
10月14日	小田原市	焼却灰	混合灰	9.9	0.03	0.02	S190			
10月14日	船橋市(南部)	飛灰	飛灰	10.0	0.05	0.02	S190			
10月14日	船橋市(南部)	飛灰	飛灰	10.51	0.04	0.02	S190			
10月14日	船橋市(北部)	飛灰	飛灰	10.38	0.04	0.03	S190			
10月14日	大曲仙北	飛灰(固化灰)	飛灰	10.24	-	-	L200			
10月14日	大曲仙北	飛灰(固化灰)	飛灰	10.35	-	-	L200			
10月14日	柏市(第二)	焼却灰(固化飛灰)	飛灰	9.85	0.07	0.04	S190			
10月14日	柏市(第一)	焼却灰	主灰	9.94	0.04	0.02	S190			
10月14日	亙理名取	焼却灰	主灰	10.30	0.11	0.02	S190			
10月14日	気仙沼市(南三陸)	混合灰	混合灰	8.65	0.08	0.02	S190			
10月14日	寒川町	焼却灰	飛灰	9.66	0.04	0.02	S190			
10月15日	市川市	焼却残渣	主灰	9.94	0.03	0.02	A190	10月15日	C200	0.04
10月15日	志木組合(新座東)	集塵灰	飛灰	10.36	0.05	0.02	A190		A190	0.06

処分場プロット図(グリーンフィル小坂株式会社)



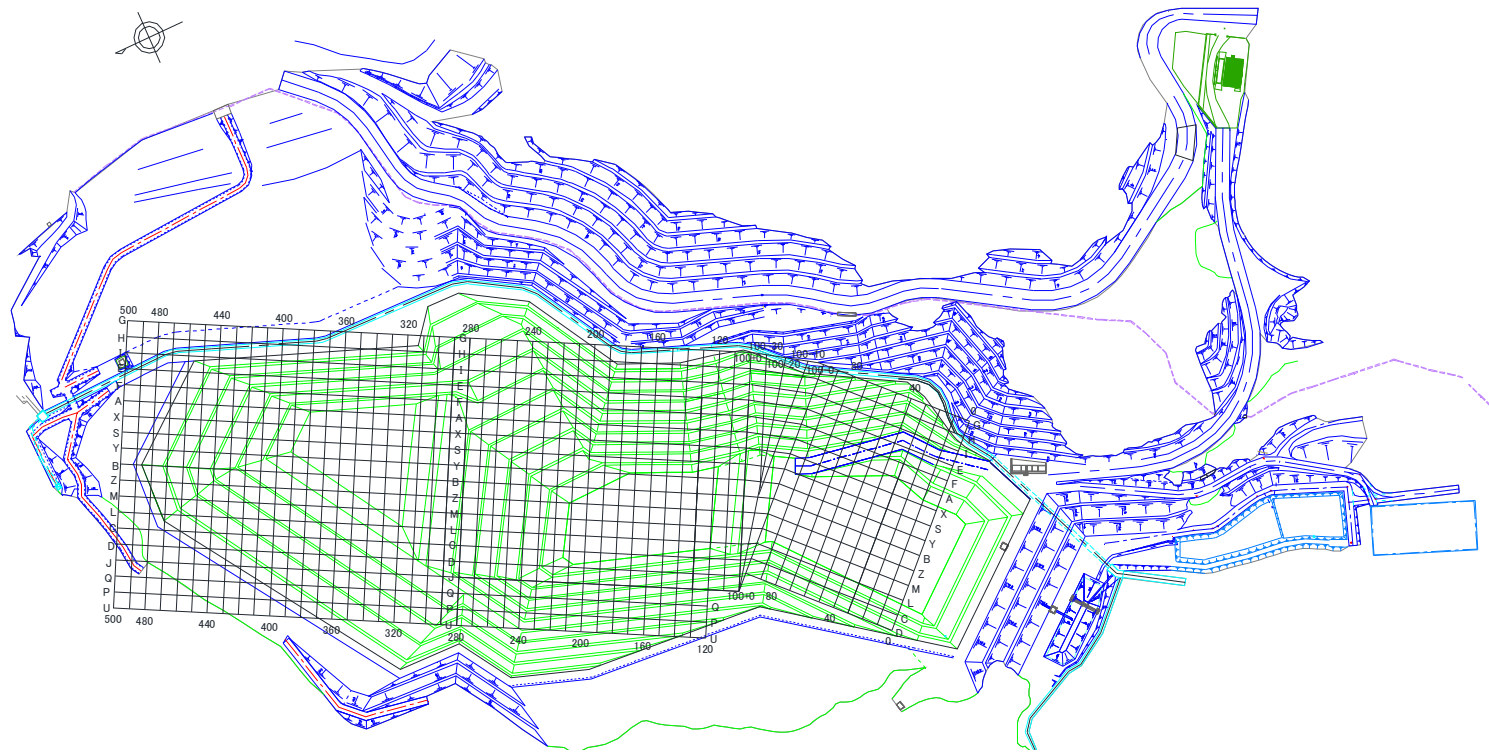
※EAK:エコシステム秋田株式会社 EKS:エコシステム小坂株式会社 ECB:エコシステム千葉株式会社

※「-」:測定対象外

埋立場所等の管理記録A(受入時)								埋立場所等の管理記録B(埋立作業地点)		
測定日	排出元	廃棄物名称	廃棄物の種類(灰種)	重量 [t]	空間放射線量測定結果[μ Sv/h]		埋立作業地点 (処分場プロット図参照)	測定日	埋立作業地点 (処分場プロット図参照)	空間放射線量測定結果[μ Sv/h] 埋立・覆土後
					排出元搬出時	GFK受入時				
10月15日	西北五組合	焼却灰	主灰	9.22	-	-	C200			
10月15日	川口市(朝日)	固化ばいじん	飛灰	12.00	0.06	0.02	A190			
10月15日	船橋市(南部)	飛灰	飛灰	9.58	0.04	0.02	A190			
10月15日	船橋市(南部)	飛灰	飛灰	10.10	0.04	0.02	A190			
10月15日	柏市(第二)	焼却灰(固化飛灰)	飛灰	9.61	0.08	0.04	A190			
10月15日	牛久市	固化灰	飛灰	11.26	0.10	0.03	A190			
10月15日	東埼玉組合(第二)	ばいじん	飛灰	9.41	0.07	0.02	A190			
10月15日	亙理名取	焼却灰	主灰	10.27	0.12	0.02	A190			
10月15日	亙理名取	焼却灰	主灰	10.32	0.12	0.02	A190			
10月15日	木曾連合(新)	焼却灰	混合灰	10.02	-	-	C200			
10月16日	市川市	焼却残渣	飛灰	9.97	0.04	0.03	S200	10月16日	L200	0.04
10月16日	市川市	焼却残渣	主灰	9.84	0.04	0.02	S200		S200	0.06
10月16日	鹿角組合	もえがら	主灰	8.78	-	-	L200			
10月16日	習志野市	熔融飛灰	飛灰	10.17	0.05	0.04	S200			
10月16日	小田原市	焼却灰	混合灰	9.74	0.03	0.02	S200			
10月16日	松任石川組合	飛灰	飛灰	9.81	-	-	L200			
10月16日	大曲仙北	飛灰(固化灰)	飛灰	10.47	-	-	L200			
10月16日	大曲仙北	焼却灰	主灰	10.18	-	-	L200			
10月16日	榊ナリコー	混合灰	混合灰	9.93	0.06	0.02	S200			
10月16日	柏市(第一)	焼却灰	主灰	9.06	0.04	0.02	S200			
10月16日	釜石市	集塵灰	飛灰	8.49	0.09	0.02	S200			
10月16日	常総組合	飛灰	飛灰	11.77	0.08	0.04	S200			
10月16日	常総組合	飛灰	飛灰	10.38	0.07	0.04	S200			
10月16日	寒川町	焼却灰	飛灰	9.64	0.04	0.02	S200			
10月19日	志木組合(新座東)	集塵灰	飛灰	10.28	0.06	0.02	S200	10月19日	C200	0.05
10月19日	鹿角組合	もえがら	主灰	8.26	-	-	C200		S200	0.06
10月19日	小田原市	焼却灰	混合灰	10.23	0.03	0.02	S200			
10月19日	西北五組合	焼却灰	主灰	9.25	-	-	C200			
10月19日	長生郡市組合	固化飛灰	飛灰	9.70	0.04	0.02	S200			
10月19日	児玉郡市組合	固化飛灰	飛灰	9.70	0.05	0.02	S200			
10月19日	児玉郡市組合	固化飛灰	飛灰	9.76	0.05	0.02	S200			
10月19日	牛久市	固化灰	飛灰	11.82	0.11	0.03	S200			
10月19日	湖周組合	焼却灰	飛灰	8.68	-	-	C200			
10月19日	亙理名取	焼却灰	主灰	10.35	0.09	0.02	S200			
10月19日	亙理名取	焼却灰	主灰	10.28	0.13	0.02	S200			
10月19日	寒川町	焼却灰	飛灰	9.65	0.04	0.03	S200			
10月19日	寒川町	焼却灰	飛灰	9.70	0.05	0.02	S200			
10月20日	市川市	焼却残渣	主灰	9.90	0.04	0.02	S200	10月20日	L200	0.05
10月20日	志太組合(一色)	焼却灰	混合灰	8.78	-	-	L200		S200	0.07
10月20日	志太組合(一色)	焼却灰	混合灰	8.96	-	-	L200			
10月20日	松任石川組合	飛灰	飛灰	9.69	-	-	L200			
10月20日	船橋市(北部)	飛灰	飛灰	10.31	0.06	0.03	S200			
10月20日	大曲仙北	焼却灰	主灰	10.75	-	-	L200			
10月20日	大曲仙北	焼却灰	主灰	10.52	-	-	L200			

グリーンフィル小坂株式会社 管理記録(2020年10月)

処分場プロット図(グリーンフィル小坂株式会社)

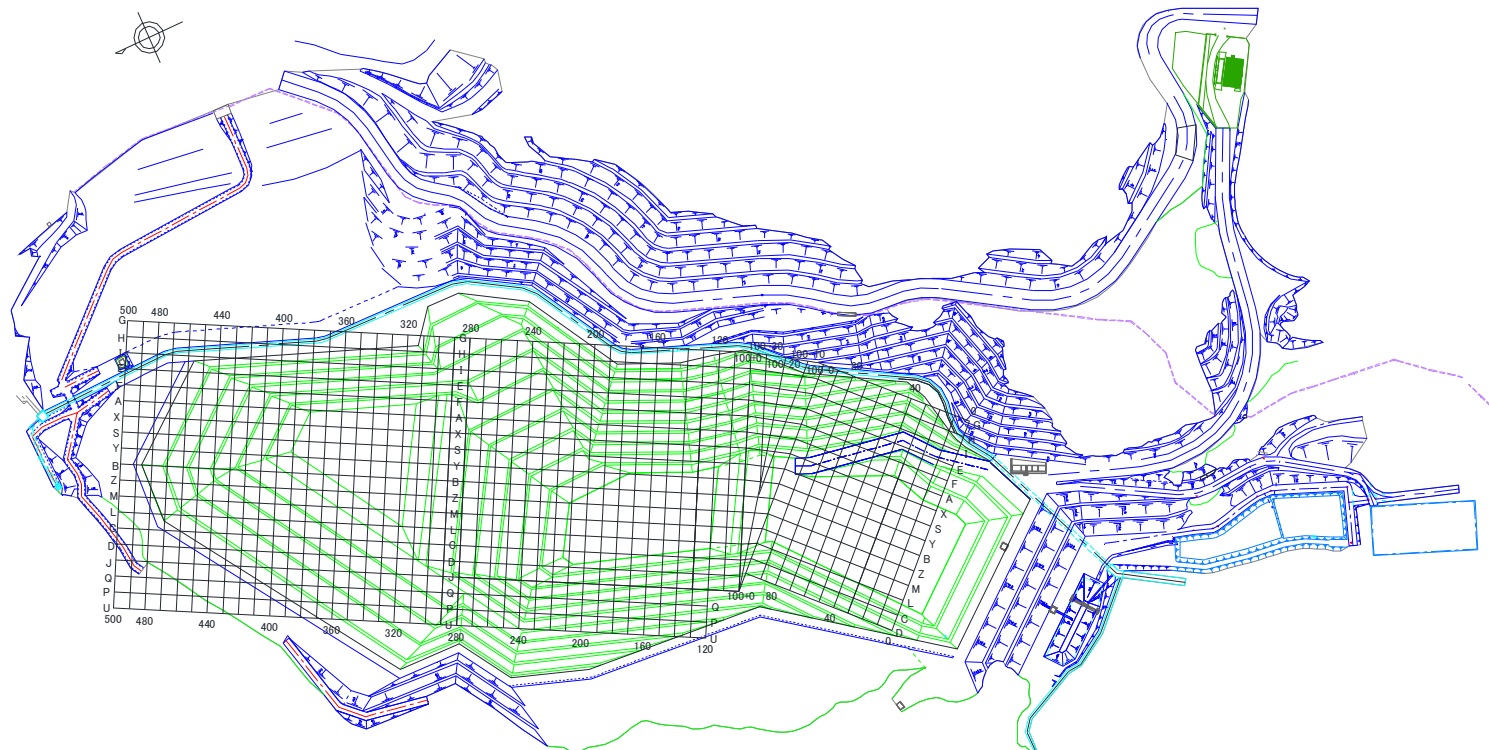


※EAK:エコシステム秋田株式会社 EKS:エコシステム小坂株式会社 ECB:エコシステム千葉株式会社

※「-」:測定対象外

埋立場所等の管理記録A(受入時)								埋立場所等の管理記録B(埋立作業地点)		
測定日	排出元	廃棄物名称	廃棄物の種類(灰種)	重量 [t]	空間放射線量測定結果[μ Sv/h]		埋立作業地点(処分場プロット図参照)	測定日	埋立作業地点(処分場プロット図参照)	空間放射線量測定結果[μ Sv/h] 埋立・覆土後
					排出元搬出時	GFK受入時				
10月20日	鎌ヶ谷組合	混合灰	混合灰	7.98	0.07	0.02	S200			
10月20日	柏市(第二)	焼却灰(固化飛灰)	飛灰	9.92	0.08	0.04	S200			
10月20日	釜石市	集塵灰	飛灰	8.09	0.09	0.02	S200			
10月20日	東埼玉組合(第二)	ばいじん	飛灰	10.24	0.10	0.03	S200			
10月20日	亶理名取	焼却灰	主灰	10.31	0.09	0.02	S200			
10月20日	常総組合	飛灰	飛灰	11.76	0.09	0.05	S200			
10月20日	寒川町	焼却灰	飛灰	9.68	0.04	0.02	S200			
10月20日	衣浦衛生組合	焼却灰	主灰	9.83	-	-	L200			
10月21日	さいたま市(大崎)	固化灰	飛灰	12.01	0.05	0.02	S190	10月21日	C200	0.04
10月21日	江戸崎組合	固化灰	飛灰	9.56	0.06	0.03	S190		S190	0.06
10月21日	江戸崎組合	固化灰	飛灰	9.84	0.06	0.03	S190			
10月21日	志太組合(一色)	焼却灰	混合灰	8.92	-	-	C200			
10月21日	志木組合(新座東)	集塵灰	飛灰	10.44	0.04	0.02	S190			
10月21日	鹿角組合	もえがら	主灰	7.04	-	-	C200			
10月21日	小田原市	焼却灰	混合灰	9.33	0.03	0.02	S190			
10月21日	川口市(朝日)	固化ばいじん	飛灰	12.24	0.05	0.03	S190			
10月21日	船橋市(南部)	飛灰	飛灰	11.82	0.06	0.02	S190			
10月21日	船橋市(南部)	飛灰	飛灰	10.07	0.03	0.02	S190			
10月21日	船橋市(北部)	飛灰	飛灰	10.36	0.04	0.03	S190			
10月21日	大曲仙北	飛灰(固化灰)	飛灰	10.98	-	-	C200			
10月21日	大曲仙北	飛灰(固化灰)	飛灰	10.80	-	-	C200			
10月21日	柏市(第二)	焼却灰(固化飛灰)	飛灰	9.91	0.07	0.03	S190			
10月21日	亶理名取	焼却灰	主灰	10.40	0.13	0.02	S190			
10月21日	亶理名取	焼却灰	主灰	10.40	0.13	0.02	S190			
10月21日	気仙沼市(南三陸)	混合灰	混合灰	8.96	0.08	0.02	S190			
10月21日	志太組合(高柳)	焼却灰	混合灰	9.76	-	-	C200			
10月22日	伊奈町	処理済ばいじん	飛灰	8.90	0.14	0.02	A230	10月22日	C200	0.04
10月22日	市川市	焼却残渣	飛灰	9.64	0.05	0.03	A230		A230	0.05
10月22日	市川市	焼却残渣	主灰	10.02	0.05	0.02	A230			
10月22日	志太組合(一色)	焼却灰	混合灰	9.42	-	-	C200			
10月22日	小田原市	焼却灰	混合灰	10.06	0.03	0.02	A230			
10月22日	西北五組合	焼却灰	主灰	3.49	-	-	C200			
10月22日	柏市(第二)	焼却灰(固化飛灰)	飛灰	9.96	0.07	0.04	A230			
10月22日	八街市	焼却灰	主灰	9.60	0.09	0.02	A230			
10月22日	柏市(第一)	ばいじん(飛灰固化物)	飛灰	9.58	0.04	0.03	A230			
10月22日	亶理名取	焼却灰	主灰	10.33	0.13	0.02	A230			
10月22日	常総組合	熔融不適物	主灰	10.00	0.08	0.01	A230			
10月22日	常総組合	飛灰	飛灰	11.83	0.07	0.05	A230			
10月22日	衣浦衛生組合	焼却灰	主灰	9.86	-	-	C200			
10月23日	市川市	焼却残渣	飛灰	9.57	0.06	0.04	X230	10月23日	C200	0.04
10月23日	市川市	焼却残渣	主灰	10.00	0.03	0.02	X230		X230	0.06
10月23日	市川市	焼却残渣	飛灰	9.54	0.05	0.03	X230			
10月23日	志木組合(新座東)	集塵灰	飛灰	10.16	0.06	0.02	X230			
10月23日	鹿角組合	もえがら	主灰	8.08	-	-	C200			

処分場プロット図(グリーンフィル小坂株式会社)

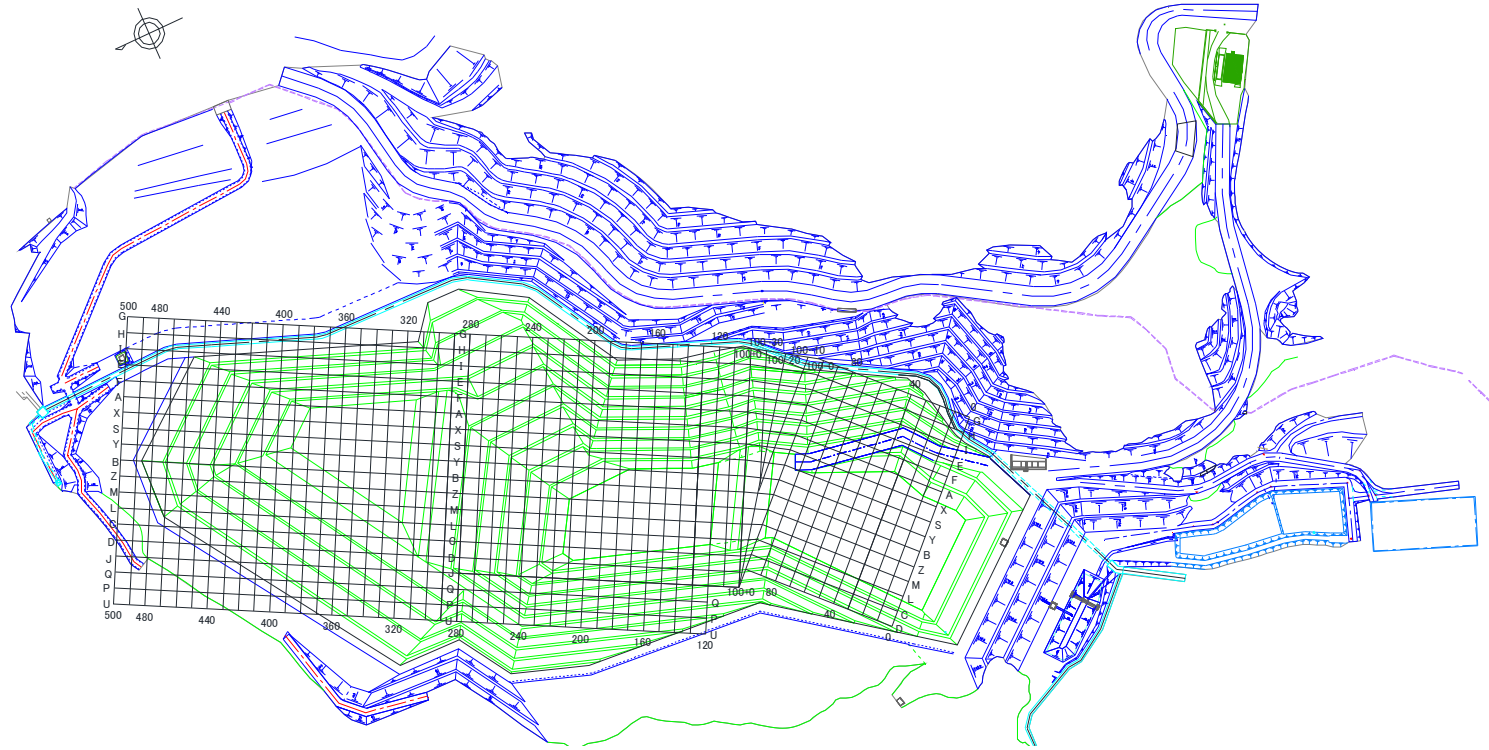


※EAK:エコシステム秋田株式会社 EKS:エコシステム小坂株式会社 ECB:エコシステム千葉株式会社

※「-」:測定対象外

埋立場所等の管理記録A(受入時)								埋立場所等の管理記録B(埋立作業地点)		
測定日	排出元	廃棄物名称	廃棄物の種類(灰種)	重量 [t]	空間放射線量測定結果[μ Sv/h]		埋立作業地点(処分場プロット図参照)	測定日	埋立作業地点(処分場プロット図参照)	空間放射線量測定結果[μ Sv/h] 埋立・覆土後
					排出元搬出時	GFK受入時				
10月23日	習志野市	熔融飛灰	飛灰	10.10	0.06	0.04	X230			
10月23日	小田原市	焼却灰	混合灰	9.82	0.03	0.02	X230			
10月23日	松任石川組合	飛灰	飛灰	9.59	-	-	C200			
10月23日	川口市(朝日)	固化ばいじん	飛灰	11.81	0.05	0.03	X230			
10月23日	川口市(朝日)	固化ばいじん	飛灰	10.29	0.05	0.03	X230			
10月23日	船橋市(南部)	飛灰	飛灰	11.29	0.04	0.03	X230			
10月23日	船橋市(北部)	飛灰	飛灰	12.11	0.08	0.03	X230			
10月23日	船橋市(北部)	飛灰	飛灰	10.37	0.04	0.03	X230			
10月23日	大曲仙北	焼却灰	主灰	11.02	-	-	C200			
10月23日	大曲仙北	飛灰(固化灰)	飛灰	11.21	-	-	C200			
10月23日	牛久市	固化灰	飛灰	12.18	0.10	0.03	X230			
10月23日	釜石市	集塵灰	飛灰	7.92	0.09	0.02	X230			
10月23日	気仙沼市(南三陸)	混合灰	混合灰	7.68	0.08	0.02	X230			
10月23日	木曾連合(新)	焼却灰	混合灰	10.48	-	-	C200			
10月26日	江戸崎組合	固化灰	飛灰	9.62	0.06	0.03	E240	10月26日	L200	0.05
10月26日	江戸崎組合	固化灰	飛灰	10.08	0.06	0.03	E240		E240	0.05
10月26日	市川市	焼却残渣	主灰	9.92	0.05	0.02	E240			
10月26日	市川市	焼却残渣	主灰	9.93	0.04	0.02	E240			
10月26日	習志野市	熔融飛灰	飛灰	10.23	0.06	0.03	E240			
10月26日	杉戸町	固化灰	飛灰	9.33	0.07	0.02	E240			
10月26日	児玉郡市組合	固化飛灰	飛灰	9.56	0.04	0.02	E240			
10月26日	児玉郡市組合	固化飛灰	飛灰	9.23	0.04	0.02	E240			
10月26日	亙理名取	焼却灰	主灰	10.33	0.13	0.02	E240			
10月26日	安城市	焼却灰	主灰	9.96	-	-	L200			
10月26日	常総組合	飛灰	飛灰	11.74	0.08	0.04	E240			
10月26日	常総組合	飛灰	飛灰	11.83	0.08	0.04	E240			
10月27日	市川市	焼却残渣	主灰	10.05	0.05	0.02	A180	10月27日	C200	0.04
10月27日	市川市	焼却残渣	飛灰	9.77	0.07	0.03	A180		A180	0.06
10月27日	鹿角組合	もえがら	主灰	6.72	-	-	C200			
10月27日	小田原市	焼却灰	混合灰	9.54	0.03	0.02	A180			
10月27日	船橋市(南部)	飛灰	飛灰	9.77	0.03	0.02	A180			
10月27日	船橋市(北部)	飛灰	飛灰	11.61	0.08	0.03	A180			
10月27日	大曲仙北	焼却灰	主灰	10.85	-	-	C200			
10月27日	大曲仙北	焼却灰	主灰	10.96	-	-	C200			
10月27日	釜石市	集塵灰	飛灰	8.15	0.08	0.02	A180			
10月27日	亙理名取	焼却灰	主灰	10.33	0.10	0.02	A180			
10月27日	安城市	ばいじん	飛灰	9.98	-	-	C200			
10月27日	安城市	焼却灰	主灰	10.04	-	-	C200			
10月27日	安城市	焼却灰	主灰	9.98	-	-	C200			
10月27日	常総組合	飛灰	飛灰	11.69	0.08	0.04	A180			
10月27日	常総組合	飛灰	飛灰	11.87	0.08	0.04	A180			
10月28日	さいたま市(大崎)	固化灰	飛灰	10.77	0.05	0.02	E240	10月28日	L200	0.04
10月28日	伊奈町	処理済ばいじん	飛灰	7.86	0.11	0.02	E240		E240	0.07
10月28日	志太組合(一色)	焼却灰	混合灰	9.38	-	-	L200			

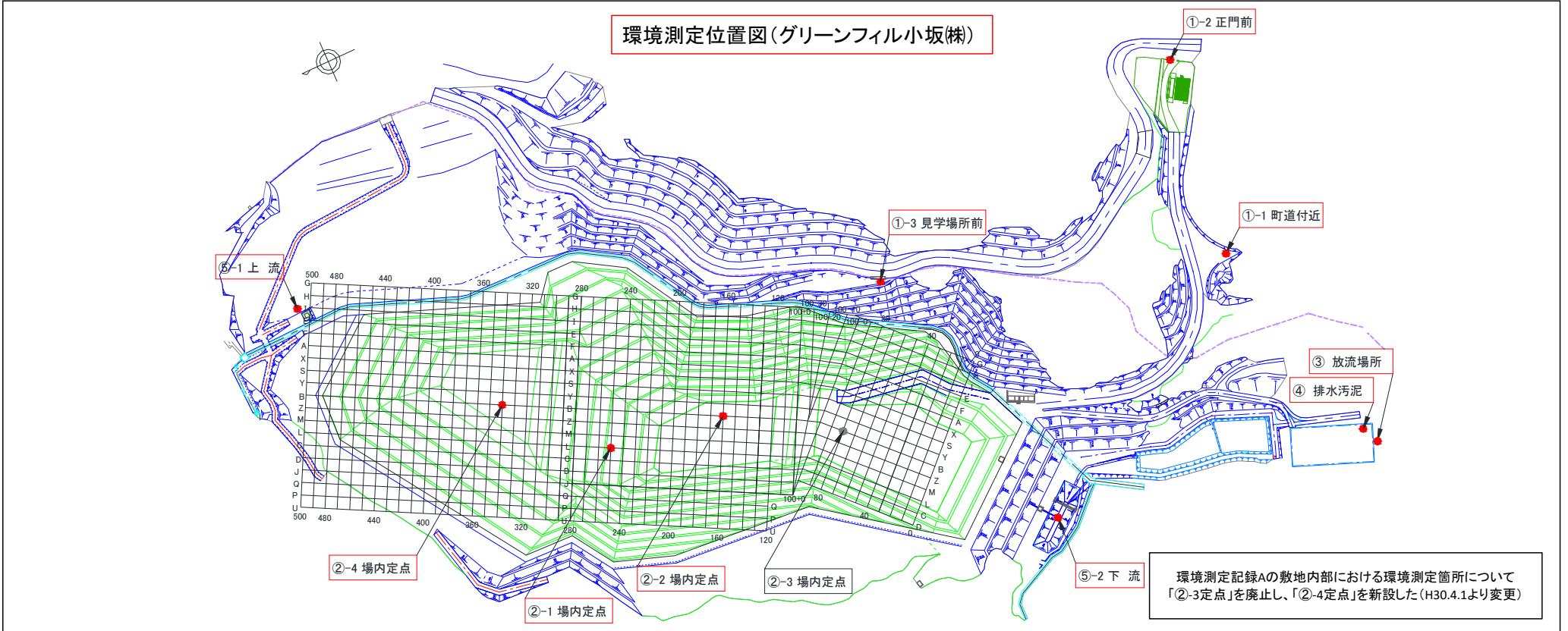
処分場プロット図(グリーンフィル小坂株式会社)



※EAK:エコシステム秋田株式会社 EKS:エコシステム小坂株式会社 ECB:エコシステム千葉株式会社

※「-」:測定対象外

埋立場所等の管理記録A(受入時)								埋立場所等の管理記録B(埋立作業地点)		
測定日	排出元	廃棄物名称	廃棄物の種類(灰種)	重量 [t]	空間放射線量測定結果[μ Sv/h]		埋立作業地点 (処分場プロット図参照)	測定日	埋立作業地点 (処分場プロット図参照)	空間放射線量測定結果[μ Sv/h] 埋立・覆土後
					排出元搬出時	GFK受入時				
10月28日	志太組合(一色)	焼却灰	混合灰	9.36	-	-	L200			
10月28日	習志野市	溶融飛灰	飛灰	10.21	0.06	0.03	E240			
10月28日	松任石川組合	飛灰	飛灰	9.86	-	-	L200			
10月28日	船橋市(南部)	飛灰	飛灰	11.48	0.04	0.02	E240			
10月28日	船橋市(南部)	飛灰	飛灰	9.55	0.03	0.02	E240			
10月28日	船橋市(北部)	飛灰	飛灰	10.35	0.07	0.03	E240			
10月28日	大曲仙北	飛灰(固化灰)	飛灰	11.01	-	-	L200			
10月28日	大曲仙北	飛灰(固化灰)	飛灰	11.11	-	-	L200			
10月28日	鎌ヶ谷組合	混合灰	混合灰	8.11	0.06	0.03	E240			
10月28日	柏市(第二)	焼却灰(固化飛灰)	飛灰	9.91	0.07	0.04	E240			
10月28日	牛久市	固化灰	飛灰	11.76	0.10	0.03	E240			
10月28日	亙理名取	焼却灰	主灰	10.37	0.11	0.02	E240			
10月28日	気仙沼市(南三陸)	混合灰	混合灰	7.86	0.06	0.02	E240			
10月28日	衣浦衛生組合	焼却灰	主灰	9.83	-	-	L200			
10月28日	EAK	焼却灰	主灰	11.90	-	-	L200			
10月28日	EAK	焼却灰	主灰	10.88	-	-	L200			
10月29日	市川市	焼却残渣	主灰	9.90	0.04	0.02	F250	10月29日	C200	0.04
10月29日	市川市	焼却残渣	主灰	10.02	0.05	0.02	F250		F250	0.06
10月29日	小田原市	焼却灰	混合灰	9.96	0.03	0.02	F250			
10月29日	小田原市	焼却灰	混合灰	10.06	0.03	0.02	F250			
10月29日	船橋市(南部)	飛灰	飛灰	9.94	0.04	0.02	F250			
10月29日	鎌ヶ谷組合	混合灰	混合灰	7.86	0.03	0.03	F250			
10月29日	鎌ヶ谷組合	混合灰	混合灰	8.08	0.04	0.02	F250			
10月29日	柏市(第二)	焼却灰(固化飛灰)	飛灰	9.83	0.08	0.04	F250			
10月29日	柏市(第一)	ばいじん(飛灰固化物)	飛灰	9.42	0.04	0.03	F250			
10月29日	柏市(第一)	焼却灰	主灰	10.45	0.05	0.02	F250			
10月29日	亙理名取	焼却灰	主灰	10.37	0.13	0.02	F250			
10月29日	常総組合	飛灰	飛灰	11.83	0.08	0.04	F250			
10月29日	常総組合	溶融不適物	主灰	10.91	0.07	0.01	F250			
10月29日	衣浦衛生組合	焼却灰	主灰	9.86	-	-	C200			
10月30日	志太組合(一色)	焼却灰	混合灰	9.12	-	-	L200	10月30日	L200	0.05
10月30日	志太組合(新座東)	集塵灰	飛灰	10.56	0.04	0.02	F230		F230	0.06
10月30日	鹿角組合	もえがら	主灰	8.08	-	-	L200			
10月30日	小田原市	焼却灰	混合灰	9.36	0.03	0.02	F230			
10月30日	川口市(朝日)	固化ばいじん	飛灰	10.19	0.06	0.02	F230			
10月30日	船橋市(南部)	飛灰	飛灰	10.22	0.03	0.02	F230			
10月30日	船橋市(北部)	飛灰	飛灰	10.39	0.08	0.03	F230			
10月30日	大曲仙北	焼却灰	主灰	11.49	-	-	L200			
10月30日	大曲仙北	飛灰(固化灰)	飛灰	11.12	-	-	L200			
10月30日	大和市	焼却灰	混合灰	10.50	0.05	0.02	F230			
10月30日	大和市	焼却灰	混合灰	10.42	0.06	0.02	F230			
10月30日	柏市(第一)	ばいじん(飛灰固化物)	飛灰	9.69	0.04	0.03	F230			
10月30日	柏市(第一)	ばいじん(飛灰固化物)	飛灰	9.61	0.04	0.03	F230			
10月30日	柏市(第一)	焼却灰	主灰	9.59	0.03	0.02	F230			



環境測定記録A ※測定頻度:1回/日(業務を行わない日は除く)						
測定日	敷地境界[μSv/h]			敷地内部[μSv/h]		
	①-1 町道付近	①-2 正門前	①-3 見学場所前	②-1 定点	②-2 定点	②-4 定点
10月1日	0.05	0.05	0.04	0.04	0.04	0.05
10月2日	0.04	0.05	0.04	0.04	0.04	0.05
10月5日	0.04	0.04	0.04	0.04	0.04	0.05
10月6日	0.04	0.05	0.04	0.04	0.04	0.05
10月7日	0.04	0.04	0.04	0.04	0.04	0.05
10月8日	0.05	0.04	0.03	0.04	0.04	0.05
10月9日	0.05	0.04	0.05	0.04	0.04	0.05
10月12日	0.05	0.04	0.03	0.04	0.05	0.05
10月13日	0.05	0.04	0.04	0.04	0.04	0.05
10月14日	0.04	0.04	0.03	0.04	0.04	0.05
10月15日	0.04	0.03	0.03	0.04	0.04	0.05
10月16日	0.05	0.04	0.04	0.04	0.04	0.05
10月19日	0.05	0.04	0.04	0.04	0.04	0.05
10月20日	0.04	0.03	0.03	0.04	0.04	0.05
10月21日	0.04	0.04	0.03	0.04	0.04	0.05
10月22日	0.04	0.04	0.04	0.04	0.04	0.05
10月23日	0.05	0.04	0.04	0.04	0.04	0.05
10月26日	0.05	0.04	0.04	0.04	0.04	0.05
10月27日	0.05	0.04	0.04	0.05	0.04	0.05
10月28日	0.04	0.03	0.04	0.04	0.04	0.05
10月29日	0.05	0.04	0.04	0.04	0.04	0.05
10月30日	0.04	0.03	0.04	0.04	0.04	0.05

環境測定記録B ※測定頻度:4回/月				
採取日	処理水[Bq/L] 下段:検出下限値			
	③放流場所			
	¹³¹ I	¹³⁴ Cs	¹³⁷ Cs	Cs計
10月2日	ND	ND	2.8	2.8
	1.1	1.5	1.3	-
10月9日	ND	ND	3.7	3.7
	1.2	1.5	1.3	-
10月16日	ND	ND	2.4	2.4
	1.0	1.0	1.3	-
10月22日	ND	ND	2.5	2.5
	1.2	1.4	1.2	-

※測定頻度:浸出水処理施設の稼働が月2回以下の場合、頻度を月2回とする

採取日	総合清澄池出口[Bq/L] 下段:検出下限値			
	¹³¹ I	¹³⁴ Cs	¹³⁷ Cs	Cs計
10月2日	ND	ND	ND	ND
	1.0	1.3	1.3	-

※小坂川放流地点では不検出

環境測定記録C ※測定頻度:1回/月															
採取日	排水汚泥[Bq/kg] 下段:検出下限値				採取日	地下水[Bq/L] 下段:検出下限値									
	④排水処理施設					⑤-1上流				⑤-2下流					
	¹³¹ I	¹³⁴ Cs	¹³⁷ Cs	Cs計		¹³¹ I	¹³⁴ Cs	¹³⁷ Cs	Cs計	¹³¹ I	¹³⁴ Cs	¹³⁷ Cs	Cs計		
10月2日	ND	ND	21	21	10月2日	ND	ND	ND	ND	ND	ND	ND	ND	ND	ND
	9.5	10	13	-		1.1	1.2	1.4	-	1.3	1.0	1.6	-		