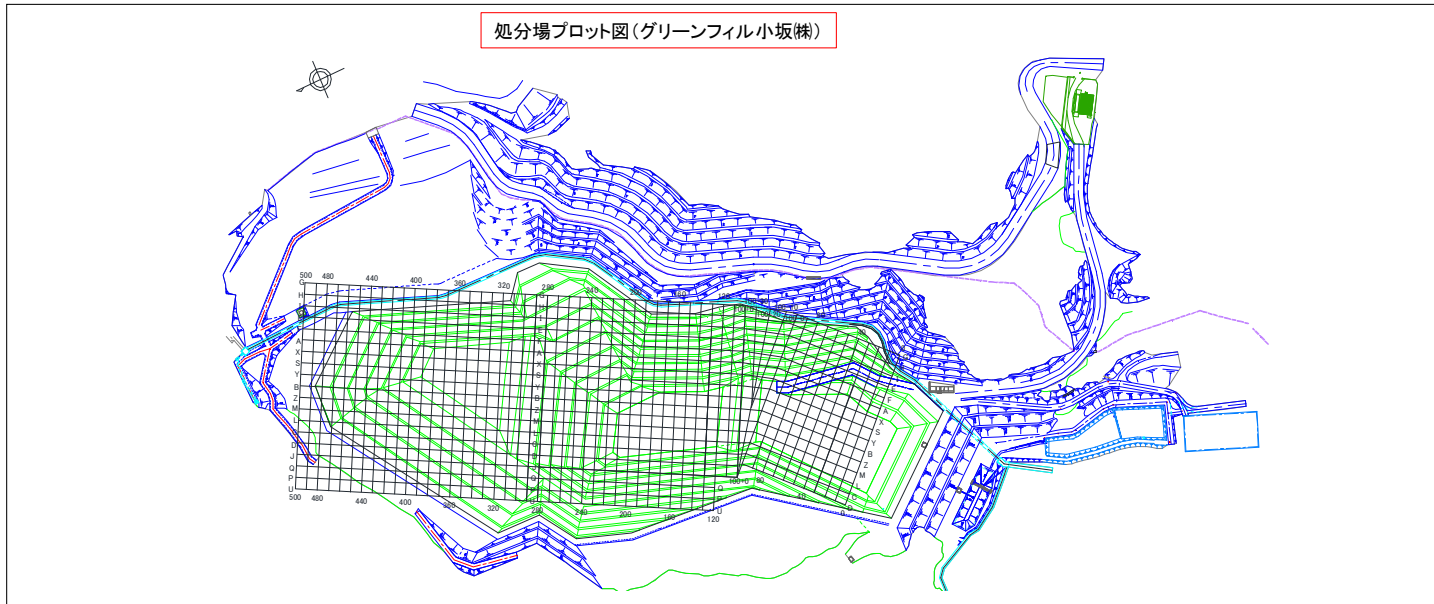
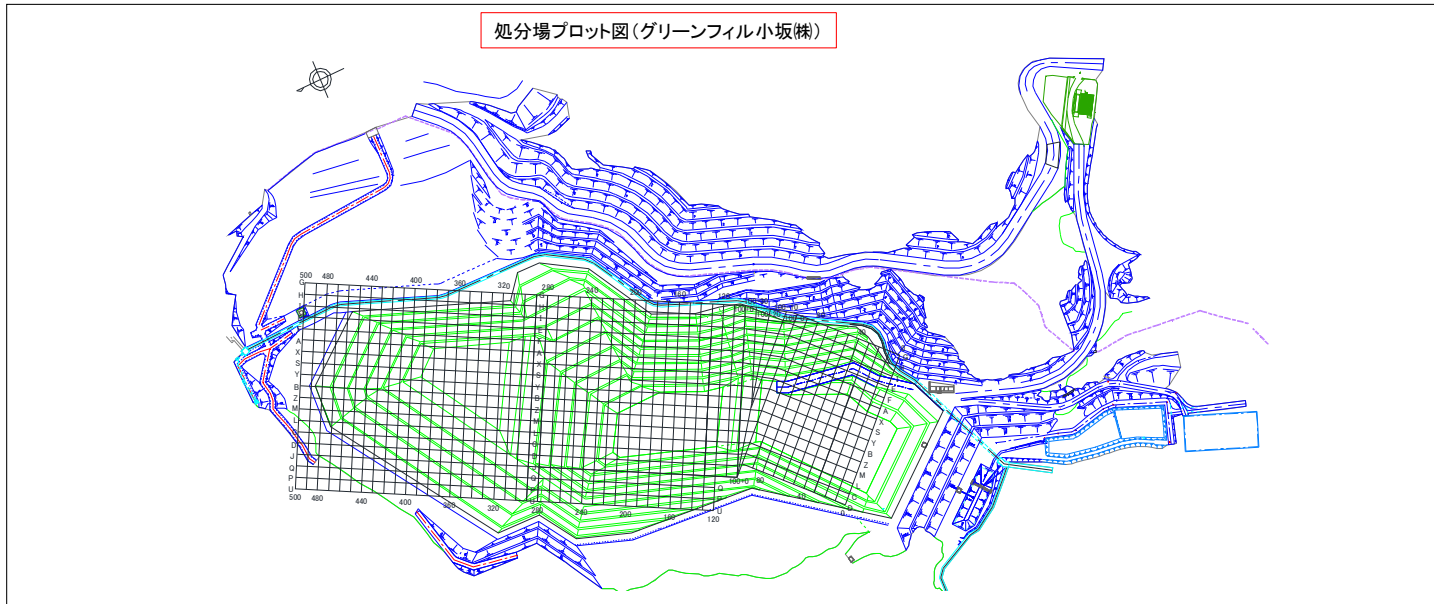


グリーンフィル小坂線 管理記録(2020年09月)



埋立場所等の管理記録A(受入時)								埋立場所等の管理記録B(埋立作業地点)		
測定日	排出元	廃棄物名称	廃棄物の種類(灰種)	重量 [t]	空間放射線量 測定結果[ $\mu$ Sv/h]		埋立作業地点 (処分場プロット図参照)	測定日	埋立作業地点 (処分場プロット図参照)	空間放射線量 測定結果[ $\mu$ Sv/h] 埋立・覆土後
					排出元 搬出時	GFK 受入時				
9月1日	江戸崎組合	固化灰	飛灰	7.76	0.07	0.03	A210	9月1日	C200	0.05
9月1日	江戸崎組合	固化灰	飛灰	8.40	0.07	0.03	A210		A210	0.04
9月1日	佐倉酒々井組合	固化灰	飛灰	9.24	0.05	0.02	A210			
9月1日	市川市	焼却残渣	飛灰	9.87	0.06	0.03	A210			
9月1日	市川市	焼却残渣	主灰	9.94	0.05	0.02	A210			
9月1日	志太組合(一色)	焼却灰	混合灰	9.82	-	-	C200			
9月1日	志太組合(一色)	焼却灰	混合灰	9.80	-	-	C200			
9月1日	志太組合(一色)	焼却灰	混合灰	9.84	-	-	C200			
9月1日	鹿角組合	もえがら	主灰	7.88	-	-	C200			
9月1日	鹿角組合	もえがら	主灰	10.42	-	-	C200			
9月1日	習志野市	溶融飛灰	飛灰	10.21	0.06	0.03	A210			
9月1日	小田原市	焼却灰	混合灰	10.20	0.03	0.02	A210			
9月1日	松任石川組合	飛灰	飛灰	10.01	-	-	C200			
9月1日	川口市(戸塚)	ばいじん	飛灰	10.67	0.06	0.02	A210			
9月1日	船橋市(南部)	焼却灰	主灰	9.90	0.04	0.02	A210			
9月1日	船橋市(南部)	焼却灰	主灰	10.18	0.03	0.02	A210			
9月1日	大曲仙北	焼却灰	主灰	11.20	-	-	C200			
9月1日	大曲仙北	焼却灰	主灰	11.12	-	-	C200			
9月1日	児玉郡市組合	固化飛灰	飛灰	9.81	0.03	0.02	A210			
9月1日	児玉郡市組合	固化飛灰	飛灰	9.92	0.04	0.02	A210			
9月1日	柏市(第一)	焼却灰	主灰	9.98	0.04	0.02	A210			
9月1日	牛久市	固化灰	飛灰	11.12	0.10	0.03	A210			
9月1日	釜石市	集塵灰	飛灰	8.54	0.08	0.02	A210			
9月1日	亶理名取	焼却灰	飛灰	10.30	0.11	0.03	A210			
9月1日	安城市	ばいじん	飛灰	9.92	-	-	C200			
9月1日	安城市	焼却灰	主灰	9.92	-	-	C200			
9月2日	君津市・木更津市・袖ヶ浦市・富津市	溶融飛灰	飛灰	9.09	0.06	0.02	X210	9月2日	L200	0.03
9月2日	君津市・木更津市・袖ヶ浦市・富津市	溶融飛灰	飛灰	9.20	0.06	0.02	X210		X210	0.06
9月2日	さいたま市(大崎)	固化灰	飛灰	11.58	0.05	0.02	X210			
9月2日	佐倉酒々井組合	固化灰	飛灰	8.88	0.05	0.02	X210			
9月2日	佐倉酒々井組合	固化灰	飛灰	9.00	0.04	0.02	X210			
9月2日	市川市	焼却残渣	飛灰	9.98	0.04	0.03	X210			
9月2日	市川市	焼却残渣	飛灰	9.87	0.17	0.03	X210			
9月2日	市川市	焼却残渣	主灰	9.99	0.04	0.02	X210			
9月2日	志本組合(新産東)	集塵灰	飛灰	10.12	0.06	0.02	X210			
9月2日	鹿角組合	もえがら	主灰	7.54	-	-	L200			
9月2日	川口市(戸塚)	ばいじん	飛灰	10.14	0.07	0.01	X210			
9月2日	川口市(戸塚)	ばいじん	飛灰	10.13	0.06	0.02	X210			
9月2日	川口市(朝日)	固化ばいじん	飛灰	10.29	0.06	0.02	X210			
9月2日	船橋市(南部)	焼却灰	主灰	9.72	0.04	0.02	X210			
9月2日	船橋市(南部)	焼却灰	主灰	10.07	0.04	0.02	X210			
9月2日	船橋市(南部)	焼却灰	主灰	10.16	0.04	0.02	X210			
9月2日	船橋市(北部)	飛灰	飛灰	10.34	0.08	0.02	X210			
9月2日	大曲仙北	飛灰(固化灰)	飛灰	11.13	-	-	L200			
9月2日	大曲仙北	飛灰(固化灰)	飛灰	10.97	-	-	L200			
9月2日	鎌ヶ谷組合	混合灰	混合灰	7.40	0.06	0.02	X210			
9月2日	気仙沼市(南三陸)	混合灰	混合灰	7.92	0.08	0.02	X210			
9月2日	EAK	焼却灰	主灰	11.40	-	-	L200			
9月2日	EAK	焼却灰	主灰	11.90	-	-	L200			
9月3日	君津市・木更津市・袖ヶ浦市・富津市	溶融飛灰	飛灰	9.23	0.07	0.02	X210	9月3日	C200	0.04
9月3日	君津市・木更津市・袖ヶ浦市・富津市	溶融飛灰	飛灰	9.47	0.07	0.02	X210		X210	0.05
9月3日	佐倉酒々井組合	固化灰	飛灰	9.00	0.05	0.02	X210			
9月3日	佐倉酒々井組合	固化灰	飛灰	9.43	0.05	0.02	X210			
9月3日	市川市	焼却残渣	主灰	10.00	0.05	0.02	X210			
9月3日	市川市	焼却残渣	飛灰	9.58	0.07	0.03	X210			
9月3日	市川市	焼却残渣	飛灰	9.96	0.07	0.03	X210			
9月3日	習志野市	溶融飛灰	飛灰	10.09	0.06	0.03	X210			
9月3日	小田原市	焼却灰	混合灰	10.13	0.03	0.02	X210			
9月3日	小田原市	焼却灰	混合灰	9.74	0.03	0.02	X210			
9月3日	西北五組合	焼却灰	主灰	9.23	-	-	C200			
9月3日	川口市(戸塚)	ばいじん	飛灰	10.17	0.07	0.02	X210			
9月3日	大曲仙北	焼却灰	主灰	11.48	-	-	C200			
9月3日	大曲仙北	焼却灰	主灰	11.16	-	-	C200			
9月3日	長生郡市組合	固化飛灰	飛灰	9.82	0.04	0.02	X210			
9月3日	柏市(第二)	焼却灰(固化飛灰)	飛灰	9.84	0.06	0.04	X210			
9月3日	柏市(第二)	焼却灰(固化飛灰)	飛灰	9.81	0.08	0.04	X210			
9月3日	柏市(第一)	焼却灰	主灰	9.68	0.05	0.02	X210			
9月3日	柏市(第一)	ばいじん(飛灰固化物)	飛灰	10.05	0.05	0.03	X210			
9月3日	東埼玉組合(第二)	ばいじん	飛灰	10.42	0.08	0.03	X210			
9月3日	常総組合	飛灰	飛灰	11.79	0.08	0.04	X210			
9月3日	常総組合	飛灰	飛灰	11.69	0.07	0.04	X210			
9月4日	君津市・木更津市・袖ヶ浦市・富津市	溶融飛灰	飛灰	9.5	0.06	0.03	A210	9月4日	L200	0.04
9月4日	君津市・木更津市・袖ヶ浦市・富津市	溶融飛灰	飛灰	9.7	0.06	0.03	A210		A210	0.05

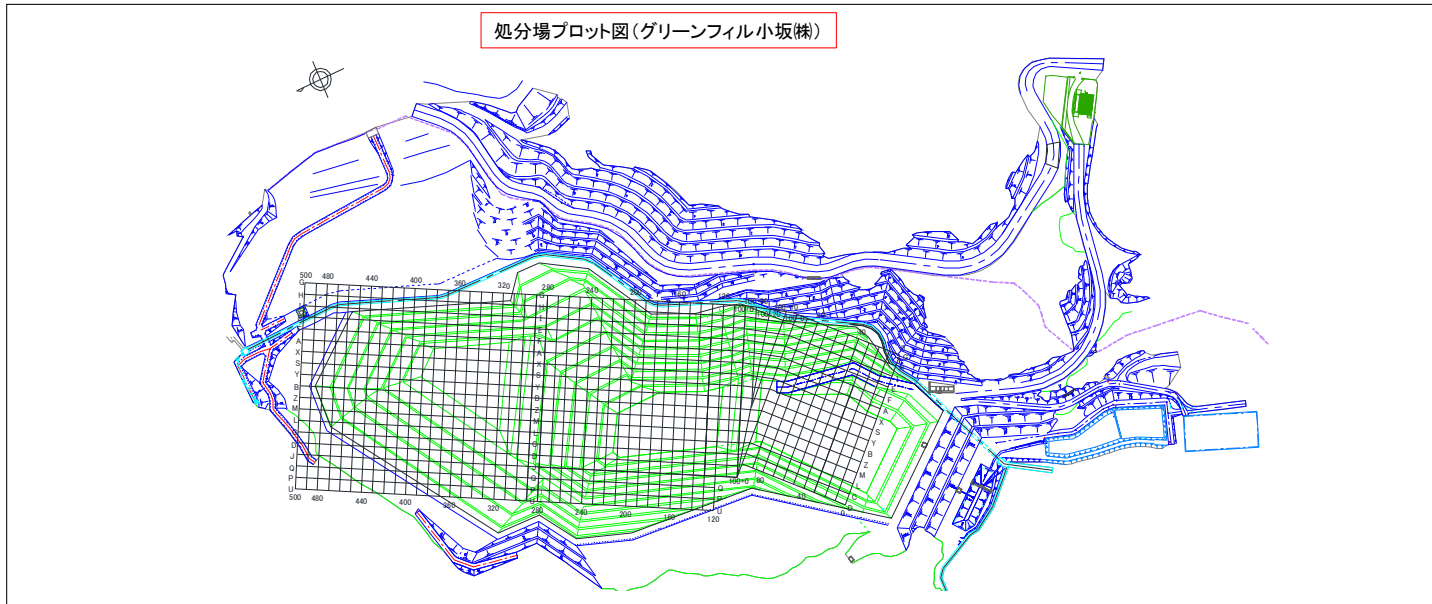
グリーンフィル小坂線 管理記録(2020年09月)



※EAK:エコシステム秋田線 EKS:エコシステム小坂線 ECB:エコシステム千葉線 ※[-]:測定対象外

埋立場所等の管理記録A(受入時)								埋立場所等の管理記録B(埋立作業地点)		
測定日	排出元	廃棄物名称	廃棄物の種類(灰種)	重量 [t]	空間放射線量 測定結果[ $\mu$ Sv/h]		埋立作業地点 (処分場プロット図参照)	測定日	埋立作業地点 (処分場プロット図参照)	空間放射線量 測定結果[ $\mu$ Sv/h]
					排出元 搬出時	GFK 受入時				
9月4日	君津市・木更津市・袖ヶ浦市・富津市	溶融飛灰	飛灰	9.6	0.06	0.03	A210			
9月4日	伊奈町	処理済ばいじん	飛灰	9.2	0.11	0.02	A210			
9月4日	佐倉酒々井組合	固化灰	飛灰	9.6	0.04	0.02	A210			
9月4日	市川市	焼却残渣	主灰	10.0	0.04	0.02	A210			
9月4日	市川市	焼却残渣	飛灰	9.9	0.04	0.03	A210			
9月4日	市川市	焼却残渣	主灰	10.1	0.04	0.02	A210			
9月4日	市川市	焼却残渣	飛灰	10.1	0.06	0.03	A210			
9月4日	市川市	焼却残渣	主灰	9.9	0.06	0.02	A210			
9月4日	志本組合(新産東)	集塵灰	飛灰	10.2	0.05	0.02	A210			
9月4日	鹿角組合	もえがら	主灰	7.0	-	-	L200			
9月4日	習志野市	溶融飛灰	飛灰	10.1	0.06	0.04	A210			
9月4日	小田原市	焼却灰	混合灰	9.1	0.03	0.02	A210			
9月4日	小田原市	焼却灰	混合灰	9.7	0.03	0.02	A210			
9月4日	川口市(朝日)	固化ばいじん	飛灰	12.1	0.06	0.02	A210			
9月4日	川口市(朝日)	固化ばいじん	飛灰	10.2	0.06	0.02	A210			
9月4日	船橋市(北部)	飛灰	飛灰	10.6	0.05	0.03	A210			
9月4日	大曲仙北	焼却灰	主灰	10.5	-	-	L200			
9月4日	大曲仙北	飛灰(固化灰)	飛灰	10.4	-	-	L200			
9月4日	大和市	焼却灰	混合灰	10.4	0.07	0.02	A210			
9月4日	大和市	焼却灰	混合灰	10.5	0.06	0.02	A210			
9月4日	長生郡市組合	固化飛灰	飛灰	10.3	0.04	0.02	A210			
9月4日	柏市(第一)	焼却灰	主灰	9.3	0.03	0.02	A210			
9月4日	東埼玉組合(第二)	ばいじん	飛灰	10.5	0.06	0.03	A210			
9月4日	湖周組合	焼却灰	飛灰	8.6	-	-	L200			
9月4日	亶理名取	焼却灰	飛灰	10.3	0.10	0.03	A210			
9月7日	伊奈町	処理済ばいじん	飛灰	9.0	0.12	0.02	E220	9月7日	C200	0.05
9月7日	佐倉酒々井組合	固化灰	飛灰	9.5	0.04	0.02	E220		E220	0.07
9月7日	佐倉酒々井組合	固化灰	飛灰	9.3	0.05	0.02	E220			
9月7日	市川市	焼却残渣	飛灰	9.9	0.06	0.03	E220			
9月7日	市川市	焼却残渣	主灰	9.9	0.04	0.02	E220			
9月7日	志本組合(新産西)	集塵灰	飛灰	10.3	0.06	0.02	E220			
9月7日	鹿角組合	もえがら	主灰	8.2	-	-	C200			
9月7日	習志野市	溶融飛灰	飛灰	10.3	0.06	0.04	E220			
9月7日	習志野市	溶融飛灰	飛灰	10.3	0.06	0.03	E220			
9月7日	杉戸町	固化灰	飛灰	9.3	0.08	0.02	E220			
9月7日	西北五組合	焼却灰	主灰	9.2	-	-	C200			
9月7日	大和市	焼却灰	混合灰	10.4	0.07	0.02	E220			
9月7日	柏市(第二)	焼却灰(固化飛灰)	飛灰	9.9	0.08	0.04	E220			
9月7日	八街市	焼却灰	主灰	9.8	0.06	0.02	E220			
9月7日	湖周組合	焼却灰	飛灰	7.3	-	-	C200			
9月7日	安城市	焼却灰	主灰	9.9	-	-	C200			
9月7日	安城市	焼却灰	主灰	9.9	-	-	C200			
9月7日	安城市	ばいじん	飛灰	10.1	-	-	C200			
9月7日	常総組合	飛灰	飛灰	10.7	0.08	0.04	E220			
9月8日	君津市・木更津市・袖ヶ浦市・富津市	溶融飛灰	飛灰	9.4	0.06	0.02	F220	9月8日	L200	0.04
9月8日	各務原市	溶融固化飛灰	飛灰	8.8	-	-	L200		F220	0.06
9月8日	佐倉酒々井組合	固化灰	飛灰	9.3	0.05	0.02	F220			
9月8日	市川市	焼却残渣	飛灰	9.6	0.07	0.03	F220			
9月8日	市川市	焼却残渣	主灰	9.6	0.06	0.02	F220			
9月8日	志本組合(一色)	焼却灰	混合灰	9.6	-	-	L200			
9月8日	志本組合(新産西)	集塵灰	飛灰	10.1	0.05	0.02	F220			
9月8日	松任石川組合	飛灰	飛灰	9.6	-	-	L200			
9月8日	大曲仙北	焼却灰	主灰	11.1	-	-	L200			
9月8日	大曲仙北	焼却灰	主灰	11.3	-	-	L200			
9月8日	大和市	焼却灰	混合灰	10.5	0.06	0.02	F220			
9月8日	東埼玉組合	焼却灰	主灰	11.5	0.07	0.02	F220			
9月8日	東埼玉組合	ばいじん	飛灰	11.7	0.06	0.02	F220			
9月8日	東埼玉組合	焼却灰	主灰	11.9	0.06	0.02	F220			
9月8日	東埼玉組合	ばいじん	飛灰	12.2	0.07	0.03	F220			
9月8日	児玉郡市組合	固化飛灰	飛灰	10.0	0.05	0.02	F220			
9月8日	柏市(第一)	ばいじん(飛灰固化物)	飛灰	9.7	0.04	0.03	F220			
9月8日	釜石市	集塵灰	飛灰	8.3	0.08	0.02	F220			
9月8日	東埼玉組合(第二)	ばいじん	飛灰	10.3	0.02	0.03	F220			
9月8日	亶理名取	焼却灰	飛灰	10.3	0.12	0.03	F220			
9月8日	安城市	焼却灰	主灰	9.9	-	-	L200			
9月8日	安城市	焼却灰	主灰	10.0	-	-	L200			
9月8日	EAK	焼却灰	主灰	10.8	-	-	L200			
9月8日	EAK	焼却灰	主灰	10.3	-	-	L200			
9月8日	EAK	焼却灰	主灰	11.2	-	-	L200			
9月9日	君津市・木更津市・袖ヶ浦市・富津市	溶融飛灰	飛灰	9.3	0.06	0.03	E230	9月9日	C200	0.04
9月9日	君津市・木更津市・袖ヶ浦市・富津市	溶融飛灰	飛灰	9.2	0.06	0.03	E230		E230	0.06
9月9日	さいたま市(大崎)	固化灰	飛灰	12.0	0.07	0.02	E230			
9月9日	市川市	焼却残渣	飛灰	9.8	0.07	0.03	E230			

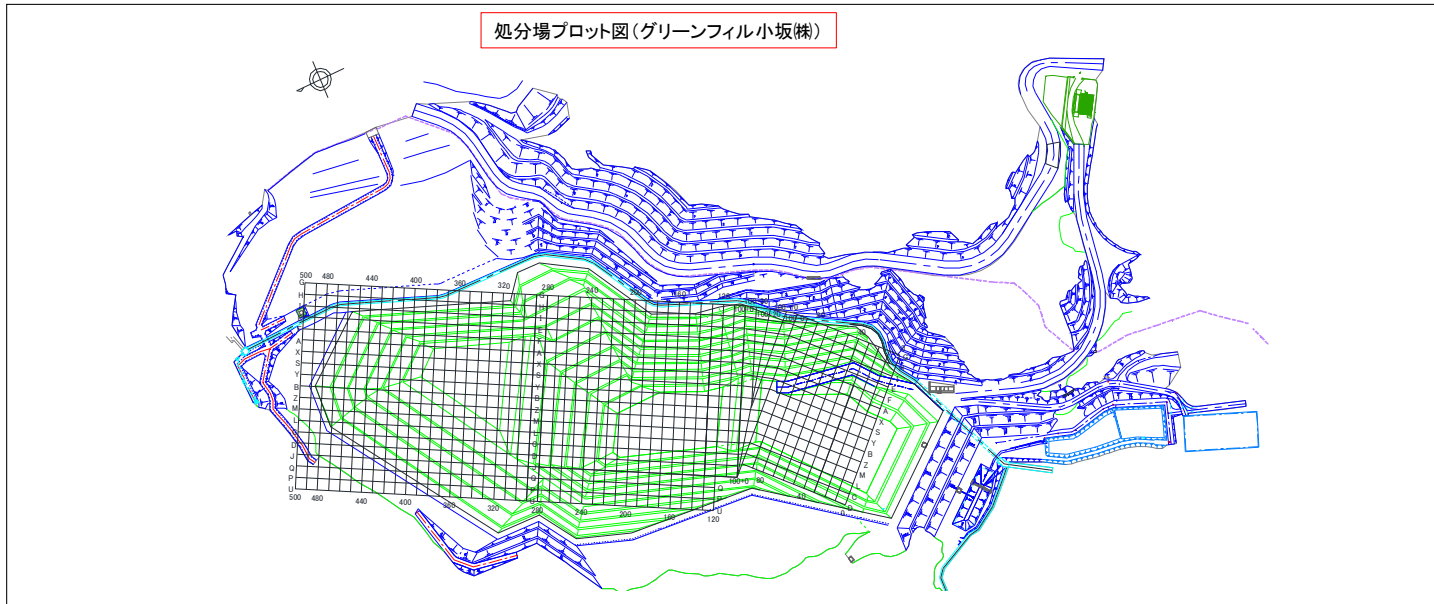
グリーンフィル小坂線 管理記録(2020年09月)



※EAK:エコシステム秋田線 EKS:エコシステム小坂線 ECB:エコシステム千葉線 ※[-]:測定対象外

埋立場所等の管理記録A(受入時)								埋立場所等の管理記録B(埋立作業地点)		
測定日	排出元	廃棄物名称	廃棄物の種類(灰種)	重量 [t]	空間放射線量 測定結果[ $\mu$ Sv/h]		埋立作業地点 (処分場プロット図参照)	測定日	埋立作業地点 (処分場プロット図参照)	空間放射線量 測定結果[ $\mu$ Sv/h]
					排出元 搬出時	GFK 受入時				
9月9日	市川市	焼却残渣	飛灰	9.8	0.06	0.03	E230			
9月9日	市川市	焼却残渣	主灰	9.9	0.05	0.02	E230			
9月9日	市川市	焼却残渣	主灰	9.9	0.05	0.02	E230			
9月9日	志木組合(新座西)	集塵灰	飛灰	12.4	0.04	0.02	E230			
9月9日	鹿角組合	もえがら	主灰	7.2	-	-	C200			
9月9日	小田原市	焼却灰	混合灰	9.5	0.03	0.02	E230			
9月9日	大曲仙北	飛灰(固化灰)	飛灰	11.3	-	-	C200			
9月9日	大曲仙北	飛灰(固化灰)	飛灰	11.3	-	-	C200			
9月9日	東埼玉組合	ばいじん	飛灰	12.2	0.07	0.03	E230			
9月9日	鎌ヶ谷組合	混合灰	混合灰	7.9	0.06	0.02	E230			
9月9日	柏市(第二)	焼却灰(固化飛灰)	飛灰	10.0	0.03	0.04	E230			
9月9日	八街市	焼却灰	主灰	10.0	0.07	0.02	E230			
9月9日	児玉郡市組合	固化飛灰	飛灰	9.8	0.04	0.02	E230			
9月9日	松本市	固化灰	飛灰	9.9	-	-	C200			
9月9日	柏市(第一)	焼却灰	主灰	9.8	0.05	0.02	E230			
9月9日	亶理名取	焼却灰	飛灰	10.4	0.11	0.03	E230			
9月9日	気仙沼市(南三陸)	混合灰	混合灰	8.3	0.09	0.02	E230			
9月10日	伊奈町	処理済ばいじん	飛灰	8.1	0.12	0.03	F230	9月10日	L200	0.04
9月10日	江戸崎組合	固化灰	飛灰	10.1	0.07	0.03	F230		F230	0.06
9月10日	佐倉酒々井組合	固化灰	飛灰	9.38	0.04	0.02	F230			
9月10日	市川市	焼却残渣	主灰	10.05	0.05	0.02	F230			
9月10日	市川市	焼却残渣	飛灰	9.92	0.06	0.03	F230			
9月10日	習志野市	溶融飛灰	飛灰	9.86	0.07	0.04	F230			
9月10日	西北五組合	焼却灰	主灰	9.32	-	-	L200			
9月10日	川口市(戸塚)	ばいじん	飛灰	10.09	0.07	0.02	F230			
9月10日	川口市(朝日)	固化ばいじん	飛灰	10.49	0.05	0.03	F230			
9月10日	大曲仙北	焼却灰	主灰	11.26	-	-	L200			
9月10日	柏市(第二)	焼却灰(固化飛灰)	飛灰	9.84	0.09	0.04	F230			
9月10日	牛久市	固化灰	飛灰	11.64	0.11	0.03	F230			
9月10日	常総組合	飛灰	飛灰	10.70	0.08	0.04	F230			
9月10日	常総組合	飛灰	飛灰	11.80	0.08	0.05	F230			
9月11日	鹿角組合	もえがら	主灰	7.84	-	-	C200	9月11日	C200	0.04
9月11日	川口市(朝日)	固化ばいじん	飛灰	11.86	0.05	0.02	F230		F230	0.05
9月11日	大曲仙北	飛灰(固化灰)	飛灰	11.24	-	-	C200			
9月11日	大曲仙北	焼却灰	主灰	11.09	-	-	C200			
9月11日	東埼玉組合	ばいじん	飛灰	10.61	0.07	0.03	F230			
9月11日	東埼玉組合	焼却灰	主灰	12.04	0.07	0.02	F230			
9月11日	東埼玉組合	ばいじん	飛灰	12.54	0.06	0.03	F230			
9月11日	釜石市	集塵灰	飛灰	7.99	0.09	0.03	F230			
9月11日	EAK	焼却灰	主灰	11.06	-	-	C200			
9月11日	EAK	焼却灰	主灰	12.30	-	-	C200			
9月14日	君津市・木更津市・袖ヶ浦市・富津市	溶融飛灰	飛灰	9.45	0.05	0.03	F180	9月14日	L200	0.05
9月14日	君津市・木更津市・袖ヶ浦市・富津市	溶融飛灰	飛灰	9.73	0.06	0.03	F180		F180	0.05
9月14日	佐倉酒々井組合	固化灰	飛灰	9.21	0.05	0.03	F180			
9月14日	市川市	焼却残渣	主灰	9.91	0.05	0.02	F180			
9月14日	市川市	焼却残渣	飛灰	9.82	0.06	0.04	F180			
9月14日	小田原市	焼却灰	混合灰	9.78	0.03	0.02	F180			
9月14日	小田原市	焼却灰	混合灰	9.69	0.03	0.02	F180			
9月14日	西北五組合	焼却灰	主灰	9.32	-	-	L200			
9月14日	川口市(戸塚)	ばいじん	飛灰	11.82	0.07	0.03	F180			
9月14日	川口市(朝日)	固化ばいじん	飛灰	10.60	0.05	0.03	F180			
9月14日	大曲仙北	焼却灰	主灰	11.29	-	-	L200			
9月14日	柏市(第一)	焼却灰	主灰	9.13	0.03	0.03	F180			
9月14日	木曾連合(新)	焼却灰	混合灰	10.10	-	-	L200			
9月15日	君津市・木更津市・袖ヶ浦市・富津市	溶融飛灰	飛灰	9.39	0.07	0.02	A170	9月15日	C200	0.05
9月15日	君津市・木更津市・袖ヶ浦市・富津市	溶融飛灰	飛灰	9.65	0.06	0.03	A170		A170	0.06
9月15日	伊奈町	処理済ばいじん	飛灰	8.71	0.11	0.02	A170			
9月15日	佐倉酒々井組合	固化灰	飛灰	9.60	0.05	0.02	A170			
9月15日	志太組合(一色)	焼却灰	混合灰	9.34	-	-	C200			
9月15日	志太組合(一色)	焼却灰	混合灰	9.76	-	-	C200			
9月15日	志太組合(一色)	焼却灰	混合灰	8.50	-	-	C200			
9月15日	志木組合(新座東)	集塵灰	飛灰	8.52	0.06	0.02	A170			
9月15日	鹿角組合	もえがら	主灰	6.32	-	-	C200			
9月15日	習志野市	溶融飛灰	飛灰	10.18	0.06	0.04	A170			
9月15日	小田原市	焼却灰	混合灰	9.67	0.03	0.02	A170			
9月15日	松任石川組合	飛灰	飛灰	9.75	-	-	C200			
9月15日	松任野々市組合	ばいじん	飛灰	7.28	-	-	C200			
9月15日	児玉郡市組合	固化飛灰	飛灰	9.97	0.05	0.02	A170			
9月15日	児玉郡市組合	固化飛灰	飛灰	9.87	0.04	0.02	A170			
9月15日	釜石市	集塵灰	飛灰	8.09	0.07	0.02	A170			
9月15日	亶理名取	焼却灰	飛灰	10.39	0.14	0.03	A170			
9月16日	君津市・木更津市・袖ヶ浦市・富津市	溶融飛灰	飛灰	9.36	0.06	0.03	F180	9月16日	L200	0.06
9月16日	君津市・木更津市・袖ヶ浦市・富津市	溶融飛灰	飛灰	9.22	0.06	0.02	F180		F180	0.07

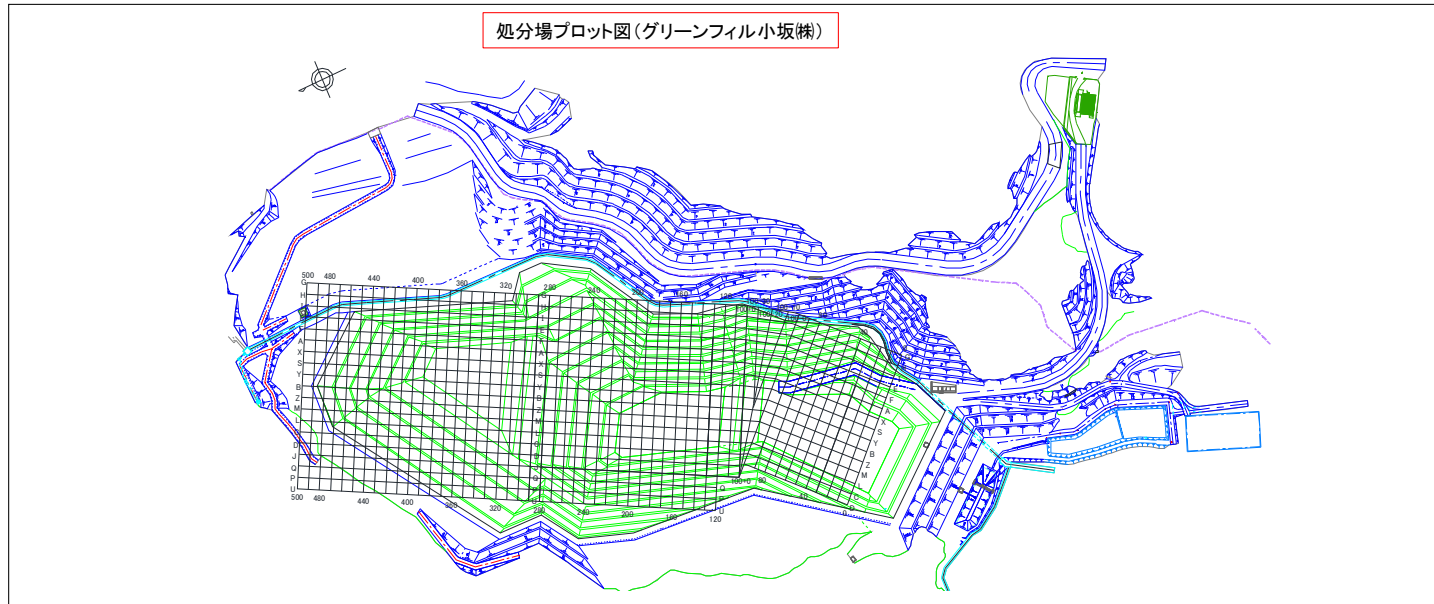
グリーンフィル小坂線 管理記録(2020年09月)



※EAK:エコシステム秋田線 EKS:エコシステム小坂線 ECB:エコシステム千葉線 ※[-]:測定対象外

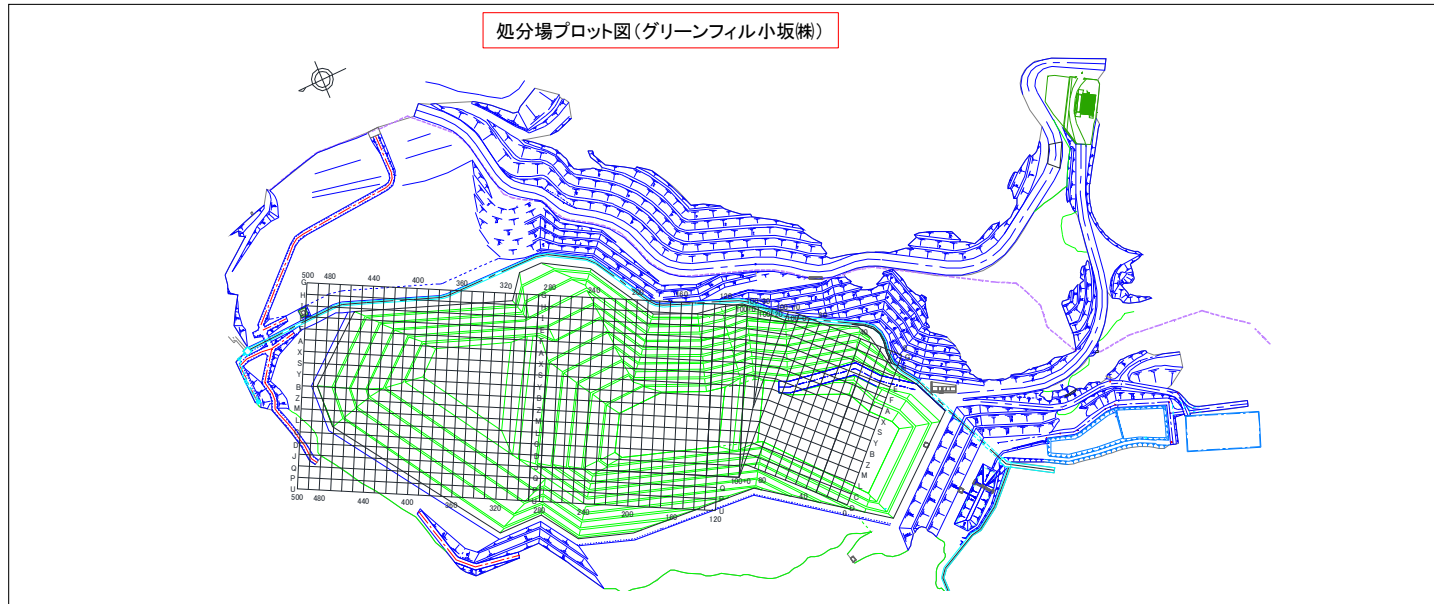
埋立場所等の管理記録A(受入時)								埋立場所等の管理記録B(埋立作業地点)		
測定日	排出元	廃棄物名称	廃棄物の種類(灰種)	重量 [t]	空間放射線量 測定結果[μSv/h]		埋立作業地点 (処分場プロット図参照)	測定日	埋立作業地点 (処分場プロット図参照)	空間放射線量 測定結果[μSv/h]
					排出元 搬出時	GFK 受入時				
9月16日	君津市・木更津市・袖ヶ浦市・富津市	熔融飛灰	飛灰	9.56	0.07	0.02	F180			
9月16日	君津市・木更津市・袖ヶ浦市・富津市	熔融飛灰	飛灰	9.66	0.07	0.03	F180			
9月16日	君津市・木更津市・袖ヶ浦市・富津市	熔融飛灰	飛灰	9.40	0.07	0.03	F180			
9月16日	さいたま市(大崎)	固化灰	飛灰	10.18	0.05	0.02	F180			
9月16日	加須市(加須)	処理済飛灰	飛灰	9.96	0.04	0.02	F180			
9月16日	加須市(加須)	処理済飛灰	飛灰	10.21	0.04	0.03	F180			
9月16日	佐倉酒々井組合	固化灰	飛灰	9.41	0.04	0.02	F180			
9月16日	市川市	焼却残渣	主灰	9.92	0.05	0.02	F180			
9月16日	市川市	焼却残渣	飛灰	9.84	0.03	0.03	F180			
9月16日	市川市	焼却残渣	飛灰	9.67	0.06	0.03	F180			
9月16日	市川市	焼却残渣	主灰	9.93	0.04	0.02	F180			
9月16日	市川市	焼却残渣	主灰	9.81	0.04	0.02	F180			
9月16日	小田原市	焼却灰	混合灰	10.00	0.03	0.02	F180			
9月16日	船橋市(北部)	飛灰	飛灰	10.34	0.07	0.03	F180			
9月16日	大曲仙北	飛灰(固化灰)	飛灰	11.34	-	-	L200			
9月16日	大曲仙北	飛灰(固化灰)	飛灰	11.62	-	-	L200			
9月16日	柏市(第二)	焼却灰(固化飛灰)	飛灰	10.01	0.10	0.05	F180			
9月16日	柏市(第一)	ばいじん(飛灰固化物)	飛灰	9.54	0.05	0.03	F180			
9月16日	気仙沼市(南三陸)	混合灰	混合灰	7.88	0.10	0.02	F180			
9月16日	木曾連合(新)	焼却灰	混合灰	9.98	-	-	L200			
9月17日	君津市・木更津市・袖ヶ浦市・富津市	熔融飛灰	飛灰	8.93	0.06	0.03	S170	9月17日	C200	0.05
9月17日	君津市・木更津市・袖ヶ浦市・富津市	熔融飛灰	飛灰	9.31	0.06	0.03	S170		S170	0.05
9月17日	佐倉酒々井組合	固化灰	飛灰	9.46	0.05	0.02	S170			
9月17日	佐倉酒々井組合	固化灰	飛灰	9.37	0.04	0.02	S170			
9月17日	市川市	焼却残渣	飛灰	10.03	0.06	0.03	S170			
9月17日	志太組合(一色)	焼却灰	混合灰	9.72	-	-	C200			
9月17日	志太組合(一色)	焼却灰	混合灰	9.72	-	-	C200			
9月17日	小田原市	焼却灰	混合灰	9.75	0.03	0.02	S170			
9月17日	西北五組合	焼却灰	主灰	9.10	-	-	C200			
9月17日	川口市(朝日)	固化ばいじん	飛灰	10.25	0.05	0.03	S170			
9月17日	川口市(朝日)	固化ばいじん	飛灰	12.04	0.06	0.03	S170			
9月17日	大曲仙北	焼却灰	主灰	11.09	-	-	C200			
9月17日	東埼玉組合	焼却灰	主灰	10.71	0.08	0.02	S170			
9月17日	東埼玉組合	焼却灰	主灰	10.51	0.06	0.02	S170			
9月17日	柏市(第二)	焼却灰(固化飛灰)	飛灰	9.87	0.10	0.05	S170			
9月17日	柏市(第二)	焼却灰(固化飛灰)	飛灰	9.88	0.07	0.04	S170			
9月17日	柏市(第一)	焼却灰	主灰	10.50	0.04	0.02	S170			
9月17日	湖周組合	焼却灰	飛灰	8.37	-	-	C200			
9月17日	常総組合	熔融不適物	主灰	9.18	0.05	0.02	S170			
9月18日	君津市・木更津市・袖ヶ浦市・富津市	熔融飛灰	飛灰	9.12	0.06	0.03	A170	9月18日	L200	0.04
9月18日	君津市・木更津市・袖ヶ浦市・富津市	熔融飛灰	飛灰	9.39	0.06	0.04	A170		A170	0.05
9月18日	佐倉酒々井組合	固化灰	飛灰	9.38	0.04	0.04	A170			
9月18日	鹿角組合	もえがら	主灰	4.20	-	-	L200			
9月18日	習志野市	熔融飛灰	飛灰	10.09	0.06	0.05	A170			
9月18日	小田原市	焼却灰	混合灰	10.25	0.03	0.02	A170			
9月18日	川口市(戸塚)	ばいじん	飛灰	10.05	0.06	0.02	A170			
9月18日	川口市(戸塚)	ばいじん	飛灰	10.19	0.07	0.02	A170			
9月18日	川口市(朝日)	固化ばいじん	飛灰	10.38	0.06	0.03	A170			
9月18日	川口市(朝日)	固化ばいじん	飛灰	10.20	0.06	0.03	A170			
9月18日	船橋市(南部)	飛灰	飛灰	9.91	0.06	0.03	A170			
9月18日	大曲仙北	焼却灰	主灰	11.23	-	-	L200			
9月18日	大曲仙北	飛灰(固化灰)	飛灰	11.09	-	-	L200			
9月18日	東埼玉組合	ばいじん	飛灰	10.50	0.05	0.03	A170			
9月18日	東埼玉組合	ばいじん	飛灰	11.83	0.05	0.03	A170			
9月18日	鶴ナリコー	混合灰	混合灰	10.21	0.07	0.02	A170			
9月18日	柏市(第一)	焼却灰	主灰	9.77	0.04	0.03	A170			
9月18日	亙理名取	焼却灰	飛灰	10.42	0.11	0.04	A170			
9月18日	衣浦衛生組合	焼却灰	主灰	9.85	-	-	L200			
9月23日	君津市・木更津市・袖ヶ浦市・富津市	熔融飛灰	飛灰	9.42	0.07	0.03	X170	9月23日	C200	0.05
9月23日	君津市・木更津市・袖ヶ浦市・富津市	熔融飛灰	飛灰	9.16	0.06	0.03	X170		X170	0.05
9月23日	君津市・木更津市・袖ヶ浦市・富津市	熔融飛灰	飛灰	9.34	0.06	0.02	X170			
9月23日	君津市・木更津市・袖ヶ浦市・富津市	熔融飛灰	飛灰	9.18	0.06	0.02	X170			
9月23日	江戸崎組合	固化灰	飛灰	9.18	0.07	0.03	X170			
9月23日	佐倉酒々井組合	固化灰	飛灰	9.64	0.05	0.02	X170			
9月23日	小田原市	焼却灰	混合灰	9.84	0.03	0.02	X170			
9月23日	杉戸町	固化灰	飛灰	9.94	0.07	0.02	X170			
9月23日	川口市(戸塚)	ばいじん	飛灰	10.20	0.07	0.02	X170			
9月23日	川口市(朝日)	固化ばいじん	飛灰	10.80	0.06	0.02	X170			
9月23日	船橋市(南部)	飛灰	飛灰	9.67	0.04	0.02	X170			
9月23日	大曲仙北	焼却灰	主灰	11.29	-	-	C200			
9月23日	大曲仙北	焼却灰	主灰	11.11	-	-	C200			
9月23日	長生都市組合	固化飛灰	飛灰	9.50	0.05	0.02	X170			
9月23日	東埼玉組合	焼却灰	主灰	10.33	0.06	0.02	X170			

グリーンフィル小坂線 管理記録(2020年09月)



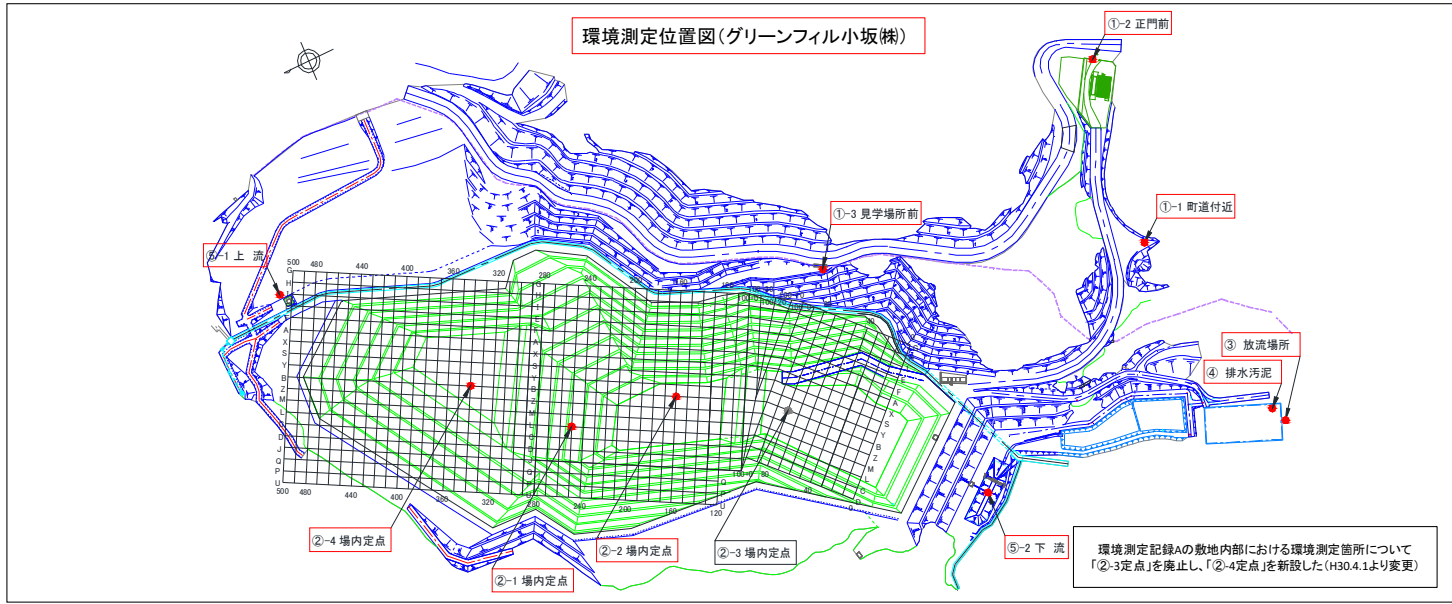
埋立場所等の管理記録A(受入時)							※測定頻度:受入ロット毎		埋立場所等の管理記録B(埋立作業地点)		
測定日	排出元	廃棄物名称	廃棄物の種類(灰種)	重量 [t]	空間放射線量 測定結果[ $\mu$ Sv/h]		埋立作業地点 (処分場プロット図参照)	測定日	埋立作業地点 (処分場プロット図参照)	空間放射線量 測定結果[ $\mu$ Sv/h]	
					排出元 搬出時	GFK 受入時					※測定頻度:1回/日(業務を行わない日は除く)
9月23日	東埼玉組合	ばいじん	飛灰	10.24	0.07	0.02	X170				
9月23日	児玉郡市組合	固化飛灰	飛灰	9.93	0.05	0.02	X170				
9月23日	児玉郡市組合	固化飛灰	飛灰	9.79	0.04	0.02	X170				
9月23日	牛久市	固化灰	飛灰	11.76	0.09	0.03	X170				
9月23日	木曾連合(新)	焼却灰	混合灰	9.92	-	-	C200				
9月24日	君津市・木更津市・袖ヶ浦市・富津市	熔融飛灰	飛灰	9.23	0.06	0.02	F180	9月24日	L200	0.04	
9月24日	君津市・木更津市・袖ヶ浦市・富津市	熔融飛灰	飛灰	9.32	0.06	0.02	F180		F180	0.07	
9月24日	佐倉酒々井組合	固化灰	飛灰	9.75	0.04	0.02	F180				
9月24日	市川市	焼却残渣	飛灰	10.06	0.06	0.04	F180				
9月24日	市川市	焼却残渣	飛灰	10.00	0.04	0.03	F180				
9月24日	志太組合(一色)	焼却灰	混合灰	9.72	-	-	L200				
9月24日	志太組合(一色)	焼却灰	混合灰	9.64	-	-	L200				
9月24日	松任石川組合	飛灰	飛灰	9.96	-	-	L200				
9月24日	西北五組合	焼却灰	主灰	9.40	-	-	L200				
9月24日	大曲仙北	飛灰(固化灰)	飛灰	10.50	-	-	L200				
9月24日	大曲仙北	飛灰(固化灰)	飛灰	10.54	-	-	L200				
9月24日	東埼玉組合	焼却灰	主灰	10.25	0.07	0.02	F180				
9月24日	鯉南組合	固化灰	飛灰	9.36	0.07	0.02	F180				
9月24日	松本市	固化灰	飛灰	9.92	-	-	L200				
9月24日	柏市(第一)	ばいじん(飛灰固化物)	飛灰	9.25	0.05	0.03	F180				
9月24日	東埼玉組合(第二)	ばいじん	飛灰	10.19	0.07	0.03	F180				
9月24日	湖周組合	焼却灰	飛灰	7.69	-	-	L200				
9月24日	亙理名取	焼却灰	主灰	10.27	0.10	0.02	F180				
9月24日	常総組合	飛灰	飛灰	10.51	0.10	0.05	F180				
9月24日	衣浦衛生組合	焼却灰	主灰	9.81	-	-	L200				
9月25日	君津市・木更津市・袖ヶ浦市・富津市	熔融飛灰	飛灰	9.48	0.07	0.03	F200	9月25日	C200	0.05	
9月25日	市川市	焼却残渣	飛灰	9.86	0.07	0.04	F200		F200	0.07	
9月25日	鹿角組合	もえがら	主灰	4.86	-	-	C200				
9月25日	習志野市	熔融飛灰	飛灰	10.29	0.06	0.04	F200				
9月25日	川口市(朝日)	固化ばいじん	飛灰	10.16	0.06	0.02	F200				
9月25日	船橋市(南部)	飛灰	飛灰	9.59	0.05	0.02	F200				
9月25日	船橋市(北部)	飛灰	飛灰	10.39	0.05	0.03	F200				
9月25日	大曲仙北	焼却灰	主灰	11.21	-	-	C200				
9月25日	大曲仙北	焼却灰	主灰	11.28	-	-	C200				
9月25日	長生郡市組合	固化飛灰	飛灰	9.58	0.05	0.02	F200				
9月25日	鎌ヶ谷組合	混合灰	混合灰	9.78	0.06	0.03	F200				
9月25日	柏市(第二)	焼却灰(固化飛灰)	飛灰	9.97	0.06	0.04	F200				
9月25日	八街市	焼却灰	主灰	9.44	0.06	0.02	F200				
9月25日	柏市(第一)	焼却灰	主灰	10.05	0.04	0.02	F200				
9月25日	柏市(第一)	焼却灰	主灰	9.31	0.06	0.02	F200				
9月25日	牛久市	固化灰	飛灰	11.66	0.11	0.03	F200				
9月25日	釜石市	集塵灰	飛灰	7.74	0.08	0.02	F200				
9月25日	亙理名取	焼却灰	飛灰	10.35	0.13	0.03	F200				
9月28日	君津市・木更津市・袖ヶ浦市・富津市	熔融飛灰	飛灰	9.74	0.06	0.03	A190	9月28日	L200	0.04	
9月28日	君津市・木更津市・袖ヶ浦市・富津市	熔融飛灰	飛灰	9.43	0.05	0.03	A190		A190	0.05	
9月28日	君津市・木更津市・袖ヶ浦市・富津市	熔融飛灰	飛灰	9.73	0.07	0.03	A190				
9月28日	君津市・木更津市・袖ヶ浦市・富津市	熔融飛灰	飛灰	9.40	0.06	0.02	A190				
9月28日	君津市・木更津市・袖ヶ浦市・富津市	熔融飛灰	飛灰	9.82	0.07	0.02	A190				
9月28日	君津市・木更津市・袖ヶ浦市・富津市	熔融飛灰	飛灰	9.46	0.06	0.03	A190				
9月28日	佐倉酒々井組合	固化灰	飛灰	9.48	0.04	0.02	A190				
9月28日	佐倉酒々井組合	固化灰	飛灰	9.66	0.05	0.02	A190				
9月28日	市川市	焼却残渣	飛灰	9.94	0.07	0.03	A190				
9月28日	市川市	焼却残渣	飛灰	9.97	0.06	0.04	A190				
9月28日	西北五組合	焼却灰	主灰	9.33	-	-	L200				
9月28日	川口市(朝日)	固化ばいじん	飛灰	10.24	0.06	0.02	A190				
9月28日	船橋市(南部)	飛灰	飛灰	9.79	0.05	0.02	A190				
9月28日	長生郡市組合	固化飛灰	飛灰	9.86	0.05	0.02	A190				
9月28日	東埼玉組合	ばいじん	飛灰	10.38	0.08	0.02	A190				
9月28日	柏市(第二)	焼却灰(固化飛灰)	飛灰	9.86	0.09	0.04	A190				
9月28日	児玉郡市組合	固化飛灰	飛灰	9.76	0.04	0.02	A190				
9月28日	亙理名取	焼却灰	主灰	10.35	0.13	0.02	A190				
9月28日	亙理名取	焼却灰	主灰	10.24	0.11	0.02	A190				
9月29日	犬山市	固化灰	飛灰	8.62	-	-	C200	9月29日	F200	0.06	
9月29日	江戸崎組合	固化灰	飛灰	9.96	0.07	0.03	F200		C200	0.04	
9月29日	佐倉酒々井組合	固化灰	飛灰	9.62	0.05	0.02	F200				
9月29日	市川市	焼却残渣	飛灰	9.70	0.09	0.04	F200				
9月29日	鹿角組合	もえがら	主灰	6.68	-	-	C200				
9月29日	小田原市	焼却灰	混合灰	10.01	0.03	0.02	F200				
9月29日	松任石川組合	飛灰	飛灰	9.91	-	-	C200				
9月29日	川口市(戸塚)	ばいじん	飛灰	10.21	0.07	0.02	F200				
9月29日	船橋市(南部)	飛灰	飛灰	10.23	0.05	0.02	F200				
9月29日	船橋市(北部)	飛灰	飛灰	10.29	0.05	0.03	F200				
9月29日	大曲仙北	焼却灰	主灰	11.31	-	-	C200				

グリーンフィル小坂線 管理記録(2020年09月)



埋立場所等の管理記録A(受入時)								埋立場所等の管理記録B(埋立作業地点)		
測定日	排出元	廃棄物名称	廃棄物の種類(灰種)	重量 [t]	空間放射線量 測定結果[ $\mu$ Sv/h]		埋立作業地点 (処分場プロット図参照)	測定日	埋立作業地点 (処分場プロット図参照)	空間放射線量 測定結果[ $\mu$ Sv/h] 埋立・覆土後
					排出元 搬出時	GFK 受入時				
9月29日	大曲仙北	焼却灰	主灰	11.60	-	-	C200			
9月29日	東埼玉組合	ばいじん	飛灰	12.36	0.07	0.03	F200			
9月29日	東埼玉組合	焼却灰	主灰	10.40	0.06	0.02	F200			
9月29日	東埼玉組合	ばいじん	飛灰	10.57	0.06	0.03	F200			
9月29日	東埼玉組合	ばいじん	飛灰	10.30	0.07	0.03	F200			
9月29日	東埼玉組合	焼却灰	主灰	10.31	0.06	0.02	F200			
9月29日	東埼玉組合	焼却灰	主灰	10.44	0.06	0.02	F200			
9月29日	東埼玉組合	焼却灰	主灰	10.37	0.07	0.02	F200			
9月29日	児玉郡市組合	固化飛灰	飛灰	9.84	0.04	0.02	F200			
9月29日	松本市	固化灰	飛灰	9.92	-	-	C200			
9月29日	釜石市	集塵灰	飛灰	7.22	0.08	0.02	F200			
9月29日	亙理名取	焼却灰	飛灰	10.32	0.17	0.03	F200			
9月29日	木曾連合(新)	焼却灰	混合灰	9.90	-	-	C200			
9月29日	衣浦衛生組合	焼却灰	主灰	9.88	-	-	C200			
9月29日	衣浦衛生組合	焼却灰	主灰	9.80	-	-	C200			
9月29日	志太組合(高柳)	焼却灰	混合灰	9.74	-	-	C200			
9月30日	君津市・木更津市・袖ヶ浦市・富津市	熔融飛灰	飛灰	9.72	0.05	0.02	X190	9月30日	X190	0.05
9月30日	君津市・木更津市・袖ヶ浦市・富津市	熔融飛灰	飛灰	9.65	0.07	0.03	X190		L200	0.04
9月30日	君津市・木更津市・袖ヶ浦市・富津市	熔融飛灰	飛灰	9.66	0.07	0.03	X190			
9月30日	さいたま市(大崎)	固化灰	飛灰	11.67	0.06	0.02	X190			
9月30日	佐倉酒々井組合	固化灰	飛灰	9.65	0.04	0.03	X190			
9月30日	市川市	焼却残渣	飛灰	9.79	0.08	0.04	X190			
9月30日	市川市	焼却残渣	飛灰	9.32	0.06	0.03	X190			
9月30日	市川市	焼却残渣	主灰	9.89	0.05	0.02	X190			
9月30日	志太組合(一色)	焼却灰	混合灰	9.22	-	-	L200			
9月30日	小田原市	焼却灰	混合灰	10.22	0.03	0.02	X190			
9月30日	川口市(朝日)	固化ばいじん	飛灰	10.22	0.04	0.02	X190			
9月30日	川口市(朝日)	固化ばいじん	飛灰	10.46	0.05	0.02	X190			
9月30日	船橋市(南部)	飛灰	飛灰	9.76	0.06	0.02	X190			
9月30日	船橋市(北部)	飛灰	飛灰	10.38	0.05	0.03	X190			
9月30日	大曲仙北	飛灰(固化灰)	飛灰	10.93	-	-	L200			
9月30日	大曲仙北	飛灰(固化灰)	飛灰	10.87	-	-	L200			
9月30日	長生郡市組合	固化飛灰	飛灰	9.72	0.04	0.02	X190			
9月30日	東埼玉組合	ばいじん	飛灰	11.98	0.07	0.03	X190			
9月30日	東埼玉組合	焼却灰	主灰	10.41	0.07	0.02	X190			
9月30日	東埼玉組合	焼却灰	主灰	10.28	0.06	0.02	X190			
9月30日	東埼玉組合	焼却灰	主灰	10.30	0.07	0.02	X190			
9月30日	東埼玉組合	焼却灰	主灰	10.42	0.06	0.02	X190			
9月30日	東埼玉組合	焼却灰	主灰	10.45	0.07	0.02	X190			
9月30日	鎌ヶ谷組合	混合灰	混合灰	8.25	0.06	0.02	X190			
9月30日	柏市(第二)	焼却灰(固化飛灰)	飛灰	9.89	0.08	0.04	X190			
9月30日	柏市(第二)	焼却灰(固化飛灰)	飛灰	9.91	0.10	0.04	X190			
9月30日	柏市(第一)	ばいじん(飛灰固化物)	飛灰	10.07	0.05	0.03	X190			
9月30日	柏市(第一)	焼却灰	主灰	9.58	0.03	0.02	X190			

グリーンフィル小坂橋 管理記録(2020年09月)



環境測定記録A ※測定頻度:1回/日(業務を行わない日は除く)						
測定日	敷地境界[ $\mu$ Sv/h]			敷地内部[ $\mu$ Sv/h]		
	①-1 町道付近	①-2 正門前	①-3 見学場所前	②-1 定点	②-2 定点	②-4 定点
9月1日	0.04	0.03	0.03	0.04	0.05	0.05
9月2日	0.04	0.04	0.03	0.04	0.05	0.05
9月3日	0.05	0.03	0.03	0.04	0.05	0.05
9月4日	0.05	0.04	0.04	0.04	0.05	0.05
9月7日	0.04	0.03	0.03	0.04	0.05	0.05
9月8日	0.04	0.03	0.04	0.04	0.04	0.05
9月9日	0.04	0.03	0.03	0.04	0.05	0.05
9月10日	0.04	0.03	0.04	0.04	0.04	0.05
9月11日	0.05	0.04	0.04	0.04	0.05	0.05
9月14日	0.05	0.04	0.04	0.04	0.05	0.05
9月15日	0.05	0.04	0.04	0.04	0.05	0.05
9月16日	0.04	0.03	0.03	0.04	0.05	0.05
9月17日	0.05	0.04	0.03	0.04	0.04	0.05
9月18日	0.05	0.04	0.04	0.04	0.05	0.05
9月23日	0.05	0.04	0.04	0.04	0.05	0.05
9月24日	0.04	0.04	0.03	0.04	0.04	0.05
9月25日	0.04	0.04	0.04	0.04	0.05	0.05
9月28日	0.05	0.04	0.04	0.04	0.05	0.05
9月29日	0.05	0.04	0.04	0.04	0.04	0.05
9月30日	0.05	0.04	0.04	0.04	0.05	0.05

環境測定記録B ※測定頻度:4回/月				
採取日	処理水[Bq/L] 下段:検出下限値			
	③放流場所			
	<sup>131</sup> I	<sup>134</sup> Cs	<sup>137</sup> Cs	Cs計
9月3日	ND	ND	2.9	2.9
	0.9	1.1	1.2	—
9月9日	ND	ND	3.0	3.0
	1.2	0.7	1.2	—
9月15日	ND	ND	4.7	4.7
	1.2	1.5	1.4	—
9月23日	ND	ND	2.2	2.2
	1.0	1.1	1.6	—

※測定頻度:浸出水処理施設の稼働が月2回以下の場合、頻度を月2回とする

採取日	総合清澄池出口[Bq/L] 下段:検出下限値			
	<sup>131</sup> I	<sup>134</sup> Cs	<sup>137</sup> Cs	Cs計
9月9日	ND	ND	ND	ND
	0.9	1.0	1.2	—

※小坂川放流地点では不検出

環境測定記録C ※測定頻度:1回/月									
採取日	排水汚泥[Bq/kg] 下段:検出下限値				採取日	地下水[Bq/L] 下段:検出下限値			
	④排水処理施設					⑤-1上流		⑤-2下流	
	<sup>131</sup> I	<sup>134</sup> Cs	<sup>137</sup> Cs	Cs計		<sup>131</sup> I	<sup>134</sup> Cs	<sup>137</sup> Cs	Cs計
9月3日	ND	ND	13	13	9月3日	ND	ND	ND	ND
	8.9	9.9	11	—		0.8	1.2	1.1	—
						1.0	1.2	1.4	—