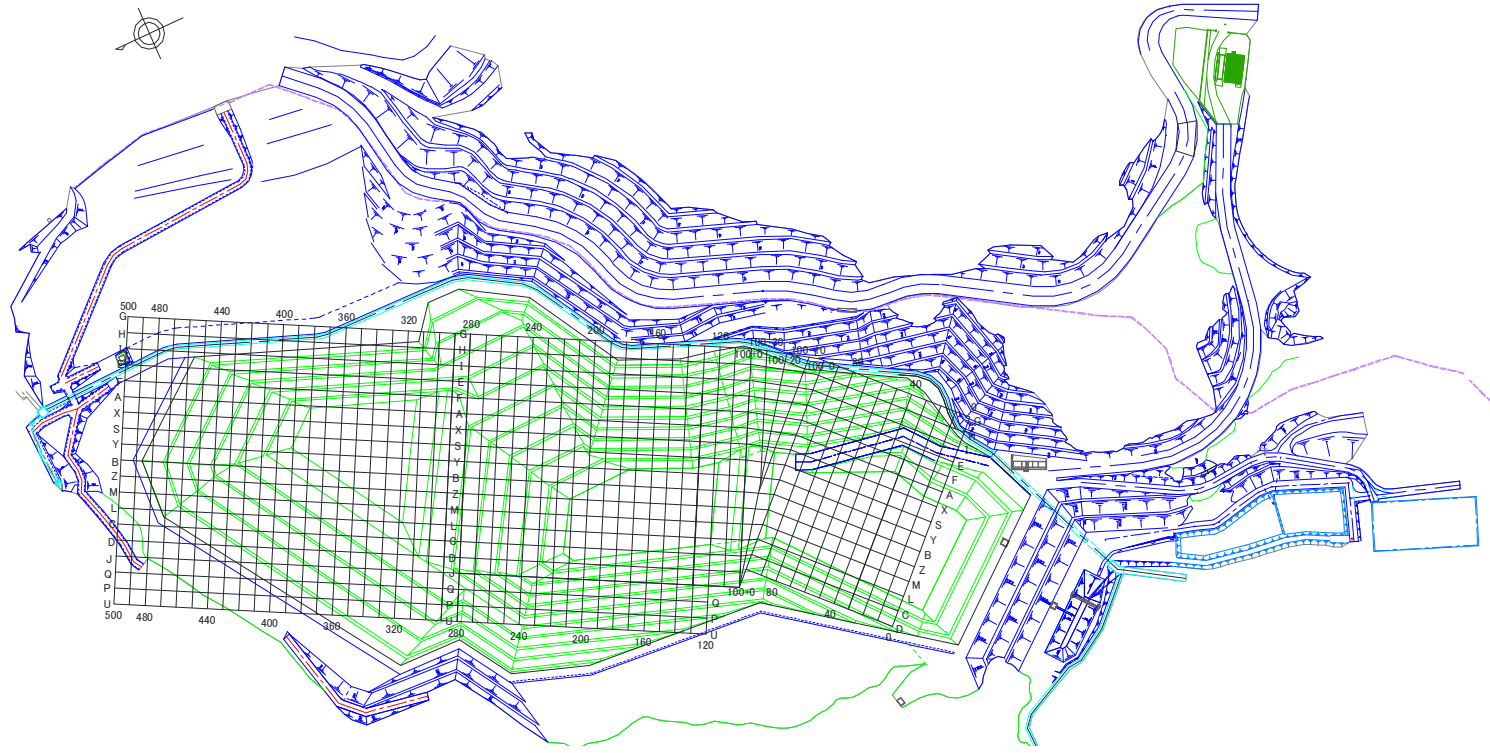


処分場プロット図(グリーンフィル小坂(株))



※EAK:エコシステム秋田(株) EKS:エコシステム小坂(株) ECB:エコシステム千葉(株)

※「-」:測定対象外

埋立場所等の管理記録A(受入時)

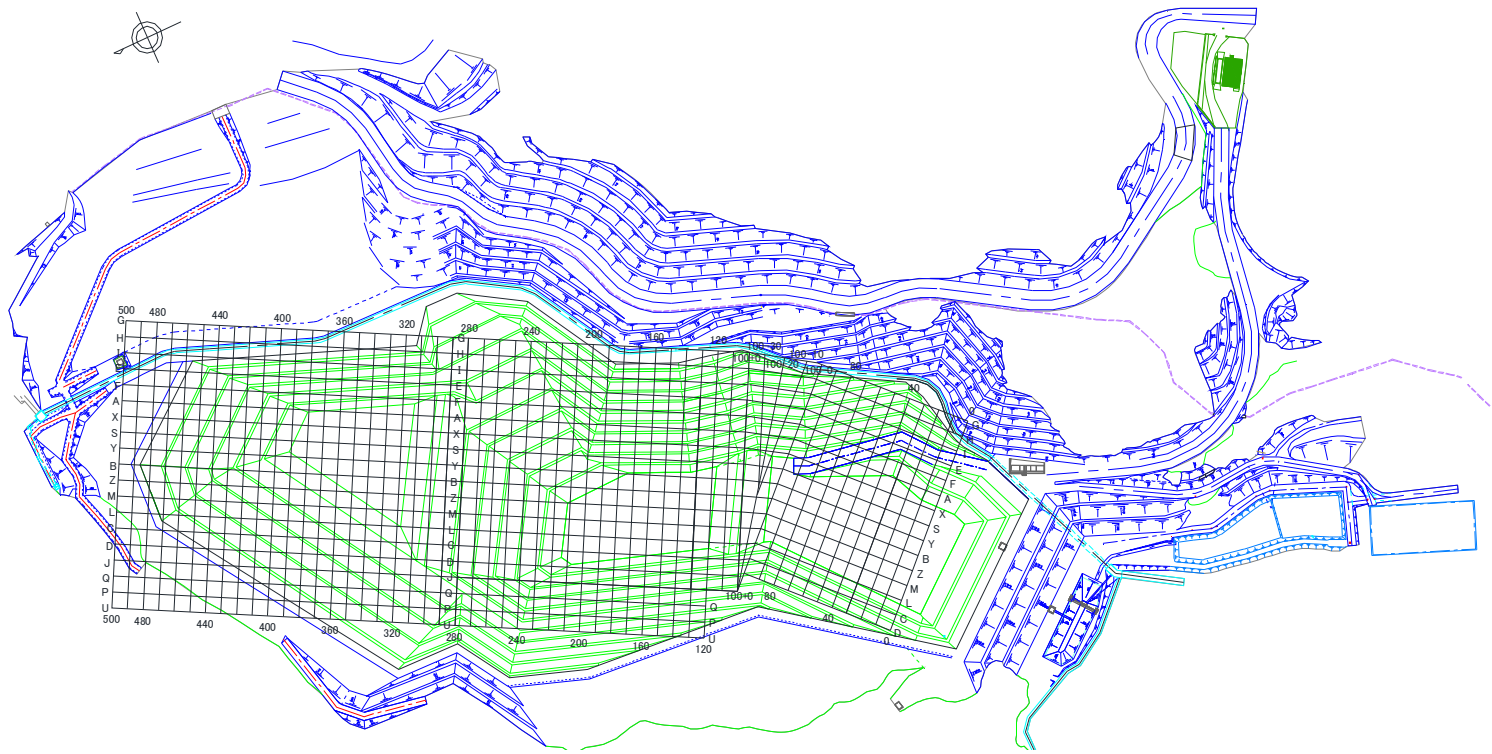
※測定頻度:受入ロット毎

埋立場所等の管理記録B(埋立作業地点)

※測定頻度:1回/日(業務を行わない日は除く)

測定日	排出元	廃棄物名称	廃棄物の種類(灰種)	重量 [t]	空間放射線量 測定結果[μ Sv/h]		埋立作業地点 (処分場プロット図参照)	測定日	埋立作業地点 (処分場プロット図参照)	空間放射線量 測定結果[μ Sv/h] 埋立・覆土後
					排出元 搬出時	GFK 受入時				
8月3日	西北五組合	焼却灰	主灰	8.44	-	-	C200	8月3日	C200	0.03
8月3日	船橋市(南部)	飛灰	飛灰	9.70	0.06	0.02	A190		A190	0.04
8月3日	船橋市(北部)	飛灰	飛灰	10.36	0.05	0.03	A190			
8月3日	東埼玉組合	焼却灰	主灰	10.38	0.08	0.02	A190			
8月3日	東埼玉組合	焼却灰	主灰	10.35	0.07	0.02	A190			
8月3日	東埼玉組合	焼却灰	主灰	10.34	0.07	0.02	A190			
8月3日	八街市	焼却灰	主灰	10.05	0.05	0.02	A190			
8月3日	児玉郡市組合	固化飛灰	飛灰	9.89	0.04	0.02	A190			
8月3日	亙理名取	焼却灰	主灰	10.27	0.15	0.02	A190			
8月3日	安城市	ばいじん	飛灰	10.00	-	-	C200			
8月3日	安城市	焼却灰	主灰	10.00	-	-	C200			
8月3日	EAK	焼却灰	主灰	11.84	-	-	C200			
8月3日	EAK	焼却灰	主灰	10.02	-	-	C200			
8月3日	EAK	焼却灰	主灰	11.44	-	-	C200			
8月4日	君津市・木更津市・袖ヶ浦市・富津市	熔融飛灰	飛灰	9.43	0.06	0.03	F190	8月4日	L200	0.03
8月4日	君津市・木更津市・袖ヶ浦市・富津市	熔融飛灰	飛灰	9.40	0.06	0.03	F190		F190	0.04
8月4日	江戸崎組合	固化灰	飛灰	9.30	0.06	0.03	F190			
8月4日	市川市	焼却残渣	主灰	9.96	0.05	0.02	F190			
8月4日	市川市	焼却残渣	主灰	9.78	0.05	0.02	F190			
8月4日	市川市	焼却残渣	飛灰	9.66	0.05	0.03	F190			
8月4日	志木組合(新座東)	集塵灰	飛灰	10.52	0.06	0.02	F190			
8月4日	鹿角組合	もえがら	主灰	7.14	-	-	L200			
8月4日	川口市(戸塚)	ばいじん	飛灰	11.67	0.07	0.02	F190			
8月4日	川口市(戸塚)	ばいじん	飛灰	10.43	0.08	0.02	F190			
8月4日	川口市(朝日)	固化ばいじん	飛灰	10.28	0.06	0.02	F190			
8月4日	船橋市(南部)	焼却灰	主灰	10.12	0.04	0.02	F190			
8月4日	船橋市(南部)	焼却灰	主灰	10.01	0.04	0.02	F190			
8月4日	船橋市(南部)	飛灰	飛灰	10.10	0.03	0.02	F190			
8月4日	船橋市(南部)	飛灰	飛灰	9.63	0.04	0.02	F190			
8月4日	大曲仙北	焼却灰	主灰	11.65	-	-	L200			
8月4日	大曲仙北	焼却灰	主灰	11.24	-	-	L200			
8月4日	長生郡市組合	固化飛灰	飛灰	9.98	0.04	0.02	F190			
8月4日	釜石市	集塵灰	飛灰	8.41	0.07	0.02	F190			
8月4日	東埼玉組合(第二)	ばいじん	飛灰	10.42	0.07	0.03	F190			
8月4日	亙理名取	焼却灰	飛灰	10.34	0.14	0.03	F190			
8月4日	安城市	焼却灰	主灰	10.02	-	-	L200			
8月4日	常総組合	飛灰	飛灰	11.64	0.09	0.04	F190			
8月4日	常総組合	飛灰	飛灰	11.56	0.09	0.05	F190			
8月5日	君津市・木更津市・袖ヶ浦市・富津市	熔融飛灰	飛灰	9.42	0.07	0.03	F190	8月5日	C200	0.03
8月5日	さいたま市(大崎)	固化灰	飛灰	10.83	0.07	0.02	F190		F190	0.04
8月5日	志木組合(新座東)	集塵灰	飛灰	10.32	0.06	0.02	F190			
8月5日	志木組合(新座東)	集塵灰	飛灰	10.28	0.06	0.02	F190			
8月5日	習志野市	熔融飛灰	飛灰	10.17	0.06	0.04	F190			
8月5日	小田原市	焼却灰	混合灰	9.89	0.03	0.02	F190			

処分場プロット図(グリーンフィル小坂(株))



※EAK:エコシステム秋田(株) EKS:エコシステム小坂(株) ECB:エコシステム千葉(株)

※「-」:測定対象外

埋立場所等の管理記録A(受入時)

※測定頻度:受入ロット毎

測定日	排出元	廃棄物名称	廃棄物の種類(灰種)	重量 [t]	空間放射線量測定結果[μ Sv/h]		埋立作業地点 (処分場プロット図参照)
					排出元搬出時	GFK受入時	
8月5日	小田原市	焼却灰	混合灰	10.22	0.03	0.02	F190
8月5日	小田原市	焼却灰	混合灰	9.82	0.03	0.02	F190
8月5日	杉戸町	固化灰	飛灰	9.54	0.08	0.02	F190
8月5日	川口市(戸塚)	ばいじん	飛灰	10.19	0.07	0.02	F190
8月5日	川口市(朝日)	固化ばいじん	飛灰	10.42	0.06	0.02	F190
8月5日	川口市(朝日)	固化ばいじん	飛灰	12.21	0.05	0.02	F190
8月5日	船橋市(南部)	焼却灰	主灰	9.85	0.04	0.02	F190
8月5日	大曲仙北	焼却灰	主灰	11.28	-	-	C200
8月5日	大曲仙北	焼却灰	主灰	11.62	-	-	C200
8月5日	長生郡市組合	固化飛灰	飛灰	9.90	0.04	0.02	F190
8月5日	鎌ヶ谷組合	混合灰	混合灰	8.46	0.06	0.03	F190
8月5日	八街市	ばいじん	飛灰	8.95	0.06	0.02	F190
8月5日	児玉郡市組合	固化飛灰	飛灰	9.82	0.04	0.02	F190
8月5日	釜石市	集塵灰	飛灰	8.20	0.06	0.02	F190
8月5日	亶理名取	焼却灰	主灰	10.34	0.11	0.02	F190
8月5日	気仙沼市(南三陸)	混合灰	混合灰	8.40	0.03	0.02	F190
8月6日	君津市・木更津市・袖ヶ浦市・富津市	熔融飛灰	飛灰	9.39	0.06	0.02	A190
8月6日	君津市・木更津市・袖ヶ浦市・富津市	熔融飛灰	飛灰	9.81	0.06	0.02	A190
8月6日	君津市・木更津市・袖ヶ浦市・富津市	熔融飛灰	飛灰	9.88	0.07	0.03	A190
8月6日	市川市	焼却残渣	飛灰	9.82	0.07	0.03	A190
8月6日	市川市	焼却残渣	主灰	9.92	0.05	0.02	A190
8月6日	市川市	焼却残渣	主灰	10.05	0.04	0.02	A190
8月6日	市川市	焼却残渣	飛灰	9.66	0.05	0.03	A190
8月6日	志太組合(一色)	焼却灰	混合灰	9.94	-	-	L200
8月6日	志太組合(一色)	焼却灰	混合灰	9.74	-	-	L200
8月6日	志木組合(新座東)	集塵灰	飛灰	10.46	0.06	0.02	A190
8月6日	習志野市	熔融飛灰	飛灰	10.22	0.06	0.04	A190
8月6日	西北五組合	焼却灰	主灰	9.1	-	-	L200
8月6日	川口市(戸塚)	ばいじん	飛灰	11.6	0.07	0.02	A190
8月6日	川口市(朝日)	固化ばいじん	飛灰	12.3	0.06	0.02	A190
8月6日	川口市(朝日)	固化ばいじん	飛灰	12.3	0.05	0.02	A190
8月6日	柏市(第二)	焼却灰(固化飛灰)	飛灰	9.8	0.03	0.05	A190
8月6日	児玉郡市組合	固化飛灰	飛灰	9.9	0.05	0.02	A190
8月6日	児玉郡市組合	固化飛灰	飛灰	9.8	0.05	0.02	A190
8月6日	柏市(第一)	焼却灰	主灰	9.9	0.06	0.02	A190
8月6日	柏市(第一)	ばいじん(飛灰固化物)	飛灰	6.0	0.04	0.02	A190
8月6日	東埼玉組合(第二)	ばいじん	飛灰	10.4	0.11	0.03	A190
8月6日	湖周組合	焼却灰	飛灰	9.4	-	-	L200
8月6日	亶理名取	焼却灰	飛灰	10.3	0.12	0.03	A190
8月6日	常総組合	熔融不適物	主灰	10.0	0.08	0.02	A190
8月7日	君津市・木更津市・袖ヶ浦市・富津市	熔融飛灰	飛灰	9.2	0.06	0.02	A190
8月7日	君津市・木更津市・袖ヶ浦市・富津市	熔融飛灰	飛灰	9.2	0.06	0.03	A190
8月7日	市川市	焼却残渣	飛灰	9.8	0.05	0.04	A190
8月7日	市川市	焼却残渣	飛灰	9.8	0.06	0.03	A190

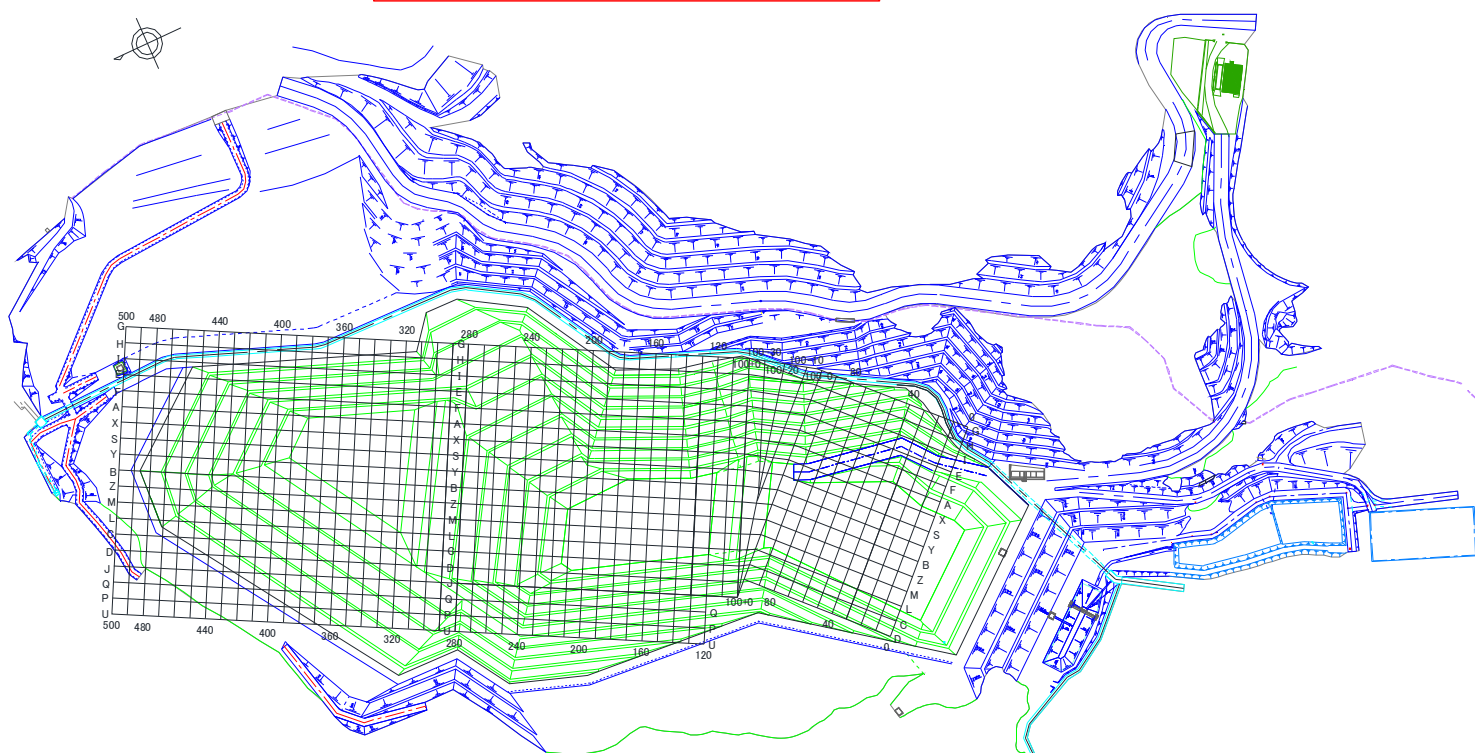
埋立場所等の管理記録B(埋立作業地点)

※測定頻度:1回/日(業務を行わない日は除く)

測定日	埋立作業地点 (処分場プロット図参照)	空間放射線量測定結果[μ Sv/h]
		埋立・覆土後
8月6日	L200	0.03
	A190	0.04
8月7日	L200	0.04
	A190	0.05

グリーンフィル小坂株式会社 管理記録(2020年08月)

処分場プロット図(グリーンフィル小坂株式会社)



※EAK:エコシステム秋田株式会社 EKS:エコシステム小坂株式会社 ECB:エコシステム千葉株式会社

※「-」:測定対象外

埋立場所等の管理記録A(受入時)

※測定頻度:受入ロット毎

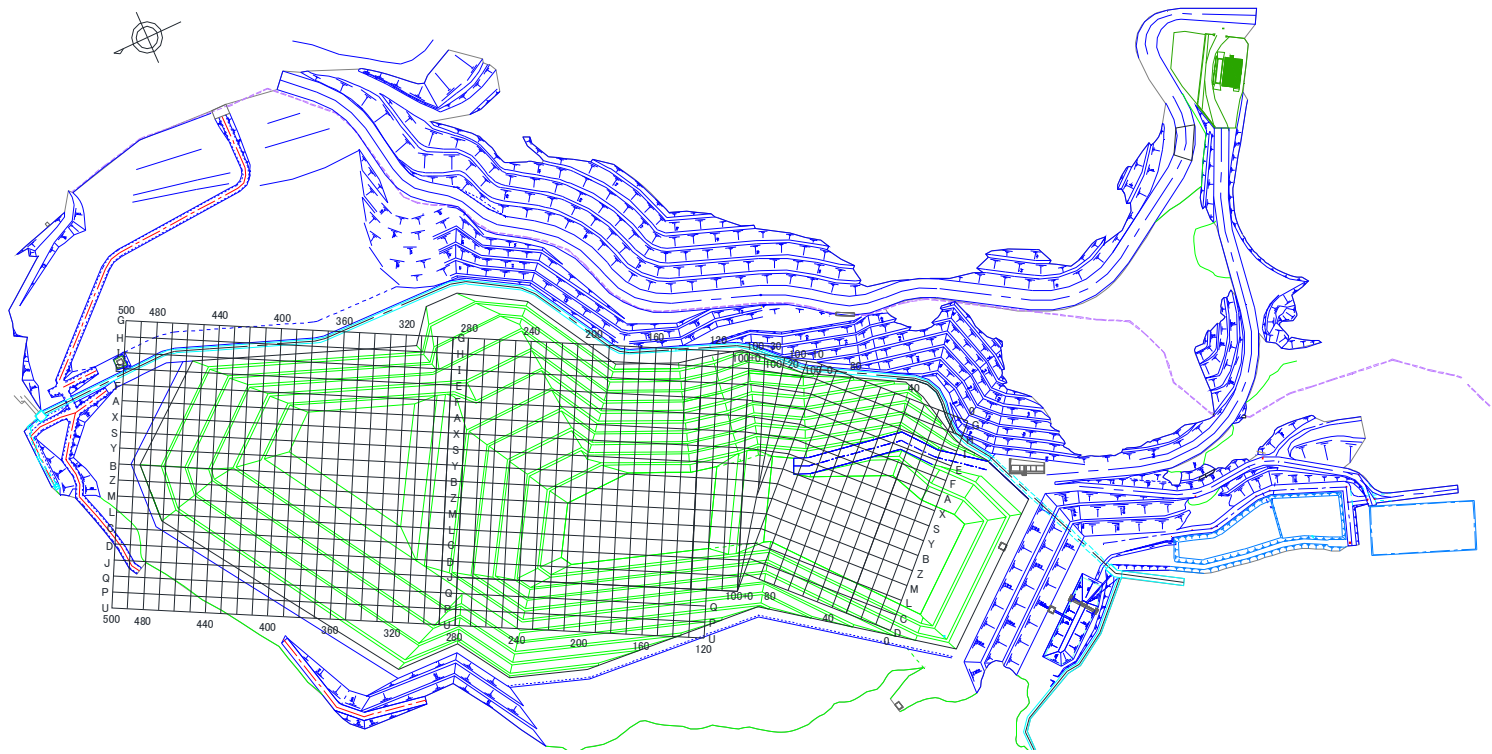
測定日	排出元	廃棄物名称	廃棄物の種類(灰種)	重量 [t]	空間放射線量 測定結果[μ Sv/h]		埋立作業地点 (処分場プロット図参照)
					排出元 搬出時	GFK 受入時	
8月7日	市川市	焼却残渣	主灰	9.9	0.05	0.02	A190
8月7日	市川市	焼却残渣	飛灰	10.0	0.07	0.03	A190
8月7日	市川市	焼却残渣	飛灰	10.1	0.07	0.03	A190
8月7日	市川市	焼却残渣	主灰	10.0	0.04	0.02	A190
8月7日	鹿角組合	もえがら	主灰	6.5	-	-	L200
8月7日	習志野市	熔融飛灰	飛灰	10.2	0.07	0.04	A190
8月7日	船橋市(南部)	飛灰	飛灰	11.4	0.06	0.02	A190
8月7日	大曲仙北	焼却灰	主灰	11.3	-	-	L200
8月7日	大曲仙北	焼却灰	主灰	11.7	-	-	L200
8月7日	鎌ヶ谷組合	混合灰	混合灰	7.7	0.07	0.03	A190
8月7日	柏市(第二)	焼却灰(固化飛灰)	飛灰	9.8	0.05	0.04	A190
8月7日	八街市	ばいじん	飛灰	10.2	0.05	0.02	A190
8月7日	柏市(第一)	ばいじん(飛灰固化物)	飛灰	10.2	0.05	0.05	A190
8月7日	柏市(第一)	焼却灰	主灰	9.9	0.04	0.02	A190
8月7日	釜石市	集塵灰	飛灰	8.1	0.06	0.02	A190
8月7日	亶理名取	焼却灰	主灰	10.4	0.14	0.02	A190
8月7日	常総組合	飛灰	飛灰	11.8	0.08	0.05	A190
8月7日	常総組合	飛灰	飛灰	10.2	0.09	0.05	A190
8月11日	鹿角組合	もえがら	主灰	8.2	-	-	C200
8月11日	鹿角組合	もえがら	主灰	9.3	-	-	C200
8月11日	西北五組合	焼却灰	主灰	9.0	-	-	C200
8月11日	川口市(朝日)	固化ばいじん	飛灰	10.1	0.06	0.02	A180
8月11日	八街市	焼却灰	主灰	10.2	0.05	0.02	A180
8月11日	八街市	焼却灰	主灰	10.110	0.07	0.02	A180
8月11日	児玉郡市組合	固化飛灰	飛灰	9.8	0.04	0.02	A180
8月11日	松本市	固化灰	飛灰	9.9	-	-	C200
8月11日	牛久市	固化灰	飛灰	11.2	0.10	0.04	A180
8月11日	安城市	焼却灰	主灰	10.0	-	-	C200
8月11日	安城市	焼却灰	主灰	10.0	-	-	C200
8月11日	安城市	ばいじん	飛灰	10.0	-	-	C200
8月11日	安城市	焼却灰	主灰	9.9	-	-	C200
8月12日	各務原市	熔融固化飛灰	飛灰	9.5	-	-	C200
8月12日	市川市	焼却残渣	飛灰	9.5	0.07	0.04	A180
8月12日	志太組合(一色)	焼却灰	混合灰	9.7	-	-	C200
8月12日	志太組合(一色)	焼却灰	混合灰	8.8	-	-	C200
8月12日	習志野市	熔融飛灰	飛灰	10.2	0.08	0.04	A180
8月12日	小田原市	焼却灰	混合灰	10.5	0.03	0.02	A180
8月12日	小田原市	焼却灰	混合灰	10.5	0.03	0.02	A180
8月12日	船橋市(南部)	飛灰	飛灰	10.3	0.06	0.03	A180
8月12日	大曲仙北	飛灰(固化灰)	飛灰	11.1	-	-	C200
8月12日	大曲仙北	飛灰(固化灰)	飛灰	11.1	-	-	C200
8月12日	東埼玉組合	焼却灰	主灰	12.4	0.06	0.02	A180
8月12日	東埼玉組合	焼却灰	主灰	12.5	0.06	0.02	A180
8月12日	東埼玉組合	焼却灰	主灰	12.0	0.08	0.02	A180

埋立場所等の管理記録B(埋立作業地点)

※測定頻度:1回/日(業務を行わない日は除く)

測定日	埋立作業地点 (処分場プロット図参照)	空間放射線量 測定結果[μ Sv/h]
		埋立・覆土後
8月11日	C200	0.04
	A180	0.06
8月12日	C200	0.04
	A180	0.05

処分場プロット図(グリーンフィル小坂(株))



※EAK:エコシステム秋田(株) EKS:エコシステム小坂(株) ECB:エコシステム千葉(株)

※「-」:測定対象外

埋立場所等の管理記録A(受入時)

※測定頻度:受入ロット毎

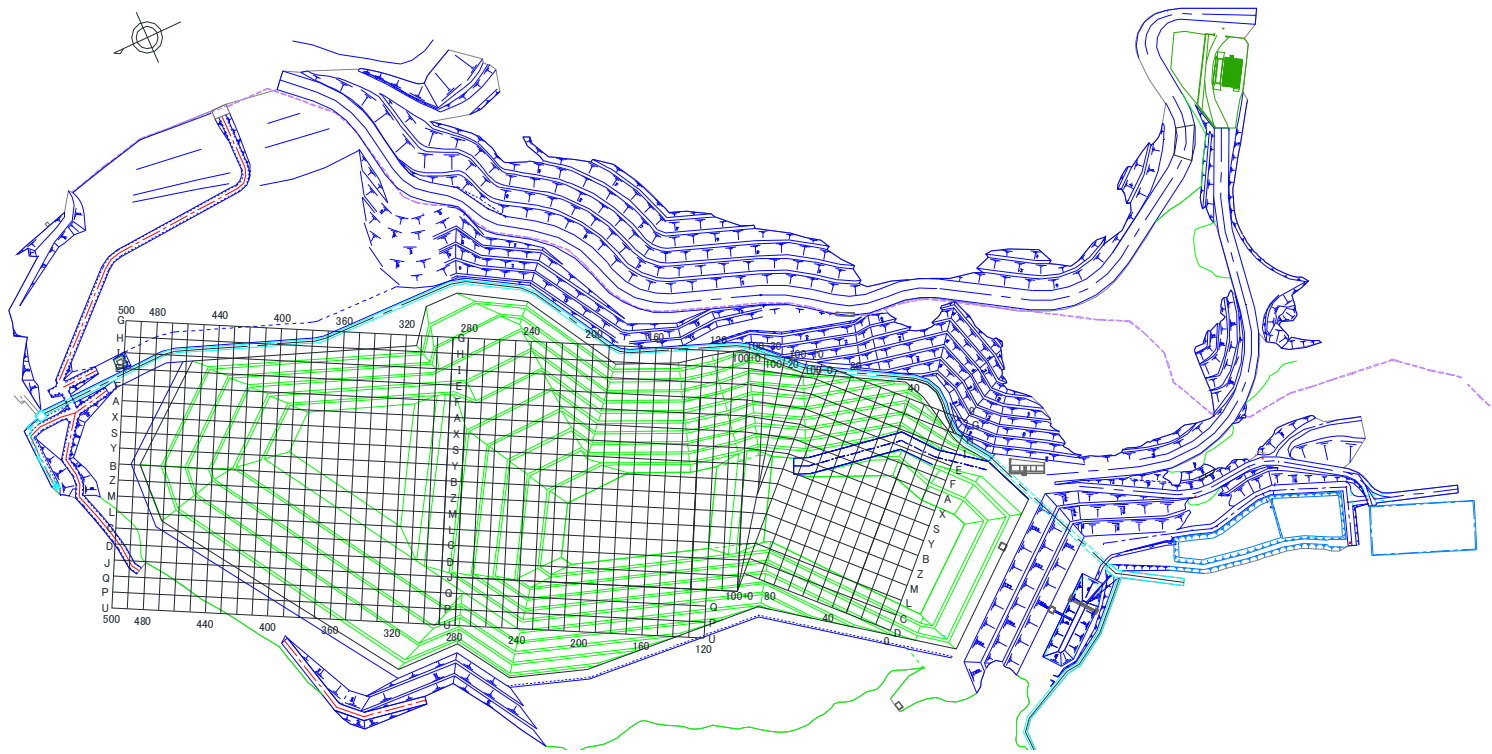
測定日	排出元	廃棄物名称	廃棄物の種類(灰種)	重量 [t]	空間放射線量 測定結果[μSv/h]		埋立作業地点 (処分場プロット図参照)
					排出元 搬出時	GFK 受入時	
8月12日	東埼玉組合	焼却灰	主灰	11.7	0.08	0.02	A180
8月12日	柏市(第二)	焼却灰(固化飛灰)	飛灰	10.0	0.05	0.04	A180
8月12日	亶理名取	焼却灰	飛灰	10.4	0.10	0.03	A180
8月12日	気仙沼市(南三陸)	混合灰	混合灰	8.4	0.09	0.02	A180
8月17日	君津市・木更津市・袖ヶ浦市・富津市	熔融飛灰	飛灰	9.6	0.06	0.03	X180
8月17日	君津市・木更津市・袖ヶ浦市・富津市	熔融飛灰	飛灰	9.2	0.06	0.03	X180
8月17日	君津市・木更津市・袖ヶ浦市・富津市	熔融飛灰	飛灰	9.5	0.06	0.03	X180
8月17日	加須市(加須)	処理済飛灰	飛灰	9.7	0.04	0.02	X180
8月17日	加須市(加須)	処理済飛灰	飛灰	9.9	0.03	0.02	X180
8月17日	各務原市	熔融固化飛灰	飛灰	9.1	-	-	L200
8月17日	江戸崎組合	固化灰	飛灰	9.2	0.06	0.03	X180
8月17日	市川市	焼却残渣	主灰	9.8	0.05	0.02	X180
8月17日	市川市	焼却残渣	飛灰	9.6	0.06	0.04	X180
8月17日	志木組合(新座東)	集塵灰	飛灰	10.4	0.05	0.02	X180
8月17日	志木組合(新座東)	集塵灰	飛灰	12.1	0.05	0.02	X180
8月17日	志木組合(新座東)	集塵灰	飛灰	10.4	0.05	0.02	X180
8月17日	小田原市	焼却灰	混合灰	10.3	0.03	0.02	X180
8月17日	船橋市(北部)	飛灰	飛灰	10.9	0.05	0.03	X180
8月17日	鎌ヶ谷組合	混合灰	混合灰	9.2	0.06	0.03	X180
8月17日	八街市	ばいじん	飛灰	9.6	0.05	0.02	X180
8月17日	児玉郡市組合	固化飛灰	飛灰	9.9	0.04	0.02	X180
8月17日	亶理名取	焼却灰	飛灰	10.3	0.13	0.03	X180
8月18日	各務原市	熔融固化飛灰	飛灰	8.9	-	-	C200
8月18日	江戸崎組合	固化灰	飛灰	9.4	0.06	0.03	A190
8月18日	市川市	焼却残渣	飛灰	9.2	0.05	0.03	A190
8月18日	鹿角組合	もえがら	主灰	8.1	-	-	C200
8月18日	川口市(戸塚)	ばいじん	飛灰	10.2	0.07	0.02	A190
8月18日	川口市(戸塚)	ばいじん	飛灰	10.1	0.06	0.02	A190
8月18日	船橋市(南部)	焼却灰	主灰	11.2	0.04	0.02	A190
8月18日	大曲仙北	焼却灰	主灰	11.6	-	-	C200
8月18日	大曲仙北	焼却灰	主灰	11.1	-	-	C200
8月18日	松本市	固化灰	飛灰	10.1	-	-	C200
8月18日	(株)ナリコー	混合灰	混合灰	10.1	0.07	0.02	A190
8月18日	柏市(第一)	ばいじん(飛灰固化物)	飛灰	9.66	0.05	0.03	A190
8月18日	柏市(第一)	焼却灰	主灰	9.90	0.03	0.02	A190
8月18日	柏市(第一)	焼却灰	主灰	9.60	0.05	0.02	A190
8月18日	牛久市	固化灰	飛灰	11.82	0.11	0.04	A190
8月18日	釜石市	集塵灰	飛灰	8.43	0.06	0.02	A190
8月18日	亶理名取	焼却灰	主灰	10.34	0.13	0.02	A190
8月18日	亶理名取	焼却灰	飛灰	10.25	0.09	0.03	A190
8月18日	亶理名取	焼却灰	主灰	10.32	0.08	0.02	A190
8月18日	亶理名取	焼却灰	主灰	10.35	0.11	0.02	A190
8月18日	盛岡紫波	熔融飛灰	飛灰	11.90	0.03	0.02	A190
8月18日	盛岡紫波	熔融飛灰	飛灰	11.78	0.03	0.02	A190

埋立場所等の管理記録B(埋立作業地点)

※測定頻度:1回/日(業務を行わない日は除く)

測定日	埋立作業地点 (処分場プロット図参照)	空間放射線量 測定結果[μSv/h]
		埋立・覆土後
8月17日	L200	0.04
	X180	0.05
8月18日	C200	0.04
	A190	0.05

処分場プロット図(グリーンフィル小坂株式会社)



※EAK:エコシステム秋田株式会社 EKS:エコシステム小坂株式会社 ECB:エコシステム千葉株式会社

※「-」:測定対象外

埋立場所等の管理記録A(受入時)

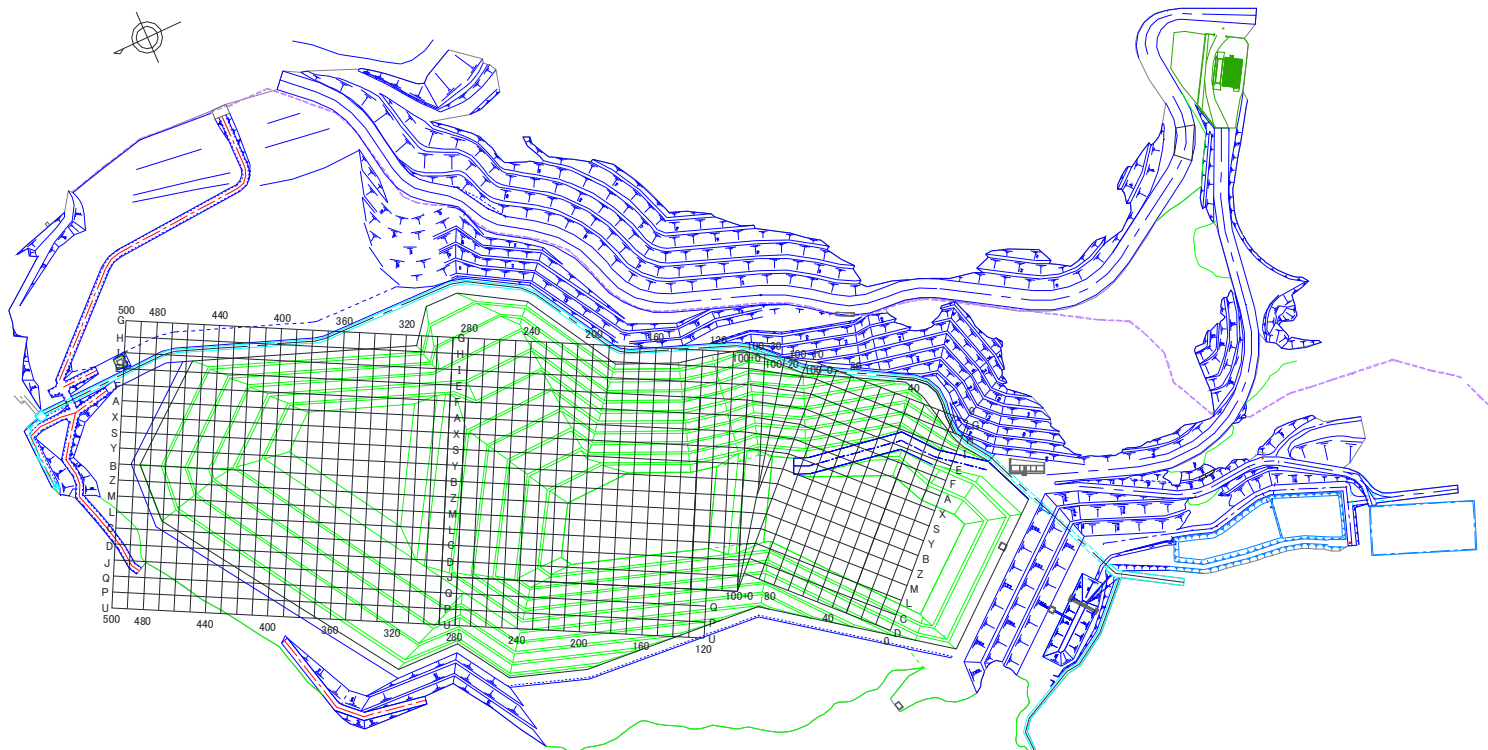
※測定頻度:受入ロット毎

埋立場所等の管理記録B(埋立作業地点)

※測定頻度:1回/日(業務を行わない日は除く)

測定日	排出元	廃棄物名称	廃棄物の種類(灰種)	重量 [t]	空間放射線量測定結果[$\mu\text{Sv/h}$]		埋立作業地点 (処分場プロット図参照)	測定日	埋立作業地点 (処分場プロット図参照)	空間放射線量測定結果[$\mu\text{Sv/h}$] 埋立・覆土後
					排出元搬出時	GFK受入時				
8月19日	さいたま市(大崎)	固化灰	飛灰	11.08	0.05	0.02	S180	8月19日	L200	0.04
8月19日	市川市	焼却残渣	飛灰	10.24	0.05	0.03	S180		S180	0.06
8月19日	市川市	焼却残渣	飛灰	9.78	0.07	0.03	S180			
8月19日	市川市	焼却残渣	飛灰	9.94	0.06	0.03	S180			
8月19日	習志野市	熔融飛灰	飛灰	10.18	0.06	0.04	S180			
8月19日	船橋市(南部)	飛灰	飛灰	9.88	0.04	0.02	S180			
8月19日	船橋市(南部)	焼却灰	主灰	10.33	0.04	0.02	S180			
8月19日	船橋市(南部)	焼却灰	主灰	9.72	0.03	0.02	S180			
8月19日	船橋市(南部)	飛灰	飛灰	11.73	0.05	0.02	S180			
8月19日	船橋市(北部)	飛灰	飛灰	10.35	0.06	0.03	S180			
8月19日	大曲仙北	飛灰(固化灰)	飛灰	11.22	-	-	L200			
8月19日	大曲仙北	飛灰(固化灰)	飛灰	11.57	-	-	L200			
8月19日	鎌ヶ谷組合	混合灰	混合灰	8.80	0.05	0.03	S180			
8月19日	鎌ヶ谷組合	混合灰	混合灰	9.41	0.06	0.02	S180			
8月19日	柏市(第二)	焼却灰(固化飛灰)	飛灰	10.02	0.09	0.05	S180			
8月19日	柏市(第二)	焼却灰(固化飛灰)	飛灰	9.87	0.04	0.05	S180			
8月19日	八街市	ばいじん	飛灰	9.19	0.09	0.02	S180			
8月19日	柏市(第一)	ばいじん(飛灰固化物)	飛灰	9.78	0.05	0.03	S180			
8月19日	柏市(第一)	ばいじん(飛灰固化物)	飛灰	9.59	0.06	0.03	S180			
8月19日	亙理名取	焼却灰	飛灰	10.32	0.14	0.03	S180			
8月19日	盛岡紫波	熔融飛灰	飛灰	11.74	0.03	0.02	S180			
8月19日	盛岡紫波	熔融飛灰	飛灰	10.25	0.03	0.02	S180			
8月19日	盛岡紫波	熔融飛灰	飛灰	10.86	0.03	0.02	S180			
8月20日	君津市・木更津市・袖ヶ浦市・富津市	熔融飛灰	飛灰	9.54	0.07	0.03	X190	8月20日	C200	0.04
8月20日	君津市・木更津市・袖ヶ浦市・富津市	熔融飛灰	飛灰	9.28	0.06	0.03	X190		X190	0.05
8月20日	市川市	焼却残渣	飛灰	9.74	0.07	0.03	X190			
8月20日	志木組合(新座東)	集塵灰	飛灰	10.24	0.06	0.02	X190			
8月20日	西北五組合	焼却灰	主灰	9.33	-	-	C200			
8月20日	川口市(戸塚)	ばいじん	飛灰	10.06	0.07	0.02	X190			
8月20日	川口市(戸塚)	ばいじん	飛灰	10.22	0.07	0.02	X190			
8月20日	川口市(戸塚)	ばいじん	飛灰	10.05	0.06	0.02	X190			
8月20日	川口市(戸塚)	ばいじん	飛灰	10.25	0.07	0.02	X190			
8月20日	船橋市(南部)	飛灰	飛灰	7.33	0.04	0.02	X190			
8月20日	大曲仙北	焼却灰	主灰	11.57	-	-	C200			
8月20日	大曲仙北	焼却灰	主灰	11.17	-	-	C200			
8月20日	男鹿組合	焼却灰	主灰	8.28	-	-	C200			
8月20日	男鹿組合	焼却灰	主灰	9.04	-	-	C200			
8月20日	東埼玉組合	焼却灰	主灰	10.18	0.06	0.02	X190			
8月20日	東埼玉組合	焼却灰	主灰	10.51	0.06	0.02	X190			
8月20日	東埼玉組合	焼却灰	主灰	10.31	0.06	0.02	X190			
8月20日	東埼玉組合	焼却灰	主灰	10.34	0.06	0.02	X190			
8月20日	児玉郡市組合	固化飛灰	飛灰	9.80	0.04	0.02	X190			
8月20日	東埼玉組合(第二)	ばいじん	飛灰	8.38	0.09	0.03	X190			
8月20日	盛岡紫波	熔融飛灰	飛灰	11.93	0.03	0.02	X190			

処分場プロット図(グリーンフィル小坂株式会社)



※EAK:エコシステム秋田株式会社 EKS:エコシステム小坂株式会社 ECB:エコシステム千葉株式会社

※「-」:測定対象外

埋立場所等の管理記録A(受入時)

※測定頻度:受入ロット毎

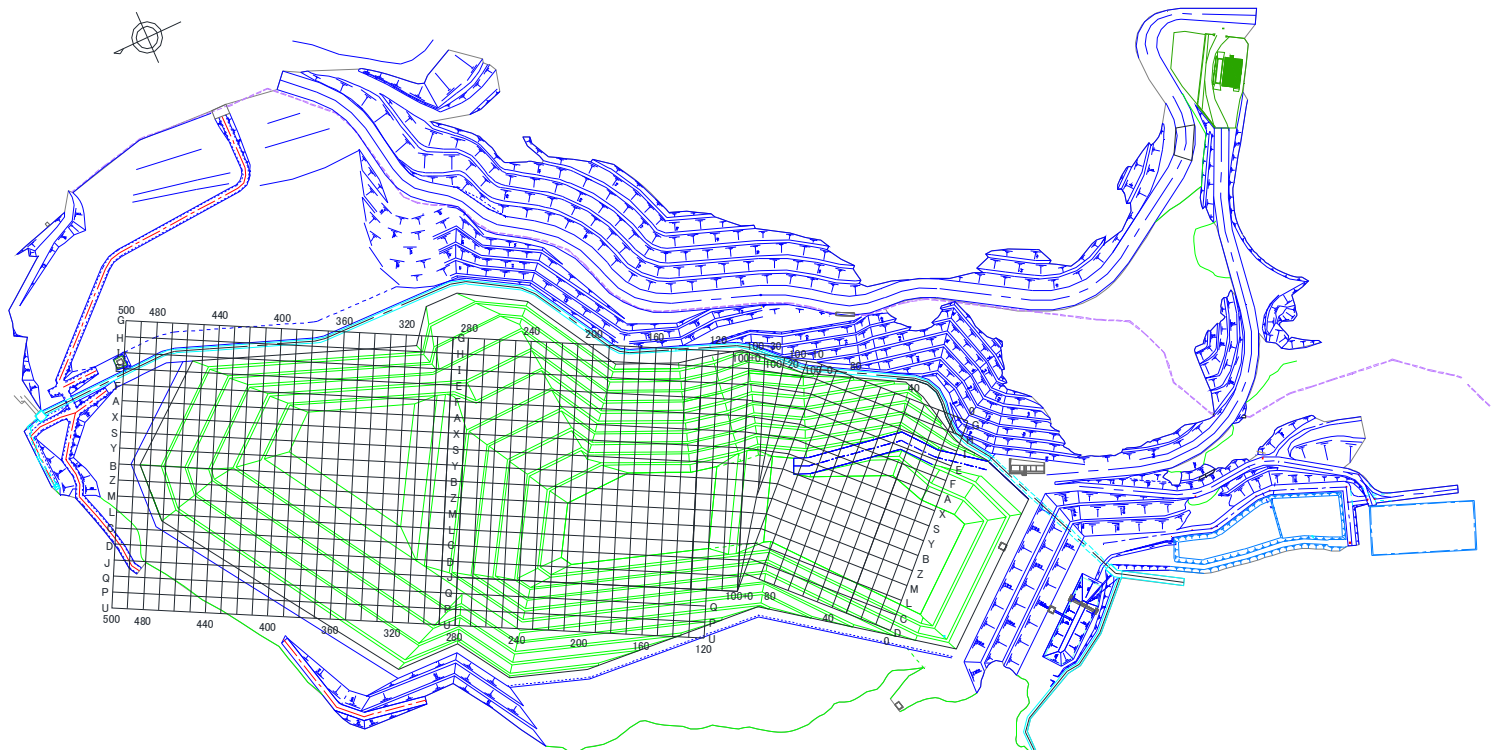
測定日	排出元	廃棄物名称	廃棄物の種類(灰種)	重量 [t]	空間放射線量 測定結果[μ Sv/h]		埋立作業地点 (処分場プロット図参照)
					排出元 搬出時	GFK 受入時	
8月20日	盛岡紫波	熔融飛灰	飛灰	10.91	0.03	0.02	X190
8月21日	君津市・木更津市・袖ヶ浦市・富津市	熔融飛灰	飛灰	9.55	0.06	0.02	X190
8月21日	君津市・木更津市・袖ヶ浦市・富津市	熔融飛灰	飛灰	9.51	0.06	0.03	X190
8月21日	君津市・木更津市・袖ヶ浦市・富津市	熔融飛灰	飛灰	9.53	0.06	0.03	X190
8月21日	さいたま市(大崎)	固化灰	飛灰	11.83	0.05	0.02	X190
8月21日	各務原市	熔融固化飛灰	飛灰	8.59	-	-	L200
8月21日	各務原市	熔融固化飛灰	飛灰	9.18	-	-	L200
8月21日	志木組合(新座東)	集塵灰	飛灰	10.62	0.06	0.02	X190
8月21日	鹿角組合	もえがら	主灰	7.10	-	-	L200
8月21日	小田原市	焼却灰	混合灰	9.29	0.03	0.02	X190
8月21日	川口市(戸塚)	ばいじん	飛灰	12.23	0.06	0.02	X190
8月21日	川口市(朝日)	固化ばいじん	飛灰	10.14	0.05	0.02	X190
8月21日	川口市(朝日)	固化ばいじん	飛灰	10.39	0.05	0.02	X190
8月21日	川口市(朝日)	固化ばいじん	飛灰	10.14	0.06	0.02	X190
8月21日	船橋市(南部)	焼却灰	主灰	11.64	0.05	0.02	X190
8月21日	船橋市(南部)	焼却灰	主灰	10.42	0.03	0.02	X190
8月21日	船橋市(南部)	焼却灰	主灰	10.31	0.04	0.02	X190
8月21日	船橋市(南部)	飛灰	飛灰	9.82	0.07	0.02	X190
8月21日	船橋市(南部)	焼却灰	主灰	10.21	0.03	0.02	X190
8月21日	船橋市(北部)	飛灰	飛灰	10.44	0.07	0.03	X190
8月21日	大曲仙北	焼却灰	主灰	10.91	-	-	L200
8月21日	大曲仙北	飛灰(固化灰)	飛灰	10.81	-	-	L200
8月21日	長生郡市組合	固化飛灰	飛灰	9.90	0.05	0.02	X190
8月21日	長生郡市組合	固化飛灰	飛灰	9.60	0.04	0.02	X190
8月21日	児玉郡市組合	固化飛灰	飛灰	9.80	0.04	0.02	X190
8月21日	釜石市	集塵灰	飛灰	8.16	0.06	0.02	X190
8月21日	亶理名取	焼却灰	主灰	10.41	0.14	0.02	X190
8月21日	盛岡紫波	熔融飛灰	飛灰	10.03	0.03	0.02	X190
8月21日	盛岡紫波	熔融飛灰	飛灰	12.29	0.03	0.02	X190
8月21日	盛岡紫波	熔融飛灰	飛灰	12.20	0.03	0.02	X190
8月21日	安城市	焼却灰	主灰	9.92	-	-	L200
8月21日	EAK	焼却灰	主灰	12.44	-	-	L200
8月24日	君津市・木更津市・袖ヶ浦市・富津市	熔融飛灰	飛灰	9.34	0.06	0.03	X190
8月24日	君津市・木更津市・袖ヶ浦市・富津市	熔融飛灰	飛灰	9.31	0.06	0.03	X190
8月24日	君津市・木更津市・袖ヶ浦市・富津市	熔融飛灰	飛灰	9.37	0.06	0.02	X190
8月24日	君津市・木更津市・袖ヶ浦市・富津市	熔融飛灰	飛灰	9.43	0.05	0.03	X190
8月24日	習志野市	熔融飛灰	飛灰	8.34	0.06	0.03	X190
8月24日	小田原市	焼却灰	混合灰	9.81	0.03	0.02	X190
8月24日	西北五組合	焼却灰	主灰	9.14	-	-	L200
8月24日	川口市(戸塚)	ばいじん	飛灰	10.20	0.07	0.02	X190
8月24日	船橋市(南部)	焼却灰	主灰	10.07	0.04	0.02	X190
8月24日	船橋市(南部)	焼却灰	主灰	11.54	0.04	0.02	X190
8月24日	船橋市(南部)	焼却灰	主灰	12.31	0.03	0.02	X190
8月24日	柏市(第二)	焼却灰(固化飛灰)	飛灰	9.85	0.08	0.05	X190

埋立場所等の管理記録B(埋立作業地点)

※測定頻度:1回/日(業務を行わない日は除く)

測定日	埋立作業地点 (処分場プロット図参照)	空間放射線量 測定結果[μ Sv/h]
		埋立・覆土後
8月21日	L200	0.05
	X190	0.04
8月24日	L200	0.05
	X190	0.04

処分場プロット図(グリーンフィル小坂株式会社)



※EAK:エコシステム秋田株式会社 EKS:エコシステム小坂株式会社 ECB:エコシステム千葉株式会社

※「-」:測定対象外

埋立場所等の管理記録A(受入時)

※測定頻度:受入ロット毎

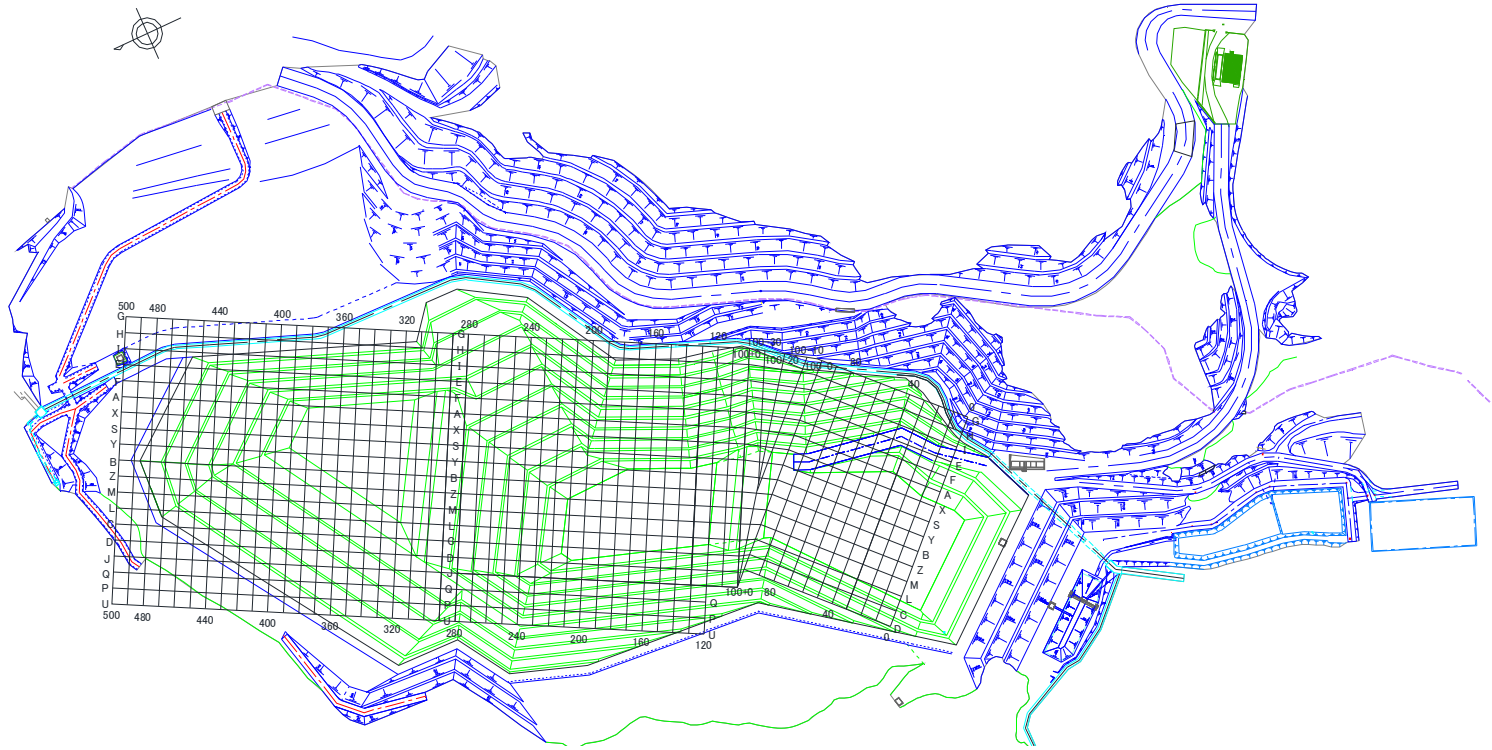
測定日	排出元	廃棄物名称	廃棄物の種類(灰種)	重量 [t]	空間放射線量測定結果[μ Sv/h]		埋立作業地点 (処分場プロット図参照)
					排出元搬出時	GFK受入時	
8月24日	児玉郡市組合	固化飛灰	飛灰	9.68	0.05	0.02	X190
8月24日	牛久市	固化灰	飛灰	11.52	0.11	0.03	X190
8月24日	盛岡紫波	溶融飛灰	飛灰	12.28	0.03	0.02	X190
8月24日	安城市	焼却灰	主灰	9.98	-	-	L200
8月24日	安城市	焼却灰	主灰	9.92	-	-	L200
8月24日	EAK	焼却灰	主灰	11.00	-	-	L200
8月24日	EAK	焼却灰	主灰	11.82	-	-	L200
8月25日	君津市・木更津市・袖ヶ浦市・富津市	溶融飛灰	飛灰	9.39	0.06	0.02	F200
8月25日	君津市・木更津市・袖ヶ浦市・富津市	溶融飛灰	飛灰	9.30	0.06	0.03	F200
8月25日	江戸崎組合	固化灰	飛灰	9.36	0.06	0.03	F200
8月25日	鹿角組合	もえがら	主灰	6.92	-	-	L200
8月25日	習志野市	溶融飛灰	飛灰	8.52	0.06	0.03	F200
8月25日	松任石川組合	飛灰	飛灰	9.77	-	-	L200
8月25日	川口市(戸塚)	ばいじん	飛灰	10.24	0.07	0.02	F200
8月25日	川口市(朝日)	固化ばいじん	飛灰	11.69	0.05	0.02	F200
8月25日	川口市(朝日)	固化ばいじん	飛灰	10.29	0.05	0.02	F200
8月25日	船橋市(南部)	飛灰	飛灰	9.73	0.04	0.02	F200
8月25日	船橋市(南部)	飛灰	飛灰	9.97	0.04	0.02	F200
8月25日	船橋市(北部)	飛灰	飛灰	10.43	0.07	0.03	F200
8月25日	船橋市(北部)	飛灰	飛灰	10.36	0.07	0.03	F200
8月25日	大曲仙北	焼却灰	主灰	10.92	-	-	L200
8月25日	大曲仙北	焼却灰	主灰	11.06	-	-	L200
8月25日	鎌ヶ谷組合	混合灰	混合灰	8.19	0.06	0.02	F200
8月25日	柏市(第二)	焼却灰(固化飛灰)	飛灰	9.91	0.10	0.05	F200
8月25日	山形村	固化灰	飛灰	10.04	-	-	L200
8月25日	柏市(第一)	ばいじん(飛灰固化物)	飛灰	9.58	0.05	0.03	F200
8月25日	釜石市	集塵灰	飛灰	8.29	0.06	0.02	F200
8月25日	亘理名取	焼却灰	飛灰	10.30	0.14	0.03	F200
8月25日	盛岡紫波	溶融飛灰	飛灰	12.02	0.03	0.02	F200
8月25日	盛岡紫波	溶融飛灰	飛灰	12.16	0.03	0.02	F200
8月25日	盛岡紫波	溶融飛灰	飛灰	11.63	0.03	0.02	F200
8月26日	君津市・木更津市・袖ヶ浦市・富津市	溶融飛灰	飛灰	9.70	0.07	0.02	F210
8月26日	君津市・木更津市・袖ヶ浦市・富津市	溶融飛灰	飛灰	9.47	0.06	0.03	F210
8月26日	さいたま市(大崎)	固化灰	飛灰	11.89	0.05	0.02	F210
8月26日	各務原市	溶融固化飛灰	飛灰	8.85	-	-	C200
8月26日	市川市	焼却残渣	飛灰	10.06	0.04	0.03	F210
8月26日	志太組合(一色)	焼却灰	混合灰	9.56	-	-	C200
8月26日	志太組合(一色)	焼却灰	混合灰	9.56	-	-	C200
8月26日	志太組合(一色)	焼却灰	混合灰	9.72	-	-	C200
8月26日	志太組合(一色)	焼却灰	混合灰	10.18	-	-	C200
8月26日	志木組合(新座東)	集塵灰	飛灰	10.28	0.05	0.02	F210
8月26日	川口市(朝日)	固化ばいじん	飛灰	10.43	0.05	0.02	F210
8月26日	船橋市(南部)	焼却灰	主灰	9.86	0.04	0.02	F210
8月26日	船橋市(南部)	焼却灰	主灰	10.06	0.03	0.02	F210

埋立場所等の管理記録B(埋立作業地点)

※測定頻度:1回/日(業務を行わない日は除く)

測定日	埋立作業地点 (処分場プロット図参照)	空間放射線量測定結果[μ Sv/h]
		埋立・覆土後
8月25日	L200	0.04
	F200	0.05
8月26日	C200	0.04
	F210	0.06

処分場プロット図(グリーンフィル小坂(株))



※EAK:エコシステム秋田(株) EKS:エコシステム小坂(株) ECB:エコシステム千葉(株)

※「-」:測定対象外

埋立場所等の管理記録A(受入時)

※測定頻度:受入ロット毎

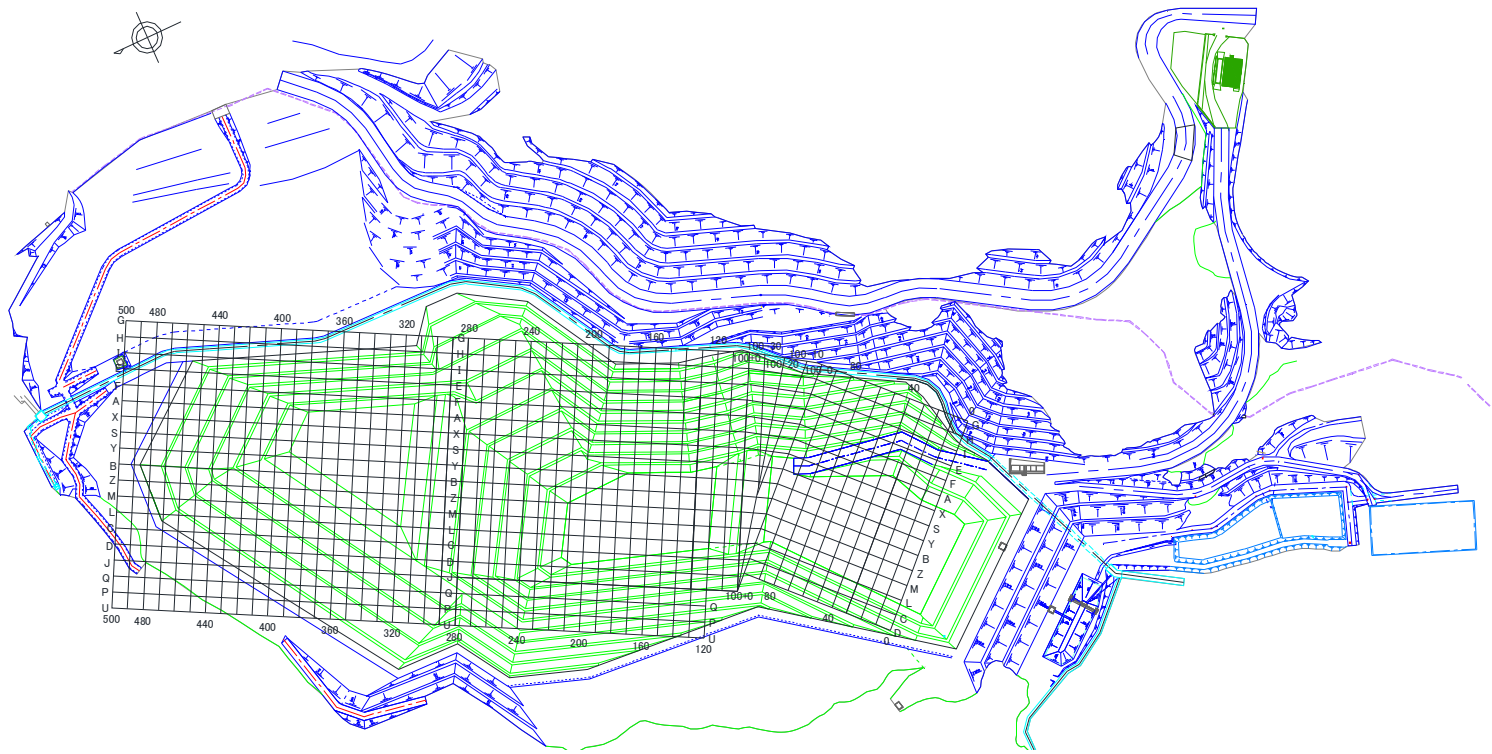
測定日	排出元	廃棄物名称	廃棄物の種類(灰種)	重量 [t]	空間放射線量測定結果[μSv/h]		埋立作業地点 (処分場プロット図参照)
					排出元搬出時	GFK受入時	
8月26日	大曲仙北	飛灰(固化灰)	飛灰	10.17	-	-	C200
8月26日	大曲仙北	飛灰(固化灰)	飛灰	10.53	-	-	C200
8月26日	東埼玉組合	焼却灰	主灰	11.67	0.06	0.02	F210
8月26日	東埼玉組合	焼却灰	主灰	12.37	0.06	0.02	F210
8月26日	柏市(第二)	焼却灰(固化飛灰)	飛灰	9.99	0.06	0.05	F210
8月26日	児玉郡市組合	固化飛灰	飛灰	9.75	0.03	0.02	F210
8月26日	牛久市	固化灰	飛灰	11.26	0.10	0.04	F210
8月26日	湖周組合	焼却灰	飛灰	9.45	-	-	C200
8月26日	盛岡紫波	熔融飛灰	飛灰	11.83	0.03	0.02	F210
8月26日	盛岡紫波	熔融飛灰	飛灰	12.14	0.03	0.02	F210
8月26日	気仙沼市(南三陸)	混合灰	混合灰	7.21	0.10	0.02	F210
8月26日	志太組合(高柳)	焼却灰	混合灰	9.70	-	-	C200
8月27日	君津市・木更津市・袖ヶ浦市・富津市	熔融飛灰	飛灰	9.73	0.06	0.03	F220
8月27日	君津市・木更津市・袖ヶ浦市・富津市	熔融飛灰	飛灰	9.39	0.06	0.03	F220
8月27日	各務原市	熔融固化飛灰	飛灰	8.65	-	-	L200
8月27日	市川市	焼却残渣	飛灰	9.56	0.08	0.03	F220
8月27日	市川市	焼却残渣	飛灰	10.06	0.05	0.03	F220
8月27日	西北五組合	焼却灰	主灰	9.02	-	-	L200
8月27日	川口市(朝日)	固化ばいじん	飛灰	10.35	0.05	0.02	F220
8月27日	船橋市(南部)	飛灰	飛灰	10.14	0.04	0.02	F220
8月27日	船橋市(南部)	飛灰	飛灰	10.38	0.04	0.02	F220
8月27日	船橋市(北部)	飛灰	飛灰	10.34	0.06	0.03	F220
8月27日	長生郡市組合	固化飛灰	飛灰	10.06	0.05	0.02	F220
8月27日	東埼玉組合	焼却灰	主灰	12.05	0.07	0.02	F220
8月27日	東埼玉組合	焼却灰	主灰	12.23	0.07	0.02	F220
8月27日	八街市	ばいじん	飛灰	9.09	0.06	0.03	F220
8月27日	松本市	固化灰	飛灰	9.82	-	-	L200
8月27日	亶理名取	焼却灰	飛灰	10.30	0.13	0.03	F220
8月27日	盛岡紫波	熔融飛灰	飛灰	11.86	0.03	0.02	F220
8月27日	安城市	ばいじん	飛灰	9.96	-	-	L200
8月28日	君津市・木更津市・袖ヶ浦市・富津市	熔融飛灰	飛灰	9.44	0.06	0.03	A210
8月28日	君津市・木更津市・袖ヶ浦市・富津市	熔融飛灰	飛灰	9.65	0.06	0.03	A210
8月28日	さいたま市(大崎)	固化灰	飛灰	11.81	0.05	0.02	A210
8月28日	佐倉酒々井組合	固化灰	飛灰	9.24	0.04	0.02	A210
8月28日	市川市	焼却残渣	主灰	10.05	0.04	0.02	A210
8月28日	市川市	焼却残渣	飛灰	9.79	0.07	0.03	A210
8月28日	市川市	焼却残渣	飛灰	9.89	0.09	0.03	A210
8月28日	鹿角組合	もえがら	主灰	6.86	-	-	C200
8月28日	小田原市	焼却灰	混合灰	9.96	0.03	0.02	A210
8月28日	松任石川組合	飛灰	飛灰	10.02	-	-	C200
8月28日	川口市(戸塚)	ばいじん	飛灰	10.14	0.06	0.02	A210
8月28日	川口市(朝日)	固化ばいじん	飛灰	10.28	0.05	0.02	A210
8月28日	船橋市(北部)	飛灰	飛灰	10.35	0.05	0.03	A210
8月28日	大曲仙北	焼却灰	主灰	11.08	-	-	C200

埋立場所等の管理記録B(埋立作業地点)

※測定頻度:1回/日(業務を行わない日は除く)

測定日	埋立作業地点 (処分場プロット図参照)	空間放射線量測定結果[μSv/h]
		埋立・覆土後
8月27日	L200	0.04
	F220	0.06
8月28日	C200	0.04
	A210	0.05

処分場プロット図(グリーンフィル小坂株式会社)



※EAK:エコシステム秋田株式会社 EKS:エコシステム小坂株式会社 ECB:エコシステム千葉株式会社

※「-」:測定対象外

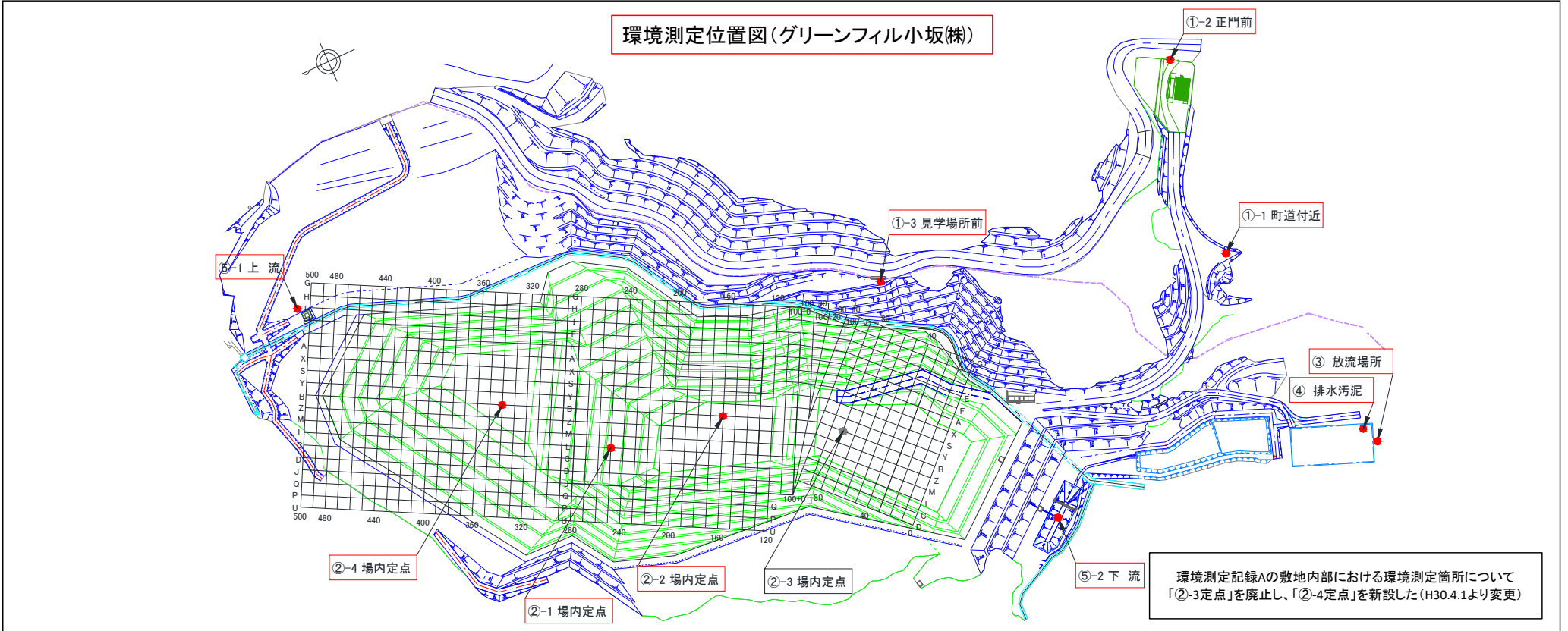
埋立場所等の管理記録A(受入時)

※測定頻度:受入ロット毎

埋立場所等の管理記録B(埋立作業地点)

※測定頻度:1回/日(業務を行わない日は除く)

測定日	排出元	廃棄物名称	廃棄物の種類(灰種)	重量 [t]	空間放射線量測定結果[μ Sv/h]		埋立作業地点 (処分場プロット図参照)	測定日	埋立作業地点 (処分場プロット図参照)	空間放射線量 測定結果[μ Sv/h] 埋立・覆土後
					排出元 搬出時	GFK 受入時				
8月28日	大曲仙北	飛灰(固化灰)	飛灰	10.79	-	-	C200			
8月28日	長生郡市組合	固化飛灰	飛灰	9.94	0.03	0.02	A210			
8月28日	東埼玉組合	焼却灰	主灰	10.47	0.07	0.02	A210			
8月28日	東埼玉組合	焼却灰	主灰	10.38	0.07	0.02	A210			
8月28日	東埼玉組合	焼却灰	主灰	10.29	0.06	0.02	A210			
8月28日	東埼玉組合	焼却灰	主灰	11.95	0.07	0.02	A210			
8月28日	東埼玉組合	焼却灰	主灰	10.49	0.06	0.02	A210			
8月28日	東埼玉組合	焼却灰	主灰	10.36	0.06	0.02	A210			
8月28日	東埼玉組合	焼却灰	主灰	11.70	0.06	0.02	A210			
8月28日	松本市	固化灰	飛灰	10.02	-	-	C200			
8月28日	柏市(第一)	焼却灰	主灰	10.20	0.03	0.02	A210			
8月28日	柏市(第一)	ばいじん(飛灰固化物)	飛灰	10.43	0.05	0.04	A210			
8月28日	盛岡紫波	熔融飛灰	飛灰	12.16	0.03	0.02	A210			
8月28日	安城市	焼却灰	主灰	9.94	-	-	C200			
8月31日	君津市・木更津市・袖ヶ浦市・富津市	熔融飛灰	飛灰	9.37	0.05	0.02	A220	8月31日	L200	0.04
8月31日	君津市・木更津市・袖ヶ浦市・富津市	熔融飛灰	飛灰	9.39	0.06	0.03	A220		A220	0.05
8月31日	君津市・木更津市・袖ヶ浦市・富津市	熔融飛灰	飛灰	9.15	0.05	0.02	A220			
8月31日	君津市・木更津市・袖ヶ浦市・富津市	熔融飛灰	飛灰	9.54	0.06	0.02	A220			
8月31日	市川市	焼却残渣	飛灰	9.97	0.06	0.04	A220			
8月31日	市川市	焼却残渣	主灰	9.92	0.05	0.02	A220			
8月31日	志太組合(一色)	焼却灰	混合灰	9.92	-	-	L200			
8月31日	志木組合(新座東)	集塵灰	飛灰	10.72	0.04	0.02	A220			
8月31日	鹿角組合	もえがら	主灰	8.76	-	-	L200			
8月31日	小田原市	焼却灰	混合灰	9.91	0.03	0.02	A220			
8月31日	小田原市	焼却灰	混合灰	9.48	0.03	0.02	A220			
8月31日	小田原市	焼却灰	混合灰	10.44	0.03	0.02	A220			
8月31日	小田原市	焼却灰	混合灰	10.20	0.03	0.02	A220			
8月31日	西北五組合	焼却灰	主灰	9.07	-	-	L200			
8月31日	船橋市(南部)	飛灰	飛灰	11.40	0.04	0.02	A220			
8月31日	船橋市(南部)	焼却灰	主灰	10.11	0.03	0.02	A220			
8月31日	船橋市(南部)	焼却灰	主灰	11.67	0.04	0.02	A220			
8月31日	長生郡市組合	固化飛灰	飛灰	9.94	0.02	0.02	A220			
8月31日	東埼玉組合	焼却灰	主灰	12.43	0.06	0.02	A220			
8月31日	東埼玉組合	焼却灰	主灰	12.10	0.06	0.02	A220			
8月31日	八街市	ばいじん	飛灰	9.43	0.06	0.02	A220			
8月31日	亙理名取	焼却灰	主灰	10.21	0.10	0.02	A220			
8月31日	安城市	焼却灰	主灰	9.94	-	-	L200			



環境測定記録A ※測定頻度:1回/日(業務を行わない日は除く)						
測定日	敷地境界[μ Sv/h]			敷地内部[μ Sv/h]		
	①-1 町道付近	①-2 正門前	①-3 見学場所前	②-1 定点	②-2 定点	②-4 定点
8月3日	0.05	0.04	0.04	0.04	0.05	0.05
8月4日	0.04	0.04	0.03	0.04	0.05	0.05
8月5日	0.05	0.04	0.04	0.04	0.05	0.05
8月6日	0.04	0.04	0.04	0.04	0.05	0.05
8月7日	0.05	0.04	0.04	0.04	0.05	0.05
8月11日	0.04	0.03	0.03	0.04	0.05	0.05
8月12日	0.05	0.04	0.04	0.04	0.05	0.05
8月17日	0.05	0.04	0.04	0.04	0.05	0.05
8月18日	0.04	0.03	0.03	0.04	0.04	0.05
8月19日	0.04	0.04	0.03	0.04	0.05	0.05
8月20日	0.05	0.04	0.04	0.04	0.05	0.05
8月21日	0.05	0.04	0.04	0.04	0.04	0.05
8月24日	0.05	0.04	0.04	0.04	0.04	0.05
8月25日	0.04	0.03	0.03	0.04	0.05	0.05
8月26日	0.04	0.03	0.04	0.04	0.04	0.05
8月27日	0.04	0.03	0.03	0.04	0.05	0.05
8月28日	0.04	0.04	0.03	0.04	0.04	0.05
8月31日	0.05	0.04	0.04	0.04	0.05	0.05

環境測定記録B ※測定頻度:4回/月				
採取日	処理水[Bq/L] 下段:検出下限値			
	③放流場所			
	¹³¹ I	¹³⁴ Cs	¹³⁷ Cs	Cs計
8月3日	ND	ND	2.0	2.0
	1.0	1.1	1.0	-
8月11日	ND	ND	3.1	3.1
	1.3	1.6	1.5	-
8月18日	ND	ND	3.4	3.4
	0.9	1.5	1.3	-
8月24日	ND	ND	2.5	2.5
	1.0	1.2	1.3	-

※測定頻度:浸出水処理施設の稼働が月2回以下の場合、頻度を月2回とする

採取日	総合清澄池出口[Bq/L] 下段:検出下限値			
	¹³¹ I	¹³⁴ Cs	¹³⁷ Cs	Cs計
8月3日	ND	ND	ND	ND
	0.9	1.3	1.3	-

※小坂川放流地点では不検出

環境測定記録C ※測定頻度:1回/月																
採取日	排水汚泥[Bq/kg] 下段:検出下限値				採取日	地下水[Bq/L] 下段:検出下限値										
	④排水処理施設					⑤-1上流				⑤-2下流						
	¹³¹ I	¹³⁴ Cs	¹³⁷ Cs	Cs計		¹³¹ I	¹³⁴ Cs	¹³⁷ Cs	Cs計	¹³¹ I	¹³⁴ Cs	¹³⁷ Cs	Cs計			
8月3日	ND	ND	16	16	8月3日	ND	ND	ND	ND	ND	ND	ND	ND	ND	ND	ND
	6.3	8.2	8.6	-		1.0	0.9	1.2	-	1.1	1.2	1.7	-			