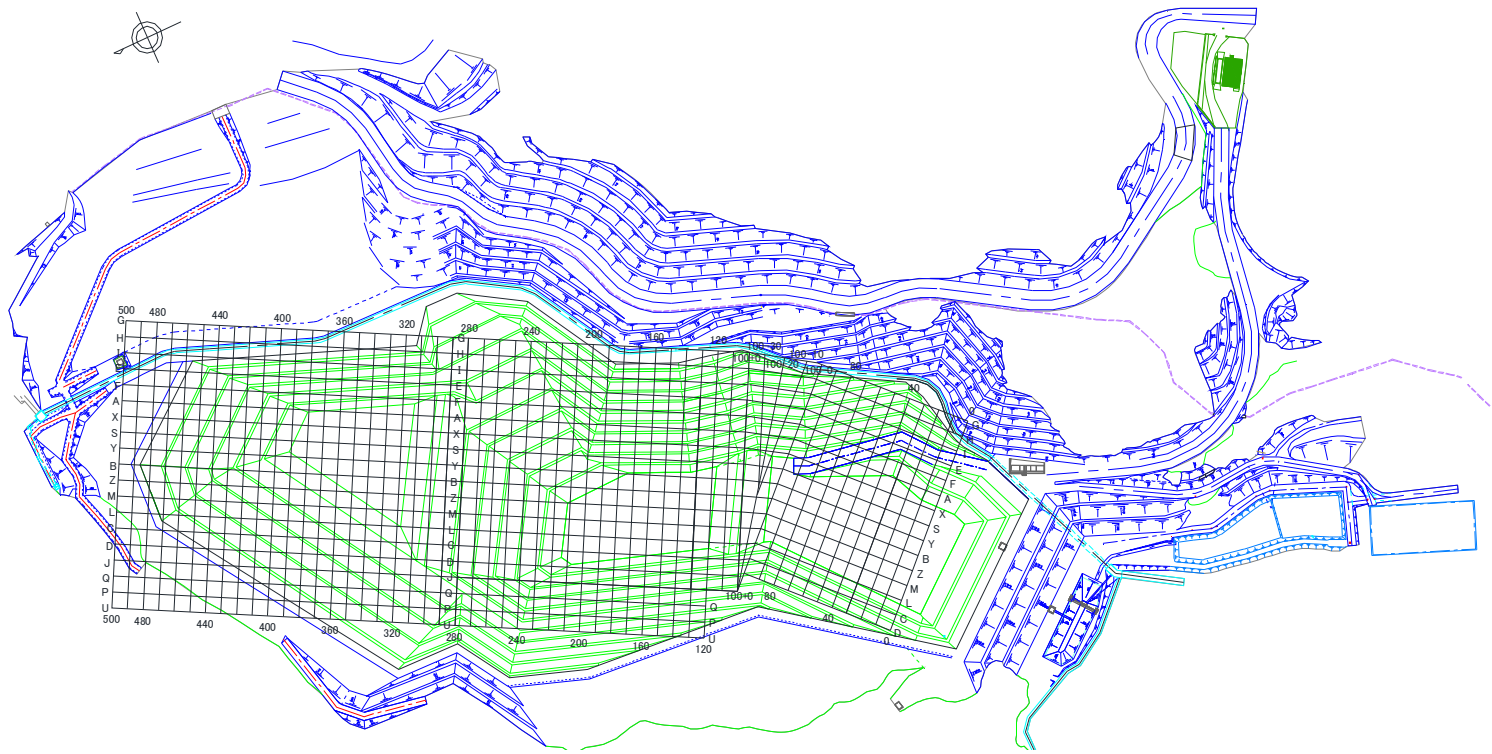


処分場プロット図(グリーンフィル小坂株式会社)



※EAK:エコシステム秋田株式会社 EKS:エコシステム小坂株式会社 ECB:エコシステム千葉株式会社

※「-」:測定対象外

埋立場所等の管理記録A(受入時)

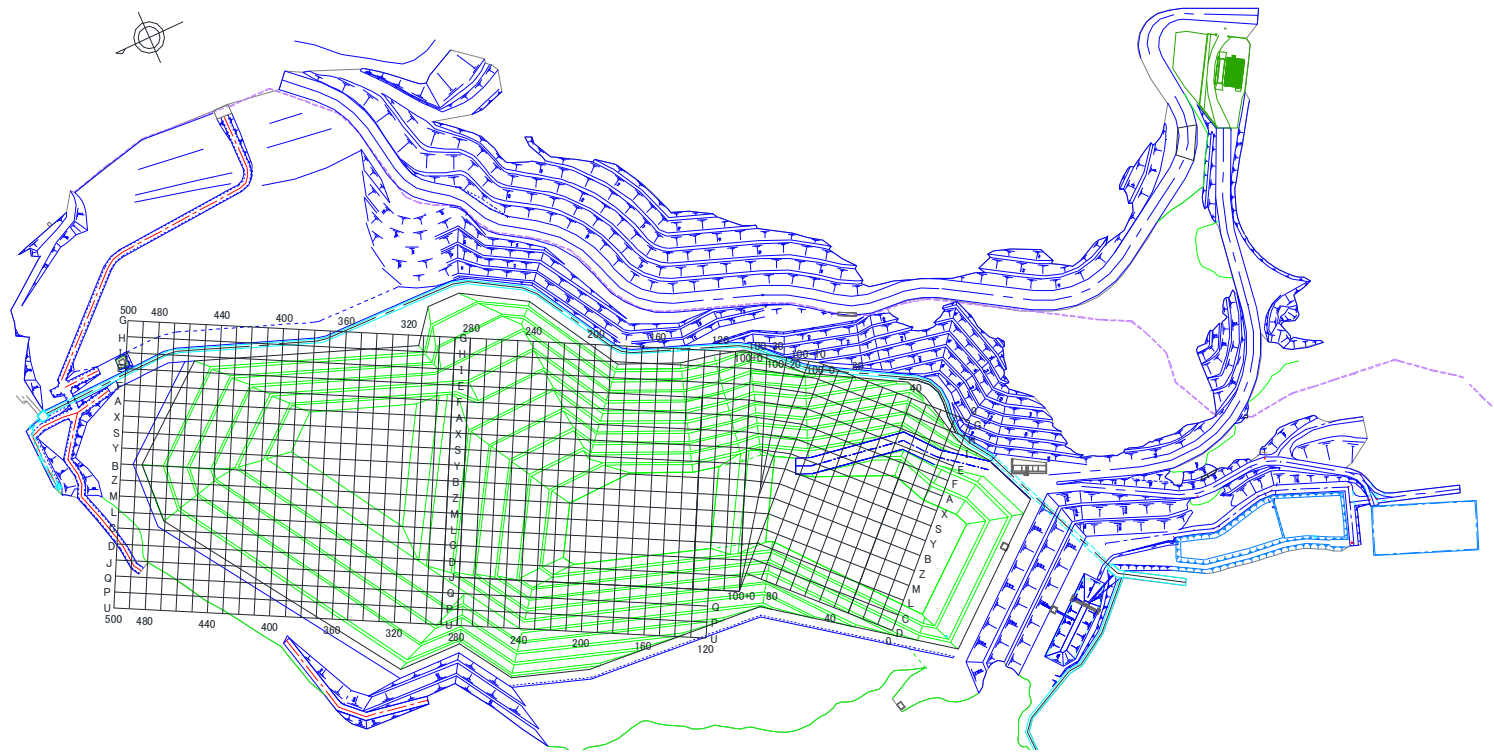
※測定頻度:受入ロット毎

埋立場所等の管理記録B(埋立作業地点)

※測定頻度:1回/日(業務を行わない日は除く)

測定日	排出元	廃棄物名称	廃棄物の種類(灰種)	重量 [t]	空間放射線量測定結果[μ Sv/h]		埋立作業地点 (処分場プロット図参照)	測定日	埋立作業地点 (処分場プロット図参照)	空間放射線量測定結果[μ Sv/h] 埋立・覆土後
					排出元搬出時	GFK受入時				
7月3日	大曲仙北	焼却灰	主灰	11.20	-	-	C200			
7月3日	大曲仙北	飛灰(固化灰)	飛灰	11.00	-	-	C200			
7月3日	大和市	焼却灰	混合灰	10.46	0.06	0.02	A220			
7月3日	大和市	焼却灰	混合灰	10.50	0.06	0.02	A220			
7月3日	大和市	焼却灰	混合灰	10.45	0.06	0.02	A220			
7月3日	柏市(第一)	焼却灰	主灰	10.09	0.03	0.02	A220			
7月3日	釜石市	集塵灰	飛灰	8.41	0.07	0.02	A220			
7月3日	常総組合	飛灰	飛灰	11.75	0.07	0.05	A220			
7月3日	常総組合	飛灰	飛灰	11.84	0.08	0.04	A220			
7月3日	常総組合	スラグ	スラグ	11.92	0.07	0.02	A220			
7月3日	EAK	焼却灰	主灰	12.14	-	-	C200			
7月3日	EAK	焼却灰	主灰	12.12	-	-	C200			
7月6日	君津市・木更津市・袖ヶ浦市・富津市	溶融飛灰	飛灰	9.58	0.06	0.03	F220	7月6日	L200	0.03
7月6日	君津市・木更津市・袖ヶ浦市・富津市	溶融飛灰	飛灰	9.43	0.05	0.03	F220		F220	0.04
7月6日	志太組合(一色)	焼却灰	混合灰	9.56	-	-	L200			
7月6日	志太組合(一色)	焼却灰	混合灰	9.48	-	-	L200			
7月6日	志太組合(一色)	焼却灰	混合灰	9.26	-	-	L200			
7月6日	松任石川組合	飛灰	飛灰	10.00	-	-	L200			
7月6日	西北五組合	焼却灰	主灰	8.90	-	-	L200			
7月6日	東埼玉組合	ばいじん	飛灰	10.43	0.06	0.03	F220			
7月6日	児玉郡市組合	固化飛灰	飛灰	9.78	0.04	0.02	F220			
7月6日	牛久市	固化灰	飛灰	11.26	0.10	0.04	F220			
7月6日	亙理名取	焼却灰	主灰	10.31	0.13	0.02	F220			
7月6日	亙理名取	焼却灰	飛灰	10.25	0.12	0.03	F220			
7月6日	寒川町	焼却灰	飛灰	9.68	0.08	0.02	F220			
7月6日	寒川町	焼却灰	飛灰	9.66	0.08	0.02	F220			
7月7日	市川市	焼却残渣	飛灰	9.58	0.04	0.03	F220	7月7日	C200	0.03
7月7日	市川市	焼却残渣	飛灰	10.0	0.05	0.03	F220		F220	0.04
7月7日	市川市	焼却残渣	飛灰	9.7	0.04	0.03	F220			
7月7日	市川市	焼却残渣	飛灰	9.7	0.04	0.03	F220			
7月7日	志木組合(新座東)	集塵灰	飛灰	10.6	0.05	0.02	F220			
7月7日	志木組合(新座東)	集塵灰	飛灰	10.8	0.05	0.02	F220			
7月7日	鹿角組合	もえがら	主灰	7.3	-	-	C200			
7月7日	小田原市	焼却灰	混合灰	9.4	0.03	0.02	F220			
7月7日	船橋市(北部)	飛灰	飛灰	10.4	0.07	0.03	F220			
7月7日	大曲仙北	焼却灰	主灰	11.5	-	-	C200			
7月7日	大曲仙北	焼却灰	主灰	11.0	-	-	C200			
7月7日	東埼玉組合	ばいじん	飛灰	10.3	0.07	0.03	F220			
7月7日	東埼玉組合	焼却灰	主灰	12.3	0.05	0.02	F220			
7月7日	柏市(第二)	焼却灰(固化飛灰)	飛灰	10.0	0.08	0.04	F220			
7月7日	柏市(第二)	焼却灰(固化飛灰)	飛灰	9.9	0.07	0.04	F220			
7月7日	児玉郡市組合	固化飛灰	飛灰	9.9	0.03	0.02	F220			
7月7日	柏市(第一)	ばいじん(飛灰固化物)	飛灰	9.9	0.04	0.03	F220			
7月7日	牛久市	固化灰	飛灰	11.5	0.10	0.04	F220			

処分場プロット図(グリーンフィル小坂㈱)



※EAK:エコシステム秋田㈱ EKS:エコシステム小坂㈱ ECB:エコシステム千葉㈱

※「-」:測定対象外

埋立場所等の管理記録A(受入時)

※測定頻度:受入ロット毎

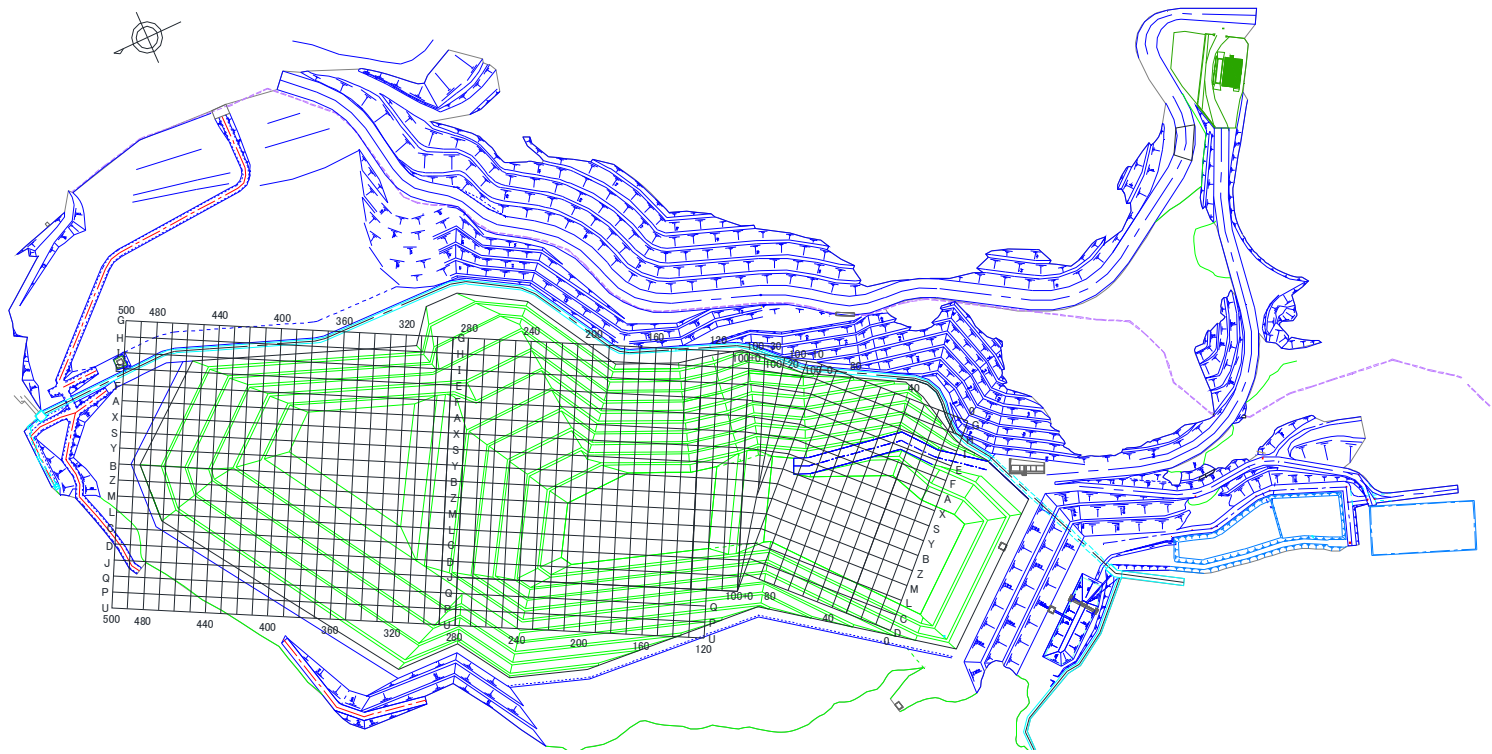
測定日	排出元	廃棄物名称	廃棄物の種類(灰種)	重量 [t]	空間放射線量 測定結果[μ Sv/h]		埋立作業地点 (処分場プロット図参照)
					排出元 搬出時	GFK 受入時	
7月7日	寒川町	焼却灰	飛灰	9.7	0.03	0.02	F220
7月8日	君津市・木更津市・袖ヶ浦市・富津市	熔融飛灰	飛灰	9.4	0.06	0.03	F220
7月8日	君津市・木更津市・袖ヶ浦市・富津市	熔融飛灰	飛灰	9.4	0.06	0.03	F220
7月8日	さいたま市(大崎)	固化灰	飛灰	12.2	0.05	0.02	F220
7月8日	市川市	焼却残渣	主灰	9.9	0.05	0.02	F220
7月8日	志木組合(新座東)	集塵灰	飛灰	10.1	0.05	0.02	F220
7月8日	小田原市	焼却灰	混合灰	9.8	0.03	0.02	F220
7月8日	小田原市	焼却灰	混合灰	10.0	0.03	0.02	F220
7月8日	杉戸町	固化灰	飛灰	7.8	0.07	0.02	F220
7月8日	船橋市(北部)	飛灰	飛灰	10.4	0.08	0.03	F220
7月8日	船橋市(北部)	飛灰	飛灰	10.3	0.08	0.03	F220
7月8日	大曲仙北	飛灰(固化灰)	飛灰	11.1	-	-	L200
7月8日	大曲仙北	飛灰(固化灰)	飛灰	11.1	-	-	L200
7月8日	東埼玉組合	ばいじん	飛灰	10.3	0.08	0.02	F220
7月8日	東埼玉組合	焼却灰	主灰	11.8	0.05	0.02	F220
7月8日	柏市(第二)	焼却灰(固化飛灰)	飛灰	9.9	0.08	0.04	F220
7月8日	東埼玉組合(第二)	ばいじん	飛灰	10.2	0.08	0.03	F220
7月8日	湖周組合	焼却灰	飛灰	9.4	-	-	L200
7月8日	亙理名取	焼却灰	飛灰	10.3	0.12	0.03	F220
7月8日	気仙沼市(南三陸)	混合灰	混合灰	8.2	0.07	0.02	F220
7月8日	常総組合	飛灰	飛灰	11.7	0.07	0.04	F220
7月8日	常総組合	飛灰	飛灰	11.7	0.07	0.05	F220
7月8日	EAK	焼却灰	主灰	11.5	-	-	L200
7月9日	君津市・木更津市・袖ヶ浦市・富津市	熔融飛灰	飛灰	9.530	0.06	0.03	E220
7月9日	君津市・木更津市・袖ヶ浦市・富津市	熔融飛灰	飛灰	9.4	0.06	0.03	E220
7月9日	市川市	焼却残渣	飛灰	10.0	0.05	0.03	E220
7月9日	市川市	焼却残渣	飛灰	10.1	0.08	0.03	E220
7月9日	市川市	焼却残渣	主灰	9.7	0.05	0.02	E220
7月9日	市川市	焼却残渣	飛灰	9.8	0.06	0.03	E220
7月9日	市川市	焼却残渣	飛灰	10.0	0.10	0.04	E220
7月9日	西北五組合	焼却灰	主灰	9.1	-	-	C200
7月9日	川口市(戸塚)	ばいじん	飛灰	10.3	0.07	0.02	E220
7月9日	鎌ヶ谷組合	混合灰	混合灰	7.8	0.07	0.02	E220
7月9日	柏市(第一)	焼却灰	主灰	10.2	0.05	0.02	E220
7月9日	東埼玉組合(第二)	ばいじん	飛灰	10.3	0.10	0.03	E220
7月9日	亙理名取	焼却灰	主灰	10.4	0.11	0.02	E220
7月9日	常総組合	熔融不適物	主灰	11.0	0.06	0.01	E220
7月9日	常総組合	スラグ	スラグ	12.0	0.07	0.02	E220
7月10日	君津市・木更津市・袖ヶ浦市・富津市	熔融飛灰	飛灰	9.3	0.07	0.03	F200
7月10日	伊奈町	処理済ばいじん	飛灰	6.6	0.14	0.02	F200
7月10日	市川市	焼却残渣	主灰	10.0	0.04	0.02	F200
7月10日	市川市	焼却残渣	飛灰	10.1	0.05	0.03	F200
7月10日	志木組合(新座東)	集塵灰	飛灰	12.1	0.05	0.02	F200
7月10日	鹿角組合	もえがら	主灰	7.2	-	-	L200

埋立場所等の管理記録B(埋立作業地点)

※測定頻度:1回/日(業務を行わない日は除く)

測定日	埋立作業地点 (処分場プロット図参照)	空間放射線量 測定結果[μ Sv/h]
		埋立・覆土後
7月8日	L200	0.03
	F220	0.04
7月9日	C200	0.03
	E220	0.04
7月10日	L200	0.03
	F200	0.04

処分場プロット図(グリーンフィル小坂株式会社)



※EAK:エコシステム秋田株式会社 EKS:エコシステム小坂株式会社 ECB:エコシステム千葉株式会社

※「-」:測定対象外

埋立場所等の管理記録A(受入時)

※測定頻度:受入ロット毎

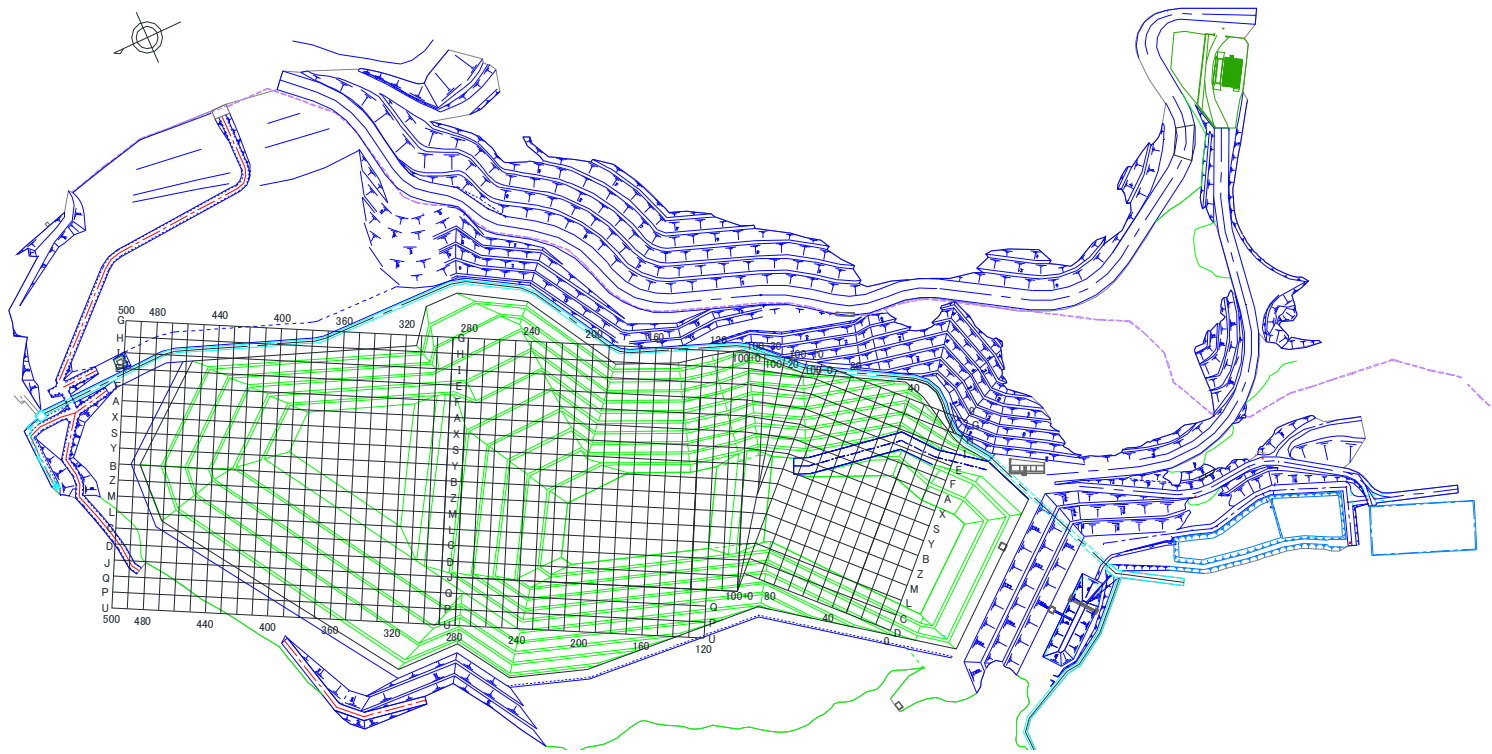
測定日	排出元	廃棄物名称	廃棄物の種類(灰種)	重量 [t]	空間放射線量測定結果[μ Sv/h]		埋立作業地点 (処分場プロット図参照)
					排出元搬出時	GFK受入時	
7月10日	習志野市	溶融飛灰	飛灰	10.1	0.05	0.04	F200
7月10日	小田原市	焼却灰	混合灰	9.4	0.03	0.02	F200
7月10日	川口市(戸塚)	ばいじん	飛灰	12.1	0.08	0.02	F200
7月10日	船橋市(北部)	飛灰	飛灰	12.1	0.06	0.03	F200
7月10日	大曲仙北	焼却灰	主灰	11.4	-	-	L200
7月10日	大曲仙北	焼却灰	主灰	11.8	-	-	L200
7月10日	東埼玉組合	焼却灰	主灰	10.6	0.06	0.02	F200
7月10日	東埼玉組合	焼却灰	主灰	10.3	0.07	0.02	F200
7月10日	東埼玉組合	焼却灰	主灰	10.4	0.07	0.02	F200
7月10日	東埼玉組合	焼却灰	主灰	10.5	0.07	0.02	F200
7月10日	東埼玉組合	焼却灰	主灰	10.2	0.08	0.02	F200
7月10日	東埼玉組合	焼却灰	主灰	12.5	0.07	0.02	F200
7月10日	東埼玉組合	焼却灰	主灰	10.2	0.07	0.02	F200
7月10日	東埼玉組合	焼却灰	主灰	12.5	0.06	0.02	F200
7月10日	東埼玉組合	焼却灰	主灰	10.4	0.06	0.02	F200
7月10日	釜石市	集塵灰	飛灰	8.7	0.06	0.02	F200
7月10日	亶理名取	焼却灰	飛灰	10.2	0.17	0.03	F200
7月13日	君津市・木更津市・袖ヶ浦市・富津市	溶融飛灰	飛灰	9.2	0.06	0.03	E220
7月13日	君津市・木更津市・袖ヶ浦市・富津市	溶融飛灰	飛灰	9.2	0.06	0.03	E220
7月13日	市川市	焼却残渣	主灰	9.7	0.04	0.02	E220
7月13日	市川市	焼却残渣	飛灰	9.9	0.05	0.03	E220
7月13日	習志野市	溶融飛灰	飛灰	10.2	0.06	0.03	E220
7月13日	松任石川組合	飛灰	飛灰	9.9	-	-	C200
7月13日	西北五組合	焼却灰	主灰	9.2	-	-	C200
7月13日	川口市(戸塚)	ばいじん	飛灰	10.3	0.07	0.02	E220
7月13日	長生郡市組合	固化飛灰	飛灰	10.1	0.05	0.02	E220
7月13日	柏市(第二)	焼却灰(固化飛灰)	飛灰	9.9	0.08	0.05	E220
7月13日	柏市(第一)	焼却灰	主灰	9.9	0.04	0.02	E220
7月13日	亶理名取	焼却灰	主灰	10.3	0.13	0.02	E220
7月13日	盛岡紫波	溶融飛灰	飛灰	12.0	0.03	0.02	E220
7月13日	盛岡紫波	溶融飛灰	飛灰	12.4	0.03	0.02	E220
7月13日	盛岡紫波	溶融飛灰	飛灰	11.7	0.03	0.02	E220
7月14日	伊奈町	処理済ばいじん	飛灰	8.6	0.16	0.02	E210
7月14日	市川市	焼却残渣	主灰	9.85	0.05	0.02	E210
7月14日	市川市	焼却残渣	飛灰	9.95	0.06	0.03	E210
7月14日	鹿角組合	し尿焼却灰	主灰	1.86	-	-	L200
7月14日	鹿角組合	もえがら	主灰	7.62	-	-	L200
7月14日	小田原市	焼却灰	混合灰	10.15	0.03	0.02	E210
7月14日	大曲仙北	焼却灰	主灰	11.32	-	-	L200
7月14日	大曲仙北	焼却灰	主灰	11.64	-	-	L200
7月14日	東埼玉組合	焼却灰	主灰	10.21	0.06	0.02	E210
7月14日	東埼玉組合	焼却灰	主灰	10.25	0.05	0.02	E210
7月14日	東埼玉組合	ばいじん	飛灰	10.33	0.07	0.02	E210
7月14日	児玉郡市組合	固化飛灰	飛灰	9.81	0.04	0.02	E210

埋立場所等の管理記録B(埋立作業地点)

※測定頻度:1回/日(業務を行わない日は除く)

測定日	埋立作業地点 (処分場プロット図参照)	空間放射線量測定結果[μ Sv/h]
		埋立・覆土後
7月13日	C200	0.02
	E220	0.03
7月14日	E210	0.04
	L200	0.03

処分場プロット図(グリーンフィル小坂株式会社)



※EAK:エコシステム秋田株式会社 EKS:エコシステム小坂株式会社 ECB:エコシステム千葉株式会社

※「-」:測定対象外

埋立場所等の管理記録A(受入時)

※測定頻度:受入ロット毎

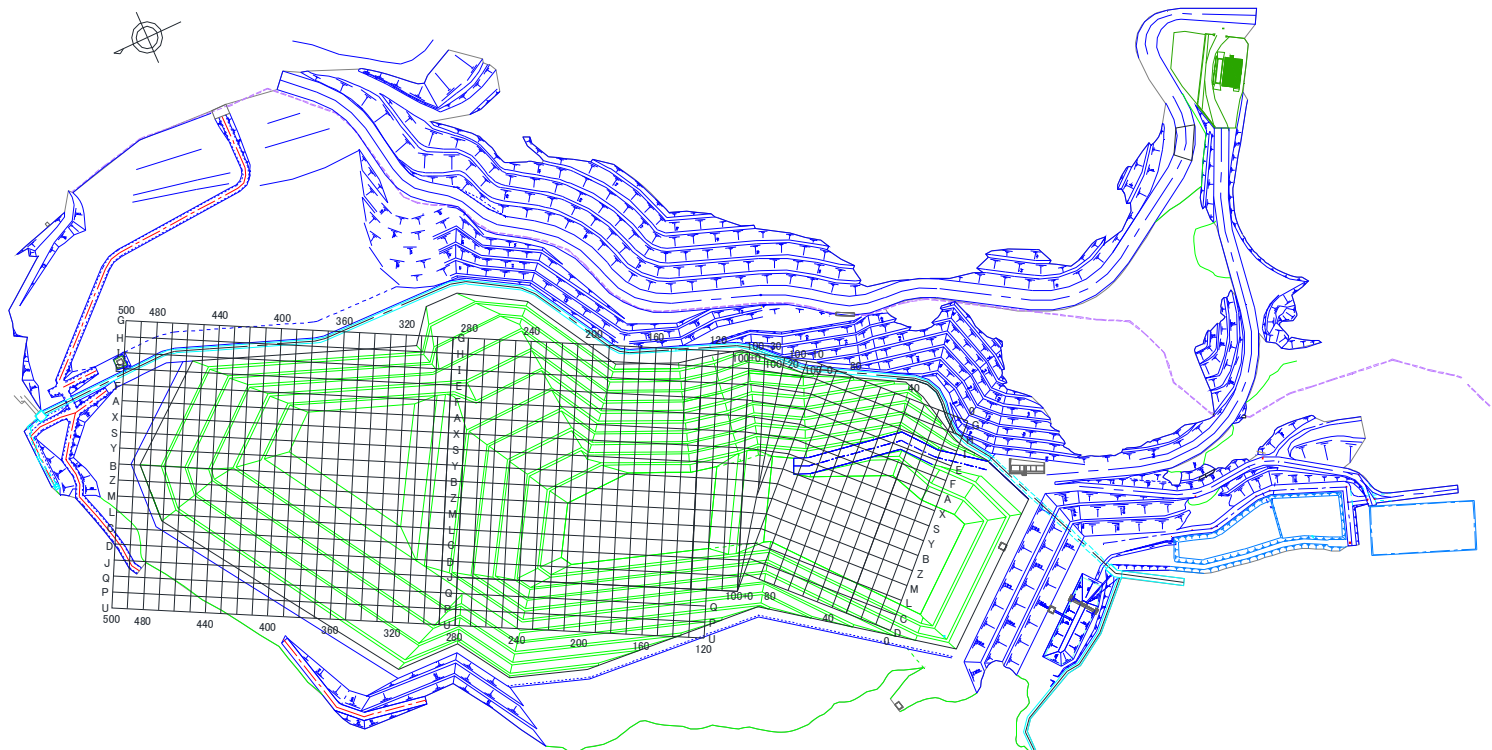
測定日	排出元	廃棄物名称	廃棄物の種類(灰種)	重量 [t]	空間放射線量測定結果[μ Sv/h]		埋立作業地点 (処分場プロット図参照)
					排出元搬出時	GFK受入時	
7月14日	児玉郡市組合	固化飛灰	飛灰	9.82	0.05	0.02	E210
7月14日	松本市	固化灰	飛灰	9.96	-	-	L200
7月14日	亘理名取	焼却灰	飛灰	10.32	0.16	0.03	E210
7月14日	盛岡紫波	熔融飛灰	飛灰	11.98	0.03	0.02	E210
7月14日	盛岡紫波	熔融飛灰	飛灰	12.02	0.03	0.02	E210
7月14日	盛岡紫波	熔融飛灰	飛灰	12.01	0.03	0.02	E210
7月14日	寒川町	焼却灰	飛灰	9.65	0.04	0.02	E210
7月14日	寒川町	焼却灰	飛灰	9.65	0.05	0.02	E210
7月15日	さいたま市(大崎)	固化灰	飛灰	11.26	0.05	0.02	E200
7月15日	習志野市	熔融飛灰	飛灰	10.14	0.05	0.03	E200
7月15日	船橋市(北部)	飛灰	飛灰	10.32	0.07	0.03	E200
7月15日	大曲仙北	飛灰(固化灰)	飛灰	10.66	-	-	C200
7月15日	大曲仙北	飛灰(固化灰)	飛灰	10.87	-	-	C200
7月15日	東埼玉組合	焼却灰	主灰	10.44	0.06	0.02	E200
7月15日	東埼玉組合	焼却灰	主灰	10.48	0.06	0.02	E200
7月15日	鎌ヶ谷組合	混合灰	混合灰	9.05	0.06	0.03	E200
7月15日	柏市(第二)	焼却灰(固化飛灰)	飛灰	9.92	0.09	0.04	E200
7月15日	柏市(第二)	焼却灰(固化飛灰)	飛灰	9.86	0.09	0.04	E200
7月15日	柏市(第一)	ばいじん(飛灰固化物)	飛灰	10.14	0.04	0.03	E200
7月15日	柏市(第一)	ばいじん(飛灰固化物)	飛灰	9.38	0.04	0.03	E200
7月15日	柏市(第一)	焼却灰	主灰	9.57	0.05	0.02	E200
7月15日	盛岡紫波	熔融飛灰	飛灰	10.41	0.03	0.02	E200
7月15日	盛岡紫波	熔融飛灰	飛灰	10.46	0.03	0.02	E200
7月15日	盛岡紫波	熔融飛灰	飛灰	12.17	0.03	0.02	E200
7月15日	盛岡紫波	熔融飛灰	飛灰	12.31	0.03	0.02	E200
7月15日	盛岡紫波	熔融飛灰	飛灰	12.12	0.03	0.02	E200
7月15日	盛岡紫波	熔融飛灰	飛灰	12.69	0.03	0.02	E200
7月15日	気仙沼市(南三陸)	混合灰	混合灰	7.93	0.07	0.02	E200
7月15日	常総組合	飛灰	飛灰	10.74	0.08	0.04	E200
7月15日	常総組合	飛灰	飛灰	11.55	0.10	0.04	E200
7月15日	寒川町	焼却灰	飛灰	9.62	0.04	0.02	E200
7月15日	寒川町	焼却灰	飛灰	9.60	0.04	0.02	E200
7月16日	君津市・木更津市・袖ヶ浦市・富津市	熔融飛灰	飛灰	9.10	0.06	0.03	F200
7月16日	君津市・木更津市・袖ヶ浦市・富津市	熔融飛灰	飛灰	9.54	0.06	0.03	F200
7月16日	君津市・木更津市・袖ヶ浦市・富津市	熔融飛灰	飛灰	9.76	0.06	0.03	F200
7月16日	伊奈町	処理済ばいじん	飛灰	6.53	0.14	0.02	F200
7月16日	市川市	焼却残渣	主灰	9.76	0.04	0.02	F200
7月16日	市川市	焼却残渣	飛灰	9.99	0.06	0.03	F200
7月16日	志木組合(新座東)	集塵灰	飛灰	10.18	0.06	0.02	F200
7月16日	鹿角組合	もえがら	主灰	10.70	-	-	L200
7月16日	鹿角組合	もえがら	主灰	8.10	-	-	L200
7月16日	小田原市	焼却灰	混合灰	9.51	0.03	0.02	F200
7月16日	西北五組合	焼却灰	主灰	9.21	-	-	L200
7月16日	川口市(朝日)	固化ばいじん	飛灰	10.48	0.06	0.02	F200

埋立場所等の管理記録B(埋立作業地点)

※測定頻度:1回/日(業務を行わない日は除く)

測定日	埋立作業地点 (処分場プロット図参照)	空間放射線量測定結果[μ Sv/h]
		埋立・覆土後
7月15日	E200	0.04
	C200	0.03
7月16日	L200	0.03
	F200	0.03

処分場プロット図(グリーンフィル小坂㈱)



※EAK:エコシステム秋田㈱ EKS:エコシステム小坂㈱ ECB:エコシステム千葉㈱

※「-」:測定対象外

埋立場所等の管理記録A(受入時)

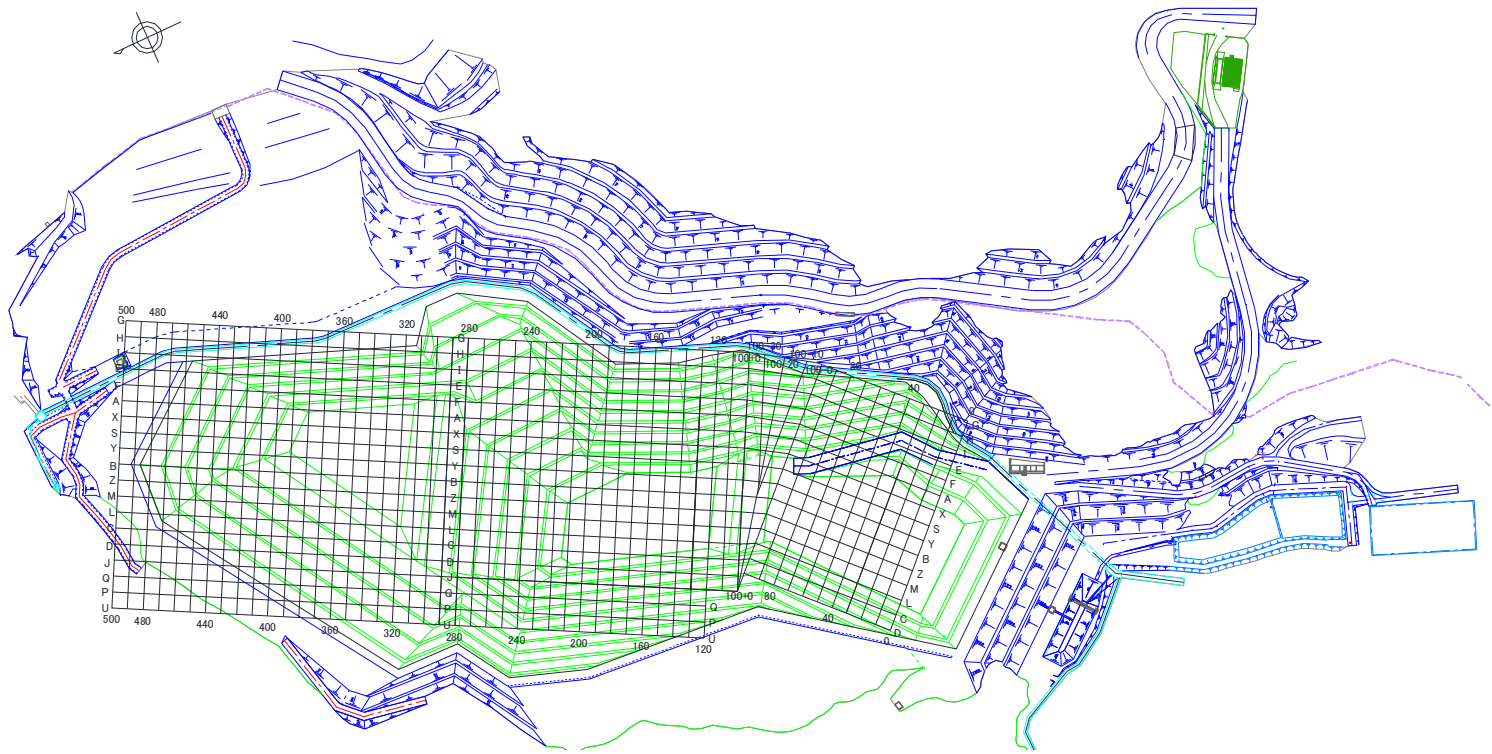
※測定頻度:受入ロット毎

埋立場所等の管理記録B(埋立作業地点)

※測定頻度:1回/日(業務を行わない日は除く)

測定日	排出元	廃棄物名称	廃棄物の種類(灰種)	重量 [t]	空間放射線量測定結果[μ Sv/h]		埋立作業地点 (処分場プロット図参照)	測定日	埋立作業地点 (処分場プロット図参照)	空間放射線量測定結果[μ Sv/h] 埋立・覆土後
					排出元搬出時	GFK 受入時				
7月16日	船橋市(北部)	飛灰	飛灰	10.34	0.06	0.03	F200			
7月16日	長生郡市組合	固化飛灰	飛灰	10.04	0.04	0.02	F200			
7月16日	東埼玉組合	ばいじん	飛灰	9.98	0.06	0.02	F200			
7月16日	八街市	ばいじん	飛灰	7.94	0.07	0.02	F200			
7月16日	牛久市	固化灰	飛灰	11.66	0.10	0.04	F200			
7月16日	東埼玉組合(第二)	ばいじん	飛灰	10.35	0.12	0.03	F200			
7月16日	亙理名取	焼却灰	飛灰	10.40	0.13	0.03	F200			
7月16日	盛岡紫波	溶融飛灰	飛灰	12.12	0.03	0.02	F200			
7月16日	盛岡紫波	溶融飛灰	飛灰	9.79	0.03	0.02	F200			
7月16日	盛岡紫波	溶融飛灰	飛灰	11.75	0.03	0.02	F200			
7月16日	盛岡紫波	溶融飛灰	飛灰	10.28	0.03	0.02	F200			
7月16日	盛岡紫波	溶融飛灰	飛灰	12.27	0.03	0.02	F200			
7月16日	盛岡紫波	溶融飛灰	飛灰	12.20	0.03	0.02	F200			
7月16日	盛岡紫波	溶融飛灰	飛灰	10.69	0.03	0.02	F200			
7月17日	君津市・木更津市・袖ヶ浦市・富津市	溶融飛灰	飛灰	9.74	0.06	0.03	F210	7月17日	C200	0.03
7月17日	君津市・木更津市・袖ヶ浦市・富津市	溶融飛灰	飛灰	9.28	0.07	0.03	F210		F210	0.03
7月17日	伊奈町	処理済ばいじん	飛灰	7.11	0.09	0.02	F210			
7月17日	鹿角組合	もえがら	主灰	5.18	-	-	C200			
7月17日	小田原市	焼却灰	混合灰	10.01	0.03	0.02	F210			
7月17日	小田原市	焼却灰	混合灰	10.04	0.03	0.02	F210			
7月17日	杉戸町	固化灰	飛灰	8.99	0.08	0.02	F210			
7月17日	川口市(朝日)	固化ばいじん	飛灰	10.30	0.05	0.02	F210			
7月17日	大曲仙北	焼却灰	主灰	11.62	-	-	C200			
7月17日	大曲仙北	焼却灰	主灰	11.19	-	-	C200			
7月17日	鎌ヶ谷組合	混合灰	混合灰	8.28	0.06	0.03	F210			
7月17日	八街市	ばいじん	飛灰	8.84	0.06	0.02	F210			
7月17日	八街市	焼却灰	主灰	9.99	0.06	0.02	F210			
7月17日	柏市(第一)	焼却灰	主灰	9.39	0.04	0.02	F210			
7月17日	釜石市	集塵灰	飛灰	8.43	0.07	0.02	F210			
7月17日	東埼玉組合(第二)	ばいじん	飛灰	10.44	0.08	0.03	F210			
7月17日	亙理名取	焼却灰	主灰	10.42	0.12	0.02	F210			
7月17日	亙理名取	焼却灰	主灰	10.34	0.13	0.02	F210			
7月17日	亙理名取	焼却灰	飛灰	10.41	0.16	0.03	F210			
7月17日	盛岡紫波	溶融飛灰	飛灰	12.01	0.03	0.02	F210			
7月17日	盛岡紫波	溶融飛灰	飛灰	12.65	0.03	0.02	F210			
7月17日	盛岡紫波	溶融飛灰	飛灰	11.73	0.03	0.02	F210			
7月17日	盛岡紫波	溶融飛灰	飛灰	11.66	0.03	0.02	F210			
7月17日	盛岡紫波	溶融飛灰	飛灰	12.38	0.03	0.02	F210			
7月17日	盛岡紫波	溶融飛灰	飛灰	12.34	0.03	0.02	F210			
7月17日	EAK	焼却灰	主灰	11.64	-	-	C200			
7月17日	EAK	焼却灰	主灰	11.60	-	-	C200			
7月20日	君津市・木更津市・袖ヶ浦市・富津市	溶融飛灰	飛灰	9.15	0.07	0.03	F210	7月20日	C200	0.03
7月20日	君津市・木更津市・袖ヶ浦市・富津市	溶融飛灰	飛灰	8.92	0.06	0.03	F210		F210	0.04
7月20日	君津市・木更津市・袖ヶ浦市・富津市	溶融飛灰	飛灰	9.25	0.06	0.03	F210			

処分場プロット図(グリーンフィル小坂(株))



※EAK:エコシステム秋田(株) EKS:エコシステム小坂(株) ECB:エコシステム千葉(株)

※「-」:測定対象外

埋立場所等の管理記録A(受入時)

※測定頻度:受入ロット毎

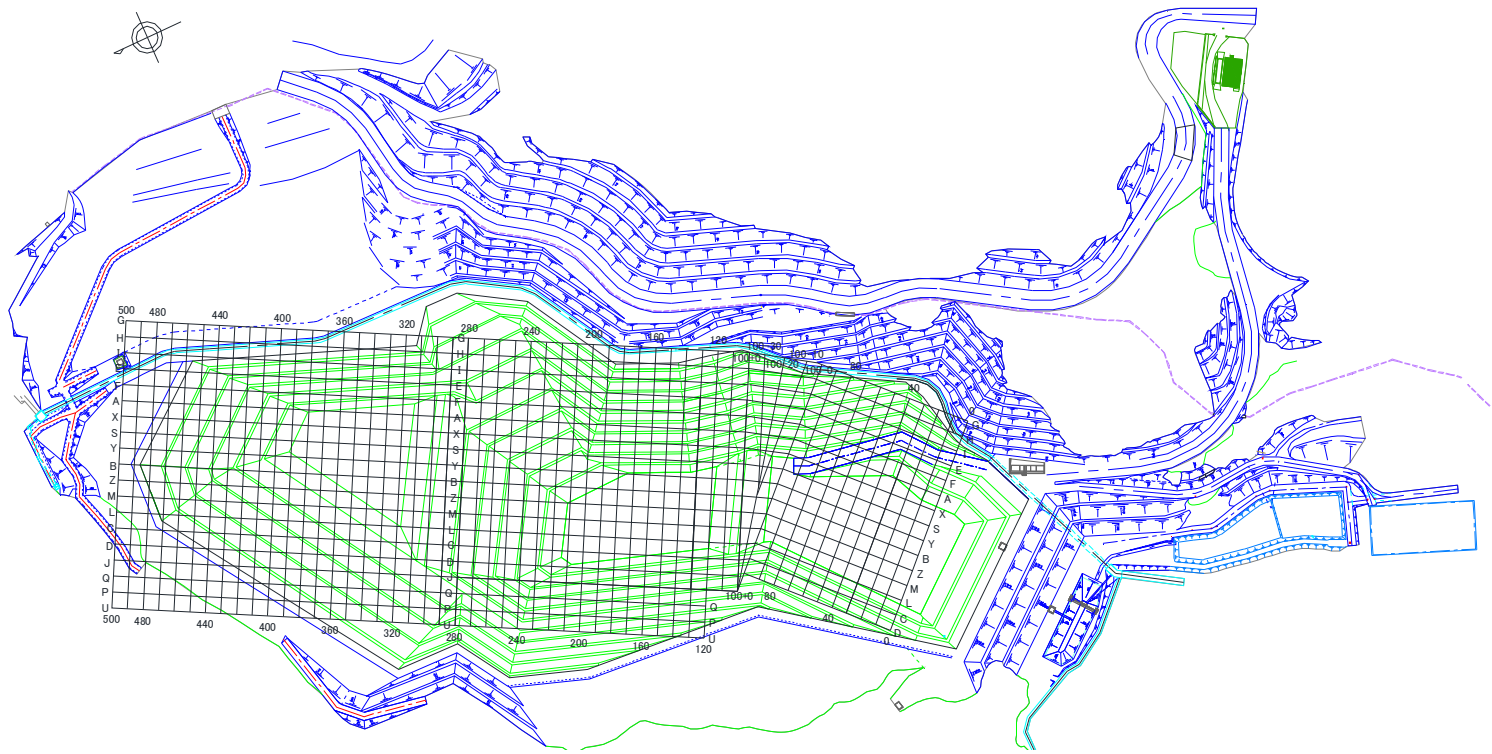
測定日	排出元	廃棄物名称	廃棄物の種類(灰種)	重量 [t]	空間放射線量測定結果[μ Sv/h]		埋立作業地点 (処分場プロット図参照)
					排出元搬出時	GFK受入時	
7月20日	君津市・木更津市・袖ヶ浦市・富津市	熔融飛灰	飛灰	9.42	0.07	0.03	F210
7月20日	加須市(加須)	処理済飛灰	飛灰	10.13	0.04	0.02	F210
7月20日	市川市	焼却残渣	主灰	9.56	0.05	0.02	F210
7月20日	鹿角組合	もえがら	主灰	5.04	-	-	C200
7月20日	松任石川組合	飛灰	飛灰	9.84	-	-	C200
7月20日	西北五組合	焼却灰	主灰	9.45	-	-	C200
7月20日	川口市(朝日)	固化ばいじん	飛灰	10.15	0.06	0.02	F210
7月20日	船橋市(北部)	飛灰	飛灰	10.35	0.06	0.03	F210
7月20日	長生郡市組合	固化飛灰	飛灰	10.00	0.05	0.02	F210
7月20日	東埼玉組合	ばいじん	飛灰	10.24	0.08	0.03	F210
7月20日	柏市(第二)	焼却灰(固化飛灰)	飛灰	9.77	0.07	0.04	F210
7月20日	児玉郡市組合	固化飛灰	飛灰	9.90	0.04	0.02	F210
7月20日	児玉郡市組合	固化飛灰	飛灰	9.96	0.05	0.02	F210
7月20日	亙理名取	焼却灰	主灰	10.36	0.13	0.02	F210
7月20日	志太組合(高柳)	焼却灰	混合灰	10.16	-	-	C200
7月20日	EAK	焼却灰	主灰	11.60	-	-	C200
7月21日	伊奈町	処理済ばいじん	飛灰	6.00	0.16	0.02	A210
7月21日	加須市(加須)	処理済飛灰	飛灰	10.06	0.03	0.02	A210
7月21日	志本組合(新座東)	集塵灰	飛灰	10.36	0.05	0.02	A210
7月21日	小田原市	焼却灰	混合灰	9.54	0.03	0.02	A210
7月21日	船橋市(北部)	飛灰	飛灰	10.34	0.07	0.03	A210
7月21日	大曲仙北	焼却灰	主灰	11.05	-	-	L200
7月21日	大曲仙北	焼却灰	主灰	11.39	-	-	L200
7月21日	東埼玉組合	焼却灰	主灰	10.43	0.07	0.02	A210
7月21日	東埼玉組合	ばいじん	飛灰	10.23	0.06	0.03	A210
7月21日	東埼玉組合	ばいじん	飛灰	10.27	0.06	0.02	A210
7月21日	八街市	ばいじん	飛灰	8.89	0.07	0.02	A210
7月21日	松本市	固化灰	飛灰	9.90	-	-	L200
7月21日	柏市(第一)	ばいじん(飛灰固化物)	飛灰	9.72	0.04	0.03	A210
7月21日	牛久市	固化灰	飛灰	11.48	0.11	0.03	A210
7月21日	釜石市	集塵灰	飛灰	8.19	0.06	0.02	A210
7月21日	湖周組合	焼却灰	飛灰	9.50	-	-	L200
7月21日	亙理名取	焼却灰	飛灰	10.34	0.16	0.03	A210
7月21日	盛岡紫波	熔融飛灰	飛灰	10.43	0.03	0.02	A210
7月21日	盛岡紫波	熔融飛灰	飛灰	10.85	0.03	0.02	A210
7月21日	盛岡紫波	熔融飛灰	飛灰	12.01	0.03	0.02	A210
7月21日	盛岡紫波	熔融飛灰	飛灰	11.62	0.03	0.02	A210
7月22日	君津市・木更津市・袖ヶ浦市・富津市	熔融飛灰	飛灰	9.51	0.07	0.03	A200
7月22日	君津市・木更津市・袖ヶ浦市・富津市	熔融飛灰	飛灰	9.40	0.05	0.03	A200
7月22日	さいたま市(大崎)	固化灰	飛灰	11.84	0.06	0.02	A200
7月22日	江戸崎組合	固化灰	飛灰	9.38	0.06	0.03	A200
7月22日	市川市	焼却残渣	飛灰	9.99	0.06	0.03	A200
7月22日	市川市	焼却残渣	飛灰	9.82	0.07	0.03	A200
7月22日	市川市	焼却残渣	飛灰	9.92	0.06	0.03	A200

埋立場所等の管理記録B(埋立作業地点)

※測定頻度:1回/日(業務を行わない日は除く)

測定日	埋立作業地点 (処分場プロット図参照)	空間放射線量測定結果[μ Sv/h]
		埋立・覆土後
7月21日	L200	0.03
	A210	0.03
7月22日	C200	0.03
	A200	0.04

処分場プロット図(グリーンフィル小坂株式会社)



※EAK:エコシステム秋田株式会社 EKS:エコシステム小坂株式会社 ECB:エコシステム千葉株式会社

※「-」:測定対象外

埋立場所等の管理記録A(受入時)

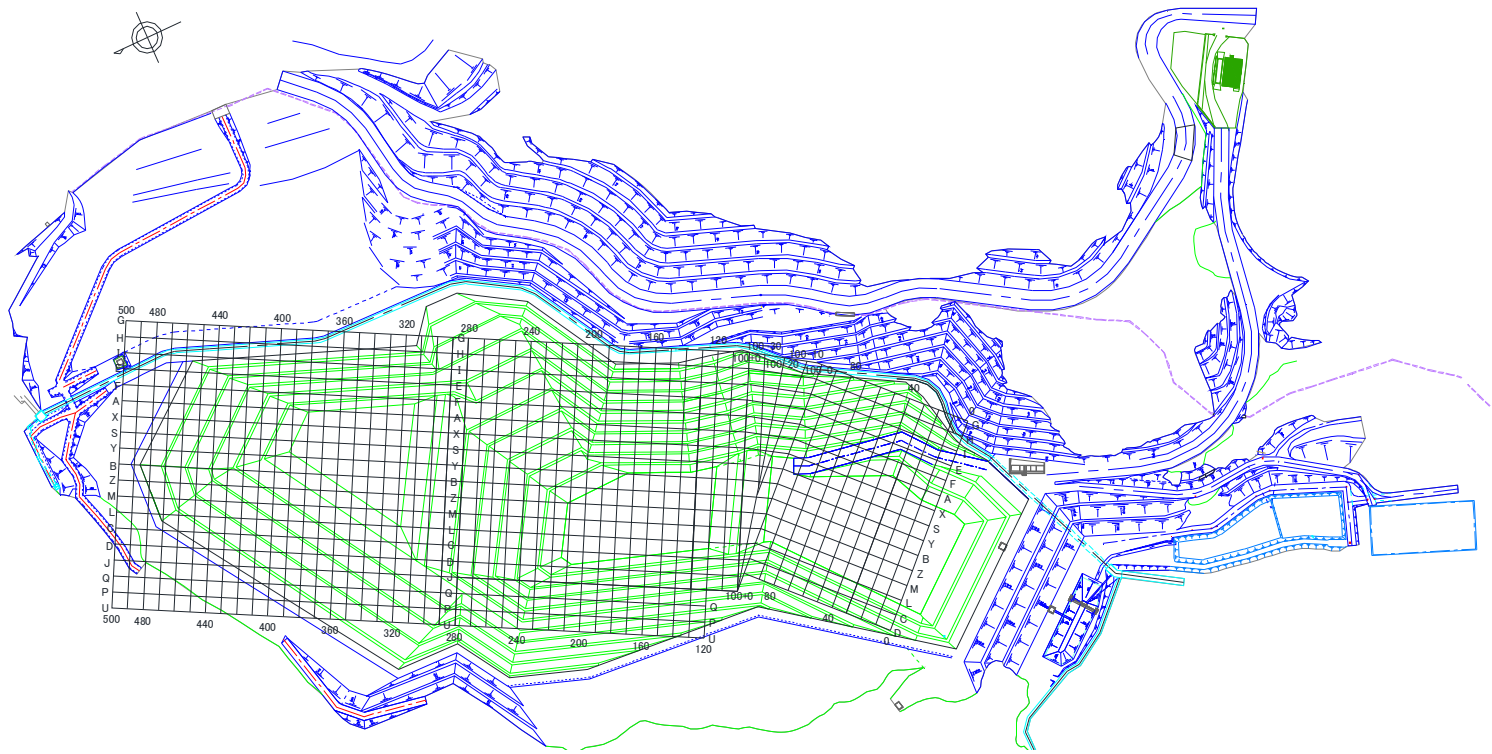
※測定頻度:受入ロット毎

埋立場所等の管理記録B(埋立作業地点)

※測定頻度:1回/日(業務を行わない日は除く)

測定日	排出元	廃棄物名称	廃棄物の種類(灰種)	重量 [t]	空間放射線量測定結果[μ Sv/h]		埋立作業地点 (処分場プロット図参照)	測定日	埋立作業地点 (処分場プロット図参照)	空間放射線量測定結果[μ Sv/h] 埋立・覆土後
					排出元搬出時	GFK受入時				
7月22日	鹿角組合	もえがら	主灰	6.24	-	-	C200			
7月22日	大曲仙北	飛灰(固化灰)	飛灰	10.77	-	-	C200			
7月22日	大曲仙北	飛灰(固化灰)	飛灰	11.17	-	-	C200			
7月22日	長生郡市組合	固化飛灰	飛灰	10.02	0.04	0.02	A200			
7月22日	柏市(第二)	焼却灰(固化飛灰)	飛灰	9.56	0.09	0.04	A200			
7月22日	柏市(第二)	焼却灰(固化飛灰)	飛灰	9.44	0.11	0.04	A200			
7月22日	八街市	焼却灰	主灰	9.50	0.06	0.02	A200			
7月22日	亙理名取	焼却灰	飛灰	10.22	0.14	0.03	A200			
7月22日	盛岡紫波	熔融飛灰	飛灰	10.47	0.03	0.02	A200			
7月22日	盛岡紫波	熔融飛灰	飛灰	11.93	0.03	0.02	A200			
7月22日	盛岡紫波	熔融飛灰	飛灰	11.75	0.03	0.02	A200			
7月22日	盛岡紫波	熔融飛灰	飛灰	12.37	0.03	0.02	A200			
7月22日	気仙沼市(南三陸)	混合灰	混合灰	7.79	0.09	0.02	A200			
7月22日	常総組合	飛灰	飛灰	11.69	0.09	0.05	A200			
7月22日	常総組合	飛灰	飛灰	10.79	0.08	0.05	A200			
7月22日	EAK	焼却灰	主灰	12.28	-	-	C200			
7月27日	君津市・木更津市・袖ヶ浦市・富津市	熔融飛灰	飛灰	9.34	0.07	0.03	X200	7月27日	L200	0.03
7月27日	君津市・木更津市・袖ヶ浦市・富津市	熔融飛灰	飛灰	9.41	0.06	0.03	X200		X200	0.04
7月27日	市川市	焼却残渣	飛灰	9.57	0.07	0.03	X200			
7月27日	市川市	焼却残渣	飛灰	10.00	0.04	0.03	X200			
7月27日	市川市	焼却残渣	飛灰	9.85	0.07	0.03	X200			
7月27日	市川市	焼却残渣	飛灰	9.90	0.06	0.03	X200			
7月27日	志木組合(新座東)	集塵灰	飛灰	11.82	0.06	0.02	X200			
7月27日	鹿角組合	もえがら	主灰	8.62	-	-	L200			
7月27日	習志野市	熔融飛灰	飛灰	10.20	0.07	0.04	X200			
7月27日	西北五組合	焼却灰	主灰	8.87	-	-	L200			
7月27日	川口市(朝日)	固化ばいじん	飛灰	10.43	0.05	0.02	X200			
7月27日	船橋市(北部)	飛灰	飛灰	10.38	0.06	0.03	X200			
7月27日	東埼玉組合	ばいじん	飛灰	10.50	0.07	0.03	X200			
7月27日	八街市	焼却灰	主灰	9.88	0.08	0.02	X200			
7月27日	柏市(第一)	焼却灰	主灰	9.53	0.04	0.02	X200			
7月27日	亙理名取	焼却灰	主灰	10.38	0.10	0.02	X200			
7月27日	盛岡紫波	熔融飛灰	飛灰	12.06	0.03	0.02	X200			
7月27日	盛岡紫波	熔融飛灰	飛灰	12.18	0.03	0.02	X200			
7月27日	常総組合	熔融不適物	主灰	10.55	0.07	0.02	X200			
7月28日	君津市・木更津市・袖ヶ浦市・富津市	熔融飛灰	飛灰	9.40	0.06	0.03	X200	7月28日	C200	0.03
7月28日	君津市・木更津市・袖ヶ浦市・富津市	熔融飛灰	飛灰	9.49	0.07	0.03	X200		X200	0.03
7月28日	犬山市	固化灰	飛灰	9.82	-	-	C200			
7月28日	犬山市	固化灰	飛灰	9.38	-	-	C200			
7月28日	鹿角組合	もえがら	主灰	8.20	-	-	C200			
7月28日	鹿角組合	もえがら	主灰	10.96	-	-	C200			
7月28日	小田原市	焼却灰	混合灰	9.29	0.03	0.02	X200			
7月28日	川口市(戸塚)	ばいじん	飛灰	10.24	0.07	0.02	X200			
7月28日	船橋市(北部)	飛灰	飛灰	10.35	0.08	0.03	X200			

処分場プロット図(グリーンフィル小坂株式会社)



※EAK:エコシステム秋田株式会社 EKS:エコシステム小坂株式会社 ECB:エコシステム千葉株式会社

※「-」:測定対象外

埋立場所等の管理記録A(受入時)

※測定頻度:受入ロット毎

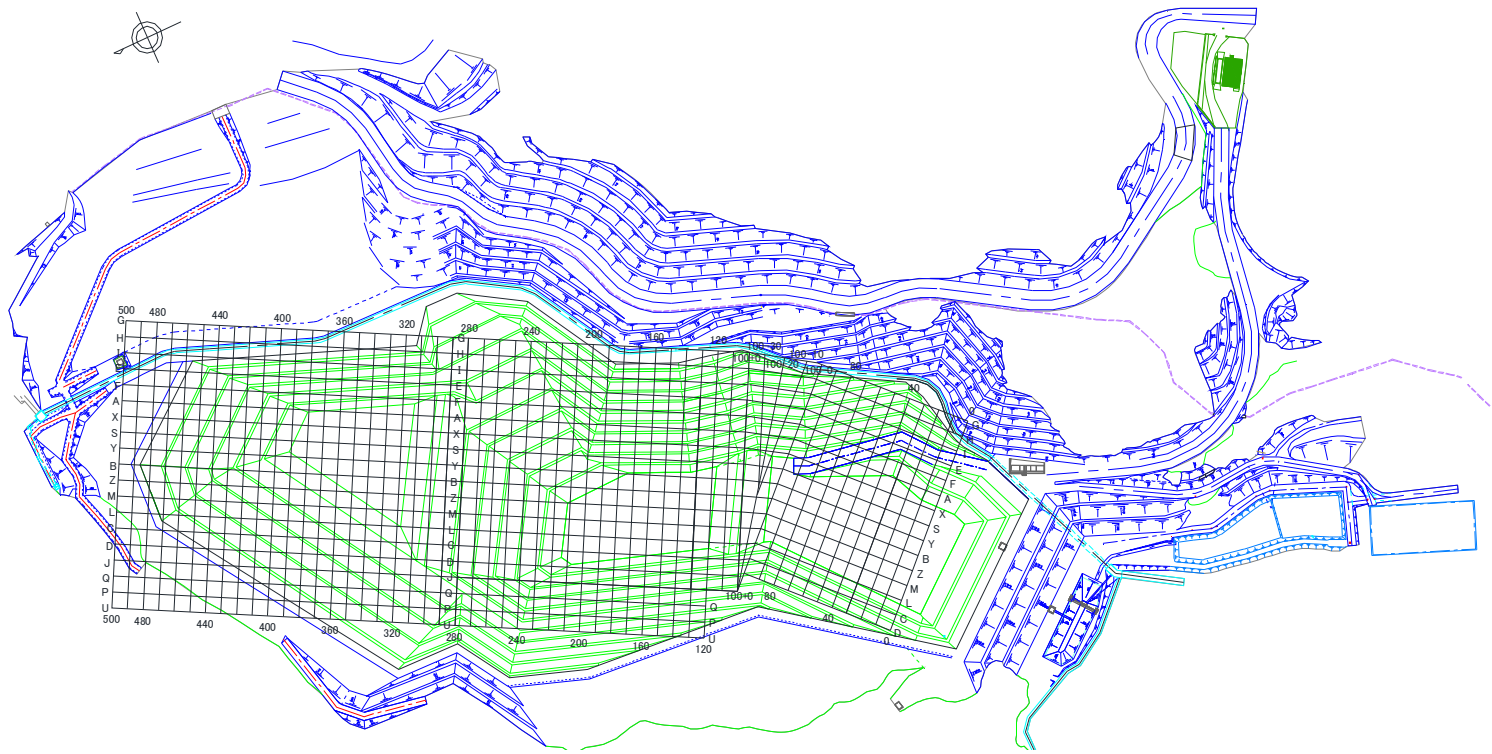
測定日	排出元	廃棄物名称	廃棄物の種類(灰種)	重量 [t]	空間放射線量測定結果[μ Sv/h]		埋立作業地点 (処分場プロット図参照)
					排出元搬出時	GFK受入時	
7月28日	大曲仙北	焼却灰	主灰	11.24	-	-	C200
7月28日	大曲仙北	焼却灰	主灰	11.65	-	-	C200
7月28日	東埼玉組合	焼却灰	主灰	10.45	0.05	0.02	X200
7月28日	東埼玉組合	焼却灰	主灰	11.96	0.05	0.02	X200
7月28日	東埼玉組合	焼却灰	主灰	10.10	0.07	0.02	X200
7月28日	東埼玉組合	焼却灰	主灰	10.31	0.05	0.02	X200
7月28日	東埼玉組合	ばいじん	飛灰	11.73	0.06	0.03	X200
7月28日	鎌ヶ谷組合	混合灰	混合灰	8.87	0.06	0.03	X200
7月28日	柏市(第一)	ばいじん(飛灰固化物)	飛灰	9.76	0.06	0.03	X200
7月28日	亙理名取	焼却灰	主灰	10.32	0.13	0.02	X200
7月28日	亙理名取	焼却灰	飛灰	10.21	0.12	0.03	X200
7月28日	亙理名取	焼却灰	主灰	10.34	0.12	0.02	X200
7月28日	亙理名取	焼却灰	主灰	10.30	0.10	0.02	X200
7月28日	盛岡紫波	熔融飛灰	飛灰	11.88	0.03	0.02	X200
7月28日	盛岡紫波	熔融飛灰	飛灰	12.00	0.03	0.02	X200
7月28日	盛岡紫波	熔融飛灰	飛灰	12.13	0.03	0.02	X200
7月28日	常総組合	飛灰	飛灰	11.79	0.08	0.05	X200
7月28日	常総組合	飛灰	飛灰	11.74	0.10	0.04	X200
7月29日	君津市・木更津市・袖ヶ浦市・富津市	熔融飛灰	飛灰	9.37	0.06	0.03	A200
7月29日	君津市・木更津市・袖ヶ浦市・富津市	熔融飛灰	飛灰	9.68	0.06	0.03	A200
7月29日	さいたま市(大崎)	固化灰	飛灰	11.85	0.06	0.02	A200
7月29日	伊奈町	処理済ばいじん	飛灰	9.38	0.14	0.02	A200
7月29日	江戸崎組合	固化灰	飛灰	8.78	0.06	0.03	A200
7月29日	鹿角組合	もえがら	主灰	6.48	-	-	L200
7月29日	小田原市	焼却灰	混合灰	9.02	0.03	0.02	A200
7月29日	小田原市	焼却灰	混合灰	9.24	0.03	0.02	A200
7月29日	川口市(朝日)	固化ばいじん	飛灰	10.38	0.05	0.02	A200
7月29日	大曲仙北	飛灰(固化灰)	飛灰	11.23	-	-	L200
7月29日	大曲仙北	飛灰(固化灰)	飛灰	11.10	-	-	L200
7月29日	東埼玉組合	ばいじん	飛灰	12.04	0.06	0.02	A200
7月29日	東埼玉組合	焼却灰	主灰	10.43	0.06	0.02	A200
7月29日	東埼玉組合	焼却灰	主灰	10.11	0.06	0.02	A200
7月29日	東埼玉組合	焼却灰	主灰	10.07	0.06	0.02	A200
7月29日	東埼玉組合	焼却灰	主灰	10.46	0.06	0.02	A200
7月29日	東埼玉組合	焼却灰	主灰	10.25	0.06	0.02	A200
7月29日	東埼玉組合	焼却灰	主灰	11.89	0.06	0.02	A200
7月29日	東埼玉組合	焼却灰	主灰	11.98	0.07	0.02	A200
7月29日	東埼玉組合	焼却灰	主灰	12.39	0.07	0.02	A200
7月29日	東埼玉組合	焼却灰	主灰	11.61	0.06	0.02	A200
7月29日	東埼玉組合	焼却灰	主灰	11.98	0.07	0.02	A200
7月29日	八街市	ばいじん	飛灰	8.04	0.07	0.02	A200
7月29日	柏市(第一)	焼却灰	主灰	10.46	0.04	0.02	A200
7月29日	釜石市	集塵灰	飛灰	8.57	0.07	0.02	A200
7月29日	盛岡紫波	熔融飛灰	飛灰	11.87	0.03	0.02	A200
7月29日	盛岡紫波	熔融飛灰	飛灰	12.58	0.03	0.02	A200

埋立場所等の管理記録B(埋立作業地点)

※測定頻度:1回/日(業務を行わない日は除く)

測定日	埋立作業地点 (処分場プロット図参照)	空間放射線量測定結果[μ Sv/h]
		埋立・覆土後
7月29日	L200	0.04
	A200	0.03

処分場プロット図(グリーンフィル小坂株式会社)



※EAK:エコシステム秋田株式会社 EKS:エコシステム小坂株式会社 ECB:エコシステム千葉株式会社

※「-」:測定対象外

埋立場所等の管理記録A(受入時)

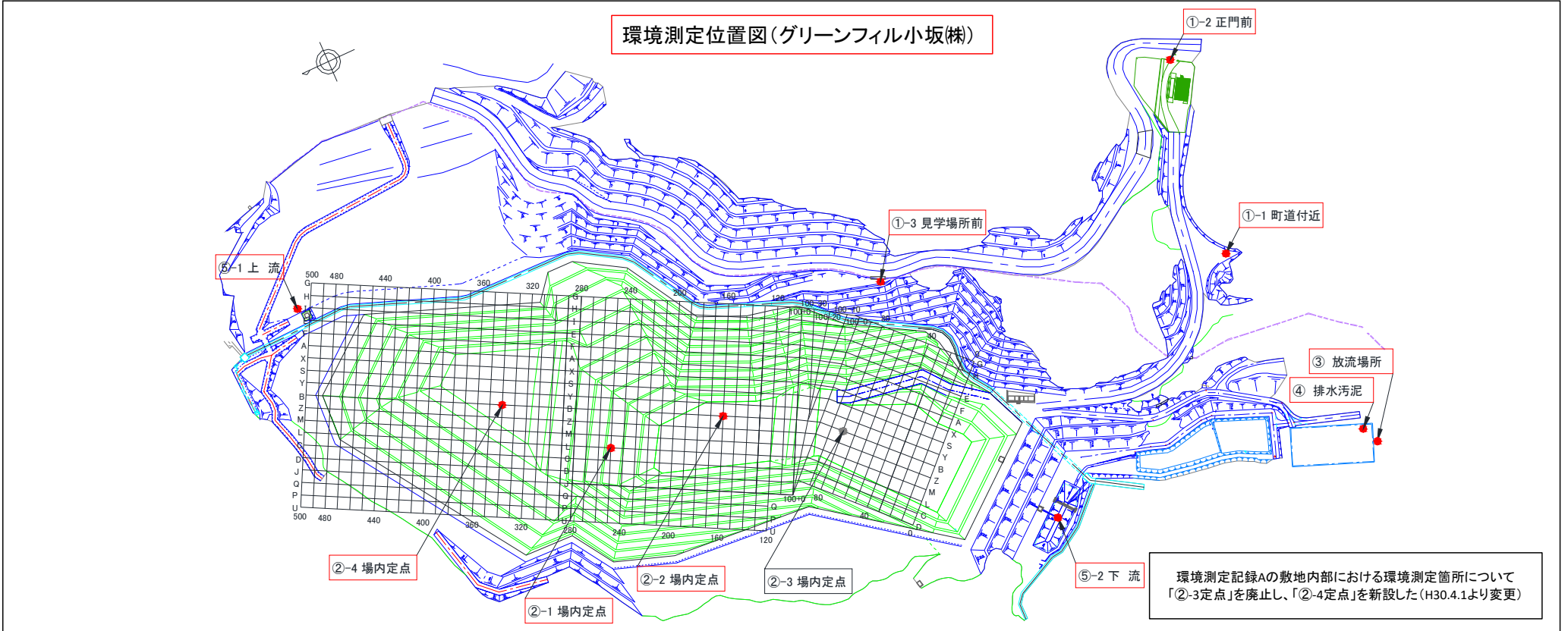
※測定頻度:受入ロット毎

測定日	排出元	廃棄物名称	廃棄物の種類(灰種)	重量 [t]	空間放射線量測定結果[μ Sv/h]		埋立作業地点 (処分場プロット図参照)
					排出元搬出時	GFK受入時	
7月29日	盛岡紫波	熔融飛灰	飛灰	11.84	0.03	0.02	A200
7月30日	君津市・木更津市・袖ヶ浦市・富津市	熔融飛灰	飛灰	9.33	0.06	0.03	A200
7月30日	君津市・木更津市・袖ヶ浦市・富津市	熔融飛灰	飛灰	9.11	0.06	0.03	A200
7月30日	市川市	焼却残渣	飛灰	9.85	0.06	0.03	A200
7月30日	市川市	焼却残渣	飛灰	9.80	0.04	0.03	A200
7月30日	市川市	焼却残渣	主灰	9.55	0.04	0.02	A200
7月30日	市川市	焼却残渣	飛灰	9.98	0.05	0.03	A200
7月30日	市川市	焼却残渣	飛灰	10.03	0.06	0.03	A200
7月30日	志太組合(一色)	焼却灰	混合灰	9.76	-	-	C200
7月30日	志太組合(一色)	焼却灰	混合灰	9.78	-	-	C200
7月30日	西北五組合	焼却灰	主灰	8.64	-	-	C200
7月30日	船橋市(南部)	焼却灰	主灰	10.27	0.04	0.02	A200
7月30日	大曲仙北	焼却灰	主灰	10.93	-	-	C200
7月30日	大曲仙北	焼却灰	主灰	11.26	-	-	C200
7月30日	東埼玉組合	焼却灰	主灰	11.61	0.07	0.02	A200
7月30日	東埼玉組合	焼却灰	主灰	10.41	0.07	0.02	A200
7月30日	東埼玉組合	ばいじん	飛灰	12.15	0.07	0.03	A200
7月30日	東埼玉組合	焼却灰	主灰	11.94	0.07	0.02	A200
7月30日	柏市(第二)	焼却灰(固化飛灰)	飛灰	9.42	0.09	0.04	A200
7月30日	柏市(第二)	焼却灰(固化飛灰)	飛灰	9.94	0.07	0.04	A200
7月30日	(株)ナリコー	混合灰	混合灰	9.66	0.08	0.02	A200
7月30日	柏市(第一)	焼却灰	主灰	10.13	0.03	0.02	A200
7月30日	牛久市	固化灰	飛灰	9.28	0.09	0.03	A200
7月30日	亙理名取	焼却灰	主灰	10.35	0.14	0.02	A200
7月30日	亙理名取	焼却灰	飛灰	10.35	0.12	0.03	A200
7月30日	常総組合	熔融不適物	主灰	10.82	0.08	0.02	A200
7月30日	常総組合	飛灰	飛灰	11.67	0.09	0.04	A200
7月30日	EAK	焼却灰	主灰	10.90	-	-	C200
7月31日	市川市	焼却残渣	主灰	9.85	0.04	0.02	F190
7月31日	市川市	焼却残渣	飛灰	9.93	0.06	0.03	F190
7月31日	市川市	焼却残渣	飛灰	10.01	0.06	0.03	F190
7月31日	鹿角組合	もえがら	主灰	7.98	-	-	L200
7月31日	川口市(朝日)	固化ばいじん	飛灰	10.40	0.07	0.02	F190
7月31日	船橋市(南部)	飛灰	飛灰	9.98	0.03	0.02	F190
7月31日	大曲仙北	焼却灰	主灰	11.40	-	-	L200
7月31日	大曲仙北	焼却灰	主灰	11.61	-	-	L200
7月31日	東埼玉組合	焼却灰	主灰	10.34	0.07	0.02	F190
7月31日	東埼玉組合	焼却灰	主灰	11.84	0.06	0.02	F190
7月31日	東埼玉組合	焼却灰	主灰	11.83	0.07	0.02	F190
7月31日	東埼玉組合	ばいじん	飛灰	12.24	0.07	0.03	F190
7月31日	東埼玉組合	焼却灰	主灰	10.41	0.05	0.02	F190
7月31日	鎌ヶ谷組合	混合灰	混合灰	8.59	0.06	0.03	F190
7月31日	八街市	焼却灰	主灰	10.13	0.06	0.02	F190
7月31日	柏市(第一)	焼却灰	主灰	10.28	0.03	0.02	F190

埋立場所等の管理記録B(埋立作業地点)

※測定頻度:1回/日(業務を行わない日は除く)

測定日	埋立作業地点 (処分場プロット図参照)	空間放射線量測定結果[μ Sv/h]
		埋立・覆土後
7月30日	C200	0.03
	A200	0.03
7月31日	L200	0.03
	F190	0.04



環境測定記録A ※測定頻度:1回/日(業務を行わない日は除く)						
測定日	敷地境界[μ Sv/h]			敷地内部[μ Sv/h]		
	①-1 町道付近	①-2 正門前	①-3 見学場所前	②-1 定点	②-2 定点	②-4 定点
7月1日	0.05	0.04	0.04	0.04	0.05	0.05
7月2日	0.05	0.03	0.04	0.04	0.05	0.05
7月3日	0.05	0.03	0.04	0.04	0.05	0.05
7月6日	0.04	0.04	0.03	0.04	0.05	0.05
7月7日	0.05	0.04	0.04	0.04	0.05	0.05
7月8日	0.05	0.04	0.04	0.04	0.05	0.05
7月9日	0.05	0.04	0.03	0.04	0.05	0.05
7月10日	0.05	0.04	0.03	0.04	0.05	0.05
7月13日	0.05	0.04	0.04	0.04	0.04	0.04
7月14日	0.04	0.04	0.03	0.04	0.05	0.05
7月15日	0.04	0.03	0.03	0.04	0.05	0.05
7月16日	0.05	0.04	0.04	0.04	0.04	0.05
7月17日	0.05	0.03	0.04	0.04	0.04	0.05
7月20日	0.05	0.04	0.04	0.04	0.05	0.05
7月21日	0.05	0.03	0.04	0.04	0.05	0.05
7月22日	0.05	0.04	0.04	0.04	0.05	0.05
7月27日	0.05	0.04	0.04	0.04	0.05	0.05
7月28日	0.04	0.04	0.03	0.04	0.05	0.05
7月29日	0.04	0.03	0.03	0.04	0.04	0.05
7月30日	0.04	0.04	0.03	0.04	0.05	0.05
7月31日	0.05	0.04	0.04	0.04	0.05	0.05

環境測定記録B ※測定頻度:4回/月				
採取日	処理水[Bq/L] 下段:検出下限値			
	③放流場所			
	¹³¹ I	¹³⁴ Cs	¹³⁷ Cs	Cs計
7月1日	ND	ND	3.3	3.3
	1.2	1.2	1.3	-
7月7日	ND	ND	2.0	2.0
	1.1	1.4	1.8	-
7月14日	ND	ND	2.9	2.9
	1.1	1.6	1.2	-
7月21日	ND	ND	2.9	2.9
	1.2	1.4	1.2	-

※測定頻度:浸出水処理施設の稼働が月2回以下の場合、頻度を月2回とする

採取日	総合清澄池出口[Bq/L] 下段:検出下限値			
	¹³¹ I	¹³⁴ Cs	¹³⁷ Cs	Cs計
7月3日	ND	ND	ND	ND
	1.1	1.1	1.6	-

※小坂川放流地点では不検出

環境測定記録C ※測定頻度:1回/月													
採取日	排水汚泥[Bq/kg] 下段:検出下限値				採取日	地下水[Bq/L] 下段:検出下限値							
	④排水処理施設					⑤-1上流				⑤-2下流			
	¹³¹ I	¹³⁴ Cs	¹³⁷ Cs	Cs計		¹³¹ I	¹³⁴ Cs	¹³⁷ Cs	Cs計	¹³¹ I	¹³⁴ Cs	¹³⁷ Cs	Cs計
7月1日	ND	ND	33.0	33.0	7月1日	ND	ND	ND	ND	ND	ND	ND	ND
	8.1	11	12	-		1.1	1.3	1.3	-	1.1	0.9	1.2	-