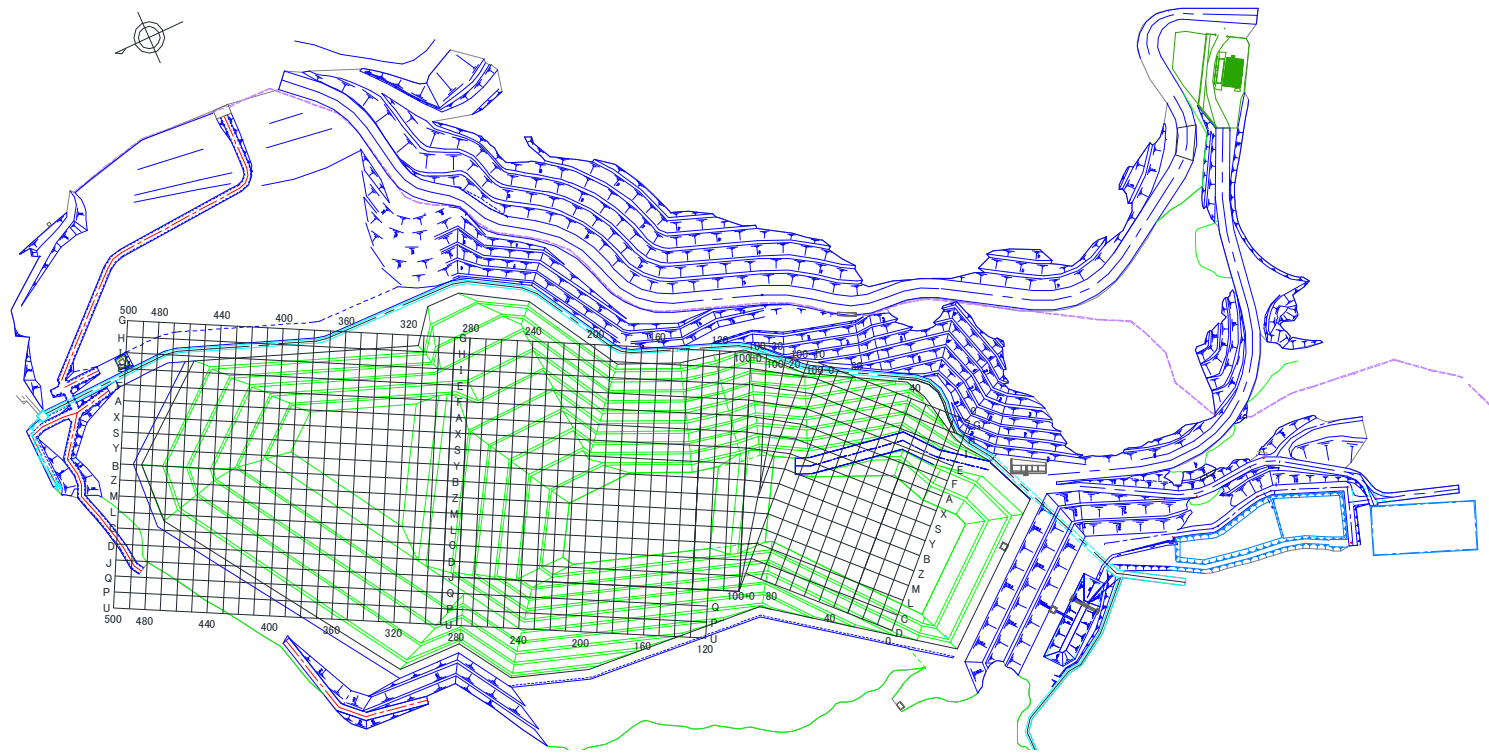


処分場プロット図(グリーンフィル小坂株式会社)

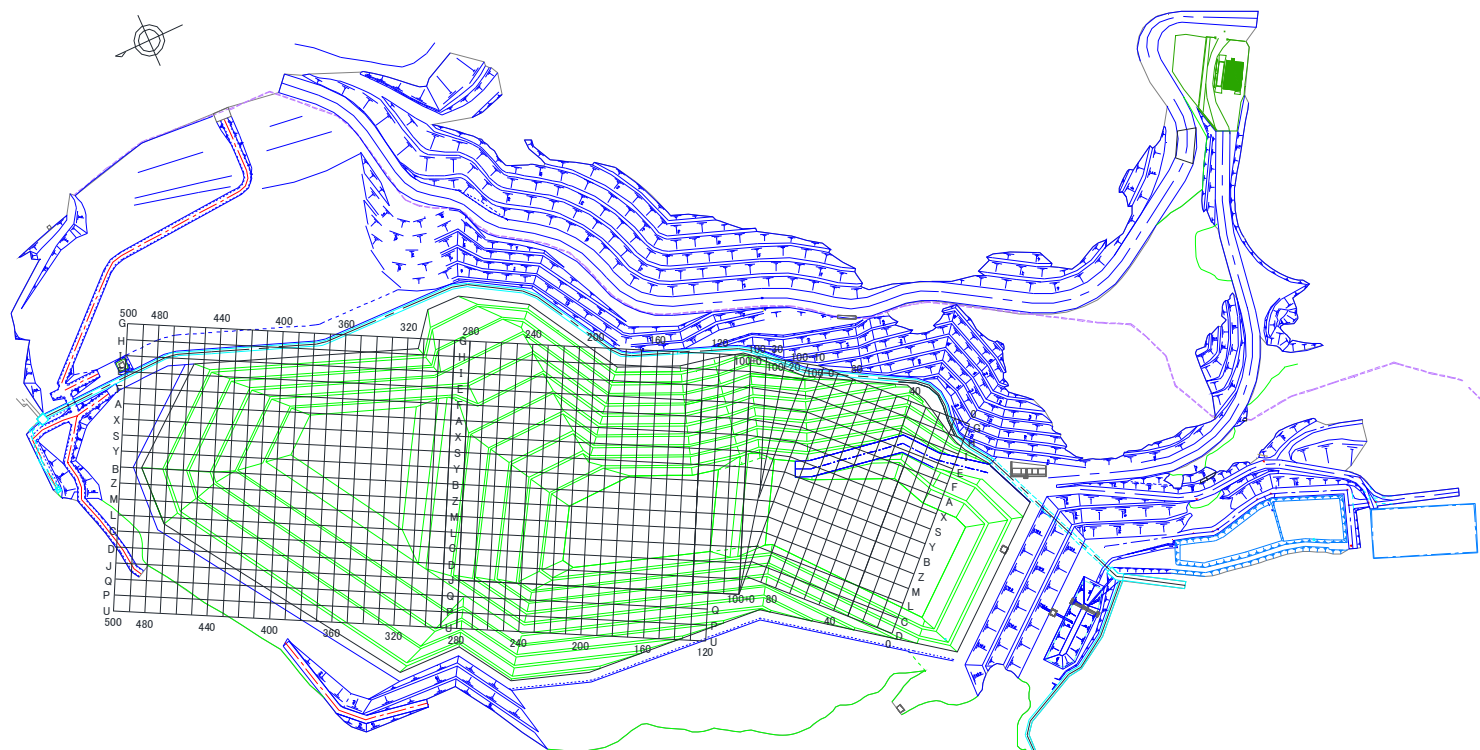


※EAK:エコシステム秋田株式会社 EKS:エコシステム小坂株式会社 ECB:エコシステム千葉株式会社

※「-」:測定対象外

埋立場所等の管理記録A(受入時)								埋立場所等の管理記録B(埋立作業地点)		
測定日	排出元	廃棄物名称	廃棄物の種類(灰種)	重量 [t]	空間放射線量測定結果[μ Sv/h]		埋立作業地点 (処分場プロット図参照)	測定日	埋立作業地点 (処分場プロット図参照)	空間放射線量測定結果[μ Sv/h] 埋立・覆土後
					排出元搬出時	GFK受入時				
※測定頻度:受入ロット毎								※測定頻度:1回/日(業務を行わない日は除く)		
6月1日	君津市・木更津市・袖ヶ浦市・富津市	熔融飛灰	飛灰	9.34	0.09	0.03	A230	6月1日	L200	0.03
6月1日	君津市・木更津市・袖ヶ浦市・富津市	熔融飛灰	飛灰	9.28	0.08	0.03	A230		A230	0.03
6月1日	君津市・木更津市・袖ヶ浦市・富津市	熔融飛灰	飛灰	9.35	0.07	0.03	A230			
6月1日	犬山市	固化灰	飛灰	9.42	-	-	L200			
6月1日	佐倉酒々井組合	固化灰	飛灰	9.50	0.04	0.02	A230			
6月1日	佐倉酒々井組合	固化灰	飛灰	9.00	0.05	0.02	A230			
6月1日	市川市	焼却残渣	主灰	9.97	0.04	0.02	A230			
6月1日	市川市	焼却残渣	飛灰	10.02	0.07	0.03	A230			
6月1日	志太組合(一色)	焼却灰	混合灰	9.46	-	-	L200			
6月1日	志太組合(一色)	焼却灰	混合灰	9.66	-	-	L200			
6月1日	鹿角組合	もえがら	主灰	9.02	-	-	L200			
6月1日	小田原市	焼却灰	混合灰	9.76	0.03	0.02	A230			
6月1日	小田原市	焼却灰	混合灰	10.12	0.03	0.02	A230			
6月1日	西北五組合	焼却灰	主灰	9.38	-	-	L200			
6月1日	川口市(朝日)	固化ばいじん	飛灰	10.30	0.06	0.02	A230			
6月1日	船橋市(南部)	焼却灰	主灰	11.44	0.04	0.02	A230			
6月1日	船橋市(南部)	飛灰	飛灰	9.83	0.04	0.02	A230			
6月1日	船橋市(北部)	飛灰	飛灰	10.49	0.08	0.03	A230			
6月1日	船橋市(北部)	焼却灰	主灰	10.48	0.05	0.02	A230			
6月1日	船橋市(北部)	飛灰	飛灰	12.18	0.05	0.03	A230			
6月1日	大曲仙北	焼却灰	主灰	10.68	-	-	L200			
6月1日	大曲仙北	焼却灰	主灰	11.24	-	-	L200			
6月1日	鎌ヶ谷組合	混合灰	混合灰	8.09	0.06	0.03	A230			
6月1日	児玉郡市組合	固化飛灰	飛灰	9.84	0.04	0.02	A230			
6月1日	穂高組合	固化灰	飛灰	9.56	-	-	L200			
6月1日	亙理名取	焼却灰	飛灰	10.34	0.12	0.03	A230			
6月2日	君津市・木更津市・袖ヶ浦市・富津市	熔融飛灰	飛灰	9.06	0.07	0.03	A230	6月2日	C200	0.03
6月2日	君津市・木更津市・袖ヶ浦市・富津市	熔融飛灰	飛灰	9.17	0.08	0.03	A230		A230	0.03
6月2日	伊奈町	処理済ばいじん	飛灰	8.95	0.14	0.02	A230			
6月2日	犬山市	固化灰	飛灰	8.96	-	-	C200			
6月2日	佐倉酒々井組合	固化灰	飛灰	9.05	0.04	0.03	A230			
6月2日	市川市	焼却残渣	主灰	9.99	0.04	0.02	A230			
6月2日	市川市	焼却残渣	主灰	9.51	0.04	0.02	A230			
6月2日	市川市	焼却残渣	飛灰	9.92	0.06	0.03	A230			
6月2日	小田原市	焼却灰	混合灰	9.67	0.03	0.02	A230			
6月2日	小田原市	焼却灰	混合灰	9.95	0.03	0.02	A230			
6月2日	松任石川組合	飛灰	飛灰	10.02	-	-	C200			
6月2日	川口市(戸塚)	ばいじん	飛灰	10.26	0.07	0.02	A230			
6月2日	船橋市(南部)	飛灰	飛灰	10.12	0.04	0.02	A230			
6月2日	船橋市(北部)	焼却灰	主灰	10.26	0.05	0.02	A230			
6月2日	船橋市(北部)	飛灰	飛灰	10.34	0.09	0.03	A230			
6月2日	大曲仙北	焼却灰	主灰	11.24	-	-	C200			
6月2日	大曲仙北	焼却灰	主灰	11.68	-	-	C200			
6月2日	長生郡市組合	固化飛灰	飛灰	9.94	0.04	0.02	A230			

処分場プロット図(グリーンフィル小坂株式会社)

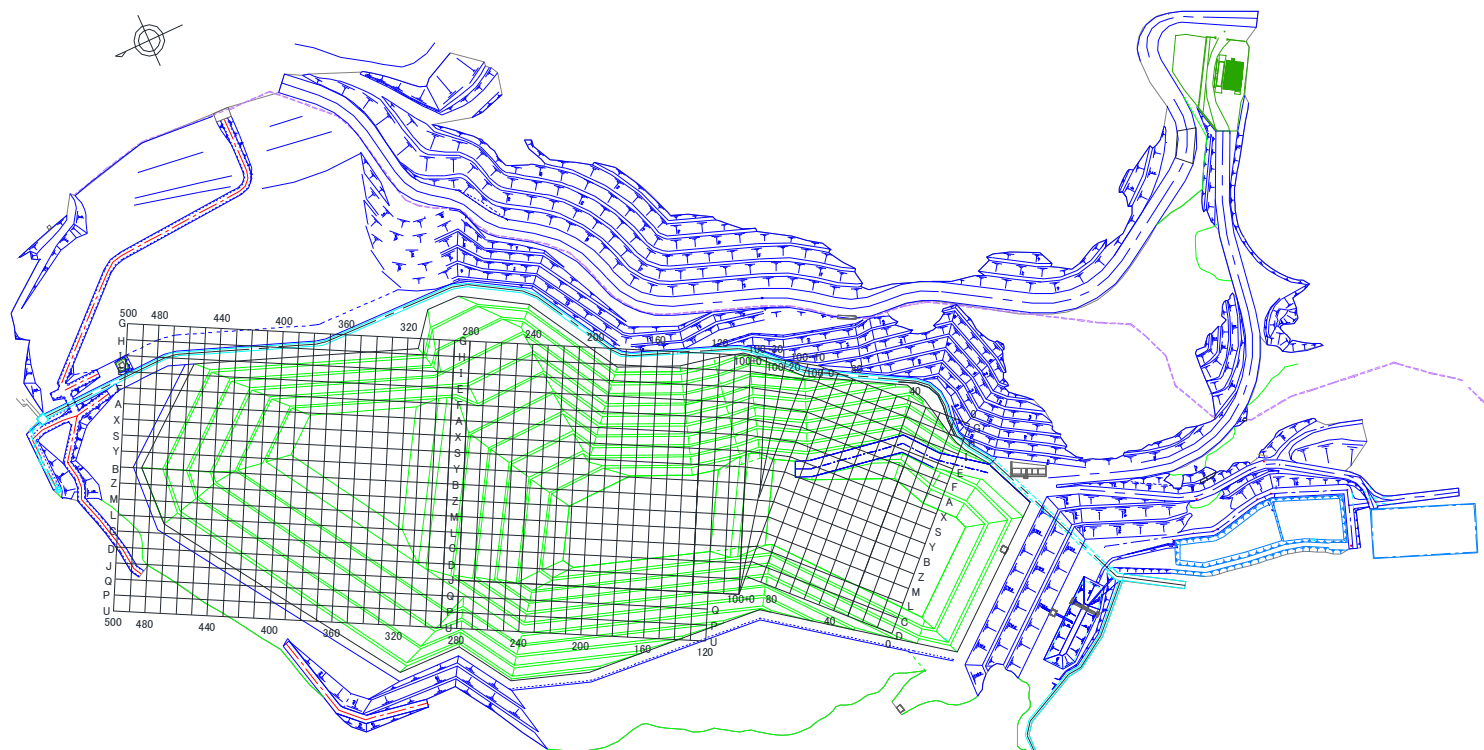


※EAK:エコシステム秋田株式会社 EKS:エコシステム小坂株式会社 ECB:エコシステム千葉株式会社

※「-」:測定対象外

埋立場所等の管理記録A(受入時)							埋立場所等の管理記録B(埋立作業地点)			
測定日	排出元	廃棄物名称	廃棄物の種類(灰種)	重量 [t]	空間放射線量測定結果[μ Sv/h]		埋立作業地点 (処分場プロット図参照)	測定日	埋立作業地点 (処分場プロット図参照)	空間放射線量測定結果[μ Sv/h] 埋立・覆土後
					排出元搬出時	GFK受入時				
6月2日	柏市(第二)	焼却灰(固化飛灰)	飛灰	9.80	0.05	0.05	A230			
6月2日	児玉郡市組合	固化飛灰	飛灰	9.96	0.04	0.02	A230			
6月2日	山形村	固化灰	飛灰	9.80	-	-	C200			
6月2日	松本市	固化灰	飛灰	9.90	-	-	C200			
6月2日	柏市(第一)	焼却灰	主灰	10.29	0.03	0.02	A230			
6月2日	東埼玉組合(第二)	ばいじん	飛灰	10.38	0.08	0.03	A230			
6月2日	亙理名取	焼却灰	飛灰	10.33	0.12	0.03	A230			
6月3日	君津市・木更津市・袖ヶ浦市・富津市	熔融飛灰	飛灰	9.26	0.08	0.03	F240	6月3日	L210	0.03
6月3日	君津市・木更津市・袖ヶ浦市・富津市	熔融飛灰	飛灰	9.10	0.07	0.03	F240		F240	0.05
6月3日	君津市・木更津市・袖ヶ浦市・富津市	熔融飛灰	飛灰	9.07	0.08	0.03	F240			
6月3日	さいたま市(大崎)	固化灰	飛灰	11.82	0.06	0.02	F240			
6月3日	伊奈町	処理済ばいじん	飛灰	9.11	0.11	0.02	F240			
6月3日	佐倉酒々井組合	固化灰	飛灰	9.18	0.05	0.02	F240			
6月3日	市川市	焼却残渣	主灰	9.94	0.03	0.02	F240			
6月3日	市川市	焼却残渣	飛灰	10.01	0.08	0.03	F240			
6月3日	市川市	焼却残渣	飛灰	9.79	0.07	0.04	F240			
6月3日	志太組合(一色)	焼却灰	混合灰	9.52	-	-	L210			
6月3日	志太組合(一色)	焼却灰	混合灰	9.86	-	-	L210			
6月3日	志木組合(新座西)	集塵灰	飛灰	12.18	0.05	0.02	F240			
6月3日	志木組合(新座東)	集塵灰	飛灰	10.32	0.05	0.02	F240			
6月3日	鹿角組合	もえがら	主灰	9.04	-	-	L210			
6月3日	鹿角組合	し尿焼却灰	主灰	1.80	-	-	L210			
6月3日	習志野市	熔融飛灰	飛灰	10.21	0.05	0.03	F240			
6月3日	川口市(戸塚)	ばいじん	飛灰	10.31	0.07	0.02	F240			
6月3日	川口市(戸塚)	ばいじん	飛灰	10.11	0.07	0.02	F240			
6月3日	船橋市(南部)	飛灰	飛灰	9.68	0.04	0.02	F240			
6月3日	大曲仙北	飛灰(固化灰)	飛灰	11.00	-	-	L210			
6月3日	大曲仙北	飛灰(固化灰)	飛灰	10.8	-	-	L210			
6月3日	柏市(第二)	焼却灰(固化飛灰)	飛灰	9.8	0.06	0.05	F240			
6月3日	柏市(第二)	焼却灰(固化飛灰)	飛灰	9.7	0.10	0.04	F240			
6月3日	穂高組合	固化灰	飛灰	10.0	-	-	L210			
6月3日	穂高組合	固化灰	飛灰	9.9	-	-	L210			
6月3日	柏市(第一)	ばいじん(飛灰固化物)	飛灰	9.9	0.05	0.04	F240			
6月3日	柏市(第一)	焼却灰	主灰	9.3	0.03	0.02	F240			
6月3日	衣浦衛生組合	焼却灰	主灰	9.9	-	-	L210			
6月4日	君津市・木更津市・袖ヶ浦市・富津市	熔融飛灰	飛灰	9.0	0.08	0.03	F240	6月4日	C210	0.03
6月4日	君津市・木更津市・袖ヶ浦市・富津市	熔融飛灰	飛灰	9.2	0.07	0.03	F240		F240	0.04
6月4日	君津市・木更津市・袖ヶ浦市・富津市	熔融飛灰	飛灰	9.5	0.08	0.03	F240			
6月4日	伊奈町	処理済ばいじん	飛灰	7.8	0.11	0.02	F240			
6月4日	市川市	焼却残渣	飛灰	9.8	0.07	0.04	F240			
6月4日	市川市	焼却残渣	主灰	9.9	0.04	0.02	F240			
6月4日	市川市	焼却残渣	主灰	9.9	0.03	0.02	F240			
6月4日	市川市	焼却残渣	飛灰	10.1	0.05	0.04	F240			
6月4日	小田原市	焼却灰	混合灰	10.0	0.03	0.02	F240			

処分場プロット図(グリーンフィル小坂株式会社)

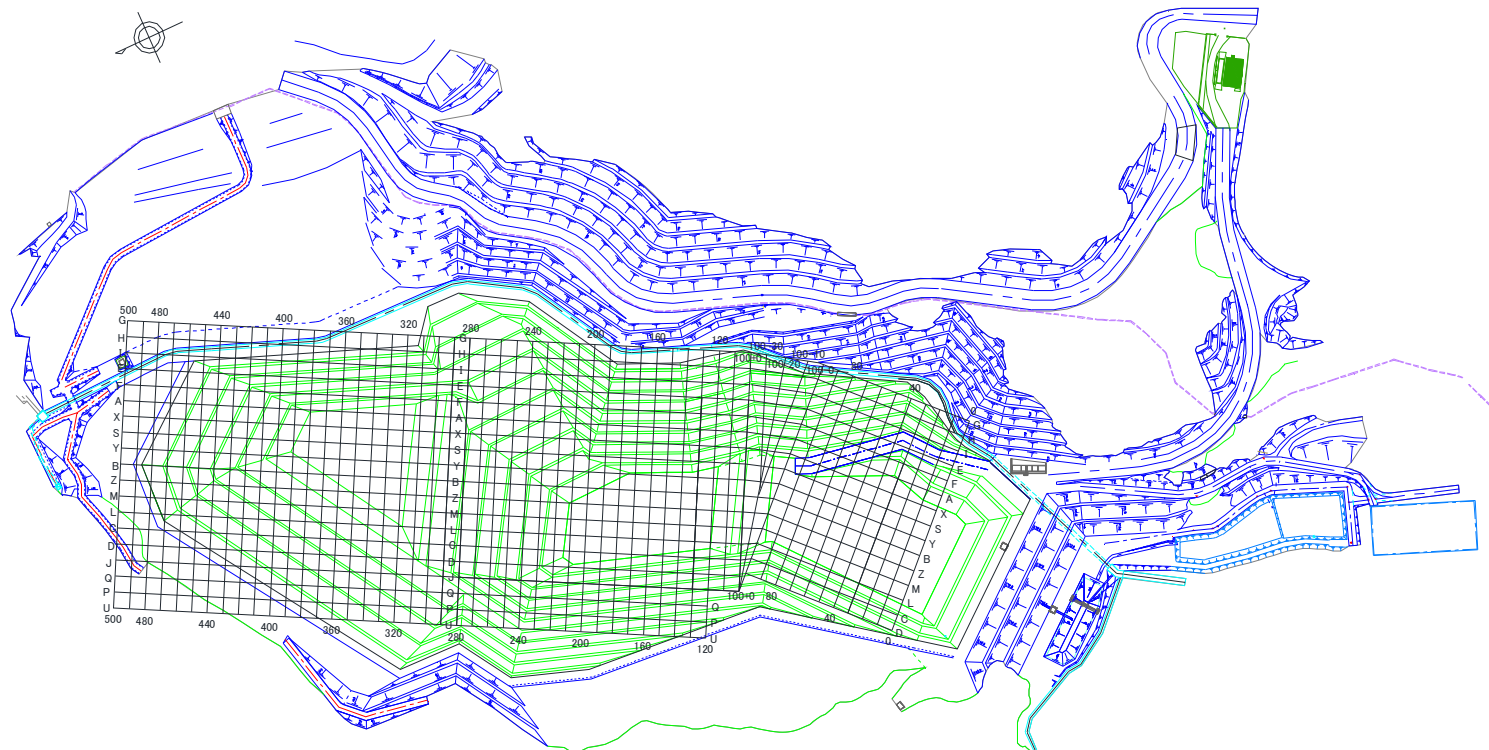


※EAK:エコシステム秋田株式会社 EKS:エコシステム小坂株式会社 ECB:エコシステム千葉株式会社

※「-」:測定対象外

埋立場所等の管理記録A(受入時)								埋立場所等の管理記録B(埋立作業地点)		
測定日	排出元	廃棄物名称	廃棄物の種類(灰種)	重量 [t]	空間放射線量測定結果[μ Sv/h]		埋立作業地点(処分場プロット図参照)	測定日	埋立作業地点(処分場プロット図参照)	空間放射線量測定結果[μ Sv/h] 埋立・覆土後
					排出元搬出時	GFK受入時				
6月4日	西北五組合	焼却灰	主灰	9.2	-	-	C210			
6月4日	船橋市(北部)	焼却灰	主灰	10.3	0.04	0.02	F240			
6月4日	船橋市(北部)	焼却灰	主灰	10.4	0.05	0.02	F240			
6月4日	大曲仙北	焼却灰	主灰	11.4	-	-	C210			
6月4日	大曲仙北	焼却灰	主灰	10.9	-	-	C210			
6月4日	東埼玉組合	ばいじん	飛灰	12.1	0.07	0.03	F240			
6月4日	東埼玉組合	ばいじん	飛灰	10.5	0.07	0.03	F240			
6月4日	柏市(第二)	焼却灰(固化飛灰)	飛灰	9.8	0.09	0.04	F240			
6月4日	穂高組合	固化灰	飛灰	10.0	-	-	C210			
6月4日	穂高組合	固化灰	飛灰	9.8	-	-	C210			
6月4日	柏市(第一)	ばいじん(飛灰固化物)	飛灰	10.1	0.05	0.04	F240			
6月4日	柏市(第一)	焼却灰	主灰	9.8	0.06	0.02	F240			
6月4日	亙理名取	焼却灰	飛灰	10.3	0.20	0.03	F240			
6月4日	亙理名取	焼却灰	主灰	10.3	0.11	0.02	F240			
6月4日	気仙沼市(南三陸)	混合灰	混合灰	8.2	0.08	0.02	F240			
6月5日	君津市・木更津市・袖ヶ浦市・富津市	熔融飛灰	飛灰	9.1	0.08	0.03	F240	6月5日	L200	0.03
6月5日	君津市・木更津市・袖ヶ浦市・富津市	熔融飛灰	飛灰	9.1	0.07	0.03	F240		F240	0.04
6月5日	伊奈町	処理済ばいじん	飛灰	6.9	0.09	0.02	F240			
6月5日	江戸崎組合	固化灰	飛灰	10.0	0.06	0.03	F240			
6月5日	市川市	焼却残渣	主灰	9.8	0.04	0.02	F240			
6月5日	市川市	焼却残渣	飛灰	9.8	0.06	0.04	F240			
6月5日	鹿角組合	もえがら	主灰	11.4	-	-	L200			
6月5日	鹿角組合	もえがら	主灰	8.1	-	-	L200			
6月5日	習志野市	熔融飛灰	飛灰	10.2	0.07	0.04	F240			
6月5日	小田原市	焼却灰	混合灰	9.9	0.03	0.02	F240			
6月5日	松任石川組合	飛灰	飛灰	10.0	-	-	L200			
6月5日	川口市(朝日)	固化ばいじん	飛灰	10.6	0.06	0.02	F240			
6月5日	大曲仙北	焼却灰	主灰	11.7	-	-	L200			
6月5日	大曲仙北	飛灰(固化灰)	飛灰	11.3	-	-	L200			
6月5日	東埼玉組合	ばいじん	飛灰	10.3	0.07	0.03	F240			
6月5日	鎌ヶ谷組合	混合灰	混合灰	8.7	0.06	0.03	F240			
6月5日	柏市(第二)	焼却灰(固化飛灰)	飛灰	9.6	0.08	0.04	F240			
6月5日	柏市(第一)	ばいじん(飛灰固化物)	飛灰	10.1	0.05	0.04	F240			
6月5日	釜石市	集塵灰	飛灰	7.4	0.07	0.02	F240			
6月5日	亙理名取	焼却灰	飛灰	10.1	0.11	0.03	F240			
6月5日	盛岡紫波	熔融飛灰	飛灰	12.1	0.02	0.02	F240			
6月5日	盛岡紫波	熔融飛灰	飛灰	12.1	0.02	0.02	F240			
6月5日	盛岡紫波	熔融飛灰	飛灰	12.5	0.03	0.02	F240			
6月5日	盛岡紫波	熔融飛灰	飛灰	12.5	0.03	0.02	F240			
6月5日	盛岡紫波	熔融飛灰	飛灰	12.4	0.02	0.02	F240			
6月5日	盛岡紫波	熔融飛灰	飛灰	10.5	0.03	0.02	F240			
6月5日	盛岡紫波	熔融飛灰	飛灰	11.7	0.03	0.02	F240			
6月5日	盛岡紫波	熔融飛灰	飛灰	12.1	0.02	0.02	F240			
6月5日	盛岡紫波	熔融飛灰	飛灰	11.7	0.03	0.02	F240			

処分場プロット図(グリーンフィル小坂株式会社)

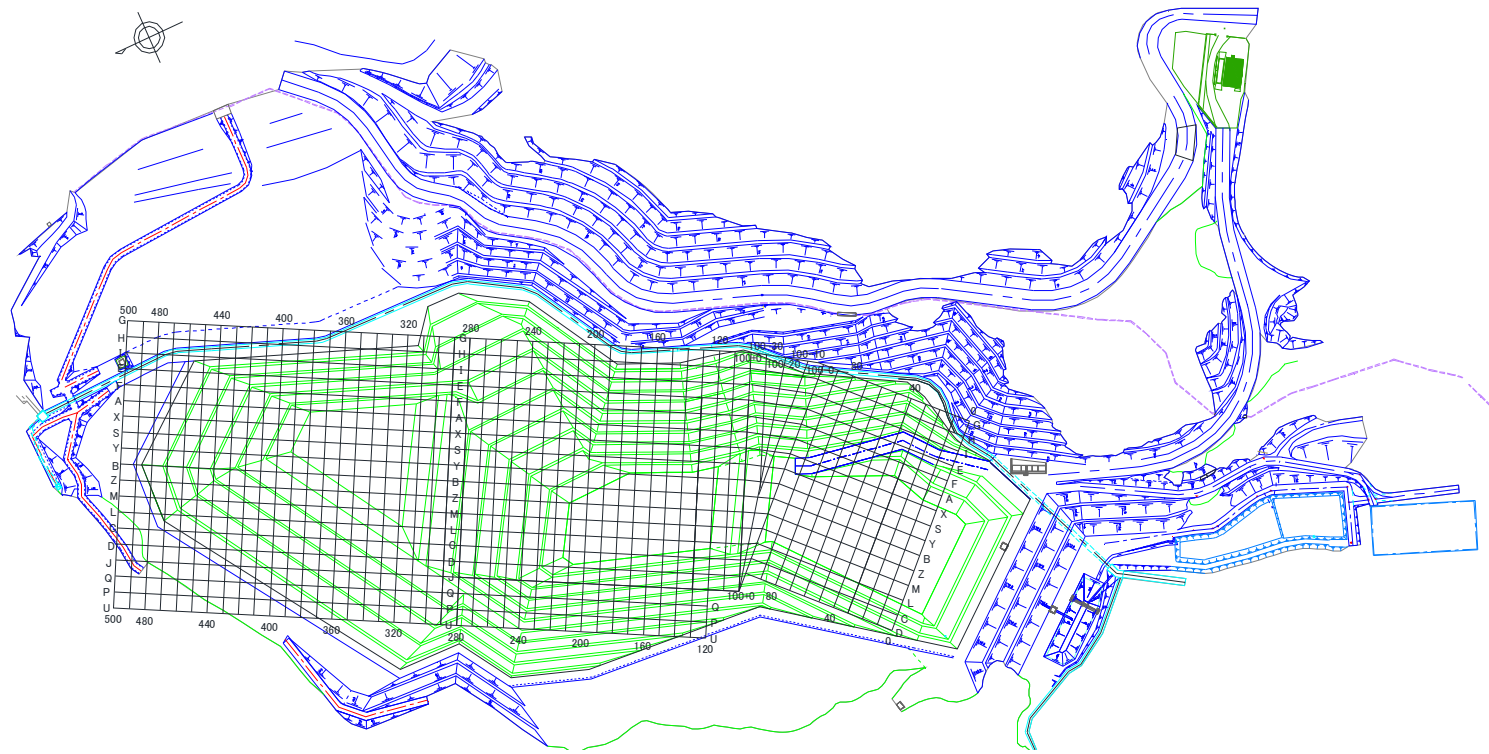


※EAK:エコシステム秋田株式会社 EKS:エコシステム小坂株式会社 ECB:エコシステム千葉株式会社

※「-」:測定対象外

埋立場所等の管理記録A(受入時)								埋立場所等の管理記録B(埋立作業地点)		
測定日	排出元	廃棄物名称	廃棄物の種類(灰種)	重量 [t]	空間放射線量測定結果[μ Sv/h]		埋立作業地点(処分場プロット図参照)	測定日	埋立作業地点(処分場プロット図参照)	空間放射線量測定結果[μ Sv/h] 埋立・覆土後
					排出元搬出時	GFK受入時				
6月5日	盛岡紫波	熔融飛灰	飛灰	12.1	0.02	0.02	F240			
6月5日	盛岡紫波	熔融飛灰	飛灰	10.3	0.03	0.02	F240			
6月5日	盛岡紫波	熔融飛灰	飛灰	11.8	0.03	0.02	F240			
6月8日	君津市・木更津市・袖ヶ浦市・富津市	熔融飛灰	飛灰	9.7	0.08	0.03	A240	6月8日	C200	0.03
6月8日	市川市	焼却残渣	主灰	9.9	0.04	0.02	A240		A240	0.04
6月8日	志太組合(一色)	焼却灰	混合灰	9.8	-	-	C200			
6月8日	志太組合(一色)	焼却灰	混合灰	9.3	-	-	C200			
6月8日	志木組合(新座東)	集塵灰	飛灰	10.4	0.05	0.02	A240			
6月8日	小田原市	焼却灰	混合灰	10.0	0.03	0.02	A240			
6月8日	西北五組合	焼却灰	主灰	9.2	-	-	C200			
6月8日	東埼玉組合	ばいじん	飛灰	10.2	0.06	0.03	A240			
6月8日	鎌ヶ谷組合	混合灰	混合灰	9.0	0.06	0.03	A240			
6月8日	児玉郡市組合	固化飛灰	飛灰	9.7	0.05	0.02	A240			
6月8日	児玉郡市組合	固化飛灰	飛灰	9.8	0.04	0.02	A240			
6月8日	牛久市	固化灰	飛灰	11.4	0.11	0.04	A240			
6月8日	亙理名取	焼却灰	主灰	10.3	0.13	0.02	A240			
6月8日	衣浦衛生組合	焼却灰	主灰	9.9	-	-	C200			
6月9日	市川市	焼却残渣	飛灰	9.9	0.07	0.03	A240	6月9日	L200	0.03
6月9日	市川市	焼却残渣	主灰	10.0	0.04	0.02	A240		A240	0.04
6月9日	市川市	焼却残渣	主灰	9.9	0.05	0.02	A240			
6月9日	市川市	焼却残渣	飛灰	9.9	0.06	0.04	A240			
6月9日	志木組合(新座東)	集塵灰	飛灰	10.5	0.06	0.02	A240			
6月9日	鹿角組合	もえがら	主灰	6.6	-	-	L200			
6月9日	習志野市	熔融飛灰	飛灰	10.4	0.07	0.04	A240			
6月9日	松任石川組合	飛灰	飛灰	9.9	-	-	L200			
6月9日	大曲仙北	焼却灰	主灰	11.2	-	-	L200			
6月9日	大曲仙北	焼却灰	主灰	10.8	-	-	L200			
6月9日	松本市	固化灰	飛灰	9.9	-	-	L200			
6月9日	穂高組合	固化灰	飛灰	9.7	-	-	L200			
6月9日	穂高組合	固化灰	飛灰	9.9	-	-	L200			
6月9日	柏市(第一)	焼却灰	主灰	10.6	0.04	0.02	A240			
6月9日	衣浦衛生組合	焼却灰	主灰	9.9	-	-	L200			
6月10日	君津市・木更津市・袖ヶ浦市・富津市	熔融飛灰	飛灰	9.3	0.08	0.03	A240	6月10日	C200	0.03
6月10日	君津市・木更津市・袖ヶ浦市・富津市	熔融飛灰	飛灰	9.61	0.08	0.03	A240		A240	0.04
6月10日	さいたま市(大崎)	固化灰	飛灰	11.96	0.05	0.02	A240			
6月10日	伊奈町	処理済ばいじん	飛灰	8.98	0.11	0.02	A240			
6月10日	市川市	焼却残渣	飛灰	9.98	0.06	0.03	A240			
6月10日	市川市	焼却残渣	主灰	9.74	0.04	0.02	A240			
6月10日	市川市	焼却残渣	飛灰	10.16	0.07	0.03	A240			
6月10日	志木組合(新座西)	集塵灰	飛灰	10.22	0.05	0.02	A240			
6月10日	船橋市(南部)	飛灰	飛灰	10.22	0.04	0.02	A240			
6月10日	船橋市(北部)	飛灰	飛灰	10.27	0.05	0.03	A240			
6月10日	大曲仙北	飛灰(固化灰)	飛灰	11.31	-	-	C200			
6月10日	大曲仙北	飛灰(固化灰)	飛灰	11.47	-	-	C200			

処分場プロット図(グリーンフィル小坂株式会社)

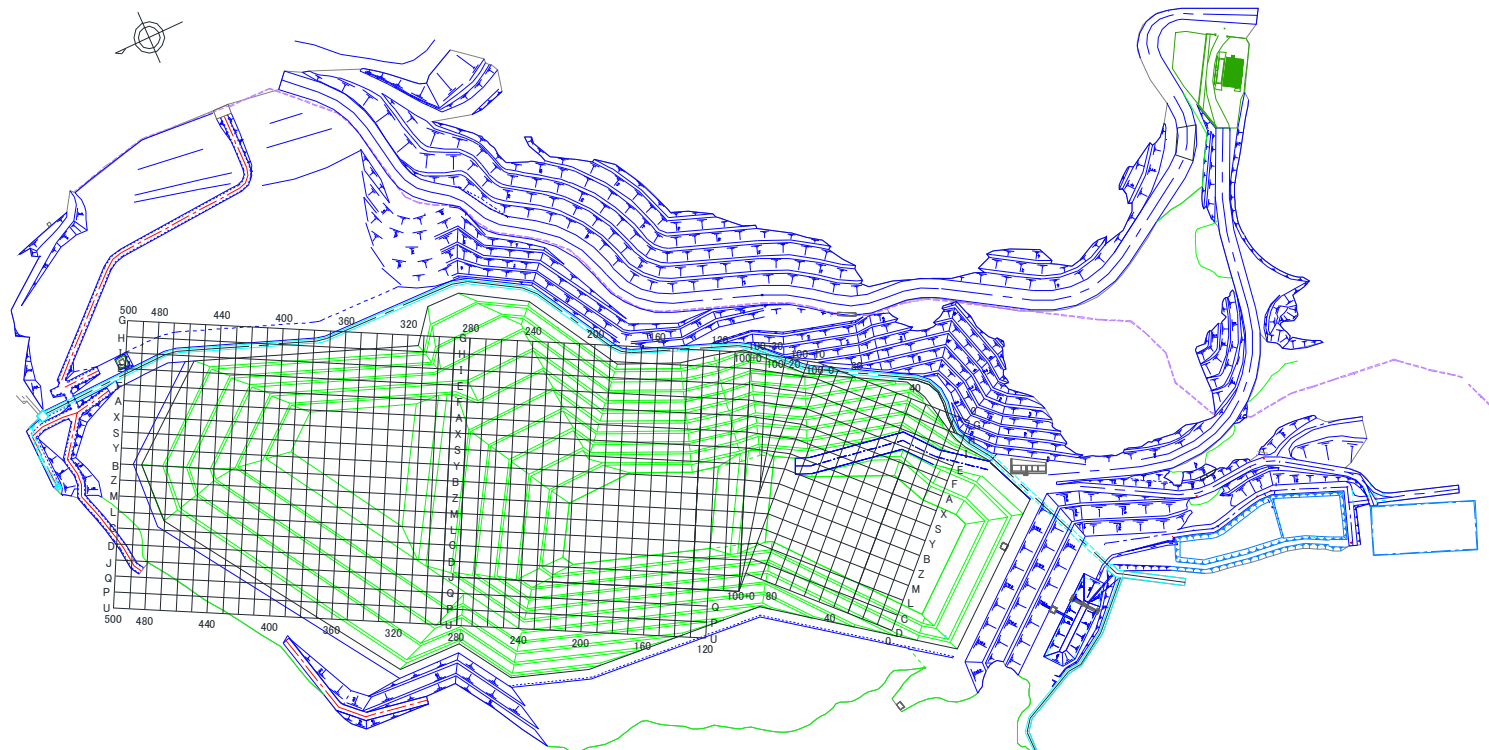


※EAK:エコシステム秋田株式会社 EKS:エコシステム小坂株式会社 ECB:エコシステム千葉株式会社

※「-」:測定対象外

埋立場所等の管理記録A(受入時)								埋立場所等の管理記録B(埋立作業地点)		
測定日	排出元	廃棄物名称	廃棄物の種類(灰種)	重量 [t]	空間放射線量測定結果[μ Sv/h]		埋立作業地点(処分場プロット図参照)	測定日	埋立作業地点(処分場プロット図参照)	空間放射線量測定結果[μ Sv/h] 埋立・覆土後
					排出元搬出時	GFK受入時				
6月10日	長生郡市組合	固化飛灰	飛灰	9.94	0.04	0.02	A240			
6月10日	東埼玉組合	ばいじん	飛灰	10.25	0.07	0.03	A240			
6月10日	松本市	固化灰	飛灰	9.88	-	-	C200			
6月10日	穂高組合	固化灰	飛灰	9.54	-	-	C200			
6月10日	柏市(第一)	焼却灰	主灰	9.96	0.05	0.02	A240			
6月10日	気仙沼市(南三陸)	混合灰	混合灰	8.72	0.06	0.02	A240			
6月11日	伊奈町	処理済ばいじん	飛灰	8.21	0.08	0.02	A240	6月11日	L200	0.03
6月11日	市川市	焼却残渣	飛灰	9.74	0.07	0.04	A240		A240	0.04
6月11日	市川市	焼却残渣	主灰	9.91	0.04	0.02	A240			
6月11日	志木組合(新座東)	集塵灰	飛灰	10.52	0.05	0.02	A240			
6月11日	小田原市	焼却灰	混合灰	9.71	0.03	0.02	A240			
6月11日	西北五組合	焼却灰	主灰	9.15	-	-	L200			
6月11日	船橋市(南部)	飛灰	飛灰	10.10	0.03	0.03	A240			
6月11日	大曲仙北	焼却灰	主灰	11.11	-	-	L200			
6月11日	大曲仙北	焼却灰	主灰	10.97	-	-	L200			
6月11日	鎌ヶ谷組合	混合灰	混合灰	7.85	0.06	0.03	A240			
6月11日	穂高組合	固化灰	飛灰	9.84	-	-	L200			
6月11日	牛久市	固化灰	飛灰	11.58	0.09	0.04	A240			
6月11日	常総組合	スラグ	スラグ	12.00	0.08	0.02	A240			
6月11日	常総組合	飛灰	飛灰	11.85	0.08	0.06	A240			
6月12日	君津市・木更津市・袖ヶ浦市・富津市	熔融飛灰	飛灰	9.01	0.07	0.03	X240	6月12日	C200	0.03
6月12日	伊奈町	処理済ばいじん	飛灰	9.15	0.10	0.02	X240		X240	0.04
6月12日	市川市	焼却残渣	主灰	9.76	0.04	0.02	X240			
6月12日	市川市	焼却残渣	飛灰	9.89	0.07	0.03	X240			
6月12日	市川市	焼却残渣	主灰	10.01	0.05	0.02	X240			
6月12日	鹿角組合	もえがら	主灰	6.92	-	-	C200			
6月12日	小田原市	焼却灰	混合灰	9.91	0.03	0.02	X240			
6月12日	川口市(戸塚)	ばいじん	飛灰	10.11	0.07	0.02	X240			
6月12日	川口市(朝日)	固化ばいじん	飛灰	10.54	0.06	0.02	X240			
6月12日	川口市(朝日)	固化ばいじん	飛灰	10.49	0.06	0.03	X240			
6月12日	船橋市(南部)	飛灰	飛灰	10.05	0.05	0.02	X240			
6月12日	船橋市(南部)	飛灰	飛灰	11.75	0.04	0.02	X240			
6月12日	船橋市(北部)	飛灰	飛灰	10.49	0.06	0.03	X240			
6月12日	大曲仙北	焼却灰	主灰	11.01	-	-	C200			
6月12日	大曲仙北	焼却灰	主灰	10.77	-	-	C200			
6月12日	柏市(第一)	ばいじん(飛灰固化物)	飛灰	9.77	0.06	0.04	X240			
6月12日	釜石市	集塵灰	飛灰	7.26	0.07	0.02	X240			
6月12日	亙理名取	焼却灰	飛灰	10.18	0.12	0.03	X240			
6月12日	亙理名取	焼却灰	主灰	10.29	0.12	0.02	X240			
6月12日	衣浦衛生組合	焼却灰	主灰	9.83	-	-	C200			
6月15日	君津市・木更津市・袖ヶ浦市・富津市	熔融飛灰	飛灰	8.47	0.07	0.03	A250	6月15日	L200	0.03
6月15日	君津市・木更津市・袖ヶ浦市・富津市	熔融飛灰	飛灰	9.89	0.07	0.03	A250		A250	0.03
6月15日	君津市・木更津市・袖ヶ浦市・富津市	熔融飛灰	飛灰	10.01	0.08	0.03	A250			
6月15日	君津市・木更津市・袖ヶ浦市・富津市	熔融飛灰	飛灰	9.66	0.08	0.03	A250			

処分場プロット図(グリーンフィル小坂株式会社)



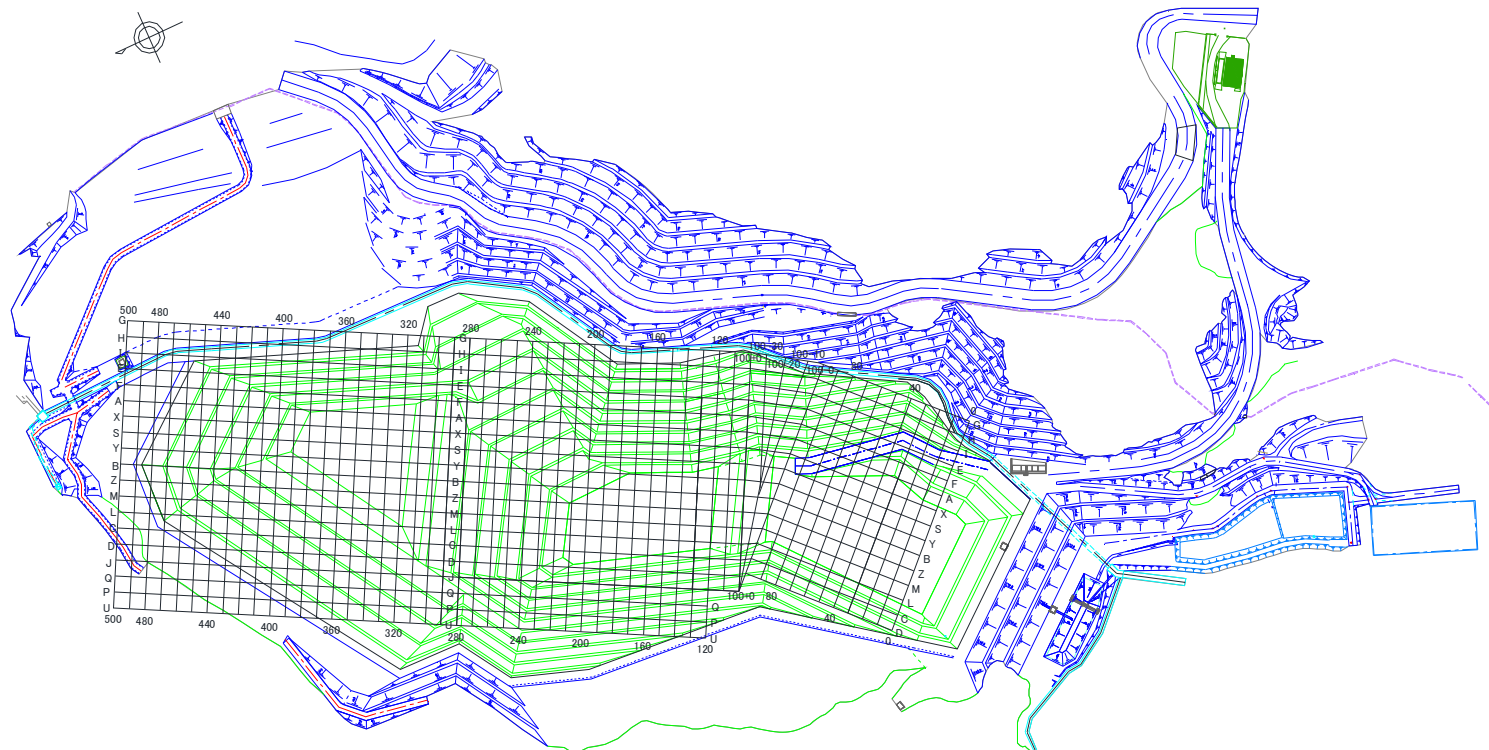
※EAK:エコシステム秋田株式会社 EKS:エコシステム小坂株式会社 ECB:エコシステム千葉株式会社

※「-」:測定対象外

埋立場所等の管理記録A(受入時)								埋立場所等の管理記録B(埋立作業地点)		
測定日	排出元	廃棄物名称	廃棄物の種類(灰種)	重量 [t]	空間放射線量測定結果[$\mu\text{Sv/h}$]		埋立作業地点 (処分場プロット図参照)	測定日	埋立作業地点 (処分場プロット図参照)	空間放射線量測定結果[$\mu\text{Sv/h}$] 埋立・覆土後
					排出元搬出時	GFK受入時				
6月15日	加須市(加須)	処理済飛灰	飛灰	9.90	0.04	0.02	A250			
6月15日	市川市	焼却残渣	飛灰	9.89	0.04	0.04	A250			
6月15日	志太組合(一色)	焼却灰	混合灰	10.00	-	-	L200			
6月15日	志太組合(一色)	焼却灰	混合灰	8.36	-	-	L200			
6月15日	西北五組合	焼却灰	主灰	9.17	-	-	L200			
6月15日	船橋市(南部)	飛灰	飛灰	9.59	0.05	0.02	A250			
6月15日	大曲仙北	焼却灰	主灰	11.62	-	-	L200			
6月15日	大曲仙北	焼却灰	主灰	11.23	-	-	L200			
6月15日	鎌ヶ谷組合	混合灰	混合灰	9.91	0.06	0.03	A250			
6月15日	鎌ヶ谷組合	混合灰	混合灰	9.17	0.05	0.03	A250			
6月15日	児玉郡市組合	固化飛灰	飛灰	9.64	0.03	0.02	A250			
6月15日	児玉郡市組合	固化飛灰	飛灰	9.60	0.05	0.02	A250			
6月15日	㈱ナリコー	混合灰	混合灰	9.52	0.06	0.02	A250			
6月15日	亙理名取	焼却灰	主灰	10.36	0.12	0.02	A250			
6月16日	伊奈町	処理済ばいじん	飛灰	9.13	0.10	0.02	X240	6月16日	C200	0.03
6月16日	加須市(加須)	処理済飛灰	飛灰	9.87	0.04	0.02	X240		X240	0.04
6月16日	江戸崎組合	固化灰	飛灰	10.12	0.06	0.03	X240			
6月16日	鹿角組合	もえがら	主灰	8.18	-	-	C200			
6月16日	習志野市	熔融飛灰	飛灰	10.14	0.06	0.04	X240			
6月16日	習志野市	熔融飛灰	飛灰	10.20	0.05	0.04	X240			
6月16日	小田原市	焼却灰	混合灰	9.70	0.03	0.02	X240			
6月16日	松任石川組合	飛灰	飛灰	10.02	-	-	C200			
6月16日	川口市(戸塚)	ばいじん	飛灰	10.24	0.07	0.02	X240			
6月16日	川口市(朝日)	固化ばいじん	飛灰	10.51	0.07	0.03	X240			
6月16日	船橋市(北部)	飛灰	飛灰	10.36	0.04	0.03	X240			
6月16日	大曲仙北	焼却灰	主灰	11.12	-	-	C200			
6月16日	大曲仙北	焼却灰	主灰	11.21	-	-	C200			
6月16日	長生郡市組合	固化飛灰	飛灰	9.82	0.05	0.02	X240			
6月16日	穂高組合	固化灰	飛灰	9.32	-	-	C200			
6月16日	亙理名取	焼却灰	飛灰	10.37	0.16	0.04	X240			
6月16日	常総組合	飛灰	飛灰	11.79	0.08	0.06	X240			
6月16日	衣浦衛生組合	焼却灰	主灰	9.82	-	-	C200			
6月17日	君津市・木更津市・袖ヶ浦市・富津市	熔融飛灰	飛灰	9.83	0.08	0.03	S240	6月17日	L200	0.03
6月17日	君津市・木更津市・袖ヶ浦市・富津市	熔融飛灰	飛灰	9.81	0.08	0.03	S240		S240	0.04
6月17日	君津市・木更津市・袖ヶ浦市・富津市	熔融飛灰	飛灰	9.73	0.09	0.03	S240			
6月17日	さいたま市(大崎)	固化灰	飛灰	11.79	0.05	0.02	S240			
6月17日	市川市	焼却残渣	飛灰	9.88	0.07	0.03	S240			
6月17日	市川市	焼却残渣	飛灰	9.81	0.04	0.04	S240			
6月17日	市川市	焼却残渣	主灰	9.96	0.04	0.02	S240			
6月17日	市川市	焼却残渣	主灰	9.91	0.04	0.02	S240			
6月17日	志太組合(一色)	焼却灰	混合灰	9.04	-	-	L200			
6月17日	志太組合(一色)	焼却灰	混合灰	9.24	-	-	L200			
6月17日	鹿角組合	もえがら	主灰	10.96	-	-	L200			
6月17日	鹿角組合	もえがら	主灰	8.02	-	-	L200			

グリーンフィル小坂株式会社 管理記録(2020年06月)

処分場プロット図(グリーンフィル小坂株式会社)

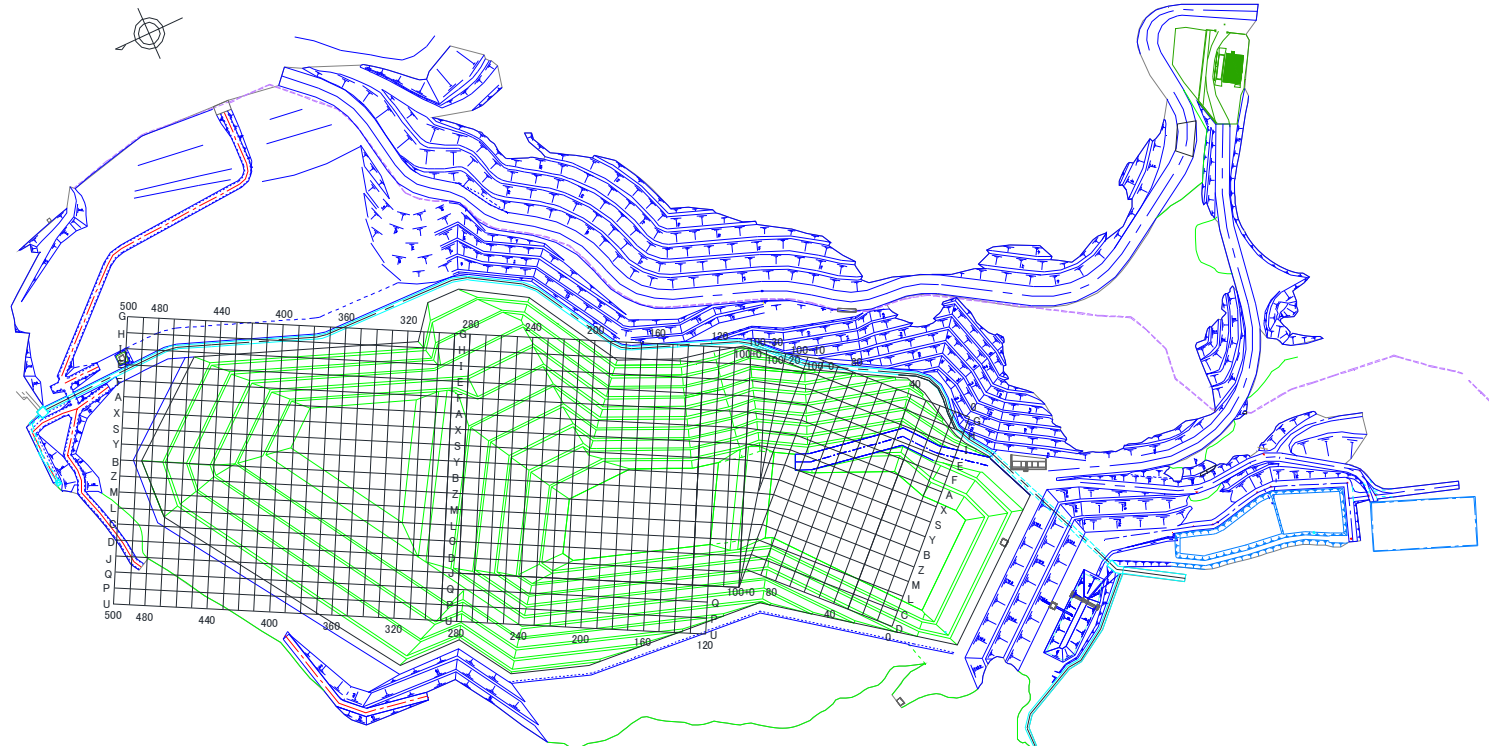


※EAK:エコシステム秋田株式会社 EKS:エコシステム小坂株式会社 ECB:エコシステム千葉株式会社

※「-」:測定対象外

埋立場所等の管理記録A(受入時)								埋立場所等の管理記録B(埋立作業地点)		
測定日	排出元	廃棄物名称	廃棄物の種類(灰種)	重量 [t]	空間放射線量測定結果[μ Sv/h]		埋立作業地点 (処分場プロット図参照)	測定日	埋立作業地点 (処分場プロット図参照)	空間放射線量測定結果[μ Sv/h] 埋立・覆土後
					排出元搬出時	GFK受入時				
6月17日	小田原市	焼却灰	混合灰	10.09	0.03	0.02	S240			
6月17日	船橋市(南部)	飛灰	飛灰	9.98	0.05	0.02	S240			
6月17日	船橋市(南部)	飛灰	飛灰	9.65	0.04	0.02	S240			
6月17日	大曲仙北	飛灰(固化灰)	飛灰	10.34	-	-	L200			
6月17日	大曲仙北	飛灰(固化灰)	飛灰	10.34	-	-	L200			
6月17日	柏市(第一)	焼却灰	主灰	9.43	0.04	0.02	S240			
6月17日	亙理名取	焼却灰	飛灰	10.26	0.16	0.04	S240			
6月17日	気仙沼市(南三陸)	混合灰	混合灰	7.72	0.10	0.02	S240			
6月18日	君津市・木更津市・袖ヶ浦市・富津市	熔融飛灰	飛灰	9.67	0.08	0.03	X240	6月18日	X240	0.04
6月18日	市川市	焼却残渣	主灰	9.95	0.04	0.02	X240		C200	0.03
6月18日	市川市	焼却残渣	飛灰	9.61	0.04	0.04	X240			
6月18日	市川市	焼却残渣	主灰	9.59	0.05	0.02	X240			
6月18日	志木組合(新座東)	集塵灰	飛灰	10.50	0.07	0.02	X240			
6月18日	志木組合(新座東)	集塵灰	飛灰	10.08	0.06	0.02	X240			
6月18日	杉戸町	固化灰	飛灰	9.74	0.08	0.02	X240			
6月18日	西北五組合	焼却灰	主灰	9.04	-	-	C200			
6月18日	川口市(朝日)	固化ばいじん	飛灰	10.41	0.06	0.02	X240			
6月18日	船橋市(南部)	飛灰	飛灰	10.17	0.05	0.02	X240			
6月18日	船橋市(南部)	飛灰	飛灰	9.64	0.05	0.02	X240			
6月18日	船橋市(北部)	飛灰	飛灰	10.53	0.05	0.03	X240			
6月18日	船橋市(北部)	飛灰	飛灰	10.46	0.07	0.03	X240			
6月18日	穂高組合	固化灰	飛灰	9.32	-	-	C200			
6月18日	穂高組合	固化灰	飛灰	9.60	-	-	C200			
6月18日	柏市(第一)	ばいじん(飛灰固化物)	飛灰	10.37	0.06	0.04	X240			
6月18日	湖周組合	焼却灰	飛灰	9.44	-	-	C200			
6月18日	亙理名取	焼却灰	主灰	10.29	0.14	0.02	X240			
6月18日	常総組合	熔融不適物	主灰	9.73	0.08	0.02	X240			
6月18日	常総組合	スラゲ	スラゲ	12.00	0.07	0.02	X240			
6月19日	君津市・木更津市・袖ヶ浦市・富津市	熔融飛灰	飛灰	9.16	0.08	0.03	Y180	6月19日	L200	0.03
6月19日	君津市・木更津市・袖ヶ浦市・富津市	熔融飛灰	飛灰	9.36	0.09	0.03	Y180		Y180	0.04
6月19日	伊奈町	処理済ばいじん	飛灰	8.49	0.12	0.02	Y180			
6月19日	市川市	焼却残渣	飛灰	9.93	0.04	0.04	Y180			
6月19日	市川市	焼却残渣	飛灰	9.91	0.06	0.03	Y180			
6月19日	市川市	焼却残渣	主灰	10.01	0.05	0.02	Y180			
6月19日	鹿角組合	もえがら	主灰	6.92	-	-	L200			
6月19日	小田原市	焼却灰	混合灰	10.23	0.03	0.02	Y180			
6月19日	小田原市	焼却灰	混合灰	9.97	0.03	0.02	Y180			
6月19日	川口市(戸塚)	ばいじん	飛灰	12.00	0.07	0.02	Y180			
6月19日	船橋市(南部)	飛灰	飛灰	10.20	0.04	0.02	Y180			
6月19日	船橋市(南部)	飛灰	飛灰	9.84	0.06	0.02	Y180			
6月19日	船橋市(北部)	飛灰	飛灰	10.46	0.06	0.03	Y180			
6月19日	大曲仙北	焼却灰	主灰	10.93	-	-	L200			
6月19日	大曲仙北	飛灰(固化灰)	飛灰	10.22	-	-	L200			
6月19日	鎌ヶ谷組合	混合灰	混合灰	8.53	0.06	0.02	Y180			

処分場プロット図(グリーンフィル小坂株式会社)

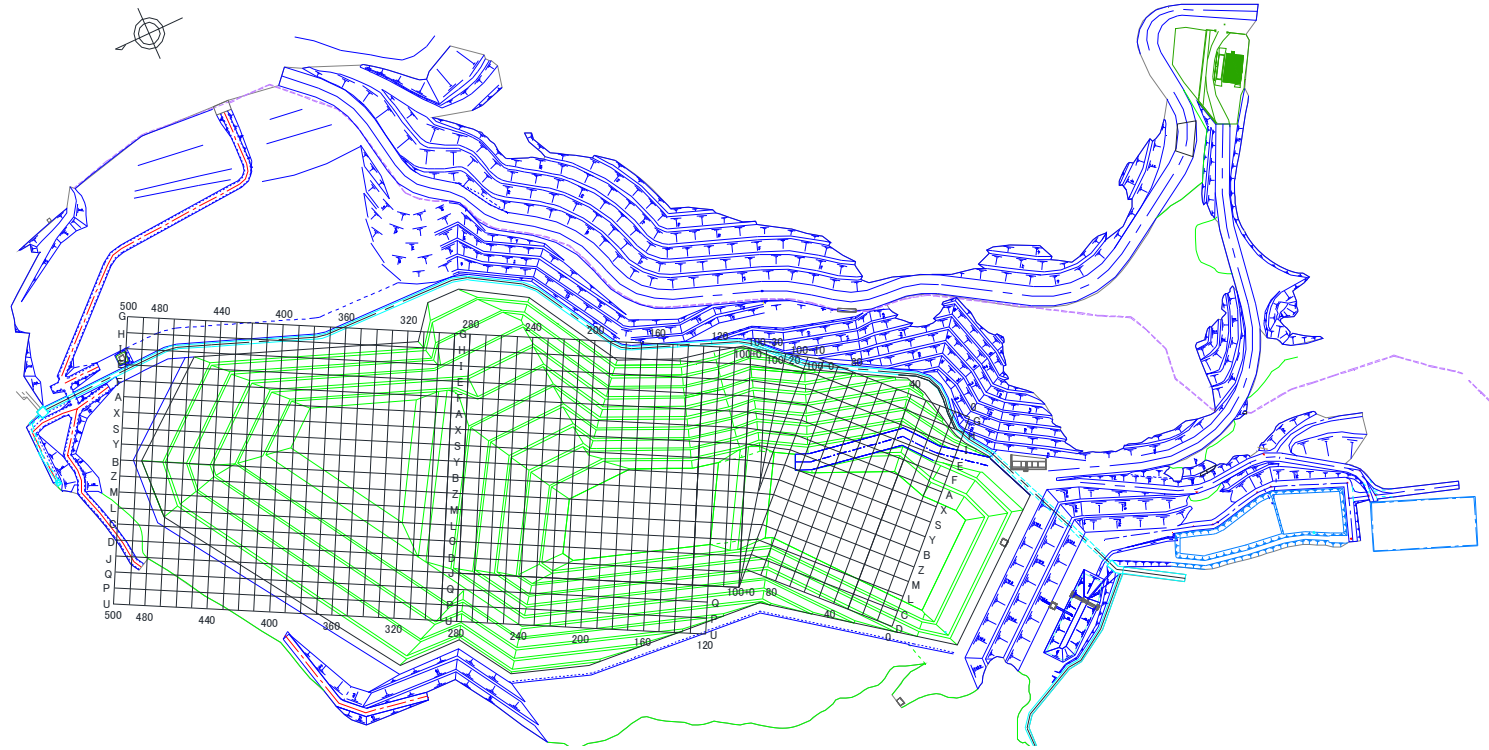


※EAK:エコシステム秋田株式会社 EKS:エコシステム小坂株式会社 ECB:エコシステム千葉株式会社

※「-」:測定対象外

埋立場所等の管理記録A(受入時)								埋立場所等の管理記録B(埋立作業地点)		
測定日	排出元	廃棄物名称	廃棄物の種類(灰種)	重量 [t]	空間放射線量測定結果[μ Sv/h]		埋立作業地点(処分場プロット図参照)	測定日	埋立作業地点(処分場プロット図参照)	空間放射線量測定結果[μ Sv/h] 埋立・覆土後
					排出元搬出時	GFK受入時				
6月19日	穂高組合	固化灰	飛灰	10.38	-	-	L200			
6月19日	亙理名取	焼却灰	飛灰	10.26	0.14	0.03	Y180			
6月19日	常総組合	飛灰	飛灰	10.69	0.09	0.06	Y180			
6月19日	衣浦衛生組合	焼却灰	主灰	9.85	-	-	L200			
6月22日	君津市・木更津市・袖ヶ浦市・富津市	熔融飛灰	飛灰	9.38	0.07	0.03	F170	6月22日	L200	0.03
6月22日	君津市・木更津市・袖ヶ浦市・富津市	熔融飛灰	飛灰	9.20	0.07	0.03	F170		F170	0.03
6月22日	君津市・木更津市・袖ヶ浦市・富津市	熔融飛灰	飛灰	9.84	0.08	0.03	F170			
6月22日	君津市・木更津市・袖ヶ浦市・富津市	熔融飛灰	飛灰	9.54	0.07	0.03	F170			
6月22日	江戸崎組合	固化灰	飛灰	10.10	0.06	0.03	F170			
6月22日	習志野市	熔融飛灰	飛灰	10.18	0.06	0.04	F170			
6月22日	西北五組合	焼却灰	主灰	8.88	-	-	L200			
6月22日	船橋市(北部)	飛灰	飛灰	10.46	0.07	0.03	F170			
6月22日	大曲仙北	焼却灰	主灰	11.47	-	-	L200			
6月22日	大曲仙北	焼却灰	主灰	11.34	-	-	L200			
6月22日	長生郡市組合	固化飛灰	飛灰	9.76	0.03	0.02	F170			
6月22日	児玉郡市組合	固化飛灰	飛灰	9.86	0.05	0.02	F170			
6月22日	児玉郡市組合	固化飛灰	飛灰	9.79	0.06	0.02	F170			
6月22日	㈱ナリコー	混合灰	混合灰	9.88	0.08	0.02	F170			
6月22日	牛久市	固化灰	飛灰	11.50	0.11	0.04	F170			
6月22日	亙理名取	焼却灰	主灰	10.28	0.11	0.02	F170			
6月23日	市川市	焼却残渣	主灰	10.07	0.05	0.02	A170	6月23日	C200	0.03
6月23日	市川市	焼却残渣	飛灰	10.04	0.06	0.03	A170		A170	0.04
6月23日	市川市	焼却残渣	主灰	9.98	0.04	0.02	A170			
6月23日	志木組合(新座東)	集塵灰	飛灰	10.22	0.06	0.02	A170			
6月23日	鹿角組合	もえがら	主灰	7.04	-	-	C200			
6月23日	小田原市	焼却灰	混合灰	9.94	0.03	0.02	A170			
6月23日	杉戸町	固化灰	飛灰	9.45	0.09	0.02	A170			
6月23日	船橋市(南部)	飛灰	飛灰	9.61	0.02	0.02	A170			
6月23日	船橋市(南部)	飛灰	飛灰	9.68	0.03	0.02	A170			
6月23日	船橋市(北部)	飛灰	飛灰	10.29	0.05	0.03	A170			
6月23日	大曲仙北	焼却灰	主灰	11.16	-	-	C200			
6月23日	大曲仙北	焼却灰	主灰	11.28	-	-	C200			
6月23日	松本市	固化灰	飛灰	9.88	-	-	C200			
6月23日	穂高組合	固化灰	飛灰	10.06	-	-	C200			
6月23日	穂高組合	固化灰	飛灰	10.32	-	-	C200			
6月23日	柏市(第一)	焼却灰	主灰	9.67	0.04	0.02	A170			
6月23日	東埼玉組合(第二)	ばいじん	飛灰	10.27	0.08	0.03	A170			
6月23日	亙理名取	焼却灰	飛灰	10.30	0.11	0.03	A170			
6月23日	常総組合	飛灰	飛灰	11.70	0.07	0.05	A170			
6月23日	常総組合	飛灰	飛灰	11.69	0.07	0.05	A170			
6月23日	衣浦衛生組合	焼却灰	主灰	9.88	-	-	C200			
6月24日	君津市・木更津市・袖ヶ浦市・富津市	熔融飛灰	飛灰	9.43	0.07	0.03	X170	6月24日	C200	0.03
6月24日	君津市・木更津市・袖ヶ浦市・富津市	熔融飛灰	飛灰	9.27	0.07	0.03	X170		X170	0.04
6月24日	さいたま市(大崎)	固化灰	飛灰	11.79	0.06	0.02	X170			

処分場プロット図(グリーンフィル小坂株式会社)

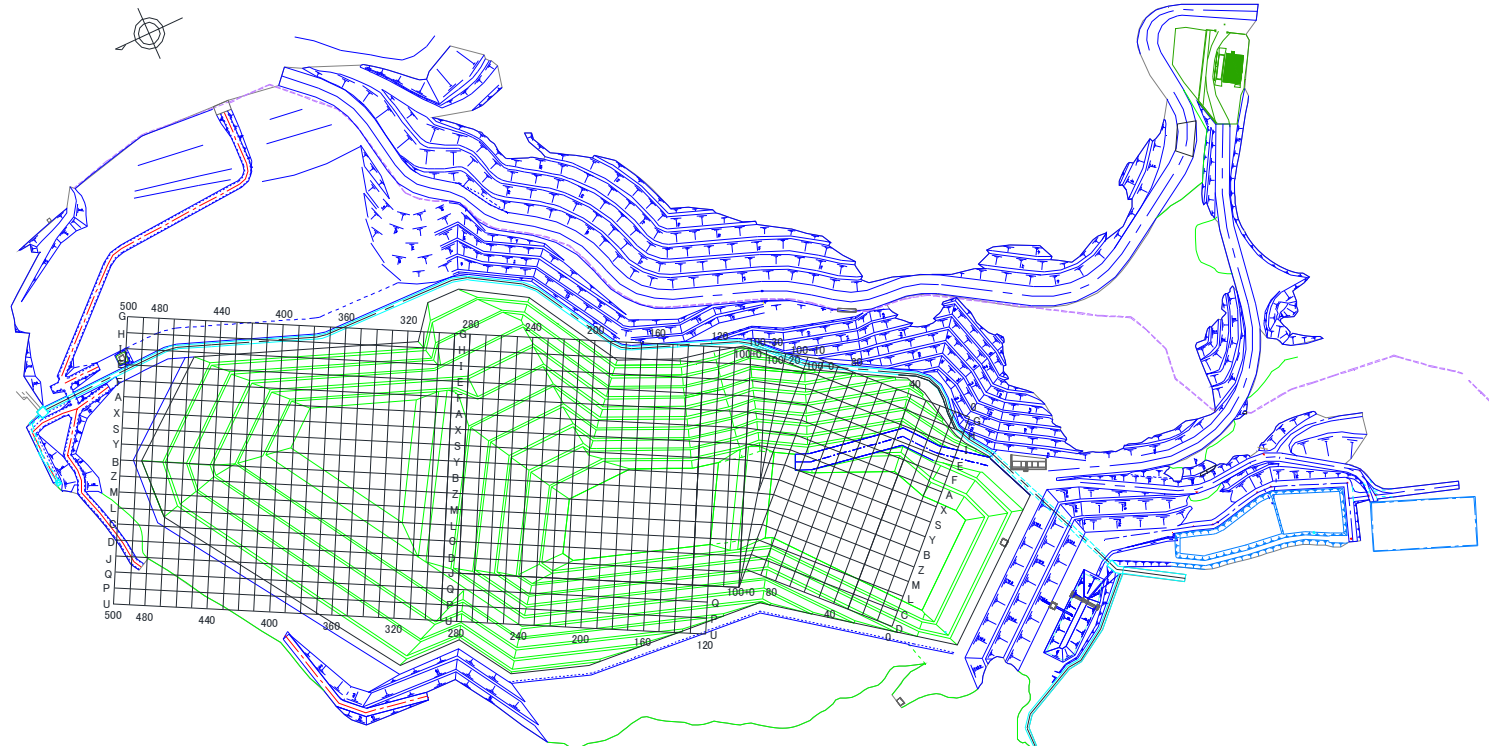


※EAK:エコシステム秋田株式会社 EKS:エコシステム小坂株式会社 ECB:エコシステム千葉株式会社

※「-」:測定対象外

埋立場所等の管理記録A(受入時)								埋立場所等の管理記録B(埋立作業地点)		
測定日	排出元	廃棄物名称	廃棄物の種類(灰種)	重量 [t]	空間放射線量測定結果[μ Sv/h]		埋立作業地点 (処分場プロット図参照)	測定日	埋立作業地点 (処分場プロット図参照)	空間放射線量測定結果[μ Sv/h] 埋立・覆土後
					排出元搬出時	GFK受入時				
6月24日	市川市	焼却残渣	飛灰	9.79	0.06	0.03	X170			
6月24日	市川市	焼却残渣	飛灰	10.01	0.04	0.04	X170			
6月24日	市川市	焼却残渣	主灰	9.92	0.04	0.02	X170			
6月24日	鹿角組合	し尿焼却灰	主灰	2.34	-	-	C200			
6月24日	松任石川組合	飛灰	飛灰	9.99	-	-	C200			
6月24日	船橋市(南部)	飛灰	飛灰	9.78	0.03	0.02	X170			
6月24日	大曲仙北	飛灰(固化灰)	飛灰	10.46	-	-	C200			
6月24日	大曲仙北	飛灰(固化灰)	飛灰	10.40	-	-	C200			
6月24日	大和市	焼却灰	混合灰	10.50	0.06	0.02	X170			
6月24日	柏市(第一)	焼却灰	主灰	10.42	0.04	0.02	X170			
6月24日	志太組合(高柳)	焼却灰	混合灰	9.82	-	-	C200			
6月25日	君津市・木更津市・袖ヶ浦市・富津市	熔融飛灰	飛灰	9.09	0.07	0.03	S170	6月25日	D200	0.03
6月25日	志木組合(新座東)	集塵灰	飛灰	10.46	0.05	0.02	S170		S170	0.04
6月25日	西北五組合	焼却灰	主灰	9.49	-	-	D200			
6月25日	川口市(朝日)	固化ばいじん	飛灰	10.49	0.05	0.02	S170			
6月25日	船橋市(南部)	飛灰	飛灰	9.76	0.04	0.02	S170			
6月25日	船橋市(南部)	飛灰	飛灰	9.62	0.03	0.02	S170			
6月25日	船橋市(北部)	飛灰	飛灰	10.46	0.07	0.03	S170			
6月25日	大曲仙北	焼却灰	主灰	11.11	-	-	D200			
6月25日	大曲仙北	焼却灰	主灰	11.45	-	-	D200			
6月25日	穂高組合	固化灰	飛灰	9.50	-	-	D200			
6月25日	穂高組合	固化灰	飛灰	9.18	-	-	D200			
6月25日	柏市(第一)	ばいじん(飛灰固化物)	飛灰	9.73	0.04	0.04	S170			
6月25日	亙理名取	焼却灰	飛灰	10.32	0.11	0.03	S170			
6月25日	亙理名取	焼却灰	主灰	10.37	0.11	0.02	S170			
6月25日	常総組合	スラゲ	スラゲ	11.97	0.07	0.02	S170			
6月25日	常総組合	熔融不適物	主灰	9.52	0.06	0.02	S170			
6月26日	君津市・木更津市・袖ヶ浦市・富津市	熔融飛灰	飛灰	9.24	0.08	0.04	X210	6月26日	C200	0.03
6月26日	君津市・木更津市・袖ヶ浦市・富津市	熔融飛灰	飛灰	9.39	0.07	0.04	X210		X210	0.03
6月26日	鹿角組合	もえがら	主灰	9.90	-	-	C200			
6月26日	小田原市	焼却灰	混合灰	9.91	0.03	0.03	X210			
6月26日	川口市(朝日)	固化ばいじん	飛灰	10.12	0.05	0.04	X210			
6月26日	船橋市(南部)	焼却灰	主灰	9.66	0.04	0.03	X210			
6月26日	船橋市(南部)	飛灰	飛灰	10.03	0.03	0.03	X210			
6月26日	船橋市(南部)	飛灰	飛灰	10.05	0.06	0.03	X210			
6月26日	船橋市(北部)	飛灰	飛灰	10.37	0.08	0.04	X210			
6月26日	大曲仙北	飛灰(固化灰)	飛灰	10.50	-	-	C200			
6月26日	大曲仙北	焼却灰	主灰	11.07	-	-	C200			
6月26日	大和市	焼却灰	混合灰	10.47	0.07	0.03	X210			
6月26日	大和市	焼却灰	混合灰	10.47	0.06	0.03	X210			
6月26日	鎌ヶ谷組合	混合灰	混合灰	8.61	0.06	0.04	X210			
6月26日	山形村	固化灰	飛灰	9.84	-	-	C200			
6月26日	穂高組合	固化灰	飛灰	10.22	-	-	C200			
6月26日	柏市(第一)	焼却灰	主灰	8.63	0.05	0.03	X210			

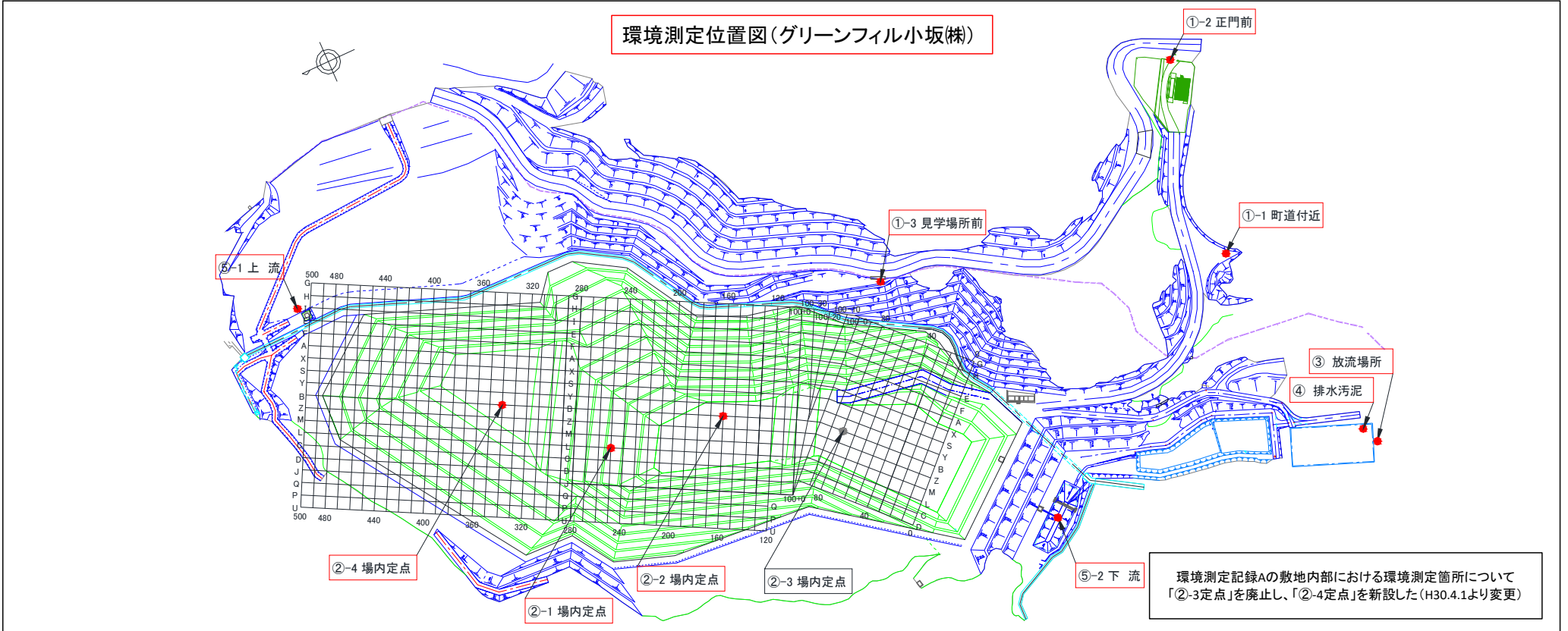
処分場プロット図(グリーンフィル小坂株式会社)



※EAK:エコシステム秋田株式会社 EKS:エコシステム小坂株式会社 ECB:エコシステム千葉株式会社

※「-」:測定対象外

埋立場所等の管理記録A(受入時)								埋立場所等の管理記録B(埋立作業地点)		
測定日	排出元	廃棄物名称	廃棄物の種類(灰種)	重量 [t]	空間放射線量測定結果[$\mu\text{Sv/h}$]		埋立作業地点(処分場プロット図参照)	測定日	埋立作業地点(処分場プロット図参照)	空間放射線量測定結果[$\mu\text{Sv/h}$] 埋立・覆土後
					排出元搬出時	GFK受入時				
6月26日	牛久市	固化灰	飛灰	11.70	0.11	0.04	X210			
6月26日	亶理名取	焼却灰	飛灰	10.26	0.13	0.04	X210			
6月26日	常総組合	飛灰	飛灰	10.71	0.08	0.06	X210			
6月26日	常総組合	飛灰	飛灰	11.85	0.08	0.05	X210			
6月29日	君津市・木更津市・袖ヶ浦市・富津市	熔融飛灰	飛灰	9.25	0.06	0.03	A220	6月29日	C200	0.03
6月29日	君津市・木更津市・袖ヶ浦市・富津市	熔融飛灰	飛灰	9.46	0.06	0.03	A220		A220	0.04
6月29日	志太組合(一色)	焼却灰	混合灰	9.54	-	-	C200			
6月29日	志太組合(一色)	焼却灰	混合灰	9.76	-	-	C200			
6月29日	習志野市	熔融飛灰	飛灰	10.21	0.06	0.04	A220			
6月29日	小田原市	焼却灰	混合灰	10.00	0.03	0.02	A220			
6月29日	西北五組合	焼却灰	主灰	8.59	-	-	C200			
6月29日	川口市(戸塚)	ばいじん	飛灰	10.26	0.07	0.02	A220			
6月29日	船橋市(北部)	飛灰	飛灰	10.44	0.06	0.03	A220			
6月29日	大曲仙北	焼却灰	主灰	11.23	-	-	C200			
6月29日	大曲仙北	焼却灰	主灰	11.31	-	-	C200			
6月29日	大和市	焼却灰	混合灰	10.48	0.06	0.02	A220			
6月29日	長生都市組合	固化飛灰	飛灰	10.04	0.04	0.02	A220			
6月29日	鎌ヶ谷組合	混合灰	混合灰	8.78	0.07	0.03	A220			
6月29日	児玉都市組合	固化飛灰	飛灰	9.82	0.04	0.02	A220			
6月29日	児玉都市組合	固化飛灰	飛灰	9.95	0.06	0.02	A220			
6月29日	亶理名取	焼却灰	主灰	10.26	0.12	0.02	A220			
6月29日	衣浦衛生組合	焼却灰	主灰	9.92	-	-	C200			
6月29日	EAK	焼却灰	主灰	11.66	-	-	C200			
6月29日	EAK	焼却灰	主灰	12.46	-	-	C200			
6月29日	EAK	焼却灰	主灰	9.08	-	-	C200			
6月30日	君津市・木更津市・袖ヶ浦市・富津市	熔融飛灰	飛灰	9.48	0.06	0.0277	A220	6月30日	C200	0.03
6月30日	君津市・木更津市・袖ヶ浦市・富津市	熔融飛灰	飛灰	9.27	0.06	0.0274	A220		A220	0.04
6月30日	江戸崎組合	固化灰	飛灰	10.12	0.06	0.0265	A220			
6月30日	市川市	焼却残渣	主灰	9.78	0.035	0.016	A220			
6月30日	市川市	焼却残渣	主灰	9.92	0.038	0.0158	A220			
6月30日	市川市	焼却残渣	主灰	9.66	0.045	0.016	A220			
6月30日	市川市	焼却残渣	主灰	9.78	0.049	0.0166	A220			
6月30日	市川市	焼却残渣	主灰	10.03	0.052	0.0157	A220			
6月30日	志木組合(新座東)	集塵灰	飛灰	9.60	0.061	0.0184	A220			
6月30日	鹿角組合	もえがら	主灰	7.40	-	-	C200			
6月30日	小田原市	焼却灰	混合灰	10.31	0.028	0.017	A220			
6月30日	小田原市	焼却灰	混合灰	10.21	0.026	0.017	A220			
6月30日	松任石川組合	飛灰	飛灰	9.85	-	-	C200			
6月30日	川口市(朝日)	固化ばいじん	飛灰	10.46	0.05	0.0243	A220			
6月30日	船橋市(南部)	焼却灰	主灰	10.07	0.04	0.0152	A220			
6月30日	船橋市(南部)	飛灰	飛灰	9.91	0.038	0.0227	A220			
6月30日	船橋市(南部)	飛灰	飛灰	9.87	0.043	0.0222	A220			
6月30日	船橋市(南部)	飛灰	飛灰	9.58	0.056	0.0237	A220			
6月30日	船橋市(南部)	飛灰	飛灰	10.21	0.032	0.0227	A220			



環境測定記録A ※測定頻度:1回/日(業務を行わない日は除く)						
測定日	敷地境界[μ Sv/h]			敷地内部[μ Sv/h]		
	①-1 町道付近	①-2 正門前	①-3 見学場所前	②-1 定点	②-2 定点	②-4 定点
6月1日	0.05	0.04	0.03	0.04	0.04	0.05
6月2日	0.04	0.03	0.04	0.04	0.04	0.05
6月3日	0.04	0.04	0.03	0.04	0.04	0.05
6月4日	0.05	0.04	0.04	0.04	0.04	0.05
6月5日	0.05	0.04	0.04	0.04	0.04	0.05
6月8日	0.04	0.03	0.03	0.04	0.04	0.05
6月9日	0.04	0.04	0.03	0.04	0.04	0.05
6月10日	0.05	0.04	0.04	0.04	0.04	0.05
6月11日	0.05	0.04	0.04	0.04	0.04	0.05
6月12日	0.05	0.04	0.04	0.04	0.04	0.05
6月15日	0.04	0.03	0.04	0.04	0.04	0.05
6月16日	0.05	0.04	0.04	0.04	0.04	0.05
6月17日	0.04	0.04	0.03	0.04	0.04	0.05
6月18日	0.04	0.03	0.03	0.04	0.04	0.05
6月19日	0.05	0.04	0.04	0.04	0.04	0.05
6月22日	0.04	0.03	0.04	0.04	0.04	0.05
6月23日	0.05	0.04	0.04	0.04	0.04	0.05
6月24日	0.04	0.04	0.03	0.04	0.05	0.05
6月25日	0.04	0.03	0.03	0.04	0.04	0.05
6月26日	0.05	0.04	0.04	0.04	0.04	0.05
6月29日	0.04	0.04	0.03	0.04	0.05	0.05
6月30日	0.05	0.04	0.03	0.04	0.05	0.05

環境測定記録B ※測定頻度:4回/月				
採取日	処理水[Bq/L] 下段:検出下限値			
	③放流場所			
	¹³¹ I	¹³⁴ Cs	¹³⁷ Cs	Cs計
6月3日	ND	ND	3.5	3.5
	1.0	1.4	1.2	-
6月9日	ND	ND	2.8	2.8
	0.9	1.1	1.5	-
6月15日	ND	ND	4.1	4.1
	1.0	1.2	1.4	-
6月23日	ND	ND	3.0	3.0
	1.3	1.5	1.6	-

※測定頻度:浸出水処理施設の稼働が月2回以下の場合、頻度を月2回とする

採取日	総合清澄池出口[Bq/L] 下段:検出下限値			
	¹³¹ I	¹³⁴ Cs	¹³⁷ Cs	Cs計
6月3日	ND	ND	ND	ND
	0.9	1.4	0.9	-

※小坂川放流地点では不検出

環境測定記録C ※測定頻度:1回/月													
採取日	排水汚泥[Bq/kg] 下段:検出下限値				採取日	地下水[Bq/L] 下段:検出下限値							
	④排水処理施設					⑤-1上流				⑤-2下流			
	¹³¹ I	¹³⁴ Cs	¹³⁷ Cs	Cs計		¹³¹ I	¹³⁴ Cs	¹³⁷ Cs	Cs計	¹³¹ I	¹³⁴ Cs	¹³⁷ Cs	Cs計
6月3日	ND	ND	14.0	14.0	6月3日	ND	ND	ND	ND	ND	ND	ND	ND
	8.4	11.0	10.0	-		1.0	0.9	1.2	-	0.9	1.1	1.2	-