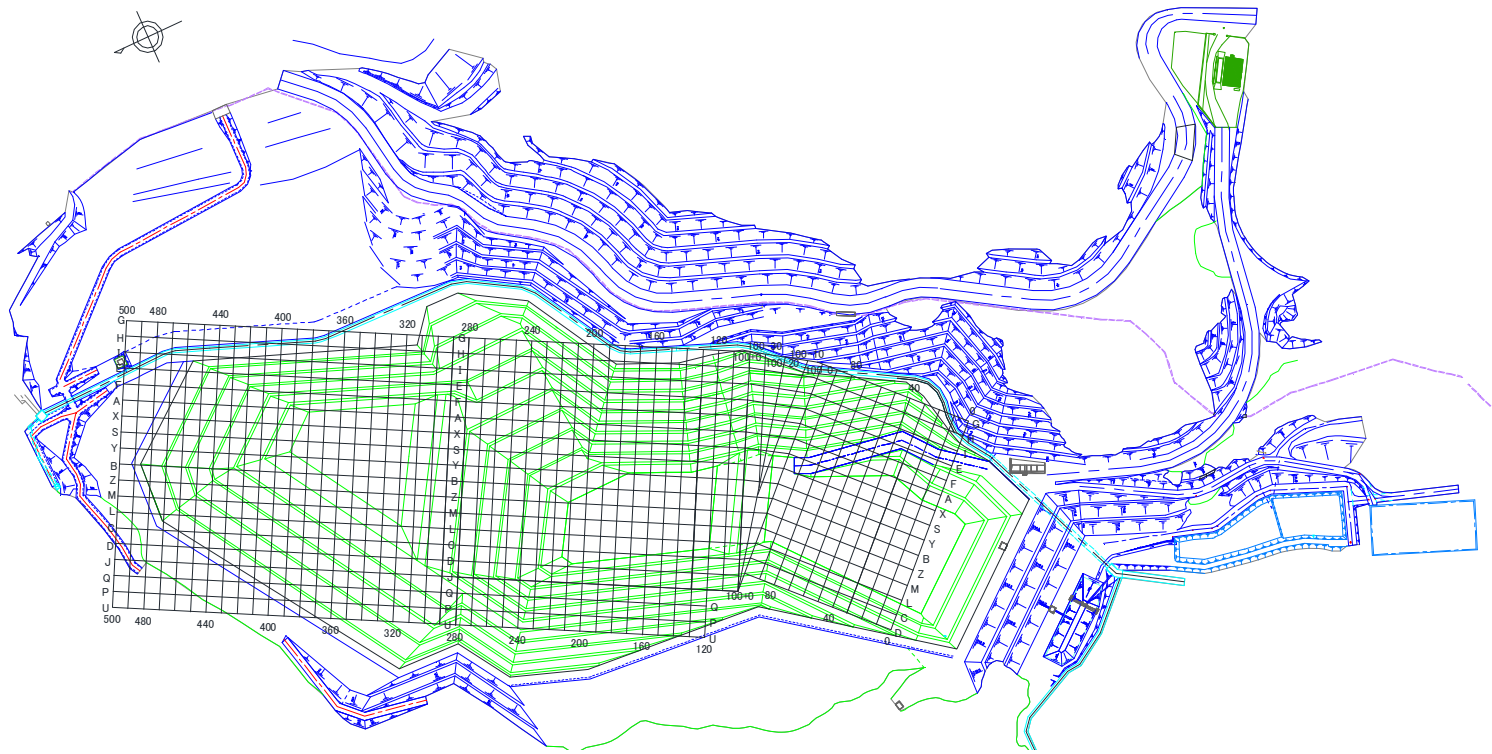


処分場プロット図(グリーンフィル小坂株式会社)

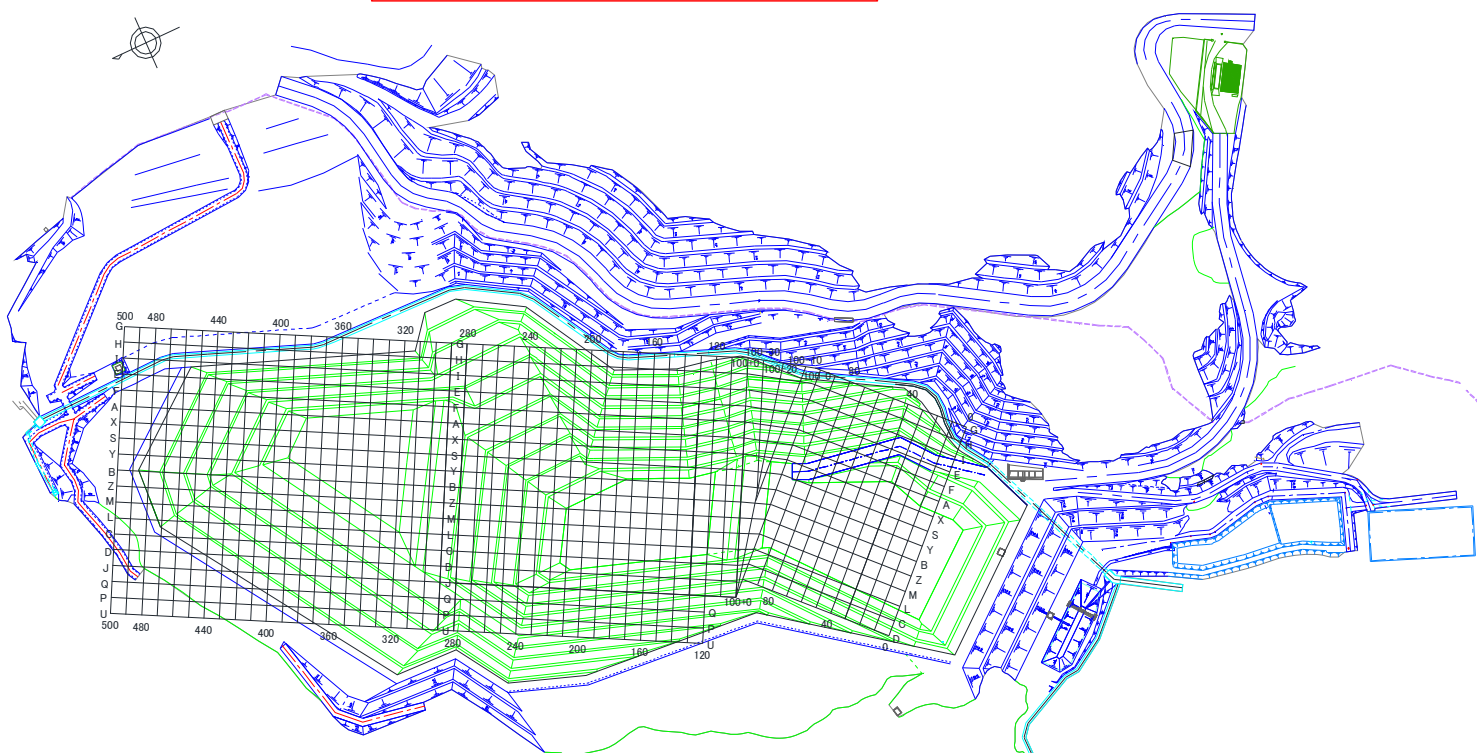


※EAK:エコシステム秋田株式会社 EKS:エコシステム小坂株式会社 ECB:エコシステム千葉株式会社

※「-」:測定対象外

埋立場所等の管理記録A(受入時)								埋立場所等の管理記録B(埋立作業地点)		
測定日	排出元	廃棄物名称	廃棄物の種類(灰種)	重量 [t]	空間放射線量測定結果[μ Sv/h]		埋立作業地点 (処分場プロット図参照)	測定日	埋立作業地点 (処分場プロット図参照)	空間放射線量測定結果[μ Sv/h] 埋立・覆土後
					排出元搬出時	GFK受入時				
※測定頻度:受入ロット毎								※測定頻度:1回/日(業務を行わない日は除く)		
5月1日	鹿角組合	もえがら	主灰	8.08	-	-	C270	5月1日	C270	0.03
5月1日	鹿角組合	もえがら	主灰	10.48	-	-	C270		Y150	0.04
5月1日	川口市(朝日)	固化ばいじん	飛灰	11.62	0.05	0.02	Y150			
5月1日	大曲仙北	飛灰(固化灰)	飛灰	11.13	-	-	C270			
5月1日	大曲仙北	焼却灰	主灰	10.96	-	-	C270			
5月1日	釜石市	集塵灰	飛灰	8.35	0.07	0.02	Y150			
5月7日	君津市・木更津市・袖ヶ浦市・富津市	熔融飛灰	飛灰	9.68	0.07	0.03	B140	5月7日	L200	0.03
5月7日	市川市	焼却残渣	飛灰	9.81	0.06	0.04	B140		B140	0.04
5月7日	市川市	焼却残渣	飛灰	9.89	0.08	0.03	B140		B300	0.03
5月7日	市川市	焼却残渣	主灰	10.01	0.04	0.02	B140			
5月7日	市川市	焼却残渣	飛灰	9.82	0.05	0.04	B140			
5月7日	市川市	焼却残渣	飛灰	9.97	0.05	0.03	B140			
5月7日	市川市	焼却残渣	飛灰	9.94	0.06	0.03	B140			
5月7日	市川市	焼却残渣	飛灰	9.38	0.07	0.03	B140			
5月7日	市川市	焼却残渣	主灰	9.93	0.05	0.02	B140			
5月7日	志木組合(新座西)	集塵灰	飛灰	11.72	0.06	0.02	B140			
5月7日	習志野市	熔融飛灰	飛灰	10.24	0.06	0.04	B140			
5月7日	小田原市	焼却灰	混合灰	9.95	0.03	0.02	B140			
5月7日	小田原市	焼却灰	混合灰	9.97	0.03	0.02	B140			
5月7日	川口市(戸塚)	ばいじん	飛灰	10.17	0.05	0.02	B140			
5月7日	川口市(戸塚)	ばいじん	飛灰	12.10	0.08	0.02	B140			
5月7日	大曲仙北	飛灰(固化灰)	飛灰	10.82	-	-	L200			
5月7日	大曲仙北	飛灰(固化灰)	飛灰	10.80	-	-	L200			
5月7日	柏市(第二)	焼却灰(固化飛灰)	飛灰	9.82	0.08	0.04	B140			
5月7日	松本市	固化灰	飛灰	9.94	-	-	L200			
5月7日	㈱ナリコー	混合灰	混合灰	9.66	0.06	0.02	B140			
5月7日	衣浦衛生組合	焼却灰	主灰	9.89	-	-	B300			
5月7日	志太組合(高柳)	焼却灰	混合灰	9.92	-	-	B300			
5月8日	さいたま市(大崎)	固化灰	飛灰	12.18	0.06	0.02	B160	5月8日	C200	0.03
5月8日	伊奈町	処理済ばいじん	飛灰	6.01	0.13	0.02	B160		B160	0.04
5月8日	江戸崎組合	固化灰	飛灰	9.84	0.06	0.03	B160			
5月8日	市川市	焼却残渣	飛灰	9.78	0.07	0.04	B160			
5月8日	市川市	焼却残渣	主灰	9.96	0.05	0.02	B160			
5月8日	鹿角組合	もえがら	主灰	5.32	-	-	C200			
5月8日	川口市(朝日)	固化ばいじん	飛灰	10.30	0.06	0.02	B160			
5月8日	川口市(朝日)	固化ばいじん	飛灰	10.28	0.06	0.02	B160			
5月8日	川口市(朝日)	固化ばいじん	飛灰	10.35	0.05	0.02	B160			
5月8日	大曲仙北	飛灰(固化灰)	飛灰	11.15	-	-	C200			
5月8日	大曲仙北	焼却灰	主灰	10.95	-	-	C200			
5月8日	鎌ヶ谷組合	混合灰	混合灰	7.91	0.06	0.03	B160			
5月8日	柏市(第二)	焼却灰(固化飛灰)	飛灰	9.88	0.10	0.04	B160			
5月8日	柏市(第二)	焼却灰(固化飛灰)	飛灰	8.99	0.10	0.04	B160			
5月8日	穂高組合	固化灰	飛灰	9.72	-	-	C200			
5月8日	穂高組合	固化灰	飛灰	9.76	-	-	C200			

処分場プロット図(グリーンフィル小坂株式会社)

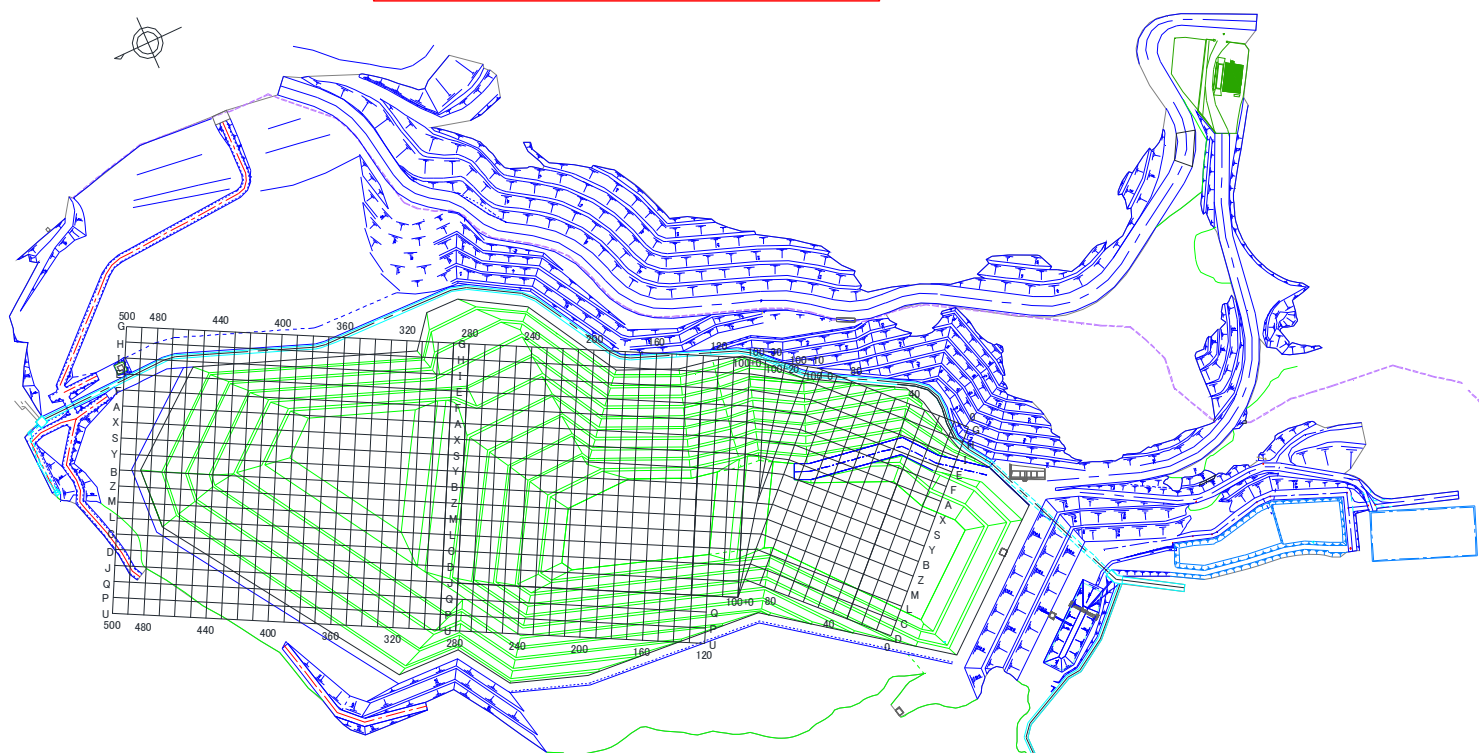


※EAK:エコシステム秋田株式会社 EKS:エコシステム小坂株式会社 ECB:エコシステム千葉株式会社

※「-」:測定対象外

埋立場所等の管理記録A(受入時)								埋立場所等の管理記録B(埋立作業地点)		
測定日	排出元	廃棄物名称	廃棄物の種類(灰種)	重量 [t]	空間放射線量測定結果[μ Sv/h]		埋立作業地点 (処分場プロット図参照)	測定日	埋立作業地点 (処分場プロット図参照)	空間放射線量測定結果[μ Sv/h] 埋立・覆土後
					排出元搬出時	GFK受入時				
5月8日	穂高組合	固化灰	飛灰	10.14	-	-	C200			
5月8日	穂高組合	固化灰	飛灰	9.24	-	-	C200			
5月8日	牛久市	固化灰	飛灰	11.36	0.11	0.04	B160			
5月8日	釜石市	集塵灰	飛灰	8.81	0.05	0.02	B160			
5月8日	湖周組合	焼却灰	飛灰	9.43	-	-	C200			
5月8日	亶理名取	焼却灰	主灰	10.29	0.11	0.02	B160			
5月8日	亶理名取	焼却灰	飛灰	10.24	0.11	0.03	B160			
5月8日	亶理名取	焼却灰	主灰	10.34	0.14	0.02	B160			
5月8日	亶理名取	焼却灰	主灰	10.22	0.16	0.02	B160			
5月8日	亶理名取	焼却灰	主灰	10.20	0.16	0.02	B160			
5月8日	常総組合	飛灰	飛灰	11.75	0.10	0.05	B160			
5月8日	常総組合	熔融不適物	主灰	10.17	0.09	0.02	B160			
5月8日	常総組合	飛灰	飛灰	11.79	0.10	0.06	B160			
5月8日	衣浦衛生組合	焼却灰	主灰	9.85	-	-	C200			
5月8日	EAK	焼却灰	主灰	10.34	-	-	C200			
5月8日	EAK	焼却灰	主灰	11.40	-	-	C200			
5月8日	EAK	焼却灰	主灰	12.30	-	-	C200			
5月11日	君津市・木更津市・袖ヶ浦市・富津市	熔融飛灰	飛灰	9.52	0.07	0.03	F150	5月11日	L210	0.03
5月11日	君津市・木更津市・袖ヶ浦市・富津市	熔融飛灰	飛灰	9.95	0.08	0.03	F150		F150	0.04
5月11日	君津市・木更津市・袖ヶ浦市・富津市	熔融飛灰	飛灰	9.58	0.07	0.03	F150			
5月11日	君津市・木更津市・袖ヶ浦市・富津市	熔融飛灰	飛灰	9.51	0.09	0.03	F150			
5月11日	君津市・木更津市・袖ヶ浦市・富津市	熔融飛灰	飛灰	9.69	0.09	0.03	F150			
5月11日	君津市・木更津市・袖ヶ浦市・富津市	熔融飛灰	飛灰	9.63	0.09	0.03	F150			
5月11日	君津市・木更津市・袖ヶ浦市・富津市	熔融飛灰	飛灰	9.40	0.07	0.03	F150			
5月11日	志木組合(新座東)	集塵灰	飛灰	10.34	0.06	0.02	F150			
5月11日	習志野市	熔融飛灰	飛灰	10.39	0.06	0.03	F150			
5月11日	川口市(朝日)	固化ばいじん	飛灰	10.66	0.06	0.02	F150			
5月11日	川口市(朝日)	固化ばいじん	飛灰	10.3	0.06	0.02	F150			
5月11日	長生郡市組合	固化飛灰	飛灰	9.9	0.05	0.02	F150			
5月11日	長生郡市組合	固化飛灰	飛灰	9.7	0.05	0.02	F150			
5月11日	柏市(第二)	焼却灰(固化飛灰)	飛灰	9.9	0.08	0.04	F150			
5月11日	穂高組合	固化灰	飛灰	9.8	-	-	L210			
5月11日	亶理名取	焼却灰	主灰	10.2	0.15	0.02	F150			
5月11日	亶理名取	焼却灰	主灰	10.3	0.12	0.02	F150			
5月11日	亶理名取	焼却灰	主灰	10.2	0.14	0.02	F150			
5月11日	常総組合	スラグ	スラグ	11.7	0.09	0.02	F150			
5月11日	常総組合	スラグ	スラグ	11.9	0.09	0.02	F150			
5月11日	衣浦衛生組合	焼却灰	主灰	9.9	-	-	L210			
5月11日	衣浦衛生組合	焼却灰	主灰	9.8	-	-	L210			
5月11日	EAK	焼却灰	主灰	11.9	-	-	L210			
5月11日	EAK	焼却灰	主灰	11.0	-	-	L210			
5月12日	君津市・木更津市・袖ヶ浦市・富津市	熔融飛灰	飛灰	9.4	0.08	0.03	S150	5月12日	C200	0.03
5月12日	君津市・木更津市・袖ヶ浦市・富津市	熔融飛灰	飛灰	9.5	0.09	0.03	S150		S150	0.04
5月12日	君津市・木更津市・袖ヶ浦市・富津市	熔融飛灰	飛灰	9.1	0.07	0.03	S150			

処分場プロット図(グリーンフィル小坂株式会社)



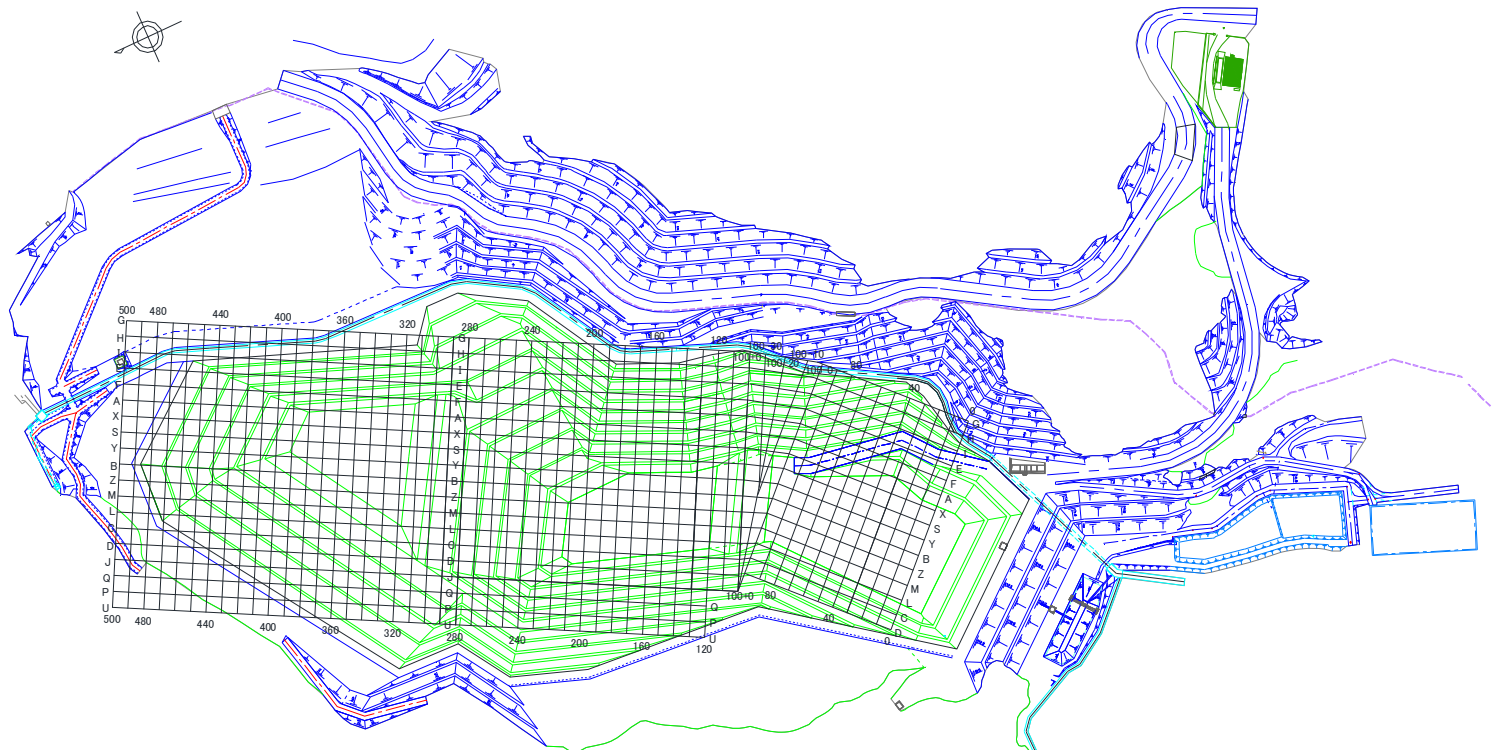
※EAK:エコシステム秋田株式会社 EKS:エコシステム小坂株式会社 ECB:エコシステム千葉株式会社

※「-」:測定対象外

埋立場所等の管理記録A(受入時)								埋立場所等の管理記録B(埋立作業地点)		
測定日	排出元	廃棄物名称	廃棄物の種類(灰種)	重量 [t]	空間放射線量測定結果[μ Sv/h]		埋立作業地点(処分場プロット図参照)	測定日	埋立作業地点(処分場プロット図参照)	空間放射線量測定結果[μ Sv/h] 埋立・覆土後
					排出元搬出時	GFK受入時				
5月12日	君津市・木更津市・袖ヶ浦市・富津市	熔融飛灰	飛灰	9.7	0.08	0.03	S150			
5月12日	佐倉酒々井組合	固化灰	飛灰	9.1	0.05	0.02	S150			
5月12日	市川市	焼却残渣	主灰	10.0	0.05	0.02	S150			
5月12日	市川市	焼却残渣	主灰	10.0	0.03	0.02	S150			
5月12日	市川市	焼却残渣	飛灰	10.0	0.08	0.04	S150			
5月12日	市川市	焼却残渣	飛灰	9.9	0.07	0.04	S150			
5月12日	市川市	焼却残渣	飛灰	10.1	0.05	0.04	S150			
5月12日	市川市	焼却残渣	飛灰	9.8	0.06	0.04	S150			
5月12日	志木組合(新座西)	集塵灰	飛灰	10.5	0.06	0.02	S150			
5月12日	鹿角組合	もえがら	主灰	7.6	-	-	C200			
5月12日	大曲仙北	焼却灰	主灰	11.1	-	-	C200			
5月12日	大曲仙北	焼却灰	主灰	11.0	-	-	C200			
5月12日	鎌ヶ谷組合	混合灰	混合灰	8.2	0.06	0.03	S150			
5月12日	柏市(第二)	焼却灰(固化飛灰)	飛灰	10.0	0.09	0.04	S150			
5月12日	柏市(第二)	焼却灰(固化飛灰)	飛灰	10.0	0.09	0.04	S150			
5月12日	穂高組合	固化灰	飛灰	10.1	-	-	C200			
5月12日	柏市(第一)	ばいじん(飛灰固化物)	飛灰	9.7	0.05	0.03	S150			
5月12日	柏市(第一)	焼却灰	主灰	9.5	0.04	0.02	S150			
5月12日	亙理名取	焼却灰	飛灰	10.1	0.16	0.03	S150			
5月12日	亙理名取	焼却灰	主灰	10.3	0.08	0.02	S150			
5月12日	亙理名取	焼却灰	飛灰	10.2	0.14	0.03	S150			
5月12日	常総組合	飛灰	飛灰	11.9	0.09	0.05	S150			
5月12日	常総組合	飛灰	飛灰	11.9	0.10	0.06	S150			
5月13日	君津市・木更津市・袖ヶ浦市・富津市	熔融飛灰	飛灰	9.7	0.07	0.03	B150	5月13日	L200	0.03
5月13日	君津市・木更津市・袖ヶ浦市・富津市	熔融飛灰	飛灰	9.7	0.08	0.03	B150		B150	0.04
5月13日	君津市・木更津市・袖ヶ浦市・富津市	熔融飛灰	飛灰	9.3	0.08	0.03	B150			
5月13日	君津市・木更津市・袖ヶ浦市・富津市	熔融飛灰	飛灰	9.6	0.09	0.04	B150			
5月13日	さいたま市(大崎)	固化灰	飛灰	11.9	0.06	0.02	B150			
5月13日	佐倉酒々井組合	固化灰	飛灰	9.1	0.06	0.03	B150			
5月13日	市川市	焼却残渣	飛灰	9.9	0.06	0.03	B150			
5月13日	市川市	焼却残渣	主灰	10.0	0.04	0.02	B150			
5月13日	鹿角組合	し尿焼却灰	主灰	2.0	-	-	L200			
5月13日	川口市(戸塚)	ばいじん	飛灰	10.3	0.07	0.03	B150			
5月13日	川口市(朝日)	固化ばいじん	飛灰	10.4	0.07	0.03	B150			
5月13日	船橋市(北部)	焼却灰	主灰	10.3	0.04	0.02	B150			
5月13日	船橋市(北部)	焼却灰	主灰	10.6	0.05	0.02	B150			
5月13日	船橋市(北部)	焼却灰	主灰	10.3	0.05	0.02	B150			
5月13日	大曲仙北	飛灰(固化灰)	飛灰	11.1	-	-	L200			
5月13日	大曲仙北	飛灰(固化灰)	飛灰	10.7	-	-	L200			
5月13日	鎌ヶ谷組合	混合灰	混合灰	8.7	0.05	0.03	B150			
5月13日	鎌ヶ谷組合	混合灰	混合灰	8.9	0.04	0.03	B150			
5月13日	鎌ヶ谷組合	混合灰	混合灰	7.8	0.05	0.03	B150			
5月13日	松本市	固化灰	飛灰	10.0	-	-	L200			
5月13日	穂高組合	固化灰	飛灰	9.5	-	-	L200			

グリーンフィル小坂株式会社 管理記録(2020年05月)

処分場プロット図(グリーンフィル小坂株式会社)

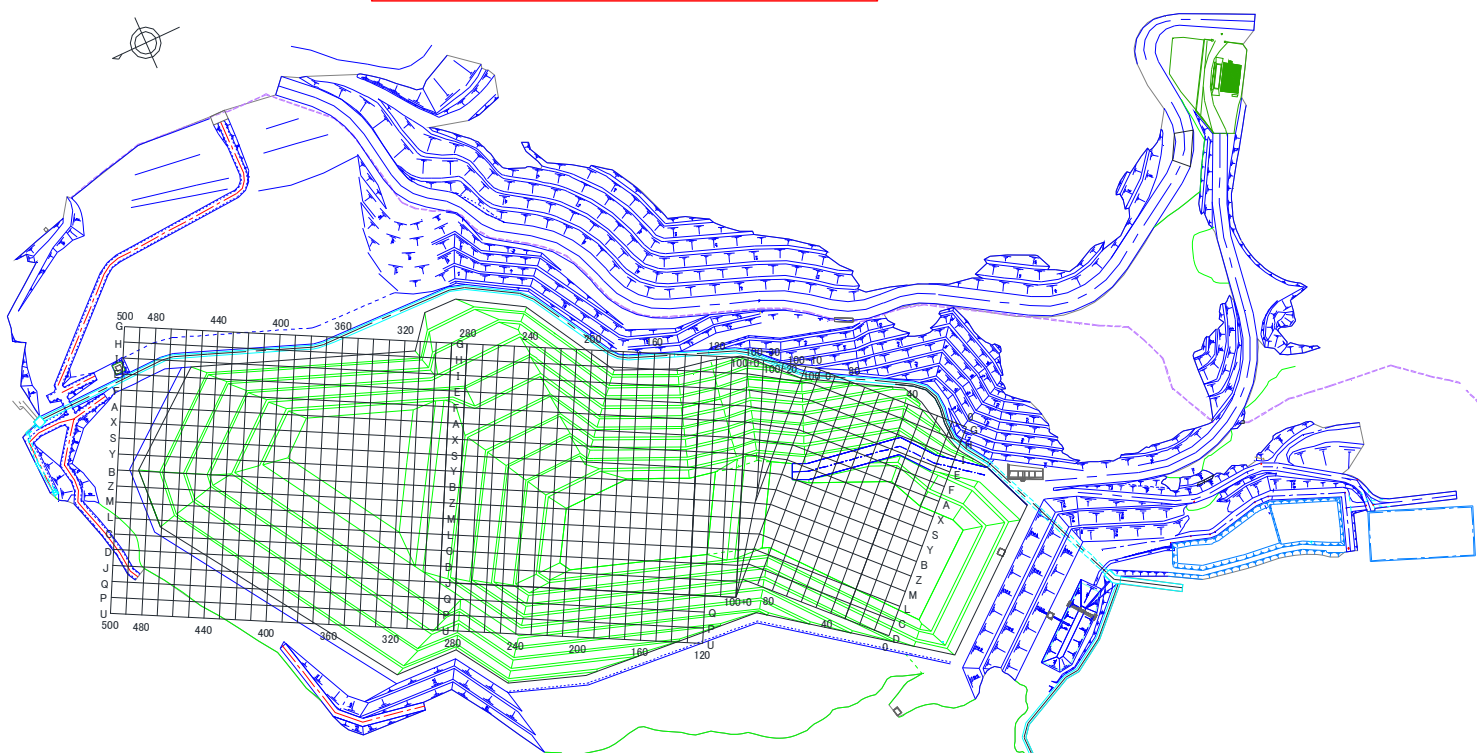


※EAK:エコシステム秋田株式会社 EKS:エコシステム小坂株式会社 ECB:エコシステム千葉株式会社

※「-」:測定対象外

埋立場所等の管理記録A(受入時)								埋立場所等の管理記録B(埋立作業地点)		
測定日	排出元	廃棄物名称	廃棄物の種類(灰種)	重量 [t]	空間放射線量測定結果[μ Sv/h]		埋立作業地点 (処分場プロット図参照)	測定日	埋立作業地点 (処分場プロット図参照)	空間放射線量測定結果[μ Sv/h] 埋立・覆土後
					排出元搬出時	GFK受入時				
5月13日	亙理名取	焼却灰	飛灰	10.3	0.12	0.04	B150			
5月13日	常総組合	スラグ	スラグ	10.6	0.07	0.02	B150			
5月13日	常総組合	熔融不適物	主灰	9.8	0.09	0.02	B150			
5月13日	島田市	飛灰	飛灰	8.2	-	-	L200			
5月13日	衣浦衛生組合	焼却灰	主灰	9.9	-	-	L200			
5月14日	君津市・木更津市・袖ヶ浦市・富津市	熔融飛灰	飛灰	9.8	0.07	0.03	F160	5月14日	C200	0.03
5月14日	君津市・木更津市・袖ヶ浦市・富津市	熔融飛灰	飛灰	9.3	0.07	0.03	F160		F160	0.03
5月14日	君津市・木更津市・袖ヶ浦市・富津市	熔融飛灰	飛灰	9.7	0.07	0.03	F160			
5月14日	君津市・木更津市・袖ヶ浦市・富津市	熔融飛灰	飛灰	9.7	0.08	0.03	F160			
5月14日	佐倉酒々井組合	固化灰	飛灰	9.1	0.04	0.03	F160			
5月14日	市川市	焼却残渣	飛灰	10.0	0.07	0.04	F160			
5月14日	市川市	焼却残渣	主灰	10.1	0.06	0.02	F160			
5月14日	習志野市	熔融飛灰	飛灰	10.3	0.06	0.04	F160			
5月14日	小田原市	焼却灰	混合灰	9.6	0.03	0.02	F160			
5月14日	川口市(戸塚)	ばいじん	飛灰	10.2	0.07	0.02	F160			
5月14日	川口市(朝日)	固化ばいじん	飛灰	10.8	0.07	0.02	F160			
5月14日	船橋市(北部)	焼却灰	主灰	10.6	0.05	0.02	F160			
5月14日	船橋市(北部)	焼却灰	主灰	10.3	0.05	0.02	F160			
5月14日	大曲仙北	飛灰(固化灰)	飛灰	11.5	-	-	C200			
5月14日	大曲仙北	焼却灰	主灰	11.1	-	-	C200			
5月14日	大和市	焼却灰	混合灰	10.4	0.06	0.02	F160			
5月14日	長生都市組合	固化飛灰	飛灰	10.0	0.03	0.02	F160			
5月14日	鎌ヶ谷組合	混合灰	混合灰	8.4	0.05	0.03	F160			
5月14日	柏市(第二)	焼却灰(固化飛灰)	飛灰	9.8	0.06	0.04	F160			
5月14日	穂高組合	固化灰	飛灰	9.5	-	-	C200			
5月14日	柏市(第一)	ばいじん(飛灰固化物)	飛灰	9.8	0.05	0.04	F160			
5月14日	牛久市	固化灰	飛灰	11.3	0.11	0.04	F160			
5月14日	亙理名取	焼却灰	主灰	10.4	0.13	0.02	F160			
5月14日	衣浦衛生組合	焼却灰	主灰	9.9	-	-	C200			
5月15日	君津市・木更津市・袖ヶ浦市・富津市	熔融飛灰	飛灰	9.3	0.07	0.03	F170	5月15日	C200	0.03
5月15日	君津市・木更津市・袖ヶ浦市・富津市	熔融飛灰	飛灰	9.2	0.08	0.03	F170		F170	0.05
5月15日	佐倉酒々井組合	固化灰	飛灰	9.4	0.04	0.03	F170			
5月15日	市川市	焼却残渣	飛灰	9.9	0.07	0.04	F170			
5月15日	志太組合(一色)	焼却灰	混合灰	9.04	-	-	C200			
5月15日	志太組合(一色)	焼却灰	混合灰	9.22	-	-	C200			
5月15日	志太組合(一色)	焼却灰	混合灰	9.08	-	-	C200			
5月15日	鹿角組合	もえがら	主灰	7.34	-	-	C200			
5月15日	川口市(戸塚)	ばいじん	飛灰	10.27	0.07	0.02	F170			
5月15日	川口市(朝日)	固化ばいじん	飛灰	10.15	0.06	0.02	F170			
5月15日	川口市(朝日)	固化ばいじん	飛灰	10.50	0.08	0.02	F170			
5月15日	船橋市(北部)	焼却灰	主灰	10.57	0.05	0.02	F170			
5月15日	大曲仙北	焼却灰	主灰	11.03	-	-	C200			
5月15日	大曲仙北	焼却灰	主灰	11.50	-	-	C200			
5月15日	長生都市組合	固化飛灰	飛灰	9.82	0.05	0.02	F170			

処分場プロット図(グリーンフィル小坂株式会社)

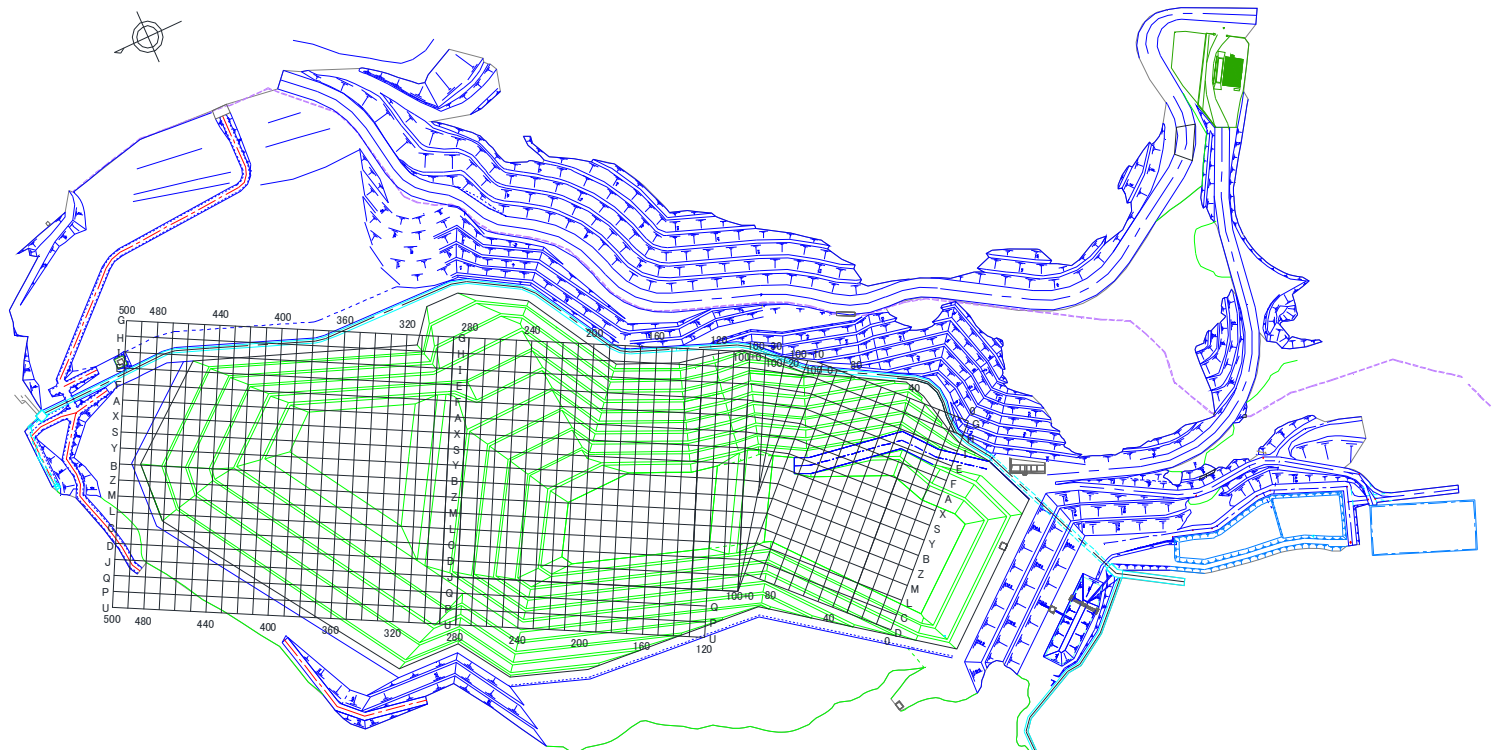


※EAK:エコシステム秋田株式会社 EKS:エコシステム小坂株式会社 ECB:エコシステム千葉株式会社

※「-」:測定対象外

埋立場所等の管理記録A(受入時)								埋立場所等の管理記録B(埋立作業地点)		
測定日	排出元	廃棄物名称	廃棄物の種類(灰種)	重量 [t]	空間放射線量測定結果[μ Sv/h]		埋立作業地点 (処分場プロット図参照)	測定日	埋立作業地点 (処分場プロット図参照)	空間放射線量測定結果[μ Sv/h] 埋立・覆土後
					排出元搬出時	GFK受入時				
5月15日	柏市(第二)	焼却灰(固化飛灰)	飛灰	9.86	0.08	0.05	F170			
5月15日	穂高組合	固化灰	飛灰	9.06	-	-	C200			
5月15日	穂高組合	固化灰	飛灰	9.58	-	-	C200			
5月15日	柏市(第一)	焼却灰	主灰	10.28	0.04	0.02	F170			
5月15日	釜石市	集塵灰	飛灰	8.48	0.06	0.02	F170			
5月15日	東埼玉組合(第二)	ばいじん	飛灰	10.32	0.07	0.03	F170			
5月15日	亙理名取	焼却灰	飛灰	10.29	0.12	0.03	F170			
5月18日	君津市・木更津市・袖ヶ浦市・富津市	熔融飛灰	飛灰	9.02	0.08	0.03	A170	5月18日	C200	0.03
5月18日	君津市・木更津市・袖ヶ浦市・富津市	熔融飛灰	飛灰	9.07	0.07	0.03	A170		A170	0.04
5月18日	君津市・木更津市・袖ヶ浦市・富津市	熔融飛灰	飛灰	9.12	0.08	0.03	A170			
5月18日	伊奈町	処理済ばいじん	飛灰	9.77	0.12	0.02	A170			
5月18日	佐倉酒々井組合	固化灰	飛灰	9.11	0.04	0.03	A170			
5月18日	市川市	焼却残渣	飛灰	10.00	0.08	0.03	A170			
5月18日	市川市	焼却残渣	主灰	9.89	0.05	0.02	A170			
5月18日	市川市	焼却残渣	飛灰	9.80	0.07	0.03	A170			
5月18日	市川市	焼却残渣	主灰	10.06	0.05	0.02	A170			
5月18日	志太組合(一色)	焼却灰	混合灰	9.16	-	-	C200			
5月18日	小田原市	焼却灰	混合灰	10.00	0.03	0.02	A170			
5月18日	川口市(戸塚)	ばいじん	飛灰	10.22	0.06	0.02	A170			
5月18日	船橋市(北部)	焼却灰	主灰	10.43	0.04	0.02	A170			
5月18日	長生郡市組合	固化飛灰	飛灰	9.54	0.04	0.02	A170			
5月18日	東埼玉組合	焼却灰	主灰	9.96	0.08	0.02	A170			
5月18日	東埼玉組合	焼却灰	主灰	10.13	0.06	0.02	A170			
5月18日	柏市(第二)	焼却灰(固化飛灰)	飛灰	9.81	0.06	0.05	A170			
5月18日	亙理名取	焼却灰	飛灰	10.19	0.10	0.03	A170			
5月18日	盛岡紫波	熔融飛灰	飛灰	11.83	0.03	0.02	A170			
5月18日	盛岡紫波	熔融飛灰	飛灰	12.31	0.03	0.02	A170			
5月18日	衣浦衛生組合	焼却灰	主灰	9.79	-	-	C200			
5月19日	佐倉酒々井組合	固化灰	飛灰	9.13	0.04	0.03	A160	5月19日	L210	0.02
5月19日	佐倉酒々井組合	固化灰	飛灰	8.98	0.05	0.03	A160		A160	0.04
5月19日	市川市	焼却残渣	飛灰	9.91	0.06	0.03	A160			
5月19日	鹿角組合	もえがら	主灰	6.68	-	-	L210			
5月19日	習志野市	熔融飛灰	飛灰	10.20	0.06	0.04	A160			
5月19日	習志野市	熔融飛灰	飛灰	10.17	0.07	0.03	A160			
5月19日	小田原市	焼却灰	混合灰	9.72	0.03	0.02	A160			
5月19日	小田原市	焼却灰	混合灰	9.67	0.03	0.02	A160			
5月19日	松任石川組合	飛灰	飛灰	9.97	-	-	L210			
5月19日	大曲仙北	飛灰(固化灰)	飛灰	11.30	-	-	L210			
5月19日	大曲仙北	焼却灰	主灰	11.17	-	-	L210			
5月19日	柏市(第二)	焼却灰(固化飛灰)	飛灰	9.94	0.04	0.04	A160			
5月19日	穂高組合	固化灰	飛灰	9.52	-	-	L210			
5月19日	釜石市	集塵灰	飛灰	8.18	0.08	0.02	A160			
5月19日	亙理名取	焼却灰	主灰	10.36	0.11	0.02	A160			
5月19日	亙理名取	焼却灰	飛灰	10.28	0.13	0.04	A160			

処分場プロット図(グリーンフィル小坂株式会社)

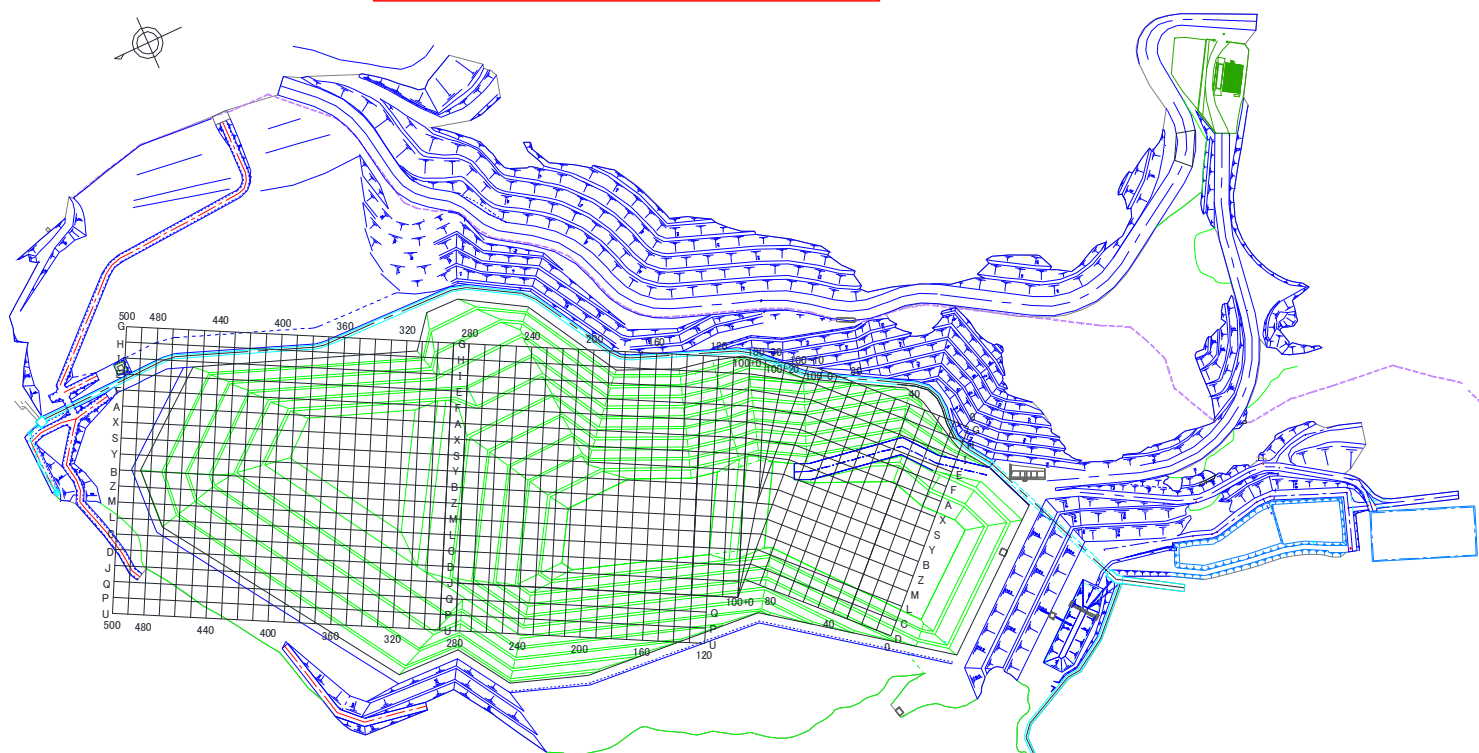


※EAK:エコシステム秋田株式会社 EKS:エコシステム小坂株式会社 ECB:エコシステム千葉株式会社

※「-」:測定対象外

埋立場所等の管理記録A(受入時)								埋立場所等の管理記録B(埋立作業地点)		
測定日	排出元	廃棄物名称	廃棄物の種類(灰種)	重量 [t]	空間放射線量測定結果[μ Sv/h]		埋立作業地点 (処分場プロット図参照)	測定日	埋立作業地点 (処分場プロット図参照)	空間放射線量測定結果[μ Sv/h] 埋立・覆土後
					排出元搬出時	GFK受入時				
※測定頻度:受入ロット毎								※測定頻度:1回/日(業務を行わない日は除く)		
5月19日	盛岡紫波	熔融飛灰	飛灰	11.87	0.03	0.02	A160			
5月19日	盛岡紫波	熔融飛灰	飛灰	11.91	0.03	0.02	A160			
5月19日	盛岡紫波	熔融飛灰	飛灰	11.70	0.03	0.02	A160			
5月19日	盛岡紫波	熔融飛灰	飛灰	12.21	0.04	0.02	A160			
5月19日	盛岡紫波	熔融飛灰	飛灰	11.99	0.03	0.02	A160			
5月19日	盛岡紫波	熔融飛灰	飛灰	12.08	0.03	0.02	A160			
5月19日	EAK	焼却灰	主灰	12.26	-	-	L210			
5月19日	EAK	焼却灰	主灰	12.16	-	-	L210			
5月20日	君津市・木更津市・袖ヶ浦市・富津市	熔融飛灰	飛灰	9.55	0.07	0.03	X160	5月20日	C200	0.03
5月20日	君津市・木更津市・袖ヶ浦市・富津市	熔融飛灰	飛灰	9.89	0.08	0.03	X160		X160	0.05
5月20日	君津市・木更津市・袖ヶ浦市・富津市	熔融飛灰	飛灰	9.61	0.08	0.03	X160			
5月20日	さいたま市(大崎)	固化灰	飛灰	11.90	0.05	0.02	X160			
5月20日	加須市(加須)	処理済飛灰	飛灰	9.93	0.05	0.03	X160			
5月20日	江戸崎組合	固化灰	飛灰	9.98	0.06	0.03	X160			
5月20日	市川市	焼却残渣	主灰	10.02	0.04	0.02	X160			
5月20日	市川市	焼却残渣	主灰	9.98	0.06	0.02	X160			
5月20日	川口市(戸塚)	ばいじん	飛灰	10.25	0.07	0.02	X160			
5月20日	川口市(朝日)	固化ばいじん	飛灰	10.52	0.07	0.03	X160			
5月20日	川口市(朝日)	固化ばいじん	飛灰	10.23	0.06	0.02	X160			
5月20日	船橋市(南部)	飛灰	飛灰	10.05	0.06	0.03	X160			
5月20日	船橋市(南部)	飛灰	飛灰	9.59	0.04	0.03	X160			
5月20日	船橋市(南部)	飛灰	飛灰	10.20	0.06	0.03	X160			
5月20日	船橋市(南部)	飛灰	飛灰	9.70	0.04	0.03	X160			
5月20日	船橋市(北部)	飛灰	飛灰	10.39	0.07	0.03	X160			
5月20日	大曲仙北	飛灰(固化灰)	飛灰	10.92	-	-	C200			
5月20日	大曲仙北	飛灰(固化灰)	飛灰	10.34	-	-	C200			
5月20日	長生都市組合	固化飛灰	飛灰	9.90	0.04	0.02	X160			
5月20日	東埼玉組合	焼却灰	主灰	10.18	0.06	0.02	X160			
5月20日	東埼玉組合	焼却灰	主灰	10.17	0.06	0.02	X160			
5月20日	柏市(第一)	焼却灰	主灰	9.78	0.04	0.02	X160			
5月20日	亘理名取	焼却灰	飛灰	10.36	0.10	0.03	X160			
5月20日	盛岡紫波	熔融飛灰	飛灰	12.24	0.03	0.02	X160			
5月20日	盛岡紫波	熔融飛灰	飛灰	11.94	0.03	0.02	X160			
5月20日	盛岡紫波	熔融飛灰	飛灰	11.56	0.03	0.02	X160			
5月21日	加須市(加須)	処理済飛灰	飛灰	9.85	0.03	0.02	S160	5月21日	L210	0.02
5月21日	市川市	焼却残渣	飛灰	10.01	0.07	0.04	S160		S160	0.04
5月21日	志太組合(一色)	焼却灰	混合灰	10.30	-	-	L210			
5月21日	志太組合(一色)	焼却灰	混合灰	10.16	-	-	L210			
5月21日	小田原市	焼却灰	混合灰	9.88	0.03	0.02	S160			
5月21日	小田原市	焼却灰	混合灰	9.51	0.03	0.02	S160			
5月21日	小田原市	焼却灰	混合灰	9.83	0.03	0.02	S160			
5月21日	船橋市(南部)	飛灰	飛灰	9.80	0.07	0.02	S160			
5月21日	船橋市(北部)	飛灰	飛灰	10.54	0.08	0.03	S160			
5月21日	大曲仙北	焼却灰	主灰	11.22	-	-	L210			

処分場プロット図(グリーンフィル小坂株式会社)

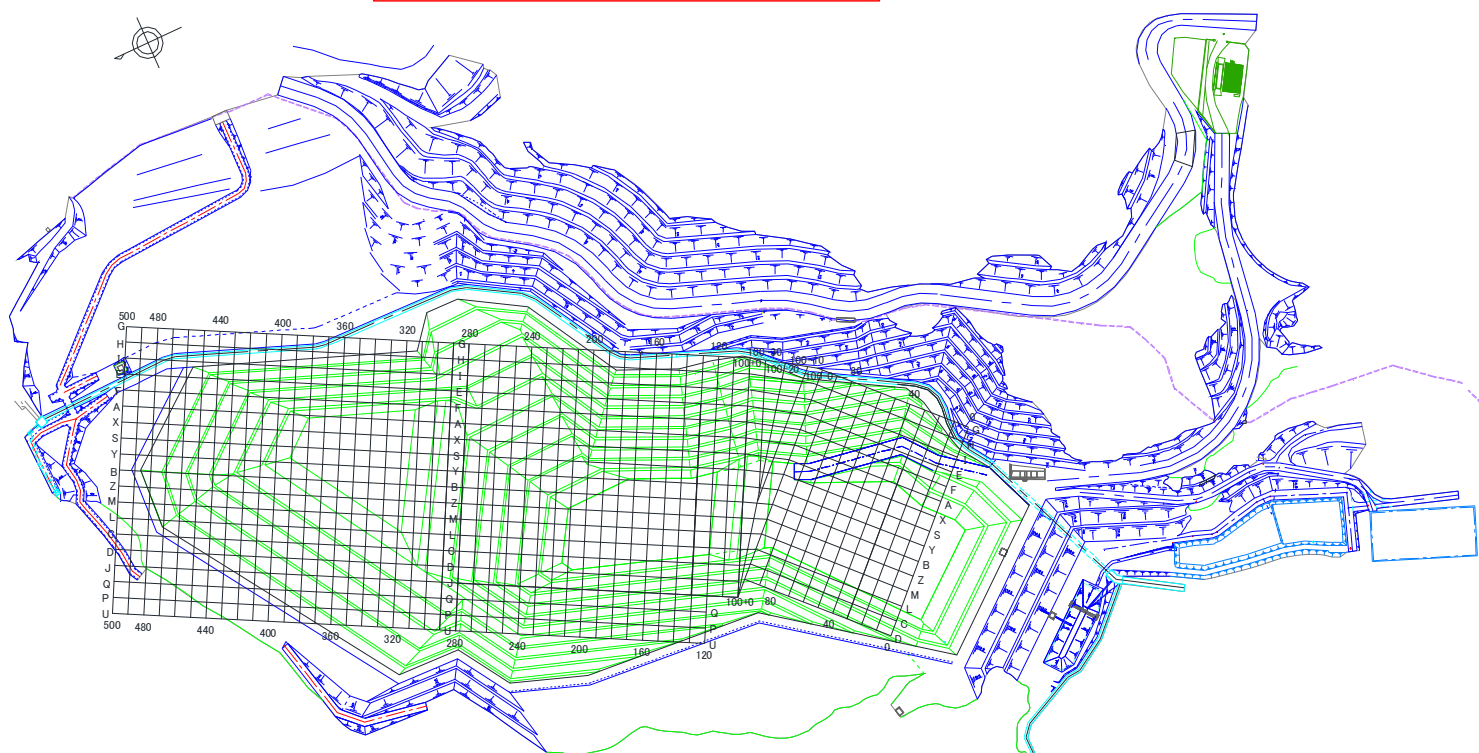


※EAK:エコシステム秋田株式会社 EKS:エコシステム小坂株式会社 ECB:エコシステム千葉株式会社

※「-」:測定対象外

埋立場所等の管理記録A(受入時)								埋立場所等の管理記録B(埋立作業地点)		
測定日	排出元	廃棄物名称	廃棄物の種類(灰種)	重量 [t]	空間放射線量測定結果[μ Sv/h]		埋立作業地点 (処分場プロット図参照)	測定日	埋立作業地点 (処分場プロット図参照)	空間放射線量測定結果[μ Sv/h] 埋立・覆土後
					排出元搬出時	GFK受入時				
5月21日	大曲仙北	焼却灰	主灰	11.39	-	-	L210			
5月21日	鎌ヶ谷組合	混合灰	混合灰	8.29	0.06	0.03	S160			
5月21日	柏市(第二)	焼却灰(固化飛灰)	飛灰	10.00	0.10	0.04	S160			
5月21日	松本市	固化灰	飛灰	9.96	-	-	L210			
5月21日	穂高組合	固化灰	飛灰	9.08	-	-	L210			
5月21日	柏市(第一)	ばいじん(飛灰固化物)	飛灰	10.06	0.05	0.04	S160			
5月21日	牛久市	固化灰	飛灰	11.12	0.12	0.04	S160			
5月21日	盛岡紫波	溶融飛灰	飛灰	12.40	0.04	0.02	S160			
5月21日	盛岡紫波	溶融飛灰	飛灰	11.83	0.03	0.02	S160			
5月21日	盛岡紫波	溶融飛灰	飛灰	12.36	0.03	0.02	S160			
5月21日	盛岡紫波	溶融飛灰	飛灰	12.21	0.03	0.02	S160			
5月21日	盛岡紫波	溶融飛灰	飛灰	11.68	0.03	0.02	S160			
5月21日	衣浦衛生組合	焼却灰	主灰	9.85	-	-	L210			
5月22日	さいたま市(大崎)	固化灰	飛灰	11.74	0.05	0.02	B170	5月22日	D200	0.03
5月22日	伊奈町	処理済ばいじん	飛灰	8.70	0.17	0.02	B170		B170	0.04
5月22日	江戸崎組合	固化灰	飛灰	10.26	0.06	0.03	B170			
5月22日	佐倉酒々井組合	固化灰	飛灰	9.29	0.05	0.03	B170			
5月22日	市川市	焼却残渣	主灰	9.69	0.06	0.02	B170			
5月22日	市川市	焼却残渣	主灰	9.98	0.05	0.02	B170			
5月22日	市川市	焼却残渣	飛灰	9.89	0.04	0.04	B170			
5月22日	志太組合(一色)	焼却灰	混合灰	9.92	-	-	D200			
5月22日	志太組合(一色)	焼却灰	混合灰	9.94	-	-	D200			
5月22日	鹿角組合	もえがら	主灰	8.16	-	-	D200			
5月22日	鹿角組合	もえがら	主灰	9.56	-	-	D200			
5月22日	小田原市	焼却灰	混合灰	10.14	0.03	0.02	B170			
5月22日	船橋市(南部)	飛灰	飛灰	10.05	0.03	0.02	B170			
5月22日	船橋市(南部)	飛灰	飛灰	10.49	0.04	0.02	B170			
5月22日	船橋市(北部)	飛灰	飛灰	10.48	0.08	0.03	B170			
5月22日	船橋市(北部)	飛灰	飛灰	12.41	0.05	0.03	B170			
5月22日	大曲仙北	焼却灰	主灰	11.63	-	-	D200			
5月22日	大曲仙北	焼却灰	主灰	11.39	-	-	D200			
5月22日	東埼玉組合	焼却灰	主灰	10.11	0.07	0.02	B170			
5月22日	東埼玉組合	焼却灰	主灰	10.34	0.07	0.02	B170			
5月22日	東埼玉組合	焼却灰	主灰	10.18	0.06	0.02	B170			
5月22日	東埼玉組合	焼却灰	主灰	10.23	0.06	0.02	B170			
5月22日	鎌ヶ谷組合	混合灰	混合灰	8.71	0.05	0.03	B170			
5月22日	柏市(第二)	焼却灰(固化飛灰)	飛灰	9.93	0.09	0.05	B170			
5月22日	松本市	固化灰	飛灰	9.96	-	-	D200			
5月22日	穂高組合	固化灰	飛灰	9.20	-	-	D200			
5月22日	釜石市	集塵灰	飛灰	8.04	0.08	0.03	B170			
5月22日	亙理名取	焼却灰	飛灰	10.38	0.17	0.03	B170			
5月22日	盛岡紫波	溶融飛灰	飛灰	11.49	0.03	0.02	B170			
5月22日	盛岡紫波	溶融飛灰	飛灰	12.11	0.03	0.02	B170			
5月22日	盛岡紫波	溶融飛灰	飛灰	12.16	0.03	0.02	B170			

処分場プロット図(グリーンフィル小坂株式会社)



※EAK:エコシステム秋田株式会社 EKS:エコシステム小坂株式会社 ECB:エコシステム千葉株式会社

※「-」:測定対象外

埋立場所等の管理記録A(受入時)

※測定頻度:受入ロット毎

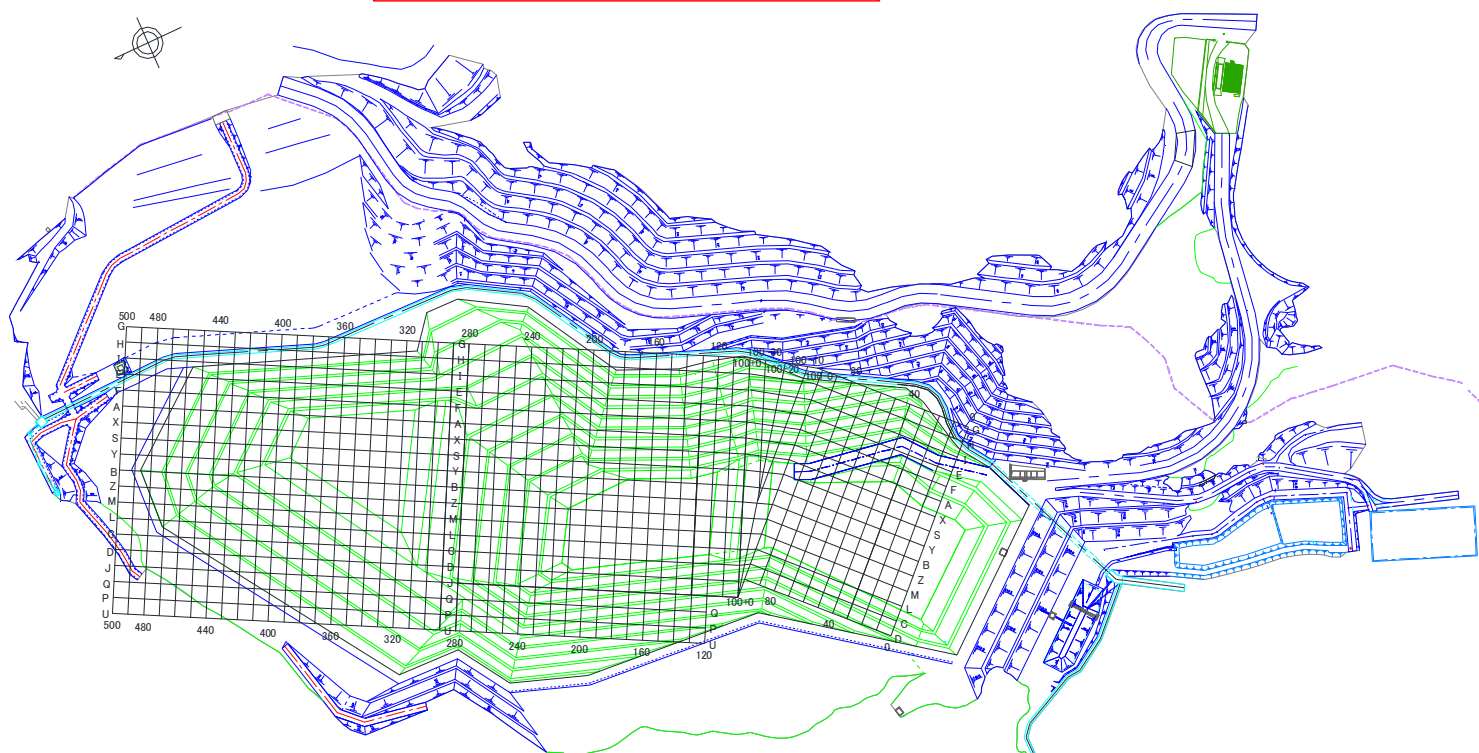
測定日	排出元	廃棄物名称	廃棄物の種類(灰種)	重量 [t]	空間放射線量測定結果[μ Sv/h]		埋立作業地点 (処分場プロット図参照)
					排出元搬出時	GFK受入時	
5月22日	EAK	焼却灰	主灰	10.72	-	-	D200
5月25日	君津市・木更津市・袖ヶ浦市・富津市	熔融飛灰	飛灰	9.62	0.07	0.03	Y170
5月25日	君津市・木更津市・袖ヶ浦市・富津市	熔融飛灰	飛灰	9.29	0.07	0.03	Y170
5月25日	君津市・木更津市・袖ヶ浦市・富津市	熔融飛灰	飛灰	9.50	0.07	0.03	Y170
5月25日	君津市・木更津市・袖ヶ浦市・富津市	熔融飛灰	飛灰	9.65	0.08	0.03	Y170
5月25日	佐倉酒々井組合	固化灰	飛灰	9.50	0.04	0.03	Y170
5月25日	佐倉酒々井組合	固化灰	飛灰	9.21	0.04	0.03	Y170
5月25日	志太組合(一色)	焼却灰	混合灰	9.82	-	-	L210
5月25日	志太組合(一色)	焼却灰	混合灰	9.90	-	-	L210
5月25日	志木組合(新座東)	集塵灰	飛灰	10.82	0.06	0.02	Y170
5月25日	鹿角組合	もえがら	主灰	8.86	-	-	L210
5月25日	習志野市	熔融飛灰	飛灰	10.19	0.07	0.04	Y170
5月25日	小田原市	焼却灰	混合灰	9.38	0.03	0.02	Y170
5月25日	小田原市	焼却灰	混合灰	9.77	0.03	0.02	Y170
5月25日	川口市(朝日)	固化ばいじん	飛灰	10.44	0.07	0.02	Y170
5月25日	船橋市(南部)	飛灰	飛灰	10.00	0.04	0.02	Y170
5月25日	船橋市(南部)	飛灰	飛灰	9.77	0.03	0.02	Y170
5月25日	長生郡市組合	固化飛灰	飛灰	9.88	0.04	0.02	Y170
5月25日	穂高組合	固化灰	飛灰	9.76	-	-	L210
5月25日	穂高組合	固化灰	飛灰	9.72	-	-	L210
5月25日	株式会社ナリコー	混合灰	混合灰	9.96	0.07	0.02	Y170
5月25日	牛久市	固化灰	飛灰	11.46	0.11	0.04	Y170
5月25日	盛岡紫波	熔融飛灰	飛灰	11.96	0.03	0.02	Y170
5月25日	盛岡紫波	熔融飛灰	飛灰	12.35	0.03	0.02	Y170
5月25日	盛岡紫波	熔融飛灰	飛灰	12.37	0.03	0.02	Y170
5月25日	盛岡紫波	熔融飛灰	飛灰	11.70	0.03	0.02	Y170
5月25日	盛岡紫波	熔融飛灰	飛灰	12.42	0.04	0.02	Y170
5月25日	衣浦衛生組合	焼却灰	主灰	9.91	-	-	L210
5月25日	EAK	焼却灰	主灰	11.28	-	-	L210
5月26日	伊奈町	処理済ばいじん	飛灰	9.97	0.15	0.02	B170
5月26日	佐倉酒々井組合	固化灰	飛灰	9.17	0.05	0.03	B170
5月26日	佐倉酒々井組合	固化灰	飛灰	8.84	0.04	0.03	B170
5月26日	市川市	焼却残渣	主灰	10.07	0.04	0.02	B170
5月26日	習志野市	熔融飛灰	飛灰	10.16	0.06	0.04	B170
5月26日	小田原市	焼却灰	混合灰	9.46	0.03	0.02	B170
5月26日	小田原市	焼却灰	混合灰	9.71	0.03	0.02	B170
5月26日	川口市(朝日)	固化ばいじん	飛灰	10.29	0.06	0.02	B170
5月26日	船橋市(南部)	飛灰	飛灰	10.06	0.04	0.02	B170
5月26日	船橋市(北部)	飛灰	飛灰	10.38	0.06	0.03	B170
5月26日	船橋市(北部)	飛灰	飛灰	10.57	0.09	0.03	B170
5月26日	船橋市(北部)	焼却灰	主灰	10.57	0.05	0.02	B170
5月26日	船橋市(北部)	飛灰	飛灰	10.48	0.09	0.03	B170
5月26日	大曲仙北	焼却灰	主灰	11.17	-	-	C200
5月26日	大曲仙北	焼却灰	主灰	11.77	-	-	C200

埋立場所等の管理記録B(埋立作業地点)

※測定頻度:1回/日(業務を行わない日は除く)

測定日	埋立作業地点 (処分場プロット図参照)	空間放射線量測定結果[μ Sv/h]
		埋立・覆土後
5月25日	L210	0.03
	Y170	0.05
5月26日	B170	0.04
	C200	0.03

処分場プロット図(グリーンフィル小坂株式会社)

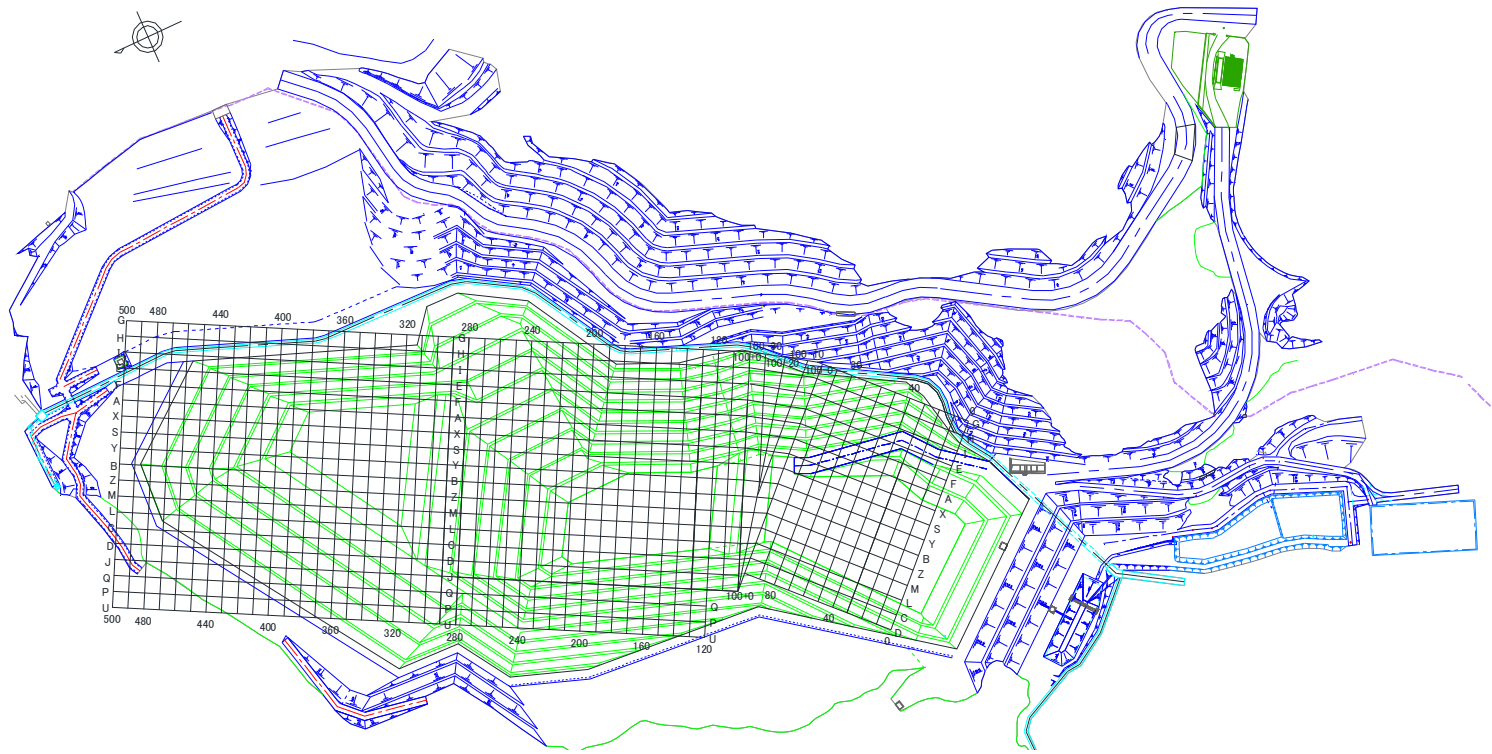


※EAK:エコシステム秋田株式会社 EKS:エコシステム小坂株式会社 ECB:エコシステム千葉株式会社

※「-」:測定対象外

埋立場所等の管理記録A(受入時)								埋立場所等の管理記録B(埋立作業地点)		
測定日	排出元	廃棄物名称	廃棄物の種類(灰種)	重量 [t]	空間放射線量測定結果[μSv/h]		埋立作業地点(処分場プロット図参照)	測定日	埋立作業地点(処分場プロット図参照)	空間放射線量測定結果[μSv/h]
					排出元搬出時	GFK受入時				
5月26日	柏市(第二)	焼却灰(固化飛灰)	飛灰	9.85	0.11	0.05	B170			
5月26日	児玉郡市組合	固化飛灰	飛灰	9.86	0.05	0.02	B170			
5月26日	児玉郡市組合	固化飛灰	飛灰	9.81	0.05	0.02	B170			
5月26日	穂高組合	固化灰	飛灰	9.80	-	-	C200			
5月26日	穂高組合	固化灰	飛灰	9.98	-	-	C200			
5月26日	釜石市	集塵灰	飛灰	8.55	0.06	0.02	B170			
5月26日	亙理名取	焼却灰	飛灰	10.32	0.10	0.03	B170			
5月26日	亙理名取	焼却灰	主灰	10.32	0.09	0.02	B170			
5月26日	盛岡紫波	熔融飛灰	飛灰	10.37	0.03	0.02	B170			
5月26日	盛岡紫波	熔融飛灰	飛灰	12.29	0.03	0.02	B170			
5月27日	君津市・木更津市・袖ヶ浦市・富津市	熔融飛灰	飛灰	9.77	0.08	0.03	A230	5月27日	A230	0.04
5月27日	君津市・木更津市・袖ヶ浦市・富津市	熔融飛灰	飛灰	9.90	0.08	0.03	A230		L200	0.03
5月27日	君津市・木更津市・袖ヶ浦市・富津市	熔融飛灰	飛灰	9.51	0.08	0.03	A230			
5月27日	君津市・木更津市・袖ヶ浦市・富津市	熔融飛灰	飛灰	9.93	0.08	0.03	A230			
5月27日	さいたま市(大崎)	固化灰	飛灰	12.08	0.09	0.02	A230			
5月27日	佐倉酒々井組合	固化灰	飛灰	9.13	0.04	0.02	A230			
5月27日	市川市	焼却残渣	主灰	10.04	0.04	0.02	A230			
5月27日	市川市	焼却残渣	飛灰	10.05	0.06	0.03	A230			
5月27日	市川市	焼却残渣	飛灰	9.97	0.06	0.04	A230			
5月27日	鹿角組合	もえがら	主灰	9.78	-	-	L200			
5月27日	松任石川組合	飛灰	飛灰	9.71	-	-	L200			
5月27日	川口市(朝日)	固化ばいじん	飛灰	10.33	0.05	0.03	A230			
5月27日	船橋市(南部)	飛灰	飛灰	10.08	0.04	0.02	A230			
5月27日	船橋市(南部)	飛灰	飛灰	9.99	0.04	0.02	A230			
5月27日	船橋市(南部)	飛灰	飛灰	10.12	0.03	0.02	A230			
5月27日	船橋市(北部)	焼却灰	主灰	10.40	0.05	0.02	A230			
5月27日	船橋市(北部)	飛灰	飛灰	10.45	0.08	0.03	A230			
5月27日	大曲仙北	飛灰(固化灰)	飛灰	11.14	-	-	L200			
5月27日	大曲仙北	飛灰(固化灰)	飛灰	10.43	-	-	L200			
5月27日	柏市(第二)	焼却灰(固化飛灰)	飛灰	9.95	0.09	0.05	A230			
5月27日	柏市(第二)	焼却灰(固化飛灰)	飛灰	9.64	0.07	0.05	A230			
5月27日	株式会社ナリコー	混合灰	混合灰	9.82	0.07	0.02	A230			
5月27日	柏市(第一)	焼却灰	主灰	10.17	0.05	0.02	A230			
5月27日	盛岡紫波	熔融飛灰	飛灰	12.00	0.03	0.02	A230			
5月27日	気仙沼市(南三陸)	混合灰	混合灰	8.14	0.10	0.02	A230			
5月27日	衣浦衛生組合	焼却灰	主灰	9.85	-	-	L200			
5月28日	君津市・木更津市・袖ヶ浦市・富津市	熔融飛灰	飛灰	9.25	0.08	0.02	X230	5月28日	X230	0.04
5月28日	市川市	焼却残渣	飛灰	9.88	0.04	0.03	X230		C200	0.03
5月28日	志木組合(新座東)	集塵灰	飛灰	10.30	0.05	0.02	X230			
5月28日	小田原市	焼却灰	混合灰	10.21	0.03	0.02	X230			
5月28日	川口市(戸塚)	ばいじん	飛灰	10.21	0.07	0.02	X230			
5月28日	船橋市(南部)	飛灰	飛灰	9.60	0.04	0.02	X230			
5月28日	船橋市(北部)	焼却灰	主灰	10.38	0.05	0.02	X230			
5月28日	船橋市(北部)	焼却灰	主灰	10.27	0.04	0.02	X230			

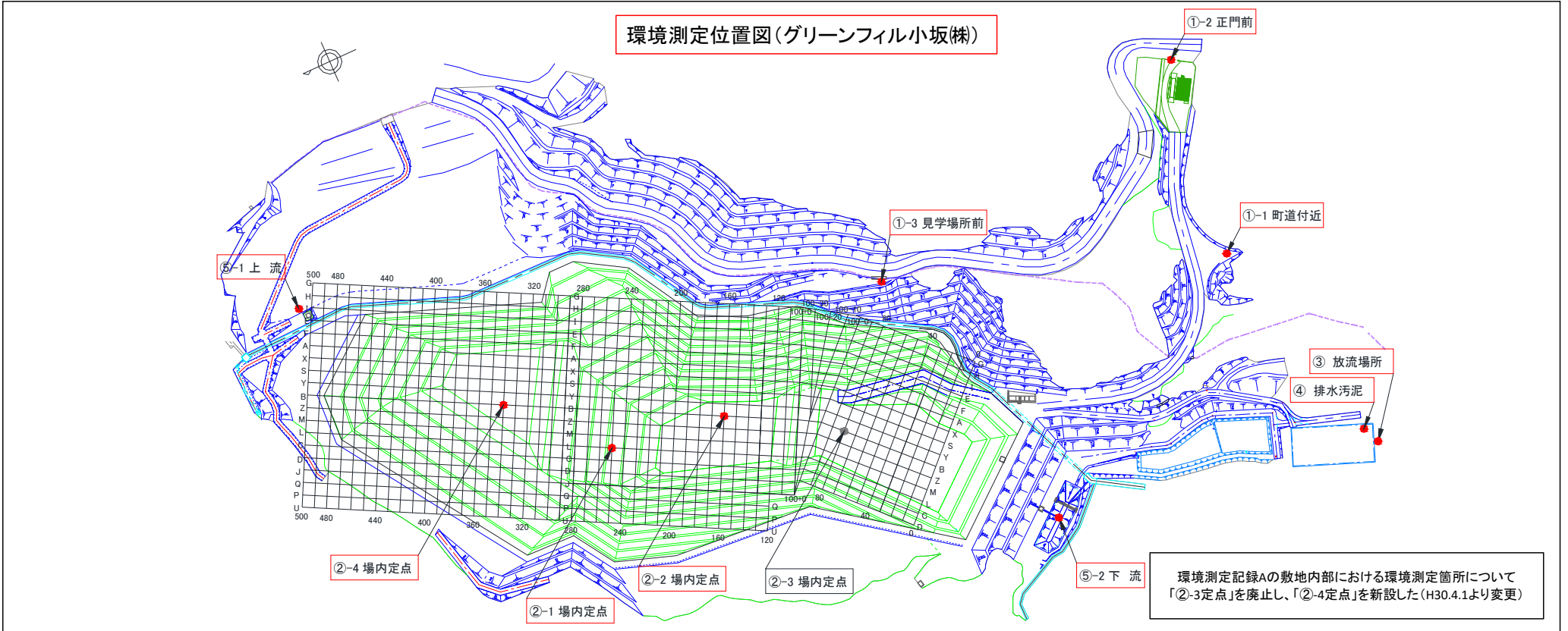
処分場プロット図(グリーンフィル小坂株式会社)



※EAK:エコシステム秋田株式会社 EKS:エコシステム小坂株式会社 ECB:エコシステム千葉株式会社

※「-」:測定対象外

埋立場所等の管理記録A(受入時)								埋立場所等の管理記録B(埋立作業地点)		
測定日	排出元	廃棄物名称	廃棄物の種類(灰種)	重量 [t]	空間放射線量測定結果[μ Sv/h]		埋立作業地点 (処分場プロット図参照)	測定日	埋立作業地点 (処分場プロット図参照)	空間放射線量測定結果[μ Sv/h] 埋立・覆土後
					排出元搬出時	GFK受入時				
5月28日	船橋市(北部)	飛灰	飛灰	10.58	0.07	0.03	X230			
5月28日	船橋市(北部)	焼却灰	主灰	10.47	0.04	0.02	X230			
5月28日	船橋市(北部)	飛灰	飛灰	10.33	0.05	0.03	X230			
5月28日	大曲仙北	焼却灰	主灰	11.32	-	-	C200			
5月28日	大曲仙北	焼却灰	主灰	11.60	-	-	C200			
5月28日	鎌ヶ谷組合	混合灰	混合灰	7.89	0.06	0.03	X230			
5月28日	柏市(第二)	焼却灰(固化飛灰)	飛灰	10.04	0.09	0.04	X230			
5月28日	柏市(第一)	ばいじん(飛灰固化物)	飛灰	9.37	0.06	0.03	X230			
5月28日	盛岡紫波	熔融飛灰	飛灰	11.81	0.03	0.02	X230			
5月28日	盛岡紫波	熔融飛灰	飛灰	12.01	0.03	0.02	X230			
5月28日	盛岡紫波	熔融飛灰	飛灰	11.81	0.03	0.02	X230			
5月28日	盛岡紫波	熔融飛灰	飛灰	12.10	0.03	0.02	X230			
5月28日	盛岡紫波	熔融飛灰	飛灰	12.23	0.03	0.02	X230			
5月28日	志太組合(高柳)	焼却灰	混合灰	9.84	-	-	C200			
5月29日	君津市・木更津市・袖ヶ浦市・富津市	熔融飛灰	飛灰	9.14	0.08	0.03	B240	5月29日	B240	0.04
5月29日	君津市・木更津市・袖ヶ浦市・富津市	熔融飛灰	飛灰	9.44	0.08	0.03	B240		L200	0.03
5月29日	伊奈町	処理済ばいじん	飛灰	9.81	0.12	0.02	B240			
5月29日	佐倉酒々井組合	固化灰	飛灰	8.83	0.05	0.03	B240			
5月29日	市川市	焼却残渣	主灰	9.77	0.05	0.02	B240			
5月29日	市川市	焼却残渣	飛灰	9.82	0.07	0.03	B240			
5月29日	市川市	焼却残渣	飛灰	9.90	0.07	0.03	B240			
5月29日	市川市	焼却残渣	主灰	9.89	0.04	0.02	B240			
5月29日	志木組合(新座東)	集塵灰	飛灰	10.54	0.05	0.02	B240			
5月29日	鹿角組合	もえがら	主灰	9.44	-	-	L200			
5月29日	川口市(朝日)	固化ばいじん	飛灰	10.52	0.07	0.02	B240			
5月29日	川口市(朝日)	固化ばいじん	飛灰	10.09	0.06	0.02	B240			
5月29日	川口市(朝日)	固化ばいじん	飛灰	10.33	0.06	0.02	B240			
5月29日	船橋市(南部)	飛灰	飛灰	9.58	0.03	0.02	B240			
5月29日	船橋市(南部)	飛灰	飛灰	9.82	0.03	0.02	B240			
5月29日	船橋市(北部)	飛灰	飛灰	10.56	0.07	0.03	B240			
5月29日	船橋市(北部)	焼却灰	主灰	10.51	0.05	0.02	B240			
5月29日	大曲仙北	焼却灰	主灰	11.19	-	-	L200			
5月29日	大曲仙北	焼却灰	主灰	11.33	-	-	L200			
5月29日	鎌ヶ谷組合	混合灰	混合灰	9.37	0.05	0.02	B240			
5月29日	穂高組合	固化灰	飛灰	9.28	-	-	L200			
5月29日	穂高組合	固化灰	飛灰	10.04	-	-	L200			
5月29日	穂高組合	固化灰	飛灰	9.88	-	-	L200			
5月29日	牛久市	固化灰	飛灰	11.46	0.11	0.03	B240			
5月29日	釜石市	集塵灰	飛灰	8.97	0.07	0.02	B240			



環境測定記録A ※測定頻度:1回/日(業務を行わない日は除く)						
測定日	敷地境界[μ Sv/h]			敷地内部[μ Sv/h]		
	①-1 町道付近	①-2 正門前	①-3 見学場所前	②-1 定点	②-2 定点	②-4 定点
5月1日	0.04	0.03	0.03	0.04	0.04	0.05
5月7日	0.05	0.04	0.04	0.04	0.04	0.05
5月8日	0.05	0.04	0.03	0.04	0.04	0.05
5月11日	0.05	0.04	0.04	0.04	0.04	0.05
5月12日	0.04	0.03	0.04	0.04	0.04	0.05
5月13日	0.04	0.04	0.03	0.04	0.04	0.05
5月14日	0.05	0.04	0.04	0.04	0.04	0.05
5月15日	0.04	0.03	0.03	0.04	0.04	0.05
5月18日	0.05	0.04	0.04	0.04	0.04	0.05
5月19日	0.05	0.04	0.03	0.04	0.04	0.05
5月20日	0.04	0.03	0.03	0.04	0.04	0.05
5月21日	0.05	0.04	0.04	0.04	0.04	0.05
5月22日	0.04	0.03	0.04	0.04	0.05	0.05
5月25日	0.05	0.04	0.04	0.04	0.05	0.05
5月26日	0.04	0.03	0.03	0.04	0.04	0.05
5月27日	0.04	0.04	0.03	0.04	0.04	0.05
5月28日	0.04	0.03	0.03	0.04	0.05	0.05
5月29日	0.04	0.04	0.03	0.04	0.04	0.05

環境測定記録B ※測定頻度:4回/月				
採取日	処理水[Bq/L] 下段:検出下限値			
	③放流場所			
	^{131}I	^{134}Cs	^{137}Cs	Cs計
5月8日	ND	ND	3.0	3.0
	1.0	1.1	1.2	-
5月14日	ND	ND	2.4	2.4
	1.0	1.2	1.1	-
5月20日	ND	ND	4.0	4.0
	1.1	1.1	1.2	-
5月25日	ND	ND	3.3	3.3
	1.2	1.0	1.6	-

※測定頻度:浸出水処理施設の稼働が月2回以下の場合、頻度を月2回とする

採取日	総合清澄池出口[Bq/L] 下段:検出下限値			
	^{131}I	^{134}Cs	^{137}Cs	Cs計
5月8日	ND	ND	ND	ND
	1.0	1.1	0.9	-

※小坂川放流地点では不検出

環境測定記録C ※測定頻度:1回/月													
採取日	排水汚泥[Bq/kg] 下段:検出下限値				採取日	地下水[Bq/L] 下段:検出下限値							
	④排水処理施設					⑤-1上流				⑤-2下流			
	^{131}I	^{134}Cs	^{137}Cs	Cs計		^{131}I	^{134}Cs	^{137}Cs	Cs計	^{131}I	^{134}Cs	^{137}Cs	Cs計
5月8日	ND	ND	14.0	14.0	5月8日	ND	ND	ND	ND	ND	ND	ND	ND
	9.5	13.0	9.6	-		0.9	0.9	1.5	-	0.9	0.9	1.4	-