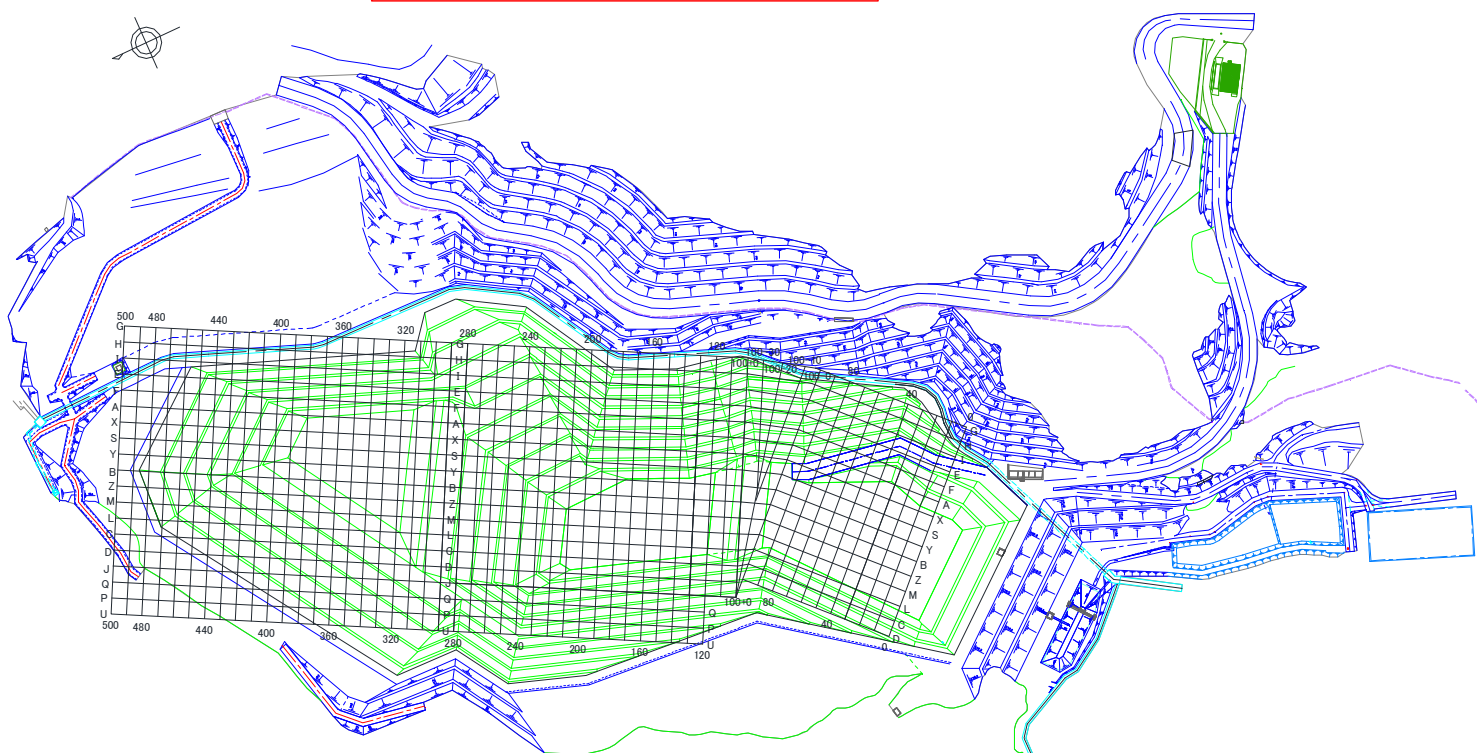


グリーンフィル小坂(株) 管理記録(2020年04月)

処分場プロット図(グリーンフィル小坂(株))



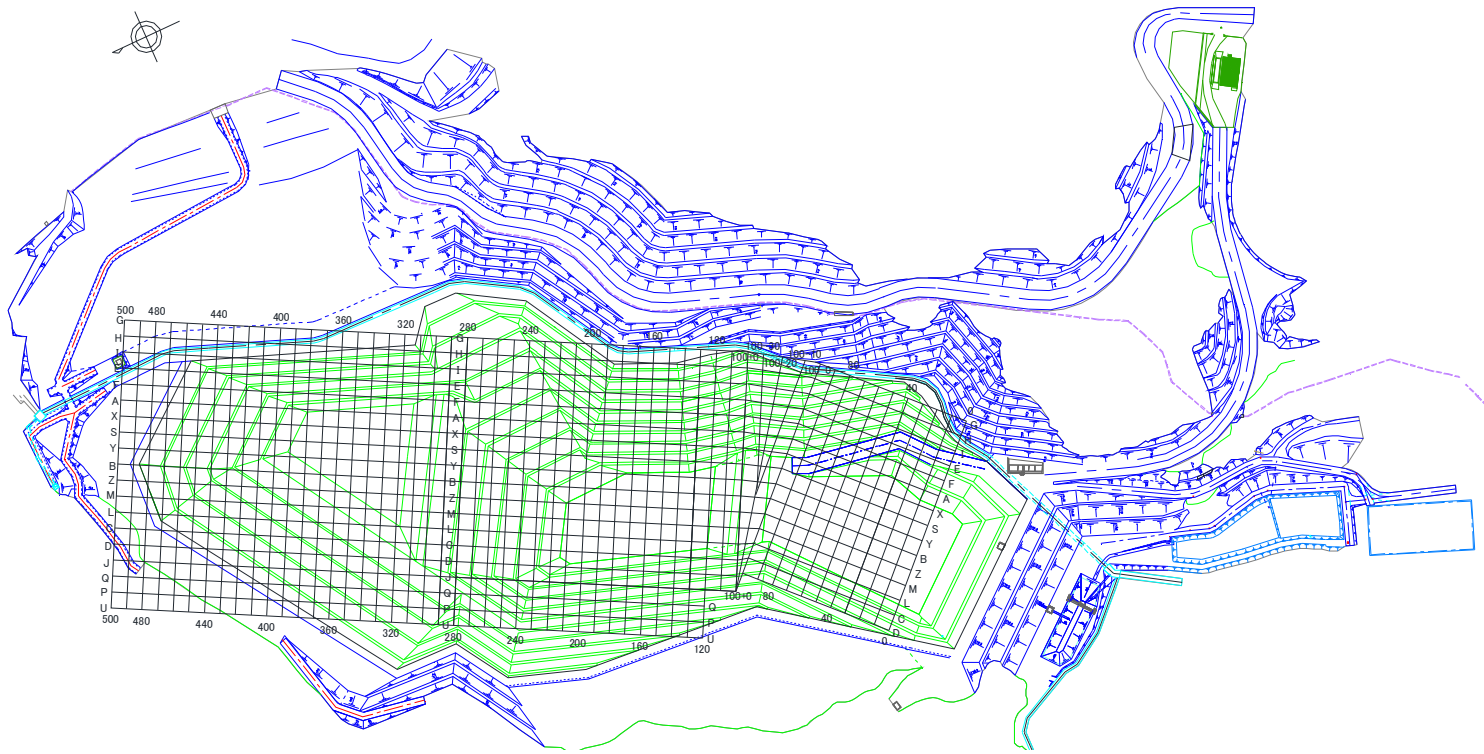
※EAK:エコシステム秋田(株) EKS:エコシステム小坂(株) ECB:エコシステム千葉(株)

※「-」:測定対象外

埋立場所等の管理記録A(受入時)								埋立場所等の管理記録B(埋立作業地点)		
測定日	排出元	廃棄物名称	廃棄物の種類(灰種)	重量 [t]	空間放射線量測定結果[μ Sv/h]		埋立作業地点 (処分場プロット図参照)	測定日	埋立作業地点 (処分場プロット図参照)	空間放射線量
					排出元搬出時	GFK受入時				測定結果[μ Sv/h]
								※測定頻度:受入ロット毎		
								※測定頻度:1回/日(業務を行わない日は除く)		
4月1日	君津市・木更津市・袖ヶ浦市・富津市	熔融飛灰	飛灰	9.67	0.08	0.03	A120	4月1日	J200	0.03
4月1日	君津市・木更津市・袖ヶ浦市・富津市	熔融飛灰	飛灰	9.70	0.09	0.03	A120		A120	0.03
4月1日	小田原市	焼却灰	混合灰	9.79	0.03	0.02	A120			
4月1日	船橋市(南部)	飛灰	飛灰	10.29	0.04	0.02	A120			
4月1日	船橋市(南部)	飛灰	飛灰	10.01	0.06	0.02	A120			
4月1日	船橋市(南部)	飛灰	飛灰	9.63	0.05	0.02	A120			
4月1日	船橋市(北部)	焼却灰	主灰	10.61	0.04	0.02	A120			
4月1日	船橋市(北部)	飛灰	飛灰	10.34	0.06	0.03	A120			
4月1日	船橋市(北部)	飛灰	飛灰	10.28	0.05	0.03	A120			
4月1日	船橋市(北部)	焼却灰	主灰	10.56	0.03	0.02	A120			
4月1日	船橋市(北部)	焼却灰	主灰	10.58	0.04	0.02	A120			
4月1日	船橋市(北部)	焼却灰	主灰	10.33	0.04	0.02	A120			
4月1日	船橋市(北部)	焼却灰	主灰	10.32	0.04	0.02	A120			
4月1日	船橋市(北部)	飛灰	飛灰	10.33	0.04	0.03	A120			
4月1日	船橋市(北部)	飛灰	飛灰	10.39	0.04	0.03	A120			
4月1日	船橋市(北部)	焼却灰	主灰	10.30	0.04	0.02	A120			
4月1日	船橋市(北部)	焼却灰	主灰	10.34	0.04	0.02	A120			
4月1日	㈱ナリコー	混合灰	混合灰	10.49	0.07	0.02	A120			
4月1日	亙理名取	焼却灰	飛灰	10.23	0.14	0.03	A120			
4月1日	亙理名取	焼却灰	主灰	10.34	0.10	0.02	A120			
4月2日	君津市・木更津市・袖ヶ浦市・富津市	熔融飛灰	飛灰	9.55	0.08	0.03	X120	4月2日	D300	0.03
4月2日	君津市・木更津市・袖ヶ浦市・富津市	熔融飛灰	飛灰	9.40	0.08	0.03	X120		X120	0.03
4月2日	志木組合(新座東)	集塵灰	飛灰	10.14	0.06	0.02	X120			
4月2日	習志野市	熔融飛灰	飛灰	10.30	0.07	0.04	X120			
4月2日	小田原市	焼却灰	混合灰	9.75	0.03	0.02	X120			
4月2日	小田原市	焼却灰	混合灰	9.73	0.04	0.02	X120			
4月2日	川口市(戸塚)	ばいじん	飛灰	10.15	0.07	0.02	X120			
4月2日	川口市(戸塚)	ばいじん	飛灰	10.26	0.06	0.02	X120			
4月2日	川口市(朝日)	固化ばいじん	飛灰	10.43	0.06	0.02	X120			
4月2日	船橋市(北部)	焼却灰	主灰	10.32	0.04	0.02	X120			
4月2日	船橋市(北部)	飛灰	飛灰	10.46	0.06	0.03	X120			
4月2日	船橋市(北部)	飛灰	飛灰	10.50	0.06	0.03	X120			
4月2日	鎌ヶ谷組合	混合灰	混合灰	8.73	0.06	0.03	X120			
4月2日	柏市(第二)	焼却灰(固化飛灰)	飛灰	9.91	0.09	0.04	X120			
4月2日	柏市(第二)	焼却灰(固化飛灰)	飛灰	9.90	0.07	0.03	X120			
4月2日	亙理名取	焼却灰	主灰	10.38	0.10	0.02	X120			
4月2日	亙理名取	焼却灰	主灰	10.42	0.16	0.02	X120			
4月2日	ECB	焼却灰(災害廃棄物)	主灰	10.42	0.08	0.02	X120			
4月2日	ECB	焼却灰(災害廃棄物)	主灰	10.28	0.05	0.02	X120			
4月3日	君津市・木更津市・袖ヶ浦市・富津市	熔融飛灰	飛灰	9.49	0.07	0.03	X120	4月3日	D300	0.03
4月3日	君津市・木更津市・袖ヶ浦市・富津市	熔融飛灰	飛灰	9.51	0.07	0.03	X120		X120	0.03
4月3日	君津市・木更津市・袖ヶ浦市・富津市	熔融飛灰	飛灰	9.22	0.07	0.03	X120			
4月3日	君津市・木更津市・袖ヶ浦市・富津市	熔融飛灰	飛灰	9.55	0.08	0.02	X120			
4月3日	さいたま市(大崎)	固化灰	飛灰	10.62	0.08	0.02	X120			

グリーンフィル小坂(株) 管理記録(2020年04月)

処分場プロット図(グリーンフィル小坂(株))



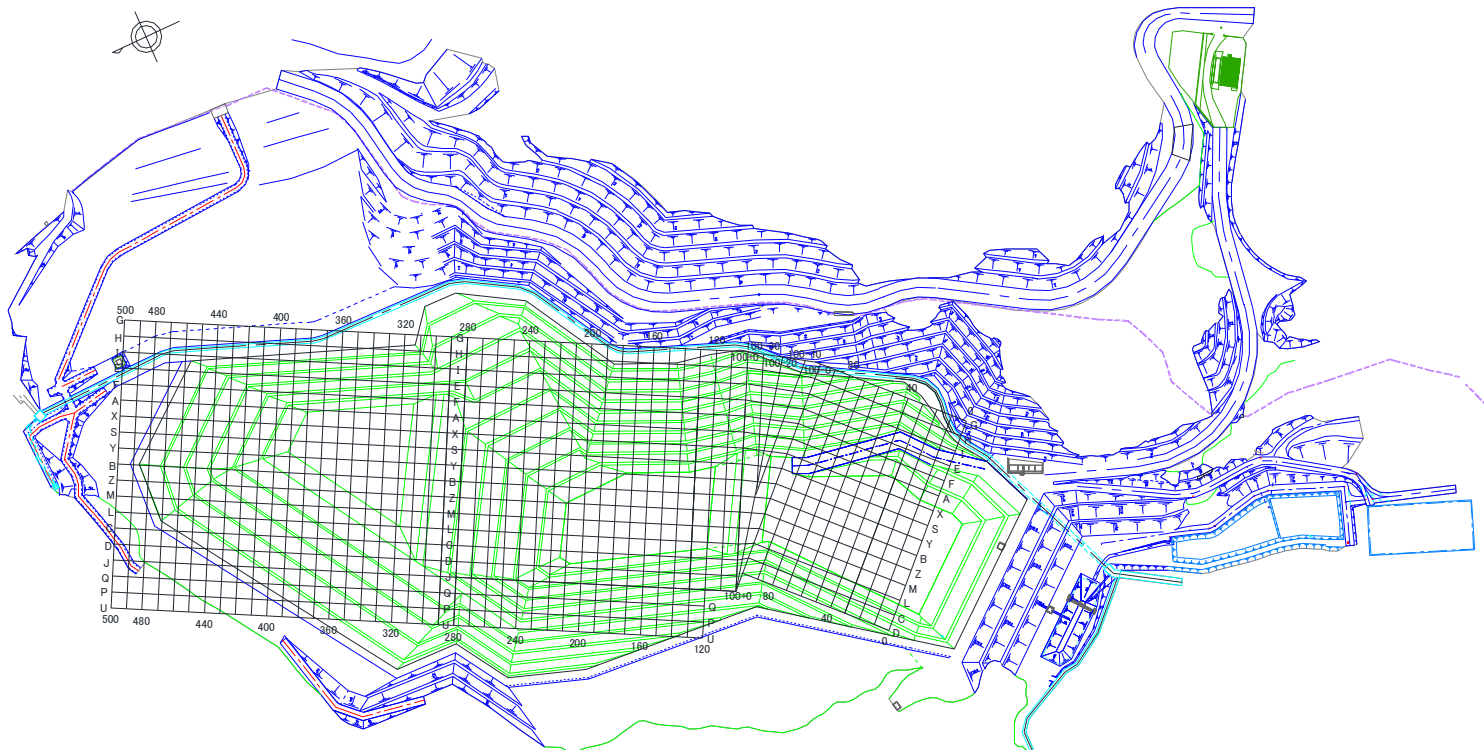
※EAK:エコシステム秋田(株) EKS:エコシステム小坂(株) ECB:エコシステム千葉(株)

※「-」:測定対象外

埋立場所等の管理記録A(受入時)								埋立場所等の管理記録B(埋立作業地点)		
測定日	排出元	廃棄物名称	廃棄物の種類(灰種)	重量 [t]	空間放射線量測定結果[μ Sv/h]		埋立作業地点(処分場プロット図参照)	測定日	埋立作業地点(処分場プロット図参照)	空間放射線量測定結果[μ Sv/h] 埋立・覆土後
					排出元搬出時	GFK受入時				
4月3日	市川市	焼却残渣	飛灰	9.79	0.06	0.03	X120			
4月3日	市川市	焼却残渣	飛灰	9.90	0.06	0.03	X120			
4月3日	市川市	焼却残渣	飛灰	9.99	0.06	0.03	X120			
4月3日	志木組合(新座東)	集塵灰	飛灰	10.42	0.05	0.02	X120			
4月3日	志木組合(新座東)	集塵灰	飛灰	10.48	0.05	0.02	X120			
4月3日	鹿角組合	もえがら	主灰	7.52	-	-	D300			
4月3日	川口市(戸塚)	ばいじん	飛灰	10.25	0.07	0.02	X120			
4月3日	船橋市(北部)	飛灰	飛灰	10.50	0.06	0.03	X120			
4月3日	船橋市(北部)	焼却灰	主灰	10.61	0.03	0.02	X120			
4月3日	船橋市(北部)	焼却灰	主灰	10.37	0.04	0.02	X120			
4月3日	長生都市組合	固化飛灰	飛灰	9.74	0.04	0.02	X120			
4月3日	鎌ヶ谷組合	混合灰	混合灰	8.25	0.06	0.02	X120			
4月3日	鎌ヶ谷組合	混合灰	混合灰	8.08	0.06	0.02	X120			
4月3日	柏市(第二)	焼却灰(固化飛灰)	飛灰	9.96	0.11	0.04	X120			
4月3日	柏市(第一)	焼却灰	主灰	9.13	0.06	0.02	X120			
4月3日	亙理名取	焼却灰	主灰	10.34	0.16	0.02	X120			
4月3日	亙理名取	焼却灰	飛灰	10.37	0.13	0.03	X120			
4月3日	常総組合	溶融不適物	主灰	10.46	0.07	0.01	X120			
4月3日	常総組合	飛灰	飛灰	11.19	0.09	0.06	X120			
4月6日	君津市・木更津市・袖ヶ浦市・富津市	溶融飛灰	飛灰	9.47	0.08	0.03	X130	4月6日	C300	0.03
4月6日	君津市・木更津市・袖ヶ浦市・富津市	溶融飛灰	飛灰	9.27	0.07	0.03	X130		X130	0.04
4月6日	各務原市	溶融固化飛灰	飛灰	8.71	-	-	C300			
4月6日	市川市	焼却残渣	飛灰	9.84	0.07	0.03	X130			
4月6日	市川市	焼却残渣	飛灰	9.95	0.06	0.03	X130			
4月6日	市川市	焼却残渣	主灰	9.97	0.05	0.02	X130			
4月6日	志木組合(新座東)	集塵灰	飛灰	10.24	0.06	0.02	X130			
4月6日	鹿角組合	もえがら	主灰	7.46	-	-	C300			
4月6日	習志野市	溶融飛灰	飛灰	10.1	0.06	0.03	X130			
4月6日	小田原市	焼却灰	混合灰	9.8	0.03	0.02	X130			
4月6日	小田原市	焼却灰	混合灰	9.9	0.03	0.02	X130			
4月6日	川口市(戸塚)	ばいじん	飛灰	10.2	0.07	0.02	X130			
4月6日	川口市(戸塚)	ばいじん	飛灰	10.1	0.06	0.02	X130			
4月6日	船橋市(北部)	焼却灰	主灰	11.8	0.05	0.02	X130			
4月6日	船橋市(北部)	飛灰	飛灰	10.4	0.05	0.02	X130			
4月6日	長生都市組合	固化飛灰	飛灰	9.9	0.05	0.02	X130			
4月6日	東埼玉組合	焼却灰	主灰	11.8	0.07	0.02	X130			
4月6日	鎌ヶ谷組合	混合灰	混合灰	7.8	0.07	0.03	X130			
4月6日	柏市(第二)	焼却灰(固化飛灰)	飛灰	9.9	0.08	0.04	X130			
4月6日	牛久市	固化灰	飛灰	12.0	0.11	0.03	X130			
4月6日	亙理名取	焼却灰	飛灰	10.3	0.13	0.02	X130			
4月7日	君津市・木更津市・袖ヶ浦市・富津市	溶融飛灰	飛灰	9.8	0.09	0.02	S130	4月7日	C290	0.03
4月7日	君津市・木更津市・袖ヶ浦市・富津市	溶融飛灰	飛灰	9.7	0.08	0.02	S130		S130	0.03
4月7日	伊奈町	処理済ばいじん	飛灰	8.5	0.11	0.02	S130			
4月7日	各務原市	溶融固化飛灰	飛灰	9.1	-	-	C290			

グリーンフィル小坂(株) 管理記録(2020年04月)

処分場プロット図(グリーンフィル小坂(株))

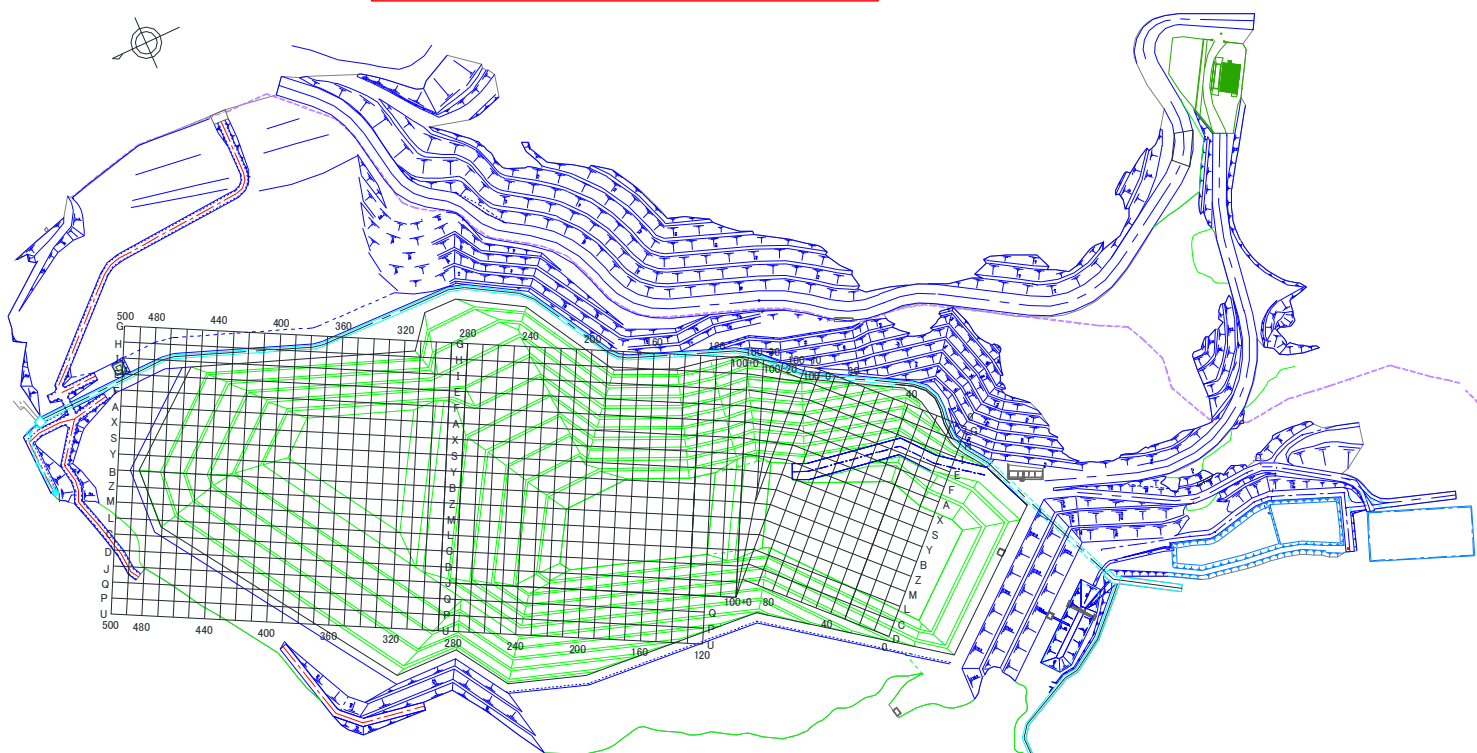


※EAK:エコシステム秋田(株) EKS:エコシステム小坂(株) ECB:エコシステム千葉(株)

※「-」:測定対象外

埋立場所等の管理記録A(受入時)								埋立場所等の管理記録B(埋立作業地点)		
測定日	排出元	廃棄物名称	廃棄物の種類(灰種)	重量 [t]	空間放射線量測定結果[μ Sv/h]		埋立作業地点(処分場プロット図参照)	測定日	埋立作業地点(処分場プロット図参照)	空間放射線量測定結果[μ Sv/h] 埋立・覆土後
					排出元搬出時	GFK受入時				
※測定頻度:受入ロット毎								※測定頻度:1回/日(業務を行わない日は除く)		
4月7日	市川市	焼却残渣	主灰	9.9	0.04	0.02	S130			
4月7日	志木組合(新座東)	集塵灰	飛灰	10.0	0.05	0.02	S130			
4月7日	習志野市	熔融飛灰	飛灰	10.3	0.06	0.04	S130			
4月7日	松任石川組合	飛灰	飛灰	10.0	-	-	C290			
4月7日	川口市(朝日)	固化ばいじん	飛灰	10.3	0.05	0.02	S130			
4月7日	川口市(朝日)	固化ばいじん	飛灰	10.5	0.06	0.02	S130			
4月7日	船橋市(北部)	飛灰	飛灰	10.4	0.04	0.03	S130			
4月7日	船橋市(北部)	飛灰	飛灰	10.3	0.05	0.02	S130			
4月7日	船橋市(北部)	焼却灰	主灰	10.6	0.04	0.02	S130			
4月7日	船橋市(北部)	焼却灰	主灰	10.6	0.04	0.02	S130			
4月7日	柏市(第一)	焼却灰	主灰	9.3	0.03	0.02	S130			
4月7日	亙理名取	焼却灰	主灰	10.4	0.11	0.02	S130			
4月8日	君津市・木更津市・袖ヶ浦市・富津市	熔融飛灰	飛灰	9.5	0.08	0.02	Y130	4月8日	C280	0.03
4月8日	君津市・木更津市・袖ヶ浦市・富津市	熔融飛灰	飛灰	9.4	0.08	0.02	Y130		Y130	0.03
4月8日	さいたま市(大崎)	固化灰	飛灰	12.2	0.06	0.02	Y130			
4月8日	市川市	焼却残渣	主灰	10.0	0.04	0.02	Y130			
4月8日	市川市	焼却残渣	飛灰	9.6	0.05	0.03	Y130			
4月8日	市川市	焼却残渣	主灰	10.0	0.04	0.02	Y130			
4月8日	志木組合(新座東)	集塵灰	飛灰	10.4	0.05	0.02	Y130			
4月8日	鹿角組合	もえがら	主灰	8.5	-	-	C280			
4月8日	船橋市(北部)	飛灰	飛灰	10.4	0.04	0.02	Y130			
4月8日	船橋市(北部)	焼却灰	主灰	10.5	0.04	0.02	Y130			
4月8日	船橋市(北部)	飛灰	飛灰	10.4	0.06	0.02	Y130			
4月8日	柏市(第二)	焼却灰(固化飛灰)	飛灰	9.9	0.06	0.04	Y130			
4月8日	柏市(第一)	焼却灰	主灰	10.3	0.03	0.02	Y130			
4月8日	柏市(第一)	ばいじん(飛灰固化物)	飛灰	8.5	0.05	0.02	Y130			
4月8日	亙理名取	焼却灰	飛灰	10.3	0.15	0.03	Y130			
4月9日	君津市・木更津市・袖ヶ浦市・富津市	熔融飛灰	飛灰	9.3	0.09	0.03	Y140	4月9日	C290	0.03
4月9日	君津市・木更津市・袖ヶ浦市・富津市	熔融飛灰	飛灰	9.4	0.08	0.03	Y140		Y140	0.04
4月9日	君津市・木更津市・袖ヶ浦市・富津市	熔融飛灰	飛灰	9.1	0.08	0.02	Y140			
4月9日	君津市・木更津市・袖ヶ浦市・富津市	熔融飛灰	飛灰	9.9	0.08	0.02	Y140			
4月9日	各務原市	熔融固化飛灰	飛灰	9.3	-	-	C290			
4月9日	市川市	焼却残渣	飛灰	9.8	0.06	0.03	Y140			
4月9日	市川市	焼却残渣	飛灰	9.7	0.06	0.03	Y140			
4月9日	市川市	焼却残渣	主灰	10.0	0.04	0.02	Y140			
4月9日	志木組合(新座西)	集塵灰	飛灰	10.3	0.06	0.02	Y140			
4月9日	松任石川組合	飛灰	飛灰	10.0	-	-	C290			
4月9日	東埼玉組合	焼却灰	主灰	10.5	0.06	0.02	Y140			
4月9日	東埼玉組合	焼却灰	主灰	10.3	0.06	0.02	Y140			
4月9日	牛久市	固化灰	飛灰	11.6	0.10	0.03	Y140			
4月9日	東埼玉組合(第二)	ばいじん	飛灰	10.4	0.08	0.03	Y140			
4月9日	東埼玉組合(第二)	ばいじん	飛灰	10.2	0.07	0.03	Y140			
4月9日	亙理名取	焼却灰	飛灰	10.2	0.13	0.02	Y140			
4月9日	常総組合	飛灰	飛灰	11.4	0.10	0.04	Y140			

処分場プロット図(グリーンフィル小坂株式会社)



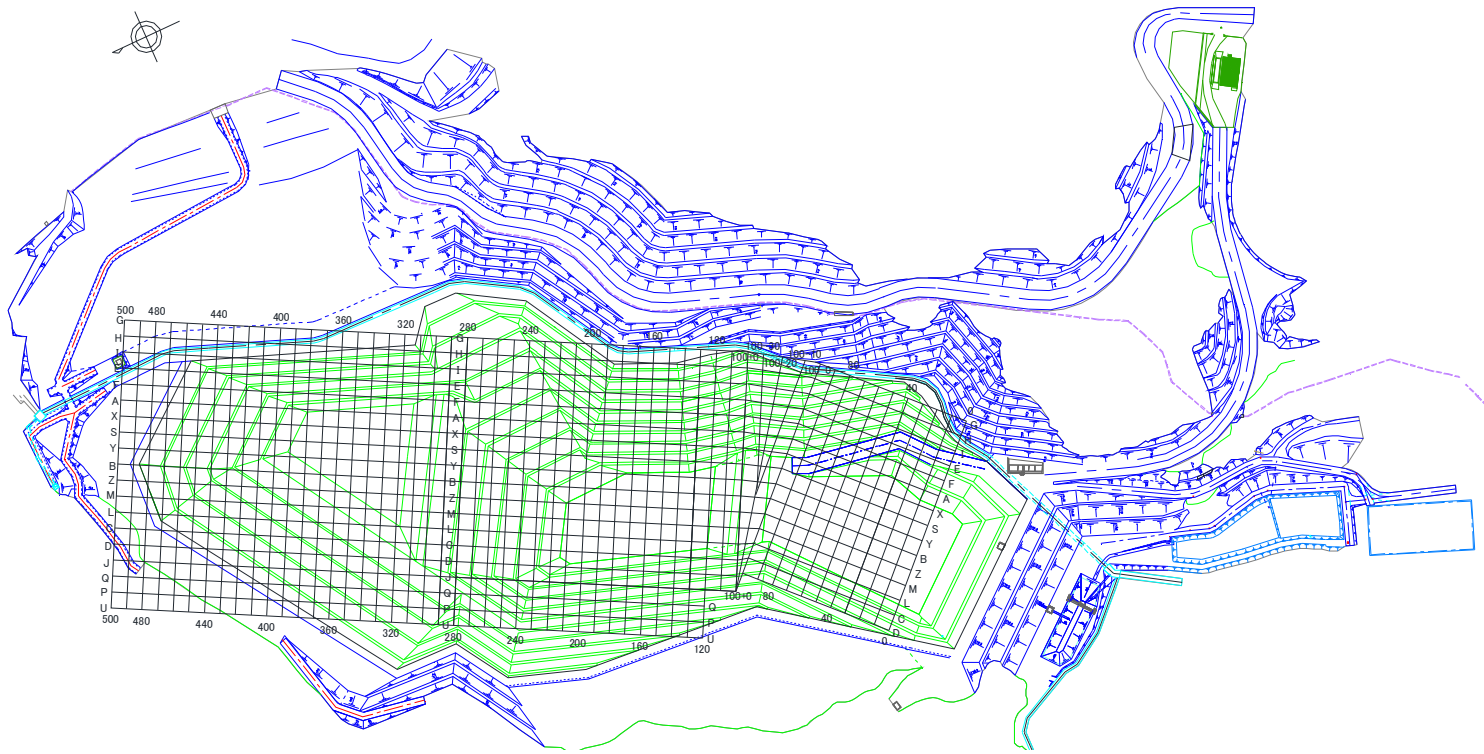
※EAK:エコシステム秋田株式会社 EKS:エコシステム小坂株式会社 ECB:エコシステム千葉株式会社

※「-」:測定対象外

埋立場所等の管理記録A(受入時)								埋立場所等の管理記録B(埋立作業地点)		
測定日	排出元	廃棄物名称	廃棄物の種類(灰種)	重量 [t]	空間放射線量測定結果[μ Sv/h]		埋立作業地点(処分場プロット図参照)	測定日	埋立作業地点(処分場プロット図参照)	空間放射線量測定結果[μ Sv/h]
					排出元搬出時	GFK受入時				
4月9日	常総組合	飛灰	飛灰	11.5	0.09	0.04	Y140			
4月10日	君津市・木更津市・袖ヶ浦市・富津市	熔融飛灰	飛灰	9.5	0.08	0.03	S130	4月10日	L290	0.03
4月10日	君津市・木更津市・袖ヶ浦市・富津市	熔融飛灰	飛灰	9.6	0.08	0.03	S130		S130	0.03
4月10日	伊奈町	処理済ばいじん	飛灰	9.0	0.13	0.02	S130			
4月10日	各務原市	熔融固化飛灰	飛灰	9.2	-	-	L290			
4月10日	市川市	焼却残渣	主灰	10.1	0.05	0.02	S130			
4月10日	市川市	焼却残渣	飛灰	10.0	0.06	0.03	S130			
4月10日	志木組合(新座西)	集塵灰	飛灰	10.7	0.05	0.02	S130			
4月10日	志木組合(新座東)	集塵灰	飛灰	12.0	0.06	0.02	S130			
4月10日	鹿角組合	もえがら	主灰	5.8	-	-	L290			
4月10日	船橋市(南部)	焼却灰	主灰	10.1	0.04	0.02	S130			
4月10日	船橋市(南部)	飛灰	飛灰	9.7	0.06	0.02	S130			
4月10日	東埼玉組合	焼却灰	主灰	12.1	0.06	0.02	S130			
4月10日	東埼玉組合	焼却灰	主灰	11.6	0.05	0.02	S130			
4月10日	東埼玉組合	焼却灰	主灰	10.5	0.07	0.02	S130			
4月10日	東埼玉組合	焼却灰	主灰	10.1	0.07	0.02	S130			
4月10日	東埼玉組合	焼却灰	主灰	10.3	0.06	0.02	S130			
4月10日	東埼玉組合	焼却灰	主灰	10.1	0.07	0.02	S130			
4月10日	東埼玉組合	焼却灰	主灰	10.2	0.05	0.02	S130			
4月10日	柏市(第二)	焼却灰(固化飛灰)	飛灰	9.8	0.08	0.03	S130			
4月10日	松本市	固化灰	飛灰	10.0	-	-	L290			
4月10日	穂高組合	固化灰	飛灰	9.5	-	-	L290			
4月10日	穂高組合	固化灰	飛灰	9.5	-	-	L290			
4月10日	亶理名取	焼却灰	主灰	10.2	0.10	0.02	S130			
4月13日	君津市・木更津市・袖ヶ浦市・富津市	熔融飛灰	飛灰	9.4	0.08	0.03	B130	4月13日	L290	0.04
4月13日	君津市・木更津市・袖ヶ浦市・富津市	熔融飛灰	飛灰	9.3	0.08	0.03	B130		B130	0.03
4月13日	各務原市	熔融固化飛灰	飛灰	9.2	-	-	L290			
4月13日	各務原市	熔融固化飛灰	飛灰	9.3	-	-	L290			
4月13日	市川市	焼却残渣	飛灰	9.7	0.05	0.03	B130			
4月13日	市川市	焼却残渣	主灰	9.8	0.03	0.02	B130			
4月13日	志太組合(一色)	焼却灰	混合灰	8.0	-	-	L290			
4月13日	習志野市	熔融飛灰	飛灰	10.0	0.06	0.03	B130			
4月13日	川口市(戸塚)	ばいじん	飛灰	10.3	0.07	0.02	B130			
4月13日	川口市(戸塚)	ばいじん	飛灰	10.23	0.07	0.02	B130			
4月13日	船橋市(南部)	飛灰	飛灰	11.40	0.05	0.02	B130			
4月13日	船橋市(南部)	飛灰	飛灰	9.99	0.06	0.02	B130			
4月13日	船橋市(南部)	焼却灰	主灰	10.56	0.03	0.02	B130			
4月13日	東埼玉組合	焼却灰	主灰	10.28	0.05	0.02	B130			
4月13日	東埼玉組合	焼却灰	主灰	10.08	0.06	0.02	B130			
4月13日	柏市(第一)	焼却灰	主灰	9.86	0.04	0.02	B130			
4月13日	亶理名取	焼却灰	飛灰	10.33	0.13	0.03	B130			
4月13日	亶理名取	焼却灰	飛灰	10.11	0.14	0.03	B130			
4月13日	亶理名取	焼却灰	主灰	10.33	0.13	0.02	B130			
4月14日	君津市・木更津市・袖ヶ浦市・富津市	熔融飛灰	飛灰	9.21	0.08	0.03	F140	4月14日	C270	0.04

グリーンフィル小坂(株) 管理記録(2020年04月)

処分場プロット図(グリーンフィル小坂(株))



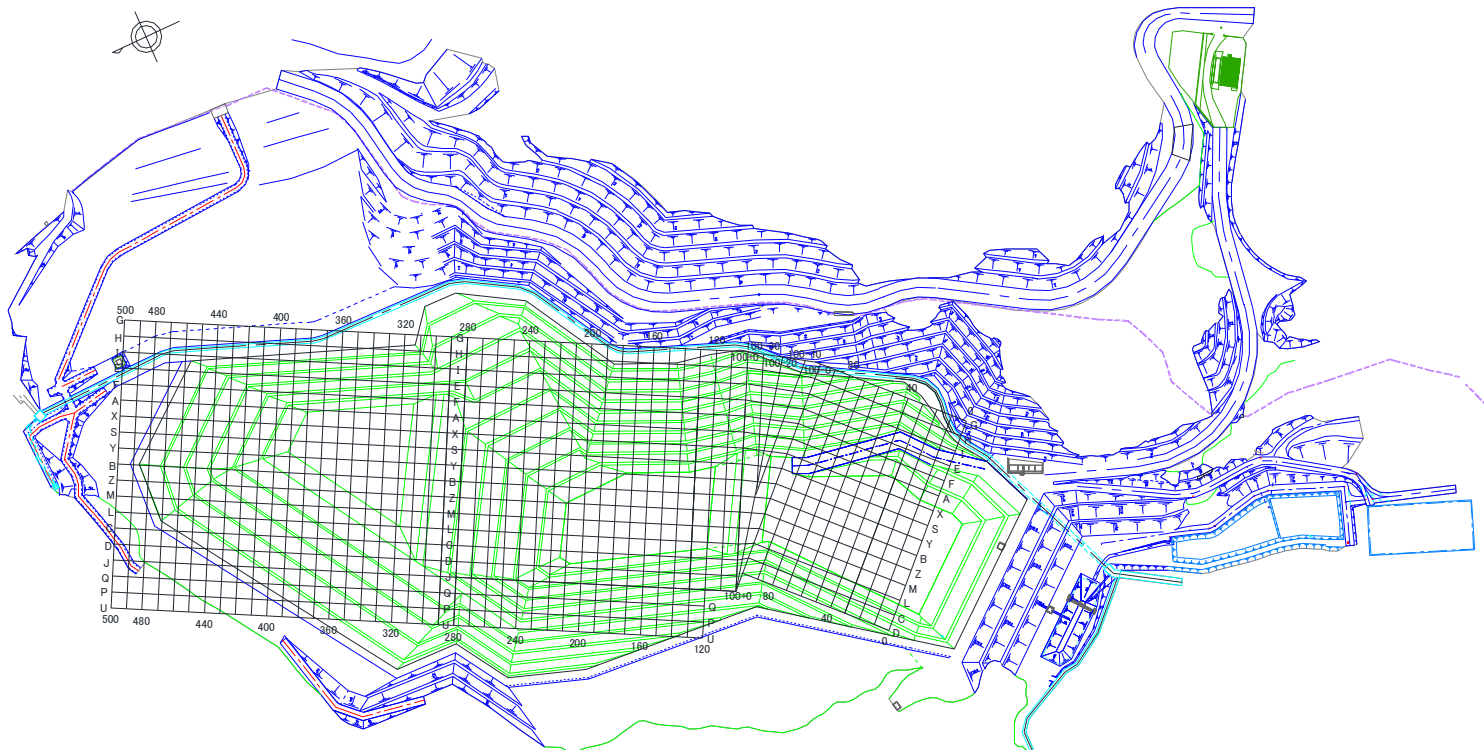
※EAK:エコシステム秋田(株) EKS:エコシステム小坂(株) ECB:エコシステム千葉(株)

※「-」:測定対象外

埋立場所等の管理記録A(受入時)								埋立場所等の管理記録B(埋立作業地点)		
測定日	排出元	廃棄物名称	廃棄物の種類(灰種)	重量 [t]	空間放射線量測定結果[μ Sv/h]		埋立作業地点 (処分場プロット図参照)	測定日	埋立作業地点 (処分場プロット図参照)	空間放射線量測定結果[μ Sv/h] 埋立・覆土後
					排出元搬出時	GFK受入時				
4月14日	君津市・木更津市・袖ヶ浦市・富津市	熔融飛灰	飛灰	9.52	0.07	0.02	F140			
4月14日	加須市(加須)	処理済飛灰	飛灰	9.96	0.03	0.02	F140			
4月14日	各務原市	熔融固化飛灰	飛灰	8.91	-	-	C270			
4月14日	市川市	焼却残渣	飛灰	9.87	0.06	0.03	F140			
4月14日	市川市	焼却残渣	主灰	9.90	0.04	0.02	F140			
4月14日	志太組合(一色)	焼却灰	混合灰	8.36	-	-	C270			
4月14日	志太組合(一色)	焼却灰	混合灰	8.12	-	-	C270			
4月14日	志太組合(一色)	焼却灰	混合灰	9.14	-	-	C270			
4月14日	鹿角組合	もえがら	主灰	7.82	-	-	C270			
4月14日	松任石川組合	飛灰	飛灰	10.01	-	-	C270			
4月14日	船橋市(南部)	飛灰	飛灰	10.28	0.06	0.02	F140			
4月14日	船橋市(南部)	焼却灰	主灰	11.87	0.03	0.02	F140			
4月14日	船橋市(南部)	焼却灰	主灰	9.89	0.04	0.02	F140			
4月14日	船橋市(南部)	焼却灰	主灰	9.81	0.05	0.02	F140			
4月14日	東埼玉組合	焼却灰	主灰	10.26	0.05	0.02	F140			
4月14日	東埼玉組合	焼却灰	主灰	10.08	0.06	0.02	F140			
4月14日	東埼玉組合	焼却灰	主灰	10.06	0.07	0.02	F140			
4月14日	東埼玉組合	焼却灰	主灰	10.39	0.05	0.02	F140			
4月14日	東埼玉組合	焼却灰	主灰	10.10	0.05	0.02	F140			
4月14日	穂高組合	固化灰	飛灰	9.48	-	-	C270			
4月14日	巨理名取	焼却灰	飛灰	10.26	0.15	0.02	F140			
4月15日	君津市・木更津市・袖ヶ浦市・富津市	熔融飛灰	飛灰	9.57	0.08	0.03	F140	4月15日	L280	0.03
4月15日	君津市・木更津市・袖ヶ浦市・富津市	熔融飛灰	飛灰	9.23	0.08	0.03	F140		F140	0.03
4月15日	君津市・木更津市・袖ヶ浦市・富津市	熔融飛灰	飛灰	9.68	0.08	0.03	F140			
4月15日	さいたま市(大崎)	固化灰	飛灰	11.33	0.06	0.02	F140			
4月15日	伊奈町	処理済ばいじん	飛灰	8.78	0.16	0.03	F140			
4月15日	加須市(加須)	処理済飛灰	飛灰	9.78	0.04	0.03	F140			
4月15日	江戸崎組合	固化灰	飛灰	10.38	0.06	0.03	F140			
4月15日	市川市	焼却残渣	主灰	9.96	0.03	0.02	F140			
4月15日	市川市	焼却残渣	飛灰	9.69	0.05	0.04	F140			
4月15日	志太組合(一色)	焼却灰	混合灰	9.18	-	-	L280			
4月15日	志木組合(新座東)	集塵灰	飛灰	10.42	0.06	0.02	F140			
4月15日	習志野市	熔融飛灰	飛灰	10.43	0.07	0.04	F140			
4月15日	長生郡市組合	固化飛灰	飛灰	10.00	0.05	0.02	F140			
4月15日	東埼玉組合	焼却灰	主灰	10.08	0.07	0.02	F140			
4月15日	東埼玉組合	焼却灰	主灰	10.29	0.05	0.02	F140			
4月15日	東埼玉組合	焼却灰	主灰	9.87	0.07	0.02	F140			
4月15日	東埼玉組合	焼却灰	主灰	10.24	0.05	0.02	F140			
4月15日	東埼玉組合	焼却灰	主灰	10.22	0.04	0.02	F140			
4月15日	穂高組合	固化灰	飛灰	9.42	-	-	L280			
4月15日	巨理名取	焼却灰	飛灰	10.24	0.20	0.03	F140			
4月16日	君津市・木更津市・袖ヶ浦市・富津市	熔融飛灰	飛灰	9.38	0.09	0.03	A140	4月16日	L280	0.03
4月16日	君津市・木更津市・袖ヶ浦市・富津市	熔融飛灰	飛灰	9.49	0.08	0.03	A140		A140	0.04
4月16日	君津市・木更津市・袖ヶ浦市・富津市	熔融飛灰	飛灰	9.54	0.08	0.03	A140			

グリーンフィル小坂(株) 管理記録(2020年04月)

処分場プロット図(グリーンフィル小坂(株))



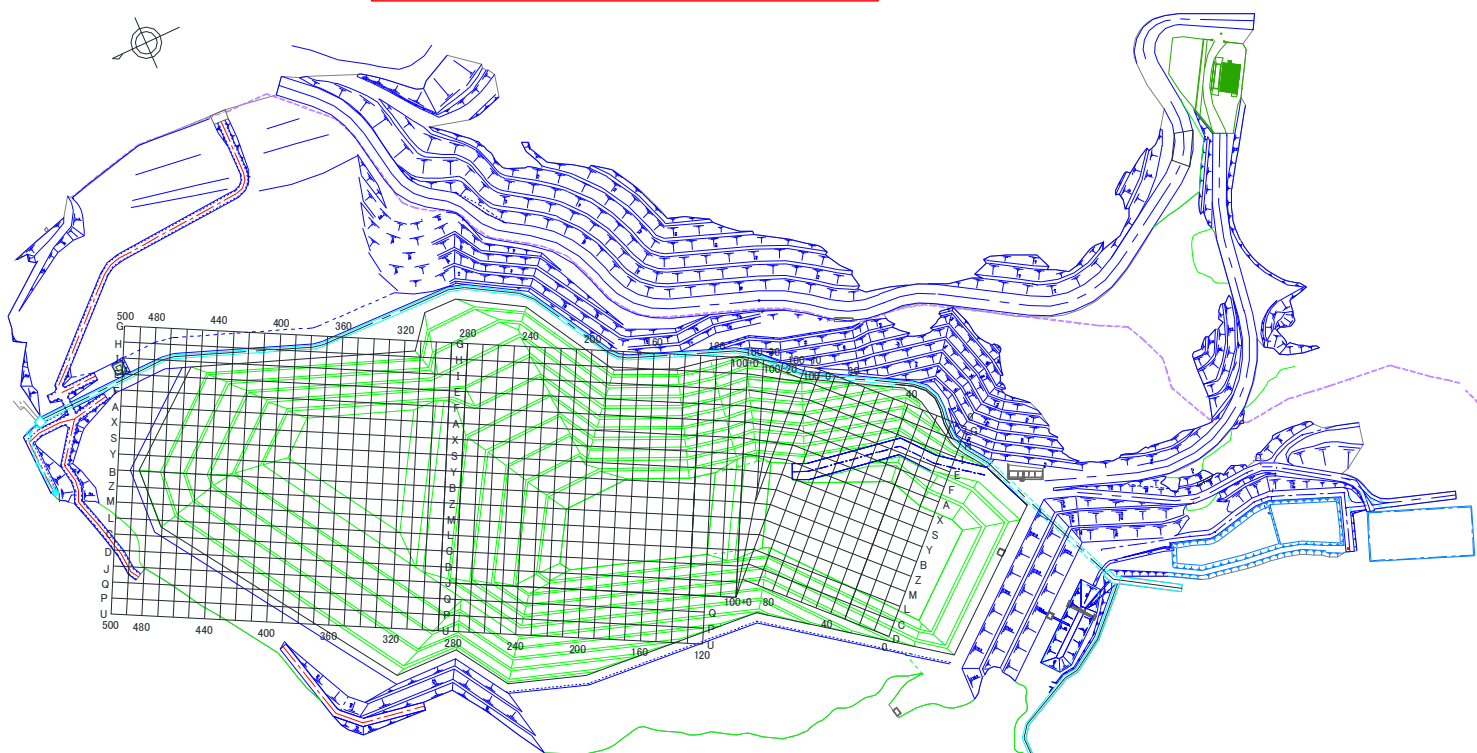
※EAK:エコシステム秋田(株) EKS:エコシステム小坂(株) ECB:エコシステム千葉(株)

※「-」:測定対象外

埋立場所等の管理記録A(受入時)								埋立場所等の管理記録B(埋立作業地点)		
測定日	排出元	廃棄物名称	廃棄物の種類(灰種)	重量 [t]	空間放射線量 測定結果[μ Sv/h]		埋立作業地点 (処分場プロット図参照)	測定日	埋立作業地点 (処分場プロット図参照)	空間放射線量 測定結果[μ Sv/h]
					排出元 搬出時	GFK 受入時				
4月16日	各務原市	熔融固化飛灰	飛灰	9.14	-	-	L280			
4月16日	市川市	焼却残渣	飛灰	9.75	0.05	0.03	A140			
4月16日	市川市	焼却残渣	主灰	10.02	0.04	0.01	A140			
4月16日	市川市	焼却残渣	飛灰	9.96	0.05	0.04	A140			
4月16日	志太組合(一色)	焼却灰	混合灰	9.04	-	-	L280			
4月16日	志太組合(一色)	焼却灰	混合灰	8.68	-	-	L280			
4月16日	志太組合(一色)	焼却灰	混合灰	8.94	-	-	L280			
4月16日	船橋市(南部)	焼却灰	主灰	9.97	0.04	0.02	A140			
4月16日	東埼玉組合	焼却灰	主灰	10.40	0.07	0.02	A140			
4月16日	東埼玉組合	焼却灰	主灰	9.89	0.07	0.02	A140			
4月16日	東埼玉組合	焼却灰	主灰	10.22	0.05	0.02	A140			
4月16日	鎌ヶ谷組合	混合灰	混合灰	8.63	0.05	0.03	A140			
4月16日	柏市(第二)	焼却灰(固化飛灰)	飛灰	9.91	0.06	0.04	A140			
4月16日	穂高組合	固化灰	飛灰	9.48	-	-	L280			
4月16日	柏市(第一)	焼却灰	主灰	9.48	0.05	0.02	A140			
4月16日	柏市(第一)	ばいじん(飛灰固化物)	飛灰	10.35	0.04	0.03	A140			
4月16日	牛久市	固化灰	飛灰	11.34	0.11	0.03	A140			
4月16日	亙理名取	焼却灰	主灰	10.37	0.13	0.02	A140			
4月17日	君津市・木更津市・袖ヶ浦市・富津市	熔融飛灰	飛灰	9.27	0.08	0.03	A140	4月17日	L280	0.03
4月17日	市川市	焼却残渣	主灰	9.85	0.05	0.02	A140		A140	0.03
4月17日	市川市	焼却残渣	飛灰	9.91	0.06	0.04	A140			
4月17日	市川市	焼却残渣	主灰	9.79	0.05	0.01	A140			
4月17日	志木組合(新座東)	集塵灰	飛灰	10.24	0.07	0.02	A140			
4月17日	鹿角組合	もえがら	主灰	6.64	-	-	L280			
4月17日	鹿角組合	もえがら	主灰	10.76	-	-	L280			
4月17日	松任石川組合	飛灰	飛灰	9.92	-	-	L280			
4月17日	船橋市(南部)	焼却灰	主灰	10.50	0.04	0.02	A140			
4月17日	船橋市(南部)	飛灰	飛灰	9.98	0.05	0.02	A140			
4月17日	船橋市(南部)	焼却灰	主灰	9.65	0.04	0.01	A140			
4月17日	船橋市(南部)	飛灰	飛灰	10.00	0.07	0.02	A140			
4月17日	船橋市(南部)	焼却灰	主灰	10.27	0.04	0.02	A140			
4月17日	船橋市(北部)	飛灰	飛灰	10.26	0.05	0.03	A140			
4月17日	船橋市(北部)	飛灰	飛灰	12.06	0.09	0.03	A140			
4月17日	船橋市(北部)	焼却灰	主灰	11.76	0.04	0.02	A140			
4月17日	船橋市(北部)	焼却灰	主灰	12.45	0.04	0.02	A140			
4月17日	柏市(第二)	焼却灰(固化飛灰)	飛灰	9.87	0.07	0.04	A140			
4月17日	釜石市	集塵灰	飛灰	7.75	0.07	0.02	A140			
4月17日	東埼玉組合(第二)	ばいじん	飛灰	10.44	0.08	0.03	A140			
4月17日	亙理名取	焼却灰	飛灰	10.34	0.11	0.03	A140			
4月20日	君津市・木更津市・袖ヶ浦市・富津市	熔融飛灰	飛灰	8.90	0.08	0.03	X140	4月20日	L280	0.03
4月20日	君津市・木更津市・袖ヶ浦市・富津市	熔融飛灰	飛灰	9.23	0.09	0.03	X140		X140	0.04
4月20日	市川市	焼却残渣	主灰	10.01	0.05	0.02	X140			
4月20日	市川市	焼却残渣	飛灰	9.99	0.07	0.04	X140			
4月20日	志太組合(一色)	焼却灰	混合灰	9.08	-	-	L280			

グリーンフィル小坂株式会社 管理記録(2020年04月)

処分場プロット図(グリーンフィル小坂株式会社)

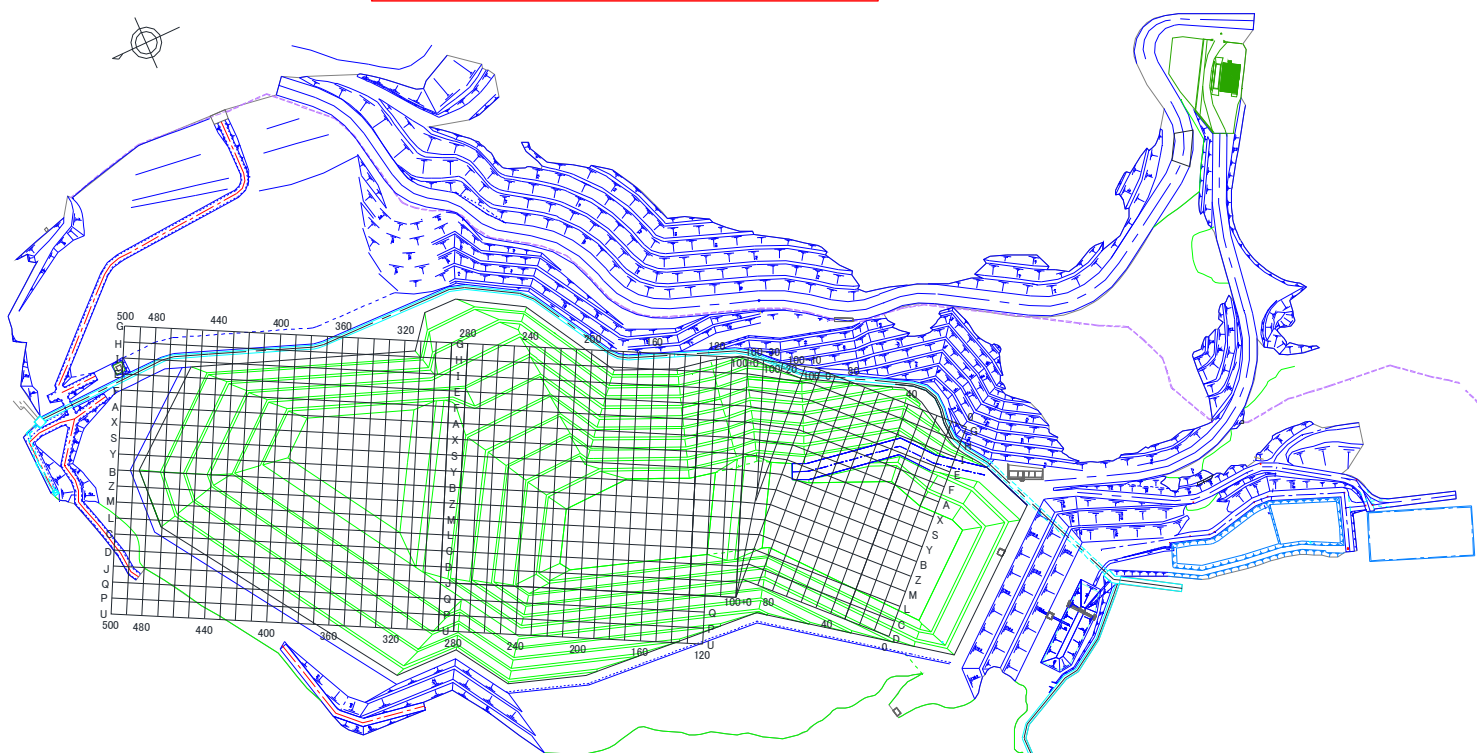


※EAK:エコシステム秋田株式会社 EKS:エコシステム小坂株式会社 ECB:エコシステム千葉株式会社

※「-」:測定対象外

埋立場所等の管理記録A(受入時)								埋立場所等の管理記録B(埋立作業地点)		
測定日	排出元	廃棄物名称	廃棄物の種類(灰種)	重量 [t]	空間放射線量測定結果[μ Sv/h]		埋立作業地点(処分場プロット図参照)	測定日	埋立作業地点(処分場プロット図参照)	空間放射線量測定結果[μ Sv/h]
					排出元搬出時	GFK受入時				
4月20日	志太組合(一色)	焼却灰	混合灰	9.26	-	-	L280			
4月20日	川口市(戸塚)	ばいじん	飛灰	10.23	0.06	0.02	X140			
4月20日	川口市(朝日)	固化ばいじん	飛灰	10.19	0.05	0.03	X140			
4月20日	船橋市(南部)	焼却灰	主灰	10.42	0.04	0.02	X140			
4月20日	船橋市(南部)	飛灰	飛灰	10.29	0.04	0.02	X140			
4月20日	船橋市(南部)	飛灰	飛灰	9.96	0.06	0.03	X140			
4月20日	船橋市(南部)	飛灰	飛灰	9.54	0.04	0.02	X140			
4月20日	船橋市(北部)	飛灰	飛灰	10.28	0.06	0.03	X140			
4月20日	船橋市(北部)	焼却灰	主灰	10.55	0.04	0.02	X140			
4月20日	船橋市(北部)	焼却灰	主灰	10.54	0.05	0.02	X140			
4月20日	船橋市(北部)	焼却灰	主灰	10.60	0.04	0.02	X140			
4月20日	船橋市(北部)	飛灰	飛灰	10.38	0.04	0.03	X140			
4月20日	船橋市(北部)	飛灰	飛灰	10.46	0.06	0.03	X140			
4月20日	穂高組合	固化灰	飛灰	9.16	-	-	L280			
4月20日	穂高組合	固化灰	飛灰	9.58	-	-	L280			
4月21日	君津市・木更津市・袖ヶ浦市・富津市	熔融飛灰	飛灰	9.54	0.08	0.03	X140	4月21日	L290	0.04
4月21日	君津市・木更津市・袖ヶ浦市・富津市	熔融飛灰	飛灰	9.27	0.08	0.03	X140		X140	0.04
4月21日	君津市・木更津市・袖ヶ浦市・富津市	熔融飛灰	飛灰	9.16	0.09	0.03	X140			
4月21日	君津市・木更津市・袖ヶ浦市・富津市	熔融飛灰	飛灰	9.64	0.09	0.03	X140			
4月21日	市川市	焼却残渣	主灰	9.93	0.04	0.02	X140			
4月21日	志木組合(新座東)	集塵灰	飛灰	11.98	0.06	0.02	X140			
4月21日	鹿角組合	もえがら	主灰	8.00	-	-	L290			
4月21日	小田原市	焼却灰	混合灰	9.67	0.03	0.02	X140			
4月21日	川口市(朝日)	固化ばいじん	飛灰	10.34	0.06	0.02	X140			
4月21日	船橋市(南部)	飛灰	飛灰	10.13	0.05	0.02	X140			
4月21日	船橋市(南部)	焼却灰	主灰	12.08	0.03	0.02	X140			
4月21日	船橋市(北部)	焼却灰	主灰	10.59	0.04	0.02	X140			
4月21日	船橋市(北部)	飛灰	飛灰	10.24	0.05	0.03	X140			
4月21日	長生郡市組合	固化飛灰	飛灰	9.98	0.04	0.02	X140			
4月21日	柏市(第二)	焼却灰(固化飛灰)	飛灰	9.84	0.09	0.04	X140			
4月21日	柏市(第二)	焼却灰(固化飛灰)	飛灰	9.92	0.08	0.04	X140			
4月21日	穂高組合	固化灰	飛灰	9.86	-	-	L290			
4月21日	釜石市	集塵灰	飛灰	8.19	0.07	0.02	X140			
4月21日	常総組合	飛灰	飛灰	11.76	0.10	0.05	X140			
4月21日	常総組合	飛灰	飛灰	11.73	0.08	0.06	X140			
4月22日	伊奈町	処理済ばいじん	飛灰	9.66	0.12	0.02	B150	4月22日	B150	0.03
4月22日	市川市	焼却残渣	飛灰	9.26	0.06	0.04	B150		M290	0.04
4月22日	市川市	焼却残渣	主灰	9.99	0.04	0.02	B150			
4月22日	市川市	焼却残渣	飛灰	9.89	0.06	0.03	B150			
4月22日	志太組合(一色)	焼却灰	混合灰	9.32	-	-	M290			
4月22日	志太組合(一色)	焼却灰	混合灰	9.42	-	-	M290			
4月22日	志木組合(新座東)	集塵灰	飛灰	10.68	0.06	0.02	B150			
4月22日	鹿角組合	し尿焼却灰	主灰	2.60	-	-	M290			
4月22日	習志野市	熔融飛灰	飛灰	10.41	0.06	0.04	B150			

処分場プロット図(グリーンフィル小坂(株))



※EAK:エコシステム秋田(株) EKS:エコシステム小坂(株) ECB:エコシステム千葉(株)

※「-」:測定対象外

埋立場所等の管理記録A(受入時)

※測定頻度:受入ロット毎

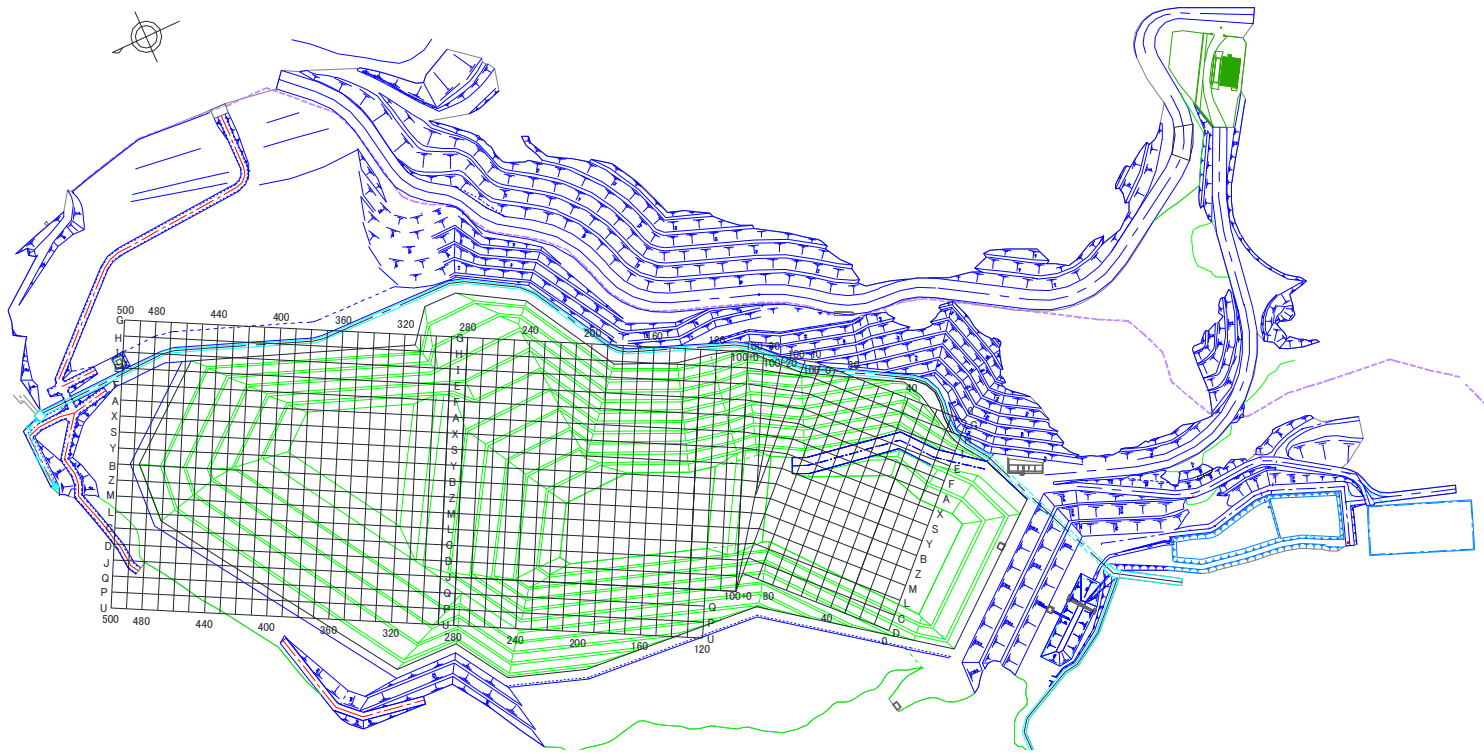
埋立場所等の管理記録B(埋立作業地点)

※測定頻度:1回/日(業務を行わない日は除く)

測定日	排出元	廃棄物名称	廃棄物の種類(灰種)	重量 [t]	空間放射線量 測定結果[μ Sv/h]		埋立作業地点 (処分場プロット図参照)	測定日	埋立作業地点 (処分場プロット図参照)	空間放射線量 測定結果[μ Sv/h] 埋立・覆土後
					排出元 搬出時	GFK 受入時				
4月22日	松任石川組合	飛灰	飛灰	9.90	-	-	M290			
4月22日	船橋市(南部)	焼却灰	主灰	10.35	0.03	0.02	B150			
4月22日	船橋市(北部)	焼却灰	主灰	10.35	0.04	0.02	B150			
4月22日	東埼玉組合	焼却灰	主灰	10.15	0.07	0.02	B150			
4月22日	鎌ヶ谷組合	混合灰	混合灰	8.25	0.05	0.03	B150			
4月22日	松本市	固化灰	飛灰	9.96	-	-	M290			
4月22日	穂高組合	固化灰	飛灰	9.48	-	-	M290			
4月22日	湖周組合	焼却灰	飛灰	9.46	-	-	M290			
4月22日	亶理名取	焼却灰	主灰	10.36	0.13	0.02	B150			
4月22日	亶理名取	焼却灰	主灰	10.30	0.10	0.02	B150			
4月22日	亶理名取	焼却灰	主灰	10.31	0.13	0.02	B150			
4月22日	亶理名取	焼却灰	飛灰	10.32	0.14	0.03	B150			
4月23日	君津市・木更津市・袖ヶ浦市・富津市	熔融飛灰	飛灰	9.46	0.09	0.03	Y140	4月23日	M290	0.03
4月23日	君津市・木更津市・袖ヶ浦市・富津市	熔融飛灰	飛灰	9.68	0.08	0.03	Y140		Y140	0.04
4月23日	君津市・木更津市・袖ヶ浦市・富津市	熔融飛灰	飛灰	9.29	0.08	0.03	Y140			
4月23日	市川市	焼却残渣	飛灰	9.88	0.06	0.04	Y140			
4月23日	市川市	焼却残渣	主灰	9.69	0.04	0.02	Y140			
4月23日	志太組合(一色)	焼却灰	混合灰	9.06	-	-	M290			
4月23日	小田原市	焼却灰	混合灰	10.00	0.03	0.02	Y140			
4月23日	船橋市(南部)	焼却灰	主灰	10.12	0.04	0.02	Y140			
4月23日	船橋市(北部)	飛灰	飛灰	10.36	0.06	0.03	Y140			
4月23日	船橋市(北部)	飛灰	飛灰	10.32	0.06	0.03	Y140			
4月23日	穂高組合	固化灰	飛灰	9.38	-	-	M290			
4月23日	牛久市	固化灰	飛灰	10.98	0.11	0.03	Y140			
4月23日	東埼玉組合(第二)	ばいじん	飛灰	10.19	0.08	0.03	Y140			
4月23日	常総組合	熔融不適物	主灰	10.73	0.08	0.02	Y140			
4月24日	君津市・木更津市・袖ヶ浦市・富津市	熔融飛灰	飛灰	9.48	0.08	0.03	F160	4月24日	C270	0.04
4月24日	君津市・木更津市・袖ヶ浦市・富津市	熔融飛灰	飛灰	9.48	0.08	0.03	F160		F160	0.04
4月24日	君津市・木更津市・袖ヶ浦市・富津市	熔融飛灰	飛灰	9.46	0.08	0.03	F160			
4月24日	君津市・木更津市・袖ヶ浦市・富津市	熔融飛灰	飛灰	9.40	0.08	0.03	F160			
4月24日	志木組合(新座東)	集塵灰	飛灰	10.50	0.05	0.02	F160			
4月24日	志木組合(新座東)	集塵灰	飛灰	10.68	0.07	0.02	F160			
4月24日	鹿角組合	もえがら	主灰	7.34	-	-	C270			
4月24日	小田原市	焼却灰	混合灰	9.54	0.03	0.02	F160			
4月24日	松任石川組合	飛灰	飛灰	10.00	-	-	C270			
4月24日	川口市(戸塚)	ばいじん	飛灰	10.12	0.07	0.02	F160			
4月24日	船橋市(南部)	焼却灰	主灰	9.89	0.03	0.02	F160			
4月24日	船橋市(南部)	飛灰	飛灰	10.10	0.05	0.02	F160			
4月24日	船橋市(北部)	焼却灰	主灰	10.36	0.03	0.02	F160			
4月24日	船橋市(北部)	焼却灰	主灰	10.61	0.05	0.02	F160			
4月24日	船橋市(北部)	飛灰	飛灰	10.60	0.06	0.03	F160			
4月24日	東埼玉組合	ばいじん	飛灰	10.09	0.07	0.03	F160			
4月24日	東埼玉組合	焼却灰	主灰	11.77	0.07	0.02	F160			
4月24日	東埼玉組合	焼却灰	主灰	12.09	0.07	0.02	F160			

グリーンフィル小坂(株) 管理記録(2020年04月)

処分場プロット図(グリーンフィル小坂(株))



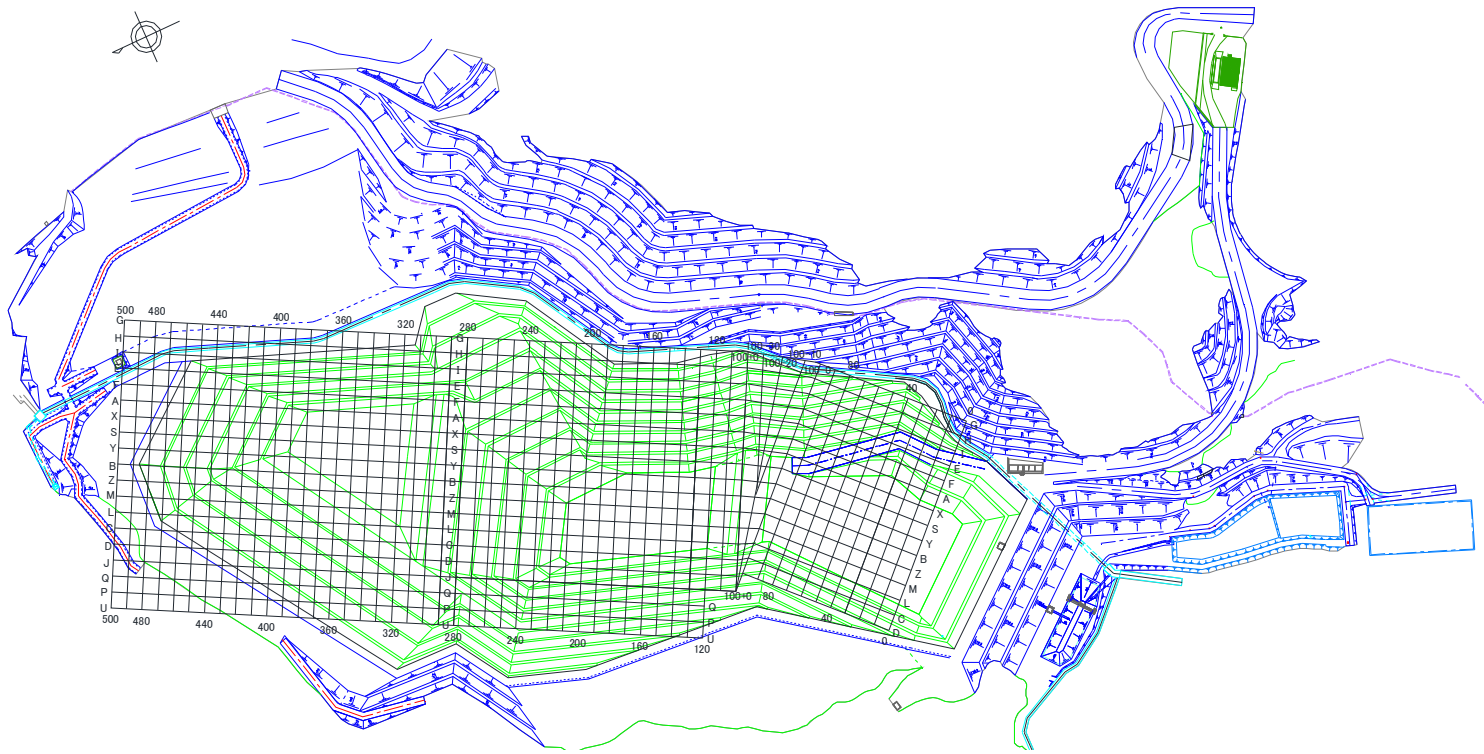
※EAK:エコシステム秋田(株) EKS:エコシステム小坂(株) ECB:エコシステム千葉(株)

※「-」:測定対象外

埋立場所等の管理記録A(受入時)								埋立場所等の管理記録B(埋立作業地点)		
測定日	排出元	廃棄物名称	廃棄物の種類(灰種)	重量 [t]	空間放射線量 測定結果[μ Sv/h]		埋立作業地点 (処分場プロット図参照)	測定日	埋立作業地点 (処分場プロット図参照)	空間放射線量 測定結果[μ Sv/h]
					排出元 搬出時	GFK 受入時				
4月24日	東埼玉組合	ばいじん	飛灰	9.91	0.07	0.03	F160			
4月24日	東埼玉組合	ばいじん	飛灰	10.29	0.06	0.03	F160			
4月24日	東埼玉組合	焼却灰	主灰	10.13	0.06	0.02	F160			
4月24日	柏市(第二)	焼却灰(固化飛灰)	飛灰	9.91	0.03	0.04	F160			
4月24日	釜石市	集塵灰	飛灰	8.08	0.06	0.02	F160			
4月24日	亙理名取	焼却灰	飛灰	10.35	0.13	0.03	F160			
4月24日	亙理名取	焼却灰	主灰	10.38	0.12	0.02	F160			
4月24日	常総組合	飛灰	飛灰	11.82	0.10	0.05	F160			
4月27日	君津市・木更津市・袖ヶ浦市・富津市	熔融飛灰	飛灰	9.51	0.08	0.03	A150	4月27日	Z280	0.03
4月27日	君津市・木更津市・袖ヶ浦市・富津市	熔融飛灰	飛灰	9.35	0.08	0.03	A150		A150	0.04
4月27日	伊奈町	処理済ばいじん	飛灰	9.74	0.15	0.02	A150			
4月27日	小田原市	焼却灰	混合灰	9.27	0.03	0.02	A150			
4月27日	川口市(朝日)	固化ばいじん	飛灰	10.26	0.06	0.02	A150			
4月27日	川口市(朝日)	固化ばいじん	飛灰	12.14	0.06	0.02	A150			
4月27日	船橋市(南部)	焼却灰	主灰	11.60	0.06	0.02	A150			
4月27日	船橋市(南部)	飛灰	飛灰	10.31	0.04	0.02	A150			
4月27日	船橋市(南部)	飛灰	飛灰	9.94	0.05	0.02	A150			
4月27日	船橋市(北部)	飛灰	飛灰	10.35	0.06	0.03	A150			
4月27日	船橋市(北部)	焼却灰	主灰	10.61	0.04	0.02	A150			
4月27日	東埼玉組合	焼却灰	主灰	10.23	0.07	0.02	A150			
4月27日	東埼玉組合	焼却灰	主灰	10.38	0.05	0.02	A150			
4月27日	東埼玉組合	焼却灰	主灰	10.28	0.07	0.02	A150			
4月27日	東埼玉組合	焼却灰	主灰	10.25	0.07	0.02	A150			
4月27日	東埼玉組合	焼却灰	主灰	9.93	0.07	0.02	A150			
4月27日	東埼玉組合	ばいじん	飛灰	10.31	0.07	0.03	A150			
4月27日	穂高組合	固化灰	飛灰	9.26	-	-	Z280			
4月27日	穂高組合	固化灰	飛灰	9.98	-	-	Z280			
4月27日	亙理名取	焼却灰	飛灰	10.36	0.16	0.03	A150			
4月27日	亙理名取	焼却灰	主灰	10.39	0.17	0.02	A150			
4月27日	常総組合	飛灰	飛灰	11.76	0.08	0.05	A150			
4月28日	市川市	焼却残渣	主灰	10.04	0.04	0.02	F150	4月28日	C270	0.03
4月28日	志太組合(一色)	焼却灰	混合灰	9.84	-	-	C270		F150	0.04
4月28日	鹿角組合	もえがら	主灰	7.14	-	-	C270			
4月28日	川口市(戸塚)	ばいじん	飛灰	10.23	0.06	0.02	F150			
4月28日	船橋市(南部)	飛灰	飛灰	9.86	0.05	0.02	F150			
4月28日	船橋市(南部)	焼却灰	主灰	10.16	0.03	0.02	F150			
4月28日	船橋市(南部)	焼却灰	主灰	9.91	0.04	0.02	F150			
4月28日	船橋市(南部)	飛灰	飛灰	9.55	0.04	0.02	F150			
4月28日	船橋市(南部)	焼却灰	主灰	11.52	0.03	0.02	F150			
4月28日	船橋市(南部)	飛灰	飛灰	10.44	0.05	0.02	F150			
4月28日	長生郡市組合	固化飛灰	飛灰	9.98	0.04	0.02	F150			
4月28日	東埼玉組合	焼却灰	主灰	10.29	0.06	0.02	F150			
4月28日	東埼玉組合	焼却灰	主灰	10.19	0.06	0.02	F150			
4月28日	東埼玉組合	焼却灰	主灰	10.28	0.06	0.02	F150			

グリーンフィル小坂(株) 管理記録(2020年04月)

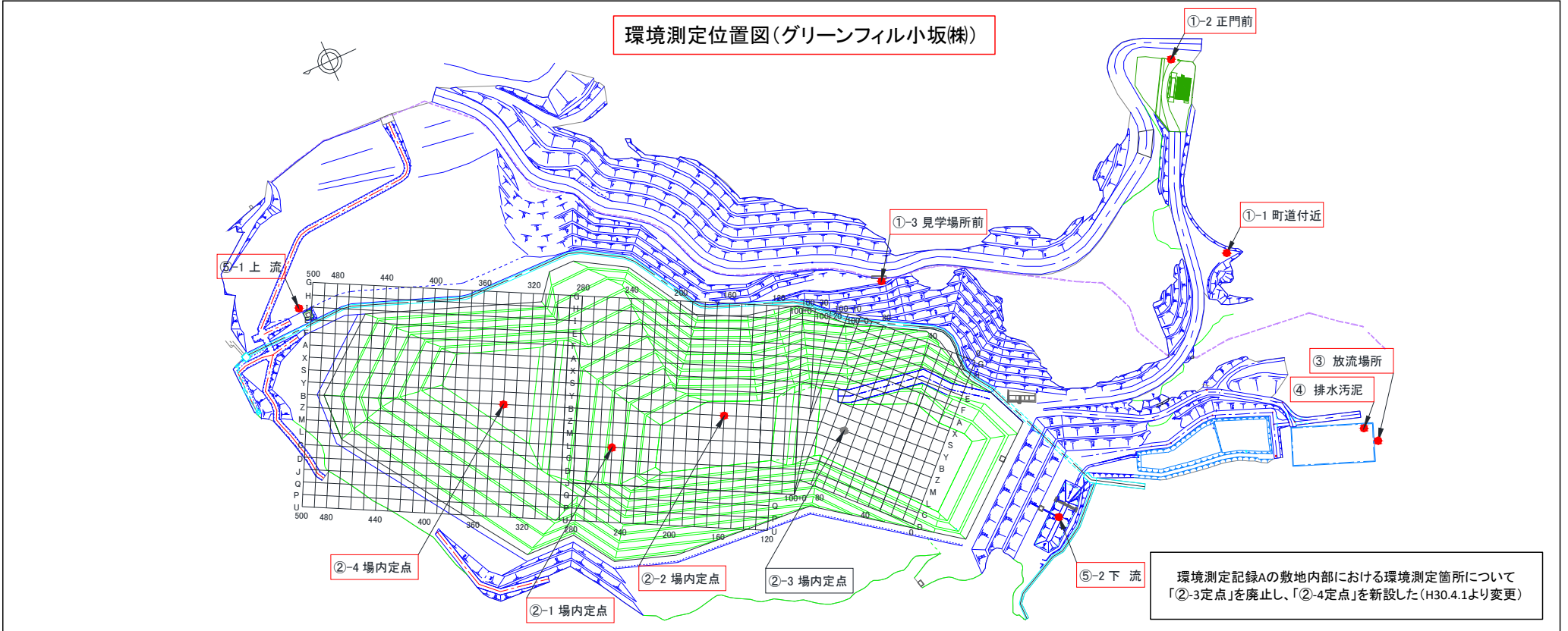
処分場プロット図(グリーンフィル小坂(株))



※EAK:エコシステム秋田(株) EKS:エコシステム小坂(株) ECB:エコシステム千葉(株)

※「-」:測定対象外

埋立場所等の管理記録A(受入時)								埋立場所等の管理記録B(埋立作業地点)		
測定日	排出元	廃棄物名称	廃棄物の種類(灰種)	重量 [t]	空間放射線量測定結果[μ Sv/h]		埋立作業地点(処分場プロット図参照)	測定日	埋立作業地点(処分場プロット図参照)	空間放射線量測定結果[μ Sv/h] 埋立・覆土後
					排出元搬出時	GFK受入時				
4月28日	東埼玉組合	焼却灰	主灰	10.20	0.05	0.02	F150			
4月28日	東埼玉組合	焼却灰	主灰	10.46	0.06	0.02	F150			
4月28日	東埼玉組合	焼却灰	主灰	10.34	0.06	0.02	F150			
4月28日	東埼玉組合	焼却灰	主灰	10.33	0.06	0.02	F150			
4月28日	東埼玉組合	焼却灰	主灰	10.08	0.06	0.02	F150			
4月28日	東埼玉組合	焼却灰	主灰	10.37	0.06	0.02	F150			
4月28日	山形村	固化灰	飛灰	9.82	-	-	C270			
4月28日	釜石市	集塵灰	飛灰	8.73	0.06	0.02	F150			
4月28日	亶理名取	焼却灰	主灰	10.38	0.11	0.02	F150			
4月30日	君津市・木更津市・袖ヶ浦市・富津市	熔融飛灰	飛灰	9.38	0.09	0.03	S150	4月30日	C260	0.04
4月30日	君津市・木更津市・袖ヶ浦市・富津市	熔融飛灰	飛灰	9.60	0.08	0.03	S150		S150	0.03
4月30日	君津市・木更津市・袖ヶ浦市・富津市	熔融飛灰	飛灰	9.44	0.08	0.03	S150			
4月30日	君津市・木更津市・袖ヶ浦市・富津市	熔融飛灰	飛灰	9.54	0.08	0.03	S150			
4月30日	君津市・木更津市・袖ヶ浦市・富津市	熔融飛灰	飛灰	9.11	0.08	0.03	S150			
4月30日	君津市・木更津市・袖ヶ浦市・富津市	熔融飛灰	飛灰	9.51	0.08	0.03	S150			
4月30日	君津市・木更津市・袖ヶ浦市・富津市	熔融飛灰	飛灰	9.60	0.08	0.03	S150			
4月30日	さいたま市(大崎)	固化灰	飛灰	11.88	0.05	0.02	S150			
4月30日	志太組合(一色)	焼却灰	混合灰	8.96	-	-	C260			
4月30日	志太組合(一色)	焼却灰	混合灰	9.48	-	-	C260			
4月30日	志木組合(新座東)	集塵灰	飛灰	10.90	0.07	0.02	S150			
4月30日	松任石川組合	飛灰	飛灰	10.01	-	-	C260			
4月30日	船橋市(南部)	焼却灰	主灰	10.43	0.04	0.02	S150			
4月30日	船橋市(南部)	飛灰	飛灰	10.48	0.04	0.02	S150			
4月30日	船橋市(南部)	焼却灰	主灰	12.12	0.04	0.02	S150			
4月30日	船橋市(南部)	飛灰	飛灰	10.37	0.05	0.02	S150			
4月30日	船橋市(南部)	焼却灰	主灰	10.33	0.03	0.02	S150			
4月30日	船橋市(南部)	飛灰	飛灰	9.84	0.04	0.02	S150			
4月30日	船橋市(南部)	焼却灰	主灰	10.27	0.03	0.02	S150			
4月30日	船橋市(南部)	焼却灰	主灰	11.97	0.04	0.02	S150			
4月30日	船橋市(南部)	焼却灰	主灰	10.05	0.02	0.02	S150			
4月30日	船橋市(南部)	焼却灰	主灰	10.08	0.04	0.02	S150			
4月30日	船橋市(南部)	飛灰	飛灰	9.86	0.07	0.03	S150			
4月30日	大曲仙北	飛灰(固化灰)	飛灰	10.94	-	-	C260			
4月30日	大曲仙北	飛灰(固化灰)	飛灰	11.17	-	-	C260			
4月30日	東埼玉組合	焼却灰	主灰	10.47	0.07	0.02	S150			
4月30日	東埼玉組合	焼却灰	主灰	9.82	0.06	0.02	S150			
4月30日	㈱ナリコー	混合灰	混合灰	10.16	0.07	0.02	S150			
4月30日	柏市(第一)	焼却灰	主灰	10.05	0.04	0.02	S150			
4月30日	柏市(第一)	ばいじん(飛灰固化物)	飛灰	10.24	0.05	0.03	S150			
4月30日	亶理名取	焼却灰	飛灰	10.21	0.11	0.03	S150			
4月30日	亶理名取	焼却灰	飛灰	10.21	0.11	0.03	S150			
4月30日	亶理名取	焼却灰	主灰	10.32	0.15	0.02	S150			
4月30日	亶理名取	焼却灰	主灰	10.32	0.13	0.02	S150			
4月30日	常総組合	飛灰	飛灰	11.75	0.09	0.05	S150			



環境測定記録A ※測定頻度:1回/日(業務を行わない日は除く)						
測定日	敷地境界[μ Sv/h]			敷地内部[μ Sv/h]		
	①-1 町道付近	①-2 正門前	①-3 見学場所前	②-1 定点	②-2 定点	②-4 定点
4月1日	0.04	0.03	0.03	0.04	0.04	0.05
4月2日	0.05	0.04	0.04	0.04	0.04	0.05
4月3日	0.04	0.03	0.04	0.04	0.04	0.05
4月6日	0.04	0.04	0.03	0.04	0.04	0.05
4月7日	0.04	0.04	0.04	0.04	0.04	0.05
4月8日	0.05	0.03	0.03	0.04	0.04	0.05
4月9日	0.04	0.04	0.03	0.04	0.04	0.05
4月10日	0.04	0.03	0.03	0.04	0.04	0.05
4月13日	0.04	0.04	0.03	0.04	0.04	0.05
4月14日	0.05	0.04	0.03	0.04	0.03	0.05
4月15日	0.04	0.03	0.04	0.04	0.04	0.05
4月16日	0.04	0.04	0.03	0.04	0.03	0.05
4月17日	0.04	0.04	0.03	0.04	0.04	0.05
4月20日	0.05	0.04	0.03	0.04	0.04	0.05
4月21日	0.04	0.03	0.04	0.04	0.03	0.04
4月22日	0.04	0.04	0.03	0.04	0.04	0.05
4月23日	0.04	0.04	0.04	0.04	0.04	0.05
4月24日	0.04	0.03	0.03	0.04	0.04	0.05
4月27日	0.05	0.04	0.04	0.04	0.04	0.05
4月28日	0.04	0.04	0.04	0.04	0.04	0.05
4月30日	0.05	0.04	0.04	0.04	0.04	0.05

環境測定記録B ※測定頻度:4回/月				
採取日	処理水[Bq/L] 下段:検出下限値			
	③放流場所			
	^{131}I	^{134}Cs	^{137}Cs	Cs計
4月1日	ND	ND	2.9	2.9
	1.3	1.2	1.5	—
4月7日	ND	ND	3.9	3.9
	1.1	1.3	1.6	—
4月14日	ND	ND	3.3	3.3
	1.3	1.5	1.7	—
4月21日	ND	ND	2.7	2.7
	1.0	1.6	1.6	—

※測定頻度:浸出水処理施設の稼働が月2回以下の場合、頻度を月2回とする

採取日	総合清澄池出口[Bq/L] 下段:検出下限値			
	^{131}I	^{134}Cs	^{137}Cs	Cs計
4月7日	ND	ND	ND	ND
	1.1	1.2	1.2	—

※小坂川放流地点では不検出

環境測定記録C ※測定頻度:1回/月													
採取日	排水汚泥[Bq/kg] 下段:検出下限値				採取日	地下水[Bq/L] 下段:検出下限値							
	④排水処理施設					⑤-1上流				⑤-2下流			
	^{131}I	^{134}Cs	^{137}Cs	Cs計		^{131}I	^{134}Cs	^{137}Cs	Cs計	^{131}I	^{134}Cs	^{137}Cs	Cs計
4月7日	ND	ND	24.0	24.0	4月7日	ND	ND	ND	ND	ND	ND	ND	ND
	8.3	10.0	13.0	—		1.0	1.1	1.6	—	1.1	1.1	1.2	—